

INSTALACION SANITARIA 1ERA PLANTA

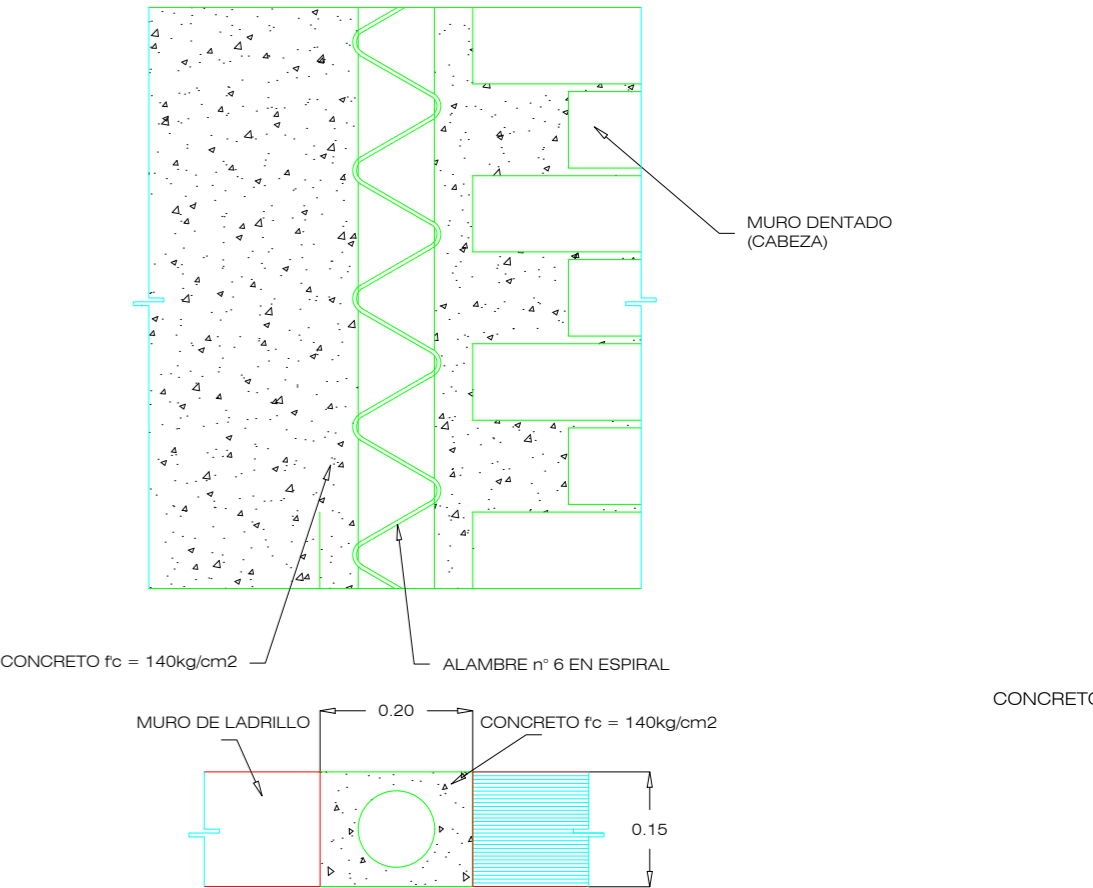
ESC 1/50

Proyeccion de losa aligerada
Vereda

SALIDA DEL PRODUCTO TERMINADO
SALIDA DE EMERGENCIA

INGRESO DE LA MATERIA PRIMA
INGRESO DEL PERSONAL

DETALLE DE TUBERIA QUE BAJA



LEYENDA	
	CAJA DE REGISTRO DE SAGUE DE AGUAS NEGRAS
	CAJA DE REGISTRO DE DESAGUE PLUVIAL
	REGISTRO ROSCADO DE BRONCE
	SUMIDERO CON TRAMPA "P"
	SUMIDERO CON TRAMPA "P" DE DESAGUE PLUVIAL
	TUBERIA DE DESAGUE DE AGUAS NEGRAS
	TUBERIA DE DESAGUE DE AGUAS NEGRAS
	TUBERIA DE DESAGUE DE AGUAS NEGRAS
	TUBERIA DE DESAGUE PLUVIAL
	TUBERIA DE VENTILACION

LEYENDA	
	MEDIDOR DE AGUA
	TUBERIA DE AGUA FRIA
	VALVULA DE COMPUERTA
	TEE
	CODO DE 90°
	CODO DE 90 ° SUBE
	LLAVE DE RIEGO
	ENTREGA DE AGUA

ACTIVIDAD: <i>“Mejoramiento y ampliación de la capacidad productiva de la transformación de chocolates de la Asociación de Productores Cacao VRAE, en el distrito de Kimbiri, Provincia la Convención, Región Cusco”</i>	
SERVICIO: INFRAESTRUCTURA DEL PLANTA PROCESADORA DE CHOCOLATE EN DISTRITO DE KIMBIRI, PROVINCIA LA CONVENCIÓN, DEPARTAMENTO CUSCO.	
PLANO: INSTALACIONES SANITARIAS	LÁMINA: IS-01
UBICACIÓN: Región : Cusco Prov. : La Convención Distrito: Kimbiri Localidad: Kimbiri	
DISEÑO: JGL	FECHA: JUNIO 2023
DIBUJO: JGL	ESCALA: ENDICADA