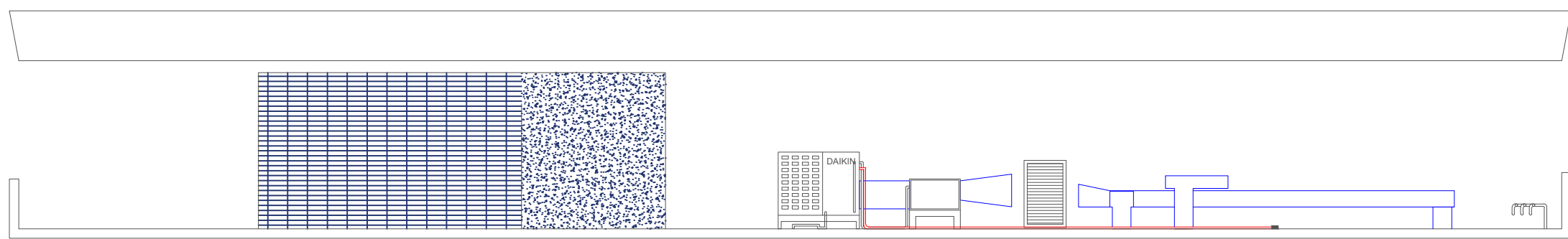
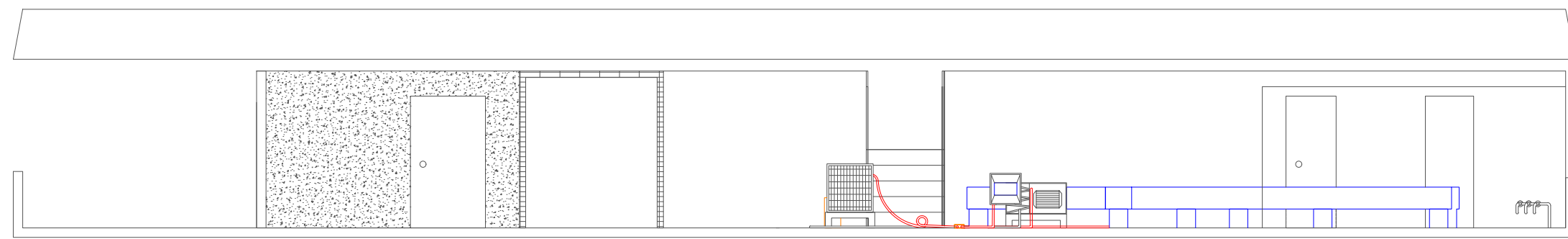


- TRIPLAY INSTALADO
- MATERIAL DE ADOBE
- TUBERÍA INSTALADA DE OXIGENO PERO SIN USO.

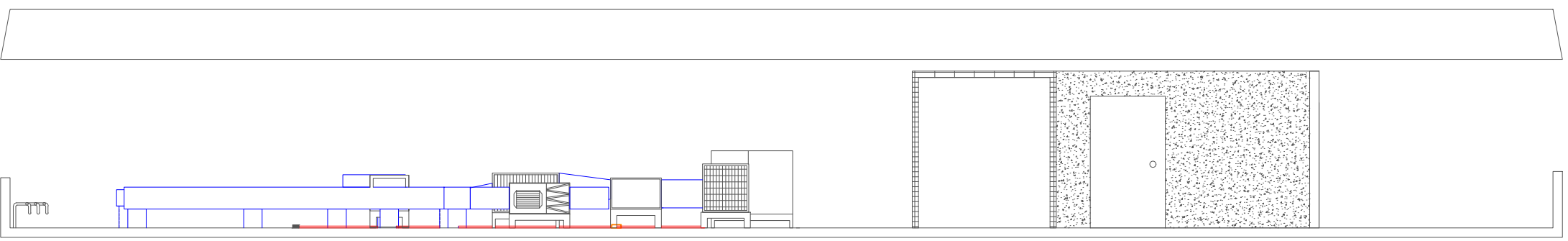
- TRIPLAY INSTALADO
- MATERIAL DE ADOBE
- TUBERÍA INSTALADA DE OXIGENO PERO SIN USO.



CORTE A - A



CORTE B - B



CORTE C - C

<div>GOBIERNO REGIONAL LAMBAYEQUE</div> <div></div> <div>HOSPITAL REGIONAL DOCENTES LAS MERCEDES</div> <div>HOSP. LAS MERCEDES</div>	DIVISION	PROYECTO			PROFESIONAL		
	DIVISIÓN DE PLANEAMIENTO ESTRATÉGICO	"CONTRATACION DEL SERVICIO DE ACONDICIONAMIENTO DE LA INFRAESTRUCTURA DEL COMEDOR DEL HOSPITAL REGIONAL DOCENTE LAS MERCEDES"					
		PROPIETARIO	GOBIERNO REGIONAL LAMBAYEQUE HOSPITAL REGIONAL DOCENTE "LAS MERCEDES"				
		ESPECIALIDAD	PLANO	REALIZADO			
		INSTALACIONES ELÉCTRICAS	DESMONTAJE DE EQUIPO DE AIRE ACONDICIONADO -- EMERGENCIA --	S.J.Q.T.			
AREA	UNIDAD FORMULADORA	FECHA	FEBRERO 2024	LAMINA	IE-05		
	UBICACION	Av. LUIS GONZALES NRO. 435 DPTO. DE LAMBAYEQUE - PROV. Y DIST. DE CHICLAYO			ESCALA 1/25		