





































### ¿Cómo proceder si soy un contacto directo?

1. Si has estado en contacto directo con una persona infectada, debes seguir las siguientes medidas:
  - 1.1. Mantén una distancia de al menos 2 metros.
  - 1.2. Evita estar en espacios cerrados y con poca ventilación.
  - 1.3. Evita tocar superficies comunes.
  - 1.4. Evita compartir objetos personales.
  - 1.5. Evita ir a lugares con mucha gente.
2. Si tienes síntomas de COVID-19, debes aislarte y buscar atención médica.
3. Si estás en casa, debes seguir las siguientes medidas:
  - 3.1. Mantén una distancia de al menos 2 metros.
  - 3.2. Evita estar en espacios cerrados y con poca ventilación.
  - 3.3. Evita tocar superficies comunes.
  - 3.4. Evita compartir objetos personales.
  - 3.5. Evita ir a lugares con mucha gente.
4. Si estás en un espacio público, debes seguir las siguientes medidas:
  - 4.1. Mantén una distancia de al menos 2 metros.
  - 4.2. Evita estar en espacios cerrados y con poca ventilación.
  - 4.3. Evita tocar superficies comunes.
  - 4.4. Evita compartir objetos personales.
  - 4.5. Evita ir a lugares con mucha gente.
5. Si estás en un espacio público y tienes síntomas, debes aislarte y buscar atención médica.

¡Mantén siempre la distancia!





















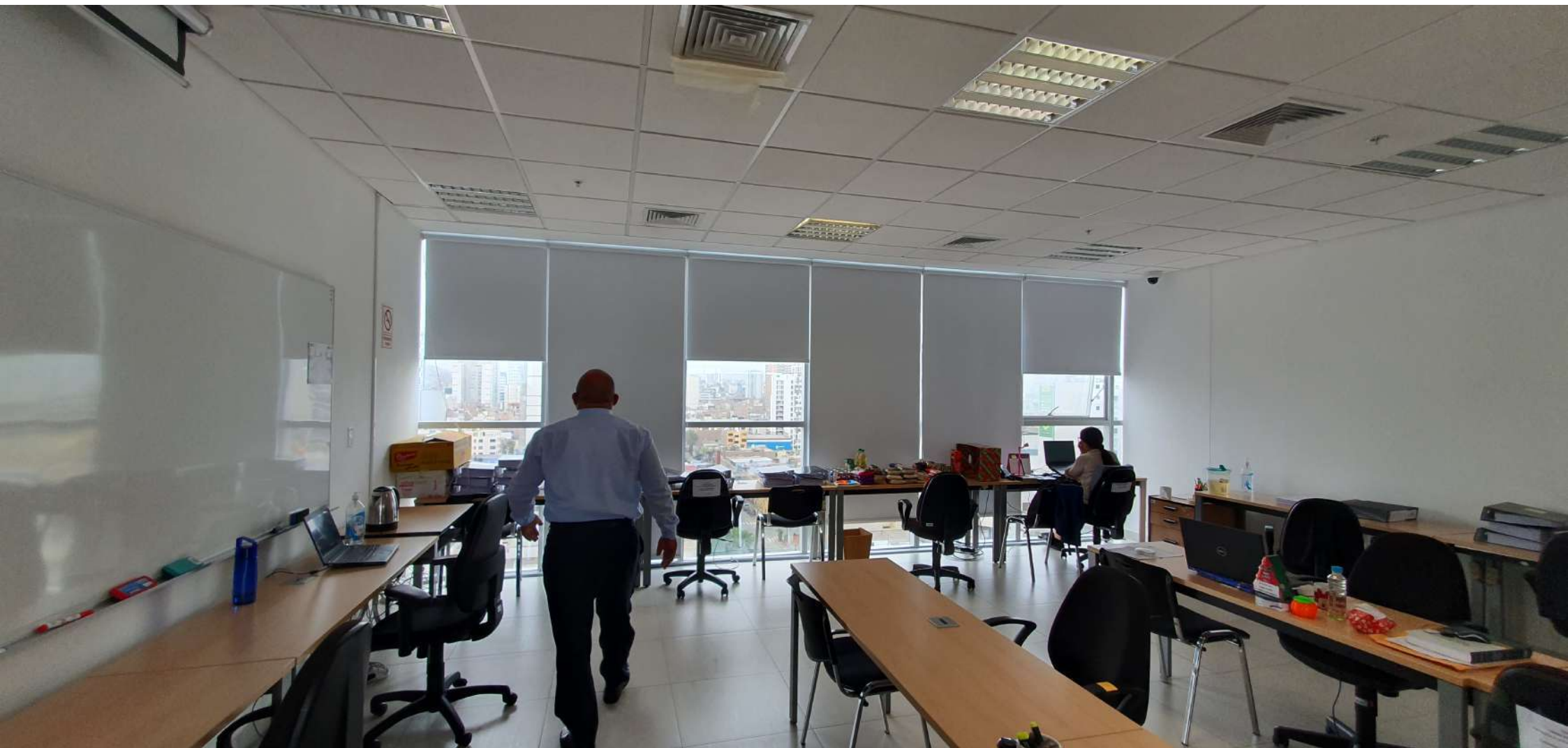


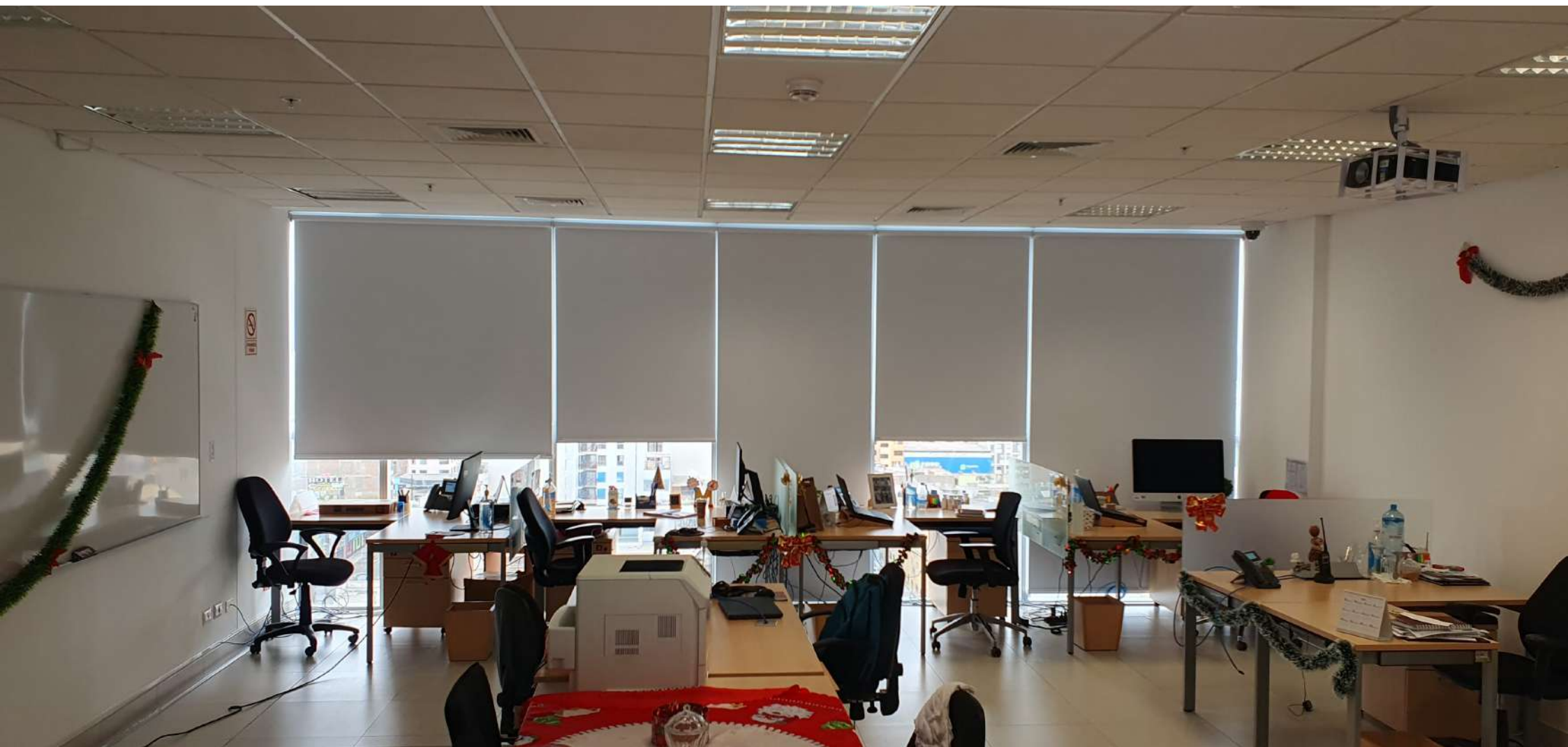


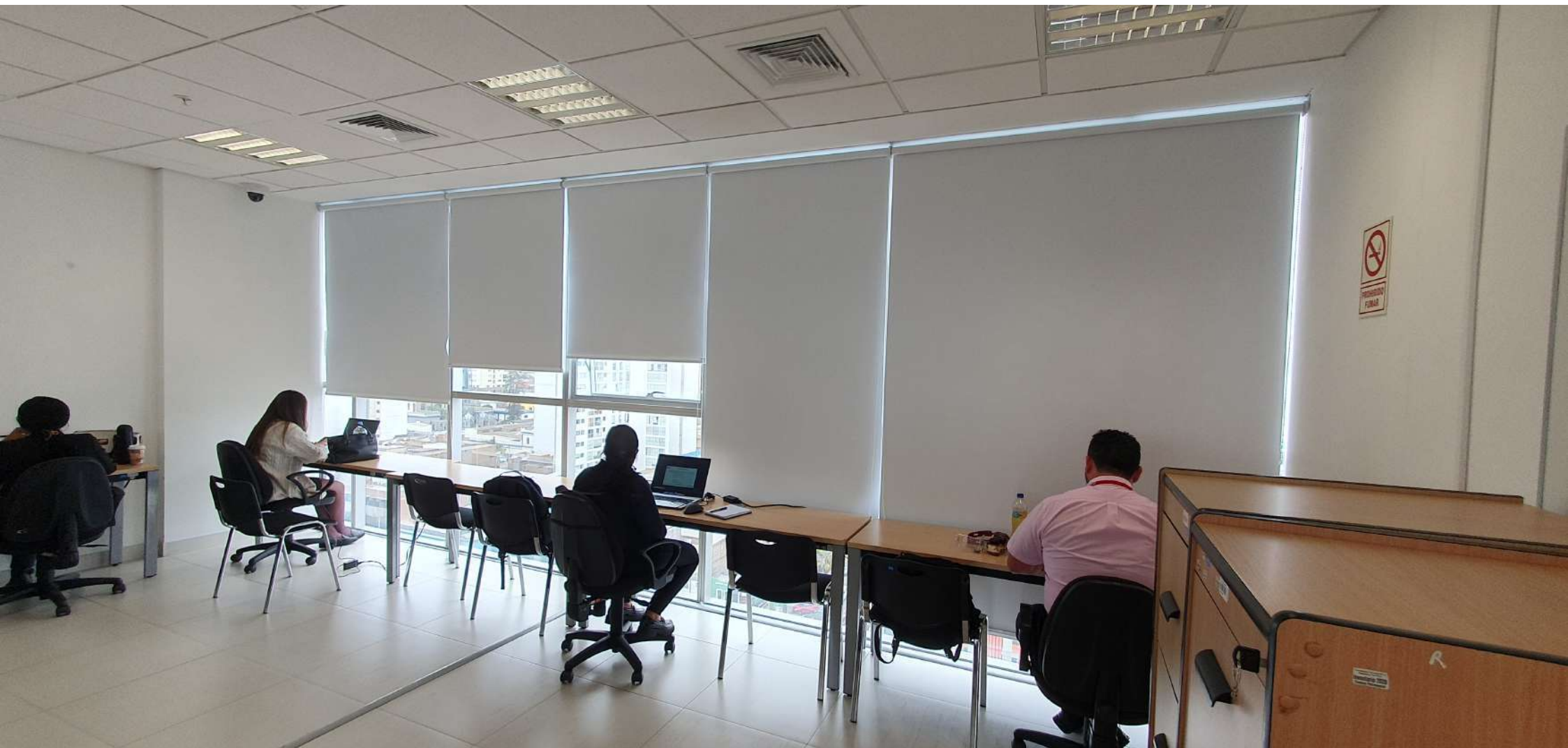




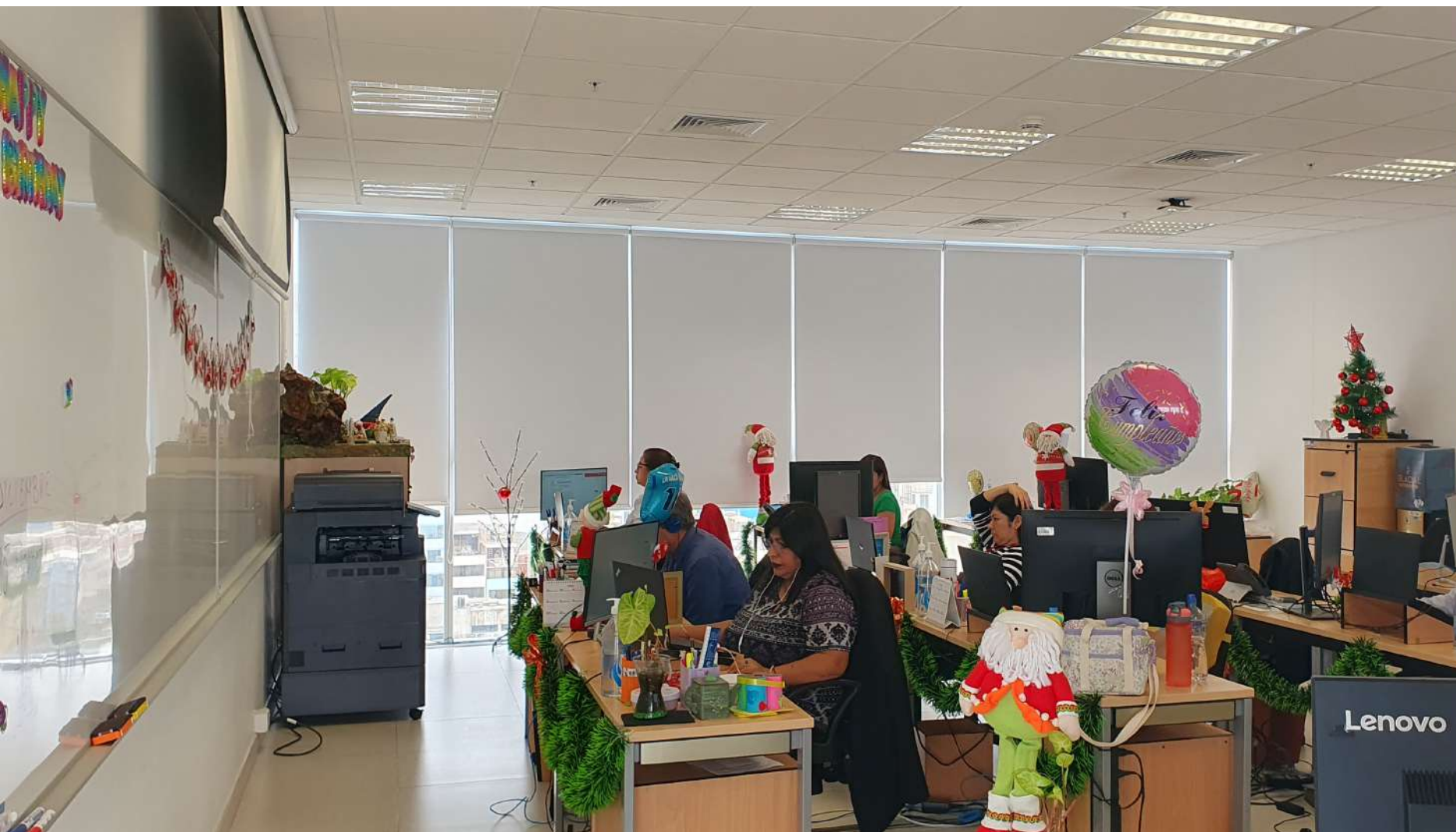




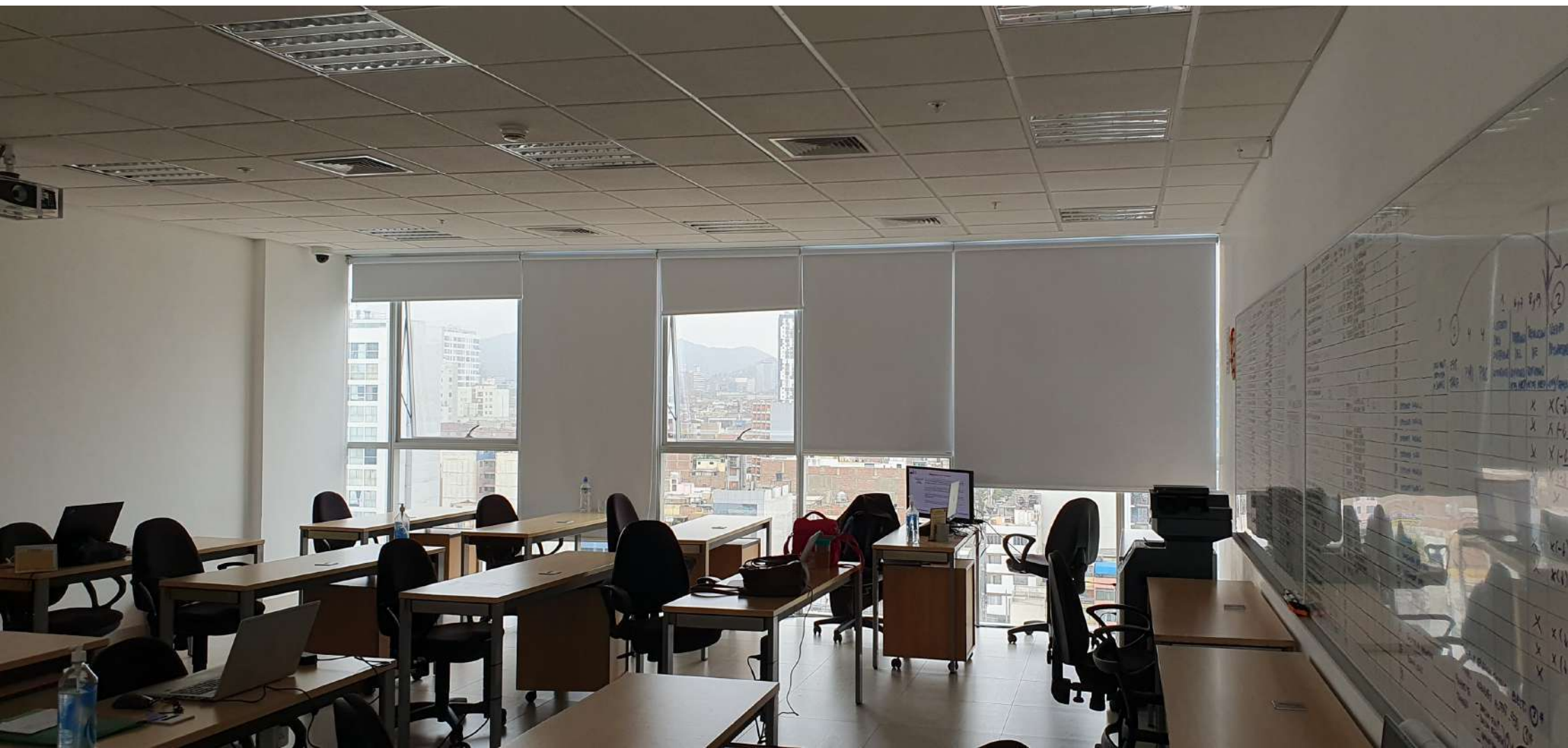










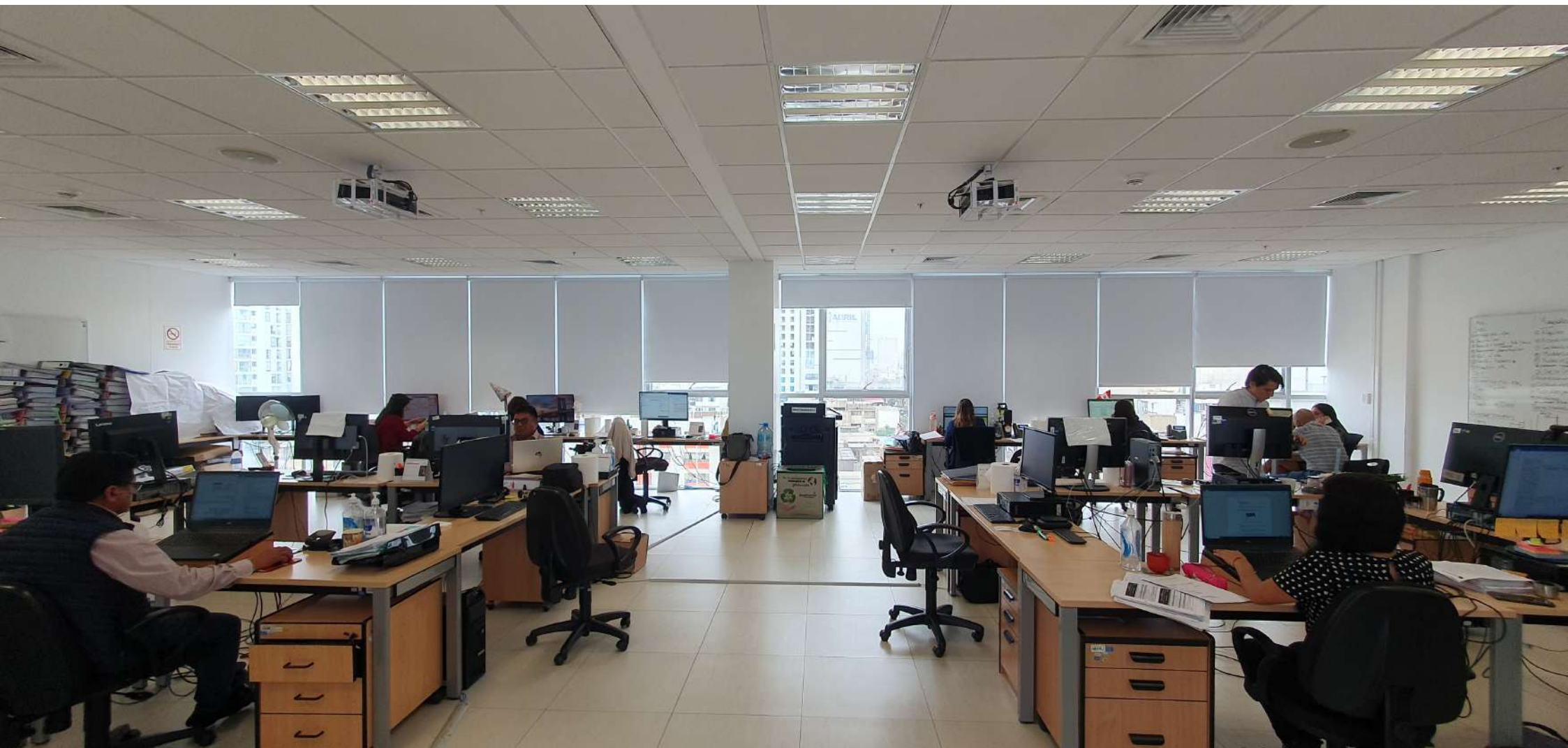








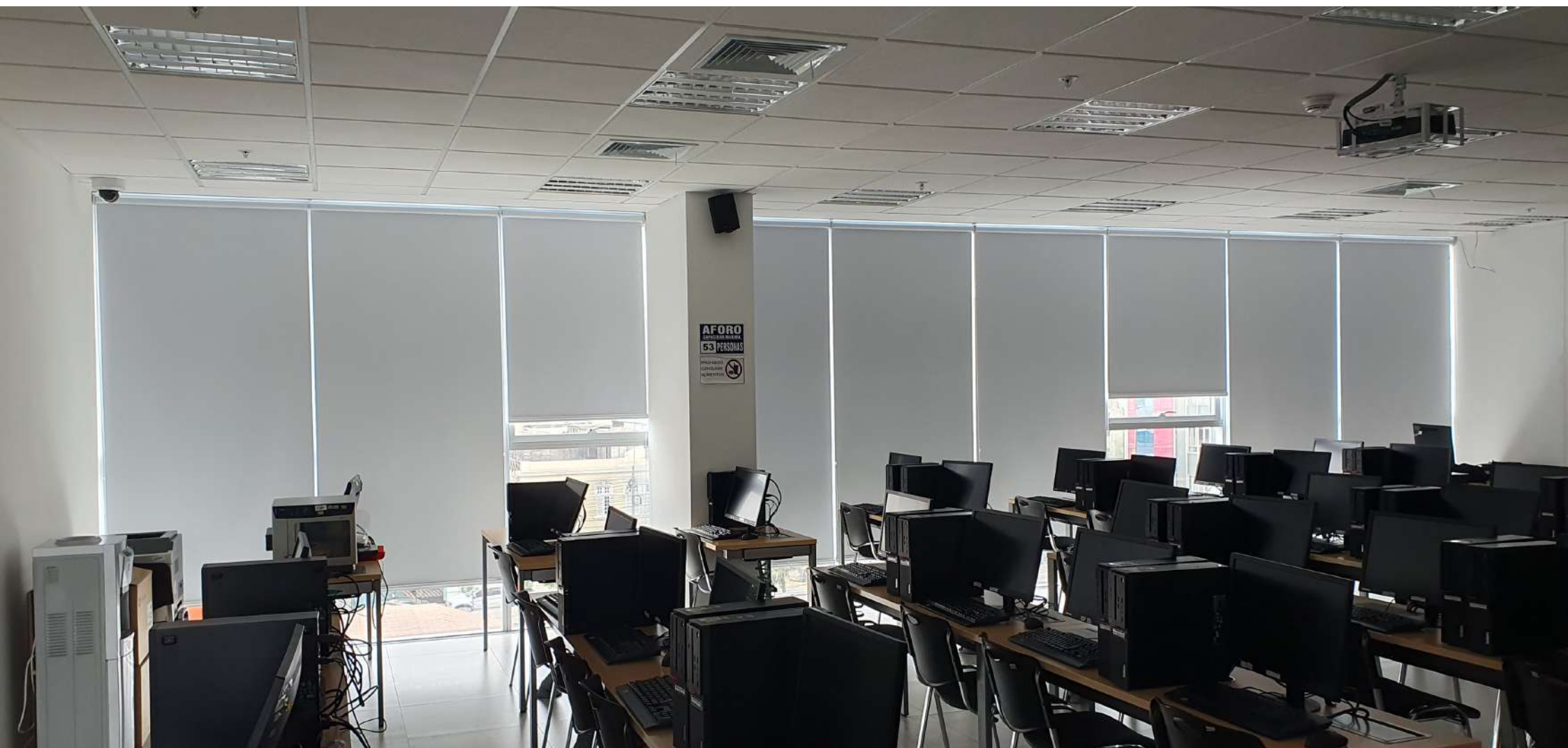


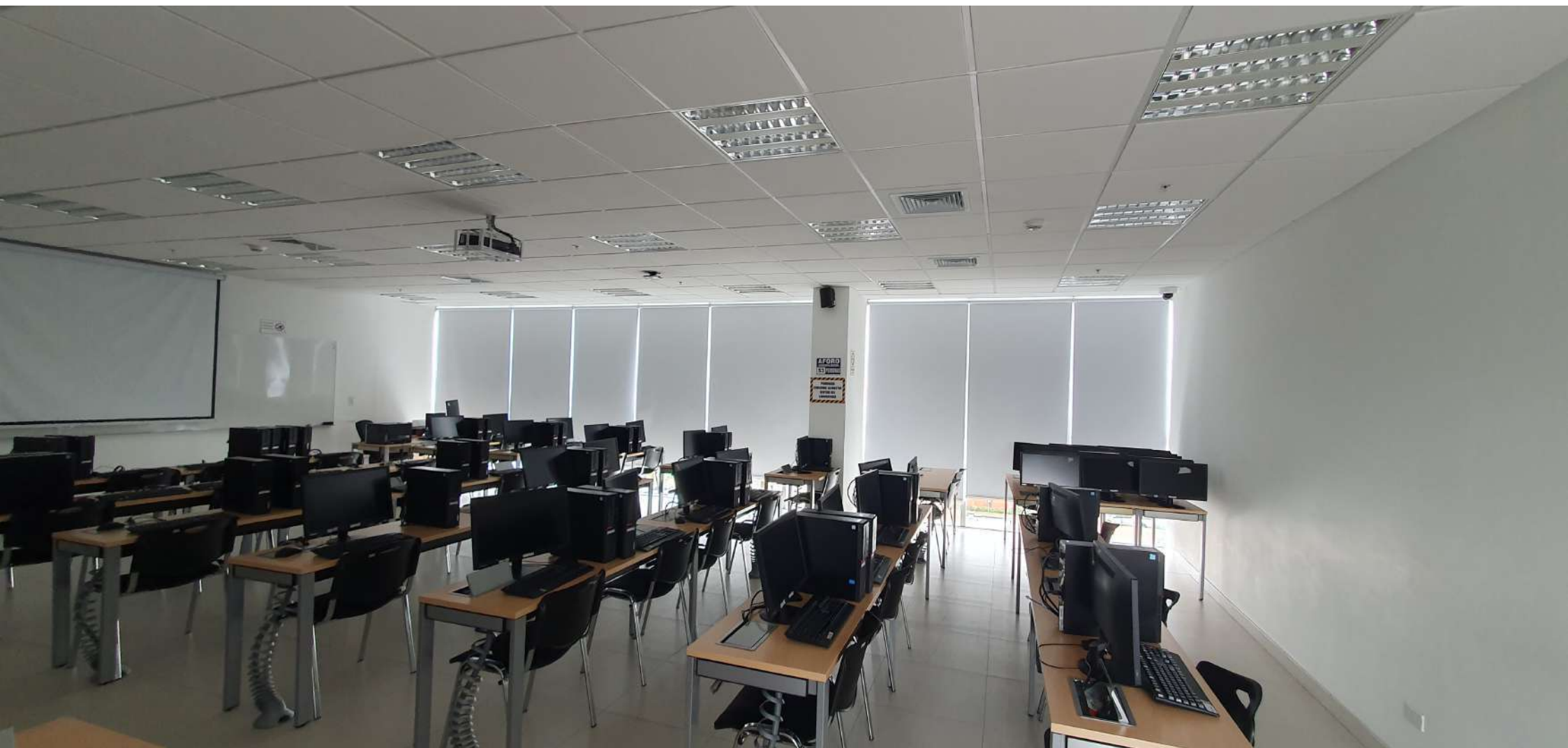
















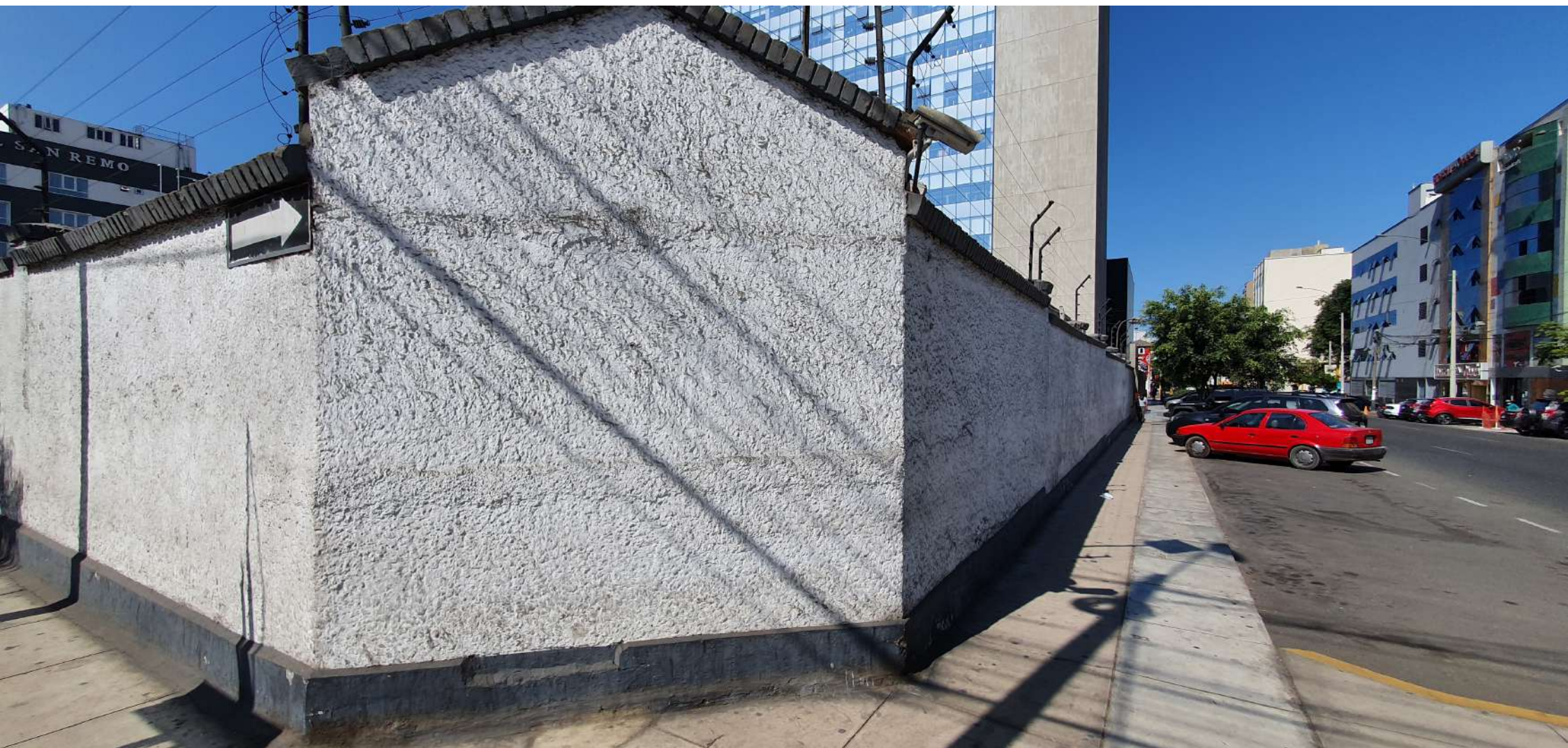
EDIFICIO  
CULTURA

→ Correo de electrones  
Laboratorio de investigaciones  
Biblioteca  
Laboratorio de  
Auditoría  
← Pisos  
Auditorio  
↑ Accesos  
Laboratorio  
Calle de la Contraloría

LA CONTRALORÍA  
GENERAL DE LA REPÚBLICA











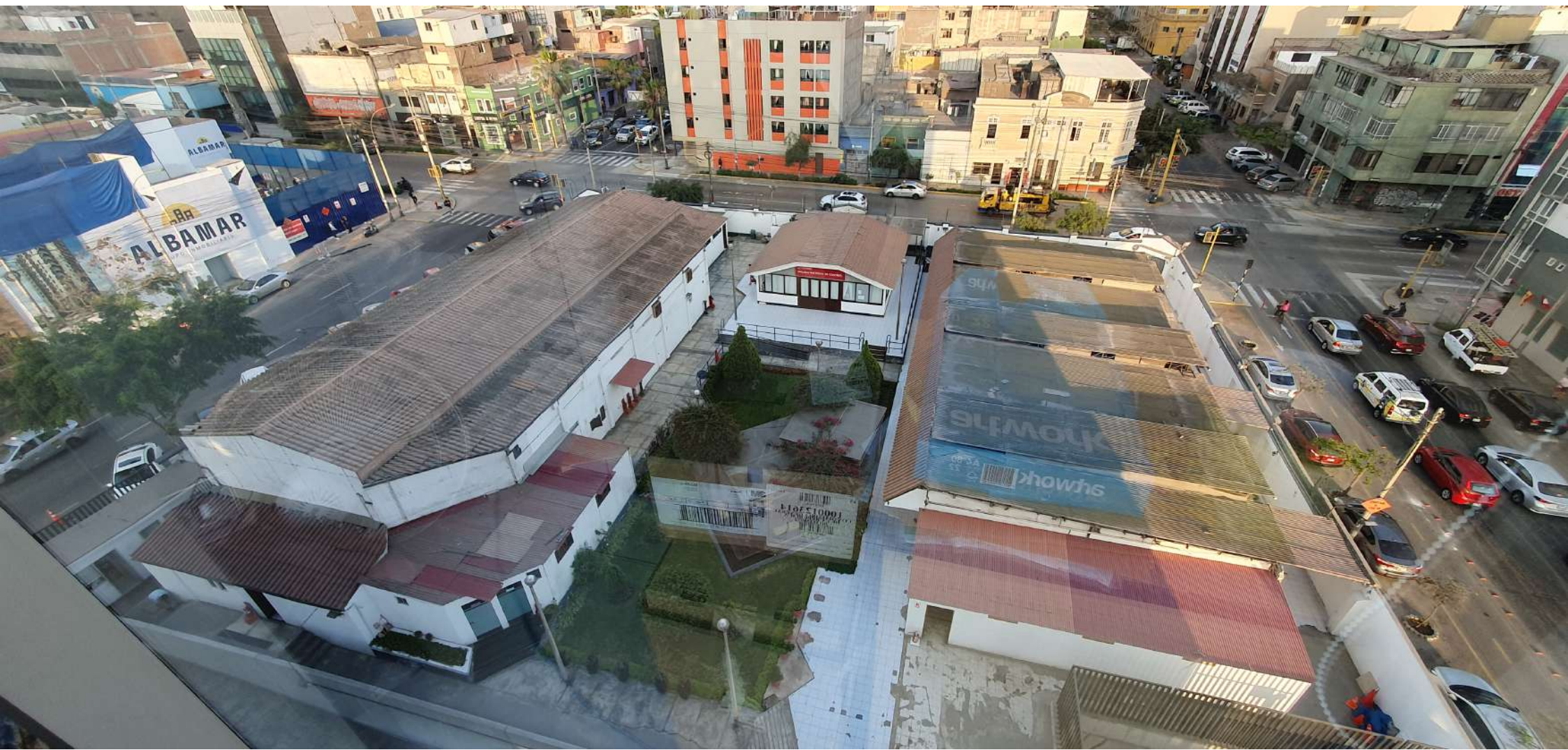




































**SALIDA**  
DE EMERGENCIA



PUERTA  
CORTAFUEGO

- 1 Centro Subd
- 2 Direc y Comu
- 3 Bibliote
- 4 Data Cent
- 5-10
- S Archivo Mu









