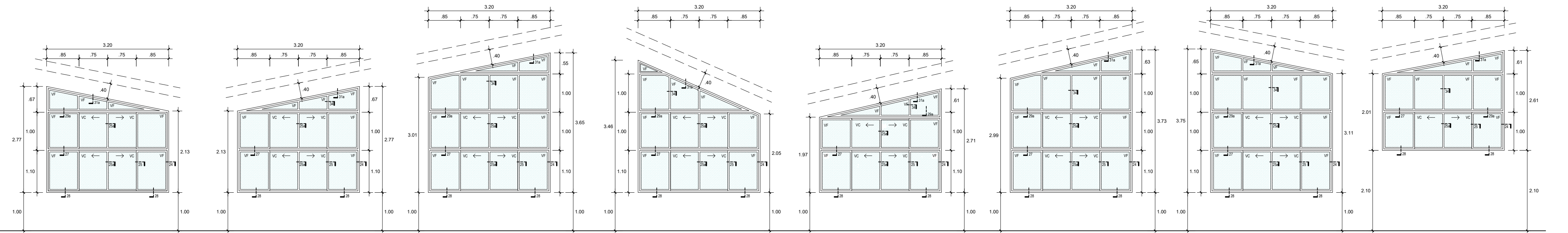
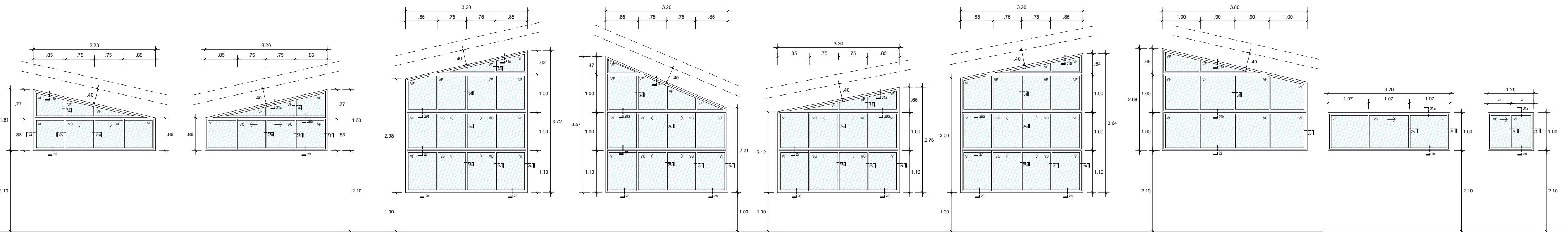


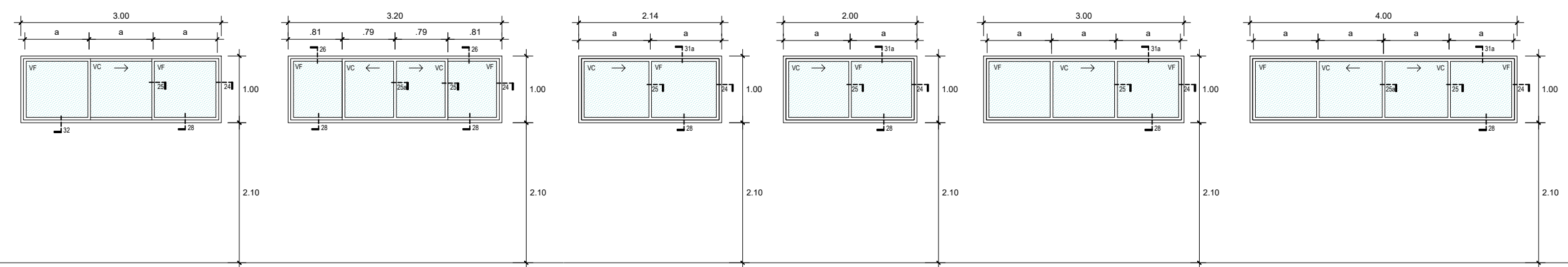
V-1 ESC. 1:50 V-2 ESC. 1:50 V-2' ESC. 1:50 V-3 ESC. 1:50 V-3' ESC. 1:50 V-4 ESC. 1:50 V-5 ESC. 1:50 V-6 ESC. 1:50 V-7 ESC. 1:50 V-8 ESC. 1:50



V-11a ESC. 1:50 V-11b ESC. 1:50 V-12 ESC. 1:50 V-13 ESC. 1:50 V-14 ESC. 1:50 V-15 ESC. 1:50 V-16 ESC. 1:50 V-17 ESC. 1:50

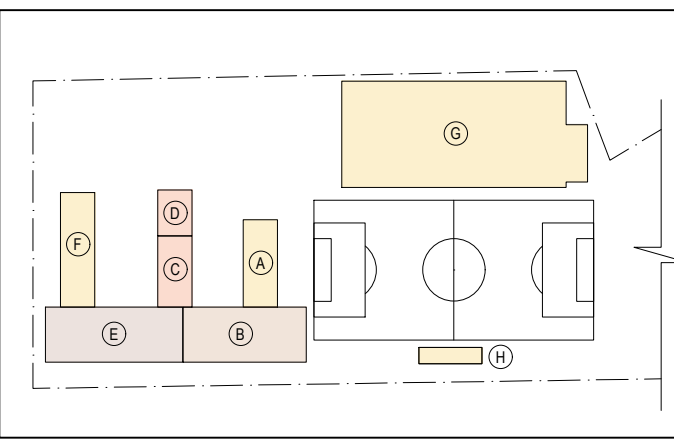


VF-4a ESC. 1:50 VF-4b ESC. 1:50 V-18 ESC. 1:50 V-19 ESC. 1:50 V-20 ESC. 1:50 V-21 ESC. 1:50 V-21a ESC. 1:50 VF-3 ESC. 1:50 VF-5 ESC. 1:50



V-9 ESC. 1:50 V-10 ESC. 1:50 VF-1 ESC. 1:50 VF-1' ESC. 1:50 VF-2 ESC. 1:50 V-11 ESC. 1:50 V-12 ESC. 1:50

**NOTAS:**  
1. LAS DIMENSIONES ESTAN EXPRESADAS EN METROS, SALVO INDICACION CONTRARIA.  
2. EL NIVEL 30.00 CORRESPONDE A LA COTA 28.40 M.S.N.M.  
3. DIVISIONES REFERENCIALES. VERIFICAR TODAS LAS MEDIDAS Y DIMENSIONES EN OBRA.



GOBIERNO REGIONAL DE MADRE DE DIOS			
PROYECTO: "AMPLIACION Y MEJORAMIENTO DE LOS SERVICIOS EDUCATIVOS DEL NIVEL PRIMARIA CON CODIGO 0206862 Y DEL NIVEL SECUNDARIA CON CODIGO MODULAR N° 1544725 DEL CENTRO POBLADO DE SAN LORENZO DISTRITO DE TAHUAMANU – MADRE DE DIOS"			
JEFE DE PROYECTO: ING. PEDRO JULIO DE LA TORRE HERMOZA CIP: :112105		ESPECIALIDAD: ARQUITECTURA	
PROYECTISTA: ARQ. VICTOR HUGO DAVILA CAJAHUANCA CAP: :15977		PLANO: DETALLES DE CARPINTERIA DE VENTANAS	
DISEÑO: : V. DAVILA / H. LARITE			
CAD: : HDLL	REVISION: REV. 0	ESCALA: INDICADAS	FECHA: ENERO 2025
DEPARTAMENTO: MADRE DE DIOS	PROVINCIA: TAHUAMANU	DIRECCION: KM 116 CARRETERA INTEROCEANICA PUERTO MALDONADO - IBERIA	
DISTRITO: TAHUAMANU		LOCALIDAD: SAN LORENZO	



LAMINA:  
**V-102**