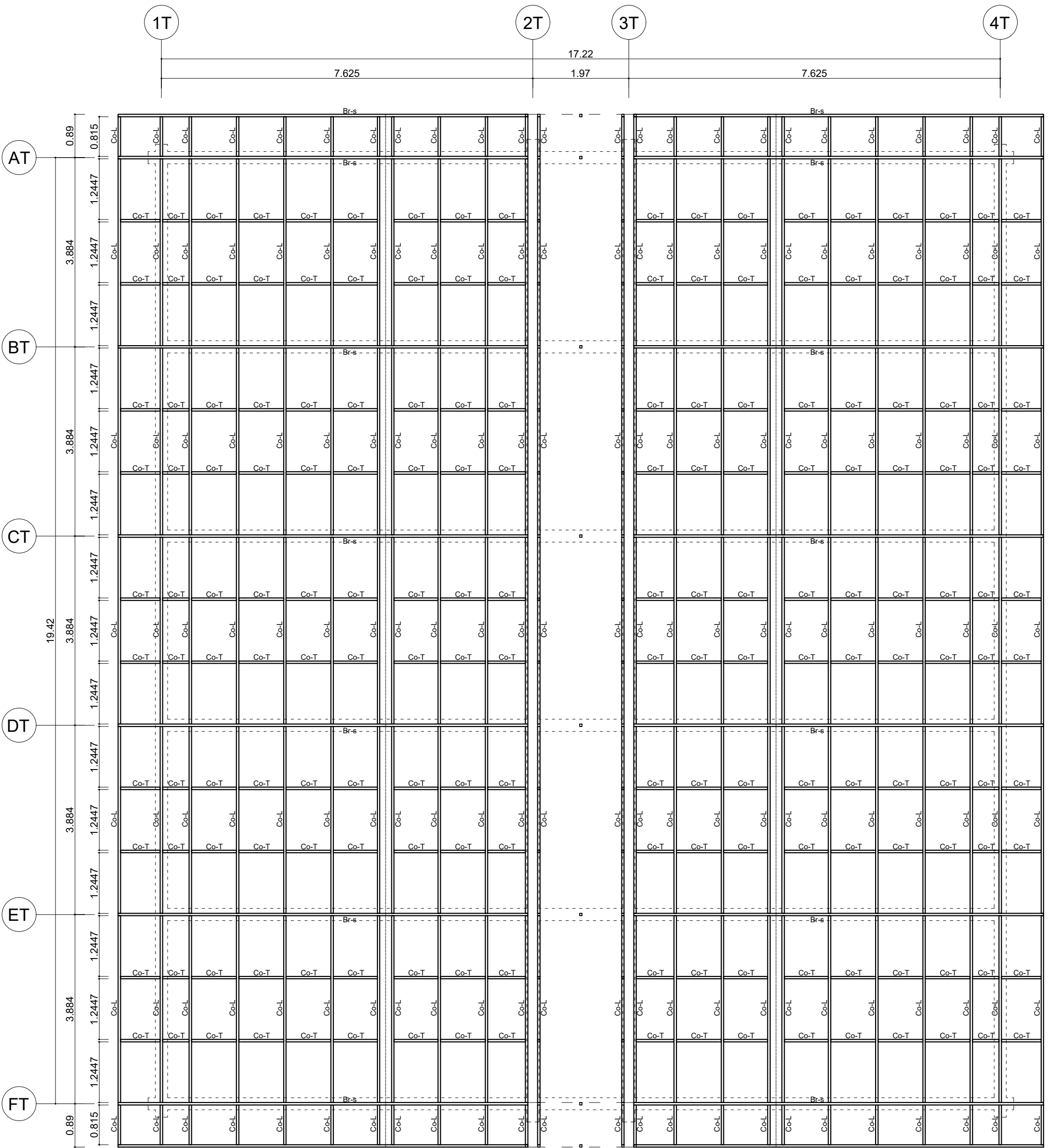


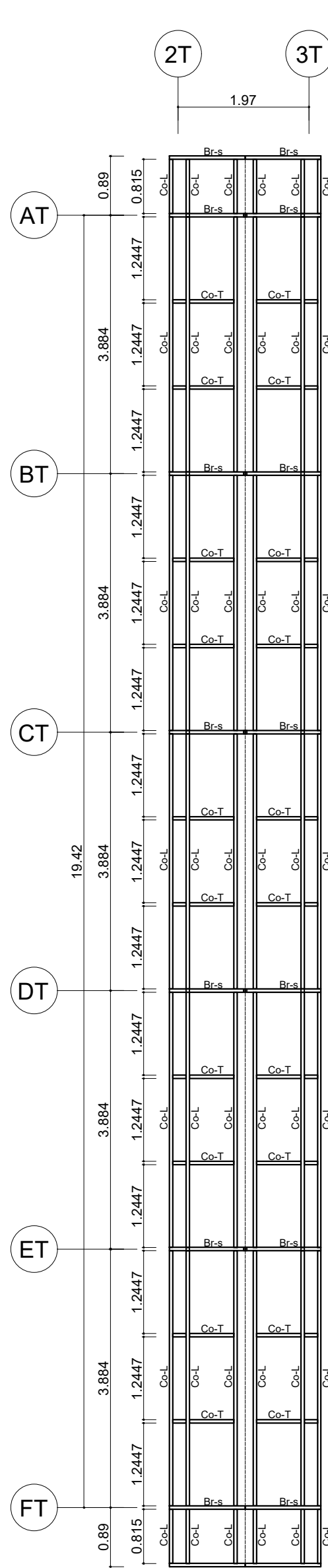
Distribución de Perfiles H=+5.845m

Esc: 1/75



Distribución de Perfiles H=+7.468m

Esc: 1/75



Distribución de Perfiles H=+7.691m

Esc: 1/75

ESPECIFICACIONES TÉCNICAS

PERFILES DE ACERO ESTRUCTURAL:

Brida Inferior (Br-I) ASTM A500 Gr B
Brida Superior (Br-S) ASTM A500 Gr B
Montantes (Mnt) ASTM A500 Gr B
Diagonales (Di) ASTM A500 Gr B
Correa Longitudinal (Co-L) ASTM A500 Gr B
Correa Transversal (Co-T) ASTM A500 Gr B

La estructura metálica de soporte para la cubierta de teja andina está conformada por perfiles cuadrados y rectangulares, en forma de armadura o cercha con uniones triangulares para los ejes principales hacia donde se dirige la pendiente de la cubierta, a su vez estas cerchas se unen mediante correas que se apoyan longitudinalmente y transversalmente para un mejor arrioste.

ELEMENTOS DE CONEXIÓN:

Placa Base de 25x25cm ASTM A36
Pernos de Anclaje de 3/8" galvanizado ASTM A36 (NCH203)
Tuerca de 3/8" estructural 2H galvanizado ASTM A194
Arandela de 3/8" estructural galvanizado ASTM F436

La placa base de conexión deberá tener orificios circulares y estándar de acuerdo a la medida del perno a colocar, todos los elementos de conexión deben cumplir como mínimo las normas ASTM descritas. La placa deberá ser nivelada en campo sobre la viga de concreto armado durante el tarrajeo, los pernos de anclaje deben haber sido colocados antes del vaciado de la viga y en las posiciones descritas en el plano de planta H=+5.845m.

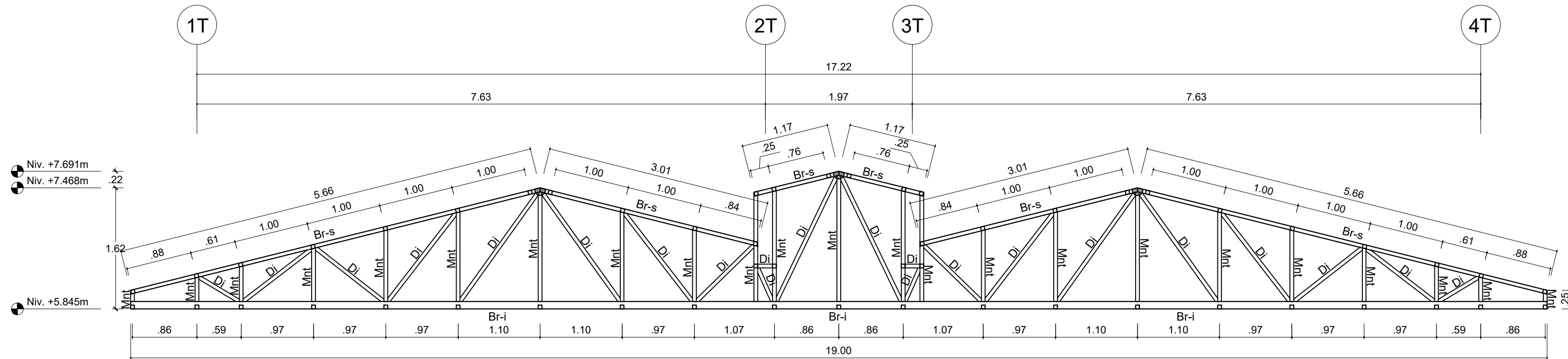
SOLDADURAS:

En la estructura tipo armadura propuesta, las conexiones son soldadas y sus indicaciones de los tamaños, lugares y formas están en los detalles del plano. El electrodo a usar debe cumplir una clasificación AWS: E6011/E4311 para acero al carbono y uso en estructuras metálicas.

REGLAMENTO:

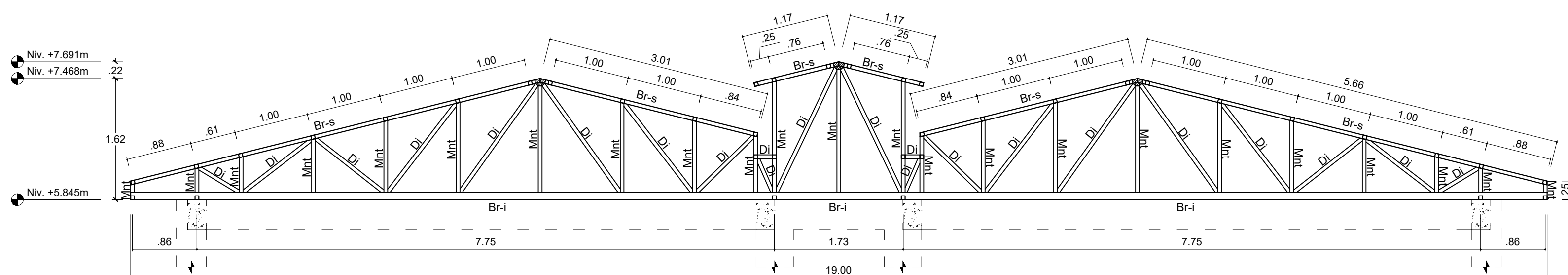
REGLAMENTO NACIONAL DE EDIFICACIONES 2022.
E-020, E-030, E-090.

CUADRO DE PERFILES ESTRUCTURALES				
Sigla	Descripción	Sección	Espesor	
Br-I	Brida Inferior - rectangular	50x100mm	2mm	
Br-S	Brida Superior - cuadrada	50x50mm	1.5mm	
Mnt	Montante - rectangular	50x50mm	1.5mm	
Di	Diagonal - rectangular	50x50mm	1.5mm	
Co-L	Correa Longitudinal - cuadrada	50x50mm	1.5mm	
Co-T	Correa Transversal - cuadrada	50x50mm	1.5mm	



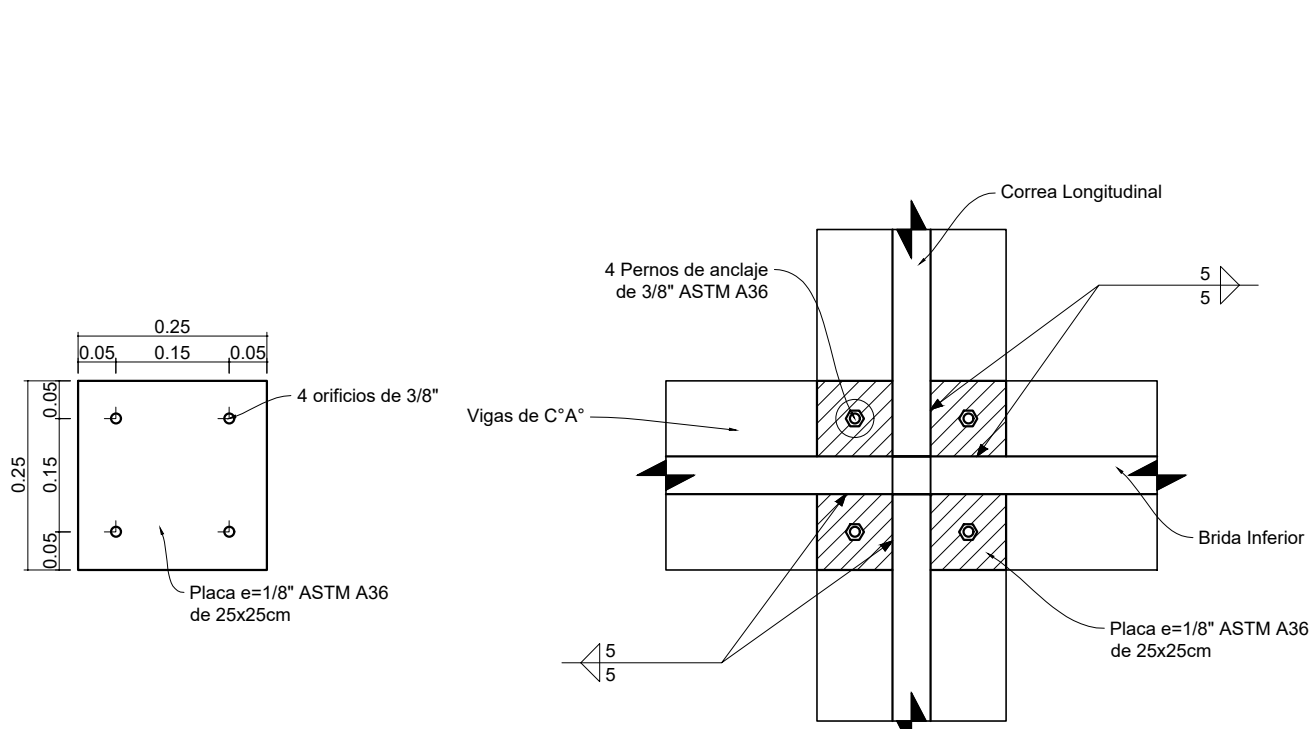
Cercha en Voladizos de Eje AT y FT

Esc: 1/50



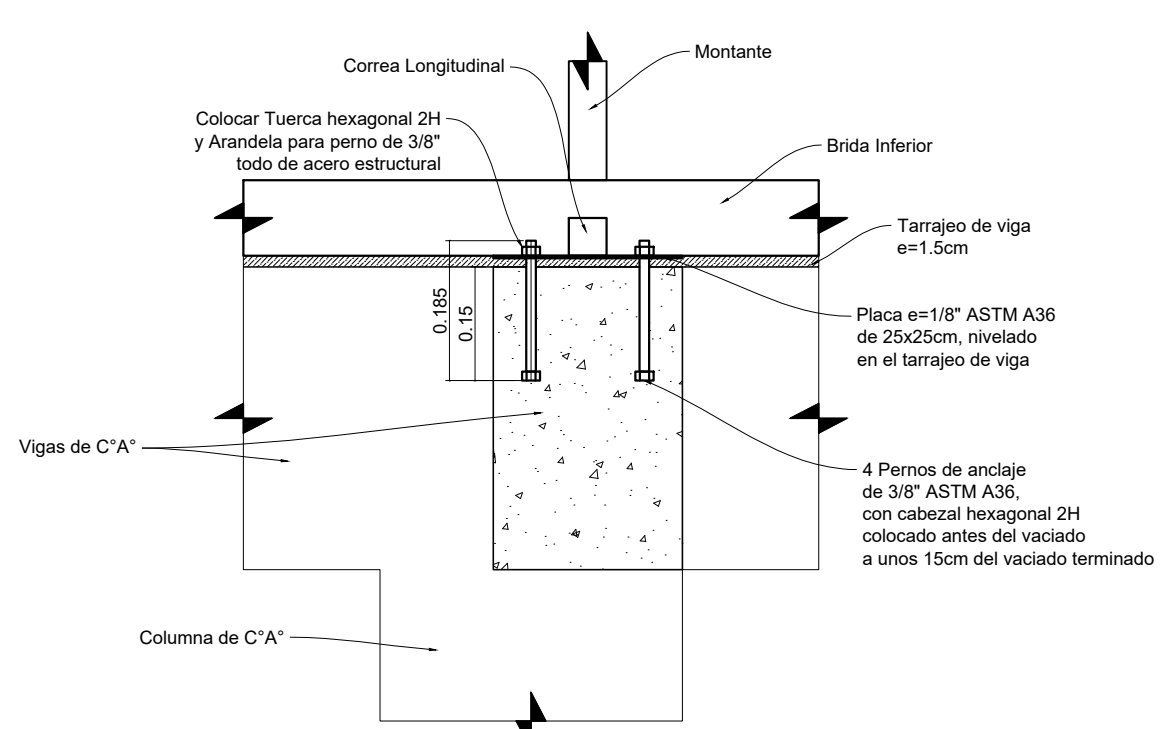
Cercha Sobre Ejes Principales

Esc: 1/50



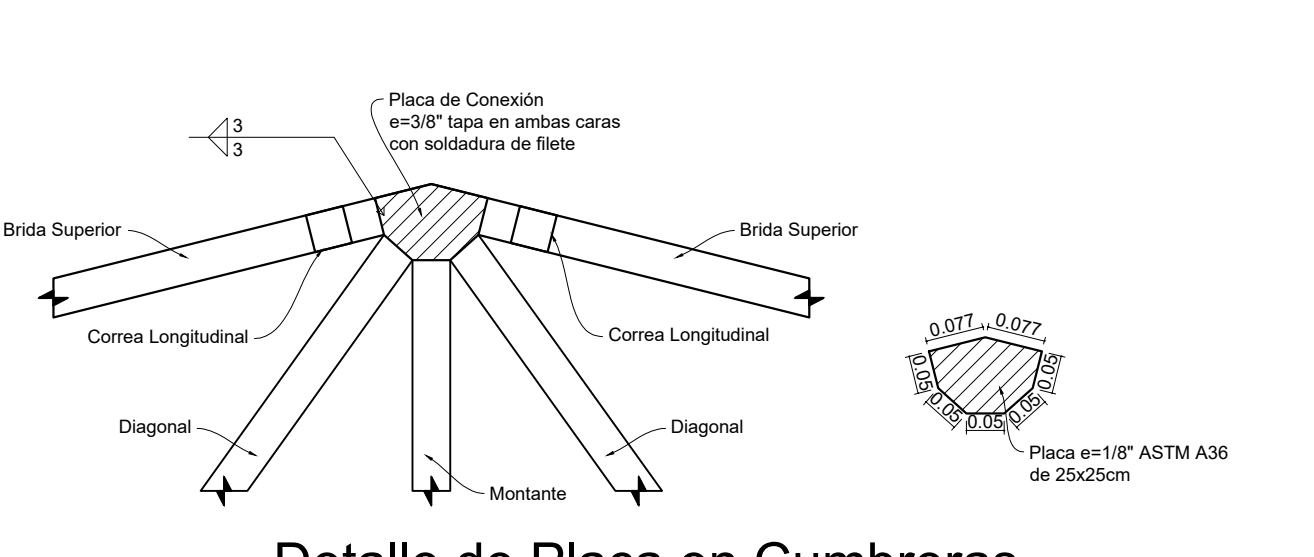
Detalle de Conexión de Placa - Planta

Esc: 1/10



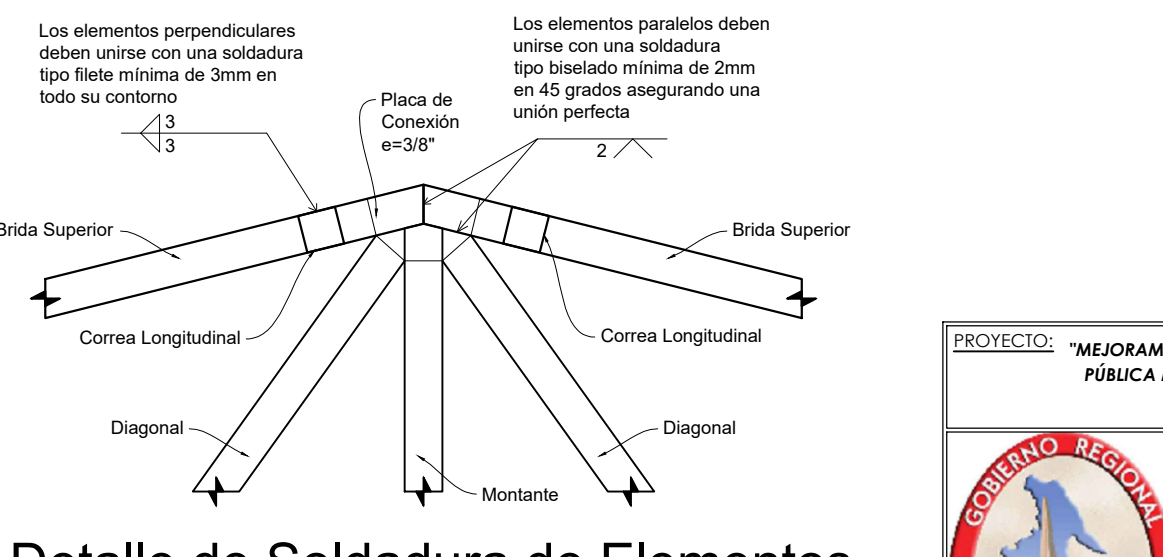
Detalle de Conexión de Placa - Planta

Esc: 1/10



Detalle de Placa en Cúbreras

Esc: 1/10



Detalle de Soldadura de Elementos

Esc: 1/10