

"AÑO DEL BUEN SERVICIO AL CIUDADANO"

"MADRE DE DIOS CAPITAL DD LA BIODIVERSIDAD DEL PERÙ"

"MEMORIA DESCRIPTIVA"

**1.- NOMBRE DEL PROPIETARIO: ASOCIACION DE PRODUCTORES DE
CACAO SAN FRANCISCO- MADRE DE DIOS**

2.- NOMBRE DEL PREDIO: "PLANTA DE BENEFICIO DE CACAO"

.- METODOLOGIA: El levantamiento del polígono, se realizó con GPS marca TRIMBLE GEOXH-2005 se determinó las coordenadas UTM con tomas de aproximada de 60 segundos por vértice y promediando las tomas de puntos para acortar el margen de error.

4.- AREA : 10000.40 m²

5.- PERIMETRO : 600.86 m

6.-UBICACIÓN

SECTOR : SAN FRANCISCO

DISTRITO : LASS PIEDRAS

PROVINCIA : TAMBOPATA

DEPARTAMENTO : MADRE DE DIOS

7.- ACCESIBILIDAD: El acceso es directamente por la pista Interoceánica Puerto Maldonado – Triunfo- Iberia, a la altura del Km 462 y 463 de la Carretera Interoceánica Margen Izquierda dejando un margen de 25 m desde el borde de la pista Interoceánica hacia el Predio.


Ing. Edgar Torres Rojas
VERIFICADOR
CIV N° 009566 VCZRX

"AÑO DEL BUEN SERVICIO AL CIUDADANO"

"MADRE DE DIOS CAPITAL DD LA BIODIVERSIDAD DEL PERÙ"

8- LIMITES Y COLINDANCIA DEL PREDIO RUSTICO.

DIRECCION	COLINDANCIA	DISTANCIA (ml.)
NORTE	Propiedad Sr. Serafim Enoki Ordoñez	262.47
ESTE	Propiedad Sr. Serafim Enoki Ordoñez	38.06
SUR	Propiedad Sr. Serafim Enoki Ordoñez	262.29
OESTE	Carretera Interoceánica Pto. Maldonado Cuzco	38.04

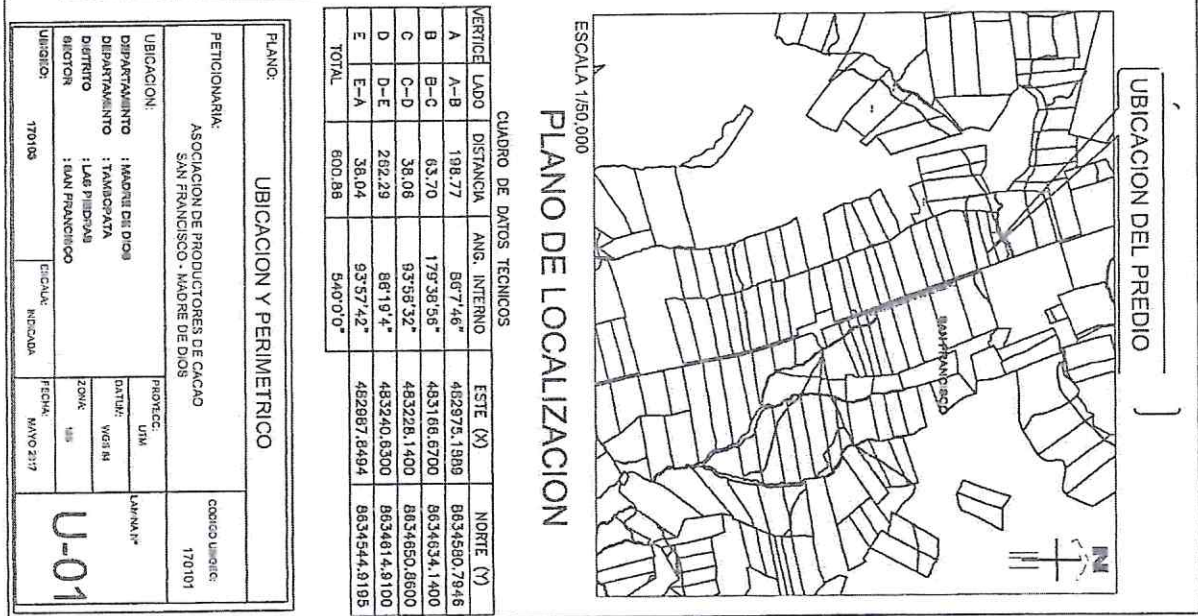
9.- COORDENADAS UTM-WGS-84 DE LOS VERTICES DEL PREDIO

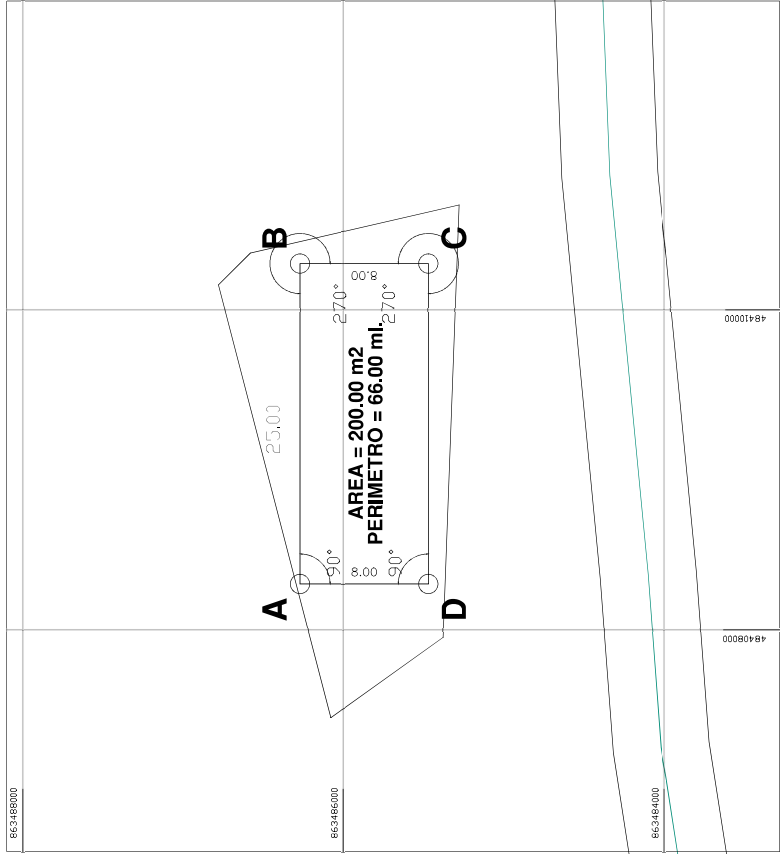
POLIGONO

VERTICE	ESTE	NORTE
P1	482975.1889	8634580.7948
P2	483166.6700	8634634.1400
P3	483228.1400	8634650.8600
P4	483240.6300	8634614.9100
P5	482987.8494	8634544.9195

Puerto Maldonado, Mayo del 2017


 Ing. Edgar Torres Rojas
 VERIFICADOR
 CIV N° 003566 VCZR





VERTICE	LADO	DISTANCIA	ANG. INTERNO	ESTE (X)	NORTE (Y)
A	A-B	25.00	90°0'0"	484082.8637	8634862.7014
B	B-C	8.00	90°0'0"	484102.8637	8634862.7014
C	C-D	25.00	90°0'0"	484102.8637	8634854.7014
D	D-A	8.00	90°0'0"	484082.8637	8634854.7014
TOTAL		66.00	360°0'0"		

Suma de ángulos (real) = 360°00'00"
Error acumulado = 00°00'00"

UBICACION DEL AREA A EDIFICAR

CONSULTOR:

PROFESIONAL RESPONSABLE

FECHA

REV.

REVISIONES

DESCRIPCION

FECHA

REV.

REVISIONES

DESCRIPCION

FECHA

REV.

REVISIONES

DESCRIPCION

FECHA

REV.

REVISIONES

DESCRIPCION

FECHA

REV.

REVISIONES

DESCRIPCION

FECHA

REV.

REVISIONES

DESCRIPCION

FECHA

REV.

REVISIONES

DESCRIPCION

FECHA

REV.

REVISIONES

DESCRIPCION

FECHA

REV.

REVISIONES

DESCRIPCION

FECHA

REV.

REVISIONES

DESCRIPCION

FECHA

REV.

REVISIONES

DESCRIPCION

FECHA

REV.

REVISIONES

DESCRIPCION

FECHA

REV.

REVISIONES

DESCRIPCION

FECHA

REV.

REVISIONES

DESCRIPCION

FECHA

REV.

REVISIONES

DESCRIPCION

FECHA

REV.

REVISIONES

DESCRIPCION

FECHA

REV.

REVISIONES

DESCRIPCION

FECHA

REV.

REVISIONES

DESCRIPCION

FECHA

REV.

REVISIONES

DESCRIPCION

FECHA

REV.

REVISIONES

DESCRIPCION

FECHA

REV.

REVISIONES

DESCRIPCION

FECHA

REV.

REVISIONES

DESCRIPCION

FECHA

REV.

REVISIONES

DESCRIPCION

FECHA

REV.

REVISIONES

DESCRIPCION

FECHA

REV.

REVISIONES

DESCRIPCION

FECHA

REV.

REVISIONES

DESCRIPCION

FECHA

REV.

REVISIONES

DESCRIPCION

FECHA

REV.

REVISIONES

DESCRIPCION

FECHA

REV.

REVISIONES

DESCRIPCION

FECHA

REV.

REVISIONES

DESCRIPCION

FECHA

REV.

REVISIONES

DESCRIPCION

FECHA

REV.

REVISIONES

DESCRIPCION

FECHA

REV.

REVISIONES

DESCRIPCION

FECHA

REV.

REVISIONES

DESCRIPCION

FECHA

REV.

REVISIONES

DESCRIPCION

FECHA

REV.

REVISIONES

DESCRIPCION

FECHA

REV.

REVISIONES

DESCRIPCION

FECHA

REV.

REVISIONES

DESCRIPCION

FECHA

REV.

REVISIONES

DESCRIPCION

FECHA

REV.

REVISIONES

DESCRIPCION

FECHA

REV.

REVISIONES

DESCRIPCION

FECHA

REV.

REVISIONES

DESCRIPCION

FECHA

REV.

REVISIONES

DESCRIPCION

FECHA

REV.

REVISIONES

DESCRIPCION

FECHA

REV.

REVISIONES

DESCRIPCION

FECHA

REV.

REVISIONES

DESCRIPCION

FECHA

REV.

REVISIONES

DESCRIPCION

FECHA

REV.

REVISIONES

DESCRIPCION

FECHA

REV.

REVISIONES

DESCRIPCION

FECHA

REV.

REVISIONES

DESCRIPCION

FECHA

REV.

REVISIONES

DESCRIPCION

FECHA

REV.

REVISIONES

DESCRIPCION

FECHA

REV.

REVISIONES

DESCRIPCION

FECHA

REV.

REVISIONES

DESCRIPCION

FECHA

REV.

REVISIONES

DESCRIPCION

FECHA

REV.

REVISIONES

DESCRIPCION

FECHA

REV.

REVISIONES

DESCRIPCION

FECHA

REV.

REVISIONES

DESCRIPCION

FECHA

REV.

REVISIONES

DESCRIPCION

FECHA

REV.

REVISIONES

DESCRIPCION

FECHA

REV.

REVISIONES

DESCRIPCION

FECHA

REV.

REVISIONES

DESCRIPCION

FECHA

REV.

REVISIONES

DESCRIPCION

FECHA

REV.

REVISIONES

DESCRIPCION

FECHA

REV.

REVISIONES

DESCRIPCION

FECHA

REV.

REVISIONES

DESCRIPCION

FECHA

REV.

REVISIONES

DESCRIPCION

FECHA

REV.

REVISIONES

DESCRIPCION

FECHA

REV.

REVISIONES

DESCRIPCION

FECHA

REV.

REVISIONES

DESCRIPCION

FECHA

REV.

REVISIONES

DESCRIPCION

FECHA

REV.

REVISIONES

DESCRIPCION

FECHA

REV.

REVISIONES

DESCRIPCION

FECHA

REV.

REVISIONES

DESCRIPCION

FECHA

REV.

REVISIONES

DESCRIPCION

FECHA

REV.

REVISIONES

DESCRIPCION

FECHA

REV.

REVISIONES

DESCRIPCION

FECHA

REV.

REVISIONES

DESCRIPCION

FECHA

REV.

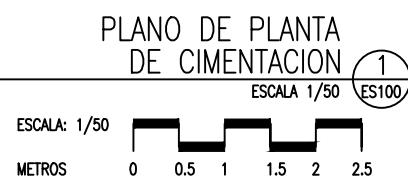
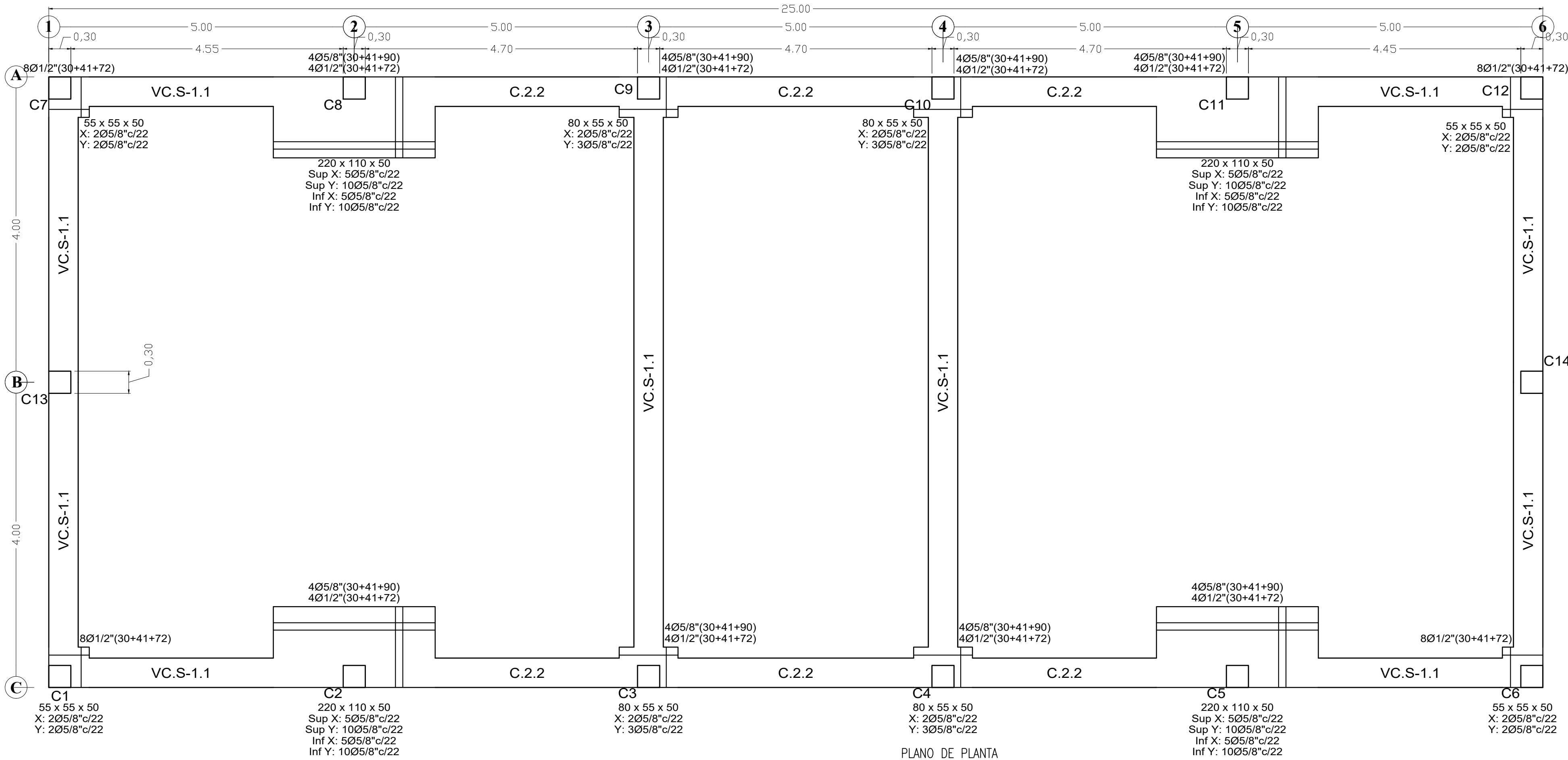
REVISIONES

DESCRIPCION

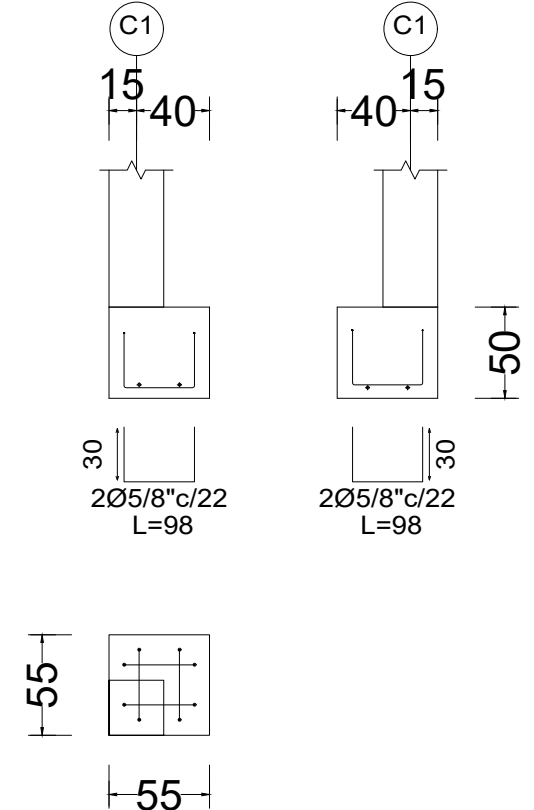
FECHA

REV.

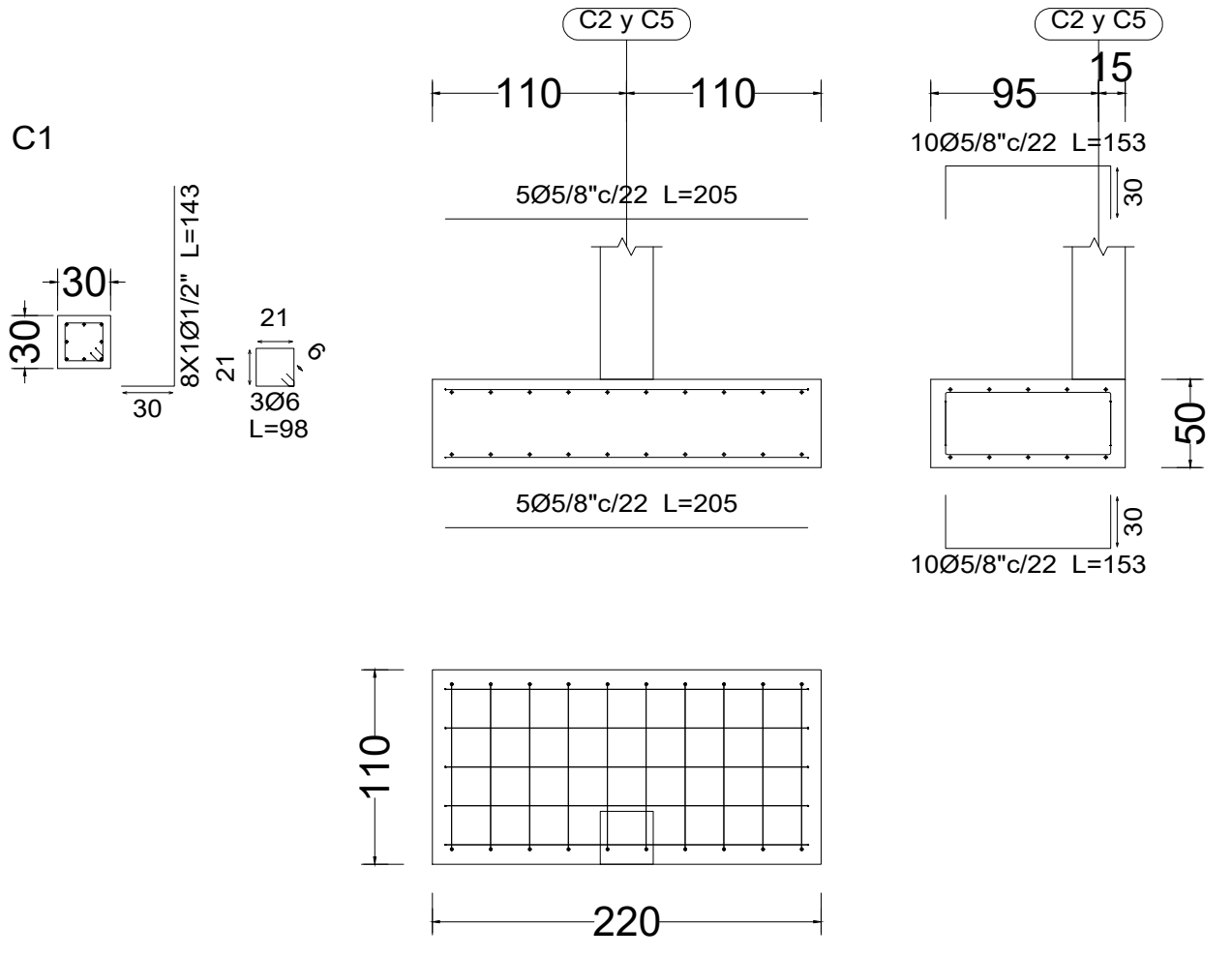
REVISIONES



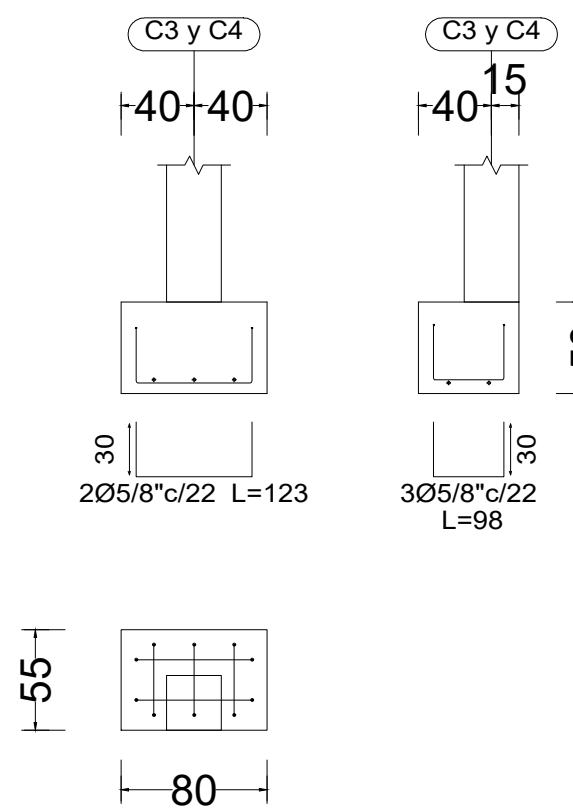
ZAPATA Y ARRANQUE DE COLUMNA C1



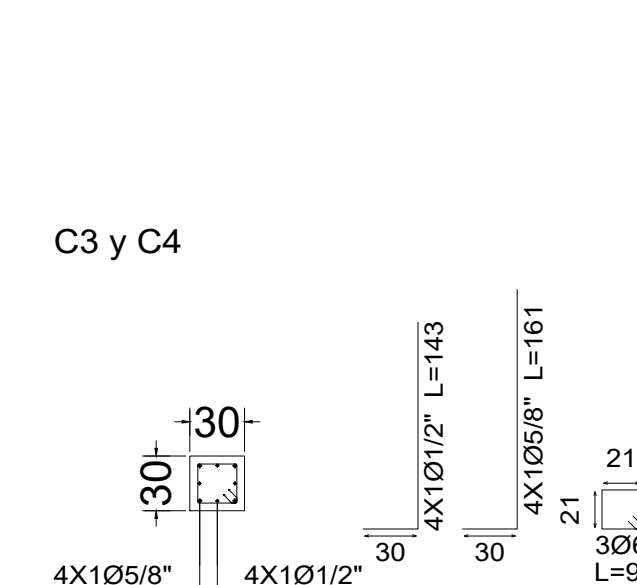
ZAPATA Y ARRANQUE DE COLUMNA C2-C5



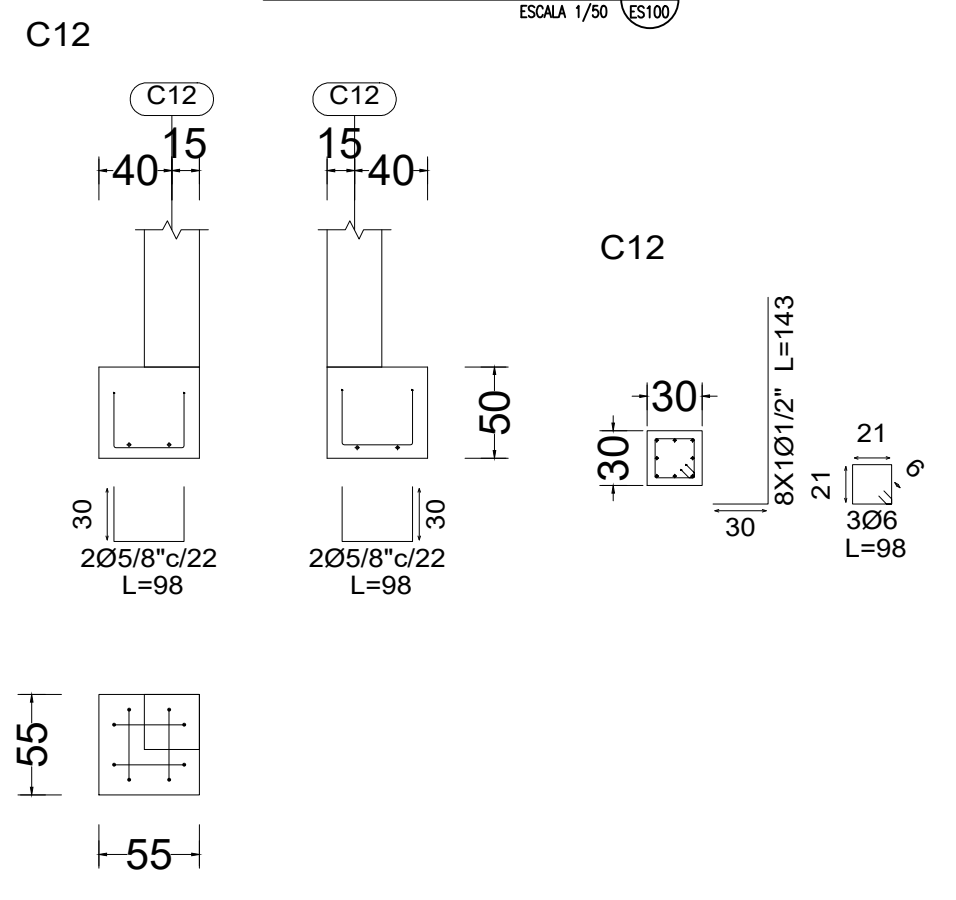
ZAPATA Y ARRANQUE DE COLUMNA C3-C4



VIGA DE CIMENTACION TÍPICA



ZAPATA Y ARRANQUE DE COLUMNA C12



REVISIONES				
FECHA	REV.	DESCRIPCION	POR	REV

PLANO LLAVE	CONSULTOR:	PROFESIONAL RESPONSABLE ----- REVISADO POR: . RESOLUCION DE LICENCIA DE EDIFICACION ANTERIOR: ----- DOCUMENTO DE APROBACION DEL EXPEDIENTE TECNICO -----	PROPIETARIO: MEJORAMIENTO DEL PROCESAMIENTO POST COSECHA PARA LA COMERCIALIZACION DE LOS DERIVADOS DEL CACAO DE LA ASOCIACION DE PRODUCTORES DE CACAO SAN FRANCISCO MADRE DE DIOS EN EL DISTRITO DE LAS PIEDRAS, PROVINCIA DE TAMBOPATA REGION MADRE DE DIOS DIRECCIÓN ----- DISTRITO LAS PIEDRAS, PROVINCIA TAMBOPATA, DEPARTAMENTO DE MADRE DE DIOS N° PROYECTO	JEFE DE PROYECTO	RESIDENTE DE OBRA	SUPERVISOR DE OBRA	GERENTE DE OBRA
				DESCRIPCION	PLANTA SECADORA DE CACAO PLANO DE ESTRUCTURAS DE CIMENTOS DETALLES		
				ESPECIALIDAD: ESTRUCTURAS	INDICADA	FECHA: ABRIL 2024	SECCION: EDIFICIO
				DIBUJO: FCS	PLANO: ES-100	01 DE 0	

Losa 2

ESCALA 1/50 (ES101)

SECCION 1-1
VIGA DE MADERA (5)
ESCALA 1/25 ES101

CAJUELA DE ANCLAJE DE
VIGUETA DE MADERA

SECCION 1-1
VIGA DE MADERA DETALLES

ESCALA 1/50

7
ES101

STOVE BOLT DETALLES

ESCALA 1/50

7

ES101

ISOMETRIA DE ESTRUCTURAS
SECADORA DE CACAO

ESCALA 4

ES101

VIGA DE CONCRETO
LATERAL LONGITUDINAL

[illegible]

PLANO LLAVE

CONSULTOR:

PROFESIONAL RESPONSABLE

REVISADO POR

•

RESOLUCION 1

RESOLUCION 1

Page 10 of 10

DOCUMENTO D

PROPIETARIO:

**MEJORAMIENTO DEL PROCESAMIENTO POST COSECHA PARA LA
COMERCIALIZACION DE LOS DERIVADOS DEL CACAO DE LA ASOCIACION DE
PRODUCTORES DE CACAO SAN FRANCISCO MADRE DE DIOS EN EL DISTRITO
DE LAS PIEDRAS, PROVINCIA DE TAMBOPATA REGION MADRE DE DIOS**

DIRECCIÓN

DISTRITO LAS PIEDRAS, PROVINCIA TAMBOPATA, DEPARTAMENTO DE MADRE DE DIOS

Nº PROYECTO	
-------------	--

JEFE DE PROYECTO

RESIDENTE DE OBRA

SUPERVISOR DE OBRA

GERENTE DE OBRA

DESCRIPCION	PLANTA SECADORA DE CACA PLANO DE ESTRUCTURAS DE COLUMNAS, VIGAS DETALLES
-------------	---

ESPECIALIDAD:	
---------------	--

SECCION:

ESTRUCTURAS

EDIFICIO

ESCALA:

FECHA: . . .

INDICAL

ABR

DIBUJO: EC

PLANO:
FC

ARQUIVO:

ES-

ARCHIVO: CACAO.DWG

01 DE