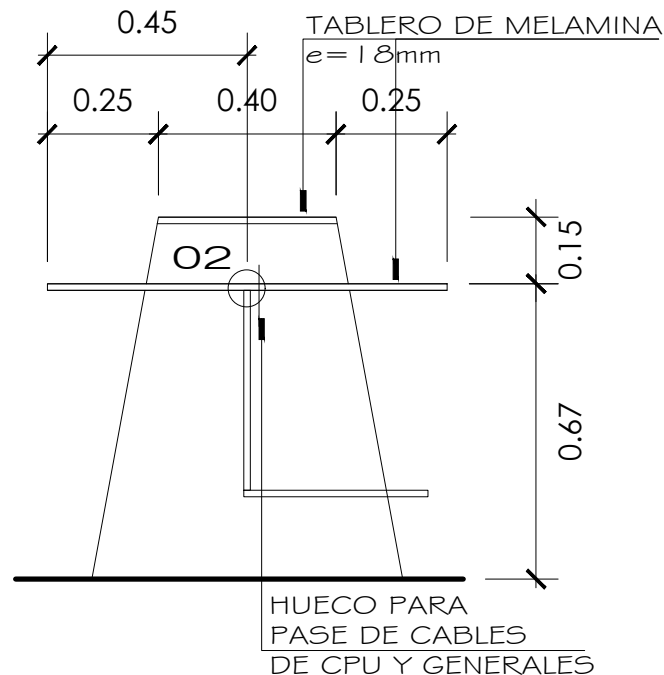
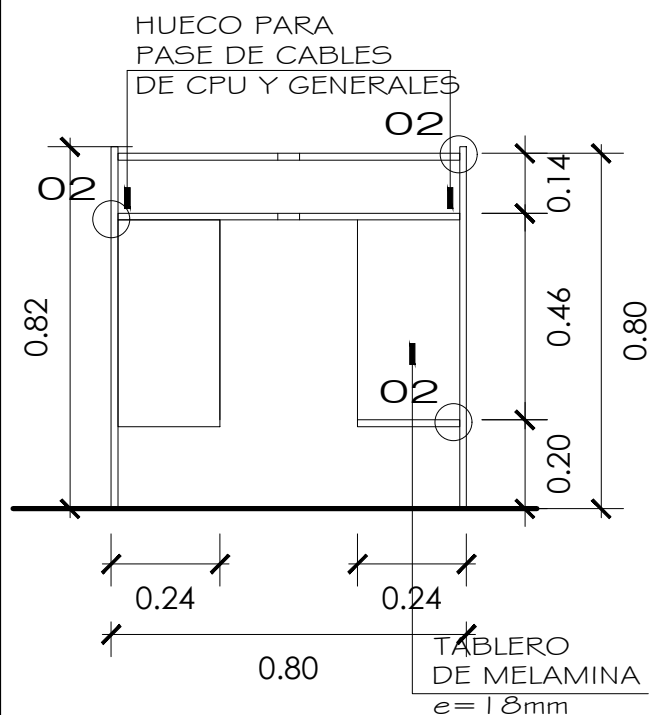


ISOMETRICA



ELEVACION LATERAL

ESC.= 1/15

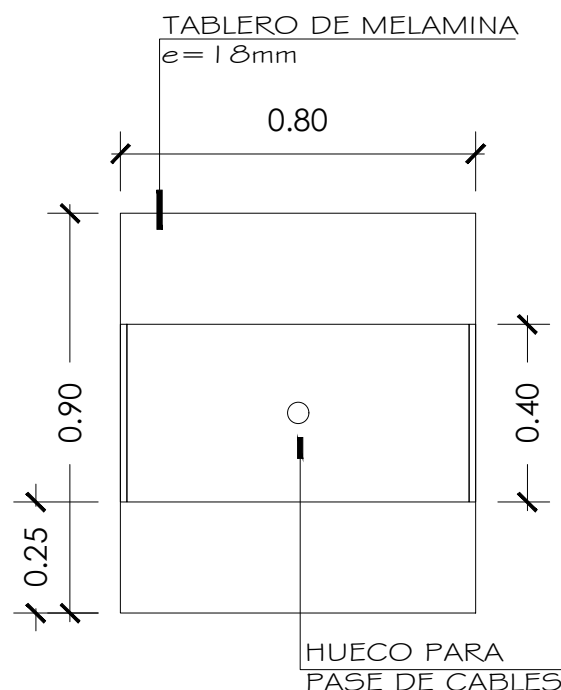


ELEVACION FRONTAL

ESC.= 1/15

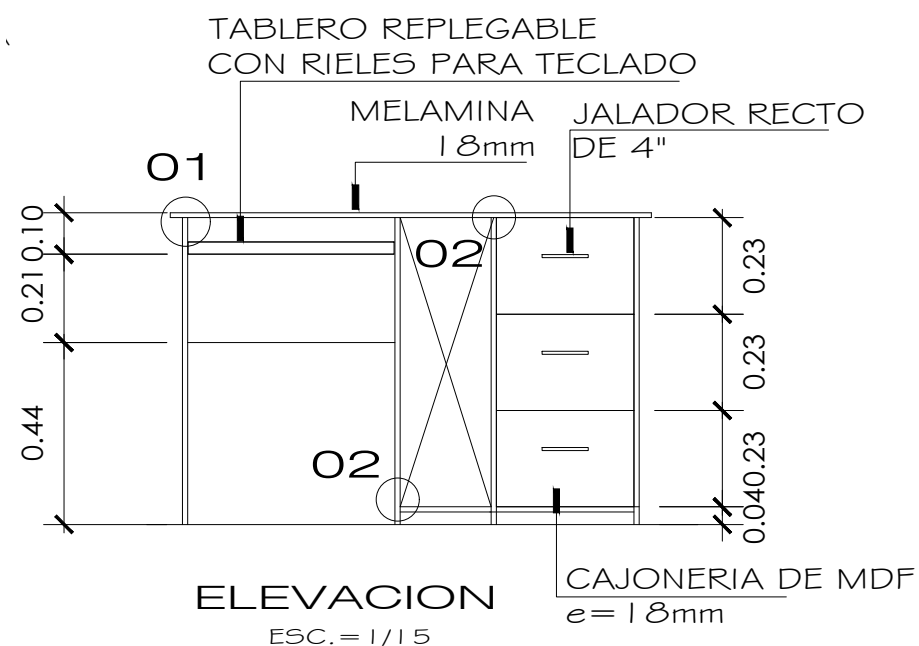
EL MUEBLE DE COMPUTO SERA CONFECCIONADO CON MELAMINA DE 18mm SUS LADOS SERA PROTEGIDOS CON CANTONERAS DE PLASTICO

DETALLE DE MODULO DE COMPUTO (MD-01)



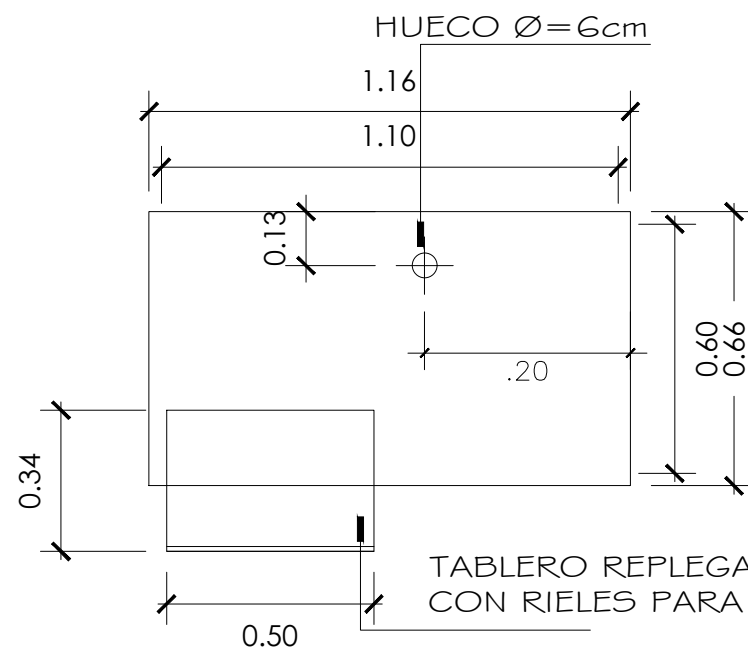
PLANTA

ESC.= 1/15



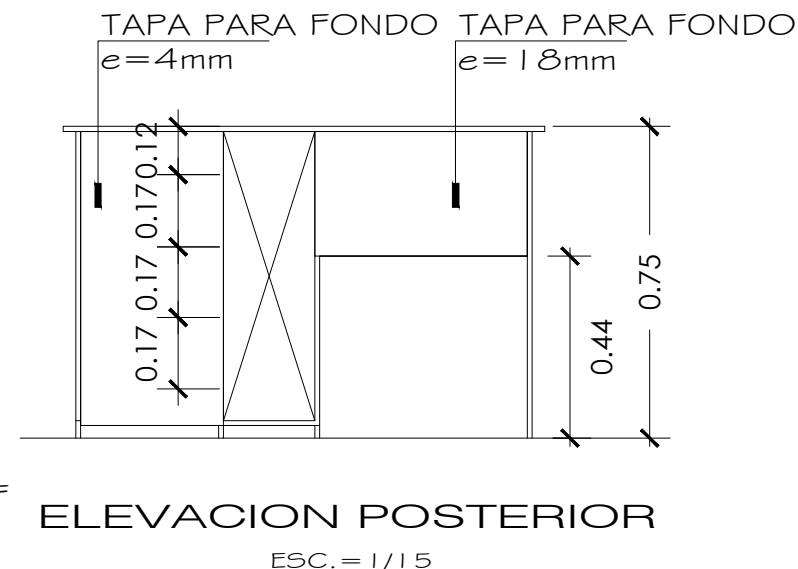
ELEVACION

ESC.= 1/15



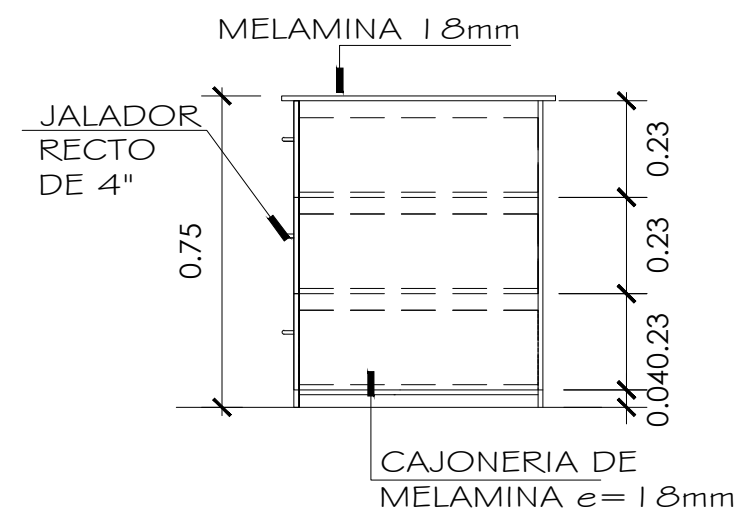
ISOMETRICA

MATERIAL: ESCRITORIO SERA CONFECCIONADO CON MELAMINA



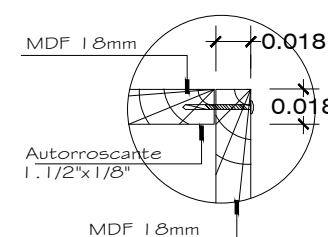
ELEVACION POSTERIOR

ESC.= 1/15

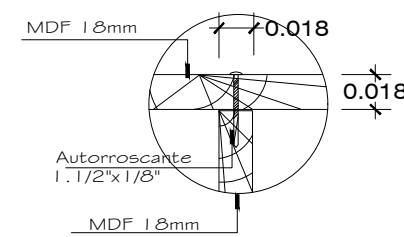


ELEVACION LATERAL

ESC.= 1/15



DETALLE - 01



DETALLE - 02

MUNICIPALIDAD DISTRITAL DE OMAE

PROYECTO:

"MEJORAMIENTO DEL SERVICIO DE EDUCACION PRIMARIA EN LA INSTITUCION EDUCATIVA N° 43074 EN EL ANEXO DE CHALLAHUAYO, DISTRITO OMAE, PROVINCIA GENERAL SANCHEZ CERRO - MOQUEGUA"

PLANO:

DETALLES DE MOBILIARIO DE MELAMINA

LÁMINA: 1 de 1

UBICACIÓN:

DPTO : MOQUEGUA
PROVINCIA : GENERAL SANCHEZ CERRO
DISTRITO : OMAE

ESCALA: INDICADA

FECHA: ABRIL DEL 2024

DISEÑADO:

VERIFICADO:

APROBADO:

A-9