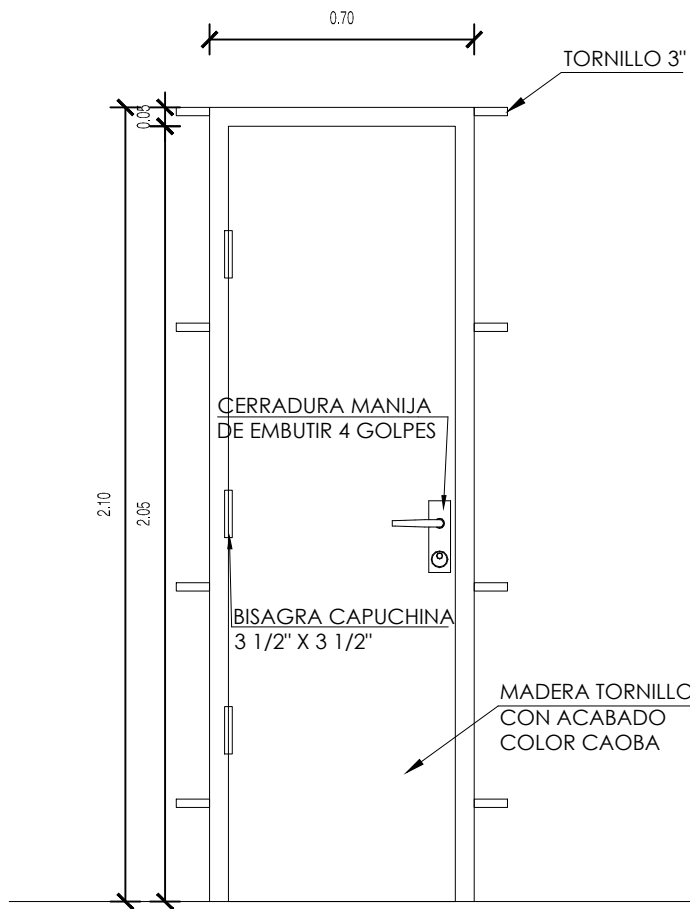
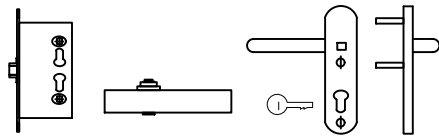


MODULO DE COMERCIO

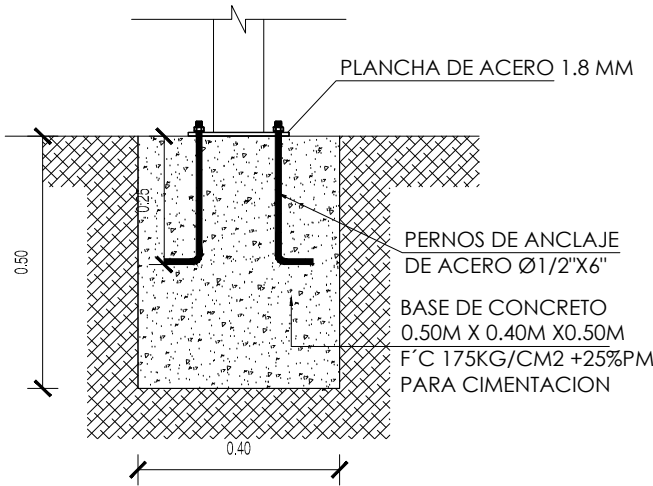


DETALLE PUERTA
ESC. 1/20

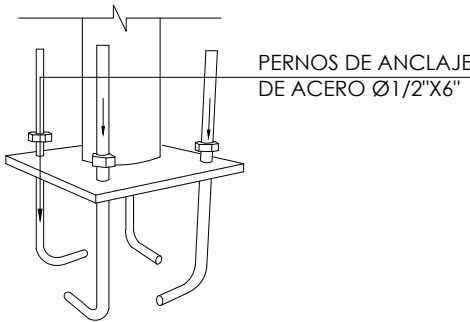


- CERRADURA MANIJA DE EMBUTIR 4 GOLPES (PUERTA DE MADERA SECA 12%H)
- BARRA ANTIPÁNICO SERIE UNIVERSAL ,
- CIERRAPUERTAS AÉREO Y TOPE DE FIJACIÓN A SUELO CON AMORTIGUADOR.

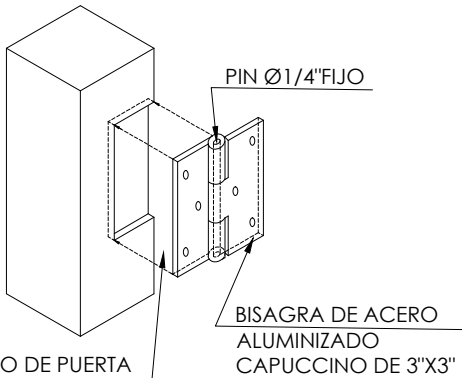
DETALLE DE CERRADURA
ESC. 1/20



ANCLAJE DE COLUMNA
ESC. 1/15



AXONOMETRIA
ESC. 1/10



REBAJE EN MARCO DE PUERTA
IGAUL LONG. DE VISAGRA
LAS VISAGRAS NO DEBEN ESTAR
SUELTAS, DEBEN ENTRAR A PRESION

DETALLE DE BISAGRA
PARA MADERA
ESC. 1/5

PROYECTO:
**MUNICIPALIDAD
DISTRITAL DE MAJES**

**PLANO DE DETALLES
REMEDIACIÓN DE BERMA;
EN LA ALAMEDA AV.
COLONIZADORES, DISTRITO
DE MAJES, PROVINCIA
CAYLLOMA, DEPARTAMENTO
AREQUIPA**

PLANO:
PLANO DE DETALLES

DETALLE:
MODULO DE COMERCIO

ESPECIALIDAD:
ARQUITECTURA

DIGITALIZACIÓN:

ESCALA:
INDICADA

FECHA:
OCTUBRE 2024

LÁMINA:

PD-7