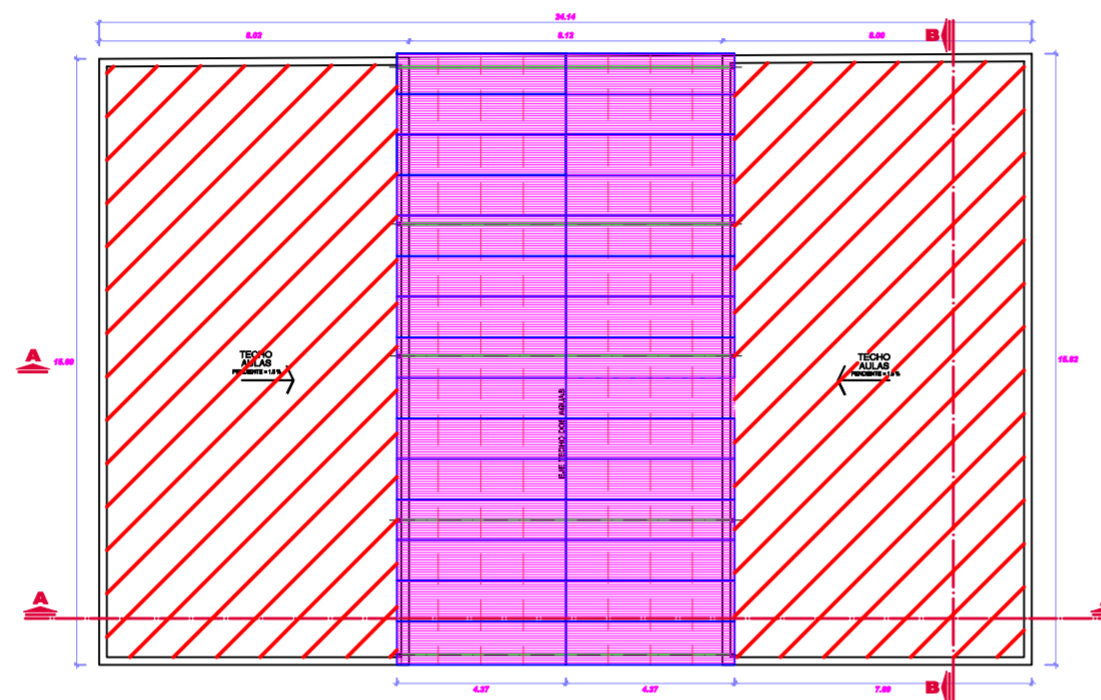


PABELLON : "A"

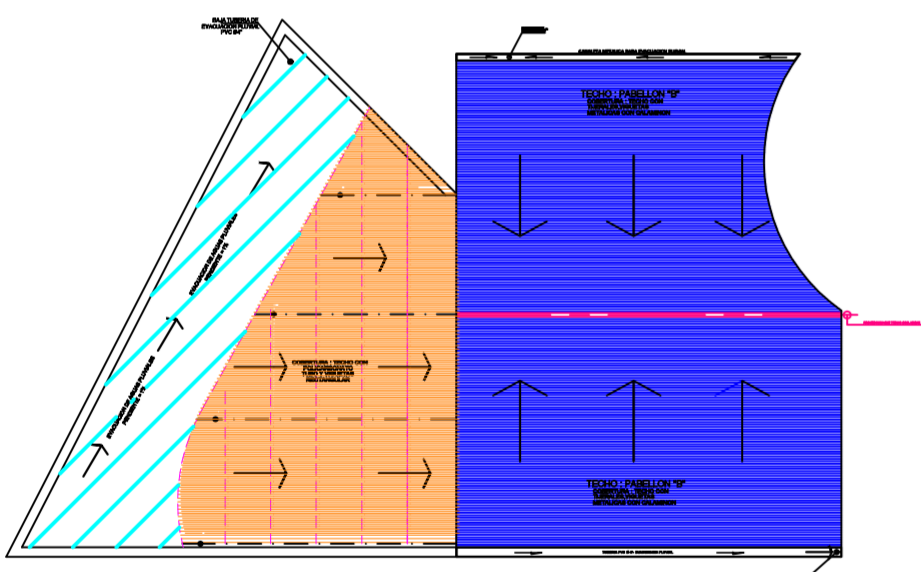


PABELLON : "C"

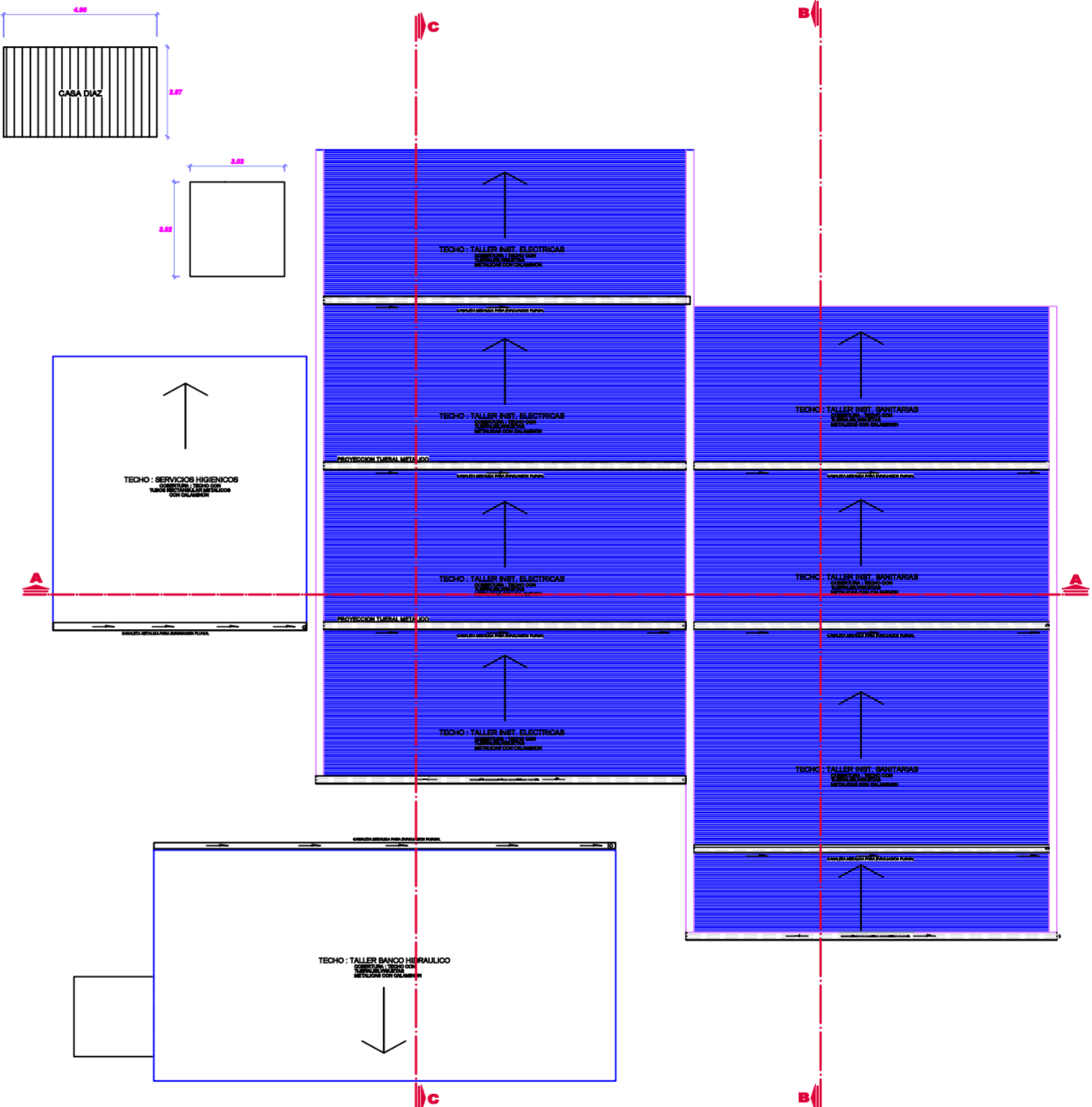


-  RETIRO Y SUMINISTRO DE NUEVA COBERTURA METÁLICA. MANTENIMIENTO DE ESTRUCTURA METÁLICA. * EN PABELLONES "B" Y "D" SE REALIZARÁ EL DESMONTAJE Y SUMINISTRO DE BALDOSAS DE CIELO RASO.
-  RETIRO Y SUMINISTRO DE NUEVA COBERTURA DE POLICARBONATO. MANTENIMIENTO DE ESTRUCTURA METÁLICA. * EN PABELLÓN "B" SE RETIRA LA ESTRUCTURA METÁLICA Y SE IMPLEMENTA UNA NUEVA.
-  MANTENIMIENTO DE ESTRUCTURA METÁLICA.
-  INSTALACIÓN DE CERÁMICO 0.60X0.60M
-  PROPUESTA DE ESTRUCTURA METÁLICA. Y NUEVA COBERTURA

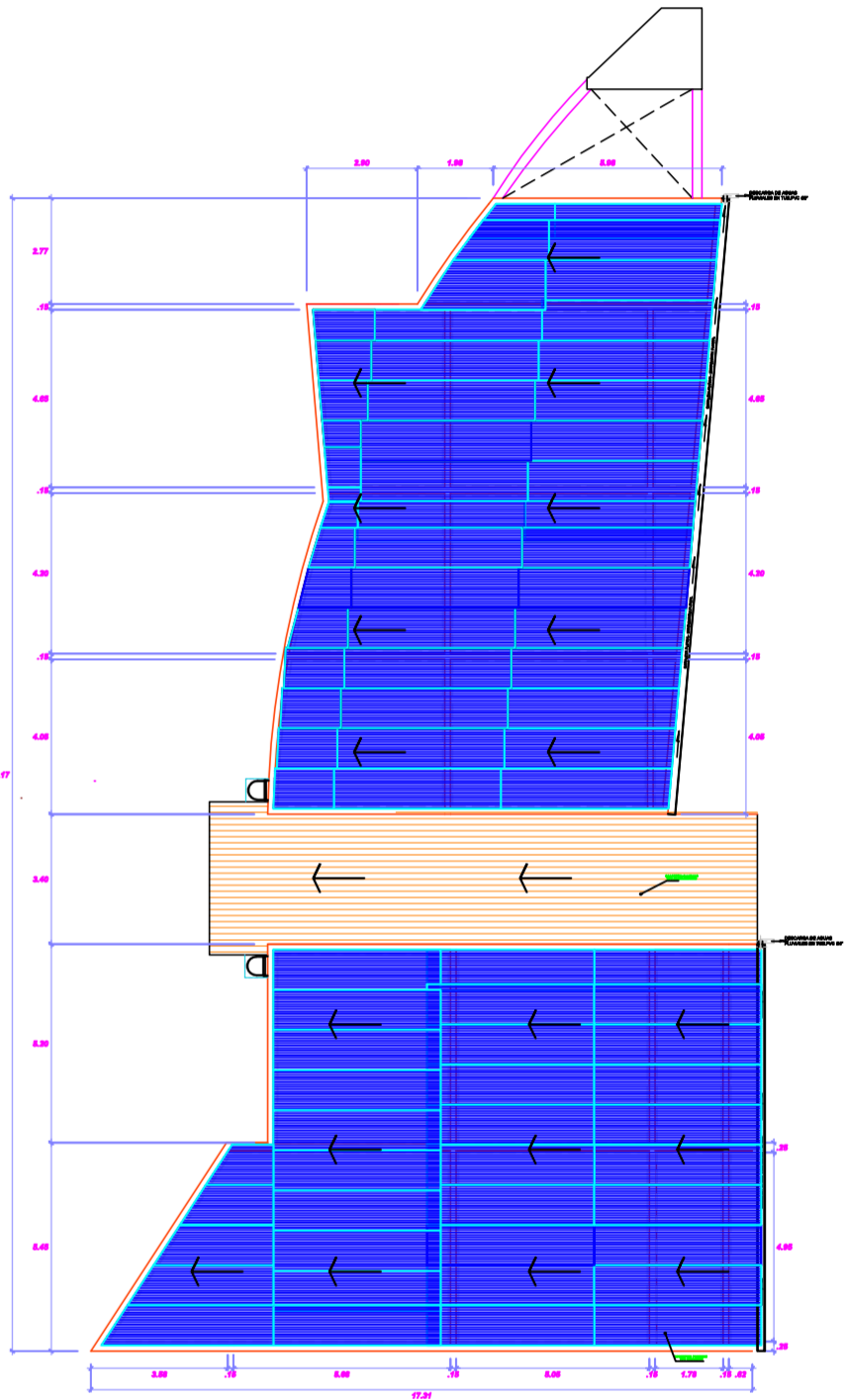
** EN CADA PABELLÓN SE DEBERÁ IMPLEMENTAR LAS CANALETAS DE EVACUACIÓN PLUVIAL SEGÚN CÁLCULO HIDRÁULICO Y MONTANTES SEGÚN CORRESPONDA



PABELLON : "B"



PABELLON : "D"



PABELLON : "E"

ARQUITECTURA : CUARTA PLANTA