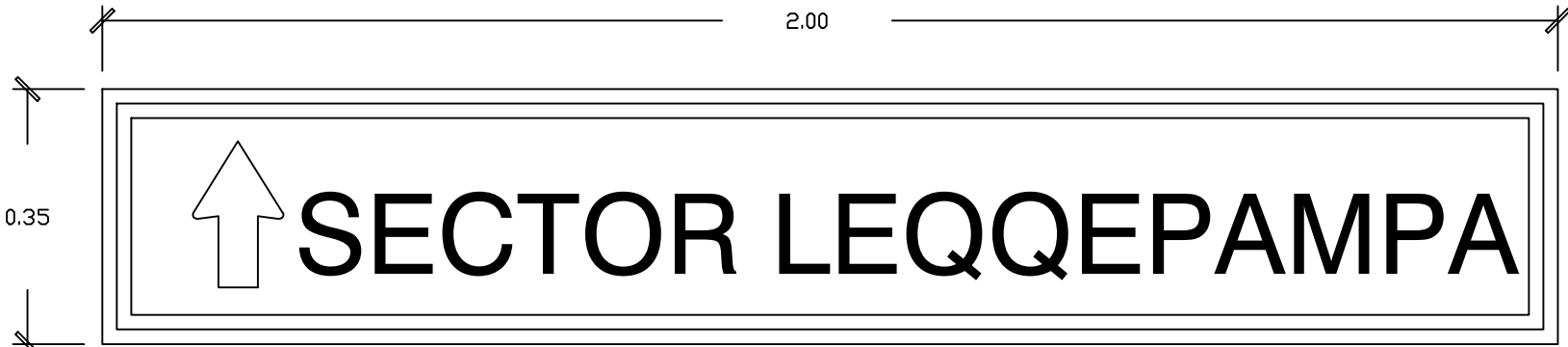
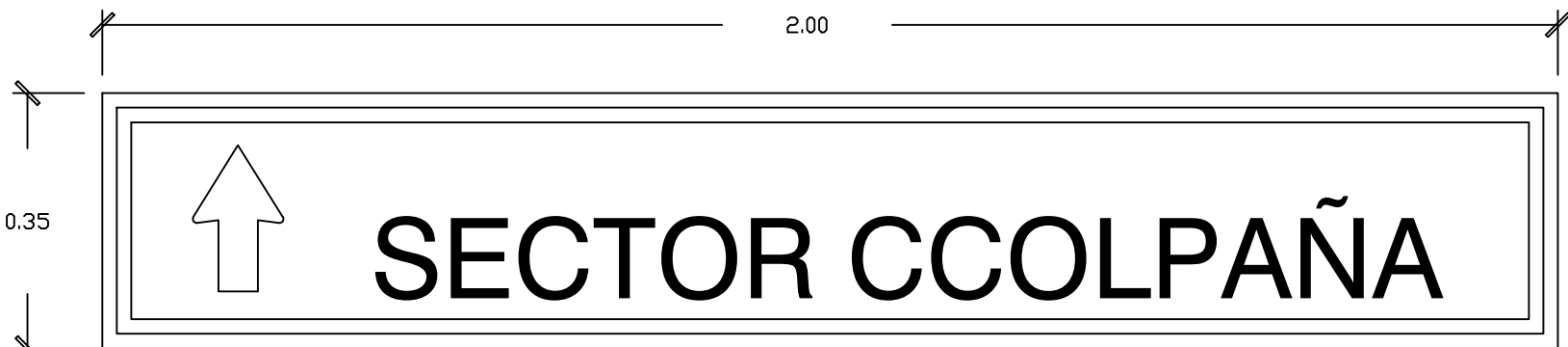


SEÑALES INFORMATIVAS

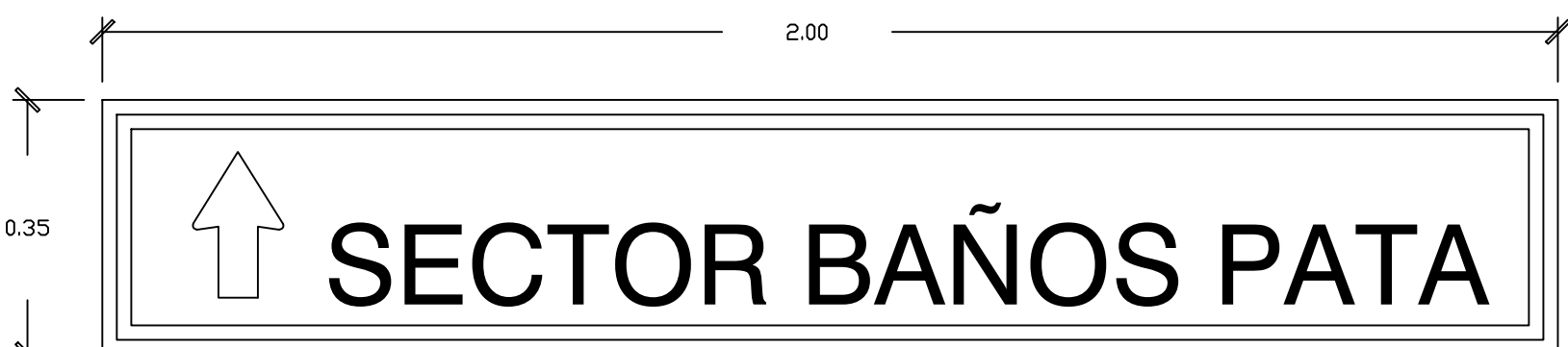
1 - 5
BIPOSTE



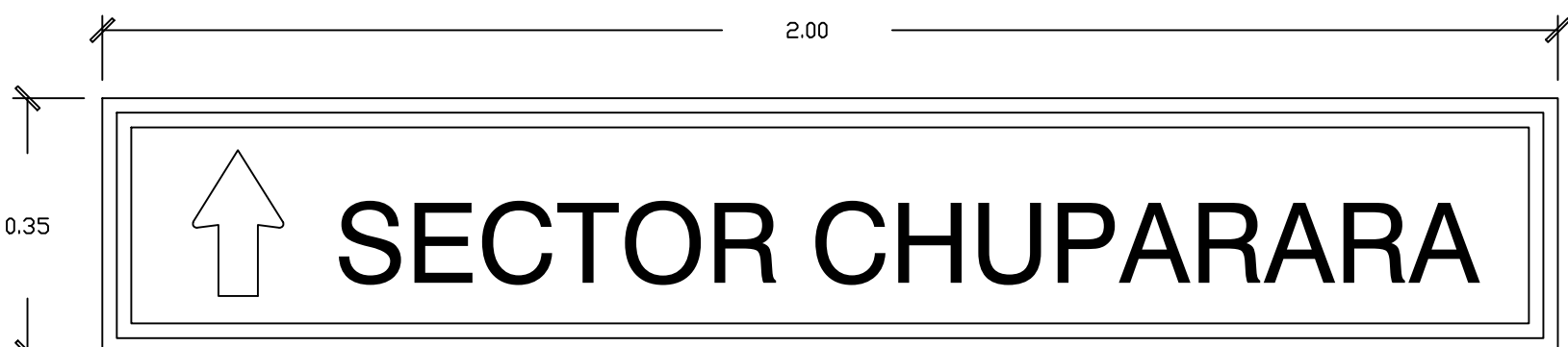
1 - 5
BIPOSTE



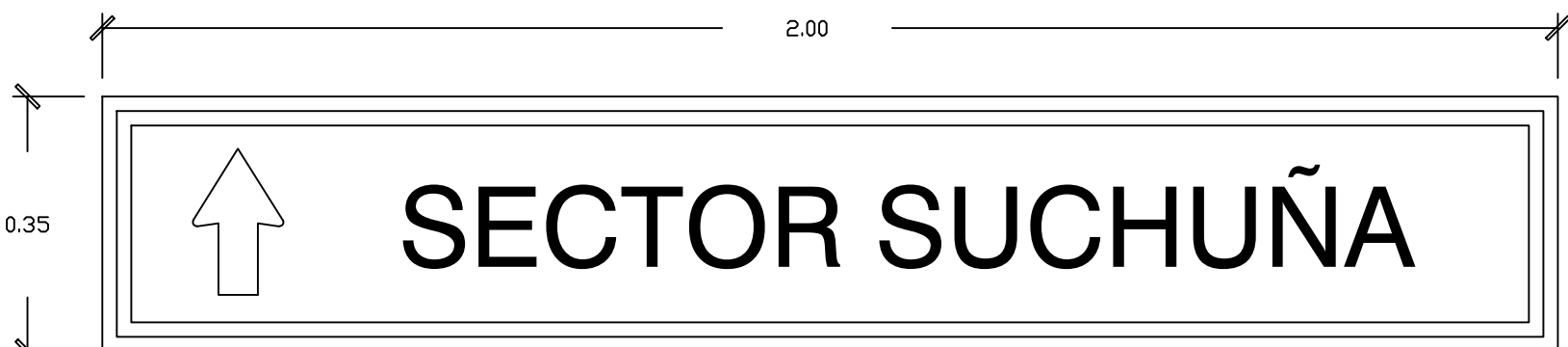
1 - 5
BIPOSTE



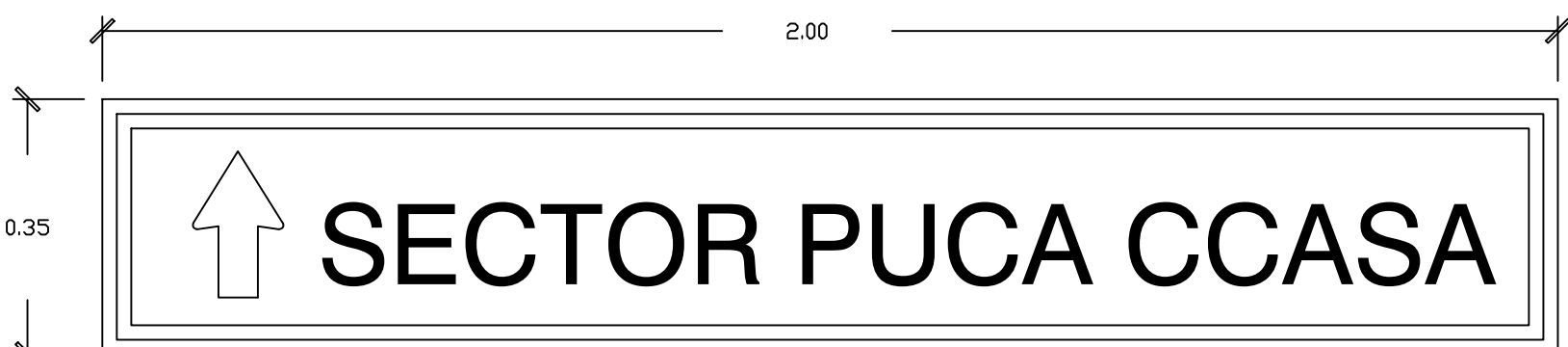
1 - 5
BIPOSTE



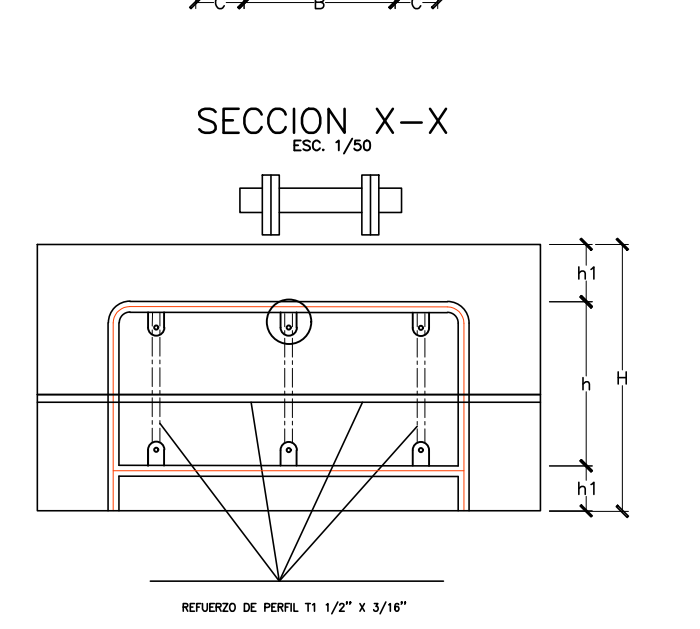
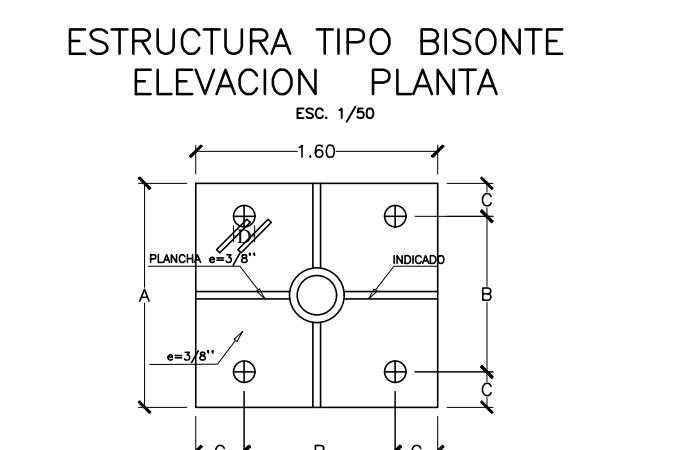
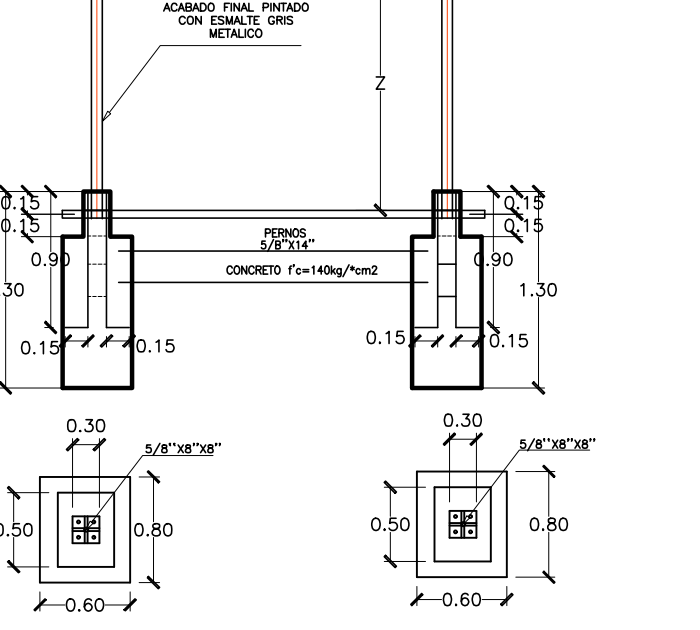
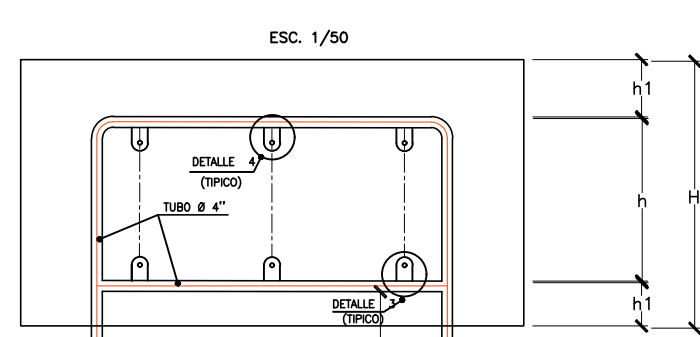
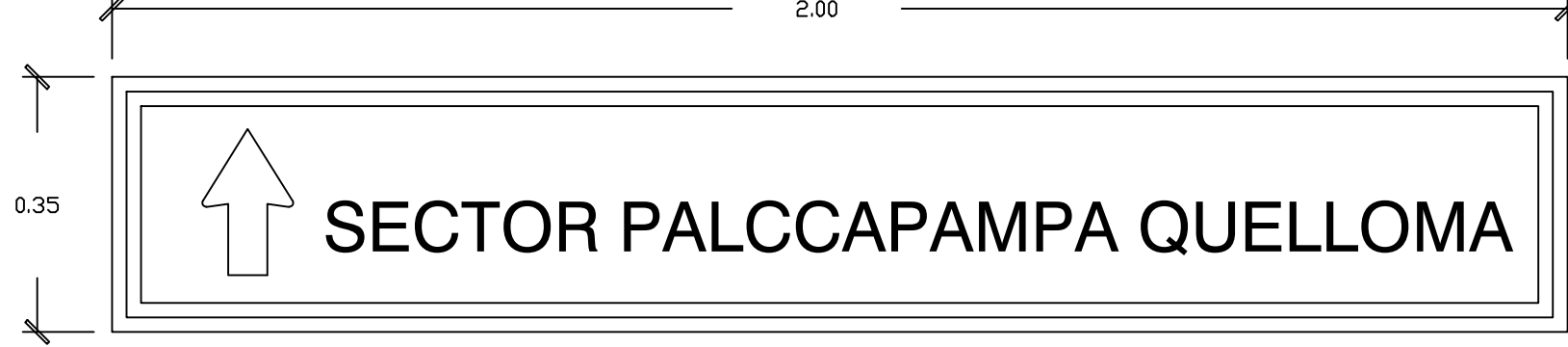
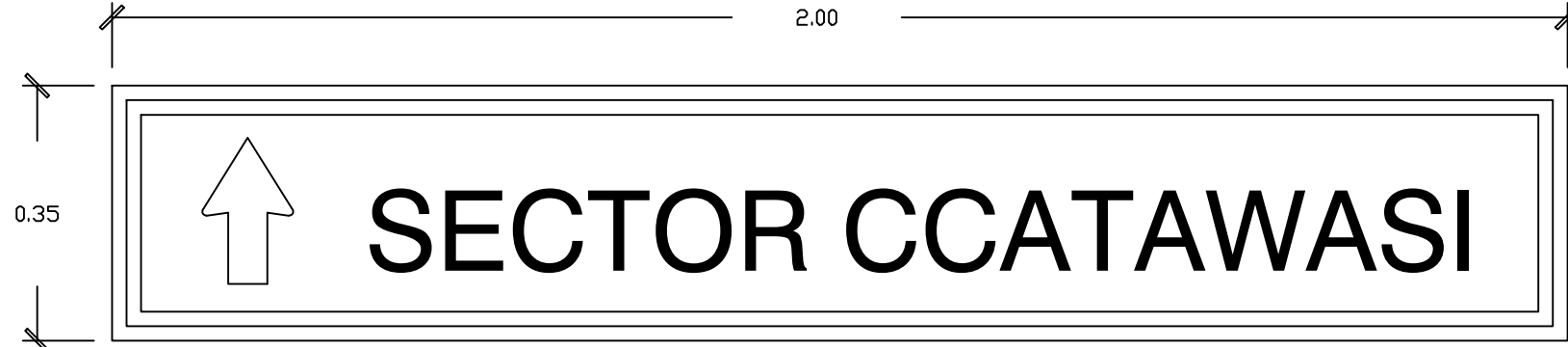
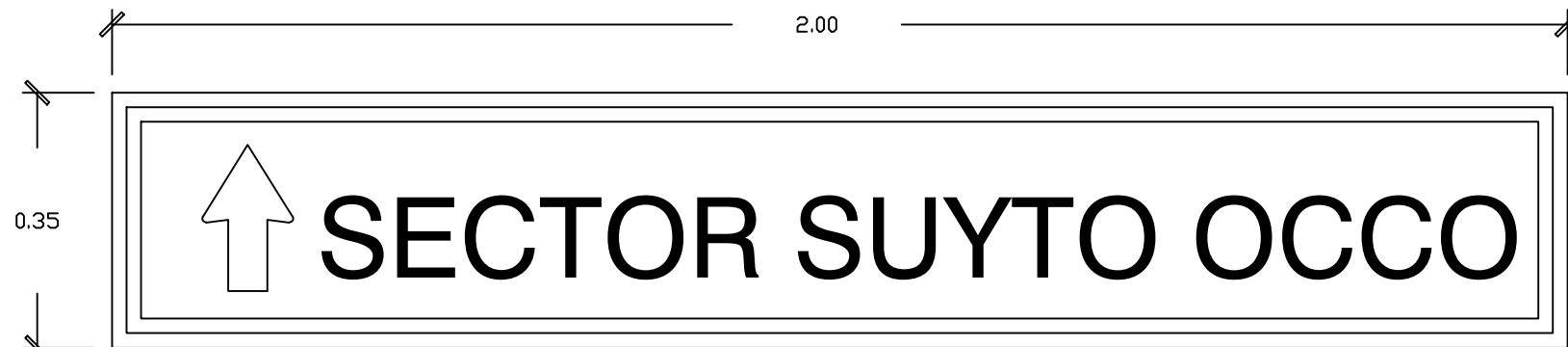
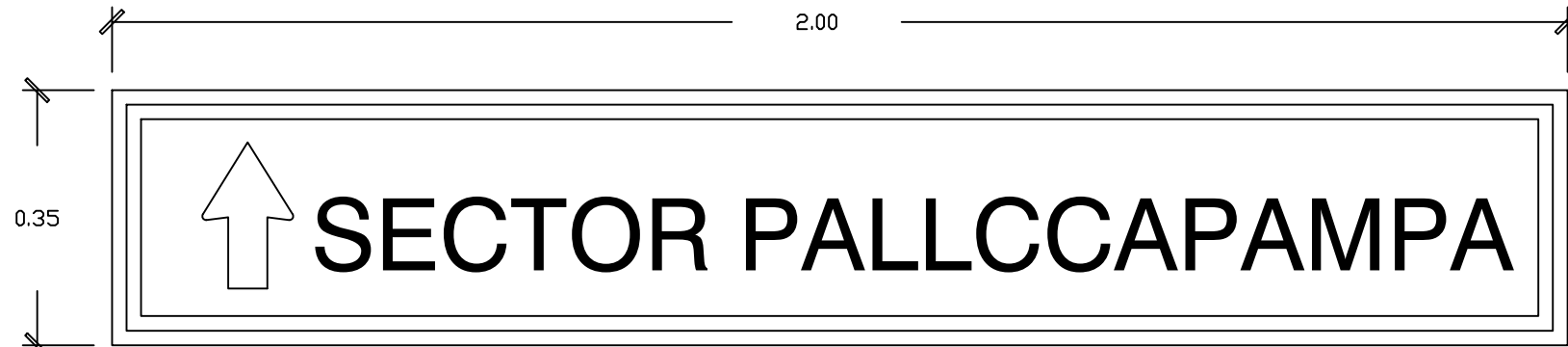
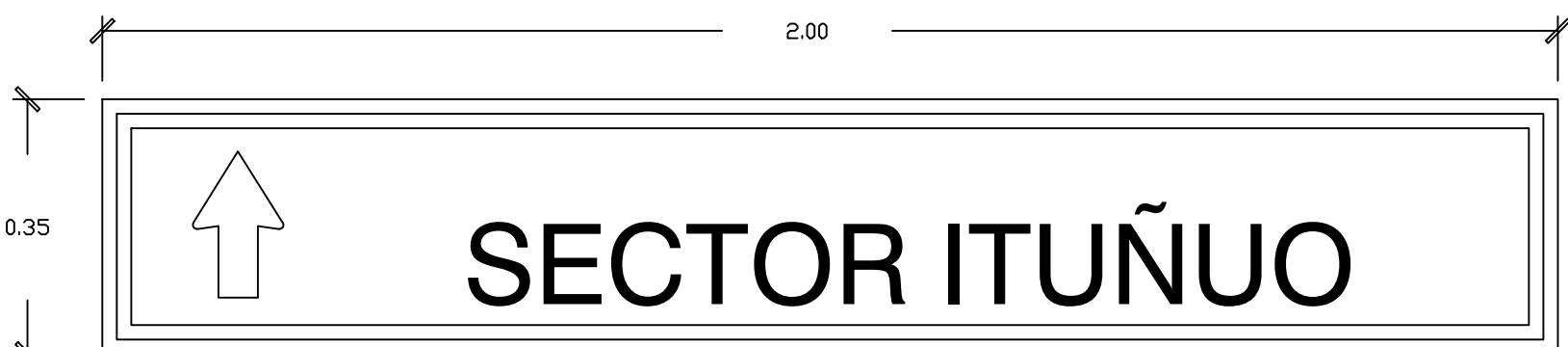
1 - 5
BIPOSTE



1 - 5
BIPOSTE



1 - 5
BIPOSTE

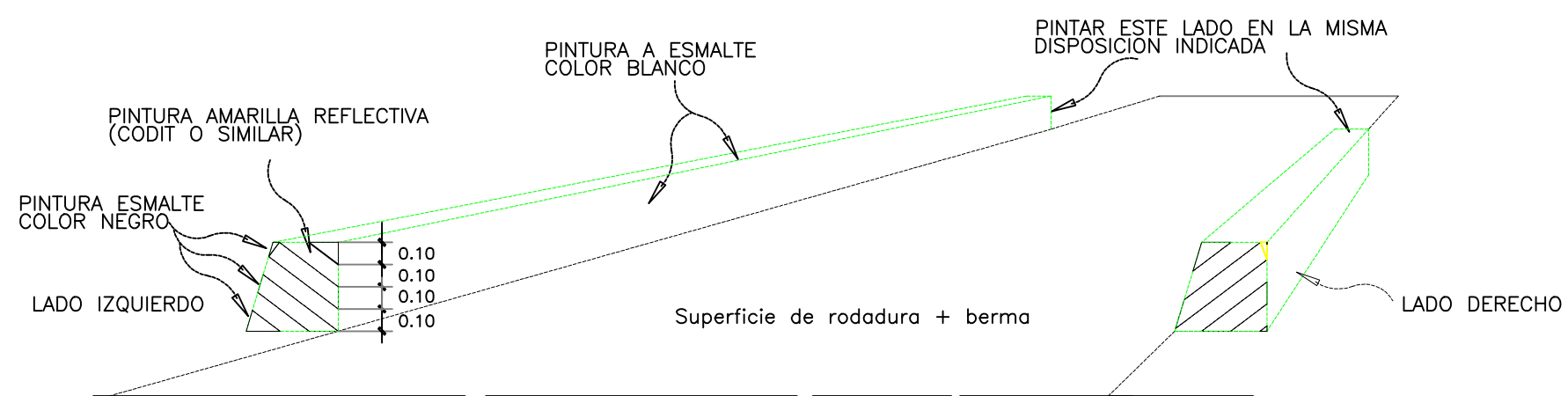


UBICACIONES TRANSVERSALES
DE LAS SEÑALES

S/E

PINTADO DE PARAPETOS DE ALCANTARILLAS Y PONTONES

S/E



HITO KILOMETRICO
Especificaciones de Inscripción
Nm 870-2008-MTC/02

-Código de Ruta:

Letras: En a bajo relieve de 12mm de profundidad

a. Red Vial: Nacional: Color Blanco

b. Red Vial: Departamental: Color Negro

c. Red Vial: Vecinal: Color Negro

Fondo: En a bajo relieve de 12mm de profundidad

a. Red Vial: Nacional: Color Negro

b. Red Vial: Departamental: Color Verde

c. Red Vial: Vecinal: Color Naranja

Altura: 100mm

Serie: E

-Código de Ruta:

Letras: Color Negro

Fondo: Color Blanco en bajo relieve de 12mm de profundidad

Altura: 100mm

Altura: A

NOTA:

(**) LAS SEÑALES R-30, P-2A SE UBICARÁN EN CAMPO, DE ACUERDO A LO ESTABLECIDO POR EL MANUAL DE DISPOSITIVOS DE CONTROL DEL TRANSITO AUTOMOTOR PARA CALLES Y CARRETERAS

ESPECIFICACIONES TECNICAS - SEÑAL PREVENTIVA Y REGLEMENTARIA

SEÑALES PREVENTIVAS

1.- SEÑAL DE FORMA CUADRADA DE 600 x 600mm. COLOR FONDO Y BORDE AMARILLO CAMINERO, SIMBOLOS, LETRAS Y MARCO DE COLOR NEGRO.

2.- SE UBICARÁN EN EL SENTIDO DEL TRANSITO APROXIMADAMENTE A 1200mm. COMO MINIMO AL BORDE DE LA CALZADA Y A 3000mm. COMO MAXIMO.

3.- LOS POSTES Y/O SOPORTES SEÑAL DE PIERRO NEGRO Ø 3\"/>

SEÑALES REGLEMENTARIAS

1.- SEÑAL DE FORMA RECTANGULAR DE 600 X 900 mm. COLOR BLANCO CON SIMBOLO Y MARCO NEGROS; EL CIRCULO DE COLOR ROJO.

2.- LAS DIMENSIONES DE LOS SIMBOLOS Y LETRAS DEBERÁN ESTAR DE ACUERDO CON EL CUADRO DE DIMENSIONES.

OTRAS ESPECIFICACIONES

ACERO: VARILLAS ASTM A-615, GRADO 60, fy=4200 kg/cm2 (CIMENT.)

PLATINAS ASTM A-36, fy=3600 kg/cm2

TUBOS DE ACERO SCHEDULE 40 (SALVAVAZO)

SOLDADURA: ELECTRODO AWS-E-6011, ESPESOR MINIMO 3/16"

PINTURA: ESMALTE EPOXICO ANTICORROSIVO EPOXICO

ESQUEMA DE PINTADO:

CAPA BASE	WASH PRIMER VINILICO	1 CAPA	0.5 mils
CAPA INTERMEDIO	EPOXY	2 CAPA	3.0 mils
CAPA ACABADO	POLURETANO	1 CAPA	2.0 mils