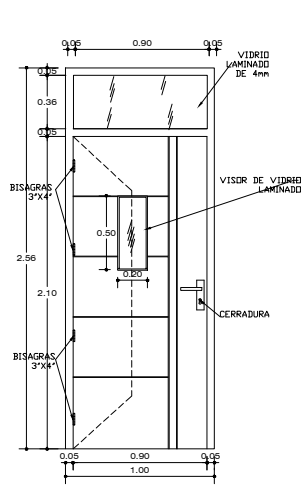
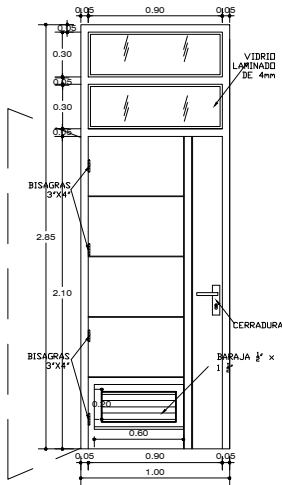


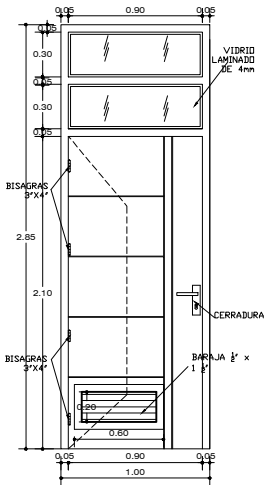
PRIMER NIVEL



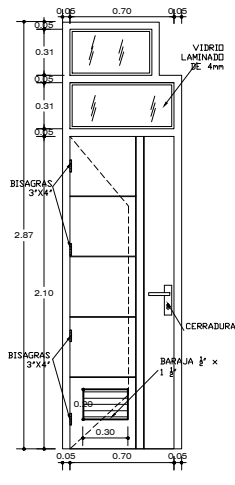
P-3 (X2)



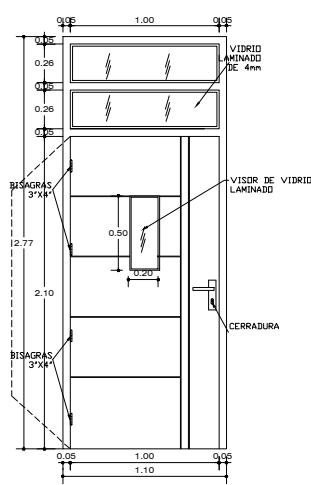
P-4' (X3)



P-4 (X3)



P-5 (X1)



P-6 (X2)

Bloque 4 (Contraplacada)

Contraplacada + Marco de madera aguano + acabado en barniz + bisagra de 90° tipo capuchina aluminizada 4° + cerradura.

Bloque 4 (Contraplacada)

Contraplacada + Marco de madera aguano + acabado en barniz + bisagra de 90° tipo capuchina aluminizada 4° + cerradura.

Bloque 4 (Contraplacada)

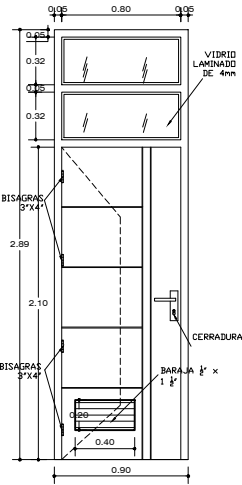
Contraplacada + Marco de madera aguano + acabado en barniz + bisagra de 90° tipo capuchina aluminizada 4° + cerradura.

Bloque 4 (Contraplacada)

Contraplacada + Marco de madera aguano + acabado en barniz + bisagra de 90° tipo capuchina aluminizada 4° + cerradura.

Bloque 4 (Contraplacada)

Contraplacada + Marco de madera aguano + acabado en barniz + bisagra de 90° tipo capuchina aluminizada 4° + cerradura.



P-7 (X1)

Bloque 4 (Contraplacada)

Contraplacada + Marco de madera aguano + acabado en barniz + bisagra de 90° tipo capuchina aluminizada 4° + cerradura.

ESCALA: 1/50

CUADRO DE VANOS DE PUERTAS PRIMER NIVEL-PABELLÓN AGROPECUARIA								
TIPO	ANCHO	ALTURA	ALFEIZER	CANTIDAD	MATERIAL	VIDRIO	OBSERVACION	UBICACIÓN
P-3	1.00	2.56	—	2.00	MADERA CONTRAPLACADA	SEGUN DETALLE	UNA HOJA , GIRO 90° CON VENTANA SUPERIOR	DEPOSITO DE PARASITOLOGIA, DEPOSITO DE FISIOLGIA
P-4	1.00	2.85	—	2.00	MADERA CONTRAPLACADA	SEGUN DETALLE	UNA HOJA , GIRO 90° CON VENTANA SUPERIOR	SS.HH DMAS, VARONES
P-4	1.00	2.85	—	1.00	MADERA CONTRAPLACADA	SEGUN DETALLE	UNA HOJA , GIRO 180° CON VENTANA SUPERIOR	SS. HH. DISCAP
P-5	0.80	2.85	—	1.00	MADERA CONTRAPLACADA	SEGUN DETALLE	UNA HOJA , GIRO 90° CON VENTANA SUPERIOR	SS. HH. DOCENTES
P-6	1.10	2.77	—	2.00	MADERA CONTRAPLACADA	SEGUN DETALLE	UNA HOJA , GIRO 180° CON VENTANA SUPERIOR	LABORATORIO DE ANATOMIA, AULA101
P-7	0.90	2.85	—	1.00	MADERA CONTRAPLACADA	SEGUN DETALLE	UNA HOJA , GIRO 90° CON VENTANA SUPERIOR	CUARTO DE LIMPIEZA



GOBIERNO REGIONAL PUNO

GERENCIA REGIONAL DE INFRAESTRUCTURA
SUB GERENCIA DE OBRAS

PROYECTO

"MEJORAMIENTO DEL SERVICIO EDUCATIVO DE LAS CARRERAS DE CONTABILIDAD, ENFERMERIA TECNICA, COMPUTACION E INFORMATICA, INDUSTRIA ALIMENTARIA Y PRODUCCION AGROPECUARIA DEL ISEPA, PROVINCIA DE MELGAR - PUNO"

EXPEDIENTE MODIFICADO N° 01

CODIGO DEL PROYECTO CODIGO UNIFICADO
2335880

UBICACION
DEPARTAMENTO : PUNO
PROVINCIA : MELGAR
DISTRITO : AYAVIRI

COLOCACION



SUPERVISOR:
ING. HERBERT S. LUPACA QUISPE

RESIDENTE:
ING. HUGO CARBAJAL QUISPE

ESPECIALISTA:

ARQUITECTURA

CONTENIDO:
DETALLE DE PUERTAS

DIBUJO:

ESCALA INDICADA
FECHA: MARZO DEL 2025

4
D-1