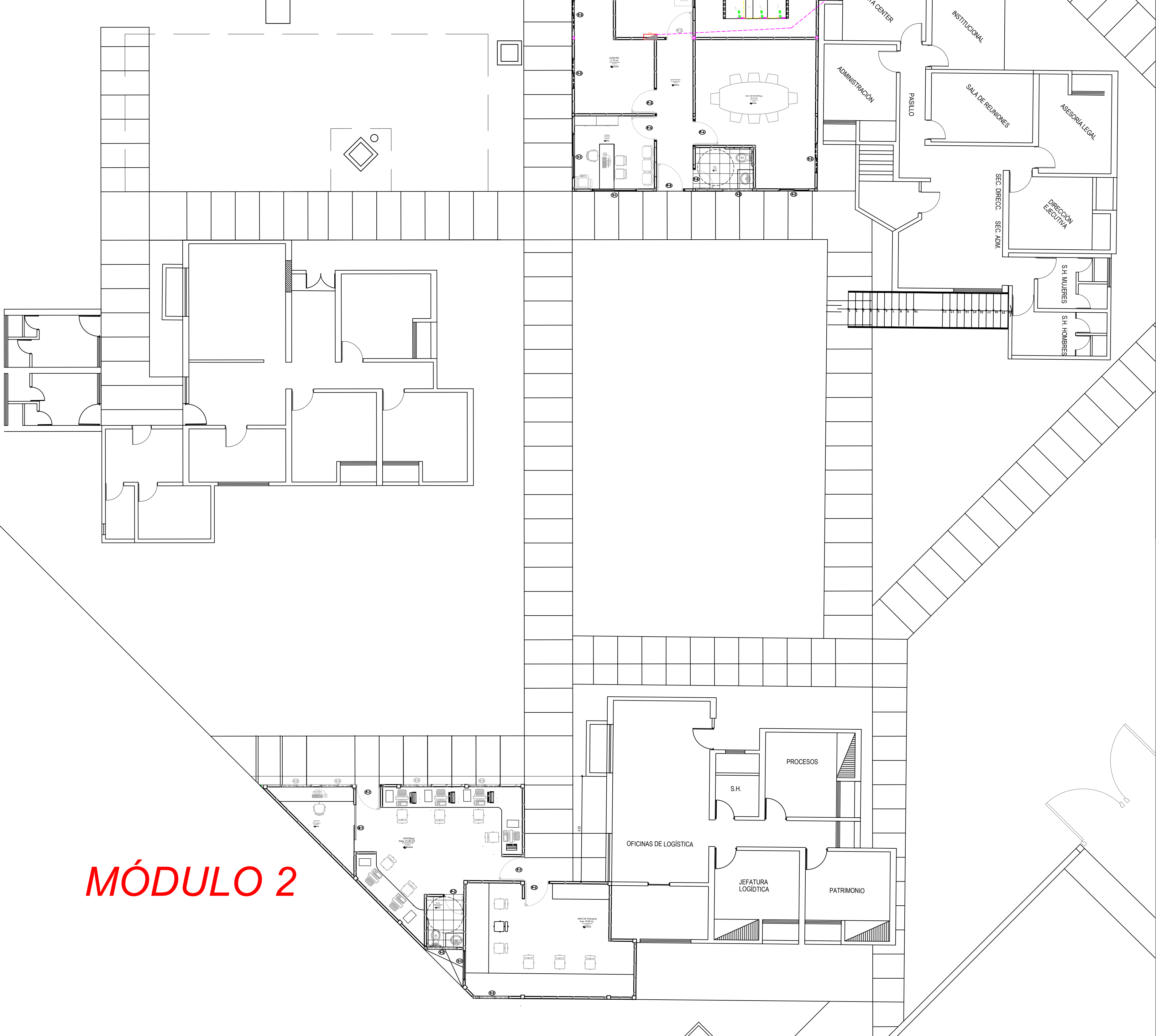
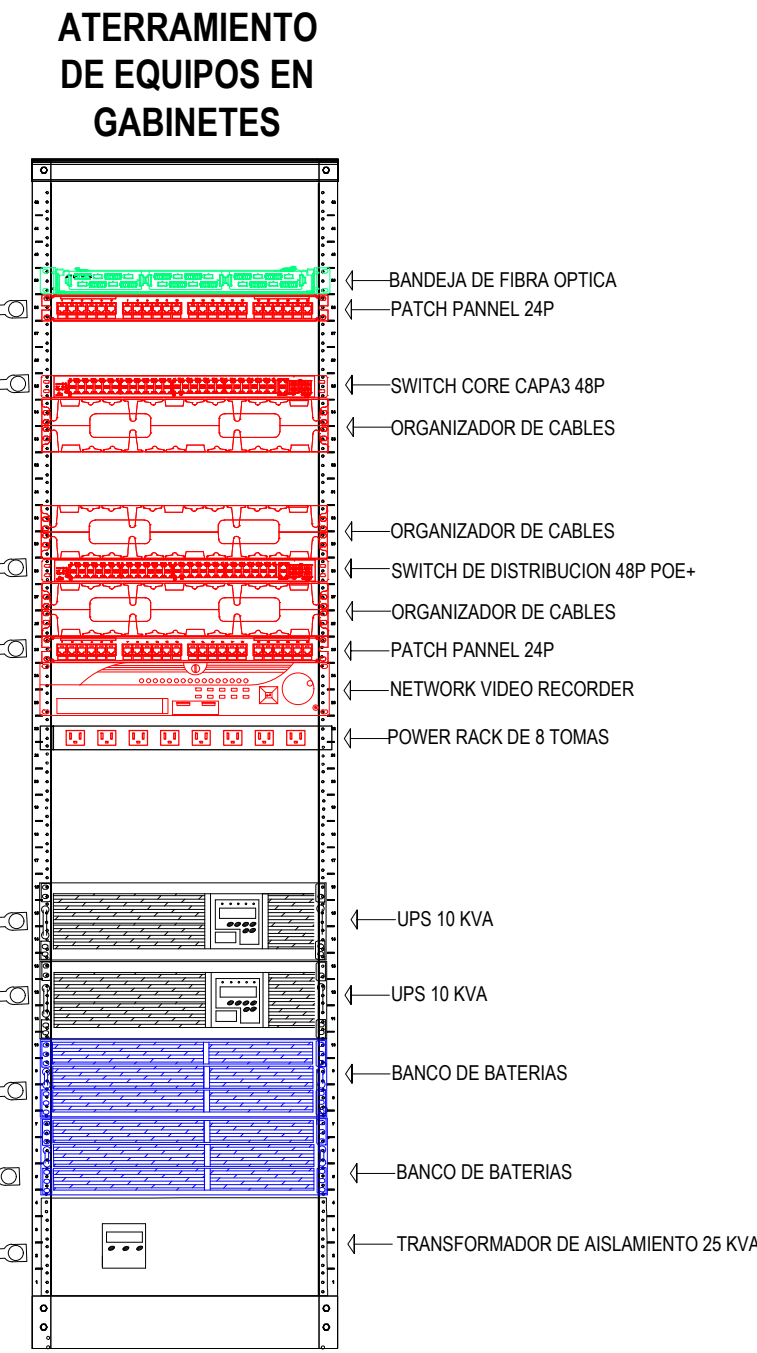
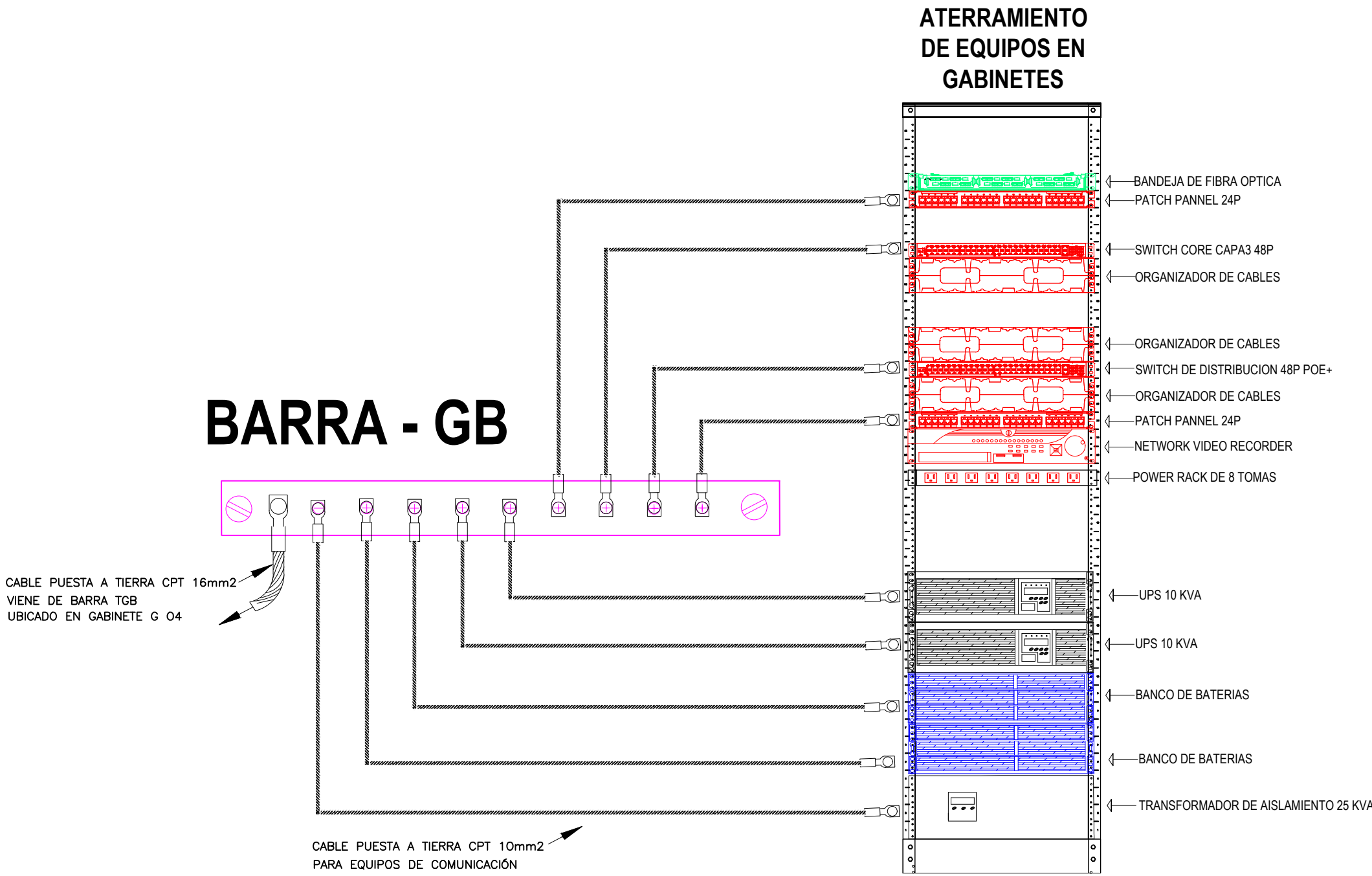


MÓDULO 1



MÓDULO 2

BARRA - GB

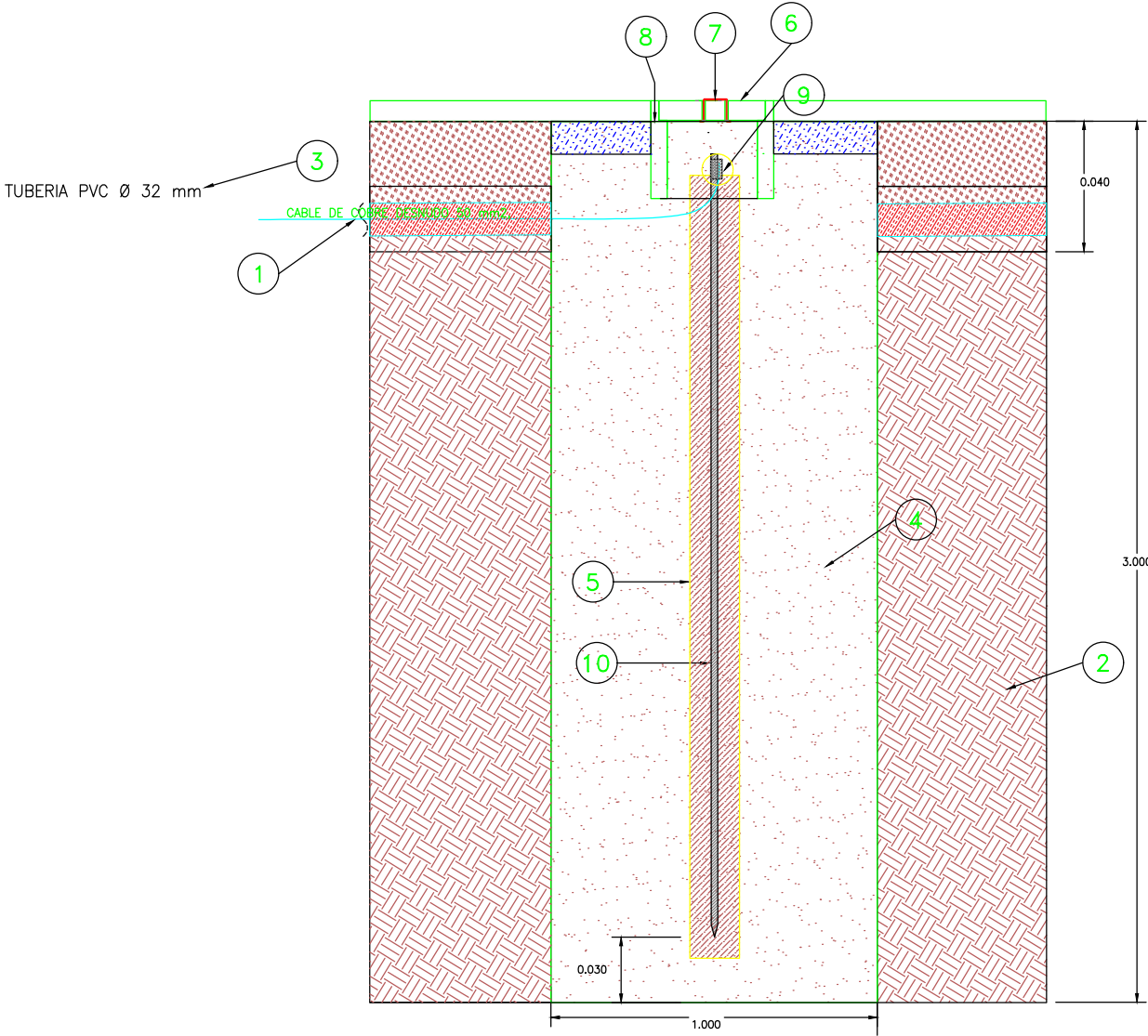


DETALLE :
EL ATERRAMIENTO DE LOS EQUIPOS SERÁN CON
CABLE PUESTA A TIERRA CPT 10mm2 COMO
INDICA EN EL PLANO

LISTADO DE CLAVES	
Nº	DESCRIPCIÓN
1	CABLE DE COBRE DESNUDO en mm2,CON CEMENTO CONDUCTIVO
2	TERRENO NATURAL EXISTENTE
3	TUBERÍA PVC-SEGÚN PLANOS
4	TIERRA CERNIDA DEL LUGAR
5	THOR GEL, BENTONITA Y TIERRA DE CHACRA TRATADA
6	TAPA DE CONCRETO CON MARCO Fe ANGULAR 50.8mmx50.8mmx4.76mm
7	MANIJA DE EXTRACCIÓN
8	CAJA DE CONCRETO DE REGISTRO 400x400x400mm
9	CONECTOR DE COBRE PARA VARILLA DE 19.05mmØ
10	VARILLA DE COBRE DE 19.05mmØx2400mm

(*) LAS SECCIONES Y CANTIDAD DE LOS CONDUCTORES DERIVADOS
SERÁN SEGÚN SE INDIQUE EN PLANO.

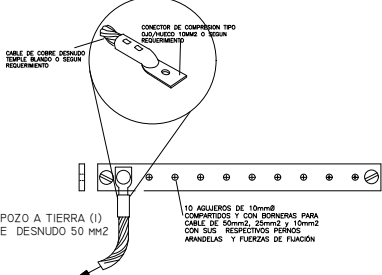
DETALLE CONEXIÓN A TIERRA



LEYENDA DE SISTEMA DE PUESTA A TIERRA		
SÍMBOLO	DESCRIPCIÓN	TIPO DE CAJA (mm)
	TRILERO ELECTROLITO DE DISTRIBUCIÓN METALICO (DISTRIBUCIÓN)	ESPECIAL 1.800x
	TRILERO EMPOTRABLE PVC DE 12 POLOS	ESPECIAL 1.800x
	TRILERO EMPOTRABLE EN GABINETE	ESPECIAL
	TRANSFORMADOR DE AISLAMIENTO DE 25 KVA - 1P + N +	RECTANGULAR 1000x500x100 mm
	UPS DE 10 KVA	RECTANGULAR 1000x500x100 mm
	BARRA A TIERRA EN PARED O GABINETE	40 CM DE PISO TERMINADO
	CABLE DE PASE, DIMENSIONES SEGÚN CLAVE	40 CM DE PISO TERMINADO
	CABLE PUESTA A TIERRA CPT 10mm2 PARA (Manifiesto de equipos de comunicación)	40 CM DE PISO TERMINADO
	CABLE PUESTA A TIERRA CPT 16mm2 EMPOTRADO EN PISO	40 CM DE PISO TERMINADO
	CABLE DE COBRE DESNUDO 25mm2 EMPOTRADO EN PISO	40 CM DE PISO TERMINADO
	CABLE DE COBRE DESNUDO 16mm2 EMPOTRADO EN PISO	40 CM DE PISO TERMINADO
	CABLE DE COBRE DESNUDO 10mm2 EMPOTRADO EN PISO	40 CM DE PISO TERMINADO
	CABLE DE COBRE DESNUDO 6mm2 EMPOTRADO EN PISO	40 CM DE PISO TERMINADO
	PISO A TIERRA	40 CM DE PISO TERMINADO
	BLOQUE ELECTROLITO 400x400x500mm	40 CM DE PISO TERMINADO

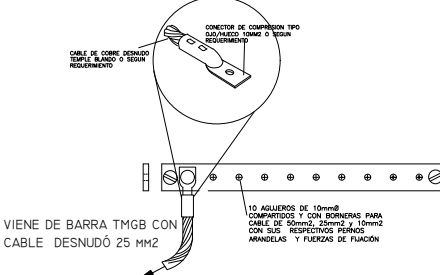
BARRA - TMGB

CONEXION CON TERMINAL TIPO QJQ EN BARRA TMGB



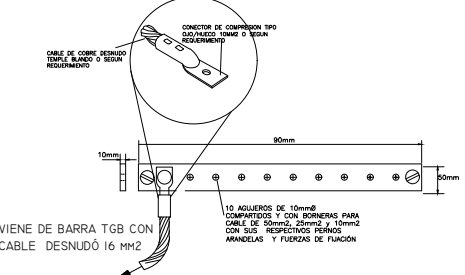
BARRA - TGB

CONEXION CON TERMINAL TIPO QJQ EN GABINETE ELECTRICO - G04



BARRA - GB

CONEXION CON TERMINAL TIPO QJQ EN GABINETE - G04 PARA EQUIPOS DE COMUNICACION



INTELLI NETWORKS SAC

PROYECTO:
"CONSTRUCCION DE CENTRO DE DATOS; ADQUISICIÓN DE SERVIDOR; EN EL(LA) IEISS REGIONAL DE ENFERMEDADES NEOPLASTICAS-NORTE-DR. LUIS PINILLOS GANOA-TRUJILLO DISTRITO DE TRUJILLO, PROVINCIA TRUJILLO, DEPARTAMENTO LA LIBERTAD"

PLANO :
PLANO N°3 - SISTEMA PUESTA A TIERRA

UBICACIÓN :
Panamericana Norte KM 558

PROYECTISTA RESPONSABLE :
Ing. Jorge Carlos Silfuentes Ayala
CIP 45964

ESCALA :
REFERENCIAL
FECHA :
25/08/2023

LAMINA :
IE-03