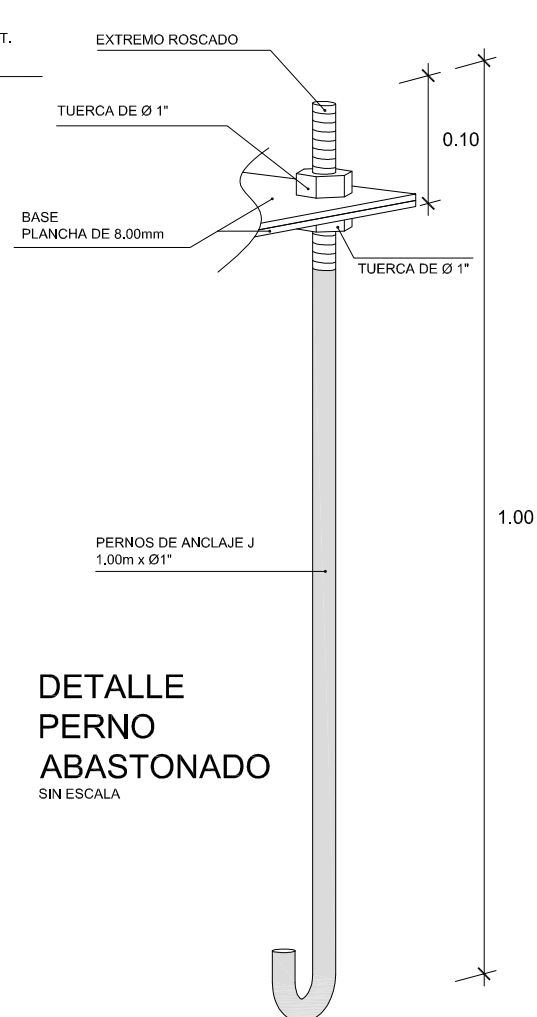
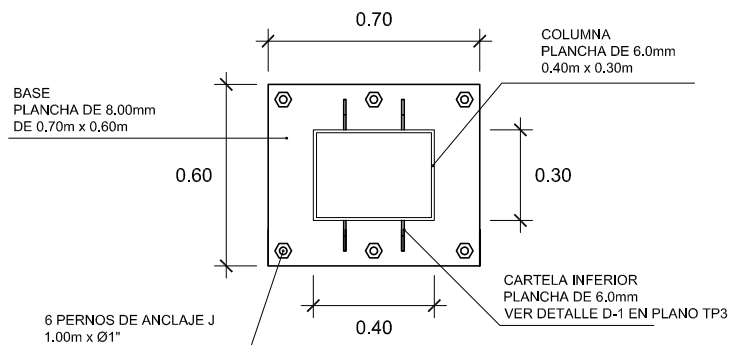


ELEVACION ZAPATA PARA TOTEM
ESC 1/25

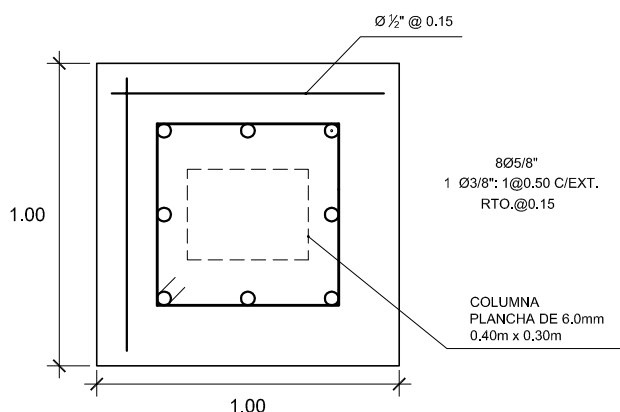
ESPECIFICACIONES TECNICAS	
CONCRETO SIMPLE	
CONCRETO DE SOLADO	$f'c = 100 \text{ kg/cm}^2$
CONCRETO ARMADO	
CONCRETO	$f'c = 210 \text{ kg/cm}^2$
FIERRO CORRUGADO	$f_y = 4200 \text{ kg/cm}^2$
RECUBRIMIENTOS	
ZAPATAS	80mm
PEDESTALES	40mm
VELOCIDAD DE DISEÑO	
$V_d = 100 \text{ km/h}$	SEGUN R.N.E
RESUMEN DE LAS CONDICIONES DE CIMENTACION	
$q_a = 1,00 \text{ kg/cm}^2$	MINIMO PROF. = -1,00m
SE DEBERA VERIFICAR EN OBRA, LAS CONDICIONES DEL TERRENO A LA PROFUNDIDAD INDICADA	
ACERO ESTRUCTURAL	
PERFILES Y PLANCHAS	ASTM A36
PERNOS	ASTM A325 TIPO 1
TUERCAS	ASTM A194 GRADO 2H
ARANDELAS	ASTM F436
SOLDADURA	CLASE AWS E 60XX E=1/8"



DETALLE PERNO ABASTONADO
SIN ESCALA



PLANTA COLUMNA DE TOTEM
ESC 1/25



PLANTA ZAPATA DE TOTEM
ESC 1/25

PLANO: CIMENTACION		
DIBUJO: RBZ	ESCALA: INDICADA	FECHA: ENE - 2016
REV 1:		LAMINA:
REV 2:		TP1
REV 3:		