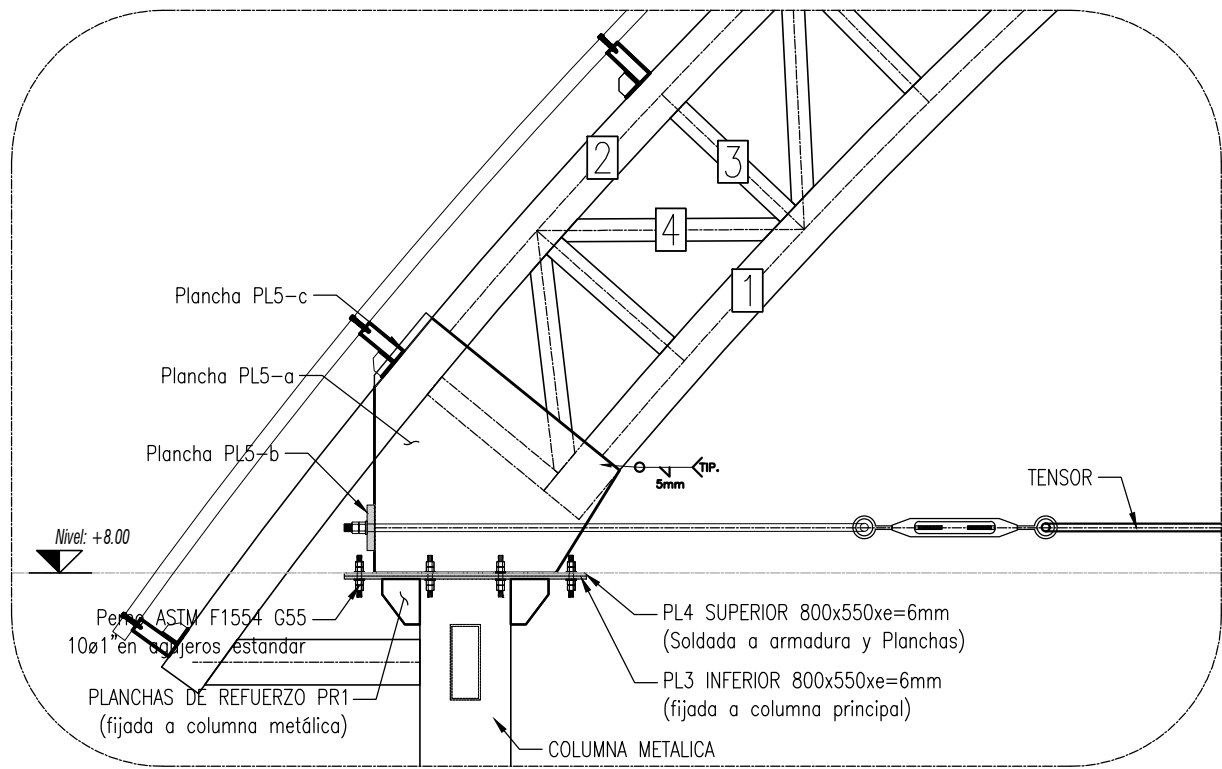
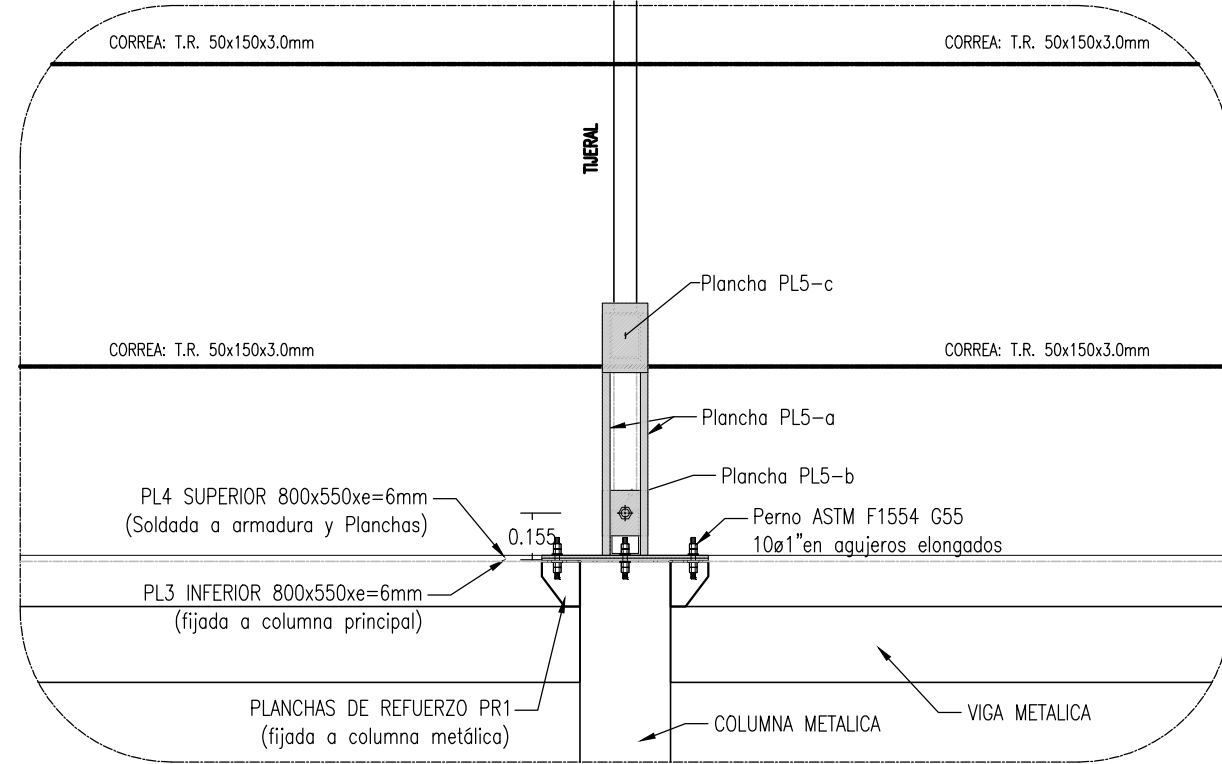


ELEVACIÓN TÍPICA VISTA LONGITUDINAL  
ESC. 1:50

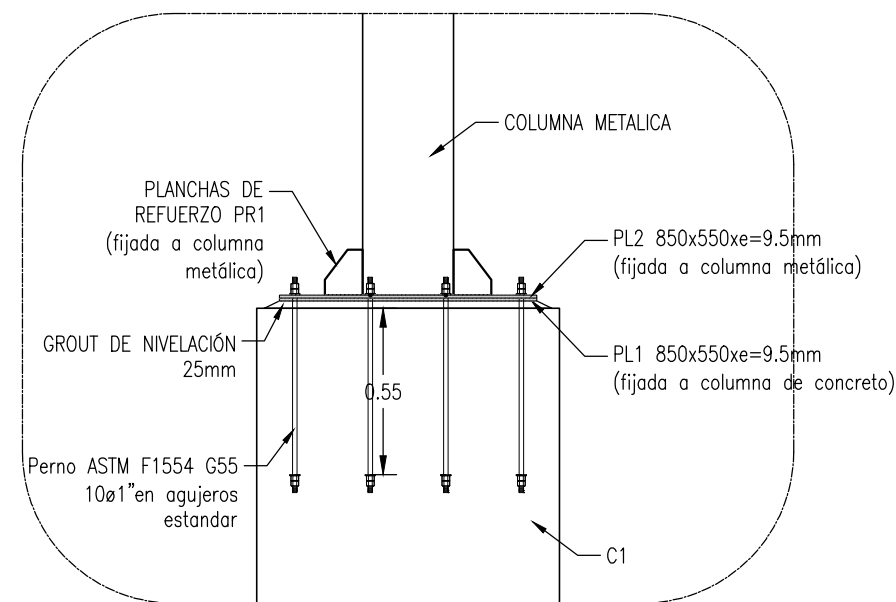


APOYO : VISTA LATERAL  
ESC. 1:25



APOYO : VISTA FRONTAL  
ESC. 1:25

ÍNDICE DE NOMENCLATURAS	
SÍMBOLO	DESCRIPCIÓN
N.T.N.	NIVEL DE TERRENO NATURAL
N.P.T.	NIVEL DE PISO TERMINADO
N.T.T.	NIVEL DE TECHO TERMINADO
N.L.	NIVEL DE LOSA
SUP.	SUPERIOR
INF.	INFERIOR
MIN.	MÍNIMO
MAX.	MÁXIMO
ESC.	ESCALA
S/E	SIN ESCALA
Ø	A CADA/HASTA
RTO	DIÁMETRO
J.S.	RESTO
N.F.Z.	UNTA SÍSMICA
	NIVEL DE FONDO DE ZAPATA



PLANCHA BASE : VISTA LATERAL  
ESC. 1:25

LEYENDA	
SÍMBOLO	DESCRIPCIÓN
	TERRENO NATURAL
	RELLENO CON MATERIAL DE PRESTAMO
	RELLENO CON MATERIAL GRANULAR

SIMBOLOGÍA DE SOLDADURA		
TIPO DE LA SOLDADURA	FILETE	
	POSICIÓN DE LA SOLDADURA	FILETE
LADO VISIBLE		
LADO NO VISIBLE		
AMBOS LADOS		
APLICACIÓN DE LA SOLDADURA		
SOLDADURA DE TALLER	SOLDADURA DE CAMPO	ALREDEDOR

TAMAÑO MÍNIMO DE SOLDADURAS DE FILETE	
Espesor de la parte unida más delgada (en mm)	Tamaño mínimo de la soldadura de filete * (en mm)
Hasta 6mm	3mm
Sobre 6mm a 13mm	5mm
Sobre 13mm a 20mm	6mm
Sobre 20mm	8mm

\* Dimensión del lado de la soldadura de filete. Debe emplearse soldaduras en sólo una pasada.