



PERÚ

Ministerio
de Salud

DIRECCIÓN DE REDES INTEGRALES DE
SALUD LIMA SUR

"Año del Bicentenario, de la consolidación de nuestra
Independencia, y de la conmemoración de las heroicas batallas de
Junín y Ayacucho"

ANEXO 2: METRADOS

MINISTERIO DE SALUD
V.B.
DIRECCIÓN DE REDES INTEGRALES DE SALUD
OFICINA DE INFRAESTRUCTURA
EQUIPAMIENTO
E. VEGA
HENRY FERNANDEZ ALATA
INGENIERO CIVIL
CIP 192435



PERÚ

Ministerio
de SaludDIRECCIÓN DE REDES INTEGRALES DE
SALUD LIMA SUR

"Año del Bicentenario, de la consolidación de nuestra
Independencia, y de la conmemoración de las heroicas batallas de
Junín y Ayacucho"

1-. RESUMEN DE METRADOS

RESUMEN			
PROYECTO: MANTENIMIENTO CORRECTIVO DEL PUESTO DE PARQUES DE MANCHAY - RIS PACHACAMAC DE LA DIRIS LIMA SUR			
CLIENTE: DIRIS LIMA SUR			
UBICACION: AA. HH. Paul Poblet Mz. I Lt. 12, 13			
FECHA BASE: 12/02/2024			
ITEM	DESCRIPCION	UNIDAD	METRADO
1.00	ACTIVIDADES PROVISIONALES, TRABAJOS PRELIMINARES, SEGURIDAD Y SALUD		
1.01.00	ACTIVIDADES PROVISIONALES Y TRABAJOS PRELIMINARES		
01.01.01.00	MOVILIZACIÓN DE MAQUINARIA, HERRAMIENTAS Y MATERIALES		
1.01.01.01	Movilización y Desmovilización de Equipos, Materiales y Herramientas	Glb.	1.00
01.01.02.00	TRABAJOS PRELIMINARES		
1.01.02.01	Acarreo Interno, Mat. Procedente de Retiros	Glb.	1.00
1.01.02.02	Desmontaje de Techo Existente y Estructuras de Soporte (metalica), por Encontrarse en mal Estado	m2	97.89
1.01.03.00	EQUIPAMIENTO Y PLAN DE SEGURIDAD		
1.01.03.01	Equipos de Protección Individual	Glb.	1.00
1.01.03.02	Equipos de Protección Colectiva	Glb.	1.00
1.01.03.03	Señalización Temporal de Seguridad	Glb.	1.00
2.00	ARQUITECTURA		
2.01.00	CIELORRASOS		
02.01.01	Suministro e Instalación de Falso Cielo Raso (Planchas Gyplac o Similar) (inc. Pintado 02 manos - accesorios de soporte estructural, fondeo, instalacion de tijerales perimetrales, templadores, parantes transversales y otros)	m2	60.00
2.02.00	MANTENIMIENTO DE TECHO		
02.02.01	Mantenimiento de Techo (h=0.20m - derrame)	ml	21.00
2.03.00	COBERTURAS		
02.03.01	Suministro e Instalación de Cobertura de Aluzinc Tr4 3.5mm. Incluye, Fondeo de Cielo Raso, Estructura e Instalación de Tijerales Riel Perimetral, Templadores, Parantes Transversales y Otros. (listo para pintado)	m2	107.94
02.03.02	Suministro e Instalación de Canaleta PVC, Incluye Tapa de Canaleta y Accesorios, Soporte Metálico en Vigas y Abrazadera de 4" Para Montante	ml	25.40
2.04.00	PINTURA		
2.04.01	PINTURA DE INTERIORES Y EXTERIORES		
02.04.01.01	Aplicación de Pintura Satinado en Interiores (Muro y Techo) Dos Manos Inc. Sellador, Imprimante, Resane	m2	469.65
02.04.01.02	Aplicación de Pintura Satinado en Exteriores Dos Manos Inc. Sellador, Imprimante, Resane	m2	280.63

MINISTERIO DE SALUD
VºBº
DIRECCIÓN DE REDES INTEGRALES DE SALUD LIMA SUR
OFICINA DE INFRAESTRUCTURA Y EQUIPAMIENTO
E. VEGA



HENRY FERNÁNDEZ ALATA
INGENIERO CIVIL
CIP 192435



PERÚ

Ministerio
de Salud

DIRECCIÓN DE REDES INTEGRALES DE
SALUD LIMA SUR

"Año del Bicentenario, de la consolidación de nuestra
Independencia, y de la conmemoración de las heroicas batallas de
Junín y Ayacucho"

02.05.00	PINTURA DE ESTRUCTURAS METALICAS		
02.05.01	Reparacion y Mantenimiento de Cerco Perimetrico Metalico	m2	25.65
02.05.02	Reparacion y Mantenimiento de Puerta Metalica (inc. Cambio de Cerradura - 02 golpes)	m2	1.00
02.05.03	Reparacion y Mantenimiento Ventana Metalica	Und.	4.00
02.06.00	SERVICIO E INSTALACION DE CERRAMIENTO		
02.06.01	Suministro e Instalación de Cerramiento con Sistema de Drywall y Estructura Galvanizada de Rieles, Parantes, Esquineros, Clavos, Spack y Planchas Fibrocemento (8 Mm), Exterior con Reforzamiento de Estructura.	m2	5.36
3.00	INSTALACIONES ELÉCTRICAS		
3.01	SALIDAS		
03.01.01	Salida en Falso Cieloraso para Luminaria con Tubería Corrugada Flexible Conduit 3/4" HDPE Con NH 80, Cable 2.5 mm2. Incluido Accesorio para la Instalación e Interruptores (Inc. Accesorios para la Instalacion)	Pto.	1.00
3.02	ARTEFACTOS		
03.02.01	Suministro e Instalación de Interruptor de Empotrado Simple (Conexionado de Cable LSOH-80 2.50 mm2)	Pto.	1.00
03.02.02	Retiro, Suministro e Instalación de Luminaria Techo/Pared Rectangular Empotrable de 600 X 600 X 70 mm, con Lámparas Tubo LED de 4x40w, Inc. Accesorios de Sujeción	Und.	19.00
4.00	ELIMINACIÓN DE MATERIAL EXCEDENTE		
4.01	Eliminación de Material Excedente y Limpieza	Glh	1.00




HENRY FERNANDO ALAÑA
INGENIERO CIVIL
CIP 192435



PERÚ

Ministerio
de SaludDIRECCIÓN DE REDES INTEGRALES DE
SALUD LIMA SUR

"Año del Bicentenario, de la consolidación de nuestra
Independencia, y de la conmemoración de las heroicas batallas de
Junín y Ayacucho"

2. DETALLE DE METRADOS

SUSTENTO DE METRADO

PROYECTO: MANTENIMIENTO CORRECTIVO DEL PUESTO DE PARQUES DE MANCHAY - RIS PACHACAMAC DE LA DIRIS LIMA
CLIENTE: DIRIS LIMA SUR
UBICACION: AA. HH. Paul Poblet Mz. I Lt. 12, 13
FECHA BASE: 12/02/2024

Item	Partida	Unidad	Veces	Largo	Ancho	Altura	Parcial	Total
1.00	ACTIVIDADES PROVISIONALES, TRABAJOS PRELIMINARES, SEGURIDAD Y SALUD							
1.01.00	ACTIVIDADES PROVISIONALES Y TRABAJOS PRELIMINARES							
01.01.01.00	MOVILIZACION DE MAQUINARIA, HERRAMIENTAS Y MATERIALES							
1.01.01.01	Movilización y Desmovilización de Equipos, Materiales y Herramientas	Glb.						1.00
	Movilización y Desmovilización (Puesto de Salud)	Glb.	1.00				1.00	
01.01.02.00	TRABAJOS PRELIMINARES							
1.01.02.01	Acarreo Interno, Mat. Procedente de Retiros	Glb.						1.00
	Acarreo Interno, Mat. Procedente de Retiros	Glb.	1.00				1.00	
1.01.02.02	Desmontaje de Techo Existente y Estructuras de Soporte (metálica), por Encontrarse en mal Estado	m2						97.89
	Techo de Asbesto - Bloque: 02	m2	1.00	12.55	7.80		97.89	
1.01.03.00	EQUIPAMIENTO Y PLAN DE SEGURIDAD							
1.01.03.01	Equipos de Protección Individual	Glb.	1.00				1.00	1.00
1.01.03.02	Equipos de Protección Colectiva	Glb.	1.00				1.00	1.00
1.01.03.03	Señalización Temporal de Seguridad	Glb.	1.00				1.00	1.00
2.00	ARQUITECTURA							
2.01.00	CIELORRASOS							
02.01.01	Suministro e Instalación de Falso Cielo Raso (Planchas Gyplac o Similar) (inc. Pintado 02 manos - accesorios de soporte estructural, fondeo, instalación de tijerales perimetrales, templadores, parantes transversales y otros)	m2						60.00
	Bloque - 01 (IBC, Consultorio, Almacén y Sala Espera)	m2	1.00			33.00	33.00	
	Bloque - 03 (Obstetricia, SSHH y Almacén)	m2	1.00			27.00	27.00	
2.02.00	MANTENIMIENTO DE TECHO							
02.02.01	Mantenimiento de Techo (h=0.20m - derrame)	ml						37.10
	Bloque - 02 (Farmacia, Odontología, Admisión, Topico, CRED y Medicina)	ml	1.00	37.10			37.10	
2.03.00	COBERTURAS							
02.03.01	Suministro e Instalación de Cobertura de Aluzinc Tr4 3.5mm. Incluye, Fondeo de Cielo Raso, Estructura e Instalación de Tijerales Riel Perimetral, Templadores, Parantes Transversales y Otros. (listo para pintado)	m2						107.94
	Bloque - 02 (Farmacia, Odontología, Admisión, Topico, CRED y Medicina)	m2	1.00	8.40	12.85		107.94	
02.03.02	Suministro e Instalación de Canaleta PVC, Incluye Tapa de Canaleta y Accesorios, Soporte Metálico en Vigas y Abrazadera de 4" Para Montante	ml						25.40
	Bloque - 02 (Farmacia, Odontología, Admisión, Topico, CRED y Medicina)	ml	1.00	25.40			25.40	
2.04.00	PINTURA							
2.04.01	PINTURA DE INTERIORES Y EXTERIORES							
02.04.01.01	Aplicación de Pintura Satinado en Interiores (Muro y Techo) Dos Manos Inc. Sellador, Imprimante, Resane	m2						469.65
	Muro - Bloque - 01 (TBC, Consultorio, Almacén y Sala Espera)	m2	1.00		46.00	2.60	119.60	
	Puertas	m2	-1.00		0.90	2.10	-1.89	
	Puertas	m2	-1.00		0.80	2.10	-1.68	
	Puertas	m2	-1.00		0.85	2.10	-1.79	
	Ventanas	m2	-4.00		1.10	1.10	-4.84	
	Muro - Bloque - 02 (Farmacia, Odontología, Admisión, Topico, CRED y Medicina)	m2	1.00		88.52	2.60	230.15	
	Puertas	m2	-7.00		0.90	2.10	-13.23	
	Ventanas	m2	-9.00		1.10	1.10	-10.89	

MINISTERIO DE SALUD
Vº 3º
OFICINA DE INFRAESTRUCTURA
EQUIPAMIENTO
Unidad de Redes Integrales de Salud Lima Sur
E. VEGA



HENRY FERNANDO ALATA
INGENIERO CIVIL
CIP 192435



PERU

Ministerio
de SaludDIRECCIÓN DE REDES INTEGRALES DE
SALUD LIMA SUR

"Año del Bicentenario, de la consolidación de nuestra
Independencia, y de la conmemoración de las heroicas batallas de
Junín y Ayacucho"

	Muro - Bloque - 03 (Obstetricia, SSHH y Almacen)	m2	1.00		28.70	2.60	74.62	
	Puertas	m2	-4.00		0.90	2.10	-7.56	
	Ventanas	m2	-2.00		0.40	0.40	-0.32	
	Ventanas	m2	-1.00		1.10	1.10	-1.21	
	Techo - Bloque - 02 (Farmacia, Odontologia, Admisin, Topico, CRED y Medicina)	m2	1.00		6.00	12.50	75.00	
02.04.01.02	Aplicación de Pintura Satinado en Exteriores Dos Manos Inc. Sellador, Imprimante, Resane	m2						280.63
	Bloque - 01 (TBC, Consultorio, Almacen y Sala Espera)	m2	1.00	42.41		3.00	127.23	
	Puertas	m2	-1.00		0.90	2.10	-1.89	
	Puertas	m2	-1.00		0.80	2.10	-1.68	
	Puertas	m2	-1.00		0.85	2.10	-1.79	
	Ventanas	m2	-4.00		1.10	1.10	-4.84	
	Bloque - 02 (Farmacia, Odontologia, Admisin, Topico, CRED y Medicina)	m2	1.00	46.10		3.00	138.30	
	Puertas	m2	-7.00		0.90	2.10	-13.23	
	Ventanas	m2	-9.00		1.10	1.10	-10.89	
	Voladizo Delantero	m2	1.00	1.40	12.55		17.57	
	Voladizo Posterior	m2	1.00	1.00	12.55		12.55	
	Bloque - 03 (Obstetricia, SSHH y Almacen)	m2	1.00	10.71		2.65	28.38	
	Puertas	m2	-4.00		0.90	2.10	-7.56	
	Ventanas	m2	-2.00		0.40	0.40	-0.32	
	Ventanas	m2	-1.00		1.10	1.10	-1.21	
02.05.00	PINTURA DE EXTRACTURAS METALICAS							
02.05.01	Reparacion y Mantenimiento de Cerco Perimetrico Metalico	m2						25.65
	Ingreso Principal	m2	1.00	8.55		3.00	25.65	
02.05.02	Reparacion y Mantenimiento de Puerta Metalica (inc. Cambio de Cerradura - 02 golpes)	m2						9.30
	Puerta Principal (ingreso)	m2	1.00	3.10		3.00	9.30	
02.05.03	Reparacion y Mantenimiento Ventana Metalica	Und.						4.00
	Bloque - 02 (Farmacia, Odontologia, Admisin, Topico, CRED y Medicina)	Und.	4.00				4.00	
02.06.00	SERVICIO E INSTALACION DE CERRAMIENTO							
02.06.01	Suministro e Instalación de Cerramiento con Sistema de Drywall y Estructura Galvanizada de Rieles, Parantes, Esquineros, Clavos, Spack y Planchas Fibrocemento (8 Mm), Exterior con Reforzamiento de Estructura.	m2						5.36
	Bloque - 03 (Obstetricia, SSHH y Almacen)	m2	1.00	10.71		0.50	5.36	
3.00	INSTALACIONES ELECTRICAS							
3.01	SALIDAS							
03.01.01	Salida en Falso Cielorraso para Luminaria con Tubería Corrugada Flexible Conduit 3/4" HDPE Con NH 80, Cable 2.5 mm2. Incluido Accesorio para la Instalación e Interruptores (Inc. Accesorios para la Instalacion)	Pto.						1.00
	Bloque - 01 (Almacen)	Pto.	1.00				1.00	
3.02	ARTEFACTOS							
03.02.01	Suministro e Instalación de Interruptor de Empotrado Simple (Conexionado de Cable LSOH-80 2.50 mm2)	Pto.						1.00
	Bloque - 01 (Almacen)	Pto.	1.00				1.00	
03.02.02	Retiro, Suministro e Instalación de Luminaria Techo/Pared Rectangular Empotrable de 600 X 600 X 70 mm, con Lámparas Tubo LED de 4x40w, Inc. Accesorios de Sujeción	Und.						19.00
	Bloque - 01 (TBC, Consultorio, Almacen y Sala Espera)	Und.	4.00				4.00	
	Bloque - 02 (Farmacia, Odontologia, Admisin, Topico, CRED, Medicina y Exterior)	Und.	11.00				11.00	
	Bloque - 03 (Obstetricia, SSHH y Almacen)	Und.	4.00				4.00	
4.00	ELIMINACION DE MATERIAL EXCEDENTE							
4.01	Eliminación de Material Excedente, y Limpieza	Glb.						1.00
	Modulo de Almacen - PCT	Glb.	1.00				1.00	

MINISTERIO DE SALUD
DIRECCIÓN DE REDES INTEGRALES DE SALUD LIMA SUR
OFICINA DE INFRAESTRUCTURA Y EQUIPAMIENTO
E. VEGA



HENRY FERNANDEZ ALATA
INGENIERO CIVIL
CIP 192435



PERÚ

Ministerio
de Salud

DIRECCIÓN DE REDES INTEGRALES DE
SALUD LIMA SUR

"Año del Bicentenario, de la consolidación de nuestra
Independencia, y de la conmemoración de las heroicas batallas de
Junín y Ayacucho"

ANEXO 3: PROGRAMACIÓN DE EJECUCIÓN DE ACTIVIDADES

MINISTERIO DE SALUD
DIRECCIÓN DE REDES INTEGRALES DE
SALUD LIMA SUR
E. VEGA



HENRY FERNÁNDEZ ALATA
INGENIERO CIVIL
OIP 192435



PERÚ
Ministerio
de Salud

DIRECCIÓN DE REDES INTEGRALES DE
SALUD LIMA SUR

"Año del Bicentenario, de la consolidación de nuestra
Independencia, y de la conmemoración de las heroicas batallas de
Junín y Ayacucho"

ITEM	PARTIDA	UNIDAD	METRADO	DIAS	DIAS																								
					1	2	3	4	5	6	7	8	9	10	11	12	13	14	15	16	17	18	19	20	21	22	23	24	25
1.00	ACTIVIDADES PROVISIONALES, TRABAJOS PRELIMINARES, SEGURIDAD Y SALUD																												
1.01.00	ACTIVIDADES PROVISIONALES Y TRABAJOS PRELIMINARES																												
1.01.01.00	MOVILIZACIÓN DE MAQUINARIA, HERRAMIENTAS Y MATERIALES																												
1.01.01.01	MOVILIZACIÓN Y Desmovilización de Equipos, Materiales y Herramientas	Glb.	1.00	1.00																									
1.01.02.01	Acarreo Interno, Mat. Procedente de Rieles	Glb.	1.00																										
1.01.02.02	Desmontaje de Techo Existente y Estructuras de Soporte (metálica), por Encontrarse en mal Estado	m2	97.89	2.00																									
1.01.03.00	EQUIPAMIENTO Y PLAN DE SEGURIDAD																												
1.01.03.01	Equipos de Protección Individual	Glb.	1.00	2.00																									
1.01.03.02	Equipos de Protección Colectiva	Glb.	1.00	1.00																									
1.01.03.03	Señalización Temporal de Seguridad	Glb.	1.00	3.00																									
2.00	ARQUITECTURA																												
2.01.00	CIELORRASOS																												
02.01.01	Suministro e Instalación de Falso Cielo Raso (Planchas Gyplac o Similar) (inc. Pintado 02 manos - accesorios de soporte estructural, fondeo, instalación de fijadores perimetrales, templadores, parantes transversales y otros)	m2	60.00	5.00																									
2.02.00	MANTENIMIENTO DE TECHO																												
02.02.01	Mantenimiento de Techo (h=0.20m - derrame)	ml	21.00	2.00																									
2.03.00	COBERTURAS																												
02.03.01	Suministro e Instalación de Cobertura de Aluzinc Tr4 3.5mm, Incluye, Fondeo de Cielo Raso, Estructura e Instalación de Tijerales Riel Perimetral, Templadores, Parantes Transversales y Otros. (listo para pintado)	m2	107.94	8.00																									
02.03.02	Suministro e Instalación de Canaleta PVC, Incluye Tapa de Canaleta y Accesorios, Soporte Metálico en Vigas y Abrazadera de 4" Para Montante	ml	25.40	3.00																									
2.04.00	PINTURA																												
2.04.01	PINTURA DE INTERIORES Y EXTERIORES																												
02.04.01.01	Aplicación de Pintura Salmado en Interiores (Muro y Techo) Dos Manos Inc. Sellador, Imprimante, Resane	m2	469.65	7.00																									
02.04.01.02	Aplicación de Pintura Salmado en Exteriores Dos Manos Inc. Sellador, Imprimante, Resane	m2	280.63	4.00																									
02.05.00	PINTURA DE EXTERIORES METÁLICAS																												
02.05.01	Reparación y Mantenimiento de Cerco Perimetrico Metálico	m2	25.65	2.00																									
02.05.02	Reparación y Mantenimiento de Puerta Metálica (inc. Cambio de Cerradura - 02 golpes)	m2	1.00	3.00																									
02.05.03	Reparación y Mantenimiento Ventana Metálica	Und.	4.00	2.00																									
02.06.00	SERVICIO E INSTALACION DE CERRAMIENTO																												
02.06.01	Suministro e Instalación de Cerramiento con Sistema de Drywall y Estructura Galvanizada de Rieles, Parantes, Esquineros, Clavos, Spack y Planchas Fibrocemento (8 Mm). Exterior con Reforzamiento de Estructura.	m2	5.36	3.00																									
3.00	INSTALACIONES ELÉCTRICAS																												
3.01	SALIDAS																												
03.01.01	Salida en Falso Cieloraso para Luminaria con Tubería Corrugada Flexible Conduit 3/4" HDPE Con NH 80, Cable 2.5 mm2, Incluido Accesorio para la Instalación e Interruptores (inc. Accesorios para la Instalación)	Pto.	1.00	2.00																									
3.02	ARTEFACTOS																												
03.02.01	Suministro e Instalación de Interruptor de Empotrado Simple (Conexiónado de Cable LSOH-80 2.50 mm2)	Pto.	1.00	2.00																									
03.02.02	Retiro, Suministro e Instalación de Luminaria Techo/Pared Rectangular Empotrable de 600 X 600 X 70 mm. con Lámparas Tubo LED de 4x40w, Inc. Accesorios de Sujeción	Und.	19.00	2.00																									
4.00	ELIMINACIÓN DE MATERIAL EXCEDENTE																												
4.01	Eliminación de Material Excedente, y Limpieza	Glb.	1.00	2.00																									

E. SALUD
HENRY FEYN ALATA
INGENIERO CIVIL
CIP 192435
E. VEGA



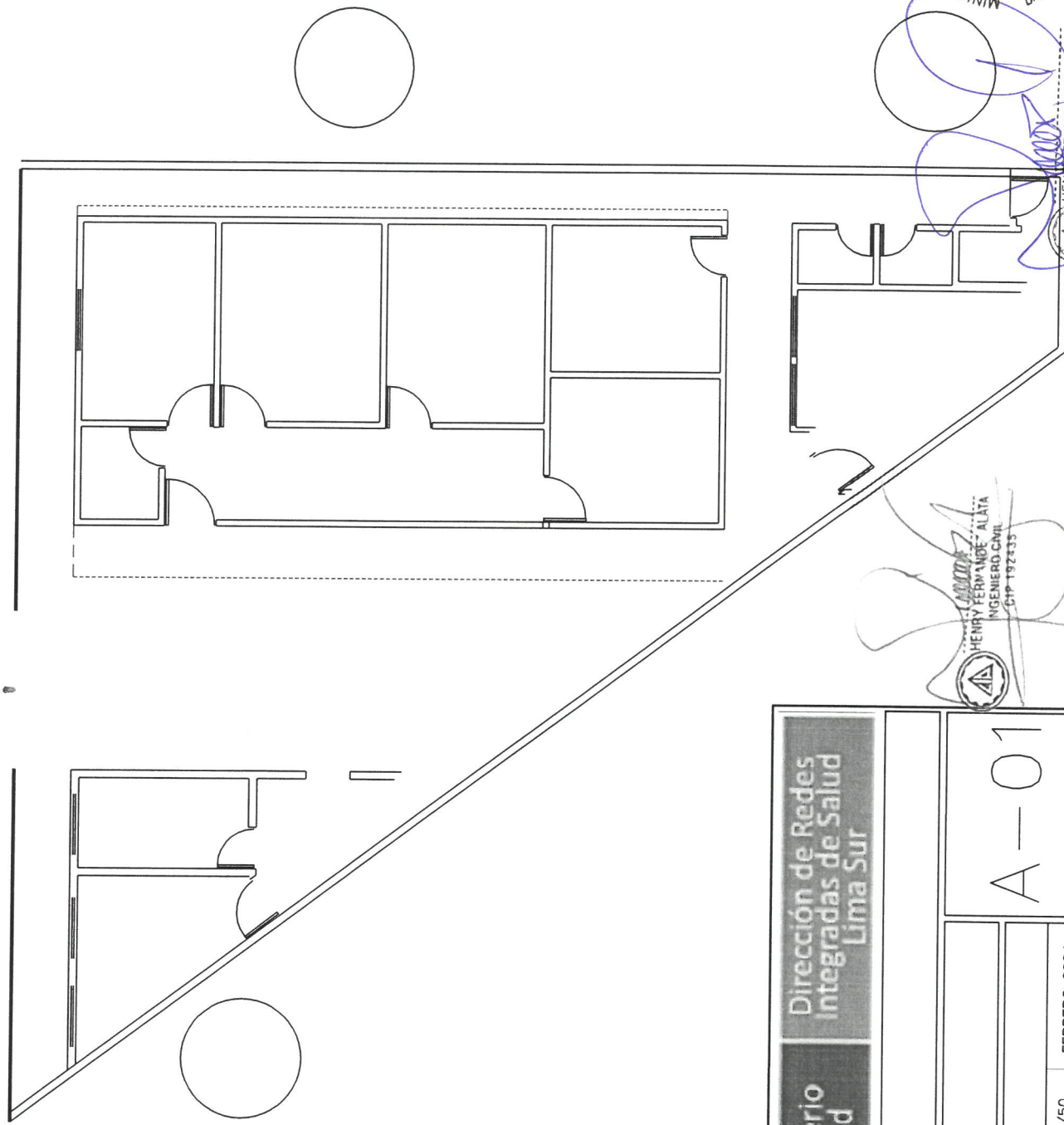
PERÚ

Ministerio
de Salud

DIRECCIÓN DE REDES INTEGRALES DE
SALUD LIMA SUR

"Año del Bicentenario, de la consolidación de nuestra
Independencia, y de la conmemoración de las heroicas batallas de
Junín y Ayacucho"

ANEXO 3: PLANOS



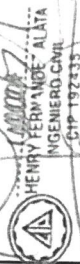
PERÚ

Ministerio
de Salud

Dirección de Redes
Integradas de Salud
Lima Sur

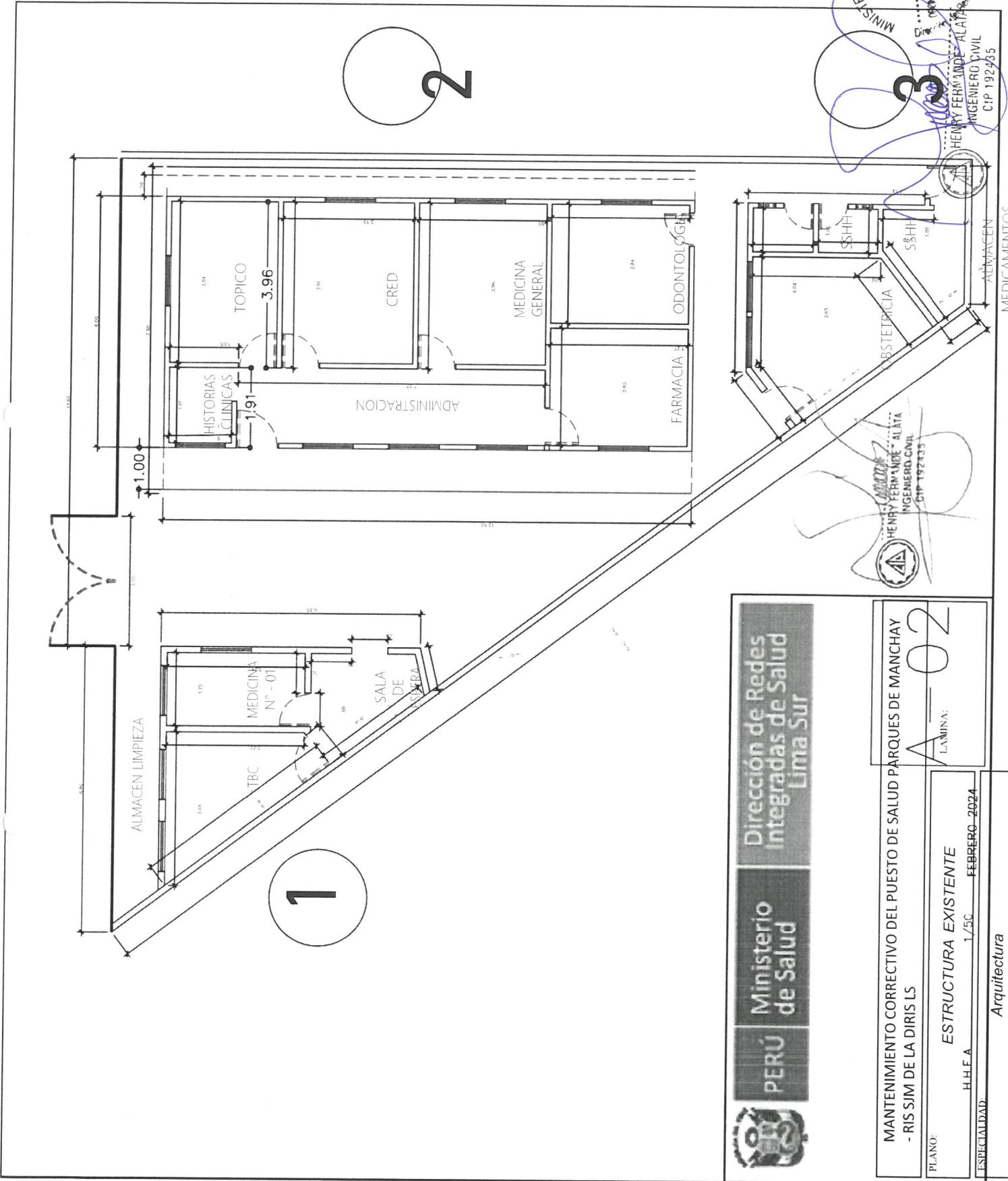
		1/50	FEBRERO 2024

A-01



MINISTERIO DE SALUD
DIRECCIÓN DE REDES INTEGRADAS DE SALUD LIMA SUR
INGENIERO CIVIL
HENRY FERNANDEZ ALATA
CIP 192435

INGENIERO CIVIL
HENRY FERNANDEZ ALATA
CIP 192435



PERÚ **Ministerio de Salud** **Dirección de Redes Integradas de Salud** **Lima Sur**

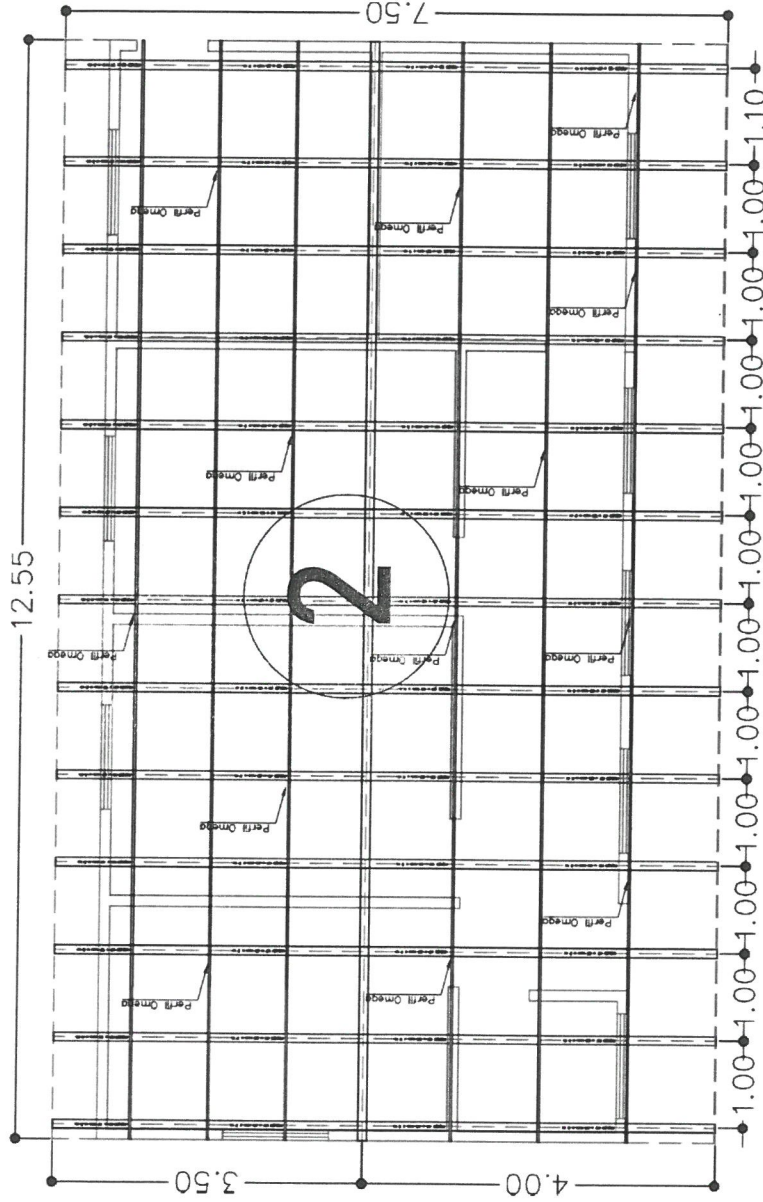
MANTENIMIENTO CORRECTIVO DEL PUESTO DE SALUD PARQUES DE MANCHAY - RIS SIM DE LA DIRIS LS


PLANO: **ESTRUCTURA EXISTENTE**
H.H.E.A. 1/50 FEBRERO 2024


ESPECIALIDAD: **Arquitectura**

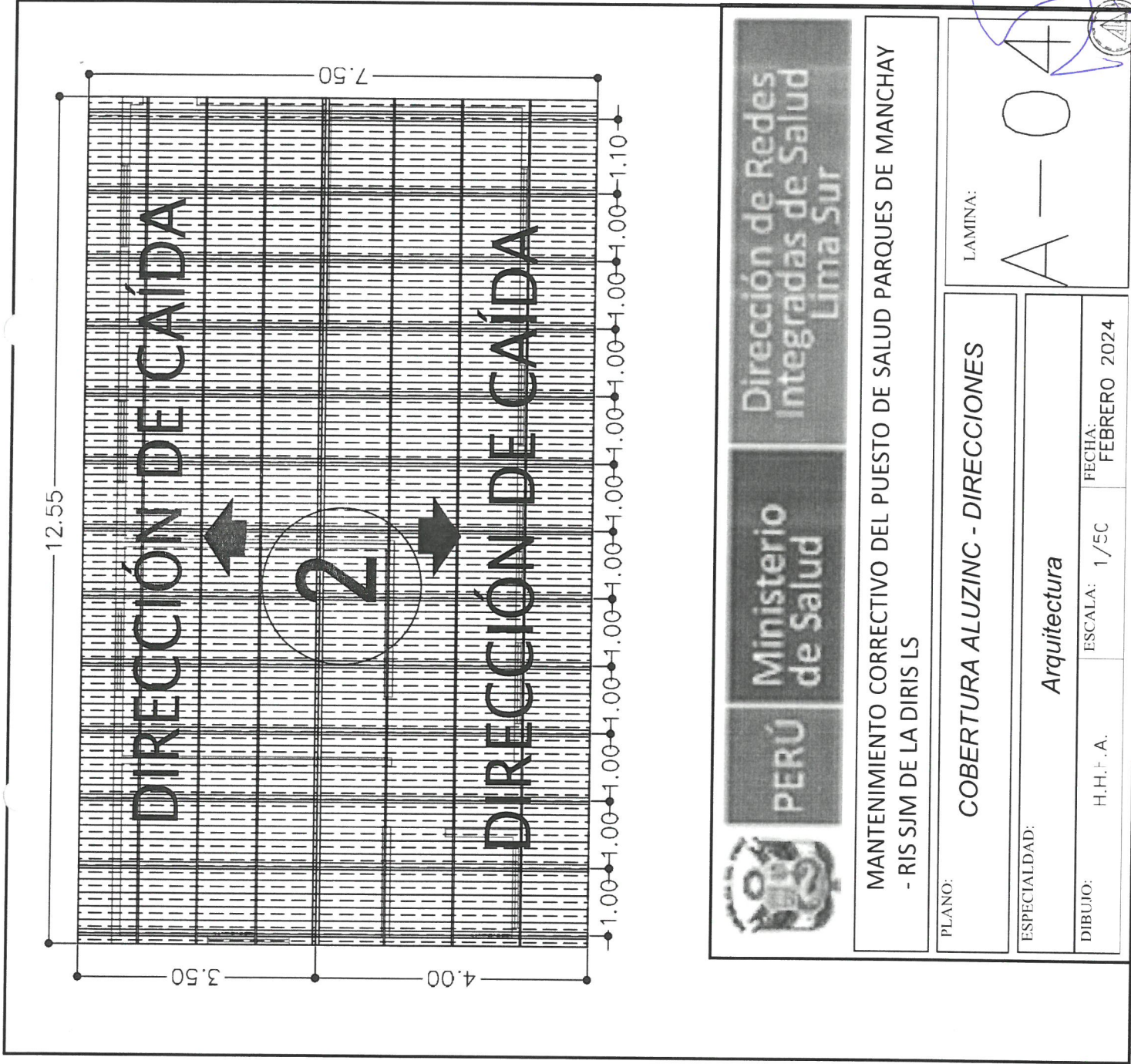
LAMINA: **A-02**

MINISTERIO DE SALUD
VºBº
DIRECCIÓN DE ARQUITECTURA Y EQUIPAMIENTO
HENRY FERNANDEZ ALATA
INGENIERO CIVIL
CIP 192435
E. VEGA



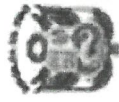
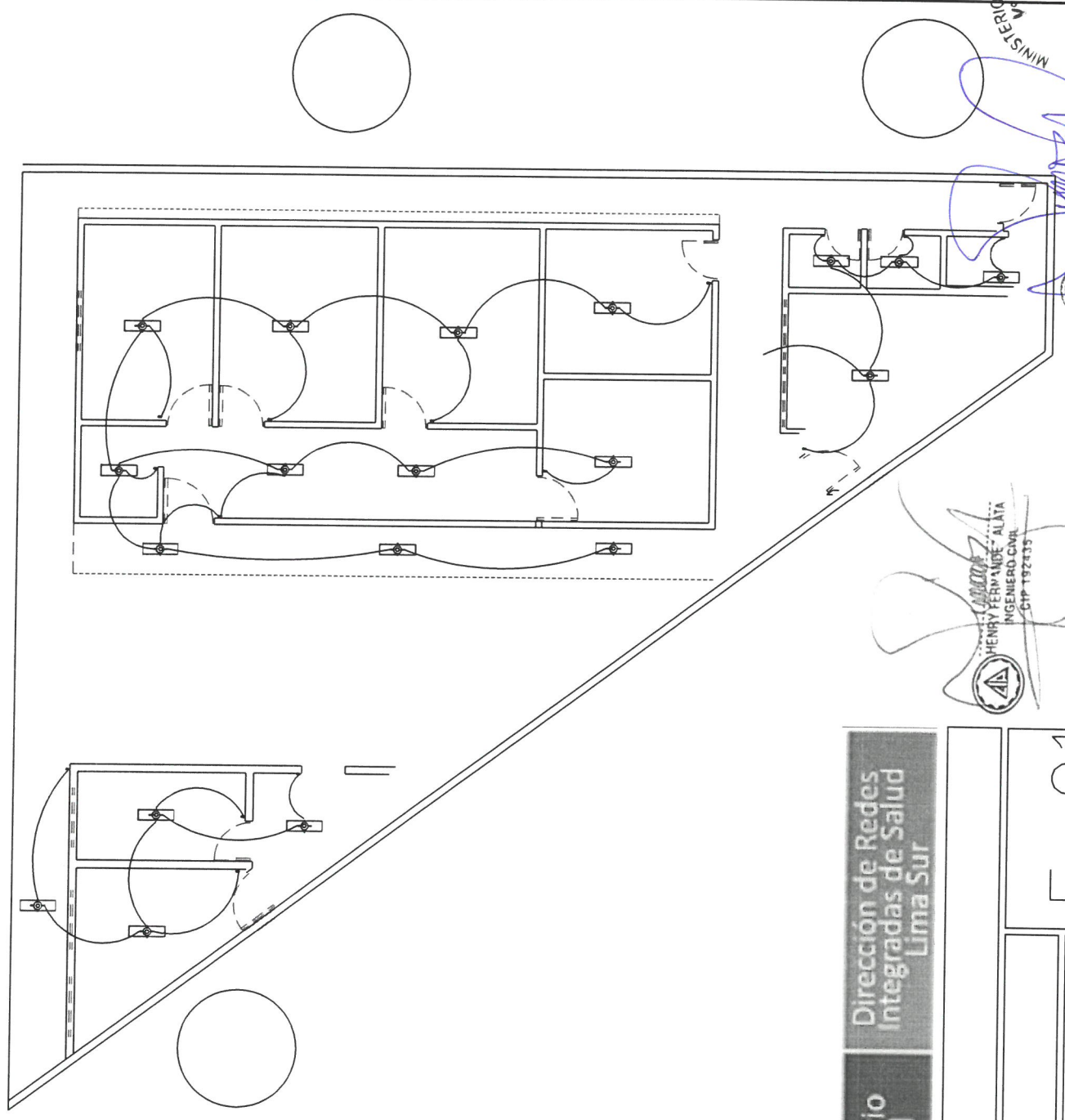
		Ministerio de Salud		Dirección de Redes Integradas de Salud Lima Sur	
MANTENIMIENTO CORRECTIVO DEL PUESTO DE SALUD PARQUES DE MANCHAY					
- RIS SIM DE LA DIRIS LS					
PLANO:		COBERTURA ALUZINC - ESTRUCTURAS			
ESPECIALIDAD:		Arquitectura			
DIBUJO:	H.H.F.A.	ESCALA:	1/50	FECHA:	FEBRERO 2024
LAMINA:		A-03			


HENRY FERNANDEZ ALATA
INGENIERO CIVIL
CIP 192435
MINISTERIO DE SALUD
DIRECCIÓN DE REDES INTEGRADAS DE SALUD LIMA SUR
E. VEGA



MINISTERIO DE SALUD
DIRECCIÓN DE Redes Integradas de Salud Lima Sur
INGENIERO CIVIL
CIP 192435
ALATAY FERNANDEZ ALATAY
FERNANDEZ ALATAY

DIBUJO: _____ ESCALA: _____ FECHA: _____



PERÚ

Ministerio
de Salud

Dirección de Redes
Integradas de Salud
Lima Sur

		E-01	
		1/50	FEBRERO 2024
		-I.F.A.	



HENRY FERNANDEZ ALATA
INGENIERO CIVIL
CIP 192435

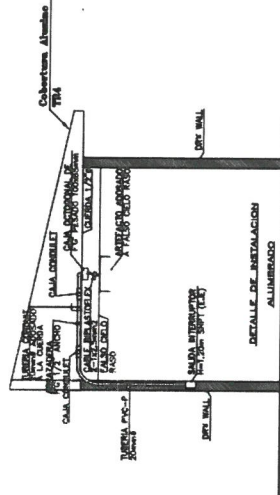


HENRY FERNANDEZ ALATA
INGENIERO CIVIL
CIP 192435

MINISTERIO DE SALUD
V.B.

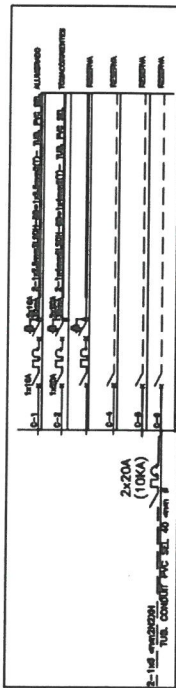
DIRECCIÓN DE REDES INTEGRADAS DE SALUD LIMA SUR
OFICINA DE INFRAESTRUCTURA Y EQUIPAMIENTO
Dirección de Redes Integradas de Salud Lima Sur

E. VEGA


[illegible]

L E Y E N D A		ALT. NPT (m)	CAJA (F.G.)
	DESCRIPCION		
	TUBERIA PVC DEL APOSDADA EN TECHO O PARED	—	
	CANALETA DOBLE DE DATA Y ENERGIA DE PCV	—	
	INTERRUPTOR TERMOMAGNETICO		
	INTERRUPTOR DIFERENCIAL, 30mA DE SENSIBILIDAD		
	SPOT 100W LED		1
	Panel LED 600 x 600 45 W		1
	PROTECTOR UNIPOLAR EN CORRIE	0.90	1
	TECHO O PARED		1
	INTERRUPTOR UNIPOLAR DE 1, 2 y 3 GOLPES		1
	TOMACORRIENTE BIPOLAR CON PUESTA A TIERRA		1
	SALIDA DE FUERZA (COMPRISIONA)		1
	TABLERO GENERAL	1.80 (B.S.)	1
	CAJA DE PASA PERSONA DE F.G.		COMPRISIONA

L E Y E N D A	
RED DE DESAGÜE	
SÍMBOLOS	DESCRIPCION
	TRAMO DE TUBERÍA DE ALUMINIO DE 12" DE DIÁMETRO
	TRAMO DE TUBERÍA DE ALUMINIO DE 10" DE DIÁMETRO
	TRAMO DE TUBERÍA DE ALUMINIO DE 8" DE DIÁMETRO
	TRAMO DE TUBERÍA DE ALUMINIO DE 6" DE DIÁMETRO
	TRAMO DE TUBERÍA DE ALUMINIO DE 4" DE DIÁMETRO
	TRAMO DE TUBERÍA DE ALUMINIO DE 3" DE DIÁMETRO
	TRAMO DE TUBERÍA DE ALUMINIO DE 2" DE DIÁMETRO
	TRAMO DE TUBERÍA DE ALUMINIO DE 1 1/2" DE DIÁMETRO
	TRAMO DE TUBERÍA DE ALUMINIO DE 1" DE DIÁMETRO
	TRAMO DE TUBERÍA DE ALUMINIO DE 3/4" DE DIÁMETRO
	TRAMO DE TUBERÍA DE ALUMINIO DE 1/2" DE DIÁMETRO
	TRAMO DE TUBERÍA DE ALUMINIO DE 1/4" DE DIÁMETRO
	TRAMO DE TUBERÍA DE ALUMINIO DE 1/8" DE DIÁMETRO
	TRAMO DE TUBERÍA DE ALUMINIO DE 1/16" DE DIÁMETRO
	TRAMO DE TUBERÍA DE ALUMINIO DE 1/32" DE DIÁMETRO
	TRAMO DE TUBERÍA DE ALUMINIO DE 1/64" DE DIÁMETRO
	TRAMO DE TUBERÍA DE ALUMINIO DE 1/128" DE DIÁMETRO
	TRAMO DE TUBERÍA DE ALUMINIO DE 1/256" DE DIÁMETRO
	TRAMO DE TUBERÍA DE ALUMINIO DE 1/512" DE DIÁMETRO
	TRAMO DE TUBERÍA DE ALUMINIO DE 1/1024" DE DIÁMETRO
	TRAMO DE TUBERÍA DE ALUMINIO DE 1/2048" DE DIÁMETRO
	TRAMO DE TUBERÍA DE ALUMINIO DE 1/4096" DE DIÁMETRO
	TRAMO DE TUBERÍA DE ALUMINIO DE 1/8192" DE DIÁMETRO
	TRAMO DE TUBERÍA DE ALUMINIO DE 1/16384" DE DIÁMETRO
	TRAMO DE TUBERÍA DE ALUMINIO DE 1/32768" DE DIÁMETRO
	TRAMO DE TUBERÍA DE ALUMINIO DE 1/65536" DE DIÁMETRO
	TRAMO DE TUBERÍA DE ALUMINIO DE 1/131072" DE DIÁMETRO
	TRAMO DE TUBERÍA DE ALUMINIO DE 1/262144" DE DIÁMETRO
	TRAMO DE TUBERÍA DE ALUMINIO DE 1/524288" DE DIÁMETRO
	TRAMO DE TUBERÍA DE ALUMINIO DE 1/1048576" DE DIÁMETRO
	TRAMO DE TUBERÍA DE ALUMINIO DE 1/2097152" DE DIÁMETRO
	TRAMO DE TUBERÍA DE ALUMINIO DE 1/4194304" DE DIÁMETRO
	TRAMO DE TUBERÍA DE ALUMINIO DE 1/8388608" DE DIÁMETRO
	TRAMO DE TUBERÍA DE ALUMINIO DE 1/16777216" DE DIÁMETRO
	TRAMO DE TUBERÍA DE ALUMINIO DE 1/33554432" DE DIÁMETRO
	TRAMO DE TUBERÍA DE ALUMINIO DE 1/67108864" DE DIÁMETRO
	TRAMO DE TUBERÍA DE ALUMINIO DE 1/134217728" DE DIÁMETRO
	TRAMO DE TUBERÍA DE ALUMINIO DE 1/268435456" DE DIÁMETRO
	TRAMO DE TUBERÍA DE ALUMINIO DE 1/536870912" DE DIÁMETRO
	TRAMO DE TUBERÍA DE ALUMINIO DE 1/1073741824" DE DIÁMETRO
	TRAMO DE TUBERÍA DE ALUMINIO DE 1/2147483648" DE DIÁMETRO
	TRAMO DE TUBERÍA DE ALUMINIO DE 1/4294967296" DE DIÁMETRO
	TRAMO DE TUBERÍA DE ALUMINIO DE 1/8589934592" DE DIÁMETRO
	TRAMO DE TUBERÍA DE ALUMINIO DE 1/17179869184" DE DIÁMETRO
	TRAMO DE TUBERÍA DE ALUMINIO DE 1/34359738368" DE DIÁMETRO
	TRAMO DE TUBERÍA DE ALUMINIO DE 1/68719476736" DE DIÁMETRO
	TRAMO DE TUBERÍA DE ALUMINIO DE 1/137438953472" DE DIÁMETRO
	TRAMO DE TUBERÍA DE ALUMINIO DE 1/274877906944" DE DIÁMETRO
	TRAMO DE TUBERÍA DE ALUMINIO DE 1/549755813888" DE DIÁMETRO
	TRAMO DE TUBERÍA DE ALUMINIO DE 1/1099511627776" DE DIÁMETRO
	TRAMO DE TUBERÍA DE ALUMINIO DE 1/2199023255552" DE DIÁMETRO
	TRAMO DE TUBERÍA DE ALUMINIO DE 1/4398046511104" DE DIÁMETRO
	TRAMO DE TUBERÍA DE ALUMINIO DE 1/8796093022208" DE DIÁMETRO
	TRAMO DE TUBERÍA DE ALUMINIO DE 1/17592186044416" DE DIÁMETRO
	TRAMO DE TUBERÍA DE ALUMINIO DE 1/35184372088832" DE DIÁMETRO
	TRAMO DE TUBERÍA DE ALUMINIO DE 1/70368744177664" DE DIÁMETRO
	TRAMO DE TUBERÍA DE ALUMINIO DE 1/140737488355328" DE DIÁMETRO
	TRAMO DE TUBERÍA DE ALUMINIO DE 1/281474976710656" DE DIÁMETRO
	TRAMO DE TUBERÍA DE ALUMINIO DE 1/562949953421312" DE DIÁMETRO
	TRAMO DE TUBERÍA DE ALUMINIO DE 1/1125899906842624" DE DIÁMETRO
	TRAMO DE TUBERÍA DE ALUMINIO DE 1/2251799813685248" DE DIÁMETRO
	TRAMO DE TUBERÍA DE ALUMINIO DE 1/4503599627370496" DE DIÁMETRO
	TRAMO DE TUBERÍA DE ALUMINIO DE 1/9007199254740992" DE DIÁMETRO
	TRAMO DE TUBERÍA DE ALUMINIO DE 1/18014398509481984" DE DIÁMETRO
	TRAMO DE TUBERÍA DE ALUMINIO DE 1/36028797018963968" DE DIÁMETRO
	TRAMO DE TUBERÍA DE ALUMINIO DE 1/72057594037927936" DE DIÁMETRO
	TRAMO DE TUBERÍA DE ALUMINIO DE 1/144115188075855872" DE DIÁMETRO
	TRAMO DE TUBERÍA DE ALUMINIO DE 1/288230376151711744" DE DIÁMETRO
	TRAMO DE TUBERÍA DE ALUMINIO DE 1/576460752303423488" DE DIÁMETRO
	TRAMO DE TUBERÍA DE ALUMINIO DE 1/1152921504606846976" DE DIÁMETRO



220 V / 60 Hz / 15 • T / 14 PULG • ESPACIO PARA INTERRUPTOR AUTOMATICO

		Ministerio de Salud		Dirección de Redes Integradas de Salud Lima Sur	
MANTENIMIENTO CORRECTIVO DEL PUESTO DE SALUD PARQUES DE MANCHAY - RIS SJM DE LA DIRIS LS					
PLANO:					
DETALLES DE INSTALACIONES ELECTRICAS					
ESPECIALIDAD:					
DIBUJO:		ESCALA:		FECHA:	
H.H.F.A.		1/5C		FEBRERO 2024	
				LAMINA:	
				E-2	

MINISTERIO DE SALUD
Vº Bº
SECRETARÍA DE INGENIERÍA Y EQUIPAMIENTO
DIRECCIÓN DE REDES INTEGRADAS DE E. VEG.
HENRY FERNÁNDEZ ALATA
INGENIERO CIVIL
CIP 192435



PERÚ

Ministerio
de Salud

DIRECCIÓN DE REDES INTEGRALES DE
SALUD LIMA SUR

"Año del Bicentenario, de la consolidación de nuestra
Independencia, y de la conmemoración de las heroicas batallas de
Junín y Ayacucho"

ANEXO 3: FORMATO DE ACTA DE DEVOLUCIÓN DE ACCESORIOS Y/O MATERIALES REEMPLAZADOS



PERÚ

Ministerio
de SaludDIRECCIÓN DE REDES INTEGRALES DE
SALUD LIMA SUR

"Año del Bicentenario, de la consolidación de nuestra
Independencia, y de la conmemoración de las heroicas batallas de
Junín y Ayacucho"

FORMATO DE ACTA DE DEVOLUCIÓN DE ACCESORIOS Y/O MATERIALES QUE SERÁN REEMPLAZADOS

Siendo el día ____ del mes de ____ de ____ en ____ del
____, mediante el presente documento, la Empresa Proveedora del
Servicio realiza la devolución formal de los repuestos, accesorios y/o materiales usados en condición
de desgaste inoperativos producto del CONTRATACIÓN DEL SERVICIO DE MANTENIMIENTO
CORRECTIVO DEL PUESTO DE SALUD PARQUES DE MANCHAY - RIS PACHACAMAC DE LA
DIRIS LIMA SUR", los presentes Jefe de la Oficina de Infraestructura y Equipamiento y Representante
de la empresa proveedora del servicio. Declaran recepción de los mismos.

1.- FUNCIONARIOS DE LA DIRIS QUE RECIBE LOS BIENES

Nombres y Apellidos	
Cargo	

2.- RELACIÓN

CONTRATACIÓN DEL SERVICIO DE MANTENIMIENTO CORRECTIVO DEL PUESTO DE SALUD PARQUES DE MANCHAY - RIS PACHACAMAC DE LA DIRIS LIMA SUR"				
Ambiente/servicio/UPS				
ITEM	DESCRIPCIÓN	CANTIDAD	CARACTERÍSTICAS	CONDICIÓN

3.- ENTREGA

FECHA ENTREGA:

Entregado por :	Recibido por :
Nombre y Cargo	Nombre y Cargo



HENRY FERNANDEZ ALATA
INGENIERO CIVIL
CIP 192435

DIRIS LIMA SUR – PUESTO DE SALUD PARQUES DE MANCHAY