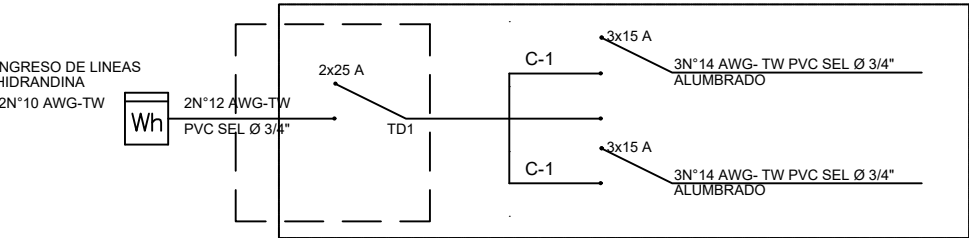
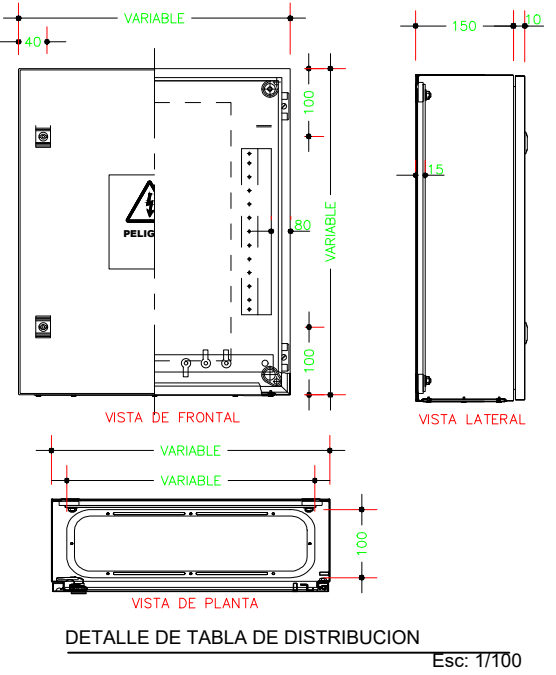
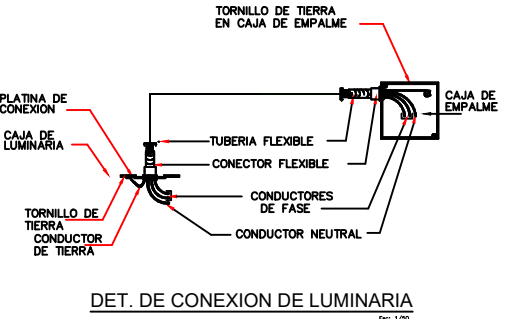
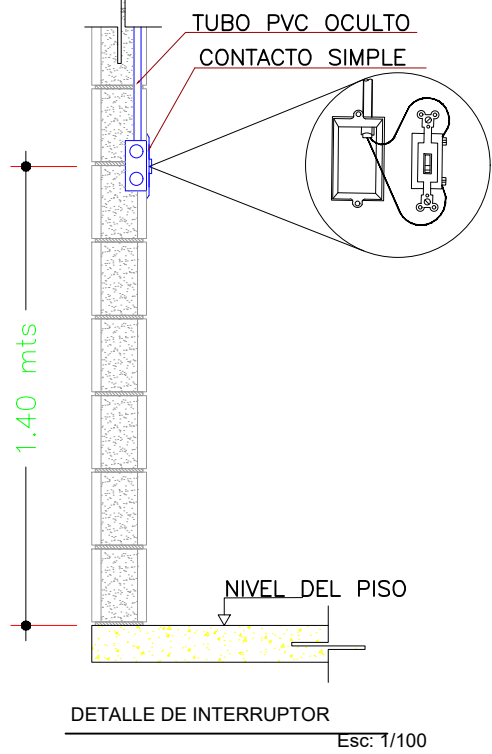


ESPECIFICACIONES TECNICAS	
1ª LA TUBERIA DEBERA SER RESISTENTE A LA HUMEDAD Y A LOS AGENTES QUIMICOS EN CIRCUITOS DE ALUMBRADOS Y TOMACORRIENTES. SE USARA TUBERIA PVC SAP TIPO PESADO.	
2ª LOS CONDUCTORES SERAN DEL TIPO (TW, THW, NYI) (CALIBRE EN mm2) CON ALAMBRE DE COBRE ELECTRICO 99% DE CONDUCTIVIDAD Y A PRUEBA DE HUMEDAD PARA 60° C.	
3ª EL TABLERO GENERAL Y LOS TABLEROS DE DISTRIBUCION CONSTAN: - GABINETE: CAJA MARCO Y TAPA DE Fºº EMPOTRADO Y PINTADO DE COLOR GRIS. - ACCESORIOS: DEBERA CONTAR CON TODO LO NECESARIO PARA EL PERFECTO FUNCIONAMIENTO. - INTERRUPTORES: TIPO AUTOMATICO Y MARCADA "OFF" "ON" (MONOFASICOS Y TRIFASICOS) CON CAPACIDAD Y RUPTURA MINIMA DE 10KA. 4ª LOS INTERRUPTORES SERAN DE 15 AMPERIOS 220V PARA CARGAS INDUCTIVAS PARA INSTALAR EN CAJA RECTANGULAR DE HASTA 3 DADOS CON TAPA METALICA MARCA TICINO. 5ª LOS TOMACORRIENTES SERAN BIPOLARES DOBLES DE 20 AMPERIOS - 220V CON TOMA A TIERRA MARCA TICINO. 6ª PARA LAS UNIONES DE TUBERIA SE USARA PEGAMIENTO PVC. 7ª TODAS LAS UNIONES DE TUBERIA A CAJA SE EFECTUARAN CON CONECTORES A CAJA. 8ª PARA LA EJECUCION DE INSTALACIONES ELECTRICAS DEL PROYECTO SE DEBERA SEGUIR LAS NORMAS TECNICAS EDICION DEL CODIGO NACIONAL DE ELECTRICIDAD TOMO V 1ª PARTE.	

LEYENDA			
SIMBOLO	DESCRIPCION	DIMENS. CAJA	ALTURA
	INTERRUPTOR AUTOMATICO TERMOMAGNETICO		
	INTERRUPTOR AUTOMATICO DIFERENCIAL		
	CENTRO DE LUZ	OCT 100 x 40	TECHO
	INTERRUPTOR BIPOLAR SIMPLE / DOBLE	RECT 100x55x50	1.20 SNPT BORDE INFERIOR
	INTERRUPTOR DE CONMUTACION (03 VIAS / 04 VIAS)	RECT 100x55x50	1.20 SNPT BORDE INFERIOR
	TOMACORRIENTE MONOFASICO DOBLE	RECT 100x55x50	0.40 SNPT BORDE INFERIOR
	TABLERO GENERAL DE DISTRIBUCION	ESPECIAL	1.80 SNPT BORDE INFERIOR
	POZO DE TIERRA		
	CIRCUITO ELECTRICO EN CONDUCTO EMBUTIDO EN EL TECHO O PARED		
	CIRCUITO ELECTRICO EN CONDUCTO EMBUTIDO EN EL PISO O PARED		



DIAGRAMA



MDK

PROCOMPITE KIMBIRI 2023

"MEJORAMIENTO DE LA PRODUCCION DE PORCINOS EN LA ASOCIACION DE PORCICULTORES EL POLAN DE UBIATO-KIMBIRI DEL DISTRITO DE KIMBIRI, PROVINCIA LA CONVENCIÓN, DEPARTAMENTO DE CUSCO"

LUGAR: UBIATO - SECTOR VILLA FLORIDA

DISTRITO: KIMBIRI

PROVINCIA: LA CONVENCIÓN

DPTO: CUSCO

PLANO: INSTALACIONES ELECTRICAS

DISEÑO: ING. A.P.T.

DIBUJO: ING. A.P.T.

REVISADO: -

CONSULTOR: ING. A.P.T.

ESCALA: 1/50

JUNIO 2023

LAMINA: IE-01