

**INFORME FOTOGRAFICO DEL MANTENIMIENTO DE ACTUADOR HIDRAULICO CON
CILINDRO SE SIMPLE EFECTO.**

CENTRAL HIDROELECTRICA CHALHUIAMAYO



Fotografía 1: Conjunto Actuador hidráulico - Deflector.



Fotografía 2: Asiento de aguja pelton (Tobera)



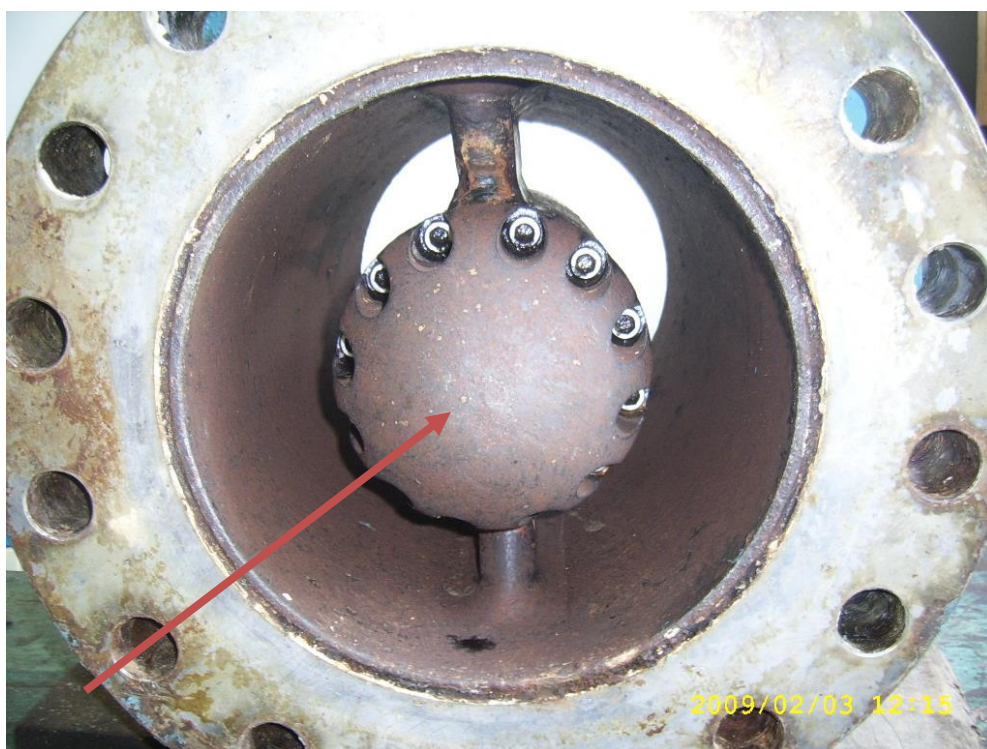
Fotografía 3: Maniobras de desmontaje de Actuador Hidráulico.



Fotografía 4: Actuador Hidráulico con cilindro de simple efecto (Ensamblado)



Fotografía 5: Cilindro y vástago (Aguja pelton) .



Fotografía 6: Vista de la tapa posterior del cilindro hidráulico



Fotografía 7: Eje del indicador de posición del vástago (Aguja pelton)



Fotografía 8: Tapa del actuador hidráulico con asiento de aguja pelton



Fotografía 9: Vástagos (aguja pelton) y émbolos obturadores del actuador hidráulico



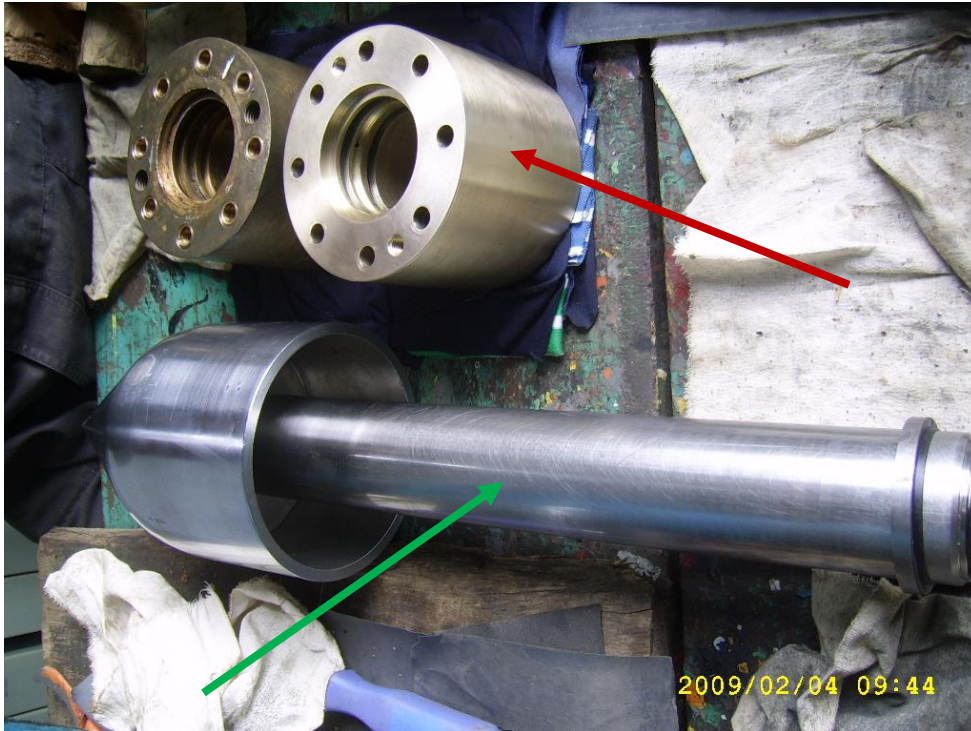
Fotografía 10: Vástago (aguja pelton) dentro del cilindro



Fotografía 11: Embolo obturadores de bronce montado sobre el vástago (aguja peltón)



Fotografía 12: Sellos mecánicos (reten) que serán instalados en los émbolos obturadores de bronce.



Fotografía 13: Émbolos obturadores de bronce y vástago (aguja peltón)



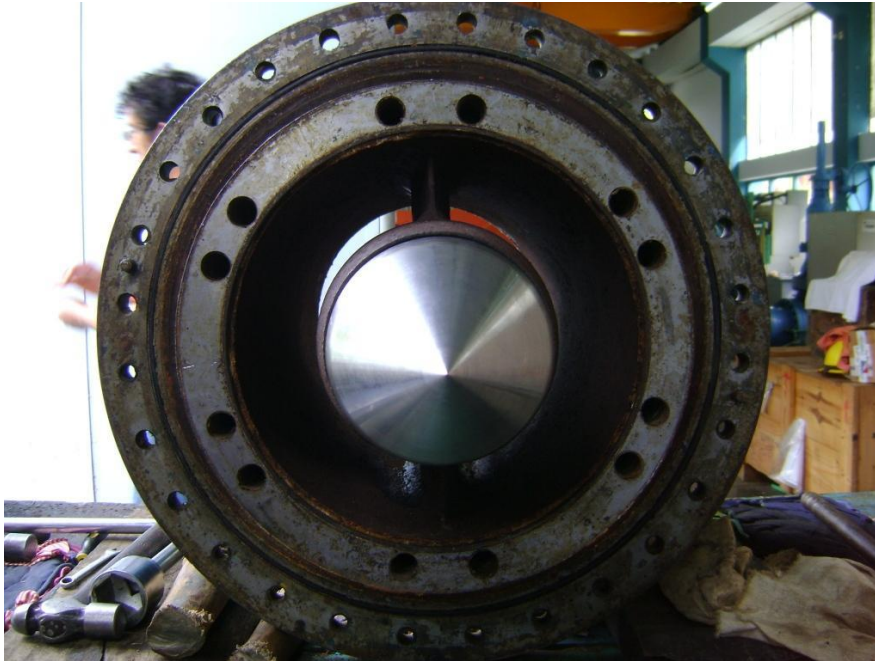
Fotografía 14: Muelles de disco del actuador hidráulico con cilindro de simple efecto.



Fotografía 15: Pistón de bronce del vástago (aguja pelton) con anillos shamban con junta torica.



Fotografía 16: Émbolos obturadores de bronce y vástago (aguja peltón)



Fotografía 17: Ensamblaje del vástago (aguja peltón) dentro del cilindro.



Fotografía 18: Ensamblaje del pistón de bronce sobre el vástago (aguja peltón) y dentro del cilindro.

Ing° Víctor Varillas Landa