

PUERTA TIPO 1
ESO: 1/25

PUERTA APANELADA DE MADERA
CON MARCO DE MADERA +VISOR DE
VIDRIO TEMPLADO + ACABADO EN
BARNIZ +BISAGRA DE 180º TIPO
CAPUCHINA ALUMINIZADA 3 1/2",
CERRADURA PUERTA PRINCIPAL
PESADA DE SOBRE PONER 2 GOLPES

PUERTA TIPO 2
ESO: 1/25

PUERTA APANELADA DE MADERA
CON MARCO DE MADERA +VISOR DE
VIDRIO TEMPLADO + ACABADO EN
BARNIZ +BISAGRA DE 90º TIPO
CAPUCHINA ALUMINIZADA 3 1/2",
CERRADURA PUERTA PRINCIPAL
PESADA DE SOBRE PONER 2 GOLPES

PUERTA TIPO 3
ESO: 1/25

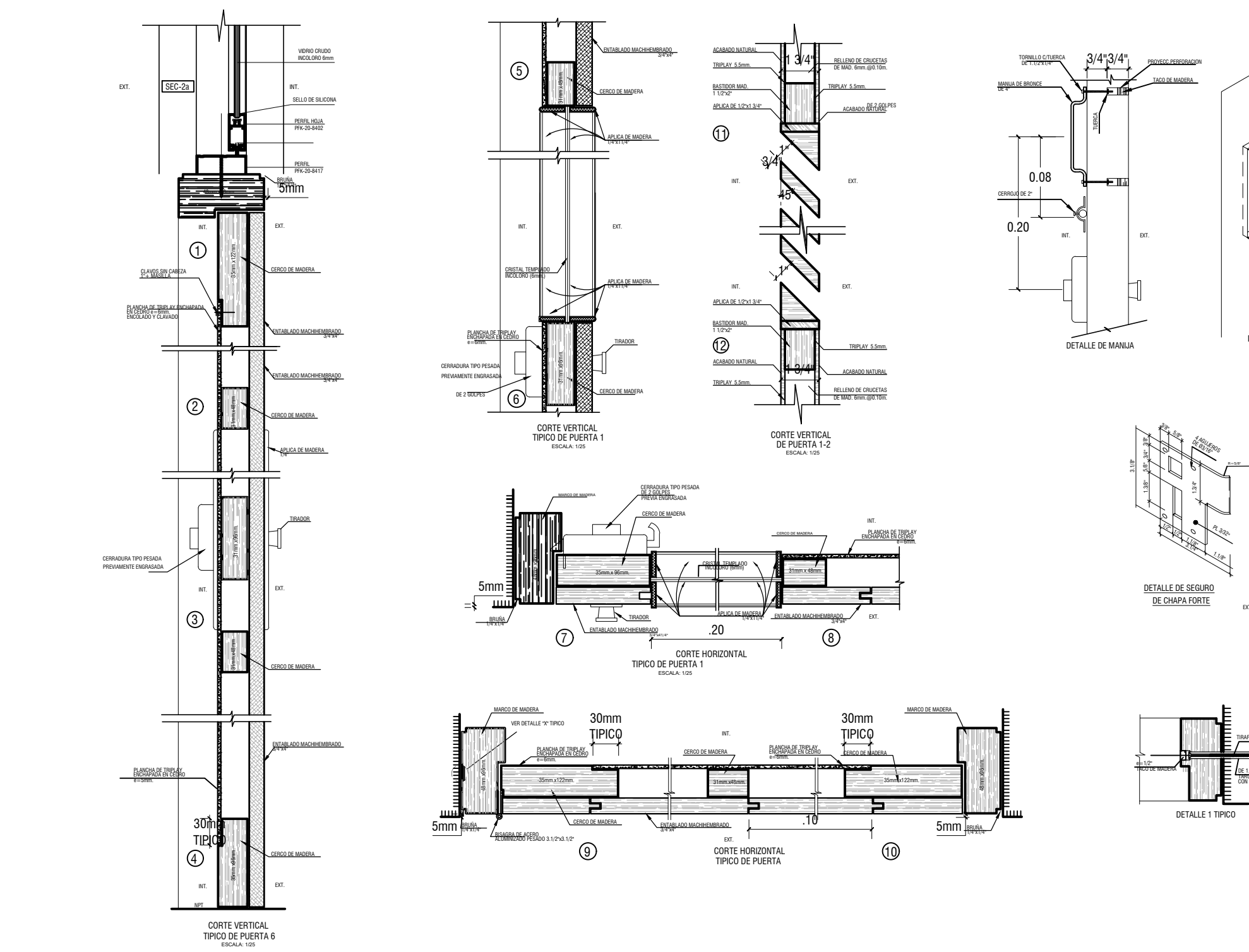
PUERTA APANELADA DE MADERA
CON MARCO DE MADERA +VISOR DE
VIDRIO TEMPLADO + ACABADO EN
BARNIZ +BISAGRA DE 90º TIPO
CAPUCHINA ALUMINIZADA 3 1/2",
CERRADURA PUERTA PRINCIPAL
PESADA DE SOBRE PONER 2 GOLPES

PUERTA TIPO 4
ESO: 1/25

PUERTA APANELADA DE MADERA
CON MARCO DE MADERA +VISOR DE
VIDRIO TEMPLADO + ACABADO EN
BARNIZ +BISAGRA DE 90º TIPO
CAPUCHINA ALUMINIZADA 3 1/2",
CERRADURA PUERTA PRINCIPAL
PESADA DE SOBRE PONER 2 GOLPES

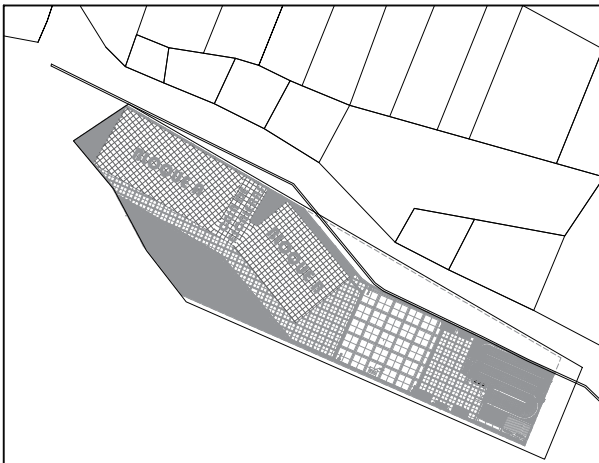
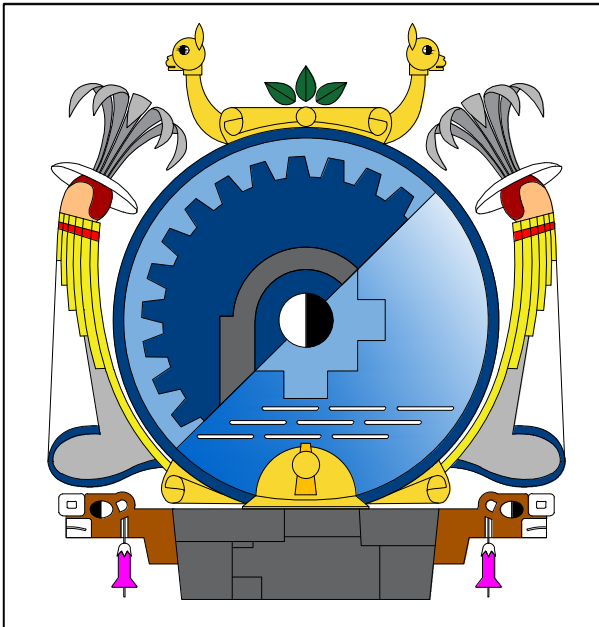
PUERTA TIPO 5
ESO: 1/25

PUERTA APANELADA DE MADERA
CON MARCO DE MADERA +VISOR DE
VIDRIO TEMPLADO + ACABADO EN
BARNIZ +BISAGRA DE 90º TIPO
CAPUCHINA ALUMINIZADA 3 1/2",
CERRADURA PUERTA PRINCIPAL
PESADA DE SOBRE PONER 2 GOLPES



- ESPECIFICACIONES PUERTAS.-**
1. LAS MEDIDAS DE DISEÑO INDICADAS EN LOS CORTES SON MEDIDAS TERMINADAS.
 2. SE HA CONSIDERADO PARA HABILITACION, LUADO Y DESPERDICIO EN EL METRADO.
 3. LA MADERA A EMPLEARSE DEBE SER CEDRO NACIONAL DE PRIMERA CALIDAD, DEBE ESTAR SECA PARA LA HABILITACION Y DEBE ESTAR AUTOTIZADA POR EL INSPECTOR.
 4. LA MADERA DEBE ENTREGARSE BIEN LIJADO, PULIDO FINO IMPREGNADO.
 5. APLICAR 2 MANOS DE BARNIZ TRANSPARENTE SELLADOR DE MADERA TEKNO Y FINALMENTE 2 MANOS DE BARNIZ MARINO NORMAL SINTETICO DE TIPO ALQUIRICO TEKNO.
 6. APLICAR 2 MANOS DE PINTURA ANTICORROSIVA Y DOS MANOS DE PINTURA ESMALTE COLOR NEGRO EN VARILLA DE FIERRO DE SEGURIDAD.

CUADRO DE PUERTAS			
TIPO	ANCHO	ALTO	DESCRIPCIÓN
P-01	1.20	2.80	Puerta de madera aguano con sobreluz 120º
P-02	0.90	2.80	Puerta de madera aguano con sobreluz 90º
P-03	1.00	2.80	Puerta de madera aguano con sobreluz 90º
P-04	0.90	2.80	Puerta de madera aguano con sobreluz 90º
P-05	0.80	2.80	Puerta de madera aguano con sobreluz 90º
P-06	0.90	2.80	Puerta de madera aguano con sobreluz 90º
P-07	1.20	2.80	Puerta de madera aguano con sobreluz 90º
P-08	0.80	2.65	Puerta de madera aguano con sobreluz 90º
P-09	1.00	2.25	Puerta de madera aguano con sobreluz 90º
P-10	0.80	2.65	Puerta de madera aguano con sobreluz 90º



PLANO CLAVE

PROYECTO:

MEJORAMIENTO DEL
SERVICIO EDUCATIVO DE LA
I.E.I. N° 288 YANAHUAYA,
DISTRITO DE YANAHUAYA,
PROVINCIA DE SANDIA - PUNO

DEPARTAMENTO:
PUNO

PROVINCIA:
SANDIA

DISTRITO:
YANAHUAYA

LOCALIDAD:
YANAHUAYA

FIRMA Y SELLO:

RESIDENTE

SUPERVISOR

ESPECIALIDAD:

ARQUITECTURA

PLANO:

DETALLE DE PUERTAS

LÁMINA:

DE-02

FECHA:

AGOSTO 2023

ESCALA:

INDICADA