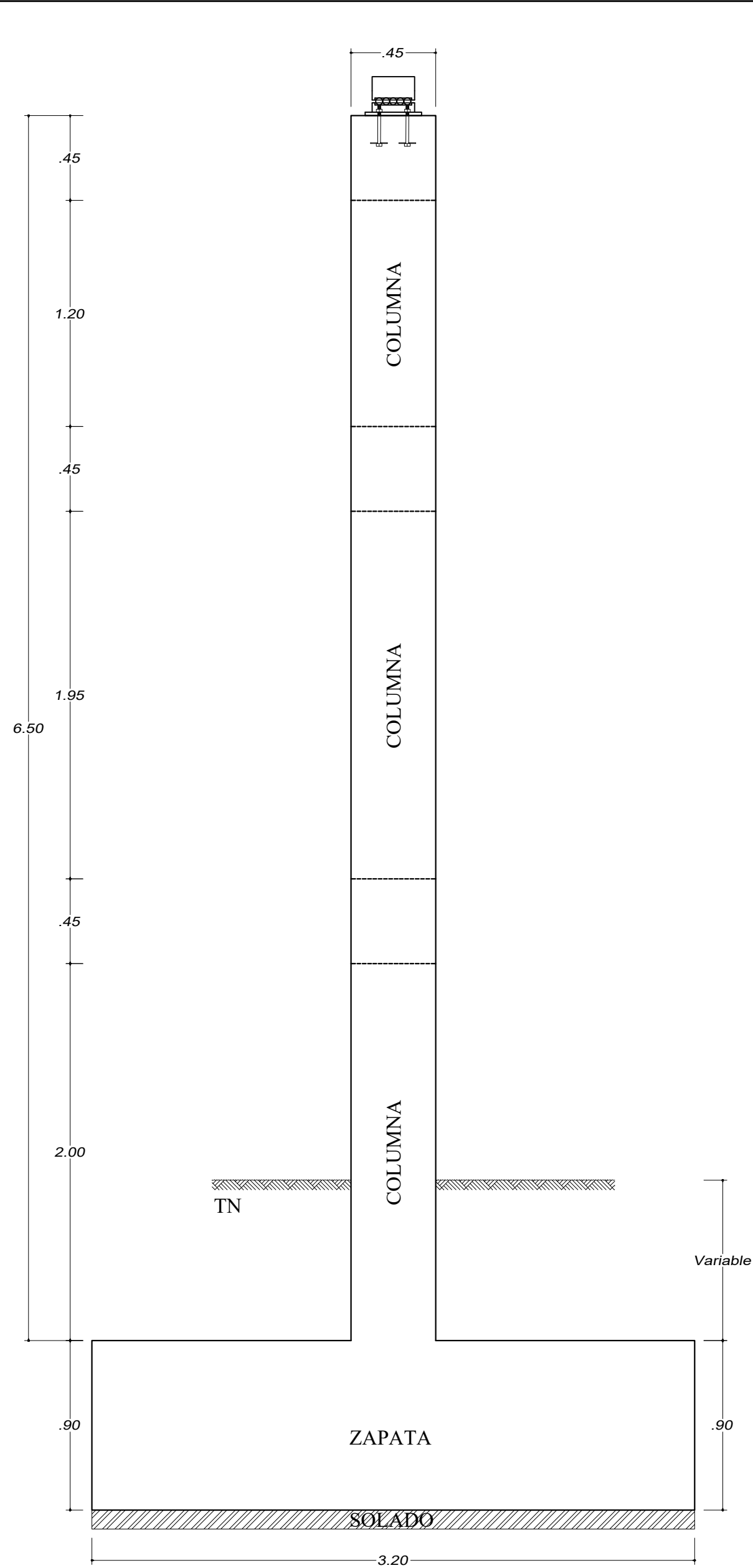
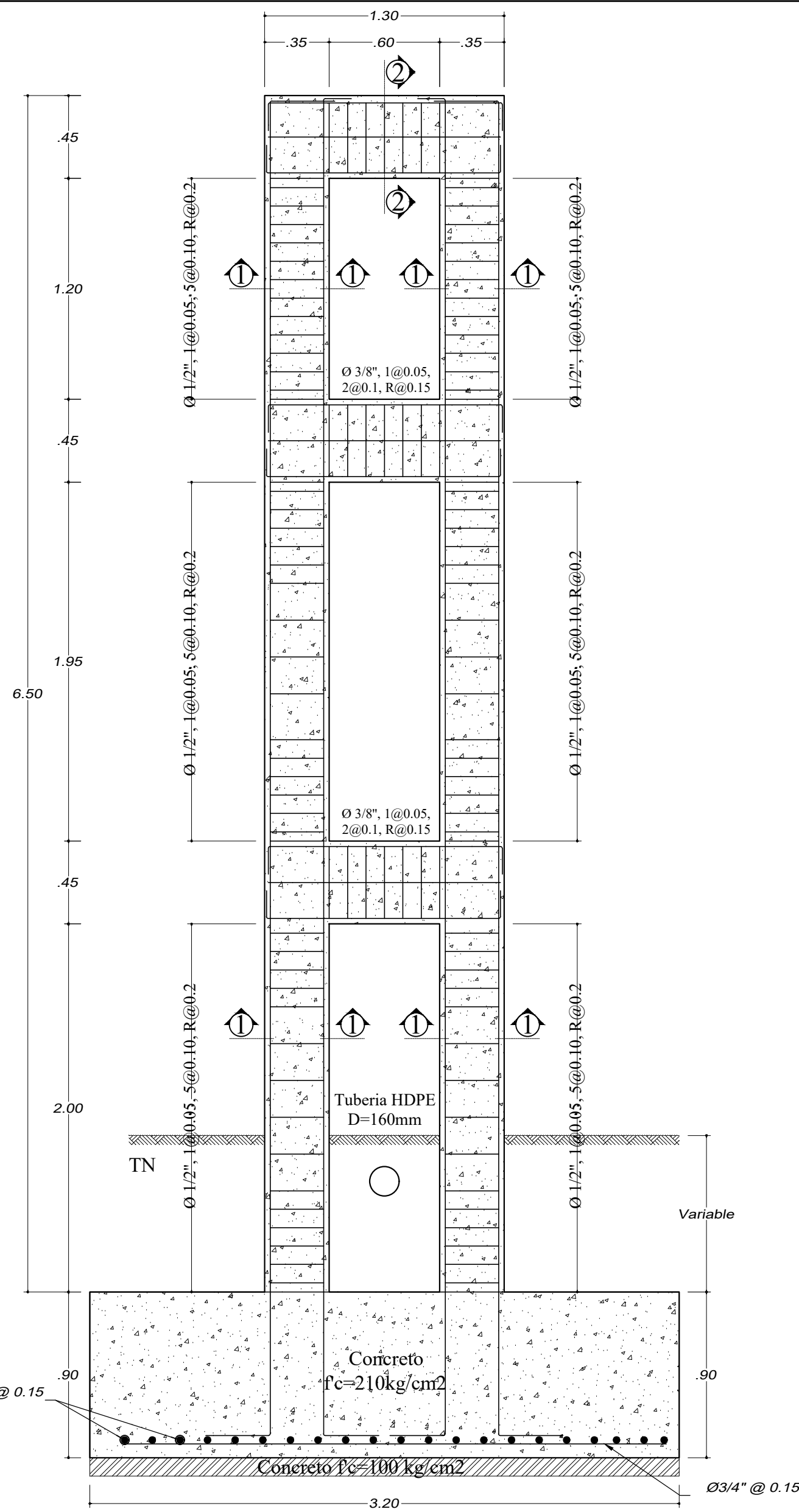


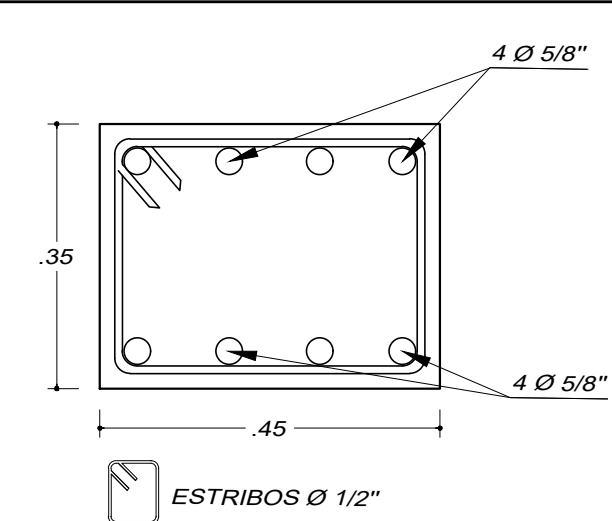
ELEVACIÓN FRONTAL DE LA TORRE  
Esc. 1/25



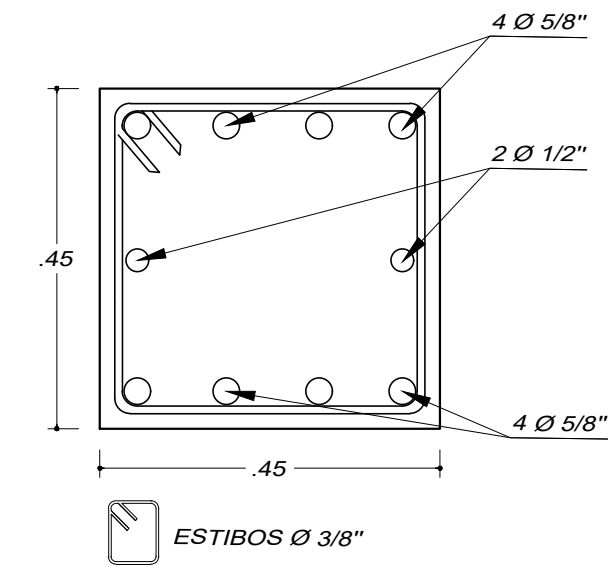
ELEVACIÓN LATERAL DE LA TORRE  
Esc. 1/25



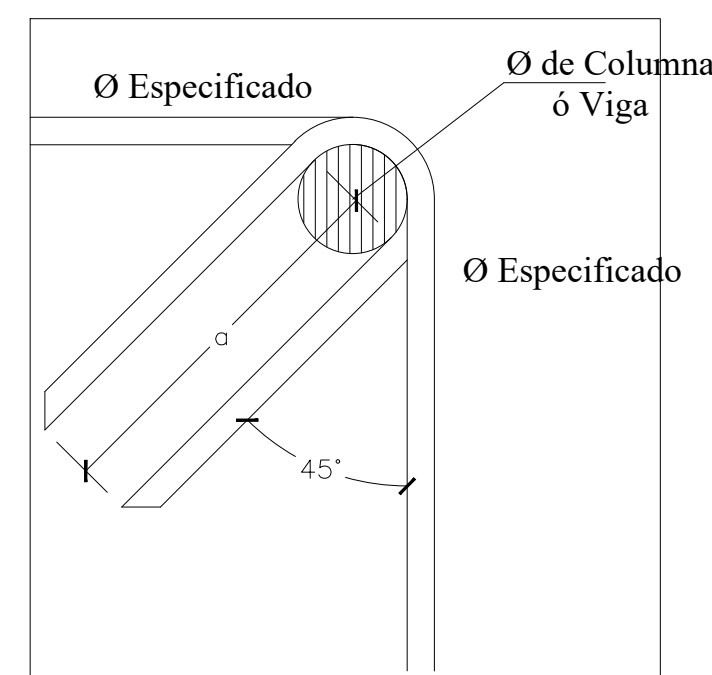
DETALLE TÍPICO DE ESPACIAMIENTO DE ESTRIBO EN COLUMNAS Y VIGAS  
Esc. 1/25



CORTE 1-1  
Esc. 1/10

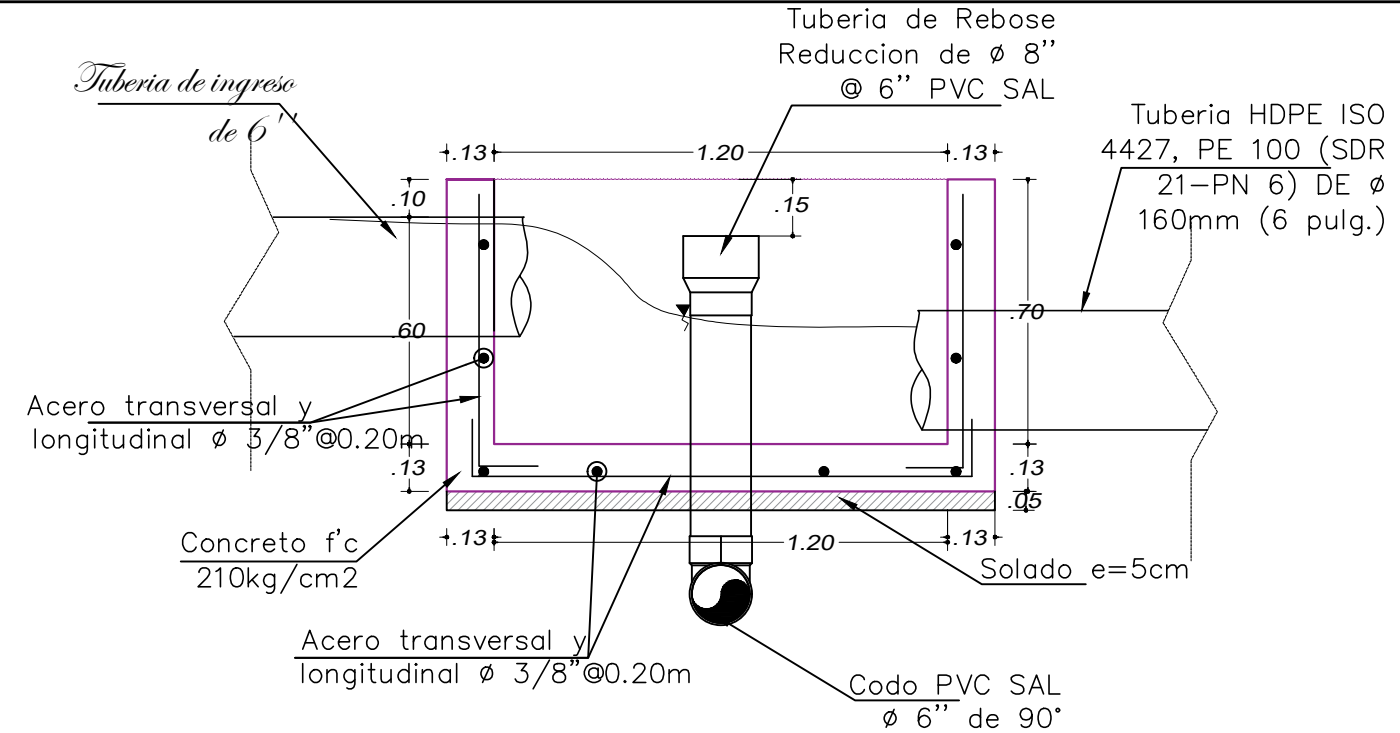


CORTE 2-2  
Esc. 1/10

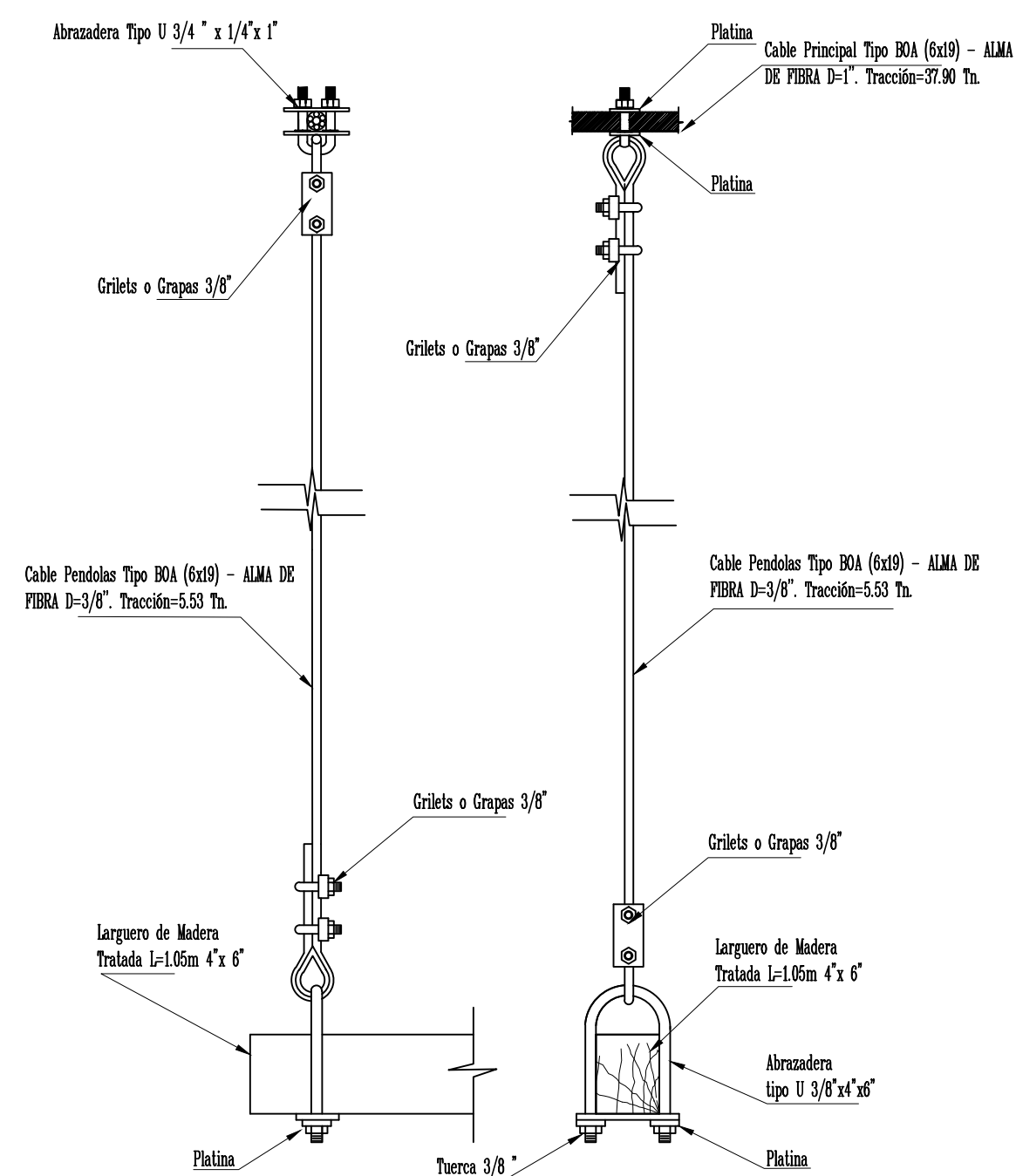


Ø	r	a
1/4"	2 cm.	9.5cm.
3/8"	3 cm.	10.5cm.

DETALLE DE DOBLADO DE ESTRIBOS EN VIGAS Y COLUMNAS

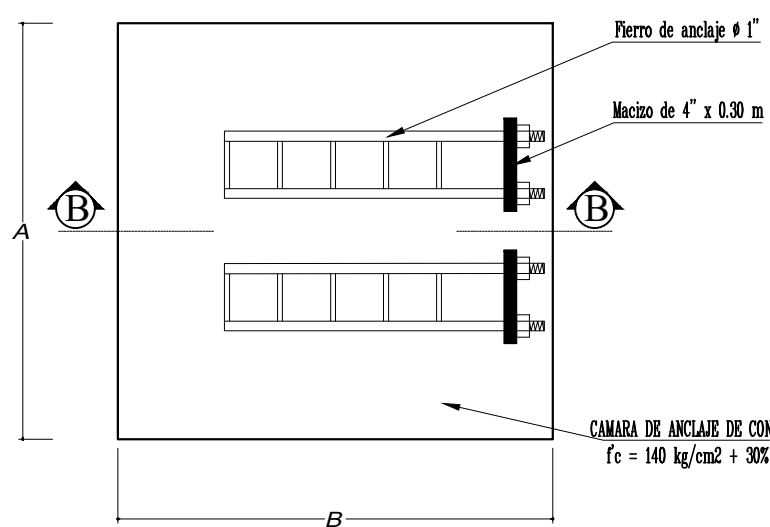


CORTE LONGITUDINAL DE CAMARA DE TRANSICIÓN CANAL - TUBERIA  
Esc. 1/20

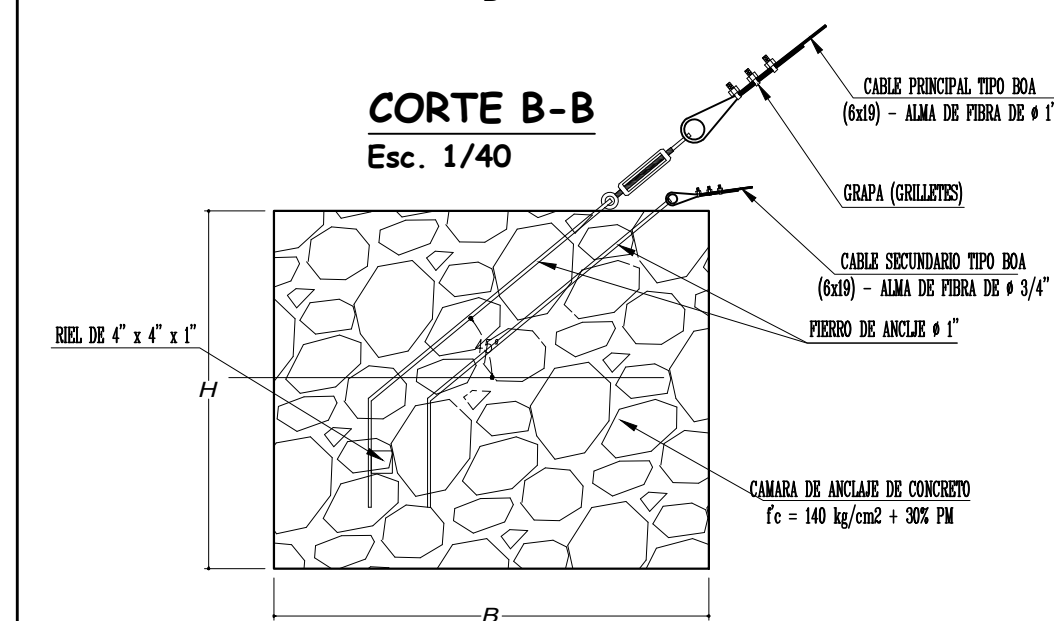


DETALLE II PENDOLAS Y ABRAZADERAS  
Esc. 1/10

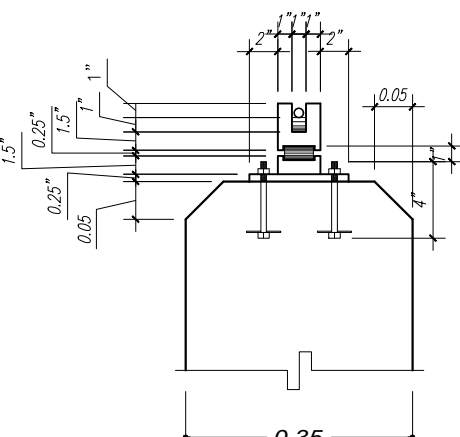
DETALLE IV PLANTA CAMARA DE ANCLAJE  
Esc. 1/40



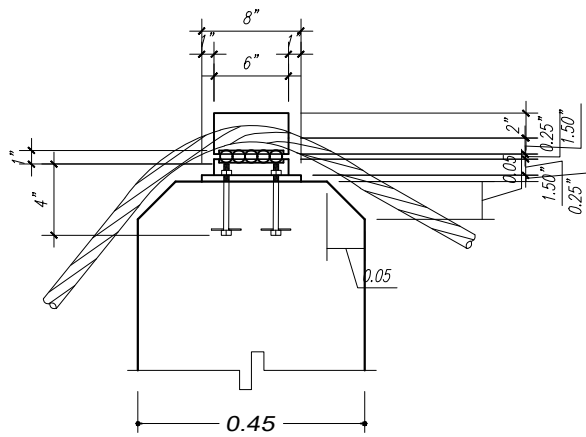
CORTE B-B  
Esc. 1/40



DETALLE I CARRO DE DILATACIÓN  
Esc. 1/10

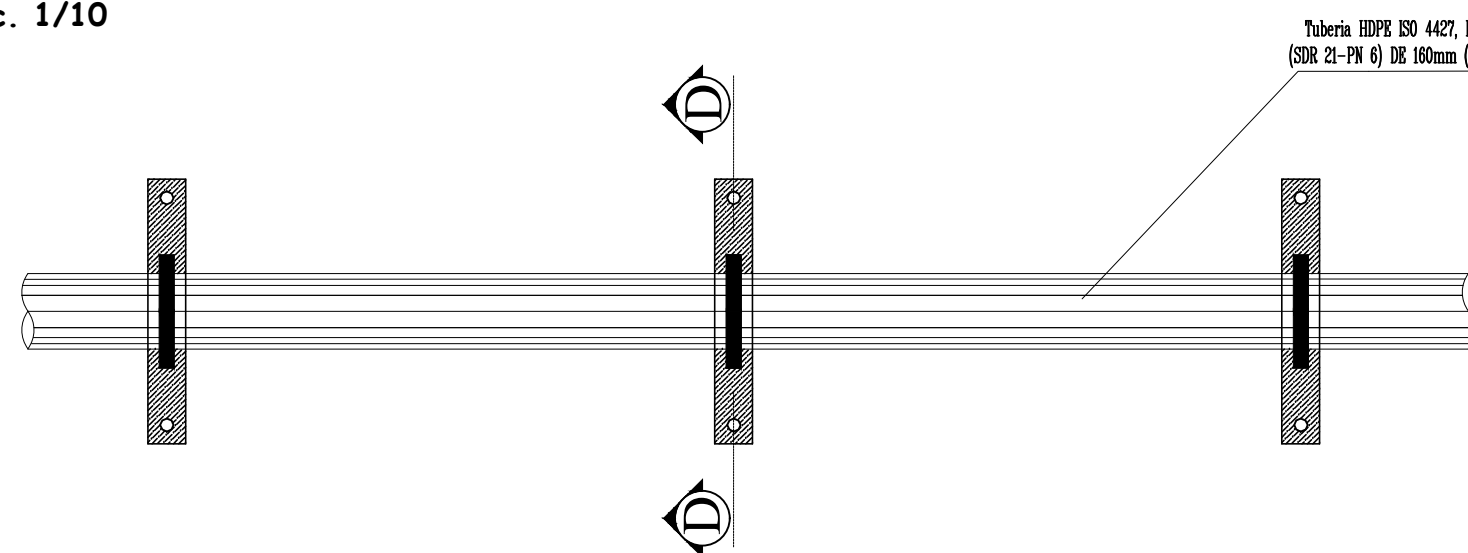


CORTE M-M  
Esc. 1/10



CORTE N-N  
Esc. 1/10

DETALLE DE TUBERIA Y PENDOLA  
Esc. 1/20

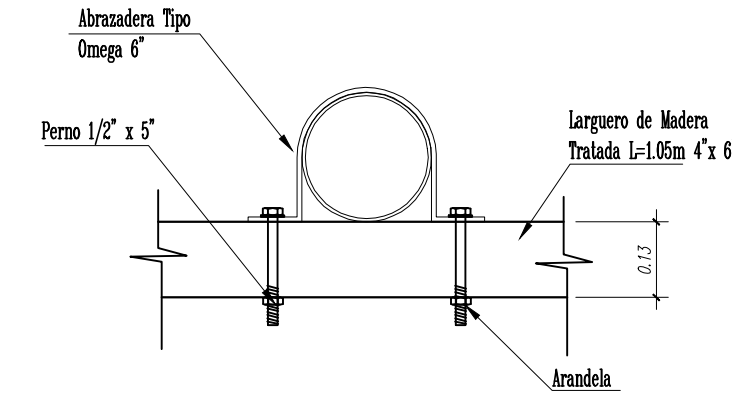
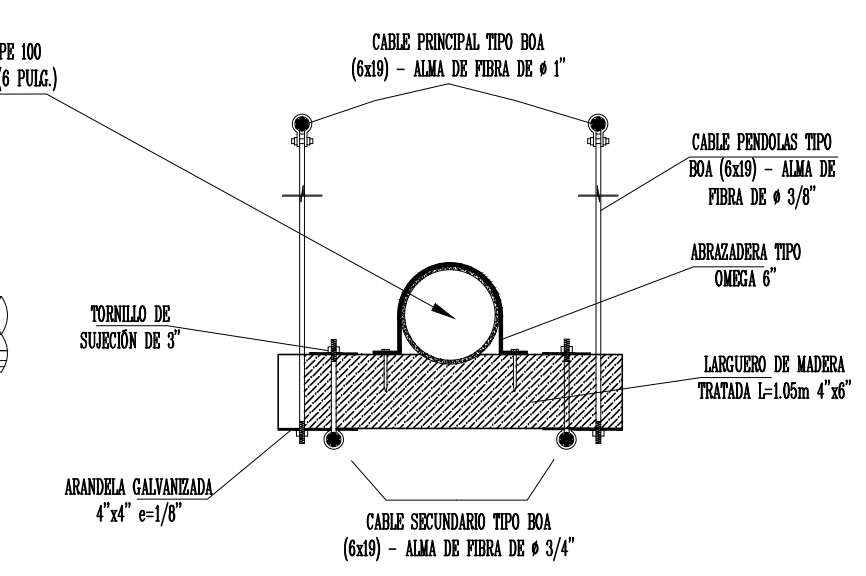


UBICACION DE ZAPATAS	SÍMBOLO	DIMENSIONES - ZAPATA			DIMENSIONES - COLUMNA		
		A (m)	B (m)	H (m)	a (m)	b (m)	h (m)
IZQUIERDA Inicio de Puente	Z-1	3.20	3.20	0.90	0.45	0.35	6.50
DERECHA Fin de Puente	Z-2	3.20	3.20	0.90	0.45	0.35	6.50

ESPECIFICACIONES TECNICAS

-CONCRETO SIMPLE:  
CONCRETO f'c=100 KG/CM2; SE USARA EN SOLADOS Y/O SUB BASES, CON e=0.10m  
-CONCRETO CICLOPEO:  
CONCRETO f'c=140 KG/CM2 + 30% PM; SE USARA EN LAS ESTRUCTURAS; DADOS DE SUECION  
-CONCRETO ARMADO:  
CONCRETO f'c=210 KG/CM2; SE USARA EN LA ESTRUCTURA APORTICADA (ZAPATA, COLUMNAS Y VIGAS)  
-RECURRIMIENTO  
7.5 cm EN ZAPATAS, 3.0 cm EN COLUMNAS Y VIGAS

CORTE D-D  
Esc. 1/20



DETALLE III FIJACIÓN DE ABRAZADERAS  
Esc. 1/10

ACCESORIOS DE FIJACIÓN



6x19 ALMA DE FIBRA ACERO ARMADO MEJORADO			
DIAMETRO mm	pulg	Peso Aprox en Kg/m por metro	Resistencia ruptura en Tons
3.18	1/8"	0.040	0.63
4.76	3/16"	0.080	1.40
6.35	1/4"	0.150	2.40
7.94	5/16"	0.240	3.86
9.53	3/8"	0.360	5.53
11.11	7/16"	0.460	7.50
12.70	1/2"	0.620	9.71
14.30	9/16"	0.790	12.2
15.09	5/8"	0.980	15.1
19.05	3/4"	1.400	21.6
22.23	7/8"	1.900	29.2
25.40	1"	2.480	37.9
28.60	1-1/8"	3.120	47.7
31.75	1-1/4"	3.760	58.6
34.93	1-3/8"	4.590	70.5
38.10	1-1/2"	5.430	83.5