

CONTINUA LAMINA EQ-05

CODIGO	DESCRIPCION	PROVEE
D-28	Lámpara de examen clínico	B
D-40	Microscopio binocular estándar	B
D-92	Destructor de aguja hipodérmica	C
D-97	Destructor de lentes faciales portátiles	B
D-125	Estetoscopio adulto pediátrico	C
D-129	Mortero de refrepa	C
D-133	Tensiómetro aneroida adulto	C
D-135	Tensiómetro aneroida rodapié adulto	C
D-136	Tensiómetro aneroida rodapié pediátrico - neonatal	C
D-145	Set de rifoneras de acero quirúrgico	C
D-146	Set de bombas de acero quirúrgico	C
D-153	Alfombra granel para transporte de muestras	C
D-156	Reajuste cronómetro para laboratorio	C
D-158	Termómetro / higrometro digital	C
D-159	Calchoneta 2.0 x 0.80 m.	C
D-185	Balanza de dos platos de 2 Kg	C
D-200	Módem de atención médica	C
D-212	Estabilizador con generador eléctrico de	B
D-234	Consultita (gratilla) de coloración de 20 lóminas	C
D-235	Contador de células	C
D-245	Análisis bioquímico automatizado	B
D-247	Análisis de electrolitos y gases en la sangre	B
D-248	Bata Médica de 10 a 15 litros	B
D-258	Espectrofotómetro	B
D-262	Rotador serológico	C
D-263	Análisis hematológico automático de 03 extremos	B
D-266	Centrífuga universal para 24 tubos	B
D-268	Centrífuga para 24 tubos	B
D-269	Centrífuga para microhematocrito	B
D-270	Cuagulómetro Automatizado	B
D-279	Balanza analítica (200 a 500 gr)	B
D-285	Cooler para transporte de vacunas	C
D-287	Refrigeradora para laboratorio de 14 pies	B
D-288	Refrigeradora para medicamentos	B
D-322	Estimulador fetal	B
D-325	Balanza digital con tallímetro adulto	C
D-326	Balanza digital con tallímetro neonatal	C
D-328	Chita métrica	C
D-333	Pelotas para ejercicios 3 medidas	C
D-343	Infantómetro	C
D-354	Análisis inmunológico	B
E-74	Set de herramientas para soporte informático	E
E-129	Refrigeradora de 14 pies cúbicos	E
E-131	Bidestilador de agua 8 litros/h	C
E-160	Dato Logger	C
E-191	Termómetro para porta vacunas	C
I-15	Set de toma de muestras	I
I-18	Set instrumental de inserción y retiro de DNU	I
I-22	Set instrumental para examen ginecológico	I
M-1	Archivador metálico de 4 gavetas	MA
M-2	Armario metálico de 2 puertas	MA
M-3	Armario metálico de un cuerpo y dos divisiones y puertas correderas	MA
M-4	Armario para colgar de madera de 2 divisiones y puertas correderas	MA
M-6	Escalera de aluminio de 3 pases	MA
M-9	Banca metálica de pared 4 gavetas	MA
M-10	Vitrina bioquímica unicuero con puertas correderas de vidrio	MA
M-14	Papelera de plástico con tapa y ventana	MA
M-15	Papelera metálica de piso	MA
M-16	Banco de madera para vestuario	MA
M-17	Bandeja acrílica doble para escritorio	MA
M-18	Batoca metálica de 3 cuerpos	MA
M-22	Escritorio estándar	MA
M-25	Mesa auxiliar para oficina	MA

CODIGO	DESCRIPCION	PROVEE
M-28	Mesa de madera para niños	MA
M-29b	Mesa de reuniones de 90 x 180 cm con tapa de coloración	MA
M-33	Mesa de reuniones de 150 x 100 cm para colorar en pared	MA
M-34	Silo de madera para niños	MA
M-36	Silo metálico girable	MA
M-37	Silo metálico giratorio rodapié	MA
M-38	Silo metálico giratorio rodapié con asiento alto	MA
M-40	Silo metálico giratorio rodapié con asiento alto	MA
M-47	Taburete de acero inoxidable con asiento giratorio	MC
M-49	Taburete metálico rodapié con asiento giratorio	MC
M-51	Taburete metálico con asiento de madera instrumentos o material estéril de un	MC
M-55	Vitrina metálica de acero inoxidable para instrumental y material estéril de dos cuerpos	MC
M-64	Vitrina de acero inoxidable para instrumental y material estéril de dos cuerpos	MC
M-68	Escalón metálico de 1 pedaleto	MC
M-87	Mesa (diván) para exámenes y curaciones	MC
M-88	Mesa de trabajo de acero inoxidable para múltiples usos	MC
M-91	Escalón metálico para exámenes y curaciones	MC
M-94	Mesa de trabajo de acero inoxidable de 1.40 x 0.70 m.	MC
M-97	Mesa rodapié de acero inoxidable para exámenes y curaciones	MC
M-99	Papelera de acero inoxidable de forma cilíndrica	MC
M-101	Papelera de acero inoxidable de forma cilíndrica	MC
M-114	Contenedor de residuos para desperdicios con tapa de acero inoxidable	MC
M-115	Porta bandeja de acero inoxidable rodapié con base de acero inoxidable	MC
M-145	Adaptador en la pared	MA
C-13	Test de desparasitación (TDS)	C
C-21	Test ESR (velocidad de sedimentación de desparasitación)	C
C-26	Cesetumero	C
C-27	Set de rodapiés de espuma para gestante	C
T-6	Equipo de sonido	INF
T-13	Proyector multimedia con tarjeta red inalámbrica para techo con rack	INF
T-16	Receptor Led HD Smart TV de 42" inc.	COM
T-20	Teléfono IP de mesa uso general	COM
T-50	Computadora personal	INF
T-53	Escritorio de pared enrollable	MA
T-57	Impresora láser bajo demanda	INF
T-79	Rejo de una estera de pared	COM
T-119a	Receptor Led HD Smart TV de 60" inc. Rack	COM

ITEM	DESCRIPCION	PROVEE
1	ARMARIO METALICO DE 2 PUERTAS	MA
2	ARMARIO METALICO DE 2 PUERTAS	MA
3	ARMARIO METALICO DE 2 PUERTAS	MA
4	ARMARIO METALICO DE 2 PUERTAS	MA
5	ARMARIO METALICO DE 2 PUERTAS	MA
6	ARMARIO METALICO DE 2 PUERTAS	MA
7	ARMARIO METALICO DE 2 PUERTAS	MA
8	ARMARIO METALICO DE 2 PUERTAS	MA
9	ARMARIO METALICO DE 2 PUERTAS	MA
10	ARMARIO METALICO DE 2 PUERTAS	MA
11	ARMARIO METALICO DE 2 PUERTAS	MA
12	ARMARIO METALICO DE 2 PUERTAS	MA
13	ARMARIO METALICO DE 2 PUERTAS	MA
14	ARMARIO METALICO DE 2 PUERTAS	MA
15	ARMARIO METALICO DE 2 PUERTAS	MA
16	ARMARIO METALICO DE 2 PUERTAS	MA
17	ARMARIO METALICO DE 2 PUERTAS	MA
18	ARMARIO METALICO DE 2 PUERTAS	MA
19	ARMARIO METALICO DE 2 PUERTAS	MA
20	ARMARIO METALICO DE 2 PUERTAS	MA
21	ARMARIO METALICO DE 2 PUERTAS	MA
22	ARMARIO METALICO DE 2 PUERTAS	MA
23	ARMARIO METALICO DE 2 PUERTAS	MA
24	ARMARIO METALICO DE 2 PUERTAS	MA
25	ARMARIO METALICO DE 2 PUERTAS	MA
26	ARMARIO METALICO DE 2 PUERTAS	MA
27	ARMARIO METALICO DE 2 PUERTAS	MA
28	ARMARIO METALICO DE 2 PUERTAS	MA
29	ARMARIO METALICO DE 2 PUERTAS	MA
30	ARMARIO METALICO DE 2 PUERTAS	MA
31	ARMARIO METALICO DE 2 PUERTAS	MA
32	ARMARIO METALICO DE 2 PUERTAS	MA
33	ARMARIO METALICO DE 2 PUERTAS	MA
34	ARMARIO METALICO DE 2 PUERTAS	MA
35	ARMARIO METALICO DE 2 PUERTAS	MA
36	ARMARIO METALICO DE 2 PUERTAS	MA
37	ARMARIO METALICO DE 2 PUERTAS	MA
38	ARMARIO METALICO DE 2 PUERTAS	MA
39	ARMARIO METALICO DE 2 PUERTAS	MA
40	ARMARIO METALICO DE 2 PUERTAS	MA
41	ARMARIO METALICO DE 2 PUERTAS	MA
42	ARMARIO METALICO DE 2 PUERTAS	MA
43	ARMARIO METALICO DE 2 PUERTAS	MA
44	ARMARIO METALICO DE 2 PUERTAS	MA
45	ARMARIO METALICO DE 2 PUERTAS	MA
46	ARMARIO METALICO DE 2 PUERTAS	MA
47	ARMARIO METALICO DE 2 PUERTAS	MA
48	ARMARIO METALICO DE 2 PUERTAS	MA
49	ARMARIO METALICO DE 2 PUERTAS	MA
50	ARMARIO METALICO DE 2 PUERTAS	MA
51	ARMARIO METALICO DE 2 PUERTAS	MA
52	ARMARIO METALICO DE 2 PUERTAS	MA
53	ARMARIO METALICO DE 2 PUERTAS	MA
54	ARMARIO METALICO DE 2 PUERTAS	MA
55	ARMARIO METALICO DE 2 PUERTAS	MA
56	ARMARIO METALICO DE 2 PUERTAS	MA
57	ARMARIO METALICO DE 2 PUERTAS	MA
58	ARMARIO METALICO DE 2 PUERTAS	MA
59	ARMARIO METALICO DE 2 PUERTAS	MA
60	ARMARIO METALICO DE 2 PUERTAS	MA
61	ARMARIO METALICO DE 2 PUERTAS	MA
62	ARMARIO METALICO DE 2 PUERTAS	MA
63	ARMARIO METALICO DE 2 PUERTAS	MA
64	ARMARIO METALICO DE 2 PUERTAS	MA
65	ARMARIO METALICO DE 2 PUERTAS	MA
66	ARMARIO METALICO DE 2 PUERTAS	MA
67	ARMARIO METALICO DE 2 PUERTAS	MA
68	ARMARIO METALICO DE 2 PUERTAS	MA
69	ARMARIO METALICO DE 2 PUERTAS	MA
70	ARMARIO METALICO DE 2 PUERTAS	MA
71	ARMARIO METALICO DE 2 PUERTAS	MA
72	ARMARIO METALICO DE 2 PUERTAS	MA
73	ARMARIO METALICO DE 2 PUERTAS	MA
74	ARMARIO METALICO DE 2 PUERTAS	MA
75	ARMARIO METALICO DE 2 PUERTAS	MA
76	ARMARIO METALICO DE 2 PUERTAS	MA
77	ARMARIO METALICO DE 2 PUERTAS	MA
78	ARMARIO METALICO DE 2 PUERTAS	MA
79	ARMARIO METALICO DE 2 PUERTAS	MA
80	ARMARIO METALICO DE 2 PUERTAS	MA
81	ARMARIO METALICO DE 2 PUERTAS	MA
82	ARMARIO METALICO DE 2 PUERTAS	MA
83	ARMARIO METALICO DE 2 PUERTAS	MA
84	ARMARIO METALICO DE 2 PUERTAS	MA
85	ARMARIO METALICO DE 2 PUERTAS	MA
86	ARMARIO METALICO DE 2 PUERTAS	MA
87	ARMARIO METALICO DE 2 PUERTAS	MA
88	ARMARIO METALICO DE 2 PUERTAS	MA
89	ARMARIO METALICO DE 2 PUERTAS	MA
90	ARMARIO METALICO DE 2 PUERTAS	MA
91	ARMARIO METALICO DE 2 PUERTAS	MA
92	ARMARIO METALICO DE 2 PUERTAS	MA
93	ARMARIO METALICO DE 2 PUERTAS	MA
94	ARMARIO METALICO DE 2 PUERTAS	MA
95	ARMARIO METALICO DE 2 PUERTAS	MA
96	ARMARIO METALICO DE 2 PUERTAS	MA
97	ARMARIO METALICO DE 2 PUERTAS	MA
98	ARMARIO METALICO DE 2 PUERTAS	MA
99	ARMARIO METALICO DE 2 PUERTAS	MA
100	ARMARIO METALICO DE 2 PUERTAS	MA

Adecuación a la Norma Técnica de Salud NTS 110 y Adhesión del Estado al Plan del Seguro de Salud de la OMS "Construcción e Implementación de Hospital II - 1 de San Ignacio".

PROVINCIA SAN IGNACIO
HOSPITAL SAN IGNACIO

PROVINCIA SAN IGNACIO
HOSPITAL SAN IGNACIO

PROVINCIA SAN IGNACIO
HOSPITAL SAN IGNACIO

PROVINCIA SAN IGNACIO
HOSPITAL SAN IGNACIO

PROVINCIA SAN IGNACIO
HOSPITAL SAN IGNACIO

PROVINCIA SAN IGNACIO
HOSPITAL SAN IGNACIO

PROVINCIA SAN IGNACIO
HOSPITAL SAN IGNACIO

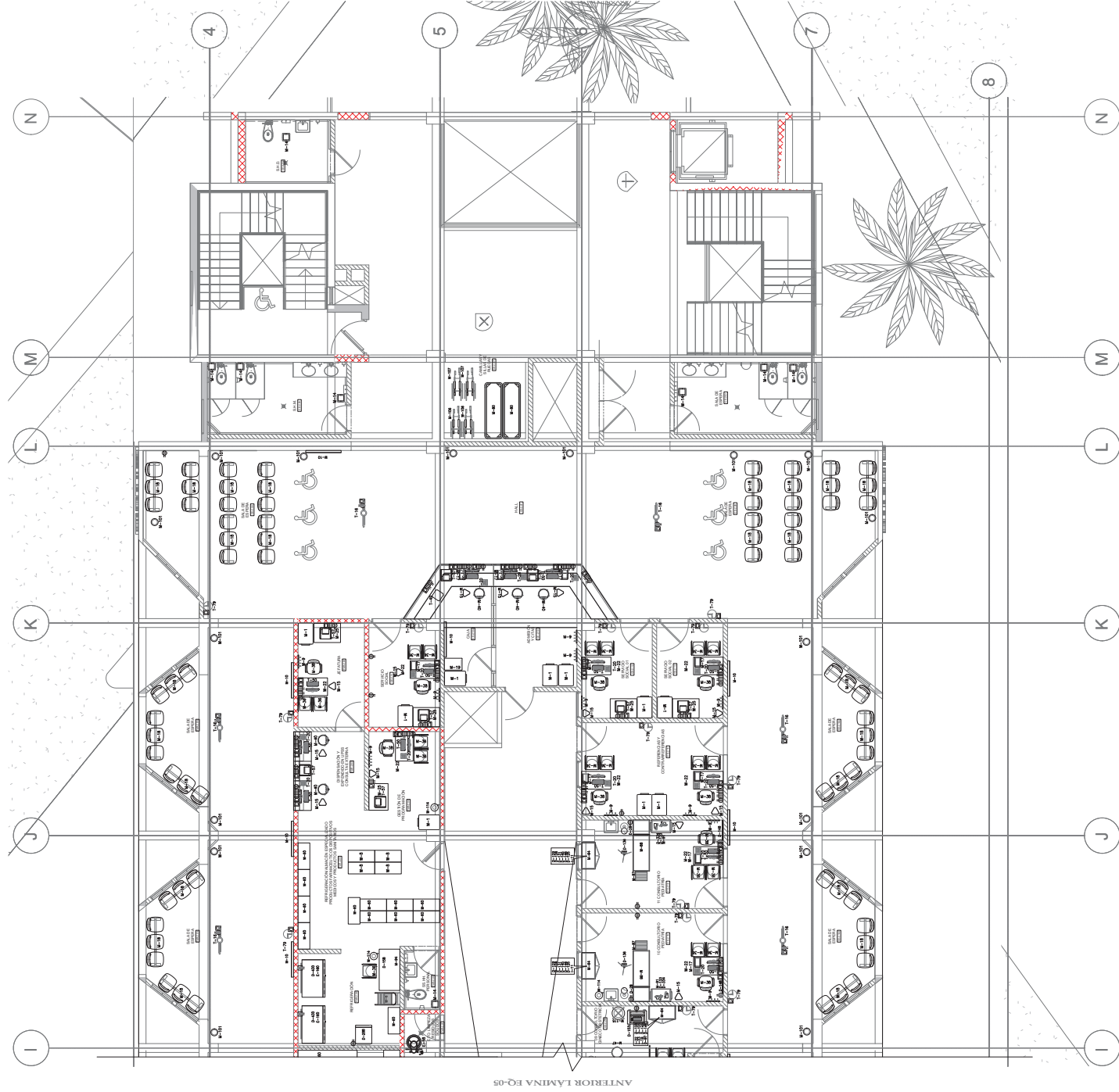
PROVINCIA SAN IGNACIO
HOSPITAL SAN IGNACIO

PROVINCIA SAN IGNACIO
HOSPITAL SAN IGNACIO

PROVINCIA SAN IGNACIO
HOSPITAL SAN IGNACIO

PROVINCIA SAN IGNACIO
HOSPITAL SAN IGNACIO





PROVINCIA SAN IGNACIO
HOSPITAL SAN IGNACIO








Planta Nivel 2

Código	DESCRIPCION	PROVE
D-28	Lámpara de examen clínico	EQ
D-97	Detector de sitios teletax portátil	EQ
D-125	Estetoscopio adulto pediátrico	EQ
D-28	Uniferno para examen clínico	EQ
D-129	Métilo de vejigas	EQ
D-131	Pentascopio	EQ
D-133	Tensiómetro aneroida adulto	EQ
D-136	Tensiómetro aneroida rodable pediátrico - neonatal	EQ
D-145	Set de aferores de acero quirúrgico	EQ
D-146	Set de bombas de acero quirúrgico	EQ
D-148	Negatoscopio de 2 campos	EQ
D-158	Termómetro / higrometro digital	EQ
D-288	Refrigeradora para medicamentos	EQ
D-334	Pulsómetro portátil	EQ
D-430	Conjeadora para vacunas horizontal	EQ
I-11	Set instrumental para curaciones	EQ
I-18	Set instrumental de inserción y retiro de DU	EQ
I-22	Set instrumental para examen ginecológico I	EQ
I-23	Set instrumental para revisión de cuello uterino	EQ
M-1	Archivador metálico de 4 gavetas	EQ
M-6	Escala de aluminio de 3 pases	EQ
M-8	Estentier metálico de angulos ramurados de 01 cuerpo	EQ
M-9	Parcha metálica de pared 4 ganchos	EQ
M-10	Vitrina metálica para enjuagues con puertos conectorios de	EQ
M-14	Papelera de plástico con tapa y ventilar botile	EQ
M-15	Papelera metálica de piso	EQ
M-17	Bandeja acrílica doble para escritorio	EQ
M-18	Balaca metálica de 3 cuerpos	EQ
M-19	Coja fuerte con clave tipo reloj	EQ
M-22	Escritorio estandar	EQ
M-25	Mesa auxiliar para oficina	EQ
M-36	Silla metálica aptable	EQ
M-38	Silla metálica giratoria rodable con brazos	EQ
M-40	Silla metálica giratoria rodable con asiento alto	EQ
M-60	Estanteria de acero inoxidable de 01 cuerpo 05 divisiones	EQ
M-64	Vitrina de acero inoxidable para instrumental y material	EQ
M-80	Camilla metálica sobre bastidor rodable	EQ
M-87	Escritorio metálico de 1 pedaleo	EQ
M-88	Mesa (diver) para exámenes y curaciones	EQ
M-91	Mesa de acero inoxidable rodable para múltiples usos	EQ
M-94	Mesa de trabajo de acero inoxidable de 1.40 x 0.70 m	EQ
M-101	Papelera de acero inoxidable de forma cilíndrica	EQ
M-106	Silla de ruedas estándar	EQ
M-107	Silla de ruedas, pediátrica	EQ
M-114	Cubo de acero inoxidable para despidieras con tapa	EQ
M-115	Porta balle de acero inoxidable rodable con balle de	EQ
T-16	Televisor led full HD Smart TV de 42" inc. Rock	OC
T-20	Telefono IP de mesa uso general	OC
T-49	Coja registradora digital	OC
T-50	Computadora personal	OC
T-57	Impresora laser bajo demanda	OC
T-79	Relejo de una esfera de pared	OC

NOTAS
<p>ARMADONES Y HUELOS EN METAL, SALVO INDICACION CONTRARIA.</p> <p>TODAS LAS PRE INSTRUCCIONES SON OBLIGATORIAS. SIEMPRE A MANERA DE AJUSTE A LA MARCA Y MODELO DEL EQUIPO A MANTENER LA OMA.</p> <p>TODOS LOS MATERIALES DE ALIMENTACION DEBE SER UNIFORME Y TRANSCURRIENTES DESEÑAR LINEAS PASADIZAS.</p> <p>LOS EQUIPOS ALE, VIMAR, MELHACOS DE PAVES DESEÑAN CHAMAR CON REFUTRO ESTRUCTURAL EN SU DESCRIPCION UNIFORME.</p> <p>TODOS LOS EQUIPOS Y COMPONENTES POTENCIADOS A OMA SON (OC) SON POTENCIADOS Y SE INSTALAN EN LOS</p>

SIMBOLO	DESCRIZIONE
	ALCOH. FRI.
	ALCOH. CULIENTE
	ALCOH. BLANDA
	ALCOH. COMPRESSO
	CH.
	FERTILE

SÍMBOLO	DESCRIPCIÓN
V $\frac{1}{2}$ =	SALEDA DE LÍNEA DE VACÍO
O $\frac{1}{2}$ =	SALEDA DE LÍNEA DE ORDEN0
ACM $\frac{1}{2}$ =	SALEDA DE AIRE COMPRESO MEDICINAL

SÍMBOLO	DESCRIPCIÓN	ALTURA (m)
	TRANSACCIONES SOLOMO + 3 EN LÍNEA, IVA 200%.	0,40m.
	TRANSACCIONES SOLOMO + 3 EN LÍNEA, IVA 200%.	1,20m.
	TRANSACCIONES SOLOMO + 3 EN LÍNEA, IVA 200%, ESTABLECIDO.	0,40m.
	TRANSACCIONES SOLOMO + 3 EN LÍNEA, IVA 200%, ESTABLECIDO.	1,20m.
	VALOR DE DATA CONECTOR TIPO R445	-

SÍMBOLO	DESCRIPCIÓN
	ALIMENTACIÓN ELÉCTRICA INDEPENDIENTE, SALIDA EN TOMPOCORRIENTE
	ALIMENTACIÓN ELÉCTRICA INDEPENDIENTE, SALIDA EN TOMPOCORRIENTE INDUSTRIAL
	ALIMENTACIÓN ELÉCTRICA INDEPENDIENTE, CABLEADO DIRECTO A T-TM

[illegible]

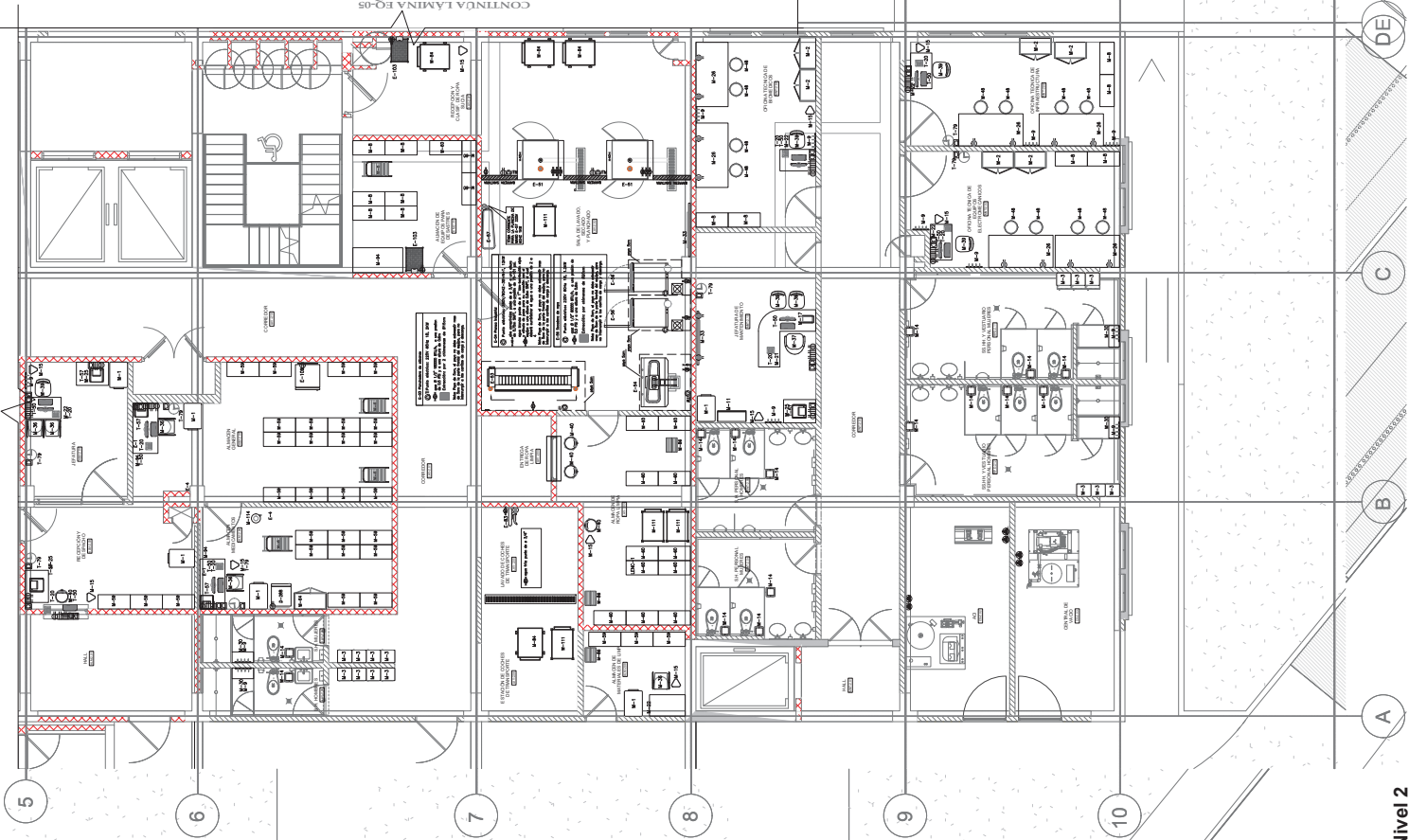
	<p>GERENCIA SUB REGIONAL JAÉN</p>	
---	---------------------------------------	--

Adecuación a la Norma Técnica de Salud NTS 110 y Actualización del Expediente Técnico del Saldo de Obra "Construcción e Implementación de Hospital II - 1 de San Ignacio".

UBICACION	PROVINCIA SAN IGNACIO REGION CAJAMARCA
PROFESIONALES :	
82 / 11141 (872)	
Arq. Juan Carlos Salazar Bonifaz	CTB 03005



EQUIPAMIENTO	EQUIPAMIENTO Nivel 2	LUMINA	FECHA:	FECHA:
			ESQ. 1 : 50	MARZO 2024



CODIGO	DESCRIPCION	PROVEE
D-33	Lámpara quirúrgica de techo simple	EQ
D-312	Estimulador con generador eléctrico de vapor de 20 litros	EQ
D-378	Balanza digital para pesar líquidos	EQ
D-408	Lámpara gemida de pared	EQ
E-1	Terminómetro ambiental	EQ
E-4	Higrometro	EQ
E-51	Lavadora centrifuga con 2 puertas (barra sanitaria)	EQ
E-53	Planchadora de sábanas	EQ
E-54	Prensa industrial	EQ
E-56	Secadora de ropa	EQ
E-57	Tabla de planchar a mano	EQ
E-58	Máquina lavadora tipo industrial con escobilla	EQ
E-83	Equipo con platillo para lavado de coches (a vapor)	OC
E-103	Balanza de plataforma digital, fuerza 100 kg	EQ
E-109	Refrigeradora para alimentos	EQ
E-115	Extintor contra incendios de polvo químico seco (PQS) 12 kg 5.30 lb aprox.	OC
E-130	Blasteador de agua 4 litros/h	EQ
E-198	Cámara de conservación de cadáveres de 02 cuerpos	EQ
I-35	Sierra eléctrica circular para cortar hueso	EQ
I-61	Set de instrumental para necropsias	EQ
M-1	Archivador metálico de 4 gavetas	EQ
M-2	Armario metálico de 2 puertas	EQ
M-3	Armario metálico de un cuerpo y dos compartimientos	EQ
M-6	Escalera de aluminio de 3 pases	EQ
M-8	Estantería metálica para necropsias de 01 cuerpo	EQ
M-9	Puerta metálica de pared 4 ganchos	EQ
M-11	Vitrina metálica para libros	EQ
M-13	Clinero de plástico con tapa volán	EQ
M-14	Papelera de plástico con tapa y ventana batible	EQ
M-15	Papelera metálica de piso	EQ
M-17	Bandeja quirúrgica doble para escritorio	EQ
M-18	Banco metálico de 3 cuerpos	EQ
M-21	Escritorio ejecutivo	EQ
M-22	Escritorio exterior	EQ
M-25	Mesa auxiliar para oficina	EQ

CODIGO	DESCRIPCION	PROVEE
M-29	Mesa de reuniones de 90 x 180 cm con base central y cojo de conexiones	EQ
M-30	Mesa metálica de centro	EQ
M-33	Pizarra acrílica de 150 x 100 cm para adosar en pared	EQ
M-35	Silla giratoria de acero inoxidable para sado operaciones	EQ
M-36	Silla metálica ajustable	EQ
M-37	Silla metálica conforable giratoria rodable	EQ
M-39	Silla metálica giratoria rodable	EQ
M-40	Silla metálica giratoria rodable con asiento alto	EQ
M-48	Taburete metálico flip con asiento giratorio	EQ
M-59	Estantería de acero inoxidable de 01 cuerpo 03 divisiones	EQ
M-64	Estantería de acero inoxidable de 01 cuerpo 05 estíer de dos cuerpos	EQ
M-66	Vitrina de acero inoxidable instrumental y material	EQ
M-79	Camilla metálica rodable para transporte de cadáveres	EQ
M-84	Coché para transporte de ropa sucia	EQ
M-86	Escalinato metálico 2 pedales	EQ
M-90	Mesa de acero inoxidable tipo moyo	EQ
M-94	Mesa de trabajo de acero inoxidable de 1.40 x 0.70 m	EQ
M-101	Papelera de acero inoxidable de forma cilíndrica	EQ
M-111	Coché para transporte de ropa limpia	EQ
M-113	Carro para útiles de limpieza	EQ
M-114	Cubo de acero inoxidable para desperdicios con tapa	EQ
M-115	Puerta baldé de acero inoxidable rodable con baldé de acero inoxidable	EQ
M-128	Mesa de necropsias incluye trípulsor	EQ
M-151	Camilla para el transporte de cadáveres	EQ
LENC-1	Juego de Lencería	OC
T-16	Televisor Led full HD Smart TV de 42" Inc. Roku	OC
T-20	Teléfono IP de mesa uso general	OC
T-50	Computadora personal	OC
T-54	Equipo de cámara fotográfica	OC
T-57	Impresora láser bajo demanda	OC
T-79	Resoj de una estera de pared	OC

SERIAL	DESCRIPCION	PROVEE
1	MAQUINA DE SEWING	EQ
2	MAQUINA DE SEWING	EQ
3	MAQUINA DE SEWING	EQ
4	MAQUINA DE SEWING	EQ
5	MAQUINA DE SEWING	EQ
6	MAQUINA DE SEWING	EQ
7	MAQUINA DE SEWING	EQ
8	MAQUINA DE SEWING	EQ
9	MAQUINA DE SEWING	EQ
10	MAQUINA DE SEWING	EQ
11	MAQUINA DE SEWING	EQ
12	MAQUINA DE SEWING	EQ
13	MAQUINA DE SEWING	EQ
14	MAQUINA DE SEWING	EQ
15	MAQUINA DE SEWING	EQ
16	MAQUINA DE SEWING	EQ
17	MAQUINA DE SEWING	EQ
18	MAQUINA DE SEWING	EQ
19	MAQUINA DE SEWING	EQ
20	MAQUINA DE SEWING	EQ
21	MAQUINA DE SEWING	EQ
22	MAQUINA DE SEWING	EQ
23	MAQUINA DE SEWING	EQ
24	MAQUINA DE SEWING	EQ
25	MAQUINA DE SEWING	EQ
26	MAQUINA DE SEWING	EQ
27	MAQUINA DE SEWING	EQ
28	MAQUINA DE SEWING	EQ
29	MAQUINA DE SEWING	EQ
30	MAQUINA DE SEWING	EQ
31	MAQUINA DE SEWING	EQ
32	MAQUINA DE SEWING	EQ
33	MAQUINA DE SEWING	EQ
34	MAQUINA DE SEWING	EQ
35	MAQUINA DE SEWING	EQ
36	MAQUINA DE SEWING	EQ
37	MAQUINA DE SEWING	EQ
38	MAQUINA DE SEWING	EQ
39	MAQUINA DE SEWING	EQ
40	MAQUINA DE SEWING	EQ
41	MAQUINA DE SEWING	EQ
42	MAQUINA DE SEWING	EQ
43	MAQUINA DE SEWING	EQ
44	MAQUINA DE SEWING	EQ
45	MAQUINA DE SEWING	EQ
46	MAQUINA DE SEWING	EQ
47	MAQUINA DE SEWING	EQ
48	MAQUINA DE SEWING	EQ
49	MAQUINA DE SEWING	EQ
50	MAQUINA DE SEWING	EQ
51	MAQUINA DE SEWING	EQ
52	MAQUINA DE SEWING	EQ
53	MAQUINA DE SEWING	EQ
54	MAQUINA DE SEWING	EQ
55	MAQUINA DE SEWING	EQ
56	MAQUINA DE SEWING	EQ
57	MAQUINA DE SEWING	EQ
58	MAQUINA DE SEWING	EQ
59	MAQUINA DE SEWING	EQ
60	MAQUINA DE SEWING	EQ
61	MAQUINA DE SEWING	EQ
62	MAQUINA DE SEWING	EQ
63	MAQUINA DE SEWING	EQ
64	MAQUINA DE SEWING	EQ
65	MAQUINA DE SEWING	EQ
66	MAQUINA DE SEWING	EQ
67	MAQUINA DE SEWING	EQ
68	MAQUINA DE SEWING	EQ
69	MAQUINA DE SEWING	EQ
70	MAQUINA DE SEWING	EQ
71	MAQUINA DE SEWING	EQ
72	MAQUINA DE SEWING	EQ
73	MAQUINA DE SEWING	EQ
74	MAQUINA DE SEWING	EQ
75	MAQUINA DE SEWING	EQ
76	MAQUINA DE SEWING	EQ
77	MAQUINA DE SEWING	EQ
78	MAQUINA DE SEWING	EQ
79	MAQUINA DE SEWING	EQ
80	MAQUINA DE SEWING	EQ
81	MAQUINA DE SEWING	EQ
82	MAQUINA DE SEWING	EQ
83	MAQUINA DE SEWING	EQ
84	MAQUINA DE SEWING	EQ
85	MAQUINA DE SEWING	EQ
86	MAQUINA DE SEWING	EQ
87	MAQUINA DE SEWING	EQ
88	MAQUINA DE SEWING	EQ
89	MAQUINA DE SEWING	EQ
90	MAQUINA DE SEWING	EQ
91	MAQUINA DE SEWING	EQ
92	MAQUINA DE SEWING	EQ
93	MAQUINA DE SEWING	EQ
94	MAQUINA DE SEWING	EQ
95	MAQUINA DE SEWING	EQ
96	MAQUINA DE SEWING	EQ
97	MAQUINA DE SEWING	EQ
98	MAQUINA DE SEWING	EQ
99	MAQUINA DE SEWING	EQ
100	MAQUINA DE SEWING	EQ

ORIENTACION NORTE REAL

GERENCIA SUB REGIONAL
JAÉN

PROVINCIA SAN IGNACIO
NUESTRO SEÑOR JESU CRISTO

PROYECTO: Adecuación a la Norma NTS 110 y Actualización del Expediente Técnico del Saldo de Obra "Construction e Implementacion e Hospital Il - 1 de San Ignacio".

PROYECTANTE: Ing. Juan Carlos Pareda Ramirez

PROYECTO: Adecuación a la Norma NTS 110 y Actualización del Expediente Técnico del Saldo de Obra "Construction e Implementacion e Hospital Il - 1 de San Ignacio".

PROYECTANTE: Ing. Juan Carlos Pareda Ramirez

PROYECTO: Adecuación a la Norma NTS 110 y Actualización del Expediente Técnico del Saldo de Obra "Construction e Implementacion e Hospital Il - 1 de San Ignacio".

PROYECTANTE: Ing. Juan Carlos Pareda Ramirez

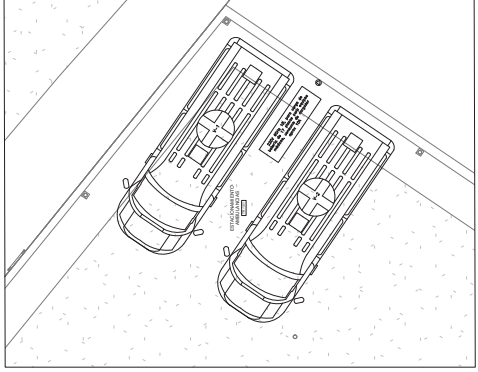
EQUIPAMIENTO

Equipamiento Nivel 2

EQ-07

Escala 1:50

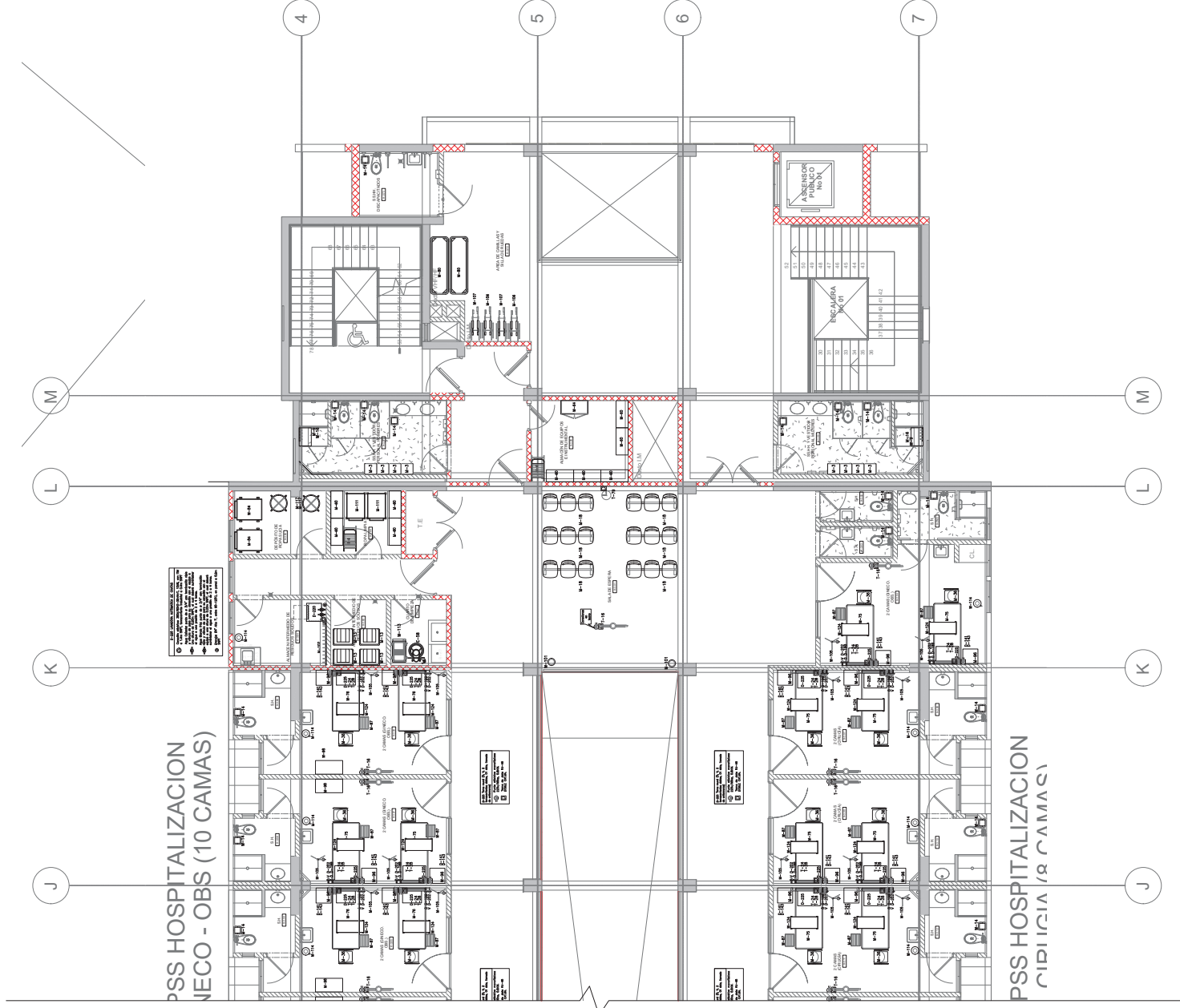
MARCO 2024



[illegible][illegible]






CONTINUA LĂMINA EQ-10[illegible]

	<p>GERENCIA SUB REGIONAL JAEN</p>
	<p>CAY SA ASOCIADOS S.A.C arquitectos e ingenieros especialistas en salud</p>



CÓDIGO	DESCRIPCION	PROYECT
D-141	Chata de acero inoxidable	EQ
D-143	Paseo-paseo de acero inoxidable	EQ
D-199	Fujómetro con humidificador para la red de origen	EQ
D-202	Unidad de aspiración para red de vacío	EQ
D-220	Lavadora automática de chubasco	EQ
D-225	Torno mural (O.V. 2 transparentes, paños, O1 de alta, llamada de enfermeras)	OC
E-58	Máquina lavadora tipo industrial con escobilla	EQ
M-3	Armario metálico de un cuerpo y dos compartimentos	EQ
M-6	Escalera de aluminio de 3 pases	EQ
M-8	Estantería metálica de ángulos galvanizados de O1 cuerpo O2 anaqueles	EQ
M-9	Percha metálica de pared 4 ganados	EQ
M-13	Cilindro de plástico con tapa voladón	EQ
M-14	Papelera de plástico con tapa y ventana botable	EQ
M-16	Banco de madera para vestuario	EQ
M-18	Balanco metálico de 3 cuerpos	EQ
M-36	Silla metálica	EQ
M-64	Vitrino de acero inoxidable para instrumental y material estéril de los cuerpos	EQ
M-75	Como oficina rodable para adultos	EQ
M-76	Como oficina rodable para niños escolares	EQ
M-80	Camilla metálica sobre bastidor rodable	EQ
M-84	Cochete para transporte de ropa sucia	EQ
M-87	Escanineta metálica de 1 pedáneo	EQ
M-96	Mesa metálica de noche	EQ
M-98	Mesa metálica de uso múltiple de 90 x 45 cm	EQ
M-101	Papelera de acero inoxidable de forma cilíndrica	EQ
M-102	Porta chubasco y papagayo de pared	EQ
M-105	Portauniforme metálico rodable	EQ
M-106	Silla de ruedas estándar	EQ
M-107	Silla de ruedas pediátrica	EQ
M-111	Cochete para transporte de ropa limpia	EQ
M-113	Carro para útiles de limpieza	EQ
M-114	Cubo de acero inoxidable con 3 bocas con tapa accionado a pedal	EQ
M-117	Perforadora metálica rodable, con bolsa de lana	EQ
M-124	Mesa rodable para alimentos	EQ
T-24	Telexoriel Ledil HD Smart TV de 42" inc. Rock	OC
T-24	Módulo de comunicación llamado de enfermera	OC
T-28	Tridor como llamada enfermera	OC
T-79	Recorrido de una enfermera de sáped	OC

[illegible]

SÍMBOLO	DESCRIPCIÓN	ALTURA (m)
	TRANSCORRIENTE SOLADO + 3 EN LÍNEA, 1/4", 255K.	0.40m
	TRANSCORRIENTE SOLADO + 3 EN LÍNEA, 1/4", 255K.	1.20m
	TRANSCORRIENTE SOLADO + 3 EN LÍNEA, 1/4", 255K, ESTABILIZADO.	0.40m
	TRANSCORRIENTE SOLADO + 3 EN LÍNEA, 1/4", 255K, ESTABILIZADO.	1.20m
	ESCALA DE DATA CORRECTOR TIPO R4/5	-

SÍMBOLO	DESCRIPCION
①	ALUMINACION ELECTRICA RESPONDERE, SALIDA EN TRANSFORMANTE
②	ALUMINACION ELECTRICA RESPONDERE, SALIDA EN TRANSFORMANTE INSTANTANEO
③	ALUMINACION ELECTRICA RESPONDERE, CONEXION DIRECTA A LINEA

EMBOLO	DESCRIPCION
M-10-H	AGUA FRIA
M-10-H	AGUA CALIENTE
M-10-H	AGUA BLANCA
M-10-H	ARE COMPACTADO
M-10-H	GR
R	REFLUJO

SÍMBOLO	DESCRIPCIÓN
V½	SALEDA DE LÍNEA DE VACÍO
O½	SALEDA DE LÍNEA DE CÍRCULO
ACM½	SALEDA DE AIRE COMPRIMIDO MEDIANTE

Diagram of a diamond-shaped structure, possibly a cross-section of a building or a specialized container. It features a yellow vertical bar and a red horizontal bar intersecting at the center. The structure is labeled "MIO SALVO" on the left side.

[illegible]

	<p>GERENCIA SUB REGIONAL JAEN</p>	 <p>CAYSA ASOCIADOS S.A.C</p>
---	---------------------------------------	--

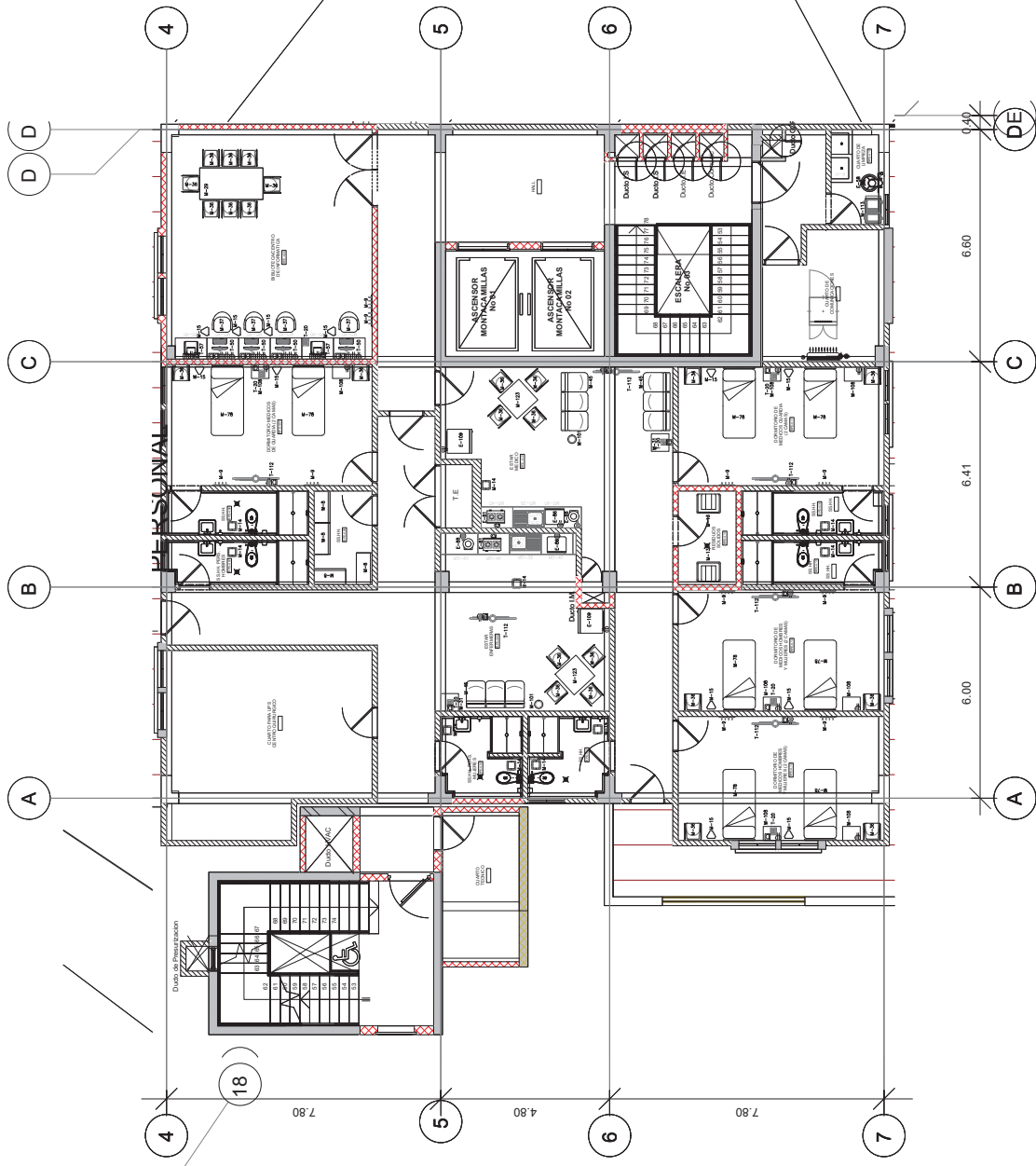
PROYECTOS:

- Adecuación a la Norma Técnica de Salud NTS 110 y Actualización del Expediente Técnico del Saldo de Obra "Construcción e Implementación de Hospital II - 1 de San Ignacio".

UBICACIÓN:	PROVINCIA SAN IGNACIO REGION CAJAMARCA	CITP 63006
PROYECTOS/ALIAS: SEGUIMOS EN TIPO	Eng. Juan Carlos Palma y Ramirez	



ESTRUCTURADO	EQUIPAMIENTO	EQ-10	
PLANEO	Equipamiento Nivel 3	ESCALA: Esc. 1 : 50	FECHA: MARZO 2024
		L.A.M.H.S.	



CODIGO	DESCRIPCION	PROVEE
E-58	Máquina lavadora tipo industrial con escobilla	E
E-81	Cable eléctrico de dos hilos de masa	E
E-86	Motor microondas con panel digital	E
E-88	Licudadora eléctrica 2000 cc	E
M-8	Entrenamiento eléctrico de ángulos (curvados de 31 cuerpos de frecuencia)	MA
M-13	Cilindro de plástico con tapa volván	MA
M-29	Mesa de reuniones de 90 x 180 cm	MA
M-31	Mesa médica quirúrgica	MA
M-36	Silla metálica apilable	MA
M-40	Tratamiento semicomfortable sin porta brazos y ruedas	MA
M-45	Tratamiento semicomfortable sin porta brazos y ruedas	MA
M-78	Cama de 1/2 plaza	MC
M-101	Cama de 1/4 plaza	MC
M-108	Mesa de acero inoxidable de forma cilíndrica	MA
M-108	Veedor metálico	MA
M-113	Corro para dote de limpieza	MA
M-123	Mesa de comedor para 4 personas	MA
T-20	Teléfono P de mesa aus. general	COM
T-57	Receptor ledir hjo Smart TV de 50" inc.	INF
T-112	Receptor ledir hjo Smart TV de 50" inc.	COM

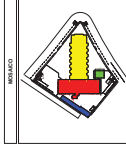
NOTAS:
<p>SEMPERANOS Y MUELOS EN METROS, SALVO INDICACIÓN CONTRARIA.</p> <p>TRAS LAS PRESENCIAS CON OBSERVACIONES, SELECCIÓN A VINCULO DE ALUMNO A LA MARCHA Y MODELO DEL EQUIPO A FORMAR EN LA OMA.</p> <p>TRAS LOS MUELOS DE OBSERVACIONES SE SELECCIONARON LOS EQUIPOS QUE SELECCIONARON LAS PRESENCIAS.</p> <p>LOS EQUIPOS QUE VAMAN INDICADOS EN PAREJO DEBERAN COORDINAR CON REFUERZO ESTRUCTURAL EN SU RESPECTIVA UNIDAD.</p> <p>TRAS LOS EQUIPOS Y CONTADORES PARTICIPANTES A OMA OMA (O) SEAN PARTICIPANTES EN LA OMA.</p>

SÍMBOLO	DESCRIPCIÓN	ALTURA (m)
	TRANSCONECTOR SCHORHO + 3 EN UMEA NÚM. 200X.	0.40m
	TRANSCONECTOR SCHORHO + 3 EN UMEA NÚM. 200X.	1.20m
	TRANSCONECTOR SCHORHO + 3 EN UMEA NÚM. 250X, ESTABLECIDA	0.40m
	TRANSCONECTOR SCHORHO + 3 EN UMEA NÚM. 200X, ESTABLECIDA	1.20m
	JAULA DE ACERO CONECTOR TIPO H45	-

SÍMBOLO	DESCRIPCIÓN
⊕	ALIMENTACIÓN ELÉCTRICA INDEPENDIENTE, SALIDA DE TOMACORRIENTE
⊕m	ALIMENTACIÓN ELÉCTRICA INDEPENDIENTE, SALIDA DE TOMACORRIENTE INDUSTRIAL
⊕m	ALIMENTACIÓN ELÉCTRICA INDEPENDIENTE, CONECTOR DIRECTO A T-RM

SMOOLD	DESCRIPTION
	AQUA FRIA
	AQUA CALIENTE
	AQUA BLANDA
	AIRE COMPRIMIDO
	GAS
	DIOSIALE

SEMIOLOGIA	DIAGNOSTICO
V- <input type="checkbox"/>	SALIDA DE LINEA DE VAGO
O- <input type="checkbox"/>	SALIDA DE LINEA DE OXIGENO
AC- <input type="checkbox"/>	SALIDA DE AIRE COMPARTIMO MEDICINAL

[illegible]

	<p>GERENCIA SUB REGIONAL CAJAMARCA</p>	<p>GERENCIA SUB REGIONAL JAEN</p>	
---	--	---------------------------------------	--

Adecuación a la Norma Técnica de Salud NTS 110 y Actualización del Expediente Técnico del Saldo de Obra "Construcción e Implementación de Hospital II - 1 de San Ignacio".

UBICACIÓN:	PROVINCIA SAN IGNACIO REGION CAJAMARCA
PROFESIONALES:	
ECUAPAS/INICI:	
Jrros. Juan Carlos Palma Rentería	CIP 1600006

JUAN CARLOS PALMA RAMIREZ
INGENIERO ELECTRONICO
Rég. CIP 63905

Especialidad:	EQUIPAMIENTO	Equipamiento Nivel 4	Lugar:	Ediçã:	Esc. 1 : 50
				Fedat:	MARZO 2024

Planta Nivel 4