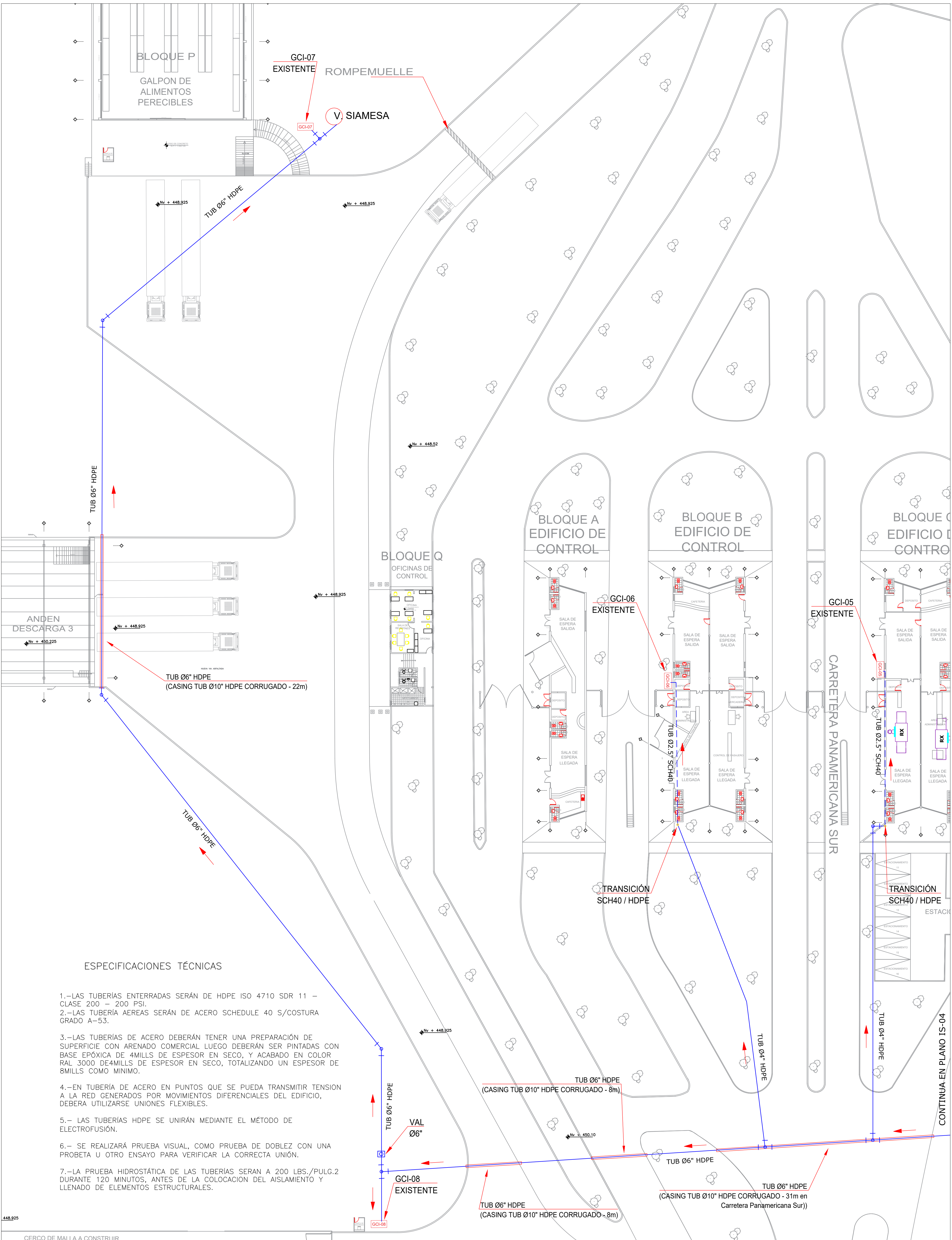


PLANO LLAVE
ESC: 1/500

 GERENCIA DE MANTENIMIENTO Y SERVICIOS - IMA DIVISIÓN DE MANTENIMIENTO	LOCAL: PUESTO DE CONTROL ADUANERO TOMASIRI		FECHA: FEBRERO 2023	
	PROYECTO: MEJORAMIENTO DEL SISTEMA DE AGUA CONTRA INCENDIO		PROVINCIA: TACNA	
	Especialista: SANITARIAS		DEPARTAMENTO-REGION: TACNA	
	DIBUJO (ESCALA): 1/500 ISO A1		ARREGLO GENERAL	
		PROFESIONAL: Ing. Alvaro Sánchez	REV: Arq. Luis Brea Silvera	IS-01



ESPECIFICACIONES TÉCNICAS

- 1.-LAS TUBERÍAS ENTERRADAS SERÁN DE HDPE ISO 4710 SDR 11 – CLASE 200 – 200 PSI.
- 2.-LAS TUBERÍA AEREAS SERÁN DE ACERO SCHEDULE 40 S/COSTURA GRADO A-53.
- 3.-LAS TUBERÍAS DE ACERO DEBERÁN TENER UNA PREPARACIÓN DE SUPERFICIE CON ARENADO COMERCIAL LUEGO DEBERÁN SER PINTADAS CON BASE EPÓXICA DE 4MILLS DE ESPESOR EN SECO, Y ACABADO EN COLOR RAL 3000 DE4MILLS DE ESPESOR EN SECO, TOTALIZANDO UN ESPESOR DE 8MILLS COMO MINIMO.
- 4.-EN TUBERÍA DE ACERO EN PUNTOS QUE SE PUEDA TRANSMITIR TENSION A LA RED GENERADOS POR MOVIMIENTOS DIFERENCIALES DEL EDIFICIO, DEBERA UTILIZARSE UNIONES FLEXIBLES.
- 5.- LAS TUBERÍAS HDPE SE UNIRÁN MEDIANTE EL MÉTODO DE ELECTROFUSIÓN.
- 6.- SE REALIZARÁ PRUEBA VISUAL, COMO PRUEBA DE DOBLEZ CON UNA PROBETA U OTRO ENSAYO PARA VERIFICAR LA CORRECTA UNIÓN.
- 7.-LA PRUEBA HIDROSTÁTICA DE LAS TUBERÍAS SERAN A 200 LBS./PULG.2 DURANTE 120 MINUTOS, ANTES DE LA COLOCACION DEL AISLAMIENTO Y LLENADO DE ELEMENTOS ESTRUCTURALES.

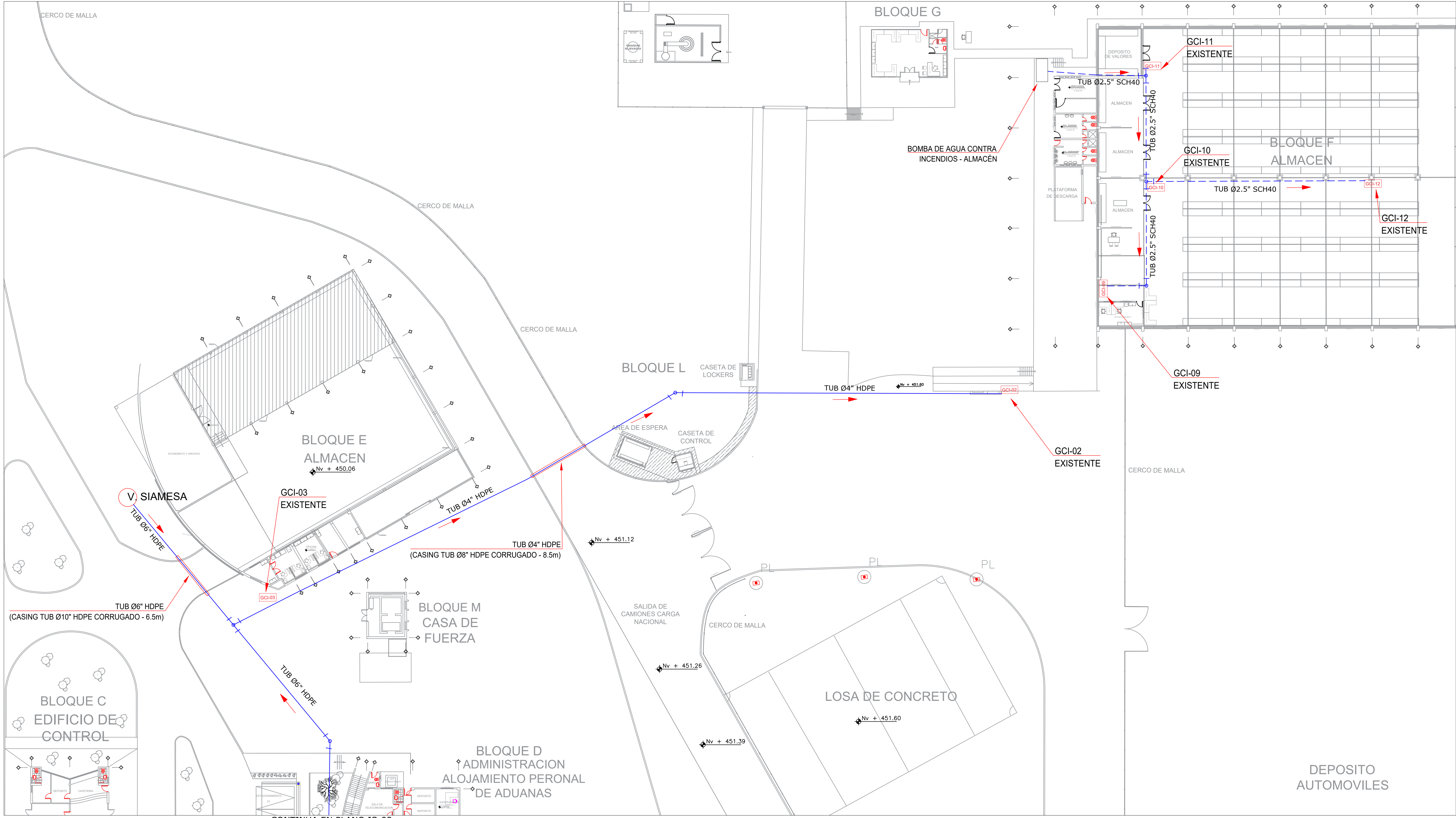
448.925
CERCO DE MALLA A CONSTRUIR

LEYENDA

- TUBERÍA PROYECTADA Y ENTERRADA DEL SISTEMA DE AGUA CONTRA INCENDIO
- TUBERÍA PROYECTADA Y ADOSADA DEL SISTEMA DE AGUA CONTRA INCENDIO
- CODO 90°, CODO 45°, TEE
- PROTECCIÓN DE TUBERÍA EN CRUCE DE CALZADA
- GABINETES DE MANGUERAS (EXISTENTES)
- VÁLVULA DE CONTROL OS&Y
- SENTIDO DE FLUJO DEL AGUA
- ÁREA VERDE / TERRENO NATURAL

ARREGLO GENERAL 1 DE 3
ESC: 1/250

	LOCAL: PUESTO DE CONTROL ADUANERO TOMASIRI		FECHA: FEBRERO 2023
	PROYECTO: MEJORAMIENTO DEL SISTEMA DE AGUA CONTRA INCENDIO		PROVIDA: TACNA
	GERENCIA DE MANTENIMIENTO Y SERVICIOS - INA		DEPARTAMENTO REGIONAL: TACNA
	DIVISIÓN DE MANTENIMIENTO		LANNA: IS-02
ESPECIALISTAS: SANITARIAS		PLANO: ARREGLO GENERAL 1 DE 3	
DISEÑO: ESCALA: 1/250		PROFESIONAL: Ing. Alvaro Sánchez	
REVISOR: Ing. Luis Breña Silveira		REV: 01	



CONTINUA EN PLANO IS-02

ESPECIFICACIONES TÉCNICAS

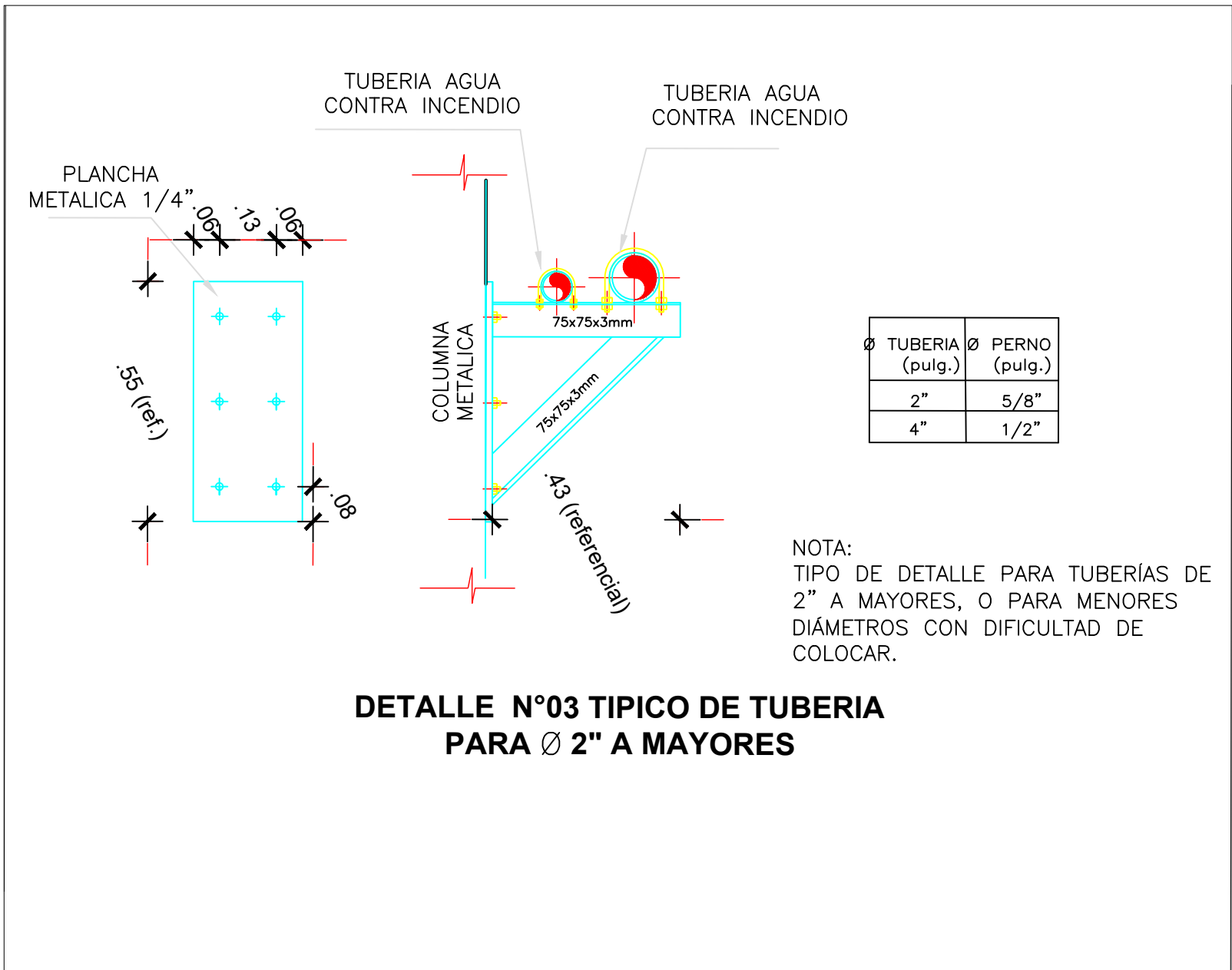
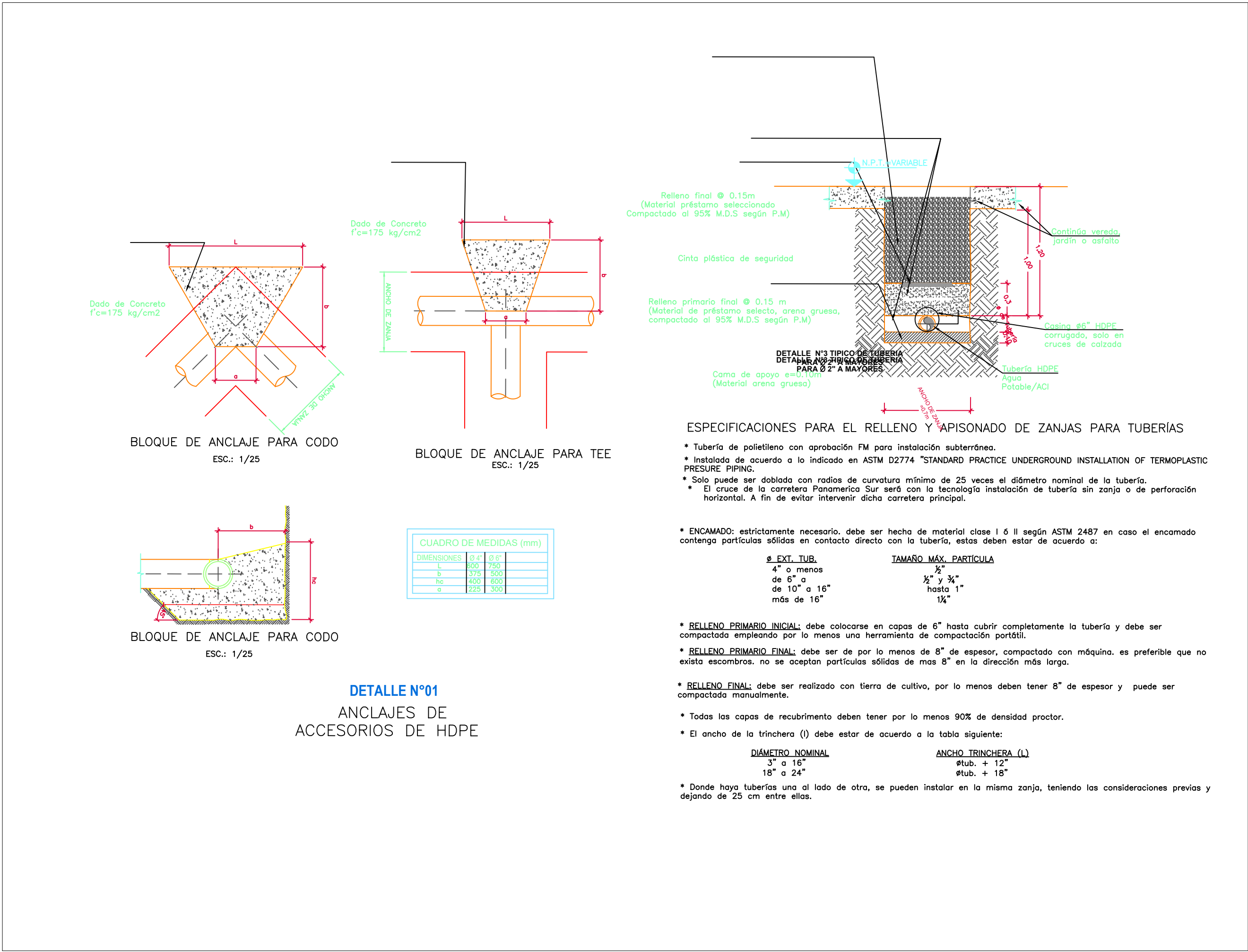
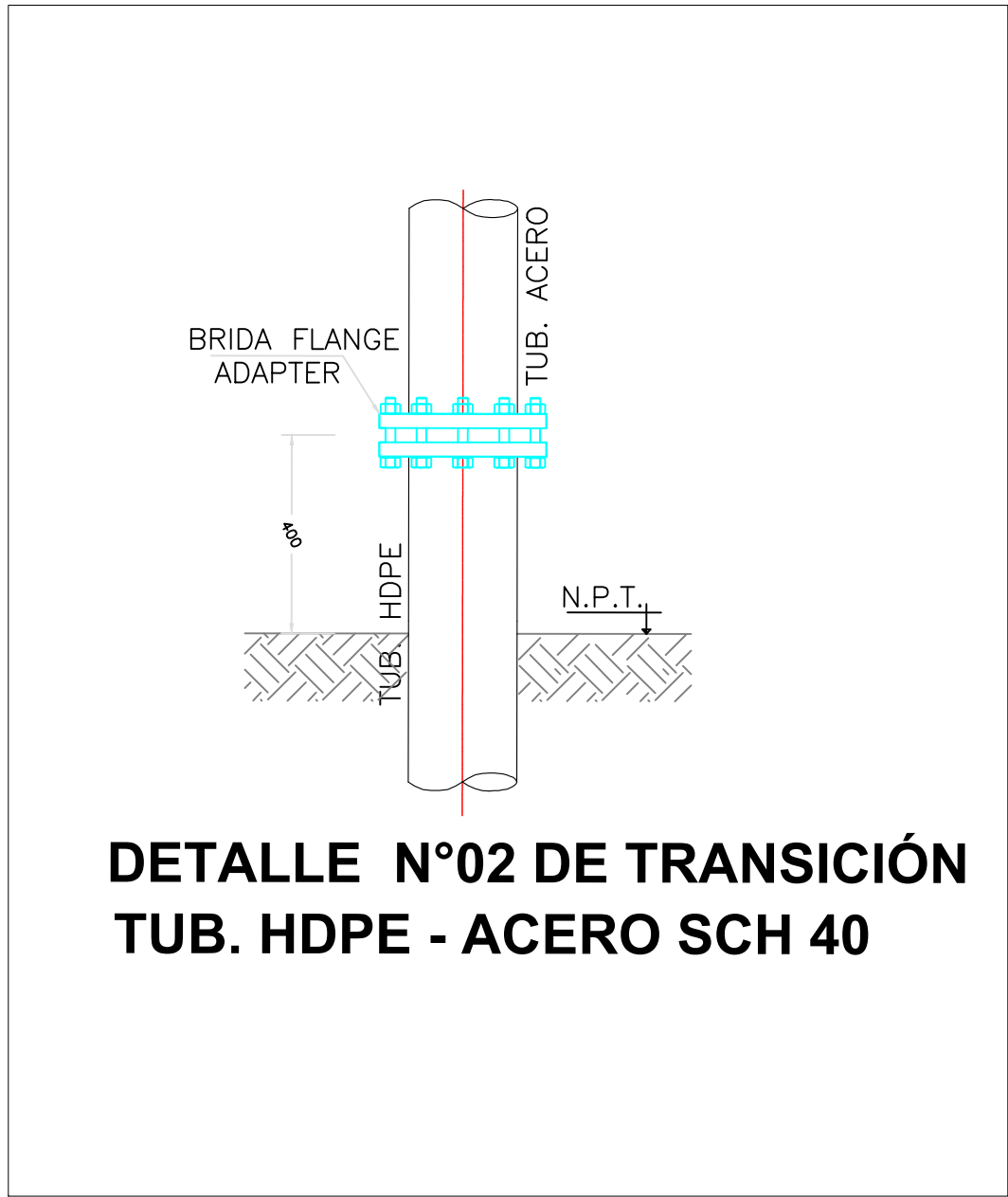
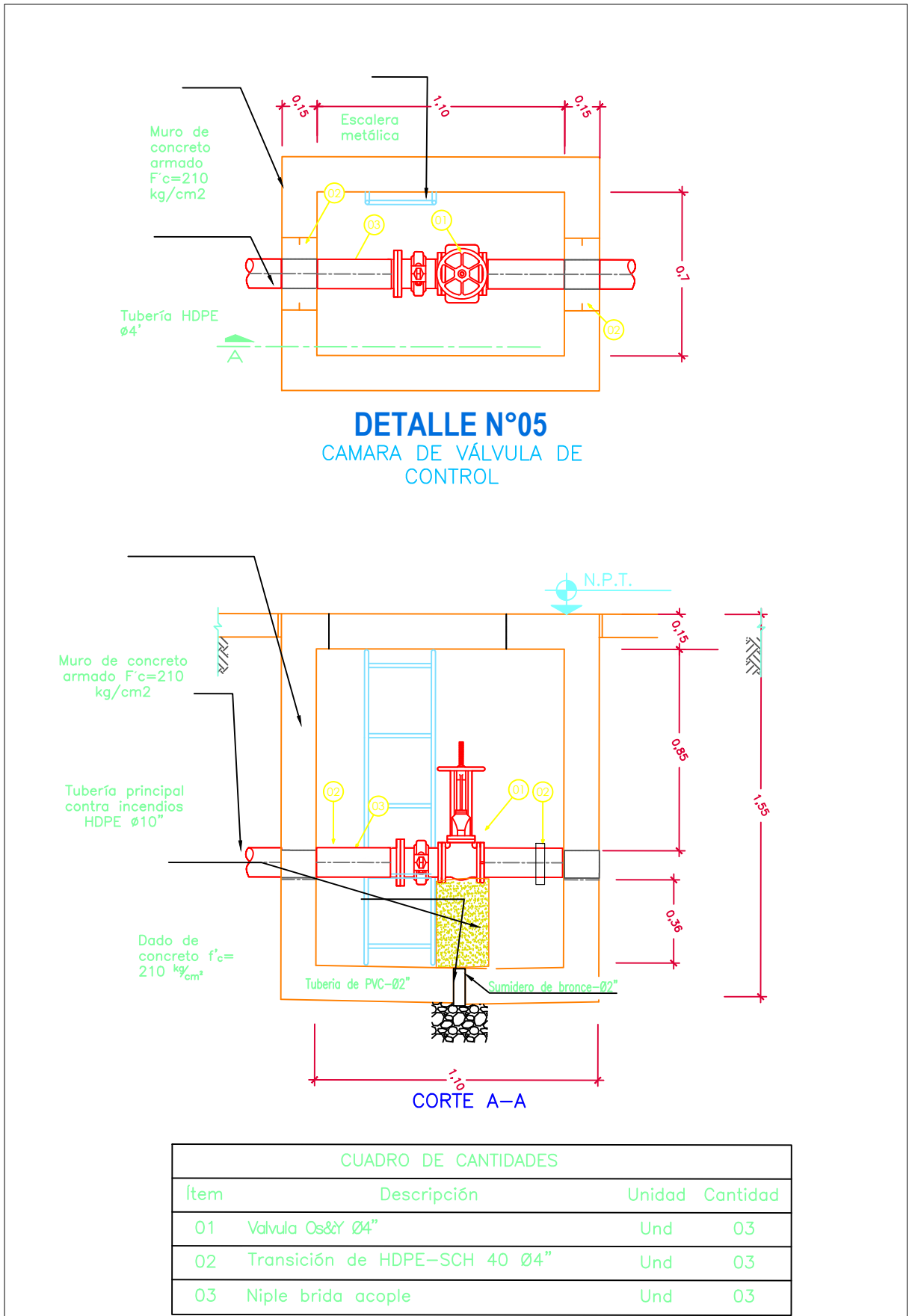
- 1.-LAS TUBERÍAS ENTERRADAS SERÁN DE HDPE ISO 4710 SDR 11 – CLASE 200 – 200 PSI.
- 2.-LAS TUBERÍA AEREAS SERÁN DE ACERO SCHEDULE 40 S/COSTURA GRADO A-53.
- 3.-LAS TUBERÍAS DE ACERO DEBERÁN TENER UNA PREPARACIÓN DE SUPERFICIE CON ARENADO COMERCIAL LUEGO DEBERÁN SER PINTADAS CON BASE EPÓXICA DE 4MILLS DE ESPESOR EN SECO, Y ACABADO EN COLOR RAL 3000 DE4MILLS DE ESPESOR EN SECO, TOTALIZANDO UN ESPESOR DE 8MILLS COMO MINIMO.
- 4.-EN TUBERIA DE ACERO EN PUNTOS QUE SE PUEDA TRANSMITIR TENSION A LA RED GENERADOS POR MOVIMIENTOS DIFERENCIALES DEL EDIFICIO, DEBERA UTILIZARSE UNIONES FLEXIBLES.
- 5.- LAS TUBERÍAS HDPE SE UNIRÁN MEDIANTE EL MÉTODO DE ELECTROFUSIÓN.
- 6.- SE REALIZARÁ PRUEBA VISUAL, COMO PRUEBA DE DOBLEZ CON UNA PROBETA U OTRO ENSAYO PARA VERIFICAR LA CORRECTA UNIÓN.
- 7.-LA PRUEBA HIDROSTÁTICA DE LAS TUBERÍAS SERAN A 200 LBS./PULG.2 DURANTE 120 MINUTOS, ANTES DE LA COLOCACION DEL AISLAMIENTO Y LLENADO DE ELEMENTOS ESTRUCTURALES.

ARREGLO GENERAL 2 DE 3
ESC: 1/250

LEYENDA	
TUBERÍA PROYECTADA Y ENTERRADA DEL SISTEMA DE AGUA CONTRA INCENDIO	
TUBERÍA PROYECTADA Y ADOSADA DEL SISTEMA DE AGUA CONTRA INCENDIO	
CODO 90°, CODO 45°, TEE	
PROTECCIÓN DE TUBERÍA EN CRUCE DE CALZADA	
GABINETES DE MANGUERAS (EXISTENTES)	
VÁLVULA DE CONTROL OS&Y	
SENTIDO DE FLUJO DEL AGUA	
ÁREA VERDE / TERRENO NATURAL	

	LOCAL: PUESTO DE CONTROL ADUANERO TOMASIRI		FECHA: FEBRERO 2023	
	PROYECTO: MEJORAMIENTO DEL SISTEMA DE AGUA CONTRA INCENDIO		PROVINCIA: TACNA	
GERENCIA DE MANTENIMIENTO Y SERVICIOS - IMA DIVISIÓN DE MANTENIMIENTO		Especialidad: SANITARIAS		DEPARTAMENTO: REGION TACNA
		PLANO: ARREGLO GENERAL 2 DE 3		
		SERIE/CLASIFICACIÓN: 1/250 ISO A1	PROFESIONAL: Ing. Anvaro Sánchez	REVISOR: Ing. Luis Breña Silva

IS-03



ESPECIFICACIONES TÉCNICAS

- 1.-LAS TUBERÍAS ENTERRADAS SERÁN DE HDPE ISO 4710 SDR 11 – CLASE 200 – 200 PSI.
- 2.-LAS TUBERIA AEREAS SERÁN DE ACERO SCHEDULE 40 S/COSTURA GRADO A-53.
- 3.-LAS TUBERÍAS DE ACERO DEBERÁN TENER UNA PREPARACIÓN DE SUPERFICIE CON ARENADO COMERCIAL LUEGO DEBERÁN SER PINTADAS CON BASE EPÓXICA DE 4MILLS DE ESPESOR EN SECO, Y ACABADO EN COLOR RAL 3000 DE4MILLS DE ESPESOR EN SECO, TOTALIZANDO UN ESPESOR DE 8MILLS COMO MINIMO.
- 4.-EN TUBERÍA DE ACERO EN PUNTOS QUE SE PUEDA TRANSMITIR TENSION A LA RED GENERADOS POR MOVIMIENTOS DIFERENCIALES DEL EDIFICIO, DEBERA UTILIZARSE UNIONES FLEXIBLES.
- 5.- LAS TUBERÍAS HDPE SE UNIRÁN MEDIANTE EL MÉTODO DE ELECTROFUSIÓN.
- 6.- SE REALIZARÁ PRUEBA VISUAL, COMO PRUEBA DE DOBLEZ CON UNA PROBETA U OTRO ENSAYO PARA VERIFICAR LA CORRECTA UNIÓN.
- 7.-LA PRUEBA HIDROSTÁTICA DE LAS TUBERÍAS SERAN A 200 LBS./PULG.2 DURANTE 120 MINUTOS, ANTES DE LA COLOCACION DEL AISLAMIENTO Y LLENADO DE ELEMENTOS ESTRUCTURALES.