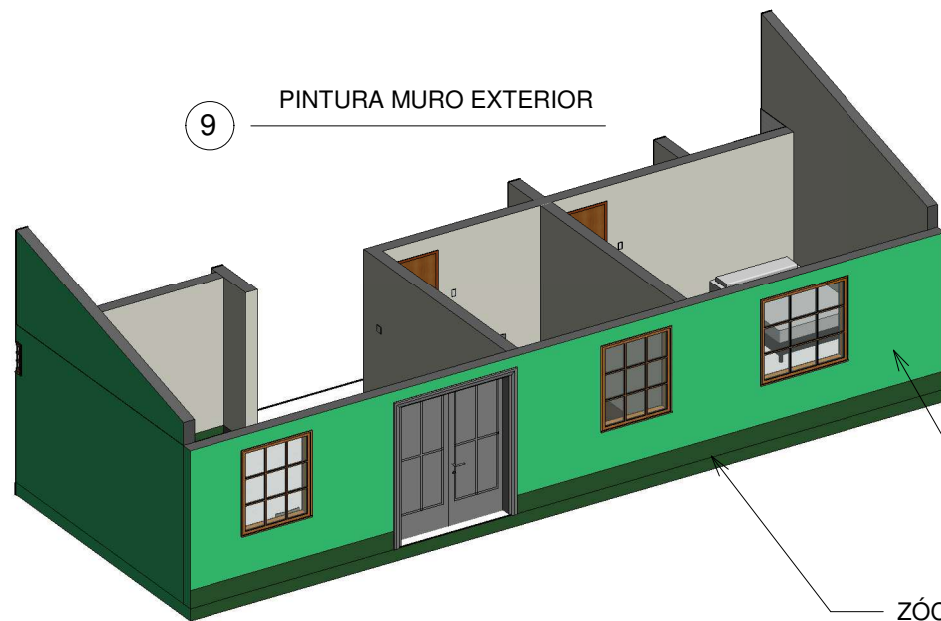


EN ESTA PARTIDA SE REQUIERE LA ELIMINACION DEL URINARIO A NIVEL DE PISO, DEBIENDO INSTALAR UN (01) URINARIO EN LA PARED DE CONFORMIDAD AL ESQUEMA 3D. TAMBIEN SE REALIZARA EL CAMBIO DEL CERAMICO DETERIORADO DEL PISO Y CAMBIO DE TAPAS DE SUMIDEROS

SE DEBERA REALIZAR EL MANTENIMIENTO INTEGRAL (ENCUADRE, LIJADO, PINTADO Y BARNIZADO DE LAS TRES (03) PUERTAS DE LOS SS.SS E INSTALACION DE CHAPA EN LA PUERTA PRINCIPAL Y ARMELLAS EN LAS PUERTAS FLOTANTES

CAMBIO DE LAS TRES (03) LLAVES DE AGUA EN EL LAVATORIO, CAMBIO DE DOS (02) LLAVES DE DUCHA Y CAMBIO DE LAS BOMBAS DE AGUA DE LOS INODOROS

9 PINTURA MURO EXTERIOR



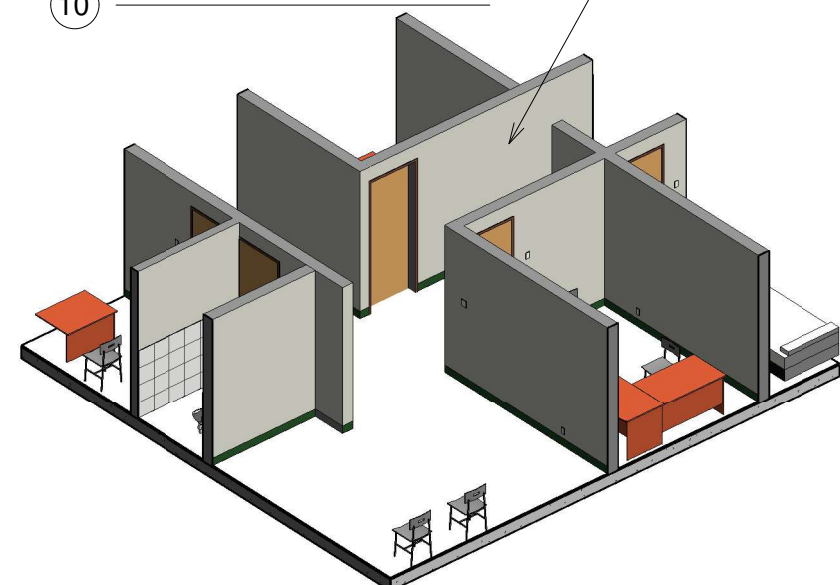
PINTURA DE PARED EXTERIOR VERDE NILO CODIGO CROMA: 4304 (PREVIO LIJADO Y RETIRO DE PINTURA EXISTENTE

ZÓCALOS Y CONTRAZÓCALOS EXTERIOR E INTERIOR CON PINTURA VERDE TENIS, CODIGO CROMA: 4802

PINTURA DEL CERCO PERIMETRICO INTERIOR Y EXTERIOR SERA CON COLOR VERDE NILO Y ZOCALOS CON VERDE TENIS, SIMILAR AL EXISTENTE PREVIO LIJADO Y RETIRO DE PINTURA EXISTENTE

PINTURA DEL MURO INTERIOR CON COLOR BLANCO HUMO, CODIGO CROMA: 0501, ZOCALO CON PINTURA VERDE TENIS, PREVIO LIJADO Y RETIRO DE PINTURA EXISTENTE

10 PINTURA MURO INTERIOR

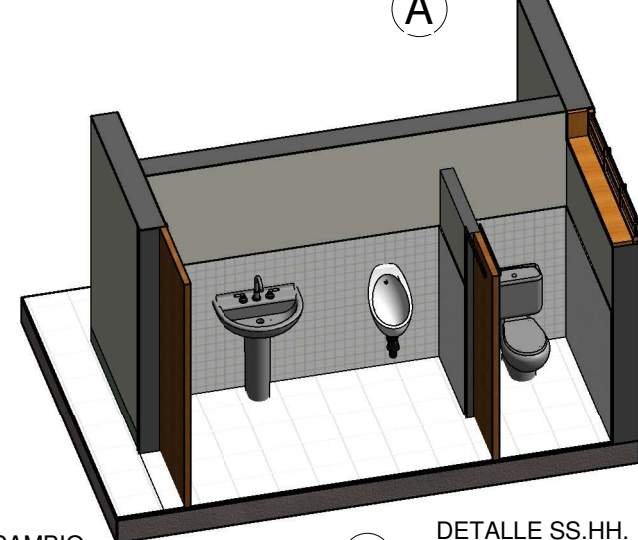


MANTENIMIENTO DE LA MESA DE CONCRETO, CAMBIO DEL CERAMICO EN LA MESA Y PARED, CAMBIO DE LA LLAVE DEL LAVADERO



AREA PISO: 4.99 m2

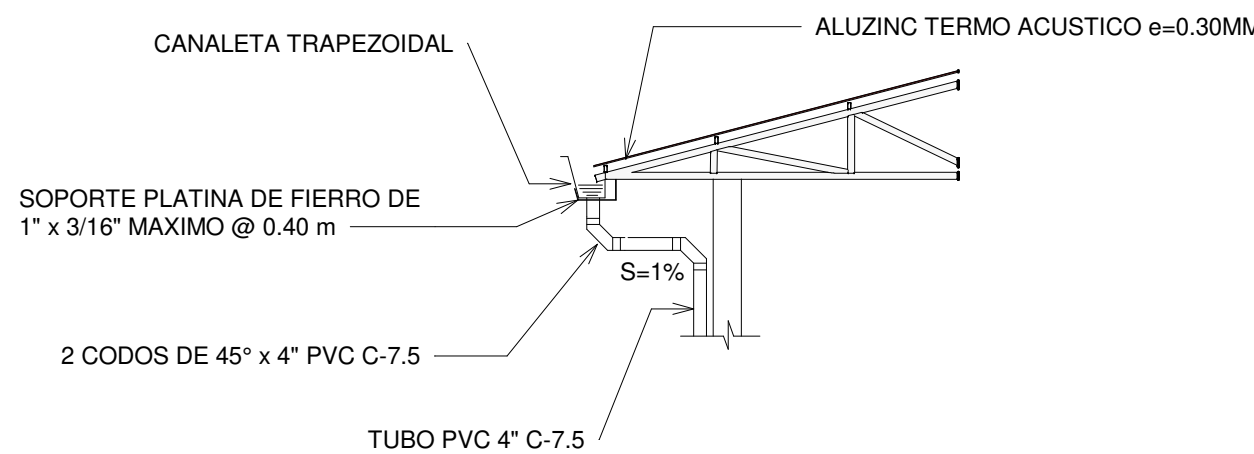
INSTALACION DE PUERTA FLOTANTE PARA LOS SS.HH., Y MANTENIMIENTO INTEGRAL (LIJADO, PINTADO Y BARNIZADO) DE LA PUERTA DE ACCESO PRINCIPAL INCLUYE CAMBIO DE CHAPA



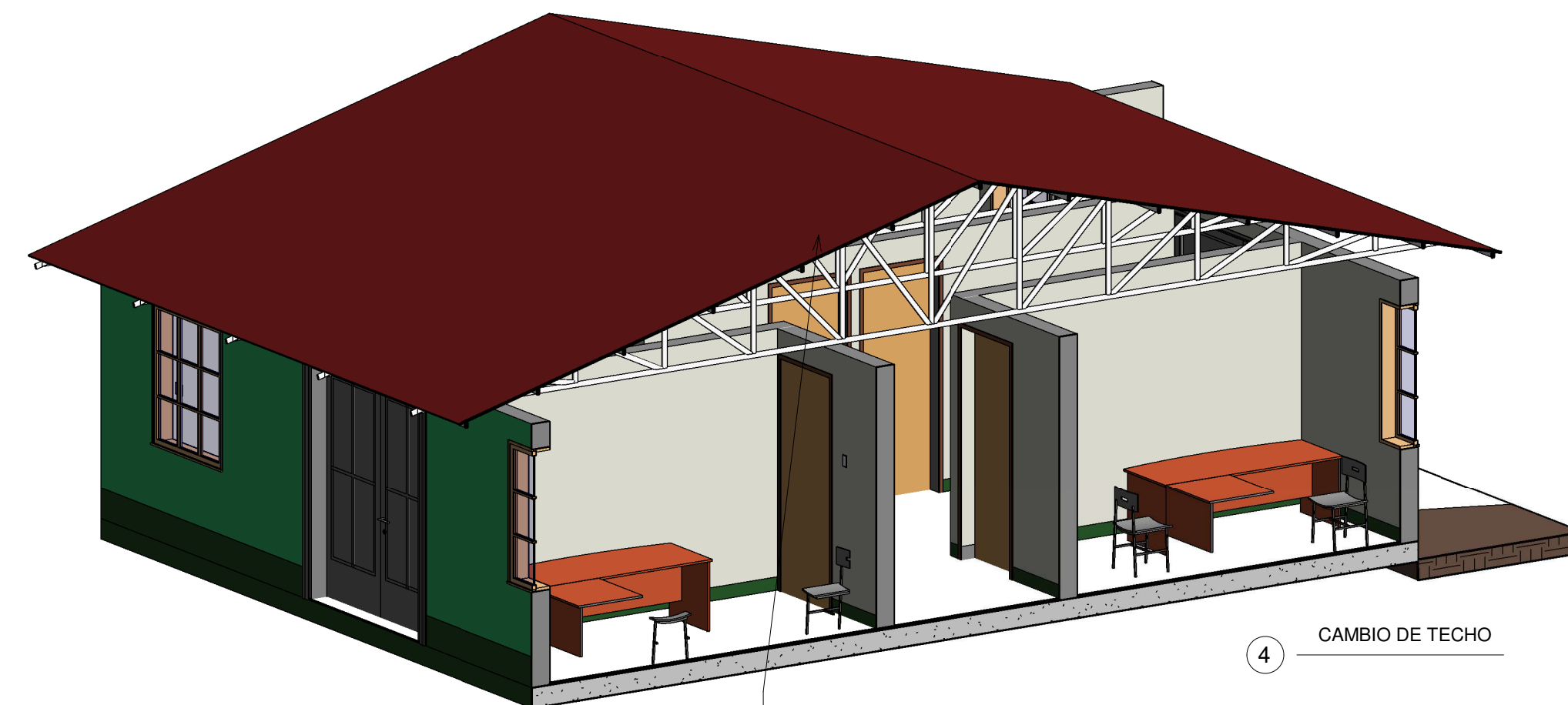
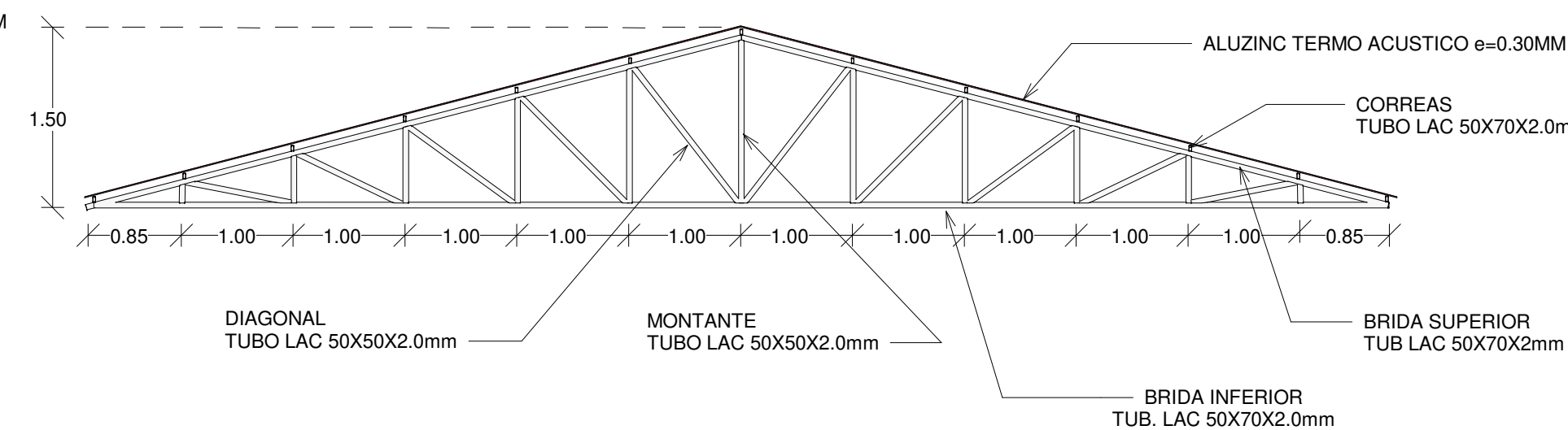
2 DETALLE SS.HH.

EN ESTA PARTIDA SE REQUIERE EL CAMBIO DEL CERAMICO DE PISO, MANTENIMIENTO DEL SISTEMA DE AGUA, DE LAVATORIO, URINARIO E INODORO

6 DETALLE DE EVACUACION DE AGUAS PLUVIALES EN TIJERAL1



5 DETALLE DEL TIJERAL



4 CAMBIO DE TECHO

ESTA PARTIDA REQUIERE EL RETIRO DE LA CUBIERTA EXISTENTE EN EL PRIMER MODULO, PARA LA INSTALACION DE CERCHAS DE ACERO (TIJERALES DE TUBO LAC 50x70 mm e=2) CON CUBIERTA DE ALUZINC COLOR ROJO DE e=0.30 mm; ASI MISMO SE REALIZARA EL CAMBIO DE CIELO RASO DE TODO EL PRIMER BLOQUE CON LA INSTALACION DE CIELO RASO SUSPENDIDO DE FIBROCEMENTO INCLUYE CANALETA Y MONANTES EN AMBAS CAIDAS

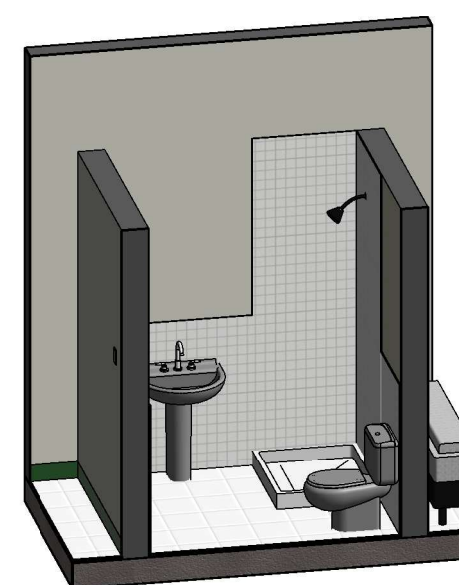
SE REALIZARA EL MANTENIMIENTO DE LA CUBIERTA EN LOS PUNTOS DONDE EXISTA FILTRACION DE AGUA AL CIELO RASO Y LIMPIEZA DE CANALETAS



SE REALIZARA EL CAMBIO DE TODOS LOS TOMACORRIENTES DE LA INFRAESTRUCTURA

SE REALIZARA EL CAMBIO DE TODOS LOS INTERRUPTORES Y LUMINARIAS DE LA INFRAESTRUCTURA

EN ESTA PARTIDA SE REQUIERE EL CAMBIO DEL CERAMICO DE PISO, MANTENIMIENTO DEL SISTEMA DE AGUA, DE LAVATORIO, URINARIO E INODORO



AREA PISO: 3.46 M2

3 SS.HH. COMISARIO

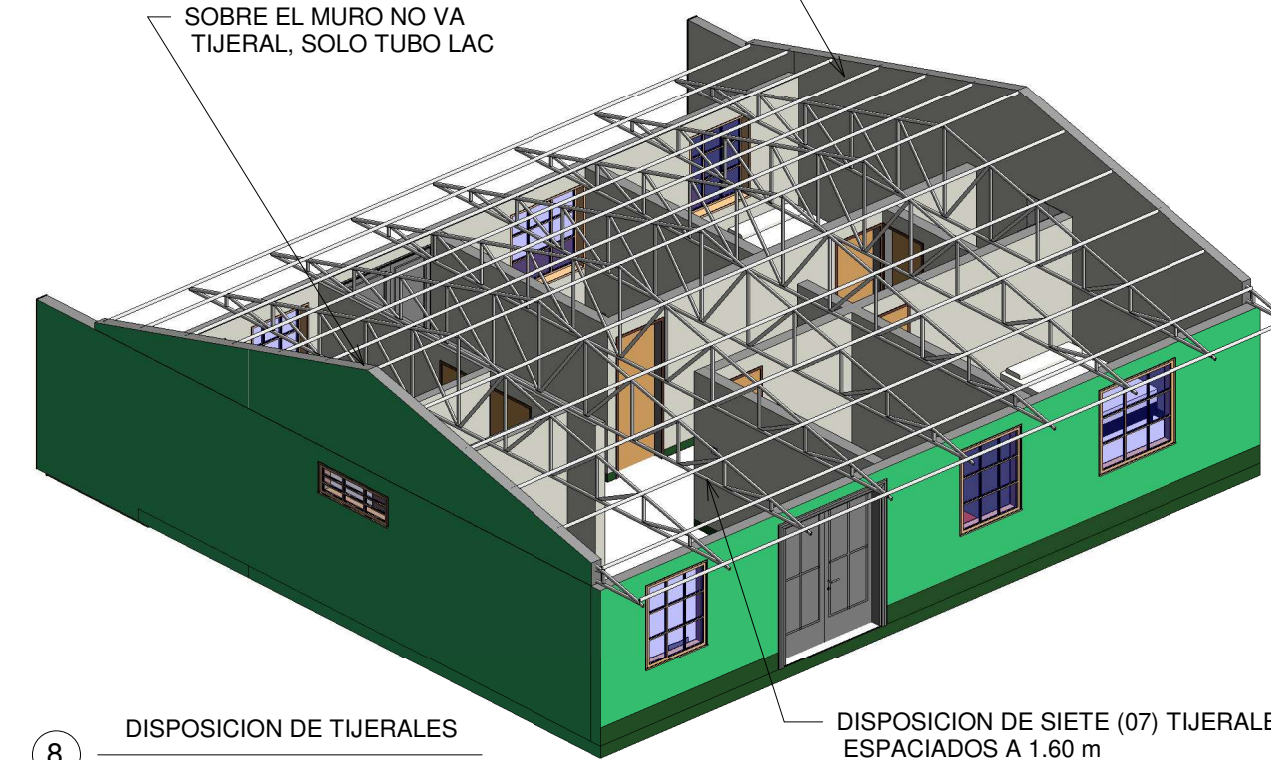
PLANO PLANTA PRIMER NIVEL

1 PLANO DETALLES

1 : 100



DISPOSICION DE CORREAS, ESPACIADOS A LA ALTURA DE LOS MONTANTES DEL TIJERAL



8 DISPOSICION DE TIJERALES

DISPOSICION DE SIETE (07) TIJERALES ESPACIADOS A 1.60 m

	Proyecto:	SERVICIO DE MANTENIMIENTO PREVENTIVO Y CORRECTIVO DE LA INFRAESTRUCTURA DE LA CPNP COTARUSE								
	Plano:	GENÉRICO								
	Propietario:	MININTER - PNP								
	Dibujo:	Ing. Civil J.L.H.								
	Ubicación:	Plaza de Armas S/N Cotaruse								
	Distrito:	Cotaruse	Provincia:	Aymaraes	Región:	Apurímac	Fecha:	Febrero-2024	Escala:	Indicada