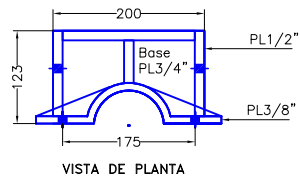
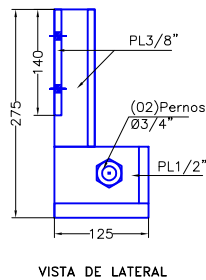
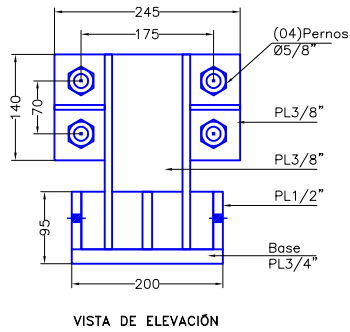


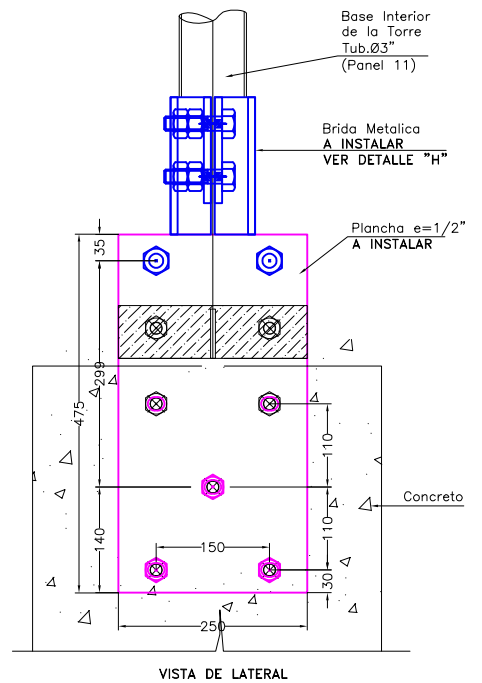
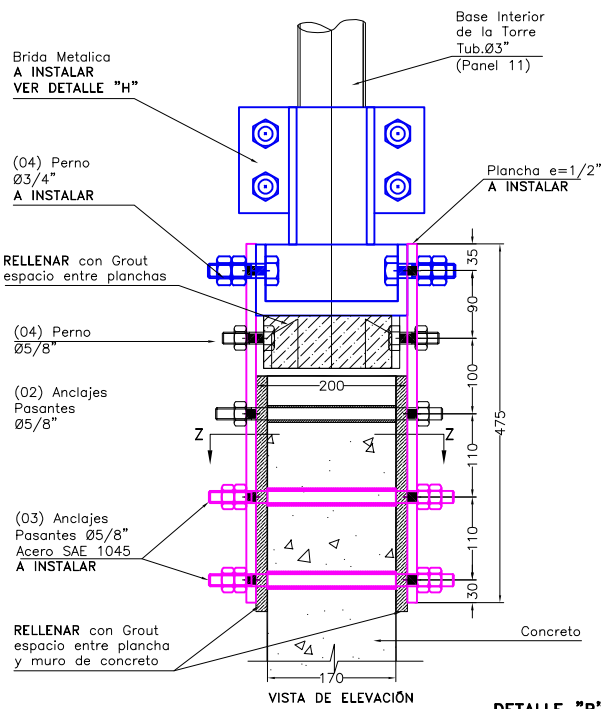
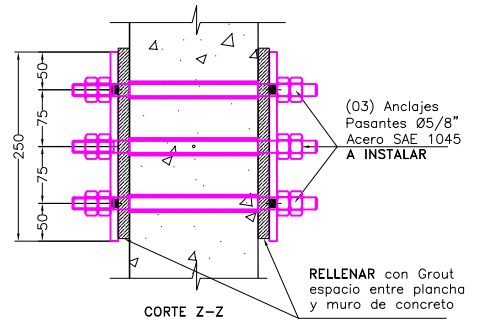
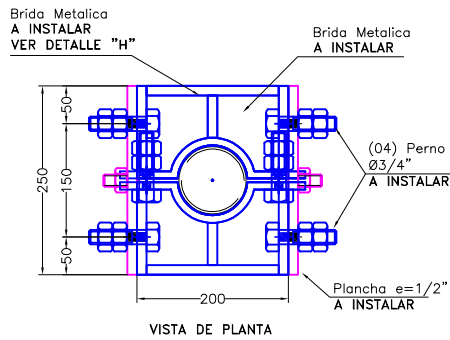
NOTA:  
Verificar dimensiones en obra para proceder con la fabricación



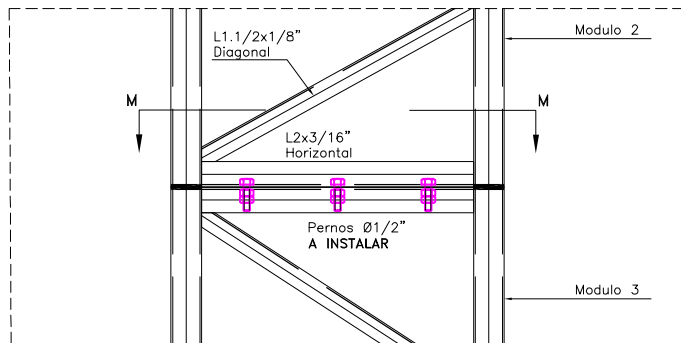
DETALLE "H"  
BRIDA METALICA  
ESC 1:10



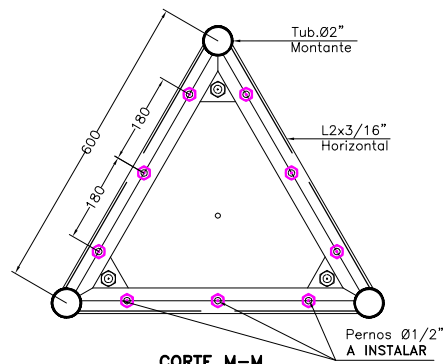
Para los anclajes de Ø5/8\"/>  
considerar la siguiente  
dimensione para los  
agujeros en plancha.



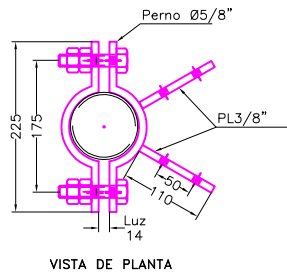
DETALLE "B" (REFORZAR)  
EMPALME-MONTANTE INFERIOR  
ESC 1:10



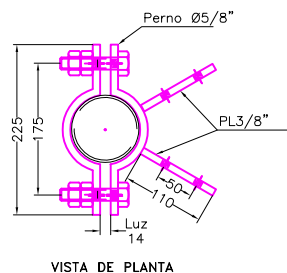
CONEXIÓN DE MODULOS 2-3  
DETALLE "P"  
(INSTALACIÓN DE PERNOS)  
ESC 1:15



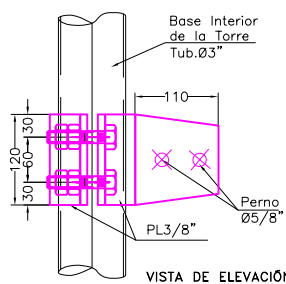
CORTE M-M  
ESC 1:15



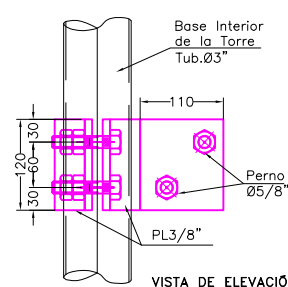
VISTA DE PLANTA



VISTA DE PLANTA



ABRAZADERA METALICA-HORIZONTALES  
DETALLE "D"  
A INSTALAR  
ESC 1:10



ABRAZADERA METALICA-DIAGONALES  
DETALLE "C"  
A INSTALAR  
ESC 1:10

RICARDO  
ALCAHUMAN NIANANI  
INGENIERO CIVIL  
Reg. CIP N° 148525



ESCALA:  
INDICADAS  
OCTUBRE 2020

EM-03

NÚMERO DE LAMINA:

PLANO:  
Torre Autosoportada  
h=18m  
REFORZAMIENTO (I)

CLIENTE:  
SEDAPAL

ETAPA:

PROFESIONAL:  
RICARDO ALCAHUMAN M.  
CIP 148525

ESPECIALIDAD:  
ESTRUCTURAS

PROPIETARIO:  
SEDAPAL

REVISADO POR:

FECHA

1

2

3

4

APROBADO POR:

