

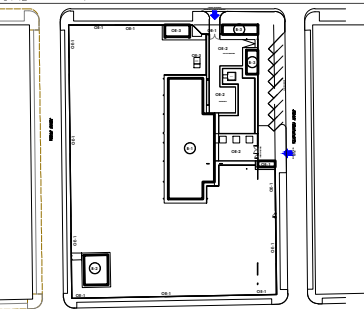
PROYECTO:
"MEJORAMIENTO DE LOS SERVICIOS DE
SAUD DEL PUESTO DE SAUD MAVILA,
DEL CENTRO POBLADO MAVILA DEL
DISTRITO DE LAS PIEDRAS - PROVINCIA
DE TAMBOPATA - DEPARTAMENTO DE
MADRE DE DIOS"

ESPECIALIDAD:

INSTALACIONES
SANITARIAS

PLANO:
BLOQUE OE-03
CUARTO DE
MAQUINAS Y
CISTERNA

UBICACIÓN:
PROVINCIA: MADRE DE DIOS
DISTRITO: TAMBOPATA
SECTOR: LAS PIEDRAS
CENTRO POBLADO MAVILA
AFEP



LEYENDA		
TIPO	DESCRIPCION	Nº FOLIO
OBRA NUEVA	INFRAESTRUCTURA NUEVA	
	01-01: OFICINA CONSULTA EXTERNA-PATOLOGIA CLINICA - FARMACIA, LABORATORIO Y SUBESTACION	
	01-02: RESIDENCIA DEL PERSONAL	
	01-03: EPS, ADMINISTRACION, GESTION DE LA INFORMACION, ALMACEN DE FARMACOS, ALMACEN, SALAS DE ATENCION	
	01-04: OFICINA PRINCIPAL, INGRESO SECUNDARIO Y OFICINA DE ATENCION	
OBRAS EXTERIORES	02-01: VENTILADOR, SANEAMIENTO, JARDINES, PATIO DE MANEJO	
	02-02: TANQUE CISTERNA - CUARTO DE MAQUINA	
	02-03: TANQUE CISTERNA - CUARTO DE MAQUINA	

REVISADO:

FECHA:

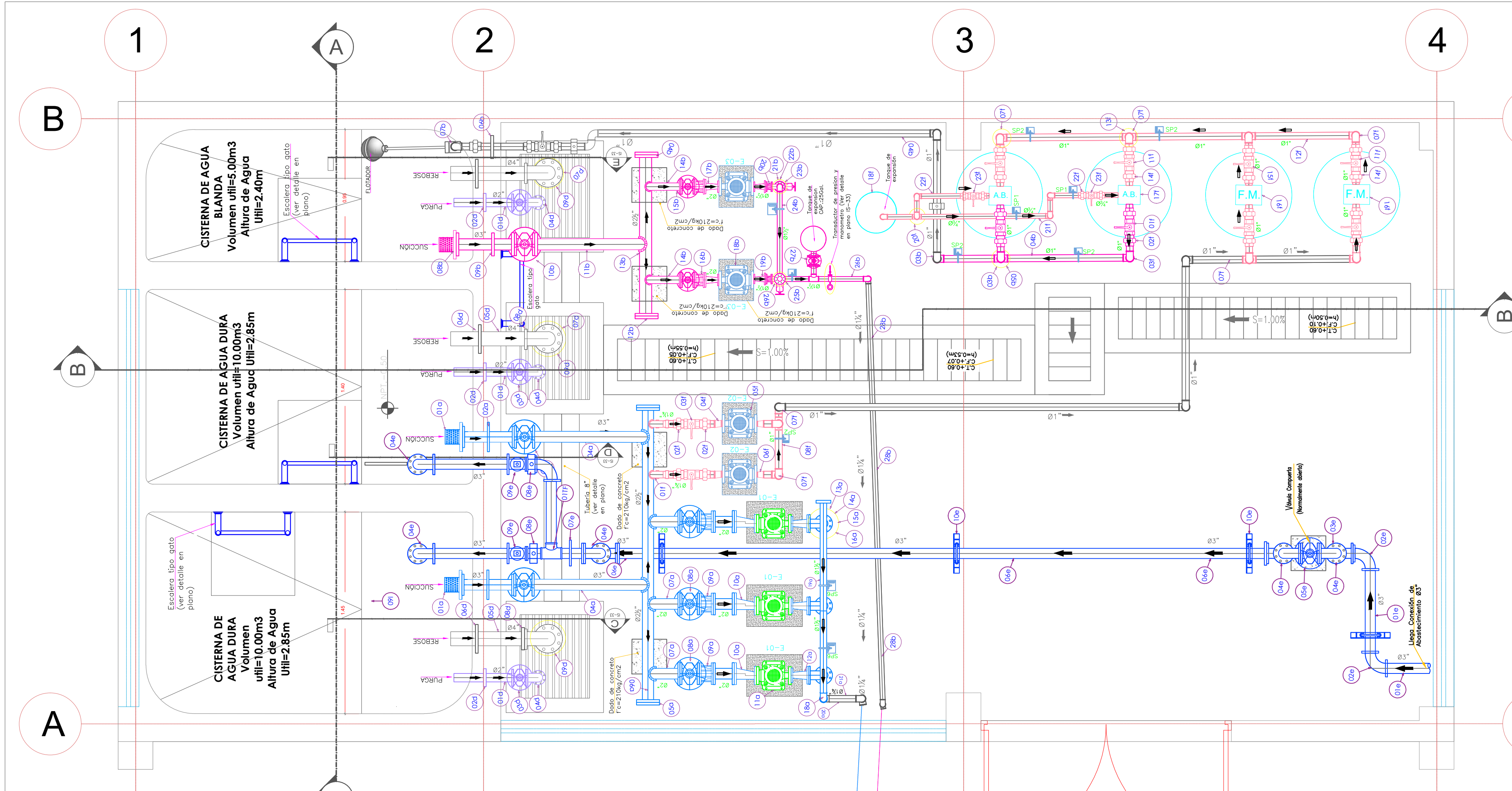
Abril del 2024

ESCALA:

1:250

LAMINA
I.S.

02



PLANO DE PLANTA OE-03: CUARTO DE MAQUINAS Y CISTERNAS

ESC: 1/50

CUADRO DE ITEM SISTEMA DE ABLANDAMIENTO			
CODIGO	DESCRIPCION	UNIDAD	CANTIDAD
01f	NIPLE Ø1.1/4", ACERO INOXIDABLE 304, SOLDADO.	UND	02
02f	UNION UNIVERSAL Ø1.1/4", RR.	UND	04
03f	VÁLVULA DE COMPUERTA Ø1.1/4", RR.	UND	02
04f	REDUCCION EXCENTRICA, RR.	UND	02
05f	ELECTROBOMBA PARA EL SISTEMA DE ABLANDAMIENTO	UND	02
06f	REDUCCION CONCENTRICA, RR.	UND	02
07f	CODO 90°xØ1", ACERO INOXIDABLE 304, RR.	UND	23
08f	TUBERIA Ø1", ACERO INOXIDABLE 304, RR.	M	8.8
13f	TEE 90°xØ1", ACERO INOXIDABLE 304, RR.	UND	04
14f	UNION UNIVERSAL Ø1", RR.	UND	12
15f	VÁLVULA DE CONTROL Ø1", RR.	UND	06
16f	FILTRO MULTIMEDIA AUTOMATICO	UND	02
17f	ABLANDADOR AUTOMATICO	UND	02
18f	TANQUE SALMUERA	UND	01
19f	CODO 90°xØ3/4", ACERO INOXIDABLE 304, RR.	UND	08
20f	TEE Ø3/4", ACERO INOXIDABLE 304, RR.	UND	01
21f	TUBERIA Ø3/4", ACERO INOXIDABLE 304, RR.	M	2.0
22f	UNION UNIVERSAL Ø3/4", RR.	UND	04
23f	VÁLVULA DE CONTROL Ø3/4", RR.	UND	02

CUADRO DE ITEM SISTEMA DE REBOSE, PURGA Y DRENAJE			
CODIGO	DESCRIPCION	UNIDAD	CANTIDAD
01d	TUBERIA DE ACERO INOXIDABLE 304-Ø2"	M	3.2
02d	BRIDA ROMPEAGUA, DE ACERO INOXIDABLE 304-Ø2"	UND	3
03d	VÁLVULA COMPUERTA Ø2"	UND	3
04d	CODO 90°x2", ACERO INOXIDABLE 304	UND	3
05d	TUBERIA DE ACERO INOXIDABLE 304-Ø4"	M	1.5
06d	BRIDA ROMPEAGUA DE ACERO INOXIDABLE 304-Ø4"	UND	3
07d	CODO 90°x4", ACERO INOXIDABLE 304, BB	UND	3
08d	BRIDA PARA Ø4", ACERO INOXIDABLE 304	UND	3
09d	TUBERIA Ø4", ACERO INOXIDABLE 304	M	9.0

CUADRO DE ITEM LINEA DE ALIMENTACION DE AGUA DURA			
CODIGO	DESCRIPCION	UNIDAD	CANTIDAD
01e	TUBERIA Ø3", PVC-CLASE 10, SP	M	1.1
02e	CODO 90°xØ3", PVC, SP	UND	2
03e	TRANSICION Ø3", PVC a ACERO INOXIDABLE 304	UND	1
04e	CODO 90°xØ3", ACERO INOXIDABLE, BB	UND	8
05e	VÁLVULA COMPUERTA Ø3", BB.	UND	1
06e	TUBERIA Ø3", ACERO INOXIDABLE 304, BB	M	10.00
07e	BRIDA ROMPE AGUA Ø3", ACERO INOXIDABLE 304, BB	UND	1
08e	COLGADOR TIPO GOTA PARA TUBERIA Ø3"	UND	2
09e	VÁLVULA DE CONTROL DE NIVEL Ø3", HD, BB	UND	2
10e	SOPORTE SP5-Ø3"	UND	3

CUADRO DE ITEM SISTEMA DE AGUA BLANDA			
CODIGO	DESCRIPCION	UNIDAD	CANTIDAD
01b	VÁLVULA DE CONTROL-Ø1"	UND	3
02b	UNION UNIVERSAL-Ø1"	UND	6
03b	CODOx90°, DE ACERO INOXIDABLE-Ø1"	UND	10
04b	TUBERIA, DE ACERO INOXIDABLE 304-Ø1"	M	5.6
05b	TEE, DE ACERO INOXIDABLE 304-Ø1"	UND	1
06b	BRIDA ROMPE AGUA, DE ACERO INOXIDABLE 304-Ø1"	UND	1
07b	VÁLVULA FLOTADOR, BRONCE	UND	1
08b	CANASTILLA DE SUCCION ACERO INOXIDABLE 304-Ø3", BB	UND	1
09b	BRIDA ROMPE AGUA, ACERO INOXIDABLE, BB-Ø3"	UND	1
10b	VÁLVULA COMPUERTA Ø3", ELASTOMERICA,	UND	1
11b	NIPLE, SOLDADO DE ACERO INOXIDABLE 304-Ø3"	UND	1
12b	BRIDA CIEGA, DE ACERO INOXIDABLE-Ø2½"	UND	2
13b	MANIFOLD, ACERO INOXIDABLE 304, Ø2½"xØ2"	UND	1
14b	NIPLE SOLDADO DE ACERO INOXIDABLE 304, Ø2"	UND	2
15b	VÁLVULA COMPUERTA-Ø2"	UND	2
16b	JUNTA FLEXIBLE-Ø2"	UND	2
17b	REDUCCION EXCENTRICA, ACERO INOXIDABLE	UND	2
18b	ELECTRO BOMBA PARA EL SISTEMA DE AGUA BLANDA	UND	2
19b	REDUCCION CONCENTRICA, ACERO INOXIDABLE	UND	2
20b	JUNTA FLEXIBLE-Ø1½"	UND	2
21b	CODO 90°x1½", ACERO INOXIDABLE 304	UND	9
22b	VÁLVULA COMPUERTA Ø1½"	UND	2
23b	VÁLVULA CHECK Ø1½", BRONCE	UND	2
24b	NIPLE DE COBRE Ø1½"	UND	1
25b	TEE Ø2"x1½", COBRE, SOLDABLE	UND	1
26b	CODO 90°xØ1½", COBRE, SOLDABLE	UND	3
27b	VÁLVULA COMPUERTA Ø1½", BRONCE	UND	1
28b	TUBERIA Ø1½", COBRE TIPO K, SOLDABLE	M	4.35

CUADRO DE ITEM SISTEMA DE AGUA FRIA			
CODIGO	DESCRIPCION	UNIDAD	CANTIDAD
01a	CANASTILLA DE SUCCION, ACERO INOXIDABLE Ø3",	UND	2
02a	BRIDA ROMPE AGUA, ACERO INOXIDABLE 304-Ø3"	UND	2
03a	VÁLVULA COMPUERTA Ø3" ELASTOMÉRICA, BB.	UND	2
04a	NIPLE SOLDADO, ACERO INOXIDABLE 304, BB-Ø3"	UND	2
05a	BRIDA CIEGA, DE ACERO INOXIDABLE 304, BB-Ø3"	UND	2
06a	MANIFOLD, ACERO INOXIDABLE 304-Ø3"xØ2½"x2"	UND	1
07a	NIPLE SOLDADO, DE ACERO INOXIDABLE 304-Ø2"	UND	3
08a	VÁLVULA COMPUERTA, BB-Ø2"	UND	3
09a	UNION FLEXIBLE Ø2"	UND	3
10a	REDUCCION EXCENTRICA DE ACERO INOXIDABLE 304-Ø2"xØ1½"	UND	3
11a	ELECTROBOMBA PARA SISTEMA AGUA FRIA	UND	3
12a	REDUCCION EXCENTRICA DE ACERO INOXIDABLE 304-Ø2"xØ1½"	UND	3
13a	CODO 90°xØ2½", ACERO INOXIDABLE 304	UND	3
14a	JUNTA FLEXIBLE Ø2½"	UND	3
15a	VÁLVULA CHECK-Ø2½"	UND	3
16a	VÁLVULA COMPUERTA, BB-Ø2½"	UND	3
17a	BRIDA CIEGA, DE ACERO INOXIDABLE 304, BB-Ø1½"	UND	1
18a	CODO 90°xØ1½", COBRE TIPO K	UND	1
19a	MANIFOLD DE COBRE TIPO K, Ø4"x2.1/2".	UND	1
20a	TUBERIA Ø1½" COBRE TIPO K.	M	0.5
21a	CODO 90°xØ1½", COBRE TIPO K	UND	4