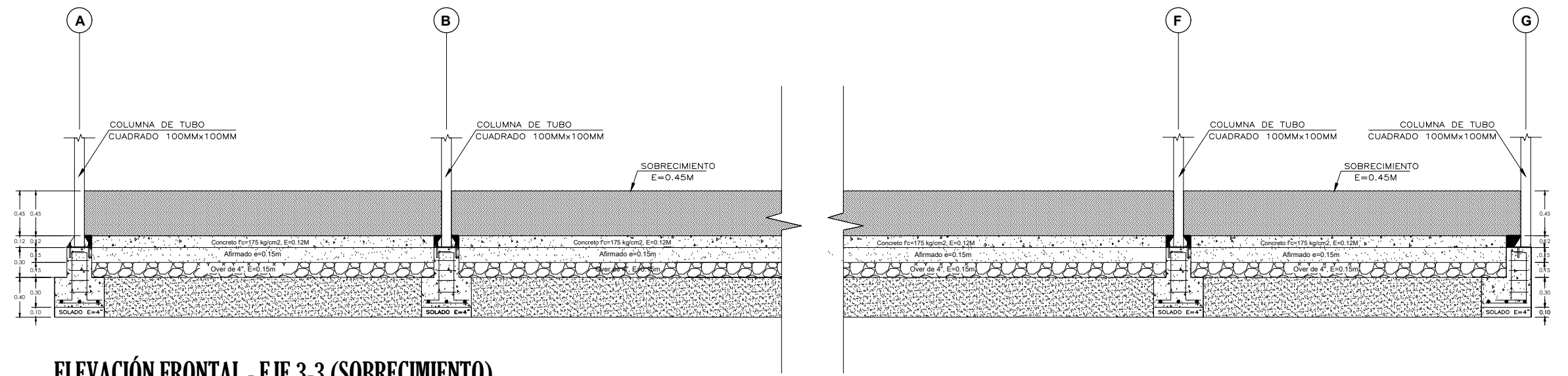
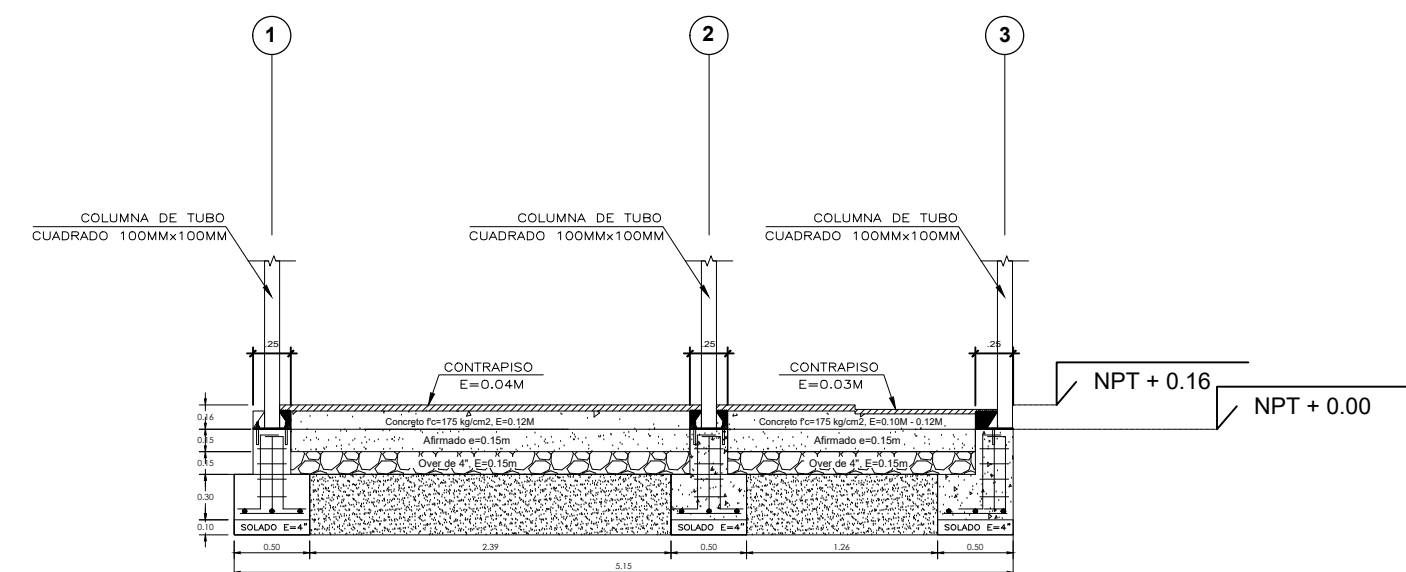


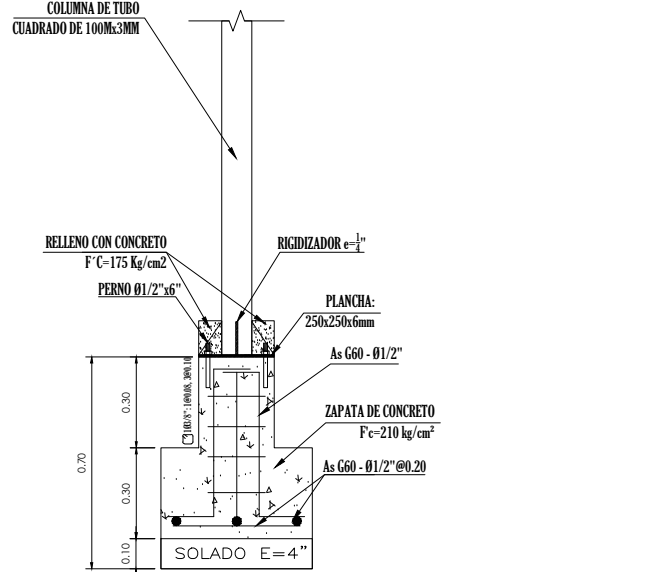
PLANTEAMIENTO GENERAL - CIMENTACIÓN
ESC. 1:50



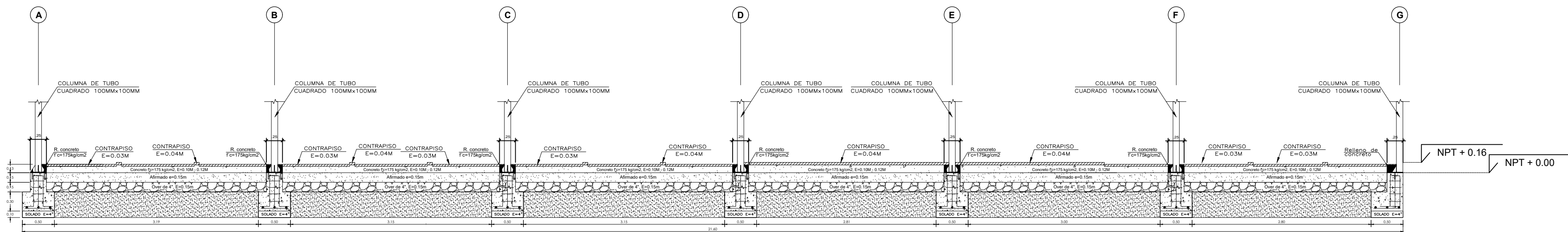
ELEVACIÓN FRONTAL - EJE 3-3 (SOBRECIMIENTO)
ESC. 1:25



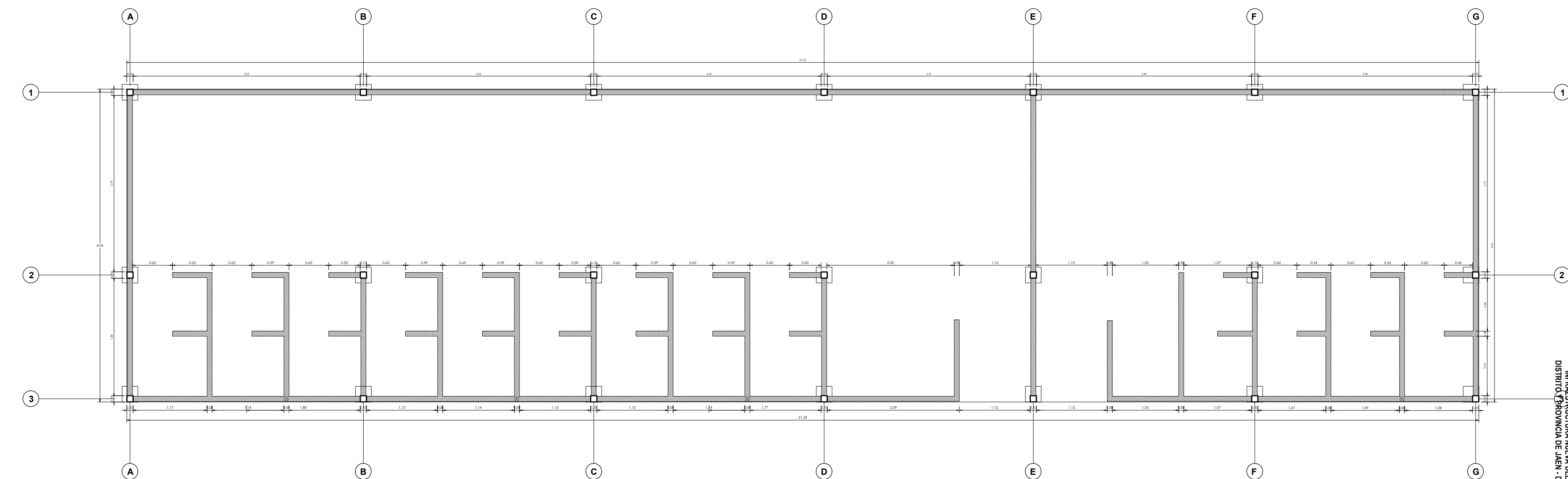
CORTE A-A
ESC. 1:25



DETALLE DE CIMENTACION
ESC. 1:25



CORTE 3-3
ESC. 1:50



PLANTEAMIENTO GENERAL - SOBRECIMIENTO
ESC. 1:50

ESPECIFICACIONES TÉCNICAS:

- El material de las planchas de cobertura debe tener baja transmisión térmica, ser impermeable, no propagar el frío y ser resistente a impactos.
- Todos los elementos metálicos deberán ser pintados a dos manos, con con pintura anticorrosiva esmalte acrílico.
- La resistencia específica del concreto para pedestal y zapatas sera $f_c=210\text{kg/cm}^2$.
- La resistencia a la fluencia del acero corrugado es de $f_y=4200\text{kg/cm}^2$.
- Solados tendrán una resistencia de $f_c=100\text{kg/cm}^2$.
- Las tubos y planchas de acero a usar serán del tipo estructural del tipo acero al carbono y deberán de cumplir con la normativa ASTM A500.
- Usar cemento tipo MS en pedestales.

CUADRO DE COLUMNAS	
TIPO	DETALLE
P1	C. CUAD.: 0.25 x 0.25 5 Ø 1/2" 180 S" 180 S" 389.10 ● Acero 1/2"

ESCALA: 1/10

CUADRO DE ZAPATAS					
TIPO	CANTIDAD	DIMENSIONES			ACERO
		LADO (EJE X)	LADO (EJE Y)	PERALTE	
Z1	12	0.50	0.50	0.30	Ø1/2" @0.20
Z2	08	0.50	0.50	0.30	Ø1/2" @0.20
Z3	01	0.50	0.50	0.30	Ø1/2" @0.20

ESCALA: 1/10

GREISY LISETT RANGEL YAJAMAN, O
INGENIERA CIVIL
REG. CIP 243365



SERVICIO: "ACONDICIONAMIENTO E IMPLEMENTACIÓN DE VESTUARIOS PARA PERSONAL ASISTENCIAL EN LA NUEVA INFRAESTRUCTURA DEL HOSPITAL GENERAL DE JAÉN, DISTRITO Y PROVINCIA DE JAÉN - DEPARTAMENTO DE CAJAMARCA"

UBICACIÓN: DEPARTAMENTO : CAJAMARCA
PROVINCIA : JAÉN
DISTRITO : CAJAMAMUROS
DIRECCIÓN N° : 1289

ESPECIALIDAD: ESTRUCTURAS
LÁMINA: CIMENTACIÓN, PEDESTAL ARMADO Y SOBRECIMIENTO

ESCALA: INDICADA
PROFESIONAL RESPONSABLE: ING. GREISY LISETT RANGEL YAJAMAN
CIP N° 243365
FECHA : AGOSTO - 2023
UNIDAD DE MANTENIMIENTO Y SERVICIOS GENERALES

E-01