

INFORME N°0010-2025-MAAC

A : SEÑORES
PROGRAMA EDUCACIÓN BÁSICA PARA TODOS - UNIDAD
EJECUTORA 026
Calle Del Comercio Nro. 193 - San Borja

ATENCION : SR. WALTER SANTOS GALDOS MORALES.
Dirección de Educación Básica para Estudiantes con
Desempeño Sobresaliente y Alto Rendimiento

DE : ING. CIP. MIGUEL ANGEL, ARRIOLA CAQUE
EXPERTO PROFESIONAL

ASUNTO : SERVICIO PROFESIONAL DE ESPECIALISTA L PARA LA
EVALUACIÓN TÉCNICA DE LAS MUESTRAS DEL ITEM
PAQUETE, PARA LA "ADQUISICIÓN DE UNIFORMES DE
GALA PARA LOS ESTUDIANTES DE LOS COLEGIOS DE
ALTO RENDIMIENTO PARA EL 2025"

REFERENCIA : ORDEN DE SERVICIO N° 0002269

FECHA : LIMA, 08 de mayo del 2025

Me dirijo a usted en relación con el procedimiento de selección correspondiente a la Licitación Pública N.° 003-2024-MINEDU/UE 026, cuyo objeto es la "Adquisición de uniformes de gala para los estudiantes de los Colegios de Alto Rendimiento para el año 2025".

En ese contexto, y conforme a lo solicitado mediante el documento de la referencia, la Entidad requirió el servicio de evaluación técnica de las muestras presentadas por los postores participantes en el referido proceso de selección. Dicha evaluación esta a cargo de mi persona, donde luego de concluir con la revisión de las muestras presentadas por los postores participante al proceso. emitiré el informe técnico determinado el cumplimiento estricto de las especificaciones técnicas establecidos en las bases del proceso de la selección

En tal sentido, se hace entrega del siguiente documento:

- Informe Técnico N.° 0010-2025-MAAC, referido a la evaluación de las muestras presentadas por los postores de la convocatoria, el cual incluye un análisis

Página 1 de 66


MIGUEL ANGEL
ARRIOLA CAQUE
INGENIERO INDUSTRIAL
Reg. CIP No 230951

técnico sobre la conformidad o no conformidad de las muestras de borceguíes correspondientes al ítem/paquete 1, así como la conclusión pertinente respecto a la admisibilidad de las propuestas que cumplen con los requisitos para continuar en las siguientes etapas del proceso.

Cabe señalar que las muestras correspondientes al ítem 1 de la Licitación Pública N.º 003-2024-MINEDU/UE 026. fueron recepcionadas por la Entidad, y presentadas por el responsable del órgano encargado de las contrataciones del Programa Educación Básica para Todos - Unidad Ejecutora 026. En calidad de asesor profesional con experiencia en la materia, participé en la revisión técnica de las mismas.

La evaluación de las muestras se realizó el día lunes 08 de mayo de 2025 en las instalaciones de la Entidad: Av. La Poesía 155, San Borja. Finalizada la revisión, los productos fueron devueltos al responsable del órgano encargado, en las condiciones en que fueron recibidos.

Sin otro particular, agradezco la confianza depositada en mi persona y quedo a su disposición para cualquier aclaración adicional



MIGUEL ANGEL
ARRIOLA CAQUE
INGENIERO INDUSTRIA
Reg. CIP No 230951

MIGUEL ANGEL ARRIOLA CAQUE
INGENIERO INDUSTRIA
Reg. CIP N° 230951

MIGUEL ANGEL
ARRIOLA CAQUE
INGENIERO INDUSTRIA
Reg. CIP No 230951

RECEPCION DE LAS MUESTRAS PARA LA EVALUACION.

- Recepción de muestras por parte del Comité de Selección.
- El Órgano Encargado de las Contrataciones hizo entrega de las muestras correspondientes al ítem N.º 1, en el marco del proceso de contratación para la "Adquisición de uniformes de gala para los estudiantes de los Colegios de Alto Rendimiento – 2025". Las muestras entregadas pertenecen al postor que se detalla a continuación:

CUADRO DE MUESTRAS RECEPCIONADAS PARA LA EVALUACION				
ITEM	TIPO	PRENDAS	CANTIDAD DE MUESTRAS A EVALUAR DE CADA POSTOR (JUEGO)	POSTORES/ PARTICIPANTE
1	ADQUISICIÓN DE UNIFORMES DE GALA PARA LOS ESTUDIANTES DE LOS COLEGIOS DE ALTO RENDIMIENTO PARA EL 2025	<ul style="list-style-type: none"> • FALDA Y PANTALON • CAMISA Y BLUSA • SACO Y BLAZER 	1	<ul style="list-style-type: none"> • ADM001 • ADM002 • ADM003


 MIGUEL ANGEL
 ARRIOLA CAQUE
 INGENIERO INDUSTRIAL
 Reg. CIP N° 230951

SOBRE LA METODOLOGIA DE EVALUACION:

- Con fecha 7 de mayo de 2025, se procedió a la evaluación de las muestras presentadas por el postor participante en el proceso de selección.
- La evaluación técnica de las prendas incluyó el análisis detallado de los materiales, insumos, avíos, confección y acabados. Asimismo, se llevó a cabo un proceso de verificación e inspección, utilizando herramientas especializadas que permitieron contrastar rigurosamente el cumplimiento de las Especificaciones Técnicas establecidas en las Bases del proceso de Licitación Pública N.º 003-2024-MINEDU/UE 026, correspondiente a la "Adquisición de uniformes de gala para los estudiantes de los Colegios de Alto Rendimiento – 2025". Las especificaciones fueron consideradas tanto en su forma escrita como en su representación gráfica digital.



MIGUEL ANGEL
ARRIOLA CAQUE
INGENIERO INDUSTRIAL
Reg. CIP N° 230951

RESUMEN DE RESULTADOS SOBRE EVALUACION DE MUESTRAS

En mérito a la revisión y evaluación individual de cada una de las prendas que conforman el conjunto de uniforme correspondiente al ítem paquete 1, presentadas por la empresa participante en el proceso de Licitación Pública N.º 003-2024-MINEDU/UE 026, denominado “Adquisición de uniformes de gala para los estudiantes de los Colegios de Alto Rendimiento para el 2025”, se emite la presente informe técnica respecto al cumplimiento de las Especificaciones Técnicas establecidas en las Bases del citado proceso.

El informe contiene un análisis detallado de los aspectos verificados durante la evaluación de las muestras, además, se adjunta la toma fotográfica con el objetivo de demostrar de cada prenda evaluada y su respectiva conclusión en cumplimiento de las especificaciones técnicas y los resultados de cada uno de los postores participantes.

ITEM PQTE	DESCRIPCION	PARTICIPANTE		
		ADM001	ADM002	ADM003
1	ADQUISICIÓN DE UNIFORMES DE GALA PARA LOS ESTUDIANTES DE LOS COLEGIOS DE ALTO RENDIMIENTO PARA EL 2025	NO CUMPLE CON LAS EE.TT. DE LAS BASES INTEGRADAS.	NO CUMPLE CON LAS EE.TT. DE LAS BASES INTEGRADAS.	NO CUMPLE CON LAS EE.TT. DE LAS BASES INTEGRADAS.
RESULTADO FINAL ITEM		NO CUMPLE	NO CUMPLE	NO CUMPLE

Miguel Ángel Arriola Caque
INGENIERO INDUSTRIAL
Reg. CIP N° 230951

INFORME TÉCNICO. EVALUACIÓN DE MUESTRAS DE PARTICIPANTE:


MIGUEL ANGEL
ARRIOLA CAQUE
INGENIERO INDUSTRIAL
Reg. CIP No 2389511

Página 1 de 66

Ing. Miguel Ángel Arriola Caque
Calle los Cafetos N° 290 Urb. José Galvez Distrito de Independencia - Lima
Cel. # 977246535 / E-Mail.com. mangel 2809@yahoo.es

ITEM PAQUETE.
“ADQUISICION DE UNIFORME DE GALA
PARA LOS ESTUDIANTES DE LOS
COLEGIOS DE ALTO RENDIMIENTO PARA EL
2025”
PARTICIPANTE – ADM001


MIGUEL ANGEL
ARRIOLA CAQUE
INGENIERO INDUSTRIAL
Reg. CIP No 230951

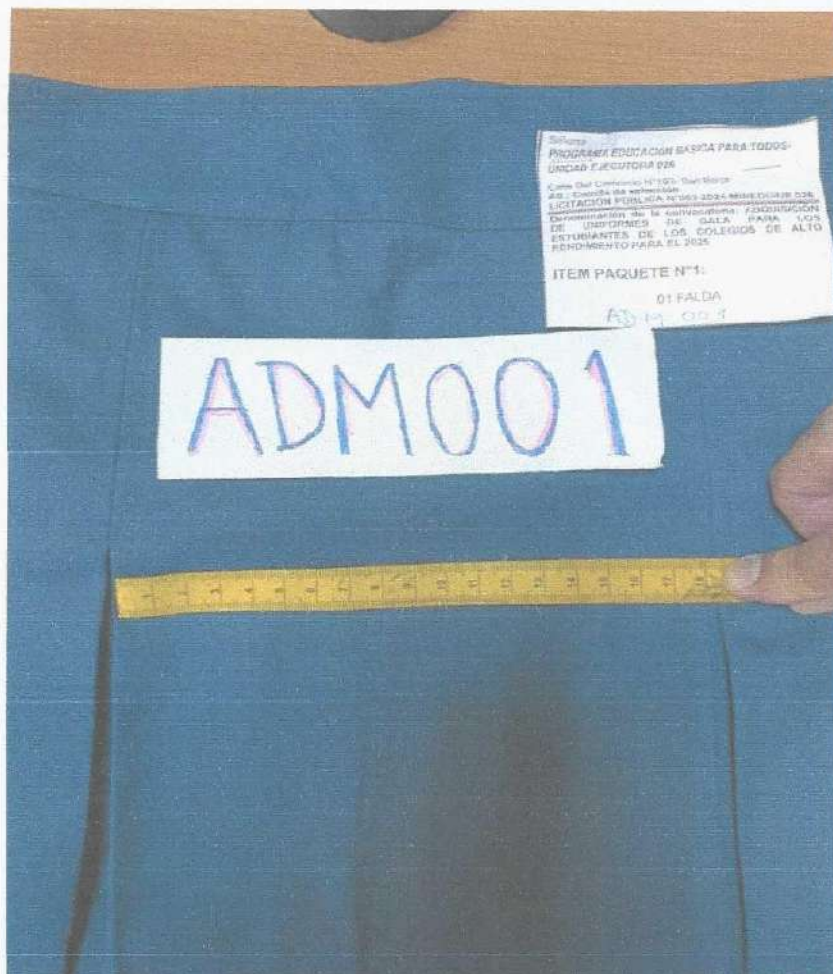
Página 2 de 66

Ing. Miguel Ángel Arriola Caque
Calle los Cafetos N° 290 Urb. José Galvez Distrito de Independencia – Lima
Cel. # 977246535 / E-Mail.com. mangel 2809@yahoo.es

PARTICIPANTE: ADM001		
PROCESO	LICITACIÓN PÚBLICA N.º 003-2024-MINEDU/UE 026	
UNICO ITEM PAQUETE		
7.1	FALDA	
DESCRIPCION	OBSERVACIONES	RESULTADO
MODELO	Cumple según EE.TT	CUMPLE
TABLERO	Cumple según EE.TT	NO CUMPLE
COLOR AZUL MARINO	Cumple según EE.TT	CUMPLE
CONFECCION DE CASIMIR	Cumple según EE.TT	CUMPLE
CIERRE	Cumple según EE.TT	CUMPLE
LARGO DE FALDA	Cumple según EE.TT	CUMPLE
PRETINA	Cumple según EE.TT	CUMPLE
BOTON	Cumple según EE.TT	CUMPLE
BOLSILLOR LATERALES	Cumple según EE.TT	CUMPLE
BASTA	Cumple según EE.TT	CUMPLE
ETIQUETAS	Cumple según EE.TT	CUMPLE
ACABADO	Cumple según EE.TT	NO CUMPLE
PRESENTACION	Cumple según EE.TT	NO CUMPLE


 MIGUEL ANGEL
 ARRIOLA CAQUE
 INGENIERO INDUSTRIAL
 Reg. CIP No 230951

ADJUNTO REGISTRO FOTOGRÁFICO DE LA MUESTRA EVALUADA.



DE ACUERDO CON LAS ESPECIFICACIONES TÉCNICAS ESTABLECIDAS EN LAS BASES INTEGRADAS (PÁGINA 22), SE INDICA QUE LA FALDA DEBE TENER TABLEADO CENTRAL MEDIDA APROXIMADA: 9.5 CM VARIACIÓN SEGÚN TALLA. SIN EMBARGO, LA MUESTRA PRESENTADA CUENTA CON UNA MEDIDA DE 18 CM, COMO SE APRECIA EN LA FOTOGRAFIA ADJUNTO. POR LO QUE NO CUMPLE CON LO ESTABLECIDO EN EL PRESENTE PROCESO DE SELECCIÓN


MIGUEL ANGEL
ARRIOLA CAQUE
INGENIERO INDUSTRIAL
Reg. CIP No 230951

PARTICIPANTE: ADM001		
PROCESO	LICITACIÓN PÚBLICA N.° 003-2024-MINEDU/UE 026	
UNICO ITEM PAQUETE		
7.1	PANTALON	
DESCRIPCION	OBSERVACIONES	RESULTADO
MODELO	Cumple según EE.TT	CUMPLE
COSTURA	Cumple según EE.TT	CUMPLE
PRETINA	Cumple según EE.TT	CUMPLE
GARETA	Cumple según EE.TT	CUMPLE
FORRO	Cumple según EE.TT	CUMPLE
ESPALDA	Cumple según EE.TT	CUMPLE
BOLSILLOS DELANTEROS	Cumple según EE.TT	NO CUMPLE
BOLSILLOS POSTERIORES	Cumple según EE.TT	NO CUMPLE
COLOR AZUL MARINO	Cumple según EE.TT	CUMPLE
BOLSILLO SECRETO	Cumple según EE.TT	CUMPLE
CIERRE	Cumple según EE.TT	CUMPLE
OJALES/BOTONES	Cumple según EE.TT	CUMPLE
BASTA	Cumple según EE.TT	CUMPLE
ENSANCHES	Cumple según EE.TT	CUMPLE
PRESILLAS	Cumple según EE.TT	CUMPLE
REMALLES	Cumple según EE.TT	CUMPLE
ACABADO	Cumple según EE.TT	NO CUMPLE
ETIQUETAS	Cumple según EE.TT	CUMPLE
PRESENTACION	Cumple según EE.TT	NO CUMPLE

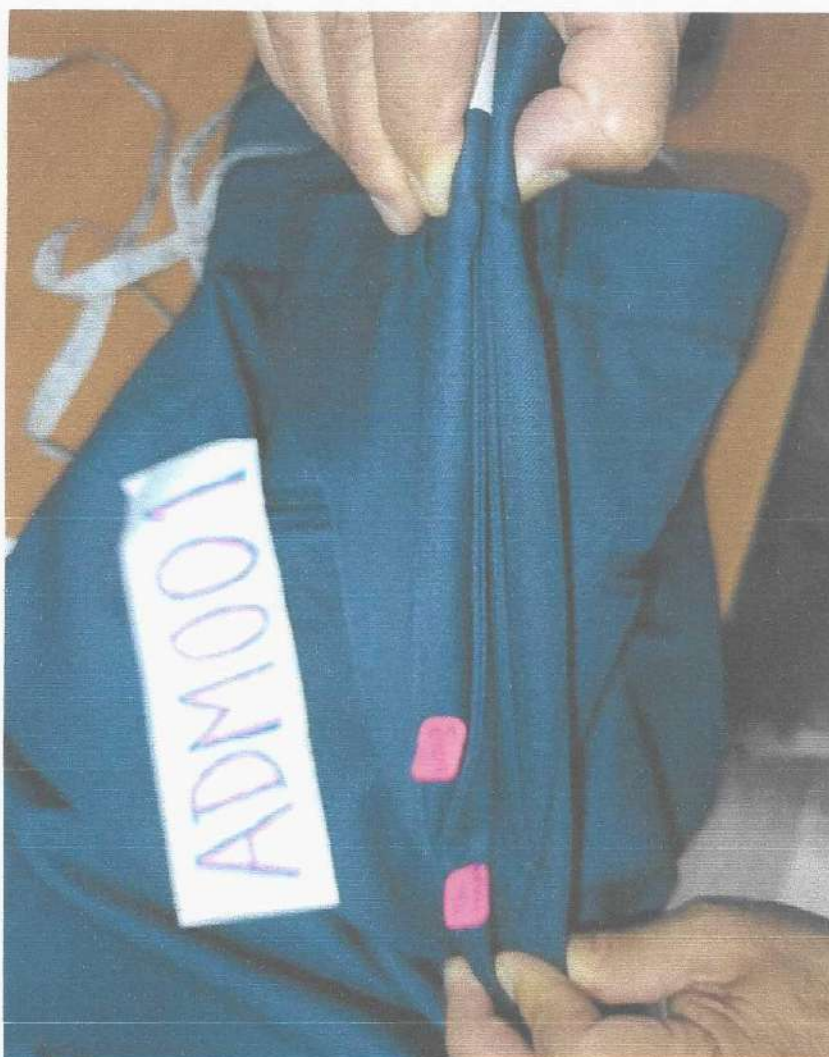

 MIGUEL ANGEL
 ARRIOLA CAQUE
 INGENIERO INDUSTRIAL
 Reg. CIP No 2309511

ADJUNTO REGISTRO FOTOGRÁFICO DE LA MUESTRA EVALUADA.



DE ACUERDO CON LO ESTABLECIDO EN LAS BASES INTEGRADAS (PÁGINA 43), LA REVISIÓN Y/O EVALUACIÓN DE LAS MUESTRAS SE REALIZA TANTO DE MANERA INTERNA COMO EXTERNA, CON EL OBJETIVO DE VERIFICAR EL CUMPLIMIENTO DE LAS ESPECIFICACIONES TÉCNICAS EXIGIDAS. NO OBSTANTE, LA MUESTRA PRESENTADA PRESENTA MEDIDAS ASIMÉTRICAS QUE EVIDENCIAN UNA DISCREPANCIA CON LOS PARÁMETROS ESTABLECIDOS. TAL COMO SE MUESTRA EN LA FOTOGRAFÍA ADJUNTA, SE OBSERVA UNA DIFERENCIA EN LA DISTANCIA DESDE LA BASE DE LA PRETINA HASTA EL VIVO DEL BOLSILLO FUNDILLO, LO CUAL CONSTITUYE UN INCUMPLIMIENTO DE LOS REQUERIMIENTOS TÉCNICOS DEFINIDOS EN EL PRESENTE PROCESO DE SELECCIÓN.


MIGUEL ÁNGEL
ARRIOLA CAQUE
INGENIERO INDUSTRIAL
Reg. CIP No 230951



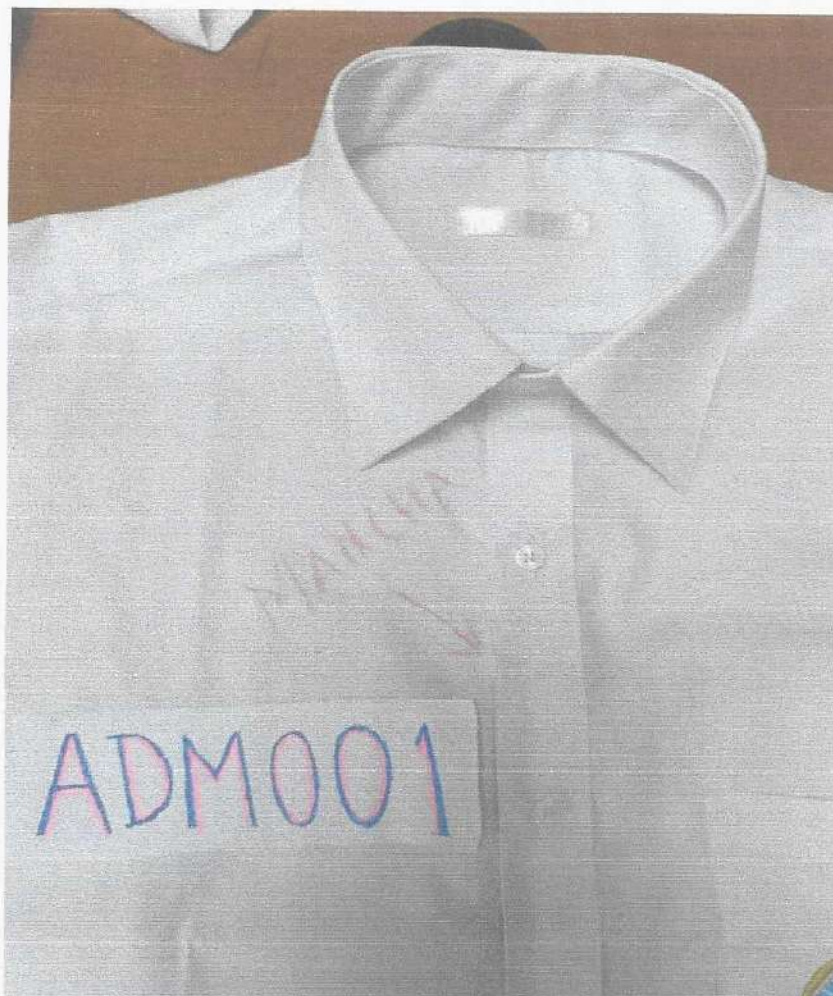
DE ACUERDO CON LO ESTABLECIDO EN LAS BASES INTEGRADAS (PÁGINA 43), LA REVISIÓN Y/O EVALUACIÓN DE LAS MUESTRAS SE REALIZA TANTO DE MANERA INTERNA COMO EXTERNA, CON EL OBJETIVO DE VERIFICAR EL CUMPLIMIENTO DE LAS ESPECIFICACIONES TÉCNICAS EXIGIDAS. NO OBSTANTE, LA MUESTRA PRESENTADA PRESENTA MEDIDAS ASIMÉTRICAS QUE EVIDENCIAN UNA DISCREPANCIA CON LOS PARÁMETROS ESTABLECIDOS. TAL COMO SE MUESTRA EN LA FOTOGRAFÍA ADJUNTA, SE OBSERVA UNA DIFERENCIA DE MEDIDA EN LAS ABERTURAS DEL BOLSILLO DELANTARO, LO CUAL CONSTITUYE UN INCUMPLIMIENTO DE LOS REQUERIMIENTOS TÉCNICOS DEFINIDOS EN EL PRESENTE PROCESO DE SELECCIÓN.


MIGUEL ÁNGEL
ARRIOLA CAQUE
INGENIERO INDUSTRIAL
Reg. CIP No 230951

PARTICIPANTE: ADM001		
PROCESO	LICITACIÓN PÚBLICA N.° 003-2024-MINEDU/UE 026	
UNICO ITEM PAQUET		
7.2	CAMISA	
DESCRIPCION	OBSERVACIONES	RESULTADO
MODELO	Cumple según EE.TT	CUMPLE
CONFECCION	Cumple según EE.TT	CUMPLE
COLOR	Cumple según EE.TT	CUMPLE
CUELLO	Cumple según EE.TT	CUMPLE
PIE DE CUELLO	Cumple según EE.TT	CUMPLE
CUELLO TERMINADO	Cumple según EE.TT	CUMPLE
DALANTERO IZQUIERDO	Cumple según EE.TT	CUMPLE
DELANTERO DERECHO	Cumple según EE.TT	CUMPLE
TAMAÑO DE EMBLEMA	Cumple según EE.TT	CUMPLE
BOLSILLO EN "V"	Cumple según EE.TT	CUMPLE
ESPALDA	Cumple según EE.TT	CUMPLE
LOGO	Cumple según EE.TT	CUMPLE
CANESU	Cumple según EE.TT	CUMPLE
MANGA	Cumple según EE.TT	CUMPLE
BOTONES	Cumple según EE.TT	CUMPLE
CUERPO	Cumple según EE.TT	CUMPLE
ETIQUETAS	Cumple según EE.TT	CUMPLE
NO LLEVA PLIEGUES	Cumple según EE.TT	CUMPLE
PRESENTACION	Cumple según EE.TT	NO CUMPLE
ACABADO	Cumple según EE.TT	NO CUMPLE


 MIGUEL ANGEL
 ARRIOLA CAQUE
 INGENIERO INDUSTRIAL
 Reg. CP No 230954

ADJUNTO REGISTRO FOTOGRÁFICO DE LA MUESTRA EVALUADA.



EN LA (PÁGINA 43), SE ESTABLECE LA METODOLOGÍA DE EVALUACIÓN DE LAS MUESTRAS TANTO COMO EXTERNAS E INTERNAS, CON LA FINALIDAD DE VERIFICAR EL CUMPLIMIENTO Estricto DE LAS ESPECIFICACIONES TÉCNICAS EXIGIDAS EN LAS BASES INTEGRADAS DEL PROCESO DE SELECCIÓN. SIN EMBARGO, LA MUESTRA PRESENTADA PRESENTA UNA MANCHA EN LA PECHERA DE LA PRENDA TAL COMO SE MUESTRA EN LA FOTO ADJUNTO. LO CUAL CONSTITUYE UN INCUMPLIMIENTO DE LOS REQUERIMIENTOS TÉCNICOS DEFINIDOS EN EL PRESENTE PROCESO DE SELECCIÓN.

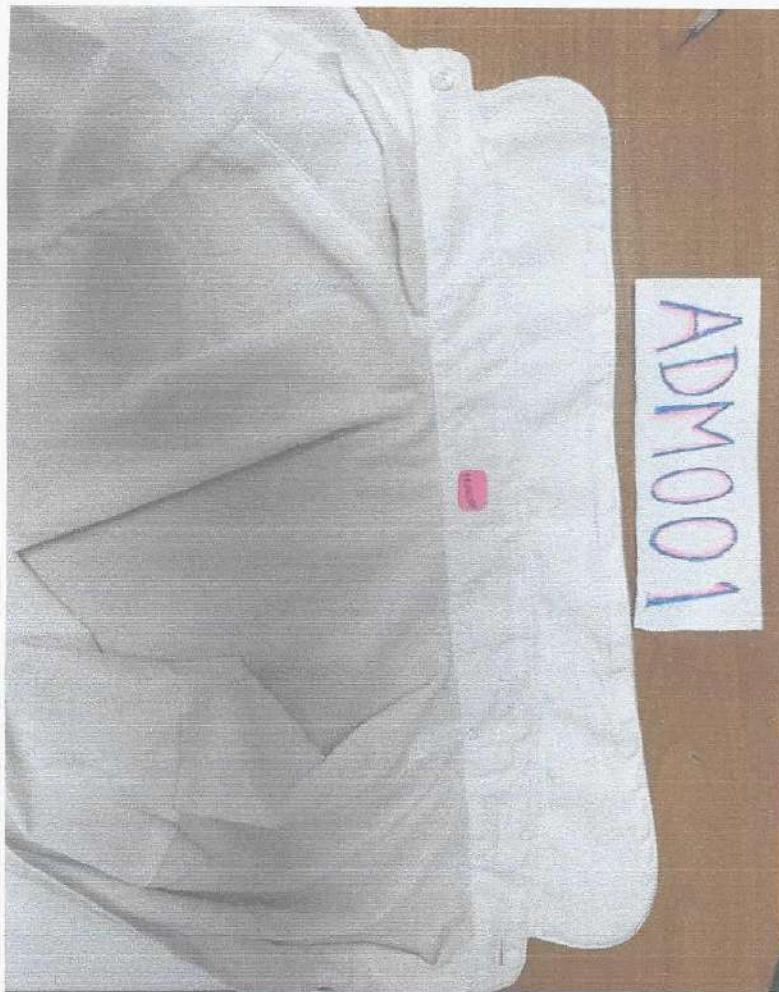

MIGUEL ÁNGEL
ARRIOLA CAQUE
INGENIERO INDUSTRIAL
Reg. CIP No 2309541

PARTICIPANTE: ADM001**PROCESO****LICITACIÓN PÚBLICA N.º 003-2024-MINEDU/UE 026****UNICO ITEM PAQUETE****7.2****BLUSA**

DESCRIPCION	DESCRIPCION	DESCRIPCION
COLOR	Cumple según EE.TT	CUMPLE
MODELO	Cumple según EE.TT	CUMPLE
CONFECCION	Cumple según EE.TT	CUMPLE
DESCRIPCION	Cumple según EE.TT	CUMPLE
CUELLO	Cumple según EE.TT	CUMPLE
PIE DE CUELLO	Cumple según EE.TT	NO CUMPLE
LOGO	Cumple según EE.TT	CUMPLE
ESPALDA	Cumple según EE.TT	CUMPLE
EMBLEMA	Cumple según EE.TT	CUMPLE
MANGA CORTA	Cumple según EE.TT	CUMPLE
COSTURAS	Cumple según EE.TT	CUMPLE
BASTA	Cumple según EE.TT	CUMPLE
ENTRETELA	Cumple según EE.TT	CUMPLE
HOMBROS	Cumple según EE.TT	CUMPLE
ETIQUETA	Cumple según EE.TT	CUMPLE
BOTONES	Cumple según EE.TT	CUMPLE
REMALLE	Cumple según EE.TT	CUMPLE
OJALES	Cumple según EE.TT	CUMPLE
PRESENTACION	Cumple según EE.TT	NO CUMPLE

MIGUEL ANGEL
ARRIOLA CAQUE
INGENIERO INDUSTRIAL
Reg. CIP No 2309511

ADJUNTO REGISTRO FOTOGRÁFICO DE LA MUESTRA EVALUADA.



LA (PÁGINA 43), SEÑALA LA METODOLOGIA DE EVALUACION DE LAS PRENDAS INTERNAS Y EXTERNAS CON EL OBJETIVO DE VERIFICAR EL CUMPLIMIENTO Estricto de las Especificaciones Técnicas exigidas en las Bases Integradas del Proceso de Selección. Sin embargo, la muestra presentada presenta un acabado deficiente (mal fusionado) en el pie de cuello de la blusa. Como se muestra en la foto adjunto. Lo cual constituye un incumplimiento de los requerimientos técnicos definidos en el presente proceso de selección.


MIGUEL ANGEL
ARRIOLA CAQUE
INGENIERO INDUSTRIAL
Reg. CIP No 2309511

PARTICIPANTE: ADM001**PROCESO****LICITACIÓN PÚBLICA N.° 003-2024-MINEDU/UE 026****UNICO ITEM PAQUETE****7.3****BLAZER**

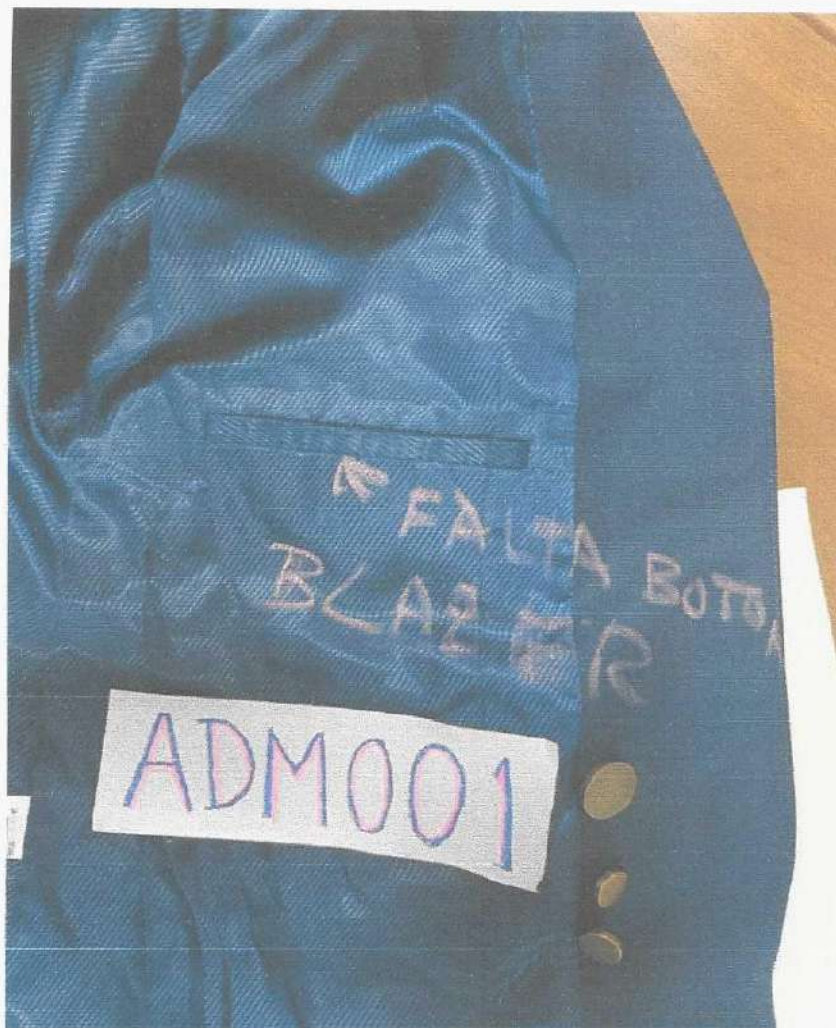
DESCRIPCION	OBSERVACIONES	RESULTADO
MODELO	Cumple según EE.TT	CUMPLE
CONFECCION	Cumple según EE.TT	CUMPLE
COSTURA	Cumple según EE.TT	CUMPLE
CUELLO	Cumple según EE.TT	CUMPLE
COLOR AZUL MARINO	Cumple según EE.TT	CUMPLE
LOGO BORDADO	Cumple según EE.TT	CUMPLE
CORTE ANATOMICO	Cumple según EE.TT	CUMPLE
TCONFECCION INTERIOR TOTALMENTE FORRADO	Cumple según EE.TT	CUMPLE
BOLSILLO INTERIORES	Cumple según EE.TT	CUMPLE
BOLSILLOR EXTERIORES	Cumple según EE.TT	CUMPLE
HILO	Cumple según EE.TT	CUMPLE
FORRO	Cumple según EE.TT	CUMPLE
TAMAÑO DE EMBLEMA	Cumple según EE.TT	CUMPLE
COLOR DE EMBLEMA	Cumple según EE.TT	CUMPLE
ESPALDA	Cumple según EE.TT	CUMPLE
INTERIOR	Cumple según EE.TT	CUMPLE
MANGAS	Cumple según EE.TT	CUMPLE
SISAS	Cumple según EE.TT	CUMPLE

MIGUEL ANGEL
ARRIOLA CAQUE
INGENIERO INDUSTRIAL
Reg. CIP No 2389511

BOLSA DE BOLSILLOS	Cumple según EE.TT	CUMPLE
ENTRETELA	Cumple según EE.TT	CUMPLE
HOMBRERAS	Cumple según EE.TT	CUMPLE
BOTONES	Cumple según EE.TT	CUMPLE
BASTAS	Cumple según EE.TT	NO CUMPLE
ENSANCHES	Cumple según EE.TT	CUMPLE
ACABADO	Cumple según EE.TT	NO CUMPLE
ETIQUETAS	Cumple según EE.TT	CUMPLE
COSTURAS	Cumple según EE.TT	CUMPLE
PRESENTACION	Cumple según EE.TT	NO CUMPLE


 MIGUEL ANGEL
 ARRIOLA CAQUE
 INGENIERO INDUSTRIAL
 Reg. CIP No 230951

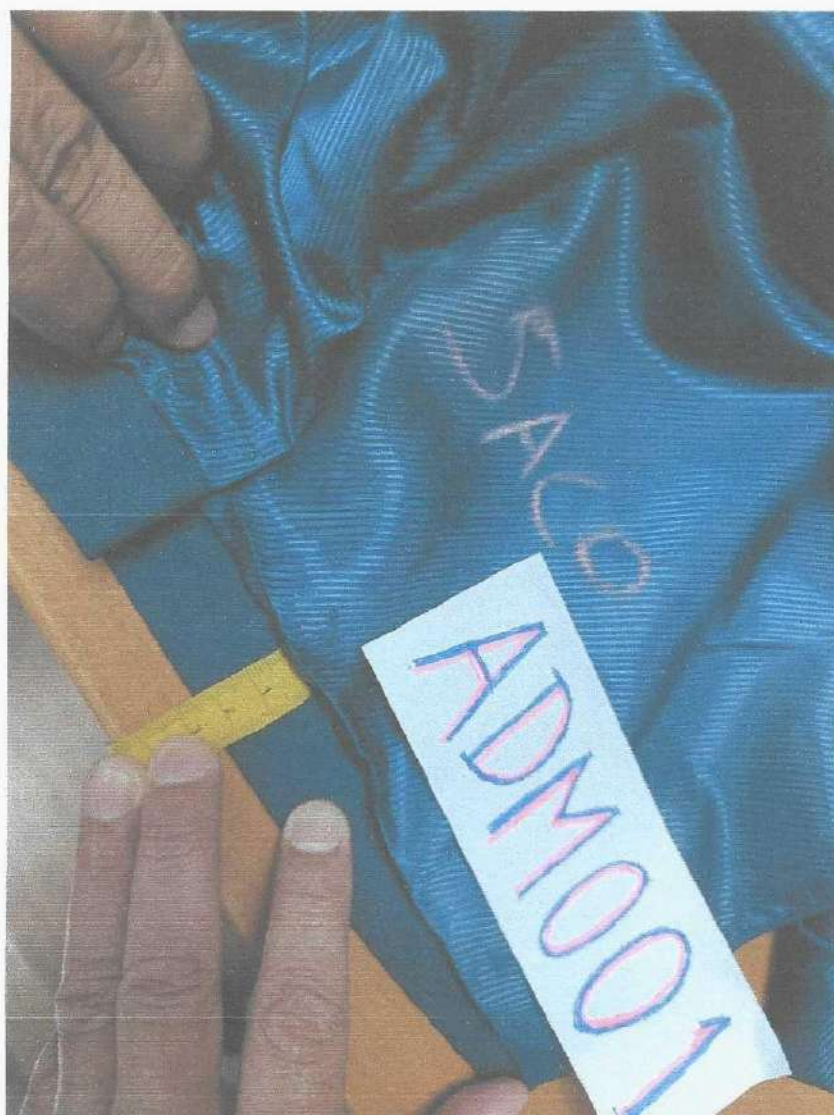
ADJUNTO REGISTRO FOTOGRÁFICO DE LA MUESTRA EVALUADA.



DE ACUERDO CON LAS ESPECIFICACIONES TÉCNICAS ESTABLECIDAS EN LAS BASES INTEGRADAS (PÁGINA 33), SE INDICA QUE EL SACO DEBE CONTAR CON 01 BOLSILLO INTERIOR PEQUEÑO DE 11 CM. DE ANCHO (HORIZONTAL) X 14 CM. DE LARGO (VERTICAL), CON ATRAQUES REMALLADO, CON VIVO DEL MISMO MATERIAL DEL FORRO, CON BOTÓN ACRÍLICOS EN COLOR ACORDE A LA TELA CONTRASTE DE TELA; EL FONDO DEL BOLSILLO EN TELA POPELINA.

SIN EMBARGO, LA MUESTRA PRESENTADA NO CUENTA CON BOTON, TAL COMO SE APRECIA EN LA FOTOGRAFÍA ADJUNTA, POR LO QUE NO CUMPLE CON LO ESTABLECIDO EN EL PRESENTE PROCESO DE SELECCIÓN

Miguel Ángel Arriola Caque
MIGUEL ANGEL
ARRIOLA CAQUE
INGENIERO INDUSTRIA
Reg.-CIP No 230951



DE ACUERDO CON LAS ESPECIFICACIONES TÉCNICAS ESTABLECIDAS EN LAS BASES INTEGRADAS (PÁGINA 33), SE INDICA QUE EL SACO DEBE CONTAR CON BASTA DE 4 CM EN TODO EL RUEDO.

SIN EMBARGO, LA MUESTRA PRESENTADA NO CUENTA CON UNA BASTA UNIFORME TAL COMO SE APRECIA EN LA FOTOGRAFÍA ADJUNTA, POR LO QUE NO CUMPLE CON LO ESTABLECIDO EN EL PRESENTE PROCESO DE SELECCIÓN


MIGUEL ANGEL
ARRIOLA CAQUE
INGENIERO INDUSTRIAL
Reg. CIP No 230951

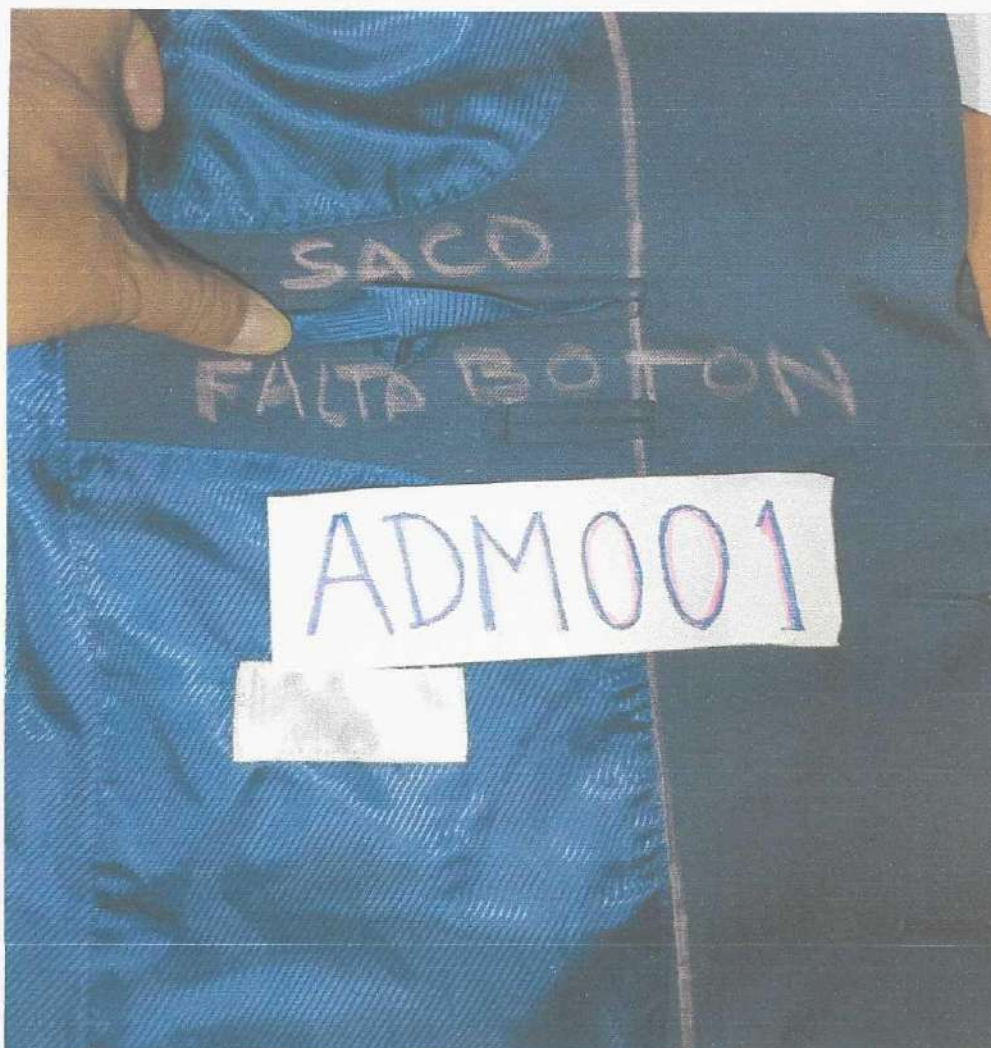
PARTICIPANTE: ADM001		
PROCESO	LICITACIÓN PÚBLICA N.º 003-2024-MINEDU/UE 026	
UNICO ITEM PAQUETE		
7.3	SACO	
DESCRIPCION	OBSERVACIONES	RESULTADO
MODELO	Cumple según EE.TT	CUMPLE
CONFECCION	Cumple según EE.TT	CUMPLE
COLOR AZUL MARINO	Cumple según EE.TT	CUMPLE
LOGO BORDADO	Cumple según EE.TT	CUMPLE
TAMAÑO DE EMBLEMA	Cumple según EE.TT	CUMPLE
COLOR DE EMBLEMA	Cumple según EE.TT	CUMPLE
HILO	Cumple según EE.TT	CUMPLE
COSTURA	Cumple según EE.TT	CUMPLE
CUELLO	Cumple según EE.TT	CUMPLE
PIE DE CUELLO	Cumple según EE.TT	CUMPLE
PLASTON	Cumple según EE.TT	CUMPLE
EMPECHADO	Cumple según EE.TT	CUMPLE
ABERTURA POSTERIOR	Cumple según EE.TT	CUMPLE
DELANTERO IZQUIERDO	Cumple según EE.TT	CUMPLE
BOLSILLOS EXTERIORES	Cumple según EE.TT	CUMPLE
BOLSILLOS INTERIORES	Cumple según EE.TT	NO CUMPLE
DELANTERO DERECHO	Cumple según EE.TT	CUMPLE


 MIGUEL ANGEL
 ARRIOLA CAQUE
 INGENIERO INDUSTRIAL
 Reg. CIP No 2309511

BOLSILLOS INTERIORES	Cumple según EE.TT	CUMPLE
BOLSILLOS INTERIORES	Cumple según EE.TT	CUMPLE
COSTADILLO	Cumple según EE.TT	CUMPLE
ESPALDA	Cumple según EE.TT	CUMPLE
INTERIOR	Cumple según EE.TT	CUMPLE
MANGAS	Cumple según EE.TT	CUMPLE
SISAS	Cumple según EE.TT	CUMPLE
BOLSA DE BOLSILLOS	Cumple según EE.TT	CUMPLE
ENTRETELA	Cumple según EE.TT	CUMPLE
SIMETRIA DE MEDIDAS DEL CORTE	Cumple según EE.TT	NO CUMPLE
HOMBRERAS	Cumple según EE.TT	CUMPLE
PRESENTACION	Cumple según EE.TT	NO CUMPLE
ACABADO	Cumple según EE.TT	NO CUMPLE


 MIGUEL ANGEL
 ARRIOLA CAQUE
 INGENIERO INDUSTRIAL
 Reg. CIP No 2389511

ADJUNTO REGISTRO FOTOGRÁFICO DE LA MUESTRA EVALUADA.



DE ACUERDO CON LAS ESPECIFICACIONES TÉCNICAS ESTABLECIDAS EN LAS BASES INTEGRADAS (PÁGINA 37), SE INDICA QUE EL SACO DEBE CONTAR CON SUPERIOR PORTA DOCUMENTO: TIPO OJAL CON VIVO DE 0.6CM C/U, CON ABERTURA DE 13CM, CON ATRAQUE SEMILUNAR DE COLOR A TONO DE LA TELA DEL UNIFORME, ADEMÁS LLEVA UN TAPA BOTÓN TRIANGULAR DE FORRO INSERTADO CON UN OJALILLO TIPO FLECHA DE FORRO **Y 01 BOTÓN DE 24 LÍNEAS CENTRADO PARA MAYOR SEGURIDAD.**

SIN EMBARGO, LA MUESTRA PRESENTADA NO CUENTA CON BOTON, TAL COMO SE APRECIA EN LA FOTOGRAFÍA ADJUNTA, POR LO QUE NO CUMPLE CON LO ESTABLECIDO EN EL PRESENTE PROCESO DE SELECCIÓN


MIGUEL ÁNGEL
ARRIOLA CAQUE
INGENIERO INDUSTRIAL
Reg. CIP No 230954



DE ACUERDO CON LAS ESPECIFICACIONES TÉCNICAS ESTABLECIDAS EN LAS BASES INTEGRADAS LAS MUESTRAS DEBEN SER SIMÉTRICAS. SIN EMBARGO, LA MUESTRA PRESENTADA ESTÁ ASIMÉTRICA, LOS CORTES DEL SACO PRESENTAN DIFERENTES MEDIDAS. EL LADO DERECHO DE LA PRENDA DEL SACO, DESDE LA ABERTURA DEL BOLSILLO AL RUEDO TIENE UNA MEDIDA DE 20.3 CM. MIENTRAS EL LADO IZQUIERDO TIENE UNA MEDIDA DE 21.2 CM,

POR TANTO, LA MUESTRA PRESENTADA ES ASIMÉTRICA, TAL COMO SE APRECIA EN LA FOTOGRAFÍA ADJUNTA, POR LO QUE NO CUMPLE CON LO ESTABLECIDO EN EL PRESENTE PROCESO DE SELECCIÓN


 MIGUEL ÁNGEL
 ARRIOLA CAQUE
 INGENIERO INDUSTRIAL
 Reg. CIP No 230951

RESULTADO FINAL:

POSTOR: ADM001

MUESTRAS EVALUADAS:

CUADRO DE MUESTRA				
ITEM PQTE	PARTICIPANTE	DESCRIPCION		CANT (UND)
1	ADM001	FALDA Y PANTALON	FALDA	1
			PANTALON	1
		CAMISAS Y BLUSAS	CAMISA	1
			BLUSA	1
		SACOS Y BLAZER	SACO	1
			BLAZER	1

LA MUESTRA CORRESPONDIENTE AL ÍTEM PAQUETE N.º 01, PRESENTADA POR EL POSTOR **ADM001.**, **NO HA SIDO CONFECCIONADA** CONFORME A LO DISPUESTO EN LAS ESPECIFICACIONES TÉCNICAS DEL PROCESO DE LICITACION PUBLICA N.º 003-2024-MINEDU/JE 026, REFERIDO A LA "ADQUISICIÓN DE UNIFORMES DE GALA PARA LOS ESTUDIANTES DE LOS COLEGIOS DE ALTO RENDIMIENTO PARA EL 2025."

DURANTE LA EVALUACIÓN TÉCNICA, SE ANALIZARON LOS COMPONENTES VINCULADOS AL DISEÑO, MATERIALES E INSUMOS, CONFECCIÓN Y ACABADOS DE LAS PRENDAS, VERIFICANDO SU CORRESPONDENCIA CON LOS REQUERIMIENTOS ESTABLECIDOS EN LAS BASES ADMINISTRATIVAS DEL PROCESO, TANTO EN SU VERSIÓN ESCRITA COMO EN SUS REPRESENTACIONES GRÁFICAS DIGITALES.

EN VIRTUD DE LO EXPUESTO, SE CONCLUYE QUE LA MUESTRA PRESENTADA POR EL POSTOR **ADM001.**, CORRESPONDIENTE AL ÍTEM PAQUETE N.º 01, **NO CUMPLE** CON LAS CONDICIONES TÉCNICAS Y FORMALES EXIGIDAS EN LAS BASES INTEGRADAS DEL MENCIONADO PROCESO DE SELECCIÓN


MIGUEL ANGEL
ARRIOLA CAQUE
INGENIERO INDUSTRIAL
Reg. CIP No 2309541

ITEM PAQUETE.
“ADQUISICION DE UNIFORME DE GALA
PARA LOS ESTUDIANTES DE LOS
COLEGIOS DE ALTO RENDIMIENTO PARA EL
2025”
PARTICIPANTE – ADM002


.....
MIGUEL ANGEL
ARRIOLA CAQUE
INGENIERO INDUSTRIAL
Reg. CIP No 2309511

Página 21 de 66

Ing. Miguel Ángel Arriola Caque
Calle los Cafetos N° 290 Urb. José Gálvez Distrito de Independencia – Lima
Cel. # 977246535 / E-Mail.com. mangel2809@yahoo.es

PARTICIPANTE: ADM002		
PROCESO	LICITACIÓN PÚBLICA N.° 003-2024-MINEDU/UE 026	
UNICO ITEM PAQUETE		
7.1	FALDA	
DESCRIPCION	OBSERVACIONES	RESULTADO
MODELO	Cumple según EE.TT	CUMPLE
TABLERO	Cumple según EE.TT	CUMPLE
COLOR AZUL MARINO	Cumple según EE.TT	CUMPLE
CONFECCION DE CASIMIR	Cumple según EE.TT	CUMPLE
CIERRE	Cumple según EE.TT	CUMPLE
LARGO DE FALDA	Cumple según EE.TT	CUMPLE
PRETINA	Cumple según EE.TT	CUMPLE
BOTON	Cumple según EE.TT	CUMPLE
BOLSILLOR LATERALES	Cumple según EE.TT	CUMPLE
BASTA	Cumple según EE.TT	CUMPLE
ETIQUETAS	Cumple según EE.TT	CUMPLE
ACABADO	Cumple según EE.TT	CUMPLE
PRESENTACION	Cumple según EE.TT	CUMPLE


 MIGUEL ANGEL
 ARRIOLA CAQUE
 INGENIERO INDUSTRIAL
 Reg. CIP No 230951

ADJUNTO REGISTRO FOTOGRÁFICO DE LA MUESTRA EVALUADA

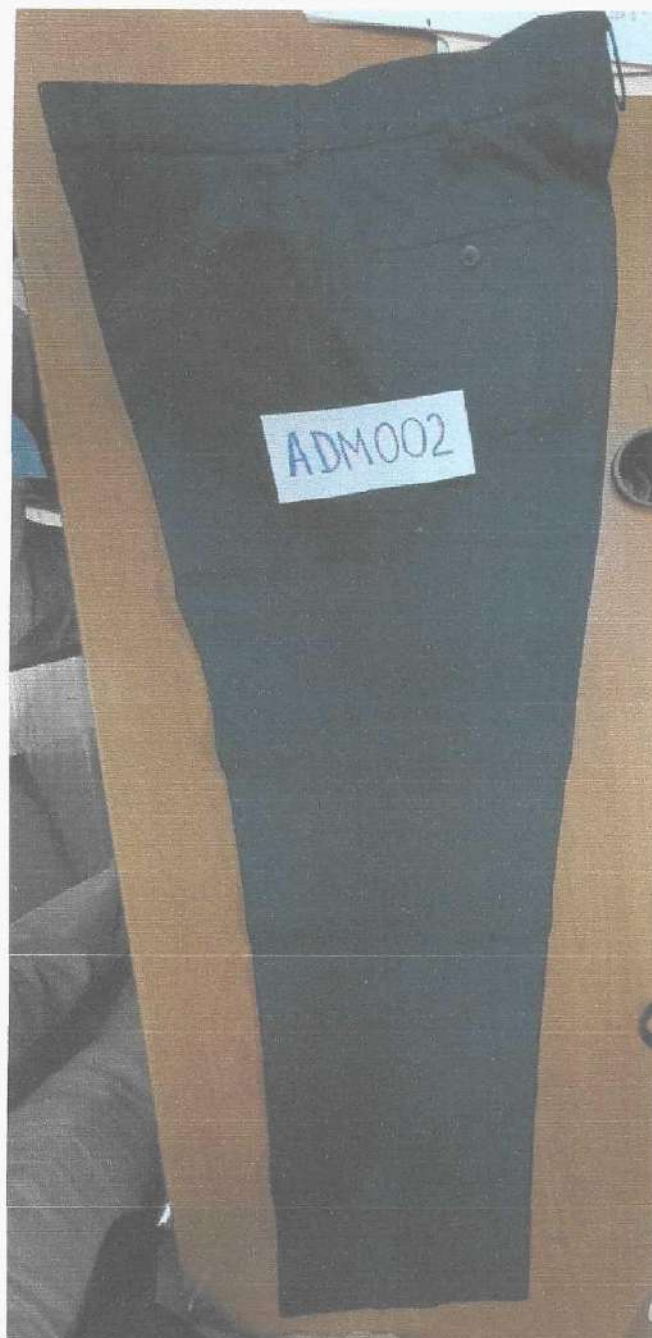



MIGUEL ANGEL
ARRIOLA CAQUE
INGENIERO INDUSTRIAL
Reg. CIP No 230951

PARTICIPANTE: ADM002		
PROCESO	LICITACIÓN PÚBLICA N.º 003-2024-MINEDU/UE 026	
UNICO ITEM PAQUETE		
7.1	PANTALON	
DESCRIPCION	OBSERVACIONES	RESULTADO
MODELO	Cumple según EE.TT	CUMPLE
COSTURA	Cumple según EE.TT	CUMPLE
PRETINA	Cumple según EE.TT	CUMPLE
GARETA	Cumple según EE.TT	CUMPLE
FORRO	Cumple según EE.TT	CUMPLE
ESPALDA	Cumple según EE.TT	CUMPLE
BOLSILLOS DELANTEROS	Cumple según EE.TT	CUMPLE
BOLSILLOS POSTERIORES	Cumple según EE.TT	CUMPLE
COLOR AZUL MARINO	Cumple según EE.TT	CUMPLE
BOLSILLO SECRETO	Cumple según EE.TT	CUMPLE
CIERRE	Cumple según EE.TT	CUMPLE
OJALES/BOTONES	Cumple según EE.TT	CUMPLE
BASTA	Cumple según EE.TT	CUMPLE
ENSANCHES	Cumple según EE.TT	CUMPLE
PRESILLAS	Cumple según EE.TT	CUMPLE
REMALLES	Cumple según EE.TT	CUMPLE
ACABADO	Cumple según EE.TT	CUMPLE
ETIQUETAS	Cumple según EE.TT	CUMPLE
PRESENTACION	Cumple según EE.TT	CUMPLE


 MIGUEL ANGEL
 ARRIOLA CAQUE
 INGENIERO INDUSTRIAL
 Reg.-CIP No 230954

ADJUNTO REGISTRO FOTOGRÁFICO DE LA MUESTRA EVALUADA

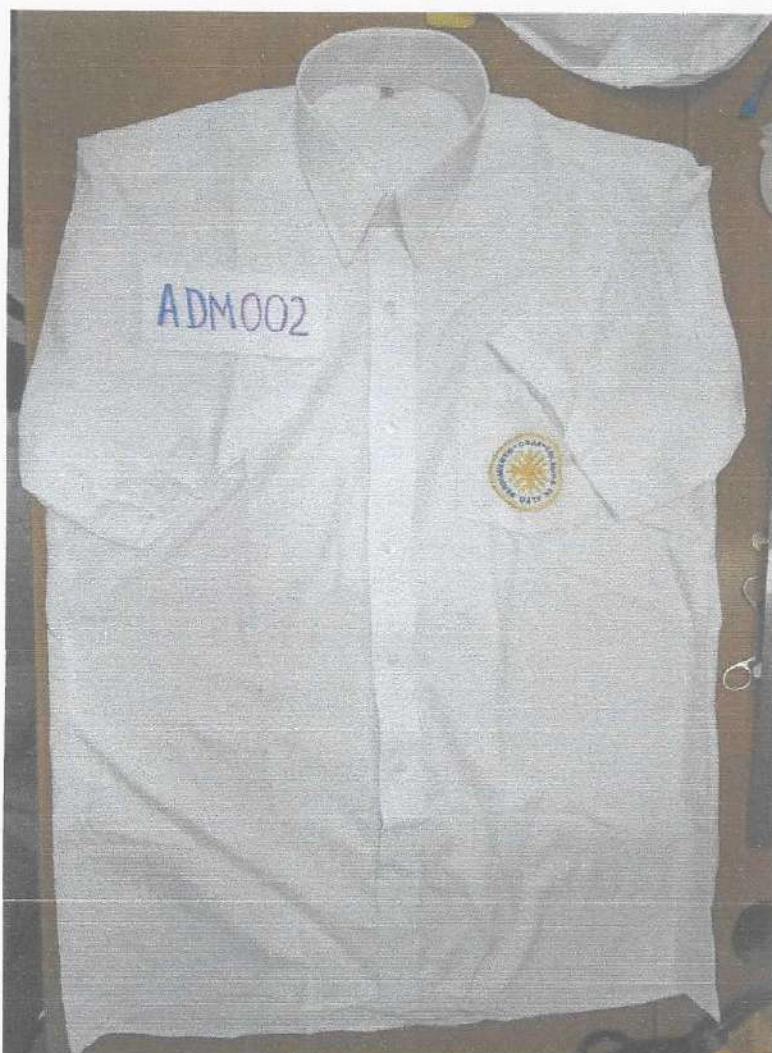



MIGUEL ÁNGEL
ARRIOLA CAQUE
INGENIERO (INDUSTRIA)
Reg. CIP No 239951

PARTICIPANTE: ADM002		
PROCESO	LICITACIÓN PÚBLICA N.º 003-2024-MINEDU/UE 026	
UNICO ITEM PAQUET		
7.2	CAMISA	
DESCRIPCION	OBSERVACIONES	RESULTADO
MODELO	Cumple según EE.TT	CUMPLE
CONFECCION	Cumple según EE.TT	CUMPLE
COLOR	Cumple según EE.TT	CUMPLE
CUELLO	Cumple según EE.TT	CUMPLE
PIE DE CUELLO	Cumple según EE.TT	CUMPLE
CUELLO TERMINADO	Cumple según EE.TT	CUMPLE
DALANTERO IZQUIERDO	Cumple según EE.TT	CUMPLE
DELANTERO DERECHO	Cumple según EE.TT	CUMPLE
TAMAÑO DE EMBLEMA	Cumple según EE.TT	CUMPLE
BOLSILLO EN "V"	Cumple según EE.TT	CUMPLE
ESPALDA	Cumple según EE.TT	CUMPLE
LOGO	Cumple según EE.TT	CUMPLE
CANESU	Cumple según EE.TT	CUMPLE
MANGA	Cumple según EE.TT	CUMPLE
BOTONES	Cumple según EE.TT	CUMPLE
CUERPO	Cumple según EE.TT	CUMPLE
ETIQUETAS	Cumple según EE.TT	CUMPLE
NO LLEVA PLIEGUES	Cumple según EE.TT	CUMPLE
PRESENTACION	Cumple según EE.TT	CUMPLE


 MIGUEL ÁNGEL
 ARRIOLA CAQUE
 INGENIERO INDUSTRIAL
 Reg. CIP No 2309511

ADJUNTO REGISTRO FOTOGRÁFICO DE LA MUESTRA EVALUADA




MIGUEL ANGEL
ARRIOLA CAQUE
INGENIERO INDUSTRIAL
Reg. CIP No 230951

PARTICIPANTE: ADM002**PROCESO****LICITACIÓN PÚBLICA N.° 003-2024-MINEDU/UE 026****UNICO ITEM PAQUETE****7.2****BLUSA**

DESCRIPCION	DESCRIPCION	DESCRIPCION
COLOR	Cumple según EE.TT	CUMPLE
MODELO	Cumple según EE.TT	CUMPLE
CONFECCION	Cumple según EE.TT	CUMPLE
DESCRIPCION	Cumple según EE.TT	CUMPLE
CUELLO	Cumple según EE.TT	CUMPLE
LOGO	Cumple según EE.TT	CUMPLE
ESPALDA	Cumple según EE.TT	CUMPLE
EMBLEMA	Cumple según EE.TT	CUMPLE
MANGA CORTA	Cumple según EE.TT	CUMPLE
COSTURAS	Cumple según EE.TT	CUMPLE
BASTA	Cumple según EE.TT	CUMPLE
ENTRETELA	Cumple según EE.TT	CUMPLE
HOMBROS	Cumple según EE.TT	CUMPLE
ETIQUETA	Cumple según EE.TT	CUMPLE
BOTONES	Cumple según EE.TT	CUMPLE
REMALLE	Cumple según EE.TT	CUMPLE
OJALES	Cumple según EE.TT	CUMPLE
PRESENTACION	Cumple según EE.TT	CUMPLE


MIGUEL ANGEL
ARRIOLA CAQUE
INGENIERO INDUSTRIAL
Reg. CIP No 230951

ADJUNTO REGISTRO FOTOGRÁFICO DE LA MUESTRA EVALUADA




MIGUEL ANGEL
ARRIOLA CAQUE
INGENIERO INDUSTRIAL
Reg. CIP No 230951

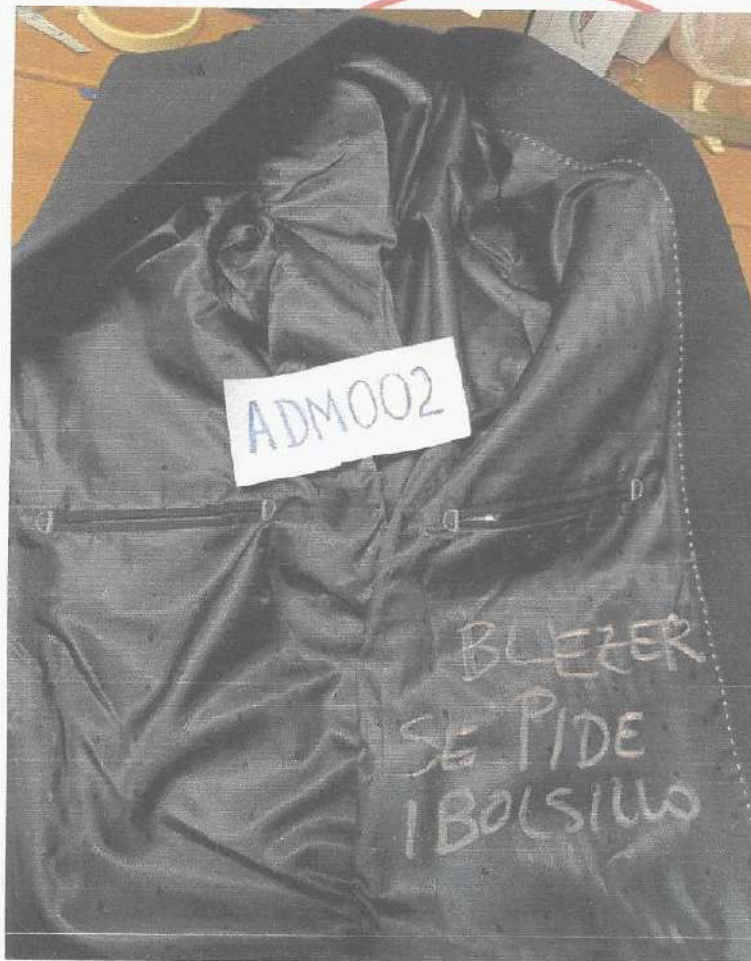
PARTICIPANTE: ADM002		
PROCESO		LICITACIÓN PÚBLICA N.º 003-2024-MINEDU/UE 026
UNICO ITEM PAQUETE		
7.3	BLAZER	
DESCRIPCION	OBSERVACIONES	RESULTADO
MODELO	Cumple según EE.TT	CUMPLE
CONFECCION	Cumple según EE.TT	CUMPLE
COSTURA	Cumple según EE.TT	CUMPLE
CUELLO	Cumple según EE.TT	CUMPLE
COLOR AZUL MARINO	Cumple según EE.TT	CUMPLE
LOGO BORDADO	Cumple según EE.TT	CUMPLE
CORTE ANATOMICO	Cumple según EE.TT	CUMPLE
CONFECCION INTERIOR TOTALMENTE FORRADO	Cumple según EE.TT	CUMPLE
BOLSILLO INTERIORES	Cumple según EE.TT	NO CUMPLE
BOLSILLOR EXTERIORES	Cumple según EE.TT	CUMPLE
HILO	Cumple según EE.TT	CUMPLE
FORRO	Cumple según EE.TT	CUMPLE
TAMAÑO DE EMBLEMA	Cumple según EE.TT	CUMPLE
COLOR DE EMBLEMA	Cumple según EE.TT	CUMPLE
ESPALDA	Cumple según EE.TT	CUMPLE
INTERIOR	Cumple según EE.TT	CUMPLE


 MIGUEL ANGEL
 ARRIOLA CAQUE
 INGENIERO INDUSTRIAL
 Reg. CIP No 230951

MANGAS	Cumple según EE.TT	CUMPLE
SISAS	Cumple según EE.TT	CUMPLE
BOLSA DE BOLSILLOS	Cumple según EE.TT	CUMPLE
ENTRETELA	Cumple según EE.TT	CUMPLE
HOMBRERAS	Cumple según EE.TT	CUMPLE
BOTONES	Cumple según EE.TT	NO CUMPLE
BASTAS	Cumple según EE.TT	CUMPLE
ENSANCHES	Cumple según EE.TT	CUMPLE
ACABADO	Cumple según EE.TT	CUMPLE
ETIQUETAS	Cumple según EE.TT	CUMPLE
COSTURAS	Cumple según EE.TT	CUMPLE
PRESENTACION	Cumple según EE.TT	CUMPLE


 MIGUEL ANGEL
 ARRIOLA CAQUE
 INGENIERO INDUSTRIAL
 Reg. CIP No 230951

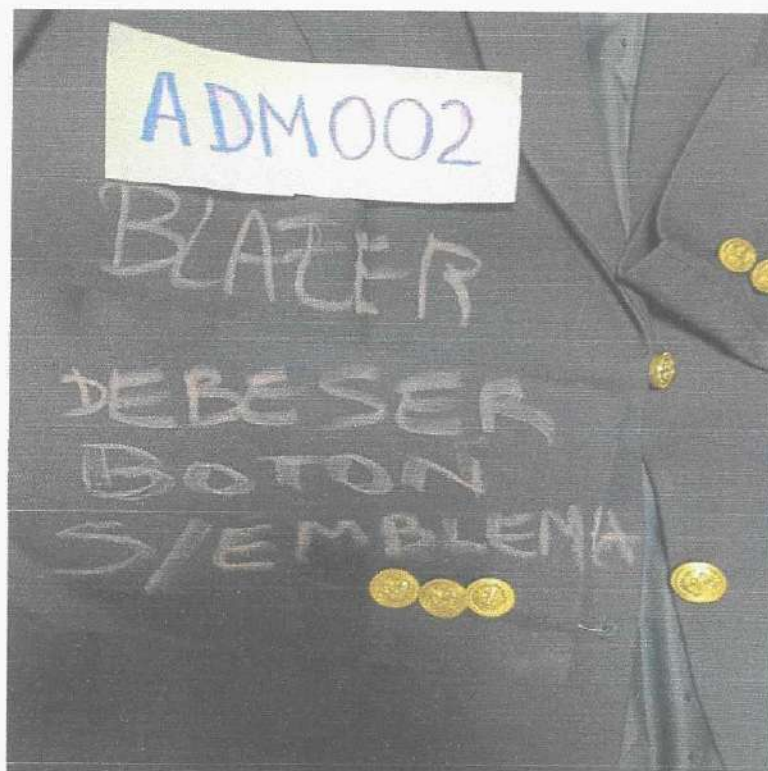
ADJUNTO REGISTRO FOTOGRÁFICO DE LA MUESTRA EVALUADA.



DE ACUERDO CON LAS ESPECIFICACIONES TÉCNICAS ESTABLECIDAS EN LAS BASES INTEGRADAS (PÁGINA 33), SE INDICA QUE EL SACO DEBE CONTAR CON CON 1 BOLSILLO INTERIOR CON VIVO DEL MISMO MATERIAL DE FORRO Y CON BOTON CONTRASTASTE. ..

SIN EMBARGO, LA MUESTRA PRESENTADA CUENTA CON 2 BOLSILLO INTERIORES, TAL COMO SE APRECIA EN LA FOTOGRAFÍA ADJUNTA. ADEMÁS, LOS VIVOS SON DE TELA Y LOS BOTONES NO SON CONTRASTES. POR LO QUE NO CUMPLE CON LO ESTABLECIDO EN EL PRESENTE PROCESO DE SELECCIÓN



MIGUEL ÁNGEL
ARRIOLA CAQUE
INGENIERO INDUSTRIAL
Reg. CIP No 230954



DE ACUERDO CON LAS ESPECIFICACIONES TÉCNICAS ESTABLECIDAS EN LAS BASES INTEGRADAS (PÁGINA 33), SE INDICA QUE EL SACO DEBE CONTAR CON BOTONES DELANTEROS (02 DE TAMAÑO 32L), BOTONES EN LAS MANGAS (03 DE TAMAÑO 24L POR MANGA), ASÍ COMO BOTONES DE REPUESTO (01 DE TAMAÑO 32L Y 02 DE TAMAÑO 24L), SIENDO TODOS ELLOS DE METAL DORADO Y SIN EMBLEMAS NI DISEÑOS. SIN EMBARGO, LA MUESTRA PRESENTADA CONTIENE BOTONES CON DISEÑO, TAL COMO SE APRECIA EN LA FOTOGRAFÍA ADJUNTA, POR LO QUE NO CUMPLE CON LO ESTABLECIDO EN EL PRESENTE PROCESO DE SELECCIÓN


MIGUEL ÁNGEL
ARRIOLA CAQUE
INGENIERO (INDUSTRIA
Reg. CIP No 230951)

PARTICIPANTE: ADM002		
PROCESO	LICITACIÓN PÚBLICA N.º 003-2024-MINEDU/UE 026	
UNICO ITEM PAQUETE		
7.3	SACO	
DESCRIPCION	OBSERVACIONES	RESULTADO
MODELO	Cumple según EE.TT	CUMPLE
CONFECCION	Cumple según EE.TT	CUMPLE
COLOR AZUL MARINO	Cumple según EE.TT	CUMPLE
LOGO BORDADO	Cumple según EE.TT	CUMPLE
TAMAÑO DE EMBLEMA	Cumple según EE.TT	CUMPLE
COLOR DE EMBLEMA	Cumple según EE.TT	CUMPLE
HILO	Cumple según EE.TT	CUMPLE
COSTURA	Cumple según EE.TT	CUMPLE
CUELLO	Cumple según EE.TT	CUMPLE
PIE DE CUELLO	Cumple según EE.TT	CUMPLE
PLASTON	Cumple según EE.TT	CUMPLE
EMPECHADO	Cumple según EE.TT	CUMPLE
ABERTURA POSTERIOR	Cumple según EE.TT	CUMPLE
DELANTERO IZQUIERDO	Cumple según EE.TT	CUMPLE
BOLSILLO CARTERA	Cumple según EE.TT	NO CUMPLE
BOLSILLO PORTALAPICERO	Cumple según EE.TT	NO CUMPLE
BOLSILLOS EXTERIORES	Cumple según EE.TT	CUMPLE



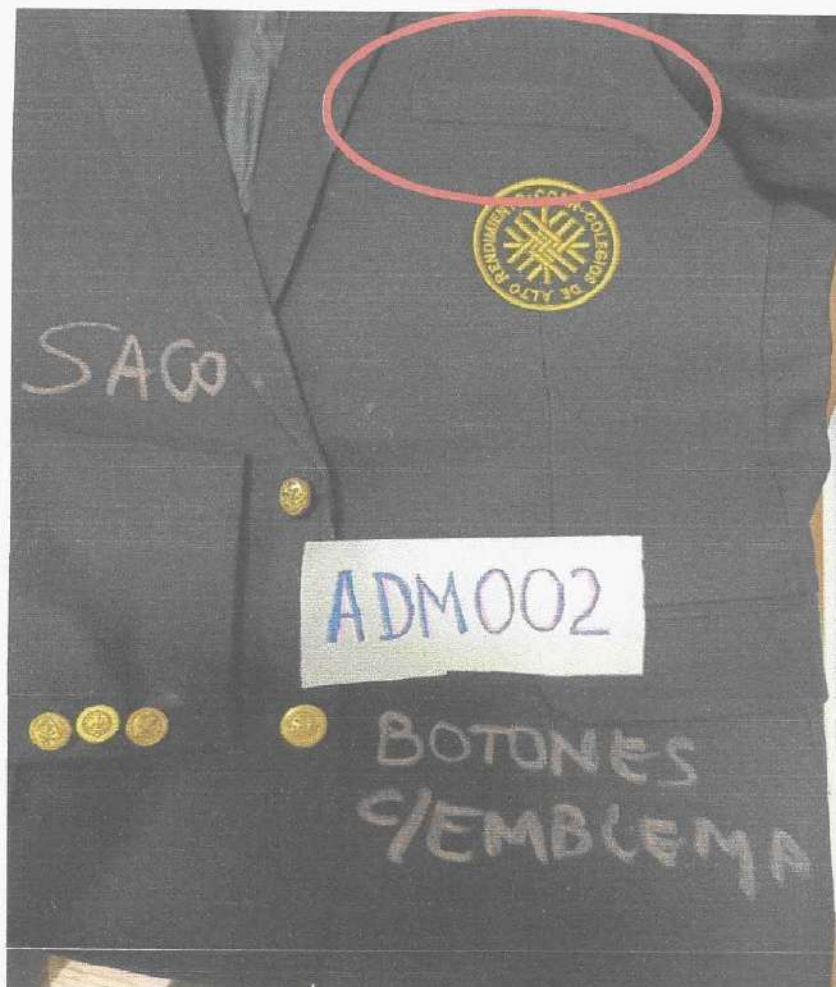
MIGUEL
ARRIOLA
GUERRERO


 MIGUEL ANGEL
 ARRIOLA CAQUE
 INGENIERO INDUSTRIAL
 Reg. CP No 230954

BOLSILLOS INTERIORES	Cumple según EE.TT	CUMPLE
DELANTERO DERECHO	Cumple según EE.TT	CUMPLE
BOLSILLOS INTERIORES	Cumple según EE.TT	CUMPLE
COSTADILLO	Cumple según EE.TT	CUMPLE
ESPALDA	Cumple según EE.TT	CUMPLE
INTERIOR	Cumple según EE.TT	CUMPLE
MANGAS	Cumple según EE.TT	CUMPLE
SISAS	Cumple según EE.TT	CUMPLE
BOTONES	Cumple según EE.TT	NO CUMPLE
BOLSA DE BOLSILLOS	Cumple según EE.TT	CUMPLE
ENTRETELA	Cumple según EE.TT	CUMPLE
HOMBRERAS	Cumple según EE.TT	CUMPLE
PRESENTACION	Cumple según EE.TT	CUMPLE
ACABADO	Cumple según EE.TT	CUMPLE

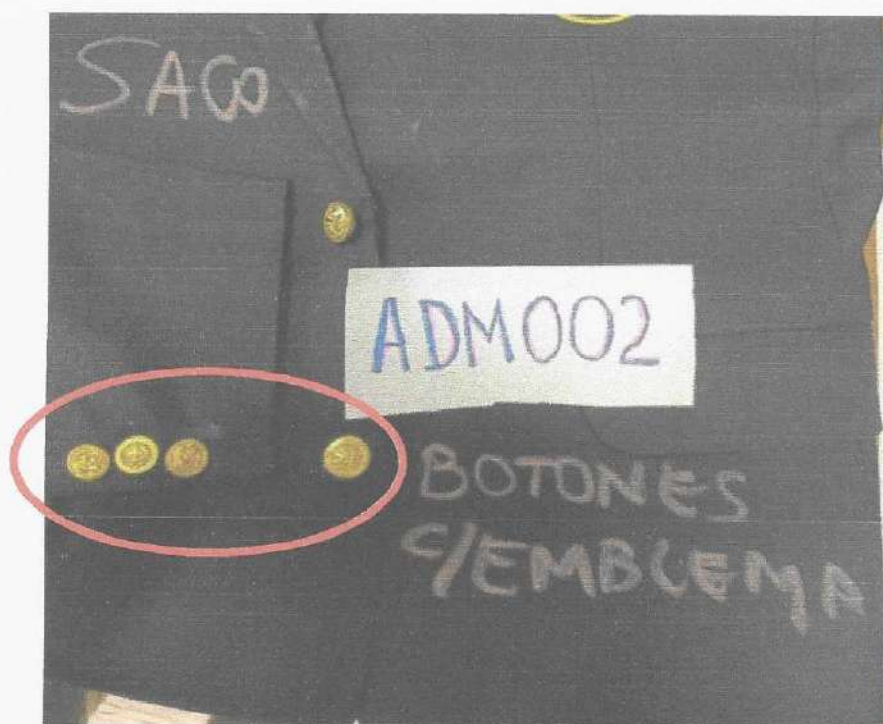

 MIGUEL ANGEL
 ARRIOLA CAQUE
 INGENIERO INDUSTRIAL
 Reg. CIP No 230954

ADJUNTO REGISTRO FOTOGRÁFICO DE LA MUESTRA EVALUADA.



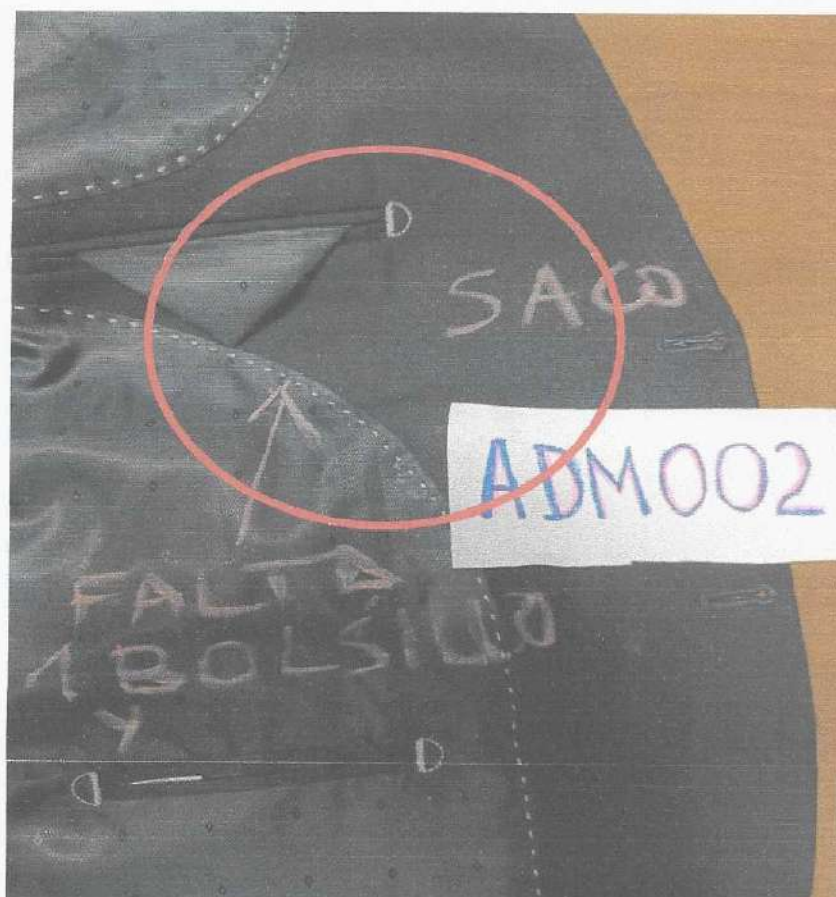
DE ACUERDO CON LAS ESPECIFICACIONES TÉCNICAS CONTENIDAS EN LAS BASES INTEGRADAS (PÁGINA 37), SE ESTABLECE EXPRESAMENTE QUE EL SACO NO DEBE CONTAR CON BOLSILLO TIPO CARTERA. NO OBSTANTE, LA MUESTRA PRESENTADA INCLUYE DICHO BOLSILLO, TAL COMO SE EVIDENCIA EN EL FOTO ADJUNTO, MOTIVO POR EL CUAL NO CUMPLE CON LO REQUERIDO EN EL PRESENTE PROCESO DE SELECCIÓN.


MIGUEL ANGEL
ARRIOLA CAQUE
INGENIERO INDUSTRIAL
Reg. CIP No 2309511



DE ACUERDO CON LAS ESPECIFICACIONES TÉCNICAS ESTABLECIDAS EN LAS BASES INTEGRADAS (PÁGINA 36), SE INDICA QUE EL SACO DEBE CONTAR CON BOTONES DELANTEROS (02 DE TAMAÑO 32L), BOTONES EN LAS MANGAS (03 DE TAMAÑO 24L POR MANGA), ASÍ COMO BOTONES DE REPUESTO (01 DE TAMAÑO 32L Y 02 DE TAMAÑO 24L), SIENDO TODOS ELLOS DE METAL DORADO Y SIN EMBLEMAS NI DISEÑOS. SIN EMBARGO, LA MUESTRA PRESENTADA CONTIENE BOTONES CON DISEÑO, TAL COMO SE APRECIA EN LA FOTOGRAFÍA ADJUNTA, POR LO QUE NO CUMPLE CON LO ESTABLECIDO EN EL PRESENTE PROCESO DE SELECCIÓN


MIGUEL ÁNGEL
ARRIOLA CAQUE
INGENIERO INDUSTRIAL
Reg. CIP No 230951



DE ACUERDO CON LAS ESPECIFICACIONES TÉCNICAS ESTABLECIDAS EN LAS BASES INTEGRADAS (PÁGINA 37), SE INDICA QUE EL SACO DEBE CONTAR CON BOLSILLO PORTALAPICERO, TIPO OJAL CON VIVO DE TELA DE 0.6CM CADA VIVO CON ABERTURA DE 4CM, CON ATRAQUE SEMILUNAR EN LOS EXTREMOS DE COLOR A TONO DE LA TELA DEL UNIFORME.. SIN EMBARGO, LA MUESTRA PRESENTADA NO CUENTA CON BOLSILLO PORTALAPICERO, TAL COMO SE APRECIA EN LA FOTOGRAFÍA ADJUNTA, POR LO QUE NO CUMPLE CON LO ESTABLECIDO EN EL PRESENTE PROCESO DE SELECCIÓN

Miguel Ángel Arriola Caque
 MIGUEL ANGEL
 ARRIOLA CAQUE
 INGENIERO INDUSTRIAL
 Reg. CIP No 230951

RESULTADO FINAL:

POSTOR: ADM002

MUESTRAS EVALUADAS:

CUADRO DE MUESTRA				
ITEM PQTE	PARTICIPANTE	DESCRIPCION		CANT (UND)
1	ADM002	FALDA Y PANTALON	FALDA	1
			PANTALON	1
		CAMISAS Y BLUSAS	CAMISA	1
			BLUSA	1
		SACOS Y BLAZER	SACO	1
			BLAZER	1

LA MUESTRA CORRESPONDIENTE AL ÍTEM PAQUETE N.º 01, PRESENTADA POR EL POSTOR **ADM002**., **NO HA SIDO CONFECCIONADA** CONFORME A LO DISPUESTO EN LAS ESPECIFICACIONES TÉCNICAS DEL PROCESO DE LICITACION PUBLICA N° 003-2024-MINEDU/UE 026, REFERIDO A LA "ADQUISICIÓN DE UNIFORMES DE GALA PARA LOS ESTUDIANTES DE LOS COLEGIOS DE ALTO RENDIMIENTO PARA EL 2025."

DURANTE LA EVALUACIÓN TÉCNICA, SE ANALIZARON LOS COMPONENTES VINCULADOS AL DISEÑO, MATERIALES E INSUMOS, CONFECCIÓN Y ACABADOS DE LAS PRENDAS, VERIFICANDO SU CORRESPONDENCIA CON LOS REQUERIMIENTOS ESTABLECIDOS EN LAS BASES ADMINISTRATIVAS DEL PROCESO, TANTO EN SU VERSIÓN ESCRITA COMO EN SUS REPRESENTACIONES GRÁFICAS DIGITALES.

EN VIRTUD DE LO EXPUESTO, SE CONCLUYE QUE LA MUESTRA PRESENTADA POR EL POSTOR **ADM002**., CORRESPONDIENTE AL ÍTEM PAQUETE N.º 01, **NO CUMPLE** CON LAS CONDICIONES TÉCNICAS Y FORMALES EXIGIDAS EN LAS BASES INTEGRADAS DEL MENCIONADO PROCESO DE SELECCIÓN


MIGUEL ANGEL
ARRIOLA CAQUE
INGENIERO INDUSTRIAL
Reg. CIP No 2309511

ITEM PAQUETE.
“ADQUISICION DE UNIFORME DE GALA
PARA LOS ESTUDIANTES DE LOS
COLEGIOS DE ALTO RENDIMIENTO PARA EL
2025”
PARTICIPANTE – ADM003


MIGUEL ANGEL
ARRIOLA CAQUE
INGENIERO INDUSTRIAL
Reg. CIP No 230951

Página 40 de 66

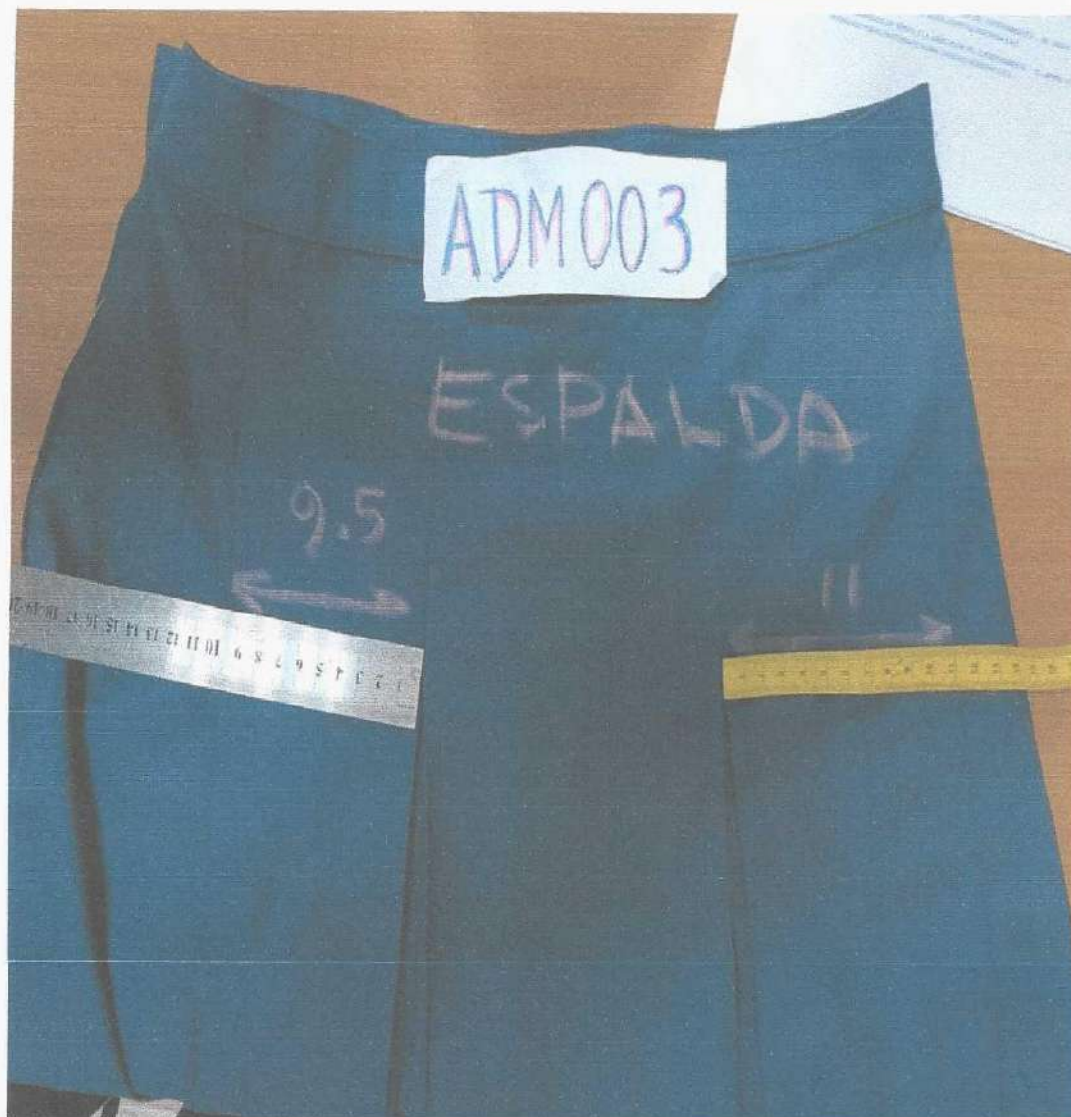
Ing. Miguel Ángel Arriola Caque
Calle los Cafetos N° 290 Urb. José Galvez Distrito de Independencia – Lima
Cel. # 977246535 / E-Mail.com. mangel 2809@yahoo.es

PARTICIPANTE: ADM003**PROCESO****LICITACIÓN PÚBLICA N.º 003-2024-MINEDU/UE 026****UNICO ITEM PAQUETE****7.1****FALDA**

DESCRIPCION	OBSERVACIONES	RESULTADO
MODELO	Cumple según EE.TT	CUMPLE
TABLERO	Cumple según EE.TT	CUMPLE
COLOR AZUL MARINO	Cumple según EE.TT	CUMPLE
CONFECCION DE CASIMIR	Cumple según EE.TT	CUMPLE
CIERRE	Cumple según EE.TT	CUMPLE
LARGO DE FALDA	Cumple según EE.TT	CUMPLE
PRETINA	Cumple según EE.TT	CUMPLE
BOTON	Cumple según EE.TT	CUMPLE
BOLSILLOR SECRETO	Cumple según EE.TT	CUMPLE
BASTA	Cumple según EE.TT	CUMPLE
ETIQUETAS	Cumple según EE.TT	CUMPLE
ACABADO	Cumple según EE.TT	CUMPLE
COSTURA	Cumple según EE.TT	NO CUMPLE
PRESENTACION	Cumple según EE.TT	NO CUMPLE


MIGUEL ANGEL
ARRIOLA CAQUE
INGENIERO INDUSTRIAL
Reg. CIP No 230951

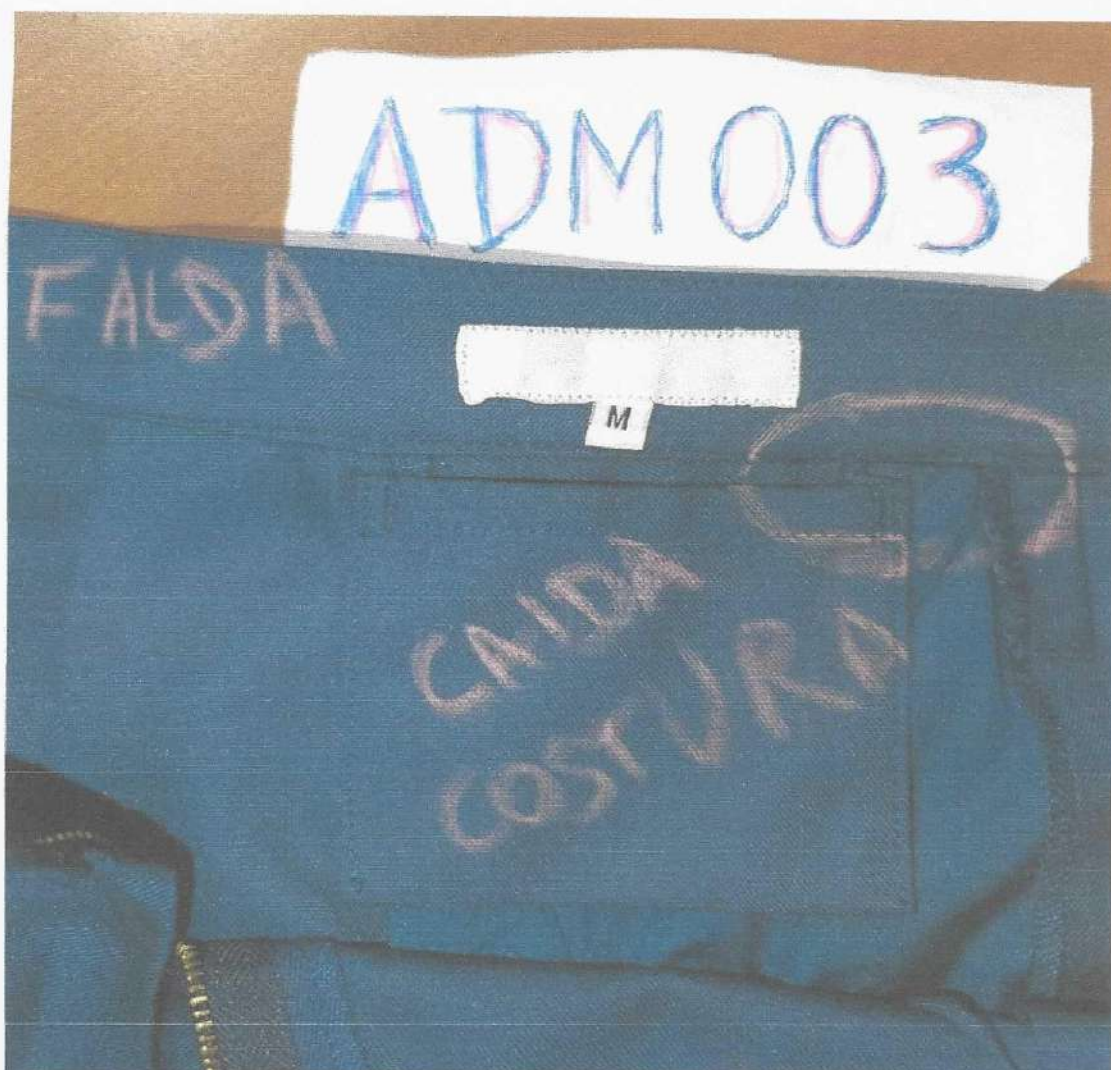
ADJUNTO REGISTRO FOTOGRÁFICO DE LA MUESTRA EVALUADA.



SEGÚN LAS ESPECIFICACIONES TÉCNICAS DE LAS BASES INTEGRADAS. METODOLOGIA DE EVALUACION DE LAS PRENDAS DEBEN ESTAR EXENTAS DE DEFECTOS DE MATERIALES Y/O INSUMOS, CONFECCIÓN Y ACABADOS, EN SU PARTE EXTERNA COMO INTERNA (MATERIALES Y/O INSUMOS DEFECTUOSOS, COSTURAS SALTADAS, HILOS SUELTOS, DEFECTO DE FUSIONADO, MEDIUDAS ASIMÉTRICOS, CORTES DESIGUELES Y/O MANCHAS EN LAS PRENDAS. ETC.).

POR TANTO, LA MUESTRA PRESENTADA PRESENTA DIFERENTES MEDIDAS EN EL TABLERO LATERALES EN EL DELANTERO DE LA PRENDA. TAL COMO SE APRECIA EN LA FOTOGRAFÍA ADJUNTA, POR LO QUE NO CUMPLE CON LO ESTABLECIDO EN EL PRESENTE PROCESO DE SELECCIÓN

MA
.....
ING. MIGUEL ÁNGEL
ARRIOLA CAQUE
INGENIERO INDUSTRIAL
Reg. CIP No 230951



SEGÚN LAS ESPECIFICACIONES TECNICAS DE LAS BASES INTEGRADAS. METODOLOGIA DE EVALUACION DE LAS PRENDAS DEBEN ESTAR EXENTAS DE DEFECTOS DE MATERIALES Y/O INSUMOS, CONFECCIÓN Y ACABADOS, EN SU PARTE EXTERNA COMO INTERNA (MATERIALES Y/O INSUMOS DEFECTUOSOS, COSTURAS SALTADAS, HILOS SUELTOS, DEFECTO DE FUSIONADO Y/O MANCHAS EN LAS PRENDAS. ETC.).

POR TANDO, LA MUESTRA PRESENTADA COSTURAS CAIDAS, TAL COMO SE APRECIA EN LA FOTOGRAFÍA ADJUNTA, POR LO QUE NO CUMPLE CON LO ESTABLECIDO EN EL PRESENTE PROCESO DE SELECCIÓN

M/A
 MIGUEL ANGEL
 ARRIOLA CAQUE
 INGENIERO INDUSTRIAL
 Reg. CIP No 238954

PARTICIPANTE: ADM003		
PROCESO	LICITACIÓN PÚBLICA N.º 003-2024-MINEDU/UE 026	
UNICO ITEM PAQUETE		
7.1	PANTALON	
DESCRIPCION	OBSERVACIONES	RESULTADO
MODELO	Cumple según EE.TT	CUMPLE
COSTURA	Cumple según EE.TT	CUMPLE
PRETINA	Cumple según EE.TT	CUMPLE
GARETA	Cumple según EE.TT	CUMPLE
FORRO	Cumple según EE.TT	CUMPLE
ESPALDA	Cumple según EE.TT	CUMPLE
BOLSILLOS DELANTEROS	Cumple según EE.TT	CUMPLE
BOLSILLOS POSTERIORES	Cumple según EE.TT	CUMPLE
COLOR AZUL MARINO	Cumple según EE.TT	CUMPLE
BOLSILLO SECRETO	Cumple según EE.TT	CUMPLE
CIERRE	Cumple según EE.TT	CUMPLE
OJALES/BOTONES	Cumple según EE.TT	CUMPLE
BASTA	Cumple según EE.TT	CUMPLE
ENSANCHES	Cumple según EE.TT	CUMPLE
PRESILLAS	Cumple según EE.TT	CUMPLE
REMALLES	Cumple según EE.TT	CUMPLE
ACABADO	Cumple según EE.TT	CUMPLE
ETIQUETAS	Cumple según EE.TT	CUMPLE
PRESENTACION	Cumple según EE.TT	CUMPLE


 MIGUEL ANGEL
 ARRIOLA CAQUE
 INGENIERO INDUSTRIAL
 Reg. CIP No 2309511

ADJUNTO REGISTRO FOTOGRÁFICO DE LA MUESTRA EVALUADA.




MIGUEL ÁNGEL
ARRIOLA CAQUE
INGENIERO INDUSTRIAL
Reg. CIP No 230951

PARTICIPANTE: ADM003		
PROCESO	LICITACIÓN PÚBLICA N.º 003-2024-MINEDU/UE 026	
UNICO ITEM PAQUET		
7.2	CAMISA	
DESCRIPCION	OBSERVACIONES	RESULTADO
MODELO	Cumple según EE.TT	CUMPLE
CONFECCION	Cumple según EE.TT	CUMPLE
COLOR	Cumple según EE.TT	CUMPLE
CUELLO	Cumple según EE.TT	CUMPLE
PIE DE CUELLO	Cumple según EE.TT	CUMPLE
CUELLO TERMINADO	Cumple según EE.TT	CUMPLE
DALANTERO IZQUIERDO	Cumple según EE.TT	CUMPLE
DELANTERO DERECHO	Cumple según EE.TT	CUMPLE
TAMAÑO DE EMBLEMA	Cumple según EE.TT	CUMPLE
BOLSILLO EN "V"	Cumple según EE.TT	CUMPLE
ESPALDA	Cumple según EE.TT	CUMPLE
LOGO	Cumple según EE.TT	CUMPLE
CANESU	Cumple según EE.TT	CUMPLE
MANGA	Cumple según EE.TT	CUMPLE
BOTONES	Cumple según EE.TT	CUMPLE
CUERPO	Cumple según EE.TT	CUMPLE
ETIQUETAS	Cumple según EE.TT	CUMPLE
NO LLEVA PLIEGUES	Cumple según EE.TT	CUMPLE
ACABADO	Cumple segun EE.TT	NO CUMPLE
PRESENTACION	Cumple según EE.TT	NO CUMPLE


 MIGUEL ÁNGEL
 ARRIOLA CAQUE
 INGENIERO INDUSTRIAL
 Reg. CIP No 230951

ADJUNTO REGISTRO FOTOGRÁFICO DE LA MUESTRA EVALUADA.



SEGÚN LAS ESPECIFICACIONES TÉCNICAS DE LAS BASES INTEGRADAS. METODOLOGIA DE EVALUACIONDE LAS PRENDAS DEBEN ESTAR EXENTAS DE DEFECTOS DE MATERIALES Y/O INSUMOS, CONFECCIÓN Y ACABADOS, EN SU PARTE EXTERNA COMO INTERNA (MATERIALES Y/O INSUMOS DEFECTUOSOS, COSTURAS SALTADAS, HILOS SUELTOS, DEFECTO DE FUSIONADO Y/O MANCHAS EN LAS PRENDAS. ETC.).

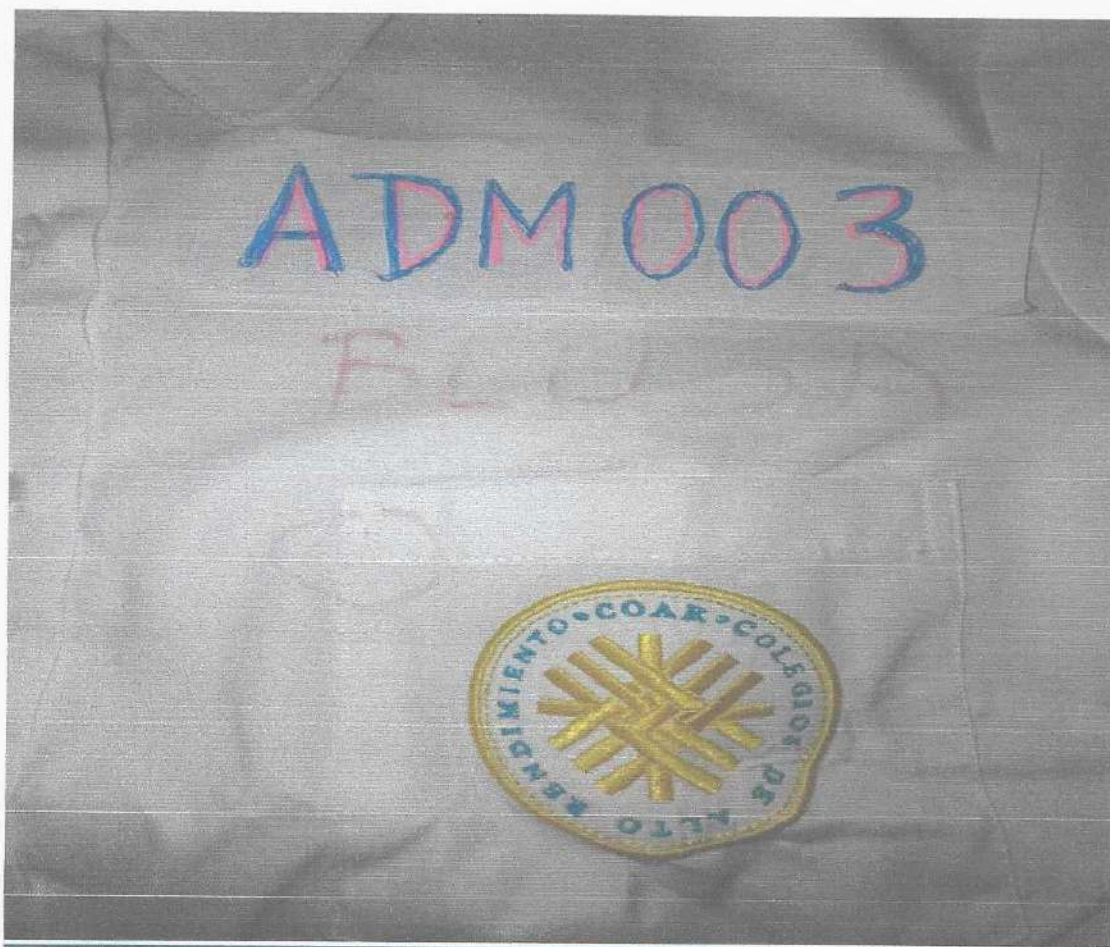
POR TANDO, LA MUESTRA PRESENTADA FALTA DE LIMPIZA. PRESENTA MACHA EN LA TELA, TAL COMO SE APRECIA EN LA FOTOGRAFÍA ADJUNTA, POR LO QUE NO CUMPLE CON LO ESTABLECIDO EN EL PRESENTE PROCESO DE SELECCIÓN


MIGUEL ANGEL
ARRIOLA CAQUE
INGENIERO INDUSTRIAL
Reg. CIP No 230951

PARTICIPANTE: ADM003		
PROCESO	LICITACIÓN PÚBLICA N.° 003-2024-MINEDU/UE 026	
UNICO ITEM PAQUETE		
7.2	BLUSA	
DESCRIPCION	DESCRIPCION	DESCRIPCION
COLOR	Cumple según EE.TT	CUMPLE
MODELO	Cumple según EE.TT	CUMPLE
CONFECCION	Cumple según EE.TT	CUMPLE
DESCRIPCION	Cumple según EE.TT	CUMPLE
CUELLO	Cumple según EE.TT	CUMPLE
LOGO	Cumple según EE.TT	CUMPLE
ESPALDA	Cumple según EE.TT	CUMPLE
EMBLEMA	Cumple según EE.TT	CUMPLE
MANGA CORTA	Cumple según EE.TT	CUMPLE
COSTURAS	Cumple según EE.TT	CUMPLE
BASTA	Cumple según EE.TT	CUMPLE
ENTRETELA	Cumple según EE.TT	CUMPLE
HOMBROS	Cumple según EE.TT	CUMPLE
ETIQUETA	Cumple según EE.TT	CUMPLE
BOTONES	Cumple según EE.TT	CUMPLE
REMALLE	Cumple según EE.TT	CUMPLE
OJALES	Cumple según EE.TT	CUMPLE
ACABADO	Cumple según EE.TT	NO CUMPLE
PRESENTACION	Cumple según EE.TT	NO CUMPLE


 MIGUEL ANGEL
 ARRIOLA CAQUE
 INGENIERO INDUSTRIAL
 Reg. CIP No 230951

ADJUNTO REGISTRO FOTOGRÁFICO DE LA MUESTRA EVALUADA.



SEGÚN LAS ESPECIFICACIONES TÉCNICAS DE LAS BASES INTEGRADAS. METODOLOGÍA DE EVALUACIÓN DE LAS PRENDAS DEBEN ESTAR EXENTAS DE DEFECTOS DE MATERIALES Y/O INSUMOS, CONFECCIÓN Y ACABADOS, EN SU PARTE EXTERNA COMO INTERNA (MATERIALES Y/O INSUMOS DEFECTUOSOS, COSTURAS SALTADAS, HILOS SUELTOS, DEFECTO DE FUSIONADO Y/O MANCHAS EN LAS PRENDAS. ETC.).

POR TANTO, LA MUESTRA PRESENTADA FALTA DE LIMPIEZA. PRESENTA MANCHA EN LA TELA, TAL COMO SE APRECIA EN LA FOTOGRAFÍA ADJUNTA, POR LO QUE NO CUMPLE CON LO ESTABLECIDO EN EL PRESENTE PROCESO DE SELECCIÓN


MIGUEL ÁNGEL
ARRIOLA CAQUE
INGENIERO INDUSTRIAL
Reg. CIP No 2309511

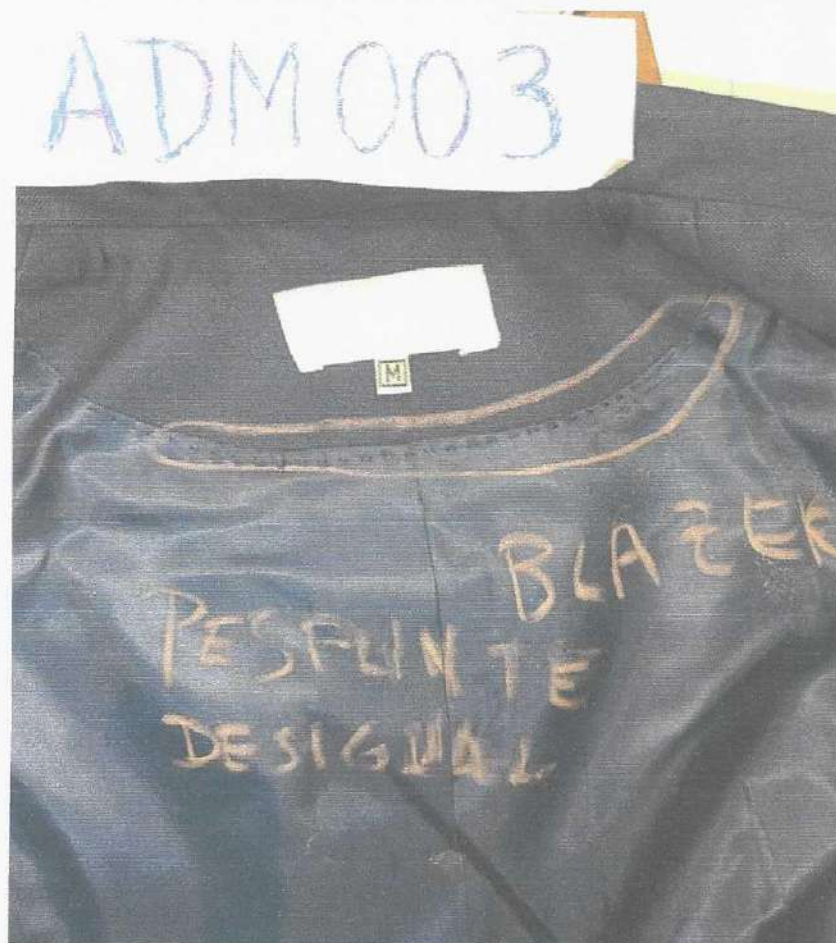
PARTICIPANTE: ADM003		
PROCESO	LICITACIÓN PÚBLICA N.° 003-2024-MINEDU/UE 026	
UNICO ITEM PAQUETE		
7.3	BLAZER	
DESCRIPCION	OBSERVACIONES	RESULTADO
MODELO	Cumple según EE.TT	CUMPLE
CONFECCION	Cumple según EE.TT	CUMPLE
COSTURA	Cumple según EE.TT	NO CUMPLE
CUELLO	Cumple según EE.TT	CUMPLE
COLOR AZUL MARINO	Cumple según EE.TT	CUMPLE
LOGO BORDADO	Cumple según EE.TT	CUMPLE
CORTE ANATOMICO	Cumple según EE.TT	CUMPLE
CONFECCION INTERIOR TOTALMENTE FORRADO	Cumple según EE.TT	CUMPLE
BOLSILLO INTERIORES	Cumple según EE.TT	NO CUMPLE
BOLSILLOR EXTERIORES	Cumple según EE.TT	CUMPLE
HILO	Cumple según EE.TT	CUMPLE
FORRO	Cumple según EE.TT	CUMPLE
TAMAÑO DE EMBLEMA	Cumple según EE.TT	CUMPLE
COLOR DE EMBLEMA	Cumple según EE.TT	CUMPLE
ESPALDA	Cumple según EE.TT	CUMPLE
INTERIOR	Cumple según EE.TT	CUMPLE
MANGAS	Cumple según EE.TT	CUMPLE
SISAS	Cumple según EE.TT	CUMPLE


 MIGUEL ANGEL
 ARRIOLA CAQUE
 INGENIERO INDUSTRIAL
 Reg. CIP No 2309511

BOLSA DE BOLSILLOS	Cumple según EE.TT	CUMPLE
ENTRETELA	Cumple según EE.TT	CUMPLE
HOMBRERAS	Cumple según EE.TT	CUMPLE
BOTONES	Cumple según EE.TT	CUMPLE
BASTAS	Cumple según EE.TT	CUMPLE
ENSANCHES	Cumple según EE.TT	CUMPLE
ACABADO	Cumple según EE.TT	NO CUMPLE
ETIQUETAS	Cumple según EE.TT	NO CUMPLE
COSTURAS	Cumple según EE.TT	NO CUMPLE
PRESENTACION	Cumple según EE.TT	NO CUMPLE


 MIGUEL ANGEL
 ARRIOLA CAQUE
 INGENIERO INDUSTRIAL
 Reg. CIP No 238951

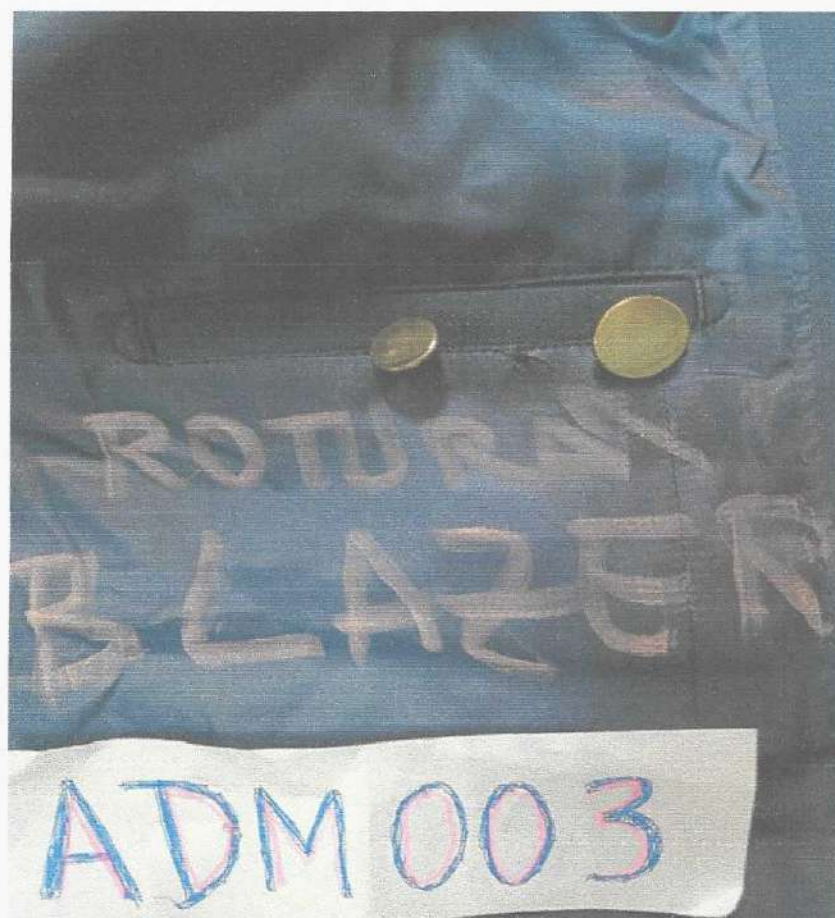
ADJUNTO REGISTRO FOTOGRÁFICO DE LA MUESTRA EVALUADA.



SEGÚN LAS ESPECIFICACIONES TECNICAS DE LAS BASES INTEGRADAS. METODOLOGIA DE EVALUACION DE LAS PRENDAS DEBEN ESTAR EXENTAS DE DEFECTOS DE MATERIALES Y/O INSUMOS, CONFECCIÓN Y ACABADOS, EN SU PARTE EXTERNA COMO INTERNA (MATERIALES Y/O INSUMOS DEFECTUOSOS, COSTURAS SALTADAS, HILOS SUELTOS, DEFECTO DE FUSIONADO Y/O MANCHAS EN LAS PRENDAS. ETC.).

POR TANDO, LA MUESTRA PRESENTADA COSTURAS SALTADAS EN LA PARTE DE CIGOTERA. ADEMÁS, LA ETIQUETA DE TALLA SE ENCUENTRA INCLINADO. TAL COMO SE APRECIA EN LA FOTOGRAFÍA ADJUNTA, POR LO QUE NO CUMPLE CON LO ESTABLECIDO EN EL PRESENTE PROCESO DE SELECCIÓN

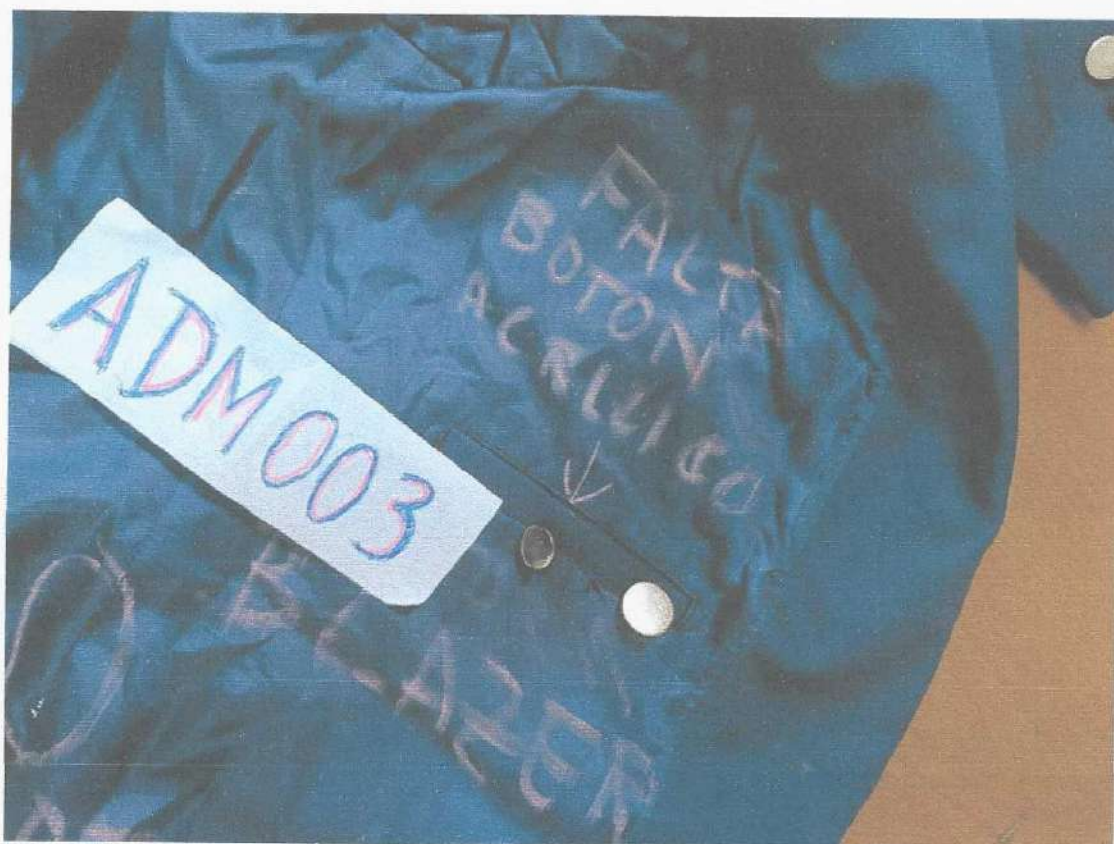

MIGUEL ANGEL
ARRIOLA CAQUE
INGENIERO INDUSTRIAL
Reg. CIP No 230951



DE ACUERDO A LAS ESPECIFICACIONES TECNICAS DE LAS BASES INTEGRADAS. METODOLOGIA DE EVALUACION DE LAS PRENDAS DEBEN ESTAR EXENTAS DE DEFECTOS DE MATERIALES Y/O INSUMOS, CONFECCIÓN Y ACABADOS, EN SU PARTE EXTERNA COMO INTERNA (MATERIALES Y/O INSUMOS DEFECTUOSOS, COSTURAS SALTADAS, HILOS SUELTOS, DEFECTO DE FUSIONADO Y/O MANCHAS EN LAS PRENDAS. ETC.).

SIN EMBARGO, LA MUESTRA PRESENTADA TIENE UNA ROTURA EN EL FORRO, TAL COMO SE APRECIA EN LA FOTOGRAFÍA ADJUNTA, POR LO QUE NO CUMPLE CON LO ESTABLECIDO EN EL PRESENTE PROCESO DE SELECCIÓN

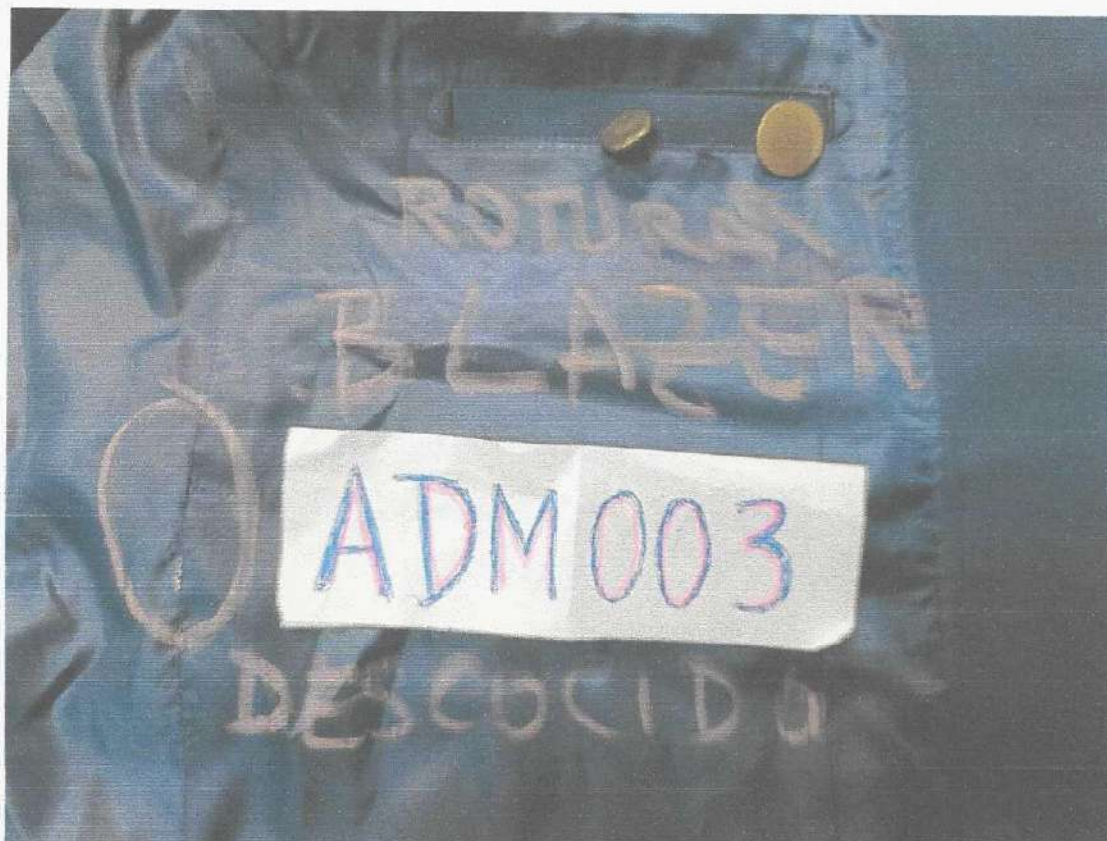

MIGUEL ÁNGEL
ARRIOLA CAQUE
INGENIERO INDUSTRIAL
Reg. CIP No 230951



DE ACUERDO CON LAS ESPECIFICACIONES TÉCNICAS ESTABLECIDAS EN LAS BASES INTEGRADAS (PÁGINA 33), SE INDICA QUE EL SACO DEBE CONTAR CON CON 1 BOLSILLO INTERIOR CON VIVO DEL MISMO MATERIAL DE FORRO Y CON BOTON CONTRASTANTE.

SIN EMBARGO, LA MUESTRA PRESENTADA CUENTA CON 1 BOLSILLO INTERIORES, CON VIVO DE TELA, TAL COMO SE APRECIA EN LA FOTOGRAFÍA ADJUNTA.. POR LO QUE NO CUMPLE CON LO ESTABLECIDO EN EL PRESENTE PROCESO DE SELECCIÓN

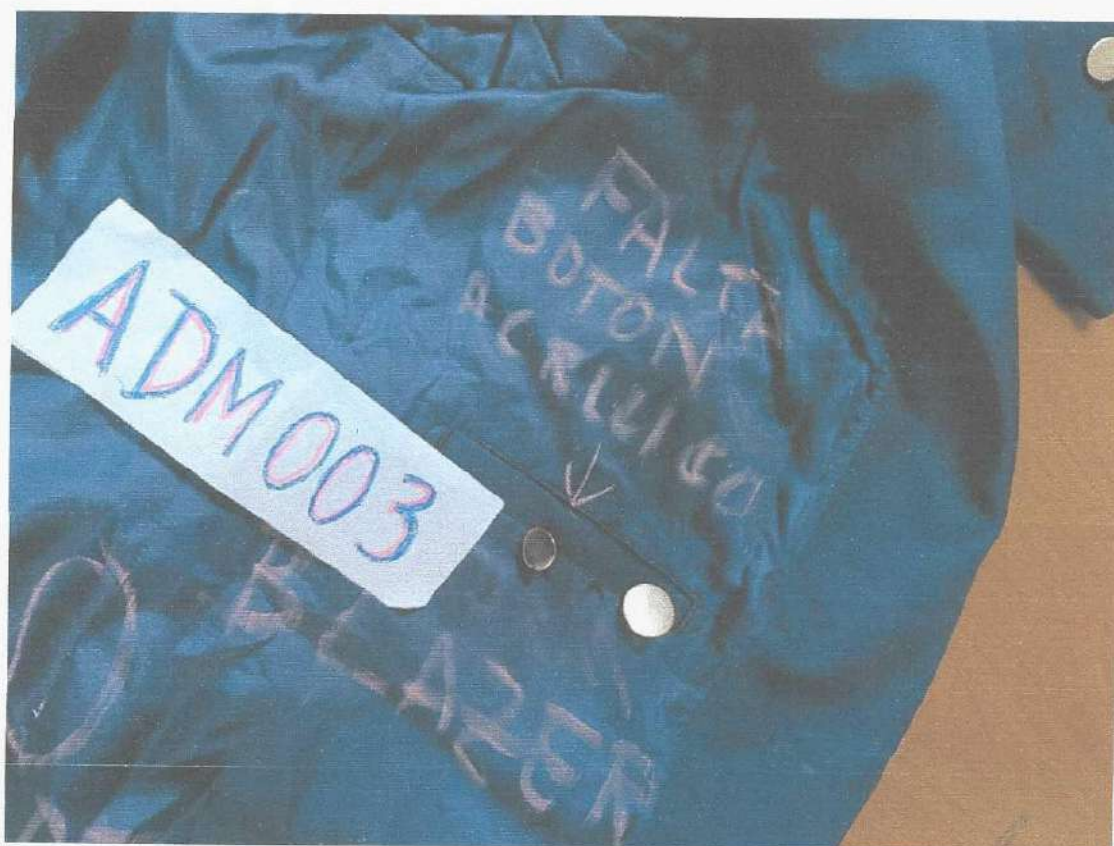

MIGUEL ANGEL
ARRIOLA CAQUE
INGENIERO INDUSTRIAL
Reg. CIP No 230951



DE ACUERDO CON LAS ESPECIFICACIONES TÉCNICAS ESTABLECIDAS EN LAS BASES INTEGRADAS (PÁGINA 33), SE INDICA QUE EL SACO DEBE CONTAR CON 01 BOLSILLO INTERIOR PEQUEÑO DE 11 CM. DE ANCHO (HORIZONTAL) X 14 CM. DE LARGO (VERTICAL), CON ATRAQUES REMALLADO, CON VIVO DEL MISMO MATERIAL DEL FORRO, CON BOTÓN ACRÍLICOS EN COLOR ACORDE A LA TELA CONTRASTE DE TELA; EL FONDO DEL BOLSILLO EN TELA POPELINA.

SIN EMBARGO, LA MUESTRA PRESENTADA NO CUENTA CON BOTON, TAL COMO SE APRECIA EN LA FOTOGRAFÍA ADJUNTA, POR LO QUE NO CUMPLE CON LO ESTABLECIDO EN EL PRESENTE PROCESO DE SELECCIÓN


MIGUEL ANGEL
ARRIOLA CAQUE
INGENIERO INDUSTRIAL
Reg. CIP No 230954



DE ACUERDO CON LAS ESPECIFICACIONES TÉCNICAS ESTABLECIDAS EN LAS BASES INTEGRADAS (PÁGINA 33), SE INDICA QUE EL SACO DEBE CONTAR CON CON 1 BOLSILLO INTERIOR PEQUEÑO DE 11 CM. DE ANCHO (HORIZONTAL) X 14 CM. DE LARGO (VERTICAL), CON ATRAQUES REMALLADO, CON VIVO DEL MISMO MATERIAL DEL FORRO, **CON BOTÓN ACRÍlicos EN COLOR ACORDE A LA TELA CONTRASTE DE TELA**; EL FONDO DEL BOLSILLO EN TELA POPELINA..

SIN EMBARGO, LA MUESTRA PRESENTADA NO CUENTA CON BOTON ACRILICO, TAL COMO SE APRECIA EN LA FOTOGRAFÍA ADJUNTA. **POR LO QUE NO CUMPLE CON LO ESTABLECIDO EN EL PRESENTE PROCESO DE SELECCIÓN**


MIGUEL ÁNGEL
ARRIOLA CAQUE
INGENIERO INDUSTRIAL
Reg. CIP No 230951

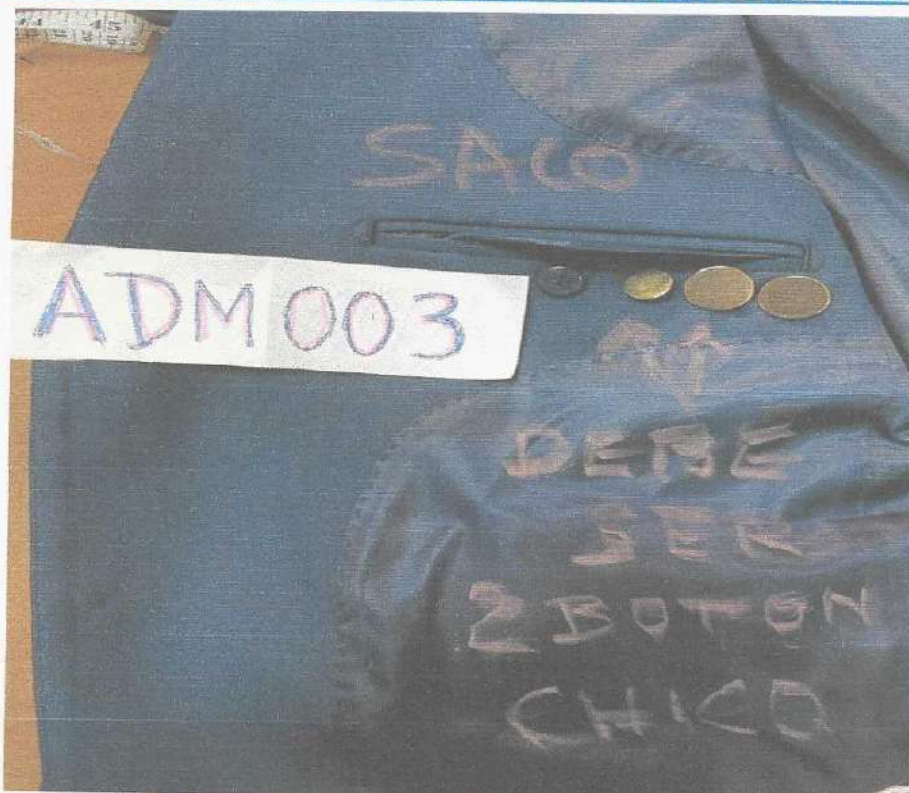
PARTICIPANTE: ADM003		
PROCESO	LICITACIÓN PÚBLICA N.º 003-2024-MINEDU/UE 026	
UNICO ITEM PAQUETE		
7.3	SACO	
DESCRIPCION	OBSERVACIONES	RESULTADO
MODELO	Cumple según EE.TT	CUMPLE
CONFECCION	Cumple según EE.TT	CUMPLE
COLOR AZUL MARINO	Cumple según EE.TT	CUMPLE
LOGO BORDADO	Cumple según EE.TT	CUMPLE
TAMAÑO DE EMBLEMA	Cumple según EE.TT	CUMPLE
COLOR DE EMBLEMA	Cumple según EE.TT	CUMPLE
HILO	Cumple según EE.TT	CUMPLE
COSTURA	Cumple según EE.TT	CUMPLE
CUELLO	Cumple según EE.TT	CUMPLE
PIE DE CUELLO	Cumple según EE.TT	CUMPLE
PLASTON	Cumple según EE.TT	CUMPLE
EMPECHADO	Cumple según EE.TT	CUMPLE
ABERTURA POSTERIOR	Cumple según EE.TT	CUMPLE
DELANTERO IZQUIERDO	Cumple según EE.TT	CUMPLE
BOLSILLOS EXTERIORES	Cumple según EE.TT	CUMPLE
BOLSILLOS INTERIORES	Cumple según EE.TT	CUMPLE
DELANTERO DERECHO	Cumple según EE.TT	CUMPLE
BOLSILLOS INTERIORES	Cumple según EE.TT	CUMPLE


 MIGUEL ANGEL
 ARRIOLA CAQUE
 INGENIERO INDUSTRIAL
 Reg. CIP No 2309541

BOLSILLOS INTERIORES	Cumple según EE.TT	NO CUMPLE
COSTADILLO	Cumple según EE.TT	CUMPLE
ESPALDA	Cumple según EE.TT	CUMPLE
INTERIOR	Cumple según EE.TT	CUMPLE
MANGAS	Cumple según EE.TT	CUMPLE
SISAS	Cumple según EE.TT	CUMPLE
BOLSA DE BOLSILLOS	Cumple según EE.TT	CUMPLE
ENTRETELA	Cumple según EE.TT	CUMPLE
HOMBRERAS	Cumple según EE.TT	CUMPLE
PRESENTACION	Cumple según EE.TT	NO CUMPLE
ACABADO	Cumple según EE.TT	NO CUMPLE


 MIGUEL ANGEL
 ARRIOLA CAQUE
 INGENIERO INDUSTRIAL
 Reg. CIP No 230951

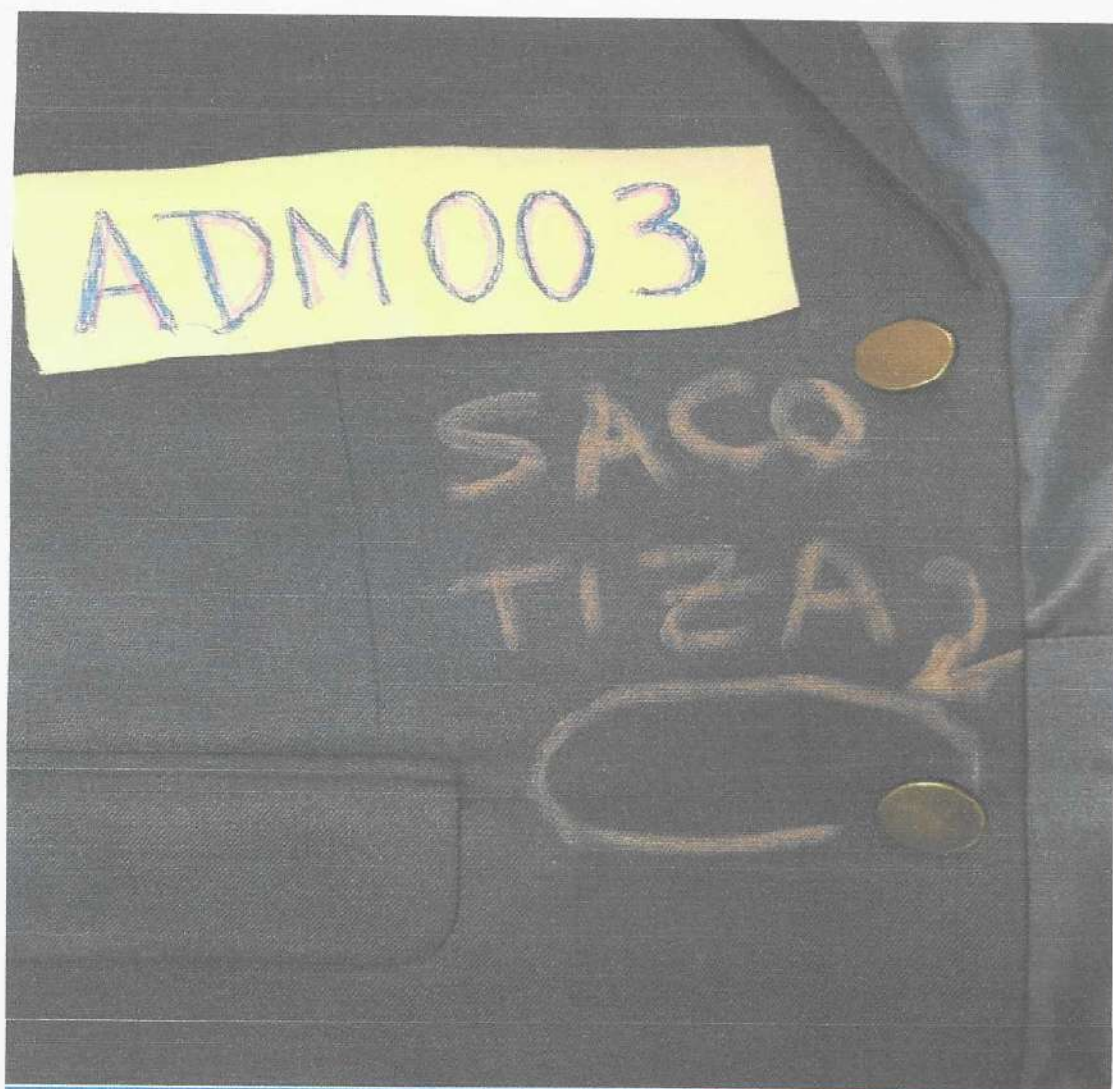
ADJUNTO REGISTRO FOTOGRÁFICO DE LA MUESTRA EVALUADA.



DE ACUERDO A LAS ESPECIFICACIONES TÉCNICAS DE LAS BASES INTEGRADAS SEÑALA. **SUPERIOR PORTA DOCUMENTO: TIPO OJAL CON VIVO DE 0.6CM C/U, CON ABERTURA DE 13CM, CON ATRAQUE SEMILUNAR DE COLOR A TONO DE LA TELA DEL UNIFORME, ADEMÁS LLEVA UN TAPA BOTÓN TRIANGULAR DE FORRO INSERTADO CON UN OJALILLO TIPO FLECHA DE FORRO Y 01 BOTÓN DE 24 LÍNEAS CENTRADO PARA MAYOR SEGURIDAD. ADICIONALMENTE SE COLOCARÁ 01 BOTÓN DE REPUESTO DE 32 LÍNEAS Y 01 BOTÓN DE 24 LÍNEAS.** LA BOLSA DE BOLSILLO SERÁ DE POPELINA BOLSILLERA AL TONO DE LA TELA PRINCIPAL, CON COSTURA REMALLE Y CON PUNTADA DE SEGURIDAD EN LOS COSTADOS. 82 EL PLASTÓN ARMADO DE 02 PIEZAS, PLÁSTICA Y FIELTRO COMPACTADO. DEBERÁN ESTAR UNIDAS CON PUNTADAS EN ZIG-ZAG Y UNA TIRA FUSIONABLE TEJIDO A UN EXTREMO COSIDO CON MÁQUINA RECTA.

SIN EMBARGO, LA MUESTRA PRESENTADA CUANTA CON 1 BOTON ACRILICO DE 24L, ADICIONALMENTE TIENE UN BOTON DE 24L Y 2 BOTONES DE 32 L, TAL COMO SE APRECIA EN LA FOTOGRAFÍA ADJUNTA, POR LO QUE NO CUMPLE CON LO ESTABLECIDO EN EL PRESENTE PROCESO DE SELECCIÓN

MAB
MIGUEL ANGEL
ARRIOLA CAQUE
INGENIERO INDUSTRIAL
Reg. CIP No 2309511



SEGÚN LAS ESPECIFICACIONES TECNICAS DE LAS BASES INTEGRADAS. METODOLOGIA DE EVALUACIONDE LAS PRENDAS DEBEN ESTAR EXENTAS DE DEFECTOS DE MATERIALES Y/O INSUMOS, CONFECCIÓN Y ACABADOS, EN SU PARTE EXTERNA COMO INTERNA (MATERIALES Y/O INSUMOS DEFECTUOSOS, COSTURAS SALTADAS, HILOS SUELTOS, DEFECTO DE FUSIONADO Y/O MANCHAS EN LAS PRENDAS. ETC.).

POR TANDO, LA MUESTRA PRESENTADA FALTA DE LIMPIZA. PRESENTA MACHA EN LA TELA, TAL COMO SE APRECIA EN LA FOTOGRAFÍA ADJUNTA, POR LO QUE NO CUMPLE CON LO ESTABLECIDO EN EL PRESENTE PROCESO DE SELECCIÓN


MIGUEL ANGEL
ARRIOLA CAQUE
INGENIERO INDUSTRIAL
Reg. CIP No 230951

RESULTADO FINAL:

POSTOR: ADM003

MUESTRAS EVALUADAS:

CUADRO DE MUESTRA				
ITEM PQTE	PARTICIPANTE	DESCRIPCION		CANT (UND)
1	ADM003	FALDA Y PANTALON	FALDA	1
			PANTALON	1
		CAMISAS Y BLUSAS	CAMISA	1
			BLUSA	1
		SACOS Y BLAZER	SACO	1
			BLAZER	1

LA MUESTRA CORRESPONDIENTE AL ÍTEM PAQUETE N.º 01, PRESENTADA POR EL POSTOR **ADM003**., **NO HA SIDO CONFECCIONADA** CONFORME A LO DISPUESTO EN LAS ESPECIFICACIONES TÉCNICAS DEL PROCESO DE LICITACION PUBLICA N° 003-2024-MINEDU/UE 026, REFERIDO A LA "ADQUISICIÓN DE UNIFORMES DE GALA PARA LOS ESTUDIANTES DE LOS COLEGIOS DE ALTO RENDIMIENTO PARA EL 2025."

DURANTE LA EVALUACIÓN TÉCNICA, SE ANALIZARON LOS COMPONENTES VINCULADOS AL DISEÑO, MATERIALES E INSUMOS, CONFECCIÓN Y ACABADOS DE LAS PRENDAS, VERIFICANDO SU CORRESPONDENCIA CON LOS REQUERIMIENTOS ESTABLECIDOS EN LAS BASES ADMINISTRATIVAS DEL PROCESO, TANTO EN SU VERSIÓN ESCRITA COMO EN SUS REPRESENTACIONES GRÁFICAS DIGITALES.

EN VIRTUD DE LO EXPUESTO, SE CONCLUYE QUE LA MUESTRA PRESENTADA POR EL POSTOR **ADM003**., CORRESPONDIENTE AL ÍTEM PAQUETE N.º 01, **NO CUMPLE** CON LAS CONDICIONES TÉCNICAS Y FORMALES EXIGIDAS EN LAS BASES INTEGRADAS DEL MENCIONADO PROCESO DE SELECCIÓN


MIGUEL ANGEL
ARRIOLA CAQUE
INGENIERO INDUSTRIAL
Reg. CIP No 230951



ORDEN DE SERVICIO N° 0002269

N° Exp. SIAF : 0000002949

Página : 1 de 3

UNIDAD EJECUTORA : 026 PROGRAMA EDUCACION BASICA PARA TODOS - 026
NRO. IDENTIFICACIÓN : 000081

Día	Mes	Año
18	02	2025

1. DATOS DEL PROVEEDOR	2. CONDICIONES GENERALES
Señor(es) : ARRIOLA CAQUE MIGUEL ANGEL Dirección : calle los cefetos 290 jose galvez independencia // RUC : 10071535113 Teléfono : CCI : Fax :	N° Cuadro Adquisic: 002298 Tipo de Proceso : ASP N° Contrato : Moneda : S/. T/C :
Concepto : DEBEDSAR2025-INT-0068043 SERVICIO ESPECIALIZADO EN LA INSPECCIÓN POR ATRIBUTOS (PRUEBAS VISUALES U	

Código	Unid. Med.	Descripción	Valor Total S/.															
071100436969	SERVICIO	<p>SERVICIO ESPECIALIZADO EN INSPECCION POR ATRIBUTO DE MUESTRA PRESENTADA EN EL PROCEDIMIENTO DE SELECCION ADQUISICION DE KIT DE UNIFORME ESTUDIANTE DEBEDSAR2025-INT-0068043 SERVICIO ESPECIALIZADO EN LA INSPECCIÓN POR ATRIBUTOS (PRUEBAS VISUALES U ORGANOLÉPTICAS) DE LAS MUESTRAS PRESENTADAS EN EL PROCESO DE CONTRATACIÓN DE LA ADQUISICIÓN DE KIT DE UNIFORMES PARA LOS ESTUDIANTES DE LOS COLEGIOS DE ALTO RENDIMIENTO DOTACIÓN 2025</p> <p>Fecha Contrato del: 19/02/2025 al: 19/05/2025</p> <table><tr><th>CUOTA</th><th>PLAZO</th><th>FECHA INICIO</th><th>FECHA FIN</th><th>IMP PROGRAMADO</th></tr><tr><td>001</td><td>45</td><td>19/02/2025</td><td>04/04/2025</td><td>2,720.00</td></tr><tr><td>002</td><td>90</td><td>19/02/2025</td><td>19/05/2025</td><td>4,080.00</td></tr></table> <p>Monto Total del Contrato: S/ 6,800.00</p> <p>Oficina usuaria: - DEBEDSAR</p> <p>La Entidad aplicará penalidades conforme a los artículos 161 al 163 del Reglamento de la Ley de Contrataciones del Estado (RLCE).</p> <p>El contratista asume la declaración, garantía y obligación a que se refieren los literales a) y b) del numeral 138.4 del artículo 138° del RLCE.</p> <p>Las controversias que surjan a consecuencia del presente contrato serán resueltas por los Tribunales de la ciudad de Lima.</p> <p>De igual manera, son causales de resolución de contrato la presentación con información inexacta o falsa de la Declaración Jurada de Prohibiciones e Incompatibilidades a que se hace referencia en la Ley de prevención y mitigación del conflicto de intereses en el acceso y salida de personal del servicio público. Asimismo, en caso se incumpla con los impedimentos</p>	CUOTA	PLAZO	FECHA INICIO	FECHA FIN	IMP PROGRAMADO	001	45	19/02/2025	04/04/2025	2,720.00	002	90	19/02/2025	19/05/2025	4,080.00	6,800.00
CUOTA	PLAZO	FECHA INICIO	FECHA FIN	IMP PROGRAMADO														
001	45	19/02/2025	04/04/2025	2,720.00														
002	90	19/02/2025	19/05/2025	4,080.00														

AFECTACION PRESUPUESTAL					
Meta/ Mnemónico	Cadena Funcional	FF/Rb	Clasif. Gasto	Monto	
					S/.
0136	22.047.0105.9002.3999999.5000659	1 - 00	2.3.2 7.14 98		6,800.00

Van ... S/. 6,800.00

Facturar a nombre de : PROGRAMA EDUCACION BASICA PARA TODOS - 026					
Dirección : CAL. DEL COMERCIO N°93 RES. LAS TORRES SAN BORJA / LIMA - LIMA - LIMA				RUC : 20380795907	
ELABORADO POR		ORDENACION DEL SERVICIO		CONFORMIDAD DEL SERVICIO	
MALAGA GUARDIA, EVA SOFIA	 MONTERO PRINCIPE Luis Alberto FAU 20131370998 soft COORDINADOR (e) DE ADJUDICACIONES SIN PROCESO En señal de conformidad FIRMA DIGITAL 2025/02/18 18:17:27 RESPONSABLE DE ADQUISICIONES	 BARRERA RAMIREZ Johana Natali FAU 20131370998 hard JEFE DE LA OFICINA DE LOGISTICA - MINEDU En señal de conformidad FIRMA DIGITAL 2025/02/18 18:20:00 RESPONSABLE DE ABASTECIMIENTO Y SERV. AUXILIARES			
				Fecha Día Mes Año	

NOTA IMPORTANTE :

- El Proveedor debe adjuntar a su Factura copia de la O/S
- Esta Orden es nula sin las firmas y sellos reglamentarios o autorizados.
- El Contratista (Proveedor) se obliga a cumplir las obligaciones que le corresponden, bajo sancion de quedar inhabilitado para contratar con el Estado en caso de incumplimiento

Puede visualizar el documento en la ruta: <https://visordigital.minedu.gob.pe/> Ingresando el siguiente código de verificación: **19AFE4**

UNIDAD EJECUTORA : 026 PROGRAMA EDUCACION BASICA PARA TODOS - 026
NRO. IDENTIFICACIÓN : 000081

Día	Mes	Año
18	02	2025

Nº Exp. SIAF : 0000002949

1. DATOS DEL PROVEEDOR	2. CONDICIONES GENERALES
Señor(es) : ARRIOLA CAQUE MIGUEL ANGEL Dirección : calle los cefetos 290 jose galvez independencia // RUC : 10071535113 Teléfono : Celular : Fax :	Nº Cuadro Adquisic: 002298 Tipo de Proceso : ASP Nº Contrato : Moneda : S/. T/C :
Concepto : DEBEDSAR2025-INT-0068043 SERVICIO ESPECIALIZADO EN LA INSPECCIÓN POR ATRIBUTOS (PRUEBAS VISUALES U	

Vienen ... 6,800.00

Código	Unid. Med.	Descripción	Valor Total S/.
		señalados en el artículo 5 de dicha ley se aplicará la inhabilitación por cinco años para contratar o prestar servicios al Estado, bajo cualquier modalidad - Ley Nº 31564". (Únicamente para las Órdenes de Servicio que conlleven la contratación de Locadores de Servicio). CLÁUSULA ANTICORRUPCIÓN EL CONTRATISTA declara y garantiza no haber, directa o indirectamente, o tratándose de una persona jurídica a través de sus socios, integrantes de los órganos de administración, apoderados, representantes legales, funcionarios, asesores o personas vinculadas a las que se refiere el artículo 7 del Reglamento de la Ley de Contrataciones del Estado, ofrecido, negociado o efectuado, cualquier pago o, en general, cualquier beneficio o incentivo ilegal en relación al contrato. Asimismo, el CONTRATISTA se obliga a conducirse en todo momento, durante la ejecución del contrato, con honestidad, probidad, veracidad e integridad y de no cometer actos ilegales o de corrupción, directa o indirectamente o a través de sus socios, accionistas, participacionistas, integrantes de los órganos de administración, apoderados, representantes legales, funcionarios, asesores y personas vinculadas a las que se refiere el artículo 7 del Reglamento de la Ley de Contrataciones del Estado. Además, EL CONTRATISTA se compromete a i) comunicar a las autoridades competentes, de manera directa y oportuna, cualquier acto o conducta ilícita o corrupta de la que tuviera conocimiento; y ii) adoptar medidas técnicas, organizativas y/o de personal apropiadas para evitar los referidos actos o	

AFECTACION PRESUPUESTAL					
Meta/ Mnemónico	Cadena Funcional	FF/Rb	Clasif. Gasto	Monto	
					S/.

Van ... S/. 6,800.00

Facturar a nombre de : PROGRAMA EDUCACION BASICA PARA TODOS - 026	RUC : 20380795907
Dirección : CAL. DEL COMERCIO Nº93 RES. LAS TORRES SAN BORJA / LIMA - LIMA - LIMA	

ELABORADO POR	ORDENACION DEL SERVICIO		CONFORMIDAD DEL SERVICIO
MALAGA GUARDIA, EVA SOFIA			
	RESPONSABLE DE ADQUISICIONES	RESPONSABLE DE ABASTECIMIENTO Y SERV. AUXILIARES	
			Fecha Día Mes Año

NOTA IMPORTANTE : - El Proveedor debe adjuntar a su Factura copia de la O/S - Esta Orden es nula sin las firmas y sellos reglamentarios o autorizados. - El Contratista (Proveedor) se obliga a cumplir las obligaciones que le corresponden, bajo sancion de quedar inhabilitado para contratar con el Estado en caso de incumplimiento Puede visualizar el documento en la ruta: https://visordigital.minedu.gob.pe/ Ingresando el siguiente código de verificación: 19AFE4
--

UNIDAD EJECUTORA : 026 PROGRAMA EDUCACION BASICA PARA TODOS - 026
NRO. IDENTIFICACIÓN : 000081

Día	Mes	Año
18	02	2025

Nº Exp. SIAF : 0000002949

1. DATOS DEL PROVEEDOR	2. CONDICIONES GENERALES
Señor(es) : ARRIOLA CAQUE MIGUEL ANGEL Dirección : calle los cefetos 290 jose galvez independencia // RUC : 10071535113 Teléfono : Fax : CCI : Concepto : DEBEDSAR2025-INT-0068043 SERVICIO ESPECIALIZADO EN LA INSPECCIÓN POR ATRIBUTOS (PRUEBAS VISUALES U	Nº Cuadro Adquisic: 002298 Tipo de Proceso : ASP Nº Contrato : Moneda : S/. T/C :

Vienen ... 6,800.00

Código	Unid. Med.	Descripción	Valor Total S/.
		prácticas. Finalmente, EL CONTRATISTA se compromete a no colocar a los funcionarios públicos con los que deba interactuar, en situaciones reñidas con la ética. En tal sentido, reconoce y acepta la prohibición de ofrecerles a éstos cualquier tipo de obsequio, donación, beneficio y/o gratificación, ya sea de bienes o servicios, cualquiera sea la finalidad con la que se lo haga. En caso de algún vacío normativo, se aplicará de manera supletoria el Texto Único Ordenado de la Ley N° 30225 y sus modificatorias, así como el Reglamento de la misma; según lo dispuesto en la Primera Disposición Complementaria Final del TUO de la Ley 30225. * * * * * (SEIS MIL OCHOCIENTOS Y 00/100 SOLES) * * * * *	

AFECTACION PRESUPUESTAL					
Meta/ Mnemónico	Cadena Funcional	FF/Rb	Clasif. Gasto	Monto	
					S/.

TOTAL S/. 6,800.00

Facturar a nombre de : PROGRAMA EDUCACION BASICA PARA TODOS - 026	RUC : 20380795907
Dirección : CAL. DEL COMERCIO Nº93 RES. LAS TORRES SAN BORJA / LIMA - LIMA - LIMA	

ELABORADO POR	ORDENACION DEL SERVICIO		CONFORMIDAD DEL SERVICIO
MALAGA GUARDIA, EVA SOFIA			
	RESPONSABLE DE ADQUISICIONES	RESPONSABLE DE ABASTECIMIENTO Y SERV. AUXILIARES	Fecha Día Mes Año

NOTA IMPORTANTE :
- El Proveedor debe adjuntar a su Factura copia de la O/S
- Esta Orden es nula sin las firmas y sellos reglamentarios o autorizados.
- El Contratista (Proveedor) se obliga a cumplir las obligaciones que le corresponden, bajo sancion de quedar inhabilitado para contratar con el Estado en caso de incumplimiento
Puede visualizar el documento en la ruta: <https://visordigital.minedu.gob.pe/> **Ingresando el siguiente código de verificación:** 19AFE4