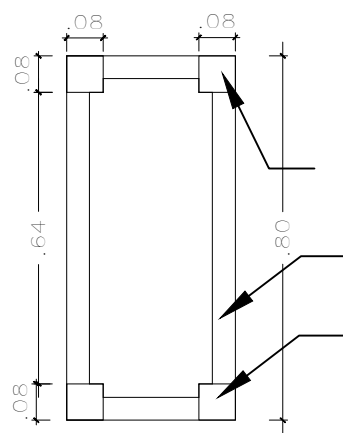


ESTRUCTURAS DE CANCHA POLIDEPORTIVO CORTE 1-1

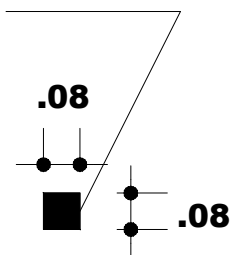


BRIDA SUPERIOR
SECCION 8x8cm x 3mm

BRIDA AMARRE
SECCION 5x5cm x 3mm

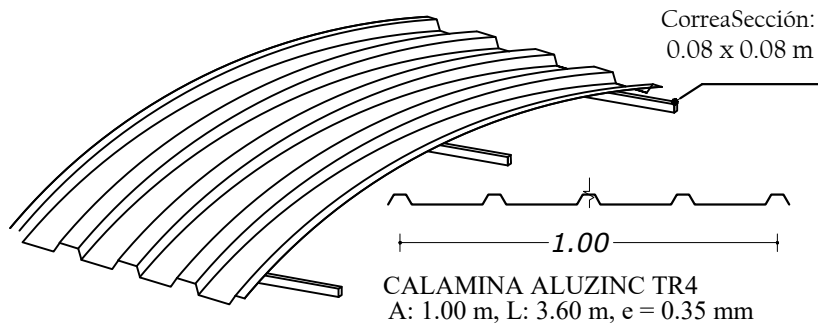
BRIDA SUPERIOR
SECCION 8x8cm x 3mm

Detalle de brida
sup. e inf.



ELEMENTO	SECCION
VIGA CURVA	
BRIDAS SUP.	0.08 x 0.08 m x 3 mm
BRIDAS INF.	0.08 x 0.08 m x 3 mm
DIAGONALES	0.05 x 0.05 m x 3 mm
PERPENDICULAR	0.05 x 0.05 m x 3 mm
CORREAS	0.08 x 0.08 m x 3 mm

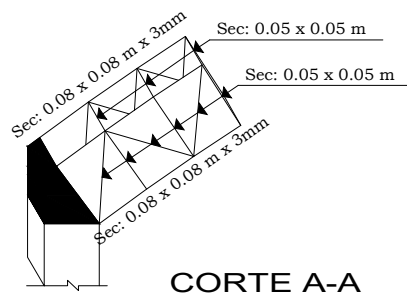
DETALLE DE ESTRUCTURA METALICA DE TECHO



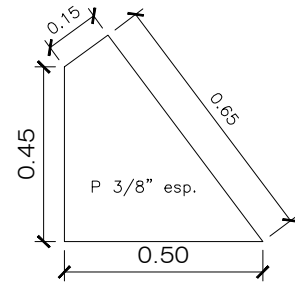
DETALLE – COBERTURA

ESPECIFICACIONES TECNICAS

- 1.- TODAS LAS MEDIDAS ESTAN DADAS EN METROS (SALVO INDICACIÓN) Y DEBERAN SER VERIFICADAS EN OBRA PARA EVITAR ERRORES DE FABRICACION Y MONTAJE.
- 2.- LAS PERFORACIONES EN LAS PLANCHAS PARA LOS PERNOS Y ARRIOSTRES SERAN 1/16" MAYORES QUE EL DIAMETRO NOMINAL DEL PERNO.
- 3.- EL RADIO INTERIOR DE DOBLEZ PARA TODOS LOS PERFILES DOBLADOS EN FRIO SERA IGUAL AL ESPESOR DE LA PLANCH.
- 4.- LAS PLANCHAS DE LA COBERTURA SE FIJARAN A LAS CORREAS CON PERNO "J". ALTERNATIVAMENTE SE PODRAN USAR REMACHES, TORNILLOS U OTRO MEDIO DE FIJACION PROBADO Y RECOMENDADO POR EL FABRICANTE.
- 5.- LA INSTALACION DE LAS COBERTURAS SE EJECUTARA SEGUN LAS ESPECIFICACIONES TECNICAS Y CONSTRUCTIVAS DEL CATALOGO DEL FABRICANTE PROVEEDOR. EN SU DEFECTO, CONSULTAR AL PROYECTISTA.



CORTE A-A



PL LATERAL

ESPECIFICACIONES TECNICAS

- 1- ESPECIFICACIONES AISC – LRFD 99

ACERO A36

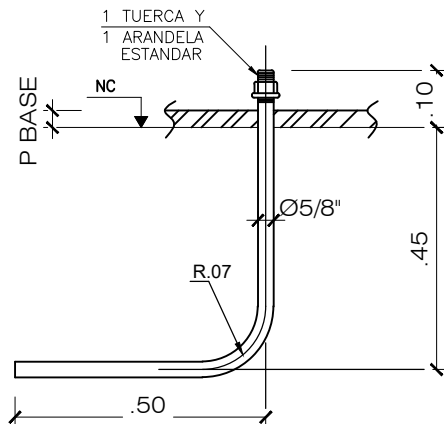
FLUENCIA: 36 KSI

FRACTURA: 58 KSI

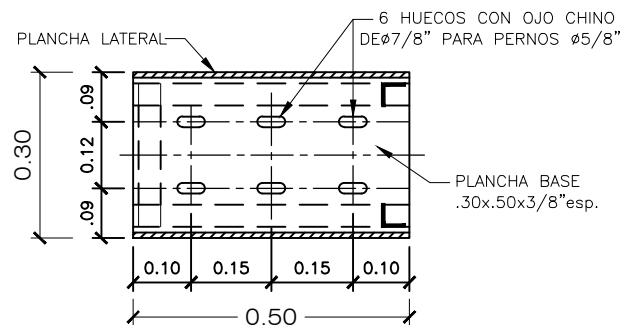
- 2- SOLDADURA

USAR ELECTRODOS $F_{exx} = 60$ KSI E-70XX-AWS

ELEMENTO	SECCION
VIGA CURVA	
BRIDAS SUP.	0.08 x 0.08 m
BRIDAS INF.	0.08 x 0.08 m
DIAGONALES	0.05 x 0.05 m
PERPENDICULAR	0.05 x 0.05 m
CORREAS	0.08 x 0.08 m

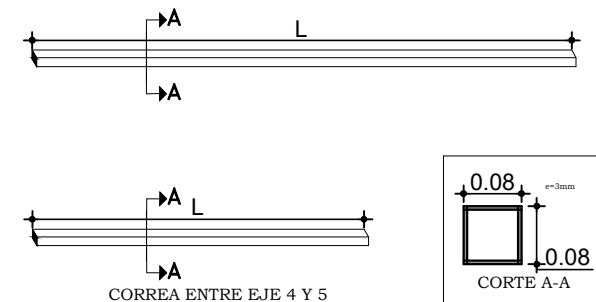


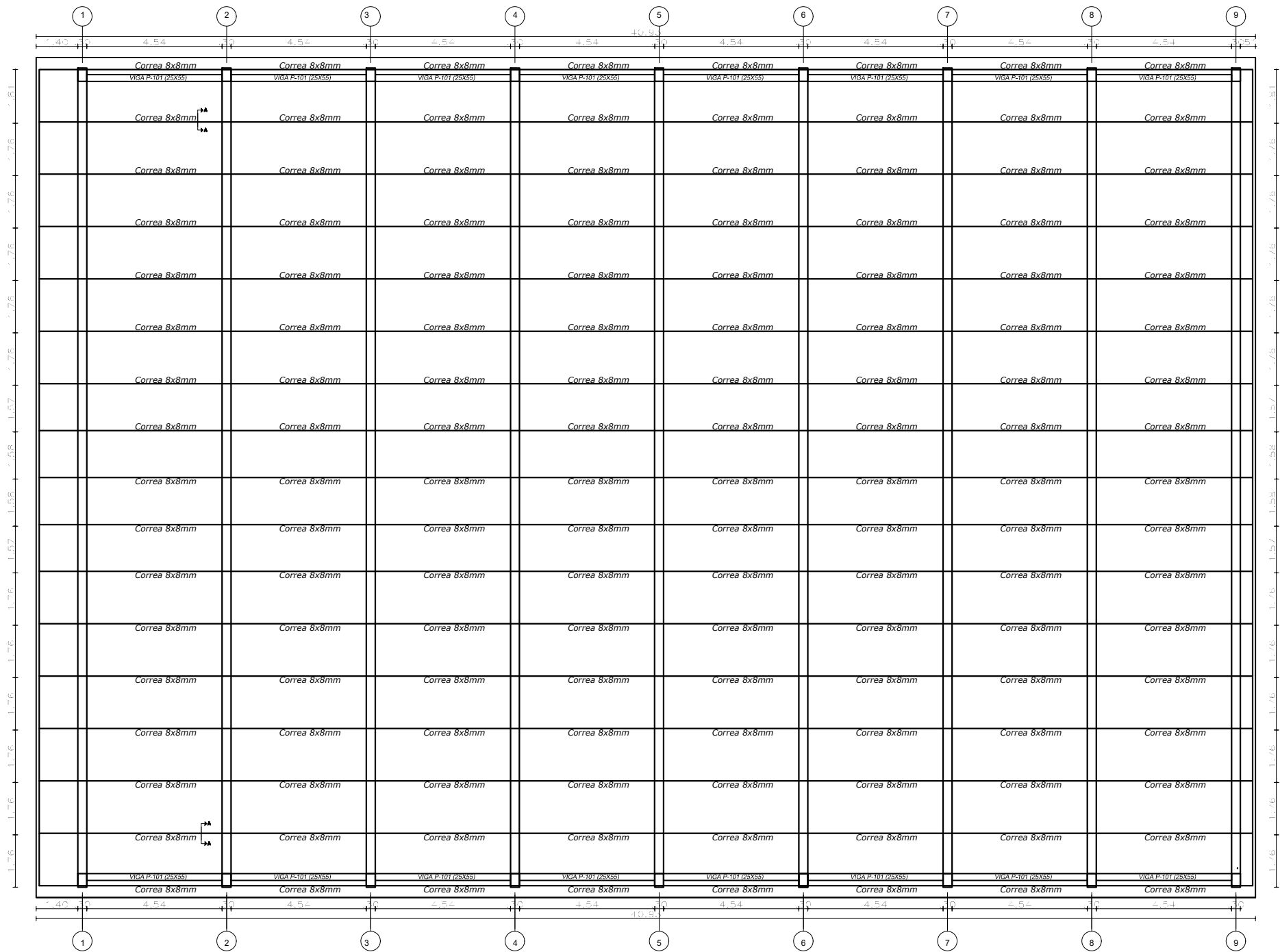
PERNO GRADO 10



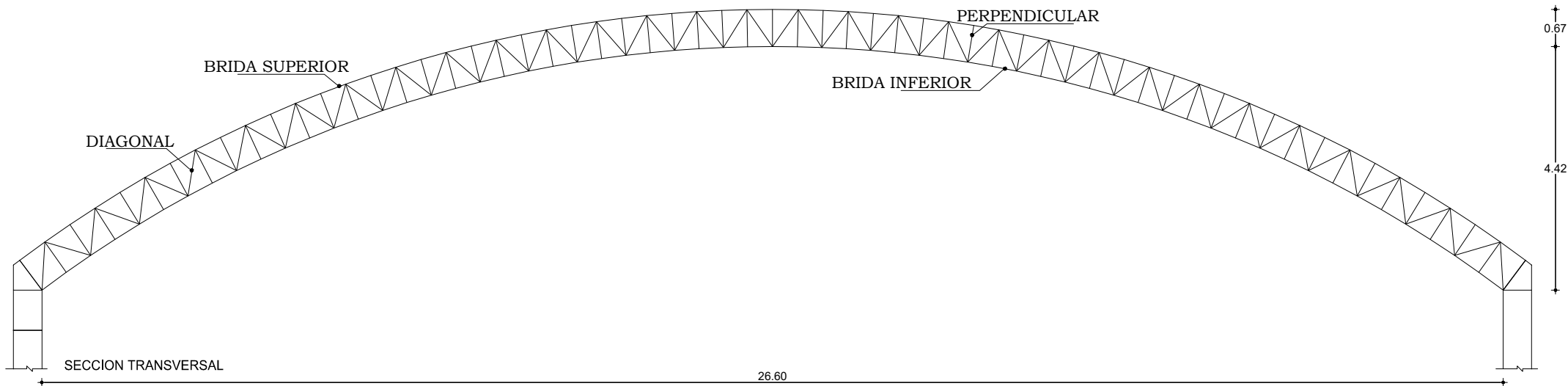
PLANCHA BASE

DETALLES DE CORREAS

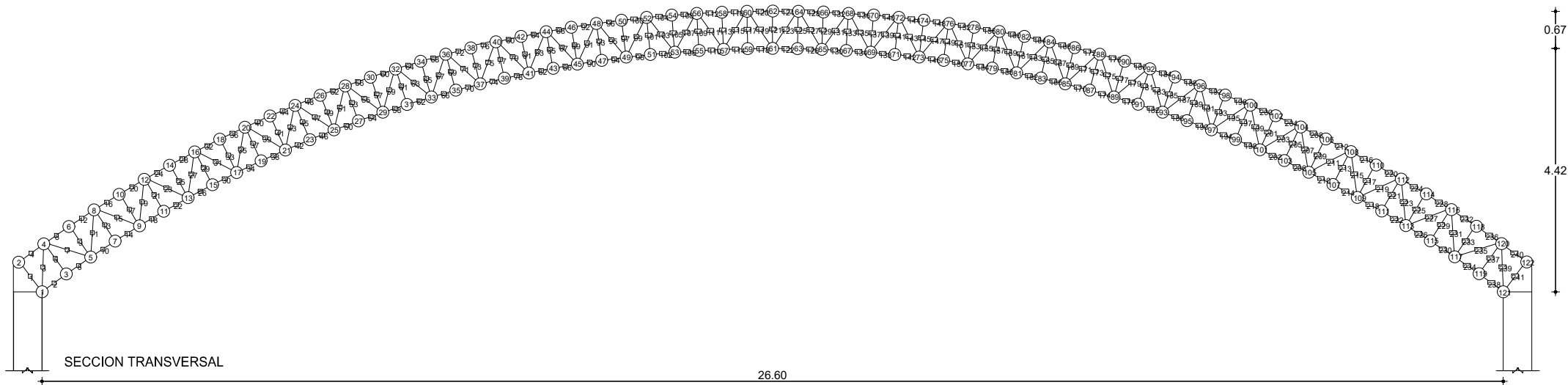




ESTRUCTURAS TECHO LIVIANO DE CANCHA POLIDEPORTIVO



ESTRUCTURA METALICA SOPORTE DEL TECHO



ESTRUCTURAS SECCION TRANSVERSAL - DETALLE DE NUDOS