

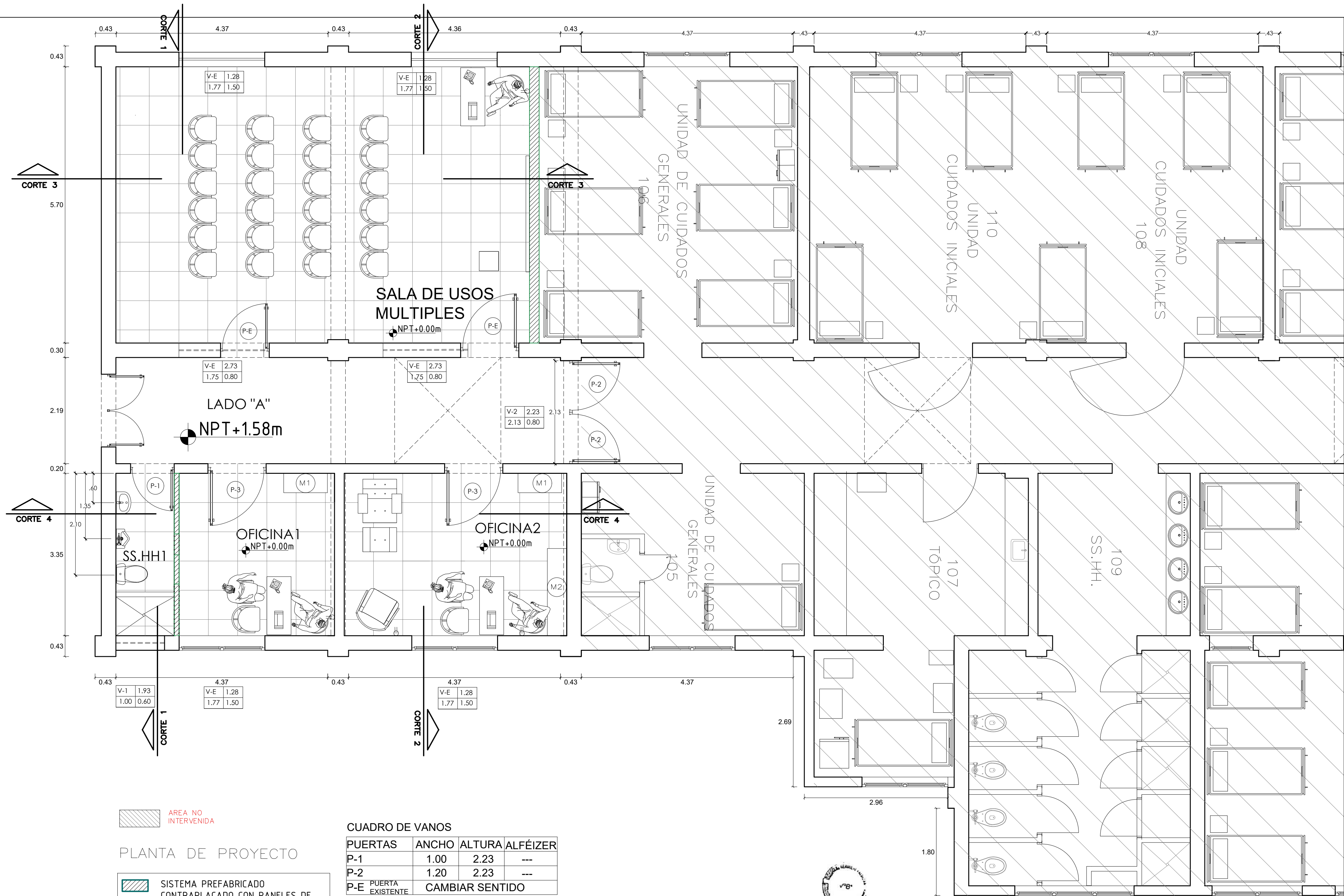
PLANTA DE INTERVENCIONES

LEYENDA

- Área en fabrica
- Muros a demoler
- Muro a cerrar con drywall
- Instalación puerta
- Instalación puerta abatible
- ÁREA NO INTERVENIDA



PROYECTO: MANTENIMIENTO DEL PABELLÓN 1 DEL LADO "A"			ESCALA: 1/50
HOSPITAL HERMILO VALDIZÁN			
ARQUITECTA: CYNTHIA LIZETH FLORES REYNA			
DIRECCIÓN: CARRETERA CENTRAL 1315 SANTA ANITA			
FECHA: ENERO 2025	ESPECIALIDAD: ARQUITECTURA	LÁMINA: PLANTAS	A-01



CUADRO DE VANOS

PUERTAS	ANCHO	ALTURA	ALFÉIZER
P-1	1.00	2.23	---
P-2	1.20	2.23	---
P-E	PUERTA EXISTENTE CAMBIAR SENTIDO		

VENTANAS	VENTANA EXISTENTE		
V-E			
V-1	1.00	0.60	2.93
V-2	2.73	0.80	2.23



PROYECTO:
MANTENIMIENTO DEL PABELLÓN 1 DEL LADO "A"

HOSPITAL HERMILO VALDIZÁN

Líder en Psiquiatría y Salud Mental

ARQUITECTA:
CYNTHIA LIZETH FLORES REYNA

DIRECCIÓN:
CARRETERA CENTRAL 1315 SANTA ANITA

FECHA:
ENERO 2025

ESPECIALIDAD:
ARQUITECTURA

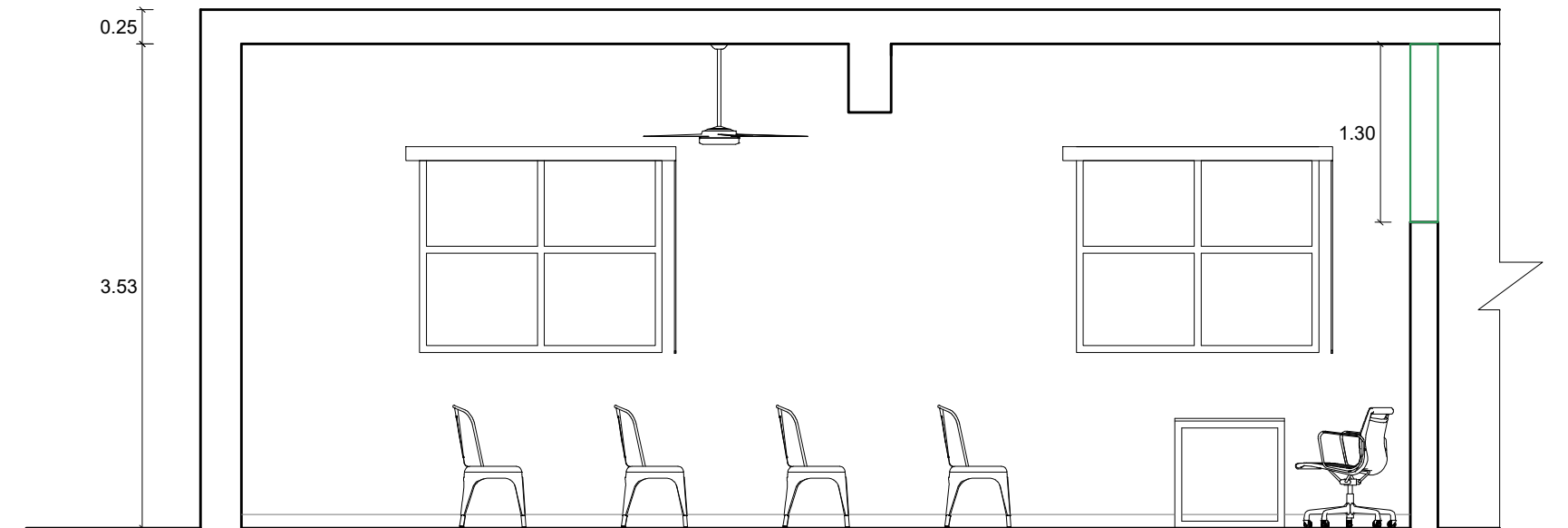
LÁMINA:
PLANTAS

ESCALA:
1/50

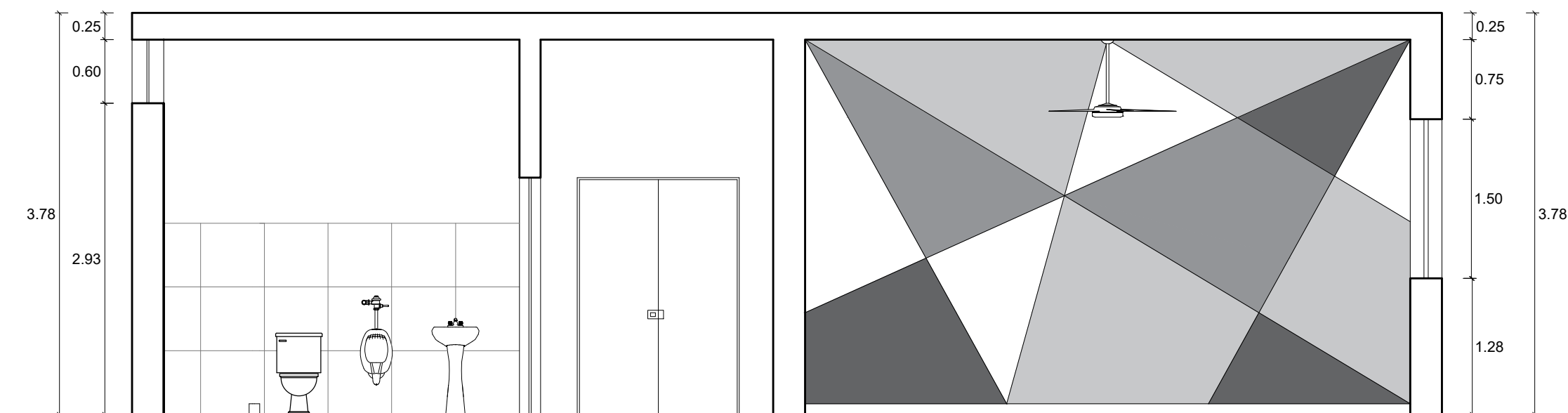
A-02



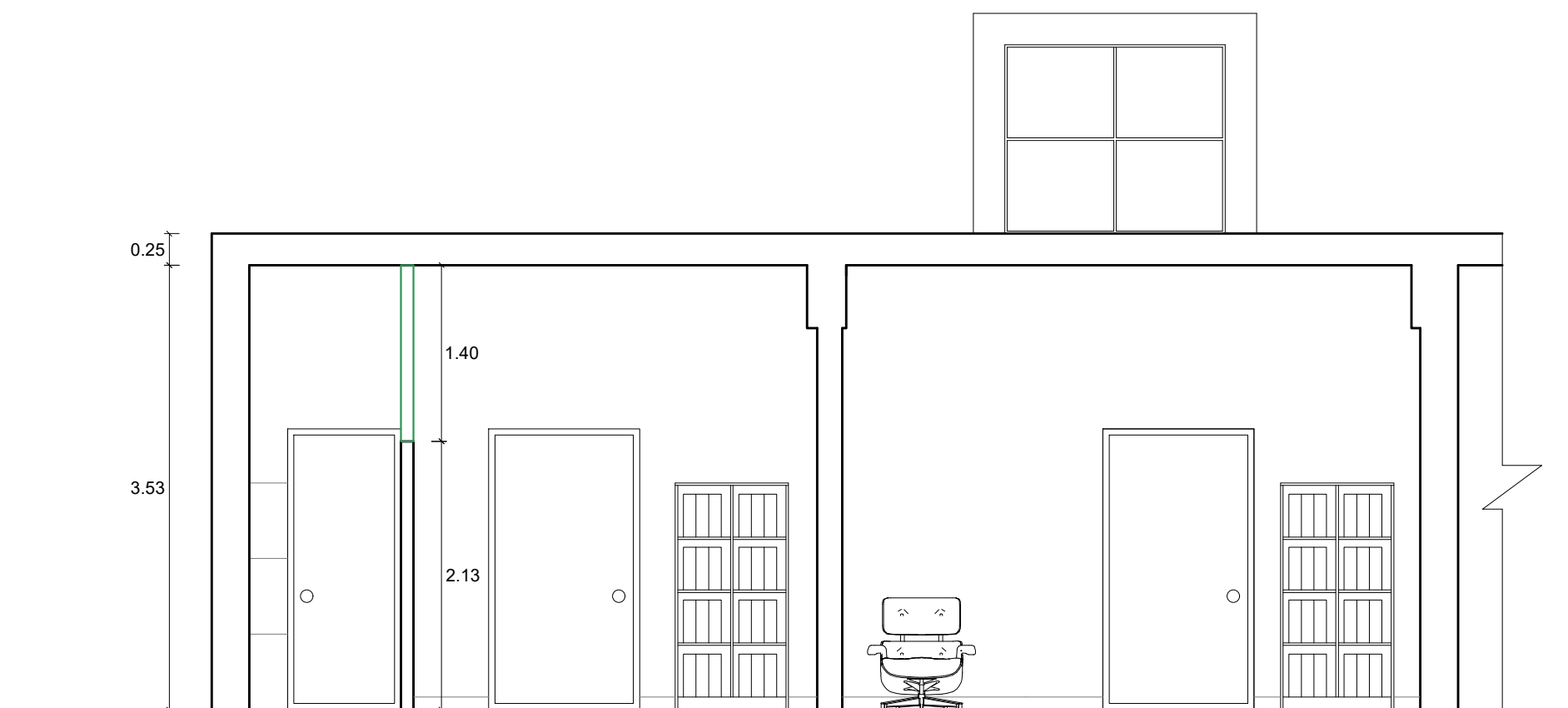
CORTE 1



CORTE 3



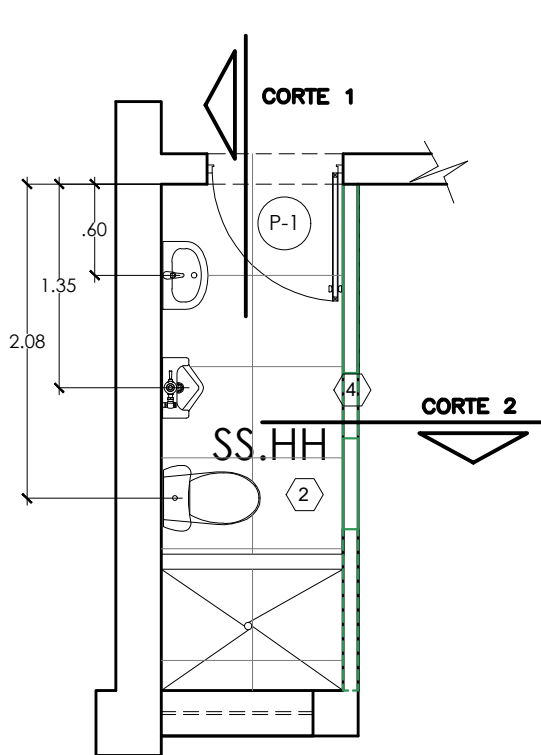
CORTE 2



CORTE 4



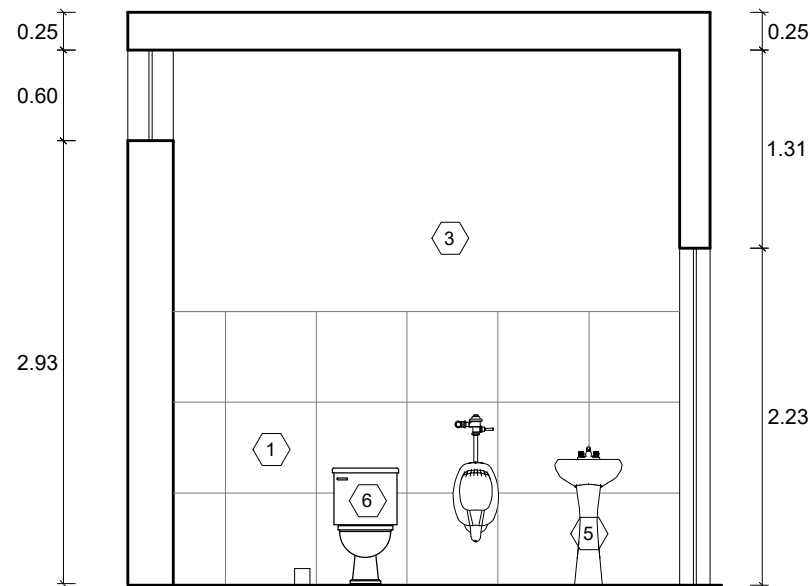
PROYECTO: MANTENIMIENTO DEL PABELLÓN 1 DEL LADO "A"			ESCALA:
HOSPITAL HERMILO VALDIZÁN			1/50
ARQUITECTA: CYNTHIA LIZETH FLORES REYNA			A-03
DIRECCIÓN: CARRETERA CENTRAL 1315 SANTA ANITA			
FECHA: ENERO 2025	ESPECIALIDAD: ARQUITECTURA	LÁMINA: CORTES	
Líder en Psiquiatría y Salud Mental			



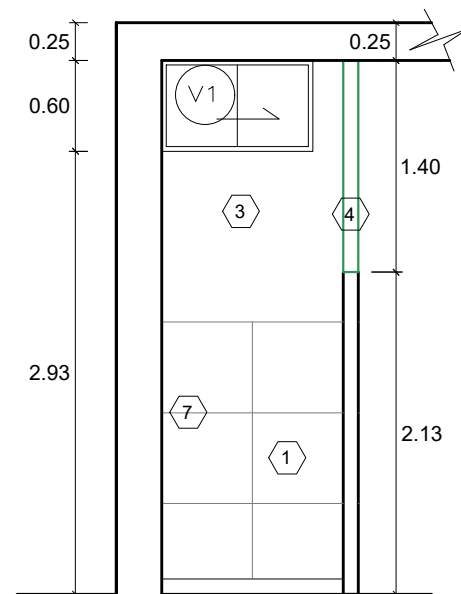
PLANTA SSHH 1

LEYENDA

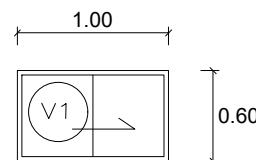
- 1 ZÓCALO DE CERÁMICO 60 X 60 cm
- 2 PISO DE CERÁMICO 60 x 60cm
- 3 MURO PINTADO CON LATEX BLANCO 2 MANOS
- 4 TABIQUERÍA SIST DRYWALL RH RESISTENTE A LA HUMEDAD
- 5 LAVATORIO PEDESTAL
- 6 INDORO SIFON JET
- 7 DUCHA MEZCLADORA CROMADA



CORTE 1 SSHH 1



CORTE 2 SSHH 1



V1

DOS PANELES

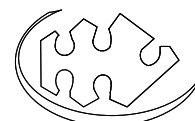
VENTANA SISTEMA 42
DOS PANELES CORREDIZOS
CRISTAL TEMPLADO DE E: 6mm
PERFILERÍA DE ALUMINIO
TIPO DE CERRADURA: CERROJO SIMPLE
2 UNIDADES



PROYECTO:

MANTENIMIENTO DEL PABELLÓN 1 DEL LADO "A"

HOSPITAL HERMILIO VALDIZÁN



Líder en Psiquiatría y Salud Mental

ARQUITECTO:

CYNTHIA LIZETH FLORES REYNA

DIRECCIÓN:

CARRETERA CENTRAL 1315 SANTA ANITA

FECHA:

ENERO 2025

ESPECIALIDAD:

ARQUITECTURA

LÁMINA:

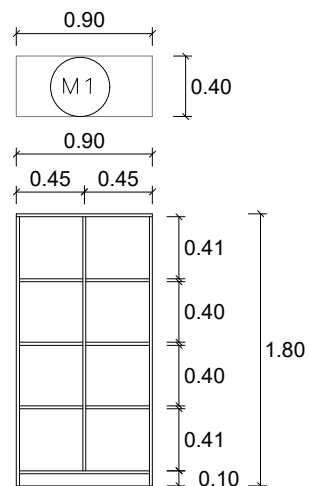
S.H. 1

ESCALA:

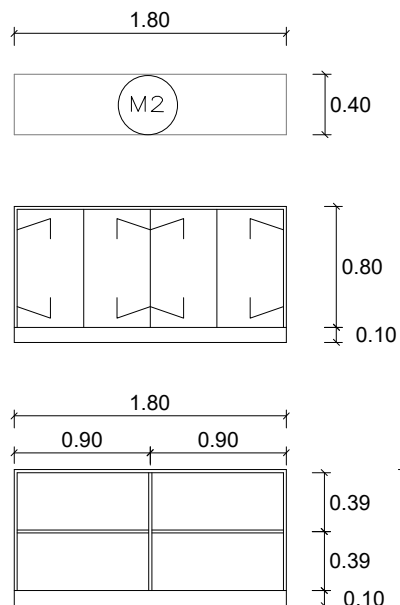
1/50

A-04

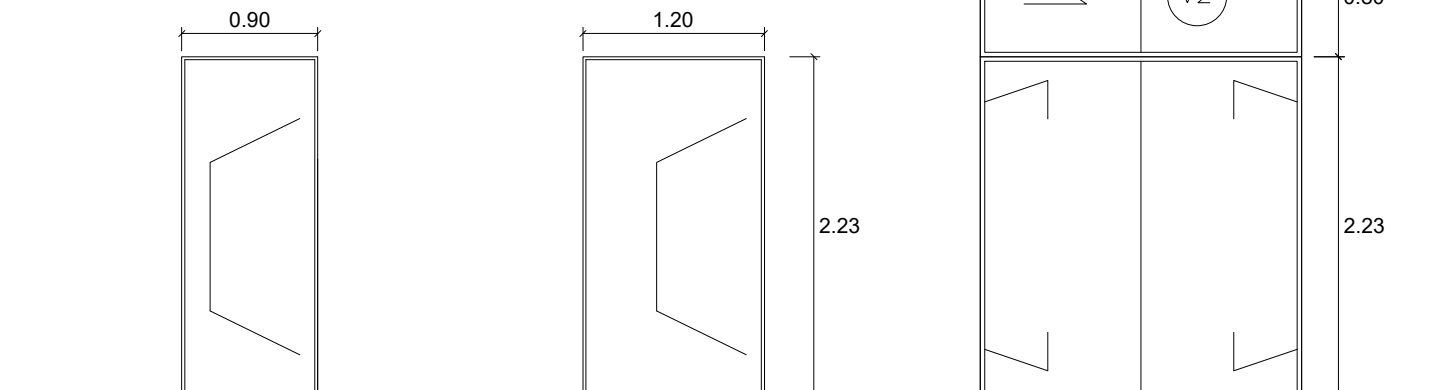
LIBRERO PARA OFICINA



ARCHIVADOR PARA OFICINA



PUERTAS



P1

UNA HOJA

PUERTA EN MADERA CONTRAPLACADA
TRIPLAY 6 MM INC MARCO CEDRO 2"x3"
PINTURA GLOSS DOS MANOS
TIPO DE CERRADURA: TIPO POMO DE
ACERO INOXIDABLE
1 UNIDAD

P2

UNA HOJA

PUERTA EN MADERA CONTRAPLACADA
TRIPLAY 6 MM INC MARCO CEDRO 2"x3"
PINTURA GLOSS DOS MANOS
TIPO DE CERRADURA: TIPO POMO DE
ACERO INOXIDABLE
2 UNIDADES

P2

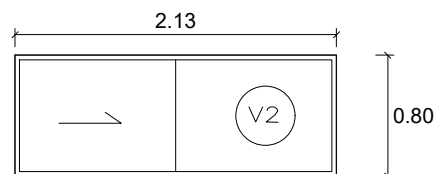
PABELLÓN LADO "A"
DOS HOJAS BATIENTES

PUERTA BATIENTE

PUERTA BATIENTE DE 2 HOJAS
DE VIDRIO LAMINADO DE 6MM
Y MARCO DE ALUMINIO BLANCO
SERIE 25, 2.13M DE ANCHO X
2.23M DE ALTO

1 UNIDAD

VENTANA ALTA



V1

TRES PANELES

VENTANA SISTEMA 42
2 PANELES CORREDIZOS
VIDRIO LAMINADO PAVONADO: 6mm
PERFILERIA DE ALUMINIO NATURAL
TIPO DE CERRADURA: CERROJO SIMPLE
1 UNIDADES

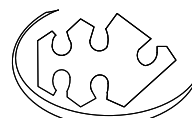


MINISTERIO DE SALUD
HOSPITAL HERMILIO VALDIZÁN
CYNTHIA FLORES REYNA
ARQUITECTA

PROYECTO:

MANTENIMIENTO DEL PABELLÓN 1 DEL LADO "A"

HOSPITAL HERMILIO VALDIZÁN



Líder en Psiquiatría y Salud Mental

ARQUITECTO:

CYNTHIA LIZETH FLORES REYNA

DIRECCIÓN:

CARRETERA CENTRAL 1315 SANTA ANITA

FECHA:

ENERO 2025

ESPECIALIDAD:

ARQUITECTURA

LÁMINA:

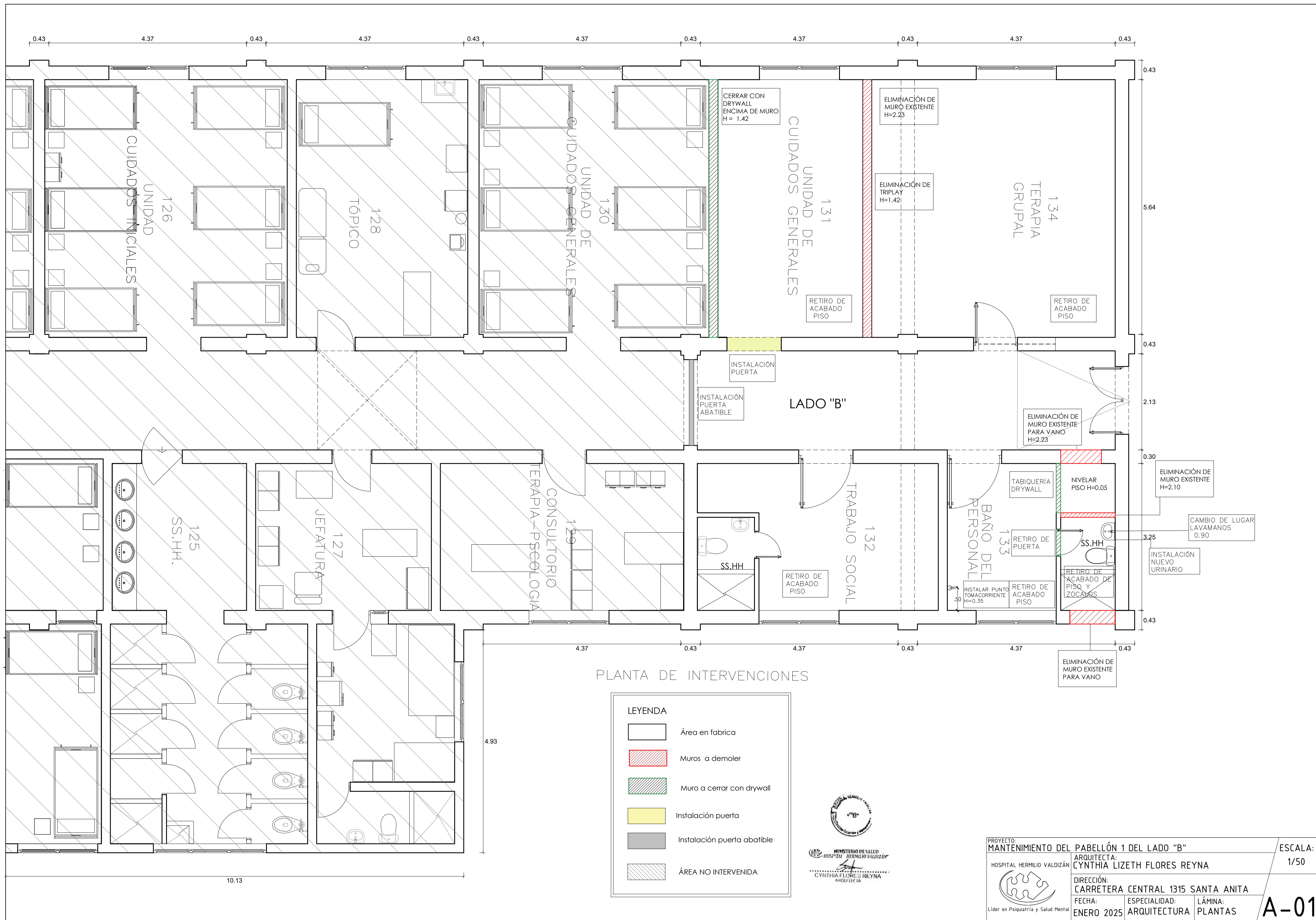
MUEBLES
Y PUERTAS

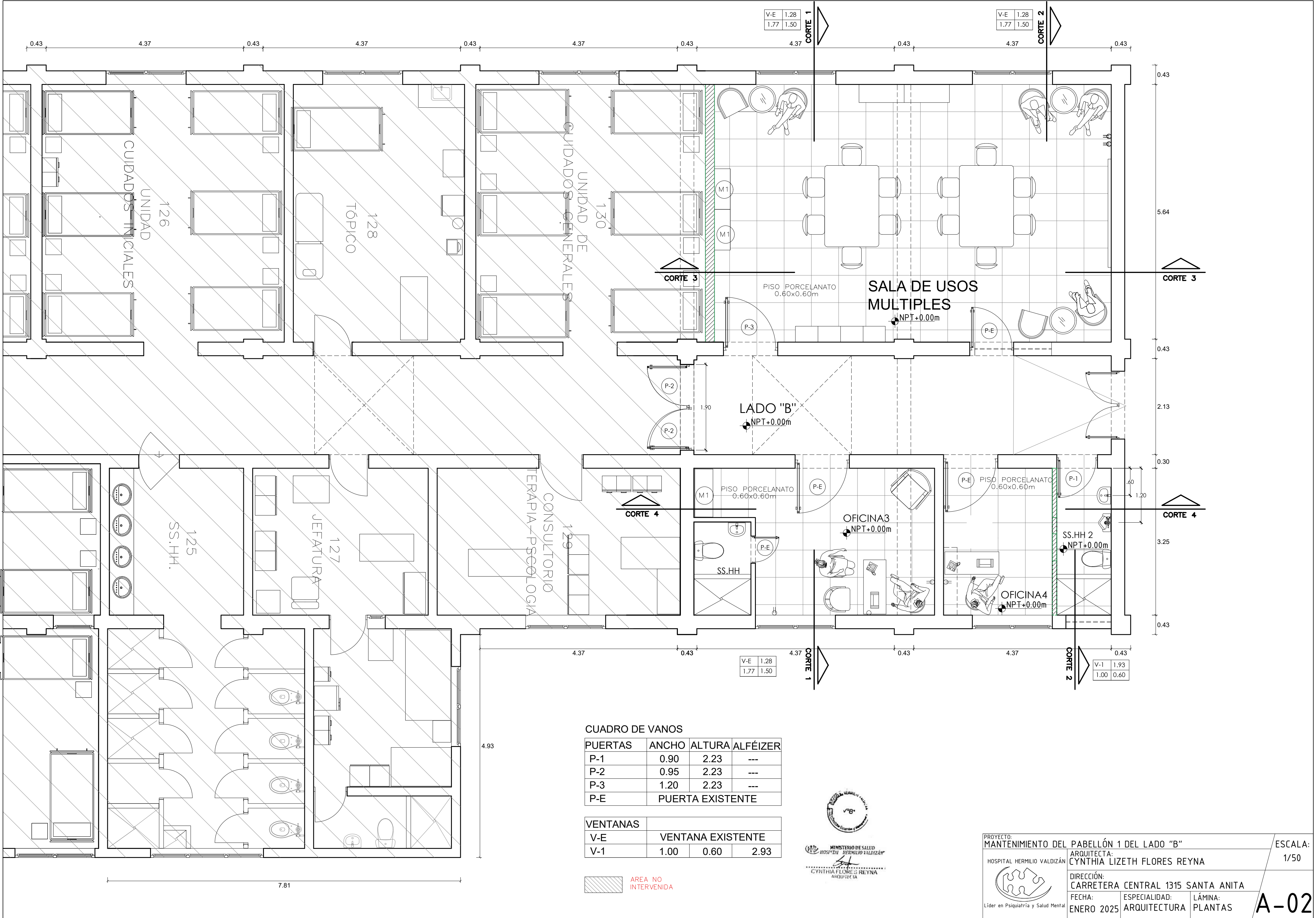
ESCALA:

1/50

A-5

[illegible]





CUADRO DE VANOS

PUERTAS	ANCHO	ALTURA	ALFÉIZER
P-1	0.90	2.23	---
P-2	0.95	2.23	---
P-3	1.20	2.23	---
P-E	PUERTA EXISTENTE		

VENTANAS	VENTANA EXISTENTE		
V-E			
V-1	1.00	0.60	2.93

AREA NO INTERVENIDA



PROYECTO:
MANTENIMIENTO DEL PABELLÓN 1 DEL LADO "B"

HOSPITAL HERMILO VALDIZÁN

Líder en Psiquiatría y Salud Mental

ARQUITECTA:
CYNTHIA LIZETH FLORES REYNA

DIRECCIÓN:
CARRETERA CENTRAL 1315 SANTA ANITA

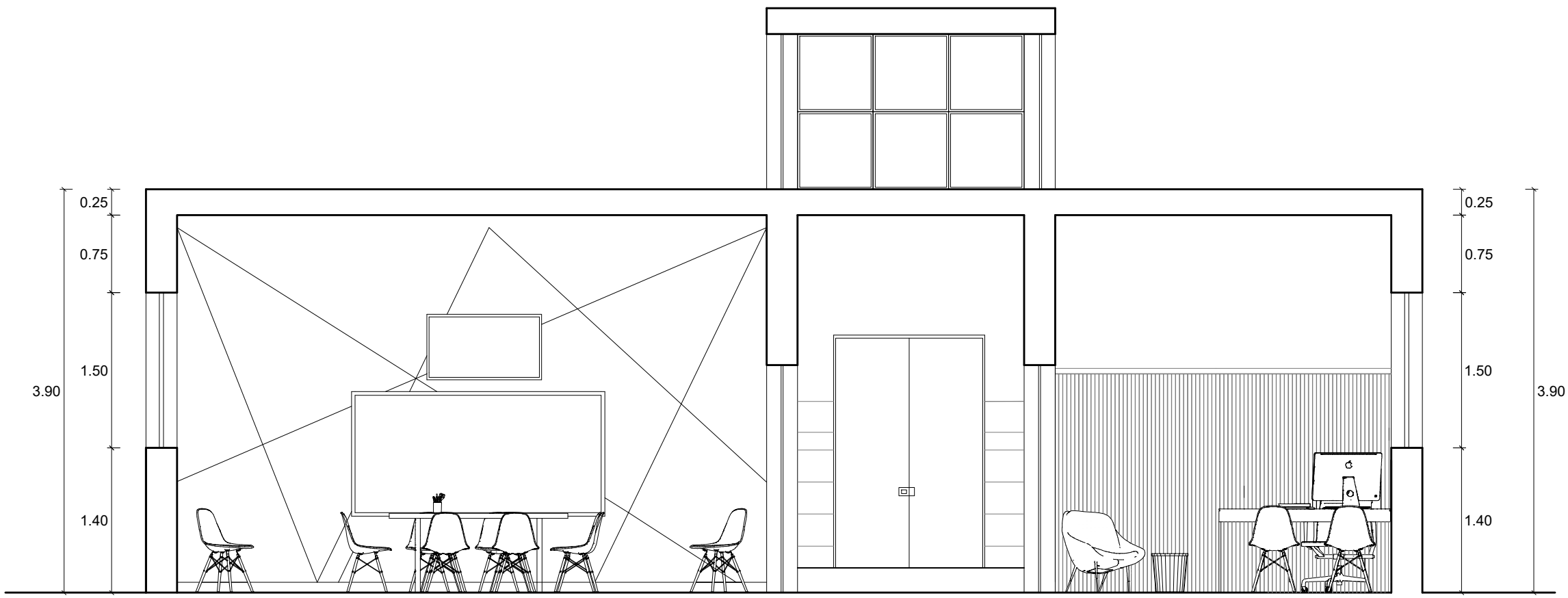
FECHA:
ENERO 2025

ESPECIALIDAD:
ARQUITECTURA

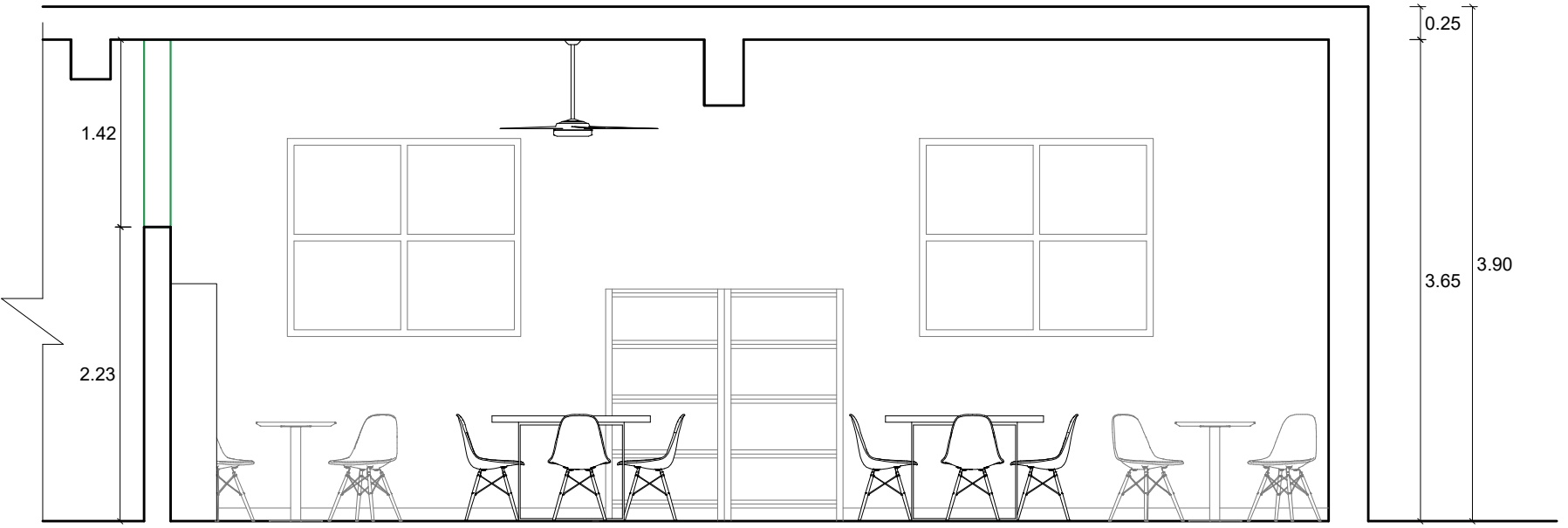
LÁMINA:
PLANTAS

ESCALA:
1/50

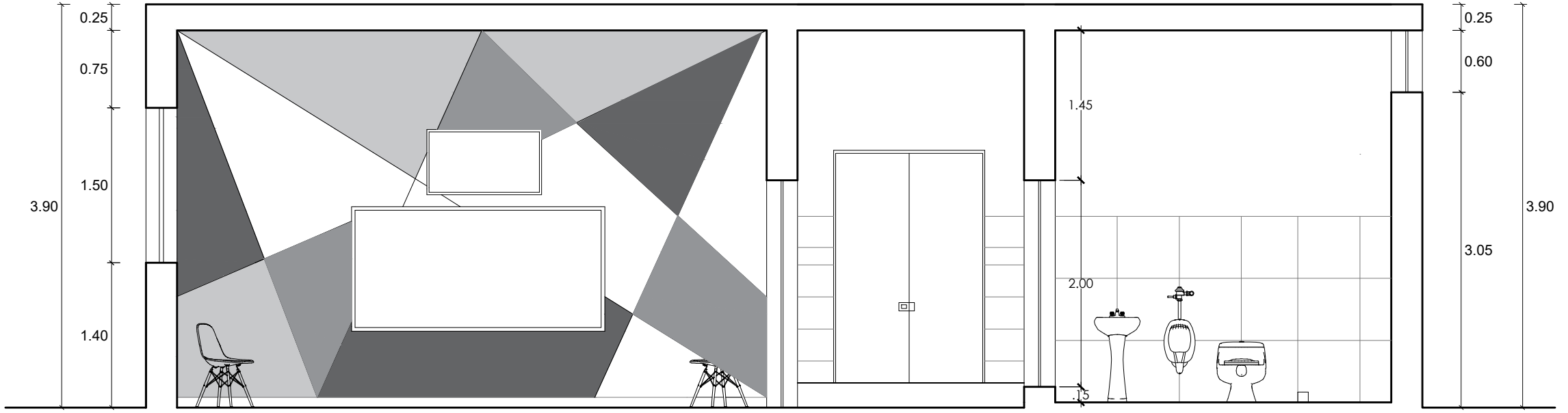
A-02



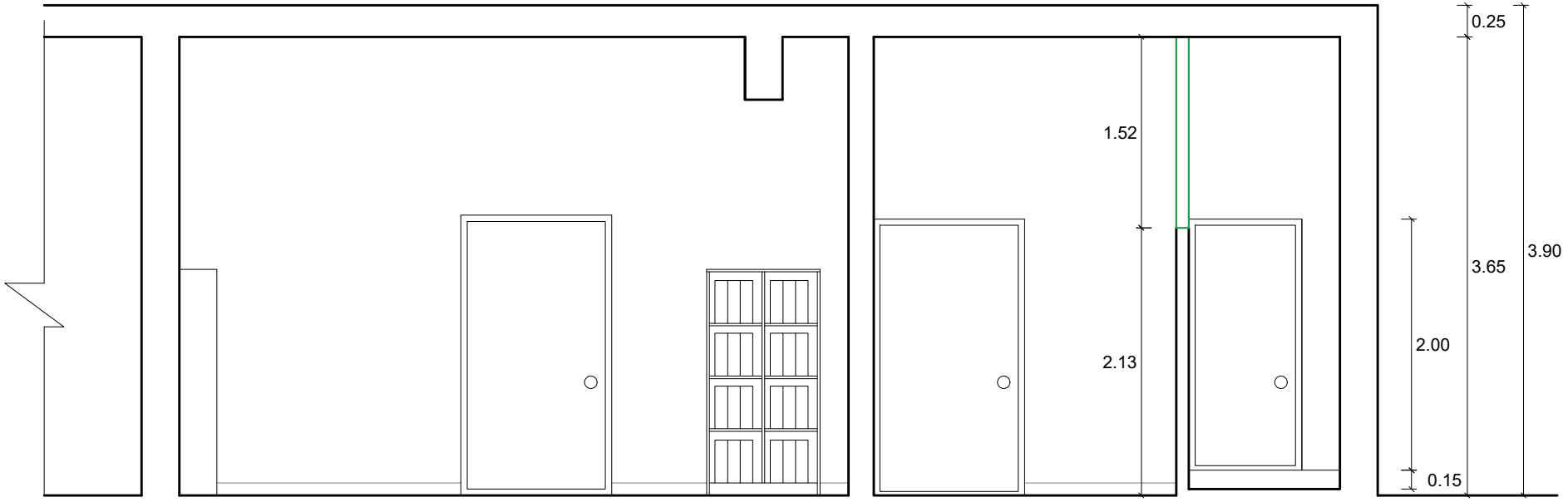
CORTE 1



CORTE 3




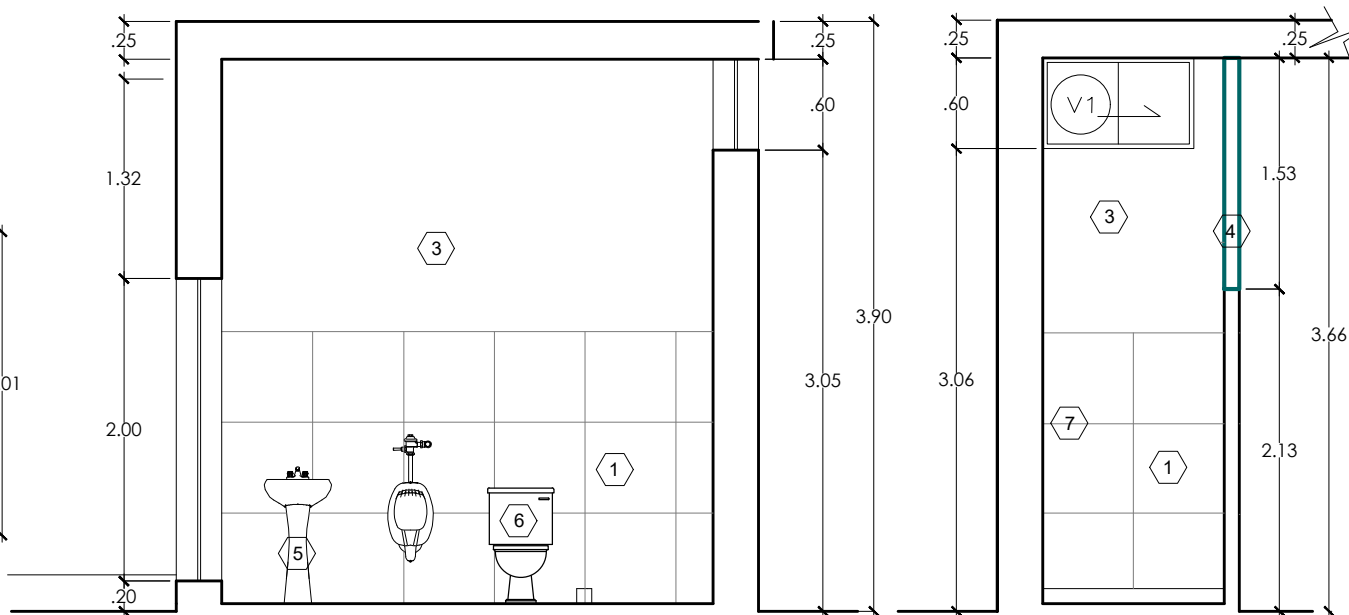
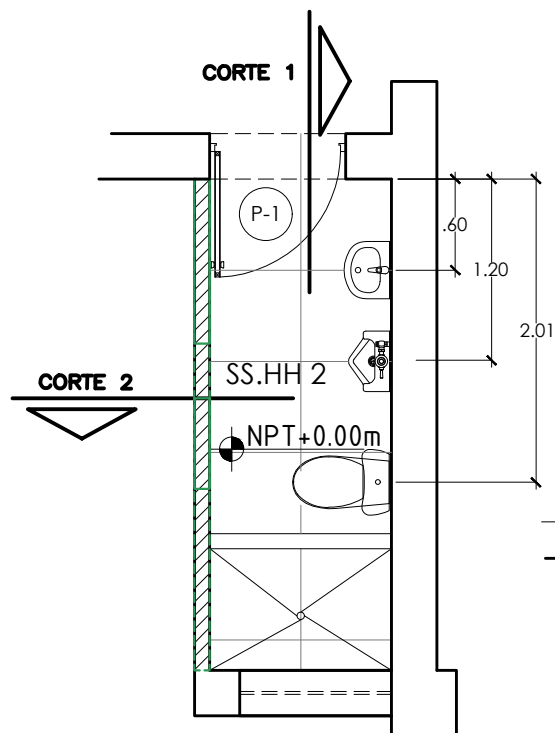
CORTE 2



CORTE 4



PROYECTO: MANTENIMIENTO DEL PABELLÓN 1 DEL LADO "B"			ESCALA: 1/50	
HOSPITAL HERMILO VALDIZÁN	ARQUITECTA: CYNTHIA LIZETH FLORES REYNA		A-03	
	DIRECCIÓN: CARRETERA CENTRAL 1315 SANTA ANITA			
	FECHA: ENERO 2025	ESPECIALIDAD: ARQUITECTURA		LÁMINA: CORTES
	Líder en Psiquiatría y Salud Mental			



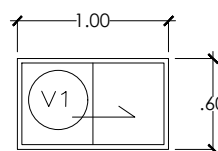
CORTE 1 SSHH 1

CORTE 2 SSHH 1

PLANTA SSHH 2

LEYENDA

- 1 ZÓCALO DE CERÁMICO 60 X 60 cm
- 2 PISO DE CERÁMICO 60 x 60cm
- 3 MURO PINTADO CON LATEX BLANCO 2 MANOS
- 4 TABIQUERÍA SIST DRYWALL RH RESISTENTE A LA HUMEDAD
- 5 LAVATORIO PEDESTAL
- 6 INDORO SIFON JET
- 7 DUCHA MEZCLADORA CROMADA



V1

DOS PANELES

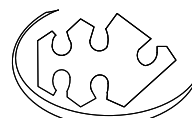
VENTANA SISTEMA 42
DOS PANELES CORREDIZOS
VIDRIO TEMPLADO DE E: 6mm
PERFILERÍA DE ALUMINIO
TIPO DE CERRADURA: CERROJO SIMPLE
1 UNIDADES



PROYECTO:

MANTENIMIENTO DEL PABELLÓN 1 DEL LADO "B"

HOSPITAL HERMILIO VALDIZÁN



Líder en Psiquiatría y Salud Mental

ARQUITECTO:

CYNTHIA LIZETH FLORES REYNA

DIRECCIÓN:

CARRETERA CENTRAL 1315 SANTA ANITA

FECHA:

ENERO 2025

ESPECIALIDAD:

ARQUITECTURA

LÁMINA:

S.H. 2

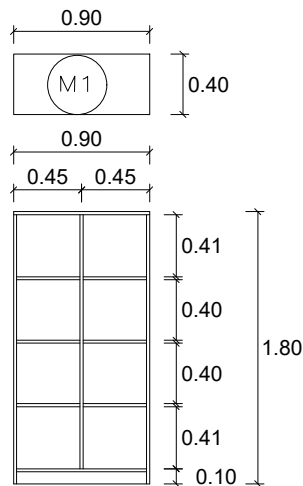
ESCALA:

1/50

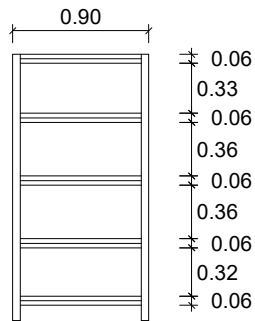
A-04

MUEBLES

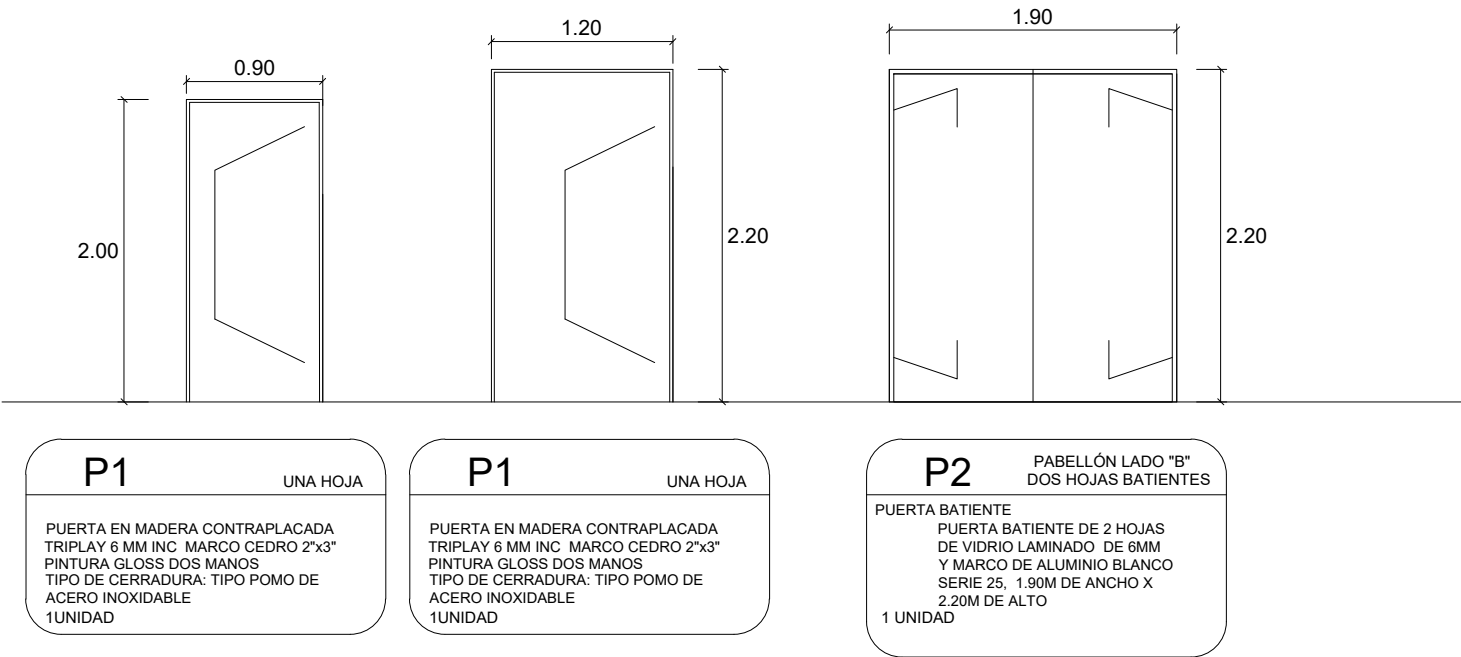
LIBRERO PARA OFICINA



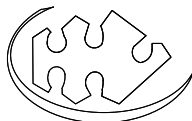
ESTANTE METALICO



PUERTAS



MINISTERIO DE SALUD
HOSPITAL HERMITO VALDIZÁN
CYNTHIA FLORES REYNA
ARQUITECTA

PROYECTO: MANTENIMIENTO DEL PABELLÓN 1 DEL LADO "B"			ESCALA:
<div>HOSPITAL HERMILIO VALDIZÁN</div> <div></div> <div>Líder en Psiquiatría y Salud Mental</div>	ARQUITECTO: CYNTHIA LIZETH FLORES REYNA		1/50
	DIRECCIÓN: CARRETERA CENTRAL 1315 SANTA ANITA		A-5
	FECHA: ENERO 2025	ESPECIALIDAD: ARQUITECTURA	

[illegible]