

MEMORANDUM N° 794 -2023/MDSJL-GDE/SGGRD

A : Lic. Mayra Alejandra Bejar Villegas
Sub Gerente de Abastecimiento y Control Patrimonial

DE : Arq. John Bernardo Hidalgo Lopez
Sub Gerente de Gestión del Riesgo de Desastres

ASUNTO : Respuesta a Solicitud de Validación de Propuesta.

REF. : a) Memorándum N° 2854-2023-MDSJL-GAF/SGAYCP

FECHA : San Juan de Lurigancho, 04 de diciembre del 2023.



Mediante el presente, es grato dirigirme a Usted a fin de saludarla cordialmente y a la vez manifestarle que, de acuerdo al documento de la referencia, en el que se remite una (01) propuesta del estudio de mercado realizado para la Adquisición de Excavadora para la Sub Gerente de Gestión del Riesgo de Desastres, luego de la revisión de las especificaciones técnicas, se señala que:

N°	RUC	RAZON SOCIAL	SI CUMPLE	NO CUMPLE	OBSERVACIONES
01	20602984231	CONSORCIO EGL ALTAMIRA SAC	X		

Sin otro particular, aprovecho la oportunidad para agradecer la atención prestada a este documento y reiterarte mis más sentidas consideraciones.

Atentamente;



MUNICIPALIDAD DISTRITAL DE
SAN JUAN DE LURIGANCHO

ARQ. JOHN BERNARDO HIDALGO LOPEZ
SUB GERENTE DE GESTIÓN DEL RIESGO DE DESASTRES

Vivir el progreso R 920

Seguridad

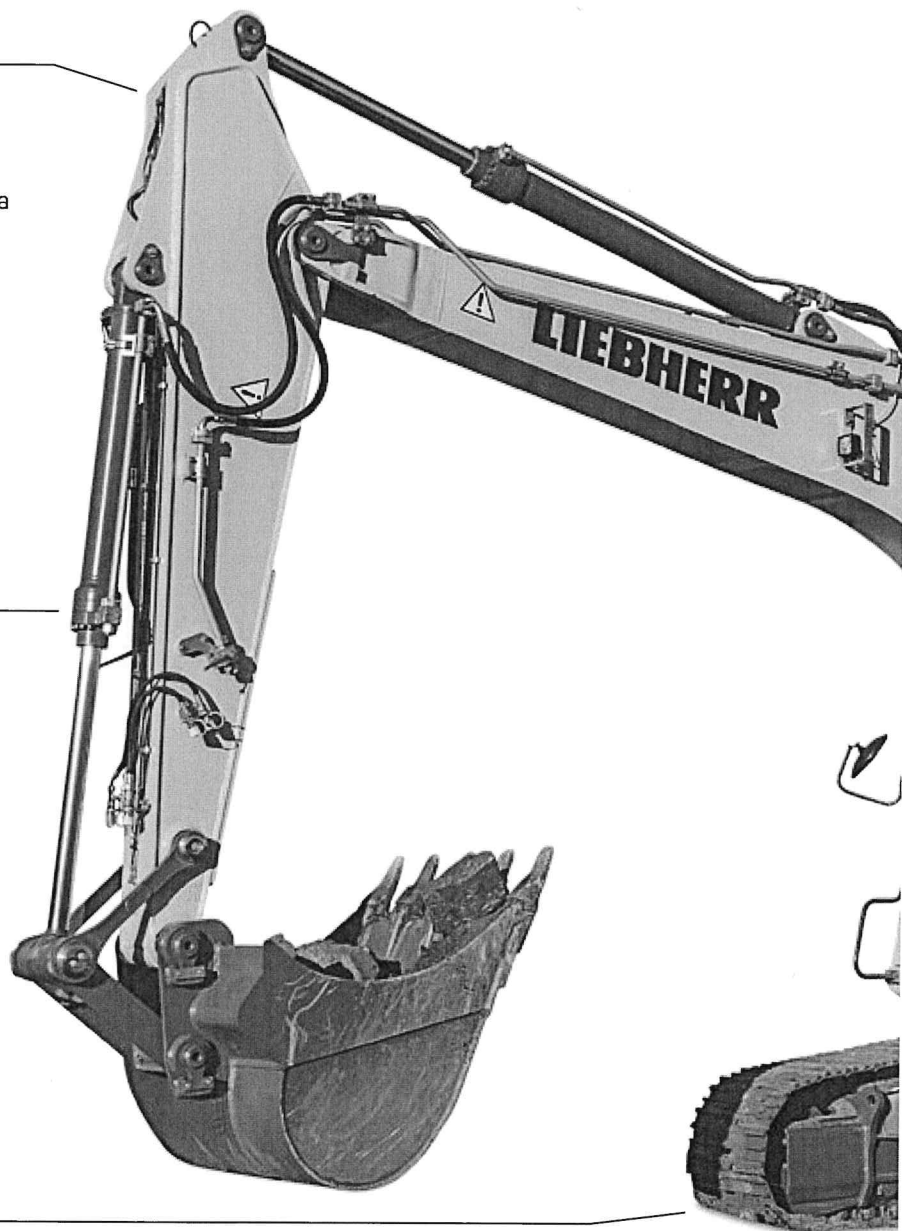
- Zonas de acceso con revestimiento antideslizante
- Visibilidad total – cámaras de vigilancia trasera y lateral opcionales
- Salida de emergencia a través de la ventana trasera en todas las configuraciones de la excavadora
- Ventana derecha y parabrisas con cristal laminado y tintado

Equipamiento

- Gran fuerza de excavación y penetración
- Sistema de regeneración integrado
- Movimientos combinados rápidos
- Elementos de acero fundido
- Mayor resistencia al estrés
- Mayor vida útil de las piezas gracias a la agrupación de los puntos de engrase y a la reducción del tiempo de mantenimiento

Chasis

- Chasis fiable y robusto en forma de X, fácil de asegurar con ojales integrados
- Tratamiento térmico especial para reducir el desgaste de la rueda cabilla
- Chasis inferior sin mantenimiento y rodillos de rodadura engrasados de por vida
- Fácil mantenimiento





Confort

- Zona de trabajo cómoda y espaciosa con aire acondicionado
- Pantalla táctil en color de alta resolución de 9" fácil de usar
- Gran superficie de cristal
- Ventana frontal totalmente retráctil
- Nueva iluminación LED de serie

Motor

- Motor Cummins EU Stage IIIA / EPA Tier 3 equivalente
- Bajo consumo de combustible
- Gran depósito de combustible para una mayor autonomía
- Capó del motor y puertas de acero
- Ventilador de accionamiento hidrostático a petición
- Ralentí y aceleración automáticos

Mantenimiento

- Concepto de mantenimiento con componentes accesibles desde el suelo
- Engrase centralizado del equipamiento - Automática como opción

Datos técnicos



Motor

Potencia según norma SAE J1995/ISO 3046	110 kW (150 CV) a 1.800 r/min
Marca y modelo	Cummins QSB 6,7
Tipo de motor	6 cilindros en línea
Diámetro	107 mm
Carrera	124 mm
Cilindrada	6,7 l
Modo de combustión	Diesel de 4 tiempos Common-Rail, turbo
Tratamiento de gases de escape	Norma de emisión equivalente EU Nivel IIIA/EPA Tier 3
Sistema de refrigeración	Refrigeración por agua y radiador de aceite integrado en el motor, refrigeración del aire de admisión y del agua
Filtro de aire	Filtro de aire seco con separador previo, elemento principal y de seguridad
Capacidad del depósito de combustible	580 l
Limpieza de combustible	Prefiltro (7 µm) y filtro fino (5 µm) en el circuito de alimentación de carburante
Instalación eléctrica	
Tensión de servicio	24 V
Batería	2 x 135 Ah/12 V
Dispositivo de arranque	24 V/7,8 kW
Alternador	Trifásico 24 V/70 A
Sistema automático de ralentí	Controlado por sensores
Gestión de motor	Conexión con el sistema de control de la excavadora integrado mediante CAN-BUS para rentabilizar la potencia disponible



Mando

El control se realiza a través del sistema técnico de la excavadora integrado, módulos de Input y Output, se comunica a través de CAN-BUS con la unidad central electrónica	
Distribución de potencia	Mediante una válvula de control con válvulas de seguridad integradas
Suma de caudales	Para pluma y balancín
Accionamiento	
Equipo y mecanismo de giro	Control proporcional por joystick en cruz
Mecanismo de traslación	- Control proporcional por pedales y por joystick - Preselección de marchas o regulación automática
Funciones adicionales	Control proporcional por pedales o por mini-joystick



Sistema hidráulico

Circuito hidráulico	Regulación con bomba doble, sistema hidráulico Positiv Control para una alimentación independiente y adaptada a las necesidades concretas a través de las bombas hidráulicas; controlado por sensor Alta dinámica de sistema y estabilidad gracias a un sistema de control integrado
Regeneración	Integrada en el bloque hidráulico principal
Bomba hidráulica	Bombas dobles de caudal variable en línea y plato oscilante
Caudal máx.	2 x 216 l/min.
Presión máx. de servicio	350 bar
Gestión de bombas	Gestión electrónica de las bombas a través del control de sistemas integrado (CAN-BUS) sincronizado con el bloque de control
Capacidad del depósito hidr.	100 l
Capacidad del sistema hidr.	máx. 300 l
Filtrado	Filtro (10 µm) en el circuito de retorno
Sistema de refrigeración	Radiador compacto, compuesto por una unidad de refrigeración del agua, del aceite hidráulico, del aire de admisión y por un ventilador de accionamiento hidrostático
Selector de modo	Adaptación de la potencia del motor y el sistema hidráulico a las condiciones de trabajo mediante un preselector de 3 modos, p.ej. ECO modo para trabajar de modo especialmente económico y ecológico o modo POWER+ para un rendimiento máx. de excavación y aplicaciones difíciles
Ajuste de número de revoluciones	Adaptación progresiva de la potencia del motor mediante el número de revoluciones para cada velocidad seleccionada
Tool Control	20 caudales y presiones programables para equipamientos opcionales, seleccionables desde el display



Mecanismo de giro

Accionamiento	Motor hidráulico con plato oscilante con válvulas anti-choques y anti-reacción
Transmisión	Reductor planetario compacto
Corona de giro	Corona de giro de bolas, hermetizada y provista de dentado interior
Número de revoluciones superestructura	0 - 11,3 r/min continuo
Par de giro	73,3 kNm
Freno de bloqueo	Discos bañados en aceite (desplazamiento negativo)



Cabina

Cabina	Estructura de seguridad de la cabina ROPS (opcional) con luna sencilla o partida abatible en techo, faros de trabajo integrados en el techo, puerta con ventana corredera (puede abrirse hacia ambos lados), amplio espacio para almacenaje, suspensión con absorción de impactos, cristal de seguridad laminado y tintado, parasoles independientes para la luna del techo y para la luna frontal, enchufe de 24 V, 12 V opcional, portabotellas
Asiento del operador	Asiento "Standard" con suspensión mecánica equipado con adaptación manual al conductor, amortiguación vertical del asiento (consola y mandos incluidos) y regulación independiente o combinada del asiento y de los reposabrazos
Mando	Joysticks en los reposabrazos se mueven con el asiento
Manejo e indicadores	Gran pantalla a color de alta definición con mando mediante pantalla táctil que permite numerosas posibilidades de regulación, control y supervisión (p. ej., parámetros de la máquina y de las herramientas)
Climatización	Climatización automática de serie, función de ventilación, deshielo y anti vahos rápido con sólo pulsar un botón; válvulas de ventilación operables a través de teclas específicas. Sustitución y accesibilidad al filtro de reciclaje y de aire fresco desde el interior. Unidad de frío y calor diseñada para resistir temperaturas exteriores extremas
Emisión acústica	
ISO 6396	80 dB(A) = L_{pA} (en la cabina)
2000/14/CE	104 dB(A) = L_{WA} (exterior)



Chasis

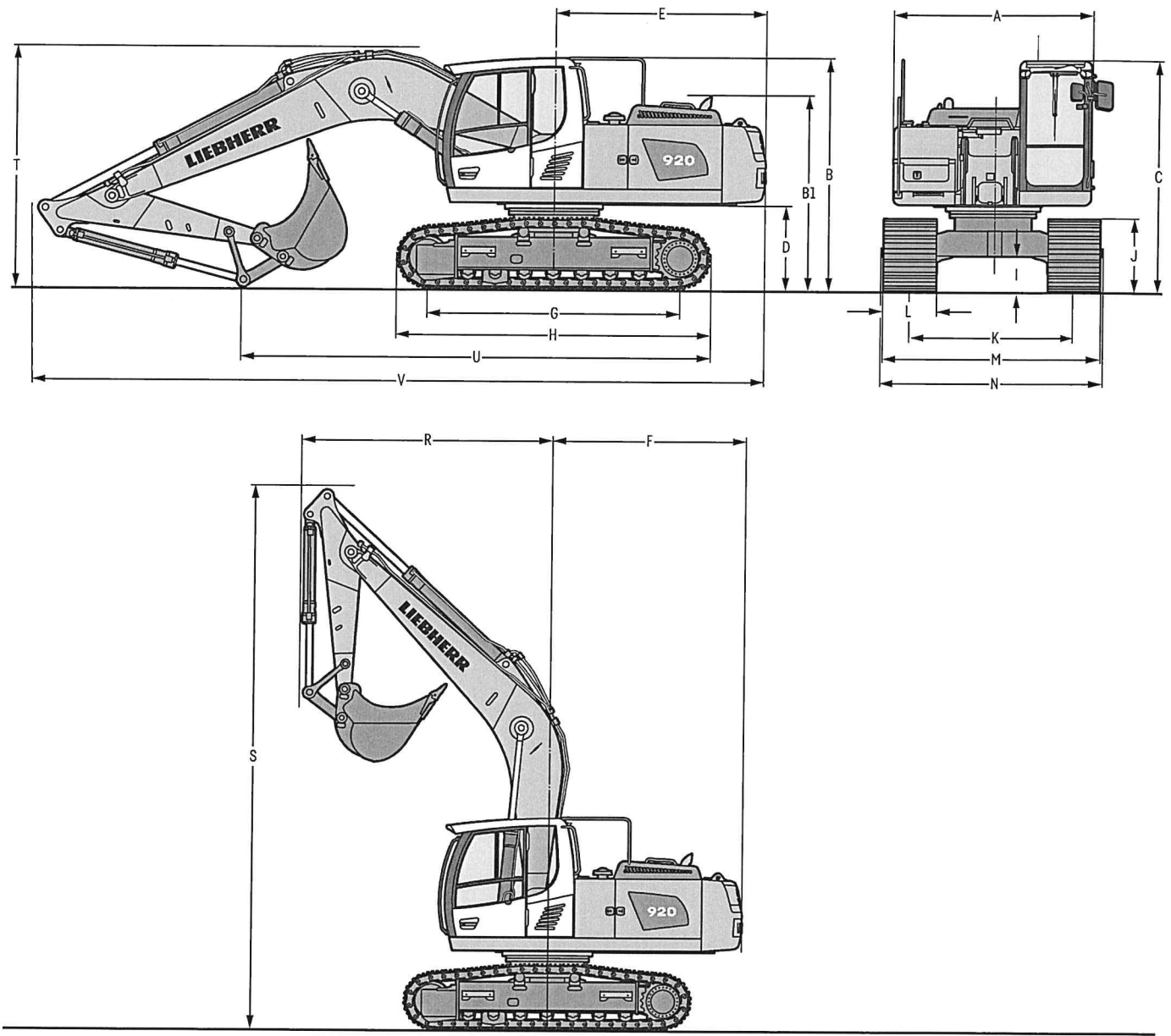
S	Ancho de vía 2.250 mm
Accionamiento	Motor hidráulico Liebherr con plato oscilante con válvulas de freno a ambos lados
Transmisión	Reductor planetario compacto Liebherr
Velocidad máxima de traslación	3 km/h pos. estándar 5 km/h pos. rápida
Fuerza de tracción neta de cadena	228 kN
Tren de rodaje	B60, libre de mantenimiento
Rodillos de rodadura / Rodillos de soporte	7 / 2
Cadenas	Selladas y engrasadas
Tejas	De tres nervios
Freno de bloqueo	Discos bañados en aceite (desplazamiento negativo)
Válvulas de freno	Integradas en el motor hidráulico de traslación
Argollas de amarre	Integradas



Equipo

Tipo de construcción	Combinación de placas de acero forjado y de acero fundido
Cilindros hidráulicos	Cilindros con sistema especial de sellado y de guiado y amortiguador de fin de carrera
Puntos de apoyo	Herméticos, de bajo mantenimiento
Engrase	Engrase centralizado manual o engrase centralizado automático opcional (excepto brida y cinemática de vuelco)
Conexiones hidráulicas	Guarniciones de conductos y tubos con brida SAE

Dimensiones



	S	mm
A Anchura del chasis superior		2.700
B Altura sobre el chasis superior		3.080
B1 Altura sobre el chasis superior (pasamanos plegado)		2.560
C Altura sobre la cabina		3.060
D Altura libre al suelo del contrapeso		1.125
E Longitud de la parte trasera		2.800
F Radio de giro de la parte trasera		2.820
G Distancia entre ejes		3.355
H Longitud del chasis		4.155
I Altura libre al suelo del chasis		465
J Altura de la cadena		960
K Ancho de vía		2.250
L Anchura de tejas	600 700 800	
M Anchura sobre las cadenas	2.850 2.950 3.050	
N Anchura sobre el estribo de acceso	2.790 2.990* 2.990*	

* anchura con estribo de acceso desmontable

	Longitud del balancín m	Pluma monobloc 5,70 m montaje directo mm
R Radio de giro frontal		3.650
S Altura con la pluma recogida		7.950
T Altura de la pluma	2,00	3.200
	2,50	3.250
	2,90	3.250
U Longitud al suelo	2,00	6.200
	2,50	5.700
	2,90	5.100
V Longitud total		9.750
Cuchara		0,80 m ³

Medidas de transporte

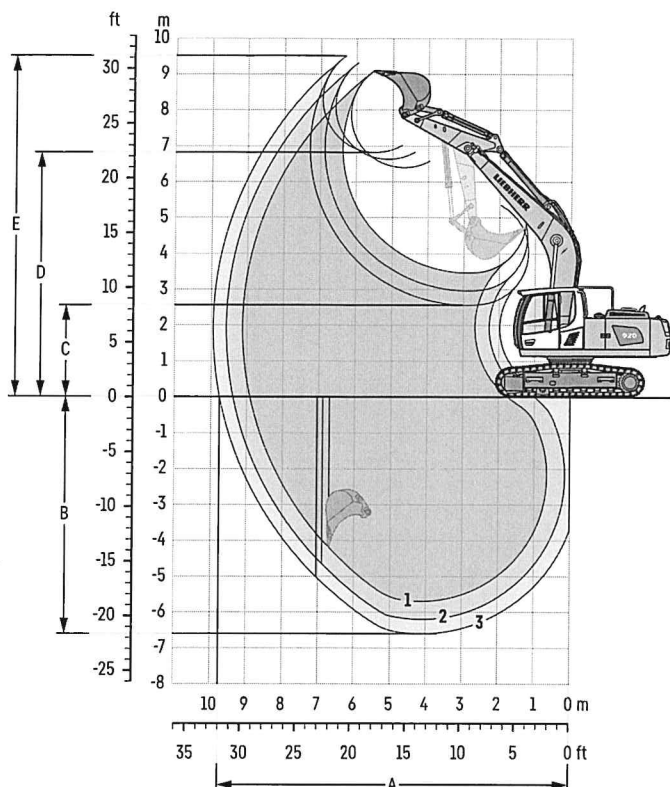
piezas desmontables retiradas

	Pluma monobloc 5,70 m	mm
Anchura de tejas	600 700 800	
Anchura de transporte	2.850 2.990 3.050	

	Balancín m	mm
Longitud de transporte		9.750
Altura de transporte	2,00	3.200
	2,50	3.250
	2,90	3.250
Cuchara		0,80 m ³

Equipo retro

con pluma monobloc de 5,70 m



Curvas de excavación

sin enganche rápido		1	2	3
Longitud del balancín	m	2,00	2,50	2,90
A Alcance máximo a nivel del suelo	m	8,92	9,38	9,76
B Profundidad máxima de excavación	m	5,70	6,20	6,60
C Altura mínima de descarga	m	3,46	2,96	2,56
D Altura máxima de descarga	m	6,39	6,63	6,81
E Altura máxima de alcance	m	9,08	9,31	9,50

Fuerzas

sin enganche rápido		1	2	3
Fuerza de excavación (ISO 6015)	kN	146	126	113
Fuerza de arranque (ISO 6015)	kN	159	159	159
Fuerza de excavación (SAE J1179)	kN	138	120	109
Fuerza de arranque (SAE J1179)	kN	139	139	139

Peso operativo y presión sobre el suelo

El peso operativo incluye la máquina base con contrapeso de 3,0 t, la pluma monobloc de 5,70 m, el balancín de 2,90 m y la cuchara retro de 0,80 m³ (620 kg) de capacidad.

Chasis	S			
Anchura de tejas	mm	600	700	800
Peso	kg	21.400	21.650	21.900
Presión sobre el suelo	kg/cm²	0,49	0,43	0,38

Cucharas retro Estabilidad (calculado con un valor de seguridad del 75 % según ISO 10567*)

Ancho de corte	Capacidad ISO 7451	Peso ³⁾	Peso ⁴⁾	Chasis S (con tejas 600 mm)					
				Longitud del balancín (m)			con enganche rápido		
mm	m³	kg	kg	2,00	2,50	2,90	2,00	2,50	2,90
STD ¹⁾									
850	0,60	540	550	▲	▲	▲	▲	▲	▲
1.050	0,80	620	630	▲	▲	▲	▲	▲	▲
1.050	0,95	660	670	▲	▲	▲	▲	▲	■
1.250	1,15	740	750	▲	■	▲	■	▲	■
1.250	1,25	850	870	■	■	△	▲	△	△
HD ²⁾									
850	0,60	600	610	▲	▲	▲	▲	▲	▲
1.050	0,80	690	700	▲	▲	▲	▲	▲	▲
1.050	0,95	750	760	▲	▲	■	▲	▲	▲
1.250	1,15	840	850	▲	▲	■	■	■	■
1.250	1,25	970	1.000	▲	■	△	▲	△	△

* Los valores de carga indicados de alcance máximo con un giro de 360° sobre terreno firme son conformes con la normativa ISO 10567

¹⁾ Cuchara estándar con dientes Z 35

²⁾ Cuchara HD con dientes Z 35

³⁾ Cuchara para el montaje directo

⁴⁾ Cuchara para el montaje en un enganche rápido

Otras cucharas retro disponibles bajo petición

Peso máximo autorizado del material ▲ = ≤ 2,0 t/m³, ■ = ≤ 1,8 t/m³, ▲ = ≤ 1,65 t/m³, ■ = ≤ 1,5 t/m³, △ = ≤ 1,2 t/m³

Capacidades de carga

con pluma monobloc de 5,70 m, contrapeso de 3,0 t y tejas de 600 mm

Balancín 2,00 m

Chasis	3,0 m	4,5 m	6,0 m	7,5 m	Alcance máx.
m					m
7,5					5,5 6,5*
6,0					3,8 5,5 6,4
4,5					3,1 4,5 7,2
3,0		6,3 8,1*	4,1 6,0		2,8 4,1 7,6
1,5		5,8 9,0	3,9 5,8	2,8 4,1	2,7 3,9 7,6
0		5,4 8,5	3,7 5,6	2,7 4,1	2,7 4,1 7,4
-1,5	10,3 10,5*	5,3 8,4	3,6 5,4	3,1 4,6	3,9 5,9 5,8
-3,0	10,5 12,8*	5,5 8,6			
-4,5					

Balancín 2,50 m

Chasis	3,0 m	4,5 m	6,0 m	7,5 m	Alcance máx.
m					m
7,5					4,6 5,8*
6,0					3,3 4,8 7,0
4,5					2,8 4,1 7,7
3,0		6,5 7,3*	4,2 6,1	2,9 4,2	2,5 3,7 8,0
1,5		5,9 9,1	3,9 5,8	2,8 4,1	2,4 3,6 8,1
0		5,4 8,6	3,7 5,5	2,7 4,0	2,5 3,7 7,9
-1,5	9,9* 9,9*	5,2 8,3	3,5 5,4	2,6 3,9	2,7 4,1 7,3
-3,0	10,2 14,0*	5,3 8,4	3,6 5,4		3,3 5,0 6,4
-4,5		5,6 7,5*			5,1 6,8* 4,8

Balancín 2,90 m

Chasis	3,0 m	4,5 m	6,0 m	7,5 m	Alcance máx.
m					m
7,5					4,0 5,2*
6,0					3,0 4,4 7,4
4,5					2,6 3,7 8,1
3,0		6,6 6,7*	4,2 5,8*	2,9 4,2	2,3 3,4 8,4
1,5		6,0 8,6*	3,9 5,8	2,8 4,1	2,2 3,3 8,5
0	4,7* 4,7*	5,5 8,6	3,7 5,5	2,7 4,0	2,3 3,4 8,2
-1,5	9,4* 9,4*	5,2 8,3	3,5 5,3	2,6 3,9	2,5 3,7 7,7
-3,0	10,0 14,9*	5,1 8,2	3,4 5,3	2,6 3,9	2,9 4,4 6,9
-4,5	10,4 11,7*	5,2 8,3	3,5 5,3		4,2 6,4 5,4

Altura  Giro de 360°  En dirección longitudinal  Alcance máx. * Limitado por la fuerza de elevación hidráulica

Los valores de carga están indicados en toneladas (t) del alcance del balancín (sin implementos), para un giro de 360°, sobre un terreno horizontal, uniforme y firme. Los otros valores están indicados para el conjunto inferior en posición longitudinal. Los valores son válidos para tejas con ancho de 600 mm. La capacidad de elevación cumple con la norma estándar ISO 10567 y corresponden al 75% de la carga estática de vuelco o al 87% de la capacidad de elevación hidráulica (identificada por *). La carga admisible aumenta en 300 kg; sin el cilindro del cuchar, la palanca y la biela. La capacidad de carga del equipo está limitada por la estabilidad, la capacidad de elevación de los dispositivos hidráulicos.

Conforme a la norma europea EN 474-5, las excavadoras hidráulicas con un equipo elevador tienen que estar equipadas con dispositivos anticaída en los cilindros de elevación y en los cilindros del balancín, con un sistema de alarma de sobrecarga y un diagrama de carga.

Determinar la carga máxima de elevación en base a la tabla de valores de carga que se muestra en la cabina del conductor o a partir de la tabla de valores de carga que se detalla en el manual de instrucciones que se suministra con la máquina.

Equipamiento de serie

Chasis

Argollas de amarre
Cadenas selladas y engrasadas
Rodillos de marcha y de apoyo sellados y con lubricación continua
Rueda cabilla con orificios anti-barro

Estructura superior

Bloqueo automático freno de giro
Capó del motor con apertura de muelle a presión de gas
Espacio guardaobjetos y almacenamiento con cierre
Filtro accesible desde el suelo
Indicador de nivel de aceite hidráulico, visible desde el suelo
Insonorización
Interruptor principal de batería, manual, con cierre
Juego de herramientas con bolsa de herramientas
Pasamanos
Puertas de servicio con cierre
Rejilla protectora del ventilador
Revestimiento superficial antideslizante

Sistema hidráulico

Acumulador de presión para la bajada controlada del equipo con el motor apagado
Barra magnética
Racores de comprobación de presión para hidráulica
Sistema Positive Control de Liebherr con dos circuitos independientes

Motor

Ralenti automático del motor / aumento de la velocidad, controlado mediante el movimiento del joystick
Bomba de aspiración de combustible
Filtro de aire con extracción automática de polvo
Filtro fino de combustible
Power Pack equivalente EU Nivel IIIA / EPA Tier 3
Prefiltro de combustible y separador de agua
Refrigeración del aire de sobrealimentación
Regulación del n° de revoluciones, con ajuste continuo
Sistema de inyección Common-Rail
Turbocargador con geometría fija
Varilla del aceite del motor

Cabina

Alfombrilla de goma, fija y extraíble
Amortiguación de vibraciones viscoelástica
Carcasa del filtro de aire de la cabina, accesible desde el suelo
Cinturón de 2" con dispositivo de recogida
Climatizador de tres zonas
Cristal laminado de luna lateral derecha
Cristal laminado luna de techo
Cristal laminado ventana frontal retráctil de dos piezas
Encendedor
Espacios de almacenaje
Iluminación interior
Indicador de consumo de combustible en pantalla
Indicador de nivel de combustible en pantalla
Indicador mecánico de horas de funcionamiento, visible desde el suelo
LiDAT Plus (sistema de transmisión de datos Liebherr)*
Limpiaparabrisas delantero y lavaparabrisas
Lunas tintadas
Martillo para emergencias
Pantalla táctil multifunción en color de 9"
Percha
Persianas solares para cristales delanteros y de techo
Prioridad de movimiento entre el mecanismo de giro y la pluma, ajustable a través de pantalla
Protección de la luna frontal contra la lluvia
Radio Comfort
Redes guardaobjetos
Red para depositar teléfono
Reposabrazos regulables en altura e inclinación
Reposapiés
Retrovisor
Salida de emergencia luna trasera
Selector de modo de trabajo
Sistema de transmisión de datos
Soportes de botellas
Teclado en joystick configurable
Toma de enchufe en la cabina (24 V)
Ventana de puerta corredera

Equipo

Dispositivo anti-fugas cilindro del balancín
Dispositivo anti-fugas cilindros de elevación
Puntos de apoyo de fundición de acero
Regeneración del cilindro de balancín
Regeneración de los cilindros de elevación
Uniones abridadas SAE en líneas de alta presión

* opcionalmente prolongable después del primer año

Equipamiento estándar / opcional

Chasis

Acceso	•
Acceso ancho	+
Chasis S	•
Cubierta y placa base para la sección central del chasis	•
Cubierta y placa base reforzada para la sección central del chasis	+
Guía de cadenas (1 unidad)	•
Guías de cadenas (2 unidades)	+
Guías de cadenas (3 unidades)	+
Tejas de 3 nervios 600 mm	•
Tejas de 3 nervios 700/800 mm	+

Estructura superior

Bomba de repostaje combustible	+
Chapa inferior de protección, de la superestructura	•
Contrapeso estándar 3,0 t	•
Faro superestructura, lateral derecho, LED+, 1 ud.	+1)
Faro superestructura, lateral izquierdo, LED+, 1 ud.	+1)
Faros superestructura, atrás, LED+, 2 uds.	+1)
Precalentamiento de combustible	+
Prefiltro de aire con extracción de polvo ciclónico	+
Retrovisor exterior delantero derecho	•
Retrovisor exterior sobre contrapeso	•
Sistema antirrobo para el combustible	+
Sistema de engrase centralizado automático	+
Sistema de engrase centralizado manual	•
Tapón del depósito de combustible con candado de cierre	+
Tapón del depósito de combustible con cierre	•

Sistema hidráulico

Aceite hidráulico Liebherr	•
Aceite hidráulico Liebherr, adaptado para condiciones climáticas extremas	+
Circuito de alta presión con Tool Control (20 ajustes de herramienta a través de la pantalla)	+
Circuito de media presión	+
Filtro de retorno para martillo hidráulico	+
Preparación para el circuito de media presión	+



Cabina

Alarma acústica de marcha (desactivable)	+
Alarma de sobrecarga	+
Asiento del operador Comfort	+
Asiento del operador Standard	•
Estructura de seguridad de la cabina ROPS (ISO 12117-2)	+
Faros cabina, delantero, LED, 2 uds.	•1)
Faros cabina, delantero, LED+, 2 uds.	+1)
Luz rotativa cabina, LED, 1 ud.	+
Minijoystick proporcional	+
Regulador de luminosidad (faros LED+)	+1)
Rejilla de protección frontal FGPS	+
Rejilla de protección frontal FGPS abatible	+
Rejilla de protección superior FOPS	+
Reposamuñecas elevado para joysticks	+
Supervisión del área trasera con cámara	+
Vigilancia derecha de los laterales con cámara	+
Visera parasol	+



Equipo

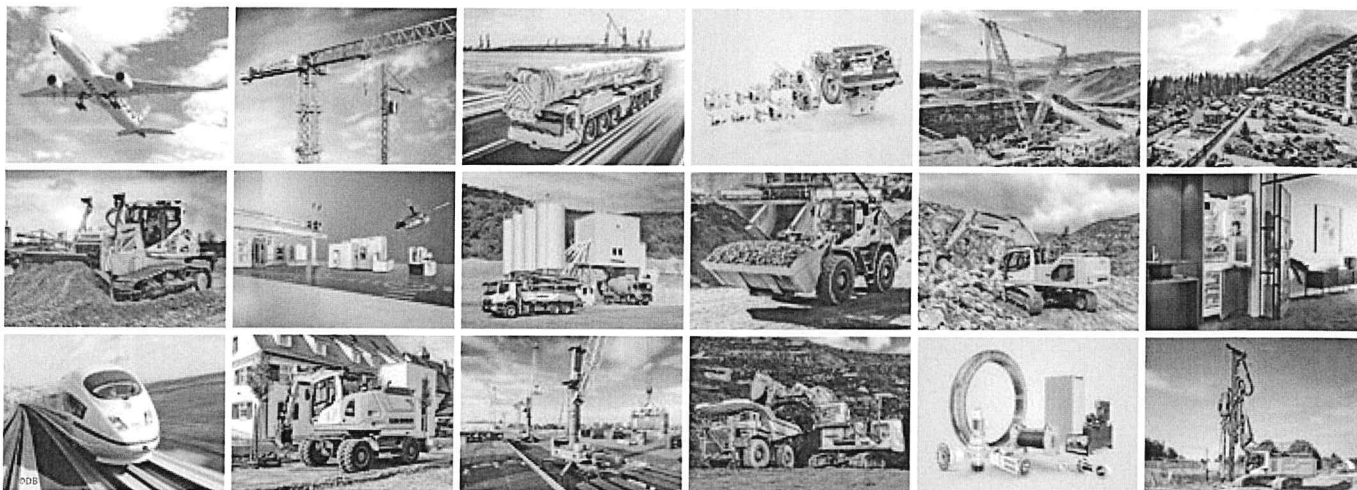
Balancín 2,00 m	+
Balancín 2,50 m	+
Balancín 2,90 m	+
Enganche rápido SWA 48 hidráulico	+
Enganche rápido SWA 48 mecánico	+
Faro pluma, derecho, LED, 1 ud.	•1)
Faro pluma, derecho, LED+, 1 ud.	+1)
Pluma monobloc 5,70 m	•
Protección del cordón inferior de la pluma	+
Protección del cordón inferior del balancín	+
Seguro anti-rotura de latiguillos del cilindro del balancín	+
Seguro anti-rotura de latiguillos de los cilindros de elevación	+

• = Estándar, + = Opción

¹⁾ Equipamiento no disponible de manera individual, únicamente en forma de paquetes predefinidos
Lista no exhaustiva; consúltenos para obtener información adicional.

Queda prohibido el montaje de equipos y componentes de otras marcas sin el expreso consentimiento de Liebherr.

El Grupo Liebherr



Global e independiente: más de 70 años de éxito

Liebherr fue fundada en 1949: con el desarrollo de la primera grúa torre móvil del mundo, Hans Liebherr sentó las bases de una próspera empresa familiar, que actualmente cuenta con más de 140 compañías repartidas por todos los continentes y casi 50.000 empleados. La matriz del Grupo es la sociedad Liebherr-International AG, con sede en Bulle (Suiza), cuyos propietarios son exclusivamente miembros de la familia Liebherr.

Liderazgo tecnológico y espíritu pionero

Liebherr se define a sí misma como una empresa pionera. Desde esta posición, la empresa contribuye a labrar la historia tecnológica en muchos sectores. Empleados de todo el mundo continúan destacando el valor que tuvo el fundador de la empresa al aventurarse por caminos hasta entonces desconocidos.

A todos les une la pasión por la tecnología y los productos innovadores, así como la determinación por ofrecer a sus clientes el mejor servicio posible.

Gama de productos altamente diversificada

Liebherr es uno de los líderes mundiales en la fabricación de maquinaria de construcción, aunque también pone a disposición de sus clientes productos y servicios de gran calidad en otros muchos sectores. La gama de productos abarca los sectores de movimiento de tierras, manipulación de materiales, maquinaria para cimentaciones especiales, minería, grúas móviles y sobre orugas, grúas torre, tecnología del hormigón, grúas marítimas, sistemas aeroespaciales y de transporte, tecnología de engranajes y sistemas de automatización, refrigeración y congelación, componentes y hoteles.

Soluciones a medida y máximo beneficio para el cliente

La gama de productos y servicios de Liebherr se caracteriza por una excelente precisión, facilidad de manejo y una larga vida útil. El dominio de tecnologías innovadoras permite a la empresa ofrecer a sus clientes soluciones a medida. Sin embargo, en Liebherr, el enfoque en el cliente no termina con el producto, sino que también incluye una gran cantidad de servicios que marcan la diferencia.

www.liebherr.com

Liebherr-France SAS

2 avenue Joseph Rey, B.P. 90287 • 68005 Colmar Cedex, France • Phone +33 389 21 30 30
info.lfr@liebherr.com • www.liebherr.com • www.facebook.com/LiebherrConstruction

Datos técnicos



Motor

Potencia según norma SAE J1995/ISO 3046	110 kW (150 CV) a 1.800 r/min
Marca y modelo	Cummins QSB 6,7
Tipo de motor	6 cilindros en línea
Diámetro	107 mm
Carrera	124 mm
Cilindrada	6,7 l
Modo de combustión	Diesel de 4 tiempos Common-Rail, turbo
Tratamiento de gases de escape	Norma de emisión equivalente EU Nivel IIIA / EPA Tier 3
Sistema de refrigeración	Refrigeración por agua y radiador de aceite integrado en el motor, refrigeración del aire de admisión y del agua
Filtro de aire	Filtro de aire seco con separador previo, elemento principal y de seguridad
Capacidad del depósito de combustible	580 l
Limpieza de combustible	Prefiltro (7 µm) y filtro fino (5 µm) en el circuito de alimentación de carburante
Instalación eléctrica	
Tensión de servicio	24 V
Batería	2 x 135 Ah / 12 V
Dispositivo de arranque	24 V / 7,8 kW
Alternador	Trifásico 24 V / 70 A
Sistema automático de ralentí	Controlado por sensores
Gestión de motor	Conexión con el sistema de control de la excavadora integrado mediante CAN-BUS para rentabilizar la potencia disponible



Mando

El control se realiza a través del sistema técnico de la excavadora integrado, módulos de Input y Output, se comunica a través de CAN-BUS con la unidad central electrónica

Distribución de potencia	Mediante una válvula de control con válvulas de seguridad integradas
Suma de caudales	Para pluma y balancín
Accionamiento	
Equipo y mecanismo de giro	Control proporcional por joystick en cruz
Mecanismo de traslación	- Control proporcional por pedales y por joystick - Preselección de marchas o regulación automática
Funciones adicionales	Control proporcional por pedales o por mini-joystick



Sistema hidráulico

Circuito hidráulico	Regulación con bomba doble, sistema hidráulico Positiv Control para una alimentación independiente y adaptada a las necesidades concretas a través de las bombas hidráulicas; controlado por sensor
Regeneración	Alta dinámica de sistema y estabilidad gracias a un sistema de control integrado
Bomba hidráulica	Integrada en el bloque hidráulico principal
Caudal máx.	Bombas dobles de caudal variable en línea y plato oscilante
Presión máx. de servicio	2 x 216 l/min.
Gestión de bombas	350 bar
Capacidad del depósito hidr.	Gestión electrónica de las bombas a través del control de sistemas integrado (CAN-BUS) sincronizado con el bloque de control
Capacidad del sistema hidr.	100 l
Filtrado	máx. 300 l
Sistema de refrigeración	Filtro (10 µm) en el circuito de retorno
Selector de modo	Radiador compacto, compuesto por una unidad de refrigeración del agua, del aceite hidráulico, del aire de admisión y por un ventilador de accionamiento hidrostático
Ajuste de número de revoluciones	Adaptación de la potencia del motor y el sistema hidráulico a las condiciones de trabajo mediante un preselector de 3 modos, p.ej. ECO modo para trabajar de modo especialmente económico y ecológico o modo POWER+ para un rendimiento máx. de excavación y aplicaciones difíciles
Tool Control	Adaptación progresiva de la potencia del motor mediante el número de revoluciones para cada velocidad seleccionada
	20 caudales y presiones programables para equipamientos opcionales, seleccionables desde el display



Mecanismo de giro

Accionamiento	Motor hidráulico con plato oscilante con válvulas anti-choques y anti-reacción
Transmisión	Reductor planetario compacto
Corona de giro	Corona de giro de bolas, hermetizada y provista de dentado interior
Número de revoluciones superestructura	0 - 11,3 r/min continuo
Par de giro	73,3 kNm
Freno de bloqueo	Discos bañados en aceite (desplazamiento negativo)



licitaciones@ceglaltamira.com
 ventas@ceglaltamira.com
 933973692 / 929062027
 999875909 / 967724258

COTIZACION CONSORCIO EGL ALTAMIRA SAC. 00446-2023

RUC: 20602984231

Lima 29 de Noviembre del 2023

Señores:
MUNICIPALIDAD DISTRITAL DE SAN JUAN DE LURIGANCHO
AREA DE LOGISTICA
Presente. -

De mi mayor Consideración:

Por medio de la presente nos dirigimos a ustedes para saludarle muy cordialmente y al mismo tiempo hacerles llegar nuestra cotización de una Excavadora Marca: LIEBHERR, Modelo :R920 Litronic, .

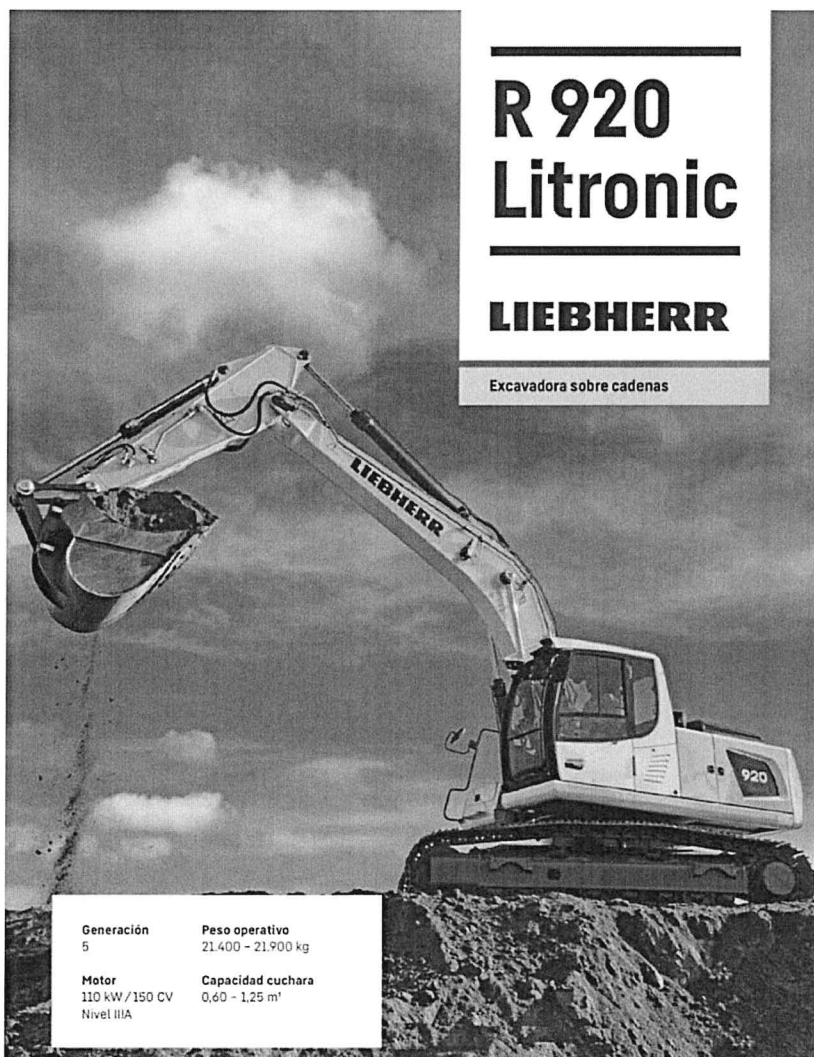


Foto referencial solamente.

Cabina

Cabina	Estructura de seguridad de la cabina ROPS (opcional) con luna sencilla o partida abatible en techo, faros de trabajo integrados en el techo, puerta con ventana corredera (puede abrirse hacia ambos lados), amplio espacio para almacenaje, suspensión con absorción de impactos, cristal de seguridad laminado y tintado, parasoles independientes para la luna del techo y para la luna frontal, enchufe de 24 V, 12 V opcional, portabotellas
Asiento del operador	Asiento "Standard" con suspensión mecánica equipado con adaptación manual al conductor, amortiguación vertical del asiento (consola y mandos incluidos) y regulación independiente o combinada del asiento y de los reposabrazos
Mando Manejo e indicadores	Joysticks en los reposabrazos se mueven con el asiento Gran pantalla a color de alta definición con mando mediante pantalla táctil que permite numerosas posibilidades de regulación, control y supervisión (p. ej., parámetros de la máquina y de las herramientas) Climatización automática de serie, función de ventilación, deshielo y anti vahos rápido con sólo pulsar un botón; válvulas de ventilación operables a través de teclas específicas. Sustitución y accesibilidad al filtro de reciclaje y de aire fresco desde el interior. Unidad de frío y calor diseñada para resistir temperaturas exteriores extremas
Climatización	
Emisión acústica ISO 6396 2000/14/CE	80 dB(A) = L_{pA} (en la cabina) 104 dB(A) = L_{WA} (exterior)

Chasis

S	Ancho de vía 2.250 mm
Accionamiento	Motor hidráulico Liebherr con plato oscilante con válvulas de freno a ambos lados
Transmisión	Reductor planetario compacto Liebherr
Velocidad máxima de traslación	3 km/h pos. estándar 5 km/h pos. rápida
Fuerza de tracción neta de cadena	228 kN
Tren de rodaje	B60, libre de mantenimiento
Rodillos de rodadura / Rodillos de soporte	7/2
Cadenas	Selladas y engrasadas
Tejas	De tres nervios
Freno de bloqueo	Discos bañados en aceite (desplazamiento negativo)
Válvulas de freno	Integradas en el motor hidráulico de traslación
Argollas de amarre	Integradas

Equipo

Tipo de construcción	Combinación de placas de acero forjado y de acero fundido
Cilindros hidráulicos	Cilindros con sistema especial de sellado y de guiado y amortiguador de fin de carrera
Puntos de apoyo	Herméticos, de bajo mantenimiento
Engrase	Engrase centralizado manual o engrase centralizado automático opcional (excepto brida y cinemática de vuelco)
Conexiones hidráulicas	Guarniciones de conductos y tubos con brida SAE

	S	mm
A Anchura del chasis superior		2.700
B Altura sobre el chasis superior		3.080
B1 Altura sobre el chasis superior (pasamanos plegado)		2.560
C Altura sobre la cabina		3.060
D Altura libre al suelo del contrapeso		1.125
E Longitud de la parte trasera		2.800
F Radio de giro de la parte trasera		2.820
G Distancia entre ejes		3.355
H Longitud del chasis		4.155
I Altura libre al suelo del chasis		465
J Altura de la cadena		960
K Ancho de vía		2.250
L Anchura de tejas	600 700 800	
M Anchura sobre las cadenas	2.850 2.950 3.050	
N Anchura sobre el estribo de acceso	2.790 2.990* 2.990*	

* anchura con estribo de acceso desmontable

	Longitud del balancín m	Pluma monobloc 5,70 m montaje directo mm
R Radio de giro frontal		3.650
S Altura con la pluma recogida		7.950
T Altura de la pluma	2,00	3.200
	2,50	3.250
	2,90	3.250
U Longitud al suelo	2,00	6.200
	2,50	5.700
	2,90	5.100
V Longitud total		9.750
Cuchara		0,80 m ³

Medidas de transporte

piezas desmontables retiradas

	Pluma monobloc 5,70 m mm
Anchura de tejas	600 700 800
Anchura de transporte	2.850 2.990 3.050

	Balancín m	mm
Longitud de transporte		9.750
Altura de transporte	2,00	3.200
	2,50	3.250
	2,90	3.250
Cuchara		0,80 m ³

PROPUESTA ECONOMICA:

Ítem	DETALLE	P/UNITARIO	CANT.	P/TOTAL
01	EXCAVADORA MARCA: LIEBHERR MODELO: R 920 Litronic FABRICACION 2022 Garantía: 24 MESES O 2,000 HORAS	S/. 1'089,000.00	01	S/ 1'089,000.00

CONDICIONES GENERALES

FORMA DE PAGO : A LA CONFORMIDAD
PRECIO : EN SOLES INCLUYE IGV 18%
PLAZO DE ENTREGA : INMEDIATO (DESPUES DE RECIBIDA LA ORDEN DE COMPRA)
GARANTIA : 24 MESES O 2,000 HORAS

Atentamente

CONSORCIO EGL ALTAMIRA S.A.C.



Genner Jose Altamirano Aguilar
APODERADO



CONSORCIO

ALTAMIRA

ANEXO N°2

licitaciones@ceglaltamira.com
ventas@ceglaltamira.com
933973692 / 929062027
999875909 / 967724258

DECLARACIÓN JURADA
(ART. 52 DEL REGLAMENTO DE LA LEY DE CONTRATACIONES DEL ESTADO)

Señores
ÓRGANO ENCARGADO EN CONTRATACIONES
CONTRATACIÓN DIRECTA
Presente.-

Mediante el presente el suscrito, postor y/o Representante Legal de GENNER JOSE ALTAMIRANO AGUILAR declaro bajo juramento:

- i. No haber incurrido y me obligo a no incurrir en actos de corrupción, así como a respetar el principio de integridad.
- ii. No tener impedimento para postular en el procedimiento de selección ni para contratar con el Estado, conforme al artículo 11 de la Ley de Contrataciones del Estado.
- iii. Conocer las sanciones contenidas en la Ley de Contrataciones del Estado y su Reglamento, así como las disposiciones aplicables de la Ley N°27444, Ley del Procedimiento Administrativo General.
- iv. Participar en el presente proceso de contratación en forma independiente sin mediar consulta, comunicación, acuerdo, arreglo o convenio con ningún proveedor; y, conocer las disposiciones del Decreto Legislativo N°1034, Decreto Legislativo que aprueba la Ley de Represión de Conductas Anticompetitivas.
- v. Conocer, aceptar y someterme a las bases, condiciones y reglas del procedimiento de selección.
- vi. Ser responsable de la veracidad de los documentos e información que presento en el presente procedimiento de selección.
- vii. Comprometerme a mantener la oferta presentada durante el procedimiento de selección y a perfeccionar el contrato, en caso de resultar favorecido con la buena pro.

Lima, 29 de Noviembre 2023

CONSORCIO EGL ALTAMIRA S.A.C.

Genner Jose Altamirano Aguilar
APODERADO

Firma, Nombres y Apellidos del postor o
Representante legal, según corresponda

Importante

En el caso de consorcios, cada integrante debe presentar esta declaración jurada, salvo que sea presentada por el representante común del consorcio.



CONSORCIO

ALTAMIRA

ANEXO N°3

DECLARACIÓN JURADA DE CUMPLIMIENTO DE LAS ESPECIFICACIONES TÉCNICAS

licitaciones@ceglaltamira.com

ventas@ceglaltamira.com

933973692 / 929062027

999875909 / 967724258

Señores

ÓRGANO ENCARGADO EN CONTRATACIONES

CONTRATACIÓN DIRECTA

Presente.-

Es grato dirigirme a usted, para hacer de su conocimiento que luego de haber examinado LAS ESPECIFICACIONES TÉCNICAS, conociendo todos los alcances y las condiciones detalladas en dichos documentos, el postor que suscribe ofrece la EXCAVADORA, de conformidad con las Especificaciones Técnicas.

Lima, 29 de Noviembre 2023

CONSORCIO EGL ALTAMIRA S.A.C.

Genner José Altamirano Aguilar
APODERADO

.....
**Firma, Nombres y Apellidos del postor o
Representante legal o común, según corresponda**

Importante

Adicionalmente, puede requerirse la presentación de documentación que acredite el cumplimiento de las especificaciones técnicas, conforme a lo indicado en el acápite relacionado al contenido de las ofertas de la presente sección de las bases.



CONSORCIO
ALTAMIRA
ANEXO N°1

licitaciones@ceglaltamira.com
ventas@ceglaltamira.com
933973692 / 929062027
999875909 / 967724258

DECLARACIÓN JURADA DE DATOS DEL POSTOR

Señores
ÓRGANO ENCARGADO EN CONTRATACIONES
CONTRATACIÓN DIRECTA
Presente.-

El que se suscribe, GENNER JOSE ALTAMIRANO AGUILAR, postor y/o Representante Legal de [CONSORCIO EGL ALTAMIRA SAC.], identificado con DNI N°09945039, con poder inscrito en la localidad de [LIMA] en la Ficha N° 14042594 Asiento N° C00002, **DECLARO BAJO JURAMENTO** que la siguiente información se sujeta a la verdad:

Nombre, Denominación o Razón Social : CONSORCIO EGL ALTAMIRA SAC			
Domicilio Legal : MZ B' LTE 13 COOP. VIV. BATA CALLAO, URBANIZACION SOL DE NARANJAL, SAN MARTIN DE PORRES			
RUC : 20602984231	Teléfono(s) :	999875909	922176104
Correo electrónico : VENTAS@CEGLALTAMIRA.COM			

Autorización de notificación por correo electrónico:

Autorizo que se notifiquen al correo electrónico indicado las siguientes actuaciones:

1. Solicitud de la descripción a detalle de todos los elementos constitutivos de la oferta.
2. Solicitud de reducción de la oferta económica.
3. Solicitud de subsanación de los requisitos para perfeccionar el contrato.
4. Solicitud para presentar los documentos para perfeccionar el contrato, según orden de prelación, de conformidad con lo previsto en el artículo 141 del Reglamento.
5. Respuesta a la solicitud de acceso al expediente de contratación.
6. Notificación de la orden de compra¹

Asimismo, me comprometo a remitir la confirmación de recepción, en el plazo máximo de dos (2) días hábiles de recibida la comunicación.

[Lima, 28 de Noviembre 2023]

CONSORCIO EGL ALTAMIRA S.A.C.

Genner Jose Altamirano Aguilar
APODERADO

**Firma, Nombres y Apellidos del postor o
Representante legal, según corresponda**

Importante

La notificación dirigida a la dirección de correo electrónico consignada se entenderá válidamente efectuada cuando la Entidad reciba acuse de recepción.

¹ Consignar en el caso de procedimientos de selección por relación de ítems, cuando el monto del valor estimado del ítem no supere los doscientos mil Soles (S/ 200 000.00), cuando se haya optado por perfeccionar el contrato con una orden de compra.



C O N S O R C I O

ALTAMIRA

ANEXO N°4

✉ licitaciones@ceglaltamira.com
 ventas@ceglaltamira.com
 ☎ 933973692 / 929062027
 999875909 / 967724258

DECLARACIÓN JURADA DE PLAZO DE ENTREGA

Señores
ÓRGANO ENCARGADO EN CONTRATACIONES
CONTRATACIÓN DIRECTA
Presente.-

Mediante el presente, con pleno conocimiento de las condiciones que se exigen en las Especificaciones Técnicas, me comprometo a entregar los bienes objeto del presente procedimiento de selección en el plazo INMEDIATO (Después de recibida la Orden de Compra) días Calendarios.

Lima, 29 de Noviembre 2023.

CONSORCIO EGL ALTAMIRA S.A.C.

Gennar Jose Altamirano Aguilar
 APODERADO

Firma, Nombres y Apellidos del postor o
Representante legal o común, según corresponda



CONSORCIO
ALTAMIRA

ANEXO N°6

licitaciones@ceglaltamira.com
ventas@ceglaltamira.com
933973692 / 929062027
999875909 / 967724258

PRECIO DE LA OFERTA

Señores
ÓRGANO ENCARGADO EN CONTRATACIONES
CONTRATACIÓN DIRECTA
Presente.-

Es grato dirigirme a usted, para hacer de su conocimiento que, de acuerdo con las bases, mi oferta es la siguiente:

CONCEPTO	PRECIO TOTAL
EXCAVADORA	1'089,000.00
TOTAL	

El precio de la oferta es en Soles (Un Millon Ochenta y Nueve Mil 00/100) incluye todos los tributos, seguros, transporte, inspecciones, pruebas y, de ser el caso, los costos laborales conforme a la legislación vigente, así como cualquier otro concepto que pueda tener incidencia sobre el costo del bien a contratar; excepto la de aquellos postores que gocen de alguna exoneración legal, no incluirán en el precio de su oferta los tributos respectivos.

Lima, 29 de Noviembre 2023

CONSORCIO EGI ALTAMIRA S.A.C.

Genner Jose Altamirano Aguilar
APODERADO

Firma, Nombres y Apellidos del postor o
Representante legal o común, según corresponda

Importante

- En caso que el postor reduzca su oferta, según lo previsto en el artículo 68 del Reglamento, debe presentar nuevamente este Anexo.
- El postor debe consignar el precio total de la oferta, sin perjuicio, que de resultar favorecido con la buena pro, presente el detalle de precios unitarios para el perfeccionamiento del contrato.
- El postor que goce de alguna exoneración legal, debe indicar que su oferta no incluye el tributo materia de la exoneración, debiendo incluir el siguiente texto:
"Mi oferta no incluye [CONSIGNAR EL TRIBUTO MATERIA DE LA EXONERACIÓN]".

ANEXO N°8

EXPERIENCIA DEL POSTOR EN LA ESPECIALIDAD

es@ceglaltamira.com
ceglaltamira.com
92 / 929062027
92 / 929062027
92 / 929062027
Presente.

COMITÉ DE SELECCIÓN ADJUDICACIÓN SIMPLIFICADA N° 001-DU-034-2023-CS/MSJL-1

Mediante el presente, el suscrito detalla la siguiente EXPERIENCIA EN LA ESPECIALIDAD:

N°	CLIENTE	OBJETO DEL CONTRATO	N° CONTRATO / O/C / COMPROBANTE DE PAGO	FECHA DEL CONTRATO O CP ⁶	FECHA DE LA CONFORMIDAD DE SER EL CASO ⁷	EXPERIENCIA PROVENIENTE ⁸ DE:	MONEDA	IMPORTE ⁹	TIPO DE CAMBIO VENTA ¹⁰	MONTO FACTURADO ¹¹
1	Municipalidad Distrital de Comas		ORDEN DE COMPRA 0000037	17/03/2023	--	--	Soles	299,900		299,900

⁶ Se refiere a la fecha de suscripción del contrato, de la emisión de la Orden de Compra o de cancelación del comprobante de pago, según corresponda.

⁷ **Únicamente**, cuando la fecha del perfeccionamiento del contrato, sea previa a los ocho (8) años anteriores a la fecha de presentación de ofertas, caso en el cual el postor debe acreditar que la conformidad se emitió dentro de dicho periodo.

⁸ Si el titular de la experiencia no es el postor, consignar si dicha experiencia corresponde a la matriz en caso que el postor sea sucursal, o fue transmitida por reorganización societaria, debiendo acompañar la documentación sustentatoria correspondiente. Al respecto, según la Opinión N°216-2017/DTN "Considerando que la sociedad matriz y la sucursal constituyen la misma persona jurídica, la sucursal puede acreditar como suya la experiencia de su matriz". Del mismo modo, según lo previsto en la Opinión N°010-2013/DTN, "... en una operación de reorganización societaria que comprende tanto una fusión como una escisión, la sociedad resultante podrá acreditar como suya la experiencia de la sociedad incorporada o absorbida, que se extingue producto de la fusión; asimismo, si en virtud de la escisión se transfiere un bloque patrimonial consistente en una línea de negocio completa, la sociedad resultante podrá acreditar como suya la experiencia de la sociedad absorbida, correspondiente a la línea de negocio transmitida. De esta manera, la sociedad resultante podrá emplear la experiencia transmitida, como consecuencia de la reorganización societaria antes descrita, en los futuros procesos de selección en los que participe".

⁹ Se refiere al monto del contrato ejecutado incluido adicionales y reducciones, de ser el caso.

¹⁰ El tipo de cambio venta debe corresponder al publicado por la SBS correspondiente a la fecha de suscripción del contrato, de la emisión de la Orden de Compra o de cancelación del comprobante de pago, según corresponda.

¹¹ Consignar en la moneda establecida en las bases.



Nº CLIENTE	OBJETO DEL CONTRATO	Nº CONTRATO / O/C / COMPROBANTE DE PAGO	FECHA DEL CONTRATO O CP 6	FECHA DE LA CONFORMIDAD DE SER EL CASO 7	EXPERIENCIA PROVENIENTE 8 DE:	MONEDA	IMPORTE 9	TIPO DE CAMBIO VENTA 10	MONTO FACTURADO ACUMULADO 11
2 Municipalidad Distrital de Union Ashaninka	Adquisición de (01) de una Unidad para el proyecto: Adquisición del camion compactador, camion baranda y otros	CONTRATO Nº 248-2022-MDUA-LC/AM	26/09/2022	--	--	SOLES	635,500.00	-	635,500.00
3 Municipalidad Distrital de Union Ashaninka	Adquisición de (01) de una Unidad (camion baranda tipo furgon de 5 toneladas)	CONTRATO Nº 0198-2022-MDUA-LC/AM	17/05/2022	--	--	SOLES	239,600.00	-	239,600.00
4 Municipalidad Distrital de San Juan Bautista	Adquisición de camion compactador de 7m3	CONTRATO Nº 001-2023-MDSJB-GM	19/04/2023	--	--	SOLES	470,000.00	-	470,000.00
5 Municipalidad Distrital de Union Ashaninka	Adquisición de (01) unidad para el proyecto: Adquisición del camion compactador, camion baranda	CONTRATO Nº 245-2022	24/08/2022	--	--	SOLES	372,000.00	-	372,000.00
TOTAL									2'017,000.00

CONSORCIO EGI ALTAMIRA S.A.C.

Gennet Jose Altamirano Aguilera
APODERADO

Lima, 29 noviembre 2023

Firma, Nombres y Apellidos del postor o
Representante legal o común, según corresponda





CONSORCIO

ALTAMIRA

ANEXO N°9

**DECLARACIÓN JURADA
(NUMERAL 49.4 DEL ARTÍCULO 49 DEL REGLAMENTO)**

licitaciones@ceglaltamira.com
ventas@ceglaltamira.com
933973692 / 929062027
999875909 / 967724258

Señores
**ÓRGANO ENCARGADO EN CONTRATACIONES
CONTRATACIÓN DIRECTA**
Presente.-

Mediante el presente el suscrito, postor y/o Representante Legal de GENNER JOSE ALTAMIRANO AGUILAR, declaro que la experiencia que acredito de la empresa CONSORCIO EGL ALTAMIRA SAC, como consecuencia de una reorganización societaria, no se encuentra en el supuesto establecido en el numeral 49.4 del artículo 49 del Reglamento.

Lima, 29 de Noviembre 2023

CONSORCIO EGL ALTAMIRA S.A.C.


Genner Jose Altamirano Aguilar
APODERADO

**Firma, Nombres y Apellidos del postor o
Representante legal, según corresponda**

Importante

A efectos de cautelar la veracidad de esta declaración, el postor puede verificar la información de la Relación de Proveedores Sancionados por el Tribunal de Contrataciones del Estado con Sanción Vigente en <http://portal.osce.gob.pe/rnp/content/relación-de-proveedores-sancionados>.

También le asiste dicha facultad al órgano encargado de las contrataciones o al órgano de la Entidad al que se le haya asignado la función de verificación de la oferta presentada por el postor ganador de la buena pro.