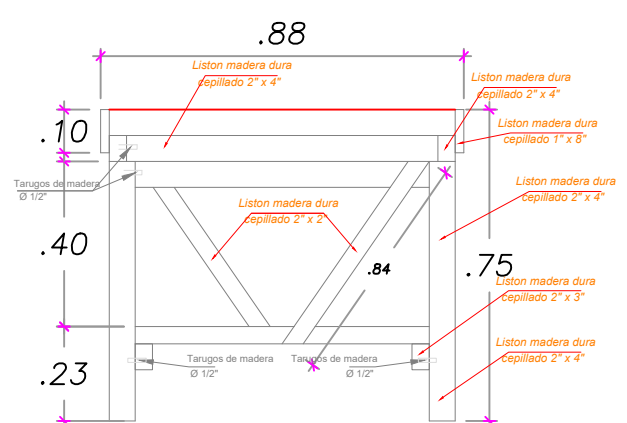
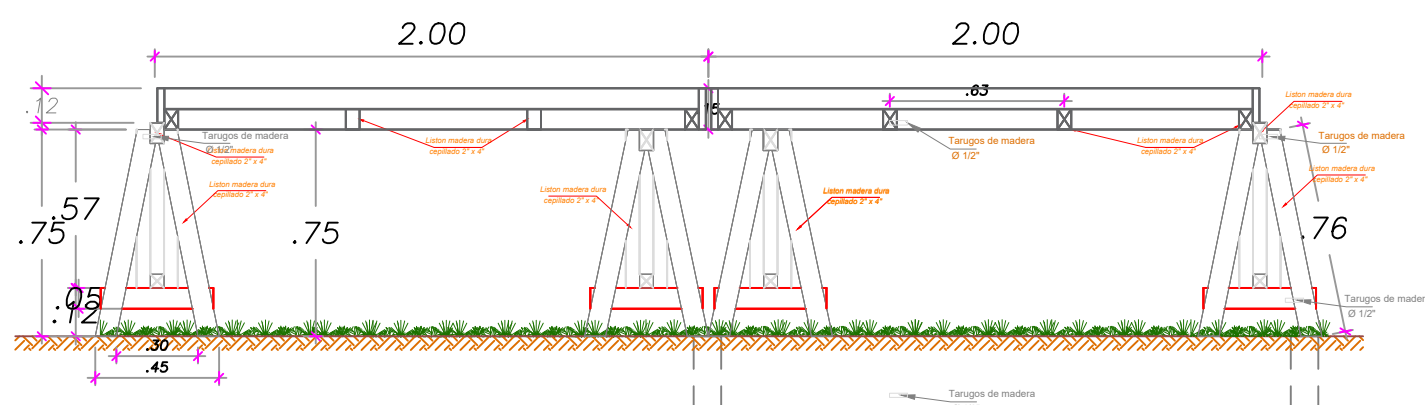


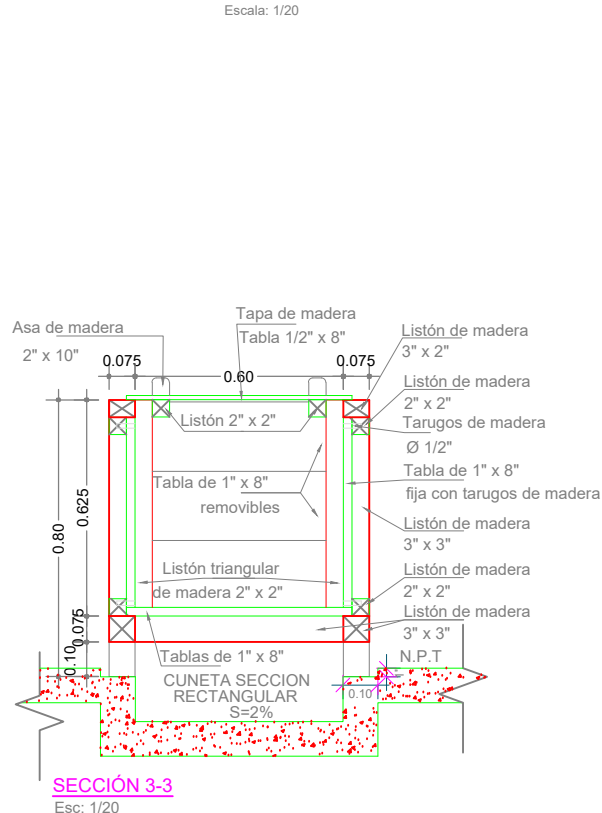
BANDEJAS DE SECADO DE GRANOS DE CACAO TIPO ROHAN C/MALLA DIAMANTE VERDE



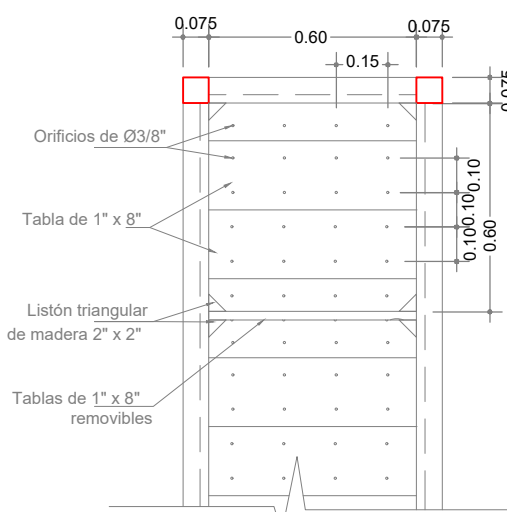
CABALLETE SOPORTE DE BANDEJA DE SECADO



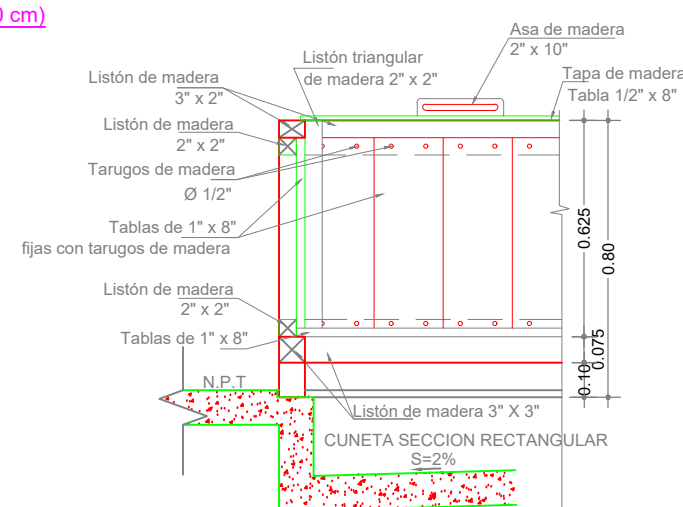
PERFIL DE BANDEJAS DE SECADO DE GRANOS DE CACAO TIPO ROHAN C/MALLA DIAMANTE VERDE



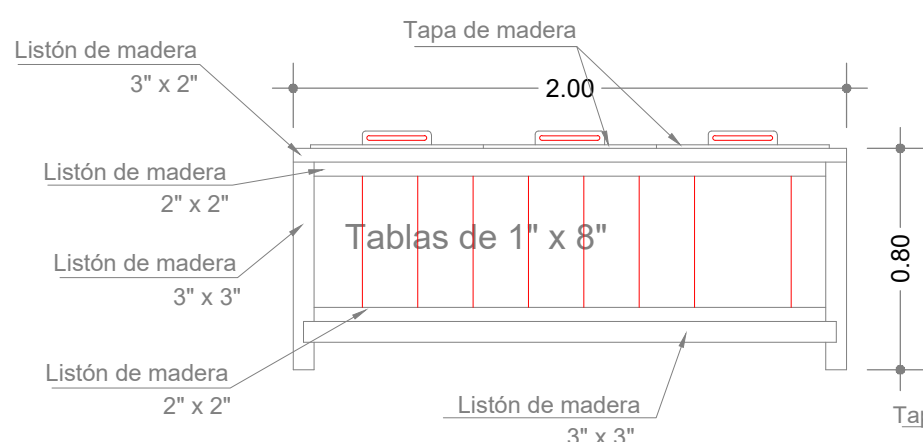
SECCIÓN 3-3



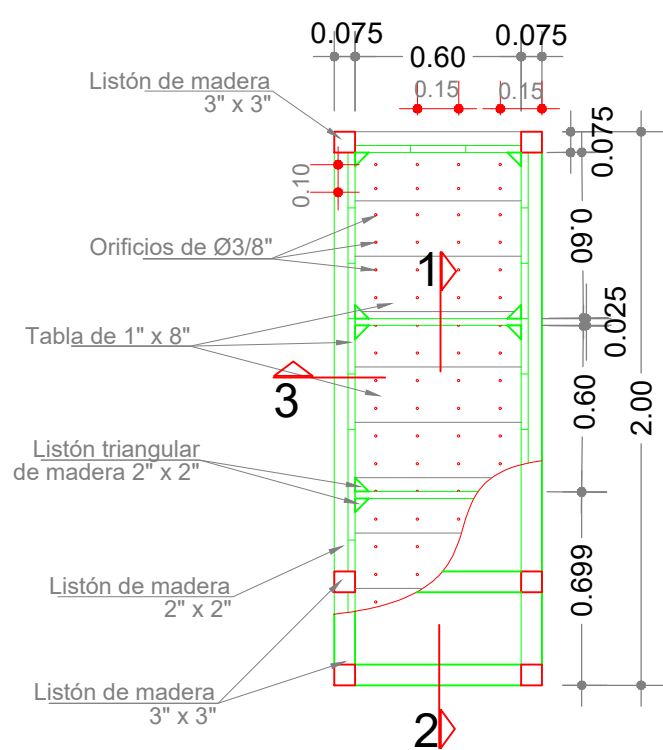
DETALLE DE PISO C/ ORIFICIOS
(CAJON 60 x 60 cm)



SECCIÓN 2-2

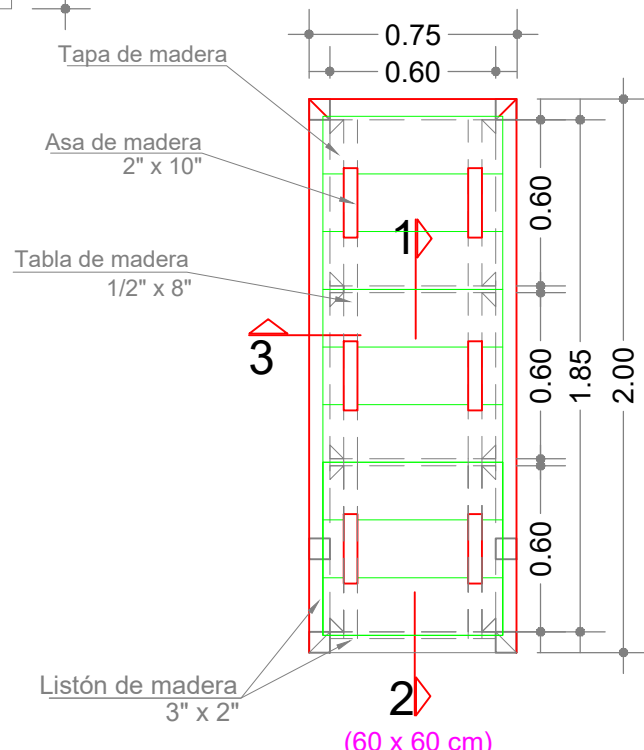


ELEVACION LATERAL (60 x 60 cm)



(60 x 60 cm)

PLANTA PISO DE BATERIAS DE FERMENTACIÓN



(60 x 60 cm)

PLANTA SUPERIOR DE BATERIAS DE FERMENTACIÓN

ESPECIFICACIONES TECNICAS

Cobertura:

- **Caramina Translucida:** 1.80 x 0.80 Kg/m2.

MADERA A USAR (listones, tijerales, , tablas, carteles, etc)

GRUPO "C": TOROILLO, COPAIBA, DIABLO FUERTE YA CATAHUA AMARILLA

NOTA:

TODAS LAS MADERAS A USAR SERAN DURA Y CEPILLADA

ESPECIFICACIONES TECNICAS DE LA MADERA						
ESPECIFICACIONES TECNICAS						
ESFUERZO ADMISIBLE (Kg/cm2)						MODULO DE ELASTICIDAD E, mmi
Grupo	Flexión	Tracción Paralela	Compres. Paralela	Compres. Perpendic	Corte	55,000
C	100	75	80	80	15	

ESPECIFICACIONES TECNICAS PARA MADERA	
GRUPO ESTRUCTURAL "C"	
RESISTENCIA	<p>Flexión 100 kg/cm²</p> <p>Tracción paralela 75 kg/cm²</p> <p>Compresión paralela 80 kg/cm²</p> <p>Corte paralelo 5 kg/cm²</p> <p>Compresión perpendicular 15 kg/cm²</p> <p>M.E Promedio 90,000 kg/cm²</p> <p>M.E Minimo 55,000 kg/cm²</p>
SOBRECARGA	40 kg/m ²
TRATAMIENTO	A realizar en el futuro para dar mantenimiento a la madera
PRESERVACION	Barniz (Caravista)
CONTENIDO DE HUMEDAD	12% a 18%
NORMA	: Manual de diseño para maderas del Grupo Andino
MEDIDAS INDICADAS EN PLANOS:	Terminadas

<div>PROYECTO ESPECIAL BINACIONAL DE DESARROLLO INTEGRAL DE LA CUENCA DEL RIO PUTUMAYO</div> <div><div>PEBDICP</div></div> <div><div>PERÚ</div></div> <div><div>Ministerio de Desarrollo Agrario y Riego</div></div>		<div>DPTO.</div> <div>LORETO</div> <div>PROVINCIA</div> <div>RAMON CASTILLA</div> <div>DISTRITO</div> <div>SAN PABLO</div> <div>CC.NN</div> <div>10 COMUNIDADES</div>	<div>LAMINA:</div> <div>A-02</div>
<div>PROYECTO DE INVERSION:</div> <div>PROYECTO DE INVERSION "MEJORAMIENTO DE LOS SERVICIOS DE APOYO AL DESARROLLO PRODUCTIVO EN EL CULTIVO DE CACA O AMAZONICO EN 10 COMUNIDADES DEL DISTRITO DE SAN PABLO DE LA PROVINCIA DE MARISCAL RAMÓN CASTILLA DEL DEPARTAMENTO DE LORETO" CUI: 2574750</div>	<div>ESPECIALIDAD:</div> <div>ARQUITECTURA</div> <div>DESCRIPCION:</div> <div>DETALLES DE SECADO Y FERMENTADOR DE MADERA</div> <div>APROBADO:</div> <div>UNIDAD DE DESARROLLO AGROECONOMICO</div>	<div>NUMERO:</div> <div>03</div> <div>ESCALA:</div> <div>1 : 50</div> <div>FECHA:</div> <div>JUNIO - 2024</div>	
<div>COMPONENTE:</div> <div>MODULO DEMOSTRATIVO POST COSECHA</div>			