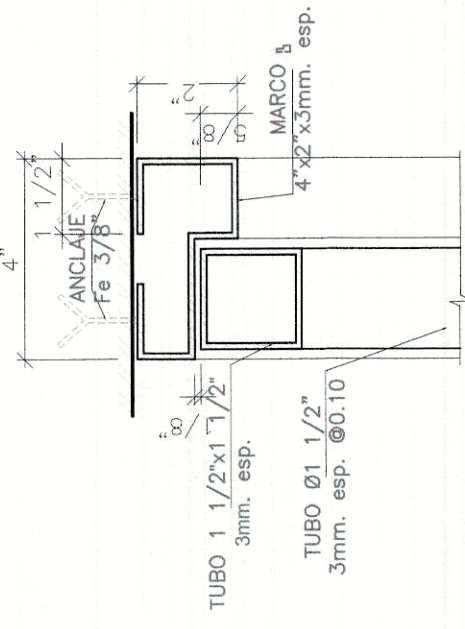
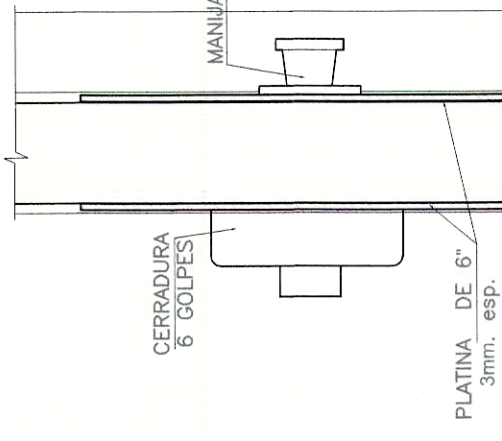


NOTAS:

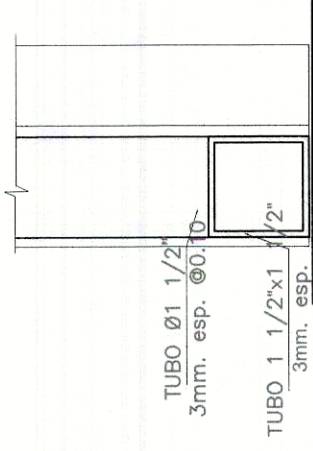
- TODOS ELEMENTOS METALICOS DE FIERRO TENDRAN BASE ZINCORNATO Y 2 MANOS DE ESMALTE.
- LOS SISTEMAS DE CRISTALERIA Y PERFILES DE ALUMINIO SON REFERENCIALES Y DEBEN MEJORARSE DE ACUERDO AL PROVEEDOR DEFINITIVO.
- LOS ELEMENTOS DE ACERO INOXIDABLE SERAN DEL TIPO AISI 304.
- UNION ENTRE PIEZAS DE ALUMINIO SERAN TIPO CLIP (SALVO MEJOR RECOMENTACION DE FABRICANTE)
- UNION PIEZAS METALICA CON PERFILES ALUMINIO SERAN C/ TORNILLOS AUTOPERFORANTES
- UNION ENTRE PIEZAS METALICAS SERAN SOLDADAS CON COSTURA CIEGA
- UNION PIEZAS METALICAS CON MUROS SERAN CON ANCLAVES DE METAL HACIA ESTO Y CON PLANCHAS DE APOYO SEGUN DETALLE.
- SEPARACION MAXIMO ENTRE CRISTALES Y/O PERIFERIAS DE ALUMINIO Y/O DE FIERRO SERA DE 5mm Y SE RELLENARAN DE SILICONA COLOR ALUMINIO



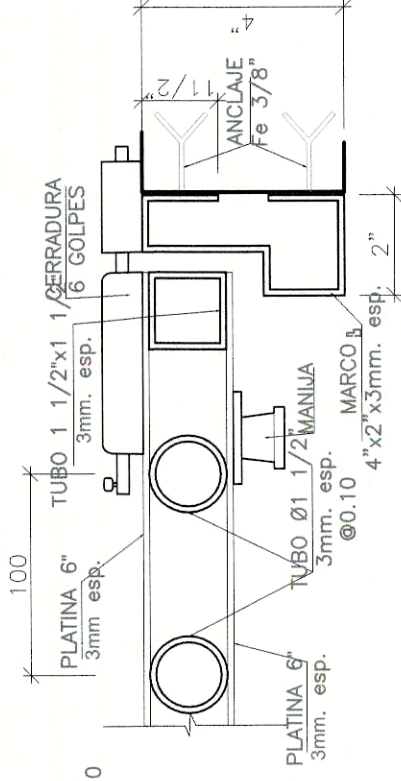
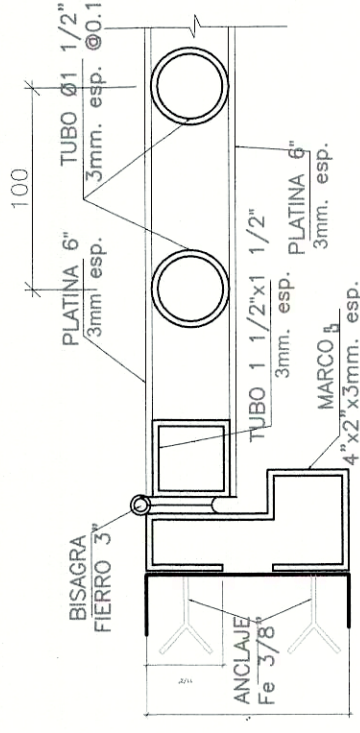
744



745

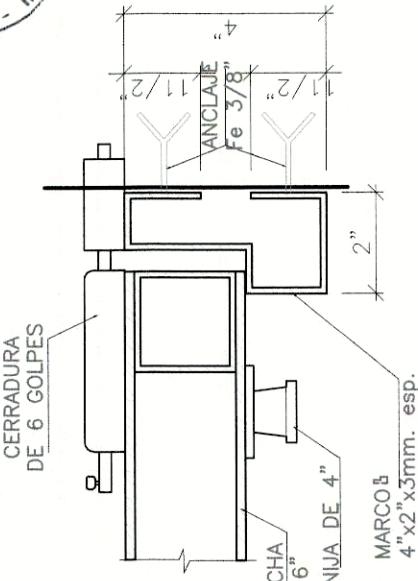
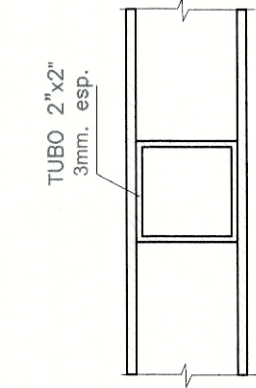
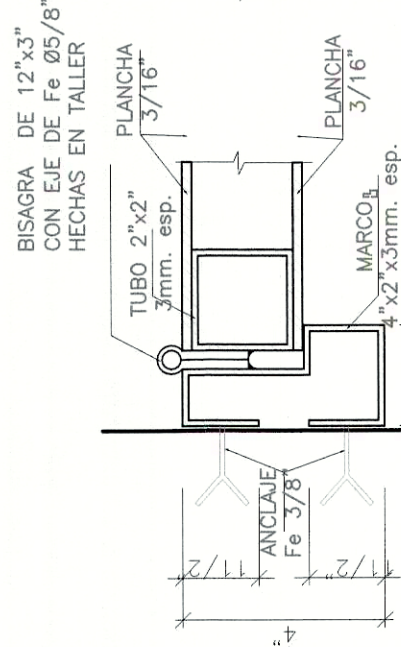


746



118

612



720

121



ROBERT JUSTINO TRUJILLO
C.A.P. 23302



**"Acondicionamiento del nuevo local para la
agencia 2 Periférica Huancayo"**

ESPECIALIDAD:

ARQUITECTURA

ÁREA:

Arq. Robert Arthur Justino Trujillo
CAP 23302

FECHA:

Noviembre 2024

Indicadas

TÍTULO / NOMBRE DE PLANO:

DETALLE DE PUERTAS

PLANO:

M-12