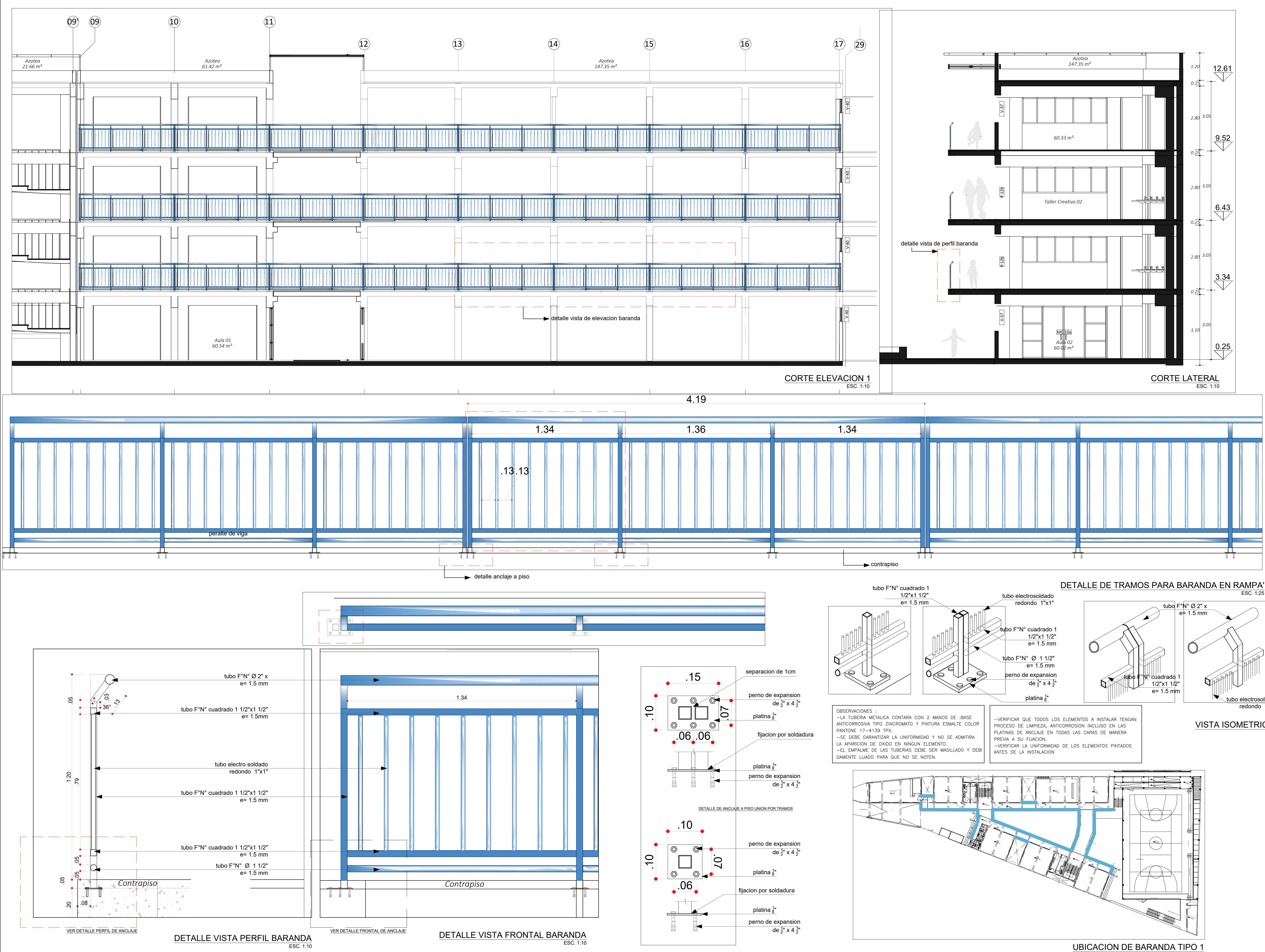


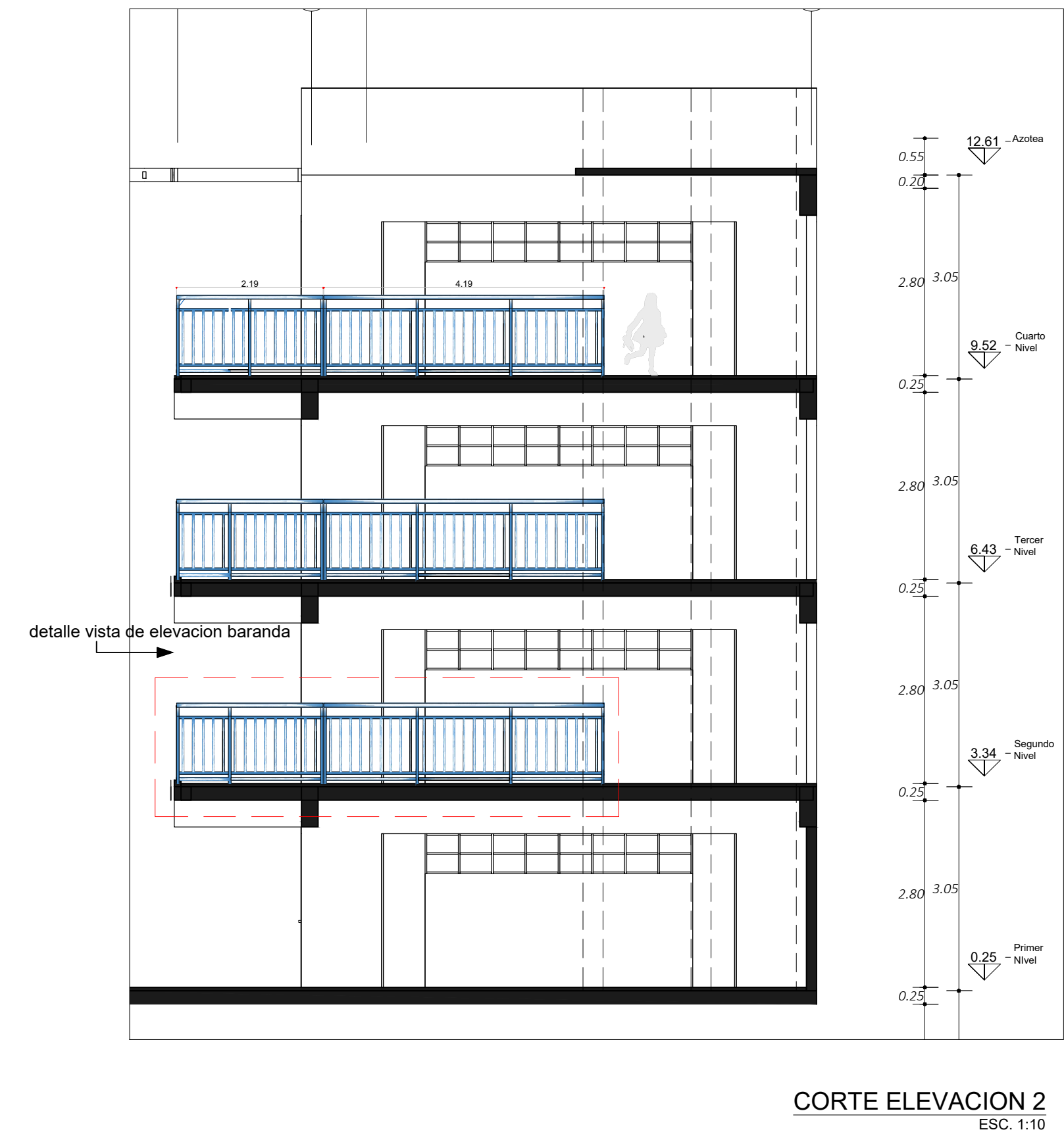
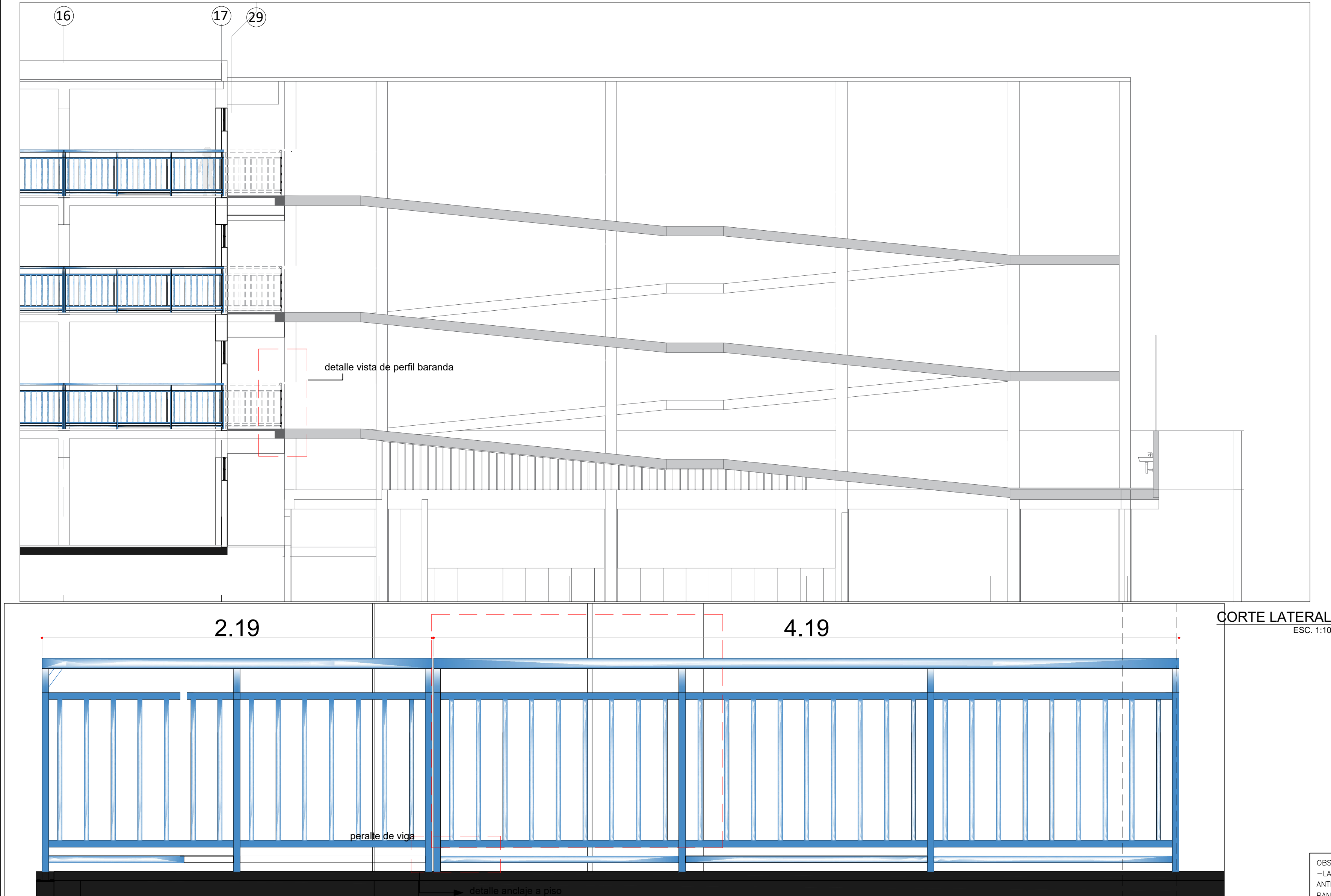


PLANO: ETALLE ARANDAS IPO 1

**MODIFICACION DE
EXPEDIENTE TECNICO N°3
CON AMPLIACION
PRESUPUESTAL N°3**

B-01



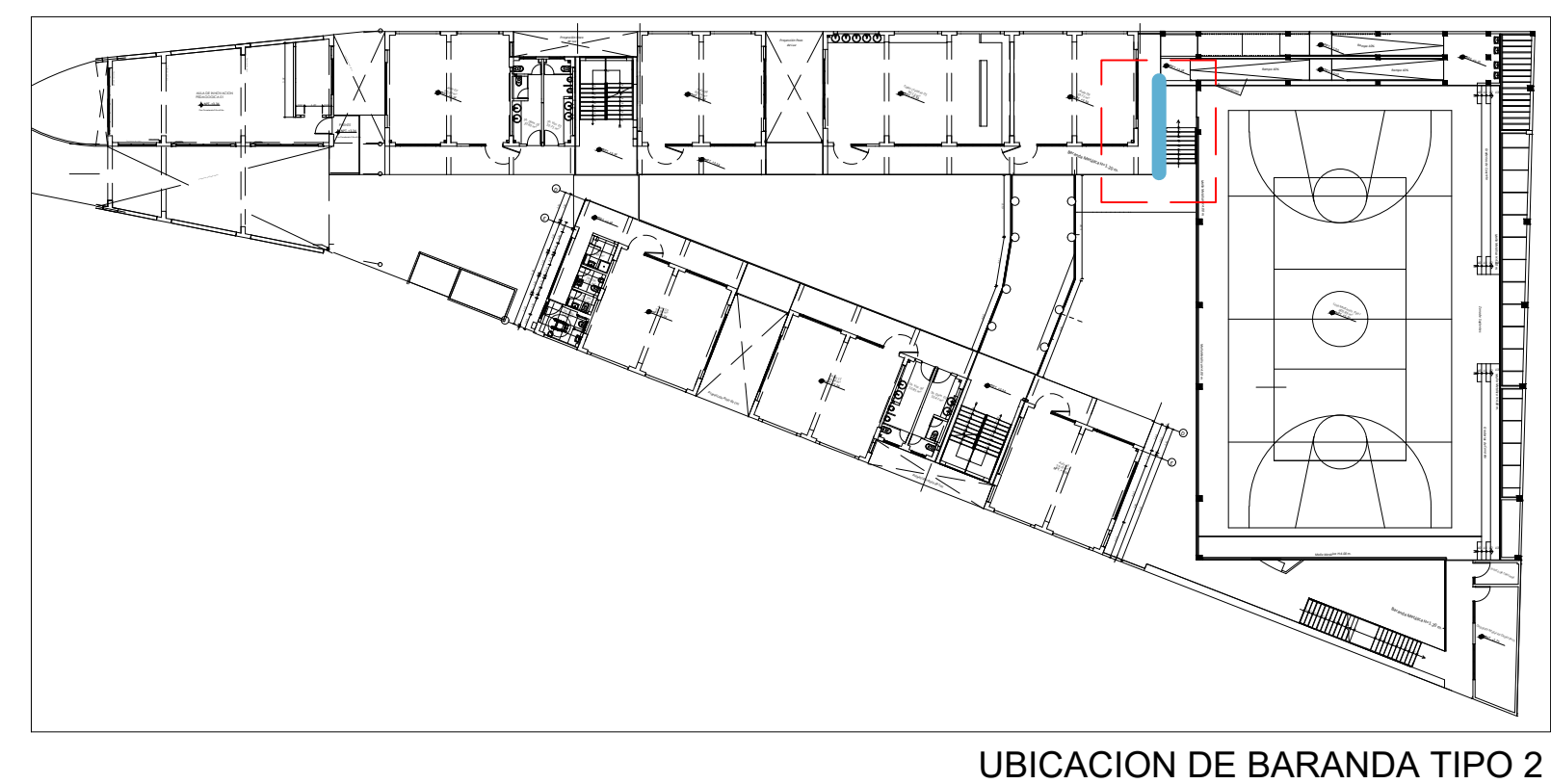
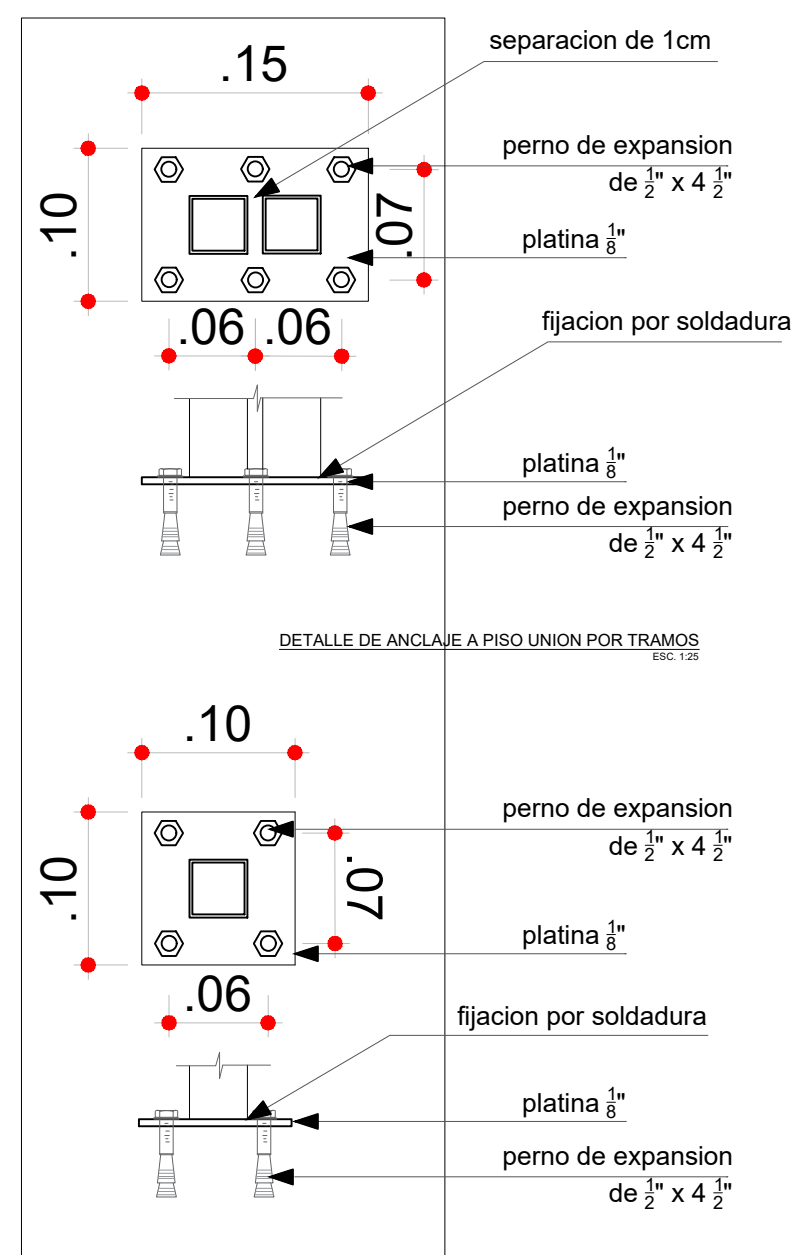
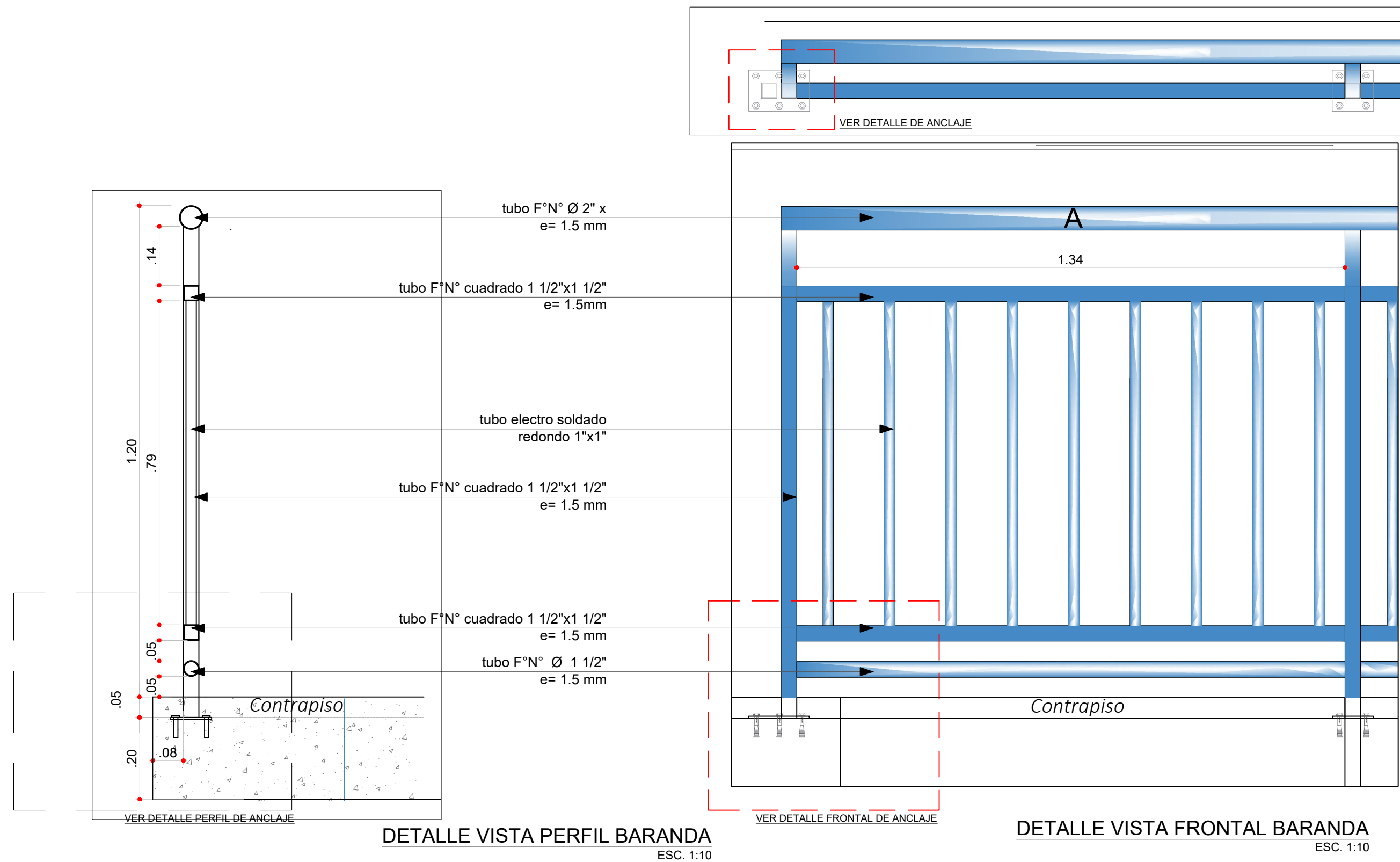
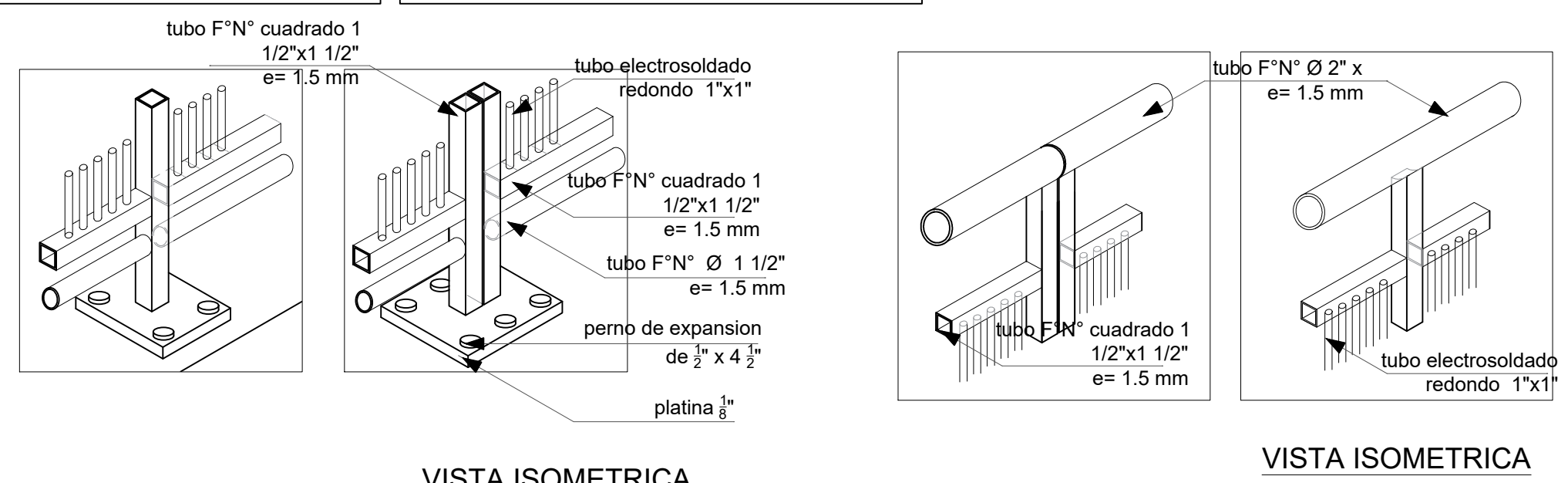


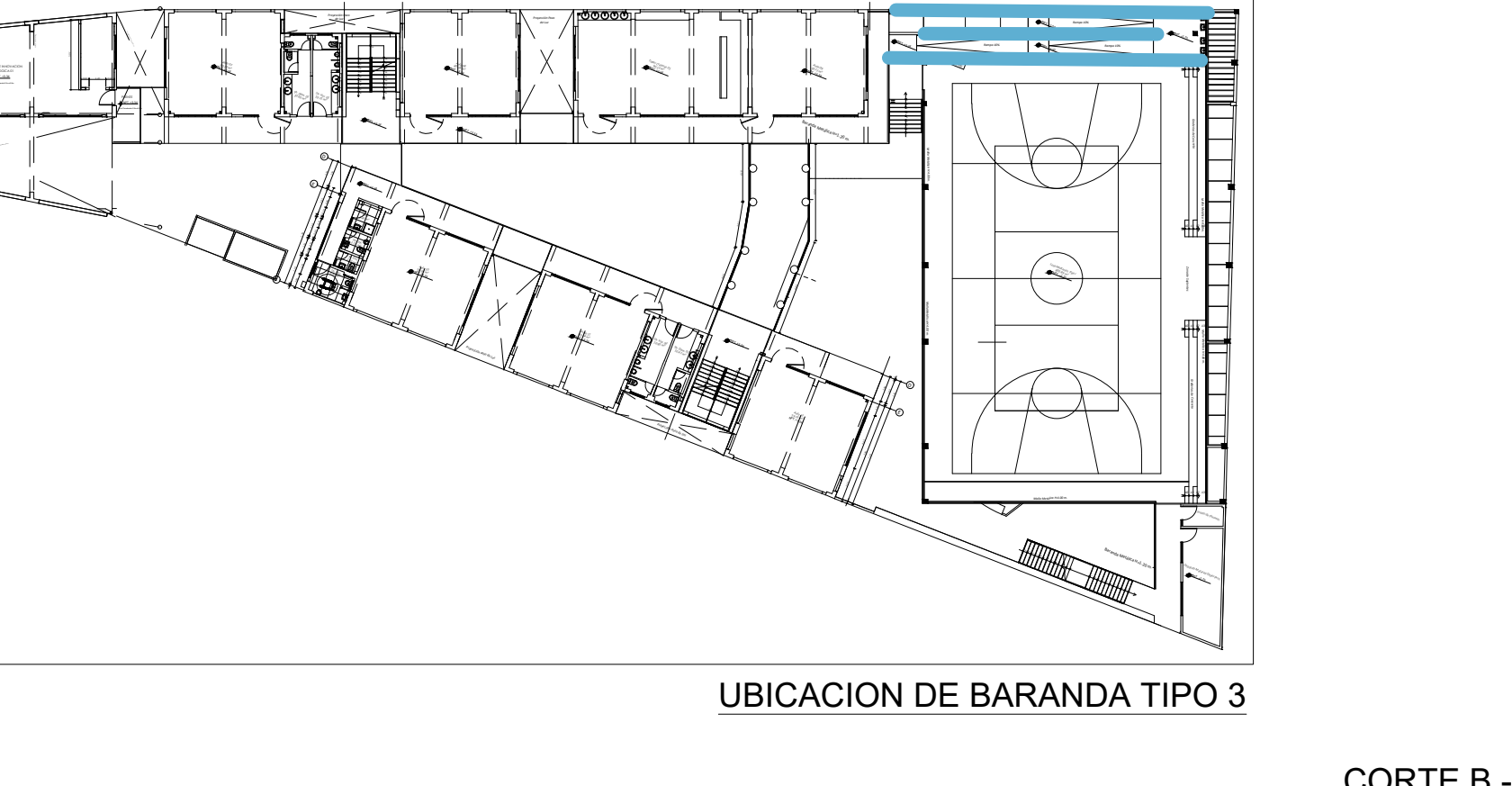
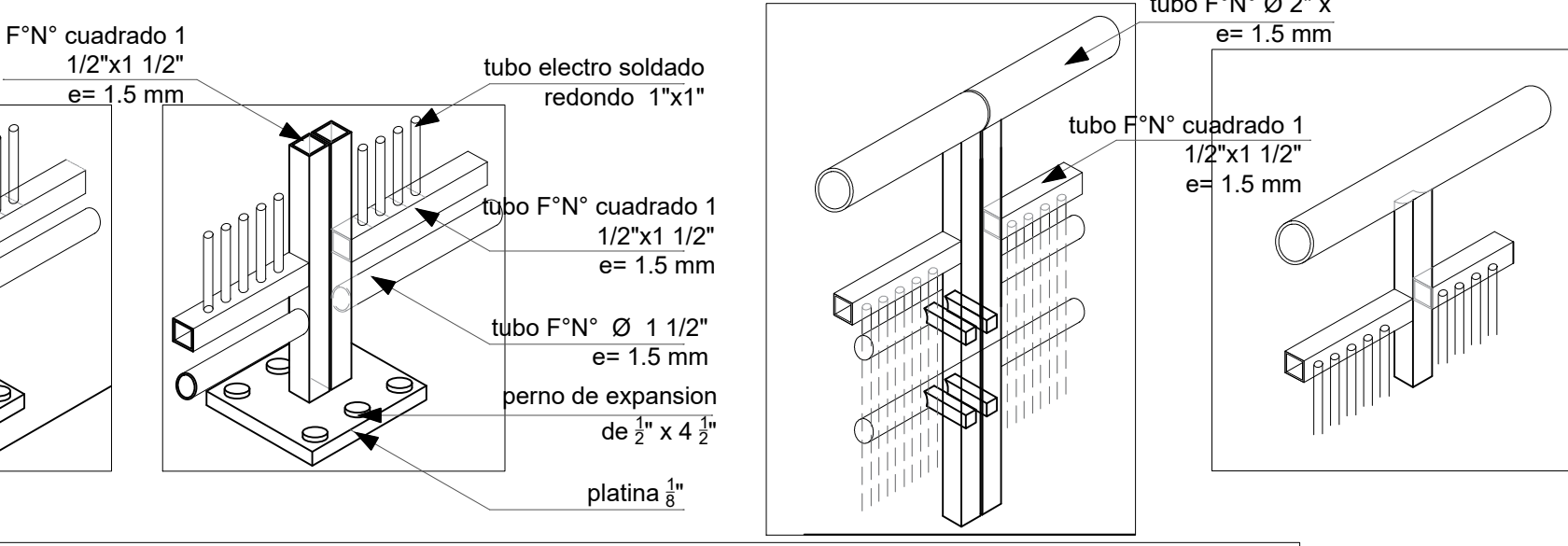
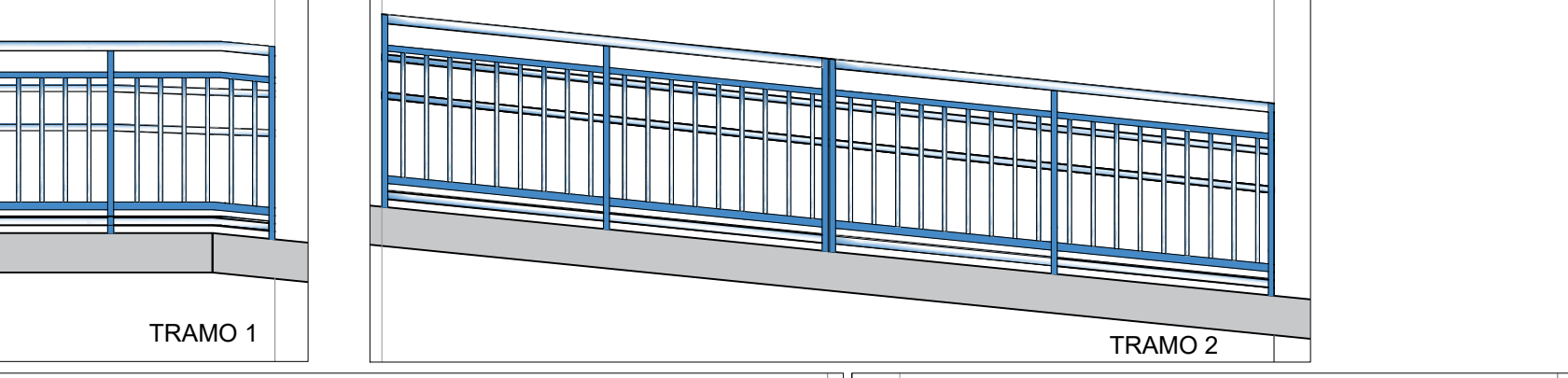
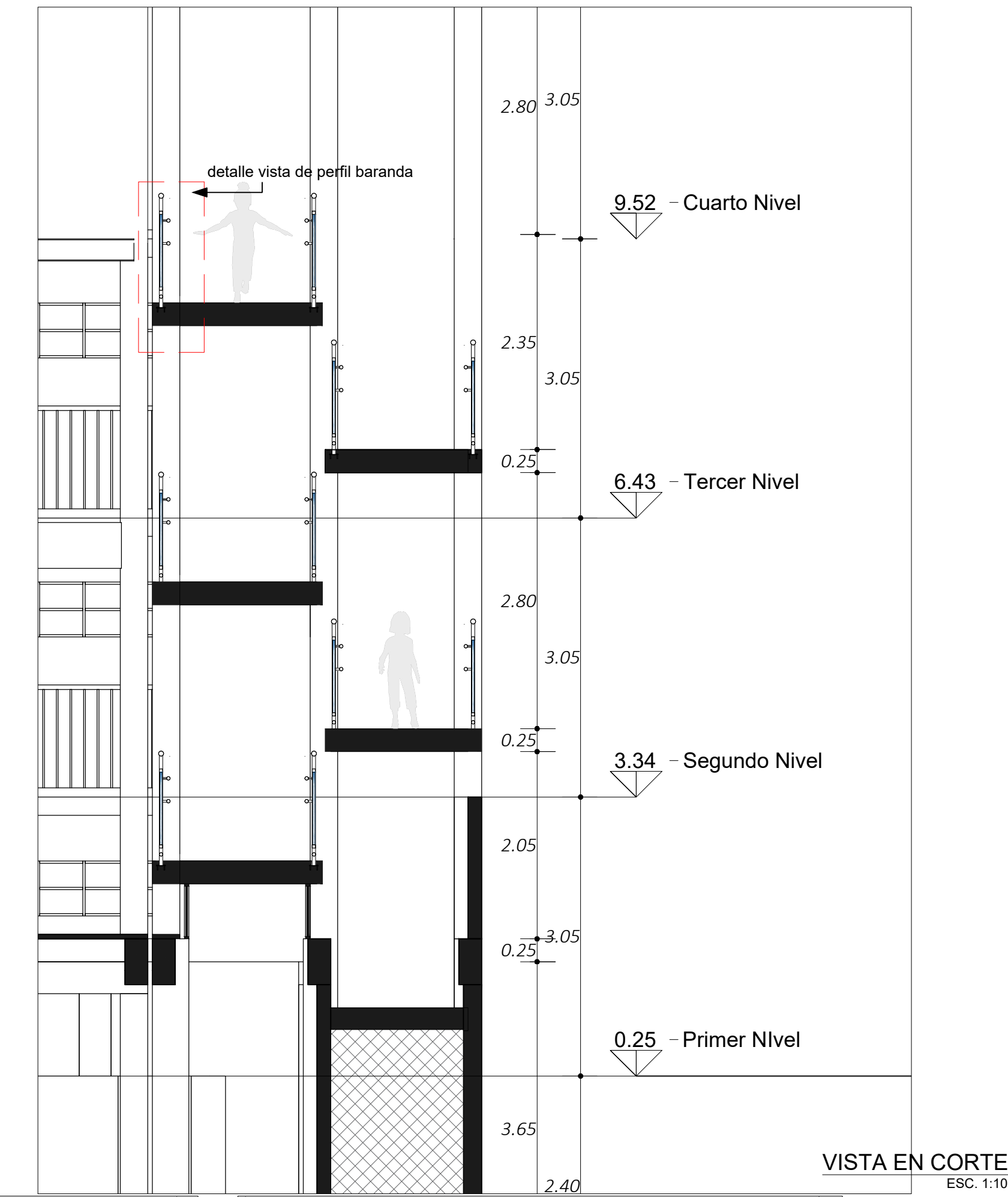
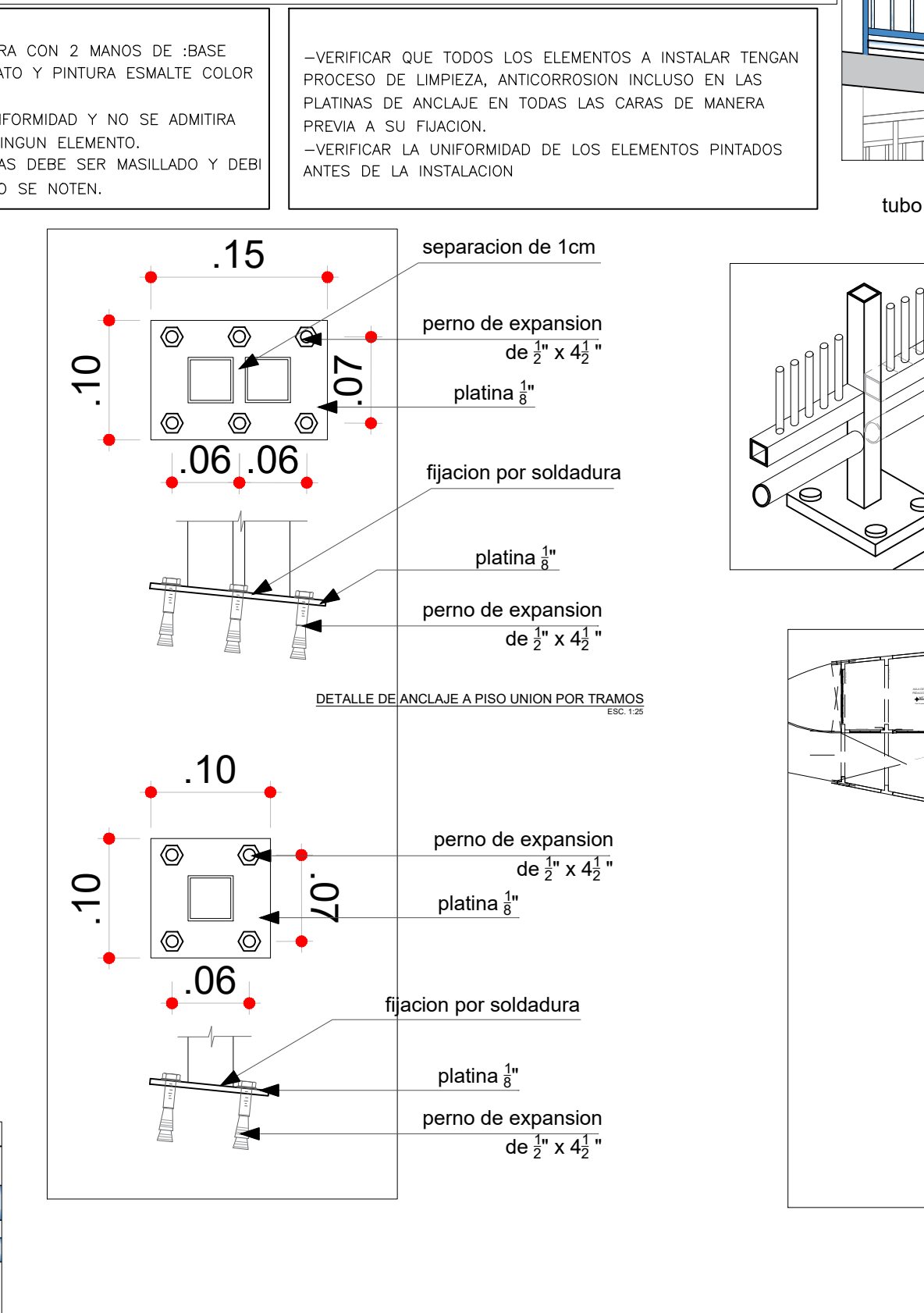
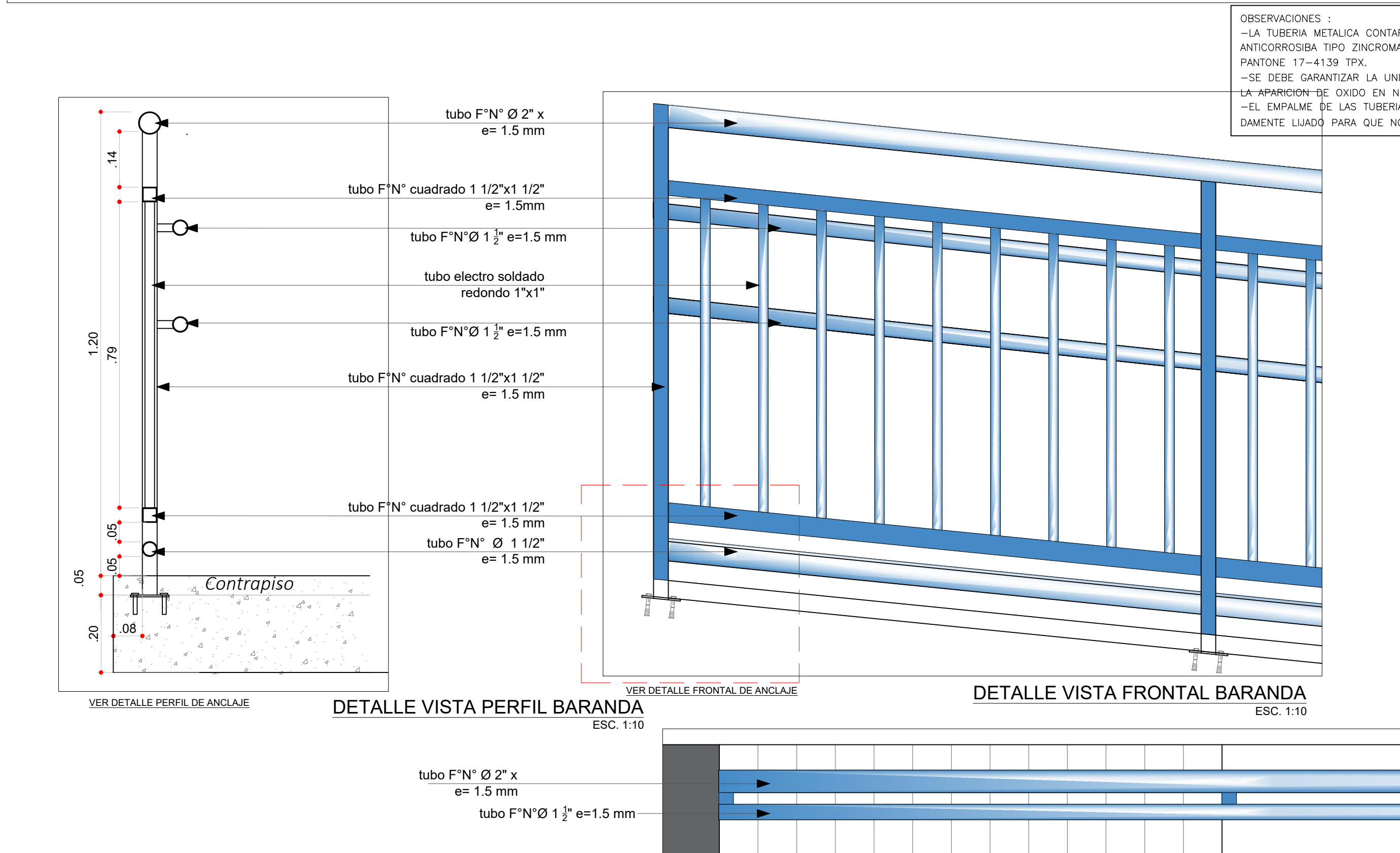
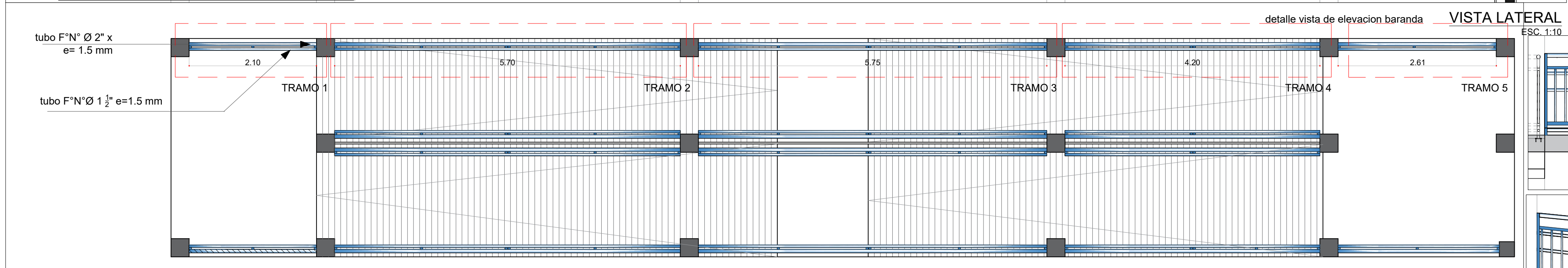
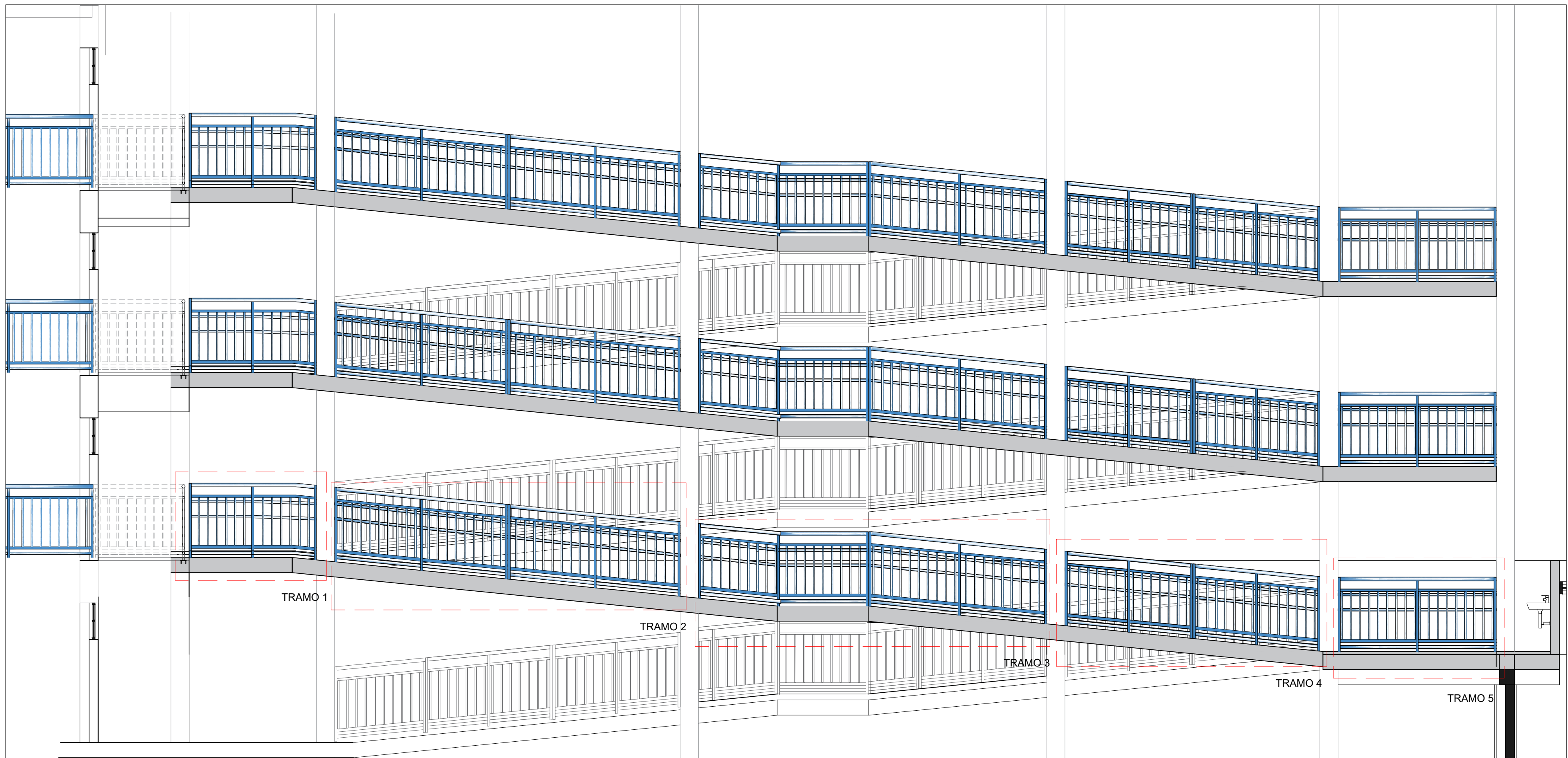
OBSERVACIONES :


- LA TUBERIA METALICA CONTARA CON 2 MANOS DE :BASE ANTICORROSIVA TIPO ZINCROMATO Y PINTURA ESMALTE COLOR PANTONE 17-4139 TPX.
- SE DEBE GARANTIZAR LA UNIFORMIDAD Y NO SE ADMITIRA LA APARICION DE OXIDO EN NINGUN ELEMENTO.
- EL EMPALME DE LAS TUBERIAS DEBE SER MASILLADO Y DEBI DAMENTE LUJADO PARA QUE NO SE NOTEN.

-VERIFICAR QUE TODOS LOS ELEMENTOS A INSTALAR TENGAN PROCESO DE LIMPIEZA, ANTICORROSION INCLUSO EN LAS PLATINAS DE ANCLAJE EN TODAS LAS CARAS DE MANERA PREVIA A SU FIJACION.

-VERIFICAR LA UNIFORMIDAD DE LOS ELEMENTOS PINTADOS ANTES DE LA INSTALACION







Municipalidad Provincial De

AREQUIPA

OBRA:

"MEJORAMIENTO DE LOS SERVICIOS DE EDUCACION EDUCACIÓN PRIMARIA DE LA I. E. 40001 LUIS H. BOURONCLE DEL CENTRO POBLADO DE AREQUIPA CALLE PERAL 710, DISTRITO DE AREQUIPA, PROVINCIA DE AREQUIPA, DEPARTAMENTO DE AREQUIPA".

PLANO:

DETALLE BARANDAS TIPO 3

MODIFICACION DE EXPEDIENTE TECNICO N°3 CON AMPLIACION PRESUPUESTAL N°3

ESPECIALIDAD:

ARQUITECTURA

RESIDENTE DE OBRA: KATIA MOISES

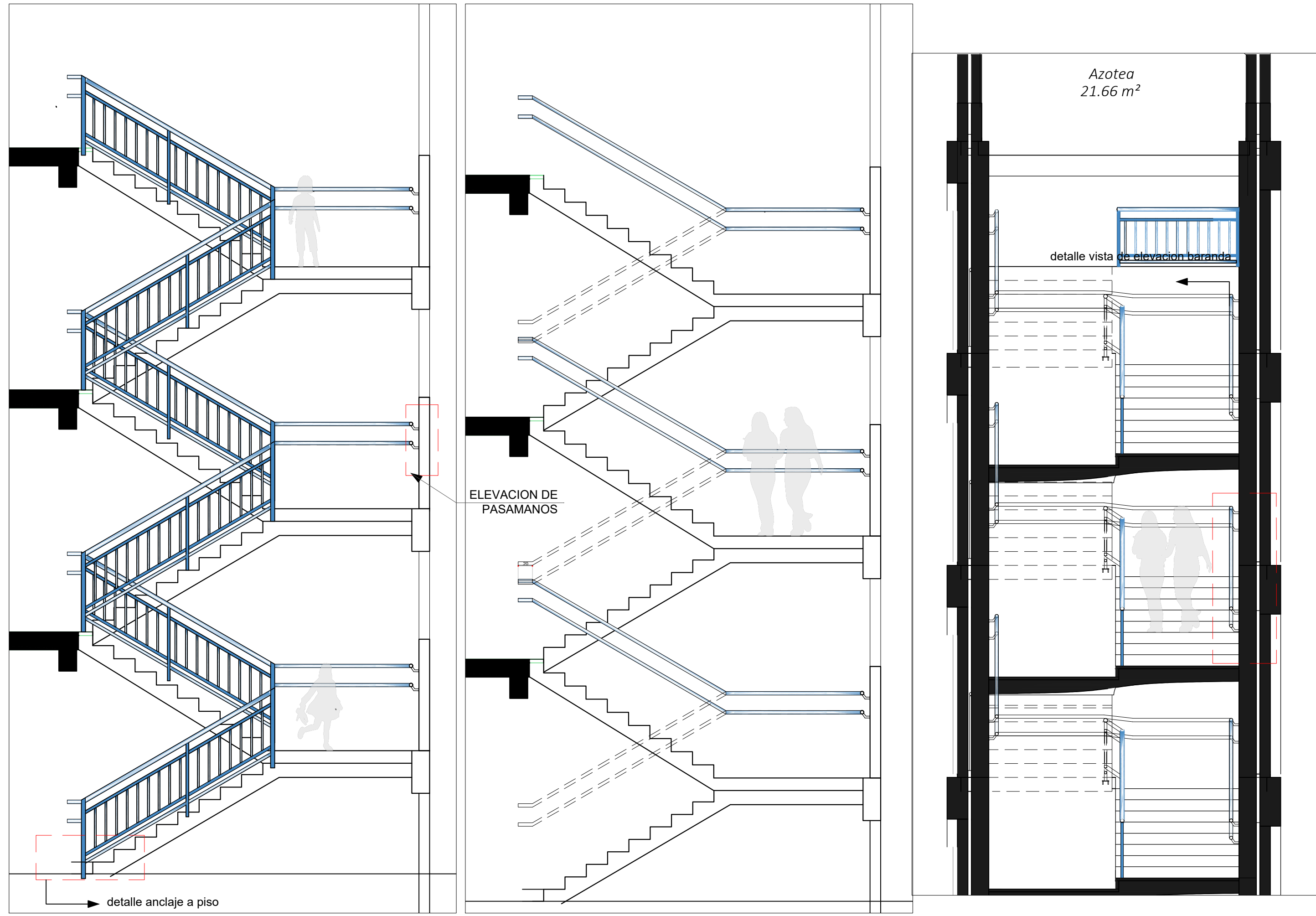
SUPERVISOR DE OBRA: RUBEN AYALA

FECHA:

NOVIEMBRE 2023

LAMINA:

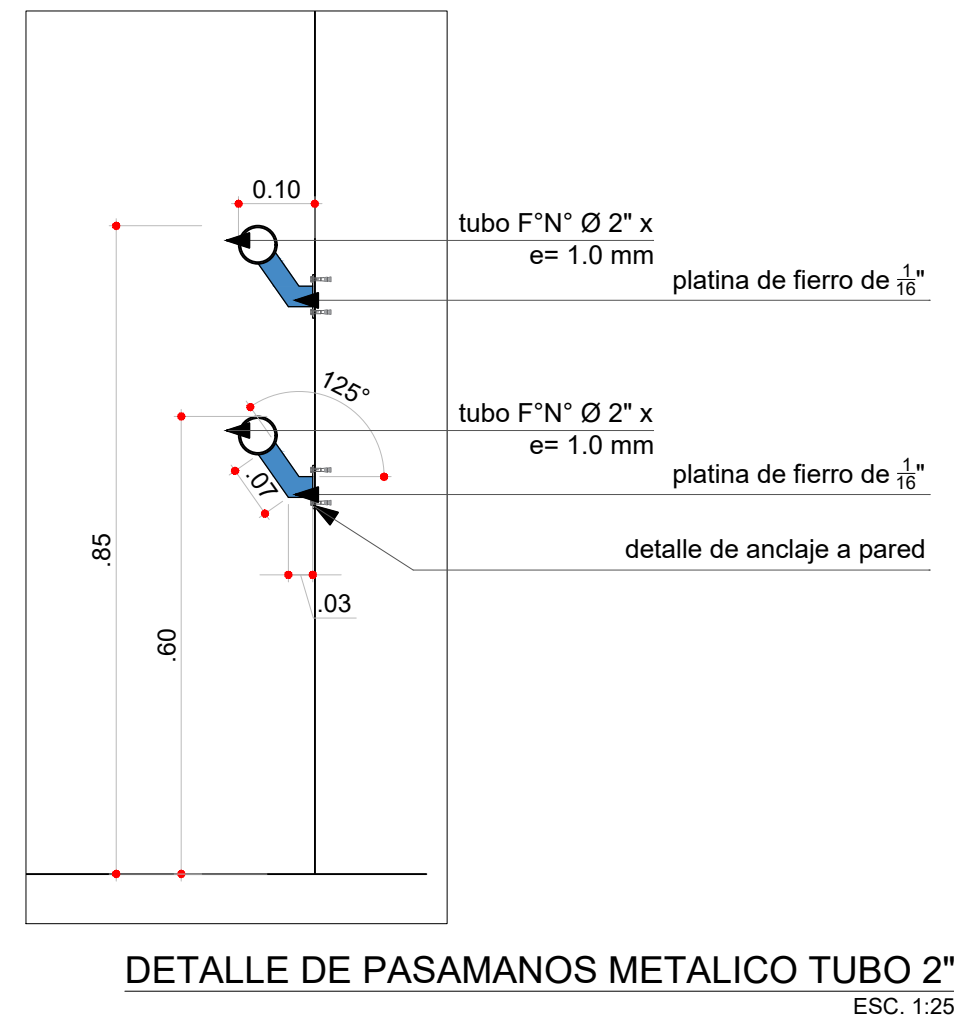
B-03



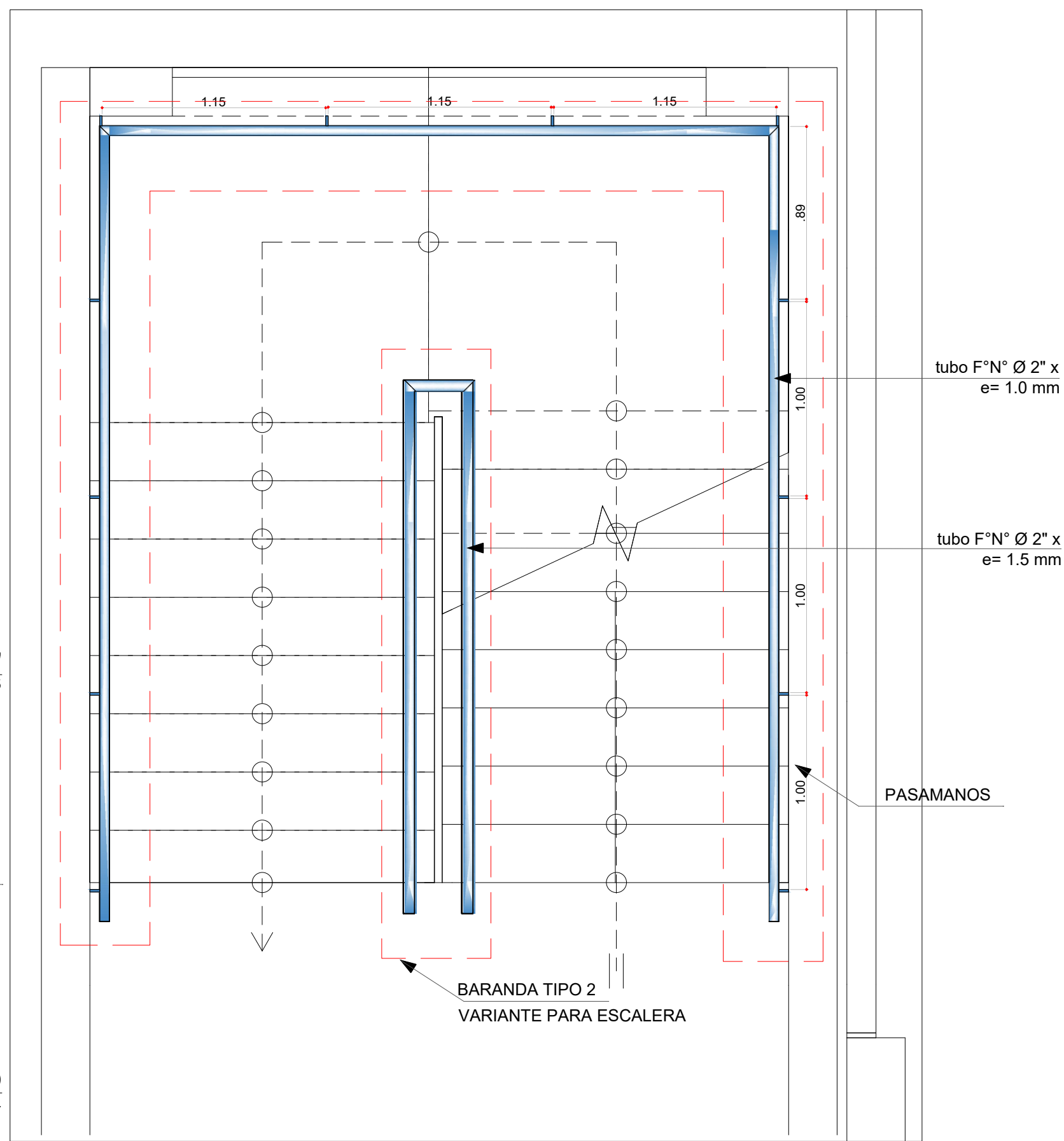
DETALLE DE ELEVACION TRANSVERSAL
ESC. 1:25

DETALLE DE PASAMANOS EN ESCALERA
ESC. 1:25

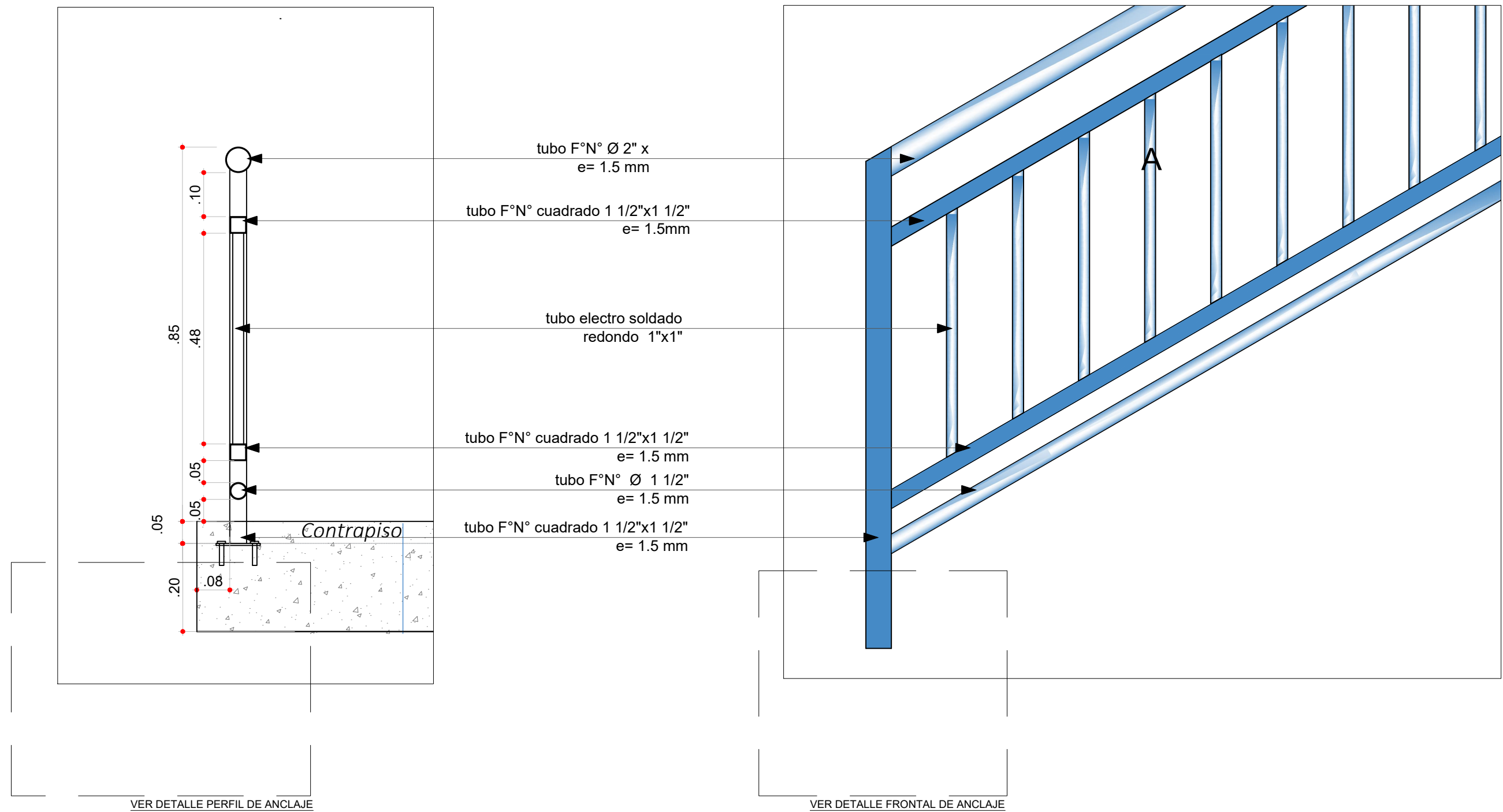
DETALLE DE ESCALERA ELEVACION
ESC. 1:25



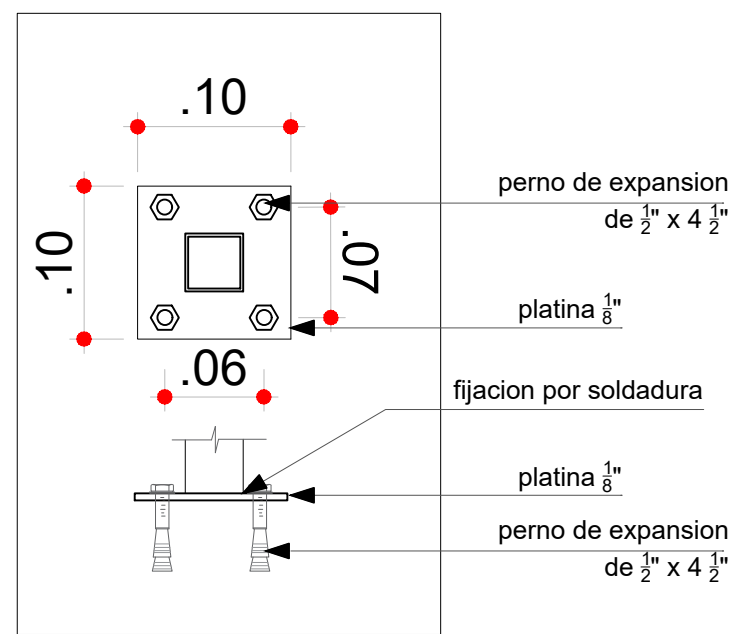
DETALLE DE ANCLAJE A PARED
VISTA FRONTAL



DETALLE DE ESCALERA TIPICA
ESC. 1:25

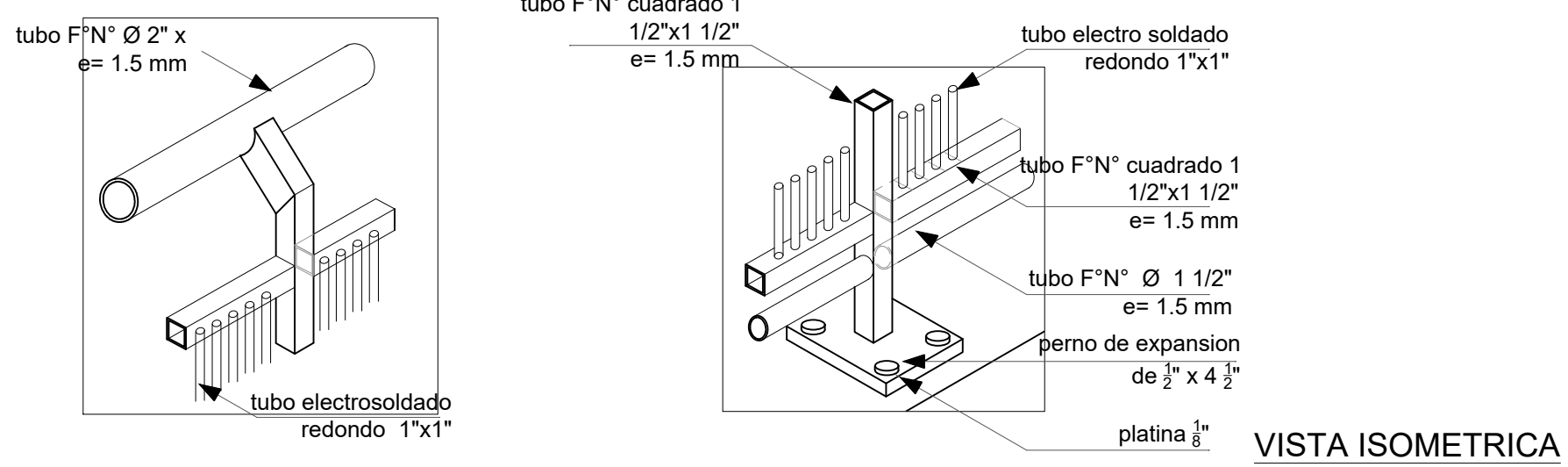


DETALLE VISTA PERFIL BARANDA TIPO 2 - VARIANTE PARA ESCALERAS
ESC. 1:10

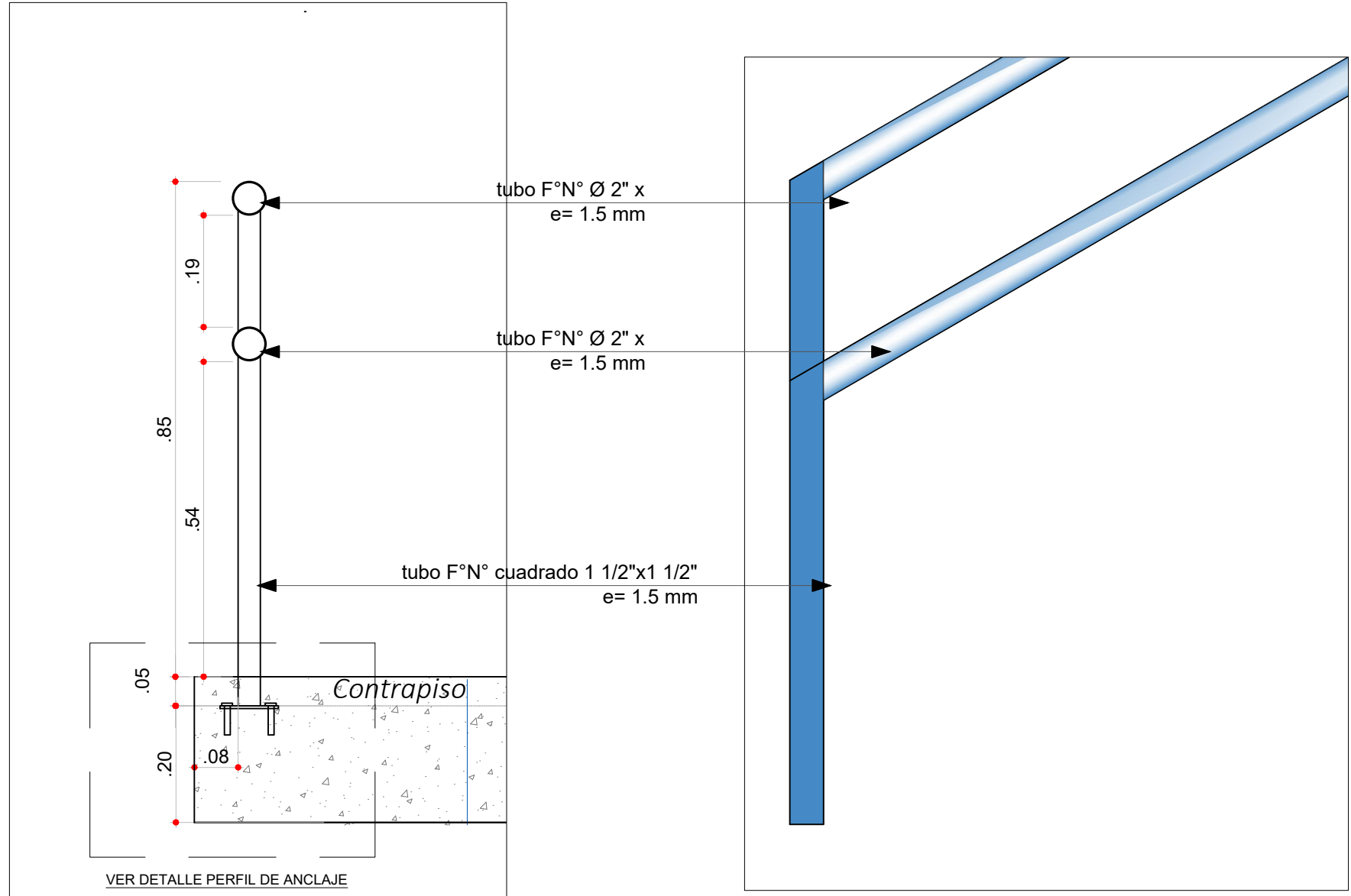


DETALLE ANCLAJE A PISO
ESC. 1:10

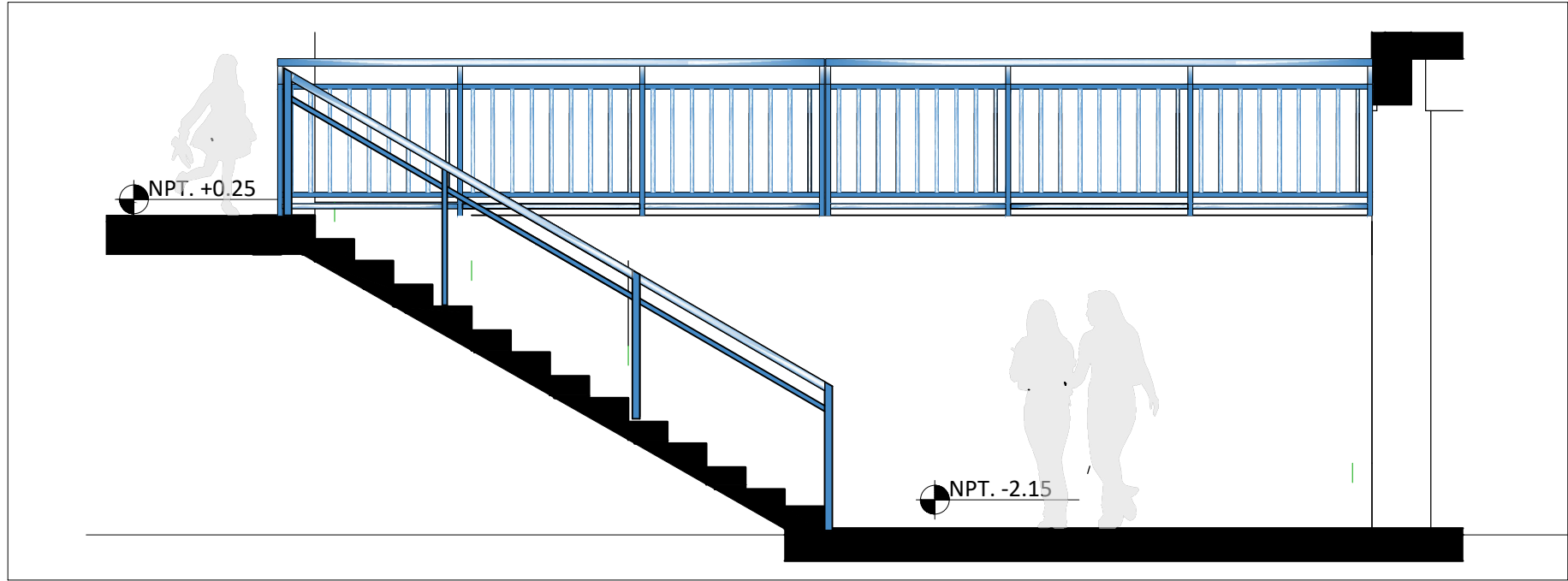
OBSERVACIONES :
-LA TUBERIA METALICA CONTARA CON 2 MANOS DE :BASE ANTICORROSIVA TIPO ZINCROMATO Y PINTURA ESMALTE COLOR PANTONE 17-4139 TPX.
-SE DEBE GARANTIZAR LA UNIFORMIDAD Y NO SE ADMITIRA LA APARICION DE OXIDO EN NINGUN ELEMENTO.
-EL EMPALME DE LAS TUBERIAS DEBE SER MASILLADO Y DEBI DAMENTE LUADO PARA QUE NO SE NOTEN.
-VERIFICAR QUE TODOS LOS ELEMENTOS A INSTALAR TENGAN PROCESO DE LIMPIEZA, ANTICORROSION INCLUIDO EN LAS PLATINAS DE ANCLAJE EN TODAS LAS CARAS DE MANERA PREVIA A SU FIJACION.
-VERIFICAR LA UNIFORMIDAD DE LOS ELEMENTOS PINTADOS ANTES DE LA INSTALACION



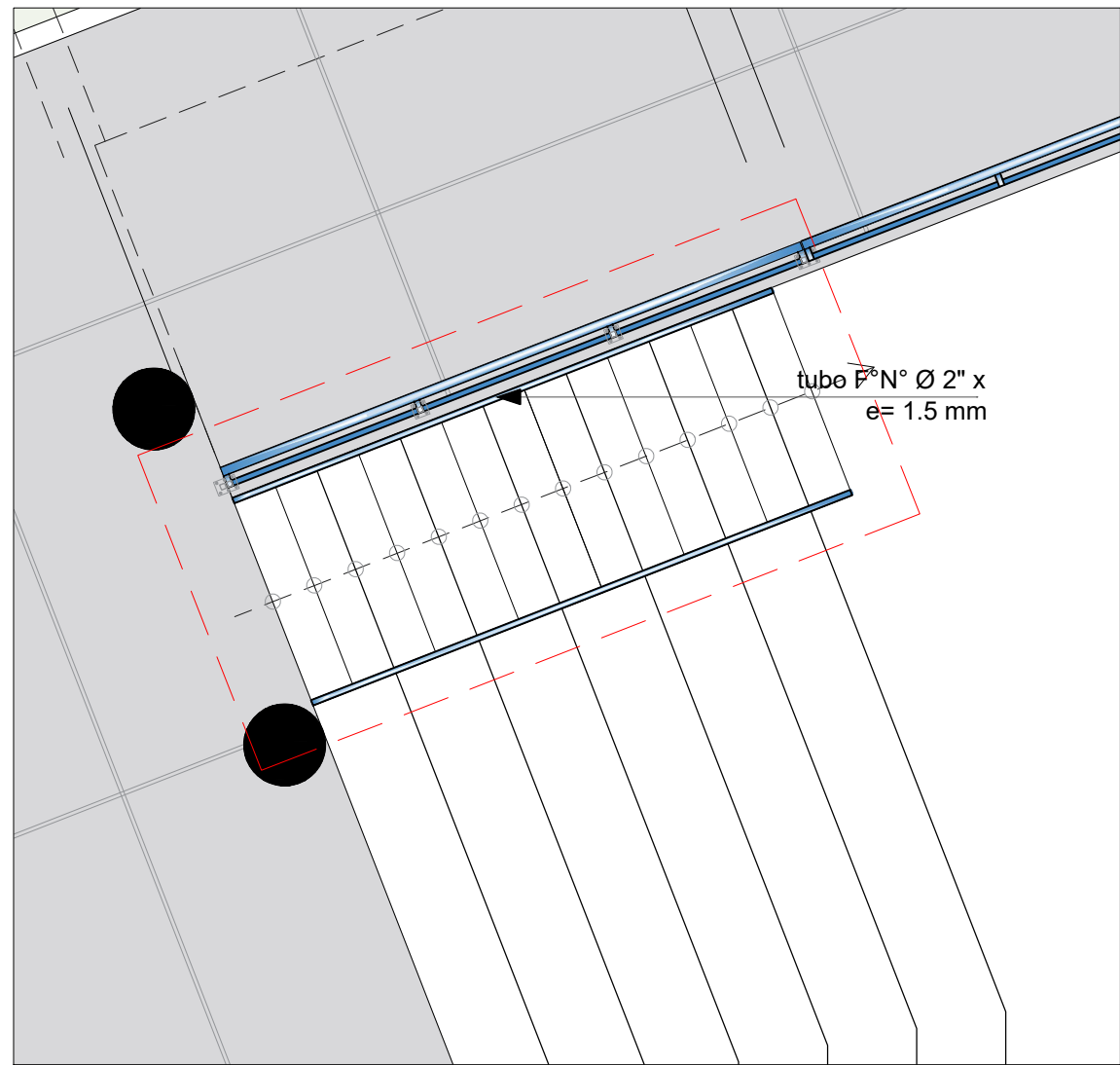
UBICACION DE BARANDA TIPO 2 - VARIANTE PARA ESCALERAS



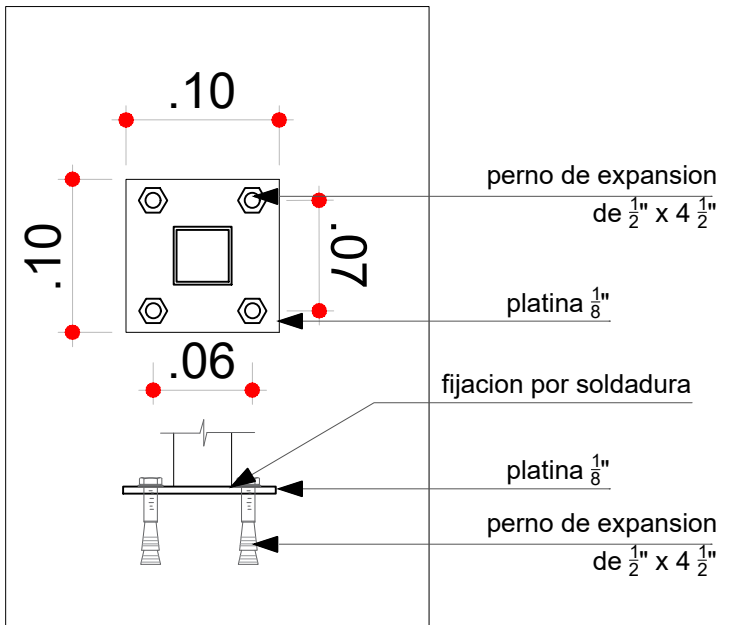
DETALLE DE PASAMANOS METALICO TIPO 2
ESC. 1:10



ELEVACION DE BARANDA TIPO 2

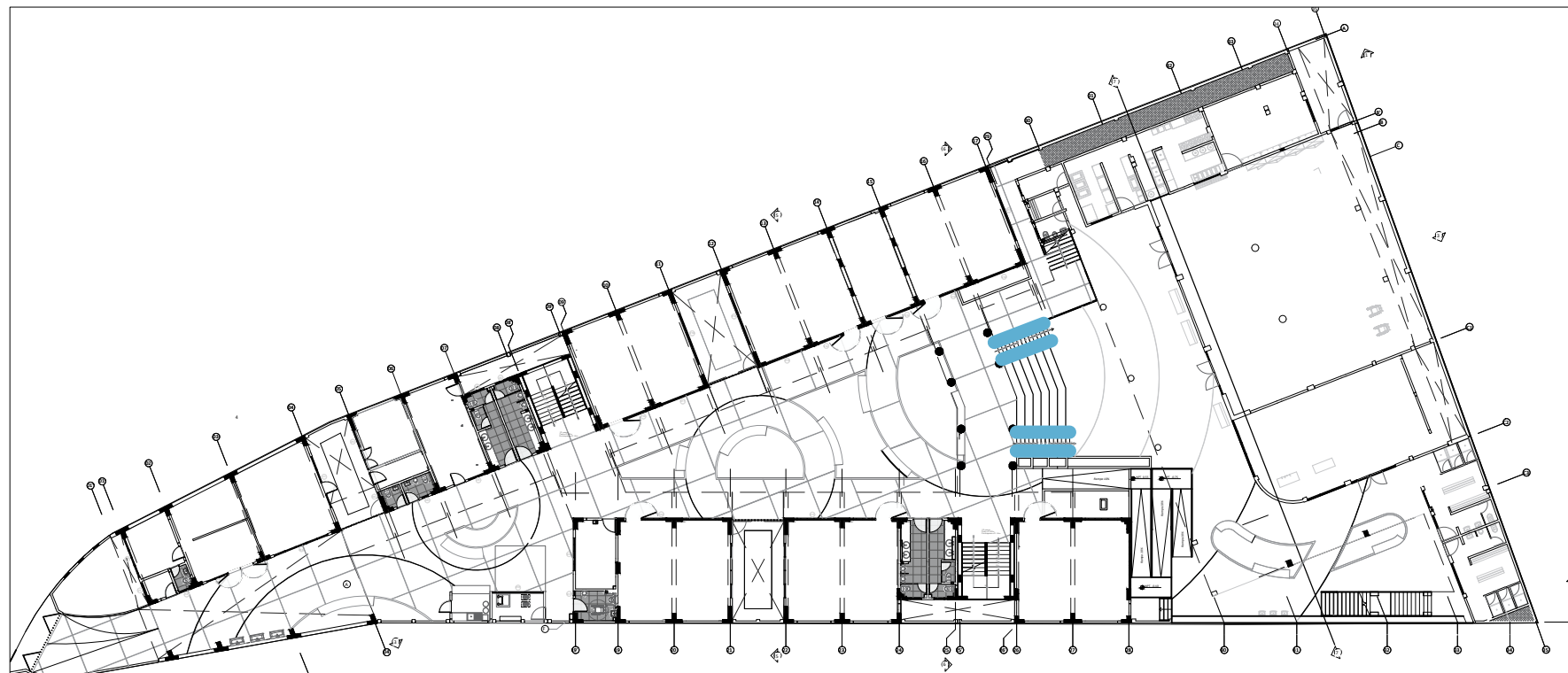


ELEVACION DE BARANDA TIPO 2

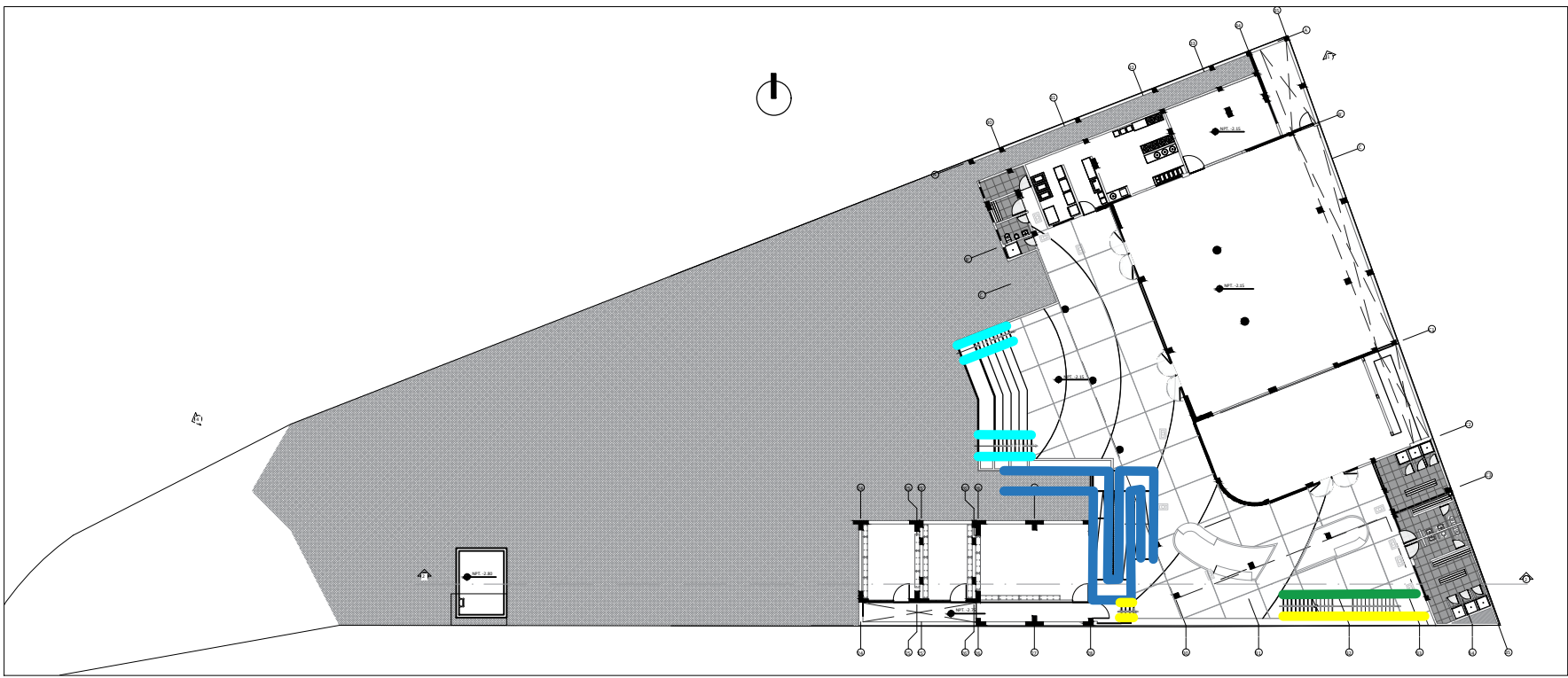


DETALLE ANCLAJE A PISO
ESC. 1:10

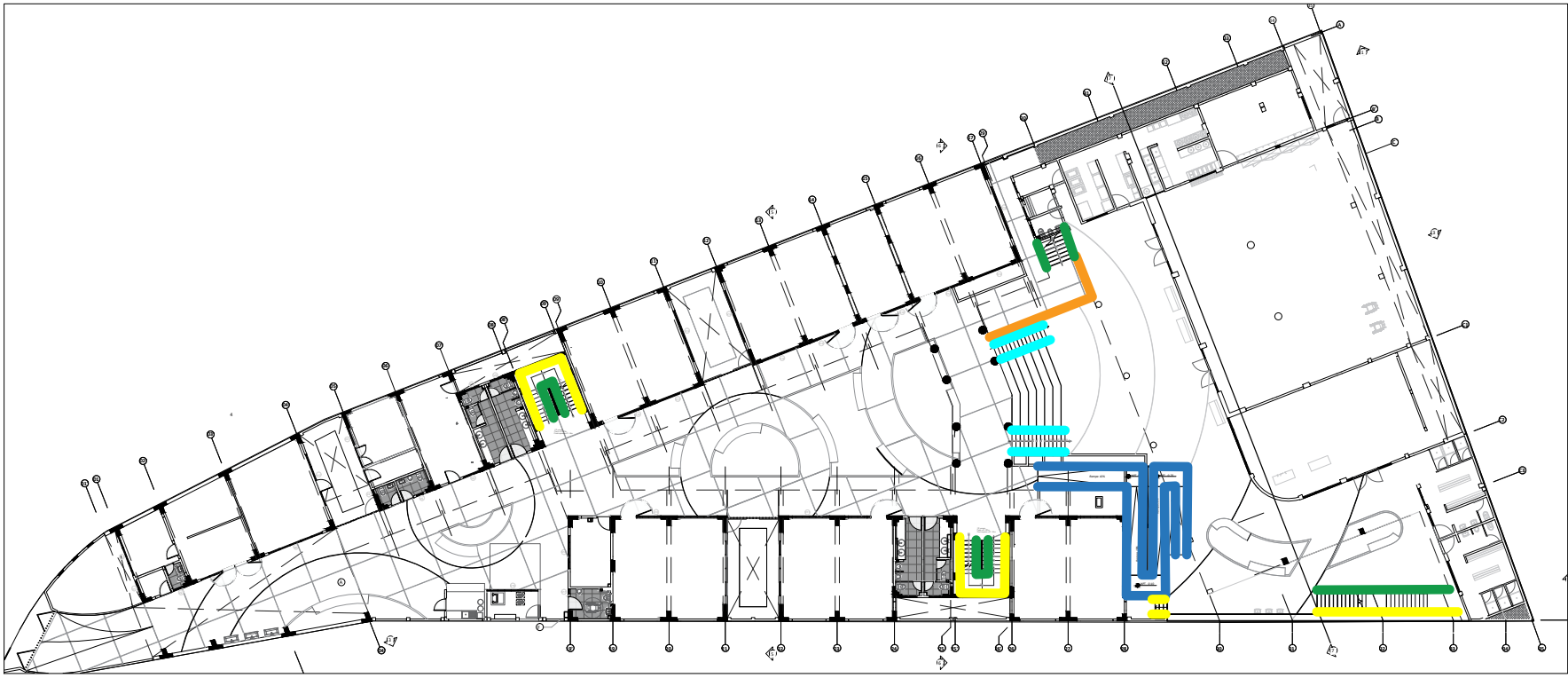
OBSERVACIONES :
-LA TUBERIA METALICA CONTARA CON 2 MANOS DE BASE ANTICORROSIVA TIPO ZINCROMATO Y PINTURA ESMALTE COLOR PANTONE 17-4139 TPX.
-SE DEBE GARANTIZAR LA UNIFORMIDAD Y NO SE ADMITIRA LA APARICION DE OXIDO EN NINGUN ELEMENTO.
-EL EMPALME DE LAS TUBERIAS DEBE SER MASILLADO Y DEBI DAMENTE LIJADO PARA QUE NO SE NOTEN.
-VERIFICAR QUE TODOS LOS ELEMENTOS A INSTALAR TENGAN PROCESO DE LIMPIEZA, ANTICORROSION INCLUSO EN LAS PLATINAS DE ANCLAJE EN TODAS LAS CARAS DE MANERA PREVIA A SU FIJACION.
-VERIFICAR LA UNIFORMIDAD DE LOS ELEMENTOS PINTADOS ANTES DE LA INSTALACION



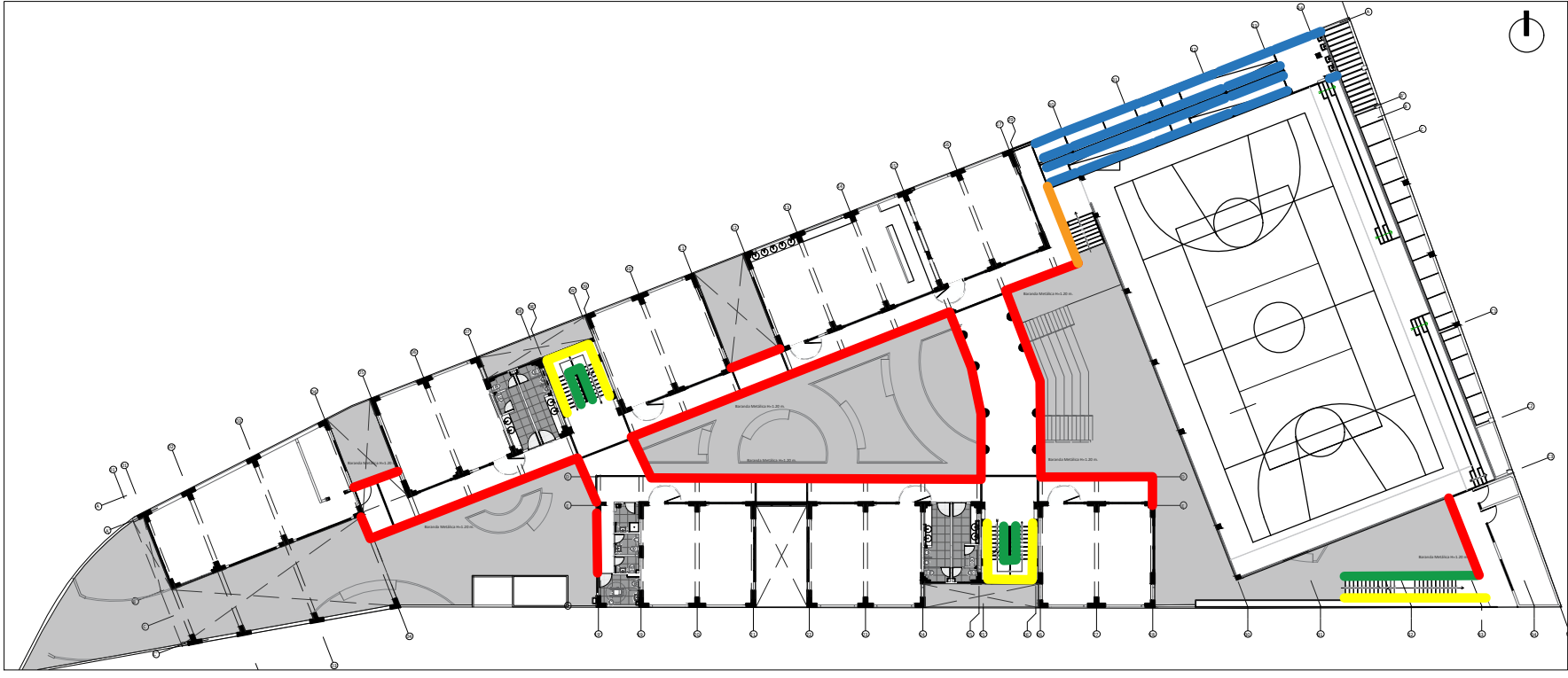
UBICACION DE BARANDA TIPO 1



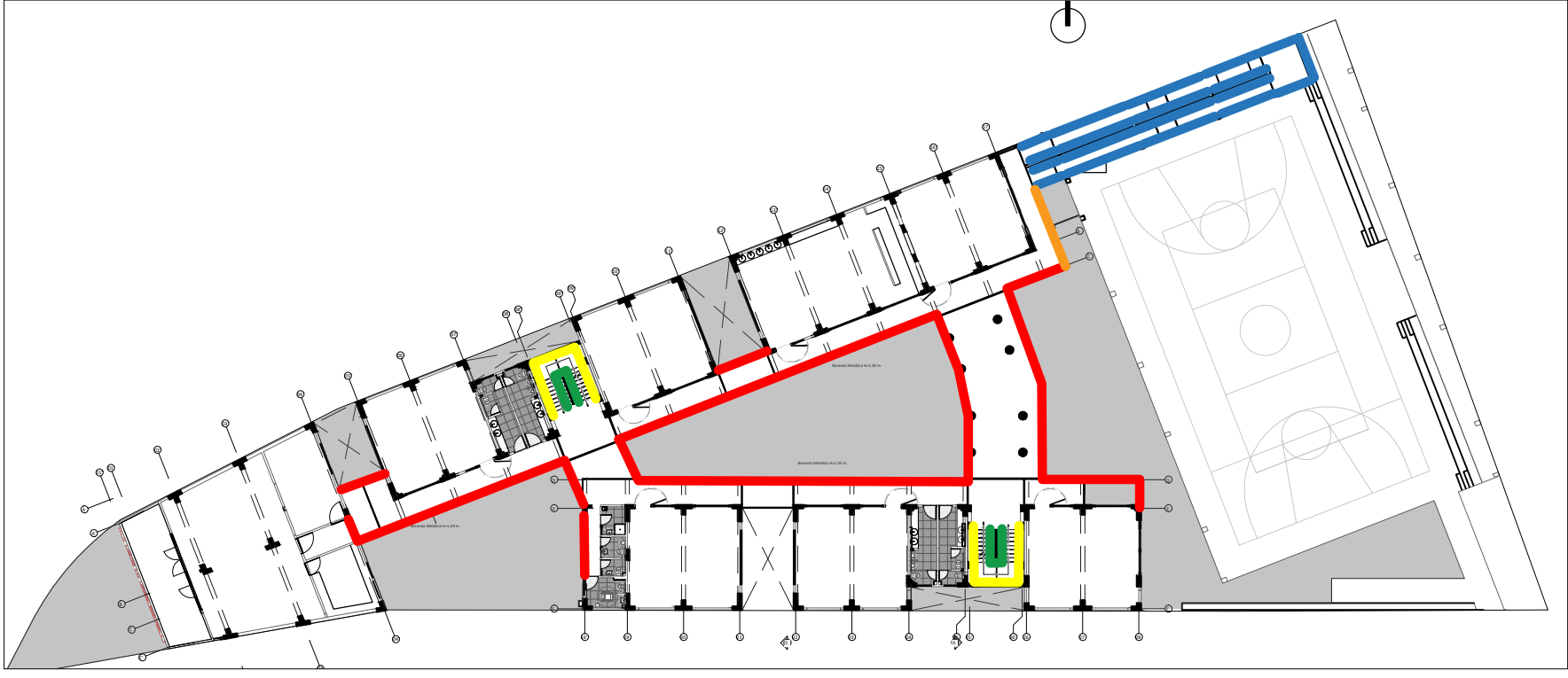
ZOTANO



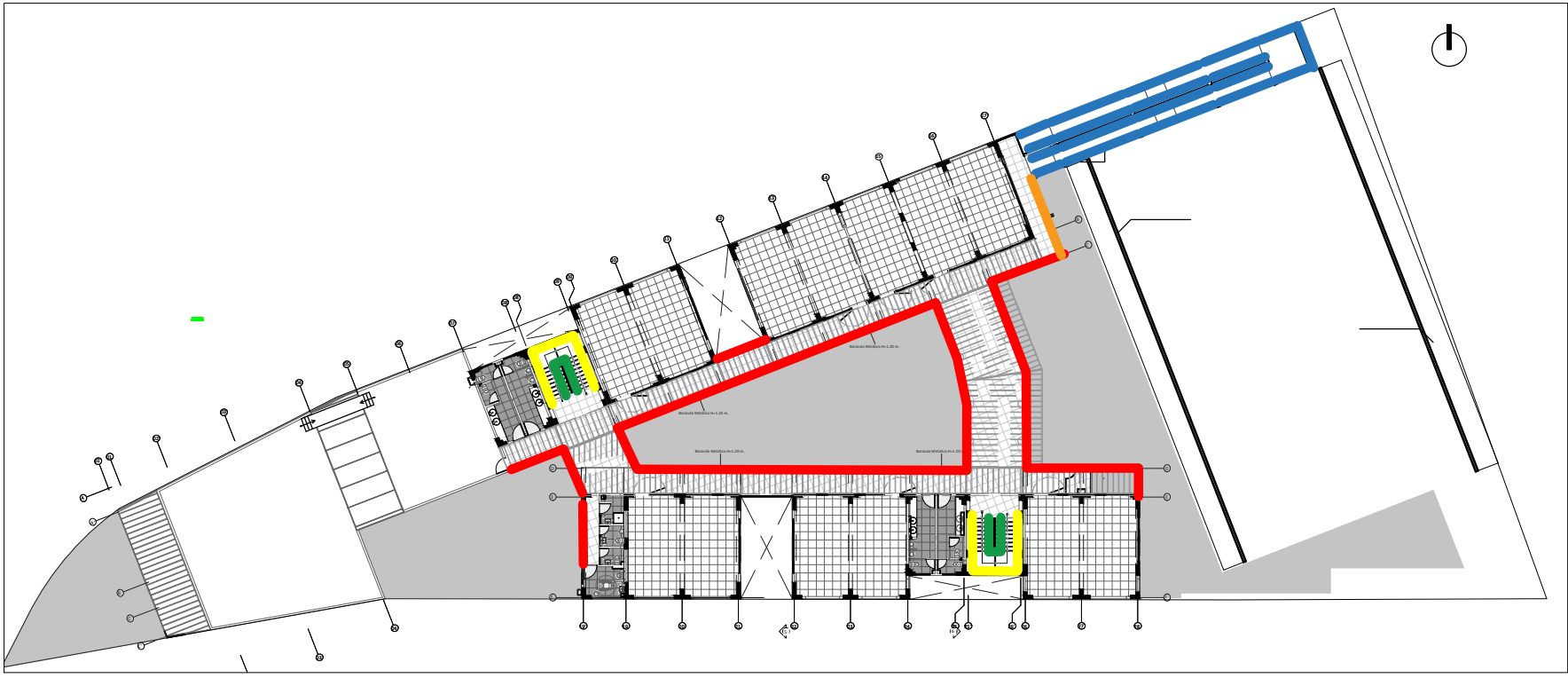
PRIMER NIVEL



SEGUNDO NIVEL



TERCER NIVEL



CUARTO NIVEL

TIPO DE ESTRUCTURA METALICA	COLOR UBICACION
BARANDA METALICA H=1.20 F/PERNOS C/PASAMANOS TIPO 1	
BARANDA METALICA H=1.20 C/PERNOS C/PASAMANOS RECTA TIPO 2 :	
BARANDA H=1.20 C/PERNOS C/PASAMANOS RECTA TIPO 2	
BARANDA H=0.85 C/PERNOS C/PASAMANOS RECTA TIPO 2	
BARANDA METALICA H=1.20 C/PERNOS C/PASAMANOS RECTA TIPO 3 RAMPAS	
PASAMANOS METALICA TUBO 2"	
PASAMANOS METALICA 2\" TIPO 2"	