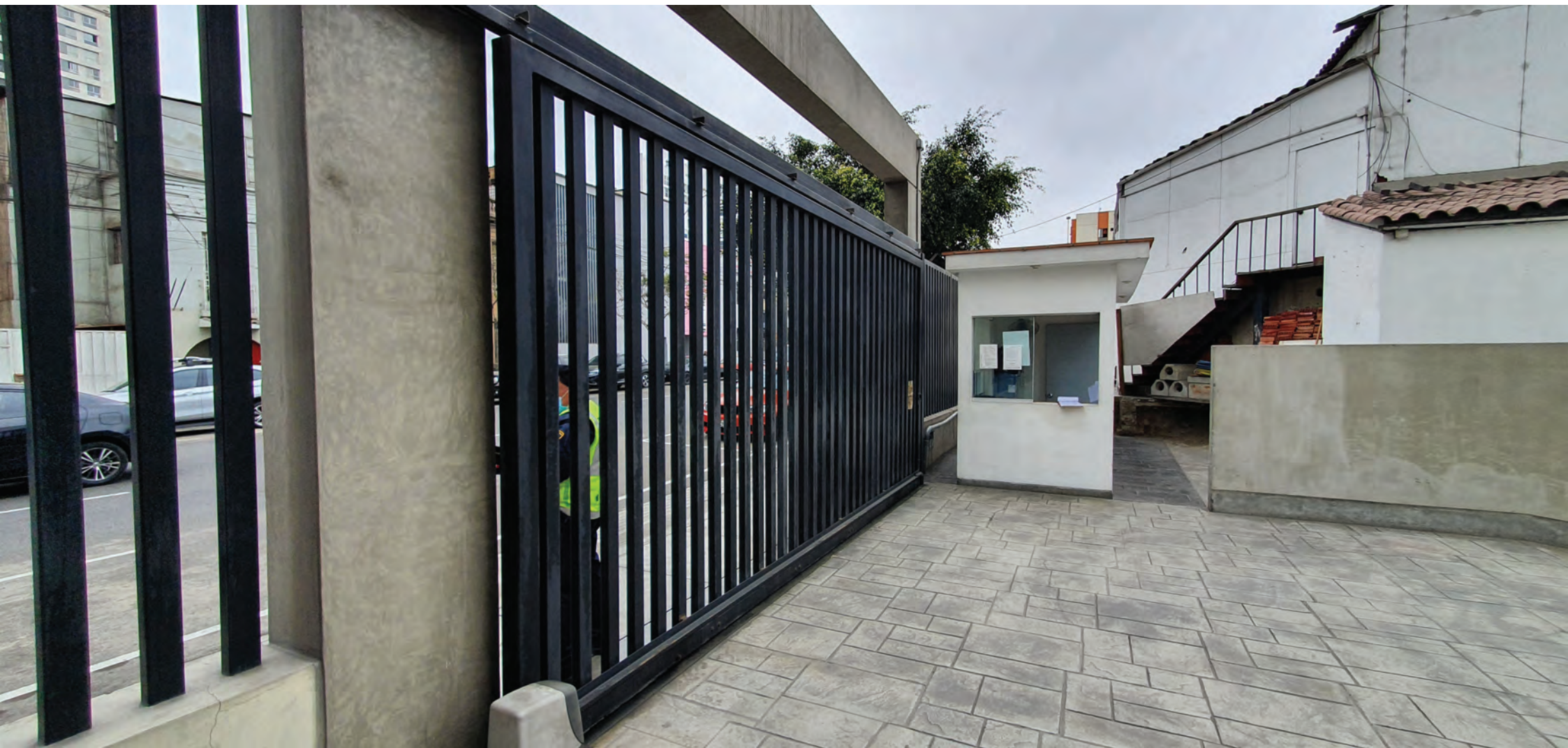




SALIDA

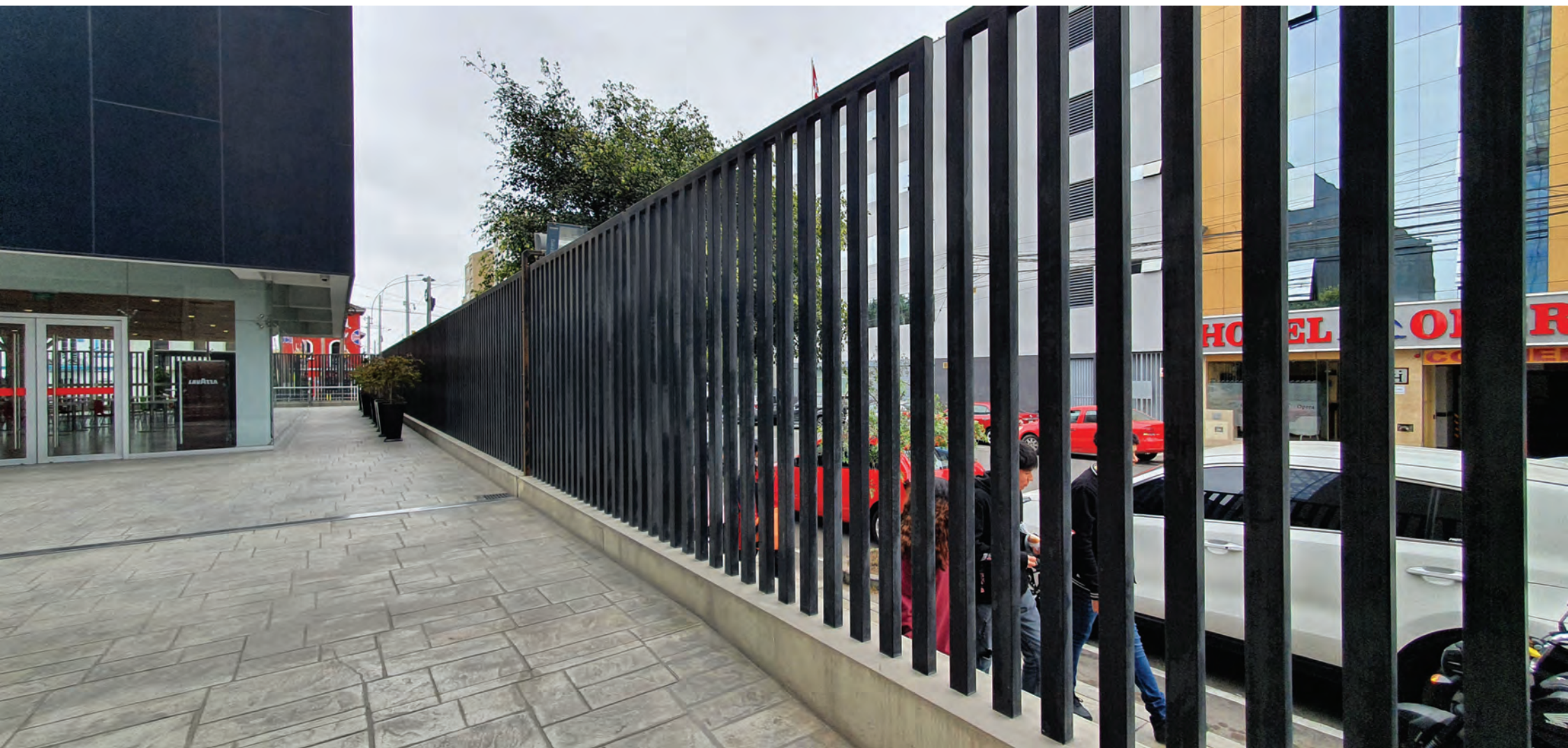
La Escuela Nacional
de Control de Calidad







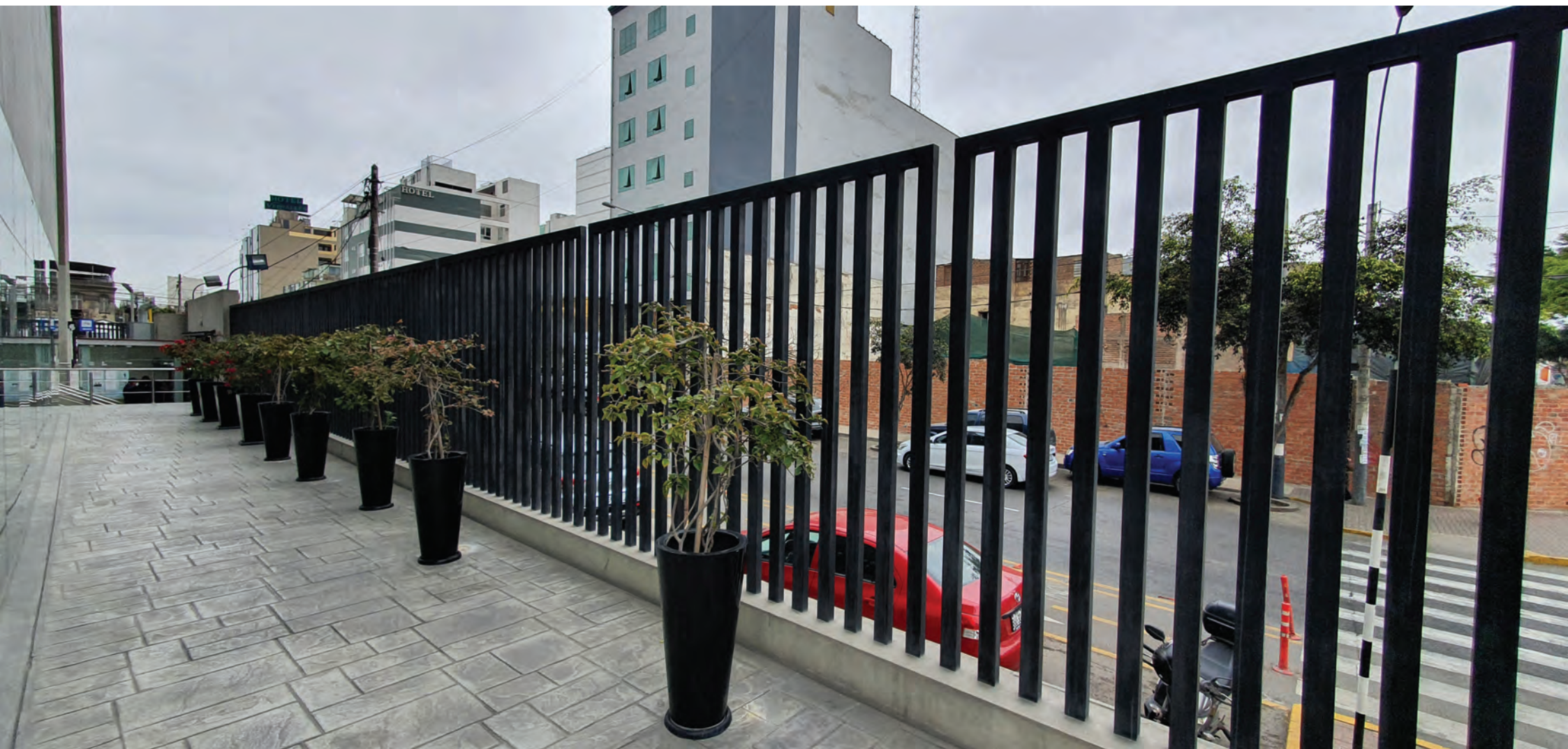






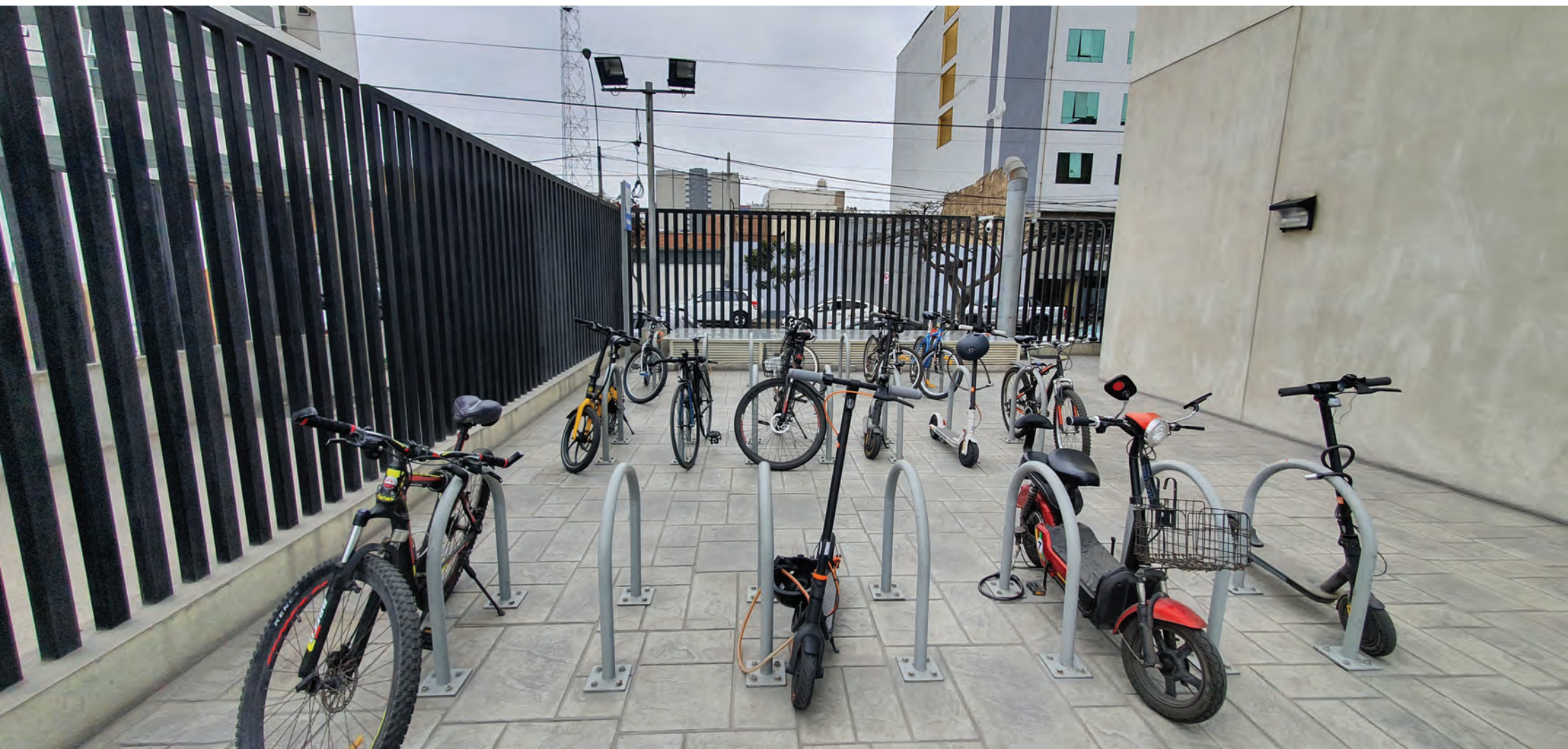




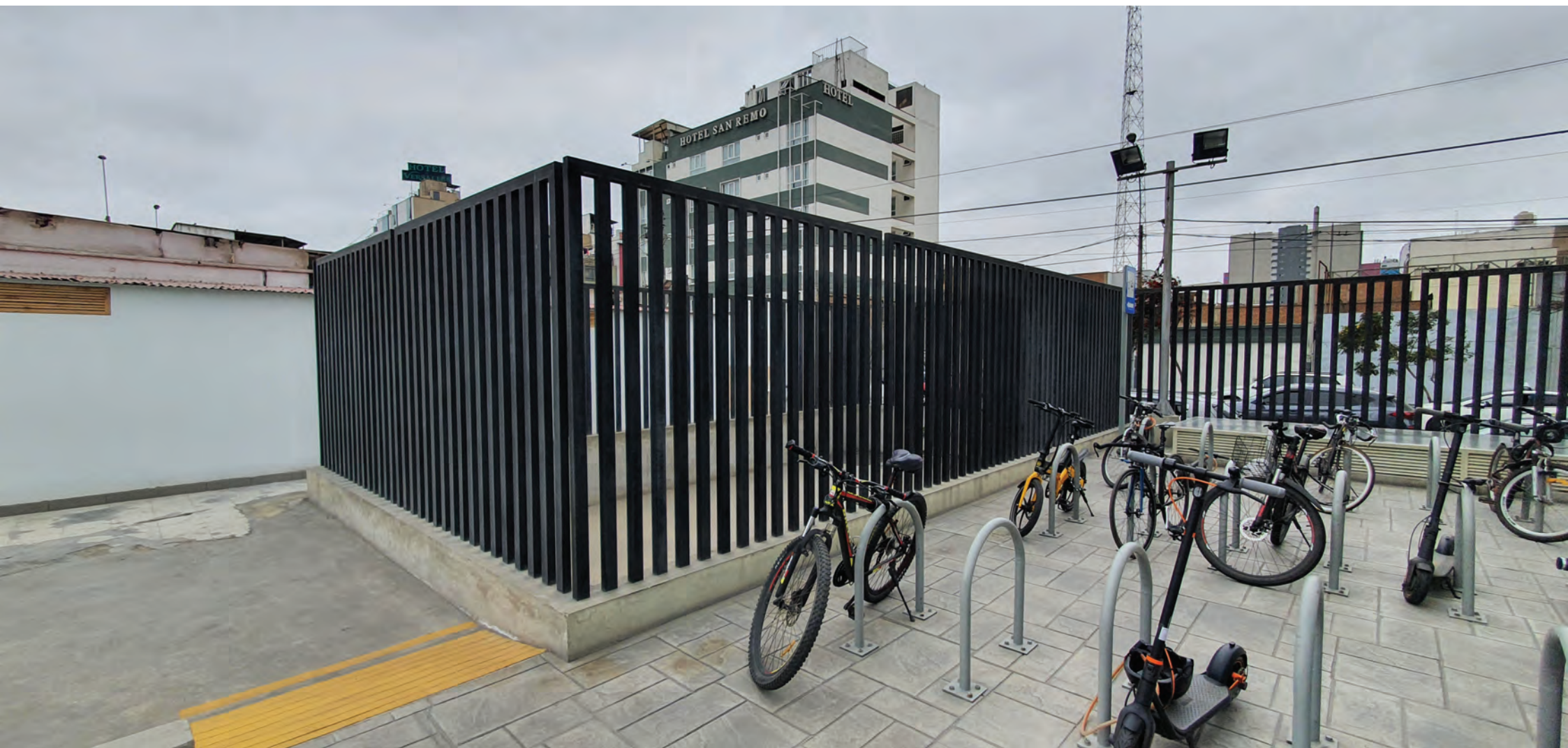
















































¿Cómo proceder si soy un contacto directo?

1. Si estás en casa o en un espacio privado, debes quedarte allí y evitar salir. Si necesitas salir, debes usar mascarilla y mantener una distancia de seguridad de al menos 1.5 metros.
2. Si estás en un espacio público, debes evitar aglomraciones y salir lo antes posible. Si necesitas salir, debes usar mascarilla y mantener una distancia de seguridad de al menos 1.5 metros.
3. Si estás en un espacio público y necesitas salir, debes usar mascarilla y mantener una distancia de seguridad de al menos 1.5 metros.
4. Si estás en un espacio público y necesitas salir, debes usar mascarilla y mantener una distancia de seguridad de al menos 1.5 metros.
5. Si estás en un espacio público y necesitas salir, debes usar mascarilla y mantener una distancia de seguridad de al menos 1.5 metros.

¡Mantén siempre la distancia!





















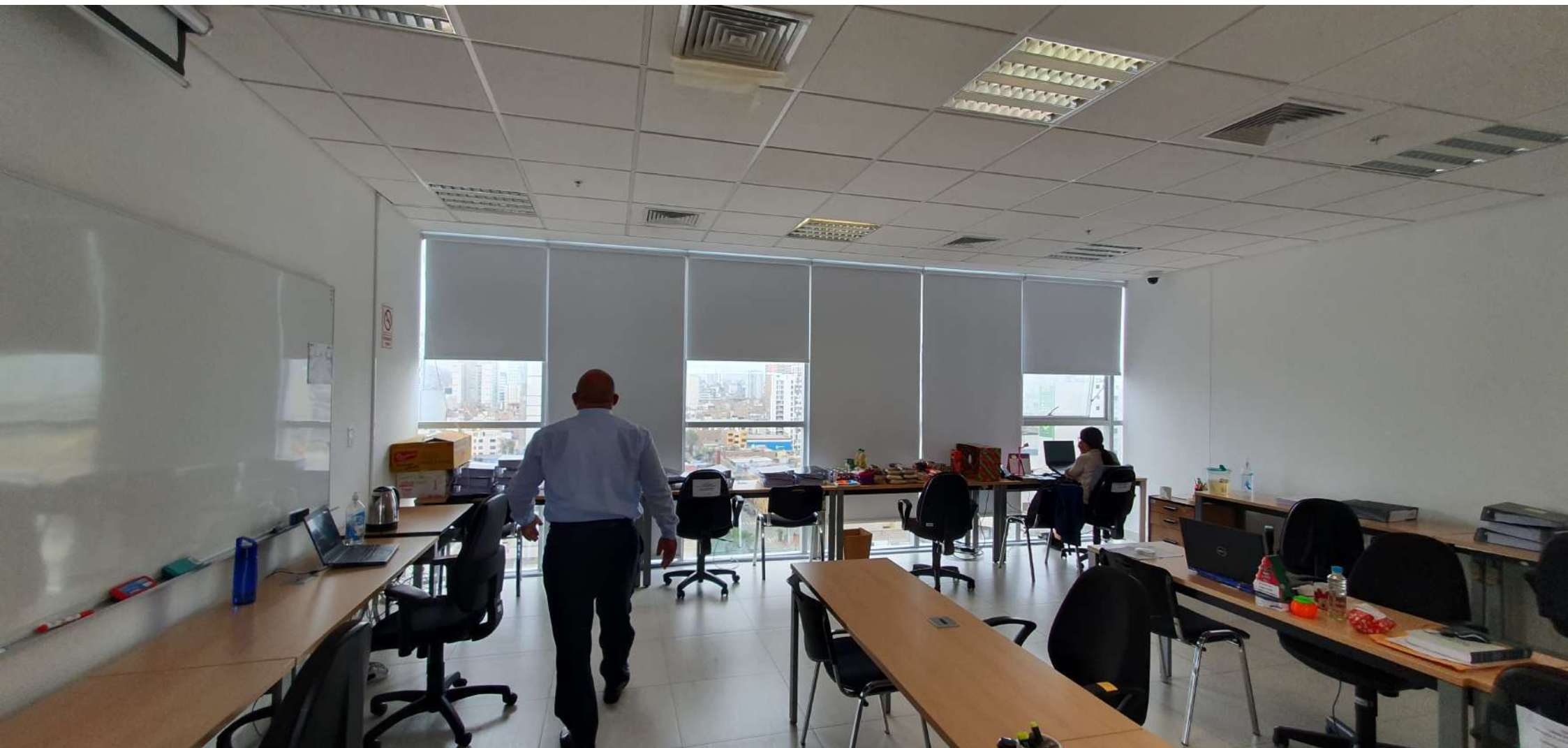


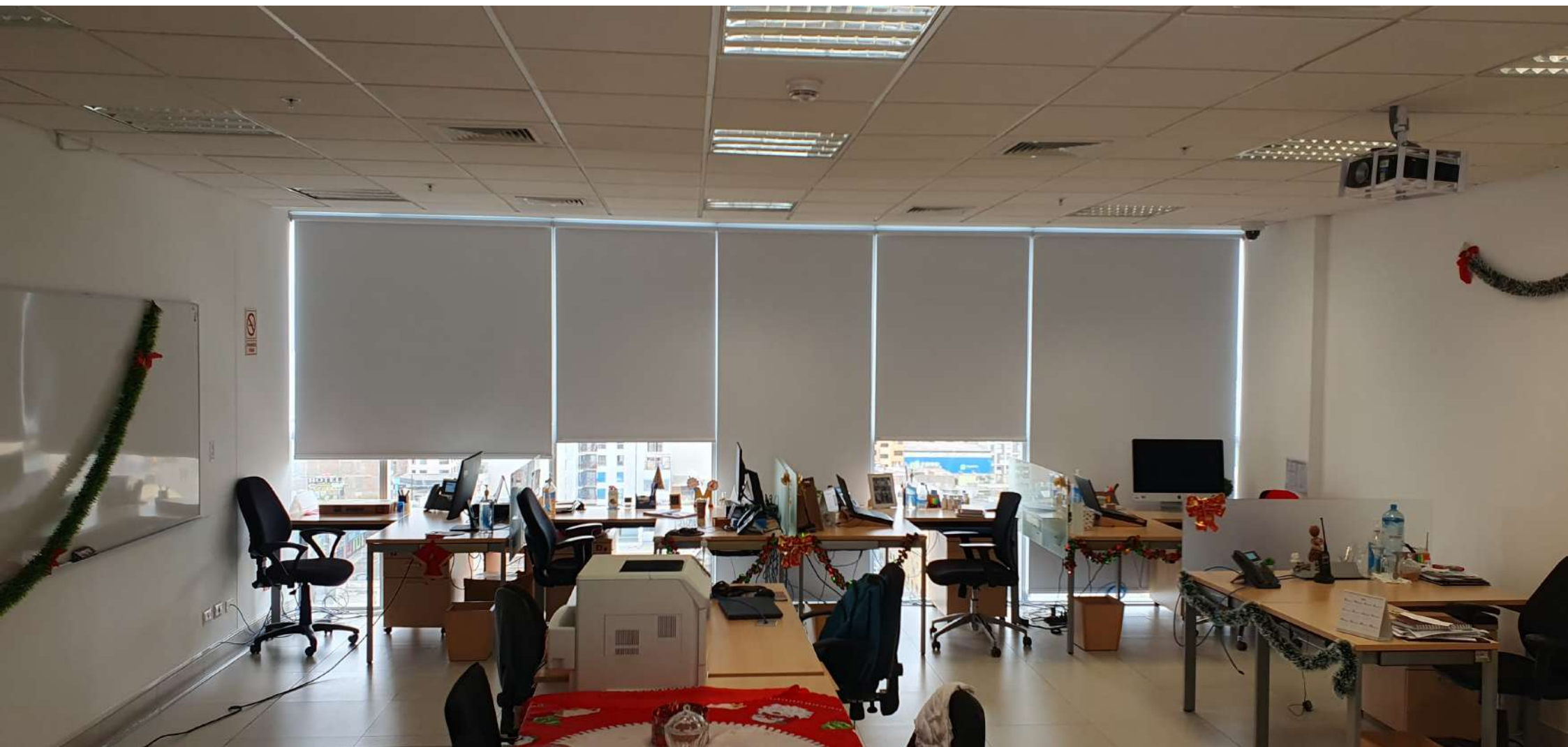


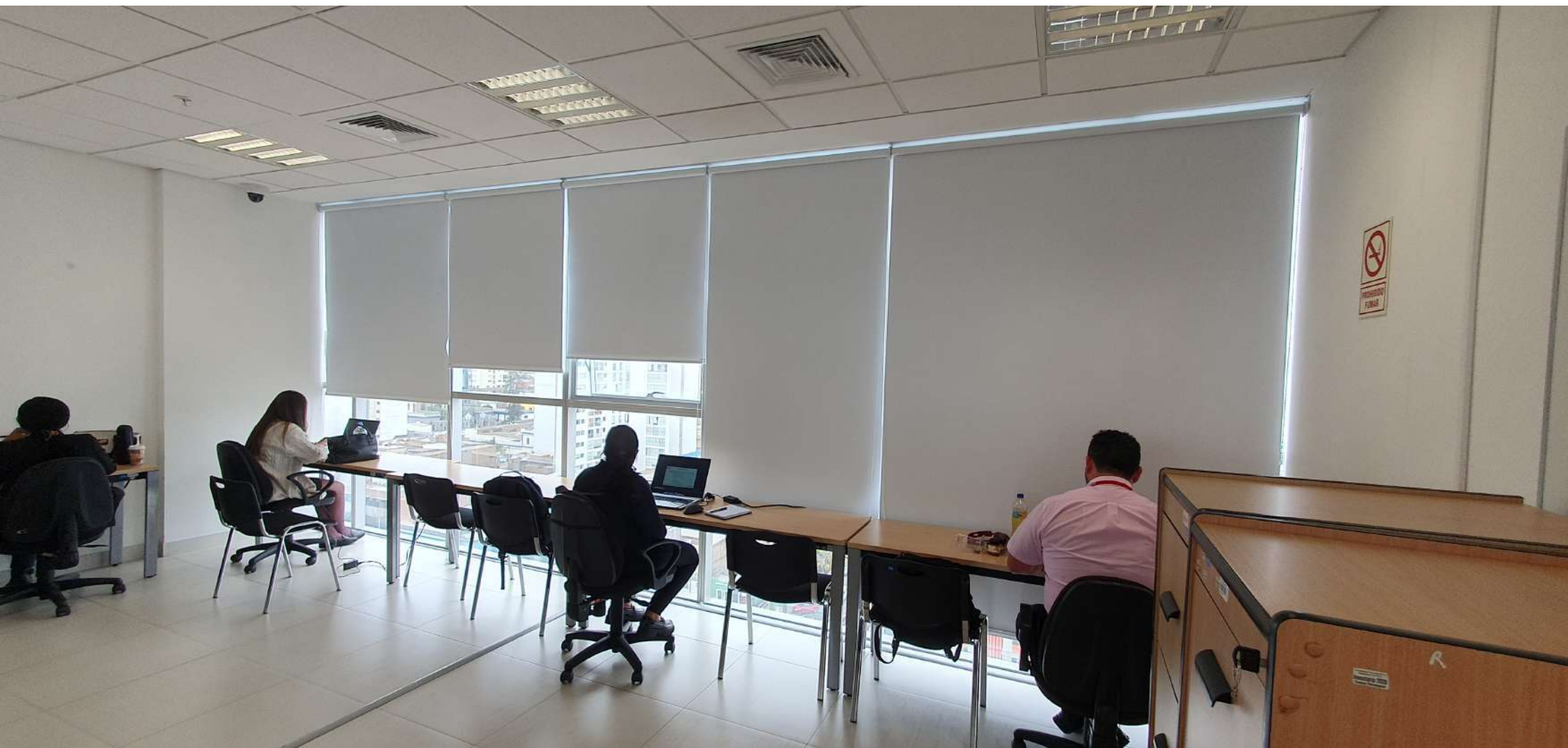




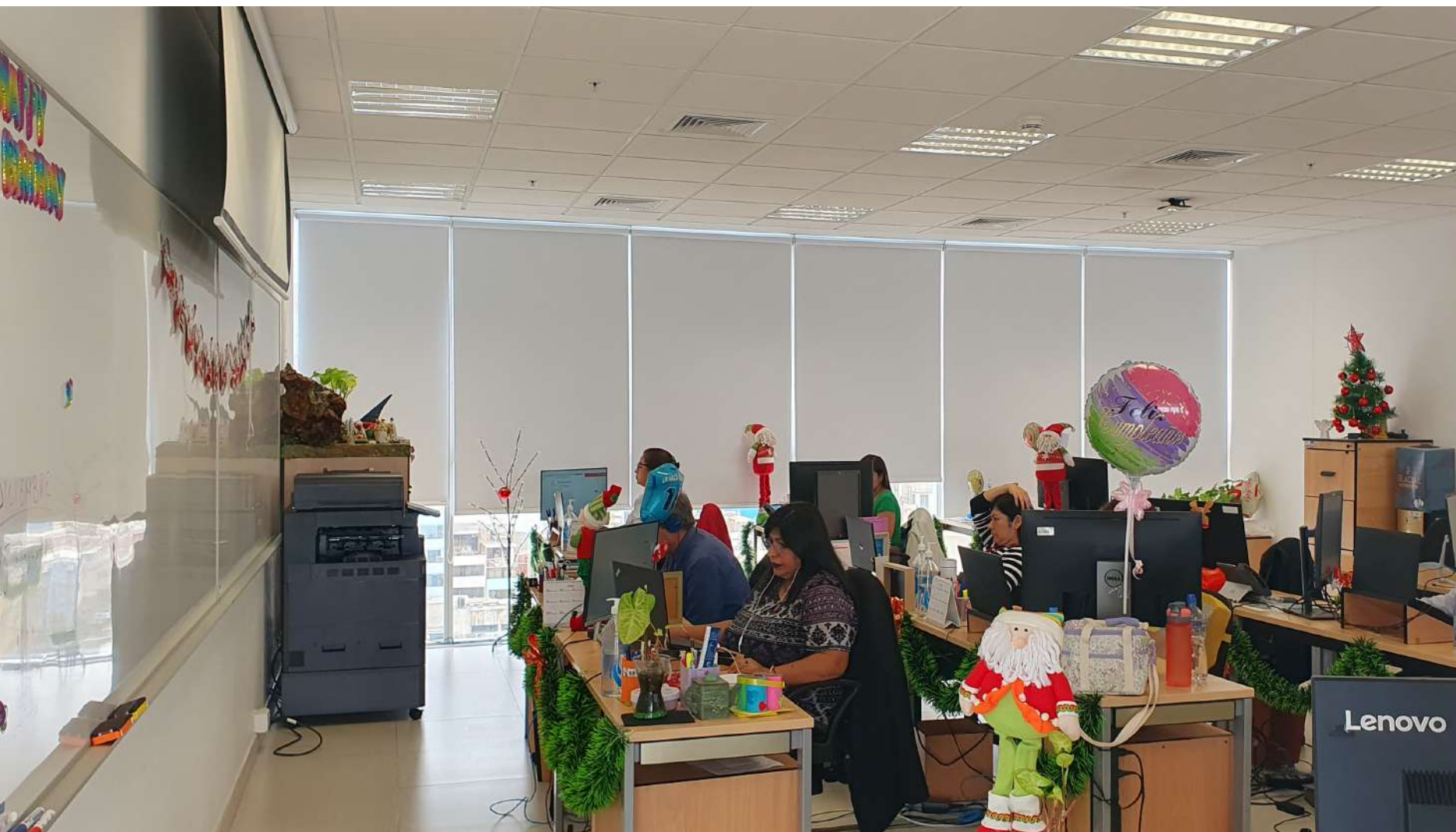




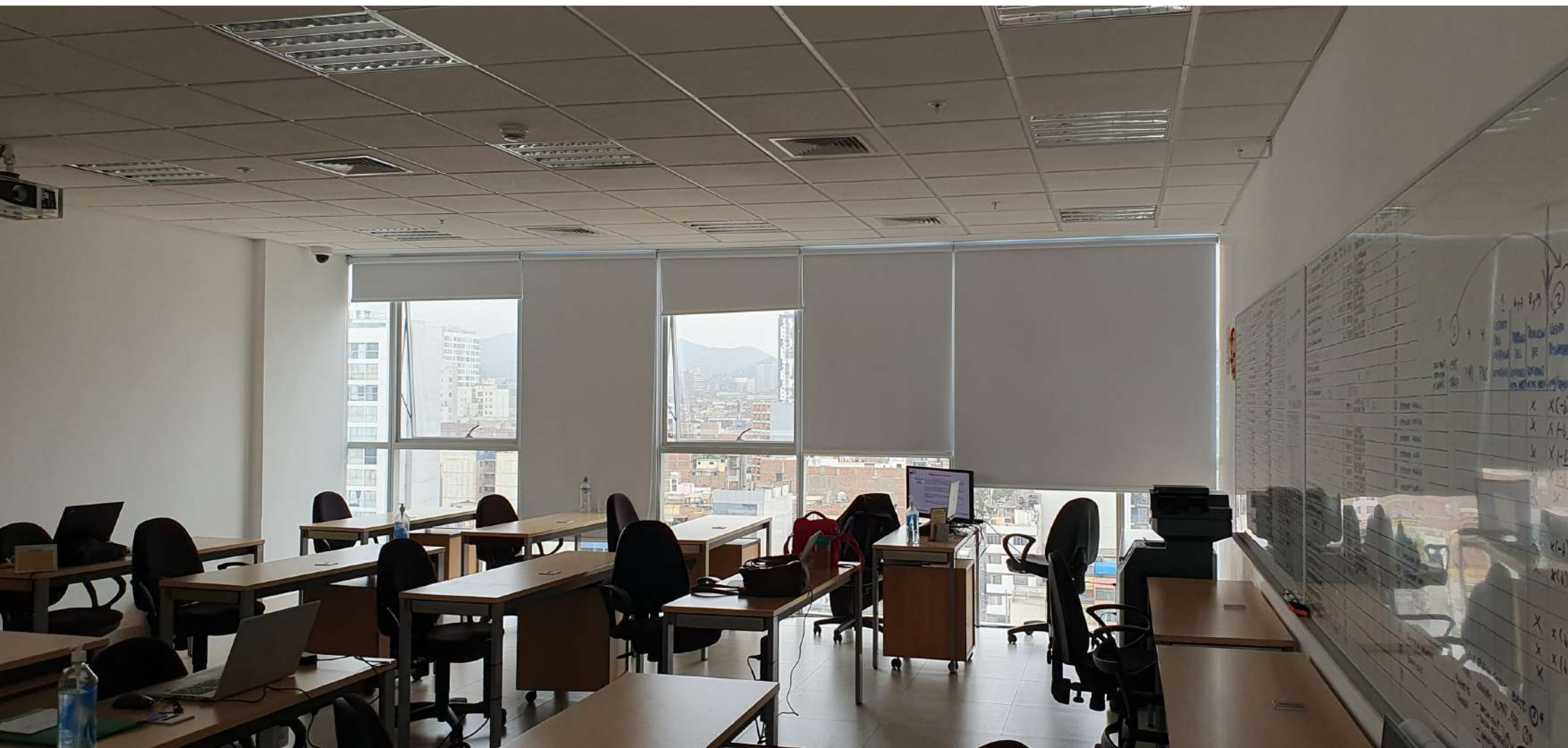










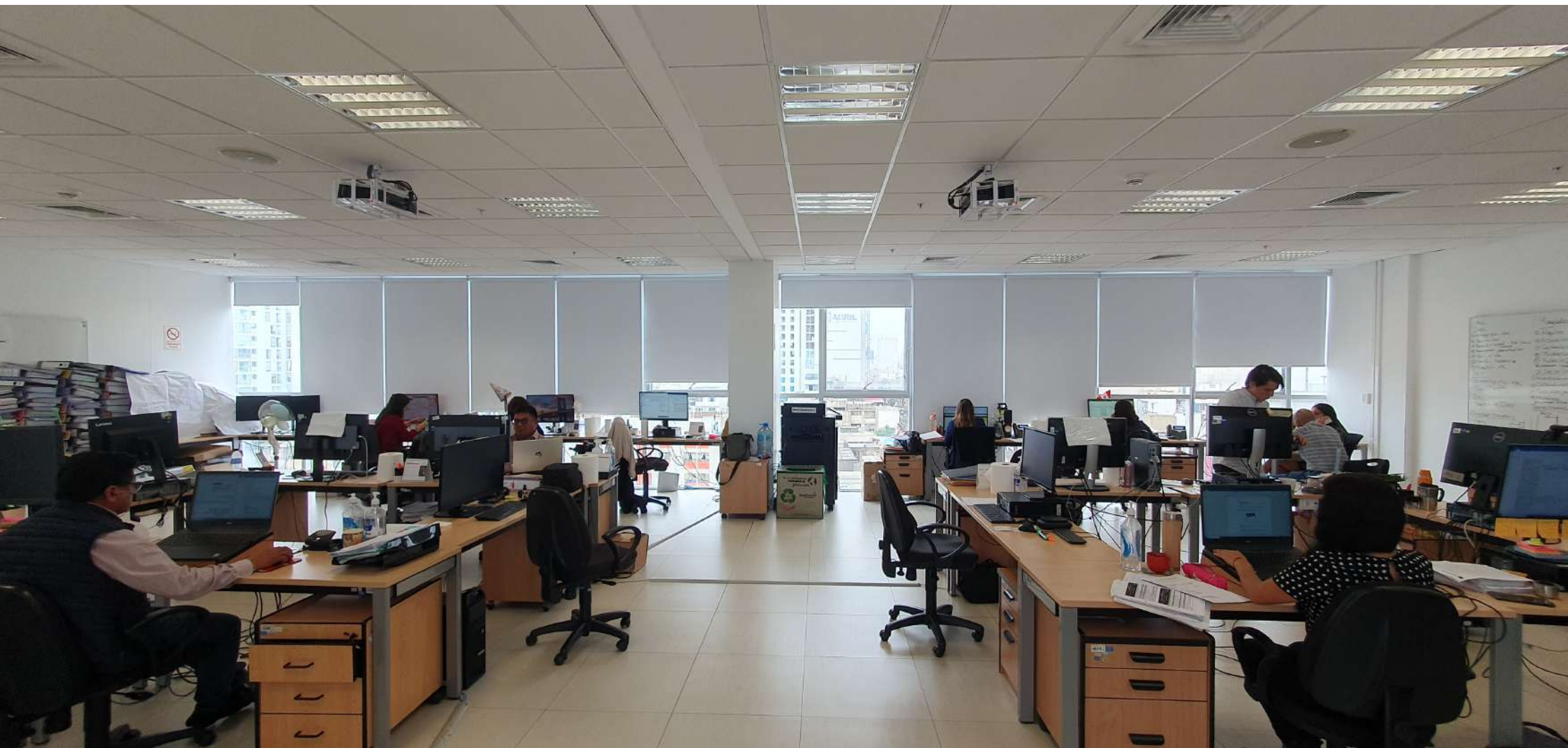








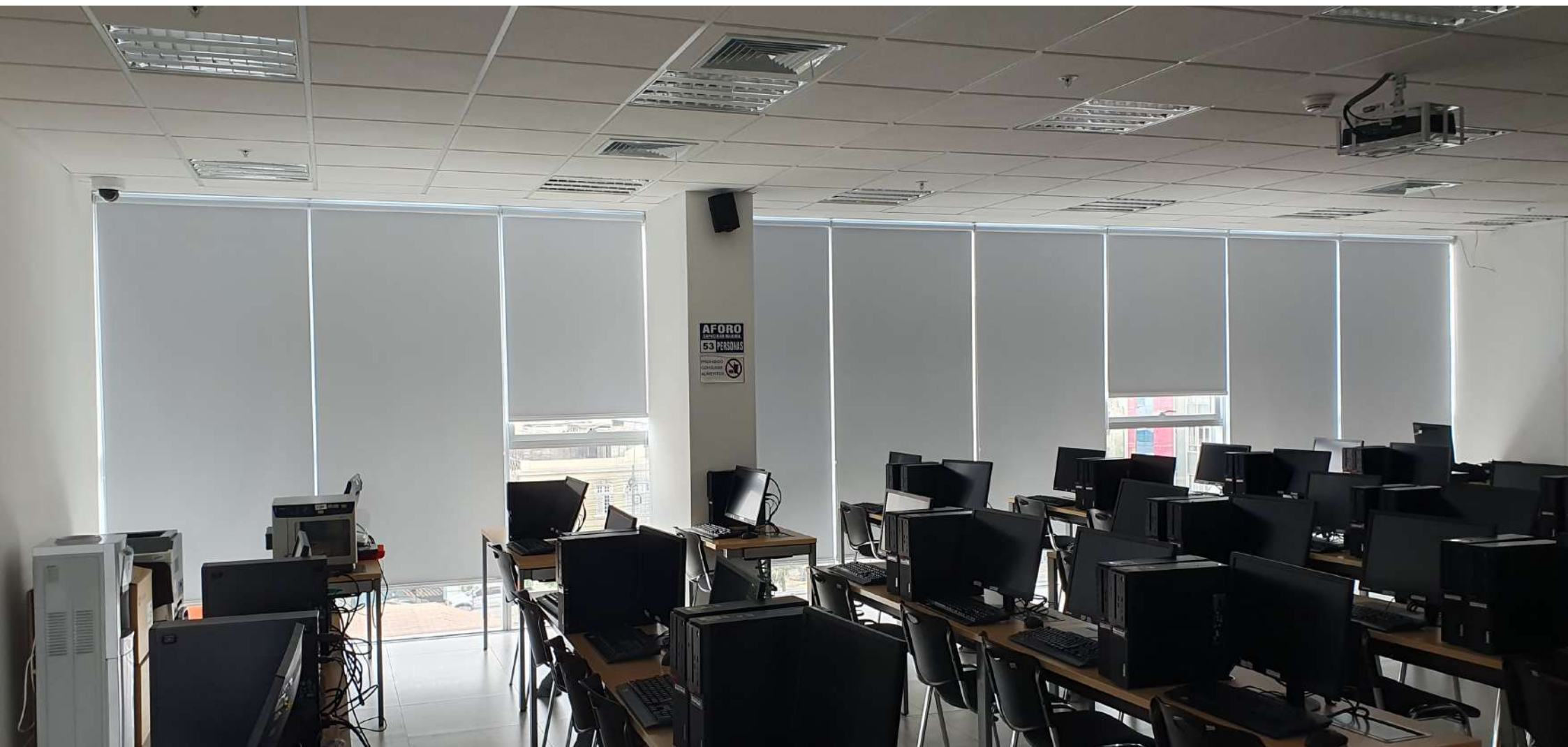


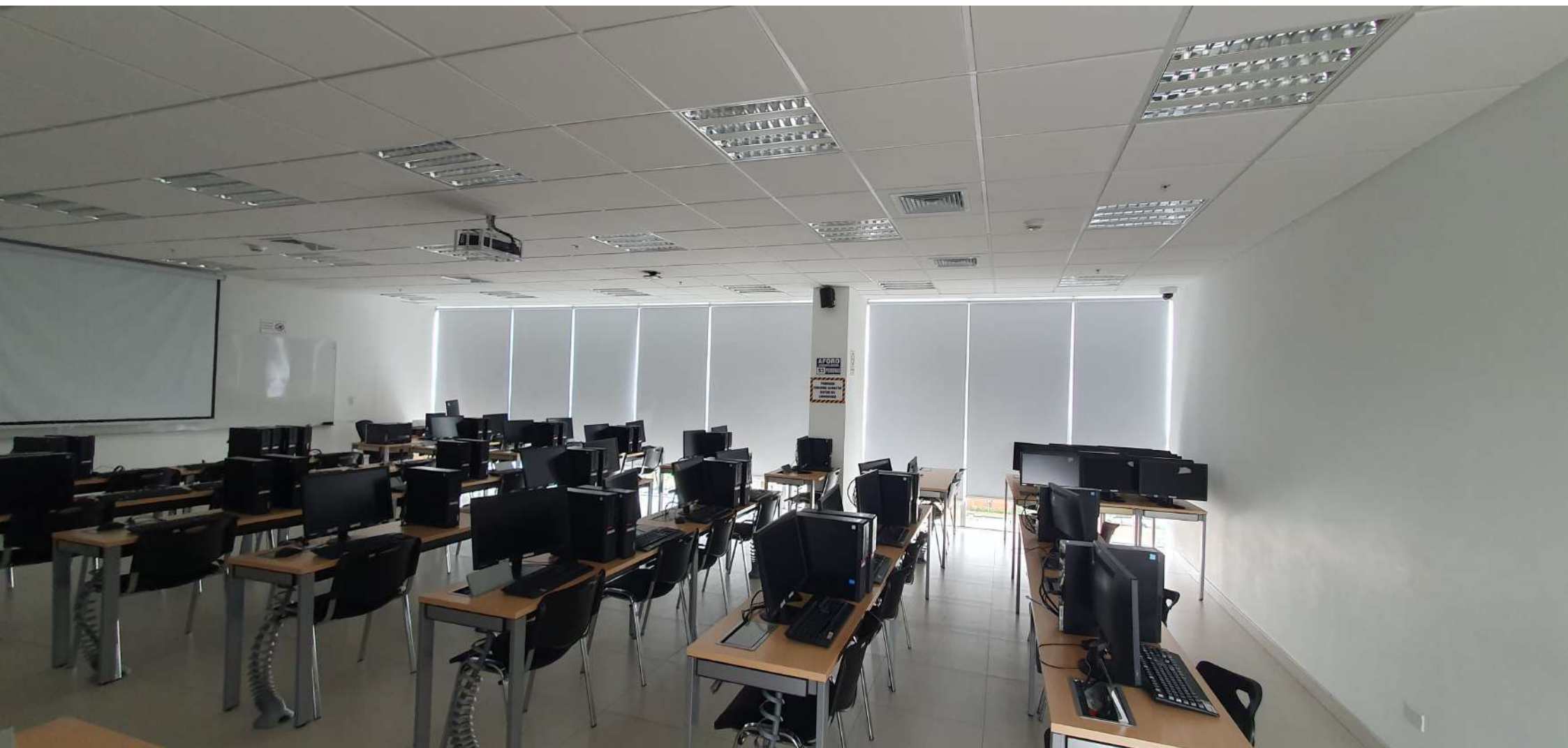
















EDIFICIO
CULTURA

LA CONTRALORÍA
GENERAL DE LA REPÚBLICA

→ Correo de atención
Laboratorio de investigación
Biblioteca
Laboratorio de
Auditoría
← Plaza
Auditorio
↑ Accesos
Laboratorio
Calle de la Contraloría





