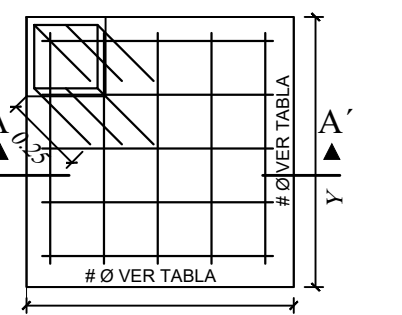
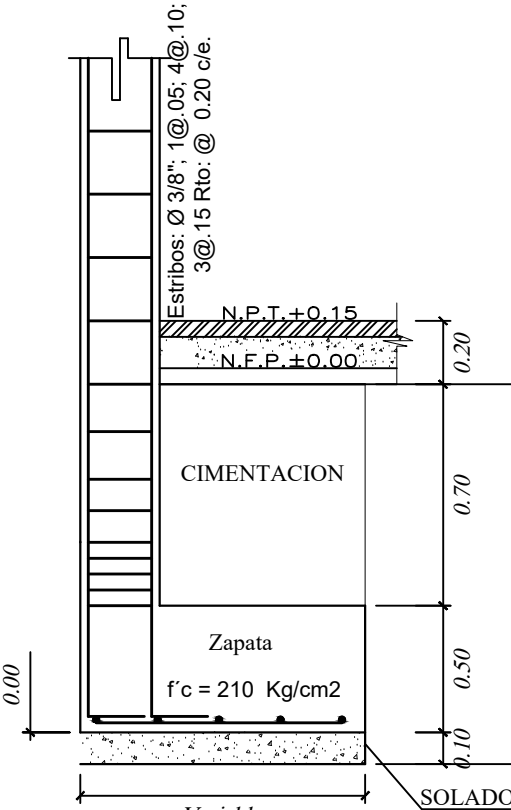


CUADRO DE COLUMNAS			
C-1	C-2	C-3	C-4
Estribos: Ø 3/8", 2@.05, 4@.10, 3@.15, Rto: @ 0.20 c/e.	Estribos: Ø 3/8", 2@.05, 4@.10, 3@.15, Rto: @ 0.20 c/e.	Estribos: Ø 3/8", 2@.05, 4@.10, 3@.15, Rto: @ 0.20 c/e.	Estribos: Ø 1/4", 2@.05, 4@.10, 3@.15, Rto: @ 0.20 c/e.

DETALLE DE ZAPATA

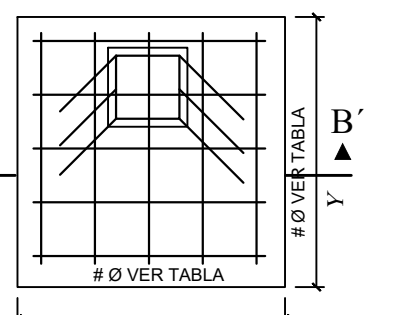


PLANTA

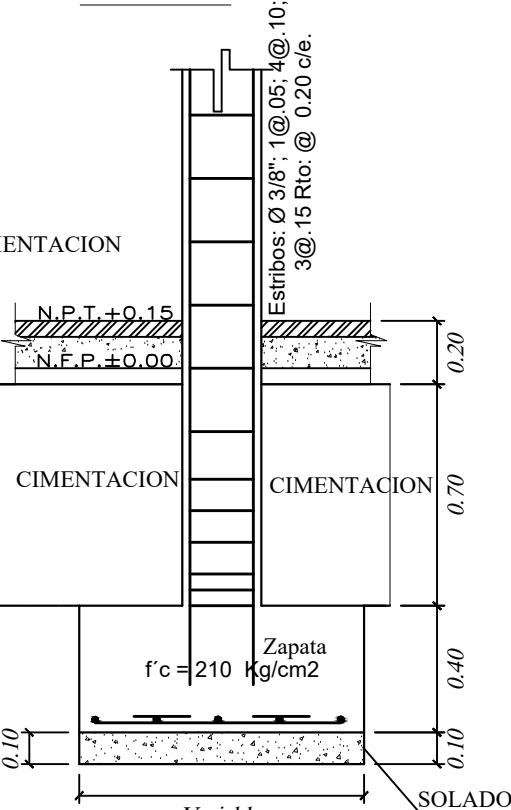


ZAPATA EXCÉNTRICA
Esc: 1/25

DETALLE DE ZAPATA



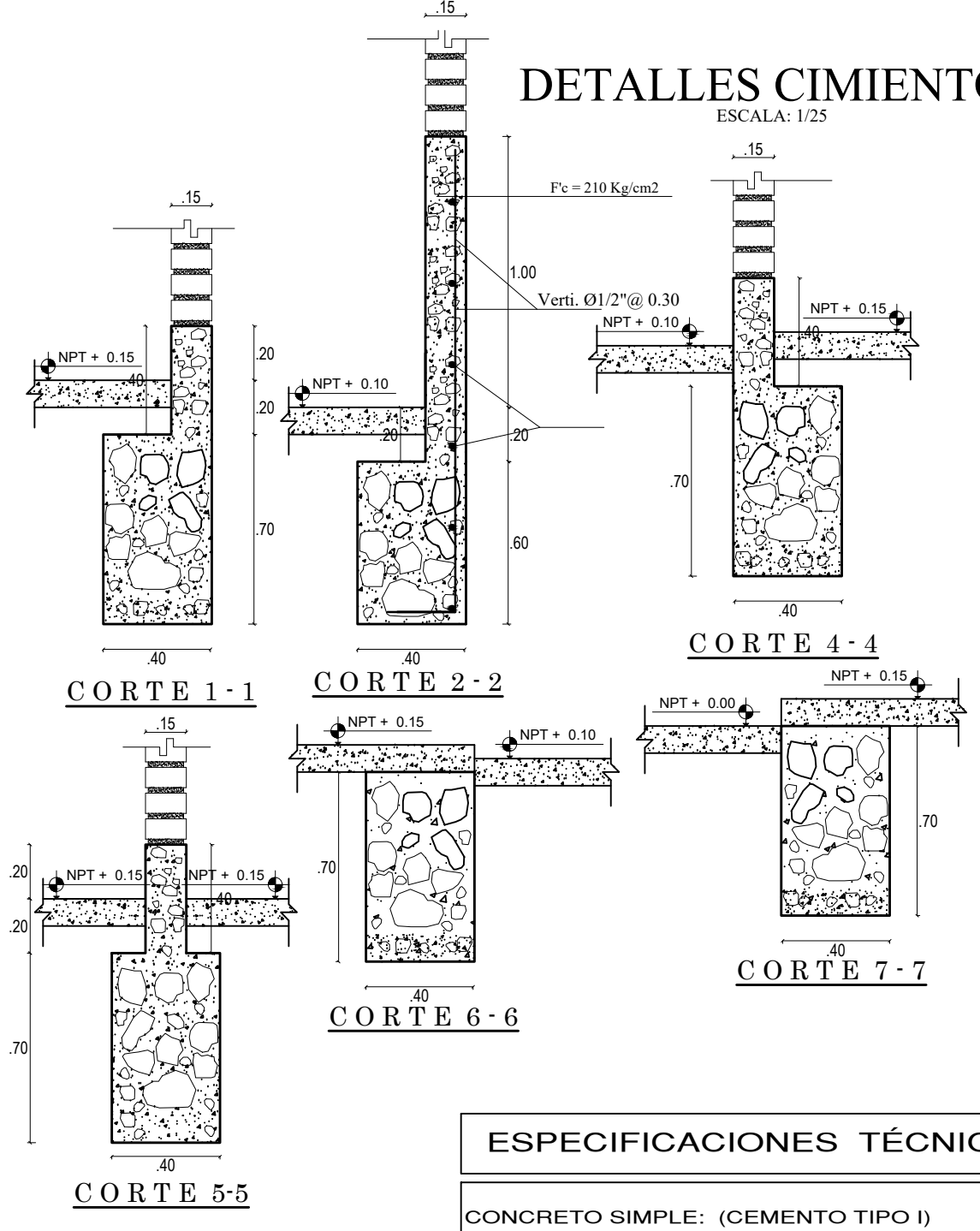
PLANTA



ZAPATA CONCENTRICA
Esc: 1/25

DETALLES CIMENTOS

ESCALA: 1/25



ESPECIFICACIONES TÉCNICAS : CIMENTOS

CONCRETO SIMPLE: (CEMENTO TIPO I)
 EN CIMENTOS, CORRIDOS CEMENTO = HORMIGÓN 1:1.0+30% P.G.(6")
 EN SOBRECIMENTOS CEMENTO = HORMIGÓN 1:1.8 +25% P.M.(3")

CONCRETO ARMADO: (CEMENTO TIPO I)
 CONCRETO f'c = 210 Kg/cm².
 (CIMENTOS, MUROS, COLUMNAS Y ESCALERAS)
 ACERO DE GRADO 60° RESISTENCIA fy = 4200Kg/cm².

RECUBRIMIENTOS LIBRES: (r)
 ALIGERADO 5.0cm.
 COLUMNAS 4.0cm.
 VIGAS PERALTADAS 3.5cm.
 VIGAS CHATAS Y ESCALERA 2.5cm.
 ZAPATAS 7.5cm.
 SOLADO 15cm.

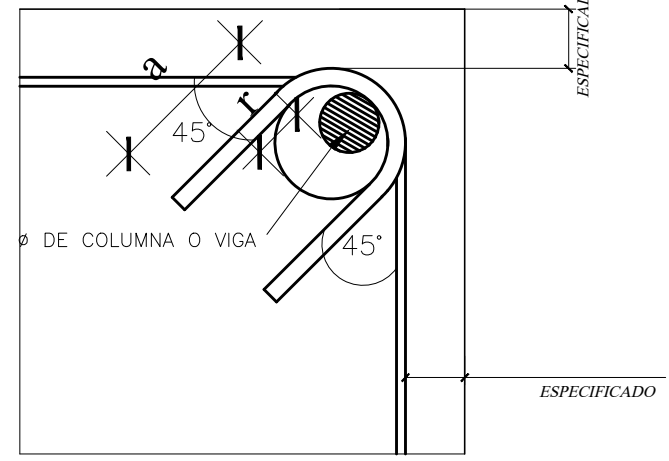
EMPALMES Y DOBLECES:

ALBANILERÍA DE LADRILLO:
 - fm = 45 Kg/cm² . LOS LADRILLOS SERÁN DE ARCILLA HECHOS A MÁQUINA TIPO IV SEGUN NTP 070, SE ASENTARÁN CON MORTERO CEMENTO-ARENA 1:4 JUNTAS DE MORTERO MÁXIMO 1.5CM; RECOMENDABLE 1.0CM

RESUMEN DE LAS CONDICIONES DE CIMENTACIÓN:
 ESTUDIO DE SUELOS-CONSULTOR: REALIZADO
 - PROFUNDIDAD df = 2.00 m.
 - TERRENO ARCILLOSO COMPACTO

RECUBRIMIENTOS

ZAPATAS	7.50 cm (FONDO)
	5.00 cm (LATERAL)
COLUMNAS	3.50 cm
VIGAS PERALTADAS	3.50 cm (INFERIOR)
	4.00 cm (SUPERIOR)
VIGAS CHATAS	3.50 cm (INFERIOR)
	3.50 cm (SUPERIOR)
LOSA ALIGERADA	5.00 cm
MUROS	1.5 cm



DETALLE DE DOBLADO DE ESTRIBOS EN COLUMNAS Y VIGAS

Ø	r(cm.)	a(cm.)
1/4"	1.3	6.5
3/8"	2.0	10.0

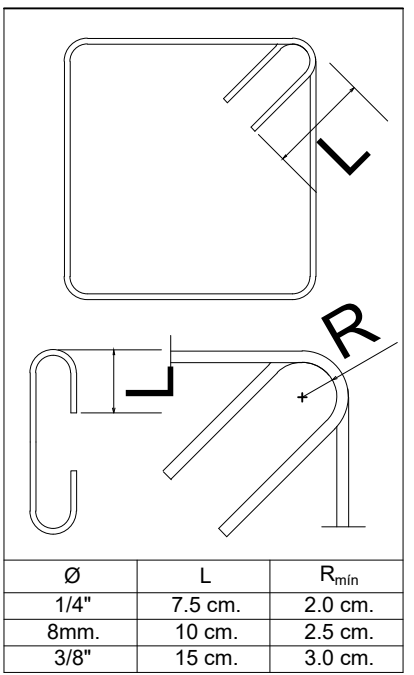
ESPECIFICACIONES TÉCNICAS:
SUELO:
 Resistencia ft = Ver Cuadro
ESFUERZOS:
 Columnas f'c = 210 Kg/cm²
 Vigas f'c = 210 Kg/cm²
 fy = 4200 Kg/cm²

CUADRO DE ZAPATAS

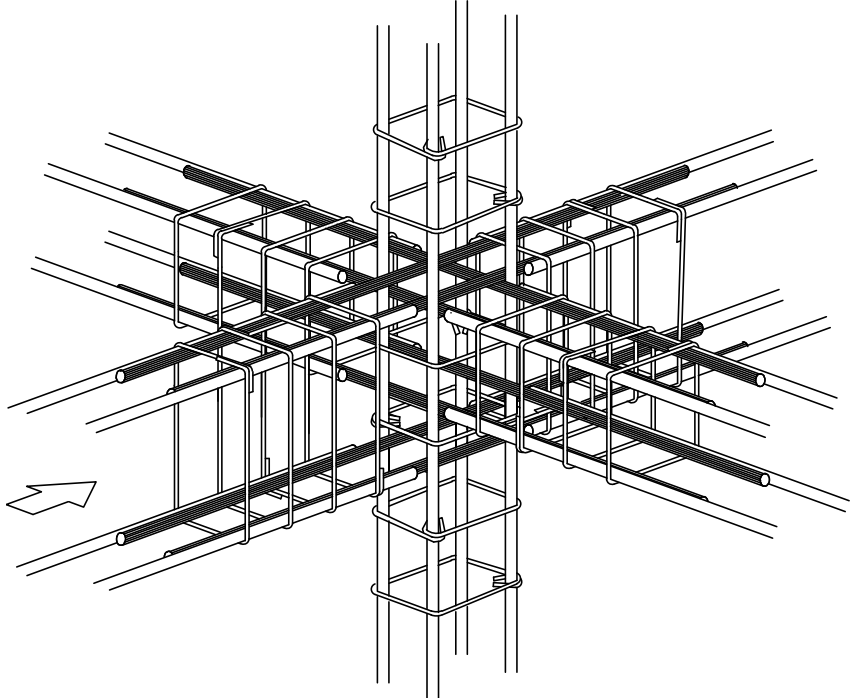
CODIGO	X (m)	Y (m)	h (m)	H (m)	ARMADURA
Z-1	1.40	1.40	0.80	0.50	7 Ø 1/2" @ 0.20 m x-x 7 Ø 1/2" @ 0.20 m y-y
Z-2	1.40	1.40	0.80	0.50	7 Ø 1/2" @ 0.20 m x-x 7 Ø 1/2" @ 0.20 m y-y
Z-3	1.00	1.00	0.80	0.50	5 Ø 1/2" @ 0.20 m x-x 5 Ø 1/2" @ 0.20 m y-y
Z-4	0.80	0.80	0.80	0.40	4 Ø 3/8" @ 0.20 m x-x 4 Ø 3/8" @ 0.20 m y-y



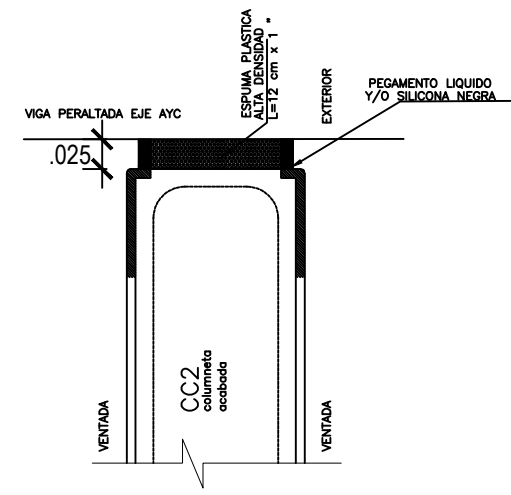
DADOS DE CONCRETO PREFABRICADO PARA RECUBRIMIENTOS
 A = 5.0 cm
 H = 7.5 cm
 Ø = Estribo



DETALLE DE ESTRIBOS



PERSPECTIVA CRUZE COLUMNA VIGA



DETALLE 2: JUNTA SISMICA
 Esc. 1/5