

**PLANTA DE DISTRIBUCION**  
ESC. 1/50

AREA TECHADA = 38.10 M<sup>2</sup>

**VIVIENDA DE INTERES SOCIAL (VIS)**

Propietario:

Plano: ARQUITECTURA - PLANTA.

Ubicacion: ICA - ICA - ICA

Escala: 1/50

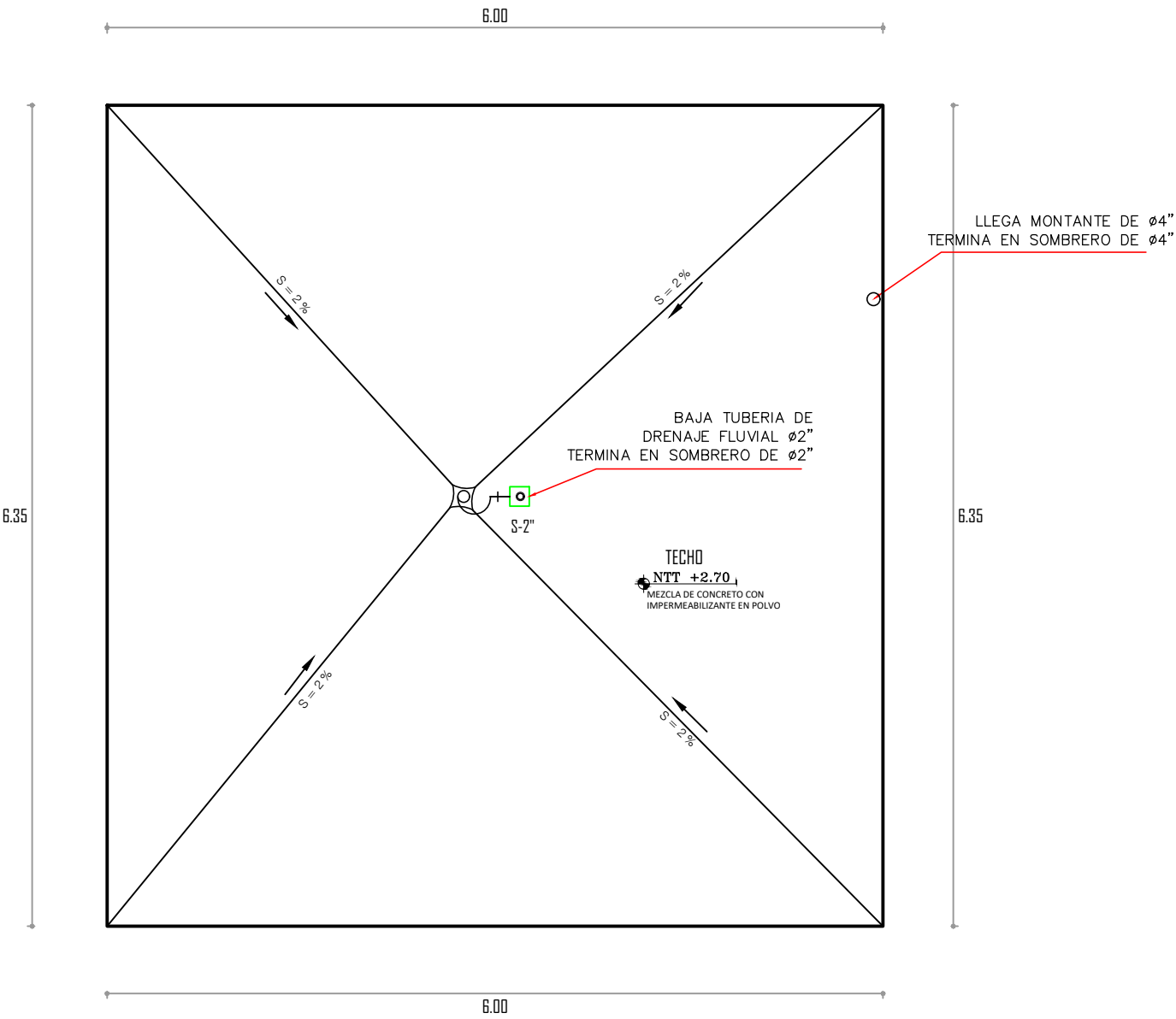
Dibujo: L. G. B.

Fecha: Mayo - 2024




Lamina:

**A-01**



PLANTA DE TECHO  
ESC. 1/50

VIVIENDA DE INTERES SOCIAL (VIS)			
Propietario:			
Plano: ARQUITECTURA - PLANTA TECHO.			
Ubicacion: ICA - ICA - ICA	Escala: 1/50		Lamina: A-02
	Dibujo: L. G.B.		
	Fecha: Mayo - 2024		

## CUADRO DE ACABADOS

SISTEMA CONSTRUCTIVO	ALBAÑILERIA CONFINADA: Ladrillos King Kong de 18 huecos, Zapatas, Cimientos Corridos, Sobrecimiento, Losa aligerada, Columnas y Vigas.
TECHO	Losa Aligerada h:0.20m, impermeabilizada con sistema de evacuacion de aguas de lluvia.
PISO	Piso de Cemento Pulido en ambientes interiores y en el area de lavanderia En baños: ceramico, incluido fondo de ducha y sardinel.
REVOQUES Y PINTURA	En fachada: tarrajeo y pintado color ocre con detalles en plomo. Ceramicos en baño: H=1.80 en ducha, H=1.20 en pared detras de los aparatos sanitarios. Muros interiores solaquado, Columnas, vigas y cielo raso tarrajeados y pintados.
CARPINTERIA	Puerta principal y patio posterior: metalica. Interiores: contraplacada e=4cm y marco de madera. Bisagras capuchinas. Ventanas con marco de aluminio en hojas y marco y vidrio de 6mm.
CERRAJERIA	2 Golpes en puerta principal y perilla en puertas interiores.
APARATOS SANITARIOS	Inodoro con doble pulsador y Lavatorio de Loza blanca nacional, Lavadero de cocina de acero inoxidable 01 poza con escurridero y lavadero de ropa de granito, griferia metalica cromada.
INSTALACIONES SANITARIAS	Red de desagüe de tuberia PVC SAL, con caja de registro(existente) la cual se evacuará a la red publica. Red de agua tuberia PVC SAP, montante de 4" para desagüe proyeccion 2° piso.
INSTALACIONES ELECTRICAS	Tablero general de 3 llaves termo magneticas, tuberias PVC SAP pesado, tuberia empotrada, placas en tomacorrientes e interruptores y wall sockets en salidas de luz con artefacto de iluminacion, salida para timbre


### CUADRO DE VANOS VENTANAS

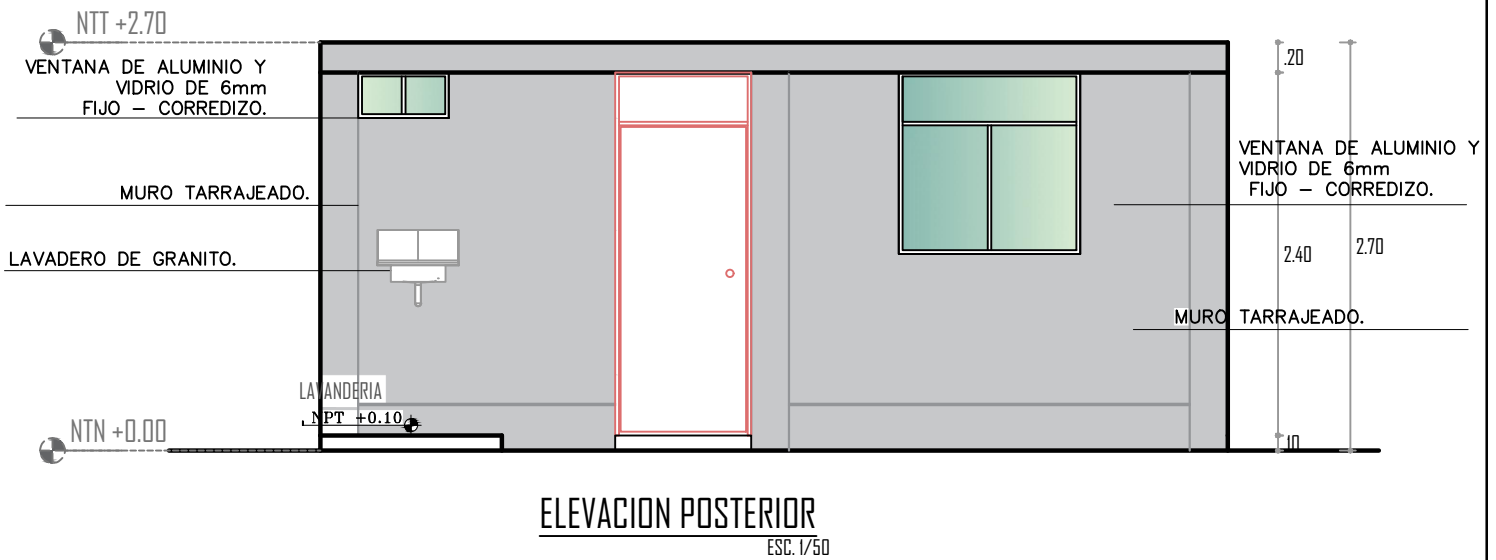
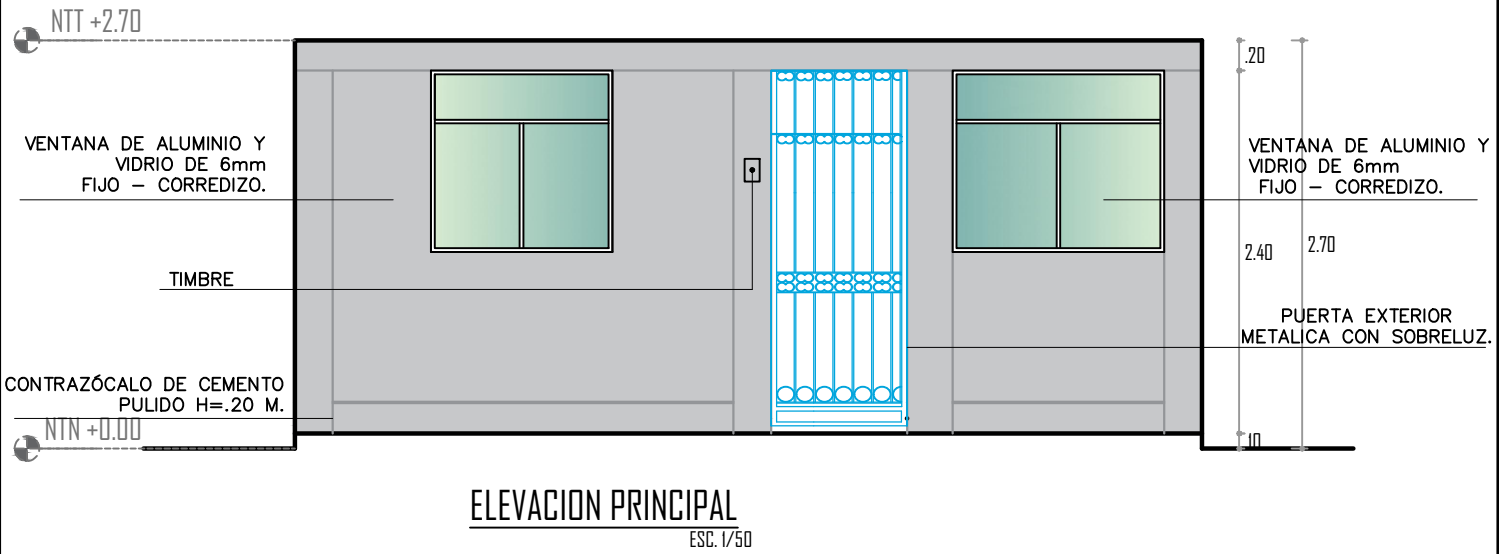
	ANCHO	ALTURA	ALFEIZAR	TIPO	CANTIDAD
V1	1.20	1.20	1.20	Aluminio y Vidrio 6mm Fijo-Corredizo	2
V2	1.40	1.20	1.20	Aluminio y Vidrio 6mm Fijo-Corredizo	1
V3	0.60	0.30	2.10	Aluminio y Vidrio 6mm Fijo-Corredizo	1
TOTAL					4


### CUADRO DE VANOS PUERTAS

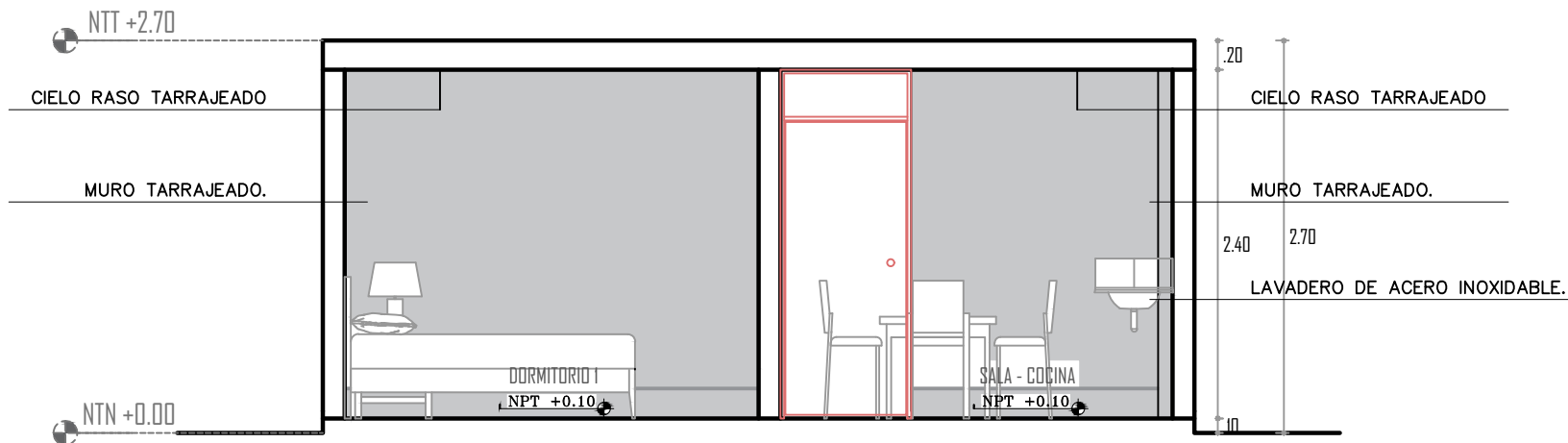
	ANCHO	ALTO	TIPO	CANTIDAD
P1	0.90	2.40	METALICA	1
P2	0.90	2.40	CONTRAPLACADA	3
P3	0.70	2.40	CONTRAPLACADA	1
TOTAL				5

### VIVIENDA DE INTERES SOCIAL (VIS)

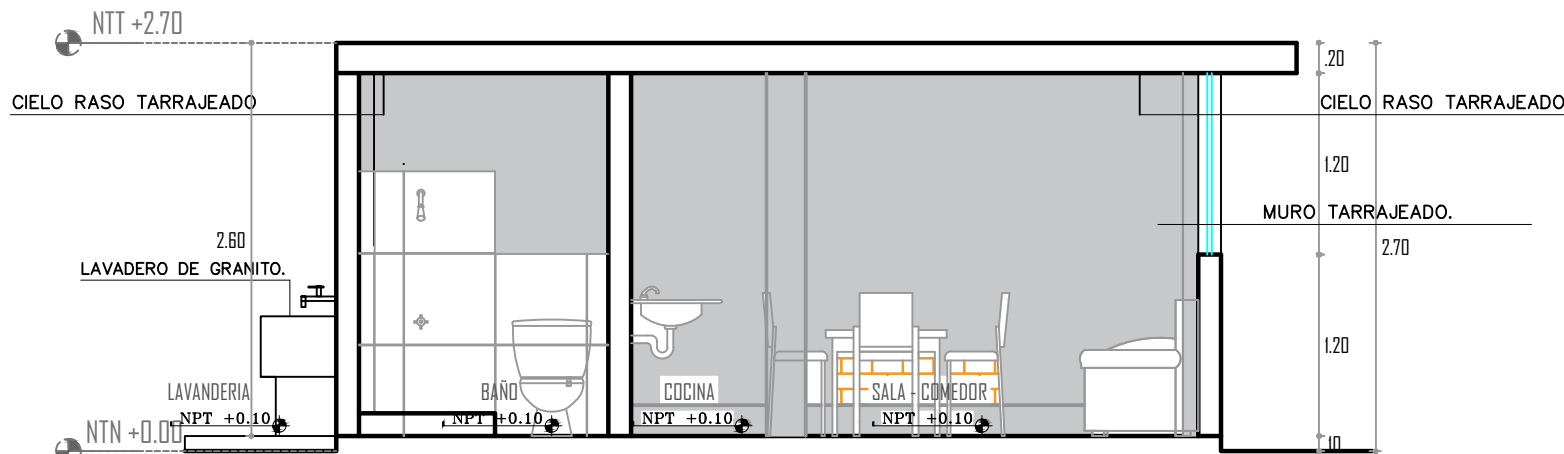
Propietario:		
Plano: ARQUITECTURA - CUADRO.		
Ubicacion: ICA - ICA - ICA	Escala: 1/50	Lamina: A-03
	Dibujo: L. G.B.	
	Fecha: Mayo - 2024	




VIVIENDA DE INTERES SOCIAL (VIS)			 Municipalidad Provincial de Ica PERU 1960
Propietario:			
Plano: ARQUITECTURA-ELEVACIÓN POSTERIOR			
Ubicacion: ICA - ICA - ICA		Escala: 1/50	Lamina: <b>A-04</b>
		Dibujo: L. G.B.	
		Fecha: Mayo - 2024	

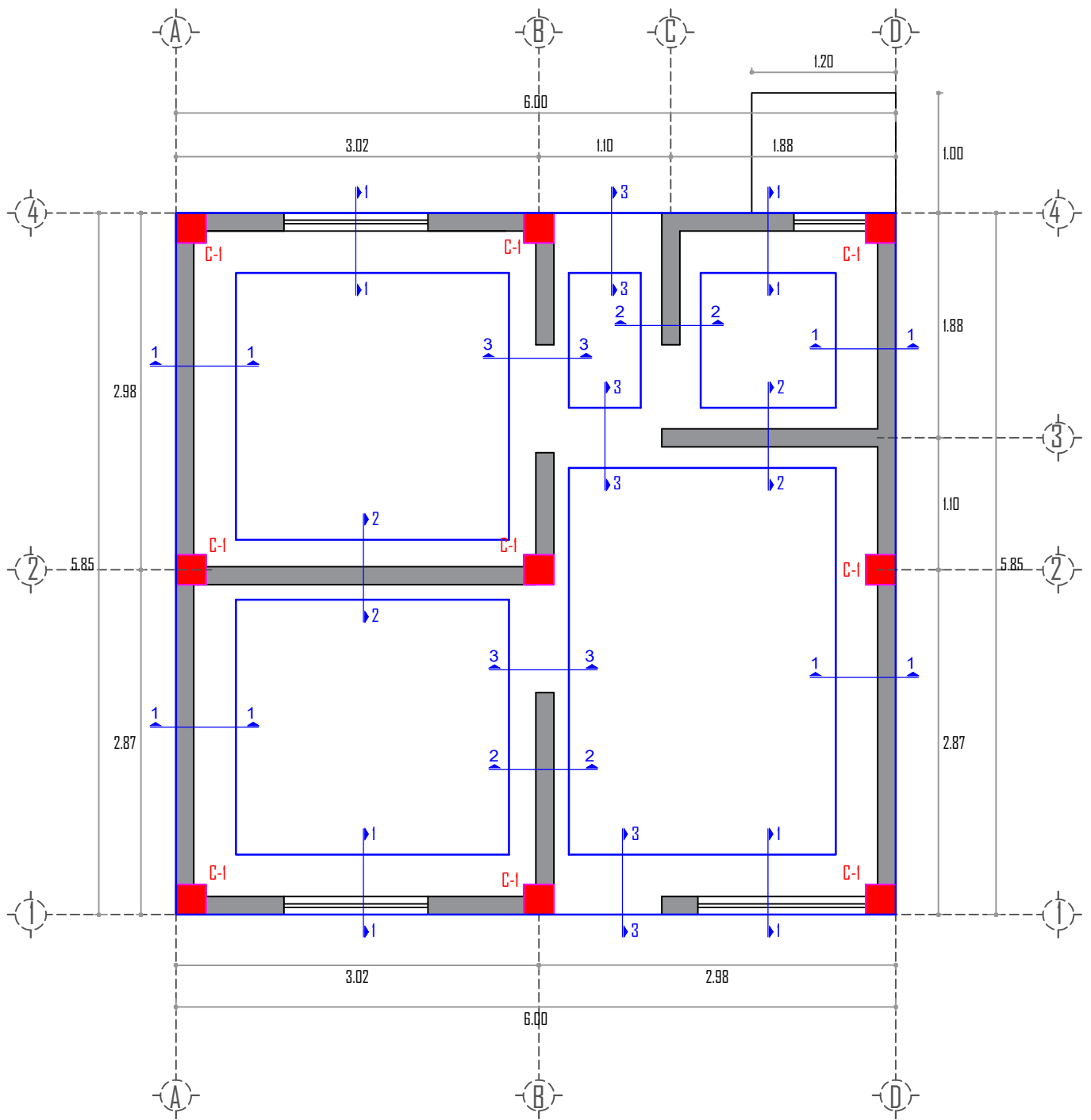


**CORTE A-A**  
ESC. 1/50



**CORTE B-B**  
ESC. 1/50

VIVIENDA DE INTERES SOCIAL (VIS)			 Municipalidad Provincial de Ica 19190-19200	
Propietario:				
Plano: ARQUITECTURA -CORTES.				
Ubicacion:	ICA - ICA - ICA	Escala:	1/50	Lamina: <b>A-05</b>
		Dibujo:	L. G. B.	
		Fecha:	Mayo - 2024	



## ESTRUCTURAS - CIMENTACION

ESC. 1/50

### VIVIENDA DE INTERES SOCIAL (VIS)

Propietario:

Plano: ESTRUCTURAS-CIMENTACIÓN.

Ubicación: ICA - ICA - ICA

Escala: 1/50

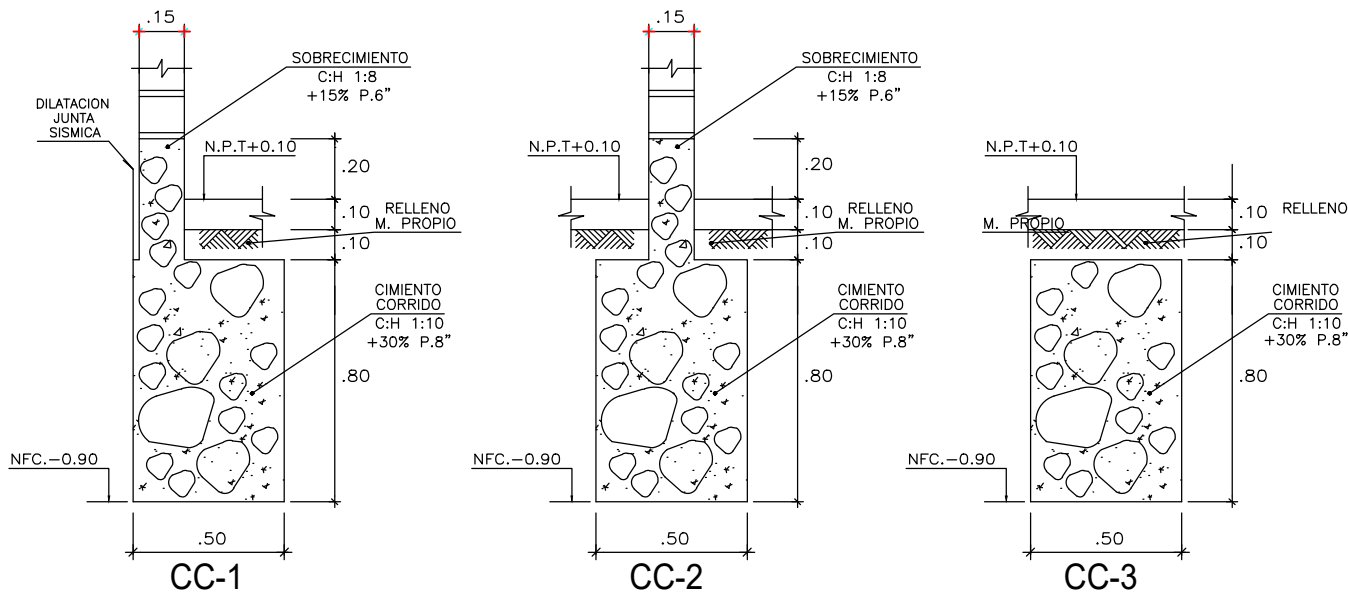
Dibujo: L. G. B.

Fecha: Mayo - 2024



Lamina:

E-01



DETALLE DE CIMIENTOS CORRIDOS  
ESCALA: 1/25

#### ESPECIFICACIONES GENERALES

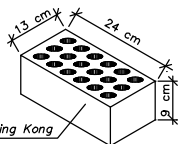
CONCRETO .....  $f_c = 210 \text{ Kg./cm}^2$ .  
ACERO .....  $f_y = 4200 \text{ Kg./cm}^2$ .  
SOBRECARGA .....  $S/C = \text{INDICADA EN PLANTAS}$   
USAR CEMENTO TIPO I

#### CARGAS PERMANENTES

PESO PROPIO ALIGERADO  $h = 0.20$  .....  $300 \text{ kg./m}^2 \text{ N.T.E. } 0.20$   
PISO TERMINADO Y CIELO RASO .....  $100 \text{ kg./m}^2$   
ALBAÑILERIA COCIDA HUECA .....  $1,350 \text{ KG./M}^3$

#### RECUBRIMIENTOS LIBRES

ZAPATAS .....  $7.5 \text{ cm.}$   
MUROS Y LOSAS DE CIMENTACION .....  $4.0 \text{ cm.}$  (CARAS EN CONTACTO CON TERRENO  
COLUMNAS Y VIGAS .....  $2.5 \text{ cm.}$  (CARAS SECAS  
ALIGERADOS Y LOSAS .....  $3.0 \text{ cm.}$   
ALBAÑILERIA .....  $f_m = 55 \text{ Kg./cm}^2$ .  
UNIDAD DE ALBAÑILERIA ..... TODAS LAS UNIDADES DE ALBAÑILERIA DE MUROS SE



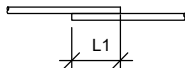
FABRICARAN CON LAS DIMENSIONES MINIMAS INDICADAS  
EN ESTE PLANO, PODRAN SER DE ARCILLA ARTESANAL  
DEBERAN CLASIFICAR COMO MINIMO CON EL TIPO IV  
DE LA NORMA ITINTEC CORRESPONDIENTE.

MORTERO ..... CEMENTO - ARENA 1:4

#### EMPALMES

Ø	L1 (m)	L2 (m)
1/4"	.30	-
3/8"	.40	.30
1/2"	.50	.40
5/8"	.60	.50
3/4"	.70	.60
1"	1.20	.90

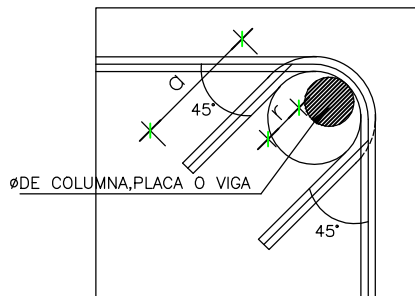
NO SE PERMITIRAN EMPALMES  
DE REFUERZO SUPERIOR (NEGATIVO)  
EN UNA LONGITUD DE 1/4 DE LA  
LUZ DE LA VIGA A C/LADO  
DE LA COLUMNA



#### VIGAS

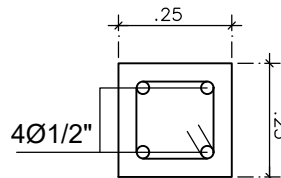
UBICAR EN  
EL 1/3 DE H  
CENTRAL Y NO  
MAS DEL 50%

#### COLUMNAS



DETALLE DE DOBLADO  
DE ESTRIBOS

Ø	r(cm.)	a(cm.)
1/4"	1.3	7.50
3/8"	2.0	10.0



#### C-1

.25x.25

Ø 4Ø1/2"

Ø 1/4"1 a 0.05  
4a0.10, 1a.15 rto@.20

#### NOTA:

- 1.- TODAS LAS COLUMNAS ADYACENTES A MUROS SE LLENARAN ENTRE MUROS DENTADOS.
- 2.- VER DETALLE DE CONCENTRACIONES TIPICAS DE ESTRIBOS EN ELEVACION TIPICA DE COLUMNAS.

VERIFICAR DIMENSIONES CON ARQUITECTURA

#### VIVIENDA DE INTERES SOCIAL (VIS)

Propietario:

Plano: ESTRUCTURAS-DETALLES

Ubicacion: ICA - ICA - ICA

Escala: 1/50

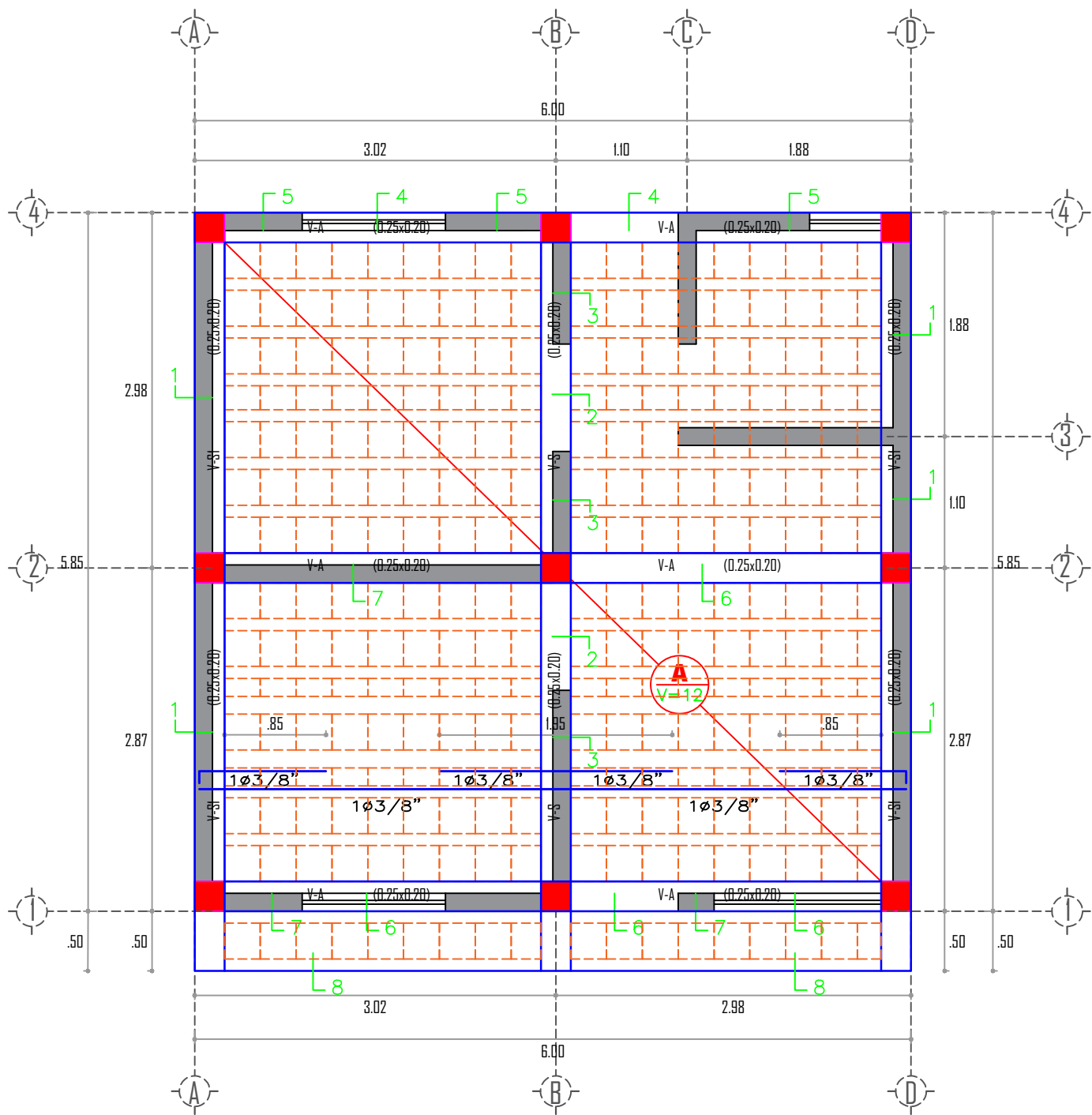
Dibujo: L. G. B.

Fecha: Mayo - 2024

Lamina:

E-02





# ESTRUCTURAS - LOSA ALIGERADA ESC. 1/50

VIVIENDA DE INTERES SOCIAL (VIS)

Propietario:

Plano: ESTRUCTURA - LOSA ALIGERADA

Ubicacion: ICA - ICA - ICA

Escala: 1/50

Dibujo: L. G. B.

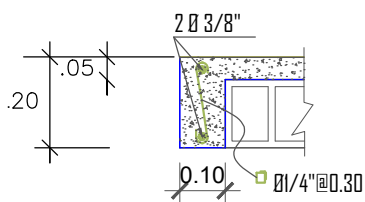
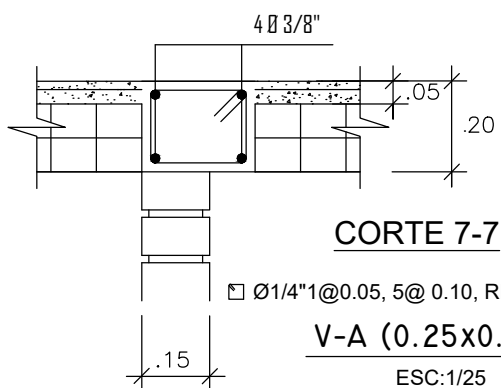
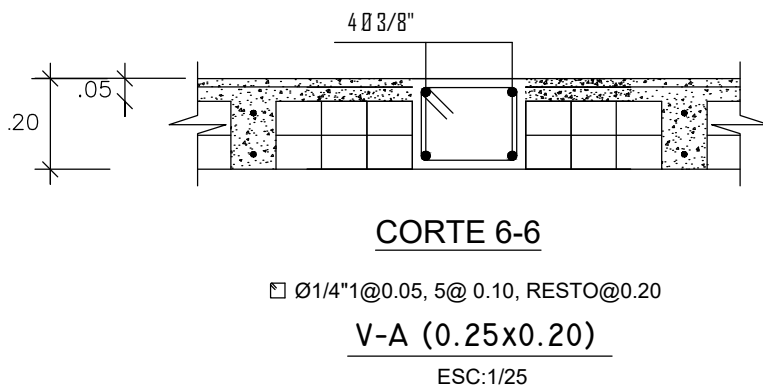
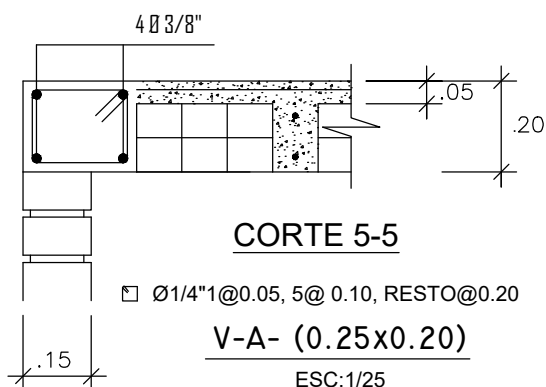
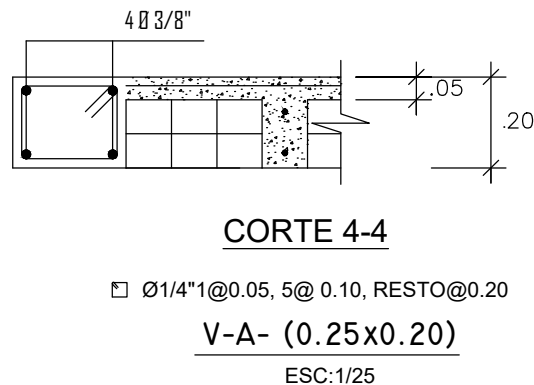
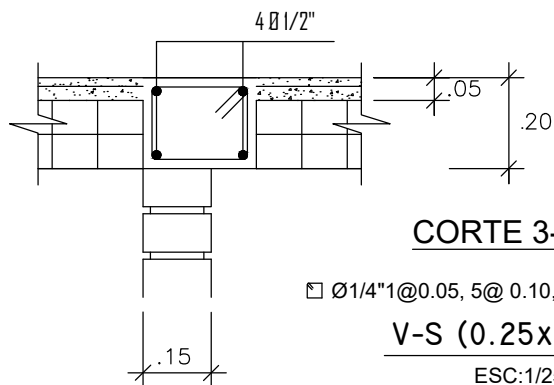
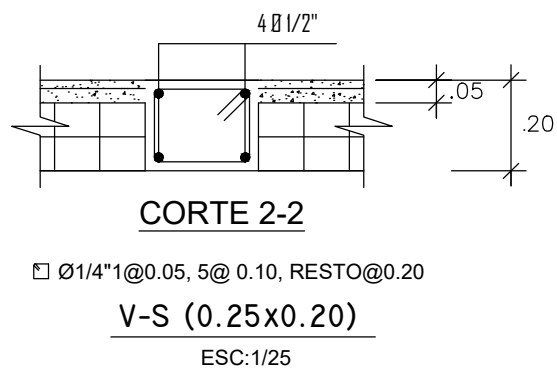
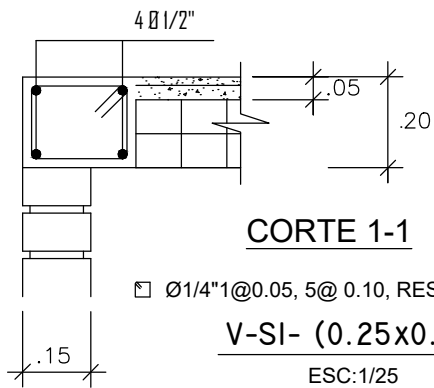
Fecha: Mayo - 2024


Lamina:

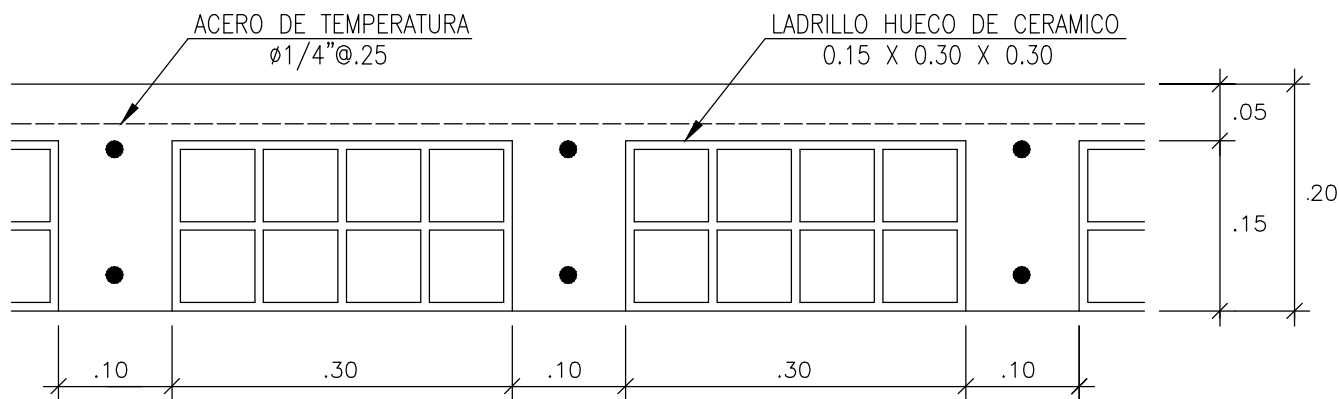
E-03



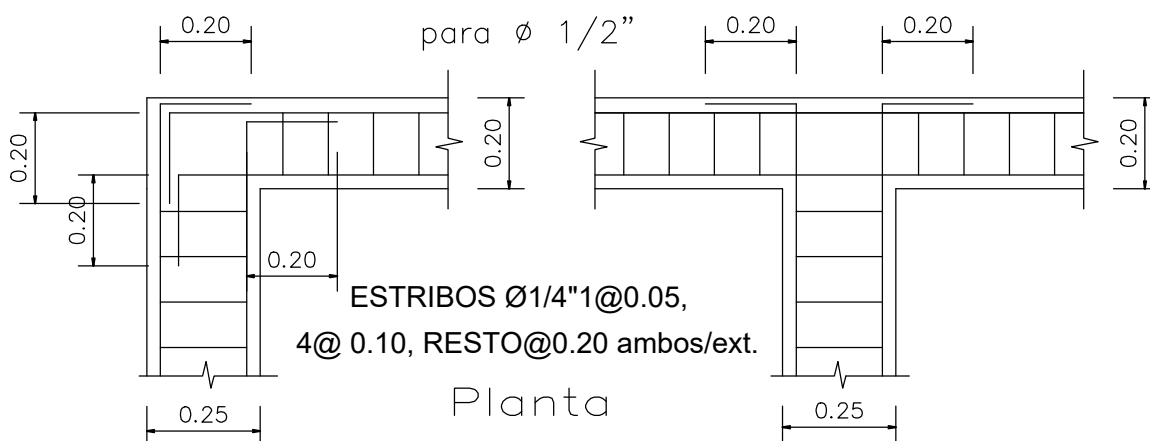




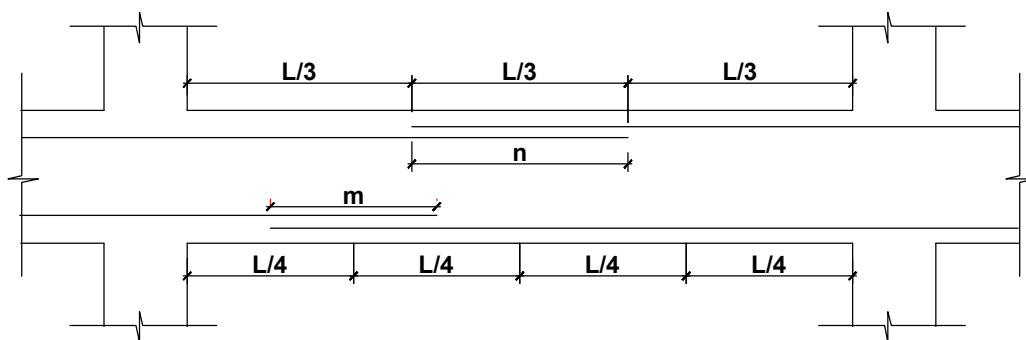
VIVIENDA DE INTERES SOCIAL (VIS)			
Propietario:			
Plano: ESTRUCTURAS-CORTES			
Ubicacion: ICA - ICA - ICA	Escala:	1/50	Lamina: E-04
	Dibujo:	L.G.B.	
	Fecha:	Mayo - 2024	



DETALLE DE ALIGERADO H=0.20  
ESCALA: 1/10



Planta  
DOBLADO TIPICO DE ARMADURA  
ESCALA: 1/25



EMPALMES TRASLAPADOS PARA VIGAS  
LOSAS Y ALIGERADOS  
ESCALA: S/E

EMPALME ARMADURA HORIZONTAL

$\phi$	m	n	Cuando son varillas de diferente diametro se tomara el valor mayor.
3/8"	.40	.55	No empalmar mas del 50% del area total en una misma seccion.
1/2"	.40	.60	
5/8"	.50	.65	

VIVIENDA DE INTERES SOCIAL (VIS)

Propietario:

Plano: ARQUITECTURA - DETALLES.

Ubicacion: ICA - ICA - ICA

Escala: 1/50

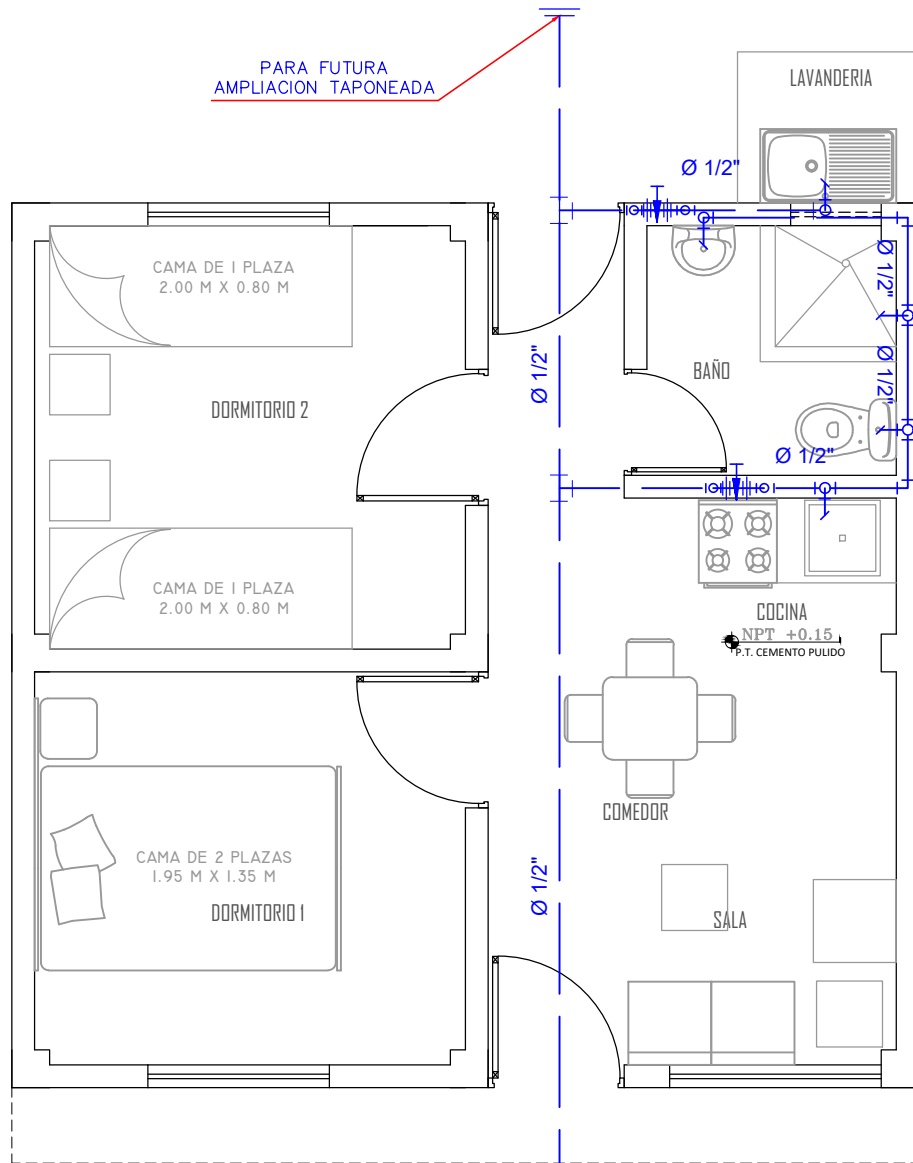
Dibujo: L. G. B.

Fecha: Mayo - 2024

Lamina:

E-05

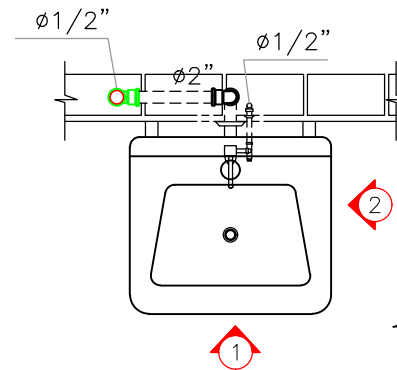




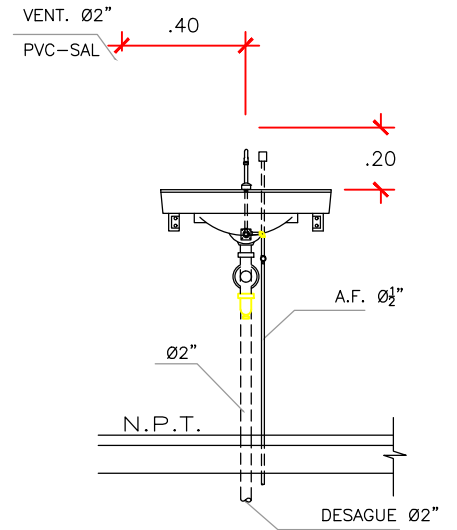
PARA FUTURA  
AMPLIACION TAPONEADA

CAJA DE MEDIDOR  
INGRESO DE AGUA

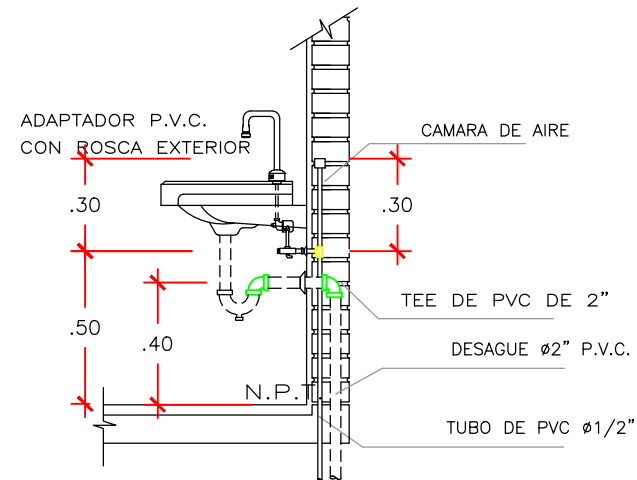
**INST. SANITARIAS - AGUA**  
ESC. 1/50



**PLANTA**  
ESC 1/20  
**LAVADERO DE ASEO**



**ELEVACION 1**



**ELEVACION 2**  
ESC S/E

**VIVIENDA DE INTERES SOCIAL (VIS)**

Propietario:

Plano: **INSTALACIONES SANITARIAS**

Ubicacion: ICA - ICA - ICA

Escala: 1/50

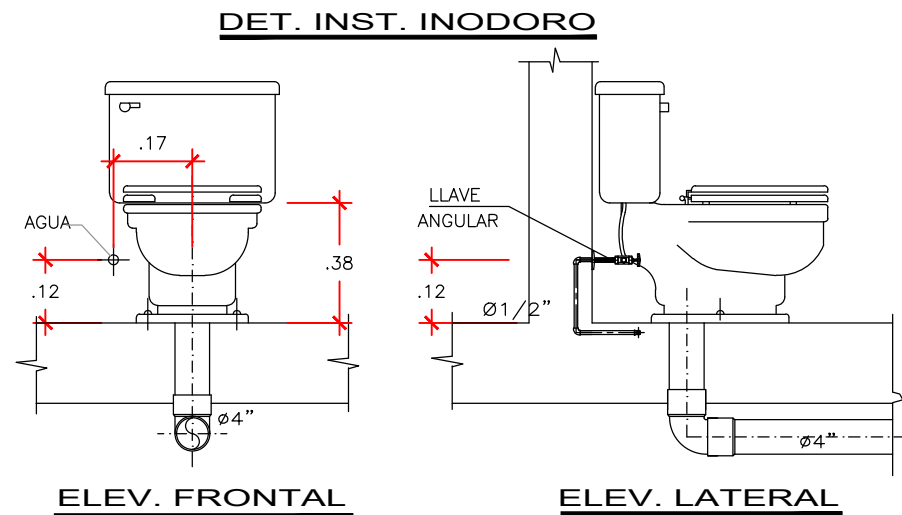
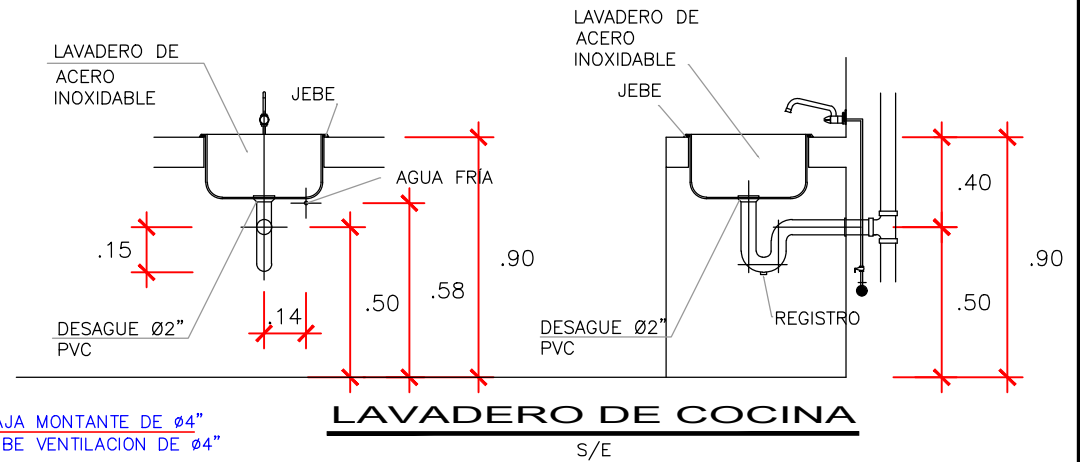
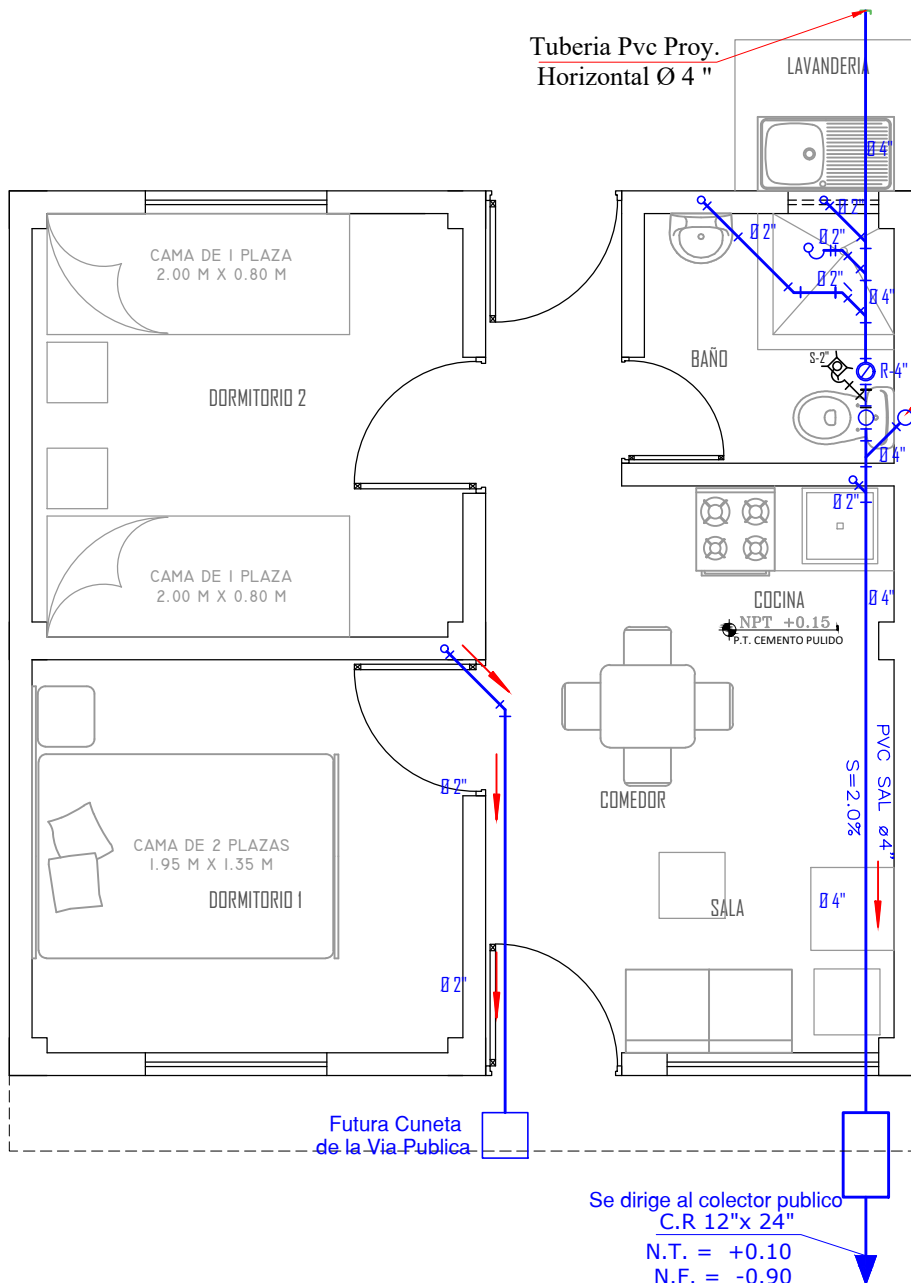
Dibujo: L.G.B.

Fecha: Mayo - 2024



Lamina:

**IS-01**



INST. SANITARIAS - DESAGUE  
ESC. 1/50

VIVIENDA DE INTERES SOCIAL (VIS)

Propietario:

Plano:  
INSTALACIONES SANITARIAS

Ubicacion: ICA - ICA - ICA

Escala: 1/50

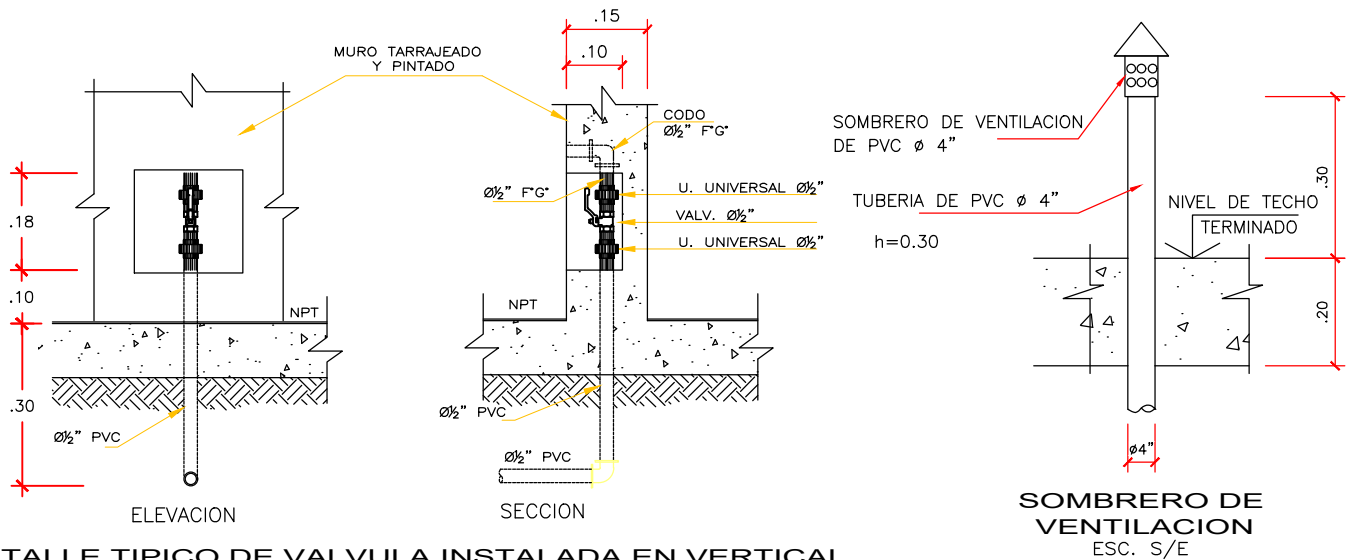
Dibujo: L.G.B.

Fecha: Mayo - 2024



Lamina:

IS-02



### LEYENDA AGUA

SIMBOLOGIA	DESCRIPCION
	MEDIDOR DE AGUA
	TUBERIA DE AGUA FRIA PVC SAP
	CODO DE 90°
	CODO DE 45°
	CODO DE 90° SUBE
	CODO DE 90° BAJA
	TEE
	TEE RECTA CON SUBIDA
	TEE RECTA CON BAJADA
	UNION UNIVERSAL
	VALVULA DE COMPUERTA
	REDUCTOR

### LEYENDA DESAGUE

SIMBOLOGIA	DESCRIPCION
	TUBERIA DE DESAGUE PVC SAL
	TUBERIA DE VENTILACION
	CODO DE 45°
	CODO DE 90°
	TEE RECTA
	TEE SANITARIA
	"Y" SANITARIA SIMPLE
	"Y" SANITARIA DOBLE
	TRAMPA "P"
	CAJA DE REGISTRO
	REGISTRO ROSCADO DE BRONCE
	SUMIDERO

### ESPECIFICACIONES TECNICAS

- LAS TUBERIAS DE AGUA FRIA SERAN DE PVC SAP PARA FLUIDO A PRESION CLASE 10 Kg/cm<sup>2</sup>
- LAS SALIDAS PARA LOS APARATOS SANITARIOS SERAN DE FIERRO GALVANIZADO DE Ø1/2".
- LAS VALVULAS DE INTERRUPCION TENDRAN DOS UNIONES UNIVERSALES E IRAN EN NICHOS EN LA PARED CON MARCO Y TAPA.
- LAS TUBERIAS DE DESAGUE SERAN DE PVC SAL MEDIA PRESION
- LAS TUBERIAS DE VENTILACION SERAN DE PVC SAL MEDIA PRESION
- LA VENTILACION TERMINARA EN SOMBRERO DE VENTILACION A + .30 S.N.T.
- LAS TUBERIAS DE DESAGUE DE 4" Y MAYORES TENDRAN UNA PENDIENTE MINIMA DE 2%
- LAS TUBERIAS DE VENTILACION TENDRAN UNA PENDIENTE MINIMA DE 2%.
- ANTES DE PONERSE EN SERVICIO EL SISTEMA, LAS TUBERIAS DEBEN SER PROBADAS DE ACUERDO AL REGLAMENTO NACIONAL DE EDIFICACIONES

### VIVIENDA DE INTERES SOCIAL (VIS)

Propietario:

Plano: **INSTALACIONES SANITARIAS**

Ubicacion: ICA - ICA - ICA

Escala: 1/50

Dibujo: L.G.B.

Fecha: Mayo - 2024



Lamina:

**S-03**



DORMITORIO 2



d

CAMA DE 1 PLAZA  
2.00 M X 0.80 M

Se

BAÑO



COCINA C1  
IPT +0.5  
CEMENTO PULI

COMEDOR

SALA

~~\$a2Sb~~

## Acometida

Sube circuito de alumbrado y tomacorrientes al 2º PISO

TG-01

FIERRO CORRUGADO  
 3/4"Ø

TEMPLADOR

CABLE TELEFONICO

N.T.T.

▷ S.T. - 25mmØ PVC-P

## FOCO AHORRADOR ESPIRAL

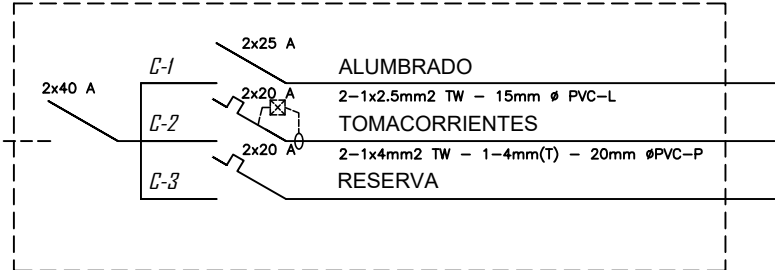
- 1 BOMBILLA AHORRADOR DE 42 W
- LUZ BLANCA

## DETALLE DE ACOMETIDA AEREA DE TELEFONOS Y TV.

S/E

DIAGRAMA UNIFILAR TG-01

*TABLEROS DE 6 PULG.*



## CALCULO DEL ALIMENTADOR E INTERRUPTOR TG-01

SE CONSIDERA  $4.000 \text{ W} \times 1.25 = 5.000 \text{ W}$

$$i = \frac{5.000 \text{ W}}{1 \times 220 \times 0.9} = 25.25 \text{ A}$$

INTERRUPTOR GENERAL : 2 x 40 A

### CALCULO DE CAIDA DE TENSION

$$\Delta = \frac{2 \times 25.25 \text{ A} \times 0.0175 \times 10.0 \text{ m}}{10 \text{ mm}^2} = 0.88 \text{ V}$$

$$0.88 \text{ V} < 5.5 \text{ V} \quad (2.5 \% \text{ de } 220 \text{ V})$$

ESC. 1/50

## INST. ELECTRICAS - RED DE ALUMBRADO

## VIVIENDA DE INTERES SOCIAL (VIS)

Propietario:

Plano:

## INSTALACIONES ELÉTRICAS

<b>Ubicacion:</b>	ICA - ICA - ICA
-------------------	-----------------

Escala:	1/50
---------	------

Dibujo: L.G.B.

Fecha: Mayo - 2024

Lamina:

IE-01



