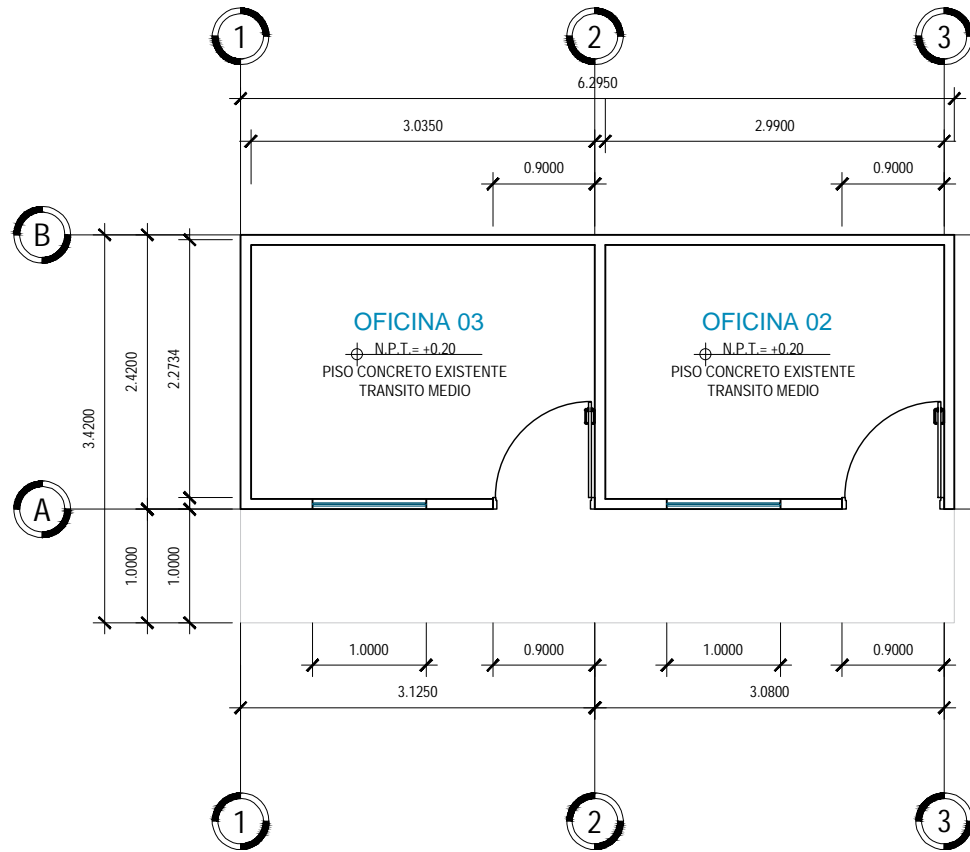


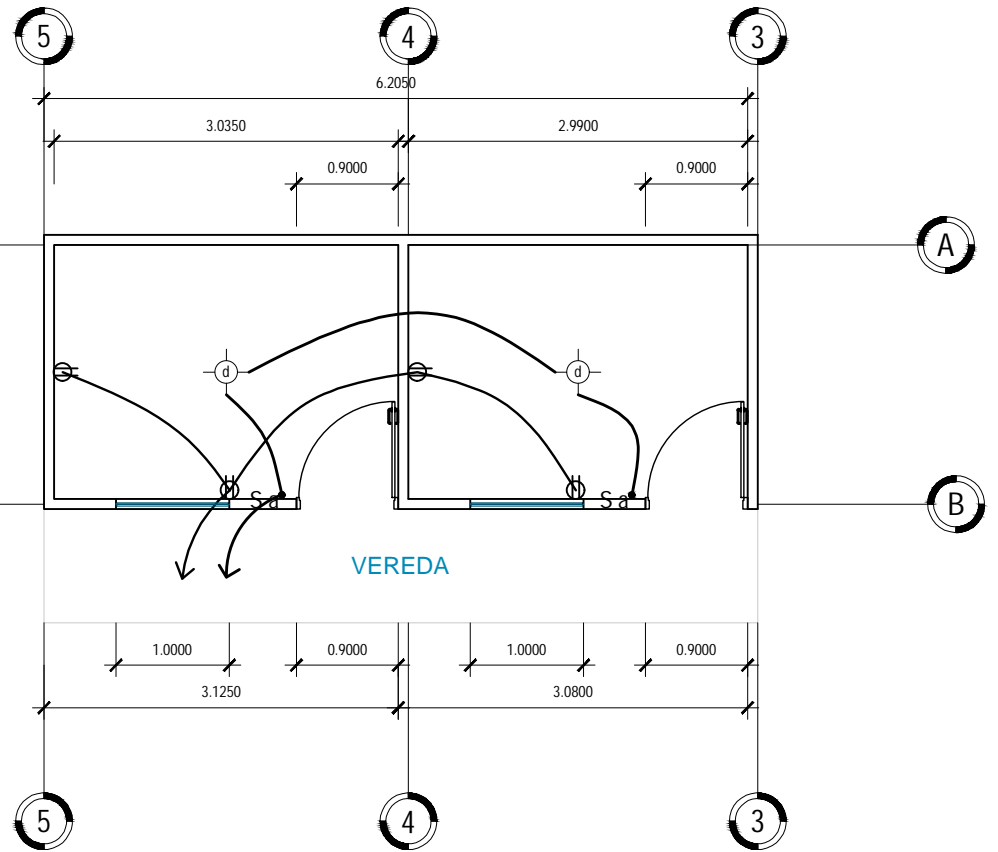
DETALLES DE PLANOS DE LAS OFICINAS ADYACENTE A LAS UPSS EMERGENCIA

HOSPITAL DE CONTINGENCIA ANTONIO LORENA



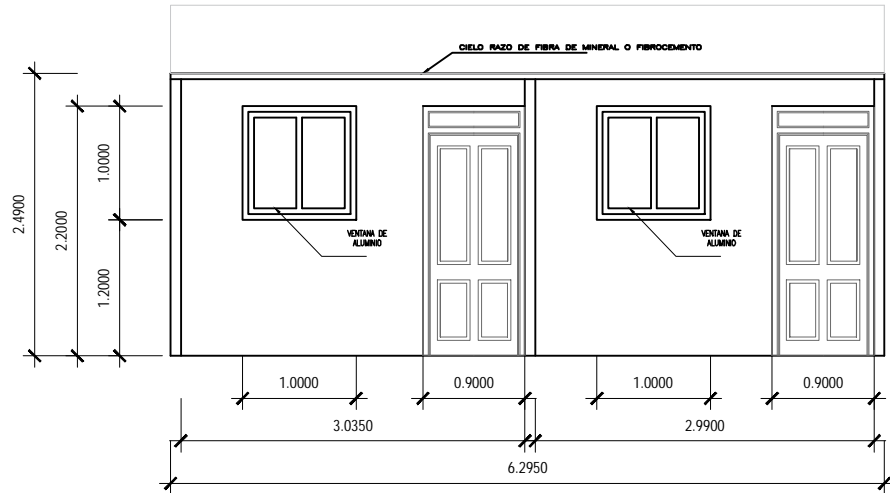
PLANTA: N.P.T. +1.20 m.

HOSPITAL DE CONTINGENCIA ANTONIO LORENA



DETALLE DE INSTALACIONES ELECTRICAS

HOSPITAL DE CONTINGENCIA ANTONIO LORENA



PESPECTIVA

HOSPITAL DE CONTINGENCIA ANTONIO LORENA

LEYENDA			
Símbolo	Descripción	Altura de Montaje	Caja
	Interruptor unipolar simple y doble en placa Metálica	1.40 m SNPT Borde Sup.	C. Rec. F*G*
	Artefacto de Iluminación LED Down Light Adosable en Cielo Raso, 15 W, 220 V, Luz Blanca, 1300 Lumen o Superior, IP44 IK02, Alta Eficiencia Energética	Techo	
	Tomacorriente universal doble, modelo leviton con toma de tierra, con placa metálica acero inoxidable	0.40 m SNPT	C. Rec. F*G
	Tubería PVC Pesado Eléctricas 20 mm Ø con 1-1x4.0 mm2 N-80 (F) + 1x4.0 mm2 N-80(N) + 1x4.0 mm2(T), Empotrado en Techo, Pared, Piso, salvo indicación, Circuito Tomacorrientes	Techo Pared Piso	
	Tubería PVC Pesado Eléctricas 20 mm Ø con 1-1x2.5 mm2 N-80 (F) + 1x2.5 mm2 N-80(N) + 1x2.5 mm2(T), Empotrado en Techo, Pared, Piso, salvo indicación, Circuito Alumbrado Interior	Techo Pared Piso	

PROYECTO:
MANTENIMIENTO DE INFRAESTRUCTURA
FÍSICA DE LA UPSS HEMODIÁLISIS DEL
HOSPITAL CONTINGENCIA ANTONIO LORENA
-CUSCO.

PROPIETARIO:

HOSPITAL ANTONIO LORENA

PLANO:

PLANTA Y CORTES
DE LAS OFICINAS
ADAYACENTES A LAS
UPSS DE EMERGENCIA

FIRMAS:

PROFESIONAL:

DIRECCIÓN:

ESCALA: INDICADA
FECHA: SET 2024
DIBUJO:

LAMINA:

A-02