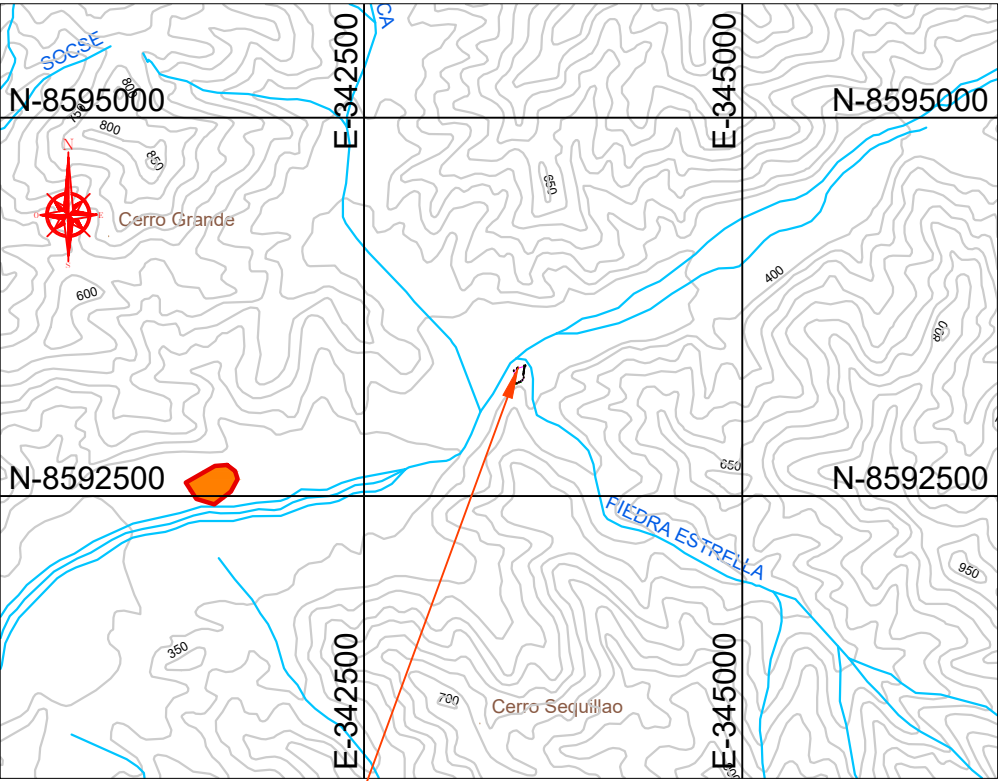
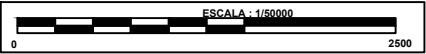


LEYENDA	
	PERIMETRO DEL AREA DEL PE
	VERTICES
	DISTANCIA



PLANO DE UBICACION



CUADRO DE COORDENADAS						
LADO		ÁNGULO INTERNO	RUMBO	DISTANCIA	COORDENADAS	
EST	PV				ESTE	NORTE
A	B	164°0'7"	N 71°59'36" E	42.579	343516.0420	8593342.2230
B	C	174°58'57"	N 77°0'40" E	10.320	343556.5360	8593355.3860
C	D	44°14'36"	S 32°46'4" W	2.753	343566.5920	8593357.7050
D	E	189°19'41"	S 23°26'22" W	11.117	343565.1020	8593355.3900
E	F	187°7'57"	S 16°18'25" W	4.386	343560.6800	8593345.1910
F	G	182°41'53"	S 13°36'32" W	4.661	343559.4490	8593340.9820
G	H	182°11'13"	S 11°25'29" W	4.747	343558.3520	8593336.4520
H	I	183°52'23"	S 7°33'6" W	4.837	343557.4120	8593331.7990
I	J	181°26'31"	S 6°6'35" W	4.306	343556.7760	8593327.0030
J	K	178°59'18"	S 7°7'17" W	4.699	343556.3180	8593322.7220
K	L	180°10'54"	S 6°56'23" W	4.097	343555.7350	8593318.0590
L	M	178°43'54"	S 8°12'30" W	4.165	343555.2400	8593313.9920
M	N	178°49'13"	S 9°23'17" W	4.235	343554.6460	8593309.8700
N	O	177°6'37"	S 12°16'40" W	3.337	343553.9550	8593305.6920
O	P	192°16'40"	S	5.401	343553.2450	8593302.4310
P	Q	185°6'18"	S 5°6'18" E	Cl=17.906	343553.2450	8593297.0300
Curva Circular		-	Lc=17.909	R=298.634	343851.3580	8593314.6720
Q	R	146°55'7"	S 27°58'35" W	18.073	343554.8390	8593279.1940
R	S	159°56'11"	S 48°2'34" W	Cl=15.230	343546.3610	8593263.2330
Curva Circular		-	Lc=15.290	R=49.490	343508.0040	8593294.5070
S	T	166°23'51"	S 61°38'44" W	12.837	343535.0350	8593253.0510
T	U	173°41'28"	S 67°57'15" W	Cl=14.712	343523.7380	8593246.9540
Curva Circular		-	Lc=14.837	R=32.896	343504.8850	8593273.9120
U	V	159°1'49"	S 88°55'27" W	10.749	343510.1020	8593241.4320
V	W	89°42'8"	N 0°46'41" W	29.985	343499.3550	8593241.2300
W	X	180°0'0"	N 0°46'41" W	18.286	343498.9470	8593271.2130
X	Y	192°55'56"	N 13°42'37" W	7.472	343498.6990	8593289.4970
Y	Z	180°0'0"	N 13°42'37" W	28.790	343496.9280	8593296.7560
Z	AA	110°17'40"	N 55°59'43" E	25.113	343490.1050	8593324.7250
AA	A	180°0'0"	N 55°59'43" E	6.175	343510.9230	8593338.7700
Perímetro = 321.157m					Área = 5,543.338m²	

INFORME FINAL DEL PROYECTO DE EVALUACION ARQUEOLÓGICA DE LA OBRA “REHABILITACIÓN PUEBLO SAN LUCAS Y ACCESOS”, QUE CONFORMA EL PROYECTO “REHABILITACIÓN DE PUEBLOS PAQUETE 09” /OBRA 2: LA LIBERTAD 2 - LIMA), OBRA 2 (PUEBLO MELLIZO Y ACCESOS, PUEBLO TANA Y ACCESOS, PUEBLO QUISHPE Y ACCESOS Y PUEBLO SAN LUCAS Y ACCESOS).				
NOMBRE DEL PLANO : PLANO GEOREFERENCIADO DEL ÁMBITO DE INTERVENCIÓN				
DEPARTAMENTO: <b>Lima</b>	PROVINCIA : <b>Cañete</b>	DISTRITO : <b>Coayllo</b>		<b>N° DE PLANO</b>  <b>PI-01</b>
DATUM: <small>World Geodesic System</small> <b>WGS 84</b>	SISTEMA DE PROYECCION CARTOGRAFICA <small>Universal Transverse Mercator</small> <b>UTM</b>	ZONA <b>18 SUR</b>	CUADRICULA UTM: <b>L</b>	
ESCALA: <b>1:750</b>	CARTA NACIONAL: <b>26k- LUNAHUANÁ</b>	FECHA: <b>Oct.2022</b>	DIBUJO: <b>M.P</b>	