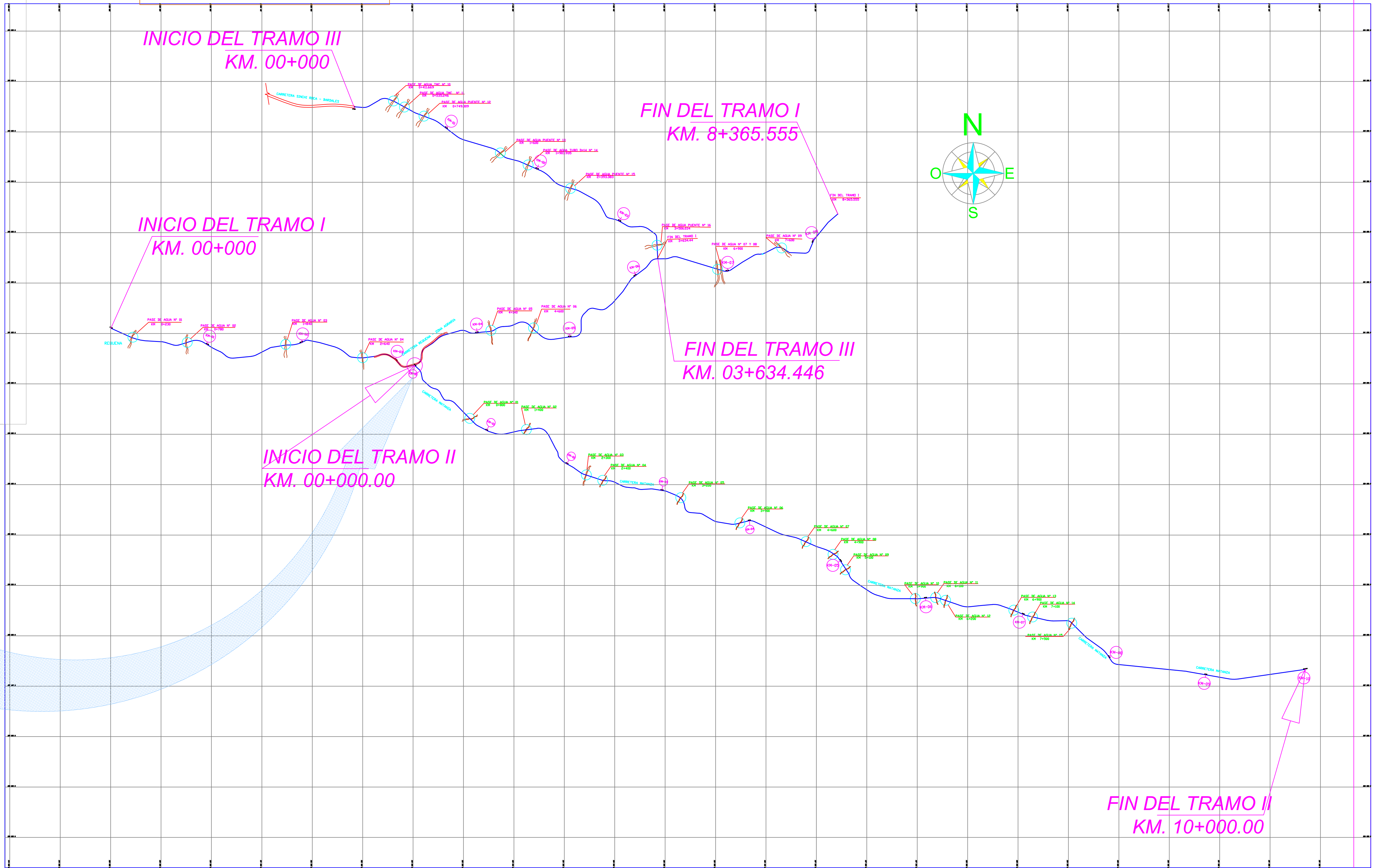
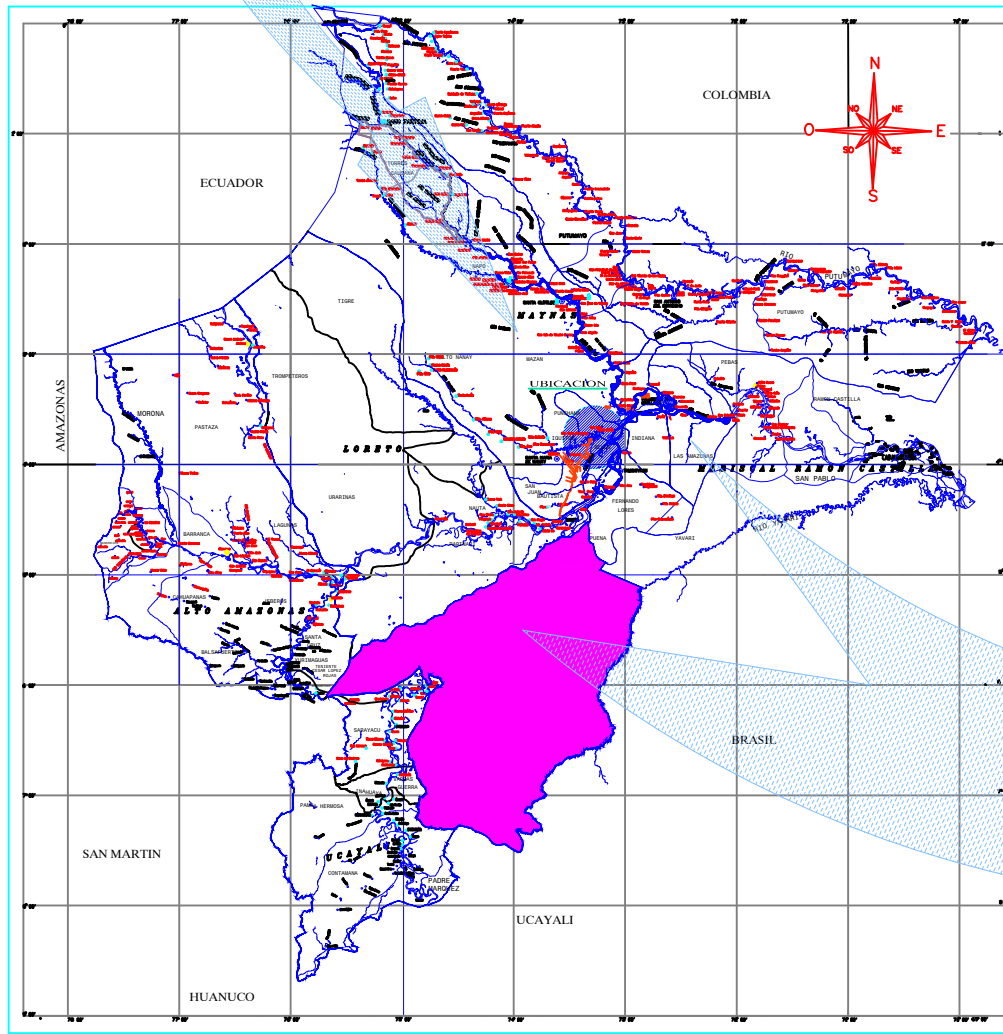
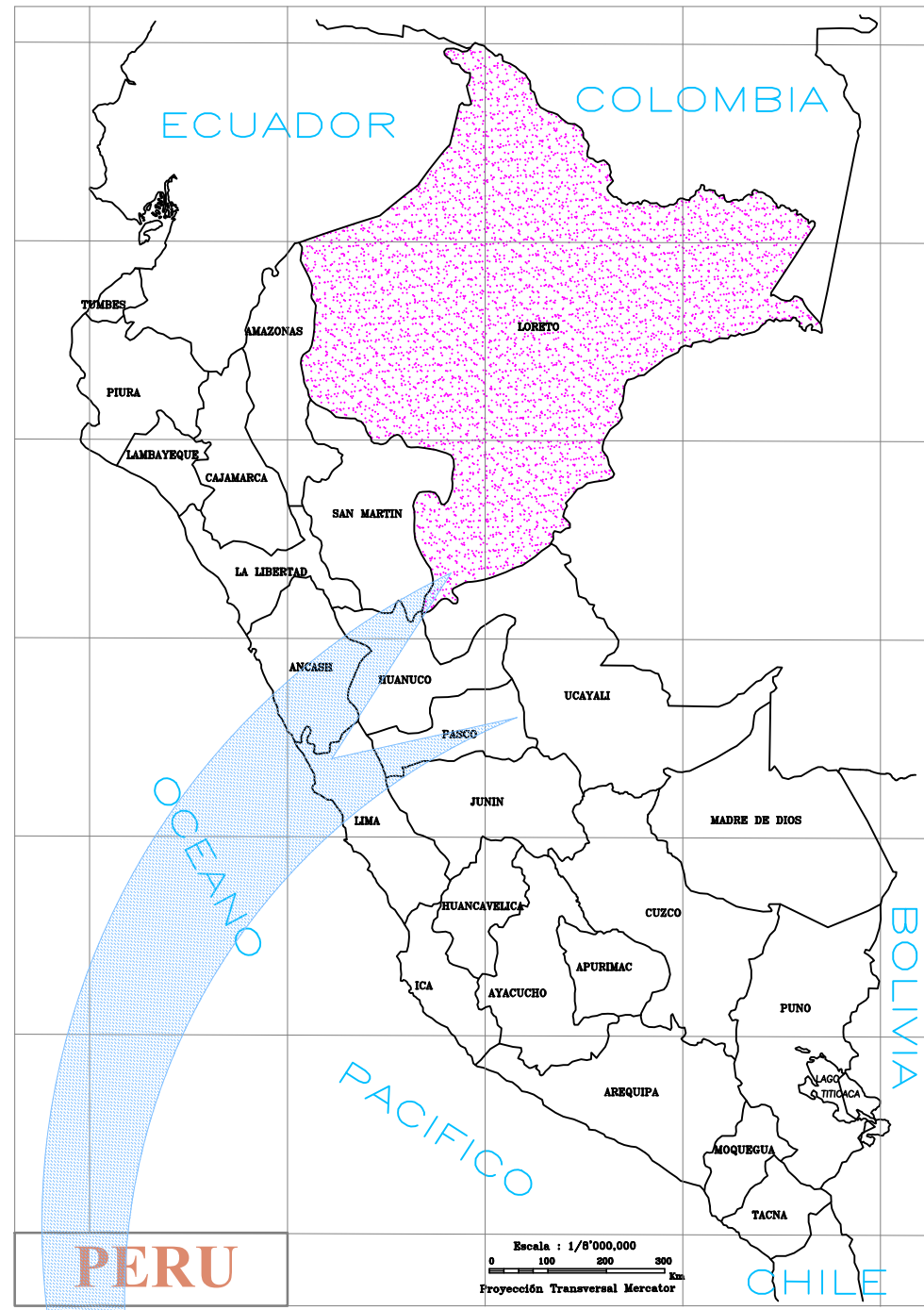


LEYENDA

CARRETERA RUTA SINCHI ROCA-BARDALES	
PASE DE AGUA PUENTE	
PASE DE AGUA QUEBRADA	
LIMITE PROVINCIAL	
LIMITE DEPARTAMENTAL	
CAMINO VECINAL PARA MANTENIMIENTO	



MUNICIPALIDAD
PROVINCIAL DE REQUENA

Fecha:
FEBRERO DEL 2024
Escala:
Indicada

SUB GERENCIA DE
ESTUDIOS Y OBRAS

Ubicacion:
REQUENA - ZONA AGRICOLA
Distrito:
REQUENA

Provincia:
REQUENA
Region:
LORETO

Servicio:
"MANTENIMIENTO RUTINARIO DEL CAMINO VECINAL
TRAMO REQUENA - ZONA AGRICOLA, EMP. 03+300 (RUTA
REQUENA - JENARO HERRERA) MATANZA, EMP. 06 + 280 (RUTA
REQUENA - JENARO HERRERA) - SINCHI ROCA - 2025 DEL
DISTRITO DE REQUENA - PROVINCIA DE REQUENA -
REGION LORETO.

Plano:
PLANO UBICACION
REQUENA - ZONA AGRICOLA
TRAMO I - 0+000 A 8+365.555
TRAMO II - 0+000 A 10+000
TRAMO III - 0+000 A 3+634.446
AÑO 2024

Lamina:
PU-01