

LIMA, 25 de SEPTIEMBRE del 2024

CARTA N° 029 2024-RACEDU

SEÑORES : PROGRAMA EDUCACION BASICA PARA TODOS UE
026

Referencia: O/S 8219 2024

Presente. -

De mi consideración:

Mediante la presente hago llegar Mis saludos y a la vez hacerle entrega del Informe Técnico de la evaluación de las muestras de los postores participantes, a fin de verificar su cumplimiento según las Especificaciones Técnicas del proceso "ADQUISICION DE KIT DE UNIFORMES PARA LOS ESTUDIANTES DE LOS COLEGIOS DE ALTO RENDIMIENTO - DOTACION 2025".

Sin más que comunicarles quedamos de Uds. Agradecidos por su confianza y la espera de atenderlos ante cualquier inquietud

Atentamente



ROBERTO ANTONIO
CENZANO DURÁN
ING. TEXTIL
PERITO TEXTIL COLEGIADO
CIP N° 38252

INFORME: N° 028 2024-RACEDU

A: PROGRAMA EDUCACION BASICA PARA TOOS UE26

DE: ING. ROBERTO ANTONIO CENZANO DURAN
Perito textil

FECHA: 25/09/2024

ASUNTO: Resultado de Revisión y evaluación de Muestras presentadas por los postores al procedimiento de selección. “ADQUISICION DE KIT DE UNIFORMES PARA LOS ESTUDIANTES DE LOS COLEGIOS DE ALTO RENDIMIENTO - DOTACION 2025”.

I. PROCEDIMIENTO


1. Las muestras entregadas por parte del comité debidamente codificadas
2. Las muestras presentadas por cada postor se revisarán las cantidades solicitadas
3. Las prendas presentadas solo revisaran una prenda, por cada prenda diferente presentada por los postores
4. Revisar las telas de las prendas, si están de acuerdo a las especificaciones técnicas

Según metodología indicada en las bases

5. Revisar la confección de las prendas, si están de acuerdo a las especificaciones técnicas según metodología indicada en las bases
6. Verificar medidas, acabados, detalles de simetría y armonía de sus partes, costuras, ensanches y formas, siendo necesario para ello desarmar parcialmente la prenda o según la necesidad y especialidad
7. Se utiliza la metodología indicada en las bases que se anexa en el presente Informe.

II CANTIDADES DE PRENDAS SOLICITADAS

ITEM PAQUETE	DESCRIPCION DEL BIEN	MUESTRA	CANTIDAD DE MUESTRAS
01	POLO DE DEPORTE	POLO DE DEPORTE	02
	BUZO Y SHORT	CASACA	02
		PANTALON	02
		SHORT	02
	GORRO DEPORTIVO	GORRA CON VISERA	02
	CASACA GRUESA PARA EL FRIO	CASACA GRUESA PARA EL FRIO	02


ROBERTO ANTONIO
CENZANO DURAN
ING. TEXTIL
PERITO TEXTIL COLEGIADO
CIP N° 38252

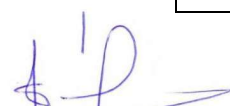
III. RESUMEN DEL INFORME DE LA EVALUACION DE MUESTRAS PARA EL PROCESO ADJUDICACION SIMPLIFICADA -HOMOLOGACION N° 001-2024-MINEDU/UE026- “ADQUISICION DE KIT DE UNIFORMES PARA LOS ESTUDIANTES DE LOS COLEGIOS DE ALTO RENDIMIENTO - DOTACION 2025”.

ITEM	POSTOR	EVALUACION	RESULTADO
01	ADM001	CON OBSERVACIONES	NO CUMPLE
02	ADM002	SIN OBSERVACIONES	CUMPLE

IV. EVALUACION DE MUESTRAS PARA EL PROCESO ADJUDICACION SIMPLIFICADA -HOMOLOGACION N° 001-2024-MINEDU/UE026- “ADQUISICION DE KIT DE UNIFORMES PARA LOS ESTUDIANTES DE LOS COLEGIOS DE ALTO RENDIMIENTO - DOTACION 2025”.

4.1 POLO DE DEPORTE

N°	CARACTERISTICAS	ESPECIFICACIONES	POSTORES	
			ADM001	ADM002
TELA PRINCIPAL				
1	Tipo de tejido	Punto	Sin Observación	Sin Observación
2	Ligamento	Jersey	Sin Observación	Sin Observación
3	Titulo	20/1 Ne +/- 2 Ne	Sin Observación	Sin Observación
4	Composición	100 %algodón peinado	Sin Observación	Sin Observación
5	Gramaje	190 gr/m2 +/- 5%	Sin Observación	Sin Observación
6	Color	Blanco	Sin Observación	Sin Observación
7	Acabado	Siliconado y suavizado	Sin Observación	Sin Observación
8	Solidez del Color a luz (20 AFU)	3.5 mínimo	No se realizó, esta prueba corresponde en la etapa de conformidad	No se realizó, esta prueba corresponde en la etapa


 ROBERTO ANTONIO
 CENZANO DURÁN
 ING. TEXTIL
 PERITO TEXTIL COLEGIADO
 CIP N° 38252

				de conformidad
9	Estabilidad dimensional (largo y ancho)	+/- 5%	No se realizó, esta prueba corresponde en la etapa de conformidad	No se realizó, esta prueba corresponde en la etapa de conformidad
10	Resistencia al Pilling	3.5 mínimo	No se realizó, esta prueba corresponde en la etapa de conformidad	No se realizó, esta prueba corresponde en la etapa de conformidad
INSUMOS				
Tela de Cuello				
11	Tipo de tejido	Rib 1x 1	Sin Observación	Sin Observación
12	Composición	97% algodón peinado y 3% spandex	Sin Observación	Sin Observación
13	Gramaje	280 g/m2 min	Sin Observación	Sin observación
14	Titulo	20/1 Ne, Spandex 40 de	Sin Observación	Sin observación
15	Color	Al tono de la prenda	Sin Observación	Sin Observación
16	Acabado	Suavizado	Sin Observación	Sin Observación
Hilo de costura				
17	Composición	100% poliéster spun	Sin Observación	Sin Observación
18	Color	blanco	Sin Observación	Sin Observación
19	Titulo	40/2 ne	Sin Observación	Sin Observación
Etiqueta de marca				
20	Material	100% poliester satinado	Sin Observación	Sin Observación
21	Color	blanco	Sin Observación	Sin Observación
22	Color letra	SIN LETRA	Sin Observación	Sin Observación
23	Ancho	4cm máximo	Sin Observación	Sin Observación
24	Largo	7cm máximo	Sin Observación	Sin Observación
25	Tipo de Arte	Ninguno (por muestra)	Sin Observación	Sin Observación

Etiqueta de talla				
26	Material	100% poliéster	Sin Observación	Sin Observación
27	ancho	1cm +/- 0.2CM	Sin Observación	Sin Observación
28	Largo	3cm +/-0.5CM	Sin Observación	Sin Observación
29	Tipo de Arte	Bordado	Sin Observación	Sin Observación
Etiqueta de composición, instrucciones de cuidado, otros				
30	Material	100% poliéster o 100% poliamida	Sin Observación	Sin Observación
31	Ancho	2.5cm +/-0.5cm	Sin Observación	Sin Observación
32	largo	6cm +/-0.5cm	Sin Observación	Sin Observación
33	Tipo	Impreso	Sin Observación	Sin Observación

N°	CARACTERISTICAS	ESPECIFICACIONES	POSTORES	
			ADM001	ADM 002
CONFECCION				
Cuello				
34	Unión de cuello	Costura recta	Sin Observación	Sin Observación
35	Margen de costura	3/8"	Sin Observación	Sin Observación
36	Regulación de puntadas por pulgada	1 6 ppp+/- 1ppp	Sin Observación	Sin Observación
Unión de Hombros				
37	Unión de hombros	Remalle	Sin Observación	Sin Observación
38	Margen de costura	3/16"	Sin Observación	Sin Observación
Pegado de cuellos				
39	Pegado de cuello	Remalle	Sin Observación	Sin Observación
40	Margen de costura	3/16"	Sin Observación	Sin Observación
41	Fijado de etiquetas de marca y talla	Costura recta	Sin Observación	Sin Observación
42	Ubicación de fijado de Etiquetas de marca y talla	Centrado en escote de espalda	Sin Observación	Sin Observación
43	Asentado de cuello en todo el contorno	Recubierto de 2 agujas	Sin Observación	Sin Observación
44	Ancho de costura de recubierto	¼"	Sin Observación	Sin Observación
Tapete de hombro a hombro				

45	Tapete de hombro a hombro	De la misma tela	Sin Observación	Sin Observación
46	Separación entre agujas	¼"	Sin Observación	Sin Observación
Mangas				
47	Basta de manga	Recubierto de 2 agujas	Sin Observación	Sin Observación
48	Ancho de costura de recubierto	¼"	Sin Observación	Sin Observación
Cerrado de costado				
49	Cerrado de costados Insertado etiqueta de composición e instrucciones de cuidado en el lado izquierdo prenda puesta	Remalle mellicera	Sin Observación	Sin Observación
50	Margen de costura	¼"	Sin Observación	Sin Observación
51	Atraque de cerrado de costado de bocamanga hacia atrás	Costura recta	Sin Observación	Sin Observación
52	Margen de costura	1/8"	Sin Observación	Sin Observación
53	Alto de atraque	1"	Sin Observación	Sin Observación
Basta				
54	Basta faldón	Recubierto 2 agujas	Sin Observación	Sin Observación
55	Separación de agujas	¼"	Sin Observación	Sin Observación
56	Empalme costura de basta	1"	Sin Observación	Sin Observación
57	Regulación de puntadas por pulgadas en todas las operaciones a excepción en cerrado de cuello	12 ppp+/- 1ppp	Sin Observación	Sin Observación
Presentación de prenda terminada				
58	Presentación	Debe estar planchado o vaporizado libre de brillo u otro defecto que pueda afectar la apariencia y El uso	Sin Observación	Sin Observación
Emblema				
59	Emblema	Logo azul y amarillo	Sin Observación	Sin Observación
		Bordado con hilo color Amarillo		
		Las letras bordadas en color azul		
		Tamaño de emblema:6.5 De diámetro		
Envase primario				

60	Bolsa	Polietileno virgen de baja densidad	Sin Observación	Sin Observación
61	Espesor	0.044 mm mínimo	Sin Observación	Sin Observación
62	Cinta autoadhesiva	½" ancho	Sin Observación	Sin Observación

REVISION DE MEDIDAS

ITEM	DESCRIPCIÓN	MEDIDA EN TALLA "M"	TOLERANCIA +/- (cm)	POSTORES	
				ADM001	ADM 002
a	Largo total (Desde el punto más alto Del hombro)	73	1	Sin Observación	Sin Observación
b	Ancho de pecho (a 1" debajo de sisa)	50	1	Sin Observación	Sin Observación
c	Ancho de espalda de hombro a Hombro	48	1	NO CUMPLE 50.1 cm Medida	Sin Observación
d	Ancho de faldón	50	1	Sin Observación	Sin Observación
e	Medida de sisa recta	24	1	Sin Observación	Sin Observación
f	Caída de escote delantero	7	0.5	Sin Observación	Sin Observación
g	Caída de escote espalda	2	0.2	Sin Observación	Sin Observación
h	Largo de manga	19	0.5	Sin Observación	Sin Observación
i	Ancho de bocamanga	18	0.5	Sin Observación	Sin Observación
j	Alto de basta de manga	2.5	0.2	Sin Observación	Sin Observación
k	Alto de cuello	2.5	0.2	Sin Observación	Sin Observación
l	Ancho de escote de cuello	14	1	Sin Observación	Sin Observación
m	Alto de tapete	1.2	0.2	Sin Observación	Sin Observación
n	Alto de basta faldón	2.5	0.2	Sin Observación	Sin Observación
o	Ubicación de etiqueta	10	0.5	Sin Observación	Sin Observación

4.2 CASACA BUZO

N°	CARACTERISTICAS	ESPECIFICACIONES	POSTORES	
			ADM001	ADM 002
TELA PRINCIPAL				
1	Tipo de tejido	Punto	Sin Observación	Sin Observación
2	Ligamento	Interlock	Sin Observación	Sin Observación
3	Composición	(75% algodón y 25 % poliester) +/-5%	Sin Observación	Sin Observación
4	Gramaje	220 g/m2 min.	Sin Observación	Sin Observación
5	Color	Blanco desde el cuello hasta medio pecho y mangas	Sin Observación	Sin Observación
		Azul marino del medio pecho hacia abajo, e interior de las mangas	Sin Observación	Sin Observación
		Ribete en rojo y amarillo en corte de pecho y corte lateral de mangas, en sesgo tubular.	Sin Observación	Sin Observación
6	Teñido	Disperso/Reactivo	Sin Observación	Sin Observación
7	Acabado	Suavizado	Sin Observación	Sin Observación
8	Solidez del color			
8.1	A luz (20 AFU)	4 mínimo	No se realizó, esta prueba corresponde en la etapa de conformidad	No se realizó, esta prueba corresponde en la etapa de conformidad
8.2	Al lavado domestico	Cambio de color :4 mínimo Transferencia de color : 4 mínimo	No se realizó, esta prueba corresponde en la etapa de conformidad	No se realizó, esta prueba corresponde en la etapa de conformidad
8.3	Al frote seco	4 mínimo	No se realizó, esta prueba corresponde en la	No se realizó, esta prueba

			etapa de conformidad	corresponde en la etapa de conformidad
8.4	Al frote húmedo	3 mínimo	No se realizó, esta prueba corresponde en la etapa de conformidad	No se realizó, esta prueba corresponde en la etapa de conformidad
9	Resistencia al Pilling	3.5mínimo	No se realizó, esta prueba corresponde en la etapa de conformidad	No se realizó, esta prueba corresponde en la etapa de conformidad
10	Estabilidad dimensional (largo y ancho)	+/- 3%	No se realizó, esta prueba corresponde en la etapa de conformidad	No se realizó, esta prueba corresponde en la etapa de conformidad

INSUMOS

Ribetes (En corte de pecho y corte lateral de mangas, en sesgo tubular)

11	Material	De la misma tela de cuerpo	Sin Observación	Sin Observación
12	Color de franjas	Ribete en rojo y amarillo en corte de pecho y corte lateral de mangas, en sesgo tubular.	Sin Observación	Sin Observación
13	Ancho de acabado	1.1 cm	Sin Observación	Sin Observación

Puños

14	Tipo de tejido	De la misma tela del cuerpo	Sin Observación	Sin Observación
15	Color	azul	Sin Observación	Sin Observación
16	Alto de puño	6 cm	Sin Observación	Sin Observación

Cierre desmontable

17	Tipo	tractor	Sin Observación	Sin Observación
18	Composición			
18.1	Cremallera	100% poliamida o 100% poliéster	Sin Observación	Sin Observación
18.2	cinta	100% poliéster	Sin Observación	Sin Observación
19	Color	Azul	Sin	Sin

			Observación	Observación
20	Largo de Cierre	68 cm	Sin Observación	Sin Observación
Cierre para bolsillos				
21	Tipo	Espiral diente fino	Sin Observación	Sin Observación
22	Composición			
22.1	Cremallera	100% poliamida o 100% poliéster	Sin Observación	Sin Observación
22.2	cinta	100% poliéster	Sin Observación	Sin Observación
23	Color	Azul	Sin Observación	Sin Observación
24	Largo de cierre	15.5cm	Sin Observación	Sin Observación
Bolsa de bolsillo (2 piezas por cada bolsillo)				
25	Material de bolsa	De la misma tela del cuerpo	Sin Observación	Sin Observación
26	Color	Del mismo tono del cuerpo	Sin Observación	Sin Observación
Etiqueta de marca				
27	Material	100% poliéster satinado	Sin Observación	Sin Observación
28	Color	blanco	Sin Observación	Sin Observación
29	Color de letra	Sin letra		
30	Ancho	4cm máximo	Sin Observación	Sin Observación
31	Largo	7cm máximo	Sin Observación	Sin Observación
32	Tipo de arte	Ninguno (por muestra)	Sin Observación	Sin Observación
Etiqueta de talla				
33	Material	100% poliéster	Sin Observación	Sin Observación
34	ancho	1cm +/- 0.2CM	Sin Observación	Sin Observación
35	largo	3cm +/-0.5CM	Sin Observación	Sin Observación
36	Tipo de arte	Bordada	Sin Observación	Sin Observación
Etiqueta de composición, instrucciones de cuidado, otros				
37	Material	100% poliéster o 100% poliamida	Sin Observación	Sin Observación
38	Ancho	2.5cm +/-0.5cm	Sin Observación	Sin Observación
39	largo	6cm +/-0.5cm	Sin Observación	Sin Observación
40	Tipo	Impreso	Sin Observación	Sin Observación

Hilo de costura				
41	material	100% poliéster spun	Sin Observación	Sin Observación
42	Color	Al tono de la tela	Sin Observación	Sin Observación
43	Título	40/2 Ne	Sin Observación	Sin Observación

N°	CARACTERISTICAS	ESPECIFICACIONES	POSTORES	
			ADM001	ADM 002
CONFECCION				
Cuello sport				
44	Tela superior de cuello	Fusionado con entretela	Sin Observación	Sin Observación
45	Unión de piezas de cuello	Costura recta	Sin Observación	Sin Observación
46	Margen de costura	3/8"	Sin Observación	Sin Observación
Partes de delantero (4 piezas)				
47	Unión de dos piezas de delanteros izquierda y derecha	Remalle con puntada de seguridad	Sin Observación	Sin Observación
48	Ancho de costura	3/8"	Sin Observación	Sin Observación
49	Pegado de ribetes (2) sobre costura de unión de piezas delanteras	Recubierto de 2 agujas	Sin Observación	Sin Observación
50	Vuelta de pecheras	Fusionado con entretelas	Sin Observación	Sin Observación
51	Vuelta (2) lado izquierdo y lado derecho de delanteros orillados	remalle	Sin Observación	Sin Observación
52	Margen de costura	3/16"	Sin Observación	Sin Observación
53	Embolsado de vuelta de pechera con cuello	Costura Recta	Sin Observación	Sin Observación
54	Margen de costura	5/8"	Sin Observación	Sin Observación
55	Pegado de cuello a cuerpo	Costura Recta	Sin Observación	Sin Observación
56	Margen de costura	5/8"	Sin Observación	Sin Observación
Bolsillos				
57	Cantidad de bolsillos inferior	2	Sin Observación	Sin Observación

58	Pegado de vistas de bolsillos a delanteros izquierdo y derecho	Costura recta	Sin Observación	Sin Observación
59	Margen de costura de pegado de vistas	3/8"	Sin Observación	Sin Observación
60	Pegado de cierre a bolsillos	Costura recta	Sin Observación	Sin Observación
61	Pegado de forro de bolsillo Y vista interior a delantero	Costura recta	Sin Observación	Sin Observación
62	Atraque de laterales	Costura recta	Sin Observación	Sin Observación
63	Pespuntos de vistas bolsillo	Costura recta	Sin Observación	Sin Observación
64	Margen de costura de pespuntos de vistas de bolsillo	1/16"	Sin Observación	Sin Observación
Partes Posteriores (2)				
65	Unión de piezas posteriores	Remalle de puntada de seguridad	Sin Observación	Sin Observación
66	Margen de costura	3/8"	Sin Observación	Sin Observación
67	Pegado de ribetes sobre costura de unión de piezas	Recubierto de 2 agujas	Sin Observación	Sin Observación
68	Margen de costura	¼"	Sin Observación	Sin Observación
69	Orillado de cogotera/parche	Remalle de 4 hilos	Sin Observación	Sin Observación
70	Margen de costura	3/16"	Sin Observación	Sin Observación
71	Pegado de etiqueta de marca y talla en cogotera/parche	Costura Recta	Sin Observación	Sin Observación
72	Ubicación de etiqueta marca y talla en cogotera/parche	Centrada en escote a lo ancho	Sin Observación	Sin Observación
73	Fijado de cogotera/parche En escote posterior	Costura recta	Sin Observación	Sin Observación
74	Margen de costura	3/16"	Sin Observación	Sin Observación
Puños				
75	Cerrado de puños	Costura Recta	Sin Observación	Sin Observación
76	Margen de costura	3/8"	Sin Observación	Sin Observación
77	Puntadas por pulgada	16 ppp +/- 1 ppp	Sin Observación	Sin Observación
Mangas				
78	Unir piezas de manga	Remalle con puntada de seguridad	Sin Observación	Sin Observación
79	Ancho de costura	3/8"	Sin Observación	Sin Observación

80	Pegado de ribetes (2) sobre costura de unión de piezas	Recubierto de 2 agujas	Sin Observación	Sin Observación
81	Margen de costura	¼"	Sin Observación	Sin Observación
82	Pegado puños a manga	Costura recta	Sin Observación	Sin Observación
83	Margen de costura	3/8"	Sin Observación	Sin Observación
84	Pespunte de puños	Costura recta	Sin Observación	Sin Observación
85	Margen de costura de pespuntos	¼"	Sin Observación	Sin Observación
86	Pegado de mangas	Remalle con puntada de seguridad	Sin Observación	Sin Observación
87	Margen de costura	3/8"	Sin Observación	Sin Observación
88	Pespunte de pegado de mangas	Con Costura recta	Sin Observación	Sin Observación
89	Margen de costura de pespunte	¼"	Sin Observación	Sin Observación
90	Puntada por pulgada	12 ppp +/- 1 ppp	Sin Observación	Sin Observación

Cerrado de costado

91	Fijado de etiqueta de composición e instrucciones de cuidado en cerrado de costado lado izquierdo prenda puesta	Costura recta	Sin Observación	Sin Observación
92	Cerrado de costados	Remalle con puntada de seguridad	Sin Observación	Sin Observación
93	Margen de costura	3/8"	Sin Observación	Sin Observación

Pretina

94	Cerrado de pretina	Costura recta	Sin Observación	Sin Observación
95	Margen de costura	3/8"	Sin Observación	Sin Observación
96	Puntadas por pulgada	16 ppp +/- 1 ppp	Sin Observación	Sin Observación
97	Pegado de pretina a cuerpo	Remalle	Sin Observación	Sin Observación
98	Ancho de costura	3/16"	Sin Observación	Sin Observación
99	Pespunte de pegado de pretina	Recubierto 2 agujas	Sin Observación	Sin Observación
100	Ancho de costura	¼"	Sin Observación	Sin Observación

Pegado de cierre

101	Pegado de cierre y vueltas a delantero	Costura recta	Sin Observación	Sin Observación
102	Margen de costura	3/8"	Sin Observación	Sin Observación
103	Pespunte de pegado de cierre y cuello	Costura recta	Sin Observación	Sin Observación
104	Margen de costura	¼"	Sin Observación	Sin Observación
105	Puntada por pulgada para costuras en costura recta y remalle	12 ppp +/-1ppp	Sin Observación	Sin Observación
Presentación de prenda terminada				
106	Presentación	Debe estar planchado o vaporizado libre de brillo u otro defecto que pueda afectar la apariencia y El uso	Sin Observación	Sin Observación
Emblema				
107	Emblema	Logo azul y amarillo	Sin Observación	Sin Observación
		Bordado con hilo color Amarillo		
		Las letras bordadas en color azul		
		Tamaño de emblema:6.5 De diámetro		
logo				
108	Logo	Logo azul y amarillo	Sin Observación	Sin Observación
		Bordado con hilo de color amarillo	Sin Observación	Sin Observación
		Las letras bordadas en color azul	Sin Observación	Sin Observación
		Medidas de logo: 15cm de largo x 5cm de ancho	Sin Observación	Sin Observación
		El espesor de las letras con la descripción de Colegio de Alto rendimiento es Largo: 8mm Ancho: 6 mm	Sin Observación	Sin Observación
Envase primario				
109	Bolsa	Polietileno virgen de baja densidad	Sin Observación	Sin Observación
110	Espesor	0.044 mm mínimo	Sin Observación	Sin Observación
111	Cinta autoadhesiva	½" ancho	Sin Observación	Sin Observación

REVISION DE MEDIDAS

ITEM	DESCRIPCIÓN	MEDIDA EN TALLA "M"	TOLERANCIA +/- (cm)	POSTORES	
				ADM001	ADM 002
a	Ancho de pecho a 1" bajo sisa	57	1	NO CUMPLE Presenta Una medida 55cm	Sin Observación
b	Medida de corte de manga ranglan delantero	32	0.5	Sin Observación	Sin Observación
c	Ancho de pretina relajada	50	1	Sin Observación	Sin Observación
d	Largo de casaca desde el punto más alto del hombro	66	1	Sin Observación	Sin Observación
e	Largo de manga medido desde costura del escote	72	1	Sin Observación	Sin Observación
f	Alto de puños para todas las tallas	6	0.2	Sin Observación	Sin Observación
g	Ancho de puño	9	0.2	Sin Observación	Sin Observación
h	Largo de casaca medido desde el centro de espalda	65	1	Sin Observación	Sin Observación
i	Alto de pretina para todas las tallas	6	0.2	Sin Observación	Sin Observación
j	Alto de cuello en centro de espalda para todas las tallas	8	0.2	Sin Observación	Sin Observación
k	Contorno de cuello	46	1	Sin Observación	Sin Observación
l	Ancho de escote de cuello	18	0.5	Sin Observación	Sin Observación
m	Ubicación de bolsillo desde el punto más alto del hombro	39	1	Sin Observación	Sin Observación
n	Ubicación del bolsillo desde el borde del cierre a esquina superior de bolsillo	18	0.5	Sin Observación	Sin Observación
o	Ubicación del bolsillo desde el borde del cierre a esquina inferior de bolsillo	20	0.5	Sin Observación	Sin Observación
p	Alto de vista de bolsillo	2.2	0.3	Sin Observación	Sin Observación

q	Abertura de bolsillo	16	0.5	Sin Observación	Sin Observación
r	Largo de cierre en bolsillo	15.5	0.5	Sin Observación	Sin Observación
s	Profundidad de bolsa de bolsillo	20	0.5	Sin Observación	Sin Observación
t	Largo total de cierre delantero	68	1	Sin Observación	Sin Observación
u	Ancho de vuelta de pechera en base inferior(interno)	6.5	0.2	Sin Observación	Sin Observación
v	Ubicación de etiqueta de composición e instrucciones de cuidado desde la pretina	10	0.5	Sin Observación	Sin Observación
w	Ubicación de etiqueta de marca hacia lo alto desde el borde de escote	2	0.2	Sin Observación	Sin Observación

4.3 PANTALON BUZO

N°	CARACTERISTICAS	ESPECIFICACIONES	POSTORES	
			ADM001	ADM002
TELA PRINCIPAL				
1	Tipo de tejido	Punto	Sin Observación	Sin Observación
2	Ligamento	Interlock	Sin Observación	Sin Observación
3	Composición	(75% algodón y 25 % poliéster) +/-5%	Sin Observación	Sin Observación
4	Gramaje	220 g/m2 mínimo	Sin Observación	Sin Observación
5	Color	Azul marino	Sin Observación	Sin Observación
6	Teñido	Disperso/reactivo		
7	Acabado	Suavizado	Sin Observación	Sin Observación
8	Solidez del color			
8.1	A la luz (20 AFU)	4 mínimo	No se realizó, esta prueba corresponde en la etapa de conformidad	No se realizó, esta prueba corresponde en la etapa

				de conformidad
8.2	Al lavado domestico	Cambio de color:4 mínimo. Transferencia de calor: 4 mínimo	No se realizó, esta prueba corresponde en la etapa de conformidad	No se realizó, esta prueba corresponde en la etapa de conformidad
8.3	Al frote seco	4 mínimo	No se realizó, esta prueba corresponde en la etapa de conformidad	No se realizó, esta prueba corresponde en la etapa de conformidad
8.4	Al frote húmedo	3 mínimo	No se realizó, esta prueba corresponde en la etapa de conformidad	No se realizó, esta prueba corresponde en la etapa de conformidad
9	Resistencia al pilling	3.5 mínimo	No se realizó, esta prueba corresponde en la etapa de conformidad	No se realizó, esta prueba corresponde en la etapa de conformidad
10	Estabilidad dimensional (largo y ancho)	+/-3%	No se realizó, esta prueba corresponde en la etapa de conformidad	No se realizó, esta prueba corresponde en la etapa de conformidad
INSUMOS				
Cierre para bolsillos				
11	Tipo	Espiral diente fino	Sin Observación	Sin Observación
12	Composición			
12.1	Cremallera	100% poliamida o 100% poliéster	Sin Observación	Sin Observación
12.2	cinta	100% poliéster	Sin Observación	Sin Observación
13	Color	Azul	Sin Observación	Sin Observación
14	Largo de cierre	13cm	Sin observación	Sin observación

Bolsa de bolsillo (2 piezas por cada bolsillo)				
15	Material de bolsa	De la misma tela del cuerpo	Sin Observación	Sin Observación
16	Forma de la bolsa	Tipo frijol	Sin Observación	Sin Observación
17	Color	Del mismo tono del cuerpo	Sin Observación	Sin Observación
Elástico mercerizado				
18	Material	Poliéster/caucho	Sin Observación	Sin Observación
19	Color	Blanco	Sin Observación	Sin Observación
20	Ancho	3 cm +/- 0.2 cm	NO CUMPLE Presenta ancho de 4cm	Sin Observación
Cordón regulable				
21	Cordón entubado tipo	twill	Sin Observación	Sin Observación
22	Material	100% poliester	Sin Observación	Sin Observación
23	Color	Azul marino	Sin Observación	Sin Observación
24	Diámetro	0.6cm mínimo	Sin Observación	Sin Observación
Etiqueta de marca				
25	Material	100% poliester satinado	Sin Observación	Sin Observación
26	Color	blanco	Sin Observación	Sin Observación
27	Color de letra	Sin letra		
28	Ancho	4cm máximo	Sin Observación	Sin Observación
29	Largo	7cm máximo	Sin Observación	Sin Observación
30	Tipo de arte	Ninguno (por muestra)	Sin Observación	Sin Observación
Etiqueta de talla				
31	Material	100% poliéster	Sin Observación	Sin Observación
32	ancho	1cm +/- 0.2CM	Sin Observación	Sin Observación
33	largo	3cm +/-0.5CM	Sin Observación	Sin Observación
34	Tipo de arte	Bordado	Sin Observación	Sin Observación
Etiqueta de composición, instrucciones de cuidado, otros				
35	Material	100% poliéster o 100% poliamida	Sin Observación	Sin Observación
36	Ancho	2.5cm +/-0.5cm	Sin	Sin

			Observación	Observación
37	Largo	6cm +/-0.5cm	Sin Observación	Sin Observación
38	Tipo	Impreso	Sin Observación	Sin Observación
Hilo de costura				
39	material	100% poliéster spun	Sin Observación	Sin Observación
40	Color	Al tono de la tela	Sin Observación	Sin Observación
41	Titulo	40/2 Ne	Sin Observación	Sin Observación


			ADM001	ADM002
CONFECCION				
Partes de delantero (2) piezas				
42	Unión de fundillos	Remalle de 2 agujas	Sin Observación	Sin Observación
43	Ancho de costura	1/4"	Sin Observación	Sin Observación
44	Pespunte de fundillos	Costura recta	Sin Observación	Sin Observación
45	Ancho de costura	1/16" (2 mm)	Sin Observación	Sin Observación
46	Ojales para el pase del cordón regulable	2	Sin Observación	Sin Observación
47	Medida de ojal	3/8"	Sin Observación	Sin Observación
Bolsillos tipo ojal inclinados				
48	Cantidad de bolsillos delanteros	2	Sin Observación	Sin Observación
49	Pegado de vistas de bolsillos a delanteros izquierdo y derecho	Costura recta	Sin Observación	Sin Observación
50	Margen de costura de pegado de vistas	3/8"	Sin Observación	Sin Observación
51	Pegado de cierre a bolsillos	Costura recta	Sin Observación	Sin Observación
52	Pegado de foro de bolsillo a vista interior a delantero	Costura recta	Sin Observación	Sin Observación
53	Atraque de laterales	Costura recta	Sin Observación	Sin Observación
54	Pespunte de vistas de bolsillo	Costura recta	Sin Observación	Sin Observación
55	Margen de costura de pespunte de vistas de bolsillo	1/16"	Sin Observación	Sin Observación

56	Cerrado de bolsa de bolsillo	Remalle con 2 agujas	Sin Observación	Sin Observación
57	Ancho de costura	1/4"	Sin Observación	Sin Observación
58	Ubicación de bolsillo desde pretina a borde de inicio de bolsillo	Según talla	Sin Observación	Sin Observación
Partes posteriores (2)				
59	Unión de fundillos posteriores	Remalle de 2 agujas	Sin Observación	Sin Observación
60	Margen de costura	1/4"	Sin Observación	Sin Observación
61	Pespunte de unión de fundillos	Costura recta	Sin Observación	Sin Observación
62	Margen de costura	1/16" (2 mm)	Sin Observación	Sin Observación
63	Pegado de etiqueta de marca y talla en pretina	Costura recta	Sin Observación	Sin Observación
64	Ubicación de etiqueta de marca y talla	Centrada en pretina a lo ancho	Sin Observación	Sin Observación
Cerrado de costado				
65	Fijado de etiqueta de composición e instrucciones de cuidado en cerrado de costado lado izquierdo prenda puesta	Costura recta	Sin Observación	Sin Observación
66	Cerrado de costados	Remalle con 2 agujas	Sin Observación	Sin Observación
67	Margen de costura	1/4"	Sin Observación	Sin Observación
68	Pespunte de cerrado de costados	Costura recta	Sin Observación	Sin Observación
69	Ancho de costura	1/16"	Sin Observación	Sin Observación
70	Cerrado de entrepierna	Remalle con 2 agujas	Sin Observación	Sin Observación
71	Margen de costura	1/4"	Sin Observación	Sin Observación
Pretina				
72	Pegado de elástico a pretina	Remalle con puntada de seguridad	Sin Observación	Sin Observación
73	Margen de costura	3/8"	Sin Observación	Sin Observación
74	Pespunte de pretina	2 pespuntos cadeneta paralelo	Sin Observación	Sin Observación
Basta de botapie				
75	Bastillado de botapie	Recubierto 2 agujas	Sin Observación	Sin Observación
76	Margen de costura	¼"	Sin	Sin

			Observación	Observación
77	Puntadas por pulgada para costuras en costura recta y remalle	12 ppp \pm 1 ppp	Sin Observación	Sin Observación
Presentación de prenda terminada				
79	Presentación	Debe estar planchado o vaporizado libre de brillo u otro defecto que pueda afectar la apariencia y El uso	Sin Observación	Sin Observación
Envase primario				
80	Bolsa	Polietileno virgen de baja densidad	Sin Observación	Sin Observación
81	Espesor	0.044 mm mínimo	Sin Observación	Sin Observación
82	Cinta autoadhesiva	½" ancho	Sin Observación	Sin Observación

REVISION DE MEDIDAS

ITEM	DESCRIPCIÓN	MEDIDA EN TALLA "M"	TOLERANCIA +/- (cm)	POSTORES	
				ADM001	ADM 002
a	Largo total	97	1	Sin Observación	Sin Observación
b	Largo de fundillo delantero	33	0.5	Sin Observación	Sin Observación
c	Largo de fundillo posterior	38	0.5	Sin Observación	Sin Observación
d	Ancho de cintura	30	0.5	Sin Observación	Sin Observación
e	Ancho de cadera	53	1	Sin Observación	Sin Observación
f	Ancho de muslo a 1" de fundillo	30	0.5	Sin Observación	Sin Observación
g	Alto de pretina	4	0.5	Sin Observación	Sin Observación
h	Largo de pasador de ajuste	130	1	Sin Observación	Sin Observación
i	Ancho de botapie	17	0.5	Sin Observación	Sin Observación
j	Ubicación de etiqueta De composición e instrucciones de cuidado desde la pretina	10	0.5	Sin Observación	Sin Observación
k	Ubicación de bolsillos Desde pretina	4	0.2	Sin Observación	Sin Observación


 ROBERTO ANTONIO
 CENZANO DURÁN
 ING. TEXTIL
 PERITO TEXTIL COLEGIADO
 CIP N° 38252

l	Ubicación de bolsillo desde el borde de costura de fundillo a esquina superior de bolsillo	15	0.5	Sin Observación	Sin Observación
m	Ubicación de bolsillo desde el borde de costura de fundillo a esquina inferior de bolsillo	19	0.5	NO CUMPLE Presenta ubicado a 18 cm desde la costura fundillo a esquina inferior de bolsillo	Sin Observación
n	Alto de vista de bolsillo	2.2	0.2	Sin Observación	Sin Observación
o	Largo de abertura de bolsillo	14	0.5	Sin Observación	Sin Observación
p	Largo de cierre en bolsillo	13	0.5	Sin Observación	Sin Observación
q	Profundidad de bolsa de bolsillo	17	0.5	NO CUMPLE Presenta una profundidad de 15cm	Sin Observación
r	Ubicación de la etiqueta de marca desde el borde de pretina	Centrado A lo ancho de la pretina posterior		Sin Observación	Sin Observación
s	Alto de basta botapie	2.5	0.5	Sin Observación	Sin Observación

4.4 SHORT

N°	CARACTERISTICAS	ESPECIFICACIONES	POSTORES	
			ADM001	ADM002
TELA PRINCIPAL				
1	Tipo de tejido	Punto	Sin Observación	Sin Observación
2	Ligamento	Interlock	Sin Observación	Sin Observación
3	Composición	(75% algodón y 25 % poliester) +/-5%	Sin Observación	Sin Observación
4	Gramaje	220 g/m2 mínimo	Sin Observación	Sin Observación
5	Color	Azul marino	Sin Observación	Sin Observación
6	Teñido	Disperso/reactivo	Sin Observación	Sin Observación
7	Acabado	Suavizado	Sin Observación	Sin Observación
8	Solidez del color			
8.1	A luz (20 AFU)	4 mínimo	No se realizó, esta prueba corresponde en la etapa de conformidad	No se realizó, esta prueba corresponde en la etapa de conformidad
8.2	Al lavado domestico	Cambio de color: 4 mínimo Transferencia de calor: 4 mínimo	No se realizó, esta prueba corresponde en la etapa de conformidad	No se realizó, esta prueba corresponde en la etapa de conformidad
8.3	Al frote seco	4 mínimo	No se realizó, esta prueba corresponde en la etapa de conformidad	No se realizó, esta prueba corresponde en la etapa de conformidad
8.4	Al frote húmedo	3 mínimo	No se realizó, esta prueba corresponde en la etapa de conformidad	No se realizó, esta prueba corresponde en la etapa

				de conformidad
9	Resistencia al pilling	3,5 mínimo	No se realizó, esta prueba corresponde en la etapa de conformidad	No se realizó, esta prueba corresponde en la etapa de conformidad
10	Estabilidad dimensional (largo y ancho)	+/-3%	No se realizó, esta prueba corresponde en la etapa de conformidad	No se realizó, esta prueba corresponde en la etapa de conformidad
INSUMOS				
Forro				
11	Material	100 % algodón	NO CUMPLE material no es 100% algodón, presenta fibra sintética poliéster	Sin Observación
12	Tipo	Malla	Sin Observación	Sin Observación
13	Forma	Calzoncillo	Sin Observación	Sin Observación
14	Color	Blanco	Sin Observación	Sin Observación
Elástico (denominación comercial elástico mercerizado)				
15	Composición	Poliéster/caucho	Sin Observación	Sin Observación
16	Color	Blanco	Sin Observación	Sin Observación
17	Ancho	3 cm +/- 0.2 cm	NO CUMPLE Presenta ancho de 4cm	Sin Observación
Cordón regulable				
18	Cordón entubado tipo	twill	Sin Observación	Sin Observación
19	Material	100% poliester	Sin Observación	Sin Observación
20	Color	Azul marino	Sin Observación	Sin Observación
21	Diámetro	0.6 cm mínimo	Sin Observación	Sin Observación
Etiqueta de marca				

22	Material	100% poliéster satinado	Sin Observación	Sin Observación
23	Color	blanco	Sin Observación	Sin Observación
24	Color de letra	Sin letra	Sin Observación	Sin Observación
25	Ancho	4cm máximo	Sin Observación	Sin Observación
26	Largo	7cm máximo	Sin Observación	Sin Observación
27	Tipo de arte	Ninguno (por muestra)		
Etiqueta de talla				
28	Material	100% poliéster	Sin Observación	Sin Observación
29	ancho	1cm +/- 0.2CM	Sin Observación	Sin Observación
30	largo	3cm +/-0.5CM	Sin Observación	Sin Observación
31	Tipo de arte	Bordado	Sin Observación	Sin Observación
Etiqueta de composición, instrucciones de cuidado, otros				
32	Material	100% poliéster o 100% poliamida	Sin Observación	Sin Observación
33	Ancho	2.5cm +/-0.5cm	Sin Observación	Sin Observación
34	largo	6cm +/-0.5cm	Sin Observación	Sin Observación
35	Tipo	Impreso	Sin Observación	Sin observación
Hilo de costura				
36	material	100% poliéster spun	Sin Observación	Sin Observación
37	Color	Al tono de la tela	Sin Observación	Sin Observación
38	Titulo	40/2 Ne	Sin Observación	Sin Observación

N°	CARACTERISTICAS	ESPECIFICACIONES	POSTORES	
			ADM001	ADM002
CONFECCION				
Partes de delantero (2) piezas				
39	Unión de fundillos	Remalle de 2 agujas	Sin Observación	Sin Observación
40	Ancho de costura	1/4"	Sin Observación	Sin Observación
41	Pespunte de fundillos	Costura recta	Sin Observación	Sin Observación
42	Ancho de costura	1/16" (2 mm)	Sin	Sin

			Observación	Observación
43	Ojales para el pase del cordón regulable	2	Sin Observación	Sin Observación
44	Medida de ojales	3/8"	Sin Observación	Sin Observación
Partes posteriores (2)				
45	Unión de fundillos posteriores	Remalle de 2 agujas	Sin Observación	Sin Observación
46	Margen de costura	1/4"	Sin Observación	Sin Observación
47	Pespunte de unión de fundillos	Costura recta	Sin Observación	Sin Observación
48	Margen de costura	1/16" (2 mm)	Sin Observación	Sin Observación
49	Pegado de etiqueta de marca y talla en pretina	Costura recta	Sin Observación	Sin Observación
50	Ubicación de etiqueta de marca y talla	Centrada en pretina a lo ancho	Sin Observación	Sin Observación
Cerrado de costado				
51	Fijado de etiqueta técnica en cerrado de costado lado izquierdo prenda puesta a 10 cm del borde de pretina	Costura recta	Sin Observación	Sin Observación
52	Cerrado de costados	Remalle con 2 agujas	Sin Observación	Sin Observación
53	Margen de costura	1/4"	Sin Observación	Sin Observación
54	Pespunte de cerrado de costado	Costura recta	Sin Observación	Sin Observación
55	Ancho de costura	1/16" (2mm)	Sin Observación	Sin Observación
56	Cerrado de entrepierna	Remalle de 2 agujas	Sin Observación	Sin Observación
57	Margen de costura	1/4"	Sin Observación	Sin Observación
58	Unión de entrepierna	Remalle	Sin Observación	Sin Observación
59	Ancho de costura	3/16"	Sin Observación	Sin Observación
60	Pespunte de unión	Costura recta	Sin Observación	Sin Observación
61	Ancho de costura	1/8"	Sin Observación	Sin Observación
62	Bastillado en muslo	3/8"	Sin Observación	Sin Observación
63	Cerrado de costado	Remalle	Sin Observación	Sin Observación
64	Ancho de costura	3/16"	Sin Observación	Sin Observación

Pretina				
65	Pegado de elástico a pretina	Remalle con puntada de seguridad	Sin Observación	Sin Observación
66	Margen de costura	3/8"	Sin Observación	Sin Observación
67	Fijar forro a pretina	Costura recta	Sin Observación	Sin Observación
68	Ancho de costura	3/6"	Sin Observación	Sin Observación
69	Pespunte de pretina	2 pespuntos cadeneta paralelos	Sin Observación	Sin Observación
Basta de boca de pierna				
70	Bastillado de boca de piernas	Recubierto 2 agujas	Sin Observación	Sin Observación
71	Margen de costura	1/4"	Sin Observación	Sin Observación
72	Puntadas por pulgada para costuras en costura recta y remalle	12 ppp ± 1 ppp	Sin Observación	Sin Observación
Presentación de prenda terminada				
73	Presentación	Debe estar planchado o vaporizado libre de brillo u otro defecto que pueda afectar la apariencia y El uso	Sin Observación	Sin Observación
Envase primario				
74	Bolsa	Polietileno virgen de baja densidad	Sin Observación	Sin Observación
75	Espesor	0.044 mm mínimo	Sin Observación	Sin Observación
76	Cinta autoadhesiva	½" ancho	Sin Observación	Sin Observación

REVISION DE MEDIDAS

ITEM	DESCRIPCIÓN	MEDIDA EN TALLA "M"	TOLERANCIA +/- (cm)	POSTORES	
				ADM001	ADM 002
a	Largo total	40	1	Sin Observación	Sin Observación
b	Largo de fundillo delantero	32	0.5	Sin Observación	Sin Observación
c	Largo de fundillo posterior	36	0.5	Sin Observación	Sin Observación
d	Ancho de cintura	28	0.5	Sin	Sin

				Observación	Observación
e	Ancho de cadera	51	1	Sin Observación	Sin Observación
f	Alto de pretina	4	0.2	Sin Observación	Sin Observación
g	Largo de pasador de ajuste	130	1	NO CUMPLE Presenta un largo de 126 cm	Sin Observación
h	Ancho de boca de piernas	28	0.5	Sin Observación	Sin Observación
i	Ubicación de etiqueta De composición e instrucciones de cuidado desde la pretina	10	0.5	Sin Observación	Sin Observación
j	Ubicación de etiqueta de marca y talla	Centrado a lo ancho de la pretina posterior		Sin Observación	Sin Observación
k	Alto de basta de boca piernas	15	0.2	Sin Observación	Sin Observación
Forro tipo calzón					
l	Alto de costados	9	0.2	Sin Observación	Sin Observación
m	Ancho de cintura	28	0.5	Sin Observación	Sin Observación
n	Ancho de boca de muslo	35	0.5	Sin Observación	Sin Observación
o	Ancho de fundillo	11	1	Sin Observación	Sin Observación

4.5 GORRO

N°	CARACTERISTICAS	ESPECIFICACIONES	POSTORES	
			ADM001	ADM 002
TELA PRINCIPAL				
1	Tipo de tejido	Drill	Sin Observación	Sin Observación
2	Ligamento	Sarga 3/1	Sin Observación	Sin Observación
3 composición				
3.1	Urdimbre	100% algodón	Sin Observación	Sin Observación
3.2	Trama	100% algodón	Sin Observación	Sin Observación
4	Titulo			
4.1	urdimbre	20/1 Ne +/- 2ne	Sin Observación	Sin Observación
4.2	Trama	12/1 Ne +/- 2 ne	Sin Observación	Sin Observación
5	Gramaje	230 gr/m2 +/- 5%	Sin Observación	Sin Observación
6	Color	Rojo	Sin Observación	Sin Observación
7	Teñido	Reactivo	Sin Observación	Sin Observación
8	Acabado	Pre encogido y suavizado		
9	Solidez del color			
9.1	A la luz (20 AFU)	4 mínimo	No se realizó, esta prueba corresponde en la etapa de conformidad	No se realizó, esta prueba corresponde en la etapa de conformidad
9.2	Al lavado domestico	Cambio de color :4 minimo Transferencia de color : 4 mínimo	No se realizó, esta prueba corresponde en la etapa de conformidad	No se realizó, esta prueba corresponde en la etapa de conformidad
9.3	Al frote seco	4 mínimo	No se realizó, esta prueba corresponde en la etapa de conformidad	No se realizó, esta prueba corresponde en la etapa de conformidad

9.4	Al frote húmedo	3 mínimo	No se realizó, esta prueba corresponde en la etapa de conformidad	No se realizó, esta prueba corresponde en la etapa de conformidad
10	Estabilidad dimensional			
10.1	Urdimbre	+/-3%	No se realizó, esta prueba corresponde en la etapa de conformidad	No se realizó, esta prueba corresponde en la etapa de conformidad
10.2	trama	+/- 3%	No se realizó, esta prueba corresponde en la etapa de conformidad	No se realizó, esta prueba corresponde en la etapa de conformidad
11	Resistencia al Pilling	4 mínimo	No se realizó, esta prueba corresponde en la etapa de conformidad	No se realizó, esta prueba corresponde en la etapa de conformidad
INSUMOS				
Entretela tejida adhesiva 1				
12	Tipo de tela	Tejido plano	Sin Observación	Sin Observación
13	Ligamento	tafetán	Sin Observación	Sin Observación
14	Composición	100% poliéster	Sin Observación	Sin Observación
15	Color	Blanco	Sin Observación	Sin Observación
16	Gramaje	250 g/g m2		
Forro (tela interior)				
17	Tipo de tela	Popelina	Sin Observación	Sin Observación
18	Ligamento	Tafetán	Sin Observación	Sin Observación
19	Composición	100% poliéster	Sin Observación	Sin Observación
20	Gramaje	125 g/m2 +/-5%	Sin Observación	Sin Observación
21	Color	Del mismo tono de la tela principal	Sin Observación	Sin Observación

Sesgo				
22	Composición	100% poliéster	Sin Observación	Sin Observación
23	Ancho	1.5cm	Sin Observación	Sin Observación
24	Color	Al mismo tono de la tela principal	Sin Observación	Sin Observación
Visera anatómica de plástico				
25	Composición	100% polietileno	Sin Observación	Sin Observación
26	Espesor	1/8"	Sin Observación	Sin Observación
27	Color	negro	Sin Observación	Sin Observación
Cinta pega pega				
28	Composición	100% poliamida	Sin Observación	Sin Observación
29	Tipo	Rectangular "Macho" y "hembra"	Sin Observación	Sin Observación
30	Color	Negro	Sin Observación	Sin Observación
31	Ancho	2cm	Sin Observación	Sin Observación
Respiradores (ojalillos bordados)				
32	Color de hilo de bordado	A tono de la tela principal	Sin Observación	Sin Observación
33	Cantidad de respiradores bordados	6	Sin Observación	Sin Observación
Botón forrado				
34	material	Plástico	Sin Observación	Sin Observación
35	Forro	Con la misma tela principal	Sin Observación	Sin Observación
Etiqueta de marca				
36	Material	100% poliéster satinado	Sin Observación	Sin Observación
37	Color	Fondo blanco, letras negras	Sin Observación	Sin Observación
38	Ancho	4cm máximo	Sin Observación	Sin Observación
39	Largo	7cm máximo	Sin Observación	Sin Observación
40	Tipo De arte	(Ninguno por muestra)	Sin Observación	Sin observacion
Etiqueta de talla				
41	Material	100% poliéster	Sin Observación	Sin Observación
42	ancho	1cm +/- 0.2CM	Sin Observación	Sin Observación

43	largo	3cm +/-0.5CM	Sin Observación	Sin Observación
44	Tipo de arte	Bordado	Sin Observación	Sin Observación
Etiqueta de composición, instrucciones de cuidado, otros				
45	Material	100% poliéster o 100% poliamida	Sin Observación	Sin Observación
46	Ancho	2.5cm +/-0.5cm	Sin Observación	Sin Observación
47	largo	6cm +/-0.5cm	Sin Observación	Sin Observación
48	Tipo	Impreso		
Hilo de costura				
49	material	100% poliéster spun	Sin Observación	Sin Observación
50	Color	Al tono de la tela	Sin Observación	Sin Observación
51	Titulo	40/2 Ne	Sin Observación	Sin Observación

N°	CARACTERISTICAS	ESPECIFICACIONES	POSTORES	
			ADM001	ADM002
CONFECCION				
Partes de delantero (2) piezas				
52	Panel de control	Fusionado con entretela	Sin Observación	Sin Observación
53	Fijado de panel delantero Con espuma y forro interior	Costura recta	Sin Observación	Sin Observación
54	Margen de costura	¼"	Sin Observación	Sin Observación
Paneles laterales (2) y paneles posteriores, con abertura Semicircular (2)				
55	Uniones de paneles	Costura recta	Sin Observación	Sin Observación
56	Margen de costura	3/8"	Sin Observación	Sin Observación
57	Pespunte de unión con sesgo interior	Costura recta	Sin Observación	Sin Observación
58	Margen de costura	¼"	Sin Observación	Sin Observación
59	Pegado de etiquetas de marca ,talla y etiqueta tecnica	Costura recta	Sin Observación	Sin Observación
60	Ubicación de etiqueta de marca, talla, composición y otros	A 4.5 cm de la abertura posterior	Sin Observación	Sin Observación
Respiradores				
61	Respiradores	Bordado	Sin	Sin

			Observación	Observación
62	Color	Al tono de la tela principal	Sin Observación	Sin Observación
63	Diámetro interior	0.4 cm	Sin Observación	Sin Observación
64	Diámetro exterior	0.8 cm	Sin Observación	Sin Observación
65	Ubicación de respiradores	2 en panel delantero y 01 cada panel lateral y posteriores	Sin Observación	Sin Observación
Cintas pega pega graduable				
66	Pegado y asentado de cintas pega pega en pasador de gorra	Costura recta	Sin Observación	Sin Observación
67	Ancho de costura	1/4"	Sin Observación	Sin Observación
Visera				
68	Forrado con tela principal	Costura recta	Sin Observación	Sin Observación
69	Margen de costura	¼"	Sin Observación	Sin Observación
70	Tres pespuntos en borde de visera	Costura recta	Sin Observación	Sin Observación
71	Separación entre pespuntos	0.7 cm	Sin Observación	Sin Observación
72	Unión de visera a gorra	Costura recta	Sin Observación	Sin Observación
73	Ancho de costura	¼"	Sin Observación	Sin Observación
Botón forrado				
74	Pegado de botón forrado	Parte superior	Sin Observación	Sin Observación
75	Ubicación de botón	En el centro de la Unión De costuras parte superior o copa	Sin Observación	Sin Observación
76	Puntadas por pulgada Para costuras	12 ppp +/- 1 ppp	Sin Observación	Sin Observación
Presentación de prenda terminada				
77	Presentación	Debe estar planchado o vaporizado libre de brillo u otro defecto que pueda afectar la apariencia y El uso	Sin Observación	Sin Observación
Emblema				
78	Emblema	Logo amarillo	Sin Observación	Sin Observación
		Bordado con hilo color Amarillo	Sin Observación	Sin Observación
		Las letras bordadas en color amarillo	Sin Observación	Sin Observación

		Tamaño de emblema:6.5 De diámetro	Sin Observación	Sin Observación
Envase primario				
79	Bolsa	Polietileno virgen de baja densidad	Sin Observación	Sin Observación
80	Espesor	0.044 mm mínimo	Sin Observación	Sin Observación
81	Cinta autoadhesiva	½" ancho	Sin Observación	Sin Observación

REVISION DE MEDIDAS

ITEM	DESCRIPCIÓN	MEDIDA EN TALLA "M"	TOLERANCIA +/- (cm)	POSTORES	
				ADM001	ADM 002
a	Contorno de cabeza	58	1	Sin Observación	Sin Observación
b	Largo de visera	8	1	Sin Observación	Sin Observación
c	Ancho de visera	18	1	Sin Observación	Sin Observación
d	Pinza Frontal	8.5	0.5	NO CUMPLE Presenta una pinza 7,2 cm	Sin Observación
e	Largo de unión de laterales	16	0.5	Sin Observación	Sin Observación
f	Alto de tafilete interno	3	0.2	Sin Observación	Sin Observación
g	Ancho de sesgo	1.5	0.2	Sin Observación	Sin Observación
h	Abertura posterior	7	0.5	Sin Observación	Sin Observación

4.6 CASACA GRUESA PARA FRIO

N°	CARACTERISTICAS	ESPECIFICACIONES	POSTORES	
			ADM001	ADM 002
TELA PRINCIPAL				
1	Tipo de tejido	Plano	Sin Observación	Sin Observación
2	Ligamento	Tafetán	Sin Observación	Sin Observación
3	Composición			
3.1	Urdimbre	100% poliéster	Sin Observación	Sin Observación
3.2	Trama	100% poliéster	Sin Observación	Sin Observación
4	Titulo			
4.1	Urdimbre	(150/1 De 0 75/2 De) +/- 5%	Sin Observación	Sin Observación
4.2	Trama	(150/1 De 0 75/2 De) +/- 5%	Sin Observación	Sin Observación
5	Gramaje	160 g/m2 mínimo	Sin Observación	Sin Observación
6	Color	Azul	Sin Observación	Sin Observación
7	Teñido	Disperso	Sin Observación	Sin Observación
8	Acabado	Termofijado	Sin Observación	Sin Observación
9	Solidez del color			
9.1	A luz (20 AFU)	4 mínimo	No se realizó, esta prueba corresponde en la etapa de conformidad	No se realizó, esta prueba corresponde en la etapa de conformidad
9.2	Al lavado domestico	Cambio de color :4 mínimo Transferencia de color : 4 mínimo	No se realizó, esta prueba corresponde en la etapa de conformidad	No se realizó, esta prueba corresponde en la etapa de conformidad
9.3	Al frote seco	4 mínimo	No se realizó, esta prueba corresponde en la etapa de conformidad	No se realizó, esta prueba corresponde en la etapa de conformidad
9.4	Al frote húmedo	3 mínimo	No se realizó, esta prueba corresponde en la etapa de conformidad	No se realizó, esta prueba corresponde en la etapa de conformidad

10	Estabilidad dimensional (%)			
10.1	Urdimbre	+/-3%	No se realizó, esta prueba corresponde en la etapa de conformidad	No se realizó, esta prueba corresponde en la etapa de conformidad
10.2	Trama	+/-3%	No se realizó, esta prueba corresponde en la etapa de conformidad	No se realizó, esta prueba corresponde en la etapa de conformidad
11	Repelencia al agua	70 mínimo	No se realizó, esta prueba corresponde en la etapa de conformidad	No se realizó, esta prueba corresponde en la etapa de conformidad
INSUMOS				
Forro 1 (cuerpo y mangas)				
12	Tipo de tejido	Polar	Sin Observación	Sin Observación
13	composición	100% poliéster (microfibra)	Sin Observación	Sin Observación
14	Color	Azul	Sin Observación	Sin Observación
15	Gramaje	250 g/m2 minimo	Sin Observación	Sin Observación
16	Estabilidad dimensional	+/- 5%	Sin Observación	Sin Observación
17	Solidez del color al lavado domestico	Cambio de color: 4 minimo Transferencia de calor: 4 minimo	Sin Observación	Sin Observación
Acolchado Interno				
18	material	Panqueque fibra	Sin Observación	Sin Observación
19	Composición	100% poliéster	Sin Observación	Sin Observación
20	Gramaje	70 g/m2 +/- 5%	Sin Observación	Sin Observación
Forro 2 (Capucha-bolsa de bolsillos)				
21	Material	Popelina	Sin Observación	Sin Observación
22	Composición			
22.1	Urdimbre	(35% algodón y 65% poliéster)+/-5%	Sin Observación	Sin Observación
22.2	Trama	(35% algodón y 65% poliéster)+/-5%	Sin Observación	Sin Observación
23	Color	Azul	Sin Observación	Sin Observación
24	Gramaje	105g/m2 +/-5%	Sin	Sin

			Observación	Observación
Cierre desmontable				
25	Tipo	tractor	Sin Observación	Sin Observación
26	Composición			
26.1	Cremallera	100% poliamida o 100% poliéster	Sin Observación	Sin Observación
26.2	cinta	100% poliéster	Sin Observación	Sin Observación
27	Color	Azul	Sin Observación	Sin Observación
28	Largo de cierre	68		
Elástico mercerizado				
29	Color	Blanco	Sin Observación	Sin Observación
30	Ancho	3cm	Sin Observación	Sin Observación
Broches				
31	Material	Plastico	Sin Observación	Sin Observación
32	Cantidad de broches	7 pares	Sin Observación	Sin Observación
33	Diámetro de broches	15mm +/- 0.2mm	Sin Observación	Sin Observación
34	Color	Al tono de la tela	Sin Observación	Sin Observación
Etiqueta de marca				
35	Material	100% poliester satinado	Sin Observación	Sin Observación
36	Color	blanco	Sin Observación	Sin Observación
37	Color de letra	Sin letra	Sin Observación	Sin Observación
38	Ancho	4cm máximo	Sin Observación	Sin Observación
39	Largo	7cm máximo	Sin Observación	Sin Observación
40	Tipo de arte	(Ninguno por muestra)	Sin Observación	Sin Observación
Etiqueta de talla				
41	Material	100% poliéster	Sin Observación	Sin Observación
42	ancho	1cm +/- 0.2CM	Sin Observación	Sin Observación
43	largo	3cm +/-0.2CM	Sin Observación	Sin Observación
44	Tipo	Impreso	Sin Observación	Sin Observación
Etiqueta de composición, instrucciones de cuidado, otros				

45	Material	100% poliéster o 100% poliamida	Sin Observación	Sin Observación
46	Ancho	2.5cm +/-0.5cm	Sin Observación	Sin Observación
47	largo	6cm +/-0.5cm	Sin Observación	Sin Observación
48	Tipo	Impreso	Sin Observación	Sin Observación
Hilo de costura				
49	material	100% poliéster spun	Sin Observación	Sin Observación
50	Color	Al tono de la tela	Sin Observación	Sin Observación
51	Titulo	40/2 Ne	Sin Observación	Sin Observación

N°	CARACTERISTICAS	ESPECIFICACIONES	POSTORES	
			ADM001	ADM002
CONFECCION				
Cuello				
52	Unión de tela de cuello con forro con relleno interior	Costura recta	Sin Observación	Sin Observación
53	Margen de costura	3/8"	Sin Observación	Sin Observación
Capucha 2 piezas				
54	Unión de piezas de capucha	Costura recta	Sin Observación	Sin Observación
55	Margen de costura	3/8"	Sin Observación	Sin Observación
56	Pespunte de unión de piezas de capucha	Costura recta	Sin Observación	Sin Observación
57	Margen de costura	¼"	Sin Observación	Sin Observación
58	Unión de forro de capucha de popelina	Costura recta	Sin Observación	Sin Observación
59	Margen de costura	3/8"	Sin Observación	Sin Observación
60	Unión de forro a capucha	Costura recta	Sin Observación	Sin Observación
61	Margen de costura	3/8"	Sin Observación	Sin Observación
62	Basta de capucha	Recubierto 2 agujas	Sin Observación	Sin Observación
63	Margen de costura	¼"	Sin Observación	Sin Observación

Bolsillos				
64	Cantidad de bolsillos en delantero inferior	2	Sin Observación	Sin Observación
65	Pegado de vistas de bolsillos a delanteros izquierdo y derecho	Costura recta	Sin Observación	Sin Observación
66	Margen de costura de pegado de vistas	3/8"	Sin Observación	Sin Observación
67	Pegado de bolsa de bolsillo tipo frijol y vista a delanteros	Costura recta	Sin Observación	Sin Observación
68	Atraque de laterales	Costura recta	Sin Observación	Sin Observación
69	Pespunte de vistas de bolsillo	Costura recta	Sin Observación	Sin Observación
70	Margen de costura de pespunte de vistas de bolsillo	1/16"	Sin Observación	Sin Observación
71	Ubicación de bolsillo inferior del punto mas alto del hombro de delantero a borde de inicio de bolsillo	39 cm	Sin Observación	Sin Observación
72	Ubicación de bolsillo inferior desde el borde lateral de delantero a borde superior de bolsillo	18 cm	Sin Observación	Sin Observación
73	Ubicación de bolsillo inferior desde el borde lateral de delantero a borde inferior de bolsillo	21 cm	Sin Observación	Sin Observación
Forro acolchado (véase gráfico 2)				
74	Tela de bolsillo en forro delantero izquierdo	Polar	Sin Observación	Sin Observación
75	Pegado de vista de bolsillo interior a forro delantero izquierdo	Costura recta	Sin Observación	Sin Observación
76	Margen de costura de pegado de vistas	3/8"	Sin Observación	Sin Observación
77	Pegado de forro de bolsillo y vista interior a delantero	Costura recta	Sin Observación	Sin Observación
78	Atraque de laterales	Costura recta	Sin Observación	Sin Observación
79	Pespunte de vistas de bolsillo	Costura recta	Sin Observación	Sin Observación
80	Margen de costura de pespunte de vistas de bolsillo	1/16"	Sin Observación	Sin Observación
81	Ubicación de bolsillo interior del punto más alto del hombro de delantero a borde de inicio de bolsillo	28 cm	Sin Observación	Sin Observación
82	Ubicación de bolsillo interior desde el borde lateral de delantero a borde de bolsillo	7.5 cm	Sin Observación	Sin Observación

83	Unión de mangas de forro	Remalle de 2 agujas	Sin Observación	Sin Observación
84	Ancho de costura	¼"	Sin Observación	Sin Observación
85	Cerrado de costado insertando etiqueta técnica y de cuidado en el lado izquierdo prenda puesta, dejar abierto en manga distancia de 20cm	Remalle de 2 agujas	Sin Observación	Sin Observación
86	Ancho de costura	¼"	Sin Observación	Sin Observación
Parche /cogotera en forro1 posterior				
87	Orillado de cogotera/parche	Remalle de 4 hilos	Sin Observación	Sin Observación
88	Margen de costura	3/16"	Sin Observación	Sin Observación
89	Pegado de etiqueta marca y talla cogotera/parche	Costura recta	Sin Observación	Sin Observación
90	Color de hilo	Al tono de la etiqueta	Sin Observación	Sin Observación
91	Ancho de costura	1/16"	Sin Observación	Sin Observación
92	Ubicación de etiqueta de marca en cogotera/parche	Centrada en escote a lo ancho	Sin Observación	Sin Observación
93	Pegado de cogotera/parche en forro acolchado	Costura recta	Sin Observación	Sin Observación
94	Margen de costura	1/16"	Sin Observación	Sin Observación
Puños				
95	Cerrado de puños	Costura recta	Sin Observación	Sin Observación
96	Margen de costura	3/8"	Sin Observación	Sin Observación
97	Pespunte de puños	Costura recta	Sin Observación	Sin Observación
98	Margen de costura	1/ 4"	Sin Observación	Sin Observación
Mangas				
99	Pegado de mangas	Costura recta	Sin Observación	Sin Observación
100	Ancho de costura	3/8"	Sin Observación	Sin Observación
101	Pespunte de pegado de mangas	Costura recta	Sin Observación	Sin Observación
102	Ancho de pespunte	¼"	Sin Observación	Sin Observación
Cerrado de costado				
103	Cerrado de costado	Costura recta	Sin	Sin

			Observación	Observación
104	Ancho de costura	3/8"	Sin Observación	Sin Observación
105	Pegado de puños a manga y forro	Costura recta	Sin Observación	Sin Observación
106	Margen de costura	3/8"	Sin Observación	Sin Observación
107	Pespunte de pegado de puños	Costura recta	Sin Observación	Sin Observación
108	Margen de costura de pespunte	1/16"	Sin Observación	Sin Observación
Cuello y capucha				
109	Pegado de cuello y capucha a prenda y forro	Costura recta	Sin Observación	Sin Observación
110	Ancho de costura	3/8"	Sin Observación	Sin Observación
111	Asentado de pegado de cuello	Costura recta	Sin Observación	Sin Observación
112	Ancho de costura	1/16"	Sin Observación	Sin Observación
Pretina				
113	Pegar elástico a pretina	Remalle 2 agujas	Sin Observación	Sin Observación
114	Cerrado de pretina de lados delanteros	Costura recta	Sin Observación	Sin Observación
115	Margen de costura	3/8"	Sin Observación	Sin Observación
116	Embolsar pretina con elastico	Costura recta	Sin Observación	Sin Observación
117	Pegado de pretina a cuerpo	Remalle	Sin Observación	Sin Observación
118	Ancho de costura	3/16"	Sin Observación	Sin Observación
119	Pespunte de pegado de pretina	Recubierto 2 agujas	Sin Observación	Sin Observación
120	Ancho de costura	1/4"	Sin Observación	Sin Observación
Tapa cierre				
121	Unir tapa cierre con forro polar	Costura recta	Sin Observación	Sin Observación
122	Ancho de costura	3/8"	Sin Observación	Sin Observación
123	Pespunte de tapa de cierre	Costura recta	Sin Observación	Sin Observación
124	Margen de costura	1/4"	Sin Observación	Sin Observación
Pegado de cierre				
125	Pegado de cierre y tapa de cierre a delanteros y forro	Costura recta	Sin Observación	Sin Observación
126	Margen de costura	3/8"	Sin Observación	Sin Observación

127	Pespunte de pegado de cierre y cuello	Costura recta	Sin Observación	Sin Observación
128	Margen de costura	1/4"	Sin Observación	Sin Observación
129	Cerrado de costura abierta de 20 cm en forro de manga	Costura recta	Sin Observación	Sin Observación
130	Margen de costura	1/16"	Sin Observación	Sin Observación
131	Puntadas por pulgada para costuras en costura recta, recubierto y remalle	11 ppp ± 1 ppp	Sin Observación	Sin Observación
132	Colocar broches en delantero	5 pares	Sin Observación	Sin Observación
133	Colocar broches en puños	2 pares	Sin Observación	Sin Observación
Presentación de prenda terminada				
134	Presentación	Debe estar planchado o vaporizado, libre de brillo u otro defecto que pueda afectar la apariencia y el uso	Sin Observación	Sin Observación
Emblema				
135	Emblema	Logo azul y amarillo	Sin Observación	Sin Observación
		Bordado con hilo color Amarillo	Sin Observación	Sin Observación
		Las letras bordadas en color azul	Sin Observación	Sin Observación
		Tamaño de emblema:6.5 De diámetro	Sin Observación	Sin Observación
Envase primario				
136	Bolsa	Polietileno virgen de baja densidad	Sin Observación	Sin Observación
137	Espesor	0.044 mm mínimo	Sin Observación	Sin Observación
138	Cinta autoadhesiva	½" ancho	Sin Observación	Sin Observación

REVISION DE MEDIDAS

ITEM	DESCRIPCIÓN	MEDIDA EN TALLA "M"	TOLERANCIA +/- (cm)	POSTORES	
				ADM001	ADM002
a	Ancho de pecho a 1" bajo sisa	57	1	Sin Observación	Sin Observación
b	Medida de corte de manga ranglan delantero	32	0.5	Sin Observación	Sin Observación
c	Ancho de pretina relajada	50	1	NO CUMPLE Presenta una medida de 47.5cm	Sin Observación
d	Tramo de pretina sin elástico en delantero derecho e izquierdo	10.5	0.2	Sin Observación	Sin Observación
e	Largo de casaca desde el punto mas alto del hombro	66	1	NO CUMPLE Presenta un largo de 63.2cm	Sin Observación
f	Largo de manga medido desde costura del escote	72	1	Sin Observación	Sin Observación
g	Alto de puño	5	0.2	Sin Observación	Sin Observación
h	Ancho de puño	9	0.2	Sin Observación	Sin Observación
i	Contorno de cuello	46	1	Sin Observación	Sin Observación
j	Alto de cuello	10	0.2	Sin Observación	Sin Observación
k	Ubicación de la etiqueta técnica en forro polar desde la pretina	10	0.2	Sin Observación	Sin Observación
l	Ubicación de bolsillos exteriores desde el punto mas alto del hombro	39	1	Sin Observación	Sin Observación
m	Ubicación de bolsillo exterior desde el borde de cierre a esquina superior de bolsillo	18	0.5	Sin Observación	Sin Observación
n	Ubicación de bolsillo exterior desde el borde de cierre a esquina inferior de bolsillo	21	0.5	Sin Observación	Sin Observación

ñ	Alto de vista de bolsillo	3	0.2	Sin Observación	Sin Observación
o	Abertura de bolsillo	16	0.5	Sin Observación	Sin Observación
p	Profundidad de bolsa de bolsillo	20	0.5	Sin Observación	Sin Observación
q	Ubicación de bolsillo interior delantero izquierdo prenda puesta desde el punto mas alto del hombro	28	1	Sin Observación	Sin Observación
r	Ubicación de bolsillo interior delantero izquierdo prenda puesta desde el borde de delantero	7.5	0.2	Sin Observación	Sin Observación
s	Alto de vista de bolsillo interior	1.5	0.2	Sin Observación	Sin Observación
t	Abertura de bolsillo interior	8	0.2	Sin Observación	Sin Observación
u	Profundidad de bolsa de bolsillo interior	10	0.2	Sin Observación	Sin Observación
v	Largo total de cierre delantero	68	1	Sin Observación	Sin Observación
w	Ancho de tapa de cierre	6	0.2	Sin Observación	Sin Observación
x	Largo de casaca medido desde el centro de espalda	65	1	NO CUMPLE Presenta un largo de de 63.5 cm	Sin Observación
y	Alto de pretina para todas las tallas	6	0.2	Sin Observación	Sin Observación
z	Ubicación de la etiqueta de marca desde el borde del cuello centrada en parche	2	0,2	Sin Observación	Sin Observación
Aa	Ancho de parche de espalda	20	1	NO CUMPLE Tiene 18.50	Sin Observación
Ab	Alto de parche de espalda	8	0.2	Sin Observación	Sin Observación
Ac	Alto de capucha	35	1	Sin Observación	Sin Observación
Ad	Ancho de capucha	30	1	Sin Observación	Sin Observación
Ae	Alto de basta de capucha	2.5	0,2	Sin Observación	Sin Observación

5. RESUMEN DE LAS OBSERVACIONES ENCONTRADAS

DESCRIPCION	POSTORES	
	ADM001	ADM002
POLO DE DEPORTE	<ul style="list-style-type: none"> El polo de deporte presenta el ancho de espalda de hombro a hombro una medida de 50.1 cm y lo solicitado 48cm 	Sin observación
CASACA BUZO	<ul style="list-style-type: none"> La casaca buzo presenta un Ancho de pecho a 1" bajo sisa de 55 cm y lo solicitado en talla "M" es 57cm 	Sin observación
PANTALON	<ul style="list-style-type: none"> Presenta la ubicación de bolsillo desde el borde de costura de fundillo a esquina inferior de bolsillo de 18 cm y lo solicitado es 19cm Presenta la bolsa de bolsillo una profundidad de 15cm y lo solicitado en la tabla de medidas es de 17cm Presenta la pretina del pantalón un elástico de 4cm y lo solicitado es un elástico de 3cm. <p>NO CUMPLE</p>	Sin observación
SHORT	<ul style="list-style-type: none"> Presenta la pretina del short un elástico de 4cm y lo solicitado es un elástico de 3cm. El forro del short no es 100% algodón presenta fibra sintetica, al realizar la prueba de la llama el material se funde y se encoje. El largo de pasador presenta una medida de 126cm y lo solicitado 130 cm <p>NO CUMPLE</p>	Sin observación
GORRA CON VISERA	<ul style="list-style-type: none"> La pinza en la gorra presenta una medida de 7.2cm de largo y se solicitado es 8.5cm 	Sin observación

CASACA GRUESA PARA EL FRIO	<ul style="list-style-type: none"> • Largo de casaca desde el punto más alto del hombro presenta medida de 63.2cm y lo solicitado es de 66cm • El largo de casaca medido desde el centro de espalda mide 63.5 cm y se solicita una medida 65cm de largo • El ancho de parche de espalda presenta una medida 18.5cm y lo solicitado es 20cm • Presenta el ancho de pretina relajada de 47.5cm y lo solicitado es 50cm 	Sin observacion
-------------------------------	--	-----------------

CONCLUSION FINAL

- El postor codificado ADM001 presenta observaciones las muestras presentadas; en consecuencia NO CUMPLEN con las especificaciones técnicas solicitadas
- El postor codificado ADM002 no presenta observaciones las muestras ;en consecuencia cumplen con las EETT solicitadas


INDICACIONES FINALES.

- En la etapa de la evaluación de muestras se realizado según metodología indicadas en las bases del proceso.
- Hay ensayos en la ficha de homologación de las prendas que se realizarán en la etapa de Entrega como: Solidez del color a la luz, estabilidad dimensional, resistencia al pilling etc


 ROBERTO ANTONIO
 CENZANO DURÁN
 ING. TEXTIL
 PERITO TEXTIL COLEGIADO
 CIP N° 38252

**ANEXA FOTOS DE INCUMPLIMIENTO EN LA ADQUISICION DE KIT DE
UNIFORMES PARA LOS ESTUDIANTES DE LOS COLEGIOS DE ALTO
RENDIMIENTO - DOTACION 2025”.**

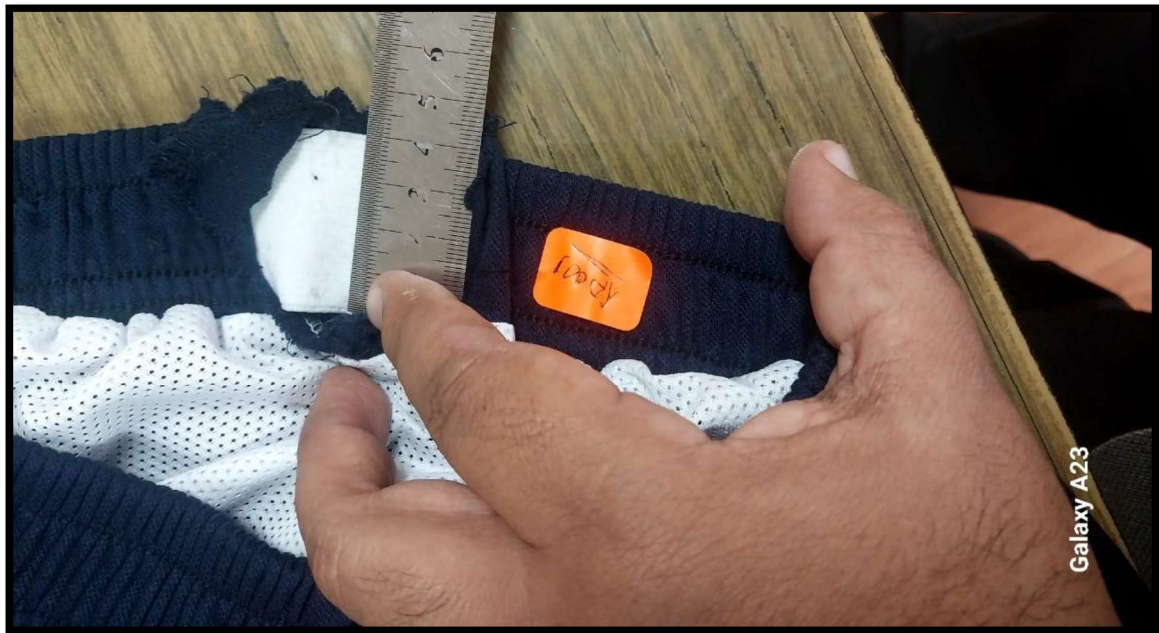
POSTOR 01: ADM 001


ROBERTO ANTONIO
CENZANO DURÁN
ING. TEXTIL
PERITO TEXTIL COLEGIADO
CIP N° 38252

- El polo de deporte presenta el ancho de espalda de hombro a hombro una medida de 50.1 cm y lo solicitado 48cm



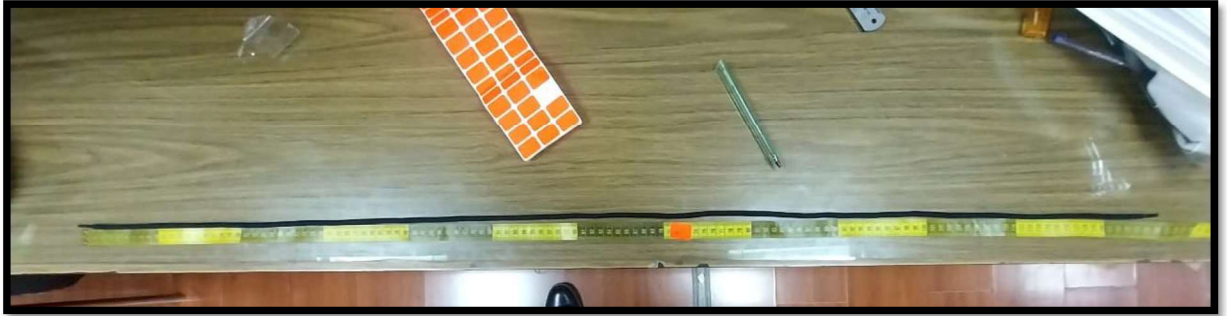
- Presenta la pretina del short un elástico de 4cm y lo solicitado es un elástico de 3cm.



- El forro del short no es 100% algodón presenta fibra sintetica, dado que al realizar la prueba de la llama el material se funde y se encoje.



- El largo de pasador presenta una medida de 126cm y lo solicitado 130 cm



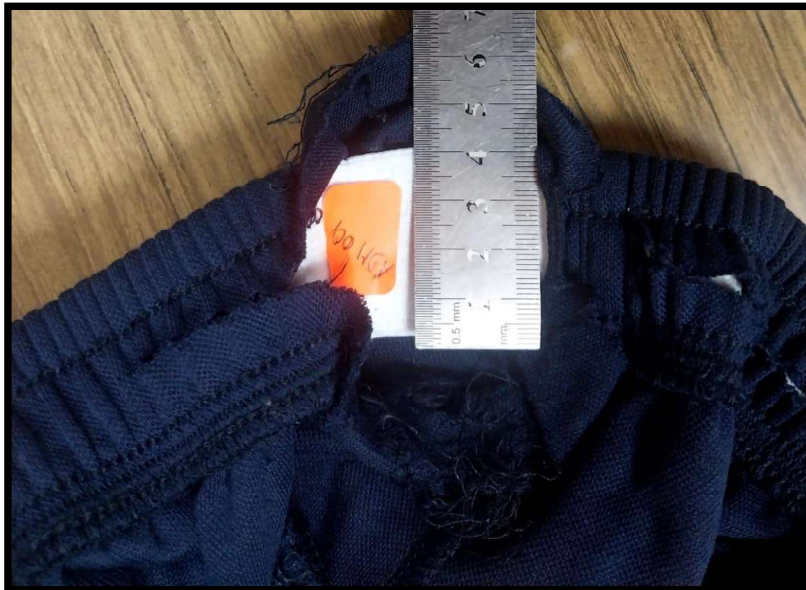
- Pantalón presenta la ubicación de bolsillo desde el borde de costura de fundillo a esquina inferior de bolsillo de 18 cm y lo solicitado es 19cm



- Pantalón presenta la bolsa de bolsillo una profundidad de 15cm y lo solicitado en la tabla de medidas es de 17cm



- Presenta la pretina del pantalón un elástico de 4cm y lo solicitado es un elástico de 3cm.



- La casaca buzo presenta un Ancho de pecho a 1" bajo sisa de 55 cm y lo solicitado en talla "M" es 57cm



- Largo de casaca desde el punto más alto del hombro presenta medida de 63.2cm y lo solicitado es de 66cm



- El largo de casaca medido desde el centro de espalda mide 63.5 cm y se solicita una medida 65cm de largo



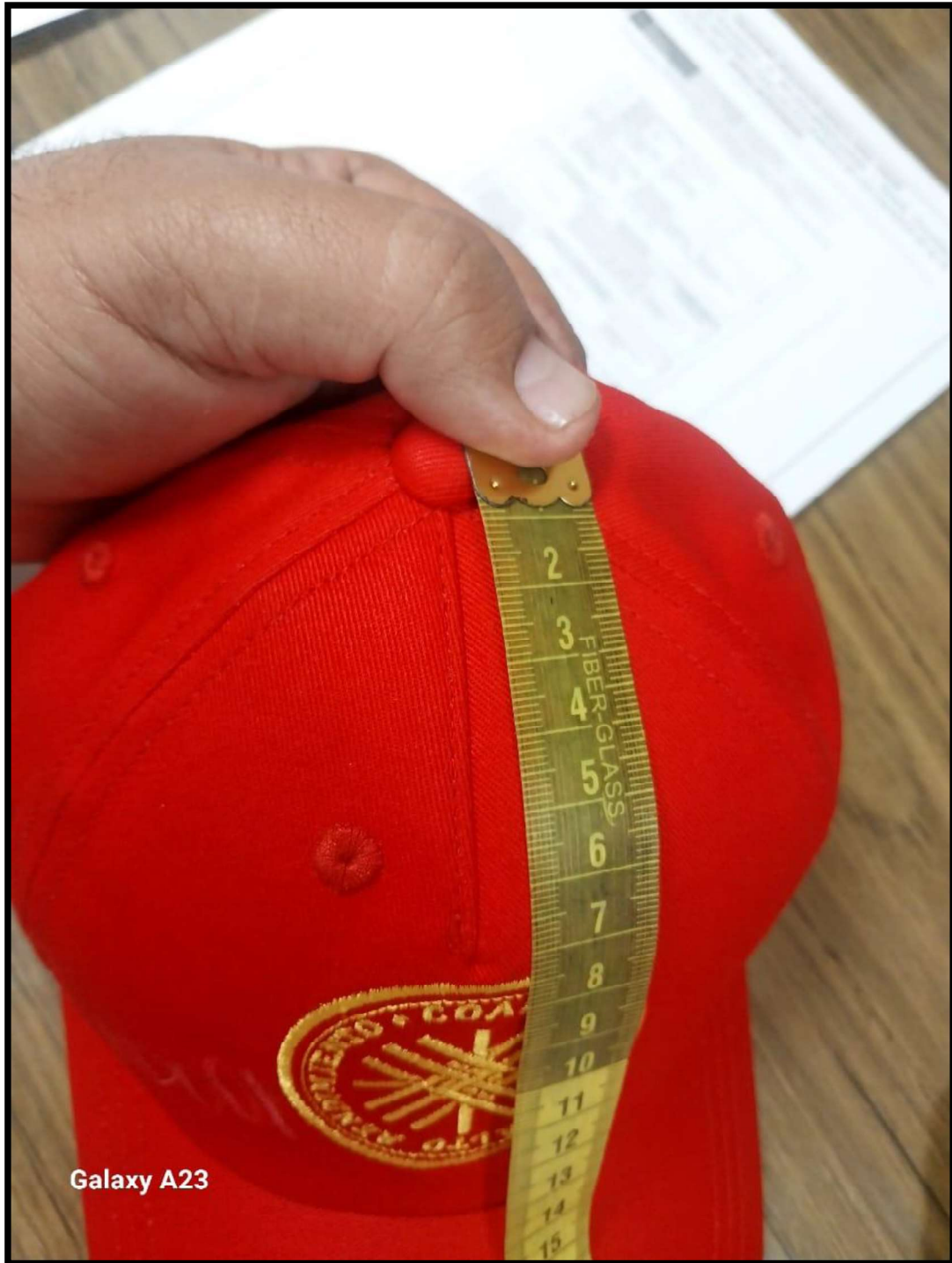
- El ancho de parche de espalda presenta una medida 18.5cm y lo solicitado es 20cm



- Presenta el ancho de pretina relajada de 47.5cm y lo solicitado es 50cm



- La pinza en la gorra presenta una medida de 7.2cm de largo y solicitado es 8.5cm

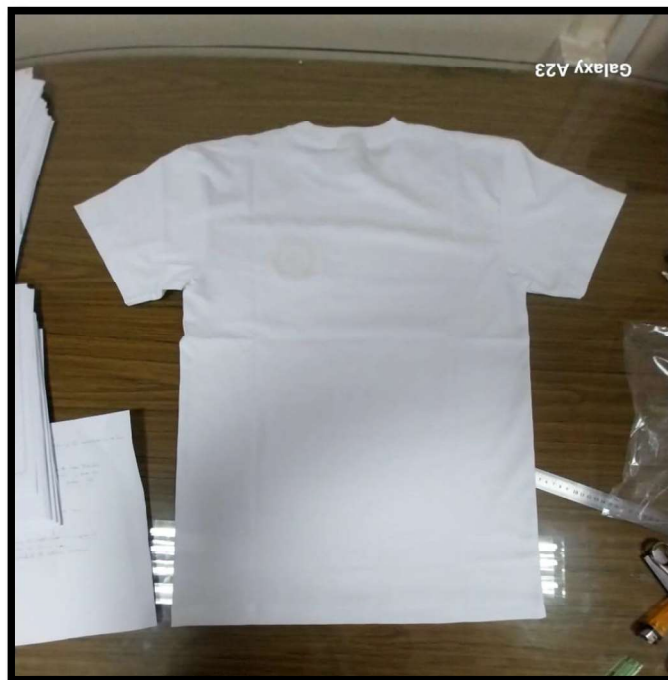


**ANEXA FOTOS DE CUMPLIMIENTO EN LA ADQUISICION DE KIT DE UNIFORMES
PARA LOS ESTUDIANTES DE LOS COLEGIOS DE ALTO RENDIMIENTO -
DOTACION 2025”.**

POSTOR 02: ADM 002


ROBERTO ANTONIO
CENZANO DURÁN
ING. TEXTIL
PERITO TEXTIL COLEGIADO
CIP N° 38252

- El Polo cumple con solicitado en tela, confección y acabado según las EETTT




ROBERTO ANTONIO
CENZANO DURÁN
ING. TEXTIL
PERITO TEXTIL COLEGIADO
CIP N° 38252

- Presenta medidas en Ancho de pecho (a 1" debajo de sisa) de 50 cm y ancho de espalda de hombro a hombro en 49cm medidas que están dentro de lo solicitado en el cuadro de medidas



- La casaca buzo cumple con solicitado en tela, confección y acabado según las EETTT




 ROBERTO ANTONIO
 CENZANO DURÁN
 ING. TEXTIL
 PERITO TEXTIL COLEGIADO
 CIP N° 38252

- La casaca buzo presenta un Ancho de pecho a 1" bajo sisa de 56 cm según lo solicitado en tabla de medidas con la tolerancia.




ROBERTO ANTONIO
CENZANO DURÁN
ING. TEXTIL
PERITO TEXTIL COLEGIADO
CIP N° 38252

- El pantalón buzo cumple con solicitado en tela, confección y acabado según las EETTT




ROBERTO ANTONIO
CENZANO DURÁN
ING. TEXTIL
PERITO TEXTIL COLEGIADO
CIP N° 38252

- El pantalón presenta una pretina de 4cm, donde esta armada con elástico de 3cm



- El short cumple con solicitado en tela, confección y acabado según las EETTT

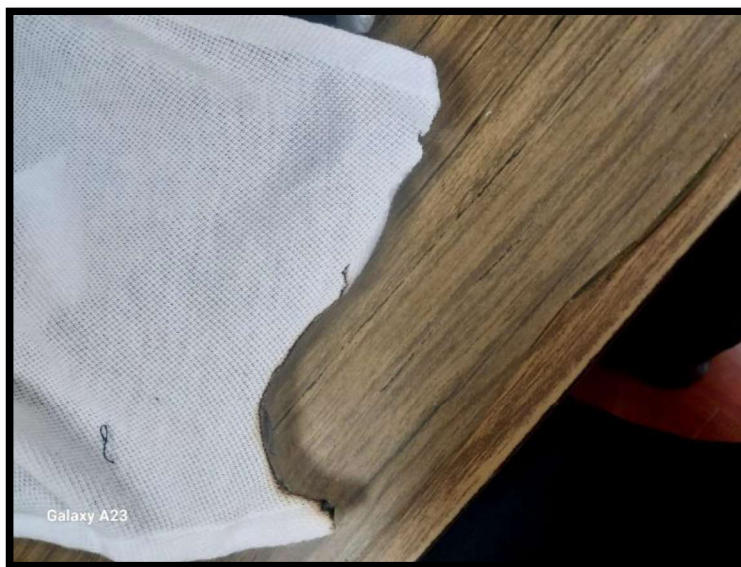



ROBERTO ANTONIO
CENZANO DURÁN
ING. TEXTIL
PERITO TEXTIL COLEGIADO
CIP N° 38252

- El ancho de fundillo del forro presenta una medida de 11cm según lo solicitado en las bases




- El forro del short al somerlo a la llama, muestra que no se encoge y deja una ceniza muy ligera y borde suaves por lo cual concluimos que tela es 100% algodón



- La casaca cumple con los materiales, modelo, diseño, confección y acabado según lo solicitado




ROBERTO ANTONIO
CENZANO DURÁN
ING. TEXTIL
PERITO TEXTIL COLEGIADO
CIP N° 38252

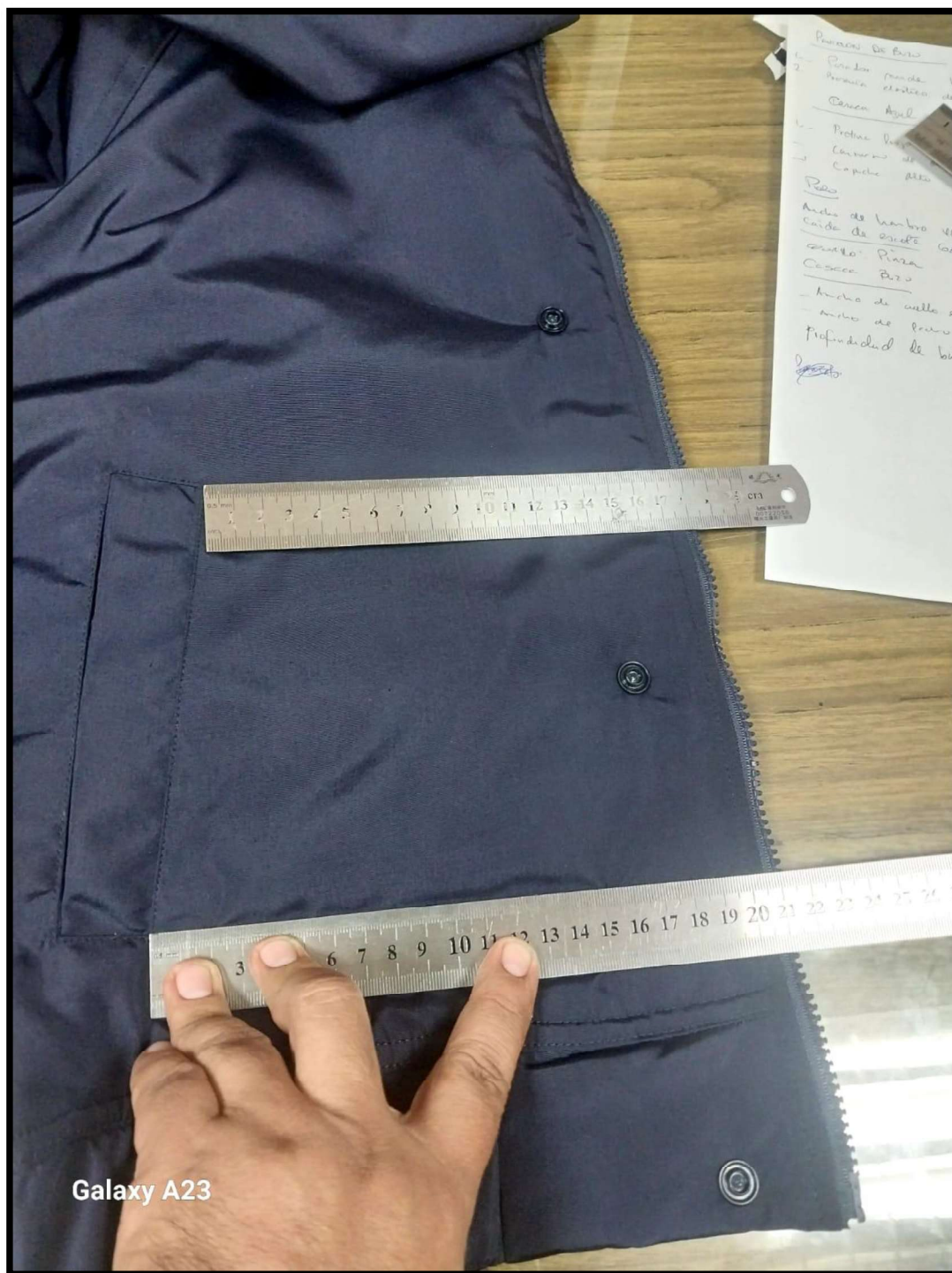
- La casaca gruesa para el frio presenta un largo total del cierre delantero de 67,cm, medida que esta dentro lo solicitado



- Presenta una pretina ancha relajada de 50cm según lo solicitado

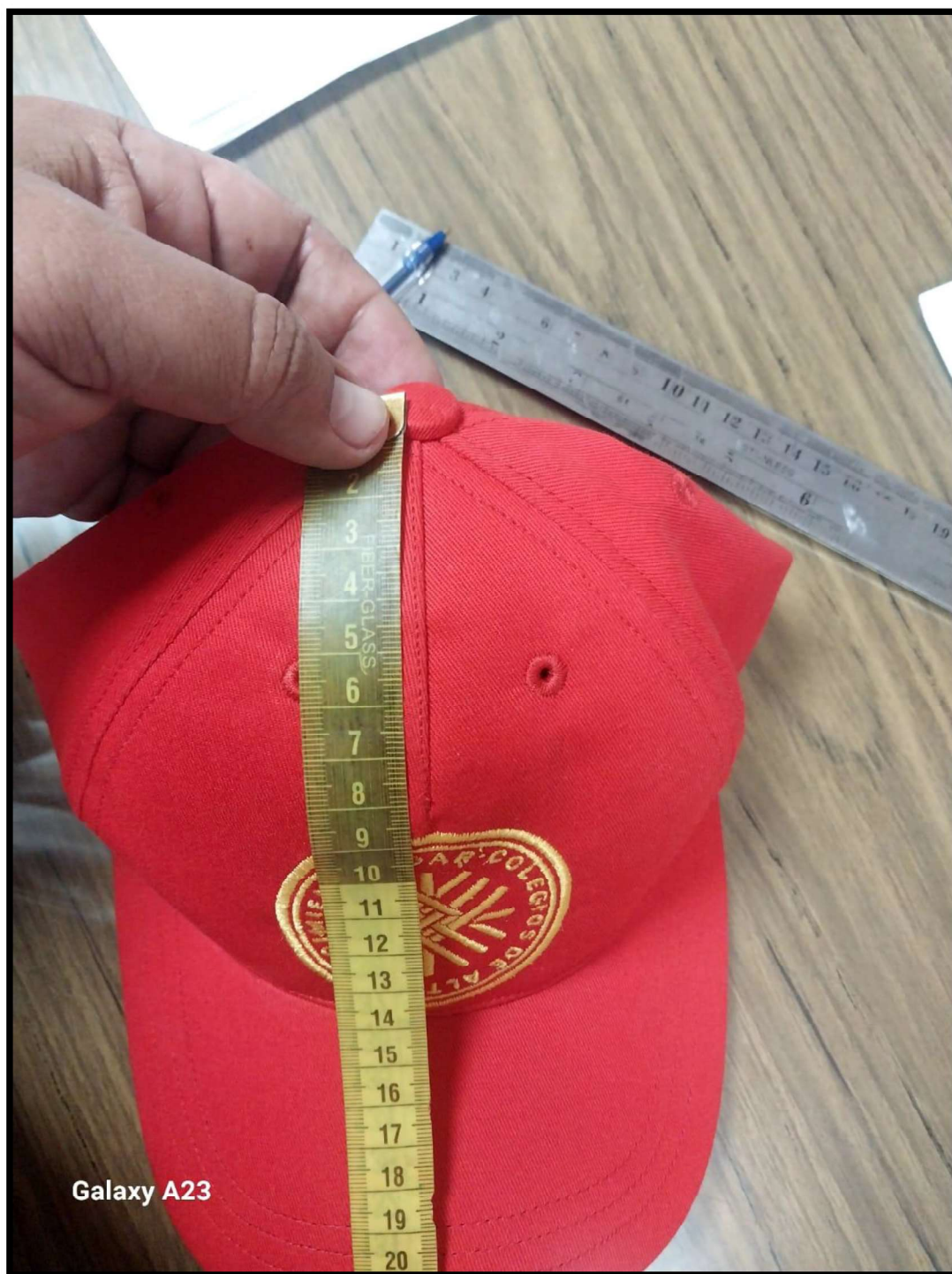


- El bolsillo exterior presenta una ubicación desde el borde del cierre a esquina inferior del bolsillo de 20.5cm y de la esquina superior de 18cm




Galaxy A23

El gorro presenta una medida de 8.5cm según lo solicitado



Galaxy A23

ANEXO DE METODOLOGIA UTILIZADA


ROBERTO ANTONIO
CENZANO DURÁN
ING. TEXTIL
PERITO TEXTIL COLEGIADO
CIP N° 38252

**ANEXO A: AL PLIEGO DE ABSOLUCION DE CONSULTAS DE LA ADJUDICACIÓN
SIMPLIFICADA HOMOLOGACIÓN N° 001-2024-MINEDU/UE 026 - ADQUISICION DE KIT DE
UNIFORMES PARA LOS ESTUDIANTES DE LOS COLEGIOS DE ALTO RENDIMIENTO -
DOTACION 2025**

**1. LOS ASPECTOS DE LAS CARACTERÍSTICAS Y/O REQUISITOS FUNCIONALES QUE
SERÁN VERIFICADOS MEDIANTE LA PRESENTACIÓN DE LA MUESTRA;**

Los postores entregarán obligatoriamente **DOS (02) MUESTRAS POR CADA PRODUCTO (en talla M) sin etiquetas de marca que identifique al participante**, la etiqueta de marca será etiqueta en blanco, las cuales se presentarán el mismo día de la Presentación de Ofertas, acompañando con la Guía de remisión, donde se detallen cada uno de los bienes presentados. **CABE MENCIONAR QUE LAS MUESTRAS NO DEBEN TENER LA PRESENCIA DE MARCA O RAZÓN SOCIAL A TRAVÉS DE ETIQUETAS, SELLOS, PRECINTOS U OTRO TIPO DE RÓTULO QUE IDENTIFIQUE AL POSTOR O CUALQUIER EMPRESA DEDICADA AL RUBRO; ESTAS LIMITACIONES APLICARÁN TAMBIÉN PARA LA CARPETA DE TELAS E INSUMOS.** EN CASO DE NO CUMPLIR CON ESTAS DISPOSICIONES, LA OFERTA SERÁ DECLARADA COMO NO ADMITIDA.


El comité de selección asignará un código a cada postor, y estos se consignarán en cada una de las prendas entregadas, así como en la carpeta de telas e insumos.

Posterior a ello, se hará entrega de las muestras y carpeta de telas e insumos a un representante de DEBEDSAR, quienes le entregarán al ORGANISMO DE INSPECCION ACREDITADO ANTE INACAL O ESPECIALISTA HABILITADO (ingeniero textil y/o industrial titulado, colegiado, habilitado especialista en textil y confecciones) quien verificará el cumplimiento de las características técnicas conforme al cuadro consignado en el numeral 2.2.5.2 de la ficha de homologación de cada prenda contenido en las especificaciones técnicas. Cabe mencionar que las características técnicas del bien se encuentran detalladas en el numeral 2.1 de cada ficha de homologación, y las imágenes de las prendas y modelos de los emblemas y logos se ubican en la parte final de las especificaciones técnicas.

La finalidad del requerimiento de muestras es acreditar el cumplimiento de las especificaciones técnicas, lo cual resulta congruente y razonable en relación con el objeto de la convocatoria.

Las muestras servirán de patrón para ser contrastado posteriormente con los bienes internados por el contratista durante la entrega de los bienes.

En caso el postor no cumpla con alguna(s) característica(s) conforme a las especificaciones técnicas, será NO ADMITIDO.


ROBERTO ANTONIO
CENZANO DURÁN
ING. TEXTIL
PERITO TEXTIL COLEGIADO
CIP N° 38252

2. LA METODOLOGÍA QUE SE UTILIZARÁ PARA LA EVALUACIÓN DE LAS MUESTRAS:

La metodología es la inspección por atributos (Evaluación técnica), la misma que estará a cargo de un ORGANISMO DE INSPECCION ACREDITADO ANTE INACAL O ESPECIALISTA HABILITADO (ingeniero textil y/o industrial titulado, colegiado, habilitado especialista en textil y confecciones), quien verificará el cumplimiento de las características técnicas señaladas en el numeral 2.2.5.2 de las ESPECIFICACIONES TÉCNICAS, en el cual se detalla los aspectos que se verificarán y que herramientas se emplearán. Cabe mencionar que las características técnicas del bien se encuentran detalladas en el numeral 2.1 de cada ficha de homologación, y las imágenes de las prendas y modelos de los emblemas y logos se ubican en la parte final de las especificaciones técnicas. Se verificará el cumplimiento de las fichas homologadas por la EVALUACIÓN TÉCNICA respecto a las características cualitativas y características cuantitativas de cada una de las muestras.

En las muestras presentadas por los postores, se verificará: materiales e insumos, confección, dimensiones, presentación, marcado y/o rotulado, envase, empaque y/o embalaje de cada prenda con el fin que cumplan con lo solicitado en la descripción específica de cada bien o producto.

Para tal efecto las muestras se desamarán y/o desarticularán para su verificación correspondiente.

3. LOS MECANISMOS O PRUEBAS A LOS QUE SERÁN SOMETIDAS LAS MUESTRAS PARA DETERMINAR EL CUMPLIMIENTO DE LAS CARACTERÍSTICAS Y/O REQUISITOS FUNCIONALES QUE LA ENTIDAD HA CONSIDERADO PERTINENTE VERIFICAR

3.1 TEJIDOS (Telas Principales):

Se realizará una evaluación técnica con el apoyo de instrumentos de laboratorio de ensayo como la troqueladora que saca una muestra de 1/100 avo del m², 1 balanza electrónica digital para comprobar el peso de esa muestra en gr/m². El objetivo es verificar la composición de la tela, el peso de la tela.

Se verificará el tipo de fibra de las telas por el método de combustión, observando la forma de la llama, el tipo de humo, analizar cuando la muestra se apaga la llama, constatar la forma del quemado en la tela.

3.1.1 Verificación de composición de tela: COMPOSICIÓN (100% ALGODÓN)

Esta prueba, llamada también prueba de combustión, consiste en exponer a una llama fibras o hilos de la materia textil que queremos identificar, analizando su forma de arder, el olor desprendido y el residuo que produce la combustión.

Algodón:

Comportamiento al acercarse a la llama o fuego: No se funde ni se encoge y se aleja de la llama

Comportamiento en la llama: Arde rápido y sin fusión, llama amarilla

Comportamiento al retirar de la llama: Continúa ardiendo sin fusión

Humo: Gris

Olor: Papel quemado

Residuo: Ceniza gris muy ligera y de bordes suaves.

Muestra presente estas características descritas por lo que: Se concluye que la tela cumple de acuerdo a las especificaciones técnicas.

3.1.2. Verificación de composición de tela: COMPOSICION 100 % POLIESTER

Esta prueba, llamada también prueba de combustión, consiste en exponer a una llama fibras o hilos de la materia textil que queremos identificar, analizando su forma de arder, el olor desprendido y el residuo que produce la combustión.

Poliéster

Comportamiento al acercar a la llama o fuego: Se funde y se encoge alejándose de la llama

Comportamiento en la llama: Arde lentamente fundiéndose, llama amarilla

Comportamiento al retirar de la llama: Casi siempre se apaga sola

Humo: Negro

Olor: Dulce aromático

Residuo: Ceniza duras resistentes, negras y con formas esferoidales.

Muestra presente estas características descritas por lo que: Se concluye que la tela cumple de acuerdo a las especificaciones técnicas.

3.1.3. Verificación de composición de tela: COMPOSICION - 75% Algodón – 25% Poliéster (+5%)

Esta prueba, llamada también prueba de combustión, consiste en exponer a una llama fibras o hilos de la materia textil que queremos identificar, analizando su forma de arder, el olor desprendido y el residuo que produce la combustión.

Mezcla de algodón con poliéster

Comportamiento al acercar a la llama o fuego: No se funde ni se encoge y se aleja de la llama

Comportamiento en la llama: Arde rápido y sin fusión, llama amarilla

Comportamiento al retirar de la llama: Continúa ardiendo con fusión

Humo: Gris y negro

Olor: Papel quemado

Residuo: Ceniza gris muy ligera y de bordes cristalizados suaves.

Muestra presente estas características descritas por lo que: Se concluye que la tela cumple de acuerdo a las especificaciones técnicas.

3.2. DISEÑO:

Se constatará las características técnicas del diseño de cada prenda, que cumplan con lo requerido en las fichas homologadas, sobre el cumplimiento o no cumplimiento de la misma, que implicará la admisibilidad o no admisibilidad de la oferta del postor participante en el presente proceso.

Evaluación externa de la prenda: Corroborando las dimensiones descritas en las fichas homologadas versus la muestra internada. Simetría de las partes, costuras uniformes y prueba de la prenda final.

Evaluación interna de la prenda: Cumplimiento de lo requerido de los componentes de las fichas homologadas versus los componentes de la muestra física. Revisión de los materiales internos de las prendas en cuanto a su composición, uniformidad y simetría de las partes (derecho-izquierdo) y cumplimiento de las dimensiones indicadas.

3.3. MATERIALES E INSUMOS SECUNDARIOS:

Se constatará que los materiales internos y externo, así como avios cumplan con lo requerido en las fichas homologadas, para ello se utilizará la evaluación técnica: verificar la funcionalidad de los cierres desmontables tipo tractor diente grueso, diente fino (verificando el color y que suba y baje sin inconvenientes), verificando las etiquetas de marca, de talla,

de composición de tela, instrucción de lavado y uso. Verificación de los hilos en el color a tono de la tela y el número de cabos.

3.4. CONFECCIÓN:

Se utilizará la evaluación técnica con el objetivo de comprobar las dimensiones de las medidas, el tipo de máquinas expresadas en las fichas homologadas. Se verificará el cumplimiento de las características técnicas del texto comparado con la muestra presentada por el postor. Se verificará la existencia de todos los componentes o insumos que conforman las prendas, la omisión o no cumplimiento de los mismos implicará una no admisión del postor participante en el presente procedimiento de selección.

INSTRUMENTOS EMPLEADOS

Se utilizarán los siguientes Instrumentos para verificar el cumplimiento de las muestras solicitadas.

- 1 Troqueladora de tela saca muestra de 1/100 avo del m2, Herramientas de laboratorio de ensayo
- 1 Balanza electrónica digital para verificar gr/m2, Herramientas de laboratorio de ensayo
- 1 calibrador: Para verificar la medida exacta cuando se requiera.
- 1 cinta Métrica flexible: Para determinar las medidas de la prenda.
- 1 Regla de acero milimetrado y en pulgadas, de diferentes tamaños 50 cm, 20 cm, 10cm, para verificar las medidas exactas en el caso de profundidad de bolsillos.
- 1 Piqueta, tijera, alicate de corte, cuchillas: Para descoser la prenda y evaluar interior de la prenda cuando se dé el caso.
- 1 Laptop para elaborar el Informe Técnico de evaluación.
- 1 cámara Fotográfica Digital. Para registrar las observaciones y dejar constancia de la evaluación.
- 1 lupa: Para verificar los tipos de costura y defectos de hilados u otros.
- 1 encendedor: Para identificar las fibras naturales y sintéticas.
- 1 cuenta Hilos: para determinar la densidad de urdimbre y trama de la tela, así como las puntadas por pulgadas o por centímetro como sea el caso.
- 1 marcador de Tela: Para marcar los incumplimientos respecto a las Bases.

Con los instrumentos antes mencionados se procederá a verificar el cumplimiento de las muestras contrastadas con las fichas homologadas.

SINAD: 302562

MEMORANDO N° 003-2024-CS-AS N° 01-2024-MINEDU/UE 026 POR HOMOLOGACION

Para: **FREDDY JOSE MARIA SOLANO GONZALEZ**
 Director de la Dirección de Educación Básica para Estudiantes con Desempeño Sobresaliente y Alto Rendimiento – DEBEDSAR

Asunto: Solicitud de absolución de observaciones al Informe de evaluación de muestras.

Referencia: a) Adjudicación Simplificada N° 01-2024-MINEDU/UE026 POR HOMOLOGACION – “[ADQUISICIÓN DE KIT DE UNIFORMES PARA LOS ESTUDIANTES DE LOS COLEGIOS DE ALTO RENDIMIENTO – DOTACIÓN 2025](#)”
 b) INFORME N° 1893-2024-MINEDU/VMGP/DIGESE/DEBEDSAR-CADM y PPTO

Fecha: San Borja, 24 de septiembre de 2024

Me dirijo a usted para saludarlo cordialmente y al mismo tiempo para solicitarle se sirva absolver las observaciones detalladas líneas debajo en cuanto al informe de la referencia b) producto de la evaluación de muestras solicitadas, en el marco de la Adjudicación Simplificada N° 01-2024-MINEDU/UE026 POR HOMOLOGACION – “[ADQUISICIÓN DE KIT DE UNIFORMES PARA LOS ESTUDIANTES DE LOS COLEGIOS DE ALTO RENDIMIENTO – DOTACIÓN 2025](#)”, para lo cual menciono lo siguiente:

POLO DEPORTE

REVISION DE MEDIDAS

ITEM	DESCRIPCIÓN	MEDIDA EN TALLA "M"	TOLERANCIA +/- (cm)	POSTORES	
				ADM001	ADM 002
a	Largo total (Desde el punto más alto Del hombro)	73	1	Sin Observación	Sin Observación
b	Ancho de pecho (a 1" debajo de sisa)	50	1	Sin Observación	Sin Observación
c	Ancho de espalda de hombro a Hombro	48	1	NO CUMPLE 50.1 cm Medida	Sin Observación



“Decenio de la Igualdad de Oportunidades para mujeres y hombres”

“Año del Bicentenario, de la consolidación de nuestra Independencia, y de la conmemoración de las heroicas batallas de Junín y Ayacucho”

CASACA BUZO

REVISION DE MEDIDAS

ITEM	DESCRIPCIÓN	MEDIDA EN TALLA "M"	TOLERANCIA +/- (cm)	POSTORES	
				ADM001	ADM 002
a	Ancho de pecho a 1" bajo sisa	57	1	NO CUMPLE Presenta Una medida 55cm	Sin Observación

PANTALON

Falta imagen del ancho del elástico del pantalón (al parecer existe un error en la imagen (folio 52) . Asimismo, verificar la imagen del que cumple (folio 68 – primera imagen)

Elástico mercerizado				
18	Material	Poliéster/caucho	Sin Observación	Sin Observación
19	Color	Blanco	Sin Observación	Sin Observación
20	Ancho	3 cm +/- 0.2 cm	NO CUMPLE Presenta ancho de 4cm	Sin Observación

m	Ubicación de bolsillo desde el borde de costura de fundillo a esquina inferior de bolsillo	19	0.5	NO CUMPLE Presenta ubicado a 18 cm desde la costura fundillo a esquina inferior de bolsillo	Sin Observación
n	Alto de vista de bolsillo	2.2	0.2	Sin Observación	Sin Observación
o	Largo de abertura de bolsillo	14	0.5	Sin Observación	Sin Observación
p	Largo de cierre en bolsillo	13	0.5	Sin Observación	Sin Observación
q	Profundidad de bolsa de bolsillo	17	0.5	NO CUMPLE Presenta una profundidad de 15cm	Sin Observación
r	Ubicación de la	Centrado		Sin	Sin



Ministerio
de Educación

Secretaría General

Oficina General
de Administración

Oficina de Logística

Comité de selección

“Decenio de la Igualdad de Oportunidades para mujeres y hombres”

“Año del Bicentenario, de la consolidación de nuestra Independencia, y de la conmemoración de las heroicas batallas de Junín y Ayacucho”

SHORT

INSUMOS					
Forro					
11	Material	100 % algodón	NO CUMPLE material no es 100% algodón, presenta fibra sintética poliéster	Sin Observación	
12	Tipo	Malla	Sin Observación	Sin Observación	
13	Forma	Calzoncillo	Sin Observación	Sin Observación	
14	Color	Blanco	Sin Observación	Sin Observación	
Elástico (denominación comercial elástico mercerizado)					
15	Composición	Poliéster/caucho	Sin Observación	Sin Observación	
16	Color	Blanco	Sin Observación	Sin Observación	
17	Ancho	3 cm +/- 0.2 cm	NO CUMPLE Presenta ancho de 4cm	Sin Observación	
g	Largo de pasador de ajuste	130	1	NO CUMPLE Presenta un largo de 126 cm	Sin Observación

GORRO

DICE OBSERVACIÓN; DEBE DECIR NO CUMPLE

ITEM	DESCRIPCIÓN	MEDIDA EN TALLA "M"	TOLERANCIA +/- (cm)	POSTORES	
				ADM001	ADM 002
a	Contorno de cabeza	58	1	Sin Observación	Sin Observación
b	Largo de visera	8	1	Sin Observación	Sin Observación
c	Ancho de visera	18	1	Sin Observación	Sin Observación
d	Pinza Frontal	8.5	0.5	OBSERVACION Presenta una pinza 7.2 cm	Sin Observación
e	Largo de media de	16	0.5	Sin	Sin



“Decenio de la Igualdad de Oportunidades para mujeres y hombres”

“Año del Bicentenario, de la consolidación de nuestra Independencia, y de la conmemoración de las heroicas batallas de Junín y Ayacucho”

CASACA

- **ANCHO DE PARCHÉ DE ESPALDA PRESENTA UNA MEDIDA DE 18.5 Y LO SOLICITADO ES 20 C.M: SIN EMBARGO, EN EL DETALLE DE LA EVALUACIÓN DICE SIN OBSERVACIONES.**
- LARGO DE CASACA DICE: PRESENTA LARGO DE 63 CM Y DEBE DECIR: PRESENTA LARGO DE 63.5 CM

REVISION DE MEDIDAS

ITEM	DESCRIPCIÓN	MEDIDA EN TALLA "M"	TOLERANCIA +/- (cm)	POSTORES	
				ADM001	ADM 002
a	Ancho de pecho a 1" bajo sisa	57	1	Sin Observación	Sin Observación
b	Medida de corte de manga ranglan delantero	32	0.5	Sin Observación	Sin Observación
c	Ancho de pretina relajada	50	1	NO CUMPLE Presenta una medida de 47.5cm	Sin Observación
d	Tramo de pretina sin elástico en delantero derecho e izquierdo	10.5	0.2	Sin Observación	Sin Observación
e	Largo de casaca desde el punto mas alto del hombro	66	1	NO CUMPLE Presenta un largo de 63.2cm	Sin Observación
f	Largo de manga	73	1	Sin	Sin

x	Largo de casaca medido desde el centro de espalda	65	1	NO CUMPLE Presenta un largo de de 63cm	Sin Observación
---	---	----	---	--	-----------------



Ministerio
de Educación

Secretaría General

Oficina General
de Administración

Oficina de Logística

Comité de selección

“Decenio de la Igualdad de Oportunidades para mujeres y hombres”

“Año del Bicentenario, de la consolidación de nuestra Independencia, y de la conmemoración de las heroicas batallas de Junín y Ayacucho”

Al respecto sírvase precisar, que las observaciones mencionadas guarden relación con las fotos de cumplimiento e incumplimiento, así como el resumen de las observaciones encontradas por cada uno de los participantes a fin de continuar con la evaluación y calificación de las ofertas; y por consiguiente, dar cumplimiento a los plazos establecidos en el marco del procedimiento de selección¹.

No obstante, se sugiere realizar una revisión integral del mismo para evitar cualquier contradicción al respecto.

Agradeciendo anticipadamente la atención que brinde a la presente, en mérito a los intereses que representa la citada contratación para la Entidad, quedo de usted.

Atentamente,



Firmado digitalmente por:
BLAS ZAPATA LILIAM
MILUZKA FIR 41349458 hard
Motivo: Soy el autor del
documento
Fecha: 24/09/2024 22:19:30-0500

Liliam Miluzka Blas zapata
Presidente del Comité de Selección

¹ Fecha programada para la publicación de la Buena Pro, miércoles 25 de septiembre del 2024.