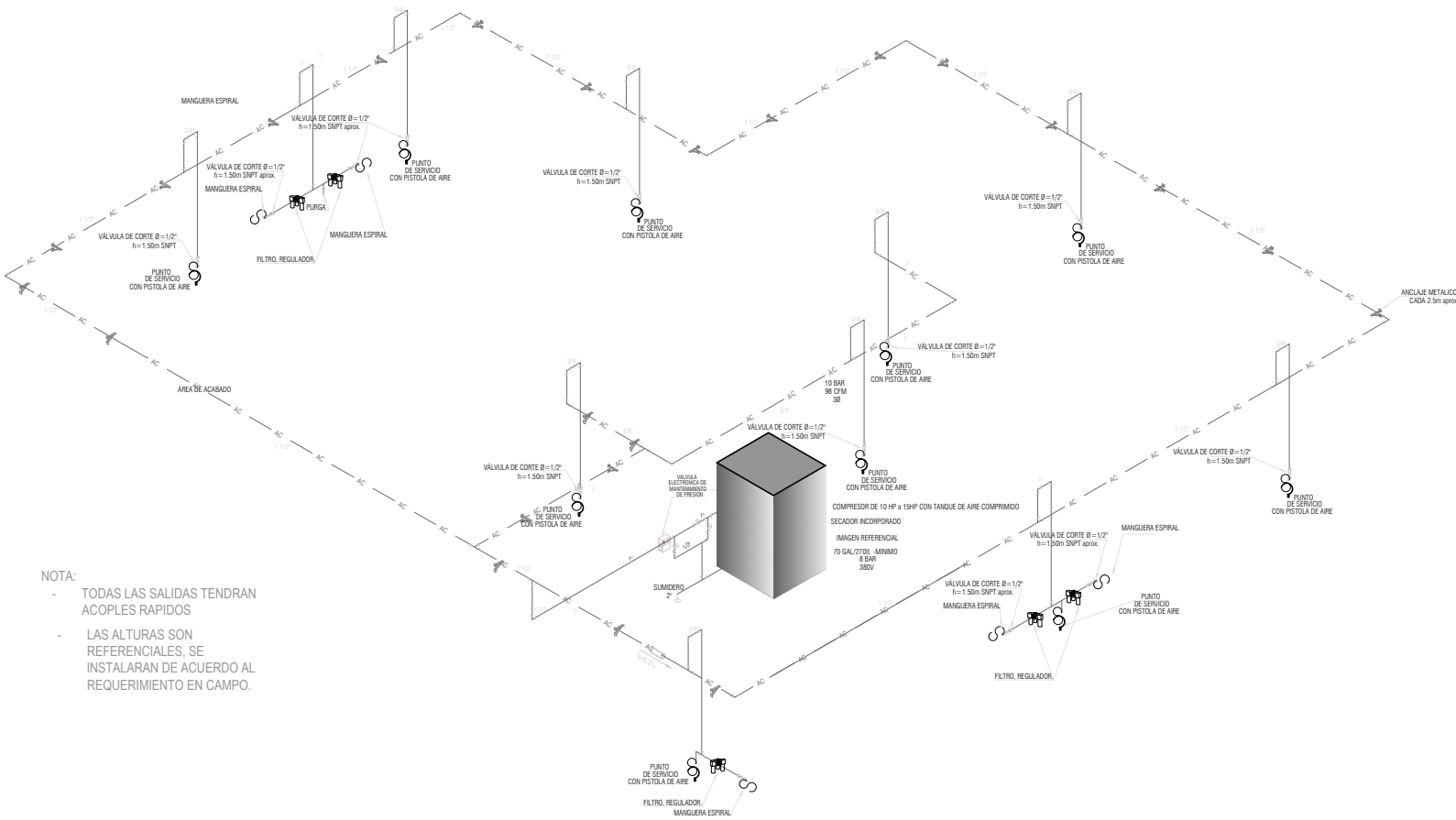


PLANTA DE AFILADO



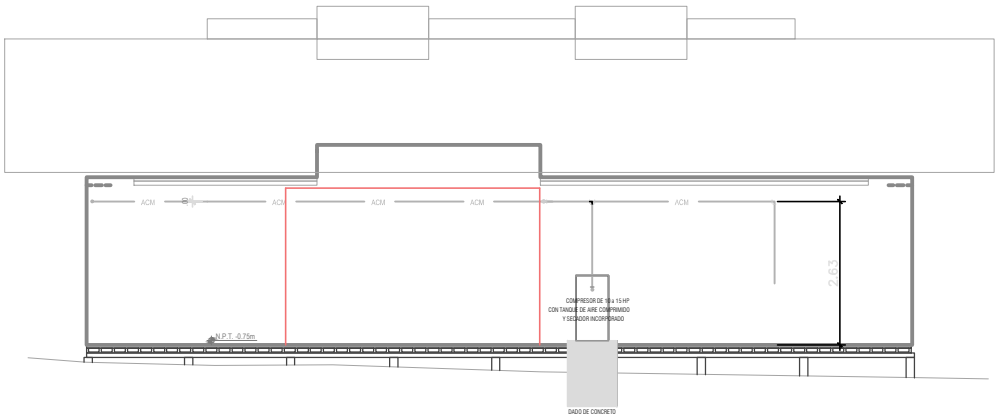
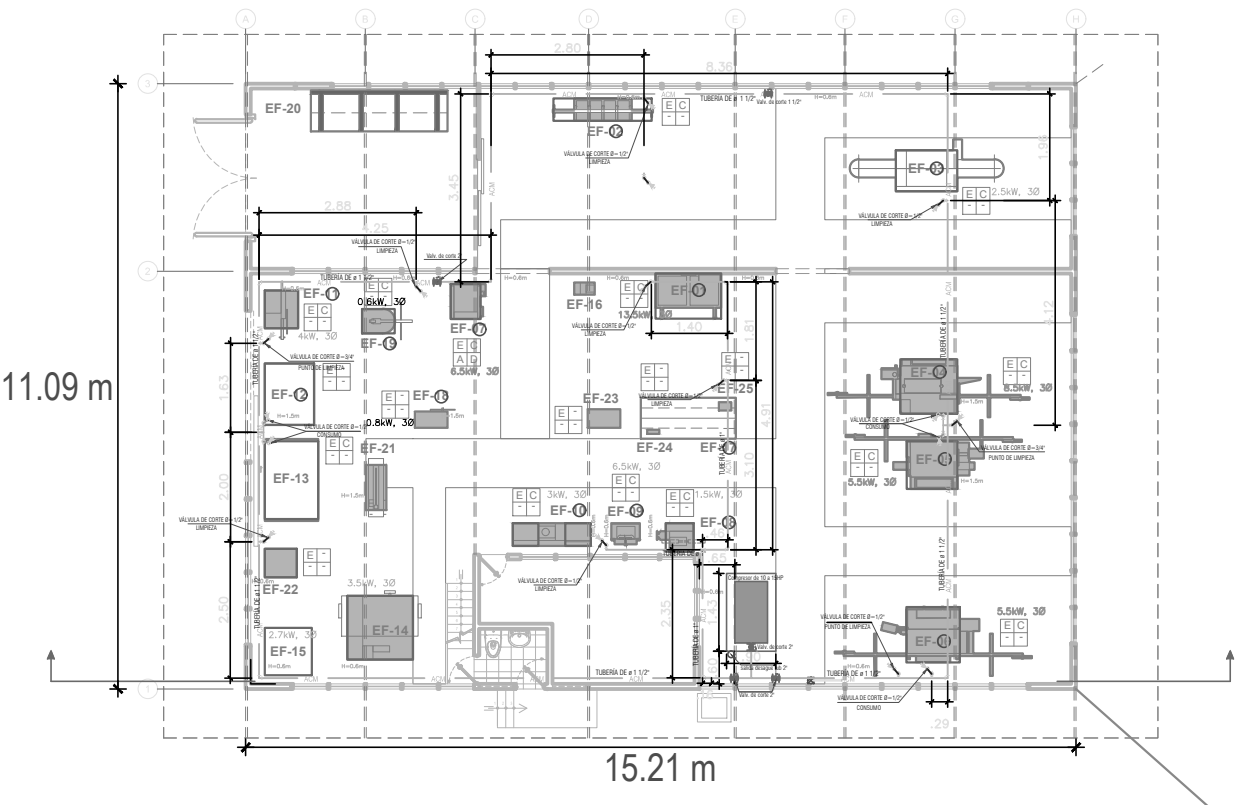
ISOMETRIA  
PLANTA DE AFILADO

PLANTA DE DISTRIBUCIÓN (NIVEL +0.38m)  
ESCALA 1:100

EQUIPO DE COMPRESION DE AIRE	
TIPO	TORNILLO ENCAPSULADO INCLUYE SECADOR
CANTIDAD DE COMPRESORES	1 UNIDADES
CAPACIDAD DEL COMPRESOR.	39 CFM (MINIMO)
POTENCIA DE CADA MOTOR	10 HP a 15 HP
CAPACIDAD DEL TANQUE DE ALMACENAMIENTO	70 galones / 270 lts (minimo)
NORMAS DE FABRICACION DEL TANQUE	ASME
VOLTAJE	380/60HZ.
PRESION DE TRABAJO	120 PSI / 8BAR

FILTROS COALESCENTE	
CAPACIDAD	70 CFM (COMO MINIMO)

TANQUE DE ALMACENAMIENTO	
CAPACIDAD	70 Galones /270 Lts. (como minimo)
PRESION DE TRABAJO	11 BAR
MATERIAL	ACERO LAMINADO S235 JR



PERÚ

Ministerio de la Producción

Instituto Tecnológico de la Producción

ITP

INVERSIONES DE OPTIMIZACIÓN DE OPTIMIZACIÓN DE AMPLIACIÓN MARGINAL, DE REPOSICIÓN Y DE REHABILITACIÓN (IOARR) DENOMINADA "REPOSICIÓN DE MAQUINARIAS DE LA PLANTA DE AFILADO DEL CITE FORESTAL PUCALLPA, DISTRITO DE CALLERIA, PROVINCIA DE CORONEL PORTILLO, DEPARTAMENTO DE UCAYALI"

ESPECIFICIDAD: INSTALACIONES MECANICAS

INTERVENCIÓN: MANTENIMIENTO EN PLANTA DE AFILADO

NOMBRE DE PLANO: PLANO DEL SISTEMA DE AIRE COMPRIMIDO

DIRECTOR DE LA O.D.: ING. JOAQUIN JOEL SANCHES CHAMOCHUMBI

COORDINADORA: ARQ. ROCIO DEL CARMEN VILLASANTE FLORES

EVALUADOR: ING. PAULO CESAR VARGAS CAMPOS

DPTO: UCAYALI

ESCALA: 1:100

CIP 99631

CAP 17546

CIP 203982

DISTRITO: CALLERIA

FECHA: JUNIO 2021

DIBUJO: PAULO VARGAS

PLANO N°:

IM-01