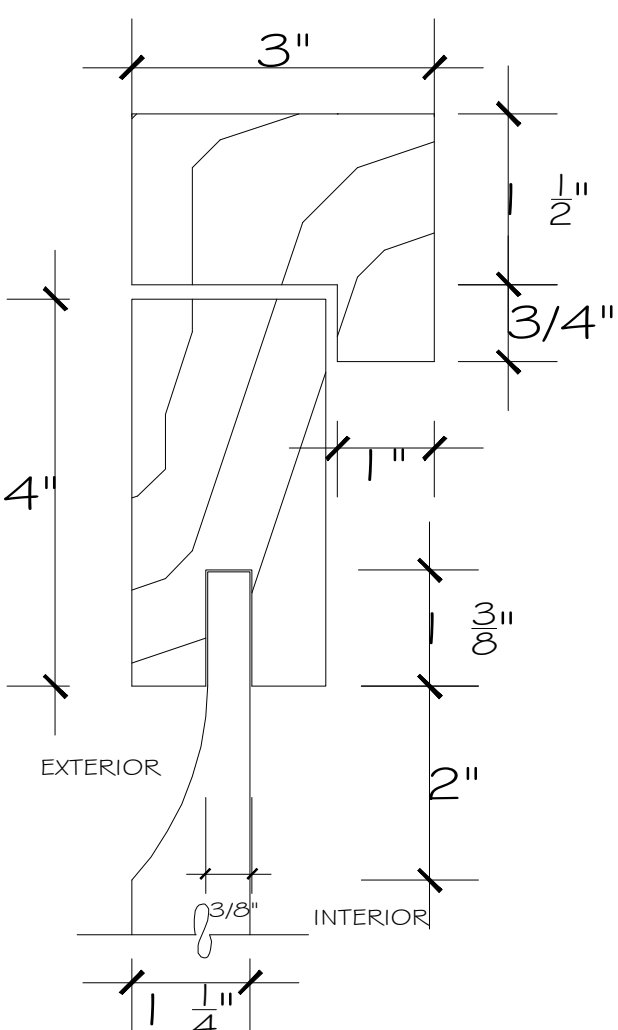
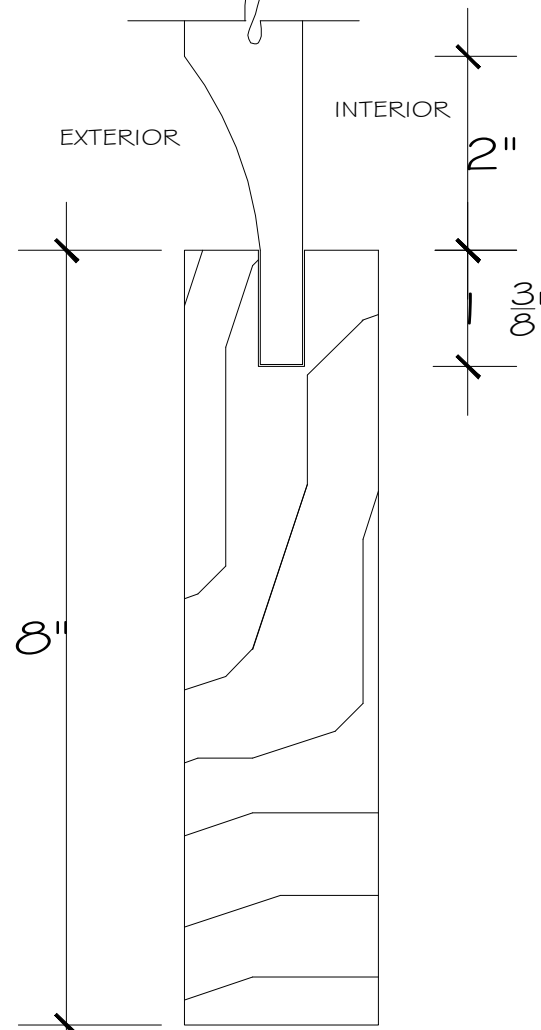


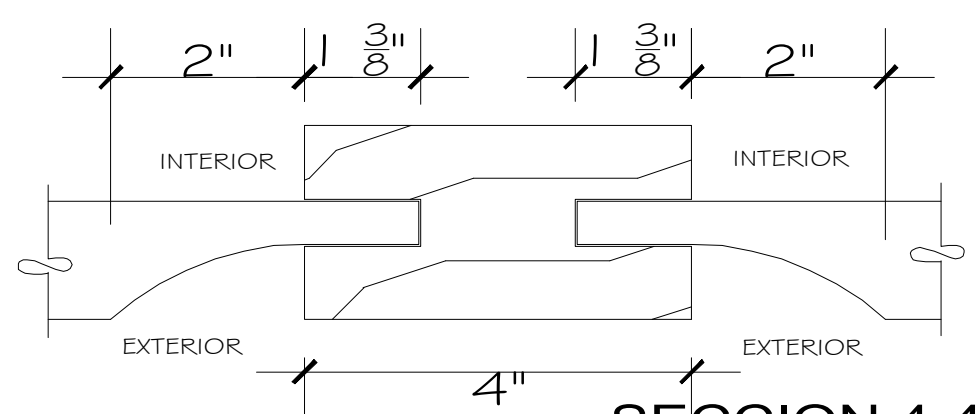
ELEVACION  
ESC.: 1/25  
PUERTA DE TABLERO REBAJADO



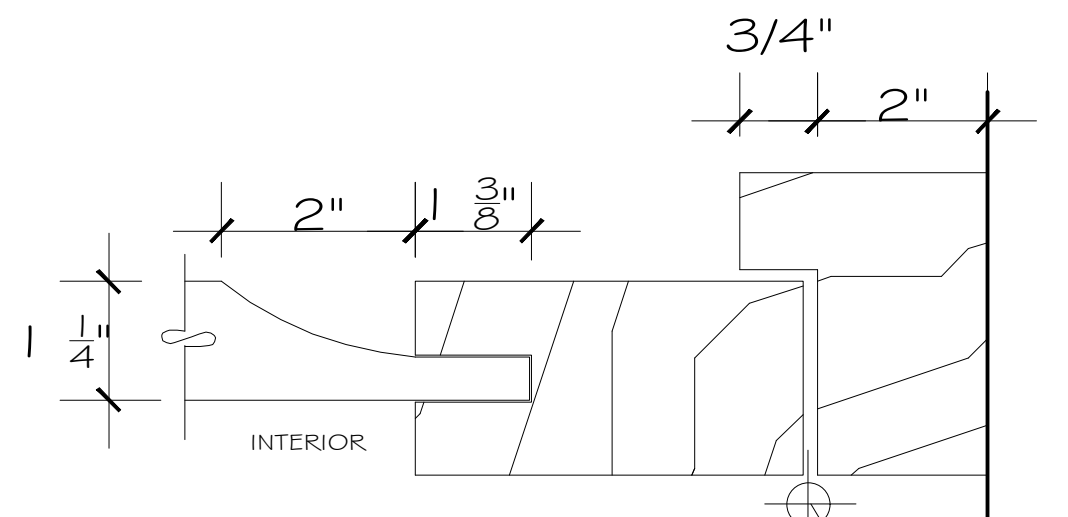
SECCION 1-1  
ESC.: 1/2.5



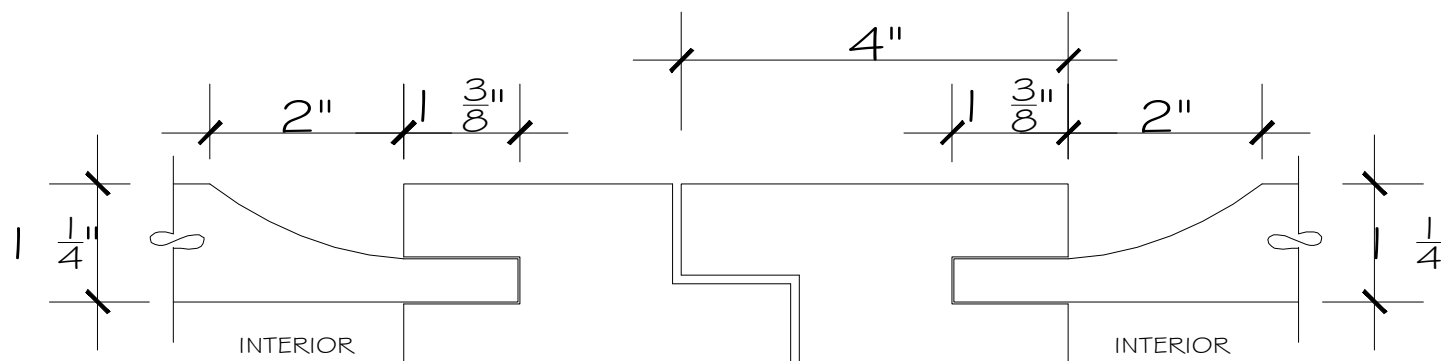
SECCION 3-3  
ESC.: 1/2.5



SECCION 4-4  
ESC.: 1/2.5



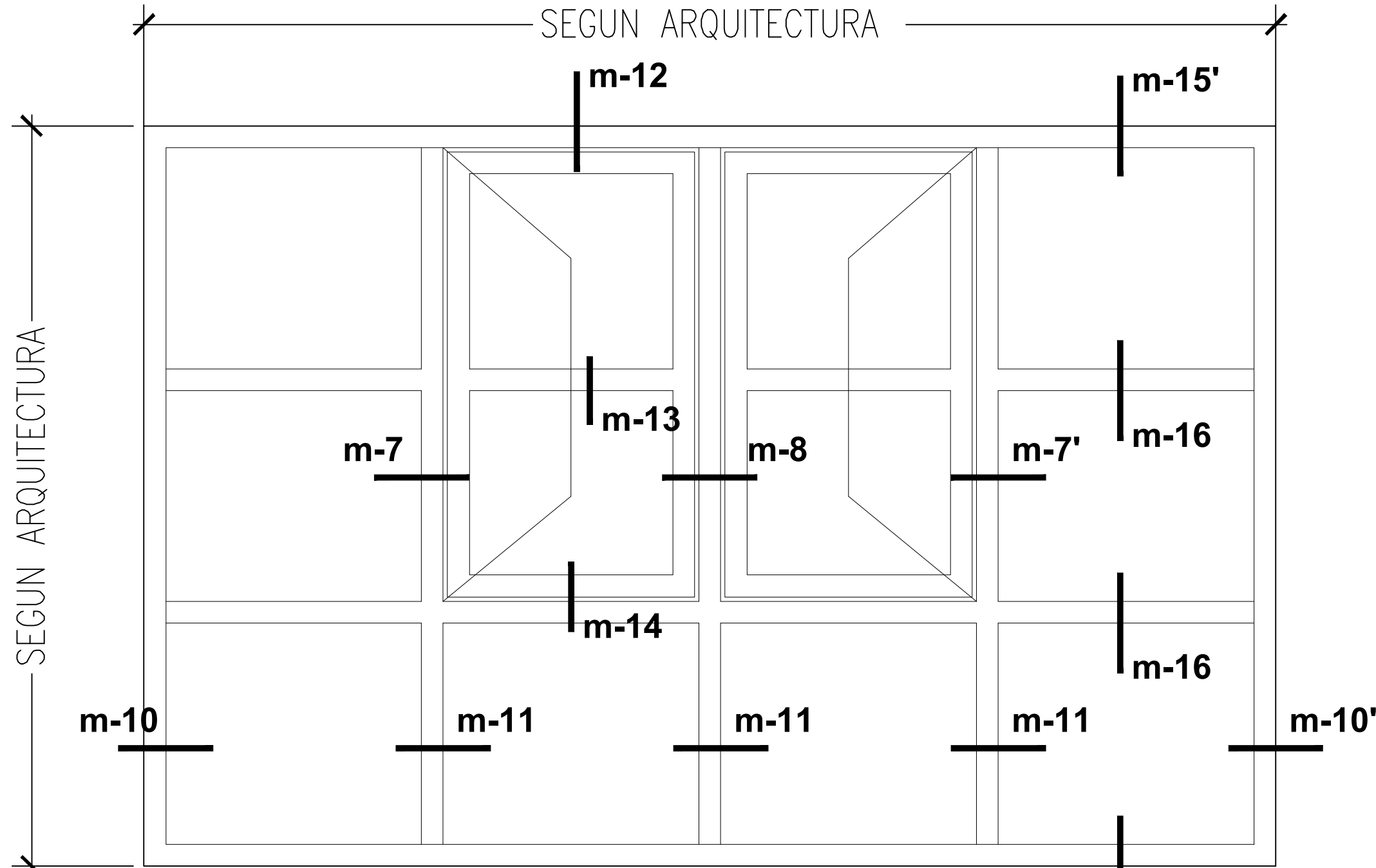
SECCION 2-2  
ESC.: 1/2.5



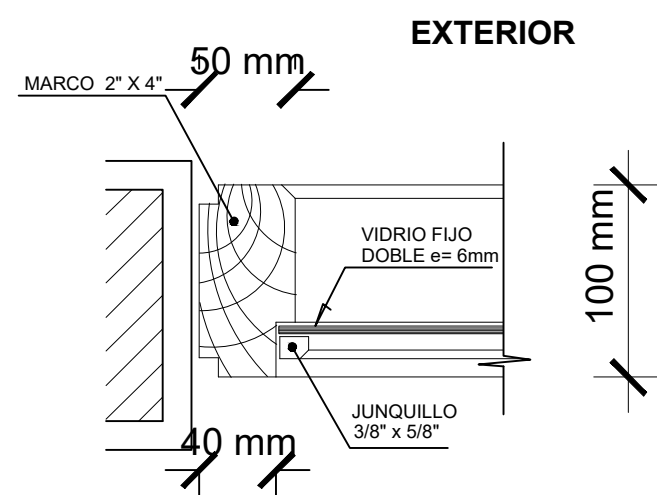
SECCION 5-5  
ESC.: 1/2.5

# PUERTA DE TABLERO

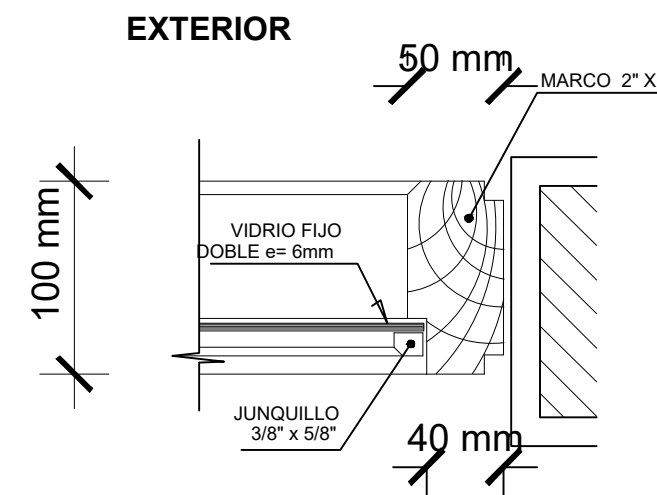
ESC.: INDICADA



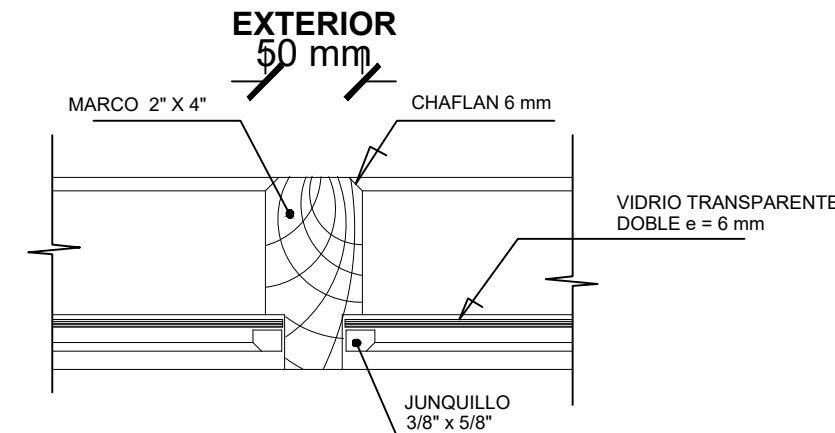
ELEVACION  
ESC.: 1/25  
VENTANA DE MADERA



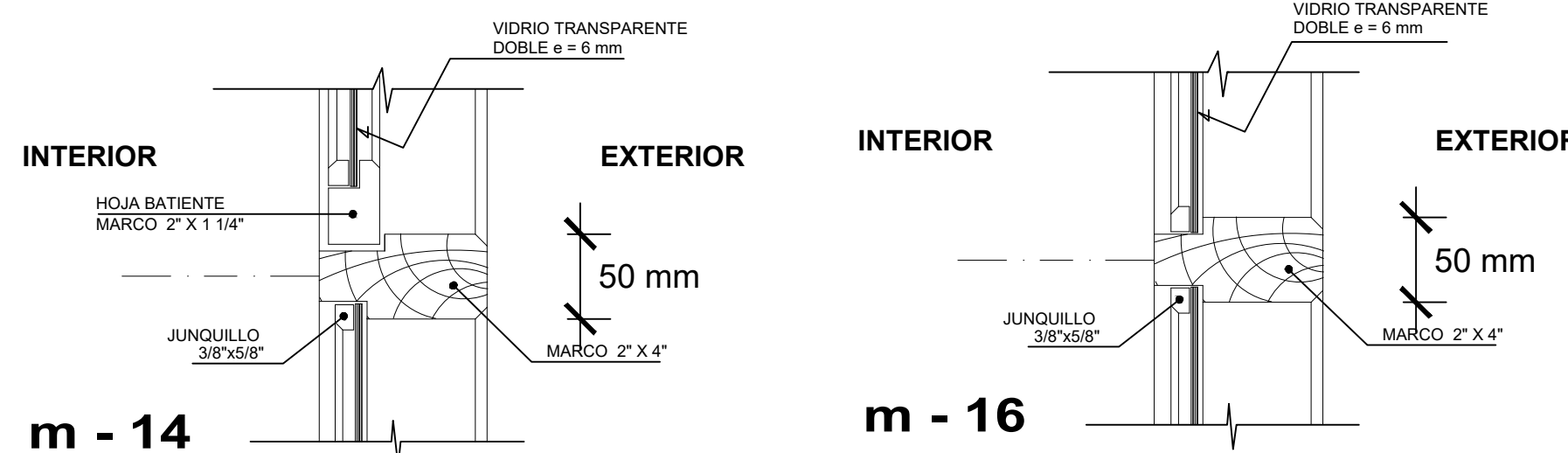
m - 10  
ESC. 1 : 5



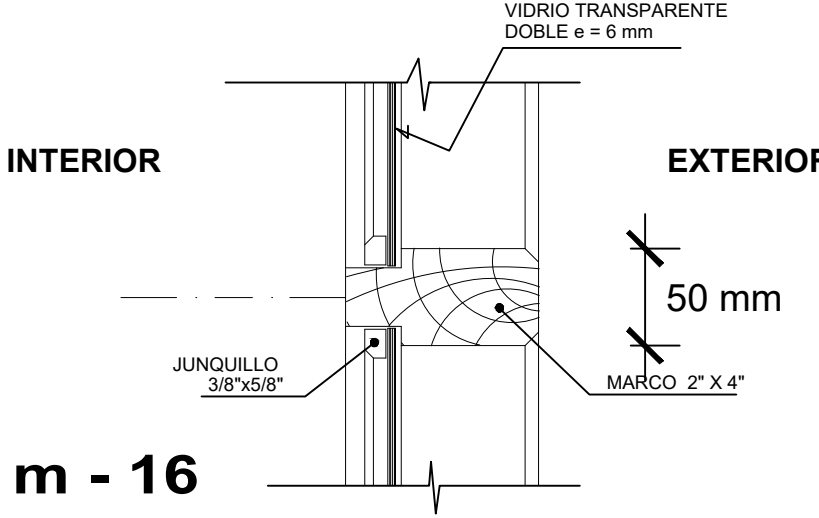
m - 10'  
ESC. 1 : 5



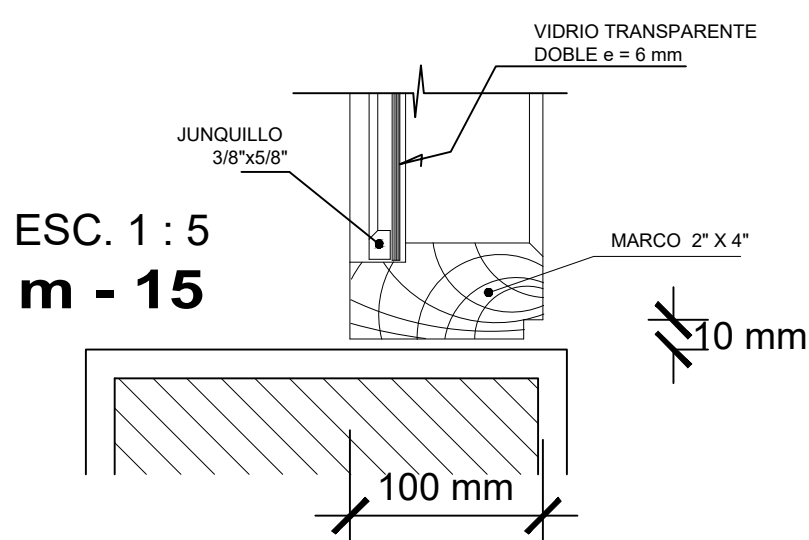
m - 11  
ESC. 1 : 5



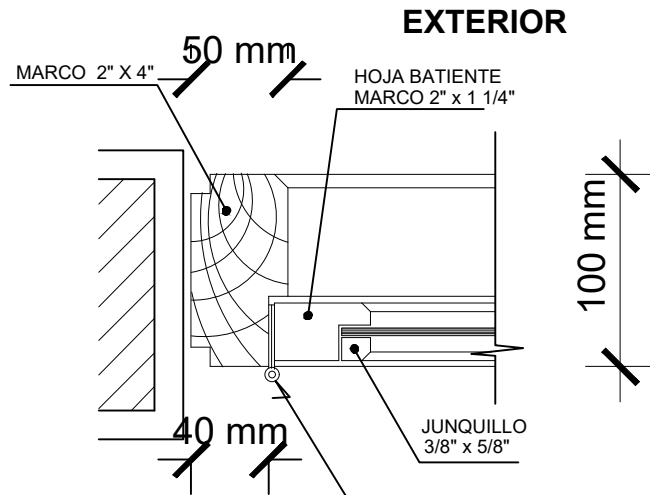
m - 14  
ESC. 1 : 5



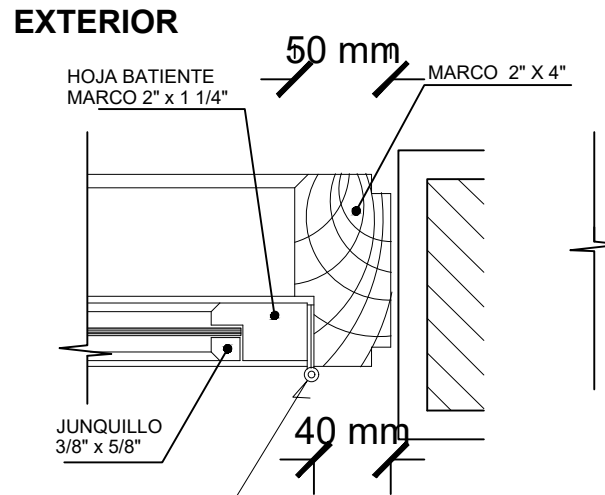
m - 16  
ESC. 1 : 5



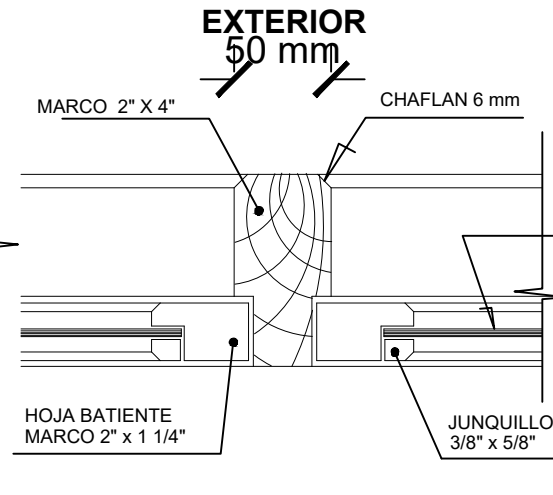
m - 15  
ESC. 1 : 5



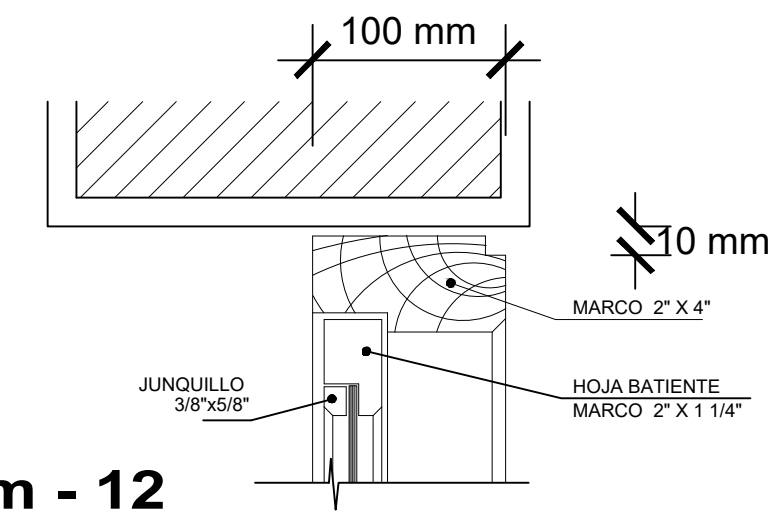
m - 7  
ESC. 1 : 5



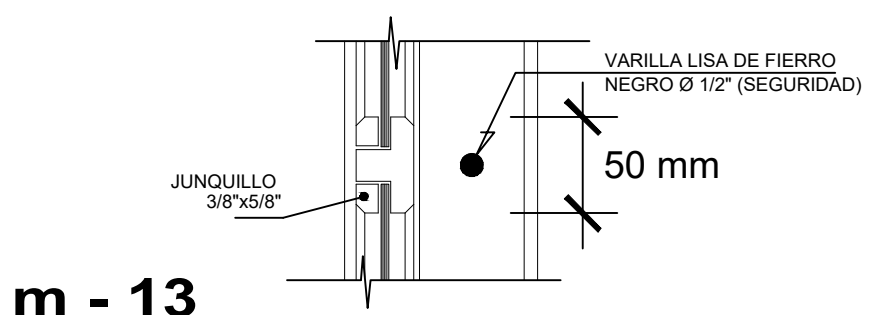
m - 7'  
ESC. 1 : 5



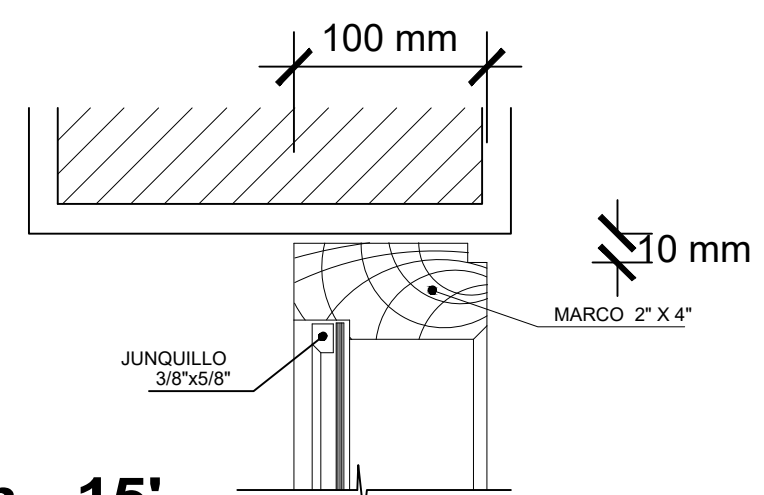
m - 8  
ESC. 1 : 5



m - 12  
ESC. 1 : 5



m - 13  
ESC. 1 : 5



m - 15'  
ESC. 1 : 5

## DETALLES VENTANA MADERA

ESC.: INDICADA

MUNICIPALIDAD PROV. GENERAL SANCHEZ CERRO			
PROYECTO: "MEJORAMIENTO DEL SERVICIO DE EDUCACION PRIMARIA EN LA I.E. N° 43074 EN EL ANEXO DE CHALLAHUAYO, DISTRITO OMATE, PROVINCIA GENERAL SANCHEZ CERRO - MOQUEGUA"			
PLANO:	DETALLE DE PUERTAS Y VENTANAS		LÁMINA: 1 de 1
UBICACIÓN:	DPTO: MOQUEGUA PROVINCIA: GRAL. SANCHEZ CERRO DISTRITO: OMATE ANEXO: CHALLAHUAYO	ESCALA: INDICADA FECHA: ABRIL 2024	A-7
DISEÑADO:	VERIFICADO:	APROBADO:	