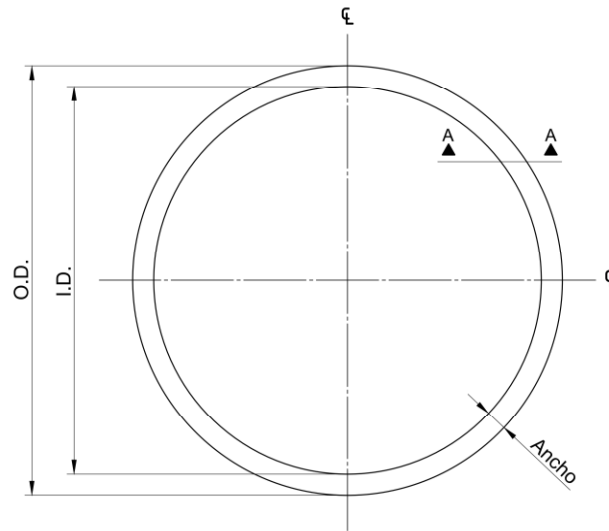


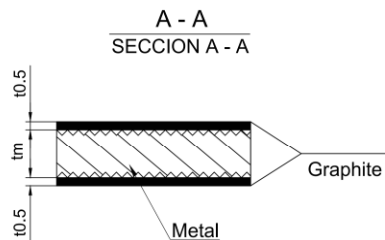
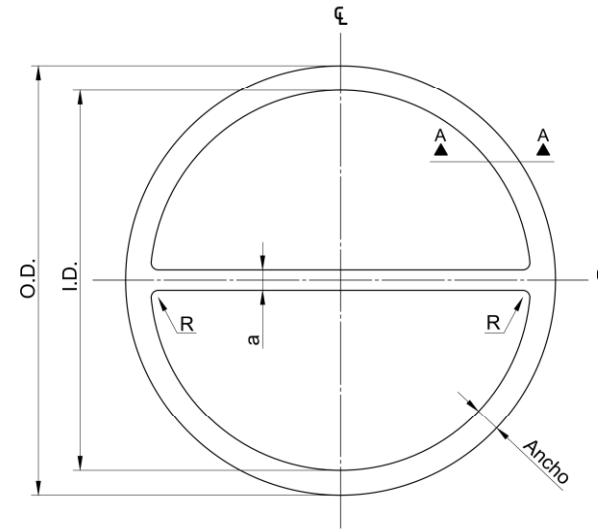
ANEXO N°1

CÓDIGO	TAG EQUIPO	UBICACIÓN	CANT. REQ.	PÉRFIL EMPAQUET	N° DE DETALLE	TIPO Y MAT	DIMENSIONES									CONDICIONES DE OPERACIÓN DEL EQUIPO					
																CONDICIONES			DISEÑO		
							PRESIÓN Máx. (kgf/cm 20)			TEMPERATURA Máx. (°C)											
							CASCO	TUBOS		CASCO	TUBOS		CASCO	TUBOS							
63-952-119809	FCK-E-312	CASCO (SHELL)	1	PE-01	9	G13	1690	1614	38												
63-952-119810		CANAL (CHANNEL)	1	PE-02A	10	G1	1690	1614	38				10	10	4	12.5	49.2	220	425	LEAN FLEXORB SE	HIGH PRESSURE STEAM
63-952-119814		CABEZA (HEAD)	1	PE-01	5	G13	2000	1970	15												


PE - 01



PE - 02A

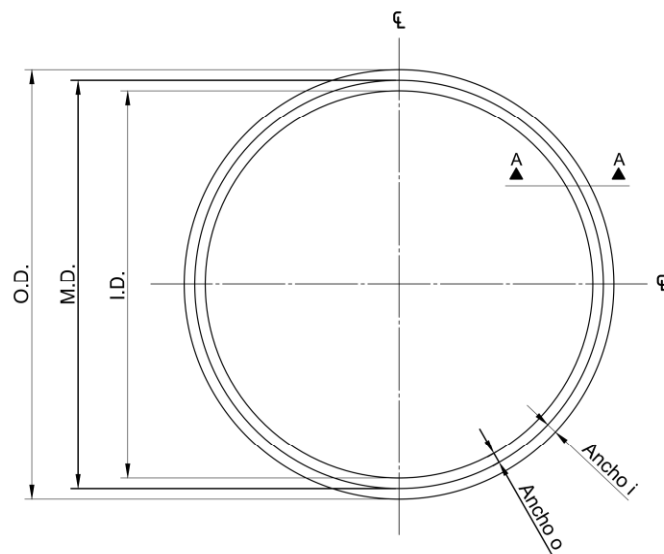


LEYENDA		
TIPO DE EMPAQUE	MATERIAL	
G	GMGC - METAL RANURADO CUBIERTO DE GRAFITO POR AMBOS LADOS	1 IRON OR SOFT METAL 2 IRON 3 CARBON STEEL CS 4 STAINLESS STEEL SS 5 MONEL 6 304 S.S. 7 316 S.S. 8 316L S.S. 9 SA-387 CR.5CL. 1 10 IRON + GRAPHITE 11 IRON + GRAPHITE / IRON 12 304 S.S + GRAPHITE / 304 S.S 13 MONEL or 4-6%C.S 14 321 S.S
R	OVAL RING	1 316 S.S 2 Soft Iron

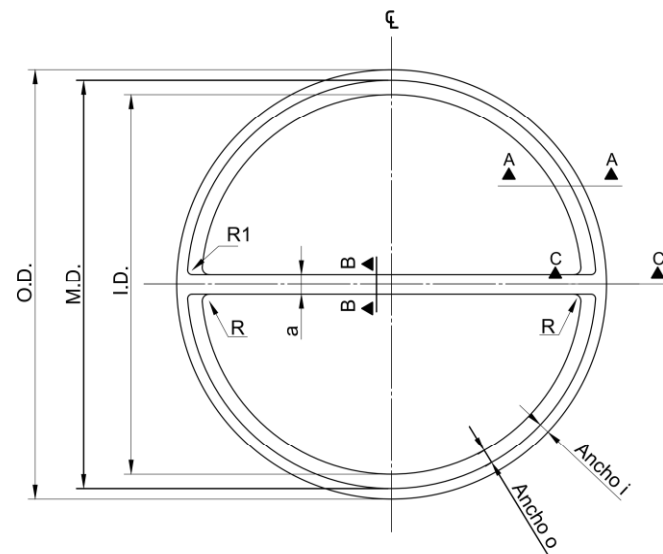
Notas Generales:			
Fabricante del Equipo:	SHANGHAI MORIMATSU	Tipo de Intercambiador	BKU
Planos de Referencia:	V-020700411-D197-FCK-E-312-0011-D		
	V-020700411-D197-FCK-E-312-0004-D		
	V-020700411-D197-FCK-E-312-0001-I		
			 REFINERIA TALARA
			Elaborado:
			Plano:
			Revisado:
			Aprobado:
03	02	01	Fecha: Marzo del 2020 SIN ESCALA
			Plano N°:

CÓDIGO	TAG EQUIPO	UBICACIÓN	CANT. REQ.	PÉRFIL EMPAQUET	Nº DE DETALLE	TIPO Y MAT	DIMENSIONES										CONDICIONES DE OPERACIÓN DEL EQUIPO						
																	CONDICIONES DISEÑO				PRODUCTOS		
																	PRESIÓN Máx. (kg/cm 2)		TEMPERATURA Máx. (°C)				
							O.D (mm)	I.D (mm)	M.D (mm)	ANCHO i (mm)	ANCHO o (mm)	A	B	a	R	TH i	TH o	CASCO	TUBOS				
63-952-124539	FCK-E-311-A/B	CASCO (SHELL)	2	PES-01	12	G12	1895	1822	1865	21.5	15					4	5	12.5	10.5	160	250	LEAN FLEXSORB SE	LOW PRESSURE STEAM
63-952-124537		CANAL (CHANNEL)	2	PES-02	6	G11/G2	1895	1822	1865	21.5	15			10		4	5						
63-952-124541		TAPA CANAL (COVER CHANNEL)	2	PES-02	7-10	G11/G3	1895	1822	1865	21.5	15			10		4	5						

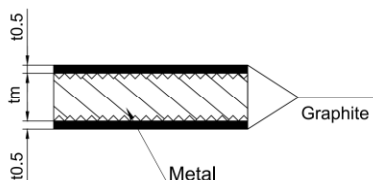
PES - 01



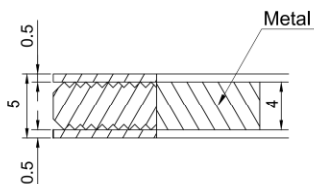
PES - 02



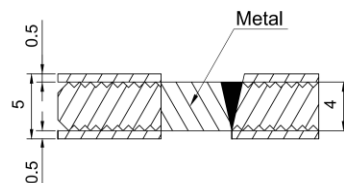
B - B
SECCION B - B



A - A
SECCION A - A



C - C
SECCION C - C



LEYENDA

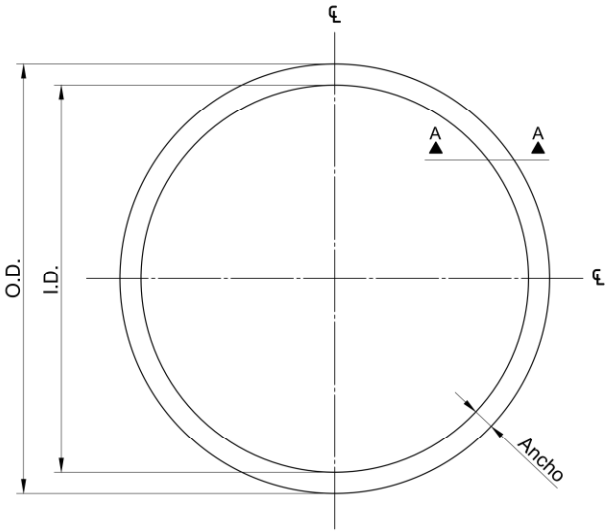
TIPO DE EMPAQUE	MATERIAL
G	1 IRON OR SOFT METAL
	2 IRON
	3 CARBON STEEL CS
	4 STAINLESS STEEL SS
	5 MONEL
	6 304 S.S.
	7 316 S.S.
	8 316L S.S.
	9 SA-387 CR.5CL. 1
	10 IRON + GRAPHITE
	11 IRON + GRAPHITE / IRON
	12 304 S.S. + GRAPHITE / 304 S.S
	13 MONEL or 4-6% C.S
	14 321 S.S
R	OVAL RING
	1 316 S.S
	2 Soft Iron

Notas Generales:

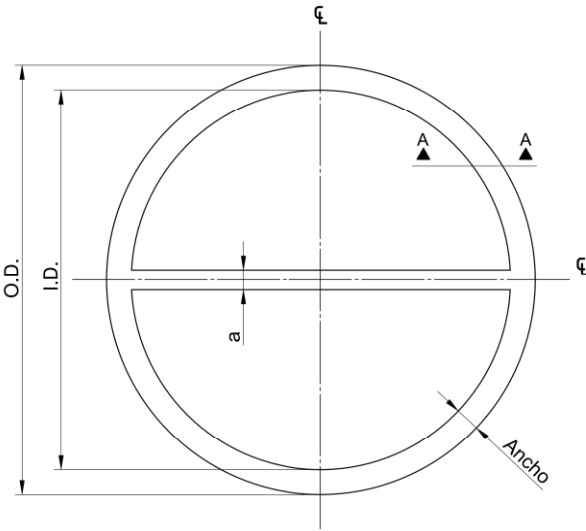
Fabricante del Equipo:	SHANGHAI MORIMATSU	Tipo de Intercambiador	AHU
Planos de Referencia:	V-020700411-S542-FCK-E-311A-0008-D		
	V-020700411-S542-FCK-E-311A-0002-I		
			PETROPERU
			REFINERIA TALARA
		Elaborado:	TECNOMIN DATA SAC
		Plano:	FCK-E-311-A/B REGENERATOR REBOILER PLANO DE EMPAQUETADURAS - GASKETS DRAWING
		Revisado:	JEAN CORIMAYA CHAVEZ
		Aprobado:	
03	02	01	Revisión
Fecha:		Marzo del 2020	Plano N°:
		SIN ESCALA	

CÓDIGO	TAG EQUIPO	UBICACIÓN	CANT. REQ.	PÉRFIL EMPAQUET	N° DE DETALLE	TIPO Y MAT	DIMENSIONES									CONDICIONES DE OPERACIÓN DEL EQUIPO							
																CONDICIONES				DISEÑO		PRODUCTOS	
																PRESIÓN Máx. (kgf/cm 2)		TEMPERATURA Máx. (°C)					
							O.D (mm)	I.D (mm)	ANCHO (mm)	A	B	C	D	a	R	TH	CASCO	TUBOS	CASCO	TUBOS	CASCO	TUBOS	
63-952-124526	FCK-E-308	GORRO (REAR SHELL)	1	PE-01	11	G2	540	514	13							5	10.5	13.3	150	80	LOW PRESSURE CONDENSATE	CLOSED COOLING WATER	
63-952-124523		FLOTANTE (FLOATING HEAD)	1	PE-02	4	G2	374	350	12					6.4		5							
63-952-124530		CASCO (SHELL)	1	PE-01	22	G2	438	408	15							5							
63-952-124529		CANAL (CHANNEL)	1	PE-26	21	G2	438	408	15					6.4		5							
63-952-124533		TAPA CANAL (COVER CHANNEL)	1	PE-26	18-9	G2	438	408	15					6.4		5							

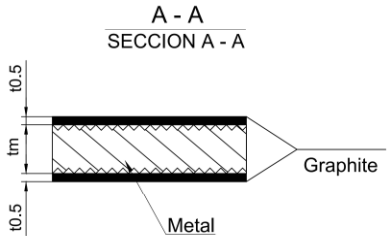
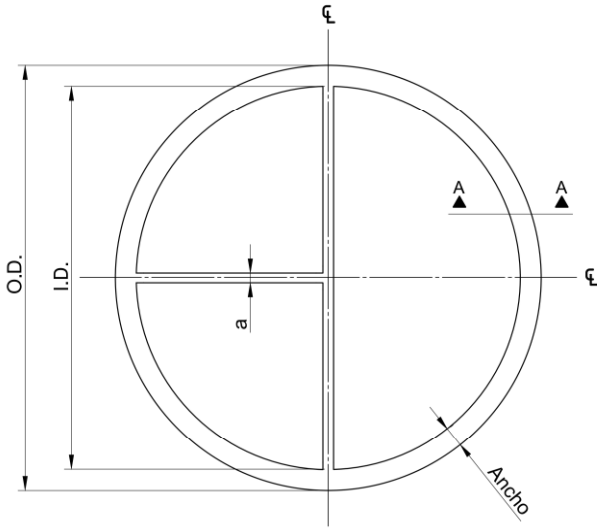
PE - 01




PE - 02



PE - 26

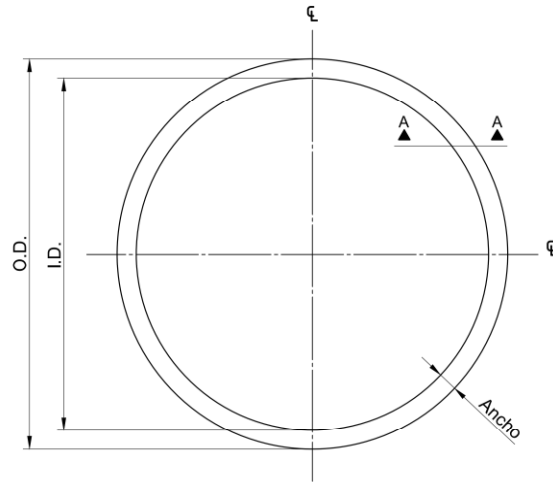


LEYENDA	
TIPO DE EMPAQUE	MATERIAL
G	GMGC - METAL RANURADO CUBIERTO DE GRAFITO POR AMBOS LADOS - Metal Ranurado tm: TH - 1 mm. - Capas de Grafito: 10.5 por ambos lados
R	OVAL RING 1 316 S.S 2 Soft Iron

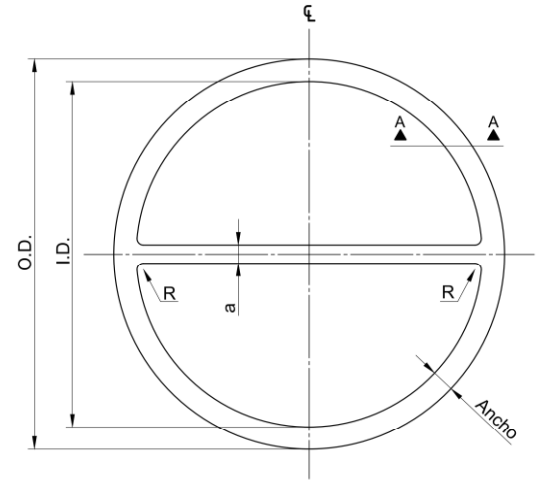
Notas Generales:					
Fabricante del Equipo:		SHANGHAI MORIMATSU		Tipo de Intercambiador	AES
Planos de Referencia:		V-020700411-S542-FCK-E-308-0006-D			
		V-020700411-S542-FCK-E-308-0012-C			
		V-020700411-S542-FCK-E-308-0003-E			
		El fabricante de este equipo, ha previsto detalles para el acabado del proceso de soldadura del alma del empaque. El detalle técnico se encuentra en la matriz de datos. Anexo 1.			
			Firma	<div>PETROPERU </div> <div>REFINERIA TALARA</div>	
			Fecha	Elaborado: <div>TECNOMIN DATA SAC</div>	
				Plano: <div>FCK-E-308</div> <div>LOW PRESSURE CONDENSATE COOLER</div> <div>PLANO DE EMPAQUETADURAS - GASKETS DRAWING</div>	
				Revisado: <div>JEAN CORIMAYA CHAVEZ</div>	
				Aprobado:	
03	02	01	Revisión	Fecha: Marzo del 2020	Plano N°:
				SIN ESCALA	

CÓDIGO	TAG EQUIPO	UBICACIÓN	CANT. REQ.	PÉRFIL EMPAQUET	N° DE DETALLE	TIPO Y MAT	DIMENSIONES										CONDICIONES DE OPERACIÓN DEL EQUIPO					
																	CONDICIONES DISEÑO				PRODUCTOS	
							O.D. (mm)	I.D. (mm)	ANCHO (mm)	A	B	C	D	a	R	TH	PRESIÓN Máx. (kgf/cm 20)		TEMPERATURA Máx. (C°)		CASCO	
63-952-119796	FCK-E-305-A/B/C/D	GORRO (REAR SHELL)	4	PE-01	11	G1	1230	1204	13							4	14.2	13.3	160	80	DCCTI PUMPAROUND	CLOSED COOLING WATER
63-952-119801		FLOTANTE (FLOATING HEAD)	4	PE-01	7	G1	1050	1030	10							4						
63-952-119797		CASCO (SHELL)	4	PE-01	12	G1	1120	1094	13							4						
63-952-119798		CANAL (CHANNEL)	8	PE-02A	13-14	G1	1120	1094	13					10	10	4						

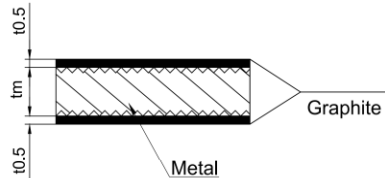
PE - 01



PE - 02A




A - A
SECCION A - A



LEYENDA

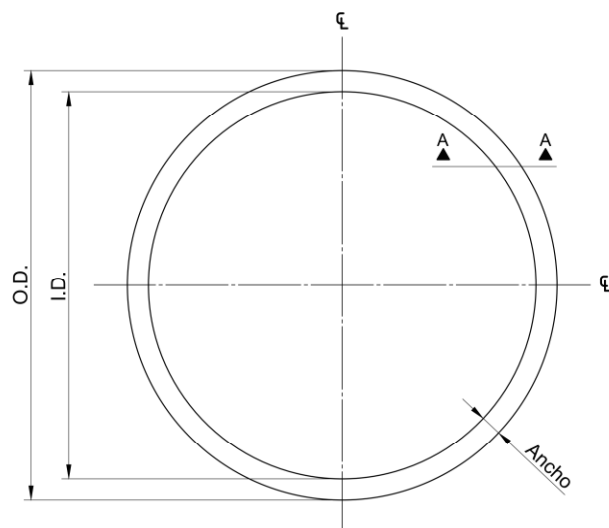
TIPO DE EMPAQUE		MATERIAL
G	GMGC - METAL RANURADO CUBIERTO DE GRAFITO POR AMBOS LADOS - Metal Ranurado tm: TH - 1 mm. - Capas de Grafito: 10.5 por ambos lados	1 IRON OR SOFT METAL 2 IRON 3 CARBON STEEL CS 4 STAINLESS STEEL SS 5 MONEL 6 304 S.S. 7 316 S.S. 8 316L S.S. 9 SA-387 CR.SCL. 1 10 IRON + GRAPHITE 11 IRON + GRAPHITE / IRON 12 304 S.S + GRAPHITE / 304 S.S 13 MONEL or 4-6% C.S 14 321 S.S
R	OVAL RING	1 316 S.S 2 Soft Iron

Notas Generales:

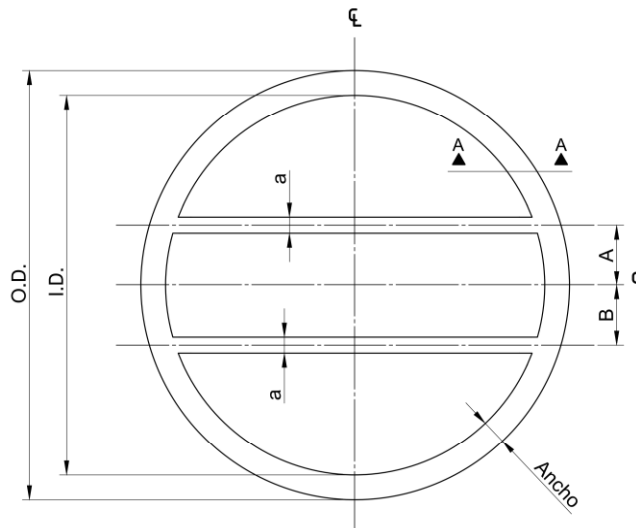
				Notas Generales:			
Fabricante del Equipo:		DAEKYUNG		Tipo de Intercambiador		AES	
Planos de Referencia:		V-020700411-D917-FCK-E-305A-0004-B					
		V-020700411-D917-FCK-E-305A-0005-D					
				Firma	 REFINERIA TALARA		
				Fecha	Elaborado: TECNOMIN DATA SAC		
					Plano: FCK-E-305-A/B/C/D DCCT I TRIM COOLER PLANO DE EMPAQUETADURAS - GASKETS DRAWING		
					Revisado: JEAN CORIMAYA CHAVEZ		
					Aprobado:		
03	02	01	Revisión	Fecha: Marzo del 2020		Plano N°:	
				SIN ESCALA			

CÓDIGO	TAG EQUIPO	UBICACIÓN	CANT. REQ.	PÉRFIL EMPAQUET	N° DE DETALLE	TIPO Y MAT	DIMENSIONES									CONDICIONES DE OPERACIÓN DEL EQUIPO					
																CONDICIONES				DISEÑO	
							PRESIÓN Máx. (kgf/cm 20)	TEMPERATURA Máx. (°C)													
O.D (mm)	I.D (mm)	ANCHO (mm)	A	B	C	D	a	R	TH	CASCO	TUBOS	CASCO	TUBOS	CASCO	TUBOS						
63-952-124513	FCK-E-221	GORRO (REAR SHELL)	1	PE-01	11	G2	492	452	20						5	10.2	13.3	150	80	HC VAPOR/ NAPHTHA/ SOUR WATER	CLOSED COOLING WATER
63-952-124510		FLOTANTE (FLOATING HEAD)	1	PE-03	4	G2	328	300	14	42.8	42.8			6.4	5						
63-952-124516		CASCO (SHELL)	1	PE-01	22	G2	390	350	20						5						
63-952-124515		CANAL (CHANNEL)	1	PE-27	21	G2	390	350	20	42.8	42.8			6.4	5						
63-952-124518		TAPA CANAL (COVER CHANNEL)	1	PE-27	18-8	G2	390	350	20	42.8	42.8			6.4	5						

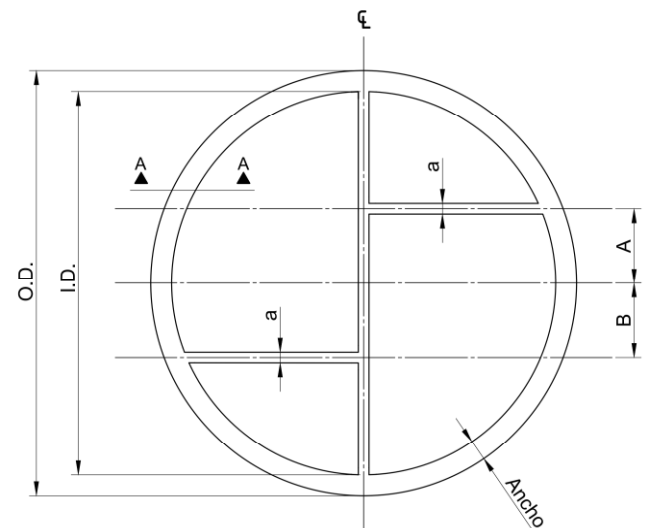
PE - 01



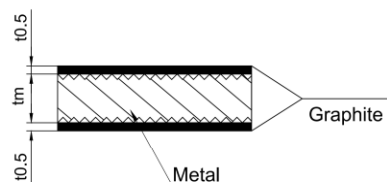
PE - 03



PE - 27




A - A
SECCION A - A



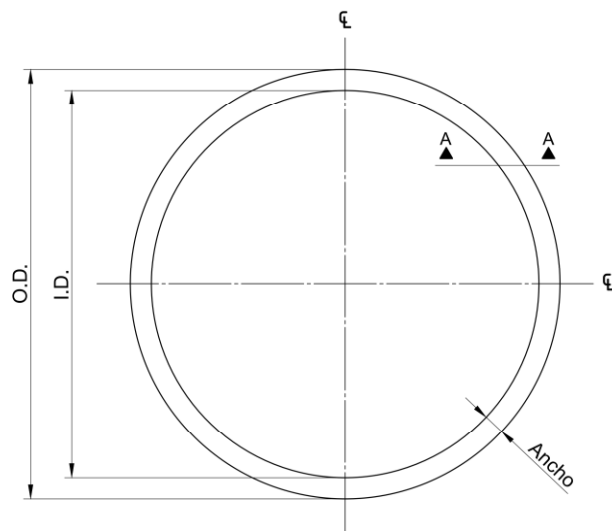
LEYENDA		
TIPO DE EMPAQUE	MATERIAL	
G	GMGC - METAL RANURADO CUBIERTO DE GRAFITO POR AMBOS LADOS	1 IRON OR SOFT METAL 2 IRON 3 CARBON STEEL CS 4 STAINLESS STEEL SS 5 MONEL 6 304 S.S. 7 316 S.S. 8 316L S.S. 9 SA-387 CR.5CL. 1 10 IRON + GRAPHITE 11 IRON + GRAPHITE / IRON 12 304 S.S + GRAPHITE / 304 S.S 13 MONEL or 4-6% C.S 14 321 S.S
R	OVAL RING	1 316 S.S 2 Soft Iron

Notas Generales:

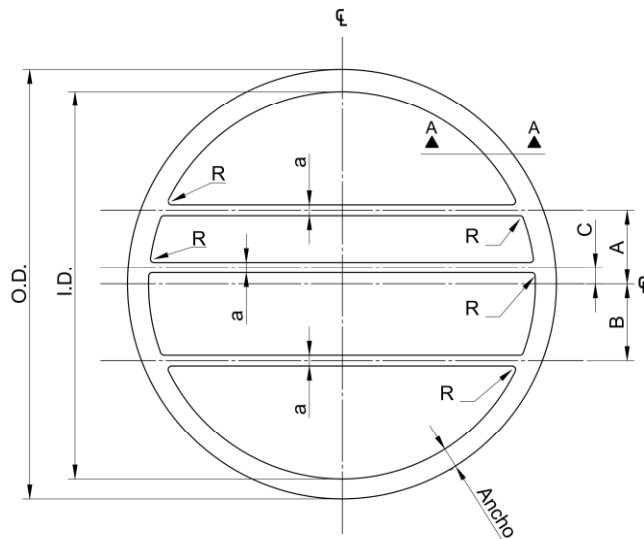
Fabricante del Equipo:			SHANGHAI MORIMATSU		Tipo de Intercambiador		AJ12S			
Planos de Referencia:			V-020700411-S542-FCK-E-221-0012-C							
			V-020700411-S542-FCK-E-221-0003-E							
			V-020700411-S542-FCK-E-221-0006-C							
			El fabricante de este equipo, ha previsto detalles para el acabado del proceso de soldadura del alma del empaque. El detalle técnico se encuentra en la matriz de datos. Anexo 1.							
				Firma						
				PETROPERU 						
				REFINERIA TALARA						
				Fecha						
				Elaborado:						
				TECNOMIN DATA SAC						
				Plano:						
				FCK-E-221						
				API PLAN 54 SEAL COOLER						
				PLANO DE EMPAQUETADURAS - GASKETS DRAWING						
				Revisado:						
				JEAN CORIMAYA CHAVEZ						
				Aprobado:						
03	02	01	Revisión	Fecha:			Marzo del 2020		Plano N°:	
				SIN ESCALA						

CÓDIGO	TAG EQUIPO	UBICACIÓN	CANT. REQ.	PÉRFIL EMPAQUET	N° DE DETALLE	TIPO Y MAT	DIMENSIONES										CONDICIONES DE OPERACIÓN DEL EQUIPO					
																	CONDICIONES DISEÑO				PRODUCTOS	
							PRESIÓN Máx. (kgf/cm 20)		TEMPERATURA Máx. (C°)													
							CASCO	TUBOS	CASCO	TUBOS	CASCO	TUBOS										
63-952-119790	FCK-E-220-A/B	GORRO (REAR SHELL)	2	PE-01	11	G1	840	814	13							4	17.8	23.1	270	330	COKER NAPHTHA	MPA
63-952-119795		FLOTANTE (FLOATING HEAD)	2	PE-08A.1	7	G1	687	673	7	154.1	125.3	14.38		12	10	4						
63-952-119791		CASCO (SHELL)	2	PE-01	12	G1	750	724	13							4						
63-952-119792		CANAL (CHANNEL)	4	PE-04A.1	13.14	G1	750	724	13	154.1	125.3	14.38		10	10	4						

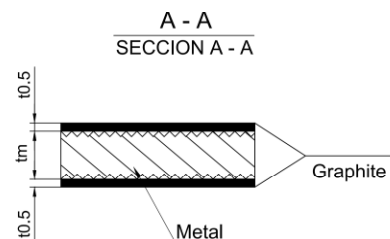
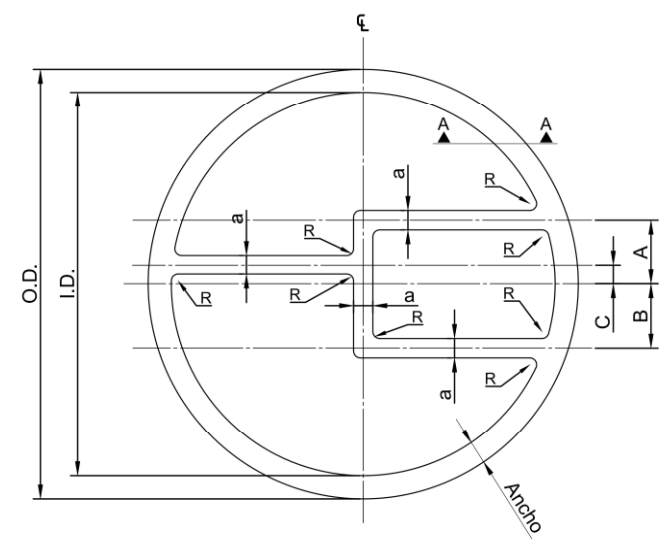
PE - 01



PE - 04A.1



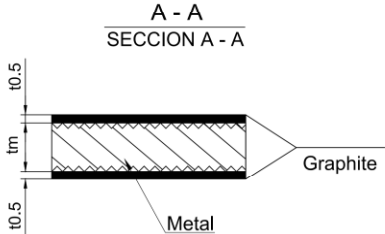
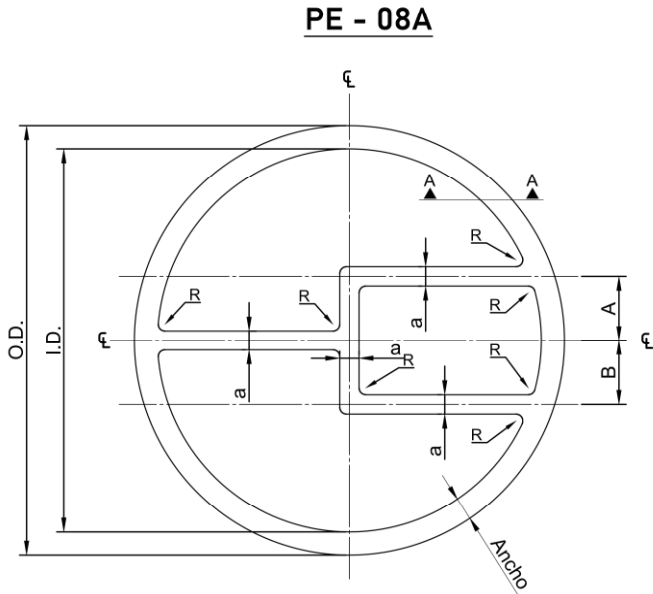
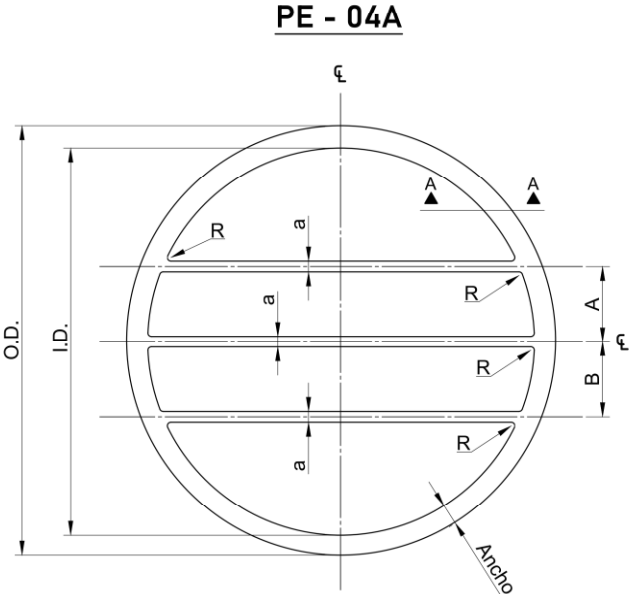
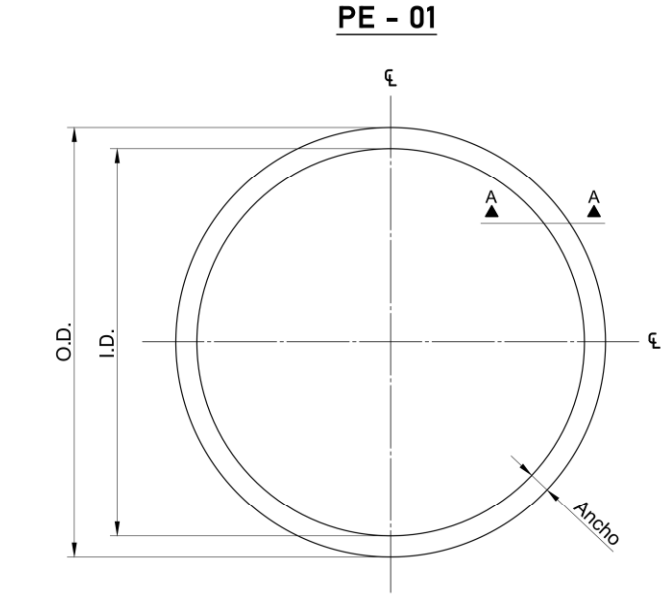
PE - 08A.1



LEYENDA		
TIPO DE EMPAQUE	MATERIAL	
G	GMGC - METAL RANURADO CUBIERTO DE GRAFITO POR AMBOS LADOS	1 IRON OR SOFT METAL 2 IRON 3 CARBON STEEL CS 4 STAINLESS STEEL SS 5 MONEL 6 304 S.S. 7 316 S.S. 8 316L S.S. 9 SA-387 CR.5CL. 1 10 IRON + GRAPHITE 11 IRON + GRAPHITE / IRON 12 304 S.S. + GRAPHITE / 304 S.S. 13 MONEL or 4-6% C.S 14 321 S.S.
R	OVAL RING	1 316 S.S. 2 Soft Iron

Notas Generales:			
Fabricante del Equipo:		DAEKYUNG	Tipo de Intercambiador
Planos de Referencia:		V-020700411-D129-FCK-E-220A-0005-E	
		V-020700411-D129-FCK-E-220A-0004-E	
			 REFINERIA TALARA
			Elaborado:
			Plano:
			Revisado:
			Aprobado:
03	02	01	Fecha: Marzo del 2020 SIN ESCALA
			Plano N°:

CÓDIGO	TAG EQUIPO	UBICACIÓN	CANT. REQ.	PÉRFIL EMPAQUET	N° DE DETALLE	TIPO Y MAT	DIMENSIONES									CONDICIONES DE OPERACIÓN DEL EQUIPO						
																CONDICIONES DISEÑO						
																PRESIÓN Máx. (kg/cm 20)		TEMPERATURA Máx. (°C)		PRODUCTOS		
							O.D (mm)	I.D (mm)	ANCHO (mm)	A	B	C	D	a	R	TH	CASCO	TUBOS	CASCO	TUBOS	CASCO	TUBOS
63-952-119782	FCK-E-219	GORRO (REAR SHELL)	1	PE-01	11	G1	1320	1294	13							4	15.2	13.3	270	80	LPG	CLOSED COOLING WATER
63-952-119788		FLOTANTE (FLOATING HEAD)	1	PE-08A	7	G1	1150	1130	10	291.86	291.86			10	10	4						
63-952-119783		CASCO (SHELL)	1	PE-01	12	G1	1220	1194	13							4						
63-952-119784		CANAL (CHANNEL)	2	PE-04A	13,14	G1	1220	1194	13	291.86	291.86			10	10	4						

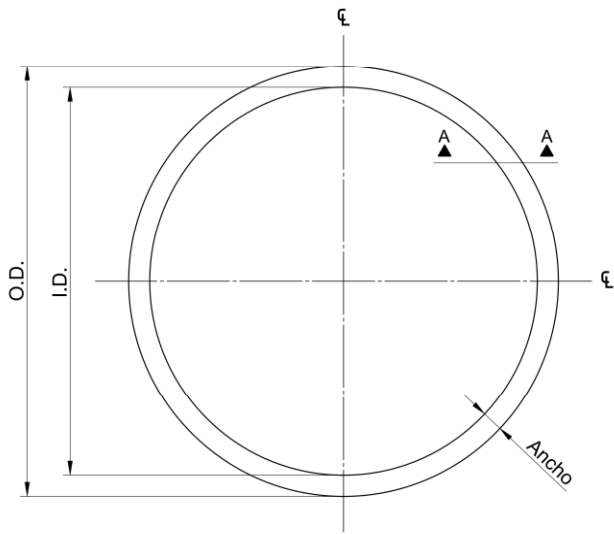


LEYENDA		
	TIPO DE EMPAQUE	MATERIAL
G	GMGC - METAL RANURADO CUBIERTO DE GRAFITO POR AMBOS LADOS - Metal Ranurado tm: TH - 1 mm. - Capas de Grafito: 10.5 por ambos lados	1 IRON OR SOFT METAL 2 IRON 3 CARBON STEEL CS 4 STAINLESS STEEL SS 5 MONEL 6 304 S.S. 7 316 S.S. 8 316L S.S. 9 SA-387 CR.5CL. 1 10 IRON + GRAPHITE 11 IRON + GRAPHITE / IRON 12 304 S.S + GRAPHITE / 304 S.S 13 MONEL or 4-6%C.S 14 321 S.S
R	OVAL RING	1 316 S.S 2 Soft Iron

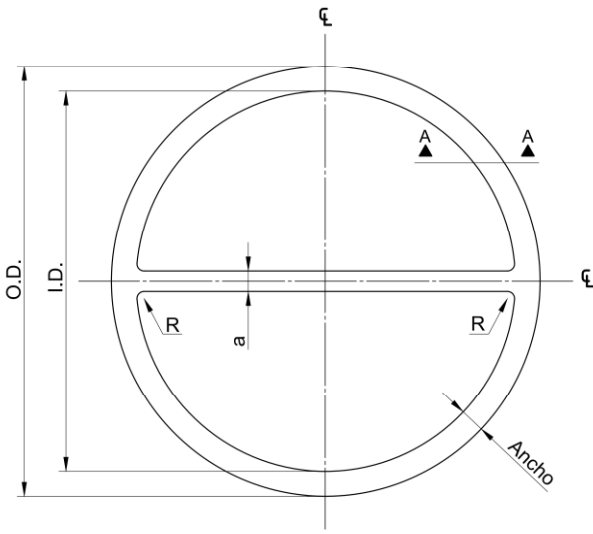
Notas Generales:			
Fabricante del Equipo:		DAEKYUNG	Tipo de Intercambiador
Planos de Referencia:		V-020700411-D197-FCK-E-219-0004-B	
		V-020700411-D197-FCK-E-219-0005-D	
			<div> <div></div> <div></div> <div></div> <div></div> </div> <div> <div></div> <div></div> <div></div> <div></div> </div> <div> <div></div> <div></div> <div></div> <div></div> </div> <div> <div></div> <div></div> <div></div> <div></div> </div>
			<div> <div></div> <div></div> <div></div> <div></div> </div> <div> <div></div> <div></div> <div></div> <div></div> </div> <div> <div></div> <div></div> <div></div> <div></div> </div> <div> <div></div> <div></div> <div></div> <div></div> </div>
			<div> <div></div> <div></div> <div></div> <div></div> </div> <div> <div></div> <div></div> <div></div> <div></div> </div> <div> <div></div> <div></div> <div></div> <div></div> </div> <div> <div></div> <div></div> <div></div> <div></div> </div>
			<div> <div></div> <div></div> <div></div> <div></div> </div> <div> <div></div> <div></div> <div></div> <div></div> </div> <div> <div></div> <div></div> <div></div> <div></div> </div> <div> <div></div> <div></div> <div></div> <div></div> </div>
			<div> <div></div> <div></div> <div></div> <div></div> </div> <div> <div></div> <div></div> <div></div> <div></div> </div> <div> <div></div> <div></div> <div></div> <div></div> </div> <div> <div></div> <div></div> <div></div> <div></div> </div>
03	02	01	<div> <div></div> <div></div> <div></div> <div></div> </div> <div> <div></div> <div></div> <div></div> <div></div> </div> <div> <div></div> <div></div> <div></div> <div></div> </div> <div> <div></div> <div></div> <div></div> <div></div> </div>
			<div> <div></div> <div></div> <div></div> <div></div> </div> <div> <div></div> <div></div> <div></div> <div></div> </div> <div> <div></div> <div></div> <div></div> <div></div> </div> <div> <div></div> <div></div> <div></div> <div></div> </div>
			<div> <div></div> <div></div> <div></div> <div></div> </div> <div> <div></div> <div></div> <div></div> <div></div> </div> <div> <div></div> <div></div> <div></div> <div></div> </div> <div> <div></div> <div></div> <div></div> <div></div> </div>
			<div> <div></div> <div></div> <div></div> <div></div> </div> <div> <div></div> <div></div> <div></div> <div></div> </div> <div> <div></div> <div></div> <div></div> <div></div> </div> <div> <div></div> <div></div> <div></div> <div></div> </div>
			<div> <div></div> <div></div> <div></div> <div></div> </div> <div> <div></div> <div></div> <div></div> <div></div> </div> <div> <div></div> <div></div> <div></div> <div></div> </div> <div> <div></div> <div></div> <div></div> <div></div> </div>
			<div> <div></div> <div></div> <div></div> <div></div> </div> <div> <div></div> <div></div> <div></div> <div></div> </div> <div> <div></div> <div></div> <div></div> <div></div> </div> <div> <div></div> <div></div> <div></div> <div></div> </div>
			<div> <div></div> <div></div> <div></div> <div></div> </div> <div> <div></div> <div></div> <div></div> <div></div> </div> <div> <div></div> <div></div> <div></div> <div></div> </div> <div> <div></div> <div></div> <div></div> <div></div> </div>
			<div> <div></div> <div></div> <div></div> <div></div> </div> <div> <div></div> <div></div> <div></div> <div></div> </div> <div> <div></div> <div></div> <div></div> <div></div> </div> <div> <div></div> <div></div> <div></div> <div></div> </div>
			<div> <div></div> <div></div> <div></div> <div></div> </div> <div> <div></div> <div></div> <div></div> <div></div> </div> <div> <div></div> <div></div> <div></div> <div></div> </div> <div> <div></div> <div></div> <div></div> <div></div> </div>
			<div> <div></div> <div></div> <div></div> <div></div> </div> <div> <div></div> <div></div> <div></div> <div></div> </div> <div> <div></div> <div></div> <div></div> <div></div> </div> <div> <div></div> <div></div> <div></div> <div></div> </div>
			<div> <div></div> <div></div> <div></div> <div></div> </div> <div> <div></div> <div></div> <div></div> <div></div> </div> <div> <div></div> <div></div> <div></div> <div></div> </div> <div> <div></div> <div></div> <div></div> <div></div> </div>
			<div> <div></div> <div></div> <div></div> <div></div> </div> <div> <div></div> <div></div> <div></div> <div></div> </div> <div> <div></div> <div></div> <div></div> <div></div> </div> <div> <div></div> <div></div> <div></div> <div></div> </div>
			<div> <div></div> <div></div> <div></div> <div></div> </div> <div> <div></div> <div></div> <div></div> <div></div> </div> <div> <div></div> <div></div> <div></div> <div></div> </div> <div> <div></div> <div></div> <div></div> <div></div> </div>
			<div> <div></div> <div></div> <div></div> <div></div> </div> <div> <div></div> <div></div> <div></div> <div></div> </div> <div> <div></div> <div></div> <div></div> <div></div> </div> <div> <div></div> <div></div> <div></div> <div></div> </div>
			<div> <div></div> <div></div> <div></div> <div></div> </div> <div> <div></div> <div></div> <div></div> <div></div> </div> <div> <div></div> <div></div> <div></div> <div></div> </div> <div> <div></div> <div></div> <div></div> <div></div> </div>
			<div> <div></div> <div></div> <div></div> <div></div> </div> <div> <div></div> <div></div> <div></div> <div></div> </div> <div> <div></div> <div></div> <div></div> <div></div> </div> <div> <div></div> <div></div> <div></div> <div></div> </div>
			<div> <div></div> <div></div> <div></div> <div></div> </div> <div> <div></div> <div></div> <div></div> <div></div> </div> <div> <div></div> <div></div> <div></div> <div></div> </div> <div> <div></div> <div></div> <div></div> <div></div> </div>
			<div> <div></div> <div></div> <div></div> <div></div> </div> <div> <div></div> <div></div> <div></div> <div></div> </div> <div> <div></div> <div></div> <div></div> <div></div> </div> <div> <div></div> <div></div> <div></div> <div></div> </div>
			<div> <div></div> <div></div> <div></div> <div></div> </div> <div> <div></div> <div></div> <div></div> <div></div> </div> <div> <div></div> <div></div> <div></div> <div></div> </div> <div> <div></div> <div></div> <div></div> <div></div> </div>
			<div> <div></div> <div></div> <div></div> <div></div> </div> <div> <div></div> <div></div> <div></div> <div></div> </div> <div> <div></div> <div></div> <div></div> <div></div> </div> <div> <div></div> <div></div> <div></div> <div></div> </div>
			<div> <div></div> <div></div> <div></div> <div></div> </div> <div> <div></div> <div></div> <div></div> <div></div> </div> <div> <div></div> <div></div> <div></div> <div></div> </div> <div> <div></div> <div></div> <div></div> <div></div> </div>
			<div> <div></div> <div></div> <div></div> <div></div> </div> <div> <div></div> <div></div> <div></div> <div></div> </div> <div> <div></div> <div></div> <div></div> <div></div> </div> <div> <div></div> <div></div> <div></div> <div></div> </div>
			<div> <div></div> <div></div> <div></div> <div></div> </div> <div> <div></div> <div></div> <div></div> <div></div> </div> <div> <div></div> <div></div> <div></div> <div></div> </div> <div> <div></div> <div></div> <div></div> <div></div> </div>
			<div> <div></div> <div></div> <div></div> <div></div> </div> <div> <div></div> <div></div> <div></div> <div></div> </div> <div> <div></div> <div></div> <div></div> <div></div> </div> <div> <div></div> <div></div> <div></div> <div></div> </div>
			<div> <div></div> <div></div> <div></div> <div></div> </div> <div> <div></div> <div></div> <div></div> <div></div> </div> <div> <div></div> <div></div> <div></div> <div></div> </div> <div> <div></div> <div></div> <div></div> <div></div> </div>
			<div> <div></div> <div></div> <div></div> <div></div> </div> <div> <div></div> <div></div> <div></div> <div></div> </div> <div> <div></div> <div></div> <div></div> <div></div> </div> <div> <div></div> <div></div> <div></div> <div></div> </div>
			<div> <div></div> <div></div> <div></div> <div></div> </div> <div> <div></div> <div></div> <div></div> <div></div> </div> <div> <div></div> <div></div> <div></div> <div></div> </div> <div> <div></div> <div></div> <div></div> <div></div> </div>
			<div> <div></div> <div></div> <div></div> <div></div> </div> <div> <div></div> <div></div> <div></div> <div></div> </div> <div> <div></div> <div></div> <div></div> <div></div> </div> <div> <div></div> <div></div> <div></div> <div></div> </div>
			<div> <div></div> <div></div> <div></div> <div></div> </div> <div> <div></div> <div></div> <div></div> <div></div> </div> <div> <div></div> <div></div> <div></div> <div></div> </div> <div> <div></div> <div></div> <div></div> <div></div> </div>
			<div> <div></div> <div></div> <div></div> <div></div> </div> <div> <div></div> <div></div> <div></div> <div></div> </div> <div> <div></div> <div></div> <div></div> <div></div> </div> <div> <div></div> <div></div> <div></div> <div></div> </div>
			<div> <div></div> <div></div> <div></div> <div></div> </div> <div> <div></div> <div></div> <div></div> <div></div> </div> <div> <div></div> <div></div> <div></div> <div></div> </div> <div> <div></div> <div></div> <div></div> <div></div> </div>
			<div> <div></div> <div></div> <div></div> <div></div> </div> <div> <div></div> <div></div> <div></div> <div></div> </div> <div> <div></div> <div></div> <div></div> <div></div> </div> <div> <div></div> <div></div> <div></div> <div></div> </div>
			<div> <div></div> <div></div> <div></div> <div></div> </div> <div> <div></div> <div></div> <div></div> <div></div> </div> <div> <div></div> <div></div> <div></div> <div></div> </div> <div> <div></div> <div></div> <div></div> <div></div> </div>
			<div> <div></div> <div></div> <div></div> <div></div> </div> <div> <div></div> <div></div> <div></div> <div></div> </div> <div> <div></div> <div></div> <div></div> <div></div> </div> <div> <div></div> <div></div> <div></div> <div></div> </div>
			<div> <div></div> <div></div> <div></div> <div></div> </div> <div> <div></div> <div></div> <div></div> <div></div> </div> <div> <div></div> <div></div> <div></div> <div></div> </div> <div> <div></div> <div></div> <div></div> <div></div> </div>
			<div> <div></div> <div></div> <div></div> <div></div> </div> <div> <div></div> <div></div> <div></div> <div></div> </div> <div> <div></div> <div></div> <div></div> <div></div> </div> <div> <div></div> <div></div> <div></div> <div></div> </div>
			<div> <div></div> <div></div> <div></div> <div></div> </div> <div> <div></div> <div></div> <div></div> <div></div> </div> <div> <div></div> <div></div> <div></div> <div></div> </div> <div> <div></div> <div></div> <div></div> <div></div> </div>
			<div> <div></div> <div></div> <div></div> <div></div> </div> <div> <div></div> <div></div> <div></div> <div></div> </div> <div> <div></div> <div></div> <div></div> <div></div> </div> <div> <div></div> <div></div> <div></div> <div></div> </div>
			<div> <div></div> <div></div> <div></div> <div></div> </div> <div> <div></div> <div></div> <div></div> <div></div> </div> <div> <div></div> <div></div> <div></div> <div></div> </div> <div> <div></div> <div></div> <div></div> <div></div> </div>
			<div> <div></div> <div></div> <div></div> <div></div> </div> <div> <div></div> <div></div> <div></div> <div></div> </div> <div> <div></div> <div></div> <div></div> <div></div> </div> <div> <div></div> <div></div> <div></div> <div></div> </div>
			<div> <div></div> <div></div> <div></div> <div></div> </div> <div> <div></div> <div></div> <div></div> <div></div> </div> <div> <div></div> <div></div> <div></div> <div></div> </div> <div> <div></div> <div></div> <div></div> <div></div> </div>
			<div> <div></div> <div></div> <div></div> <div></div> </div> <div> <div></div> <div></div> <div></div> <div></div> </div> <div> <div></div> <div></div> <div></div> <div></div> </div> <div> <div></div> <div></div> <div></div> <div></div> </div>
			<div> <div></div> <div></div> <div></div> <div></div> </div> <div> <div></div> <div></div> <div></div> <div></div> </div> <div> <div></div> <div></div> <div></div> <div></div> </div> <div> <div></div> <div></div> <div></div> <div></div> </div>
			<div> <div></div> <div></div> <div></div> <div></div> </div> <div> <div></div> <div></div> <div></div> <div></div> </div> <div> <div></div> <div></div> <div></div> <div></div> </div> <div> <div></div> <div></div> <div></div> <div></div> </div>
			<div> <div></div> <div></div> <div></div> <div></div> </div> <div> <div></div> <div></div> <div></div> <div></div> </div> <div> <div></div> <div></div> <div></div> <div></div> </div> <div> <div></div> <div></div> <div></div> <div></div> </div>
			<div> <div></div> <div></div> <div></div> <div></div> </div> <div> <div></div> <div></div> <div></div> <div></div> </div> <div> <div></div> <div></div> <div></div> <div></div> </div> <div> <div></div> <div></div> <div></div> <div></div> </div>
			<div> <div></div> <div></div> <div></div> <div></div> </div> <div> <div></div> <div></div> <div></div> <div></div> </div> <div> <div></div> <div></div> <div></div> <div></div> </div> <div> <div></div> <div></div> <div></div> <div></div> </div>
			<div> <div></div> <div></div> <div></div> <div></div> </div> <div> <div></div> <div></div> <div></div> <div></div> </div> <div> <div></div> <div></div> <div></div> <div></div> </div> <div> <div></div> <div></div> <div></div> <div></div> </div>
			<div> <div></div> <div></div> <div></div> <div></div> </div> <div> <div></div> <div></div> <div></div> <div></div> </div> <div> <div></div> <div></div> <div></div> <div></div> </div> <div> <div></div> <div></div> <div></div> <div></div> </div>
			<div> <div></div> <div></div> <div></div> <div></div> </div> <div> <div></div> <div></div> <div></div> <div></div> </div> <div> <div></div> <div></div> <div></div> <div></div> </div> <div> <div></div> <div></div> <div></div> <div></div> </div>
			<div> <div></div> <div></div> <div></div> <div></div> </div> <div> <div></div> <div></div> <div></div> <div></div> </div> <div> <div></div> <div></div> <div></div> <div></div> </div> <div> <div></div> <div></div> <div></div> <div></div> </div>
			<div> <div></div> <div></div> <div></div> <div></div> </div> <div> <div></div> <div></div> <div></div> <div></div> </div> <div> <div></div> <div></div> <div></div> <div></div> </div> <div> <div></div> <div></div> <div></div> <div></div> </div>
			<div> <div></div> <div></div> <div></div> <div></div> </div> <div> <div></div> <div></div> <div></div> <div></div> </div> <div> <div></div> <div></div> <div></div> <div></div> </div> <div> <div></div> <div></div> <div></div> <div></div> </div>
			<div> <div></div> <div></div> <div></div> <div></div> </div> <div> <div></div> <div></div> <div></div> <div></div> </div> <div> <div></div> <div></div> <div></div> <div></div> </div> <div> <div></div> <div></div> <div></div> <div></div> </div>
			<div> <div></div> <div></div> <div></div> <div></div> </div> <div> <div></div> <div></div> <div></div> <div></div> </div> <div> <div></div> <div></div> <div></div> <div></div> </div> <div> <div></div> <div></div> <div></div> <div></div> </div>
			<div> <div></div> <div></div> <div></div> <div></div> </div> <div> <div></div> <div></div> <div></div> <div></div> </div> <div> <div></div> <div></div> <div></div> <div></div> </div> <div> <div></div> <div></div> <div></div> <div></div> </div>
			<div> <div></div> <div></div> <div></div> <div></div> </div> <div> <div></div> <div></div> <div></div> <div></div> </div> <div> <div></div> <div></div> <div></div> <div></div> </div> <div> <div></div> <div></div> <div></div> <div></div> </div>
			<div> <div></div> <div></div> <div></div> <div></div> </div> <div> <div></div> <div></div> <div></div> <div></div> </div> <div> <div></div> <div></div> <div></div> <div></div> </div> <div> <div></div> <div></div> <div></div> <div></div> </div>
			<div> <div></div> <div></div> <div></div> <div></div> </div> <div> <div></div> <div></div> <div></div> <div></div> </div> <div> <div></div> <div></div> <div></div> <div></div> </div> <div> <div></div> <div></div> <div></div> <div></div> </div>
			<div> <div></div> <div></div> <div></div> <div></div> </div> <div> <div></div> <div></div> <div></div> <div></div> </div> <div> <div></div> <div></div> <div></div> <div></div> </div> <div> <div></div> <div></div> <div></div> <div></div> </div>
			<div> <div></div> <div></div> <div></div> <div></div> </div> <div> <div></div> <div></div> <div></div> <div></div> </div> <div> <div></div> <div></div> <div></div> <div></div> </div> <div> <div></div> <div></div> <div></div> <div></div> </div>
			<div> <div></div> <div></div> <div></div> <div></div> </div> <div> <div></div> <div></div> <div></div> <div></div> </div> <div> <div></div> <div></div> <div></div> <div></div> </div> <div> <div></div> <div></div> <div></div> <div></div> </div>
			<div> <div></div> <div></div> <div></div> <div></div> </div> <div> <div></div> <div></div> <div></div> <div></div> </div> <div> <div></div> <div></div> <div></div> <div></div> </div> <div> <div></div> <div></div> <div></div> <div></div> </div>
			<div> <div></div> <div></div> <div></div> <div></div> </div> <div> <div></div> <div></div> <div></div> <div></div> </div> <div> <div></div> <div></div> <div></div> <div></div> </div> <div> <div></div> <div></div> <div></div> <div></div> </div>
			<div> <div></div> <div></div> <div></div> <div></div> </div> <div> <div></div> <div></div> <div></div> <div></div> </div> <div> <div></div> <div></div> <div></div> <div></div> </div> <div> <div></div> <div></div> <div></div> <div></div> </div>
			<div> <div></div> <div></div> <div></div> <div></div> </div> <div> <div></div> <div></div> <div></div> <div></div> </div> <div> <div></div> <div></div> <div></div> <div></div> </div> <div> <div></div> <div></div> <div></div> <div></div> </div>
			<div> <div></div> <div></div> <div></div> <div></div> </div> <div> <div></div> <div></div> <div></div> <div></div> </div> <div> <div></div> <div></div> <div></div> <div></div> </div> <div> <div></div> <div></div> <div></div> <div></div> </div>
			<div> <div></div> <div></div> <div></div> <div></div> </div> <div> <div></div> <div></div> <div></div> <div></div> </div> <div> <div></div> <div></div> <div></div> <div></div> </div> <div> <div></div> <div></div> <div></div> <div></div> </div>
			<div> <div></div> <div></div> <div></div> <div></div> </div> <div> <div></div> <div></div> <div></div> <div></div> </div> <div> <div></div> <div></div> <div></div> <div></div> </div> <div> <div></div> <div></div> <div></div> <div></div> </div>
			<div> <div></div></div>

CÓDIGO	TAG EQUIPO	UBICACIÓN	CANT. REQ.	PÉRFIL EMPAQUET	N° DE DETALLE	TIPO Y MAT	DIMENSIONES									CONDICIONES DE OPERACIÓN DEL EQUIPO						
																CONDICIONES				DISEÑO		PRODUCTOS
							PRESIÓN Máx. (kgf/cm 20)				TEMPERATURA Máx. (°C)											
							O.D. (mm)	I.D. (mm)	ANCHO (mm)	A	B	C	D	a	R	TH	CASCO	TUBOS	CASCO	TUBOS	CASCO	TUBOS
63-952-119774	FCK-E-218-A/B	GORRO (REAR SHELL)	2	PE-01	11	G1	766	740	13							4	40.5	31.2	205	80	STABILIZED COKER NAPHTHA	COOLING WATER
63-952-119780		FLOTANTE (FLOATING HEAD)	2	PE-02A	1-6	G1	594	578	8					10	10	4						
63-952-119775		CASCO (SHELL)	2	PE-01	12	G1	668	642	13							4						
63-952-119776		CANAL (CHANNEL)	2	PE-26A	13	G1	668	642	13					10	10	4						
63-952-119777		TAPA CANAL (COVER CHANNEL)	2	PE-26A	14	G1	662	636	13					10	10	4						

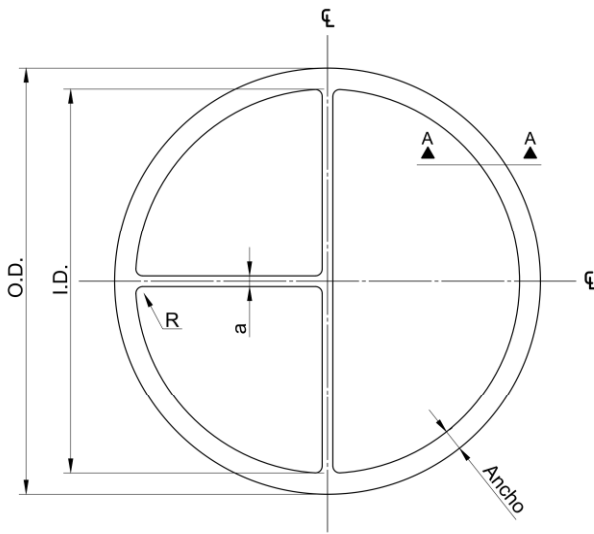
PE - 01



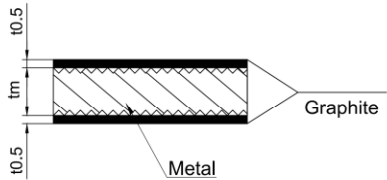
PE - 02A



PE - 26A



A - A
SECCION A - A

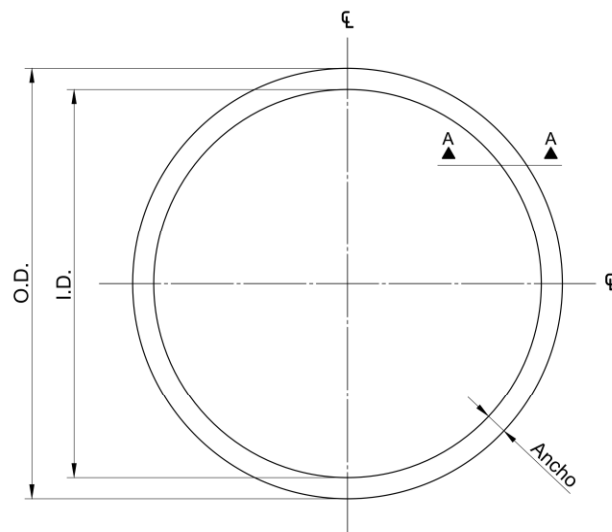


LEYENDA		
TIPO DE EMPAQUE		MATERIAL
G	GMGC - METAL RANURADO CUBIERTO DE GRAFITO POR AMBOS LADOS	1 IRON OR SOFT METAL
		2 IRON
R	OVAL RING	3 CARBON STEEL CS
		4 STAINLESS STEEL SS
		5 MONEL
		6 304 S.S.
		7 316 S.S.
		8 316L S.S.
		9 SA-387 CR.5CL. 1
		10 IRON + GRAPHITE
		11 IRON + GRAPHITE / IRON
		12 304 S.S + GRAPHITE / 304 S.S
		13 MONEL or 4-6% C.S
		14 321 S.S
		1 Metal Ranurado tm: TH - 1 mm.
		2 Capas de Grafito: 10.5 por ambos lados

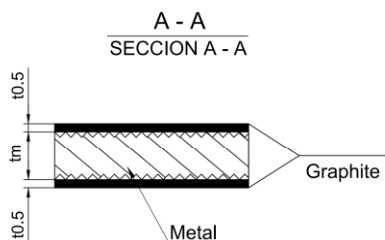
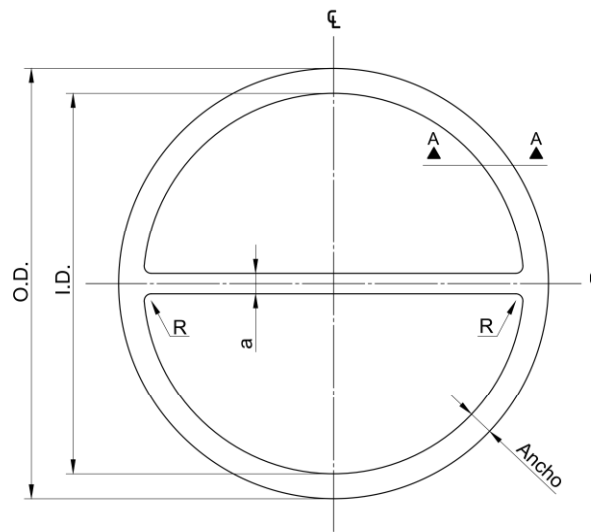
Notas Generales:															
Fabricante del Equipo:				DAEKYUNG			Tipo de Intercambiador		AES						
Planos de Referencia:				V-020700411-D197-FCK-E-218A-0001-H											
				V-020700411-D197-FCK-E-218A-0005-C											
				V-020700411-D197-FCK-E-218A-0004-D											
				<div><div><div></div><div></div><div></div><div></div></div><div>Firma</div></div> <div><div><div></div><div></div><div></div><div></div></div><div>Fecha</div></div> <div><div><div></div><div></div><div></div><div></div></div><div>Revisión</div></div>						<div><div><div></div><div></div><div></div><div></div></div><div></div></div> <div><div><div></div><div></div><div></div><div></div></div><div></div></div> <div><div><div></div><div></div><div></div><div></div></div><div></div></div> <div><div><div></div><div></div><div></div><div></div></div><div></div></div> <div><div><div></div><div></div><div></div><div></div></div><div></div></div> <div><div><div></div><div></div><div></div><div></div></div><div></div></div> <div><div><div></div><div></div><div></div><div></div></div><div></div></div> <div><div><div></div><div></div><div></div><div></div></div><div></div></div> <div><div><div></div><div></div><div></div><div></div></div><div></div></div> <div><div><div></div><div></div><div></div><div></div></div><div></div></div> <div><div><div></div><div></div><div></div><div></div></div><div></div></div> <div><div><div></div><div></div><div></div><div></div></div><div></div></div> <div><div><div></div><div></div><div></div><div></div></div><div></div></div> <div><div><div></div><div></div><div></div><div></div></div><div></div></div> <div><div><div></div><div></div><div></div><div></div></div><div></div></div> <div><div><div></div><div></div><div></div><div></div></div><div></div></div> <div><div><div></div><div></div><div></div><div></div></div><div></div></div> <div><div><div></div><div></div><div></div><div></div></div><div></div></div> <div><div><div></div><div></div><div></div><div></div></div><div></div></div> <div><div><div></div><div></div><div></div><div></div></div><div></div></div> <div><div><div></div><div></div><div></div><div></div></div><div></div></div> <div><div><div></div><div></div><div></div><div></div></div><div></div></div> <div><div><div></div><div></div><div></div><div></div></div><div></div></div> <div><div><div></div><div></div><div></div><div></div></div><div></div></div> <div><div><div></div><div></div><div></div><div></div></div><div></div></div> <div><div><div></div><div></div><div></div><div></div></div><div></div></div> <div><div><div></div><div></div><div></div><div></div></div><div></div></div> <div><div><div></div><div></div><div></div><div></div></div><div></div></div> <div><div><div></div><div></div><div></div><div></div></div><div></div></div> <div><div><div></div><div></div><div></div><div></div></div><div></div></div> <div><div><div></div><div></div><div></div><div></div></div><div></div></div> <div><div><div></div><div></div><div></div><div></div></div><div></div></div> <div><div><div></div><div></div><div></div><div></div></div><div></div></div> <div><div><div></div><div></div><div></div><div></div></div><div></div></div> <div><div><div></div><div></div><div></div><div></div></div><div></div></div> <div><div><div></div><div></div><div></div><div></div></div><div></div></div> <div><div><div></div><div></div><div></div><div></div></div><div></div></div> <div><div><div></div><div></div><div></div><div></div></div><div></div></div> <div><div><div></div><div></div><div></div><div></div></div><div></div></div> <div><div><div></div><div></div><div></div><div></div></div><div></div></div> <div><div><div></div><div></div><div></div><div></div></div><div></div></div> <div><div><div></div><div></div><div></div><div></div></div><div></div></div> <div><div><div></div><div></div><div></div><div></div></div><div></div></div> <div><div><div></div><div></div><div></div><div></div></div><div></div></div> <div><div><div></div><div></div><div></div><div></div></div><div></div></div> <div><div><div></div><div></div><div></div><div></div></div><div></div></div> <div><div><div></div><div></div><div></div><div></div></div><div></div></div> <div><div><div></div><div></div><div></div><div></div></div><div></div></div> <div><div><div></div><div></div><div></div><div></div></div><div></div></div> <div><div><div></div><div></div><div></div><div></div></div><div></div></div> <div><div><div></div><div></div><div></div><div></div></div><div></div></div> <div><div><div></div><div></div><div></div><div></div></div><div></div></div> <div><div><div></div><div></div><div></div><div></div></div><div></div></div> <div><div><div></div><div></div><div></div><div></div></div><div></div></div> <div><div><div></div><div></div><div></div><div></div></div><div></div></div> <div><div><div></div><div></div><div></div><div></div></div><div></div></div> <div><div><div></div><div></div><div></div><div></div></div><div></div></div> <div><div><div></div><div></div><div></div><div></div></div><div></div></div> <div><div><div></div><div></div><div></div><div></div></div><div></div></div> <div><div><div></div><div></div><div></div><div></div></div><div></div></div> <div><div><div></div><div></div><div></div><div></div></div><div></div></div> <div><div><div></div><div></div><div></div><div></div></div><div></div></div> <div><div><div></div><div></div><div></div><div></div></div><div></div></div> <div><div><div></div><div></div><div></div><div></div></div><div></div></div> <div><div><div></div><div></div><div></div><div></div></div><div></div></div> <div><div><div></div><div></div><div></div><div></div></div><div></div></div> <div><div><div></div><div></div><div></div><div></div></div><div></div></div> <div><div><div></div><div></div><div></div><div></div></div><div></div></div> <div><div><div></div><div></div><div></div><div></div></div><div></div></div> <div><div><div></div><div></div><div></div><div></div></div><div></div></div> <div><div><div></div><div></div><div></div><div></div></div><div></div></div> <div><div><div></div><div></div><div></div><div></div></div><div></div></div> <div><div><div></div><div></div><div></div><div></div></div><div></div></div> <div><div><div></div><div></div><div></div><div></div></div><div></div></div> <div><div><div></div><div></div><div></div><div></div></div><div></div></div> <div><div><div></div><div></div><div></div><div></div></div><div></div></div> <div><div><div></div><div></div><div></div><div></div></div><div></div></div> <div><div><div></div><div></div><div></div><div></div></div><div></div></div> <div><div><div></div><div></div><div></div><div></div></div><div></div></div> <div><div><div></div><div></div><div></div><div></div></div><div></div></div> <div><div><div></div><div></div><div></div><div></div></div><div></div></div> <div><div><div></div><div></div><div></div><div></div></div><div></div></div> <div><div><div></div><div></div><div></div><div></div></div><div></div></div> <div><div><div></div><div></div><div></div><div></div></div><div></div></div> <div><div><div></div><div></div><div></div><div></div></div><div></div></div> <div><div><div></div><div></div><div></div><div></div></div><div></div></div> <div><div><div></div><div></div><div></div><div></div></div><div></div></div> <div><div><div></div><div></div><div></div><div></div></div><div></div></div> <div><div><div></div><div></div><div></div><div></div></div><div></div></div> <div><div><div></div><div></div><div></div><div></div></div><div></div></div> <div><div><div></div><div></div><div></div><div></div></div><div></div></div> <div><div><div></div><div></div><div></div><div></div></div><div></div></div> <div><div><div></div><div></div><div></div><div></div></div><div></div></div> <div><div><div></div><div></div><div></div><div></div></div><div></div></div> <div><div><div></div><div></div><div></div><div></div></div><div></div></div> <div><div><div></div><div></div><div></div><div></div></div><div></div></div> <div><div><div></div><div></div><div></div><div></div></div><div></div></div> <div><div><div></div><div></div><div></div><div></div></div><div></div></div> <div><div><div></div><div></div><div></div><div></div></div><div></div></div> <div><div><div></div><div></div><div></div><div></div></div><div></div></div> <div><div><div></div><div></div><div></div><div></div></div><div></div></div> <div><div><div></div><div></div><div></div><div></div></div><div></div></div> <div><div><div></div><div></div><div></div><div></div></div><div></div></div> <div><div><div></div><div></div><div></div><div></div></div><div></div></div> <div><div><div></div><div></div><div></div><div></div></div><div></div></div> <div><div><div></div><div></div><div></div><div></div></div><div></div></div> <div><div><div></div><div></div><div></div><div></div></div><div></div></div> <div><div><div></div><div></div><div></div><div></div></div><div></div></div> <div><div><div></div><div></div><div></div><div></div></div><div></div></div> <div><div><div></div><div></div><div></div><div></div></div><div></div></div> <div><div><div></div><div></div><div></div><div></div></div><div></div></div> <div><div><div></div><div></div><div></div><div></div></div><div></div></div> <div><div><div></div><div></div><div></div><div></div></div><div></div></div> <div><div><div></div><div></div><div></div><div></div></div><div></div></div> <div><div><div></div><div></div><div></div><div></div></div><div></div></div> <div><div><div></div><div></div><div></div><div></div></div><div></div></div> <div><div><div></div><div></div><div></div><div></div></div><div></div></div> <div><div><div></div><div></div><div></div><div></div></div><div></div></div> <div><div><div></div><div></div><div></div><div></div></div><div></div></div> <div><div><div></div><div></div><div></div><div></div></div><div></div></div> <div><div><div></div><div></div><div></div><div></div></div><div></div></div> <div><div><div></div><div></div><div></div><div></div></div><div></div></div> <div><div><div></div><div></div><div></div><div></div></div><div></div></div> <div><div><div></div><div></div><div></div><div></div></div><div></div></div> <div><div><div></div><div></div><div></div><div></div></div><div></div></div> <div><div><div></div><div></div><div></div><div></div></div><div></div></div> <div><div><div></div><div></div><div></div><div></div></div><div></div></div> <div><div><div></div><div></div><div></div><div></div></div><div></div></div> <div><div><div></div><div></div><div></div><div></div></div><div></div></div> <div><div><div></div><div></div><div></div><div></div></div><div></div></div> <div><div><div></div><div></div><div></div><div></div></div><div></div></div> <div><div><div></div><div></div><div></div><div></div></div><div></div></div> <div><div><div></div><div></div><div></div><div></div></div><div></div></div> <div><div><div></div><div></div><div></div><div></div></div><div></div></div> <div><div><div></div><div></div><div></div><div></div></div><div></div></div> <div><div><div></div><div></div><div></div><div></div></div><div></div></div> <div><div><div></div><div></div><div></div><div></div></div><div></div></div> <div><div><div></div><div></div><div></div><div></div></div><div></div></div> <div><div><div></div><div></div><div></div><div></div></div><div></div></div> <div><div><div></div><div></div><div></div><div></div></div><div></div></div> <div><div><div></div><div></div><div></div><div></div></div><div></div></div> <div><div><div></div><div></div><div></div><div></div></div><div></div></div> <div><div><div></div><div></div><div></div><div></div></div><div></div></div> <div><div><div></div><div></div><div></div><div></div></div><div></div></div> <div><div><div></div><div></div><div></div><div></div></div><div></div></div> <div><div><div></div><div></div><div></div><div></div></div><div></div></div> <div><div><div></div><div></div><div></div><div></div></div><div></div></div> <div><div><div></div><div></div><div></div><div></div></div><div></div></div> <div><div><div></div><div></div><div></div><div></div></div><div></div></div> <div><div><div></div><div></div><div></div><div></div></div><div></div></div> <div><div><div></div><div></div><div></div><div></div></div><div></div></div> <div><div><div></div><div></div><div></div><div></div></div><div></div></div> <div><div><div></div><div></div><div></div><div></div></div><div></div></div> <div><div><div></div><div></div><div></div><div></div></div><div></div></div> <div><div><div></div><div></div><div></div><div></div></div><div></div></div> <div><div><div></div><div></div><div></div><div></div></div><div></div></div> <div><div><div></div><div></div><div></div><div></div></div><div></div></div> <div><div><div></div><div></div><div></div><div></div></div><div></div></div> <div><div><div></div><div></div><div></div><div></div></div><div></div></div> <div><div><div></div><div></div><div></div><div></div></div><div></div></div> <div><div><div></div><div></div><div></div><div></div></div><div></div></div> <div><div><div></div><div></div><div></div><div></div></div><div></div></div> <div><div><div></div><div></div><div></div><div></div></div><div></div></div> <div><div><div></div><div></div><div></div><div></div></div><div></div></div> <div><div><div></div><div></div><div></div><div></div></div><div></div></div> <div><div><div></div><div></div><div></div><div></</div></div></div>					

CÓDIGO	TAG EQUIPO	UBICACIÓN	CANT. REQ.	PÉRFIL EMPAQUET	Nº DE DETALLE	TIPO Y MAT	DIMENSIONES										CONDICIONES DE OPERACIÓN DEL EQUIPO					
							O.D (mm)	I.D (mm)	ANCHO (mm)	A	B	C	D	a	R	TH	CONDICIONES DISEÑO				PRODUCTOS	
																	PRESIÓN Máx. (kgf/cm 26)		TEMPERATURA Máx. (°C)			
																	CASCO	TUBOS	CASCO	TUBOS	CASCO	TUBOS
63-952-119767	FCK-E-215	GORRO (REAR SHELL)	1	PE-01	11	G1	800	774	13							4	31.2	40.5	270	270	ABS DEETH MID-REBOILER	COKER NAPHTHA
63-952-119772		FLOTANTE (FLOATING HEAD)	1	PE-01	1-6	G1	610	590	10							4						
63-952-119768		CASCO (SHELL)	1	PE-01	12	G1	686	660	13							4						
63-952-119769		CANAL (CHANNEL)	1	PE-02A	13	G1	686	660	13					10	10	4						
	TAPA CANAL (COVER CHANNEL)	1	PE-02A	14	G1	686	660	13					10	10	4							


PE - 01



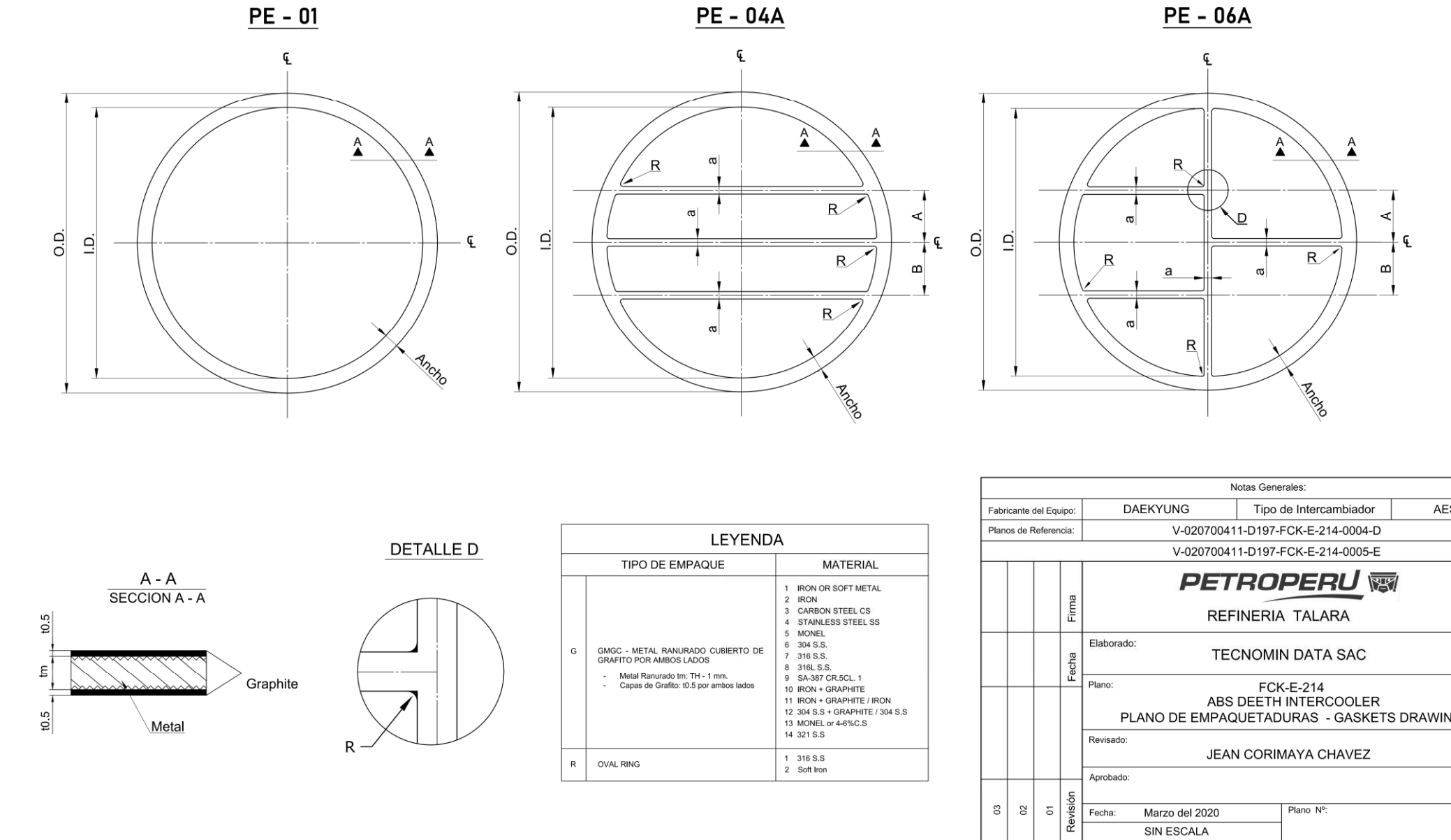
PE - 02A



LEYENDA		
TIPO DE EMPAQUE	MATERIAL	
G	GMGC - METAL RANURADO CUBIERTO DE GRAFITO POR AMBOS LADOS	1 IRON OR SOFT METAL 2 IRON 3 CARBON STEEL CS 4 STAINLESS STEEL SS 5 MONEL 6 304 S.S. 7 316 S.S. 8 316L S.S. 9 SA-387 CR.5CL. 1 10 IRON + GRAPHITE 11 IRON + GRAPHITE / IRON 12 304 S.S + GRAPHITE / 304 S.S 13 MONEL or 4-6%C.S 14 321 S.S
R	OVAL RING	1 316 S.S 2 Soft Iron

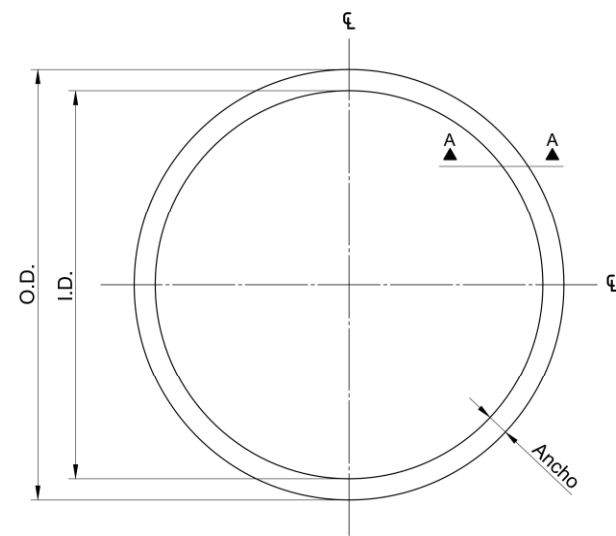
Notas Generales:					
Fabricante del Equipo:		DAEKYUNG		Tipo de Intercambiador	
Planos de Referencia:		V-020700411-D197-FCK-E-215-0004-E			
		V-020700411-D197-FCK-E-215-0005-D			
				Firma	<div></div> <div>REFINERIA TALARA</div>
				Fecha	
				Elaborado:	
				Plano:	
				Revisado:	
				Aprobado:	
03	02	01	Revisión	Fecha:	Marzo del 2020
					SIN ESCALA
					Plano N°:

CÓDIGO	TAG EQUIPO	UBICACIÓN	CANT. REQ.	PÉRFIL EMPAQUET	N° DE DETALLE	TIPO Y MAT	DIMENSIONES										CONDICIONES DE OPERACIÓN DEL EQUIPO					
							O.D. (mm)	I.D. (mm)	ANCHO (mm)	A	B	C	D	a	R	TH	CONDICIONES DE OPERACIÓN				PRODUCTOS	
																	PRESIÓN Máx. (kgf/cm 2@)		TEMPERATURA Máx. (°C)			
63-952-119759	FCK-E-214	GORRO (REAR SHELL)	1	PE-01	11	G1	850	824	13							4	30	23.1	270	81	CASCO	TUBOS
63-952-119765		FLOTANTE (FLOATING HEAD)	1	PE-04A	1-6	G1	677	657	10	138.5	138.5			10	10	4						
63-952-119760		CASCO (SHELL)	1	PE-01	12	G1	740	714	13							4						
63-952-119761		CANAL (CHANNEL)	1	PE-06A	13	G1	740	714	13	138.5	138.5			10	10	4						
		TAPA CANAL (COVER CHANNEL)	1	PE-06A	14	G1	740	714	13	138.5	138.5			10	10	4						

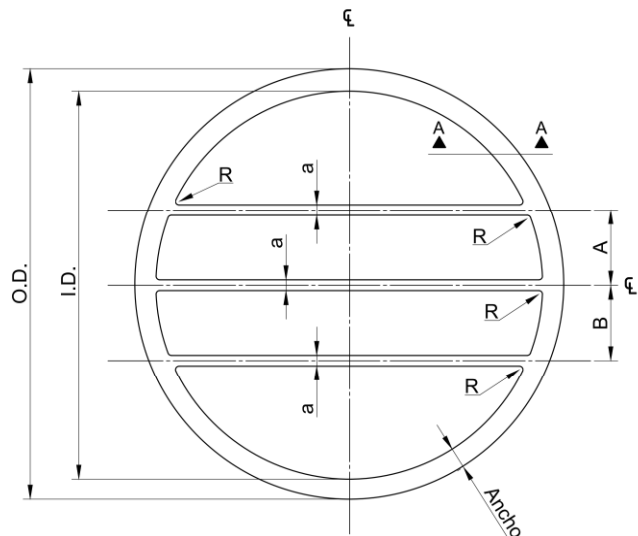


CÓDIGO	TAG EQUIPO	UBICACIÓN	CANT. REQ.	PÉRFIL EMPAQUET	N° DE DETALLE	TIPO Y MAT	DIMENSIONES										CONDICIONES DE OPERACIÓN DEL EQUIPO					
																	CONDICIONES				DISEÑO	
							PRESIÓN Máx. (kgf/cm 20)				TEMPERATURA Máx. (C°)											
							CASCO	TUBOS	CASCO	TUBOS	CASCO	TUBOS	CASCO	TUBOS								
63-952-119750	FCK-E-213	GORRO (REAR SHELL)	1	PE-01	11	G1	1133	1107	13						4	27	20.8	150	80	HC VAPOR/ NAPHTHA/ SOUR WATER	CLOSED COOLING WATER	
63-952-119757		FLOTANTE (FLOATING HEAD)	1	PE-08A	1-7	G1	930	904	13	224.5	224.5			10	10							4
63-952-119751		CASCO (SHELL)	1	PE-01	12	G1	1012	986	13													4
63-952-119752		CANAL (CHANNEL)	1	PE-04A	13	G1	1012	986	13	224.5	224.5			10	10							4
63-952-119753		TAPA CANAL (COVER CHANNEL)	1	PE-04A	14	G1	1002	976	13	224.5	224.5			10	10							4

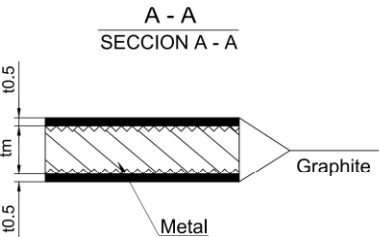
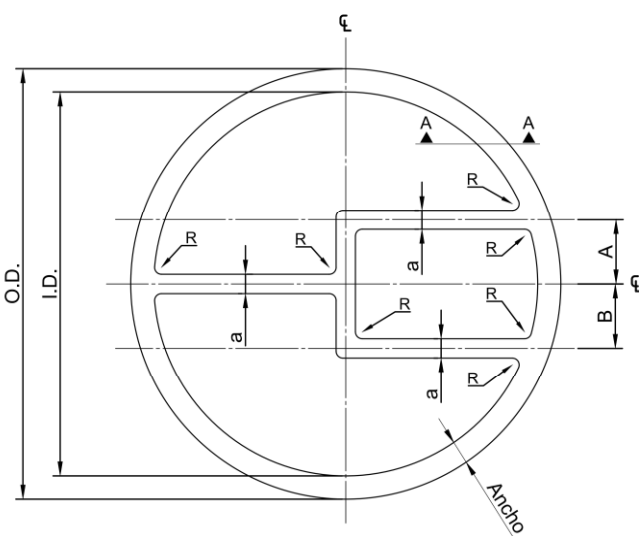
PE - 01




PE - 04A



PE - 08A

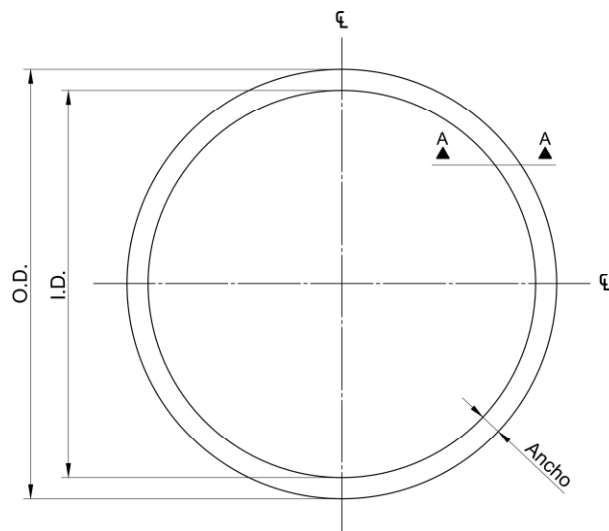


LEYENDA	
TIPO DE EMPAQUE	MATERIAL
G	GMGC - METAL RANURADO CUBIERTO DE GRAFITO POR AMBOS LADOS - Metal Ranurado tm: TH - 1 mm. - Capas de Grafito: 10.5 por ambos lados
R	OVAL RING 1 316 S.S 2 Soft Iron

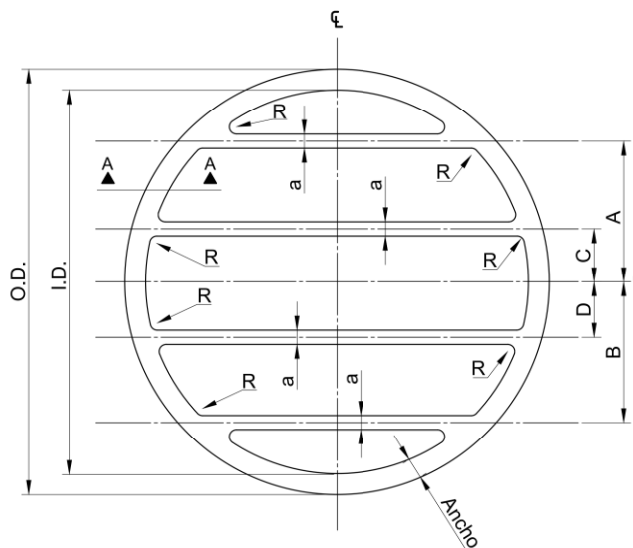
				Notas Generales:		
Fabricante del Equipo:				DAEKYUNG	Tipo de Intercambiador	AJ12S
Planos de Referencia:				V-020700411-D197-FCK-E-213-0004-C		
				V-020700411-D197-FCK-E-213-0005-E		
				Firma	<div> REFINERIA TALARA</div>	
				Fecha	Elaborado: TECNOMIN DATA SAC	
					Plano: FCK-E-213 COMPRESSOR 3RD STAGE COOLER PLANO DE EMPAQUETADURAS - GASKETS DRAWING	
					Revisado: JEAN CORIMAYA CHAVEZ	
					Aprobado:	
03	02	01		Revisión	Fecha: Marzo del 2020	Plano N°:
					SIN ESCALA	

CÓDIGO	TAG EQUIPO	UBICACIÓN	CANT. REQ.	PÉRFIL EMPAQUET	N° DE DETALLE	TIPO Y MAT	DIMENSIONES										CONDICIONES DE OPERACIÓN DEL EQUIPO					
							O.D. (mm)	I.D. (mm)	ANCHO (mm)	A	B	C	D	a	R	TH	CONDICIONES DESRO				PRODUCTOS	
																	PRESIÓN Máx. (kgf/cm 20)		TEMPERATURA Máx. (C°)			
																	CASCO	TUBOS	CASCO	TUBOS	CASCO	TUBOS
63-952-124481	FCK-E-212	GORRO (REAR SHELL)	1	PE-01	5	G3	1265	1225	20							5	10.4	13.3	150	80	HC VAPOR/ NAPHTHA/ SOUR WATER	CLOSED COOLING WATER
63-952-124488		FLOTANTE (FLOATING HEAD)	1	PE-25A	27	G3	1086	1066	10	291.86	291.86	89.8	89.8	10	8	5						
63-952-124482		CASCO (SHELL)	1	PE-01	13	G3	1170	1130	20							5						
63-952-124483		CANAL (CHANNEL)	1	PE-23A	15	G3	1170	1130	20	291.86	291.86	89.8	89.8	10	8	5						
63-952-124485		TAPA CANAL (COVER CHANNEL)	1	PE-23A	19	G3	1170	1130	20	291.86	291.86	89.8	89.8	10	8	5						

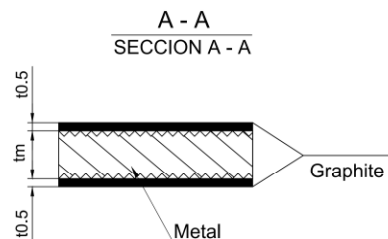
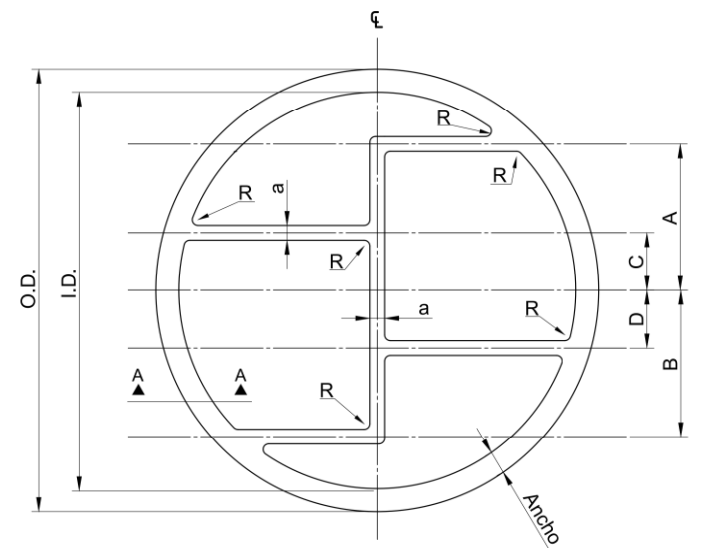
PE - 01




PE - 23A



PE - 25A

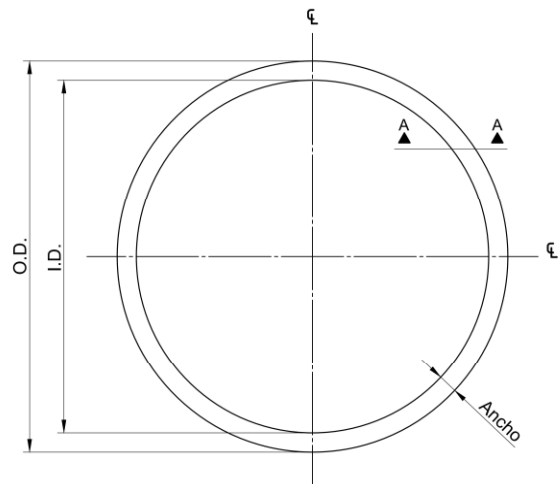


LEYENDA	
TIPO DE EMPAQUE	MATERIAL
G	GMGC - METAL RANURADO CUBIERTO DE GRAFITO POR AMBOS LADOS - Metal Ranurado tm: TH - 1 mm. - Capas de Grafito: 10.5 por ambos lados
R	OVAL RING 1 316 S.S. 2 Soft Iron

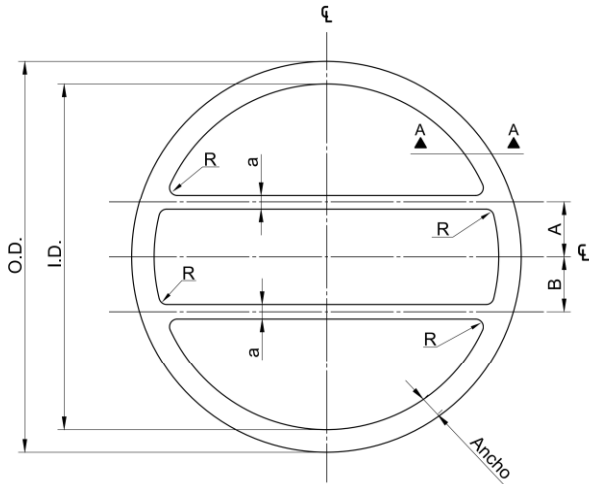
Notas Generales:					
Fabricante del Equipo:		SHANGHAI MORIMATSU		Tipo de Intercambiador	AJ12S
Planos de Referencia:		V-020700411-S542-FCK-E-212-0009-C			
		V-020700411-S542-FCK-E-212-0001-D			
		El fabricante de este equipo, ha previsto detalles para el acabado del proceso de soldadura del alma del empaque. El detalle técnico se encuentra en la matriz de datos. Anexo 1.			
				Firma	<div> REFINERIA TALARA</div>
				Fecha	Elaborado: TECNOMIN DATA SAC
					Plano: FCK-E-212 COMPRESSOR 2ND STAGE COOLER PLANO DE EMPAQUETADURAS - GASKETS DRAWING
					Revisado: JEAN CORIMAYA CHAVEZ
					Aprobado:
03	02	01		Revisión	Fecha: Marzo del 2020
					SIN ESCALA
					Plano N°:

CÓDIGO	TAG EQUIPO	UBICACIÓN	CANT. REQ.	PÉRFIL EMPAQUET	N° DE DETALLE	TIPO Y MAT	DIMENSIONES										CONDICIONES DE OPERACIÓN DEL EQUIPO					
																	CONDICIONES DISEÑO				PRODUCTOS	
							PRESION Máx. (kg/cm 2G)		TEMPERATURA Máx. (C°)		CASCO	TUBOS	CASCO	TUBOS	CASCO	TUBOS						
							O.D (mm)	I.D (mm)	ANCHO (mm)	A							B	C	D	a	R	TH
63-952-124471	FCK-E-211	GORRO (REAR SHELL)	1	PE-01	5	G2	1500	1441	29.5							5	10.2	13.3	150	80	HC VAPOR/ NAPHTHA/ SOUR WATER	CLOSED COOLING WATER
63-952-124476		FLOTANTE (FLOATING HEAD)	1	PE-03A	23	G2	1283	1253	15	98.5	193.4			12	8	5						
63-952-124474		CASCO (SHELL)	1	PE-01	11	G2	1375	1331	22							5						
63-952-124478		CANAL (CHANNEL)	2	PE-27A	13-8	G2	1375	1331	22	98.5	193.4			12	8	5						

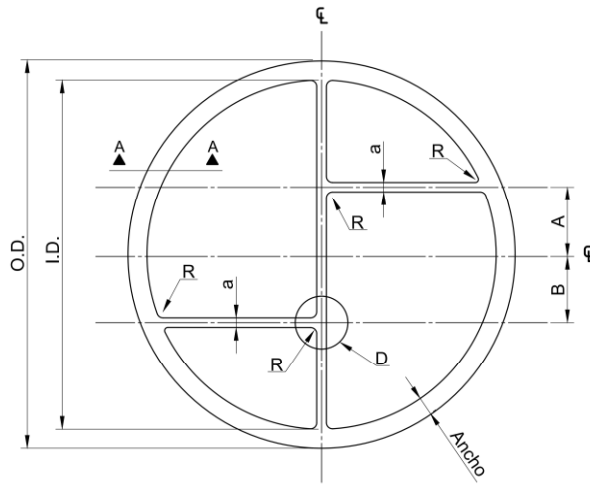
PE - 01



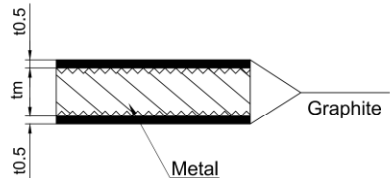
PE - 03A



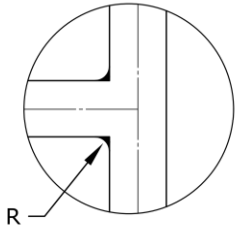
PE - 27A




A - A
SECCION A - A



DETALLE D

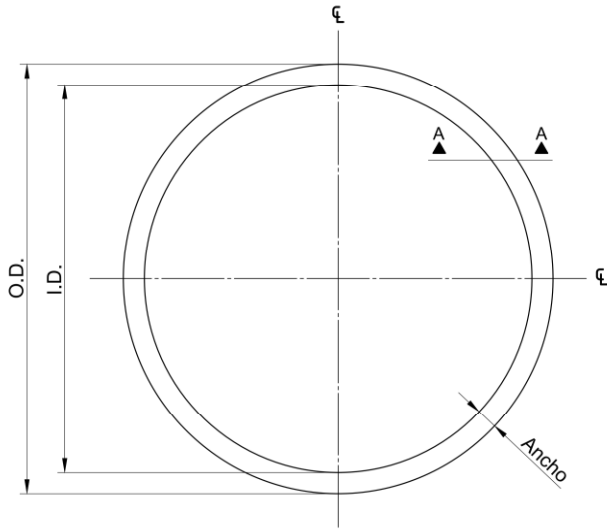


LEYENDA	
TIPO DE EMPAQUE	MATERIAL
G	GMGC - METAL RANURADO CUBIERTO DE GRAFITO POR AMBOS LADOS - Metal Ranurado tm: TH - 1 mm. - Capas de Grafito: 10,5 por ambos lados
R	OVAL RING
	1 IRON OR SOFT METAL 2 IRON 3 CARBON STEEL CS 4 STAINLESS STEEL SS 5 MONEL 6 304 S.S. 7 316 S.S. 8 316L S.S. 9 SA-387 CR.5CL. 1 10 IRON + GRAPHITE / IRON 12 304 S.S + GRAPHITE / 304 S.S 13 MONEL or 4-6%C.S 14 321 S.S
	1 316 S.S 2 Soft Iron

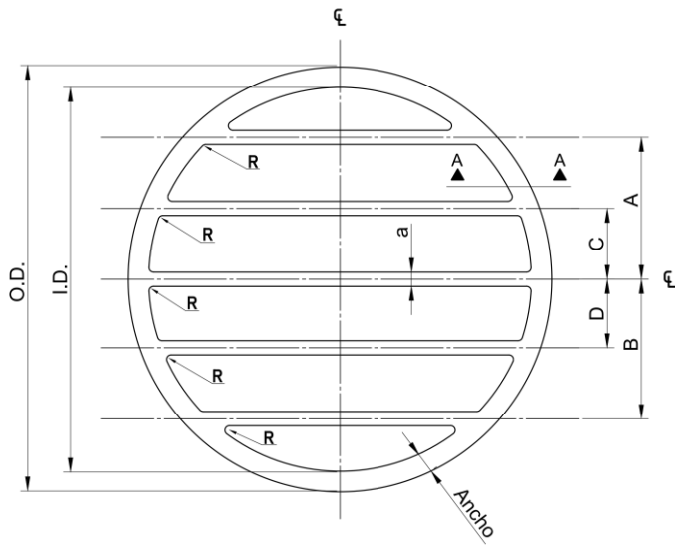
Notas Generales:					
Fabricante del Equipo:		SHANGHAI MORIMATSU		Tipo de Intercambiador	
Planos de Referencia:		V-020700411-S542-FCK-E-211-0001-G			
		V-020700411-S542-FCK-E-211-0006-D			
				Firma	<div> REFINERIA TALARA</div>
				Fecha	
					Elaborado: <div>TECNOMIN DATA SAC</div>
					Plano: <div>FCK-E-211 COMPRESSOR 1ST STAGE COOLER PLANO DE EMPAQUETADURAS - GASKETS DRAWING</div>
					Revisado: <div>JEAN CORIMAYA CHAVEZ</div>
					Aprobado:
03	02	01	Revisión	Fecha:	Plano N°:
				SIN ESCALA	

CÓDIGO	TAG EQUIPO	UBICACIÓN	CANT. REQ.	PÉRFIL EMPAQUET	N° DE DETALLE	TIPO Y MAT	DIMENSIONES										CONDICIONES DE OPERACIÓN DEL EQUIPO						
																	CONDICIONES: DISEÑO				PRODUCTOS		
																	PRESIÓN Máx. (kg/cm 2G)		TEMPERATURA Máx. (°C)				
							O.D (mm)	I.D (mm)	ANCHG (mm)	A	B	C	D	a	R	R1	TH	CASCO	TUBOS	CASCO	TUBOS	CASCO	TUBOS
63-952-124454	FCK-E-210	GORRO (REAR SHELL)	1	PE-01	2	G1	750	700	25								5	56	18.3	425	450	BFW/HIGH PRESSURE STEAM	HHKGO
63-952-124461		FLOTANTE (FLOATING HEAD)	1	PES-07.R	26	G5	531	511	10	157.5	157.5	78.75	78.75	10	8	6	5						
63-952-124462		CASCO (SHELL)	1	PE-01	28	G1	620	580	20								5						
63-952-124457		CANAL (CHANNEL)	1	PE-13A	14	G5	620	580	20	157.5	157.5	78.75	78.75	10	8		5						
63-952-124463		TAPA CANAL (COVER CHANNEL)	1	PE-13A	36	G5	615	575	20	157.5	157.5	78.75	78.75	10			5						

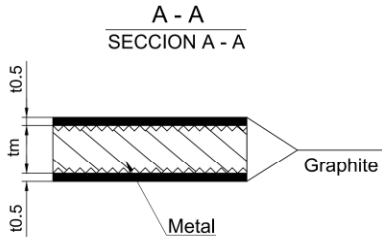
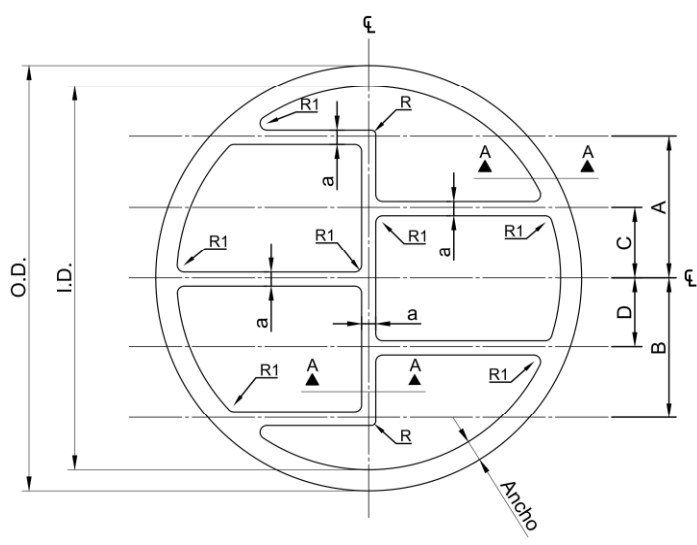
PE - 01



PE - 13A



PES - 07.R

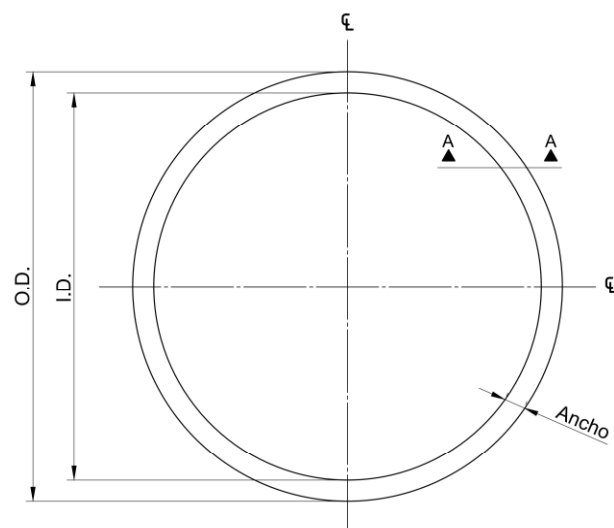


LEYENDA	
TIPO DE EMPAQUE	MATERIAL
G	GMGC - METAL RANURADO CUBIERTO DE GRAFITO POR AMBOS LADOS - Metal Ranurado tm: TH - 1 mm. - Capas de Grafito: 10.5 por ambos lados
R	OVAL RING
	1 IRON OR SOFT METAL 2 IRON 3 CARBON STEEL CS 4 STAINLESS STEEL SS 5 MONEL 6 304 S.S. 7 316 S.S. 8 316L S.S. 9 SA-387 CR.5CL. 1 10 IRON + GRAPHITE 11 IRON + GRAPHITE / IRON 12 304 S.S + GRAPHITE / 304 S.S 13 MONEL or 4-6% C.S 14 321 S.S
	1 316 S.S 2 Soft Iron

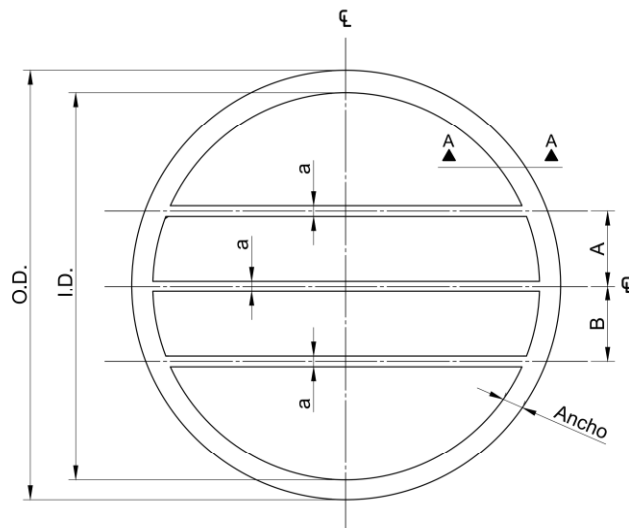
Notas Generales:			
Fabricante del Equipo:	SHANGHAI MORIMATSU	Tipo de Intercambiador	AHS
Planos de Referencia:	V-020700411-S542-FCK-E-210-0011-D		
	V-020700411-S542-FCK-E-210-0002-E		
	El fabricante de este equipo, ha previsto detalles para el acabado del proceso de soldadura del alma del empaque. El detalle técnico se encuentra en la matriz de datos. Anexo 1.		
		Firma	PETROPERU REFINERIA TALARA
		Fecha	Elaborado: TECNOMIN DATA SAC
			Plano: FCK-E-210 HHKGO HP STEAM GENERATOR PLANO DE EMPAQUETADURAS - GASKETS DRAWING
			Revisado: JEAN CORIMAYA CHAVEZ
			Aprobado:
03	02	01	Revisión
Fecha:		Plano N°:	
Marzo del 2020		SIN ESCALA	

CÓDIGO	TAG EQUIPO	UBICACIÓN	CANT. REQ.	PÉRFIL EMPAQUET	Nº DE DETALLE	TIPO Y MAT	DIMENSIONES									CONDICIONES DE OPERACIÓN DEL EQUIPO								
							O.D (mm)	I.D (mm)	ANCHO (mm)	A	B	C	D	a	R	TH	CONDICIONES				DISEÑO		PRODUCTOS	
																	PRESIÓN Máx. (kgf/cm 20)		TEMPERATURA Máx. (C°)					
																	CASCO	TUBOS	CASCO	TUBOS	CASCO	TUBOS	CASCO	TUBOS
63-952-124435	FCK-E-209	GORRO (RCAR SHELL)	1	PE-01	6	G1	1282	1242	20							5	56	14	425	440	BFW/HIGH PRESSURE STEAM	BPA		
63-952-124441		FLOTANTE (FLOATING HEAD)	1	PE-04	28	G5	993	963	15	171.45	171.45			10		5								
63-952-124440		CASCO (SHELL)	1	PE-01	22	G1	1162	1122	20							5								
63-952-124439		CANAL (CHANNEL)	1	PE-06	21	G5	1162	1122	20	171.45	171.45			10		5								
63-952-124445		TAPA CANAL (COVER CHANNEL)	1	PE-06	20-12	G5	1075	1035	20	171.45	171.45			10		5								

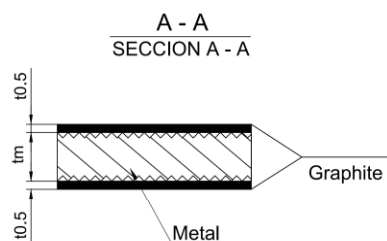
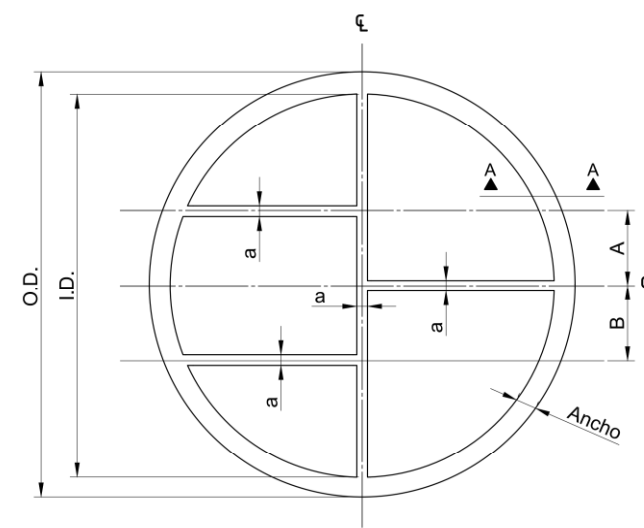
PE - 01




PE - 04



PE - 06

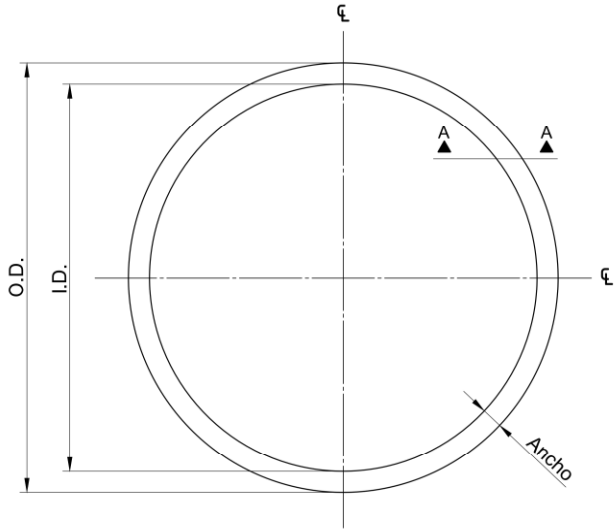


LEYENDA	
TIPO DE EMPAQUE	MATERIAL
G	GMGC - METAL RANURADO CUBIERTO DE GRAFITO POR AMBOS LADOS - Metal Ranurado tm: TH - 1 mm. - Capas de Grafito: t0.5 por ambos lados
R	OVAL RING

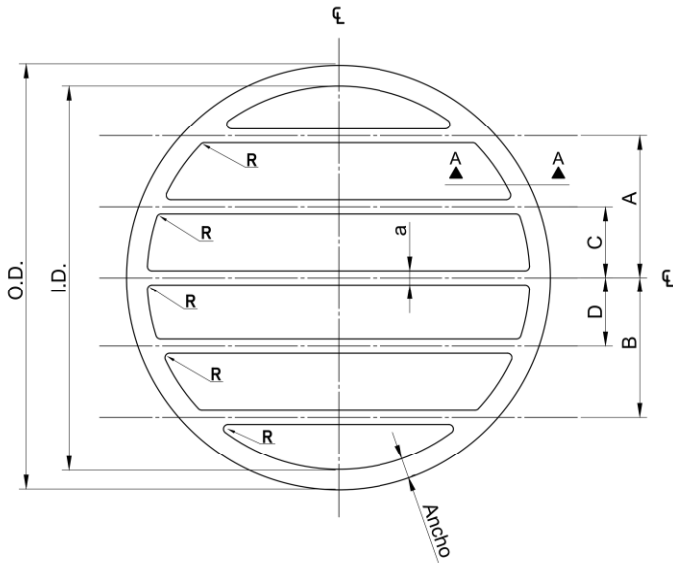
				Notas Generales:	
Fabricante del Equipo:		SHANGHAI MORIMATSU		Tipo de Intercambiador	
Planos de Referencia:		AHS			
		V-020700411-S542-FCK-E-209-0010-C			
		V-020700411-S542-FCK-E-209-0009-D			
		V-020700411-S542-FCK-E-209-0006-E			
		V-020700411-S542-FCK-E-209-0004-E			
El fabricante de este equipo, ha previsto detalles para el acabado del proceso de soldadura del alma del empaque. El detalle técnico se encuentra en la matriz de datos. Anexo 1.					
				Firma	<div></div>
				Fecha	Elaborado: TECNOMIN DATA SAC
					Plano: FCK-E-209 BPA COOLING/HPSTEAM GENERATION PLANO DE EMPAQUETADURAS - GASKETS DRAWING
					Revisado: JEAN CORIMAYA CHAVEZ
					Aprobado:
03	02	01		Revisión	Fecha: Marzo del 2020
					SIN ESCALA
					Plano N°:

CÓDIGO	TAG EQUIPO	UBICACIÓN	CANT. REQ.	PÉRFIL EMPAQUET	N° DE DETALLE	TIPO Y MAT	DIMENSIONES										CONDICIONES DE OPERACIÓN DEL EQUIPO							
																	CONDICIONES				DISEÑO		PRODUCTOS	
																	PRESIÓN MÍN. (kgf/cm 20)		TEMPERATURA MÍN. (°C)					
																	CASCO	TUBOS	CASCO	TUBOS	CASCO	TUBOS		
63-952-124424	FCK-E-207	CASCO (SHELL)	1	PE-28A	17	G5	1408	1358	25	315.15	315.15	141.7	141.7	10	5	5	17.6	19.2	360	440	BFW/MEDIUM PRESSURE STEAM	STRIPPED HKGO		
63-952-124427		FLOTANTE (FLOATING HEAD)	1	PE-13A	29	G5	1181	1161	10	315.15	315.15	141.7	141.7	10	5	5								
63-952-124423		CANAL (CHANNEL)	1	PE-01	16	G1	1408	1358	25							5								
63-952-124429		TAPA CANAL (COVER CHANNEL)	1	PE-28A	12,13	G5	1408	1358	25	315.15	315.15	141.7	141.7	10	5	5								

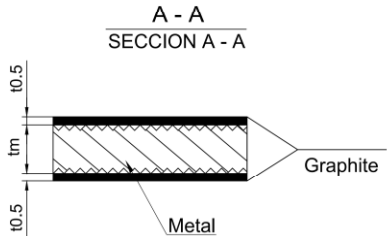
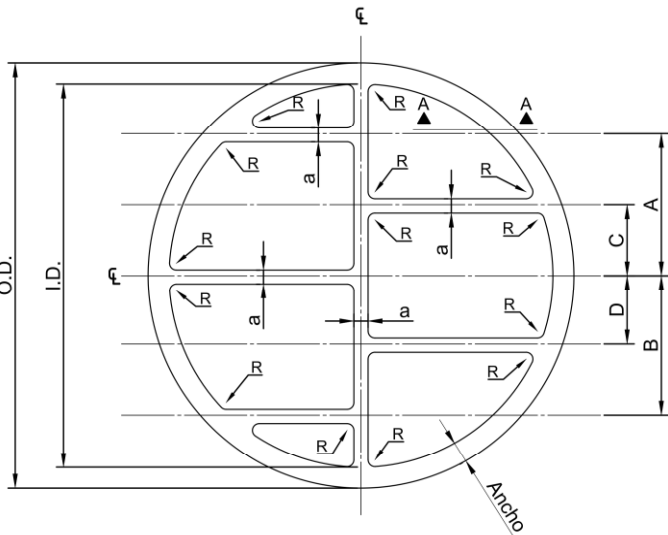
PE - 01




PE - 13A



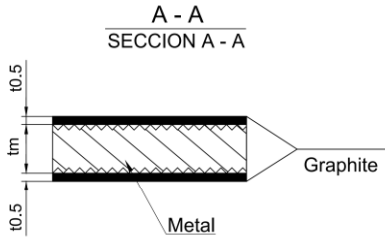
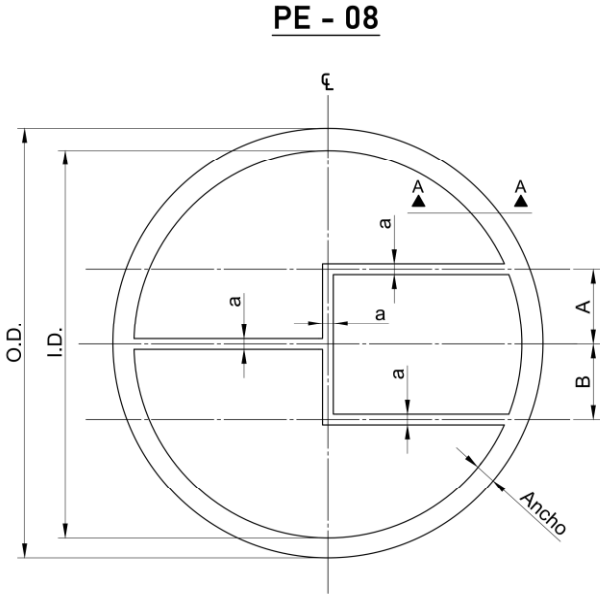
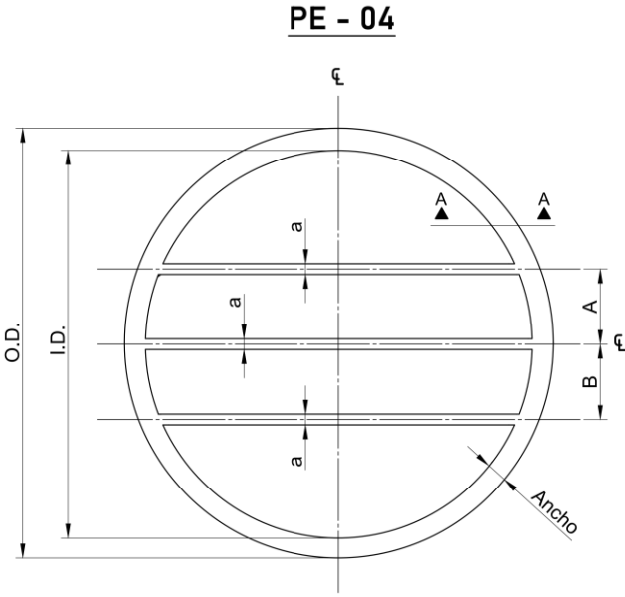
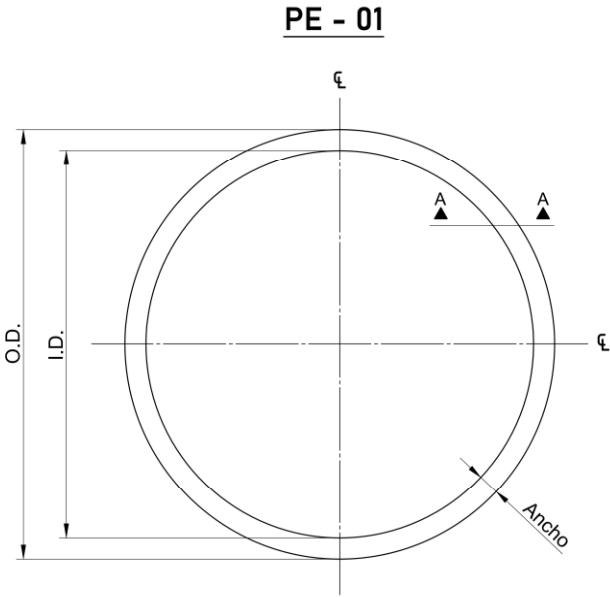
PE - 28A



LEYENDA		
TIPO DE EMPAQUE	MATERIAL	
G	GMGC - METAL RANURADO CUBIERTO DE GRAFITO POR AMBOS LADOS	1 IRON OR SOFT METAL 2 IRON 3 CARBON STEEL CS 4 STAINLESS STEEL SS 5 MONEL 6 304 S.S. 7 316 S.S. 8 316L S.S. 9 SA-387 CR.5CL. 1 10 IRON + GRAPHITE 11 IRON + GRAPHITE / IRON 12 304 S.S + GRAPHITE / 304 S.S 13 MONEL or 4-6%C.S 14 321 S.S
R	OVAL RING	1 316 S.S 2 Soft Iron

Notas Generales:			
Fabricante del Equipo:		SHANGHAI MORIMATSU	Tipo de Intercambiador
Planos de Referencia:		AKT	
		V-020700411-S542-FCK-E-207-0001-G	
		V-020700411-S542-FCK-E-207-0011-D	
		V-020700411-S542-FCK-E-207-0008-D	
		 REFINERIA TALARA	
		Elaborado:	
		TECNOMIN DATA SAC	
		Plano:	
		FCK-E-207 HKGO MP STEAM GENERATOR PLANO DE EMPAQUETADURAS - GASKETS DRAWING	
		Revisado:	
		JEAN CORIMAYA CHAVEZ	
		Aprobado:	
		Fecha: Marzo del 2020	
		Plano N°:	
		SIN ESCALA	

CÓDIGO	TAG EQUIPO	UBICACIÓN	CANT. REQ.	PÉRFIL EMPAQUET	N° DE DETALLE	TIPO Y MAT	DIMENSIONES									CONDICIONES DE OPERACIÓN DEL EQUIPO					
																CONDICIONES				DISEÑO	
							PRESIÓN Máx. (kgf/cm 2@)			TEMPERATURA Máx. (°C)											
							CASCO	TUBOS		CASCO	TUBOS	CASCO	TUBOS	CASCO	TUBOS						
63-952-124410	FCK-E-206	GORRO (REAR SHELL)	1	PE-01	11	G2	885	835	25						5	56	19.2	425	440	HIGH PRESSURE BFW	STRIPPED HKGO
63-952-124407		FLOTANTE (FLOATING HEAD)	1	PE-08	4	G5	719	695	12	171.45	171.45			10	5						
63-952-124413		CASCO (SHELL)	1	PE-01	24	G2	800	750	25						5						
63-952-124412		CANAL (CHANNEL)	1	PE-04	23	G5	800	750	25	171.45	171.45			10	5						
63-952-124416		TAPA CANAL (COVER CHANNEL)	1	PE-04	19-11	G5	800	750	25	171.45	171.45			10	5						

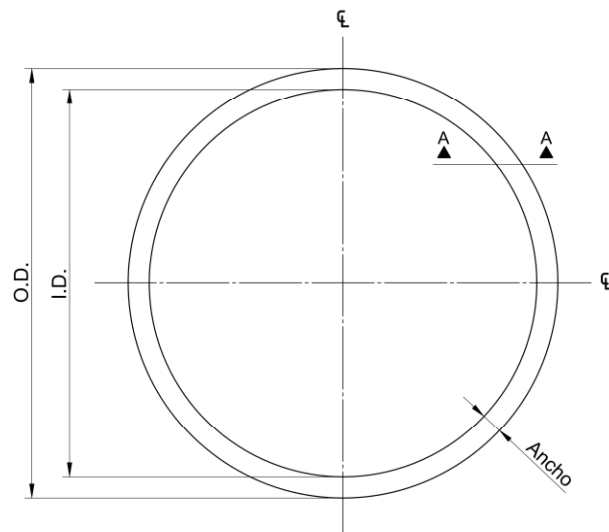


LEYENDA	
TIPO DE EMPAQUE	MATERIAL
G	GMCC - METAL RANURADO CUBIERTO DE GRAFITO POR AMBOS LADOS <ul style="list-style-type: none"> - Metal Ranurado tm: TH - 1 mm. - Capas de Grafito: t0.5 por ambos lados
R	OVAL RING <ul style="list-style-type: none"> 1 316 S.S 2 Soft Iron

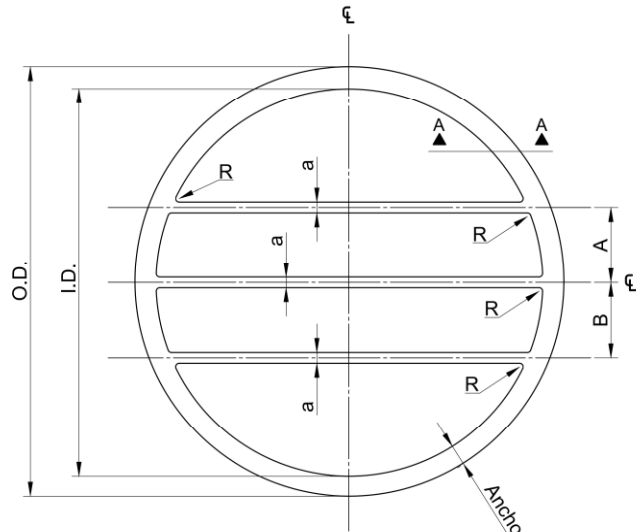
Notas Generales:							
Fabricante del Equipo:		SHANGHAI MORIMATSU		Tipo de Intercambiador		AHS	
Planos de Referencia:		V-020700411-S542-FCK-E-206-0010-C					
		V-020700411-S542-FCK-E-206-0009-C					
		V-020700411-S542-FCK-E-206-0005-C					
		El fabricante de este equipo, ha previsto detalles para el acabado del proceso de soldadura del alma del empaque. El detalle técnico se encuentra en la matriz de datos. Anexo 1.					
				Firma	<div>PETROPERU</div> <div>REFINERIA TALARA</div>		
				Fecha	Elaborado: <div>TECNOMIN DATA SAC</div>		
					Plano: <div>FCK-E-206</div> <div>HKGO HP STEAM GENERATOR</div> <div>PLANO DE EMPAQUETADURAS - GASKETS DRAWING</div>		
					Revisado: <div>JEAN CORIMAYA CHAVEZ</div>		
					Aprobado:		
03	02	01		Revisión	Fecha: Marzo del 2020		Plano N°:
					SIN ESCALA		

CÓDIGO	TAG EQUIPO	UBICACIÓN	CANT. REQ.	PÉRFIL EMPAQUET	N° DE DETALLE	TIPO Y MAT	DIMENSIONES										CONDICIONES DE OPERACIÓN DEL EQUIPO					
																	CONDICIONES		DISEÑO		PRODUCTOS	
							O.D. (mm)	I.D. (mm)	ANCHO (mm)	A	B	C	D	a	R	TH	PRESIÓN Máx. (kgf/cm ²)	TEMPERATURA Máx. (°C)	CASCO	TUBOS		
63-952-119734	FCK-E-203-A	GORRO (REAR SHELL)	1	PE-01	11	G1	848	822	13							4						
63-952-119740		FLOTANTE (FLOATING HEAD)	1	PE-08A	1-7	G1	667	647	10	165.1	165.1			10	10	4						
63-952-119735		CASCO (SHELL)	1	PE-01	12	G1	747	721	13							4						
63-952-119736		CANAL (CHANNEL)	1	PE-04A	13	G1	747	721	13	165.1	165.1			10	10	4						
63-952-119736		TAPA CANAL (COVER CHANNEL)	1	PE-04A	14	G1	747	721	13	165.1	165.1			10	10	4						
																	20.7	39.1	270	300	RICH SPONGE OIL	STRIPPED LKGO

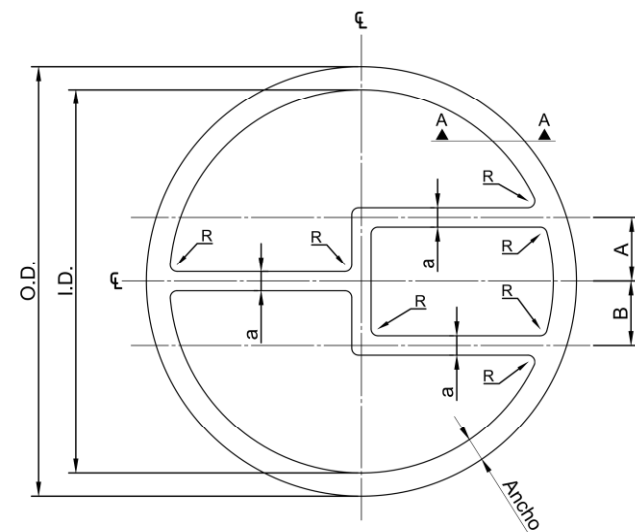
PE - 01



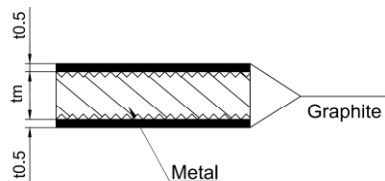
PE - 04A



PE - 08A




A - A
SECCION A - A



LEYENDA

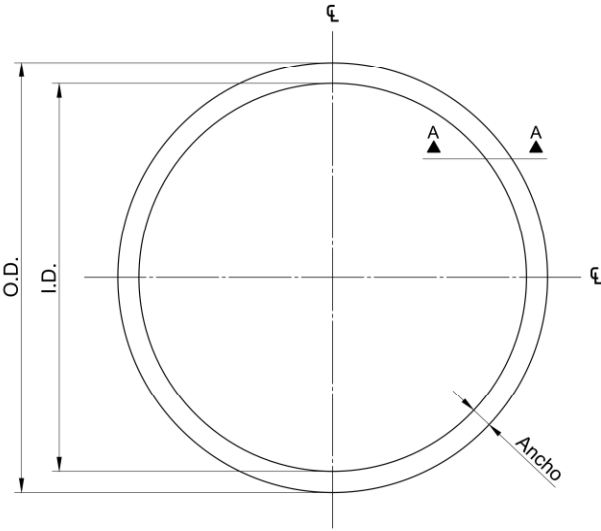
TIPO DE EMPAQUE		MATERIAL
G	GMGC - METAL RANURADO CUBIERTO DE GRAFITO POR AMBOS LADOS - Metal Ranurado tm: TH - 1 mm. - Capas de Grafito: t0.5 por ambos lados	1 IRON OR SOFT METAL 2 IRON 3 CARBON STEEL CS 4 STAINLESS STEEL SS 5 MONEL 6 304 S.S. 7 316 S.S. 8 316L S.S. 9 SA-387 CR.5CL. 1 10 IRON + GRAPHITE 11 IRON + GRAPHITE / IRON 12 304 S.S + GRAPHITE / 304 S.S 13 MONEL or 4-6% C.S 14 321 S.S
R	OVAL RING	1 316 S.S 2 Soft Iron

Notas Generales:

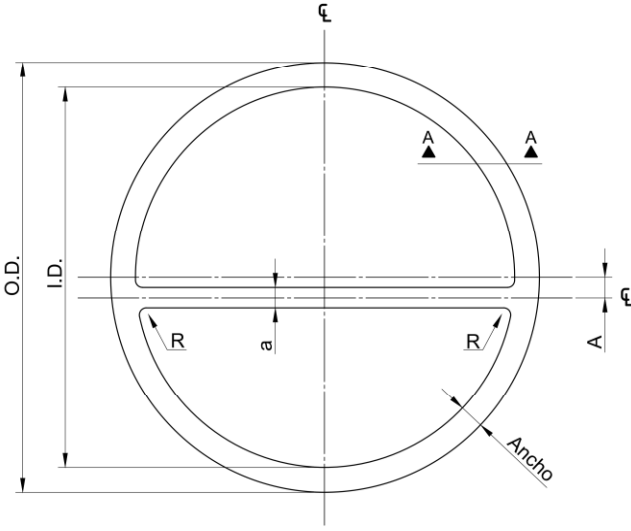
				Notas Generales:			
Fabricante del Equipo:		DAEKYUNG		Tipo de Intercambiador		AES	
Planos de Referencia:		V-020700411-D197-FCK-E-203-0004-E					
		V-020700411-D197-FCK-E-203-0005-E					
				<div> REFINERIA TALARA</div>			
				Elaborado: TECNOMIN DATA SAC			
				Plano: FCK-E-203-A LIGHT COKER GAS OIL/RICH SPONGE OIL PLANO DE EMPAQUETADURAS - GASKETS DRAWING			
				Revisado: JEAN CORIMAYA CHAVEZ			
				Aprobado:			
03	02	01	Revisión	Fecha: Marzo del 2020		Plano N°:	
				SIN ESCALA			

CÓDIGO	TAG EQUIPO	UBICACIÓN	CANT. REQ.	PÉRFIL EMPAQUET	N° DE DETALLE	TIPO Y MAT	DIMENSIONES										CONDICIONES DE OPERACIÓN DEL EQUIPO							
																	CONDICIONES: DISEÑO		PRODUCTOS					
																	PRESIÓN Máx. (kgf/cm 2)(0)	TEMPERATURA Máx. (°C)						
										CASCO	TUBOS	CASCO	TUBOS	CASCO	TUBOS									
63-952-119720	FCK-E-106	GORRO (REAR SHELL)	1	PE-01	11	G1	523	503	10								4	10.2	13.3	280	240	TRANSPORT AIR	COOLING WATER	
63-952-119724		FLOTANTE (FLOATING HEAD)	1	PE-02A.2	1-6	G1	375	361	7	12.9				8	8		4							
63-952-119721		CASCO (SHELL)	1	PE-01	12	G1	442	422	10								4							
63-952-119722		CANAL (CHANNEL)	1	PE-26.R	13	G1	442	422	10	12.9				8		6	10							4
		TAPA CANAL (COVER CHANNEL)	1	PE-26.R	14	G1	442	422	10	12.9				8		6	10							4

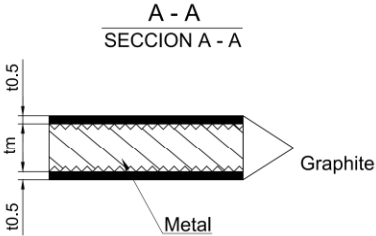
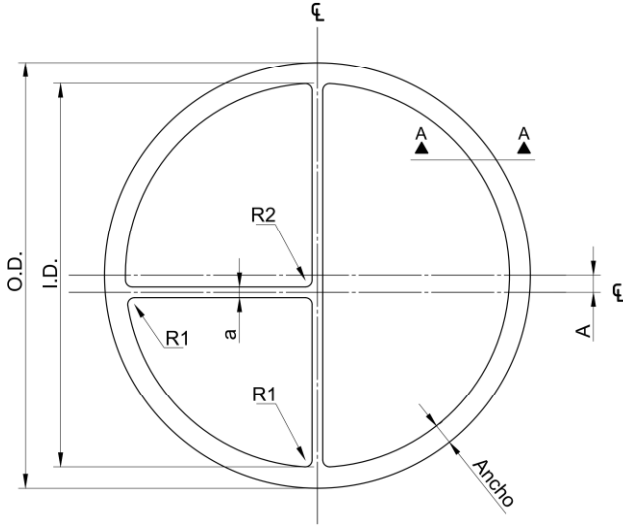
PE - 01




PE - 02A.2



PES - 26.R

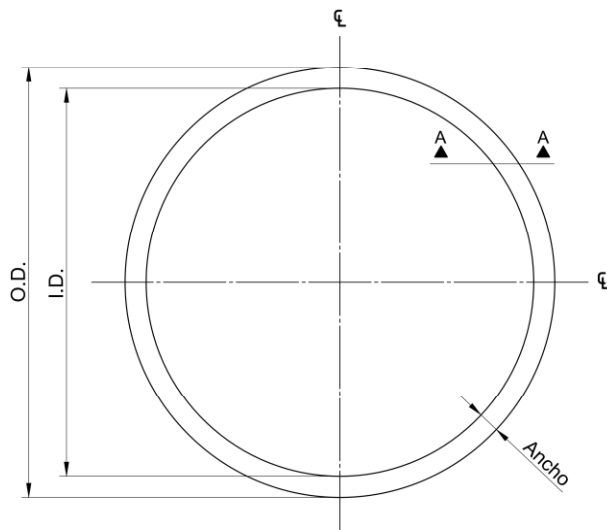


LEYENDA	
TIPO DE EMPAQUE	MATERIAL
G	GMGC - METAL RANURADO CUBIERTO DE GRAFITO POR AMBOS LADOS - Metal Ranurado tm: TH - 1 mm. - Capas de Grafito: t0.5 por ambos lados
R	OVAL RING

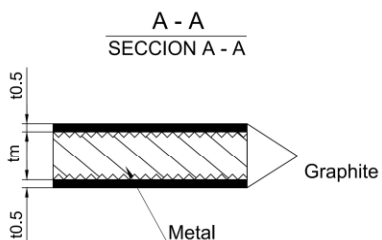
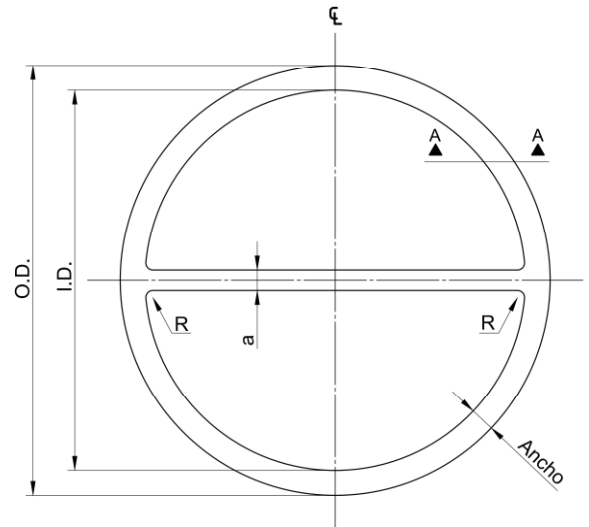
Notas Generales:					
Fabricante del Equipo:		DAEKYUNG		Tipo de Intercambiador	AES
Planos de Referencia:		V-020700411-D197-FCK-E-104-0004-D			
		V-020700411-D197-FCK-E-104-0005-C			
03	02	01	Firma	<div></div> <div>REFINERIA TALARA</div>	
				Elaborado: <div>TECNOMIN DATA SAC</div>	
				Plano: <div>FCK-E-106 TRANSPORT AIR COOLER PLANO DE EMPAQUETADURAS - GASKETS DRAWING</div>	
				Revisado: <div>JEAN CORIMAYA CHAVEZ</div>	
Revisión	Fecha:	Marzo del 2020	Plano N°:	Aprobado:	
				SIN ESCALA	

CÓDIGO	TAG EQUIPO	UBICACIÓN	CANT. REQ.	PÉRFIL EMPAQUET	N° DE DETALLE	TIPO Y MAT	DIMENSIONES										CONDICIONES DE OPERACIÓN DEL EQUIPO					
							O.D. (mm)	I.D. (mm)	ANCHO (mm)	A	B	C	D	a	R	TH	CONDICIONES DE DISEÑO		PRODUCTOS			
																	PRESIÓN Máx. (kgf/cm ²)	TEMPERATURA Máx. (°C)				
63-952-119712	FCK-E-104	GORRO (REAR SHELL)	1	PE-01	11	G1	618	592	13							4	10.5	13.3	190	158	BLOWDOWN	CLOSED COOLING WATER
63-952-119718		FLOTANTE (FLOATING HEAD)	1	PE-01	1-6	G1	469	455	7							4						
63-952-119713		CASCO (SHELL)	1	PE-01	12	G1	528	508	10							4						
63-952-119714		CANAL (CHANNEL)	1	PE-02A	13	G1	528	508	10					10	10	4						
		TAPA CANAL (COVER CHANNEL)	1	PE-02A	14	G1	528	508	10					10	10	4						

PE - 01



PE - 02A

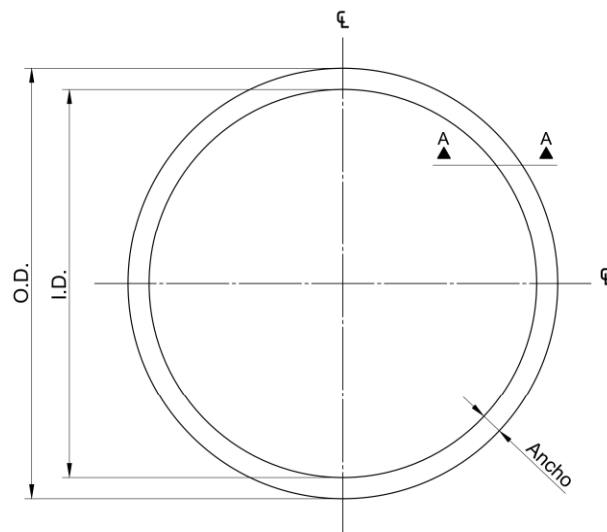


LEYENDA		
TIPO DE EMPAQUE	MATERIAL	
G	GMGC - METAL RANURADO CUBIERTO DE GRAFITO POR AMBOS LADOS - Metal Ranurado tm: TH - 1 mm. - Capas de Grafito: 10.5 por ambos lados	1 IRON OR SOFT METAL 2 IRON 3 CARBON STEEL CS 4 STAINLESS STEEL SS 5 MONEL 6 304 S.S. 7 316 S.S. 8 316L S.S. 9 SA-387 CR.5CL. 1 10 IRON + GRAPHITE 11 IRON + GRAPHITE / IRON 12 304 S.S + GRAPHITE / 304 S.S 13 MONEL or 4-6% C.S 14 321 S.S
R	OVAL RING	1 316 S.S 2 Soft Iron

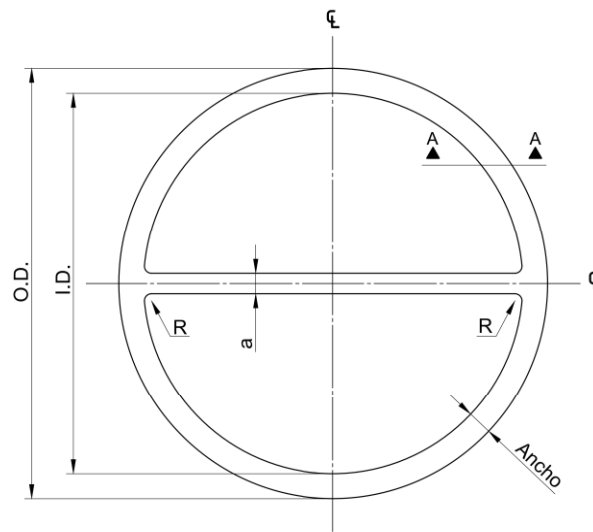
Notas Generales:			
Fabricante del Equipo:	DAEKYUNG	Tipo de Intercambiador	AES
Planos de Referencia:	V-020700411-D197-FCK-E-104-0012-C		
	V-020700411-D197-FCK-E-104-0011-C		
			 REFINERIA TALARA
		Firma	Elaborado:
		Fecha	TECNOMIN DATA SAC
			Plano:
			FCK-E-104 BLOWDOWN COOLER PLANO DE EMPAQUETADURAS - GASKETS DRAWING
			Revisado:
			JEAN CORIMAYA CHAVEZ
			Aprobado:
03	02	01	Revisión
Fecha:		Marzo del 2020	Plano N°:
		SIN ESCALA	

CÓDIGO	TAG EQUIPO	UBICACIÓN	CANT. REQ.	PÉRFIL EMPAQUET	N° DE DETALLE	TIPO Y MAT	DIMENSIONES										CONDICIONES DE OPERACIÓN DEL EQUIPO					
																	CONDICIONES DISEÑO				PRODUCTOS	
							O.D (mm)	I.D (mm)	ANCHO (mm)	A	B	C	D	a	R	TH	PRESIÓN Máx. (kgf/cm 20)	TEMPERATURA Máx. (C°)				
LASCU	TUBOS	LASCU	TUBOS	LASCU	TUBOS	LASCU	TUBOS	LASCU	TUBOS	LASCU	TUBOS	LASCU	TUBOS	LASCU	TUBOS							
63-952-124391	FCK-E-101	GORRO (REAR SHELL)	1	PE-01	2	G2	628	578	25							5	56	27.1	425	415	BFW/STEAM	SLURRY PUMPAROUND
63-952-124399		FLOTANTE (FLOATING HEAD)	1	PE-02A	22	G5	443	420	11.5					10	8	5						
		CASCO (SHELL)	1	PE-01	9	G2	628	578	25							5						
63-952-124392		CANAL (CHANNEL)	1	PE-26A	10	G5	628	578	25					10	8	5						
63-952-124396		TAPA CANAL (COVER CHANNEL)	1	PE-26A	15-11	G5	597	549	24					10	8	5						

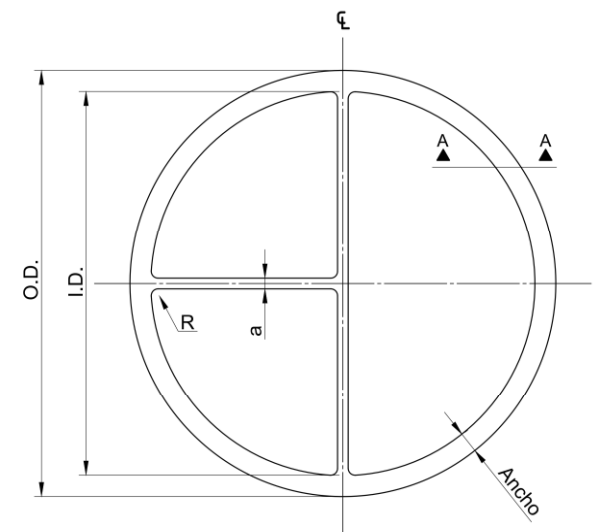
PE - 01



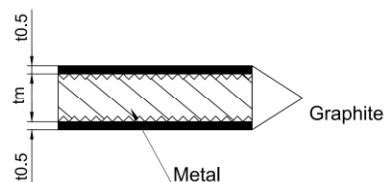
PE - 02A



PE - 26A



A - A SECCION A - A



LEYENDA	
TIPO DE EMPAQUE	MATERIAL
G	GMGC - METAL RANURADO CUBIERTO DE GRAFITO POR AMBOS LADOS - Metal Ranurado tm: TH - 1 mm. - Capas de Grafito: t0.5 por ambos lados
R	OVAL RING 1 316 S.S 2 Soft Iron

Notas Generales:

Fabricante del Equipo:	SHANGHAI MORIMATSU	Tipo de Intercambiador:	AHT
Planos de Referencia:	V-020700411-S542-FCK-E-101-0016-D		
	V-020700411-S542-FCK-E-101-0020-F		
	V-020700411-S542-FCK-E-101-0004-H		
			PETROPERU REFINERIA TALARA
		Firma	Elaborado:
		Fecha	TECNOMIN DATA SAC
			Plano:
			FCK-E-101 SLURRY PA STEAM GENERATOR PLANO DE EMPAQUETADURAS - GASKETS DRAWING
			Revisado:
			JEAN CORIMAYA CHAVEZ
			Aprobado:
03	02	01	Revisión
Fecha:		Marzo del 2020	Plano N°:
		SIN ESCALA	