

CUADRO DE ACABADOS	
AMBIENTES/ESPACIO	ACABADOS
COORDINADOR PEDAGOGICO	...
SALA DE SOCIEDADES	...
COORDINACION DE TUTORIA	...
SALA DE TENDIDOS	...
CORREDOR	...
TOPICO - PSICOLOGIA	...
COPIER	...
OFICIO DE LIMPIEZA	...
COORDINACION ADMINISTRATIVA	...
ARCHIVO	...
SECRETARIA Y SALA DE ESPERA	...
RECEPCION	...
GUARDIANA	...
DEPOSITO DE LIBROS	...
AREA DE INNOVACION PEDAGOGICA	...
DEPOSITO DE ALUM. DE INNOVACION PEDAGOGICA	...

**LEYENDA PARA CERRADURAS**

○ CERRADURA DE PERILLA CON SEGURO Y LLAVE POR EL OTRO LADO CON SEGURO

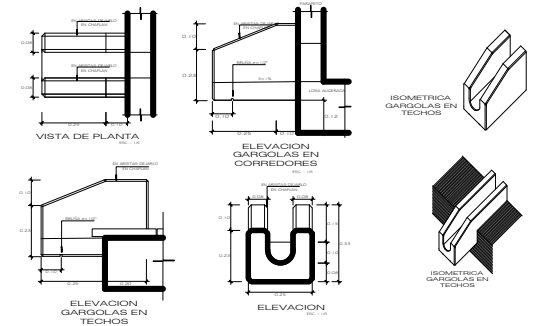
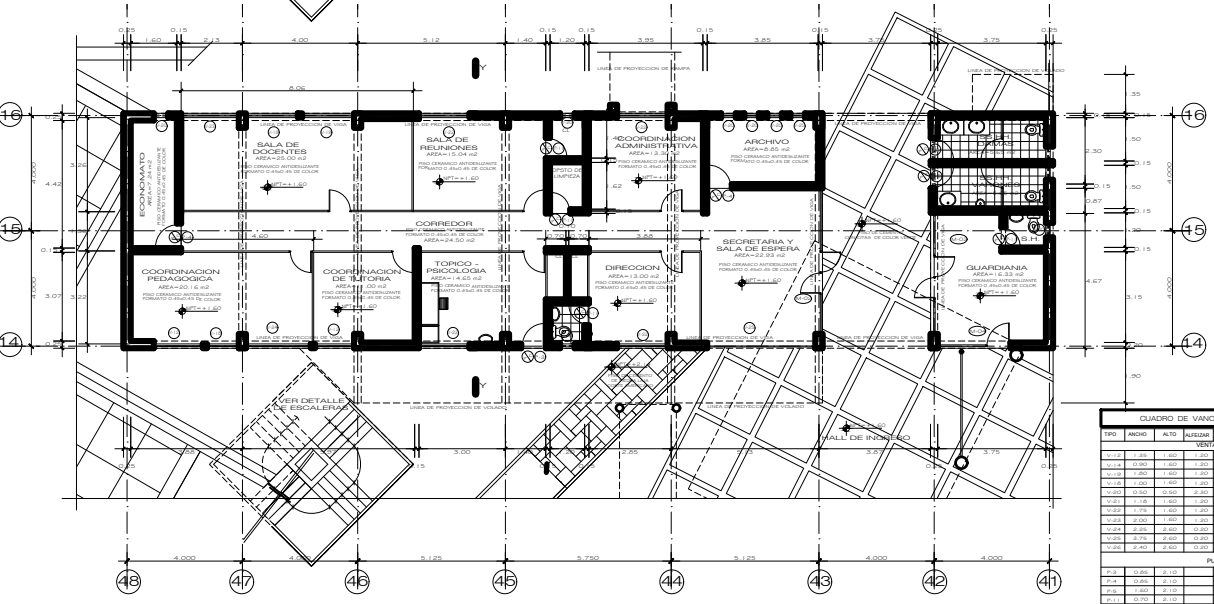
○ CERRADURA DE PACHE DE TRES GOUTES

**NOTA**

1. PINTURA BASE DE LATA, UNIFORME CON PINTURAS DE ALTA CALIDAD DE COLORES VIVOS Y DURABLES.

2. LOS MATERIALES DE ACABADO DEBEN SER DE CALIDAD Y DE ORIGEN NACIONAL.

3. LOS MATERIALES DE ACABADO DEBEN SER DE CALIDAD Y DE ORIGEN NACIONAL.



CUADRO DE VANOS - VENTANAS-PUERTAS					
PRO	TIPO	ALTO	ANCHO	OBSERVACIONES	MATERIAL
VENTANAS					
V-01	1.20	1.80	1.20	01	VENTANA DE ALUMINIO
V-02	1.20	1.80	1.20	02	VENTANA DE ALUMINIO
V-03	1.20	1.80	1.20	03	VENTANA DE ALUMINIO
V-04	1.20	1.80	1.20	04	VENTANA DE ALUMINIO
V-05	1.20	1.80	1.20	05	VENTANA DE ALUMINIO
V-06	1.20	1.80	1.20	06	VENTANA DE ALUMINIO
V-07	1.20	1.80	1.20	07	VENTANA DE ALUMINIO
V-08	1.20	1.80	1.20	08	VENTANA DE ALUMINIO
V-09	1.20	1.80	1.20	09	VENTANA DE ALUMINIO
V-10	1.20	1.80	1.20	10	VENTANA DE ALUMINIO
V-11	1.20	1.80	1.20	11	VENTANA DE ALUMINIO
V-12	1.20	1.80	1.20	12	VENTANA DE ALUMINIO
V-13	1.20	1.80	1.20	13	VENTANA DE ALUMINIO
V-14	1.20	1.80	1.20	14	VENTANA DE ALUMINIO
V-15	1.20	1.80	1.20	15	VENTANA DE ALUMINIO
V-16	1.20	1.80	1.20	16	VENTANA DE ALUMINIO
V-17	1.20	1.80	1.20	17	VENTANA DE ALUMINIO
V-18	1.20	1.80	1.20	18	VENTANA DE ALUMINIO
V-19	1.20	1.80	1.20	19	VENTANA DE ALUMINIO
V-20	1.20	1.80	1.20	20	VENTANA DE ALUMINIO
PUERTAS					
P-01	2.10	0.90	0.90	01	PUERTA DE ALUMINIO
P-02	2.10	0.90	0.90	02	PUERTA DE ALUMINIO
P-03	2.10	0.90	0.90	03	PUERTA DE ALUMINIO
P-04	2.10	0.90	0.90	04	PUERTA DE ALUMINIO
P-05	2.10	0.90	0.90	05	PUERTA DE ALUMINIO
P-06	2.10	0.90	0.90	06	PUERTA DE ALUMINIO
P-07	2.10	0.90	0.90	07	PUERTA DE ALUMINIO
P-08	2.10	0.90	0.90	08	PUERTA DE ALUMINIO
P-09	2.10	0.90	0.90	09	PUERTA DE ALUMINIO
P-10	2.10	0.90	0.90	10	PUERTA DE ALUMINIO
P-11	2.10	0.90	0.90	11	PUERTA DE ALUMINIO
P-12	2.10	0.90	0.90	12	PUERTA DE ALUMINIO
P-13	2.10	0.90	0.90	13	PUERTA DE ALUMINIO
P-14	2.10	0.90	0.90	14	PUERTA DE ALUMINIO
P-15	2.10	0.90	0.90	15	PUERTA DE ALUMINIO
P-16	2.10	0.90	0.90	16	PUERTA DE ALUMINIO
P-17	2.10	0.90	0.90	17	PUERTA DE ALUMINIO
P-18	2.10	0.90	0.90	18	PUERTA DE ALUMINIO
P-19	2.10	0.90	0.90	19	PUERTA DE ALUMINIO
P-20	2.10	0.90	0.90	20	PUERTA DE ALUMINIO
PUERTAS MANIPULADAS					
M-01	2.10	0.90	0.90	01	PUERTA DE ALUMINIO
M-02	2.10	0.90	0.90	02	PUERTA DE ALUMINIO
M-03	2.10	0.90	0.90	03	PUERTA DE ALUMINIO
M-04	2.10	0.90	0.90	04	PUERTA DE ALUMINIO

**MUNICIPALIDAD PROVINCIAL DE ISLAY**

SEGUNDA ETAPA DE PROYECTO INTEGRAL

MEJORAMIENTO DEL SERVICIO EDUCATIVO EN LOS NIVELES PRIMARIO Y SECUNDARIO EN LA I.E. N° 4048 NARCIZOS MARQUE PUEBLOS, DISTRITO DE MOLLENO - PROVINCIA DE ISLAY - REGION AREQUIBA

ARQUITECTURA BLOQUE 5 NIVEL SECUNDARIA

ARQUITECTURA