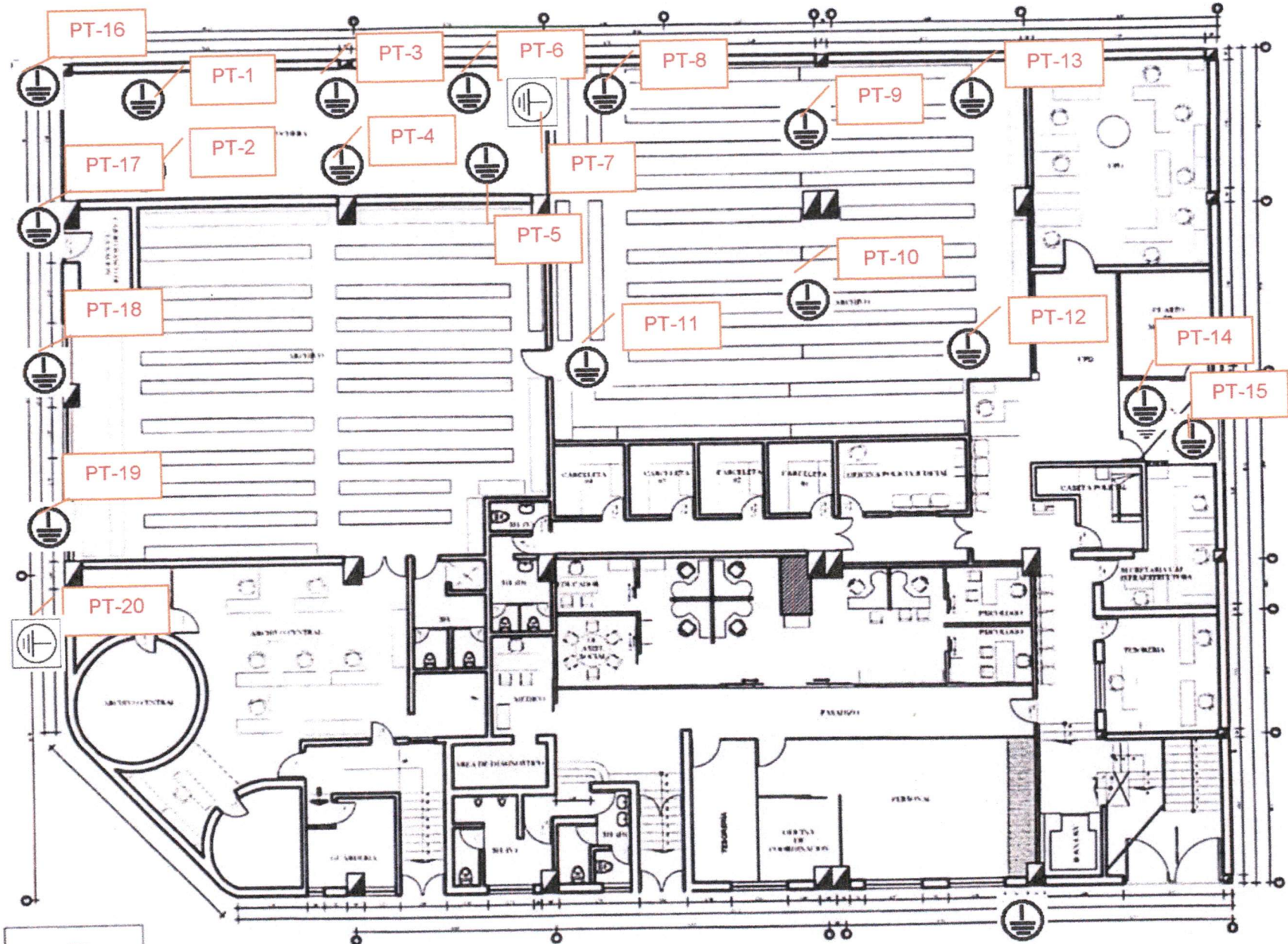


PLANO ESQUEMATICO - SEDE CENTRAL



UBICACIÓN DE POZOS A TIERRA

CORTE SUPERIOR DE JUSTICIA

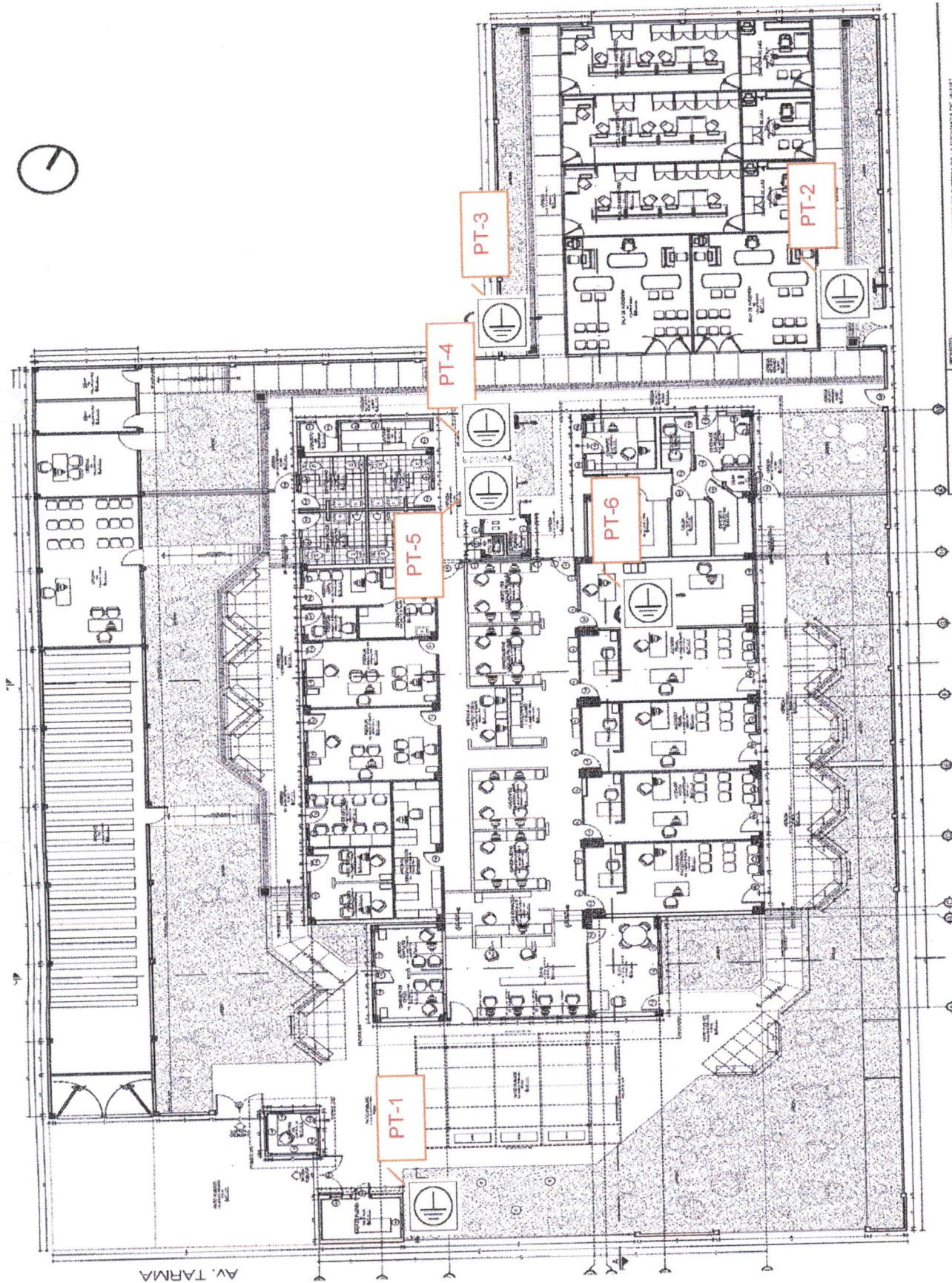




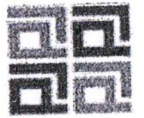
INFORME TECNICO



PLANO ESQUEMATICO - MODULO BASICO DE JUSTICIA DE JAUJA



PROYECTO:	MODULO BASICO DE JUSTICIA DE LA PROVINCIA DE JAUJA
ASO EDA:	COORDINACION DE INFRAESTRUCTURA - OJAJ
LOCALIDAD:	AV. TARMAY 100
UBICACION:	Centro y Provincia de Jauja, Departamento de Junin
ESCALA:	INDICADA
FECHA:	NOVIEMBRE 2018



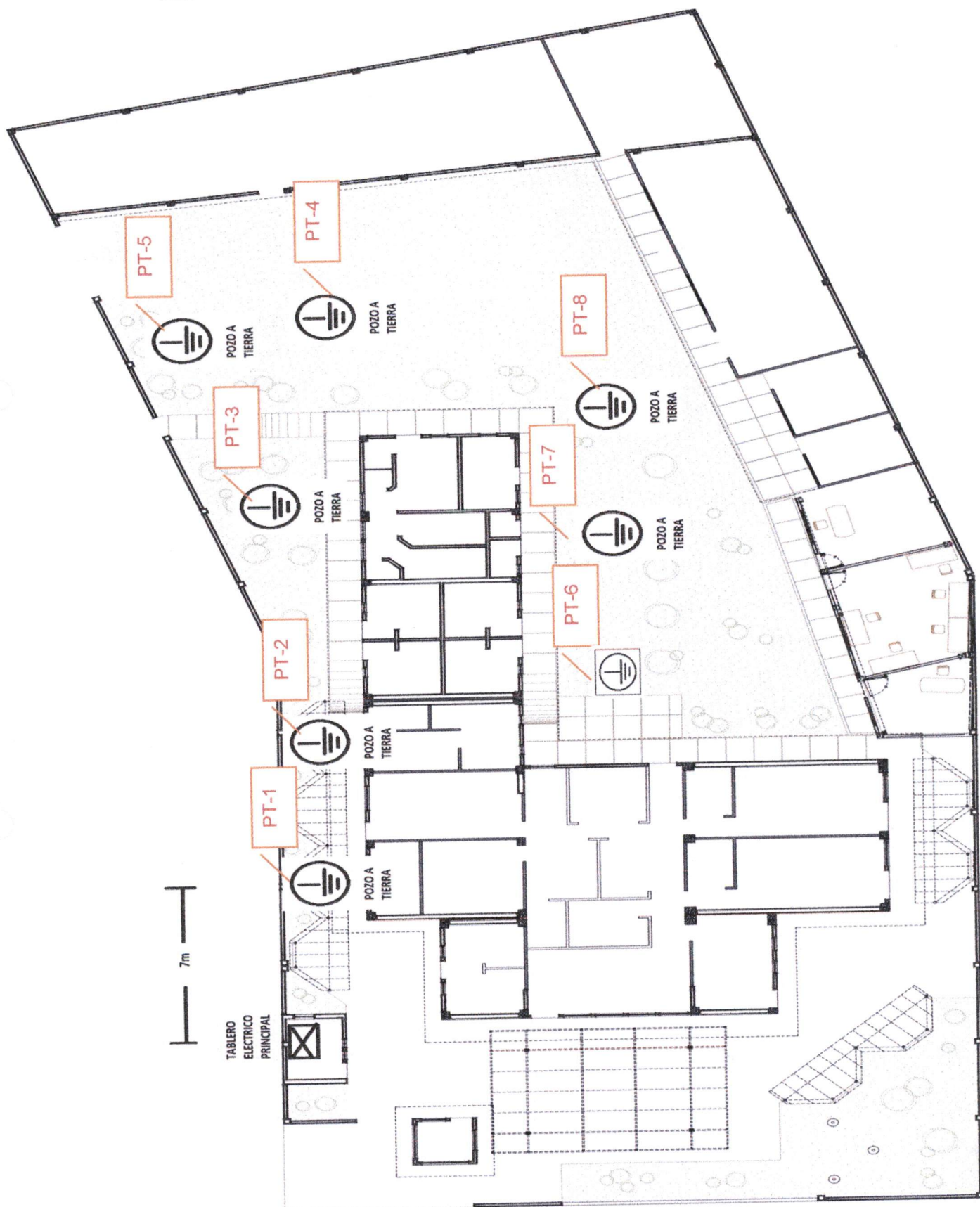
PRIMER NIVEL-PLANTAS
ARQUITECTA
MODULO BASICO DE JUSTICIA DE JAUJA

ESTADO SITUACIONAL DE LOS POZOS A TIERRA DE LA SEDE CENTRAL
SUB SEDES, MODULOS BASICOS DE JUSTICIA Y PROGRAMAS
RESULTADO DE LA CORTE SUPERIOR DE JUSTICIA DE JUNIN

52
Alexander A. Poma Ospinal
INGENIERO ELECTRICISTA
CIP Nº 140820

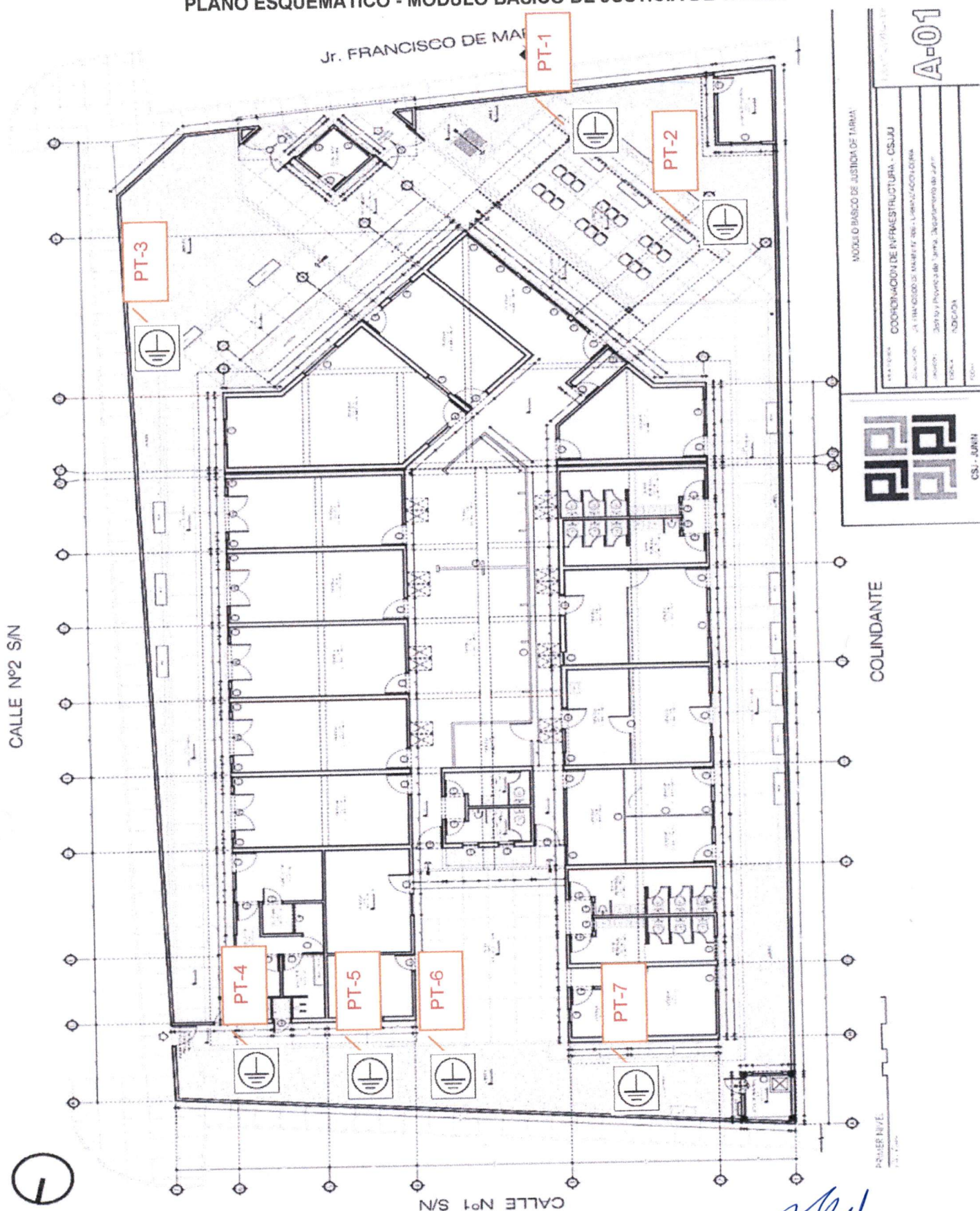


PLANO ESQUEMATICO - MODULO BASICO DE JUSTICIA DE CONCEPCION





PLANO ESQUEMATICO - MODULO BASICO DE JUSTICIA DE TARMA



COLINDANTE

A-01

MODELO BÁSICO DE JUSTICIA DE TARIFFA¹

CONSIGLIO REGIONALE DELLA CAMPANIA - CSUJ

1. The first step is to identify the problem or question that needs to be answered.

1000

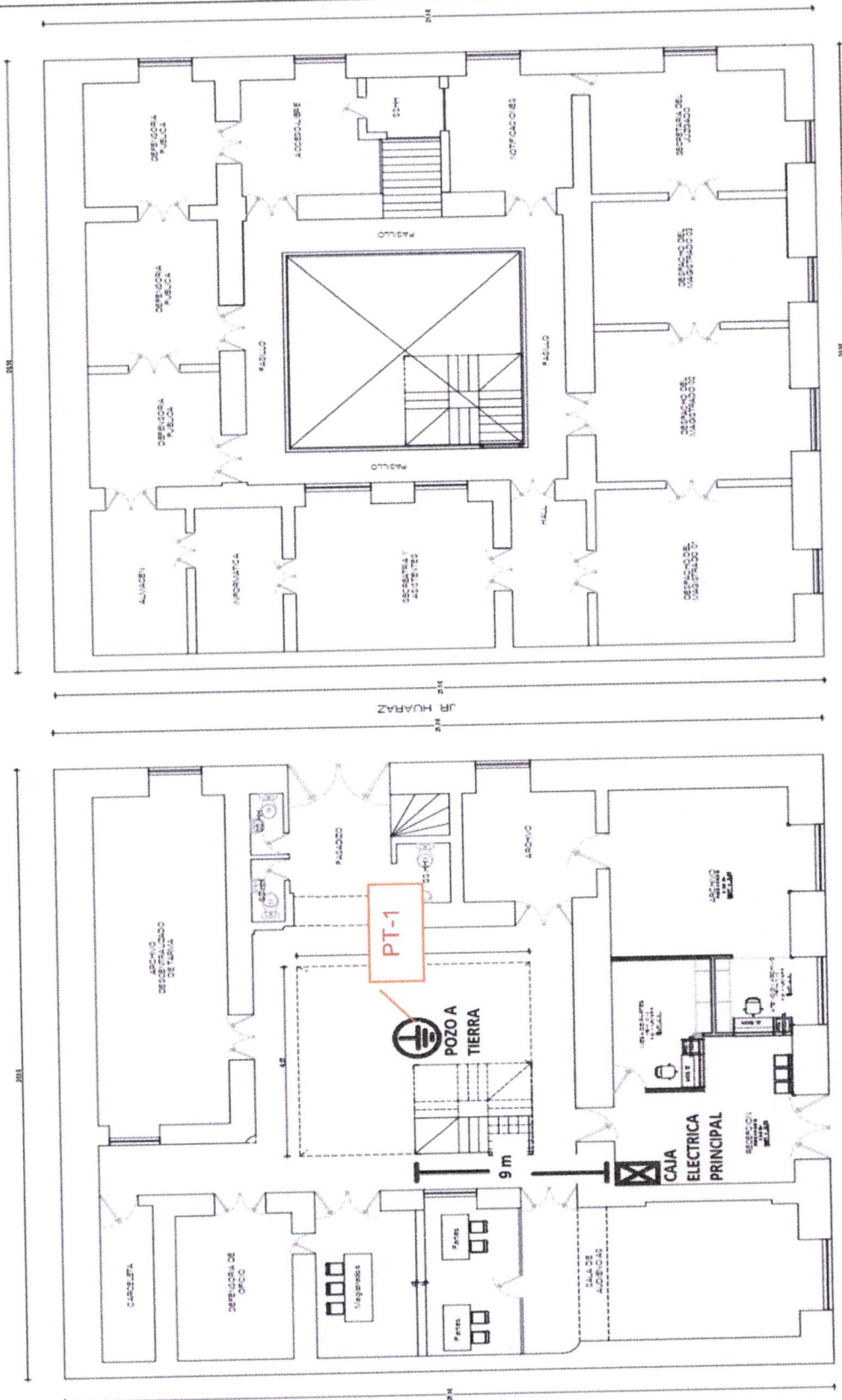
CSJ - JUN14

Author's note

 Alexander A. Poma Ospina
INGENIERO ELECTRICISTA

54

PLANO ESQUEMATICO - SALA MIXTA DE TARMA




SEGUNDO NIVEL

ARQUITECTURA

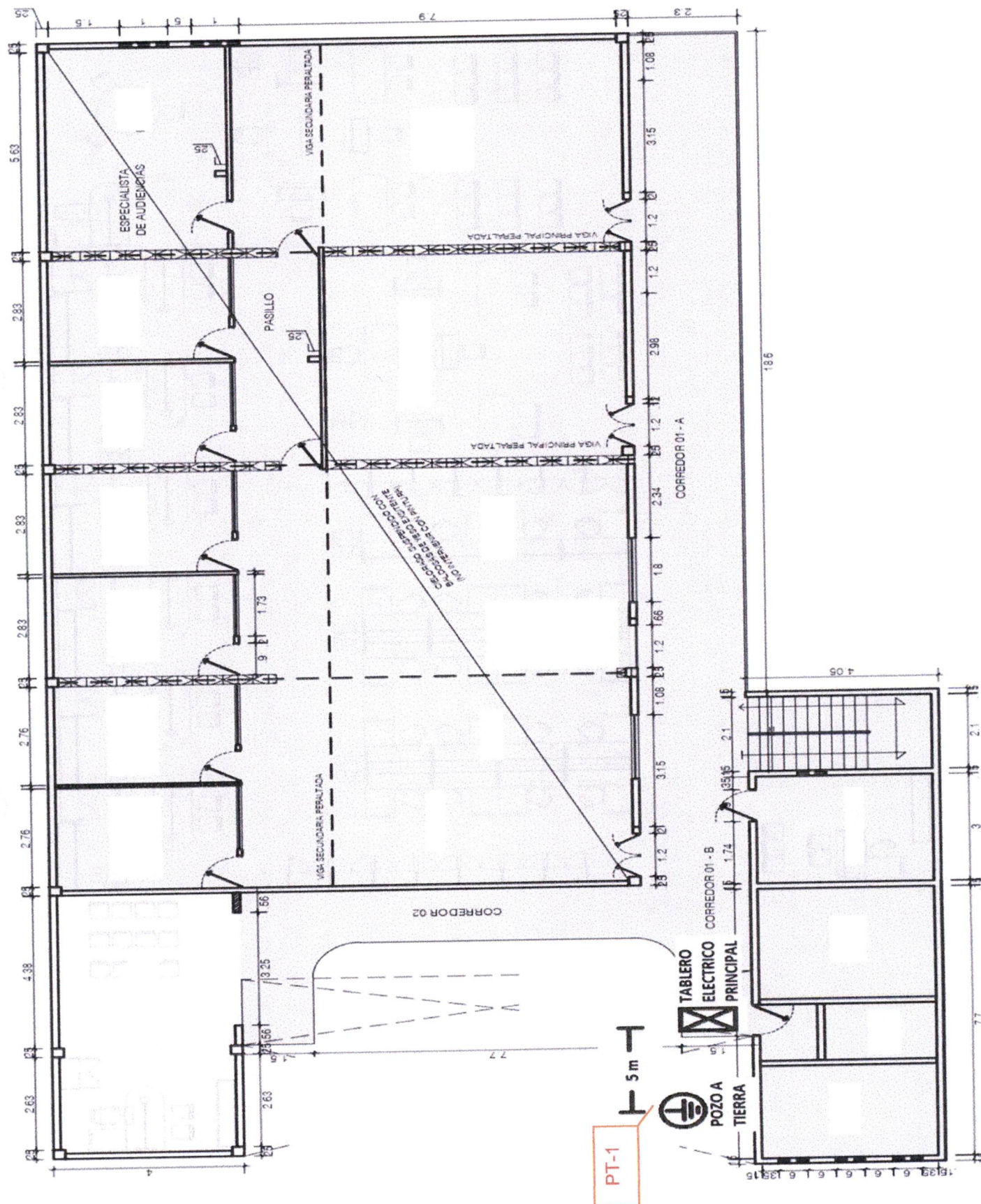
PRIMER NIVEL

ARQUITECTURA

	<p> SEDE DE LA SALA SUPERIOR PERMANENTE MAXTA DE TARMA - JUNIN SECCION 1 SECCION 2 SECCION 3 SECCION 4 SECCION 5 SECCION 6 SECCION 7 SECCION 8 SECCION 9 SECCION 10 SECCION 11 SECCION 12 SECCION 13 SECCION 14 SECCION 15 SECCION 16 SECCION 17 SECCION 18 SECCION 19 SECCION 20 SECCION 21 SECCION 22 SECCION 23 SECCION 24 SECCION 25 SECCION 26 SECCION 27 SECCION 28 SECCION 29 SECCION 30 SECCION 31 SECCION 32 SECCION 33 SECCION 34 SECCION 35 SECCION 36 SECCION 37 SECCION 38 SECCION 39 SECCION 40 SECCION 41 SECCION 42 SECCION 43 SECCION 44 SECCION 45 SECCION 46 SECCION 47 SECCION 48 SECCION 49 SECCION 50 SECCION 51 SECCION 52 SECCION 53 SECCION 54 SECCION 55 SECCION 56 SECCION 57 SECCION 58 SECCION 59 SECCION 60 SECCION 61 SECCION 62 SECCION 63 SECCION 64 SECCION 65 SECCION 66 SECCION 67 SECCION 68 SECCION 69 SECCION 70 SECCION 71 SECCION 72 SECCION 73 SECCION 74 SECCION 75 SECCION 76 SECCION 77 SECCION 78 SECCION 79 SECCION 80 SECCION 81 SECCION 82 SECCION 83 SECCION 84 SECCION 85 SECCION 86 SECCION 87 SECCION 88 SECCION 89 SECCION 90 SECCION 91 SECCION 92 SECCION 93 SECCION 94 SECCION 95 SECCION 96 SECCION 97 SECCION 98 SECCION 99 SECCION 100 SECCION 101 SECCION 102 SECCION 103 SECCION 104 SECCION 105 SECCION 106 SECCION 107 SECCION 108 SECCION 109 SECCION 110 SECCION 111 SECCION 112 SECCION 113 SECCION 114 SECCION 115 SECCION 116 SECCION 117 SECCION 118 SECCION 119 SECCION 120 SECCION 121 SECCION 122 SECCION 123 SECCION 124 SECCION 125 SECCION 126 SECCION 127 SECCION 128 SECCION 129 SECCION 130 SECCION 131 SECCION 132 SECCION 133 SECCION 134 SECCION 135 SECCION 136 SECCION 137 SECCION 138 SECCION 139 SECCION 140 SECCION 141 SECCION 142 SECCION 143 SECCION 144 SECCION 145 SECCION 146 SECCION 147 SECCION 148 SECCION 149 SECCION 150 SECCION 151 SECCION 152 SECCION 153 SECCION 154 SECCION 155 SECCION 156 SECCION 157 SECCION 158 SECCION 159 SECCION 160 SECCION 161 SECCION 162 SECCION 163 SECCION 164 SECCION 165 SECCION 166 SECCION 167 SECCION 168 SECCION 169 SECCION 170 SECCION 171 SECCION 172 SECCION 173 SECCION 174 SECCION 175 SECCION 176 SECCION 177 SECCION 178 SECCION 179 SECCION 180 SECCION 181 SECCION 182 SECCION 183 SECCION 184 SECCION 185 SECCION 186 SECCION 187 SECCION 188 SECCION 189 SECCION 190 SECCION 191 SECCION 192 SECCION 193 SECCION 194 SECCION 195 SECCION 196 SECCION 197 SECCION 198 SECCION 199 SECCION 200 SECCION 201 SECCION 202 SECCION 203 SECCION 204 SECCION 205 SECCION 206 SECCION 207 SECCION 208 SECCION 209 SECCION 210 SECCION 211 SECCION 212 SECCION 213 SECCION 214 SECCION 215 SECCION 216 SECCION 217 SECCION 218 SECCION 219 SECCION 220 SECCION 221 SECCION 222 SECCION 223 SECCION 224 SECCION 225 SECCION 226 SECCION 227 SECCION 228 SECCION 229 SECCION 230 SECCION 231 SECCION 232 SECCION 233 SECCION 234 SECCION 235 SECCION 236 SECCION 237 SECCION 238 SECCION 239 SECCION 240 SECCION 241 SECCION 242 SECCION 243 SECCION 244 SECCION 245 SECCION 246 SECCION 247 SECCION 248 SECCION 249 SECCION 250 SECCION 251 SECCION 252 SECCION 253 SECCION 254 SECCION 255 SECCION 256 SECCION 257 SECCION 258 SECCION 259 SECCION 260 SECCION 261 SECCION 262 SECCION 263 SECCION 264 SECCION 265 SECCION 266 SECCION 267 SECCION 268 SECCION 269 SECCION 270 SECCION 271 SECCION 272 SECCION 273 SECCION 274 SECCION</p>
---	---

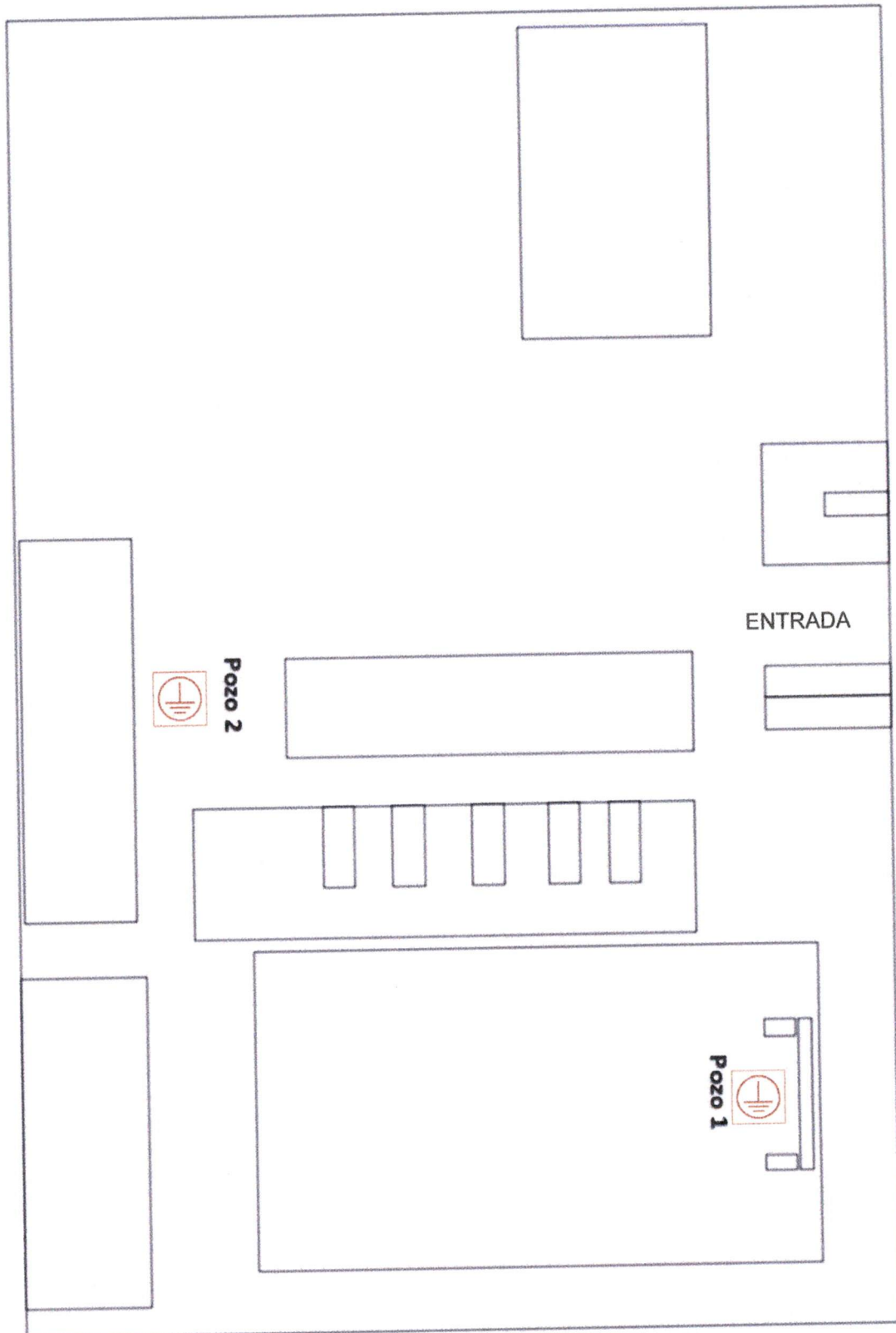


PLANO ESQUEMATICO - MODULO DE NUEVO CODIGO PROCESAL PENAL – TARMA





PLANO ESQUEMATICO - E.P. DE TARMA



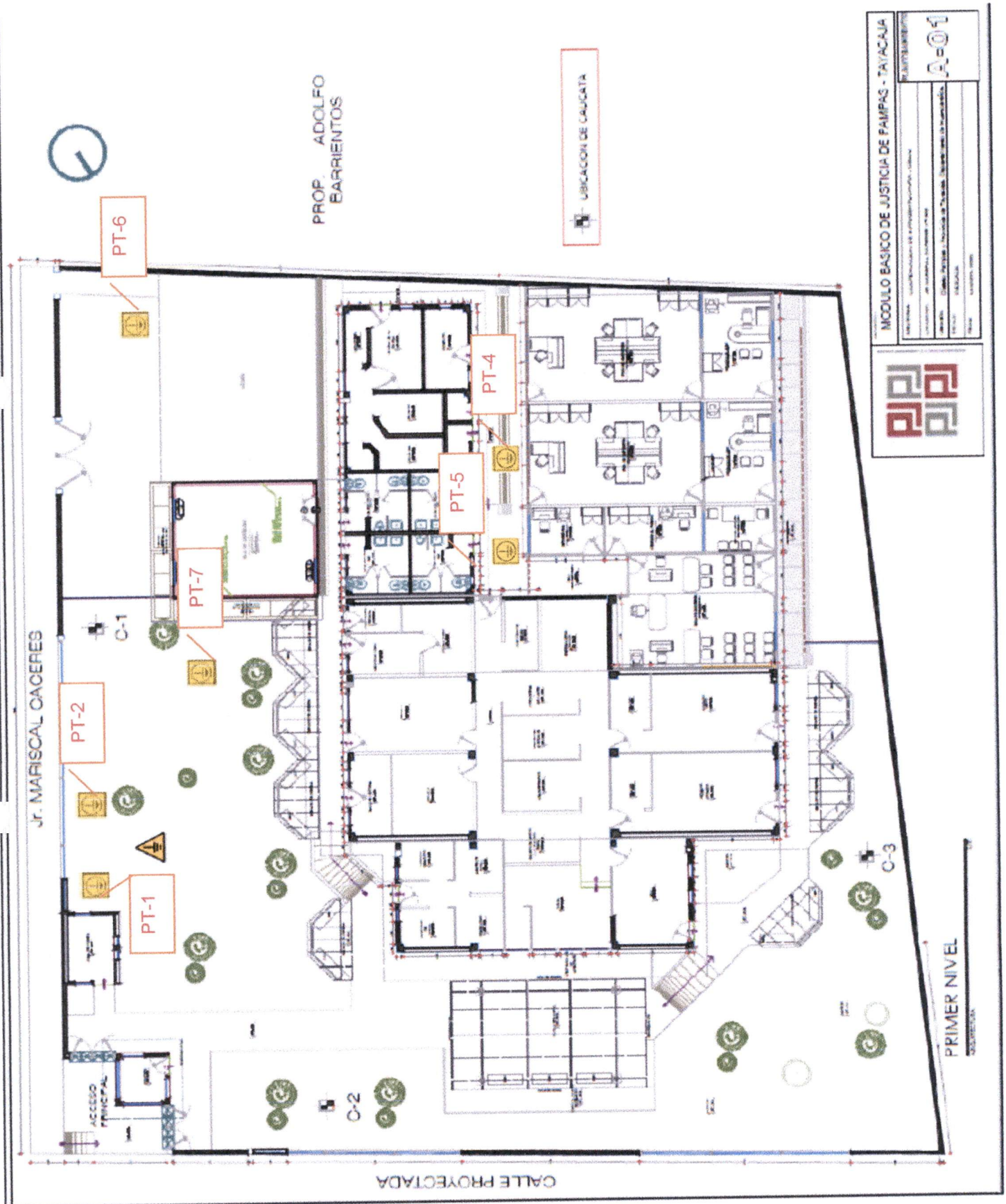

Alexander A. Poma Ospinal



INFORME TECNICO



PLANO ESQUEMATICO - MODULO BASICO DE JUSTICIA DE PAMPAS



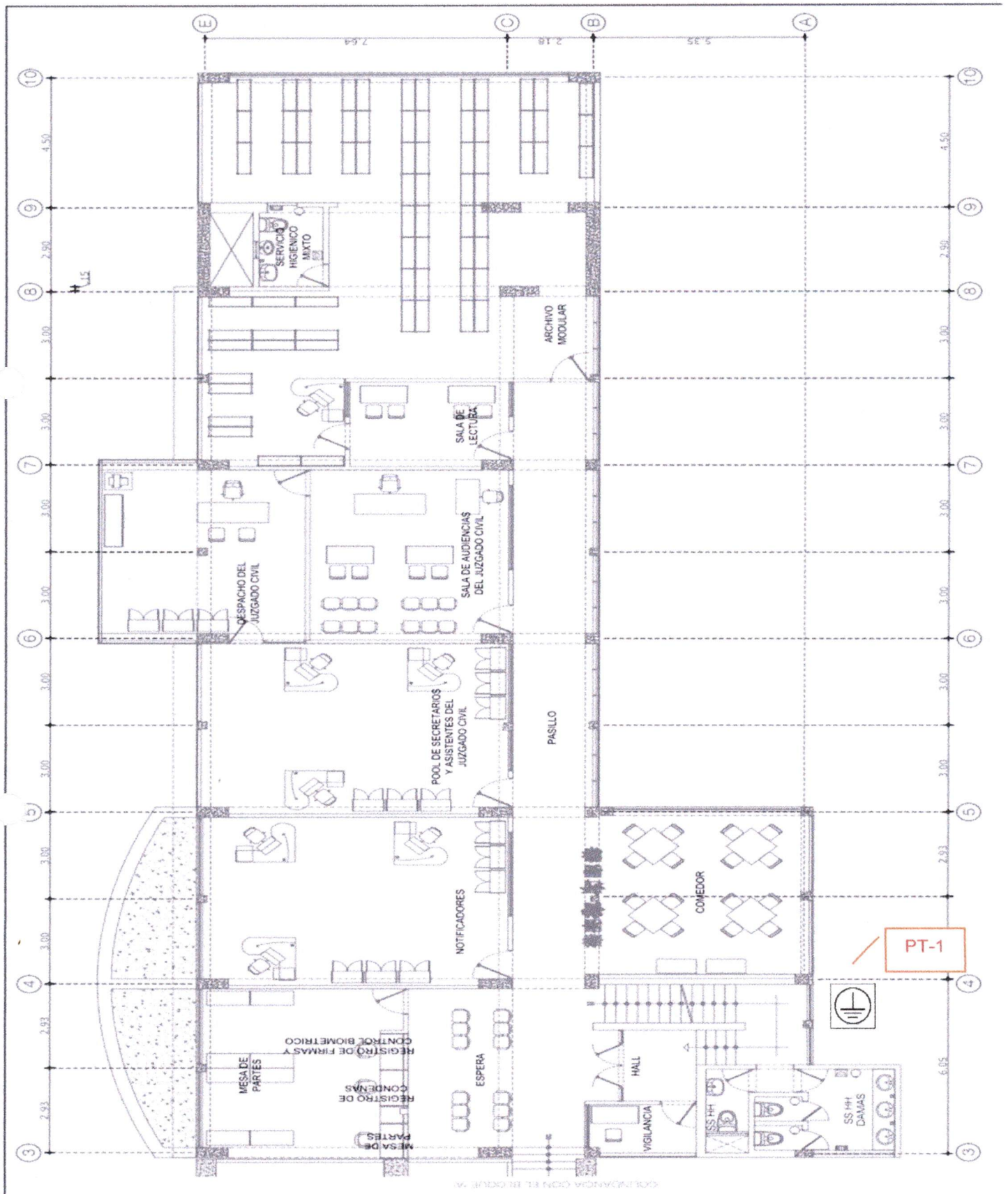
ESTADO SITUACIONAL DE LOS POZOS A TIERRA DE LA SEDE CENTRAL,
SUB SEDES, MODULOS BASICOS DE JUSTICIA Y PROGRAMAS POR
RESULTADO DE LA CORTE SUPERIOR DE JUSTICIA DE JUNÍN :

58

Alexander A. Poma Ospinal
INGENIERO ELECTRICISTA
CIP N° 140820

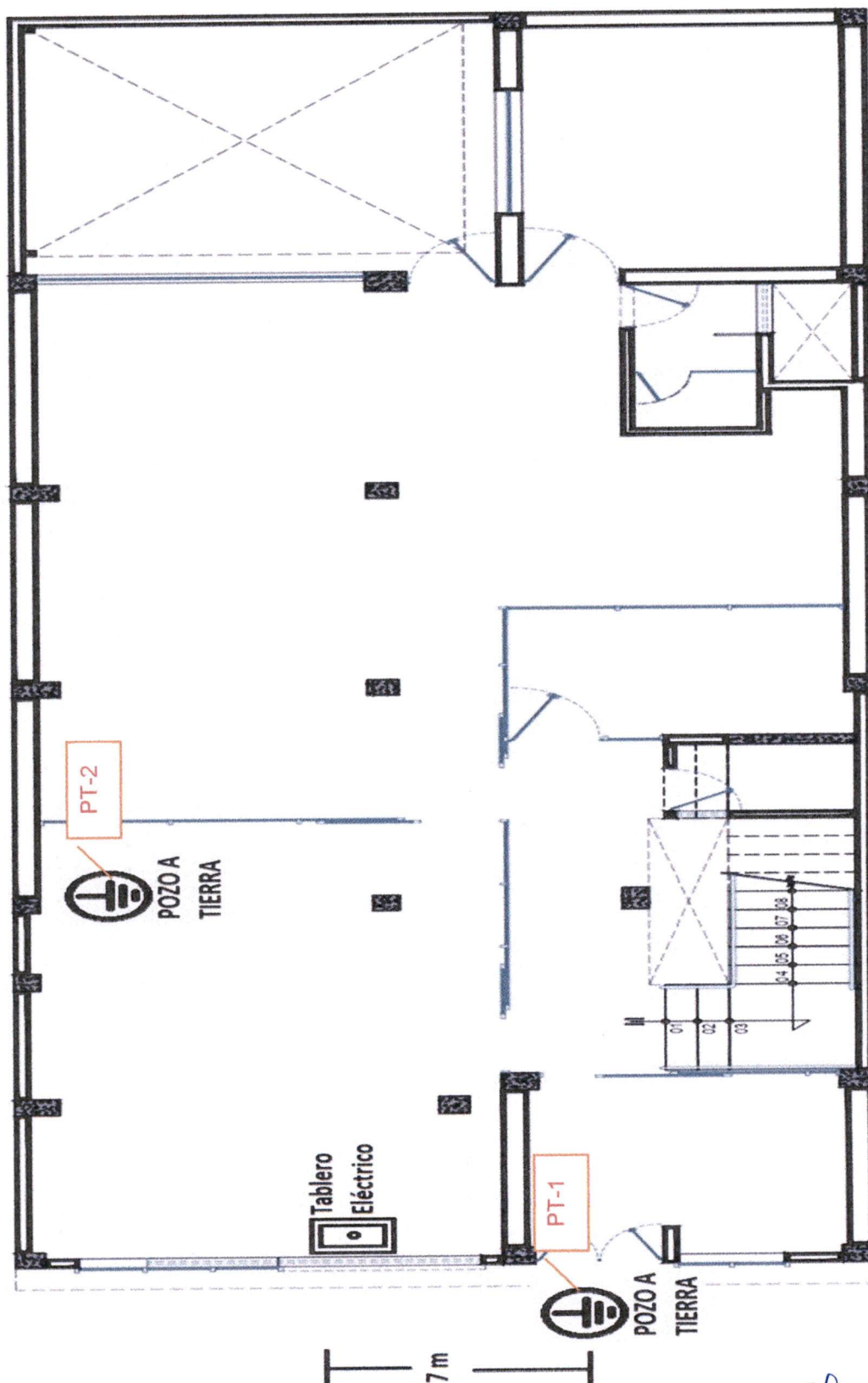


PLANO ESQUEMATICO - SUB SEDE DE LA OROYA





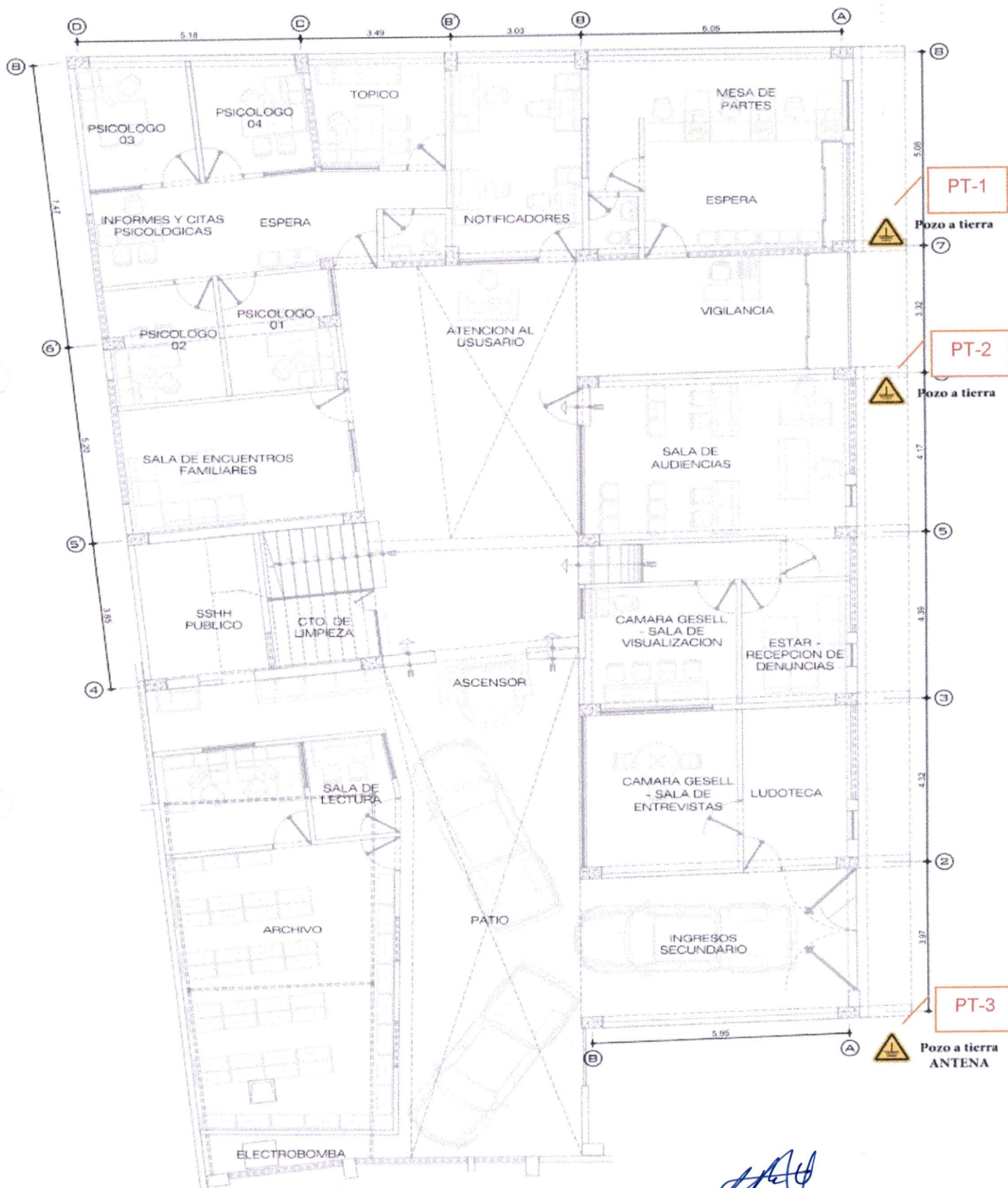
PLANO ESQUEMATICO - JUZGADO DE PAZ LETRADO DE HUANCAYO



Alexander A. Poma Ospinal
INGENIERO ELECTRICISTA
CIP N° 140820



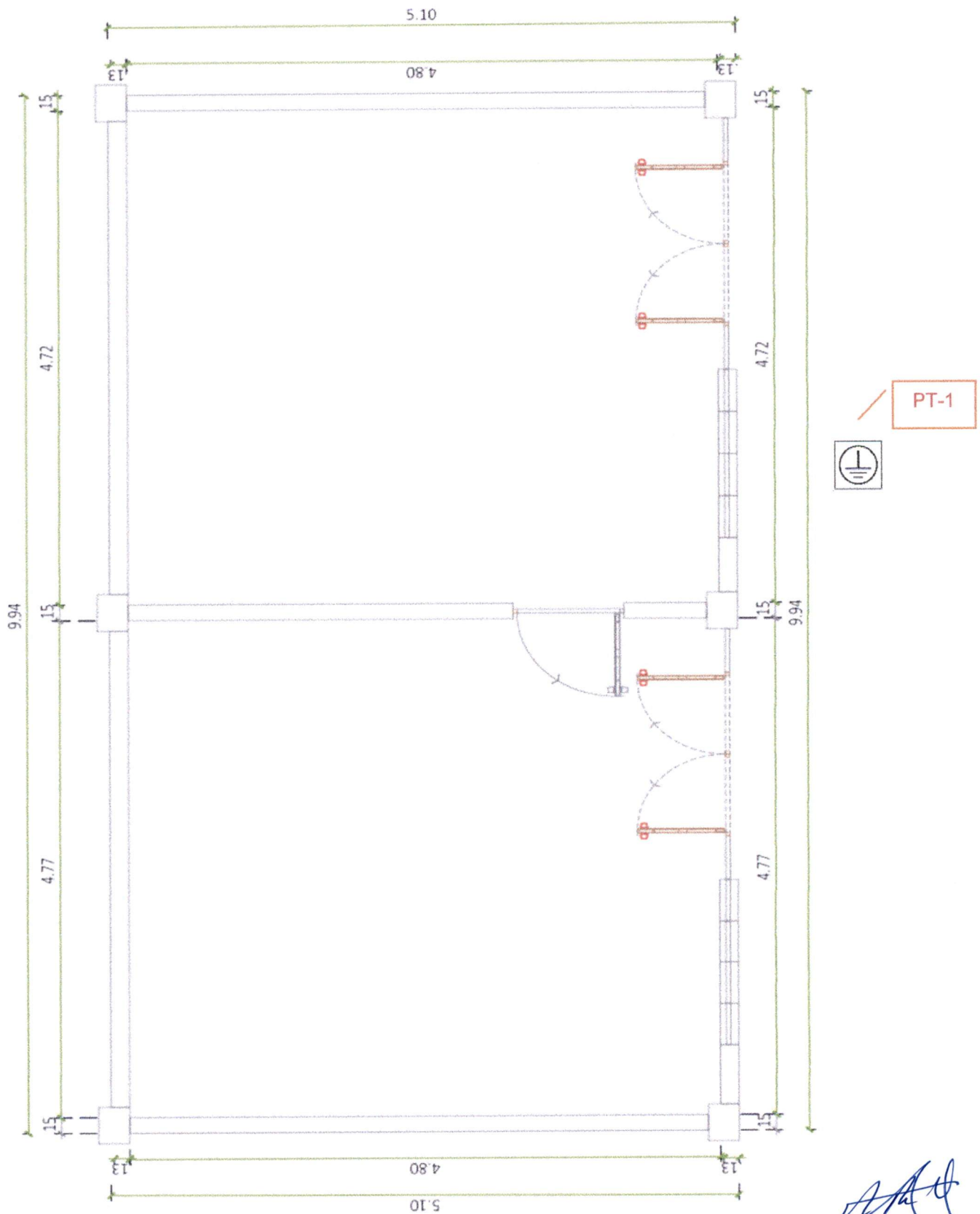
PLANO ESQUEMATICO - MÓDULO INTEGRADO DE VIOLENCIA DE HUANCAYO



Alexander A. Poma Ospina
INGENIERO ELECTRICISTA
CIP N° 140820



PLANO ESQUEMATICO - JUZGADO DE PAZ LETRADO DE ACOBAMBA

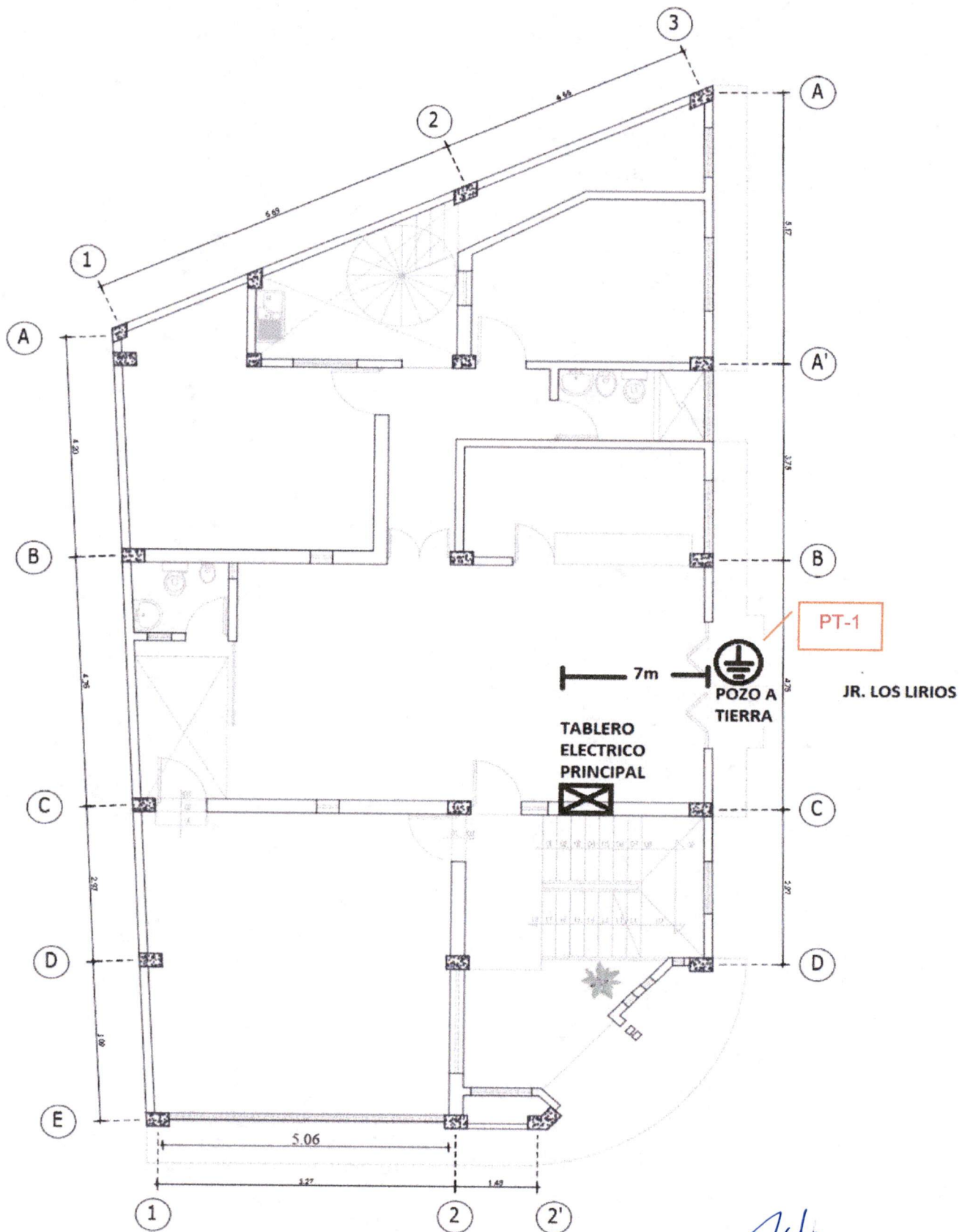


 
Alexander A. Poma Ospina
INGENIERO ELECTRICISTA
CIP N° 149820

ESTADO SITUACIONAL DE LOS POZOS A TIERRA DE LA SEDE CENTRAL,
SUB SEDES, MODULOS BASICOS DE JUSTICIA Y PROGRAMAS POR
RESULTADO DE LA CORTE SUPERIOR DE JUSTICIA DE JUNÍN



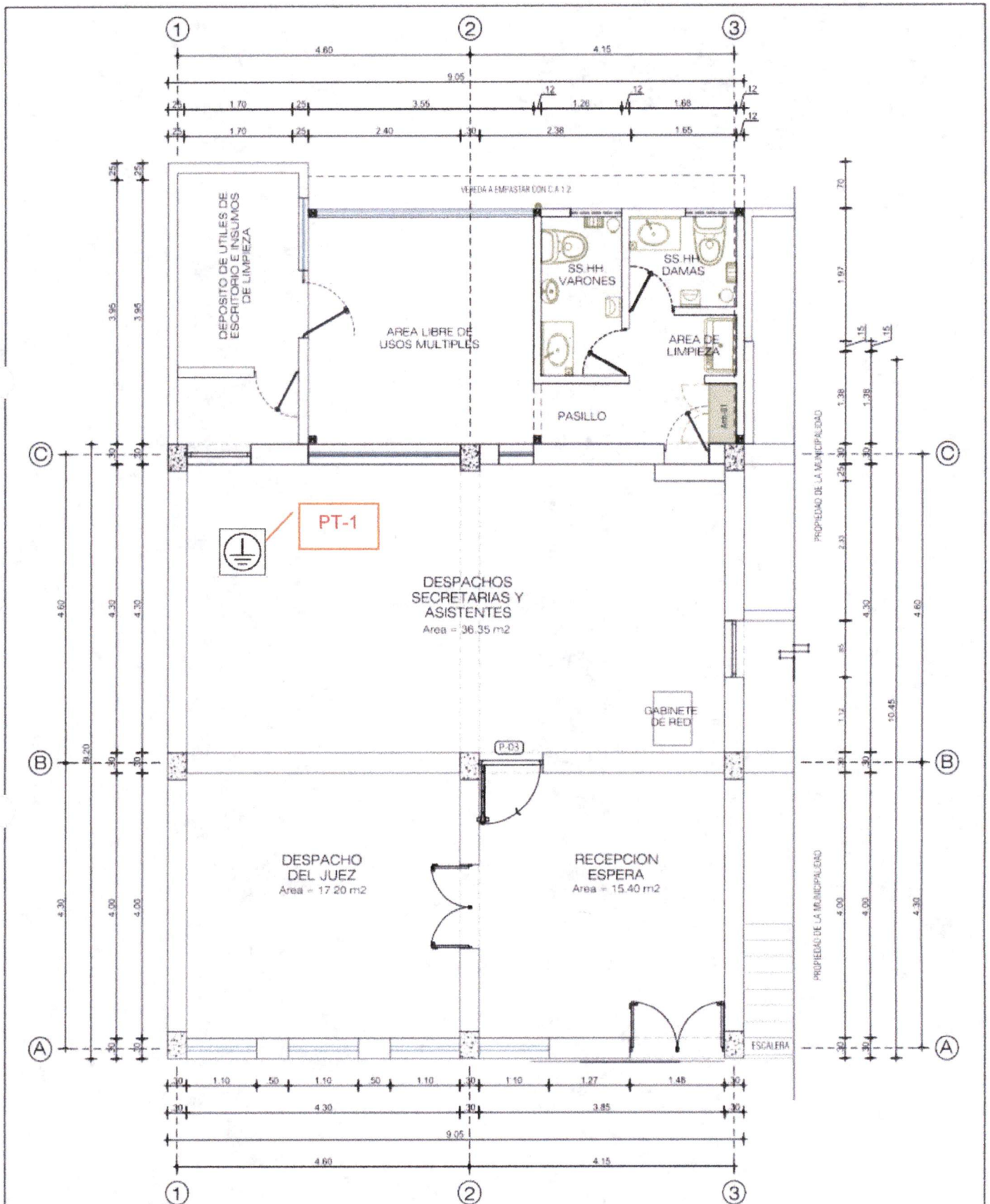
PLANO ESQUEMATICO - MODULO INTEGRADO DE VIOLENCIA-TARMA



Alexander A. Poma Ospinal
INGENIERO ELECTRICISTA
19820

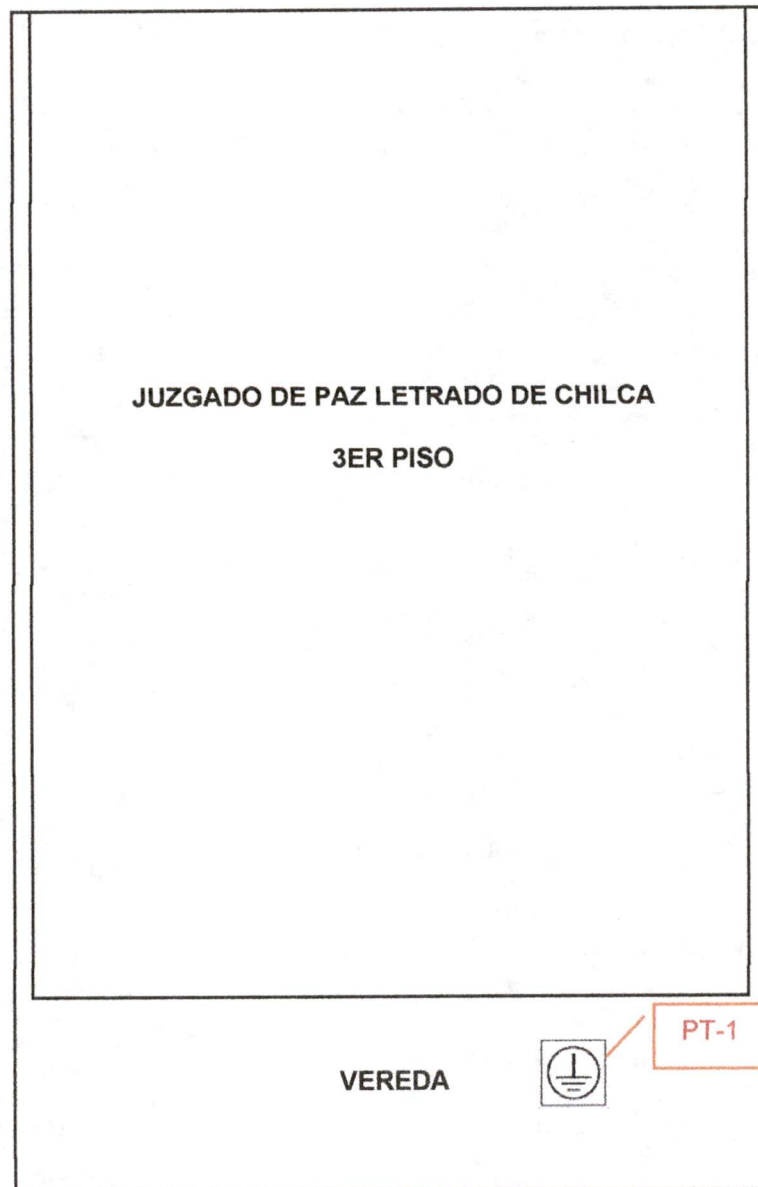


PLANO ESQUEMATICO - JUZGADO DE PAZ LETRADO DE CAJAS





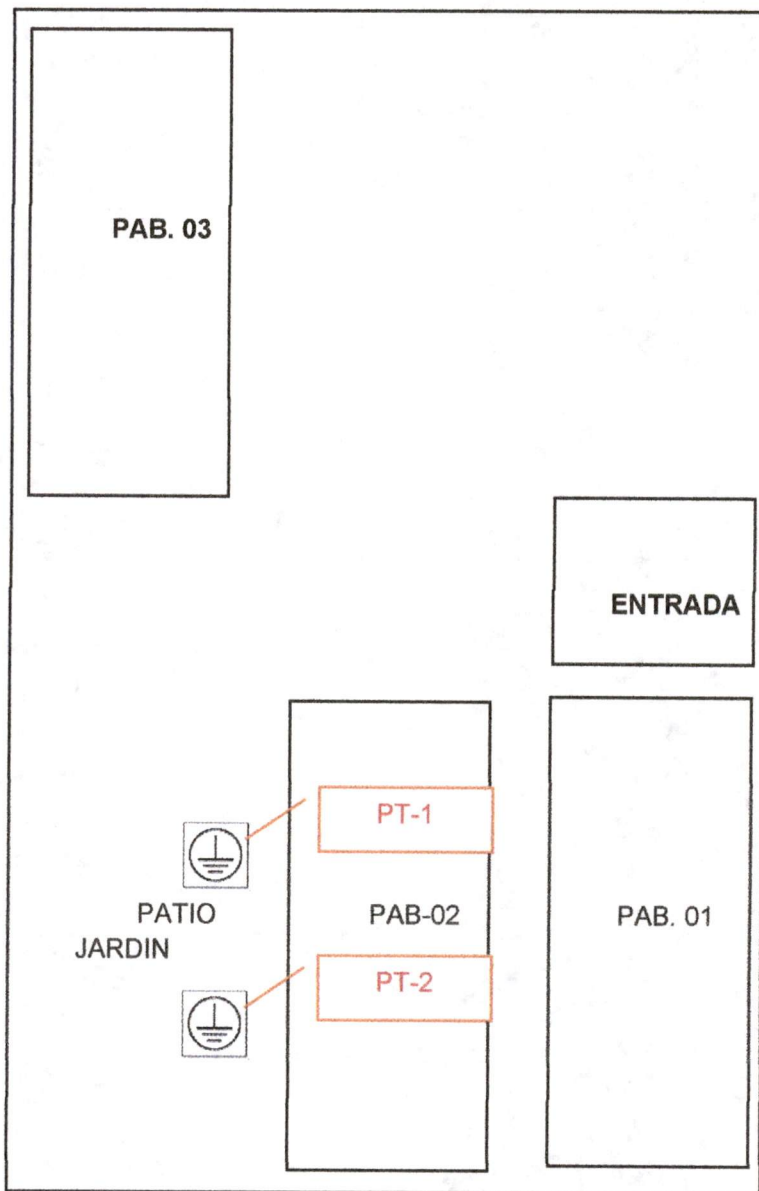
PLANO ESQUEMATICO - JUZGADO DE PAZ LETRADO DE CHILCA




Alexander A. Poma Ospinal
INGENIERO ELECTRICISTA
CIP Nº 140820



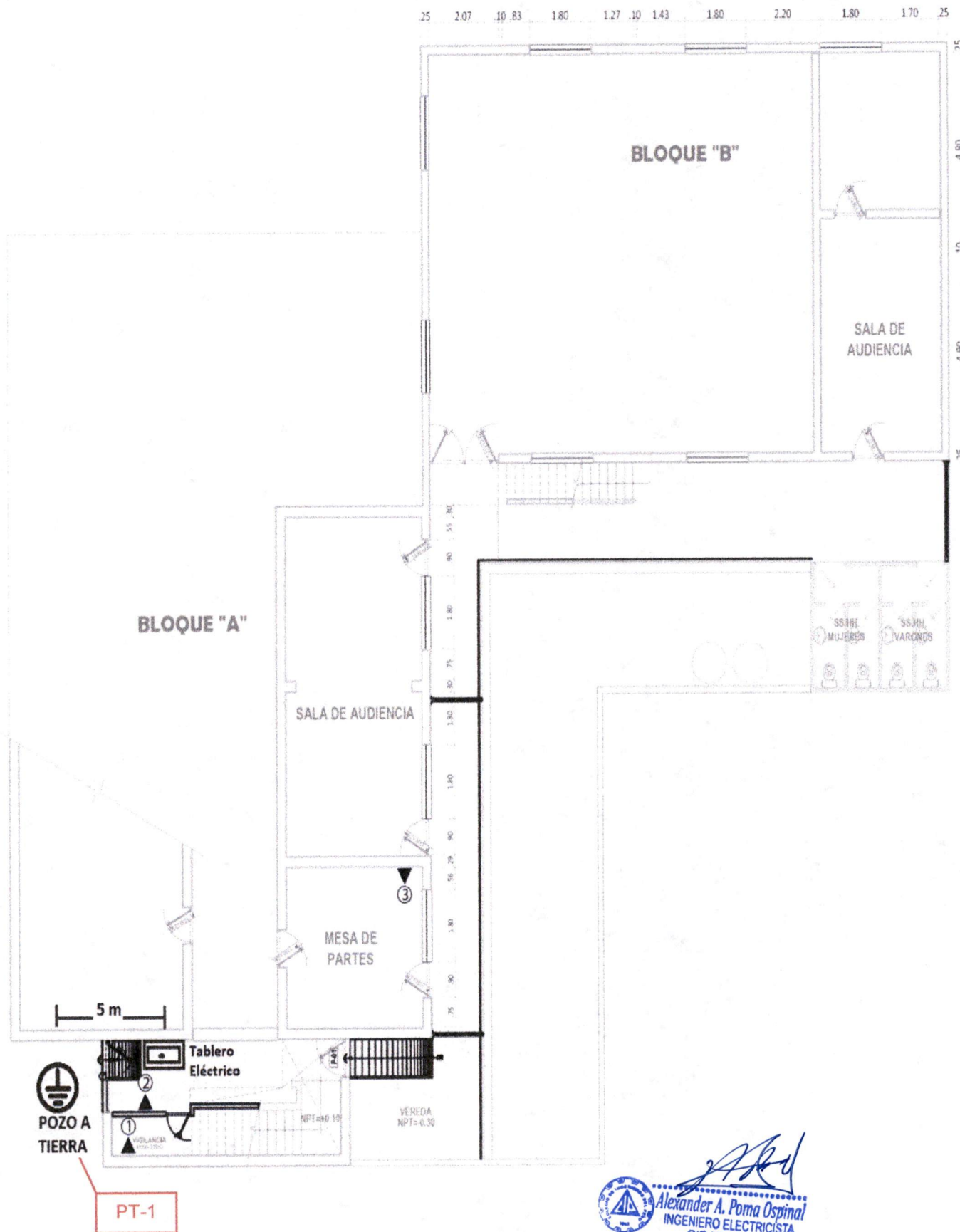
PLANO ESQUEMATICO - E.P. HUAMANCACA CHICO




 **Alexander A. Poma Ospinal**
INGENIERO ELECTRICISTA
CIP N° 140820

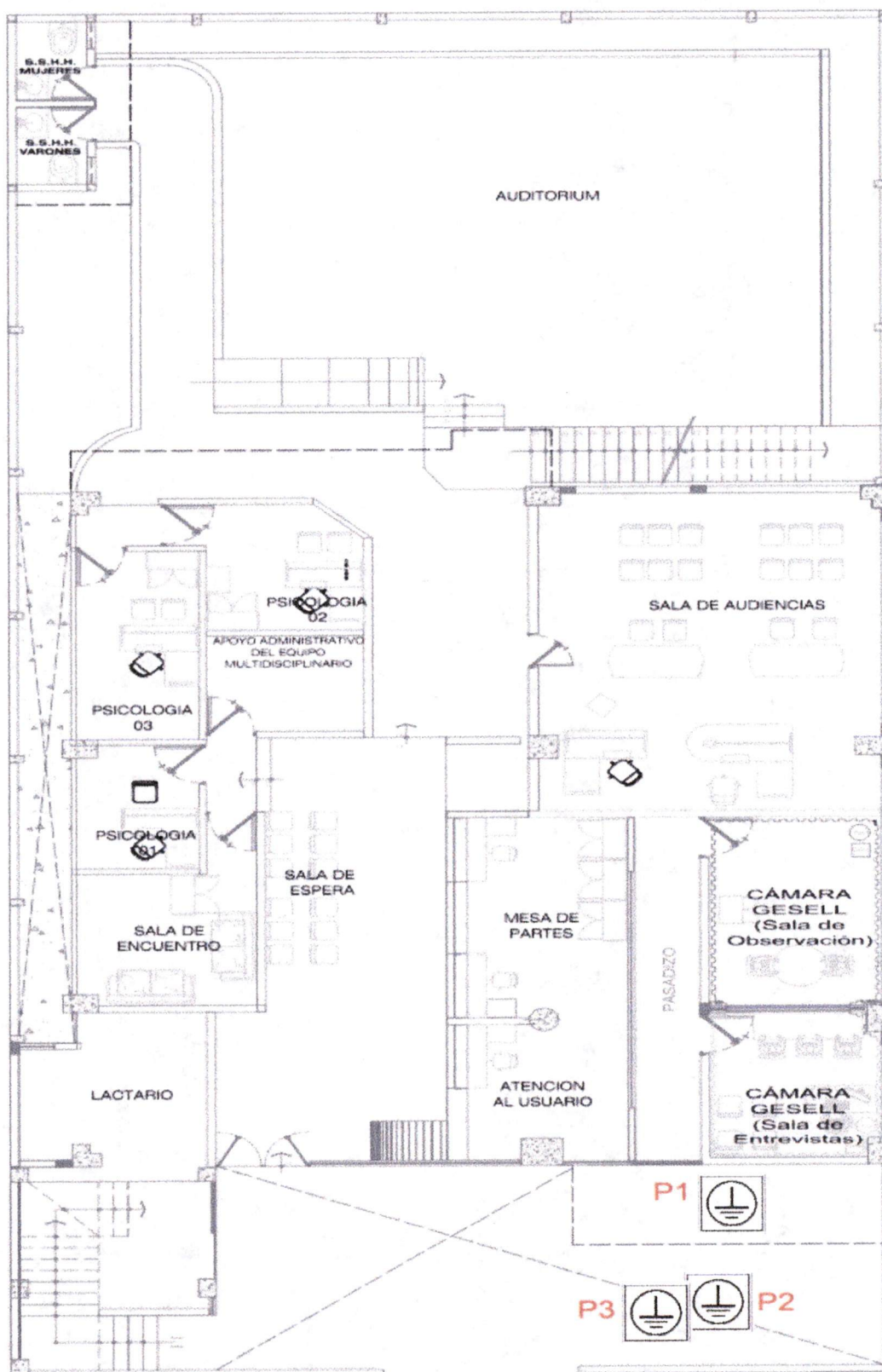


PLANO ESQUEMATICO - SUB SEDE DE JUNIN





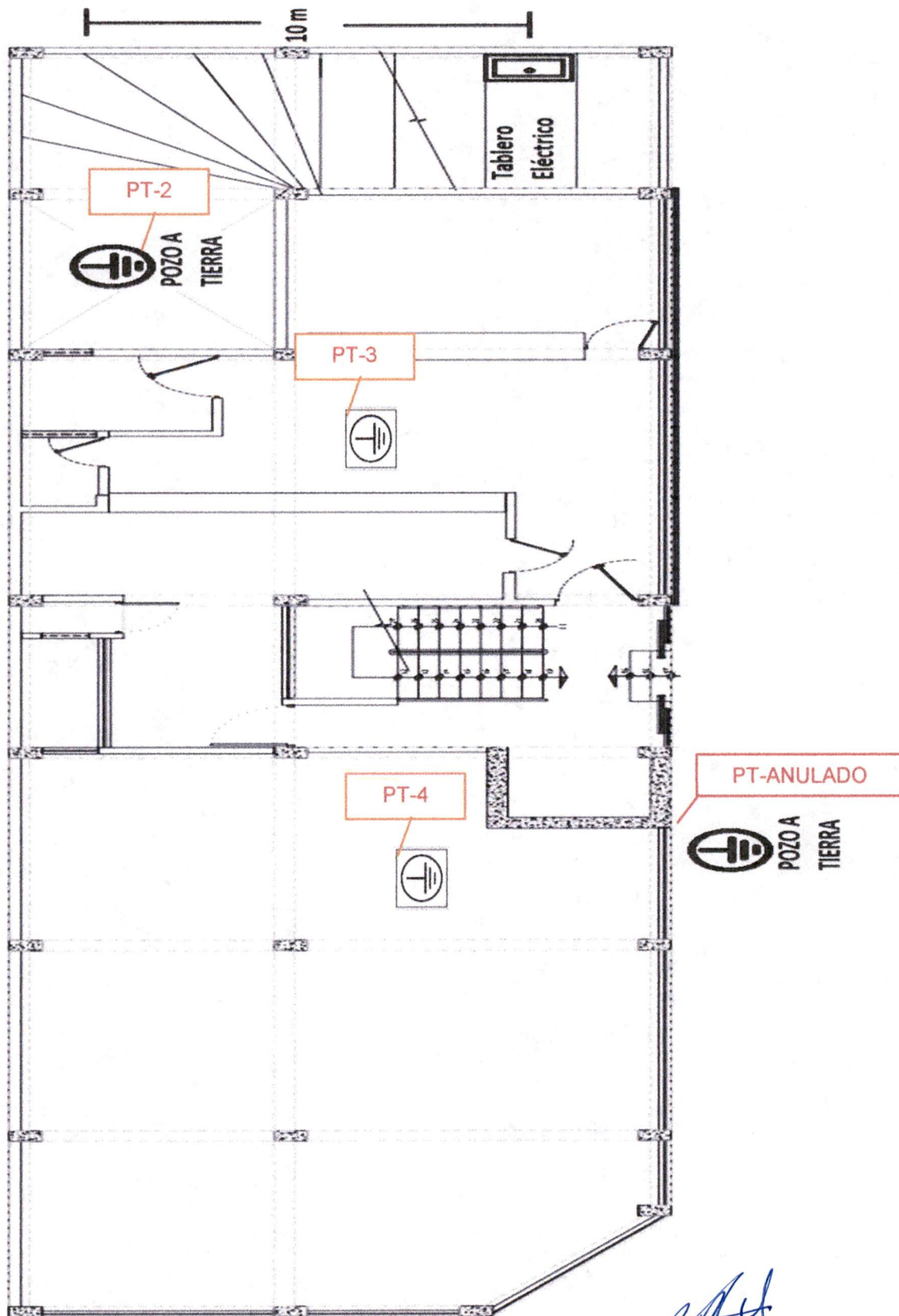
PLANO ESQUEMATICO - MODULO ESPECIALIZADO DE FAMILIA




 Alexander A. Poma Ospinal
INGENIERO ELECTRICISTA
CIP N° 140820



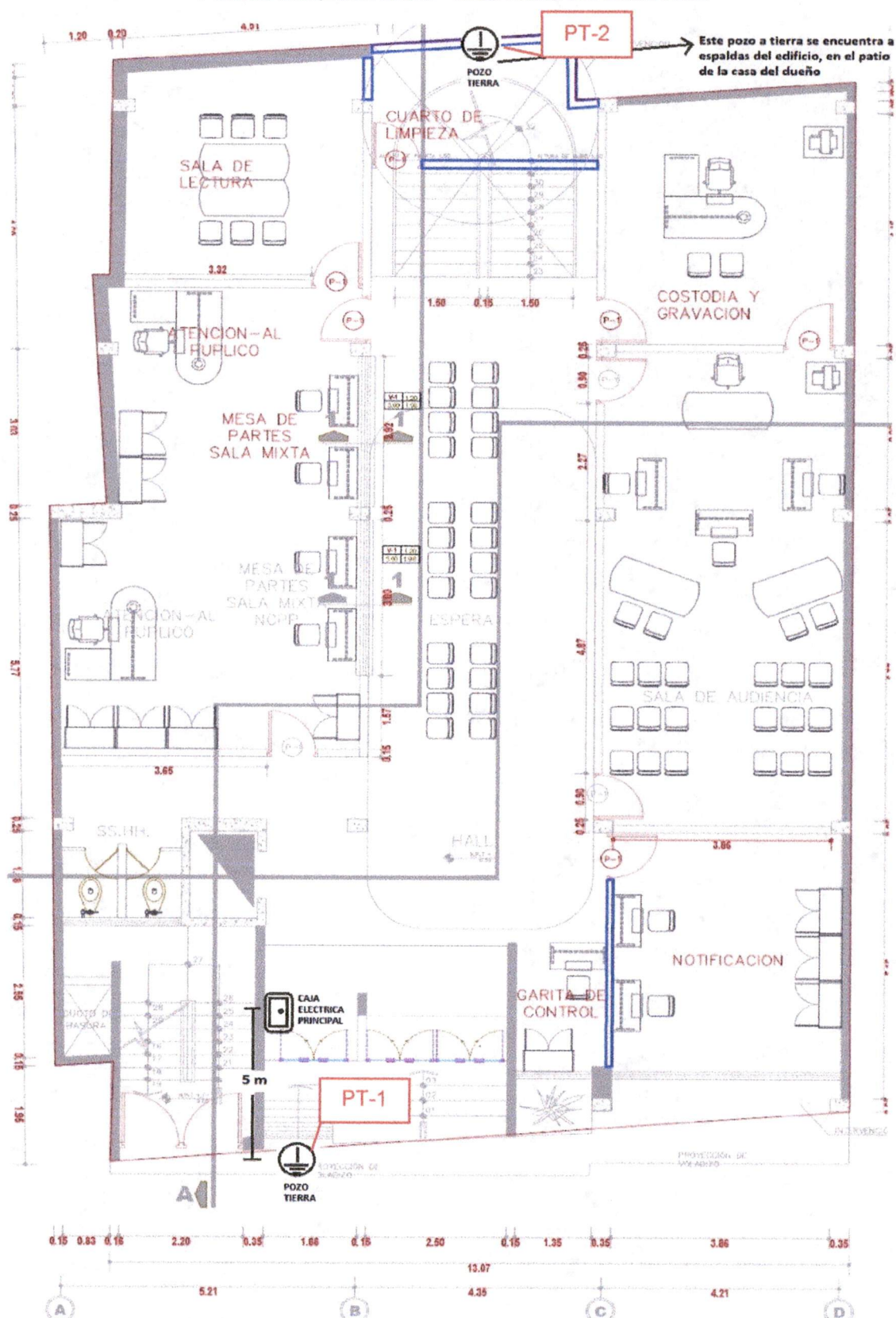
PLANO ESQUEMATICO - MODULO CORPORATIVO LABORAL – MODULO CIVIL



Alexander A. Poma Ospinal
INGENIERO ELECTRICISTA
CIP N° 140820



PLANO ESQUEMATICO - SUB SEDE DE CHUPACA

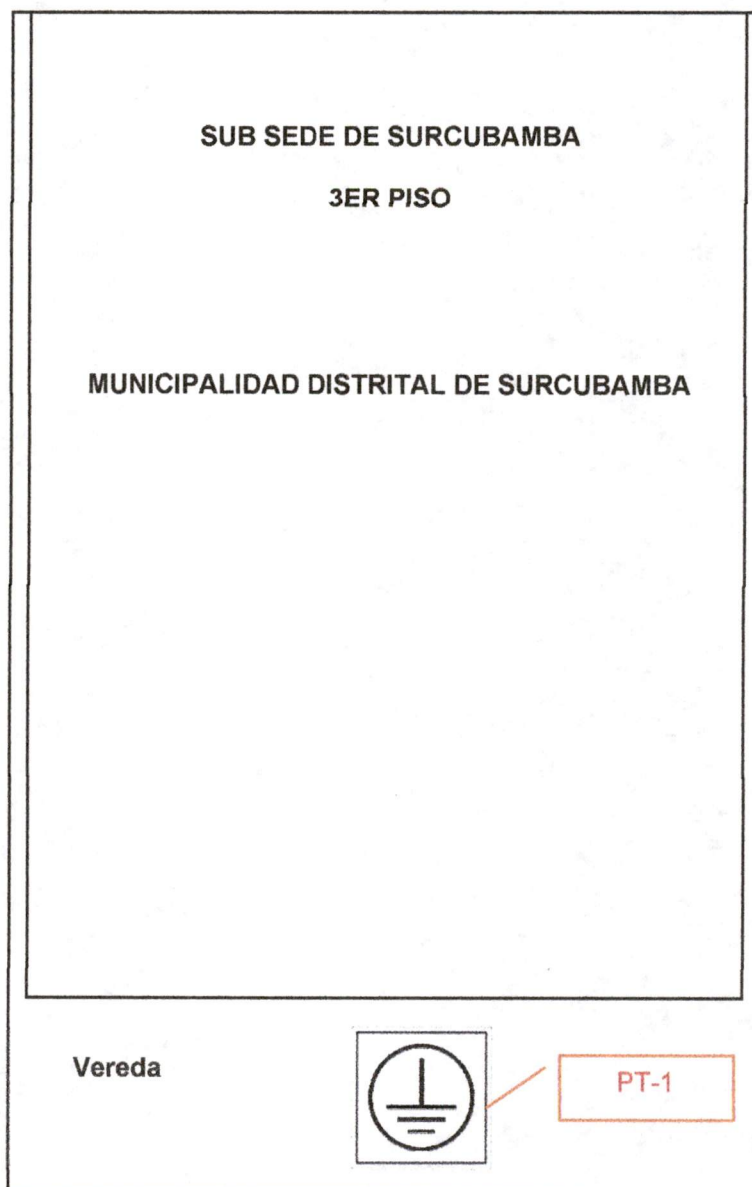


Planta: PRIMER PISO - N.P.T. - 0.70
CHUPACA

 
Alexander A. Poma Ospina
INGENIERO ELECTRICISTA
CIP N° 140820



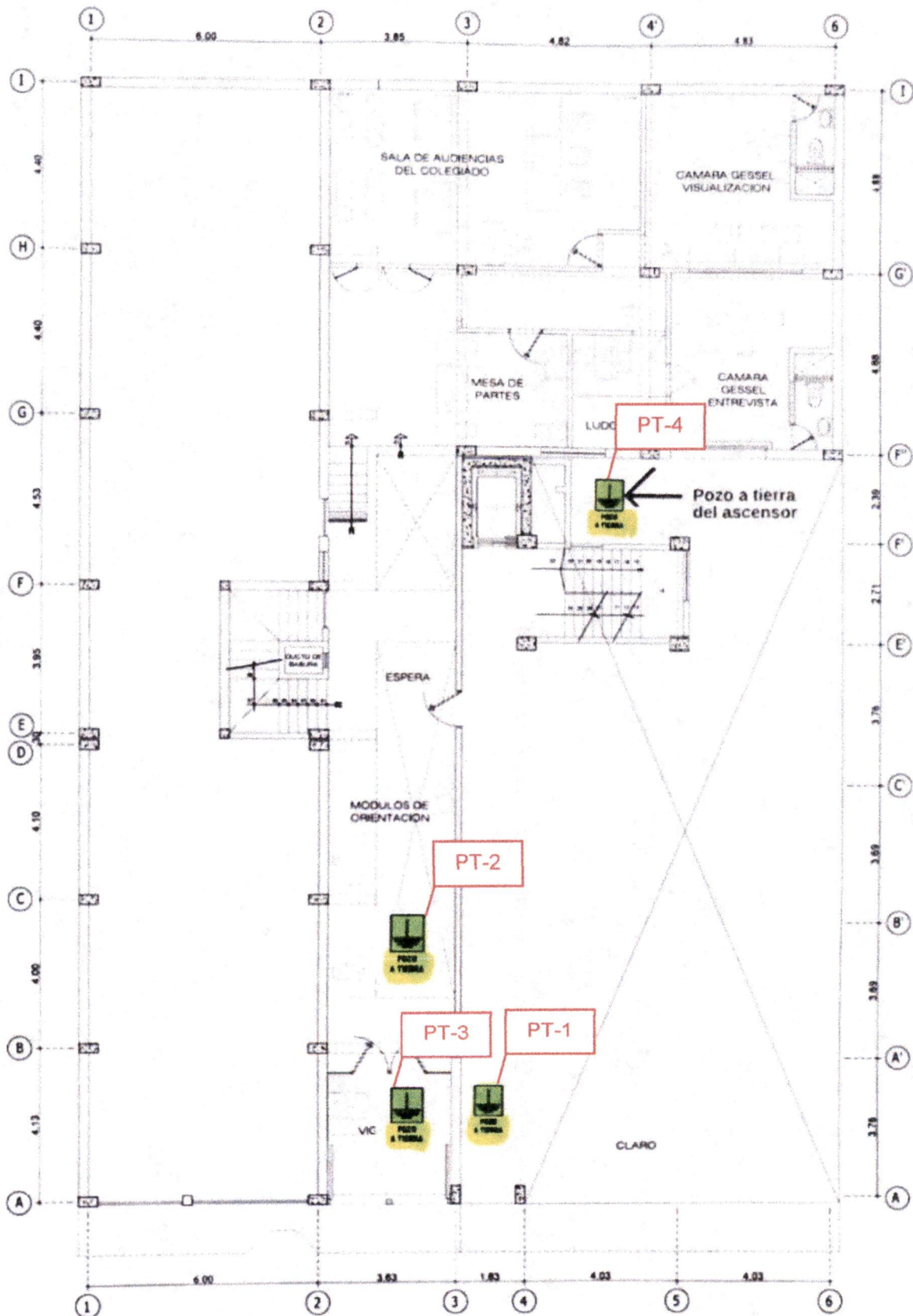
PLANO ESQUEMATICO - SUB SEDE DE SURCUBAMBA




Alexander A. Poma Ospinal
INGENIERO ELECTRICISTA
CIP N° 140820

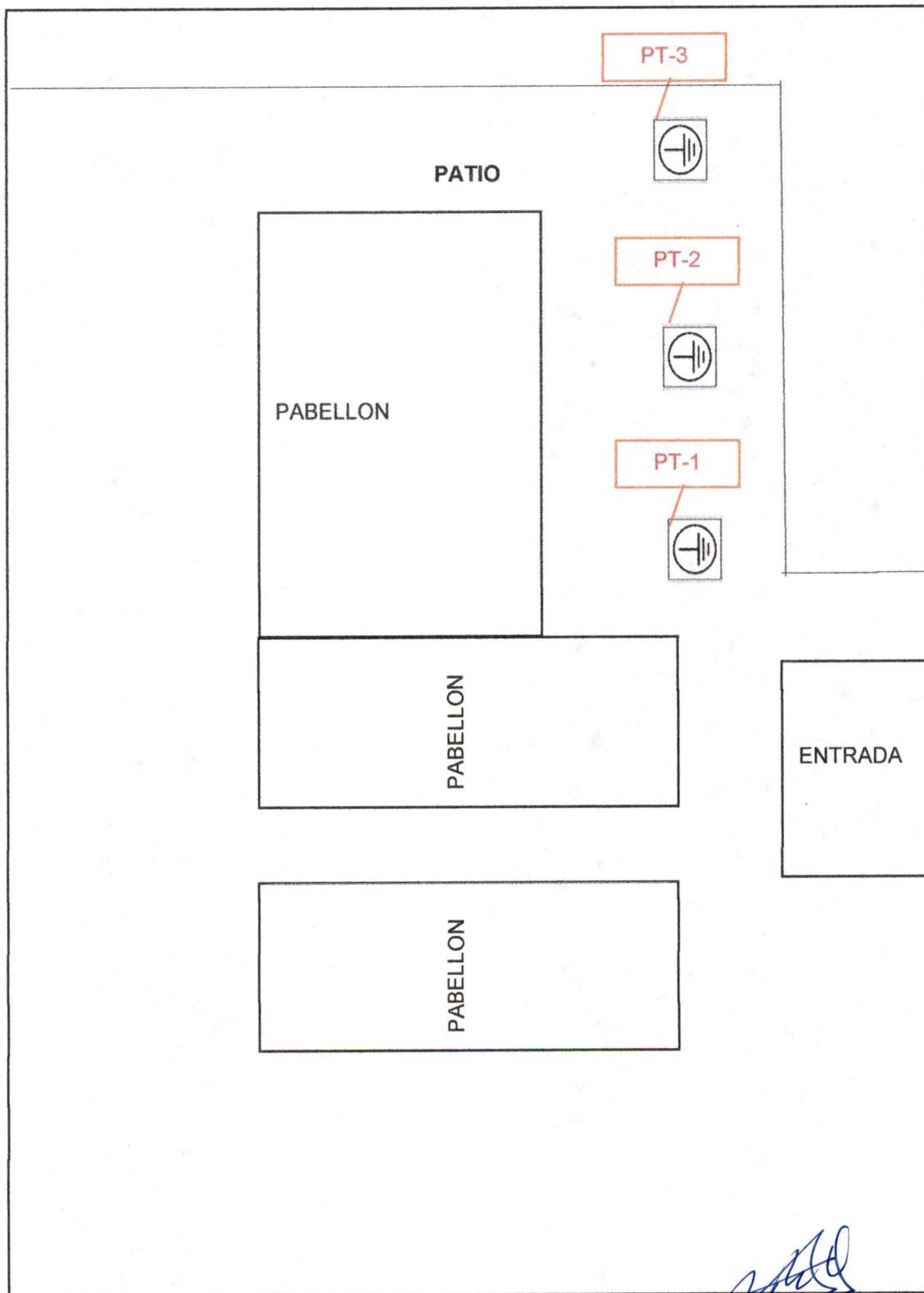


PLANO ESQUEMATICO - MODULO PENAL SANCION





PLANO ESQUEMATICO - E.P. YAULI-LA OROYA



Alexander A. Poma Ospinal
INGENIERO ELECTRICISTA
C.O.P. 140320