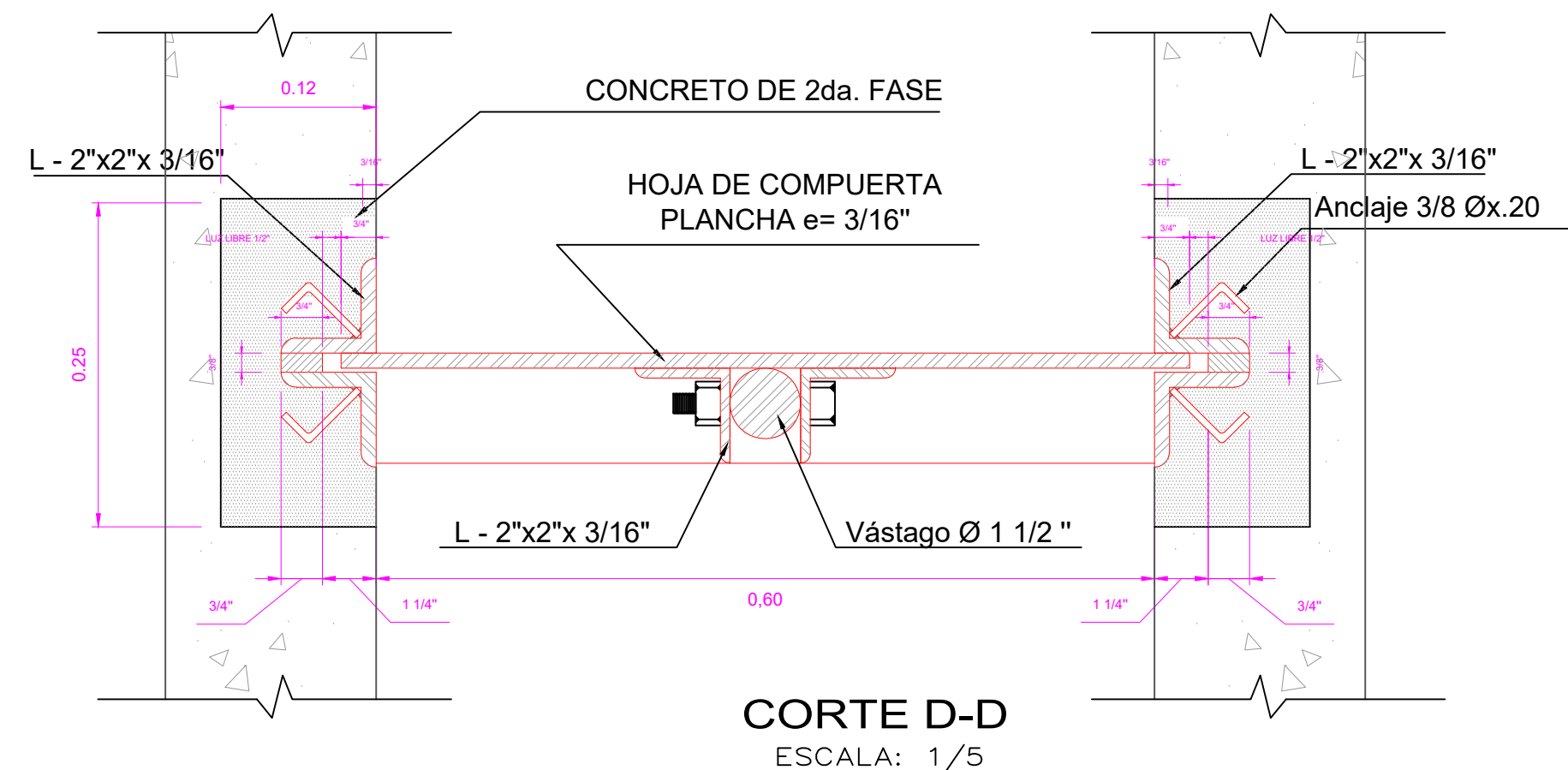
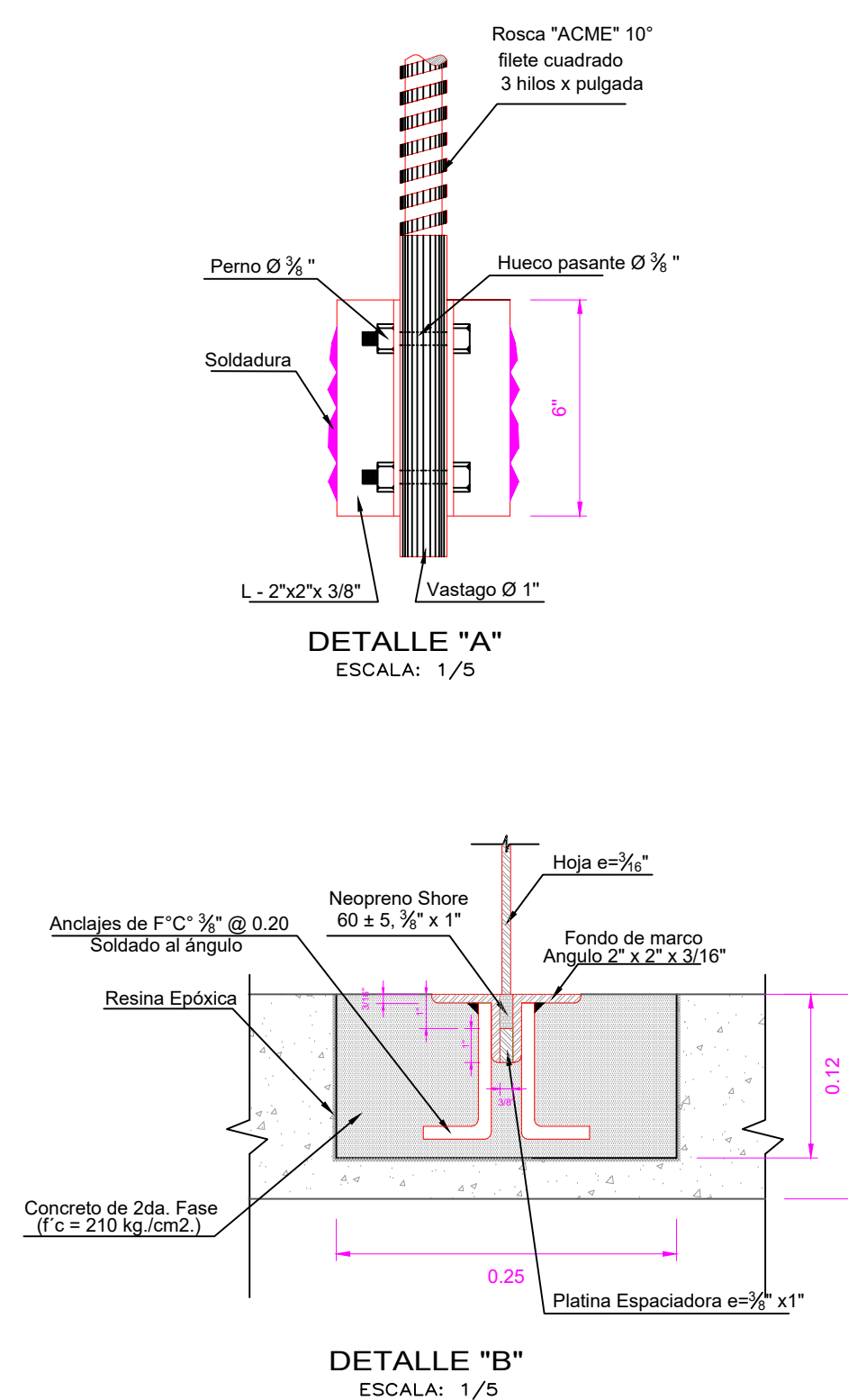
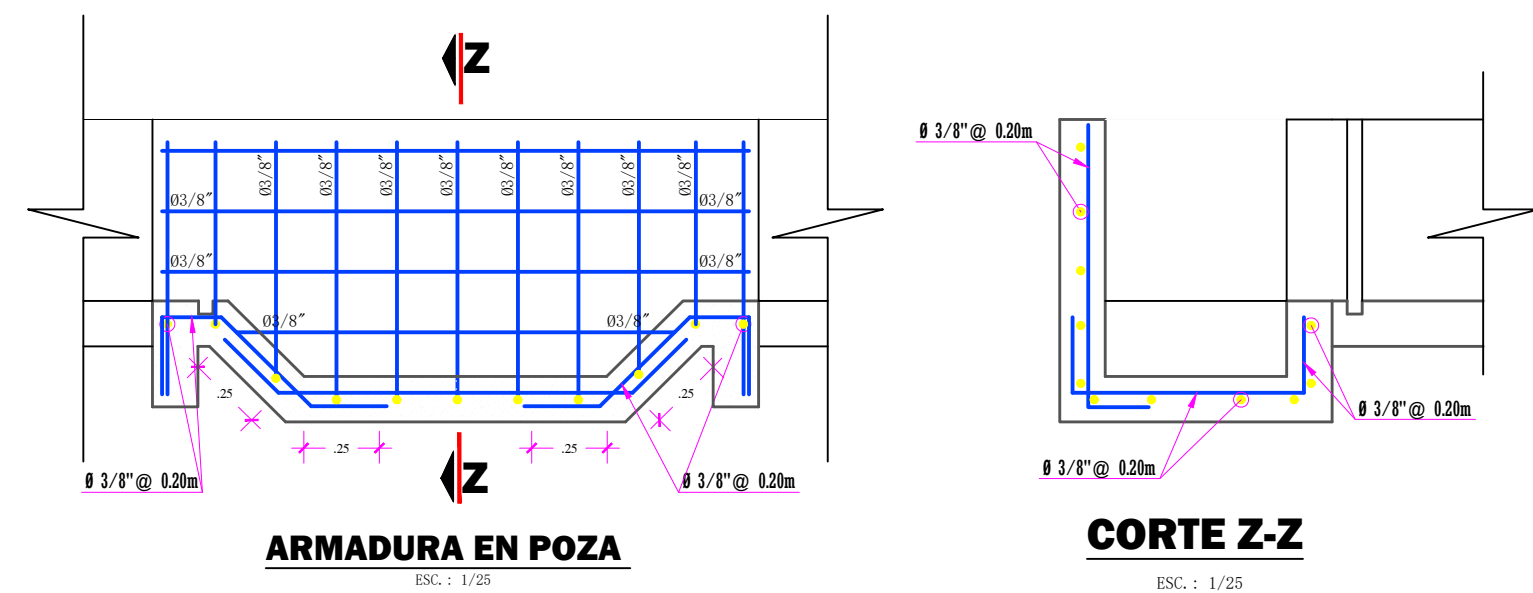
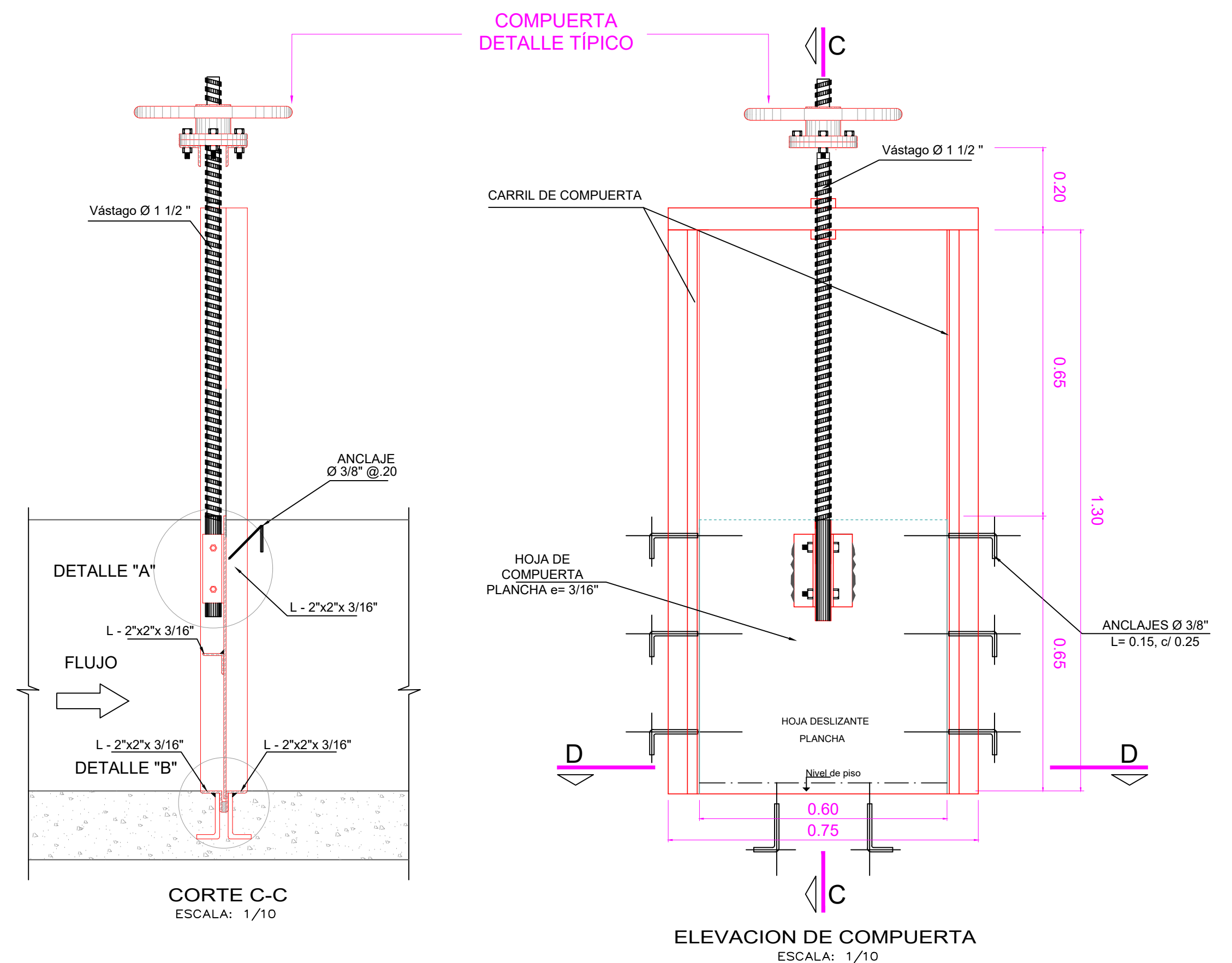
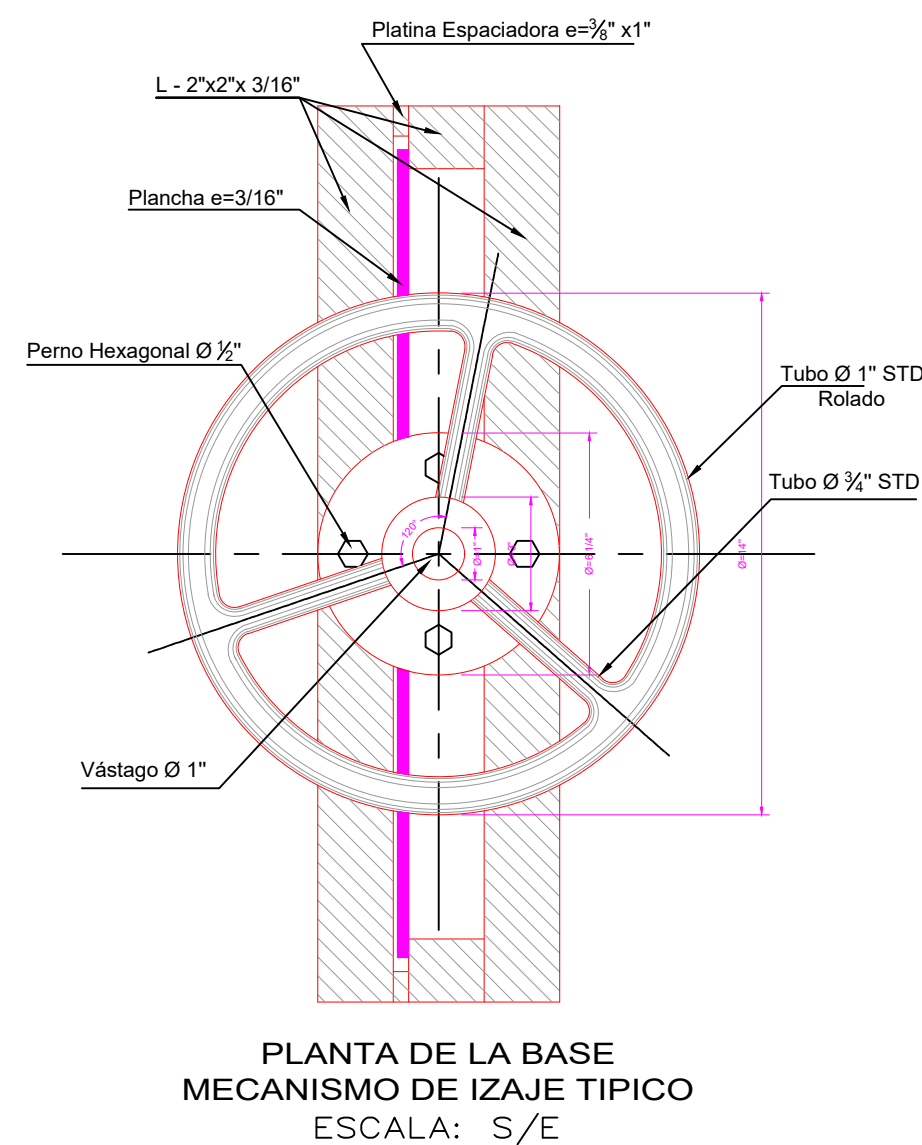
[illegible]

		UBICACION DE COMPUERTAS		
LATERALES	Código	Ubicación KM	Margen	Observación
Canal L1-(8) L=519.00 mts.	Toma Prin.	0+002	----	Tipo Compuerta
	Comp 01	0+043.4	lqz.	Tipo Compuerta
	Comp 02	0+534	lqz.	Tipo Compuerta
	Comp 03	0+908	lqz.	Tipo Compuerta
	Comp 04	0+932	lqz.	Tipo Compuerta
	Comp 05	1+057	lqz.	Tipo Compuerta
Canal L2-(6-3) L=519.00 mts.	Comp 06	0+026	lqz.	Tipo Compuerta
	Comp 07	0+227	lqz.	Tipo Compuerta
	Comp 08	0+132.5	lqz.	Tipo Compuerta
	Comp 09	0+314	lqz.	Tipo Compuerta

ESPECIFICACIONES TECNICAS

- 1.- TOMA LATERAL**
 - Solado Cemento-Hormigón 1:12 + 30% P.M.
 - Cemento Portland Tipo H
 - Piso y Muros $F_c = 210 \text{ kg/cm}^2$
 - Solado $P_c = 100 \text{ kg/cm}^2$
- 2.- COMPUERTA TIPO TARJETA**
 - Marco: Perfil estructural (ASTM A-36)
 - Compuerta: Plancha de Acero (ASTM A-36)
 - La compuerta metálica deberá ser protegida con pintura anticorrosiva.



OBJETO:

**"MEJORAMIENTO DEL
SERVICIO DE AGUA
PARA RIEGO EN EL
CANAL LATERAL B, DEL
DISTRITO DE ITE -
PROVINCIA DE JORGE
BASADRE -
DEPARTAMENTO DE
TACNA"**

CUI: 2544624

ARQUITECTURA

DETALLES DE
COMPUERTAS

UBICACION :
PUNTO : TACNA
PROV. : JORGE BASADRE
DISTR. : ITE

AVISADO :

PROYECTISTAS :

TEMA :
COORDENADAS CARTESIANAS

NUM HORIZONTAL :

WG3 84

UTM - HEMISFERIO SUR

AL A:	FECHA:
-------	--------

DICADA | JULIO 2023

LJO CAD:

SERVACIONES:

MINA ·

D-03