

**ACTA DE ADMISION DE EVALUACION Y CALIFICACION DE OFERTAS
Y BUENA PRO**

**LICITACIÓN PÚBLICA N° 0012-2023-SEDAPAL
"ADQUISICIÓN DE UNIFORME PARA PERSONAL FEMENINO"**

En Lima, en el Edificio Principal del Centro Operativo de la Atarjea, siendo las 09:00 horas del 21.11.2023, se inicia la reunión del Comité de Selección designado mediante Formato de Designación de Comité de Selección N° 040-2023-GLS del 22.08.2023, con la participación de Natalia Galván Escadillo (Presidenta Titular del Comité de Selección) y de las Señoras Gregoria Aida Galindo Samanez (Miembro titular) y Claudia Rosa Quea Vásquez (Miembro titular) con la finalidad de informar el resultado de la evaluación y calificación de las ofertas del presente procedimiento de selección.

INFORMES:

1. El Comité de Selección solicitó al Equipo Bienestar, mediante Memorando N° 321-2023-CS del 08.11.2022, la revisión del cumplimiento de especificaciones técnicas de las muestras y ofertas presentadas en el procedimiento de selección.
2. Mediante Memorando N° 599-2023-EBS, de fecha 17.11.2023, el Equipo Bienestar Social, en su calidad de área usuaria, hace llegar la evaluación de cumplimiento de especificaciones técnicas solicitadas.

ADMISIÓN DE OFERTAS:

Del resultado de la evaluación de cumplimiento de especificaciones técnicas y de la revisión a la documentación presentada, se informa lo siguiente:

1. CONSORCIO CAROLINA S.A.C., cumple con la presentación de los documentos obligatorios y cumple con las especificaciones técnicas requeridas en las bases integradas del procedimiento de selección, la Oferta es Admitida.
2. CONSORCIO DIGONZ integrado por DIGONZ S.A.C. y COMPAÑÍA DE SERVICIOS GENERALES A.G.P. S.A.C., cumple con la presentación de los documentos obligatorio, pero no cumple con las especificaciones técnicas requeridas en las bases integradas del procedimiento de selección (Saco, Blusa N° 1 y 2), la Oferta No es Admitida.
3. MODAS MARLENCH E.I.R.LTDA., cumple con la presentación de los documentos obligatorio, pero no cumple con las especificaciones técnicas requeridas en las bases integradas del procedimiento de selección (Saco, Pantalón, Blusas N° 2 y 3, Falda y Vestido), la Oferta No es Admitida.
4. ROSA EFE MODA S.A.C., cumple con la presentación de los documentos obligatorio, pero no cumple con las especificaciones técnicas requeridas en las bases integradas del procedimiento de selección (Saco para dama, Blusa marga larga N° 2 y 3, Vestido y Falda), la Oferta No es Admitida.
5. SAMITEX S.A., cumple con la presentación de los documentos obligatorio, pero no cumple con las especificaciones técnicas requeridas en las bases integradas del procedimiento de selección (Saco, Blusa N° 1 y 2, Vestido y Falda), la Oferta No es Admitida.

EVALUACION DE LA OFERTA

De acuerdo al artículo 74° de Reglamento de la Ley de Contrataciones del Estado, se procede a evaluar las ofertas admitidas, siendo el siguiente resultado:

POSTOR	DOCUMENTOS DE PRESENTACIÓN OBLIGATORIA			FACTOR DE EVALUACIÓN		PUNTAJE TOTAL OBTENIDO	ORDEN DE MÉRITO
	Documentos para la Admisión de la Oferta	Cumplimiento de Especificaciones Técnicas	RESULTADO	PRECIO OFERTADO			
				Monto	Puntaje		
CONSORCIO CAROLINA S.A.C.	CUMPLE	CUMPLE	OFERTA ADMITIDA	S/. 885,470.60	100.00	100.00	1°
CONSORCIO DIGONZ integrado por DIGONZ S.A.C. y COMPAÑÍA DE SERVICIOS GENERALES A.G.P. S.A.C	CUMPLE	NO CUMPLE	OFERTA NO ADMITIDA	-			
MODAS MARLENCH E.I.R.LTDA.	CUMPLE	NO CUMPLE	OFERTA NO ADMITIDA	-			
ROSA EFE MODA S.A.C	CUMPLE	NO CUMPLE	OFERTA NO ADMITIDA	-			
SAMITEX S.A.	CUMPLE	NO CUMPLE	OFERTA NO ADMITIDA	-			

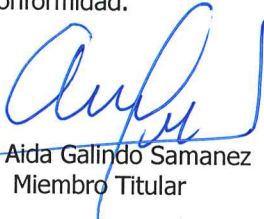
CALIFICACIÓN DE OFERTA:

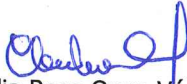
De acuerdo al artículo 75° del Reglamento de la Ley de Contrataciones del Estado, luego de culminada la evaluación, se procedió a verificar los requisitos de calificación de la Oferta de CONSORCIO CAROLINA S.A.C., dando como resultado que cumple con los requisitos de calificación señalados en las bases integradas, por lo que se considera **POSTOR CALIFICADO**.

OTORGAMIENTO DE LA BUENA PRO:

En aplicación al artículo 76° de Reglamento de Ley de Contrataciones del Estado, luego de la calificación, el Comité de Selección procede a otorgar la buena pro de la Licitación Pública N° 0012-2023-SEDAPAL "Adquisición de uniformes para personal femenino", al postor CONSORCIO CAROLINA S.A.C., por el importe de S/ 885 470,60 (Ochocientos Ochenta y Cinco Mil Cuatrocientos Setenta con 60/100 soles).

Siendo las 13:00 horas, culmina la presente evaluación sin observaciones, siendo suscrita la presente en señal de conformidad.

A handwritten signature in blue ink, appearing to be "Aida Galindo".
Gregoria Aida Galindo Samanez
Miembro Titular

A handwritten signature in blue ink, appearing to be "Claudia Rosa".
Claudia Rosa Quea Vásquez
Miembro Titular

A handwritten signature in blue ink, appearing to be "Natalia Galván".
Natalia Galván Escajadillo
Presidente Titular del Comité de Selección



Equipo Bienestar Social

Memorando N° 599 -2023-EBS

A : Presidenta del Comité de Selección

Asunto : Evaluación de cumplimiento de Especificaciones Técnicas

Referencia : Licitación Pública N° 0012-2023-SEDAPAL
"Adquisición de Uniforme para Personal Femenino" Reg. 46309-23

Fecha : Lima, 17 de noviembre 2023

Mediante el presente remito la evaluación del cumplimiento de Especificaciones Técnicas de las muestras presentada por cinco (05) participantes en el procedimiento de selección para la "Adquisición de Uniforme para Personal Femenino", con la finalidad de cumplir con las etapas de la Licitación Pública N° 0012-2023-SEDAPAL.

Atentamente,

Natalia Galván Escajadillo
Jefa Equipo Bienestar Social

VERIFICACIÓN DE LAS ESPECIFICACIONES TÉCNICAS

➤ POSTOR 1: "CONSORCIO CAROLINA SAC"

1.1 SACO

ESPECIFICACIÓN TÉCNICA	INCUMPLIMIENTOS ENCONTRADOS	CUMPLIMIENTO DE LAS EE.TT.
MODELO		CUMPLE
TALLA		CUMPLE
CUELLO		CUMPLE
VUELTA		CUMPLE
DELANTERO EXTERNO		CUMPLE
DELANTERO INTERNO		CUMPLE
ESPALDA EXTERNO		CUMPLE
ESPALDA INTERNO		CUMPLE
BOTONES		CUMPLE
OJALES		CUMPLE
MANGA		CUMPLE
HOMBRERAS		CUMPLE
BASTA		CUMPLE
ENSANCHES		CUMPLE
HILO		CUMPLE
FORRO		CUMPLE
COSTURA		CUMPLE
REMALLES		CUMPLE
ENTRETELA		CUMPLE
ETIQUETAS		CUMPLE
PRESENTACION		CUMPLE

La Muestra del Saco para dama presentada por el **Postor 1: "CONSORCIO CAROLINA SAC", SI CUMPLE** con las Especificaciones Técnicas indicadas en las Bases Integradas.

1.2 PANTALÓN

ESPECIFICACIÓN TÉCNICA	INCUMPLIMIENTOS ENCONTRADOS	CUMPLIMIENTO DE LAS EE.TT.
MODELO		CUMPLE
TALLA		CUMPLE
PRETINA		CUMPLE
DELANTERO		CUMPLE
ESPALDA		CUMPLE
BOTONES		CUMPLE
OJALES BORDADOS		CUMPLE
BOLSILLO		CUMPLE
BASTA		CUMPLE



FORRO		CUMPLE
ENSANCHES		CUMPLE
ACABADOS		CUMPLE
PRESENTACION		CUMPLE

La Muestra del Pantalón para dama presentada por el **Postor 1: "CONSORCIO CAROLINA SAC", SI CUMPLE** con las Especificaciones Técnicas indicadas en las Bases Integradas.

1.3 BLUSA N°1

ESPECIFICACIÓN TÉCNICA	INCUMPLIMIENTOS ENCONTRADOS	CUMPLIMIENTO DE LAS EE.TT.
MODELO		CUMPLE
TALLA		CUMPLE
CUELLO		CUMPLE
PIE DE CUELLO		CUMPLE
DELANTERO		CUMPLE
ESPALDA		CUMPLE
MANGA		CUMPLE
HOMBROS		CUMPLE
ENSANCHES		CUMPLE
ENTRETELA		CUMPLE
BOTONES		CUMPLE
OJALES BORDADOS		CUMPLE
REMALLES		CUMPLE
ETIQUETAS		CUMPLE
PRESENTACION		CUMPLE

La Muestra de Blusa N° 1, presentada por el **Postor 1: "CONSORCIO CAROLINA SAC", SI CUMPLE** con las Especificaciones Técnicas indicadas en las Bases Integradas.

1.4 BLUSA N°2

ESPECIFICACIÓN TÉCNICA	INCUMPLIMIENTOS ENCONTRADOS	CUMPLIMIENTO DE LAS EE.TT.
MODELO		CUMPLE
TALLA		CUMPLE
CUELLO		CUMPLE
PIE DE CUELLO		CUMPLE
DELANTERO		CUMPLE
ESPALDA		CUMPLE
MANGA		CUMPLE
HOMBROS		CUMPLE
ENSANCHES		CUMPLE
ENTRETELA		CUMPLE



8

BOTONES		CUMPLE
OJALES		CUMPLE
HILO		CUMPLE
COSTURA		CUMPLE
ETIQUETAS		CUMPLE
PRESENTACIÓN		CUMPLE

La Muestra de Blusa N° 2, presentada por el **Postor 1: "CONSORCIO CAROLINA SAC", SI CUMPLE** con las Especificaciones Técnicas indicadas en las Bases Integradas.

1.5 BLUSA N°3

ESPECIFICACIÓN TÉCNICA	INCUMPLIMIENTOS ENCONTRADOS	CUMPLIMIENTO DE LAS EE.TT.
MODELO		CUMPLE
TALLA		CUMPLE
CUELLO		CUMPLE
PIE DE CUELLO		CUMPLE
DELANTERO		CUMPLE
ESPALDA		CUMPLE
MANGA		CUMPLE
HOMBROS		CUMPLE
ENSANCHES		CUMPLE
BOTONES		CUMPLE
OJALES		CUMPLE
HILOS		CUMPLE
REMALLES		CUMPLE
ENTRETELA		CUMPLE
PRESENTACION		CUMPLE

La Muestra de Blusa N° 3, presentada por el **Postor 1: "CONSORCIO CAROLINA SAC", SI CUMPLE** con las Especificaciones Técnicas indicadas en las Bases Integradas.

1.6 VESTIDO

ESPECIFICACIÓN TÉCNICA	OBSERVACIONES Y/O INCUMPLIMIENTOS ENCONTRADOS	CUMPLIMIENTO DE LAS EE.TT.
MODELO		CUMPLE
TALLA		CUMPLE
DELANTERO		CUMPLE
ESPALDA		CUMPLE
MANGA		CUMPLE
CIERRE		CUMPLE
ENSANCHES		CUMPLE
BASTA		CUMPLE



[Handwritten signature]

REMALLE		CUMPLE
ENTRETELA		CUMPLE
ETIQUETAS		CUMPLE
PRESENTACIÓN		CUMPLE

La Muestra del vestido, presentada por el **Postor 1 "CONSORCIO CAROLINA SAC"**,
SI CUMPLE con las Especificaciones Técnicas indicadas en las Bases Integradas.

1.7 FALDA

ESPECIFICACIÓN TÉCNICA	OBSERVACIONES Y/O INCUMPLIMIENTOS ENCONTRADOS	CUMPLIMIENTO DE LAS EE.TT.
MODELO		CUMPLE
TALLA		CUMPLE
PRETINA		CUMPLE
ESPALDA		CUMPLE
BOLSILLO		CUMPLE
BASTAS		CUMPLE
BOTONES		CUMPLE
OJALES BORDADOS		CUMPLE
FORRO		CUMPLE
ENSANCHES		CUMPLE
ETIQUETAS		CUMPLE
BOTON DE RESPUESTO		CUMPLE
PRESENTACIÓN		CUMPLE

La Muestra de la falda, presentada por el **Postor 1 "CONSORCIO CAROLINA SAC"**,
SI CUMPLE con las Especificaciones Técnicas indicadas en las Bases Integradas.

POSTOR 2: **"MODAS MARLENCH E.I.R.LTDA"**

2.1 SACO

ESPECIFICACIÓN TÉCNICA	INCUMPLIMIENTOS ENCONTRADOS	CUMPLIMIENTO DE LAS EE.TT.
MODELO		CUMPLE
TALLA		CUMPLE
CUELLO		CUMPLE
VUELTA		CUMPLE
DELANTERO EXTERNO		CUMPLE
DELANTERO INTERNO		CUMPLE
ESPALDA EXTERNO		CUMPLE
ESPALDA INTERNO		CUMPLE
BOTONES		CUMPLE



[Handwritten signature]

OJALES		CUMPLE
MANGA		CUMPLE
HOMBRERAS		CUMPLE
BASTA		CUMPLE
ENSANCHES		CUMPLE
HILO		CUMPLE
FORRO	Forro a tono de la tela principal	NO CUMPLE
COSTURA		CUMPLE
REMALLES		CUMPLE
ENTRETELA		CUMPLE
ETIQUETAS		CUMPLE
PRESENTACION		CUMPLE

La Muestra del Saco para dama presentada por el **Postor 2: "MODAS MARLENCH E.I.R.LTDA"**, **NO CUMPLE** con las Especificaciones Técnicas indicadas en las Bases Integradas.

2.2 PANTALÓN

ESPECIFICACIÓN TÉCNICA	INCUMPLIMIENTOS ENCONTRADOS	CUMPLIMIENTO DE LAS EE.TT.
MODELO		CUMPLE
TALLA		CUMPLE
PRETINA		CUMPLE
DELANTERO		CUMPLE
ESPALDA		CUMPLE
BOTONES		CUMPLE
OJALES BORDADOS		CUMPLE
BOLSILLO	La abertura del bolsillo se encuentra en la pretina	NO CUMPLE
BASTA		CUMPLE
FORRO		CUMPLE
ENSANCHES		CUMPLE
ACABADOS		CUMPLE
PRESENTACION		CUMPLE

La Muestra del Pantalón para dama presentada por el **Postor 2: "MODAS MARLENCH E.I.R.LTDA"**, **NO CUMPLE** con las Especificaciones Técnicas indicadas en las Bases Integradas.

2.3 BLUSA N°1

ESPECIFICACIÓN TÉCNICA	INCUMPLIMIENTOS ENCONTRADOS	CUMPLIMIENTO DE LAS EE.TT.
MODELO		CUMPLE
TALLA		CUMPLE
CUELLO		CUMPLE



[Handwritten signature]

PIE DE CUELLO		CUMPLE
DELANTERO		CUMPLE
ESPALDA		CUMPLE
MANGA		CUMPLE
HOMBROS		CUMPLE
ENSANCHES		CUMPLE
ENTRETELA		CUMPLE
BOTONES		CUMPLE
OJALES BORDADOS		CUMPLE
REMALLES		CUMPLE
ETIQUETAS		CUMPLE
PRESENTACION		CUMPLE

La Muestra de Blusa N° 1, presentada por el **Postor 2: "MODAS MARLENCH E.I.R.LTDA", SI CUMPLE** con las Especificaciones Técnicas indicadas en las Bases Integradas.

2.4 BLUSA N°2

ESPECIFICACIÓN TÉCNICA	INCUMPLIMIENTOS ENCONTRADOS	CUMPLIMIENTO DE LAS EE.TT.
MODELO		CUMPLE
TALLA		CUMPLE
CUELLO		CUMPLE
PIE DE CUELLO		CUMPLE
DELANTERO	Las pinzas de entalle están tumbadas hacia el costado	NO CUMPLE
ESPALDA	Las pinzas de entalle están tumbadas hacia el costado	NO CUMPLE
MANGA	Mal acabado	NO CUMPLE
HOMBROS		CUMPLE
ENSANCHES		CUMPLE
ENTRETELA	No lleva entreteila en basta de manga	NO CUMPLE
BOTONES		CUMPLE
OJALES		CUMPLE
HILO		CUMPLE
COSTURA		CUMPLE
ETIQUETAS		CUMPLE
PRESENTACIÓN	Bolsillo figurado está respuntado	NO CUMPLE



La Muestra de Blusa N° 2, presentada por el **Postor 2: "MODAS MARLENCH E.I.R.LTDA", NO CUMPLE** con las Especificaciones Técnicas indicadas en las Bases Integradas.

2.5 BLUSA N°3

ESPECIFICACIÓN TÉCNICA	INCUMPLIMIENTOS ENCONTRADOS	CUMPLIMIENTO DE LAS EE.TT.
MODELO		CUMPLE
TALLA		CUMPLE
CUELLO		CUMPLE
PIE DE CUELLO		CUMPLE
DELANTERO		CUMPLE
ESPALDA		CUMPLE
MANGA		CUMPLE
HOMBROS		CUMPLE
ENSANCHES		CUMPLE
BOTONES		CUMPLE
OJALES		CUMPLE
HILOS		CUMPLE
REMALLES		CUMPLE
ENTRETELA	No lleva entretela en la basta de la manga	NO CUMPLE
PRESENTACION		CUMPLE

La Muestra de Blusa N° 3, presentada por el **Postor 2: "MODAS MARLENCH E.I.R.LTDA, NO CUMPLE** con las Especificaciones Técnicas indicadas en las Bases Integradas.

2.6 VESTIDO

ESPECIFICACIÓN TÉCNICA	OBSERVACIONES Y/O INCUMPLIMIENTOS ENCONTRADOS	CUMPLIMIENTO DE LAS EE.TT.
MODELO - DISEÑO	Forro a tono de la tela principal	NO CUMPLE
TALLA		CUMPLE
DELANTERO		CUMPLE
ESPALDA		CUMPLE
MANGA		CUMPLE
CIERRE		CUMPLE
ENSANCHES		CUMPLE
BASTA		CUMPLE
REMALLE		CUMPLE
ENTRETELA		CUMPLE
ETIQUETAS		CUMPLE
PRESENTACIÓN		CUMPLE

La Muestra del vestido, presentada por el **Postor 2: "MODAS MARLENCH E.I.R.LTDA", NO CUMPLE** con las Especificaciones Técnicas indicadas en las Bases Integradas.



[Handwritten signature]

2.7 FALDA

ESPECIFICACIÓN TÉCNICA	OBSERVACIONES Y/O INCUMPLIMIENTOS ENCONTRADOS	CUMPLIMIENTO DE LAS EE.TT.
MODELO		CUMPLE
TALLA		CUMPLE
PRETINA		CUMPLE
ESPALDA		CUMPLE
BOLSILLO		CUMPLE
BASTAS		CUMPLE
BOTONES		CUMPLE
OJALES BORDADOS		CUMPLE
FORRO	Forro a tono de la tela principal	NO CUMPLE
ENSANCHES		CUMPLE
ETIQUETAS		CUMPLE
BOTON DE RESPUESTO		CUMPLE
PRESENTACIÓN		CUMPLE

La Muestra de la falda, presentada por el **Postor 2: "MODAS MARLENCH E.I.R.LTDA"**, **NO CUMPLE** con las Especificaciones Técnicas indicadas en las Bases Integradas.

POSTOR 3: "ROSA EFE MODA SAC"

3.1 SACO

ESPECIFICACIÓN TÉCNICA	INCUMPLIMIENTOS ENCONTRADOS	CUMPLIMIENTO DE LAS EE.TT.
MODELO		CUMPLE
TALLA		CUMPLE
CUELLO		CUMPLE
VUELTA		CUMPLE
DELANTERO EXTERNO		CUMPLE
DELANTERO INTERNO		CUMPLE
ESPALDA EXTERNO		CUMPLE
ESPALDA INTERNO		CUMPLE
BOTONES		CUMPLE
OJALES		CUMPLE
MANGA		CUMPLE
HOMBRERAS		CUMPLE
BASTA		CUMPLE
ENSANCHES		CUMPLE
HILO		CUMPLE
FORRO	Forro a tono de la tela principal	NO CUMPLE



[Handwritten signature]

COSTURA		CUMPLE
REMALLES		CUMPLE
ENTRETELA		CUMPLE
ETIQUETAS		CUMPLE
PRESENTACION		CUMPLE

La Muestra del Saco para dama presentada por el **Postor 3: "ROSA EFE MODA SAC"**, **NO CUMPLE** con las Especificaciones Técnicas indicadas en las Bases Integradas.

3.2 PANTALÓN

ESPECIFICACIÓN TÉCNICA	INCUMPLIMIENTOS ENCONTRADOS	CUMPLIMIENTO DE LAS EE.TT.
MODELO		CUMPLE
TALLA		CUMPLE
PRETINA		CUMPLE
DELANTERO		CUMPLE
ESPALDA		CUMPLE
BOTONES		CUMPLE
OJALES BORDADOS		CUMPLE
BOLSILLO		CUMPLE
BASTA		CUMPLE
FORRO		CUMPLE
ENSANCHES		CUMPLE
ACABADOS		CUMPLE
PRESENTACION		CUMPLE

La Muestra del Pantalón para dama presentada por el **Postor 3: "ROSA EFE MODA SAC"**, **SI CUMPLE** con las Especificaciones Técnicas indicadas en las Bases Integradas.

3.3 BLUSA N°1

ESPECIFICACIÓN TÉCNICA	INCUMPLIMIENTOS ENCONTRADOS	CUMPLIMIENTO DE LAS EE.TT.
MODELO		CUMPLE
TALLA		CUMPLE
CUELLO		CUMPLE
PIE DE CUELLO		CUMPLE
DELANTERO		CUMPLE
ESPALDA		CUMPLE
MANGA		CUMPLE
HOMBROS		CUMPLE
ENSANCHES		CUMPLE
ENTRETELA		CUMPLE
BOTONES		CUMPLE
OJALES BORDADOS		CUMPLE



[Handwritten signature]

REMALLES		CUMPLE
ETIQUETAS		CUMPLE
PRESENTACION		CUMPLE

La Muestra de Blusa N° 1, presentada por el **Postor 3: "ROSA EFE MODA SAC", SI CUMPLE** con las Especificaciones Técnicas indicadas en las Bases Integradas.

3.4 BLUSA N°2

ESPECIFICACIÓN TÉCNICA	INCUMPLIMIENTOS ENCONTRADOS	CUMPLIMIENTO DE LAS EE.TT.
MODELO		CUMPLE
TALLA		CUMPLE
CUELLO		CUMPLE
PIE DE CUELLO		CUMPLE
DELANTERO		CUMPLE
ESPALDA		CUMPLE
MANGA	Mal acabado	NO CUMPLE
HOMBROS		CUMPLE
ENSANCHES		CUMPLE
ENTRETELA	No lleva entretela en basta de manga	NO CUMPLE
BOTONES		CUMPLE
OJALES		CUMPLE
HILO		CUMPLE
COSTURA		CUMPLE
ETIQUETAS		CUMPLE
PRESENTACIÓN	Bolsillo figurado está mal pegado en las esquinas	NO CUMPLE

La Muestra de Blusa N° 2, presentada por el **Postor 3: "ROSA EFE MODA SAC", NO CUMPLE** con las Especificaciones Técnicas indicadas en las Bases Integradas.

3.5 BLUSA N°3

ESPECIFICACIÓN TÉCNICA	INCUMPLIMIENTOS ENCONTRADOS	CUMPLIMIENTO DE LAS EE.TT.
MODELO		CUMPLE
TALLA		CUMPLE
CUELLO		CUMPLE
PIE DE CUELLO		CUMPLE
DELANTERO		CUMPLE
ESPALDA		CUMPLE
MANGA		CUMPLE
HOMBROS		CUMPLE
ENSANCHES		CUMPLE
BOTONES		CUMPLE



[Handwritten signature]

OJALES		CUMPLE
HILOS		CUMPLE
REMALLES		CUMPLE
ENTRETELA	No lleva entretela en la basta de la manga	NO CUMPLE
PRESENTACION		CUMPLE

La Muestra de Blusa N° 3, presentada por el **Postor 3: "ROSA EFE MODA SAC"**, **NO CUMPLE** con las Especificaciones Técnicas indicadas en las Bases Integradas.

3.6 VESTIDO

ESPECIFICACIÓN TÉCNICA	OBSERVACIONES Y/O INCUMPLIMIENTOS ENCONTRADOS	CUMPLIMIENTO DE LAS EE.TT.
MODELO - DISEÑO	Forro a tono de la tela principal	NO CUMPLE
TALLA		CUMPLE
DELANTERO		CUMPLE
ESPALDA		CUMPLE
MANGA		CUMPLE
CIERRE		CUMPLE
ENSANCHES		CUMPLE
BASTA		CUMPLE
REMALLE		CUMPLE
ENTRETELA		CUMPLE
ETIQUETAS		CUMPLE
PRESENTACIÓN		CUMPLE

La Muestra del vestido, presentada por el **Postor 3 "ROSA EFE MODA SAC"**, **NO CUMPLE** con las Especificaciones Técnicas indicadas en las Bases Integradas.

3.7 FALDA

ESPECIFICACIÓN TÉCNICA	OBSERVACIONES Y/O INCUMPLIMIENTOS ENCONTRADOS	CUMPLIMIENTO DE LAS EE.TT.
MODELO		CUMPLE
TALLA		CUMPLE
PRETINA		CUMPLE
ESPALDA		CUMPLE
BOLSILLO		CUMPLE
BASTAS		CUMPLE
BOTONES		CUMPLE
OJALES BORDADOS		CUMPLE
FORRO	Forro a tono de la tela principal	NO CUMPLE
ENSANCHES		CUMPLE
ETIQUETAS		CUMPLE
BOTON DE RESPUESTO		CUMPLE
PRESENTACIÓN	Costura fruncida en la abertura de la espalda	NO CUMPLE



8

La Muestra de la falda, presentada por el **Postor 3 "ROSA EFE MODA SAC"**, **NO CUMPLE** con las Especificaciones Técnicas indicadas en las Bases Integradas.

POSTOR 4: "SAMITEX SA"

4.1 SACO

ESPECIFICACIÓN TÉCNICA	INCUMPLIMIENTOS ENCONTRADOS	CUMPLIMIENTO DE LAS EE.TT.
MODELO		CUMPLE
TALLA		CUMPLE
CUELLO	El pespunte color negro diseño zigzag mide 3.5cm , lo solicitado es de 4 cm.	NO CUMPLE
VUELTA		CUMPLE
DELANTERO EXTERNO		CUMPLE
DELANTERO INTERNO		CUMPLE
ESPALDA EXTERNO		CUMPLE
ESPALDA INTERNO		CUMPLE
BOTONES	No tiene botón de repuesto	NO CUMPLE
OJALES		CUMPLE
MANGA		CUMPLE
HOMBRERAS		CUMPLE
BASTA		CUMPLE
ENSANCHES		CUMPLE
HILO		CUMPLE
FORRO	Forro a tono de la tela principal	NO CUMPLE
COSTURA		CUMPLE
REMALLES		CUMPLE
ENTRETELA		CUMPLE
ETIQUETAS		CUMPLE
PRESENTACION		CUMPLE

La Muestra del Saco para dama presentada por el **Postor 4: "SAMITEX SA"**, **NO CUMPLE** con las Especificaciones Técnicas indicadas en las Bases Integradas.

4.2 PANTALÓN

ESPECIFICACIÓN TÉCNICA	INCUMPLIMIENTOS ENCONTRADOS	CUMPLIMIENTO DE LAS EE.TT.
MODELO		CUMPLE
TALLA		CUMPLE
PRETINA		CUMPLE
DELANTERO		CUMPLE
ESPALDA		CUMPLE



[Handwritten signature]

BOTONES		CUMPLE
OJALES BORDADOS		CUMPLE
BOLSILLO		CUMPLE
BASTA		CUMPLE
FORRO		CUMPLE
ENSANCHES		CUMPLE
ACABADOS		CUMPLE
PRESENTACION		CUMPLE

La Muestra del Pantalón para dama presentada por el **Postor 4: "SAMITEX SA", SI CUMPLE** con las Especificaciones Técnicas indicadas en las Bases Integradas.

4.3 BLUSA N°1

ESPECIFICACIÓN TÉCNICA	INCUMPLIMIENTOS ENCONTRADOS	CUMPLIMIENTO DE LAS EE.TT.
MODELO		CUMPLE
TALLA		CUMPLE
CUELLO		CUMPLE
PIE DE CUELLO		CUMPLE
DELANTERO		CUMPLE
ESPALDA		CUMPLE
MANGA	La costura tumbada esta hacia el hombro y no hacia la manga	NO CUMPLE
HOMBROS		CUMPLE
ENSANCHES		CUMPLE
ENTRETELA		CUMPLE
BOTONES		CUMPLE
OJALES BORDADOS		CUMPLE
REMALLES		CUMPLE
ETIQUETAS		CUMPLE
PRESENTACION		CUMPLE

La Muestra de Blusa N° 1, presentada por el **Postor 4: "SAMITEX SA", NO CUMPLE** con las Especificaciones Técnicas indicadas en las Bases Integradas.

4.4 BLUSA N°2

ESPECIFICACIÓN TÉCNICA	INCUMPLIMIENTOS ENCONTRADOS	CUMPLIMIENTO DE LAS EE.TT.
MODELO		CUMPLE
TALLA		CUMPLE
CUELLO		CUMPLE
PIE DE CUELLO		CUMPLE
DELANTERO	Las pinzas de entalle están tumbadas hacia el lateral	NO CUMPLE



[Handwritten signature]

ESPALDA	Las pinzas de entalle están tumbadas hacia los costados	NO CUMPLE
MANGA	Mal acabado	NO CUMPLE
HOMBROS		CUMPLE
ENSANCHES		CUMPLE
ENTRETELA		CUMPLE
BOTONES		CUMPLE
OJALES		CUMPLE
HILO		CUMPLE
COSTURA		CUMPLE
ETIQUETAS		CUMPLE
PRESENTACIÓN	No tiene bolsillo figurado, muestra una cinta sobrepuesta	NO CUMPLE

La Muestra de Blusa N° 2, presentada por el **Postor 4: "SAMITEX SA", NO CUMPLE** con las Especificaciones Técnicas indicadas en las Bases Integradas.

4.5 BLUSA N°3

ESPECIFICACIÓN TÉCNICA	INCUMPLIMIENTOS ENCONTRADOS	CUMPLIMIENTO DE LAS EE.TT.
MODELO		CUMPLE
TALLA		CUMPLE
CUELLO		CUMPLE
PIE DE CUELLO		CUMPLE
DELANTERO		CUMPLE
ESPALDA		CUMPLE
MANGA		CUMPLE
HOMBROS		CUMPLE
ENSANCHES		CUMPLE
BOTONES		CUMPLE
OJALES		CUMPLE
HILOS		CUMPLE
REMALLAS		CUMPLE
ENTRETELA		CUMPLE
PRESENTACION		CUMPLE

La Muestra de Blusa N° 3, presentada por el **Postor 4: "SAMITEX SA", SI CUMPLE** con las Especificaciones Técnicas indicadas en las Bases Integradas.

4.6 VESTIDO

ESPECIFICACIÓN TÉCNICA	OBSERVACIONES Y/O INCUMPLIMIENTOS ENCONTRADOS	CUMPLIMIENTO DE LAS EE.TT.
MODELO - DISEÑO	Forro a tono de la tela principal	NO CUMPLE
TALLA		CUMPLE
DELANTERO		CUMPLE



(Handwritten signature)

ESPALDA		CUMPLE
MANGA		CUMPLE
CIERRE		CUMPLE
ENSANCHES		CUMPLE
BASTA		CUMPLE
REMALLE		CUMPLE
ENTRETELA		CUMPLE
ETIQUETAS		CUMPLE
PRESENTACIÓN		CUMPLE

La Muestra del vestido, presentada por el **Postor 4 "SAMITEX SA", NO CUMPLE** con las Especificaciones Técnicas indicadas en las Bases Integradas.

4.7 FALDA

ESPECIFICACIÓN TÉCNICA	OBSERVACIONES Y/O INCUMPLIMIENTOS ENCONTRADOS	CUMPLIMIENTO DE LAS EE.TT.
MODELO		CUMPLE
TALLA		CUMPLE
PRETINA		CUMPLE
ESPALDA		CUMPLE
BOLSILLO		CUMPLE
BASTAS		CUMPLE
BOTONES		CUMPLE
OJALES BORDADOS		CUMPLE
FORRO	Forro a tono de la tela principal	NO CUMPLE
ENSANCHES		CUMPLE
ETIQUETAS		CUMPLE
BOTON DE RESPUESTO		CUMPLE
PRESENTACIÓN		CUMPLE

La Muestra de la falda, presentada por el **Postor 4 "SAMITEX SA", NO CUMPLE** con las Especificaciones Técnicas indicadas en las Bases Integradas.

POSTOR 5: "CONSORCIO DIGONZ"

5.1 SACO

ESPECIFICACIÓN TÉCNICA	INCUMPLIMIENTOS ENCONTRADOS	CUMPLIMIENTO DE LAS EE.TT.
MODELO		CUMPLE
TALLA		CUMPLE
CUELLO	Pie de cuello mide 3 cm, lo solicitado es 2.5 cm	NO CUMPLE
VUELTA		CUMPLE

[Handwritten signature]



DELANTERO EXTERNO		CUMPLE
DELANTERO INTERNO		CUMPLE
ESPALDA EXTERNO		CUMPLE
ESPALDA INTERNO		CUMPLE
BOTONES		CUMPLE
OJALES		CUMPLE
MANGA		CUMPLE
HOMBRERAS		CUMPLE
BASTA		CUMPLE
ENSANCHES		CUMPLE
HILO		CUMPLE
FORRO		CUMPLE
COSTURA		CUMPLE
REMALLES		CUMPLE
ENTRETELA		CUMPLE
ETIQUETAS		CUMPLE
PRESENTACION		CUMPLE

La Muestra del Saco para dama presentada por el **Postor 5: "CONSORCIO DIGONZ"**, **NO CUMPLE** con las Especificaciones Técnicas indicadas en las Bases Integradas.

5.2 PANTALÓN

ESPECIFICACIÓN TÉCNICA	INCUMPLIMIENTOS ENCONTRADOS	CUMPLIMIENTO DE LAS EE.TT.
MODELO		CUMPLE
TALLA		CUMPLE
PRETINA		CUMPLE
DELANTERO		CUMPLE
ESPALDA		CUMPLE
BOTONES		CUMPLE
OJALES BORDADOS		CUMPLE
BOLSILLO		CUMPLE
BASTA		CUMPLE
FORRO		CUMPLE
ENSANCHES		CUMPLE
ACABADOS		CUMPLE
PRESENTACION		CUMPLE

La Muestra del Pantalón para dama presentada por el **Postor 5: "CONSORCIO DIGONZ"**, **SI CUMPLE** con las Especificaciones Técnicas indicadas en las Bases Integradas.

5.3 BLUSA N°1

ESPECIFICACIÓN TÉCNICA	INCUMPLIMIENTOS ENCONTRADOS	CUMPLIMIENTO DE LAS EE.TT.
------------------------	-----------------------------	----------------------------



[Handwritten signature]

MODELO		CUMPLE
TALLA		CUMPLE
CUELLO		CUMPLE
PIE DE CUELLO		CUMPLE
DELANTERO		CUMPLE
ESPALDA		CUMPLE
MANGA	La medida del puño es de 3.5 cm y la muestra es de 4 cm, la costura tumbada esta hacia el hombro y no hacia la manga	NO CUMPLE
HOMBROS		CUMPLE
ENSANCHES		CUMPLE
ENTRETELA		CUMPLE
BOTONES		CUMPLE
OJALES BORDADOS		CUMPLE
REMALLES		CUMPLE
ETIQUETAS		CUMPLE
PRESENTACION	No cumple con la simetría del vents, mal acabo	NO CUMPLE

La Muestra de Blusa N° 1, presentada por el **Postor 5: "CONSORCIO DIGONZ", NO CUMPLE** con las Especificaciones Técnicas indicadas en las Bases Integradas.

5.4 BLUSA N°2

ESPECIFICACIÓN TÉCNICA	INCUMPLIMIENTOS ENCONTRADOS	CUMPLIMIENTO DE LAS EE.TT.
MODELO		CUMPLE
TALLA		CUMPLE
CUELLO		CUMPLE
PIE DE CUELLO		CUMPLE
DELANTERO		CUMPLE
ESPALDA		CUMPLE
MANGA		CUMPLE
HOMBROS		CUMPLE
ENSANCHES		CUMPLE
ENTRETELA		CUMPLE
BOTONES		CUMPLE
OJALES		CUMPLE
HILO		CUMPLE
COSTURA		CUMPLE
ETIQUETAS		CUMPLE
PRESENTACIÓN	Bolsillo figurado muestra una línea no simétrica en la parte superior del vivo	NO CUMPLE



[Handwritten signature]

La Muestra de Blusa N° 2, presentada por el **Postor 5: "CONSORCIO DIGONZ", NO CUMPLE** con las Especificaciones Técnicas indicadas en las Bases Integradas.

5.5 BLUSA N°3

ESPECIFICACIÓN TÉCNICA	INCUMPLIMIENTOS ENCONTRADOS	CUMPLIMIENTO DE LAS EE.TT.
MODELO		CUMPLE
TALLA		CUMPLE
CUELLO		CUMPLE
PIE DE CUELLO		CUMPLE
DELANTERO		CUMPLE
ESPALDA		CUMPLE
MANGA		CUMPLE
HOMBROS		CUMPLE
ENSANCHES		CUMPLE
BOTONES		CUMPLE
OJALES		CUMPLE
HILOS		CUMPLE
REMALLES		CUMPLE
ENTRETELA		CUMPLE
PRESENTACION		CUMPLE

La Muestra de Blusa N° 3, presentada por el **Postor 5: "CONSORCIO DIGONZ", SI CUMPLE** con las Especificaciones Técnicas indicadas en las Bases Integradas.

5.6 VESTIDO

ESPECIFICACIÓN TÉCNICA	OBSERVACIONES Y/O INCUMPLIMIENTOS ENCONTRADOS	CUMPLIMIENTO DE LAS EE.TT.
MODELO		CUMPLE
TALLA		CUMPLE
DELANTERO		CUMPLE
ESPALDA		CUMPLE
MANGA		CUMPLE
CIERRE		CUMPLE
ENSANCHES		CUMPLE
BASTA		CUMPLE
REMALLE		CUMPLE
ENTRETELA		CUMPLE
ETIQUETAS		CUMPLE
PRESENTACIÓN		CUMPLE

La Muestra del vestido, presentada por el **Postor 5 "CONSORCIO DIGONZ", SI CUMPLE** con las Especificaciones Técnicas indicadas en las Bases Integradas.

5.7 FALDA



[Handwritten signature]

ESPECIFICACIÓN TÉCNICA	OBSERVACIONES Y/O INCUMPLIMIENTOS ENCONTRADOS	CUMPLIMIENTO DE LAS EE.TT.
MODELO		CUMPLE
TALLA		CUMPLE
PRETINA		CUMPLE
ESPALDA		CUMPLE
BOLSILLO		CUMPLE
BASTAS		CUMPLE
BOTONES		CUMPLE
OJALES BORDADOS		CUMPLE
FORRO		CUMPLE
ENSANCHES		CUMPLE
ETIQUETAS		CUMPLE
BOTON DE RESPUESTO		CUMPLE
PRESENTACIÓN		CUMPLE

La Muestra de la falda, presentada por el **Postor 5 "CONSORCIO DIGONZ", SI CUMPLE** con las Especificaciones Técnicas indicadas en las Bases Integradas.



INFORME TÉCNICO Nº 1110-2023

DIRIGIDA A: Natalia Galván Escajadillo

Jefa del Equipo de Bienestar Social - SEDAPAL

ASUNTO: SERVICIO DE ASISTENCIA TÉCNICA PARA LA ADQUISICIÓN DE UNIFORMES PARA PERSONAL FEMENINO 2023 – ETAPA EVALUACIÓN DE MUESTRAS UNIFORME FEMENINO

REFERENCIA: ORDEN DE PEDIDO DE SERVICIO NRO 4300083498

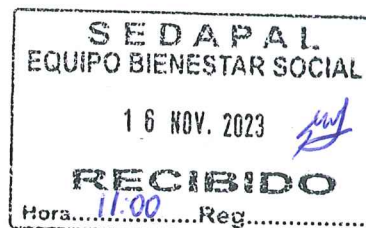
De mi consideración:

Por medio la presente, presento mis cordiales saludos y así mismo adjunto los resultados obtenidos en la evaluación y verificación del cumplimiento de las especificaciones técnicas de las muestras presentadas por los postores al proceso de la Licitación Pública Nro. 0012-2023-SEDAPAL

Lima, 15 de noviembre del 2023

ING. GREGORIA AIDA GALINDO SAMANEZ

DNI: 25443807 – CIP 67765



I. Metodología de Evaluación de Prendas Textiles

Los aspectos o requisitos que se tomará en cuenta para el cumplimiento de la esta etapa de análisis y verificación de las especificaciones del proceso de adjudicación de los bienes es la siguiente:

1. IDENTIFICACIÓN DE PARTICIPANTES

Se identifica y cuantifica las muestras de las prendas de acuerdo con lo solicitado en las bases integradas por cada postor participante de la presente adquisición.

2. VERIFICACION DE LA PRESENTACION DE LAS MUESTRAS REQUERIDAS

Verificación de la presentación de las muestras según lo solicitado en las especificaciones técnicas de las bases integradas.

3. COMPOSICIÓN DE PRENDAS DEL UNIFORME Y CANTIDADES REQUERIDAS:

Verificación de la presentación y componentes según lo solicitado en las especificaciones técnicas de las bases integradas

4. EVALUACIÓN Y VERIFICACIÓN DEL CUMPLIMIENTO DE LAS CARACTERÍSTICAS EN MEDIDAS, CONFECCIÓN Y ACABADOS

Para la evaluación y verificación de las muestras presentadas por los postores se tendrá en cuenta los siguientes criterios:

4.1. Verificación De La Confección Y Medidas

Se procederá a realizar las mediciones de:

- Tallas de las muestras
- Ensanches
- Costuras (puntadas por unidad de medida), incluido pespuntos Botones
- Distancias y ubicación de los componentes de las prendas como: bolsillos, inclinaciones, ojales, equidistancias de botones y ojales, vivos, pasadores, cuellos, fuelles, bastas, tamaño y ubicación de etiquetas, anchos y largos en general, dimensiones de los cierres, cruces.

4.2. Verificación De Materiales Complementarios Y Avíos

- Tejido de los Forros, entretelas tejidas y no tejidas
- Botones, cierre
- Sesgos, en tono con el Pespuntos
- Etiquetas.

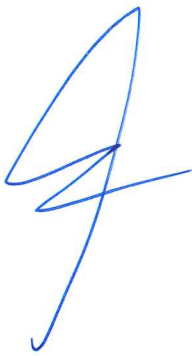
4.3. Verificación De La Simetría De Las Prendas.

- Visualización y medición de simetrías
- Cuellos
- Bolsillos bilaterales
- Cortes de costadillo y espalda

- Anchos de hombro
- Distancias entre ojales y botones
- Simetría de hombreras
- Cortes simétricos en la parte interna de forro y tela principal
- Largos y anchos simétricos (lado izquierdo con lado derecho)

4.4. Verificación de los Acabados

- Exento de defectos de los materiales e insumos
- Costuras irregulares, fruncidas, hilos sueltos
- Falta de planchado y vaporizado

A handwritten signature in blue ink, consisting of a stylized, cursive letter 'F' or similar character.

1. RELACIÓN DE POSTORES PARTICIPANTES:

Para el siguiente proceso se presentaron los siguientes postores:

Cuadro 1: Relación de postores participantes

POSTORES	RELACIÓN DE POSTORES
1	CONSORCIO CAROLINA S.A.C.
2	MODAS MARLENCH E.I.R.LTDA.
3	ROSA EFE MODAS S.A.C.
4	SAMITEX S.A.
5	CONSORCIO DIGONZ

2. VERIFICACION DE LA PRESENTACIÓN DE LAS MUESTRAS REQUERIDAS

De acuerdo con las bases integradas las muestras deberán presentarse en respectivo porta ternos con cierre, de material NOTEX de color negro, el cual incluye colgador para terno

Cuadro 2: Relación de postores que cumplieron con el portaterno

POSTORES	RELACIÓN DE POSTORES	CUMPLE
1	CONSORCIO CAROLINA S.A.C.	✓
2	MODAS MARLENCH E.I.R.LTDA.	✓
3	ROSA EFE MODAS S.A.C.	✓
4	SAMITEX S.A.	✓
5	CONSORCIO DIGONZ	✓

3. COMPOSICIÓN DE PRENDAS DEL UNIFORME Y CANTIDADES REQUERIDAS:

De acuerdo con la base del proceso LP N° 0012-2023 – SEDAPAL, los postores participantes deberían presentar la composición de prendas por el ítem al que postulan; teniendo el siguiente resultado:

Cuadro 2. Composición y Cantidades de muestras - Uniforme Masculino

COMPOSICIÓN DE PRENDAS	CANTIDAD MUESTRAS	TALLA	POSTORES				
			1	2	3	4	5
SACO	1	M	✓	✓	✓	✓	✓
PANTALÓN	1	M	✓	✓	✓	✓	✓
FALDA	1	M	✓	✓	✓	✓	✓
VESTIDO	1	M	✓	✓	✓	✓	✓
BLUSAS	3	M	✓	✓	✓	✓	✓

4. VERIFICACIÓN DE LOS MODELOS E INSUMO PRINCIPAL

Se verificará el cumplimiento de los modelos e insumos principales de cada muestra de prendas presentadas de acuerdo con lo requerido en las especificaciones técnicas.

Cuadro 4: Cumplimiento con el Insumo principal

COMPOSICIÓN	INSUMO PRINCIPAL	COLOR	POSTORES				
			1	2	3	4	5
SACO	Lanilla	Micro diseño en tono azul y negro	✓	✓	✓	✓	✓
PANTALÓN	Lanilla	Azulino	✓	✓	✓	✓	✓
VESTIDO	Lanilla	Micro diseño en tono azul y negro	✓	✓	✓	✓	✓
FALDA	Lanilla	Micro diseño en tono azul y negro	✓	✓	✓	✓	✓
BLUSA 1	Algodón poliéster	Blanco	✓	✓	✓	✓	✓
BLUSA 2	Algodón - poliéster	Fondo blanco estampado puntos color azul	✓	✓	✓	✓	✓
BLUSA 3	Algodón - poliéster	Estampado diamante blanco sobre rayas	✓	✓	✓	✓	✓



II. EVALUACIÓN Y VERIFICACIÓN DEL CUMPLIMIENTO DE LAS CARACTERÍSTICAS EN MEDIDAS, CONFECCIÓN Y ACABADOS

Características del diseño: SACO	POSTORES				
	1	2	3	4	5
Cuello:					
Superior. - de 2 piezas de la misma tela principal, fusionada con entretela tejida fusionable.	✓	✓	✓	✓	✓
Inferior. - De 2 piezas (1 pieza de la misma tela principal y 1 pieza en tela contraste según se visualiza en el gráfico), fusionada con entretela tejida fusionable.	✓	✓	✓	✓	✓
En los extremos, embolsado c/ 301	✓	✓	✓	✓	✓
Deben ser simétricos	✓	✓	✓	✓	✓
Medida de punta de cuello de 4cm terminado	✓	✓	✓	✓	✓
Medida de punta de solapa de 4cm terminado	✓	✓	✓	✓	✓
Medida de pie de cuello de 2.5 cm de alto	✓	✓	✓	✓	X
Medida del diseño zigzag 4cm	✓	✓	✓	X	✓
Nota: la tela contraste que se usará será el revés de la tela.	✓	✓	✓	✓	✓
Vuelta:					
De una sola pieza, Interior serán fusionadas con entretela adhesiva, unido con el delantero con costura 301.	✓	✓	✓	✓	✓
Delantero externo:					
Consta de un corte costadillo que nace la sisa y termina en el ruedo, a cada lado.	✓	✓	✓	✓	✓
Además, lleva una pinza de entalle, a cada lado.	✓	✓	✓	✓	✓
Lleva 1 ojal hecho de la misma tela principal y 1 botón N° 36L, distribuidos proporcionalmente uno debajo del otro.	✓	✓	✓	✓	✓
Dos bolsillos exteriores tipo ojal con vivos mellizos de 5mm c/u, además lleva tapa con bordes redondeados de 5cm de alto (medida sin incluir vivo).	✓	✓	✓	✓	✓
Delantero interno:					
Lleva un bolsillo recto tipo cartera, con vivo de tela principal de 1cm, 11cm de abertura y 14cm de profundidad, con atraque media luna (maquina industrial atracadora) de color contraste a la tela principal en los extremos.	✓	✓	✓	✓	✓
Pespunte tipo hilván (cadena al reverso) en contraste al forro pespuntado en el paralelo al sesgo de forro, armado con un cordón de refuerzo, el sesgo esta insertado entre la unión de la vuelta y forro (incluyendo cogotera) y el pespunte aplicado en el forro a 2mm de distancia aproximada del sesgo contraste.	✓	✓	✓	✓	✓
Prenda totalmente remallada en el interior.	✓	✓	✓	✓	✓
Espalda externa:					
La espalda tendrá corte princesa a cada lado y corte anatómico en el centro	✓	✓	✓	✓	✓
Espalda interna:					
Totalmente forrado.	✓	✓	✓	✓	✓
En la parte central de la espalda llevara fuelle de 2cm de profundidad (terminado) y 30cm de largo.	✓	✓	✓	✓	✓

El fuelle estará a 1cm de la cogotera, tumbado a la derecha, prenda puesta)	✓	✓	✓	✓	✓
Botones:					
El delantero llevará: 1 botón metálico cabeza plana N° 36L, más un botón de repuesto.	✓	✓	✓	X	✓
En cada manga lleva 3 botones N°24L metálicos de cabeza plana, más 01 botón de repuesto.	✓	✓	✓	✓	✓
Ojales:					
El delantero lleva 1 ojal de la misma tela principal, horizontal de 2.5cm de largo, con vivos simétricos de tela.	✓	✓	✓	✓	✓
Manga:					
Manga larga con martillo cerrado con 03 botones decorativos N°24L (en cada manga)	✓	✓	✓	✓	✓
Hombreras:					
De espuma forradas y orilladas c/504	✓	✓	✓	✓	✓
Basta:					
De ruedo de 4 cm(Incluido remalle) reforzados con entretela tejida fusible	✓	✓	✓	✓	✓
Ensanches:					
De 2cms. (incluye Remalle) a cada lado en las costuras principales (costados y centro de espalda), y de 1 cm (Incluye Remalle) en costuras auxiliares.	✓	✓	✓	✓	✓
Hilo:					
De costura y remalle 100% poliéster	✓	✓	✓	✓	✓
Forro:					
En contraste a la tela principal 100% poliéster en tafeta labrada Peso aproximado 63 gr/m2 +/-5. (Respuesta N° 13 del pliego de absolución de consultas y observaciones)	✓	X	X	X	✓
Costura:					
11ppp +/-10%	✓	✓	✓	✓	✓
Remalles:					
El ancho de remalle es de 0.5cm	✓	✓	✓	✓	✓
Entretela:					
Tejida fusible (genero adhesivo), de 80 +/-5gr, fusionados en maquina fusionadora para delanteros, vuelta delantero, espalda superior, sisas, vivos de bolsillo interno y externos, vivos de ojales, cabeza de manga, cuello, basta de ruedo espalda, basta de manga. Tapa de bolsillos (sólo la capa externa)	✓	✓	✓	✓	✓
Etiquetas:					
Marca del confeccionista,	✓	✓	✓	✓	✓
talla e instrucciones de cuidado,	✓	✓	✓	✓	✓
lavado y uso.	✓	✓	✓	✓	✓
Presentación:					
La prenda deberá estar exenta de defectos de materiales y/o insumos, confección y acabados, en su parte externa como interna	✓	✓	X	X	✓
(materiales y/o insumos defectuosos,	✓	✓	✓	X	✓
costuras saltadas, hilos sueltos, defecto de fusiónado, etc.)	✓	✓	✓	✓	✓
La prenda debe estar planchada y vaporizada.	✓	✓	✓	X	✓

FOTOS DE LA NO CONFORMIDADES



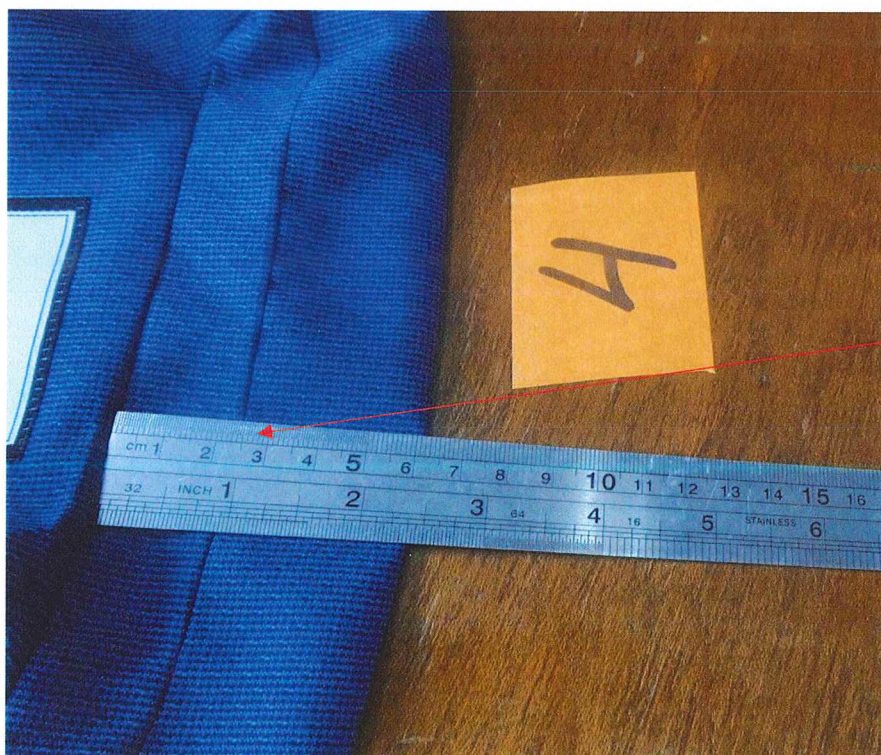
Postor 1: cumple con lo solicitado en las especificaciones técnicas, medida de pie de cuello es de 2.5 cm



Postor 2: cumple con lo solicitado en las especificaciones técnicas, medida de pie de cuello es de 2.5 cm

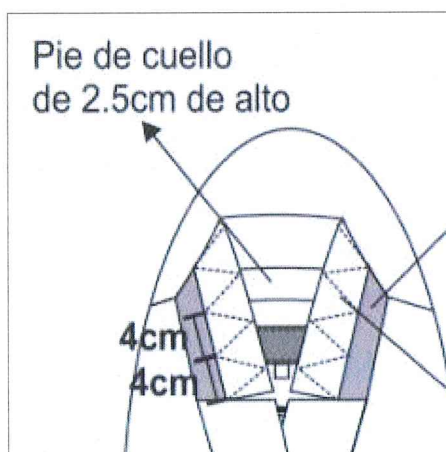
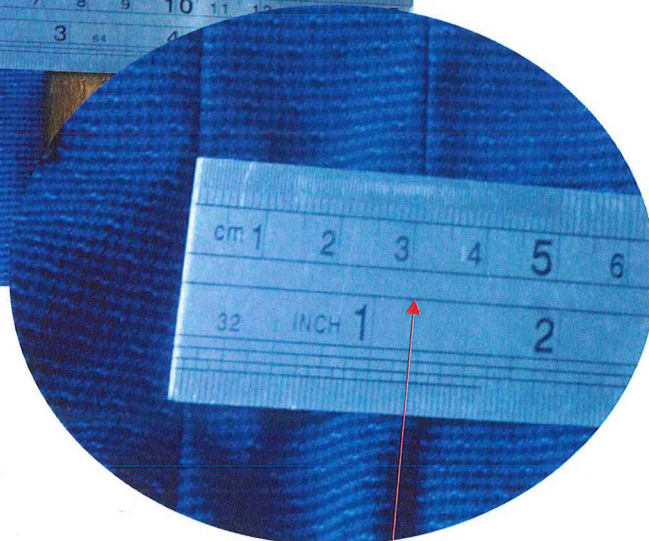


Postor 3: cumple con lo solicitado en las especificaciones técnicas, medida de pie de cuello es de 2.5 cm



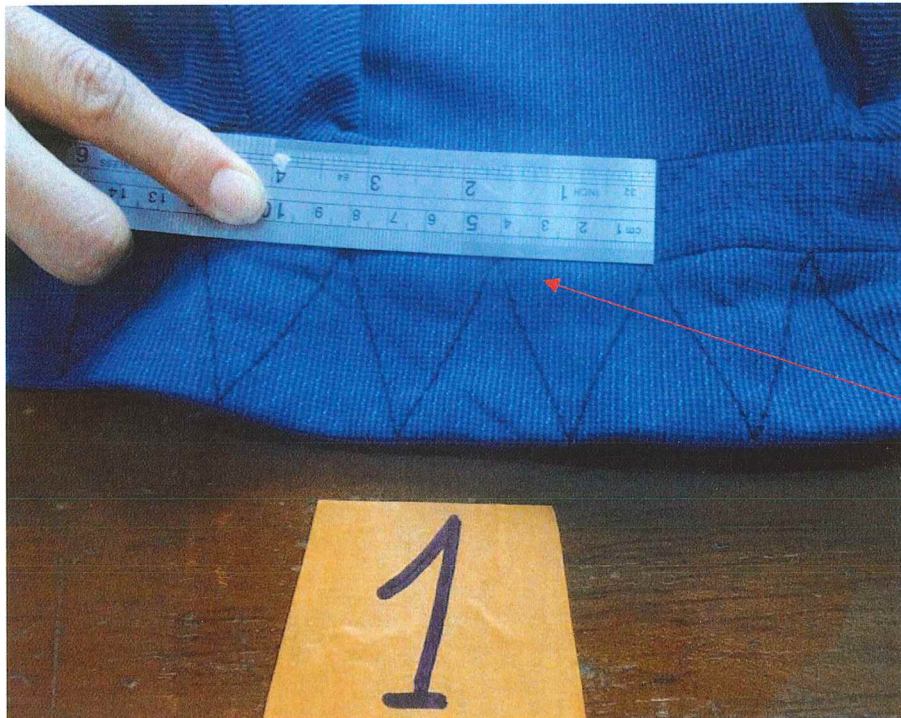
Postor 4: cumple con lo solicitado en las especificaciones técnicas, medida de pie de cuello es de 2.5 cm

[Handwritten signature]



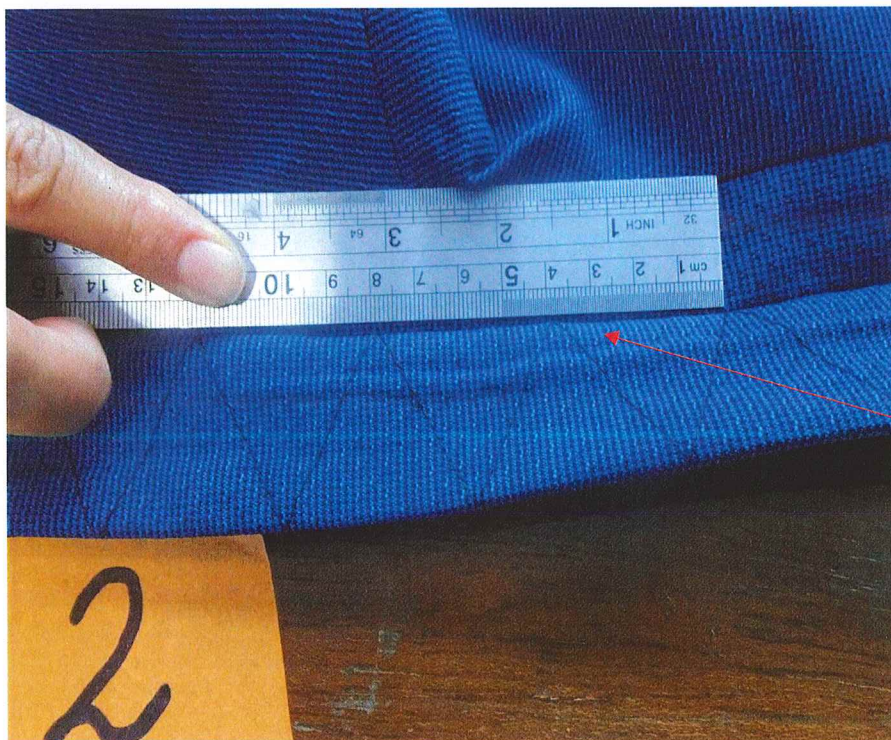
Postor 5: **no cumple**; el pie de cuello de la muestra presentada mide 3 cm, lo solicitado en las especificaciones técnicas es 2.5 cm

[Handwritten signature]



Postor 1: cumple con lo solicitado en las especificaciones técnicas, medida del pespunte color negro diseño zigzag de la muestra presentada mide 4 cm

4

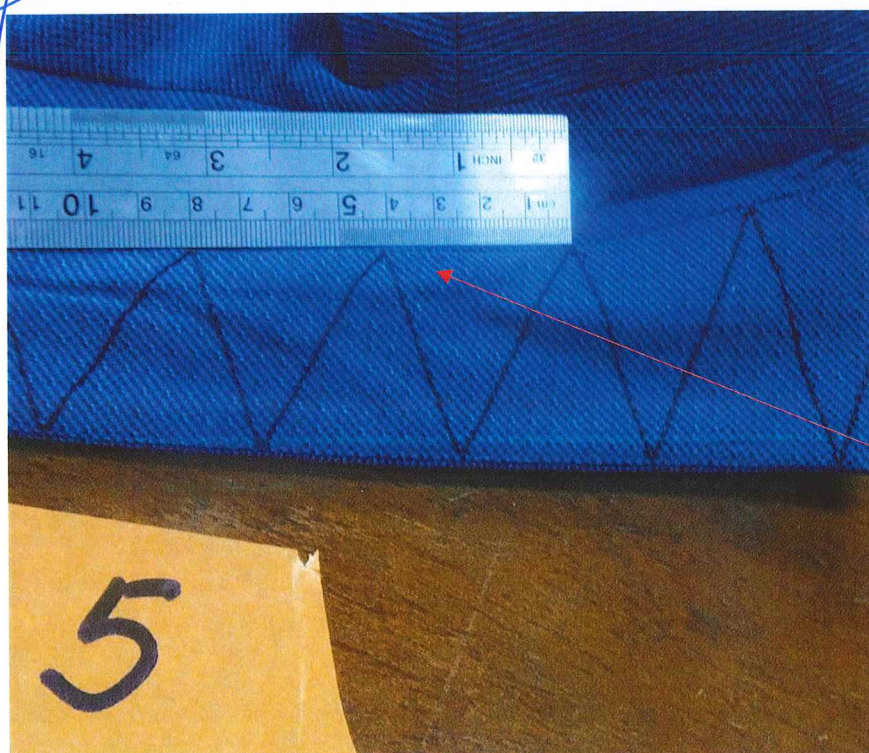


Postor 2: cumple con lo solicitado en las especificaciones técnicas, medida del pespunte color negro diseño zigzag de la muestra presentada mide 4 cm

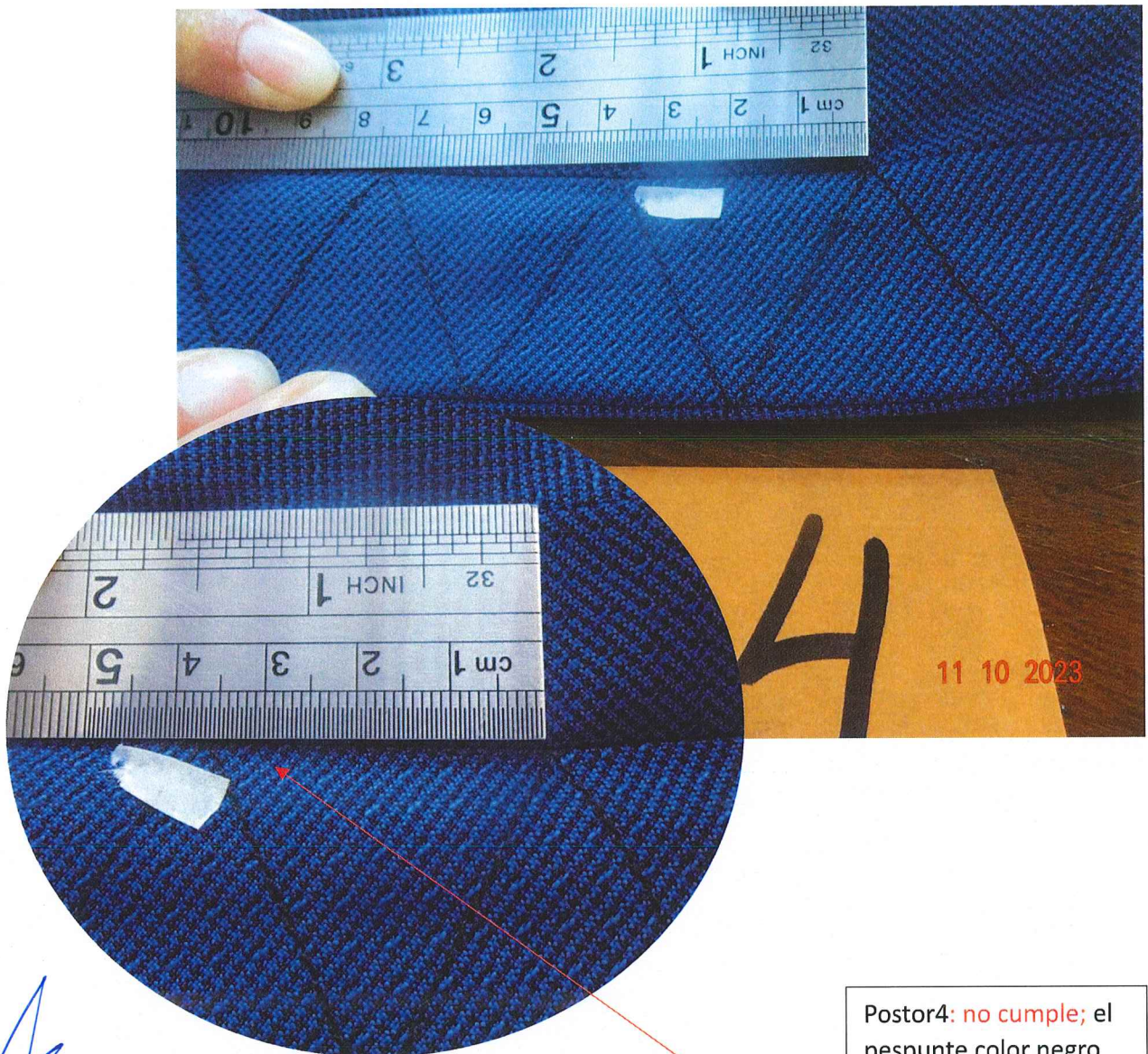


Postor 3: cumple con lo solicitado en las especificaciones técnicas, medida del pespunte color negro diseño zigzag de la muestra presentada mide 4 cm

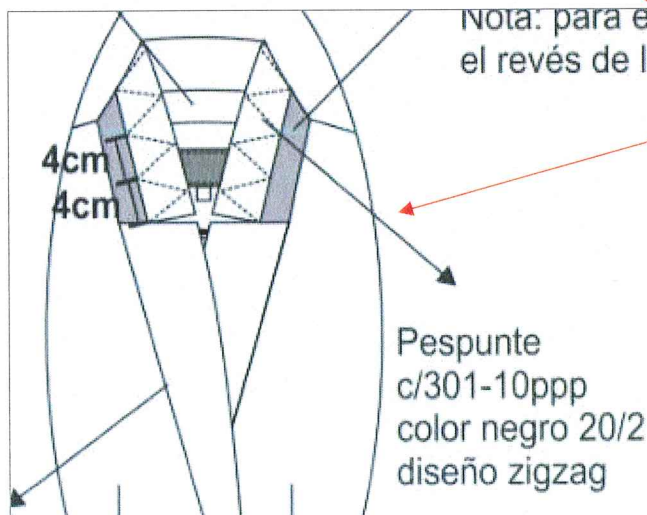
Handwritten signature or mark in blue ink.



Postor 5: cumple con lo solicitado en las especificaciones técnicas, medida del pespunte color negro diseño zigzag de la muestra presentada mide 4 cm



4



Postor4: **no cumple**; el
pespunte color negro
diseño zigzag de la
muestra presentada
mide 3.5 cm, lo
solicitado en las
especificaciones
técnicas es 4 cm.



Postor 1: cumple con lo solicitado en las especificaciones técnicas.

Punto Forro: *"en contraste con la tela principal"*.

El forro de la muestra del saco presentada si está en contraste al tono la tela principal.

4



Postor 2: no cumple con lo solicitado en las especificaciones técnicas.

Punto Forro: *"en contraste con la tela principal"*.

El forro de la muestra del saco presentada no está en contraste, está a tono la tela principal.



Postor 3: no cumple con lo solicitado en las especificaciones técnicas.

Punto Forro: *"en contraste con la tela principal".*

El forro de la muestra del saco presentada no está en contraste, está a tono la tela principal.

A



Postor 4: **no cumple** con lo solicitado en las especificaciones técnicas.
Punto Forro: *"en contraste con la tela principal".*
El forro de la muestra del saco presentada no está en contraste, está a tono la tela principal.

4



Postor 5: cumple con lo solicitado en las especificaciones técnicas. El forro de la muestra del saco presentada si está en contraste al tono la tela principal.



[Handwritten signature]

Postor 1: cumple con lo solicitado en las especificaciones técnicas.
Punto Botones: " ... más un botón de repuesto"



Postor 2: cumple con lo solicitado
en las especificaciones técnicas.
Punto Botones: " ... más un botón de
repuesto"



[Handwritten signature]

Postor 3: cumple con lo solicitado en las especificaciones técnicas.
Punto Botones: " ... más un botón de repuesto"



Postor 4: no cumple con lo solicitado en las especificaciones técnicas.
Punto Botones: " ... más un botón de repuesto"



Postor 5: cumple con lo solicitado en las especificaciones técnicas.
Punto Botones: " ... más un botón de repuesto"

Características del diseño: PANTALÓN	POSTORES				
	1	2	3	4	5
Pretina:					
Configurada de 6cm de alto, con pespunte en todo el contorno de 7mm (7ppp- c/ doble hilo al tono)	✓	✓	✓	✓	✓
Delantero:					
Lleva cierre de nylon a tono de prenda.	✓	✓	✓	✓	✓
Espalda: Con 1 pinza de entalle a cada lado	✓	✓	✓	✓	✓
Botones:					
2 botones N°24 al tono de la tela principal, en la pretina, más 1 botón de repuesto en el interior.	✓	✓	✓	✓	✓
Ojales bordados:					
Lleva 2 ojales horizontal, bordado, hecho en máquina ojaladora.	✓	✓	✓	✓	✓
Bolsillo:					
Secreto de tela de forro, ubicado al lado derecho prenda puesta de 9cm de abertura útil y 10cm de profundidad.	✓	✓	✓	✓	✓
El forro a tono de la tela. La abertura del bolsillo será en la parte interna de la prenda	✓	X	✓	✓	✓
Basta:					
De 4 cm (incluye remalle)	✓	✓	✓	✓	✓
Forro:					
Totalmente forrado, el Color del forro es a tono de la tela principal, el material 100% poliéster tafeta labrada y Peso aproximado 63 gr/m2 ± 5. No lleva forro	✓	✓	✓	✓	✓
(Respuesta N° 13 del pliego de absolución de consultas y observaciones)	✓	✓	✓	✓	✓
Ensanches:					
De 2cm en las costuras principales (costados). En todas las costuras está incluido el remalle.	✓	✓	✓	✓	✓
Acabados:					
La prenda debe estar planchada y vaporizada	✓	✓	✓	✓	✓
Presentación:					
La prenda deberá estar exenta de defectos de materiales y/o insumos,	✓	✓	✓	✓	✓
defectos de confección y acabados, en su parte externa como interna	✓	✓	✓	✓	✓
materiales y/o insumos defectuosos,	✓	✓	✓	✓	✓
defectos de costuras saltadas, hilos sueltos, defecto de fusionado, etc.)	✓	✓	✓	✓	✓
La prenda debe estar planchada y vaporizada.	✓	✓	✓	✓	✓

FOTOS DE LA NO CONFORMIDADES



[Handwritten signature]

Postor 1: cumple con lo solicitado en las especificaciones técnica.

Punto Bolsillo: “la abertura del bolsillo será en la parte interna de la prenda”



A

Postor 2: **no cumple** con lo solicitado en las especificaciones técnica.

Punto Bolsillo: “la abertura del bolsillo será en la parte interna de la prenda”; en la muestra del postor la abertura del bolsillo está en la pretina.



Postor 3: cumple con lo solicitado en las especificaciones técnica.

Punto Bolsillo: "la abertura del bolsillo será en la parte interna de la prenda"



[Handwritten signature]

Postor 4: cumple con lo solicitado en las especificaciones técnica.

Punto Bolsillo: “la abertura del bolsillo será en la parte interna de la prenda”



4

Postor 5: cumple con lo solicitado en las especificaciones técnica.

Punto Bolsillo: "la abertura del bolsillo será en la parte interna de la prenda"

Características del diseño: FALDA		POSTORES				
		1	2	3	4	5
Modelo:						
Falda clásica con forro		✓	✓	✓	✓	✓
Pretina:						
Clásica de 3cm de alto con margen de pespunte de 1/16" en todo el contorno		✓	✓	✓	✓	✓
Espalda:						
Lleva 1 corte en el centro de espalda, con cierre de metal en la parte superior cinta poliéster con dientes de nylon a tono de la prenda y abertura en la parte inferior. (Respuesta N° 12 del pliego de absolución de consultas y observaciones)		✓	✓	✓	✓	✓
Bolsillo:						
Secreto de tela de forro, ubicado al lado derecho prenda puesta de 9cm de abertura útil por 10cm de profundidad según diseño.		✓	✓	✓	✓	✓
Bastas:						
De 4cm (IR), bastillado en el forro de la falda.		✓	✓	✓	✓	✓
Botones:						
2 botones N°24 al tono de la tela principal, 1 en la pretina, más 1 botón de repuesto en el interior.		✓	✓	✓	✓	✓
Ojales bordados:						
Lleva 1 ojal horizontal, hecho en máquina ojaladora.		✓	✓	✓	✓	✓
Forro:						
En contraste a la tela principal 100% poliéster en tafeta labrada. Peso aproximado 63 gr/m2 +-5. (Respuesta N° 13 del pliego de absolución de consultas y observaciones)		✓	X	X	X	✓
Ensanches:						
De 2cm en las costuras principales (costados y centro de espalda). En todas las costuras está incluido el remalle.		✓	✓	✓	✓	✓
Etiquetas:						
Marca del confeccionista e instrucciones de cuidado, lavado y uso. Según diseño.		✓	✓	✓	✓	✓
Botón de repuesto:						
En el interior de la prenda		✓	✓	✓	✓	✓
Presentación:						
La prenda deberá estar exento de defectos de confección y acabados en su parte Externa, como interna, tales como:		✓	✓	✓	✓	✓
Costuras saltadas		✓	✓	X	✓	✓
Defectos de costura		✓	✓	✓	✓	✓
Hilos sueltos		✓	✓	✓	✓	✓
mal planchado		✓	✓	✓	✓	✓
defecto de fusinado		✓	✓	✓	✓	✓
mal acabado		✓	✓	X	✓	✓
La prenda debe estar planchada y vaporizada.		✓	✓	✓	✓	✓

FOTOS DE LA NO CONFORMIDADES



Postor 1: cumple con lo solicitado en las especificaciones técnicas.

Punto Forro: *"en contraste con la tela principal".*

El forro de la muestra del saco presentada si está en contraste al tono la tela principal.

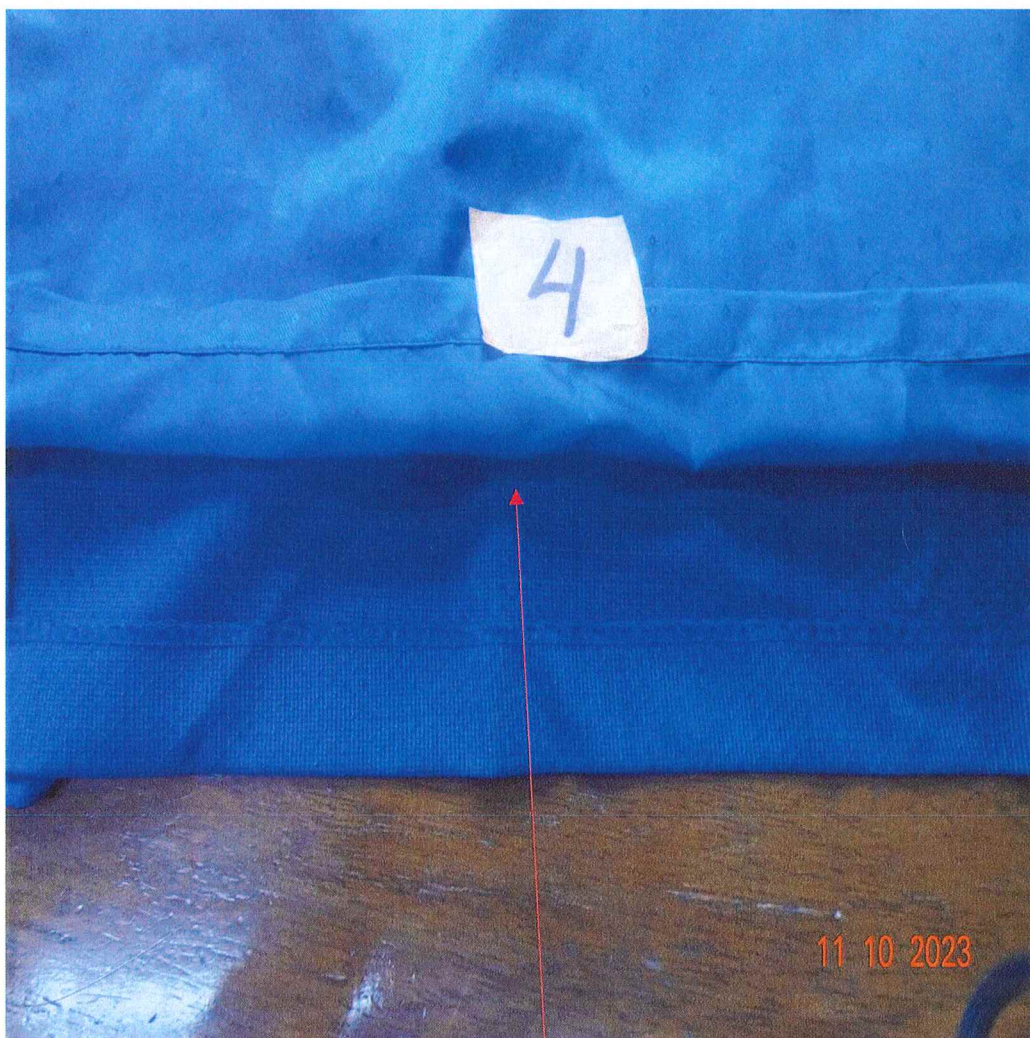


Postor 2: no cumple con lo solicitado en las especificaciones técnicas.
Punto Forro: *"en contraste con la tela principal".*
El forro de la muestra del saco presentada no está en contraste, está a tono la tela principal.



Postor 3: **no cumple** con lo solicitado en las especificaciones técnicas.

unto Forro: *"en contraste con la tela principal".*
El forro de la muestra del saco presentada **no** está en contraste, está a tono la tela principal.



Postor 4: no cumple con lo solicitado en las especificaciones técnicas.

Punto Forro: *"en contraste con la tela principal".*
El forro de la muestra del saco presentada no está en contraste, está a tono la tela principal.



Postor 5: cumple con lo solicitado en las especificaciones técnicas.

Punto Forro: *"en contraste con la tela principal".*

El forro de la muestra del saco presentada si está en contraste al tono la tela principal.

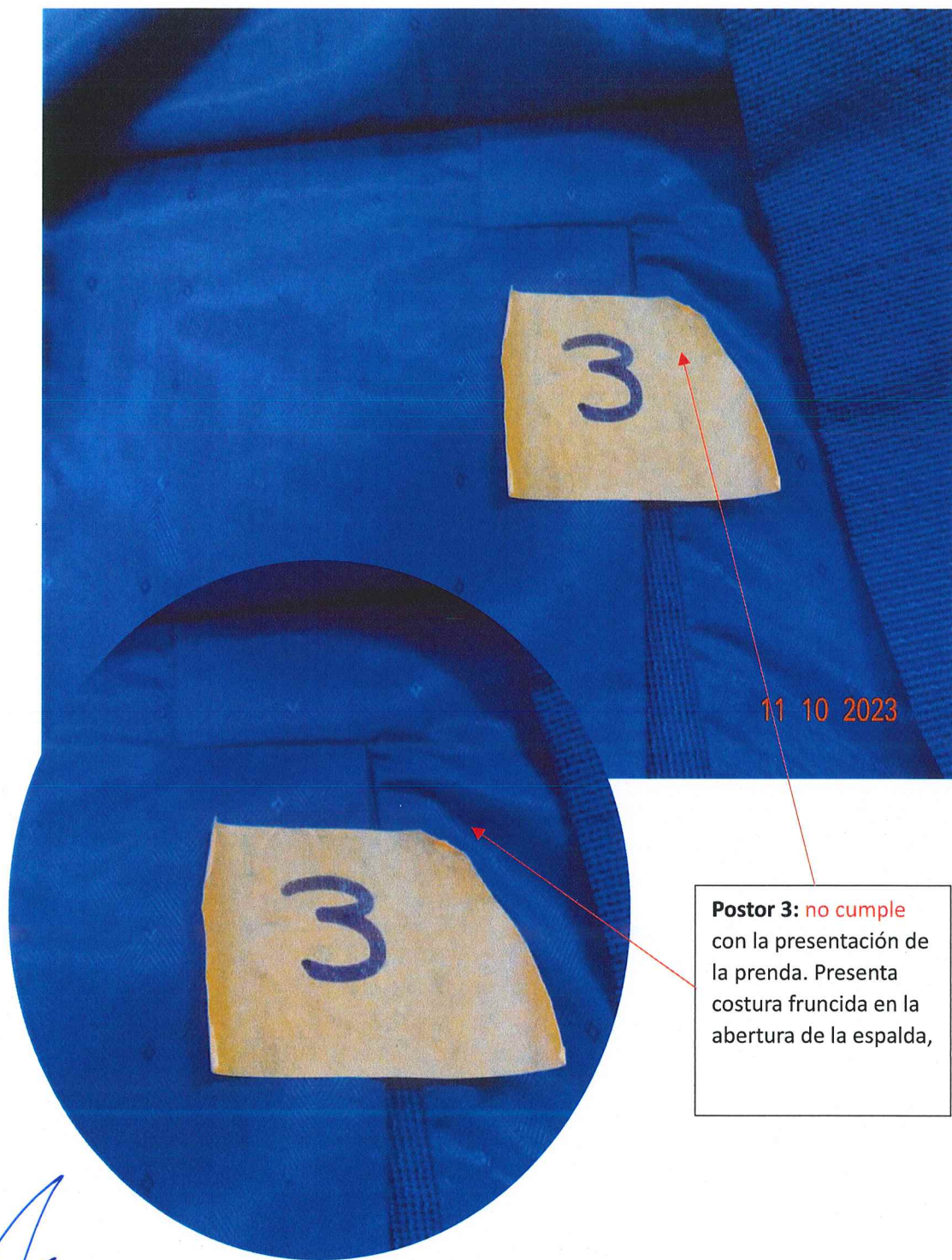


Postor 1: Cumple con la presentación de la prenda. Costura limpia en la abertura de la espalda, sin fruncido del forro.



Postor 2: Cumple con la presentación de la prenda. Costura limpia en la abertura de la espalda, sin fruncido del forro.

[Handwritten signature]



Postor 3: no cumple con la presentación de la prenda. Presenta costura fruncida en la abertura de la espalda,



Postor 4: Cumple con la presentación de la prenda. Costura limpia en la abertura de la espalda, sin fruncido del forro.

4



11 10 2023

Postor 5: Cumple con la presentación de la prenda. Costura limpia en la abertura de la espalda, sin fruncido del forro.

4

Características del diseño: VESTIDO	POSTORES				
	1	2	3	4	5
Diseño:					
Vestido con forro en contraste a la tela principal 100% poliéster en tafeta labrada Peso aproximado 63 gr/m2 +-5. (Respuesta N° 13 del pliego de absolución de consultas y observaciones)	✓	X	X	X	✓
Delantero					
Lleva 01 corte costadillo que inicia en la sisa y termina en el ruedo a cada lado, con ribete de 3mm en tela contraste inserto. .	✓	✓	✓	✓	✓
Lleva 1 pinza a cada lado que sale del corte costadillo	✓	✓	✓	✓	✓
Espalda:					
Lleva 01 corte costadillo que inicia en la sisa y termina en el ruedo a cada lado, con ribete de 3mm en tela contraste inserto.	✓	✓	✓	✓	✓
En la parte superior del corte central lleva cierre invisible y en la parte inferior lleva abertura montada de 4cm de cruce, según indica el gráfico.	✓	✓	✓	✓	✓
Las costuras que llevan ribete insertado en delantero y espalda serán costuras tumbadas. (Respuesta N° 9 del pliego de absolución de consultas y observaciones)	✓	✓	✓	✓	✓
Manga:					
Corta con abertura en V invertida de 4cm. de alto. Pegar manga a cuerpo con recta en forma tubular y orillar. La manga no lleva forro. (Respuesta N° 10 del pliego de absolución de consultas y observaciones)	✓	✓	✓	✓	✓
Cierre:					
de nylon invisible al tono de la tela principal en el centro posterior.	✓	✓	✓	✓	✓
Ensanches:					
En cortes principales (central espalda y costados) de 2cm (Incluye Remalle) y en cortes auxiliares (delantero y espalda) de 1cm (Incluye Remalle).	✓	✓	✓	✓	✓
Basta:					
Basta de ruedo de faldón 4cm (Incluye Remalle) y cosidos con maquina bastera con puntada invisible. El bastillado del forro será de 2cm c/301.	✓	✓	✓	✓	✓
Remalle:					
El ancho de remalle es de 0.5cm	✓	✓	✓	✓	✓
Entretela:					
Tejida fusionable cuya composición es de 100% poliéster, para la vuelta y basta de mangas. El componente mencionado debe ser fusionado en maquina fusionadora.	✓	✓	✓	✓	✓
Etiquetas:					
Marca del confeccionista, talla e instrucciones de cuidado, lavado y uso. Según diseño.	✓	✓	✓	✓	✓
Presentación:					
La prenda deberá estar exenta de defectos de materiales y/o insumos, confección y acabados, en su parte externa como interna (materiales y/o insumos defectuosos, costuras saltadas, hilos sueltos, defecto de fusionado, etc.)	✓	✓	✓	✓	✓

FOTOS DE LA NO CONFORMIDADES



Postor 1: cumple con lo solicitado en las especificaciones técnicas.

Punto Forro: *"en contraste con la tela principal".*
El forro de la muestra del saco presentada, si está en contraste al tono la tela principal.



[Handwritten signature]

Postor 2: No Cumple con lo solicitado en las especificaciones técnicas.

Punto Forro: *"en contraste con la tela principal".*

El forro de la muestra del saco presentada no está en contraste, está a tono la tela principal.



4

Postor 3: No cumple con lo solicitado en las especificaciones técnicas.

Punto Forro: *“en contraste con la tela principal”*.
El forro de la muestra del saco presentada no está en contraste, está a tono la tela principal.



A

Postor 4: No cumple con lo solicitado en las especificaciones técnicas.

Punto Forro: *"en contraste con la tela principal".*
El forro de la muestra del saco presentada no está en contraste, está a tono la tela principal.



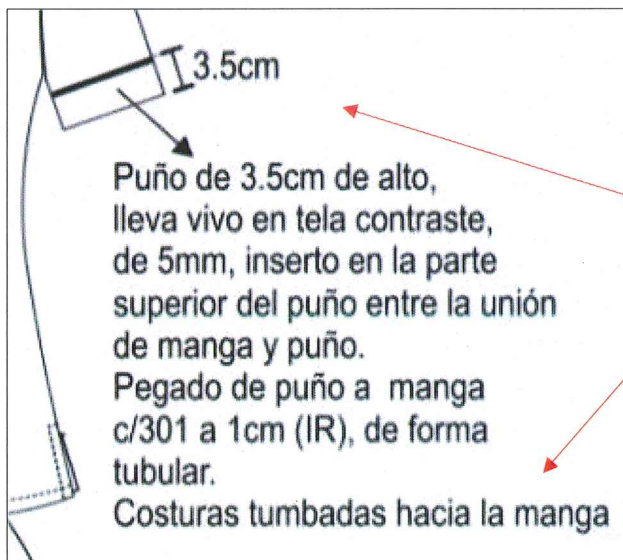
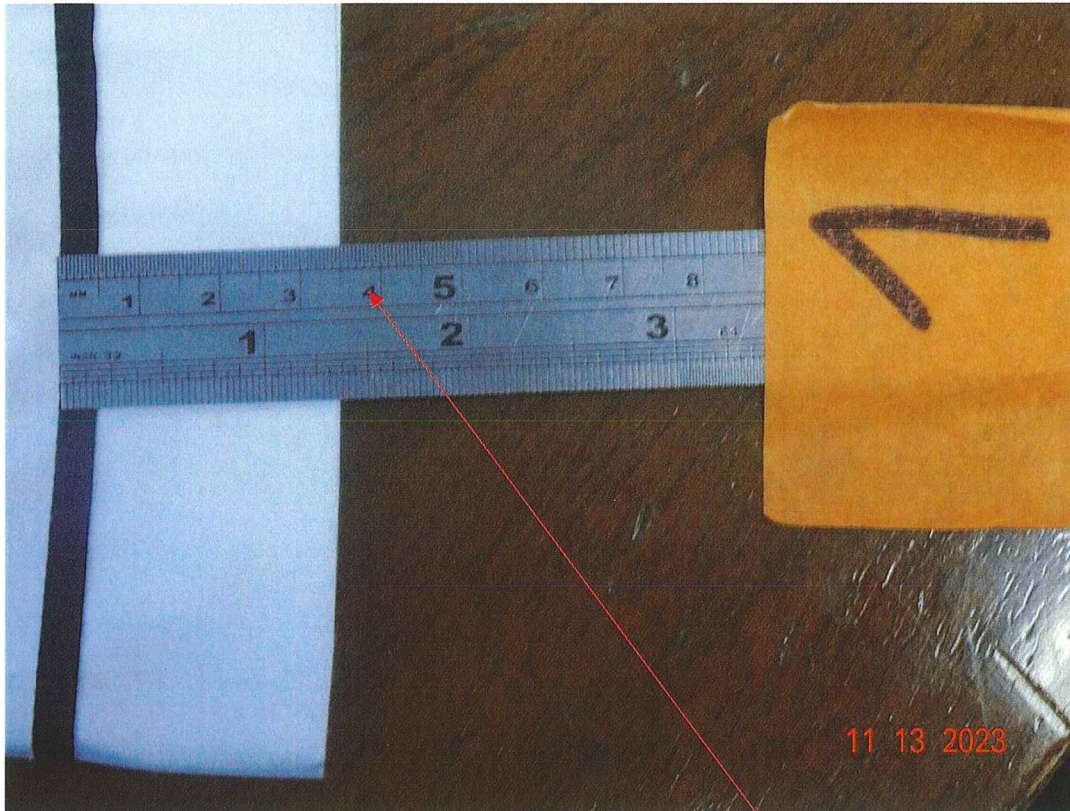
Postor 5: cumple con lo solicitado en las especificaciones técnicas.

Punto Forro: *"en contraste con la tela principal".*

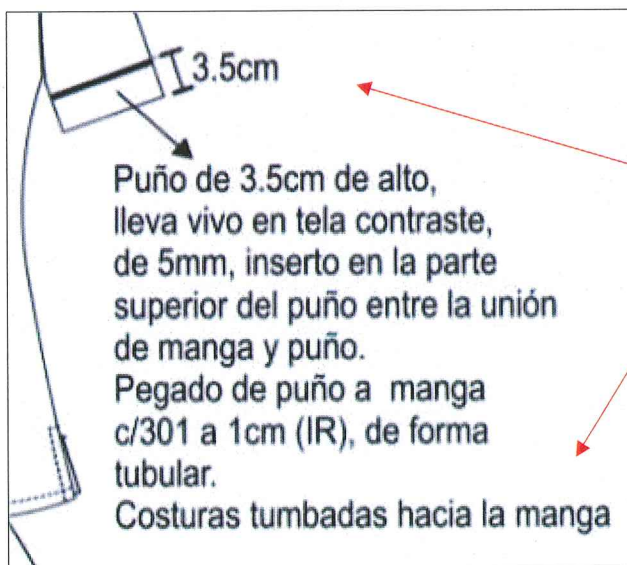
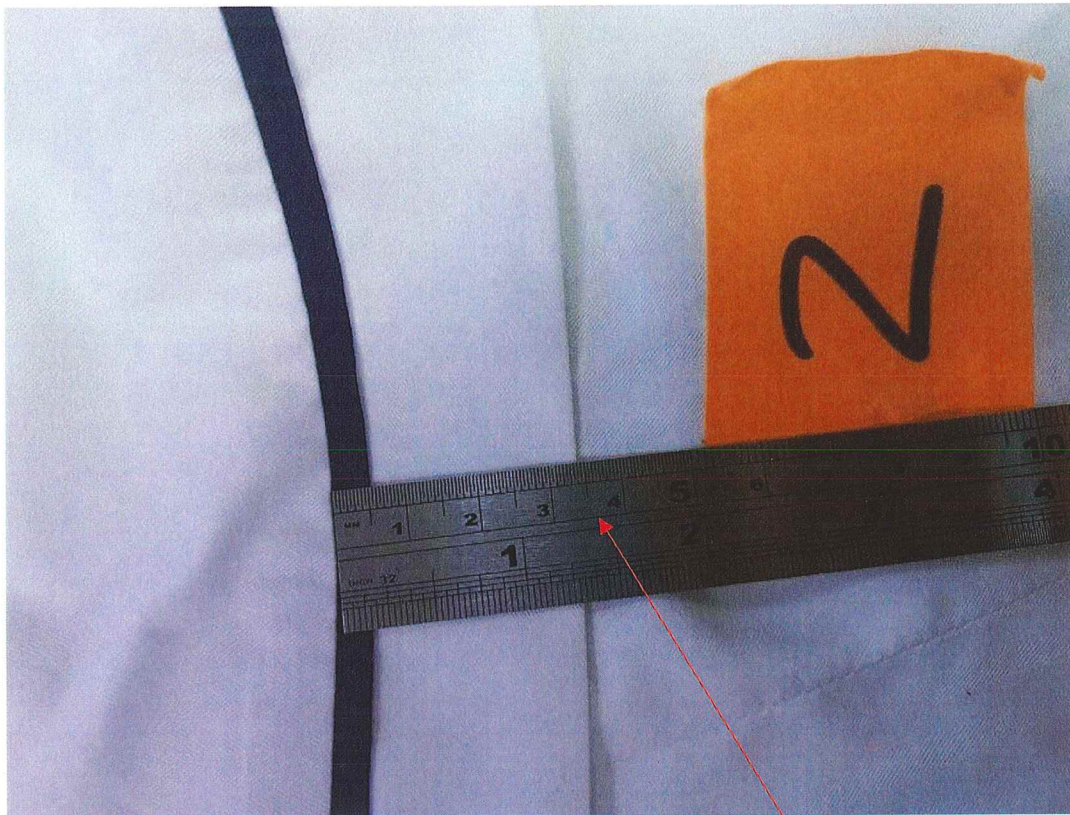
El forro de la muestra del saco presentada, si está en contraste al tono la tela principal.

Características del diseño: BLUSA 1	POSTORES				
	1	2	3	4	5
Cuello					
Superior: De 02 piezas de la misma tela principal fusionado con entretela tejida tricotex (ambas caras), embolsado c/301 y respunte de quiebre a 1/16".	✓	✓	✓	✓	✓
Lleva vivo de 5mm de ancho en tela contraste según se indica el diseño.	✓	✓	✓	✓	✓
Pie de cuello:					
De 02 piezas de la misma tela principal, fusionado con entretela tejida tricotex (ambas caras), embolsado c/301 y respuntado a 1/16"	✓	✓	✓	✓	✓
Pegar a cuerpo con 301. El cuello debe ser simétrico.	✓	✓	✓	✓	✓
Delantero:					
1 corte princesa que empieza en la sisa y termina en el ruedo a cada lado	✓	✓	✓	✓	✓
Espalda:					
1 corte princesa que empieza en la sisa y termina en el ruedo a cada lado	✓	✓	✓	✓	✓
Manga:					
Corte con puño de 3.5cm de alto con vivo en contraste de 5mm de alto. Pegar manga a cuerpo con recta en forma tubular y orillar.	✓	✓	✓	X	X
Hombros:					
sin hombreras, unir hombros c/301 a 1cm (incluye remalle) costura abierta.	✓	✓	✓	✓	✓
Ensanches:					
Costados y mangas de 2cm por lado incluido remalle, en hombros de 1cm (incluye remalle) por lado, en sisa de 1cm (incluye remalle), en cortes princesas (delantero y espalda) de 1cm (incluye remalle)	✓	✓	✓	✓	✓
Entretela:					
Tejida fusible cuya composición es de 100% poliéster, para la pechera y cuello, pie de cuello, puños. El componente mencionado debe ser fusionado en máquina fusionadora.	✓	✓	✓	✓	✓
Botones:					
6 botones N°18 al tono de la tela principal en la pechera, lado izquierdo prenda puesta, 1 botón en tono de tela principal en el pie de cuello, más 1 botón de repuesto	✓	✓	✓	✓	✓
Todos los botones son N°18L de 4 huecos.	✓	✓	✓	✓	✓
Ojales Bordados:					
6 ojales verticales en el delantero oculto, 1 ojal horizontal en el pie de cuello, hechos en máquina ojaladora, según diseño.	✓	✓	✓	✓	✓
Remalles:					
El ancho de remalle es de 0.5cm	✓	✓	✓	✓	✓
Etiquetas:					
Marca del confeccionista, talla, e instrucciones de cuidado, lavado y uso.	✓	✓	✓	✓	✓
La etiqueta de talla será insertada debajo de la etiqueta de marca con costura en los extremos. (Respuesta N° 17 del pliego de absolución de consultas y observaciones)	✓	✓	✓	✓	✓

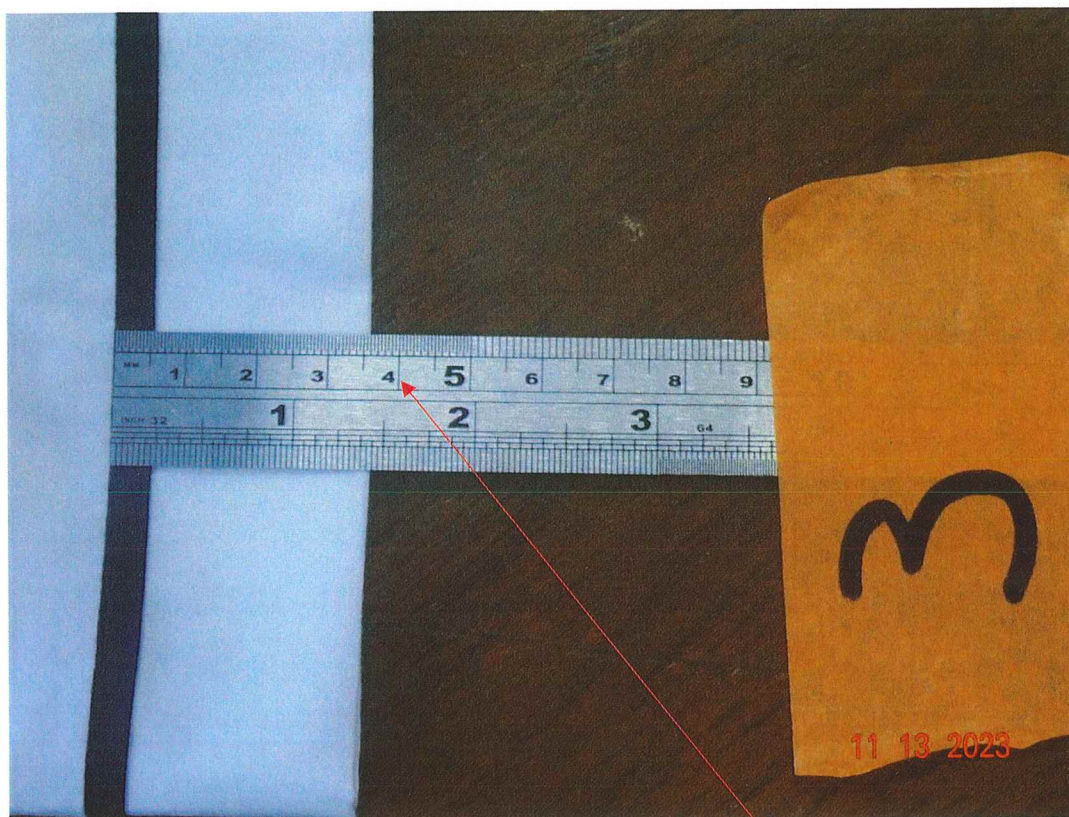
FOTOS DE LA NO CONFORMIDADES



Postor 1: Cumple con lo solicitado en el expediente técnico. El Puño mide 3.5 cm de alto incluido el vivo y la costura está tumbada hacia la manga.



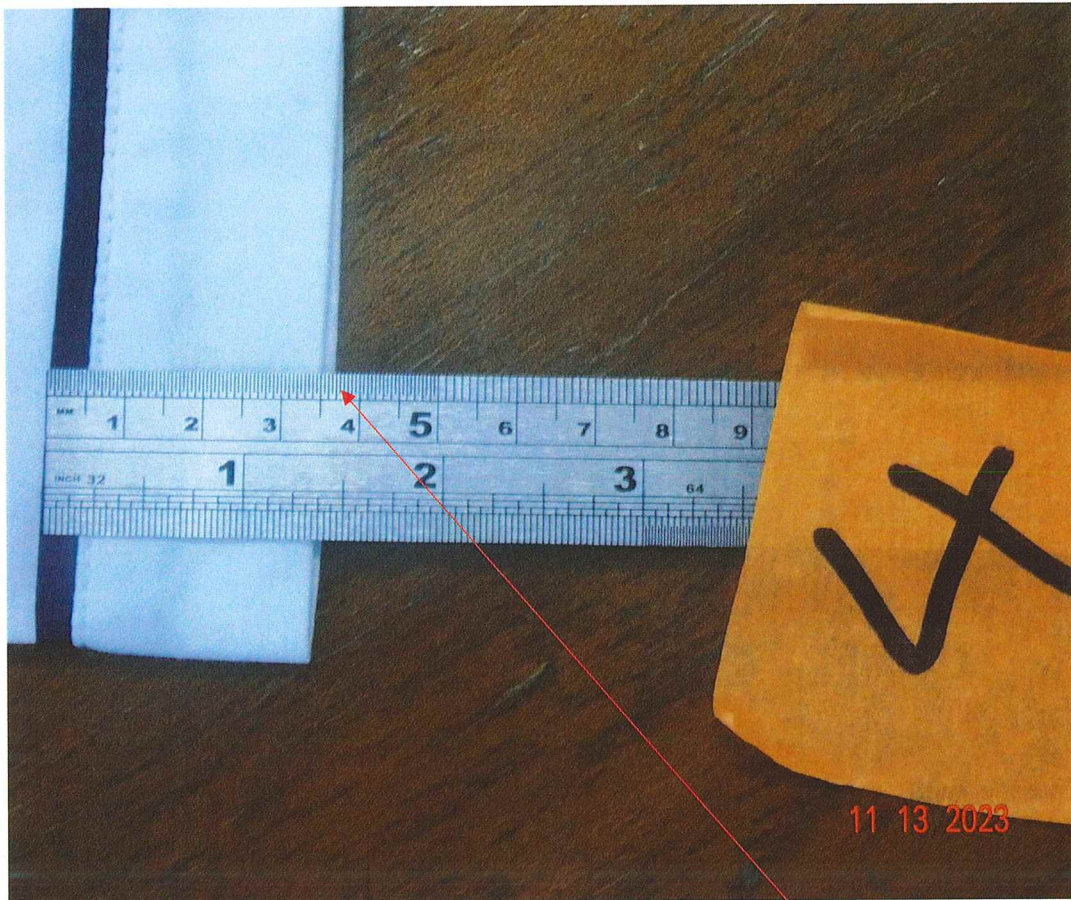
Postor 2: Cumple con
 lo solicitado en el
 expediente técnico.
 El Puño mide 3.5 cm de
 alto incluido el vivo y la
 costura está tumbada
 hacia la manga.



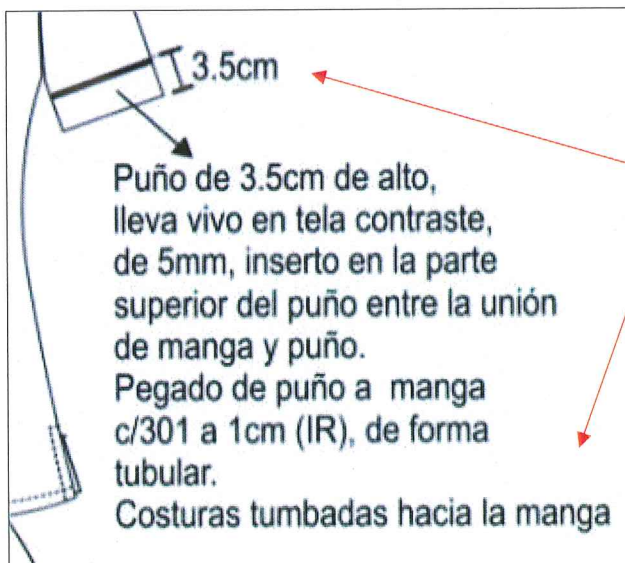
A



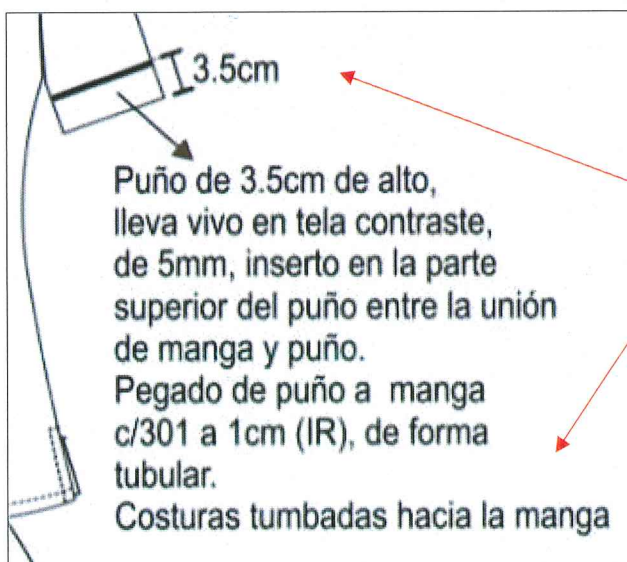
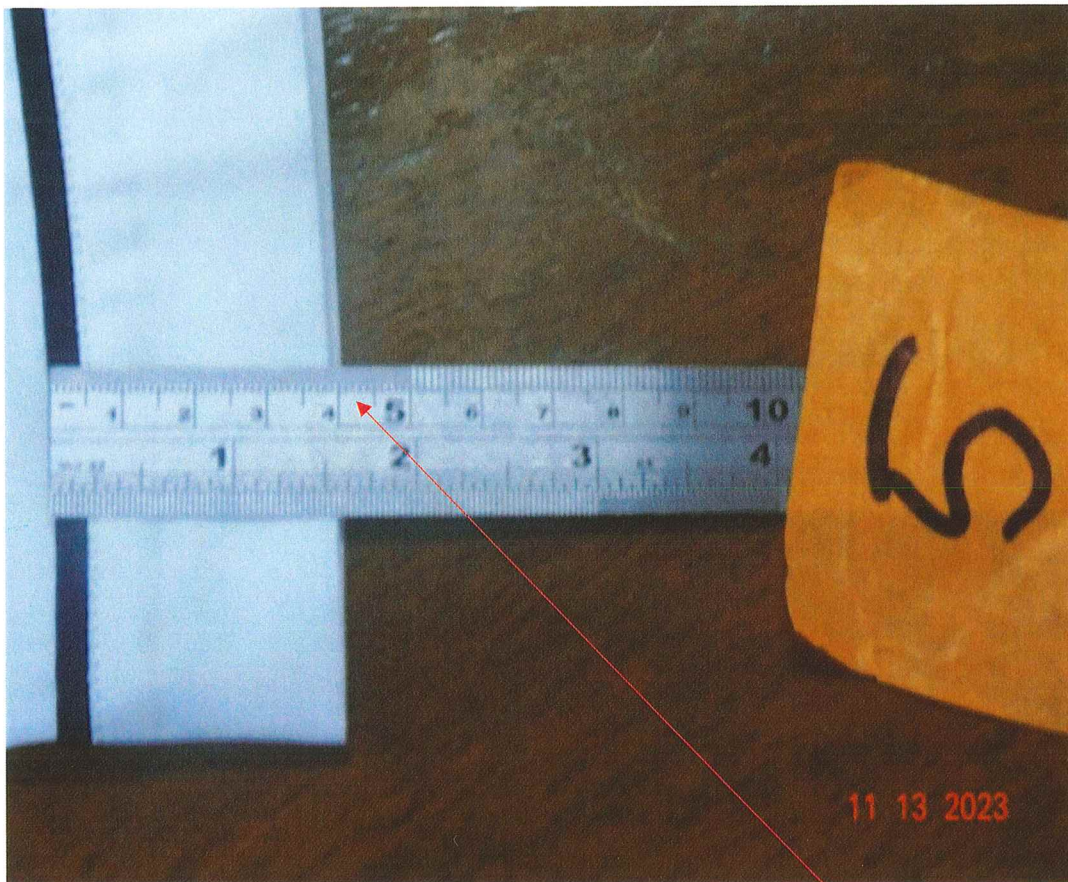
Postor 3: Cumple con
lo solicitado en el
expediente técnico.
El Puño mide 3.5 cm de
alto incluido el vivo y la
costura está tumbada
hacia la manga.



4

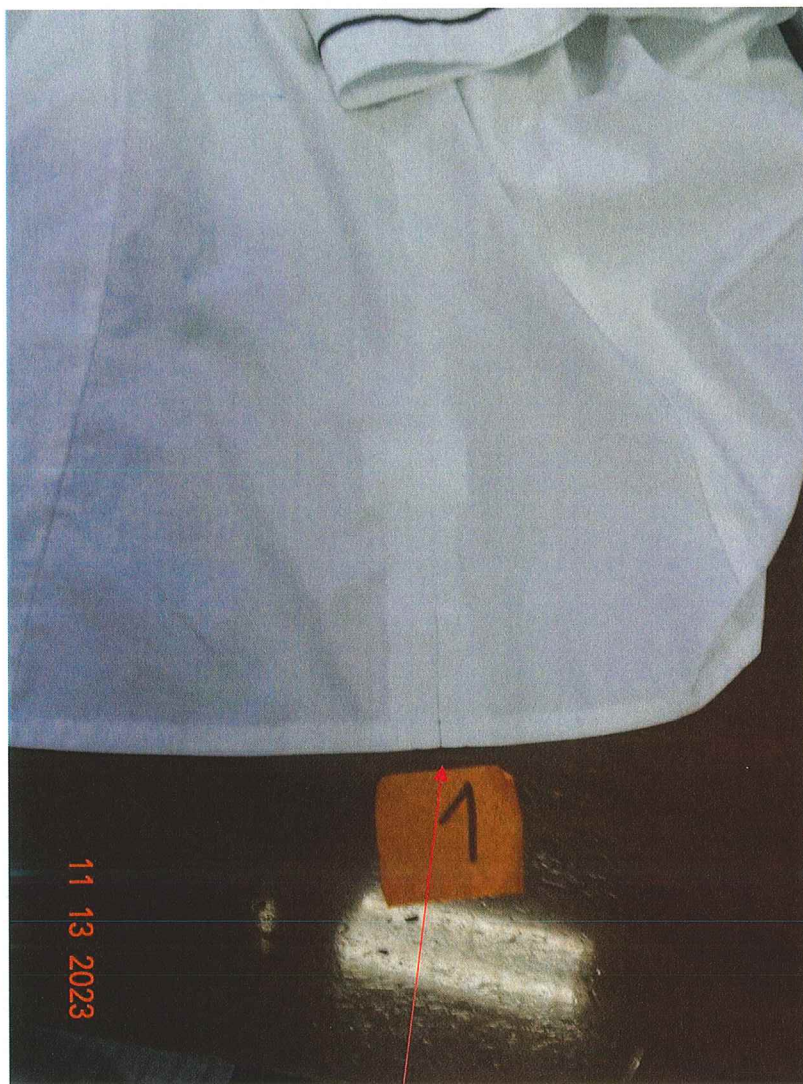


Postor 4: cumple con lo
solicitado en el expediente
técnico, con respecto a la
medida del puño de 3.5 cm
incluido el vivo, pero **no**
cumple cola costura tumbada
hacia la manga. la costura está
tumbada hacia el hombro.
El Puño mide 3.5 cm de alto
incluido el vivo y la costura está
tumbada hacia la manga.



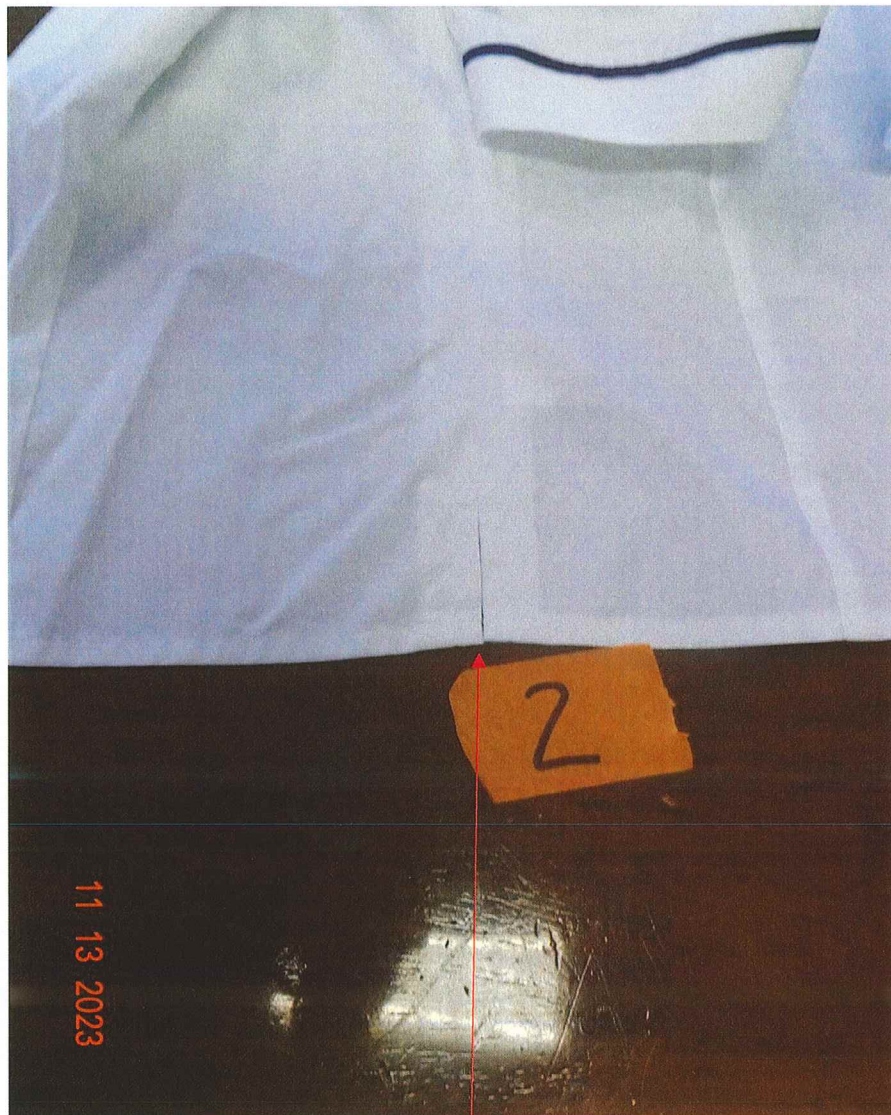
Postor 5: **no cumple** con lo solicitado en el expediente técnico, con respecto a la medida del puño de 3.5 cm incluido el vivo, la muestra mide 4 cm, además tampoco cumple con la costura tumbada hacia la manga, la costura está tumbada hacia el hombro.

g



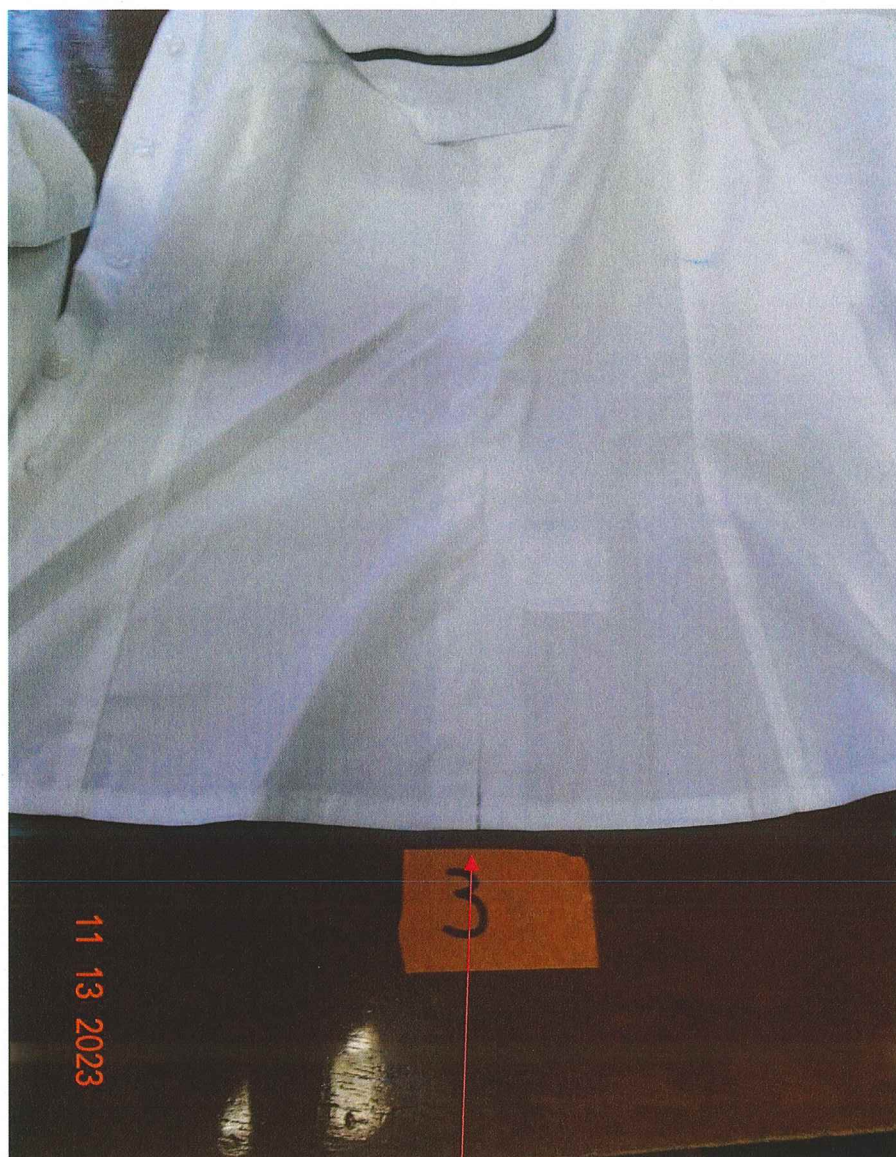
Postor 1: el Vents
presenta simetría

g

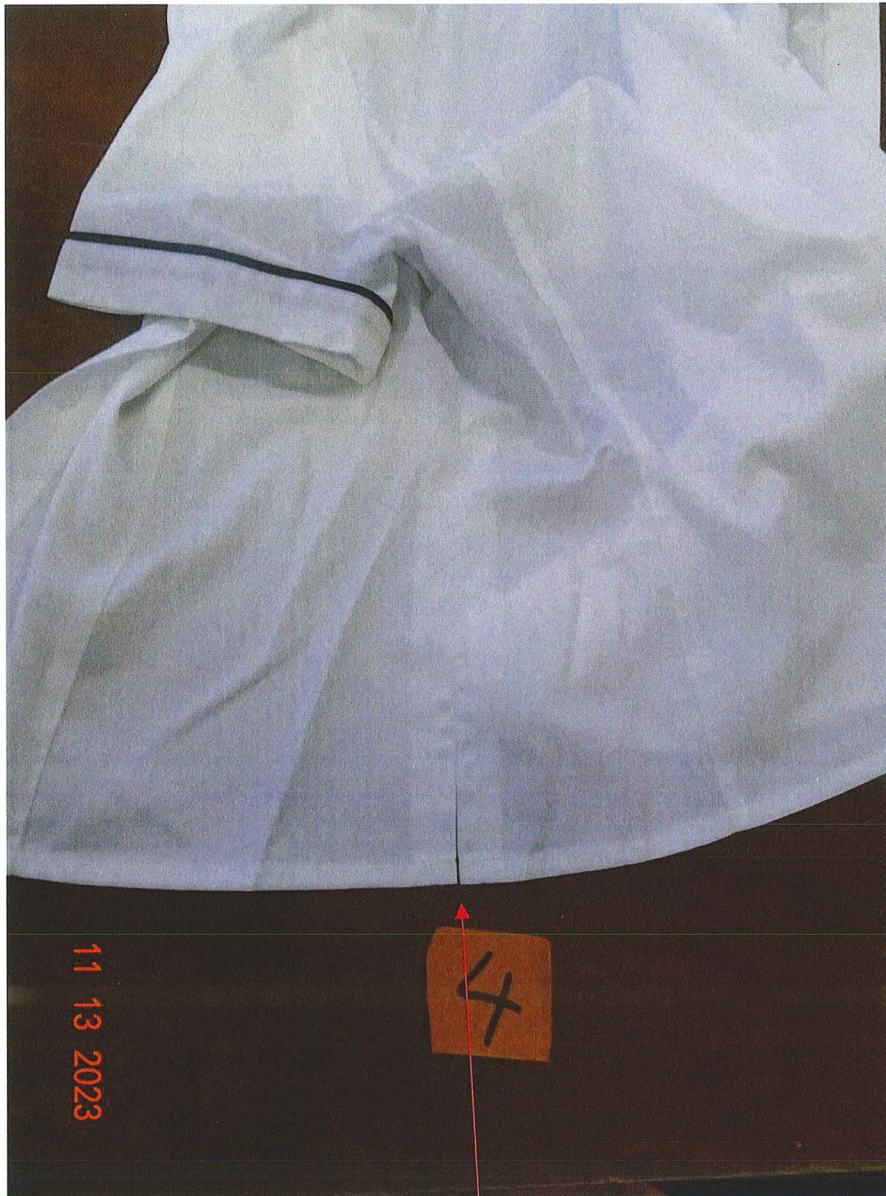


Postor 2: el Vents
presenta simetría

[Handwritten signature]

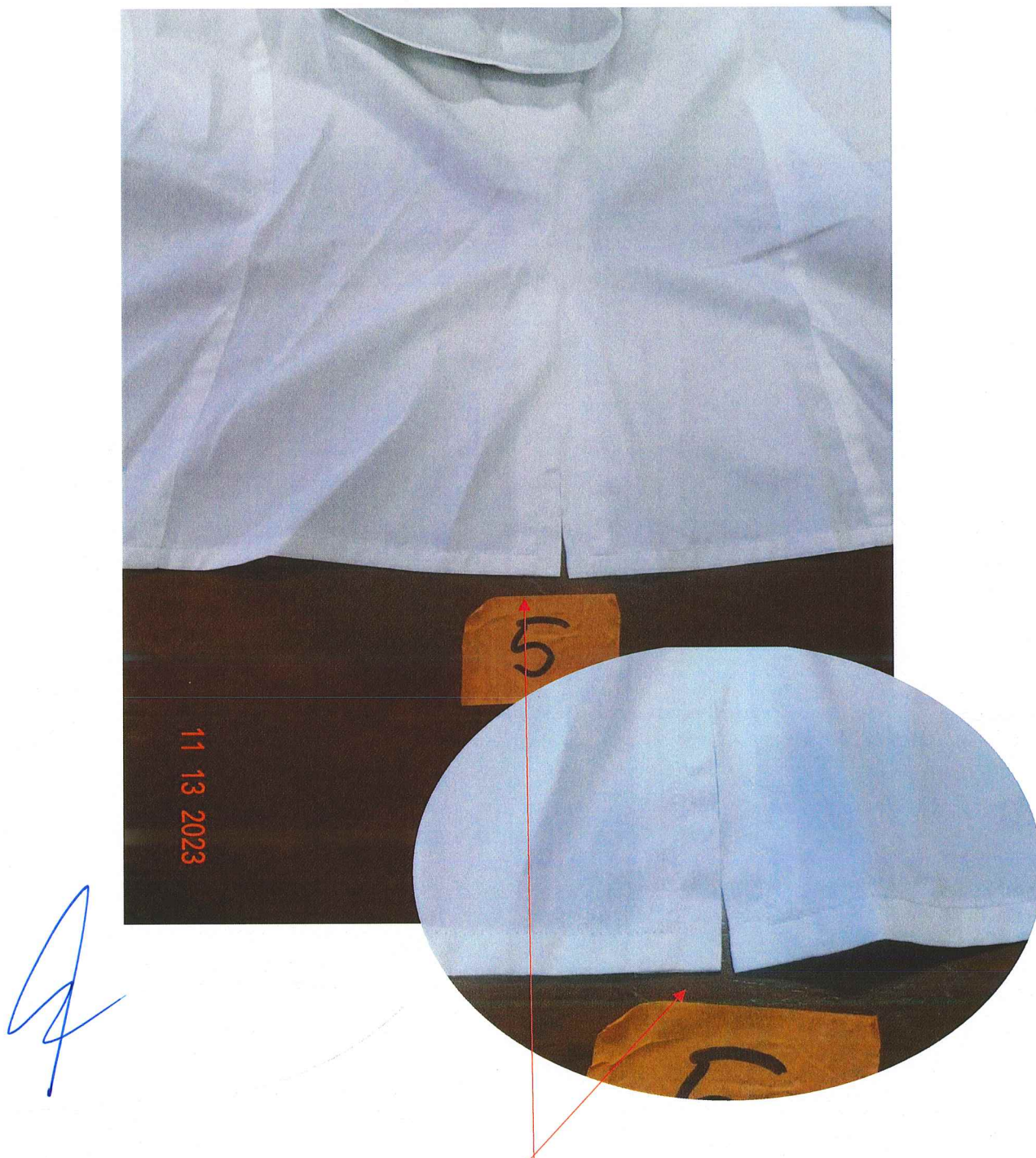


Postor 3: el Vents
presenta simetría



7

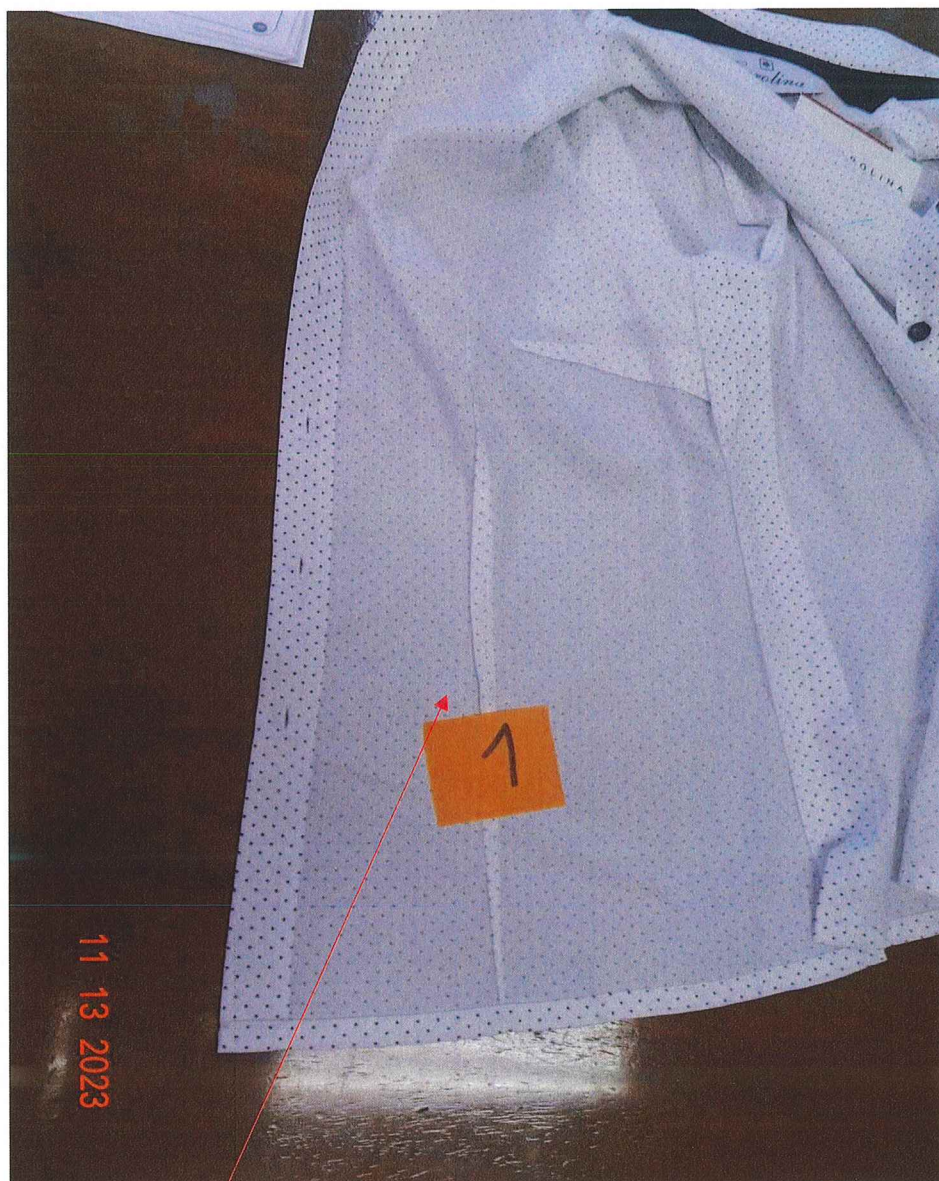
Postor 4: el Vents
presenta simetría



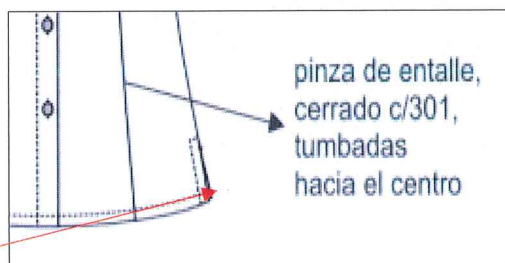
Postor 5: No cumple con la simetría del Vents, mal acabado

Características del diseño: BLUSA 2	POSTORES				
	1	2	3	4	5
Cuello					
Superior: De 02 piezas de la misma tela principal fusionado con entretela tejida tricotex (ambas caras), embolsado c/301 y pespunte de quiebre a 1/16".	✓	✓	✓	✓	✓
Pie de cuello:					
de 02 piezas (pieza externa de tela principal y pieza interna de tela contraste) fusionado con entretela tejida tricotex, embolsado c/301 y pespuntado a 1/16"	✓	✓	✓	✓	✓
Pegar a cuerpo con 301. El cuello debe ser simétrico.	✓	✓	✓	✓	✓
Delantero:					
Consta de una pinza de busto a cada lado y una pinza de entalle a cada lado.	✓	✓	✓	✓	✓
Pinzas de entalle, tumbadas al centro	✓	X	✓	X	✓
Bolsillo figurado de tela contraste de 1 mm de alto y 10 cm de largo.	✓	✓	✓	X	✓
Espalda:					
Consta de una pinza de entalle a cada lado	✓	✓	✓	✓	✓
Pinza de entalle a cada lado, tumbada hacia el centro	✓	X	✓	X	✓
Manga:					
corta con abertura en V y pespuntado c/301	✓	✓	✓	✓	✓
Hombros:					
Unir hombros c/301 a 1cm(IR), costura abierta	✓	✓	✓	✓	✓
Ensanches:					
De costados y mangas de 2cm por lado incluido remalle, en hombros de 1cm (IR) por lado, en sisa de 1cm (IR)	✓	✓	✓	✓	✓
Entretela:					
Tejida fusionable cuya composición es de 100% poliéster, para la pechera, cuello y basta de manga. El componente mencionado debe ser fusionado en maquina fusionadora.	✓	X	X	✓	✓
Botones:					
6 botones N°18 en el delantero, 1 botón en el pie de cuello, más 1 botón de repuesto en el interior. Todos los botones a tono tela contraste.	✓	✓	✓	✓	✓
Ojales:					
6 ojales verticales en el delantero, 1 ojal horizontal en el pie de cuello. Todos los ojales de 1.7cm de largo, hechos en maquina ojaladora.	✓	✓	✓	✓	✓
Hilos:					
De costura y remalle 100% poliéster	✓	✓	✓	✓	✓
Costura:					
11pp+-10%	✓	✓	✓	✓	✓
Etiquetas:					
De marca del confeccionista, talla, e instrucciones de cuidado, lavado y uso.	✓	✓	✓	✓	✓

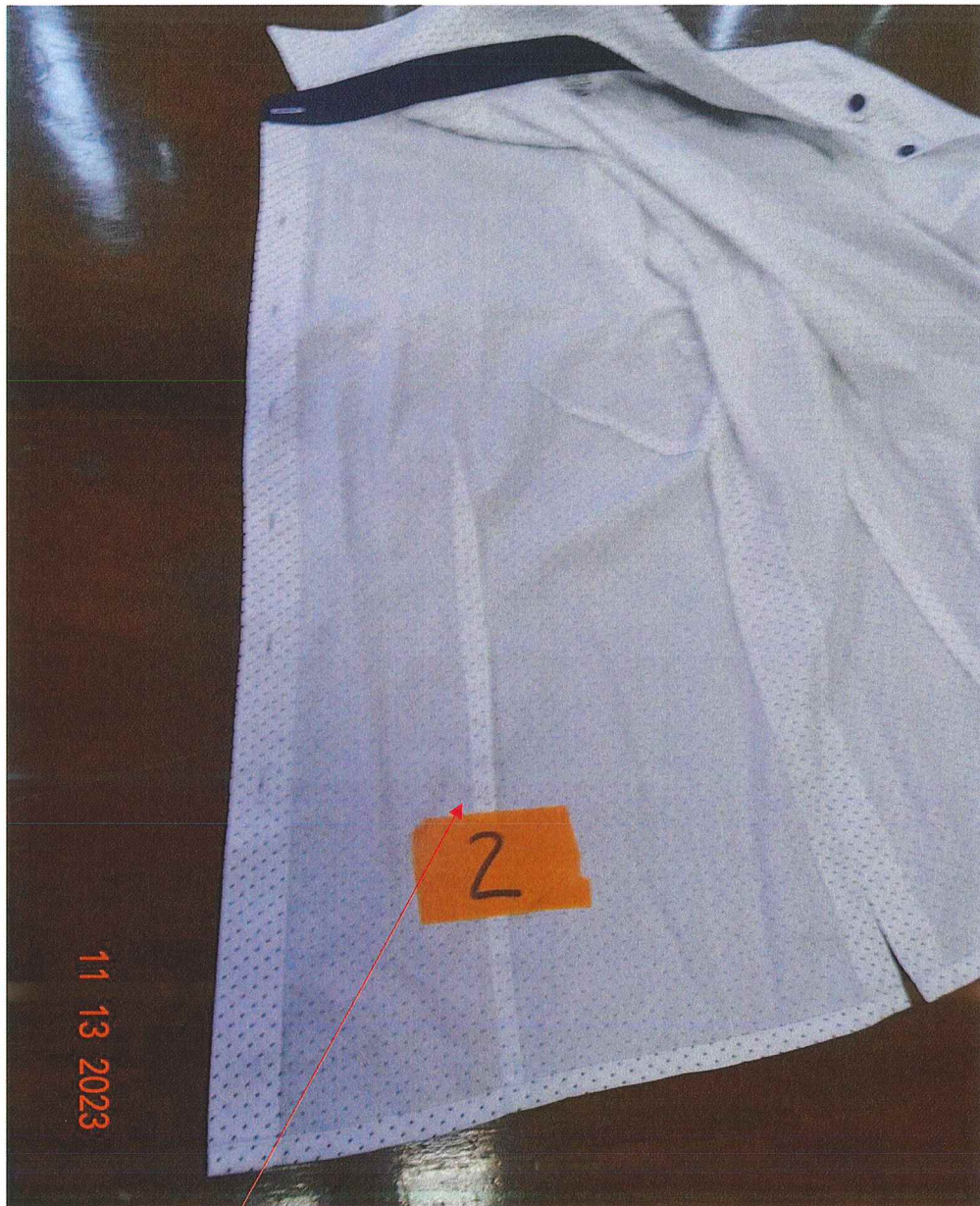
FOTOS DE LAS NO CONFORMIDADES



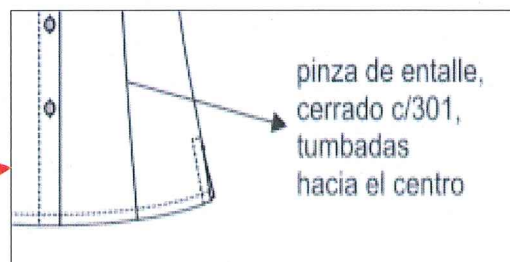
Postor 1: Cumple con las especificaciones técnicas, las pinzas de entalle están tumbadas hacia el centro



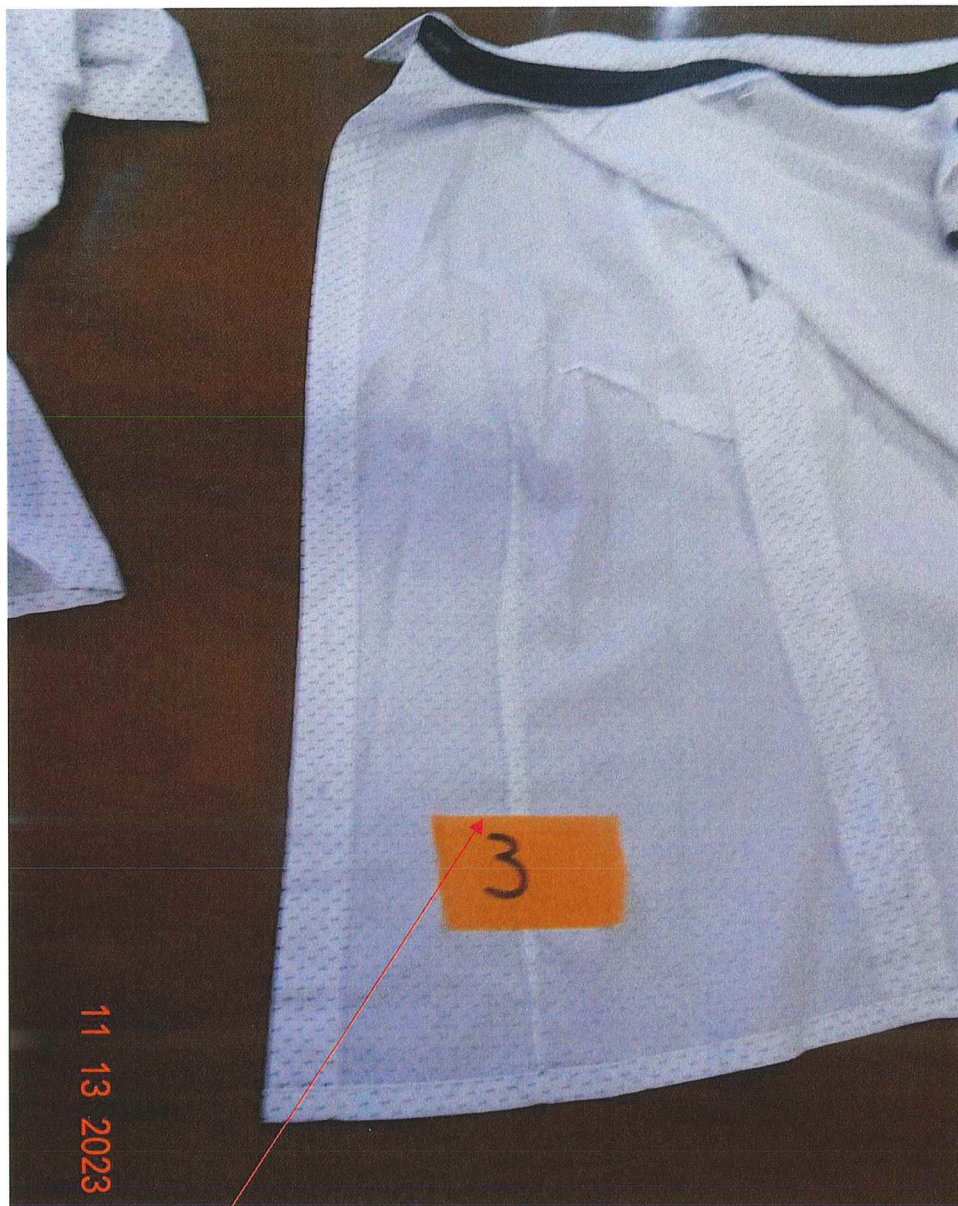
4



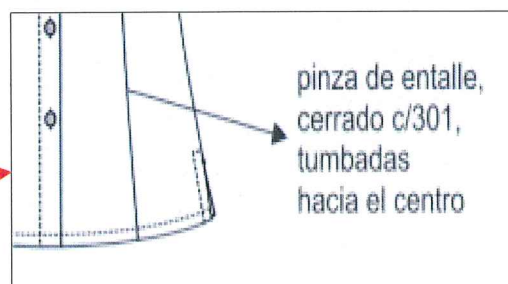
Postor 2: No cumple con las especificaciones técnicas, las pinzas de entalle están tumbadas hacia el costado.



pinza de entalle, cerrado c/301, tumbadas hacia el centro



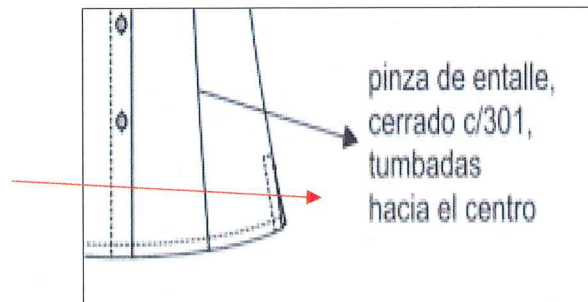
Postor 3: Cumple con las especificaciones técnicas, las pinzas de entalle están tumbadas hacia el centr.





[Handwritten signature]

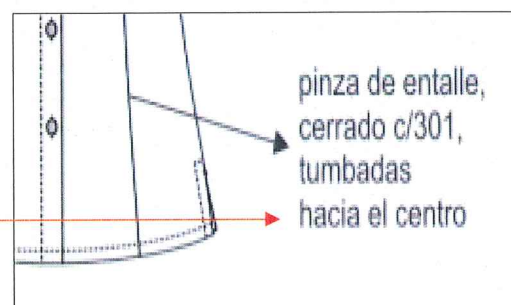
Postor 4: No cumple con las especificaciones técnicas, las pinzas de entalle están tumbadas hacia el lateral.

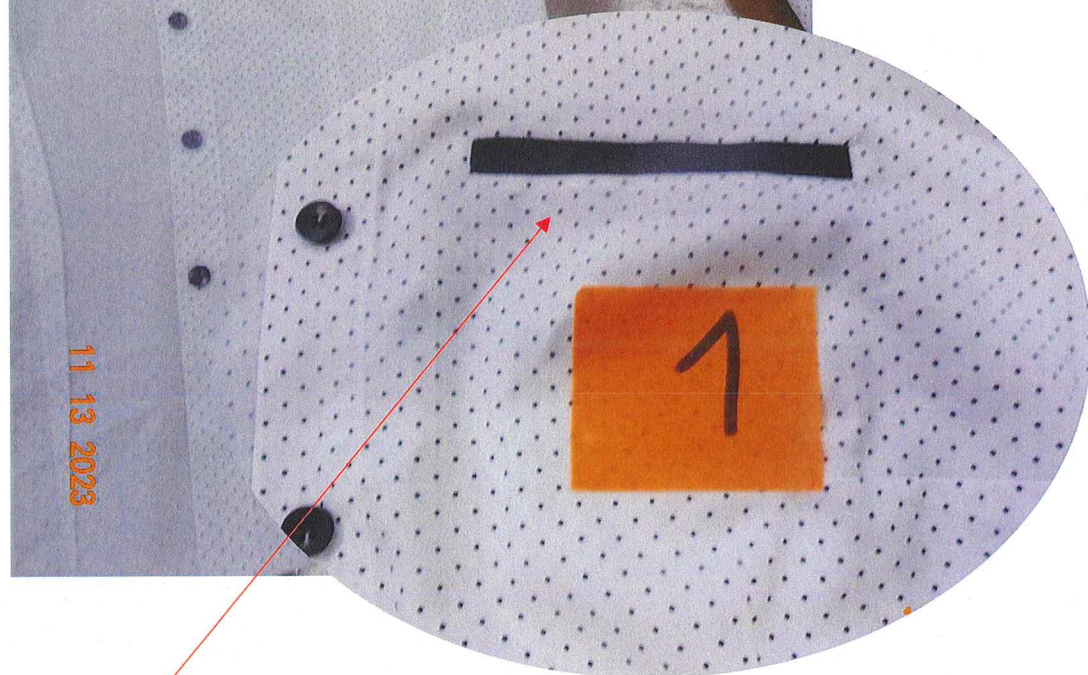




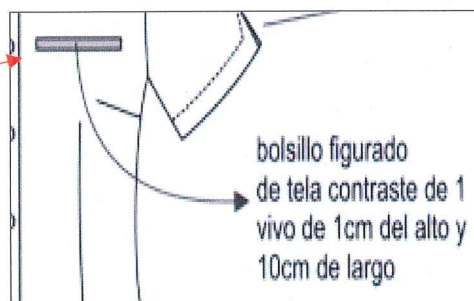
[Handwritten signature]

Postor 5: Cumple con las especificaciones técnicas, las pinzas de entalle están tumbadas hacia el centro



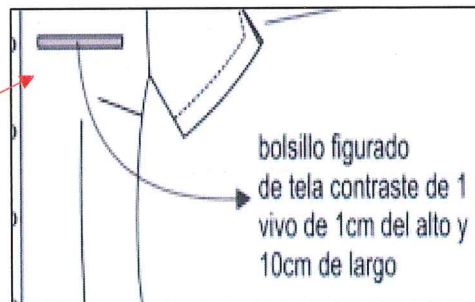


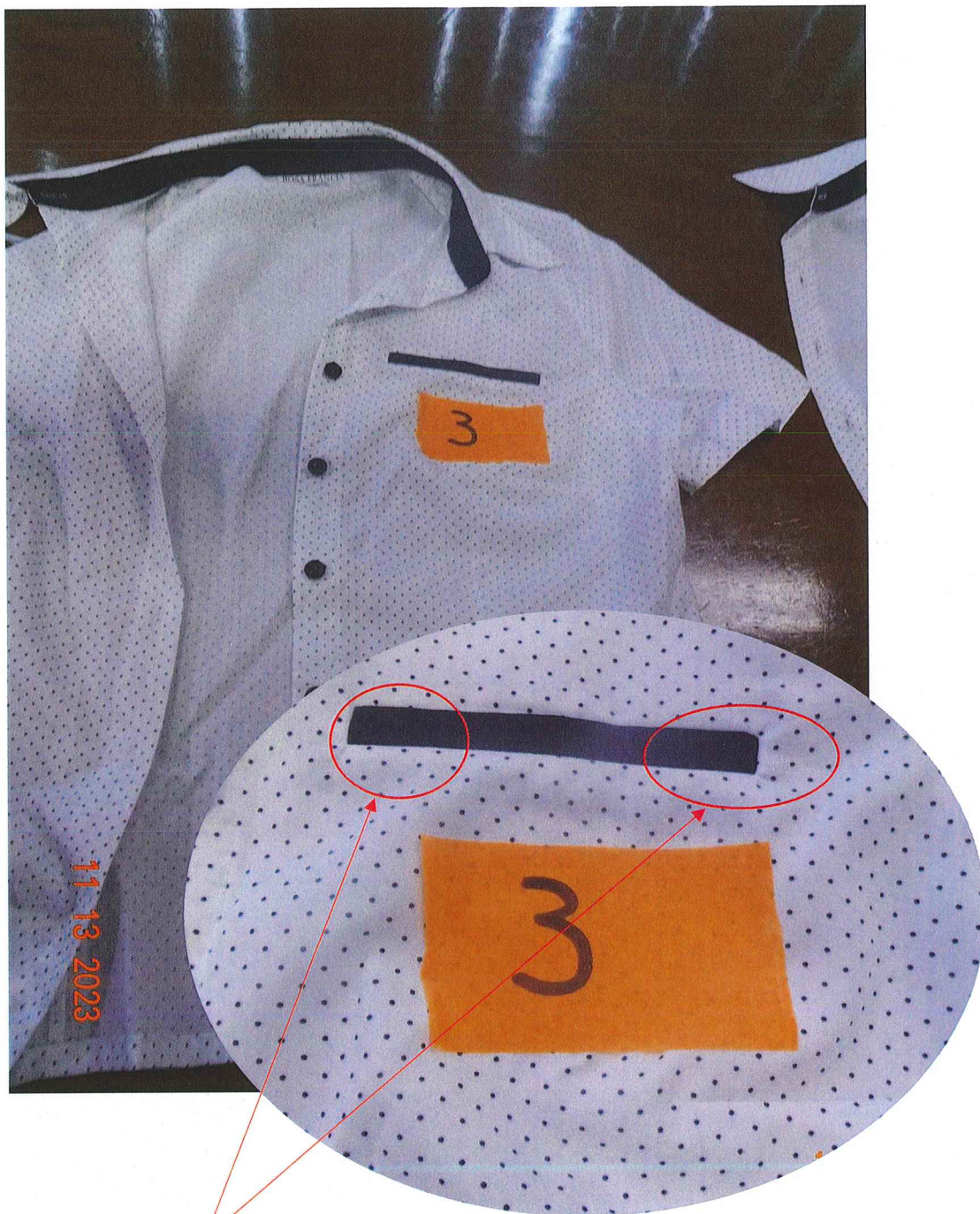
Postor 1: El bolsillo figurado de la muestra presenta un buen acabado.



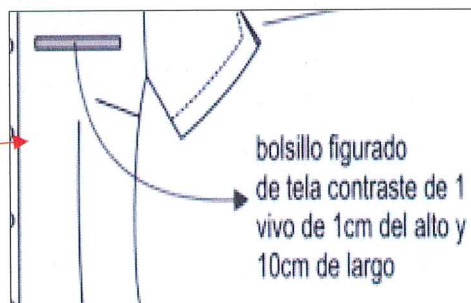


Postor 2: no cumple con las especificaciones técnicas, el bolsillo figurado de la muestra está pespuntado.



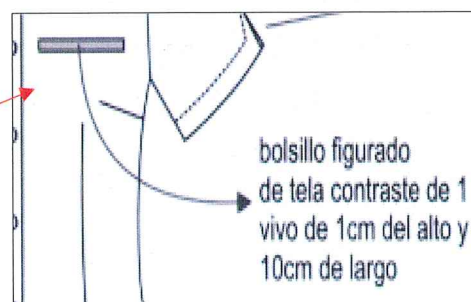


Postor 3: no cumple con las especificaciones técnicas, el bolsillo figurado de la muestra está mal pegado en las esquinas





Postor 4: no cumple con las especificaciones técnicas, no tiene el bolsillo figurado, la muestra presenta una cinta sobrepuesta.

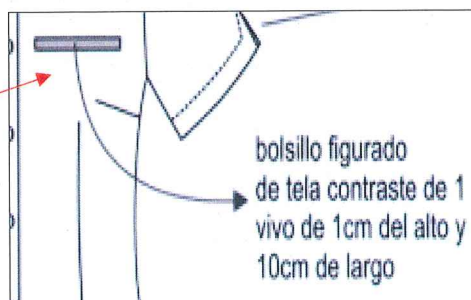


4

11 13 2023



Postor 4: no cumple con las especificaciones técnicas, el bolsillo figurado, muestra una luz en la parte superior del vivo.

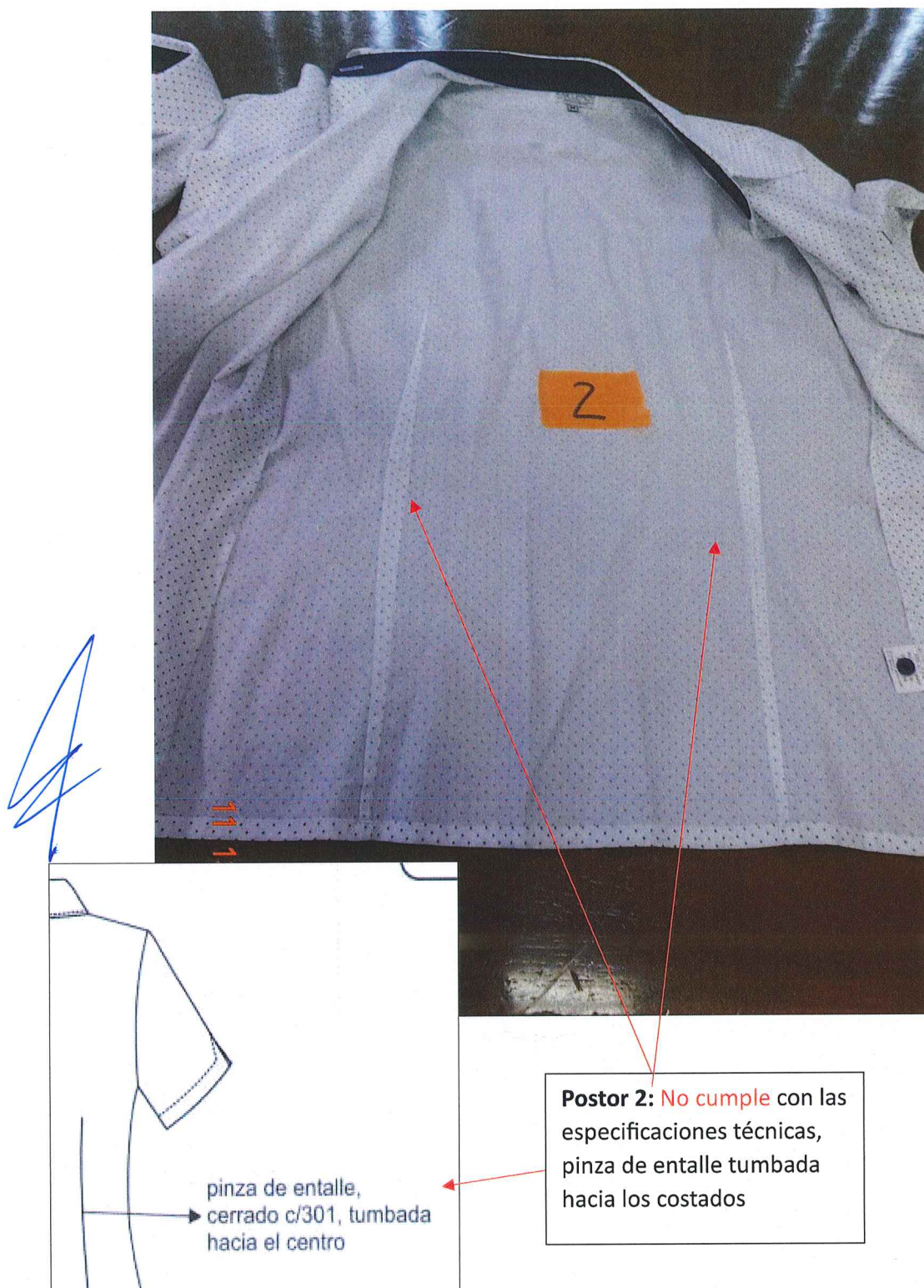




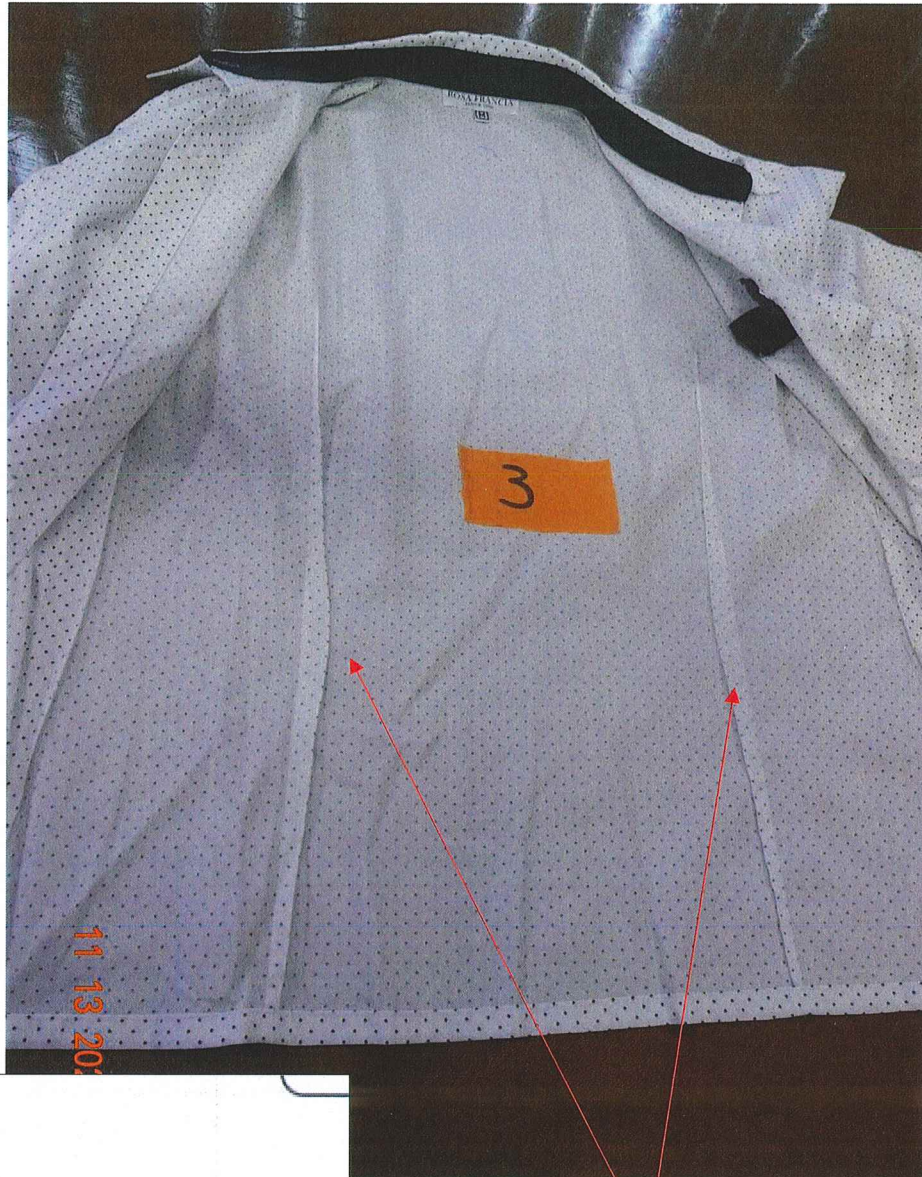
Handwritten blue signature or mark.



Postor 1: Cumple con las especificaciones técnicas, pinza de entalle tumbada hacia el centro



4



Postor 3: Cumple con
las especificaciones
técnicas, pinza de
entalle tumbada hacia
el centro

[Handwritten signature]



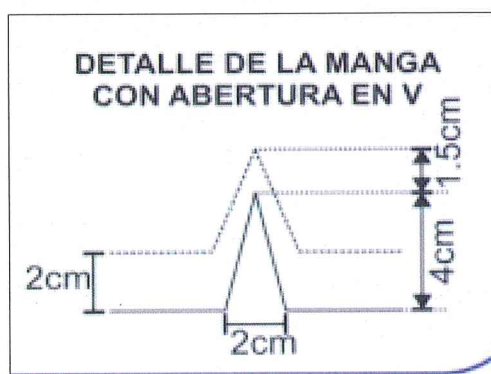
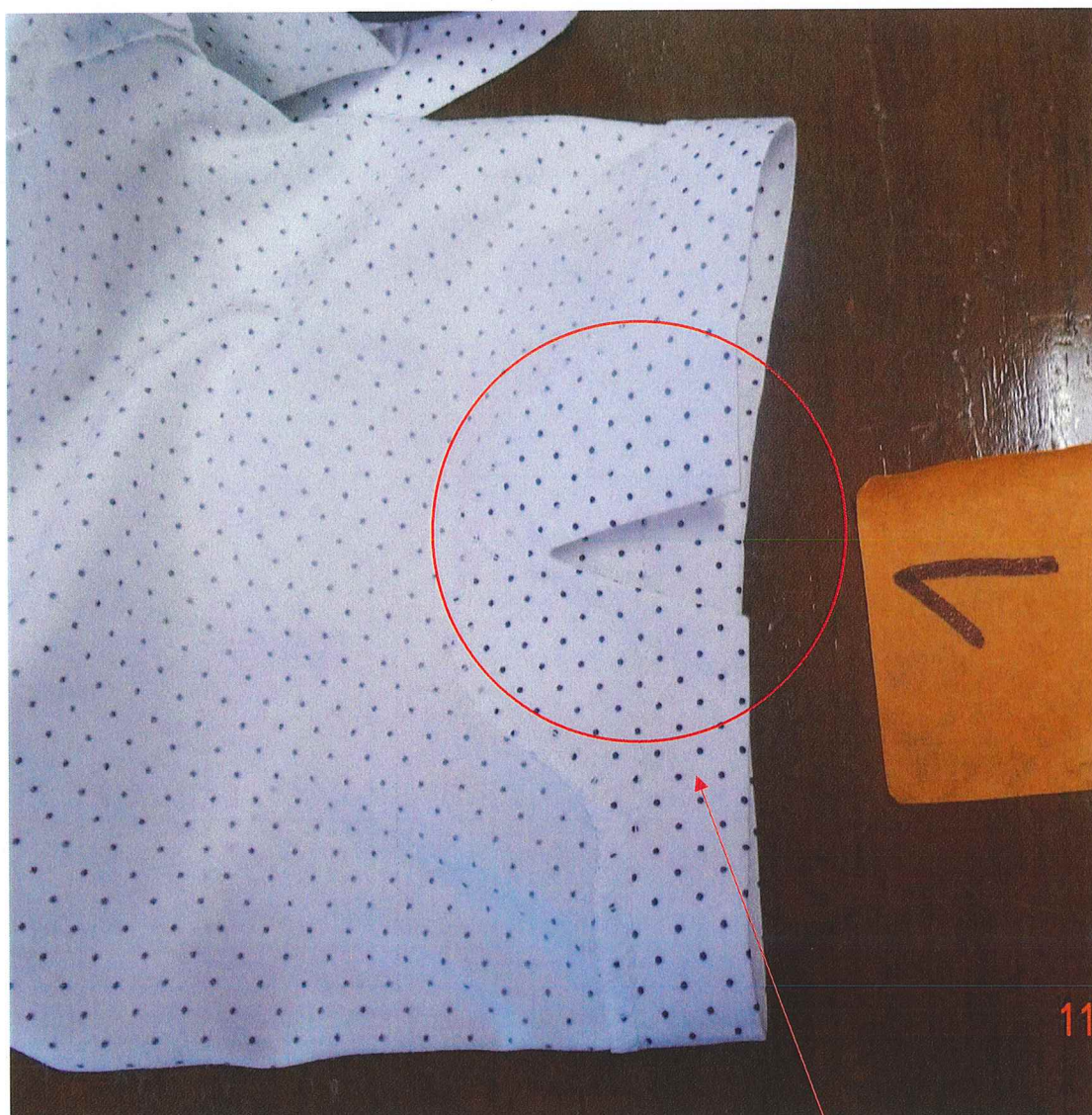
pinza de entalle,
cerrado c/301, tumbada
hacia el centro

Postor 4: No cumple con las especificaciones técnicas, pinza de entalle tumbada hacia los costados

11 13 202

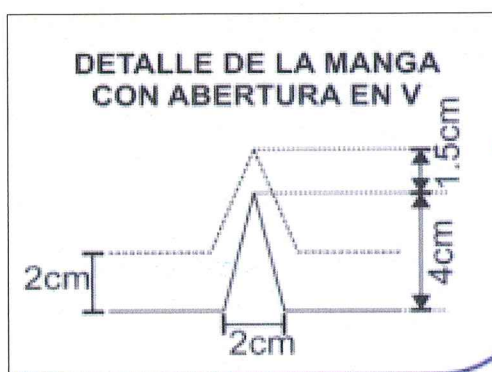
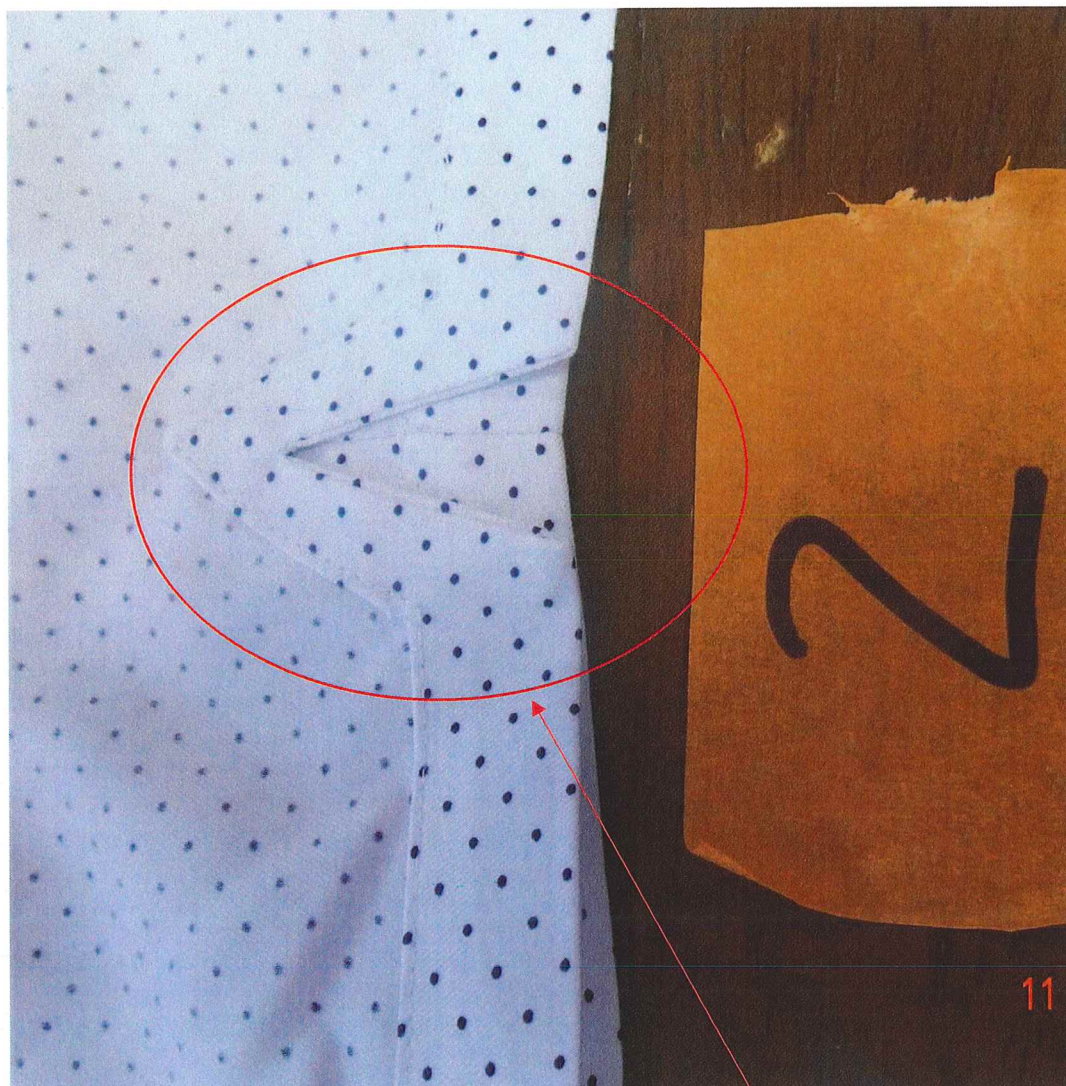


Postor 3: Cumple con las especificaciones técnicas, pinza de entalle tumbada hacia el centro



Postor 1: Cumple con las especificaciones técnicas en medida y acabado

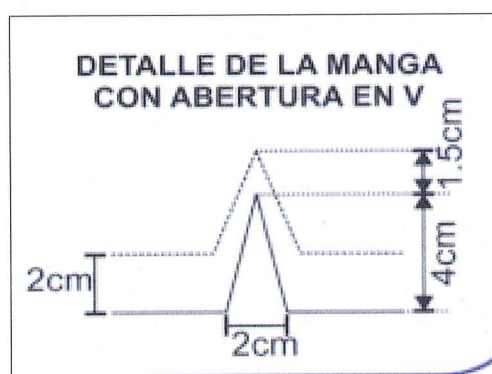
[Handwritten signature]



Postor 2: Cumple con las especificaciones técnicas en medida, pero **no cumple** en el acabado



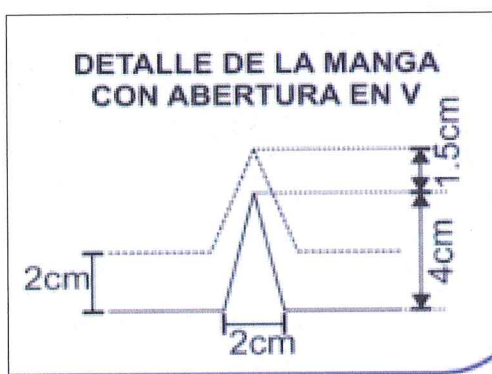
Handwritten signature in blue ink.



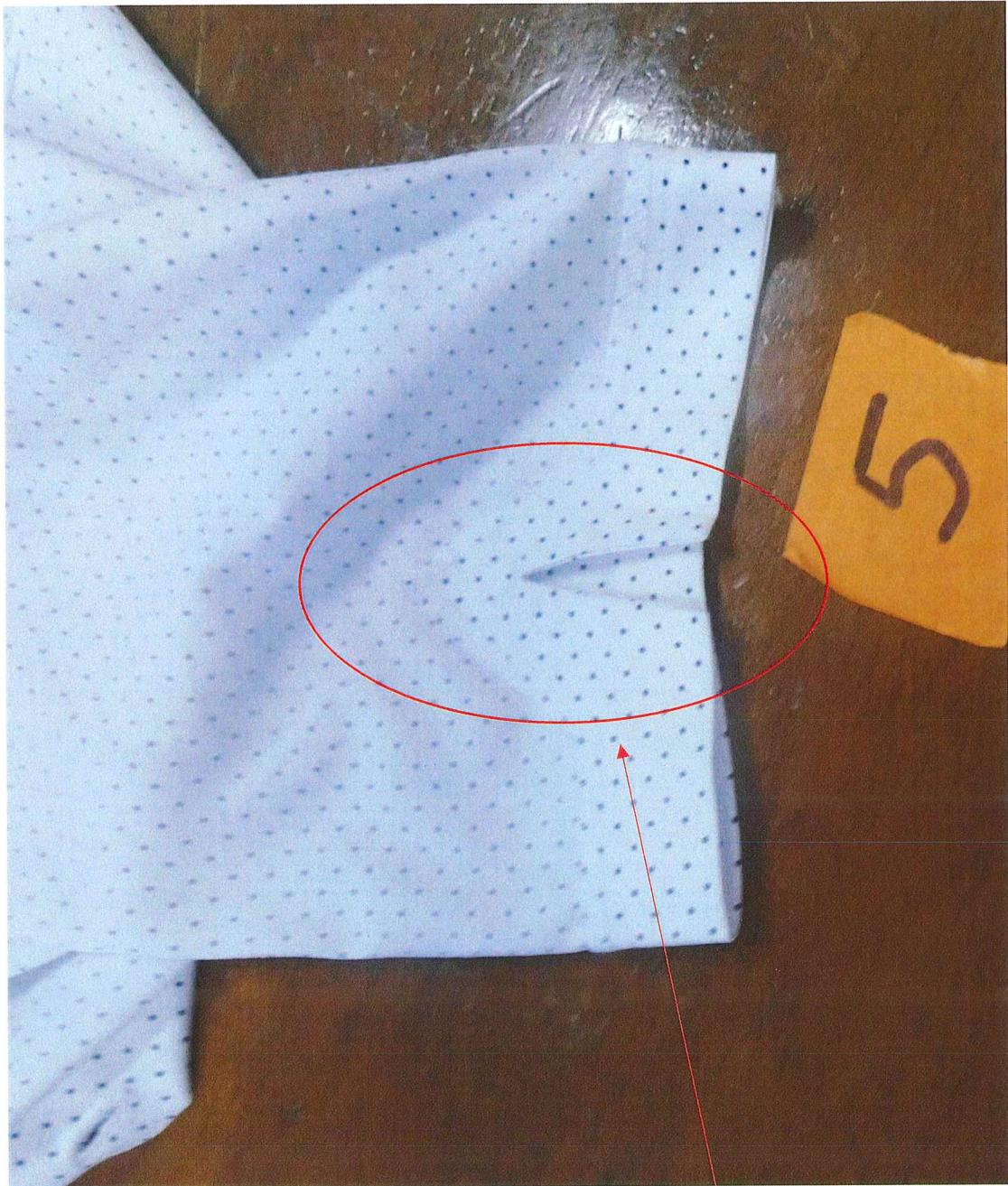
Postor 3: Cumple con las especificaciones técnicas en medida, pero **no cumple** en el acabado



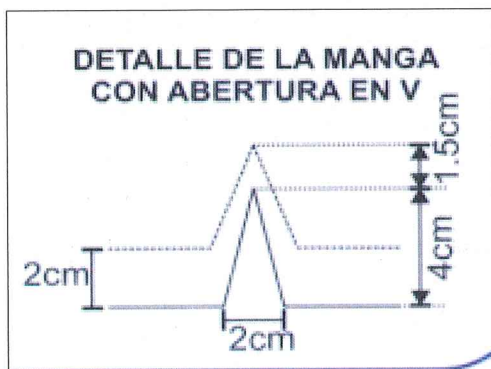
[Handwritten signature]



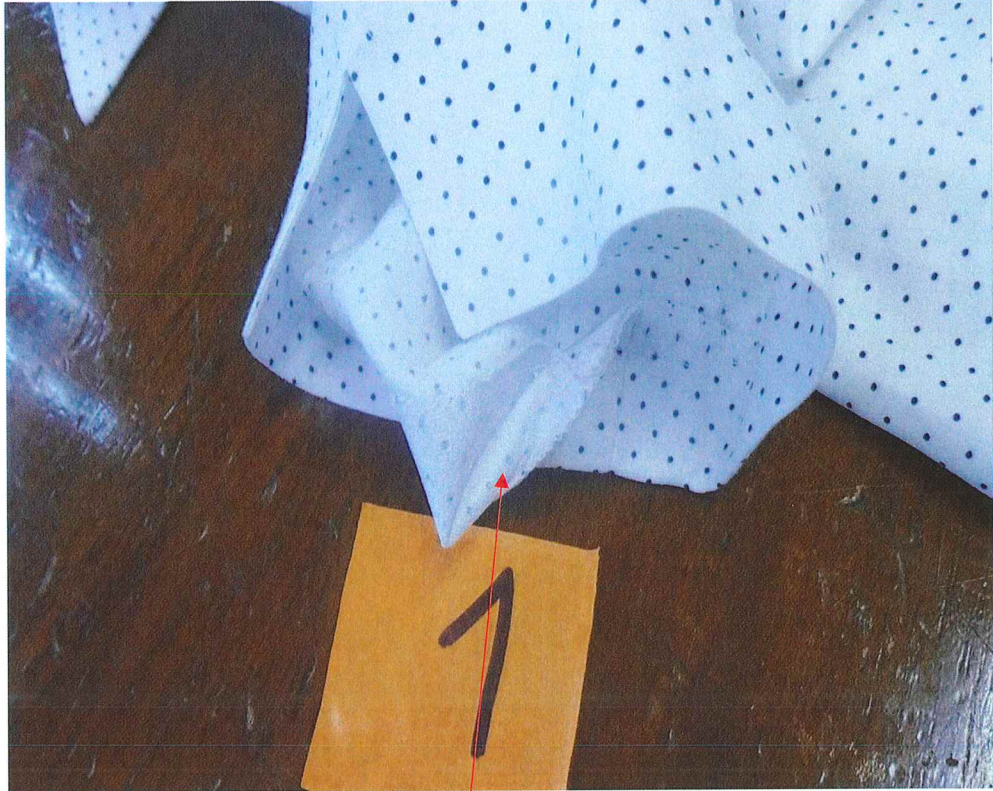
Postor 4: Cumple con las especificaciones técnicas en medida, pero **no cumple** en el acabado



[Handwritten signature]

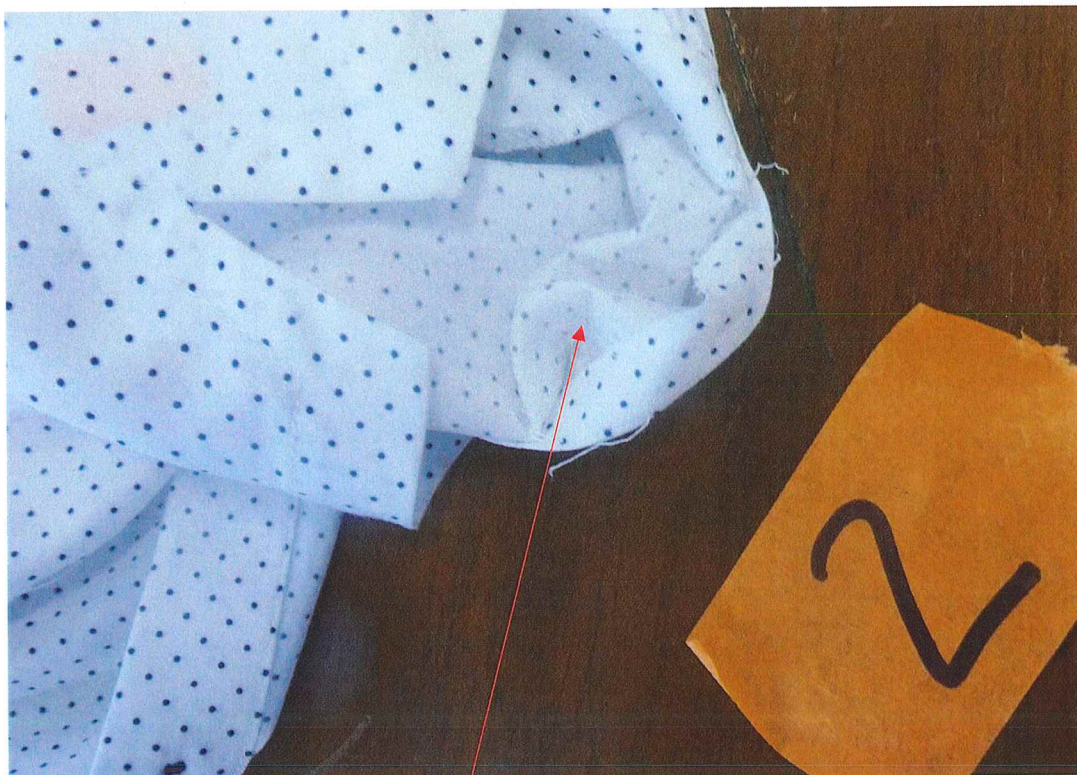


Postor 5: Cumple con las especificaciones técnicas en medida y acabado



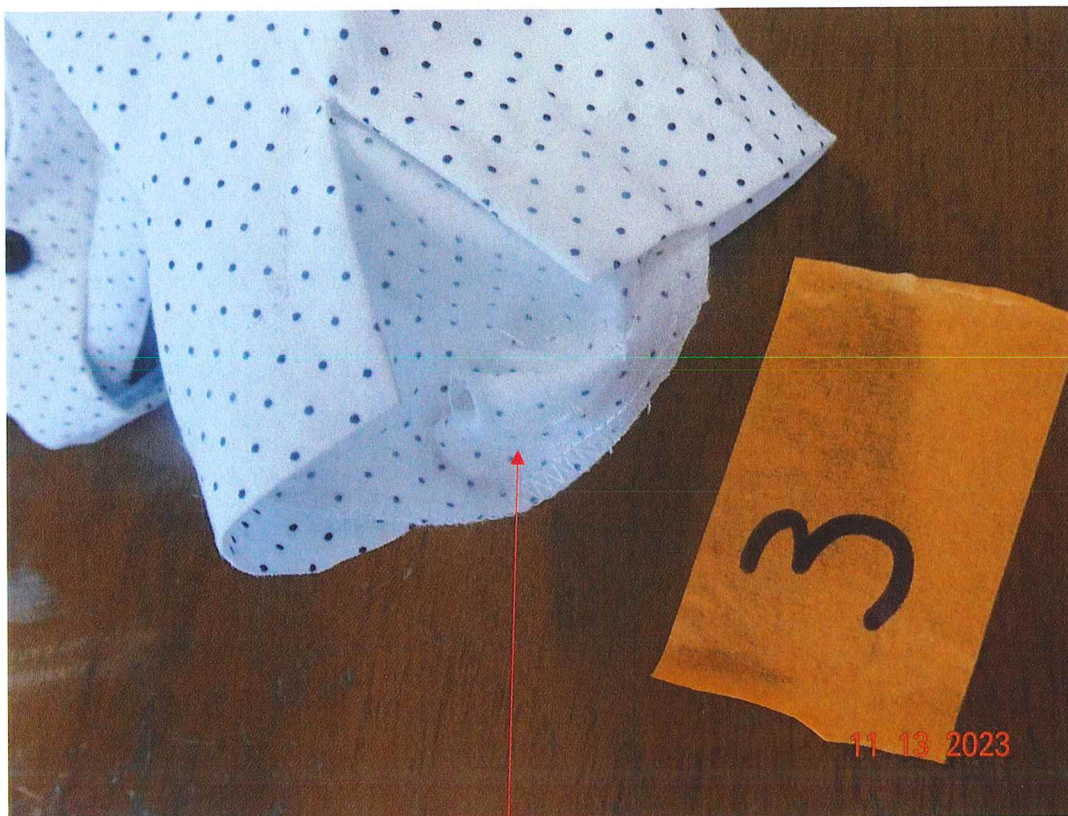
[Handwritten signature]

Postor 1: Cumple con las especificaciones técnicas, la muestra lleva entretela en la basta de la manga.



Handwritten signature in blue ink.

Postor 2: No Cumple con las especificaciones técnicas, la muestra no lleva entretela en la basta de la manga.



[Handwritten signature]

Postor 3: **no cumple** con las especificaciones técnicas, la muestra no lleva entretela en la basta de la manga.



Postor 4: Cumple con las especificaciones técnicas, la muestra lleva entretela en la basta de la manga.



4

Postor 5: Cumple con las especificaciones técnicas, la muestra lleva entretela en la basta de la manga.

Características del diseño: BLUSA 3		POSTORES				
		1	2	3	4	5
Cuello						
Superior: De 02 piezas de la misma tela principal fusionado con entretela tejida tricotex (ambas caras), embolsado c/301 y pespuntado con maquina recta a 1/16".		✓	✓	✓	✓	✓
Pie de cuello:						
De la misma tela principal, fusionado con entretela tejida tricotex (ambas caras), embolsado c/301 y pespuntado a 1/16"		✓	✓	✓	✓	✓
Pegar a cuerpo con 301. El cuello debe ser simétrico.		✓	✓	✓	✓	✓
Delantero:						
Lleva 2 pinzas de entalle a cada lado.		✓	✓	✓	✓	✓
Espalda:						
De 1 sola pieza con 2 pinzas de entalle.		✓	✓	✓	✓	✓
Manga:						
corta con abertura en V y pespuntado c/301		✓	✓	✓	✓	✓
Pegar manga a cuerpo con recta en forma tubular y orillar		✓	✓	✓	✓	✓
Hombros:						
sin hombreras, Unir hombros c/301 a 1cm(IR), costura abierta		✓	✓	✓	✓	✓
Ensanches:						
De costados y mangas de 2cm por lado incluido remalle, en hombros de 1cm (IR) por lado, en sisa de 1cm (IR).		✓	✓	✓	✓	✓
Botones:						
6 botones N°18 en el delantero, 1 botón en el pie de cuello, más 1 botón de repuesto en el interior. Todos los botones a tono tela contraste.		✓	✓	✓	✓	✓
Ojales:						
6 ojales verticales en el delantero, 1 ojal horizontal en el pie de cuello. Todos los ojales de 1.7cm de largo, hechos en maquina ojaladora.		✓	✓	✓	✓	✓
Hilos:						
De costura y remalle 100% poliéster		✓	✓	✓	✓	✓
Entretela:						
Tejida fusionable cuya composición es de 100% poliéster, para la pechera, cuello y basta de manga. El componente mencionado debe ser fusionado en maquina fusionadora.		✓	X	X	✓	✓
Costura:						
11pp+-10%		✓	✓	✓	✓	✓
Remalles:						
El ancho de remalle es de 0.5cm						
Etiquetas:						
De marca del confeccionista, talla, e instrucciones de cuidado, lavado y uso.		✓	✓	✓	✓	✓
La etiqueta de talla será insertada debajo de la etiqueta de marca con costura en los extremos. (Respuesta N° 20 del pliego de absolución de consultas y observaciones)		✓	✓	✓	✓	✓

Presentación:						
La prenda deberá estar exenta de defectos de:		✓	✓	✓	✓	✓
materiales y/o fusionado DEFECTUOSOS		✓	✓	✓	✓	✓
confección y acabados, en su parte externa como interna		✓	✓	✓	✓	✓
Insumos defectuosos, costuras saltadas, hilos sueltos		✓	✓	✓	✓	✓
Defectos de simetría		✓	✓	✓	✓	✓
La prenda debe estar plancha y vaporizada.		✓	✓	✓	✓	✓



FOTOS DE LAS NO CONFORMIDADES



Postor 1: Cumple con las especificaciones técnicas, la muestra lleva entretela en la basta de la manga.



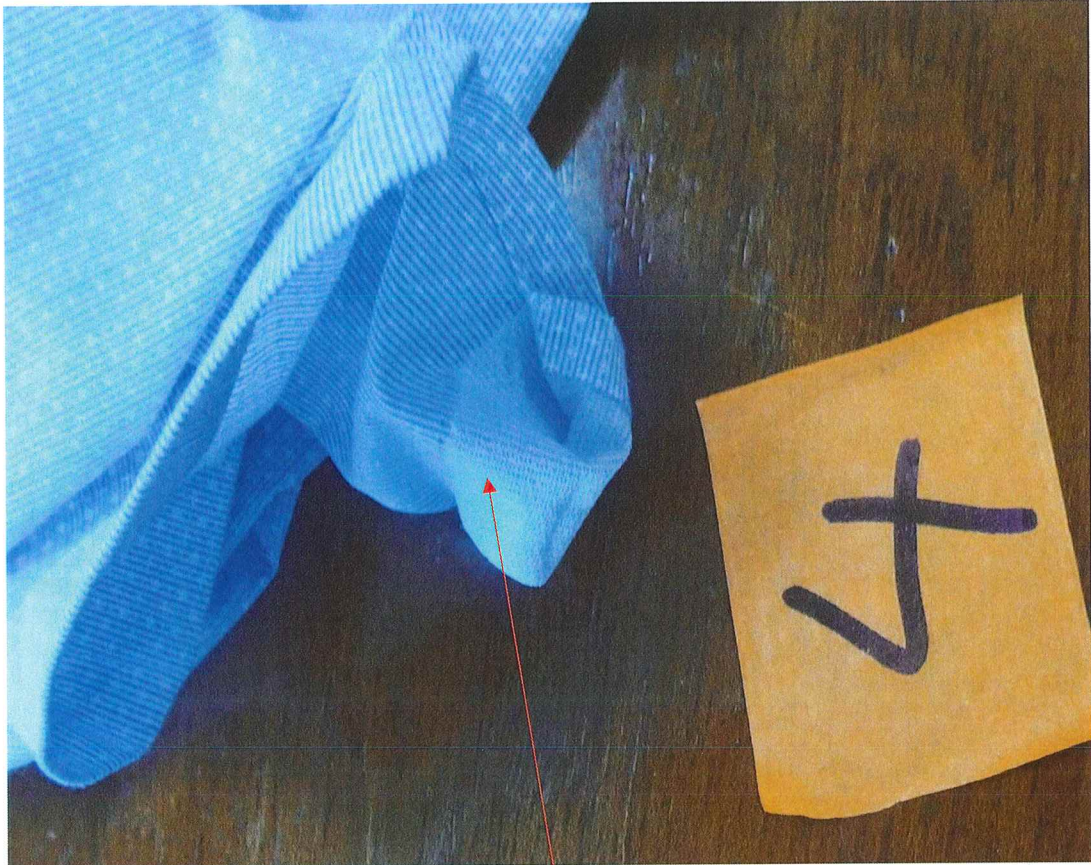
A handwritten signature in blue ink, consisting of several loops and strokes, located to the left of the text box.

Postor 2: No Cumple con las especificaciones técnicas, la muestra no lleva entretela en la basta de la manga.

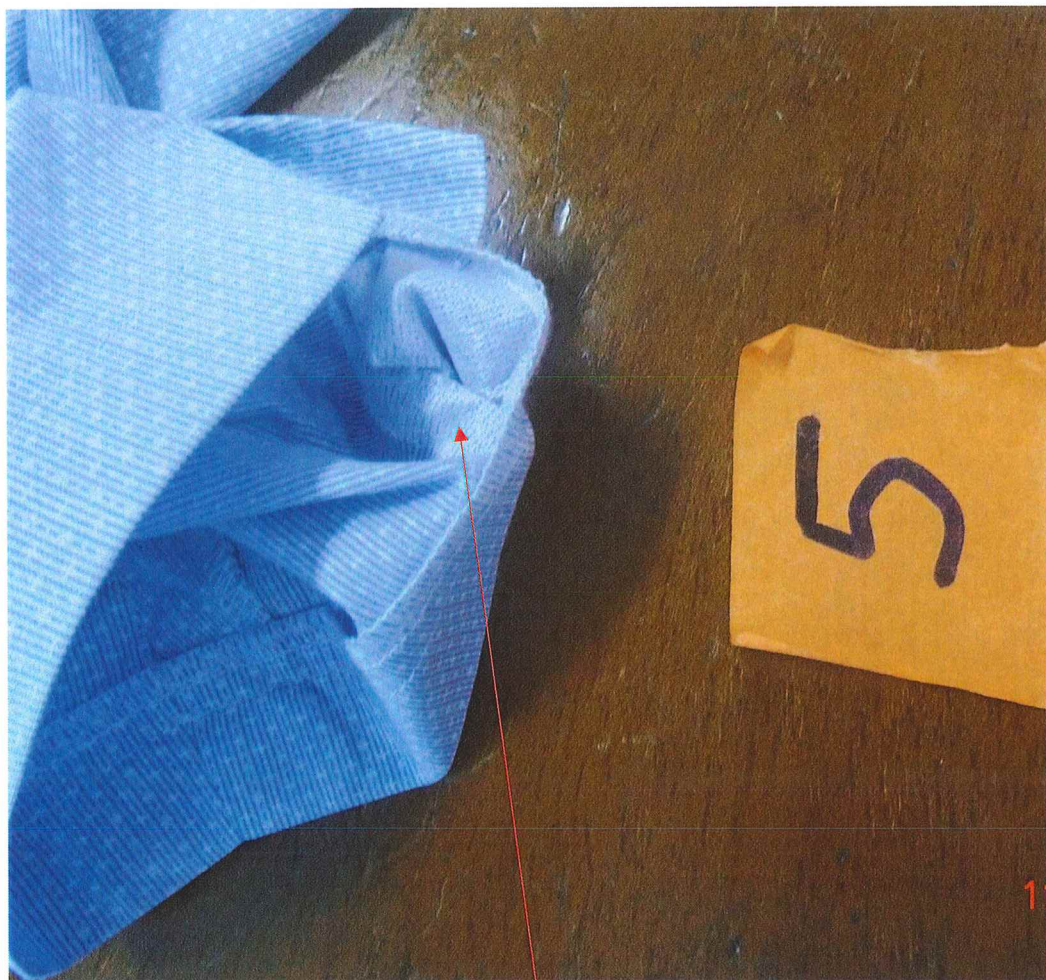


[Handwritten signature]

Postor 3: No Cumple con las especificaciones técnicas, la muestra no lleva entretela en la basta de la manga.



Postor 4: Cumple con las especificaciones técnicas, la muestra lleva entretela en la basta de la manga.



Postor 5: Cumple con las especificaciones técnicas, la muestra lleva entretela en la basta de la manga.

III. CONCLUSIÓN:

Luego de realizar la evaluación y verificación de las especificaciones técnicas exigidas en el expediente técnico de las bases integradas, como la verificación de las medidas, acabados, costura, detalles de simetría, y características técnicas del diseño de las prendas, así como la presentación y el acabado se tiene los siguientes resultados:

1. Se presentaron a la LP 0012-2023 – SEDAPAL los siguientes postores:

POSTORES	RELACIÓN DE POSTORES
1	CONSORCIO CAROLINA S.A.C.
2	MODAS MARLENECH E.I.R.LTDA.
3	ROSA EFE MODAS S.A.C.
4	SAMITEX S.A.
5	CONSORCIO DIGONZ

2. Los resultados después de la verificación y evaluación de las muestras fueron:

POSTORES	RELACIÓN DE POSTORES	CUMPLE
1	CONSORCIO CAROLINA S.A.C.	CUMPLE
2	MODAS MARLENECH E.I.R.LTDA.	NO CUMPLE
3	ROSA EFE MODAS S.A.C.	NO CUMPLE
4	SAMITEX S.A.	NO CUMPLE
5	CONSORCIO DIGONZ	NO CUMPLE

Sin otro en particular, quedo de UD.

Atentamente



ING. GREGORIA AIDA GALINDO SAMANEZ
DNI: 25443807

ACTA DE PRESENTACIÓN DE OFERTAS Y REVISIÓN DE LOS DOCUMENTOS REQUERIDOS

LICITACIÓN PÚBLICA N° 0012-2023-SEDAPAL **"ADQUISICIÓN DE UNIFORME PARA PERSONAL FEMENINO"**

En Lima, en el Edificio Principal del Centro Operativo de la Atarjea, siendo las 09:00 horas del 08.11.2023, se inicia la reunión del Comité de Selección designado mediante Formato de Designación de Comité de Selección N° 040-2023-GLS del 22.08.2023, con la participación de Natalia Galván Escadillo (Presidenta Titular del Comité de Selección) y de las Señoras Gregoria Aida Galindo Samanez (Miembro titular) y Claudia Rosa Quea Vásquez (Miembro titular) con la finalidad de realizar la apertura de las ofertas presentadas a través del SEACE por los postores registrados en el presente procedimiento de selección.

INFORMES:

- El Comité de Selección hace constar que se registraron en forma electrónica en el SEACE un total de veintitrés (23) participantes como se detalla:

Nro.	Tipo proveedor	RUC/Código	Nombre o Razón Social	Fecha de registro en el procedimiento	Estado
1	Proveedor con RUC	20537209861	COSTANERA TEXTIL S.A.C.	22/09/2023	Válido
2	Proveedor con RUC	20546876722	CORPORACION CRIMOC SOCIEDAD ANONIMA CERRADA - CORPORACION CRIMOC S.A.C.	22/09/2023	Válido
3	Proveedor con RUC	20347408108	COMPAÑIA DE SERVICIOS GENERALES A.G.P. S.A.C.	22/09/2023	Válido
4	Proveedor con RUC	20505687419	T & S S.A.C. PROMOTORES-PUBLICISTAS	22/09/2023	Válido
5	Proveedor con RUC	10800352628	FLORES ROBLES HERMITAÑO	22/09/2023	Válido
6	Proveedor con RUC	20600495152	DI FRANZO CORPORATION SOCIEDAD ANONIMA CERRADA - DI FRANZO CORPORATION S.A.C.	25/09/2023	Válido
7	Proveedor con RUC	10404715351	BORDA HORA KAROLL	25/09/2023	Válido
8	Proveedor con RUC	20610980938	AGRO DESARROLLO CONSTRUCCIONES E INGENIERIA S.A.C.	27/09/2023	Válido
9	Proveedor con RUC	20507876219	J.P.Y.SPORTS SOCIEDAD COMERCIAL DE RESPONSABILIDAD LIMITADA	28/09/2023	Válido
10	Proveedor con RUC	20601328624	MODAS & STYLOS IVET S.A.C.	28/09/2023	Válido
11	Proveedor con RUC	20510089368	ROSA EFE MODA S.A.C.	02/10/2023	Válido
12	Proveedor con RUC	20220259456	MODAS HARLENCH E I R LTDA	02/10/2023	Válido
13	Proveedor con RUC	20348511824	SAMITEX SA	04/10/2023	Válido
14	Proveedor con RUC	10433215716	CORREA RUIZ NIXON	05/10/2023	Válido
15	Proveedor con RUC	20100306337	INDUSTRIAL GORAK S A	05/10/2023	Válido
16	Proveedor con RUC	20536593145	CREACIONES EVER S.A.C.	06/10/2023	Válido
17	Proveedor con RUC	20511717486	VILEYDY-ADAN Y EVA SOCIEDAD ANONIMA CERRADA - VILEYDY-ADAN Y EVA S.A.C.	09/10/2023	Válido
18	Proveedor con RUC	20601649048	CEL IMPORT INNOVA S.A.C.	16/10/2023	Válido
19	Proveedor con RUC	20543657213	DIGONZ SOCIEDAD ANONIMA CERRADA DIGONZ S.A.C.	17/10/2023	Válido
20	Proveedor con RUC	20393025868	CORPORACION DISE EIRL	20/10/2023	Válido
21	Proveedor con RUC	20546950396	GRUPO D Y S S.R.L.	20/10/2023	Válido
22	Proveedor con RUC	20341191476	CONSORCIO CAROLINA S.A.C.	23/10/2023	Válido
23	Proveedor con RUC	20607693928	CEHARTH S.A.C.	06/11/2023	Válido

23 registros encontrados, mostrando 3 registro(s), de 21 a 23. Página 3 / 3.

- De los participantes registrados en el SEACE, se registraron cinco (5) ofertas en la forma siguiente:
-

Presentación de ofertas/expressión de interés

Entidad convocante :	SERVICIO DE AGUA POTABLE Y ALCANTARILLADO DE LIMA - SEDAPAL
Nomenclatura :	LP-SM-12-2023-SEDAPAL-1
Nro. de convocatoria :	1
Objeto de contratación :	Bien
Descripción del objeto :	ADQUISICIÓN DE UNIFORME PARA PERSONAL FEMENINO

Nro. ítem	Descripción del ítem	Nombre o Razón Social	Fecha Presentación	Hora Presentación	Forma de presentación
1	ADQUISICIÓN DE UNIFORME PARA PERSONAL FEMENINO				
20341191476	CONSORCIO CAROLINA S.A.C.		07/11/2023	13:27:12	Electronico
20348511824	SAMITEX SA		07/11/2023	15:18:30	Electronico
20510089368	ROSA EFE MODA S.A.C.		07/11/2023	17:16:21	Electronico
20543657213	CONSORCIO DIGONZ		07/11/2023	18:20:14	Electronico
20220259456	MODAS HARLENCH E I R LTDA		07/11/2023	21:26:41	Electronico

PRESENTACIÓN DE DOCUMENTOS REQUERIDOS

Queda constancia que, se ha realizado la apertura de ofertas a cargo de poder verificar la presentación de los documentos de carácter obligatorio para su Admisibilidad, de conformidad con lo señalado en el numeral 73.2 artículo 73° del Reglamento de la Ley de Contrataciones del Estado, para la admisión de las ofertas, el Comité de Selección verifica la presentación de los documentos requeridos en los



literales a), b), c), e) y f) del artículo 52° y determina si las ofertas responden a las características y/o requisitos funcionales y condiciones de las especificaciones técnicas especificados en las bases. De no cumplir con lo requerido, la oferta se considera no admitida.

Siendo las 10:30 horas, sin otro particular, se da por concluido el presente acto siendo suscrita la presente en señal de conformidad.



Gregoria Aída Galindo Samanez
Miembro Titular



Claudia Rosa Quea Vásquez
Miembro Titular



Natalia Galván Escajadillo
Presidente Titular del Comité de Selección