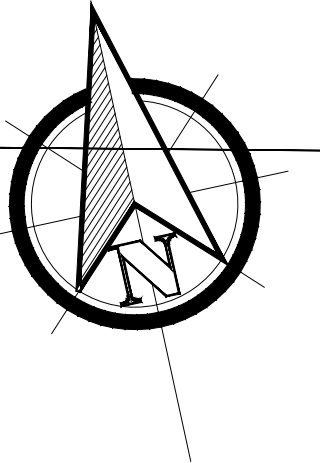


JR . CALLAO



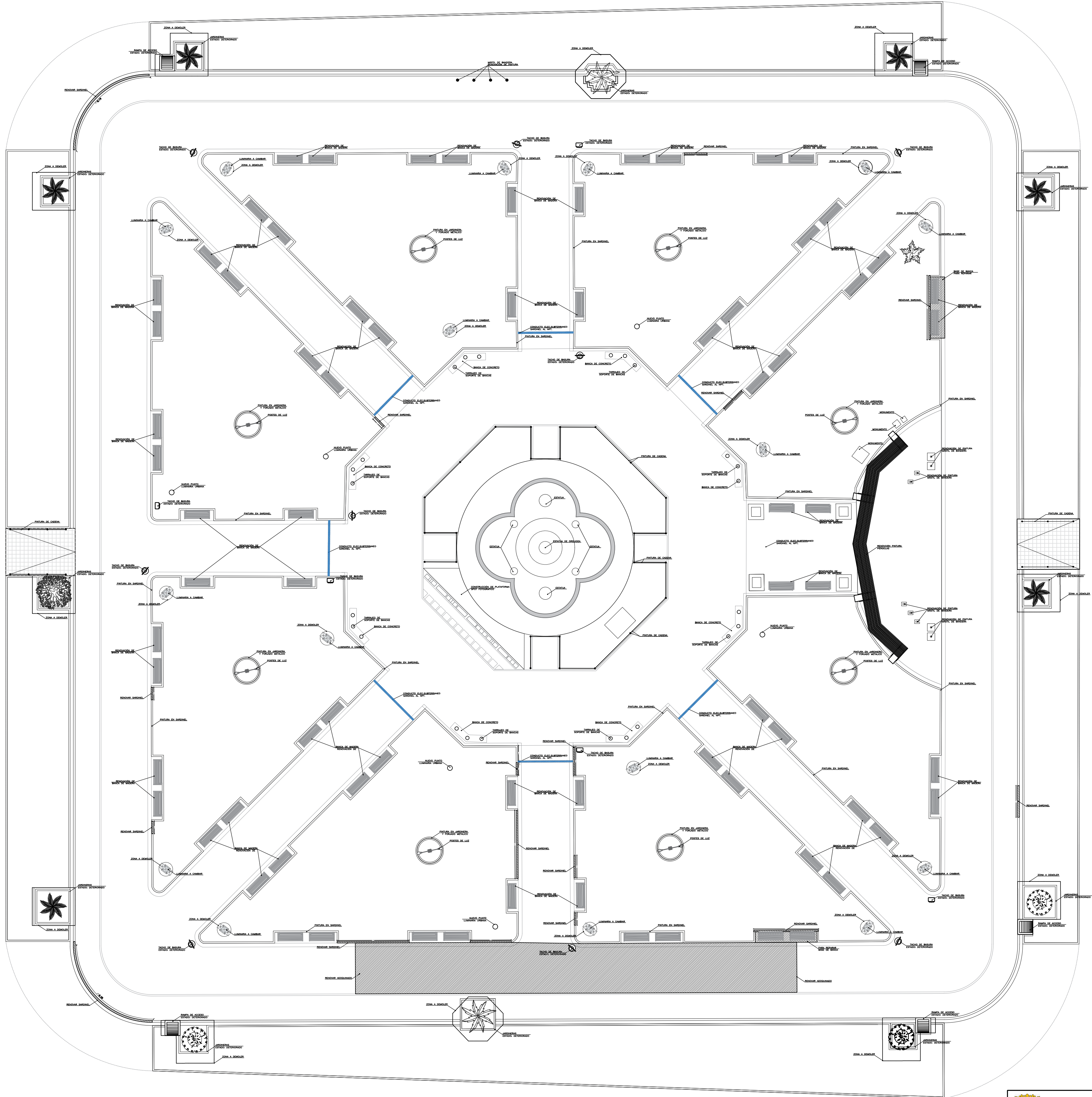
1

23

22

JR. SAN MARTIN

JR. PEDRO CANGA



LEYENDA GENERAL DE ELEMENTOS DEL LEVANTAMIENTO

SIMBOLOGÍA	DEFINICIÓN	CANTIDAD
	SARDINEL	-
	ADOQUÍN	-
	GRANITO	-
	ESTATUA - MONUMENTO	11
	TACHO DE BASURA	10
	POSTE DE LUZ	08
	MÁSTIL DE BANDERA	03
	CUNETAS	-
	LUMINARIA URBANA A RETIRAR	16
	BANCA DE MADERA	76
	JARDINERAS	12
	ARBOLES	-
	RENOVAR SARDINEL CURVO	02
	RENOVAR SARDINEL	15
	NUEVO PUNTO LUMINARIA URBANA	06
	BASE DE LUMINARIA A RETIRAR	16
	CONDUCTO ELEC. SUBTERRANEO	08

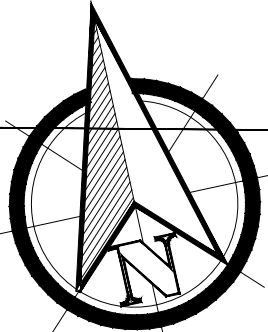
Planta General  
Esc: 1/175

JR . MANUEL DEL AGUILA

				Propietario:	MUNICIPALIDAD PROVINCIAL DE MOYOBAMBA	LÁMINA:	01
				Plano:	Arquitectura - Planta General Levantamiento	CÓDIGO:	A-01
				Inversión:	UF MOYOBAMBA		
				Distrito: MOYOBAMBA, Provincia: MOYOBAMBA, Departamento: SAN MARTÍN, Escala: INDICADA, Fecha: ENERO 2025			



JR . CALLAO



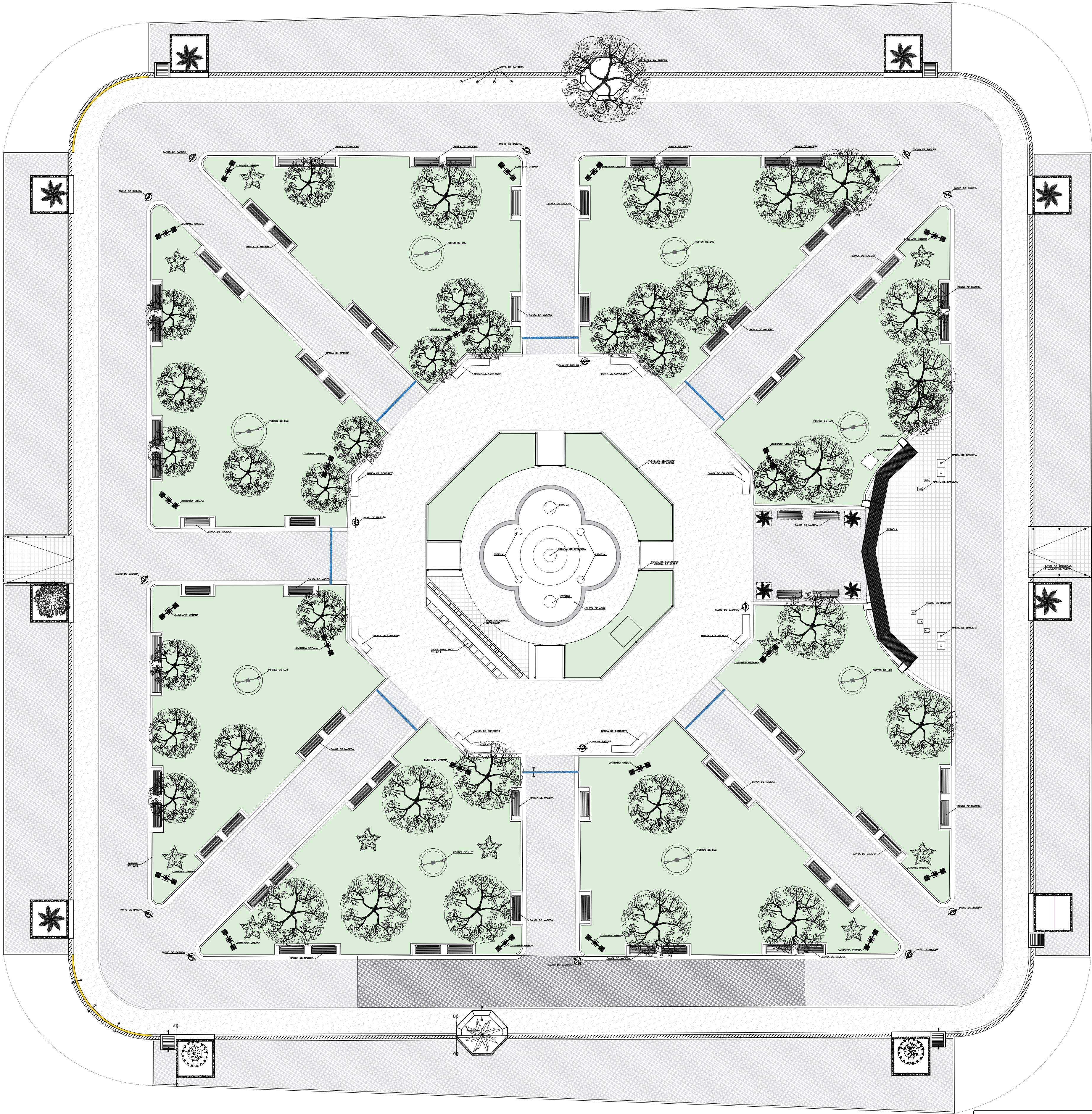
1

23

22

JR. SAN MARTIN

JR. PEDRO CANGA



Planta General  
Esc: 1/175

JR . MANUEL DEL AGUILA

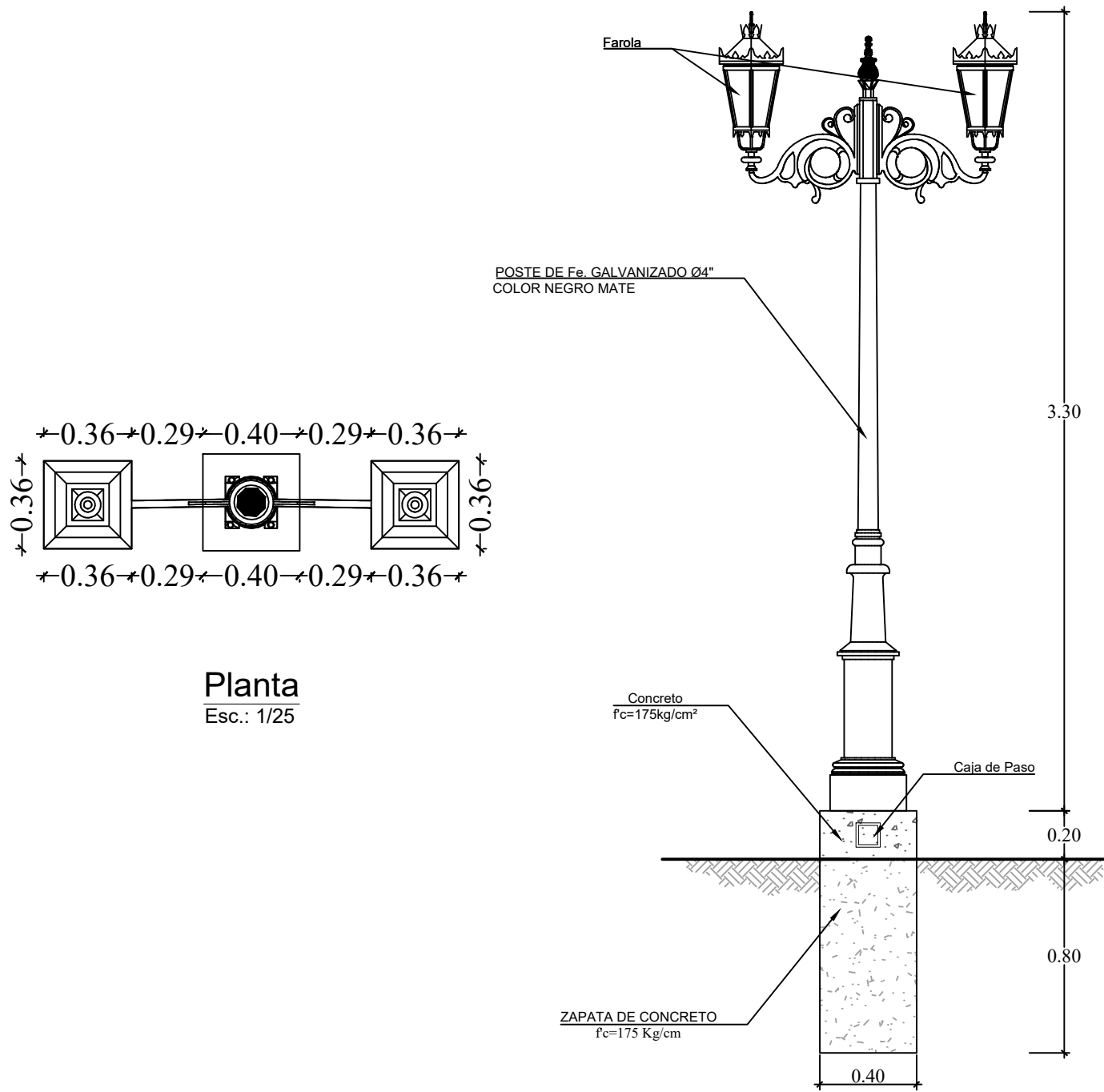


MUNICIPALIDAD PROVINCIAL DE  
MOYOBAMBA

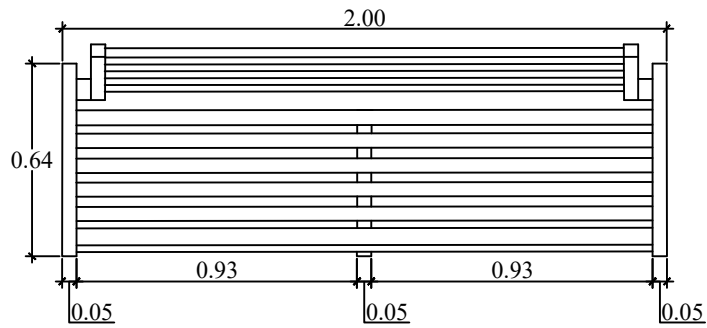
Inversión:  
"FICHA TÉCNICA DE REPARACIÓN Y MANTENIMIENTO DE LA PLAZA DE ARMAS  
DE LA CIUDAD MOYOBAMBA, DISTRITO DE MOYOBAMBA, PROVINCIA DE  
MOYOBAMBA DEL DEPARTAMENTO DE SAN MARTÍN"

Propietario: MUNICIPALIDAD PROVINCIAL DE MOYOBAMBA				LÁMINA: 02
Plano: Arquitectura - Planta General Propuesta				CÓDIGO: A-02
Responsable: UF MOYOBAMBA				
Distrito: MOYOBAMBA	Provincia: MOYOBAMBA	Departamento: SAN MARTÍN	Escala: INDICADA	Fecha: ENERO 2025

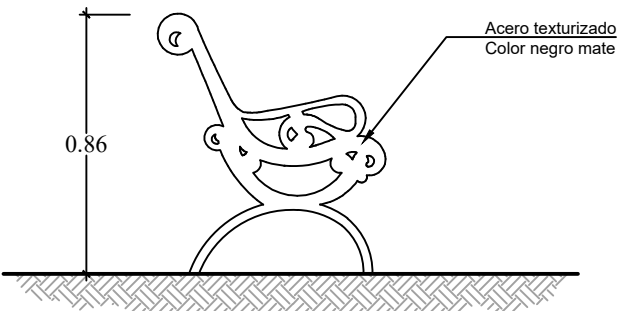




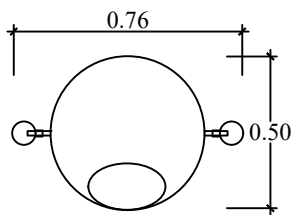
Planta  
Esc.: 1/25



Planta  
Esc.: 1/25

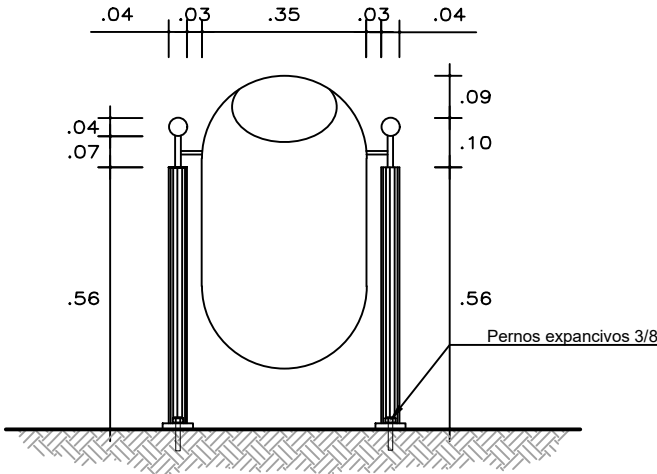


Elevación  
Esc.: 1/25

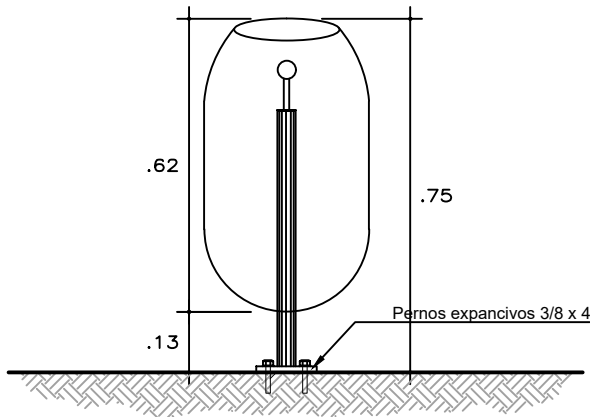


Planta  
Esc.: 1/25

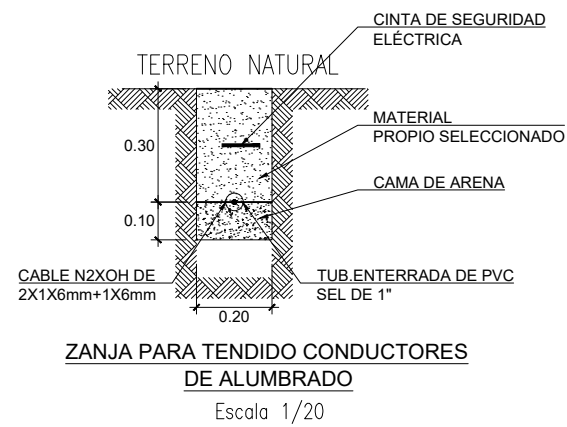
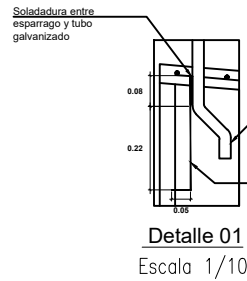
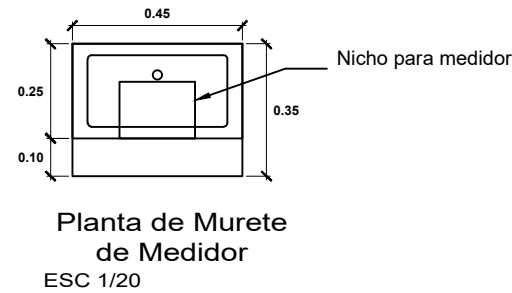
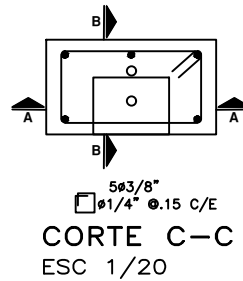
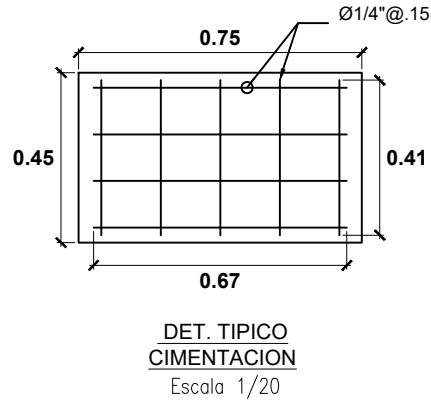
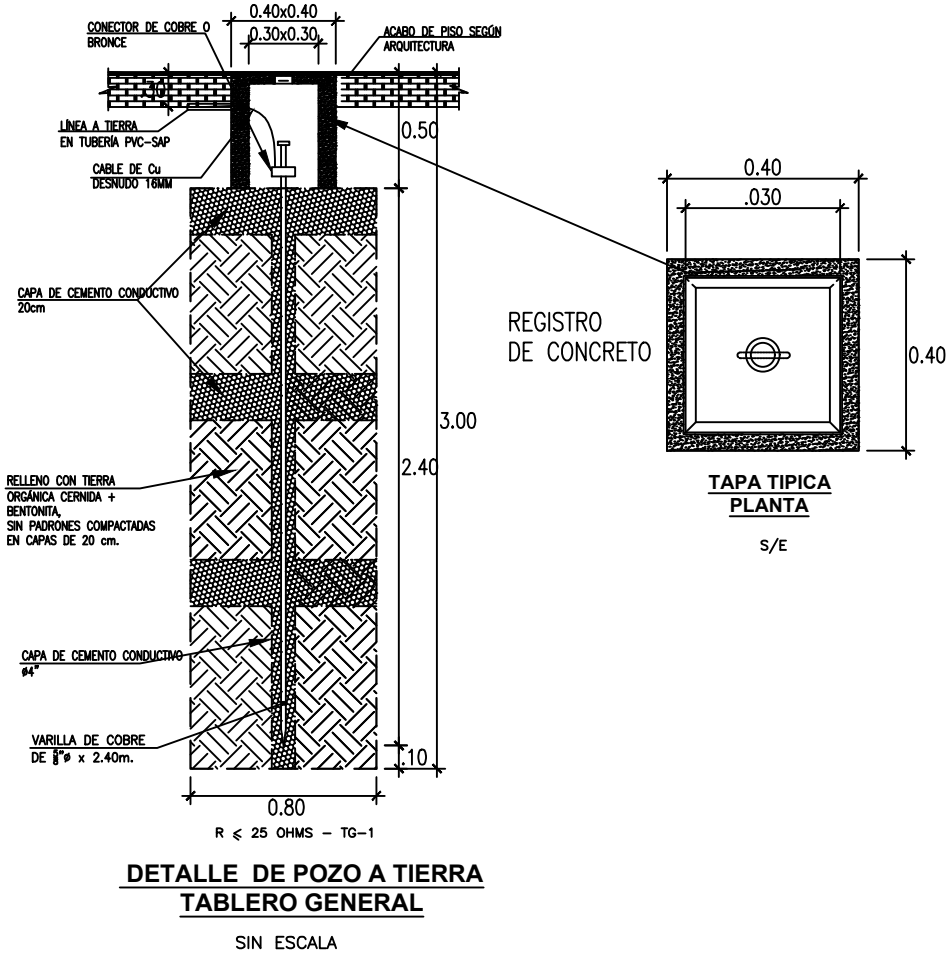
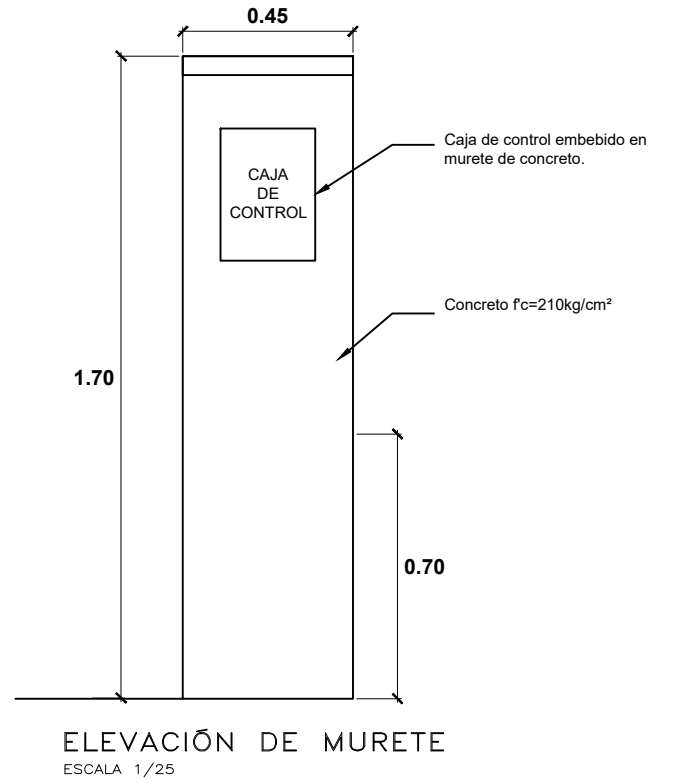
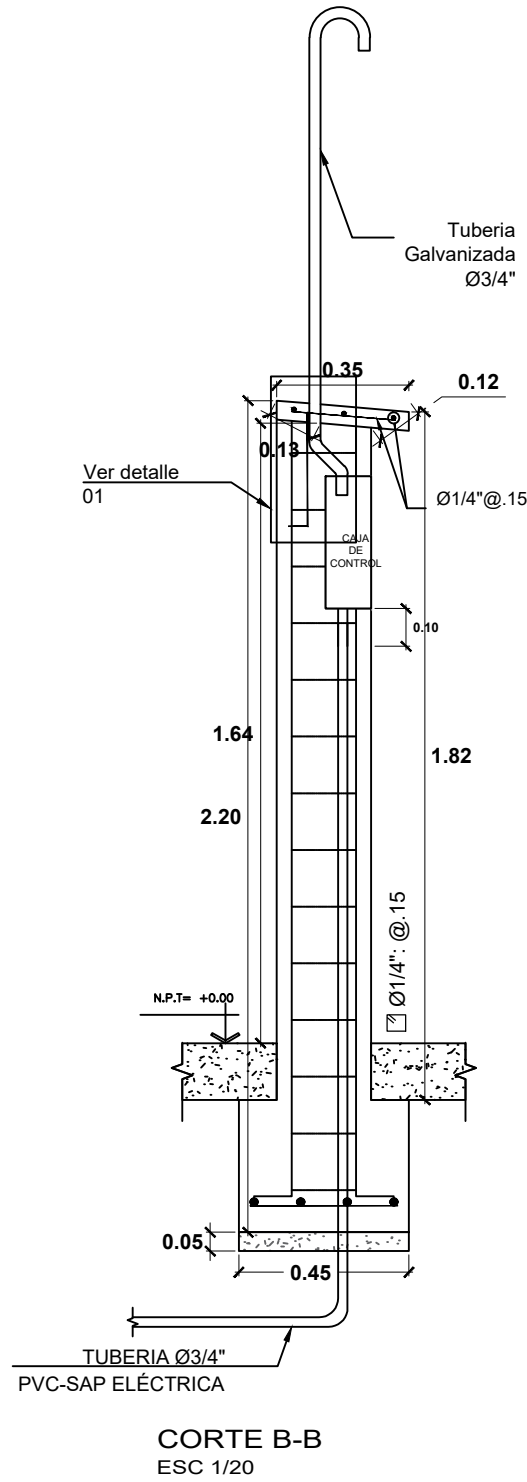
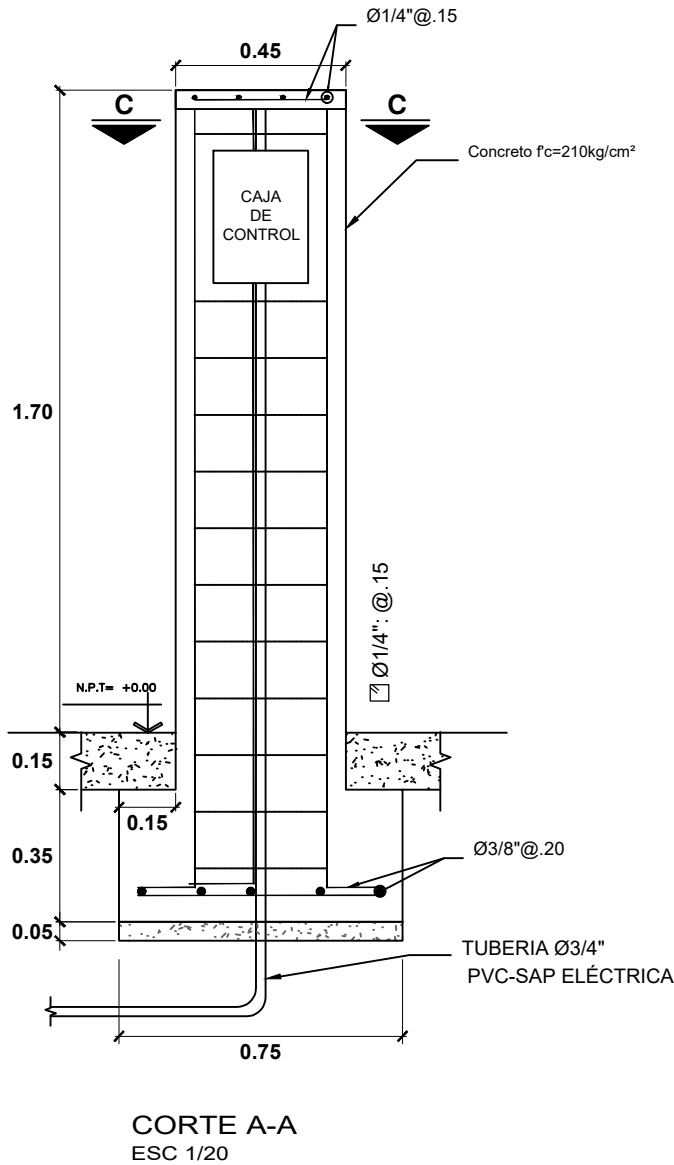
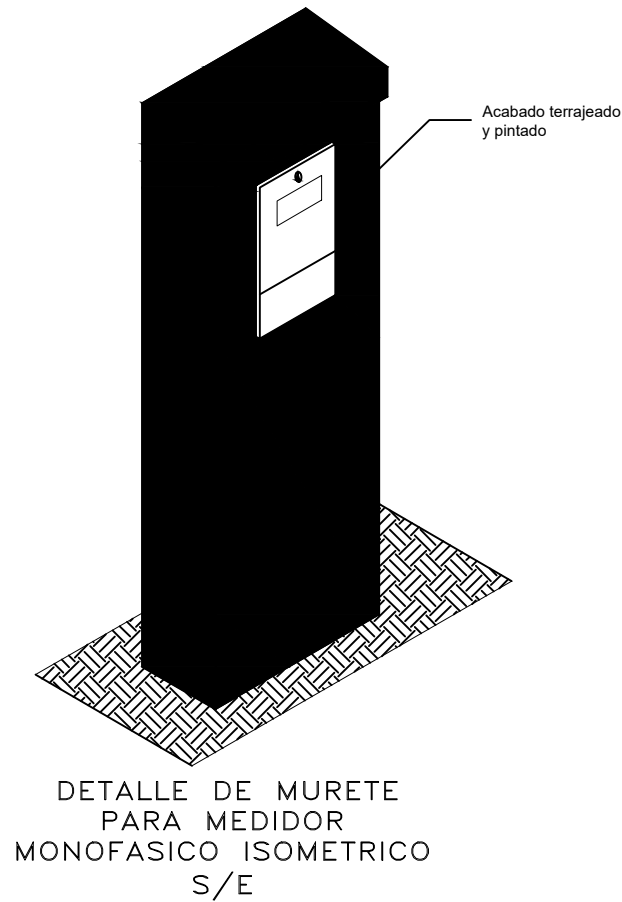
Elevación  
Esc.: 1/25



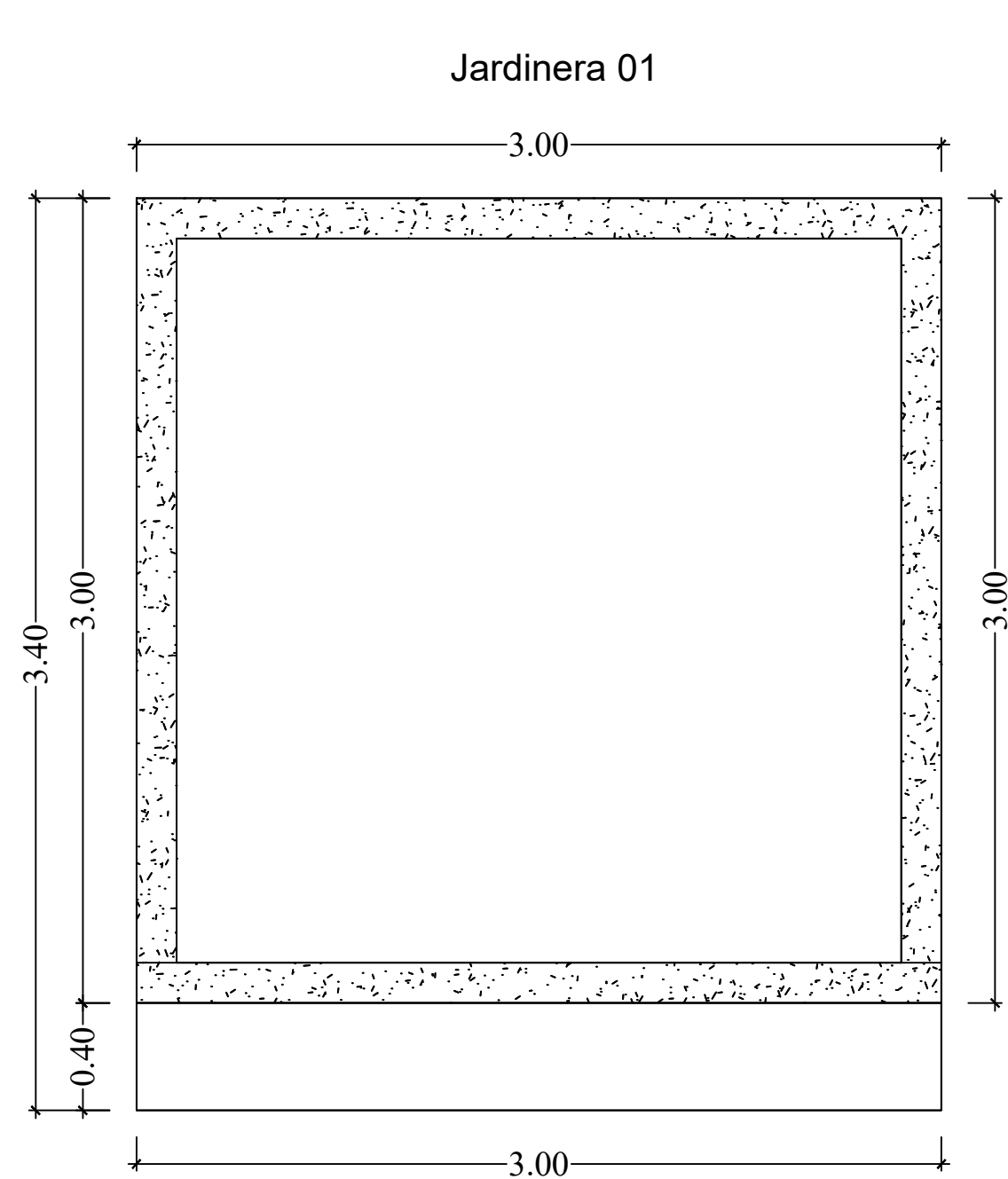
Elevación  
Esc.: 1/25



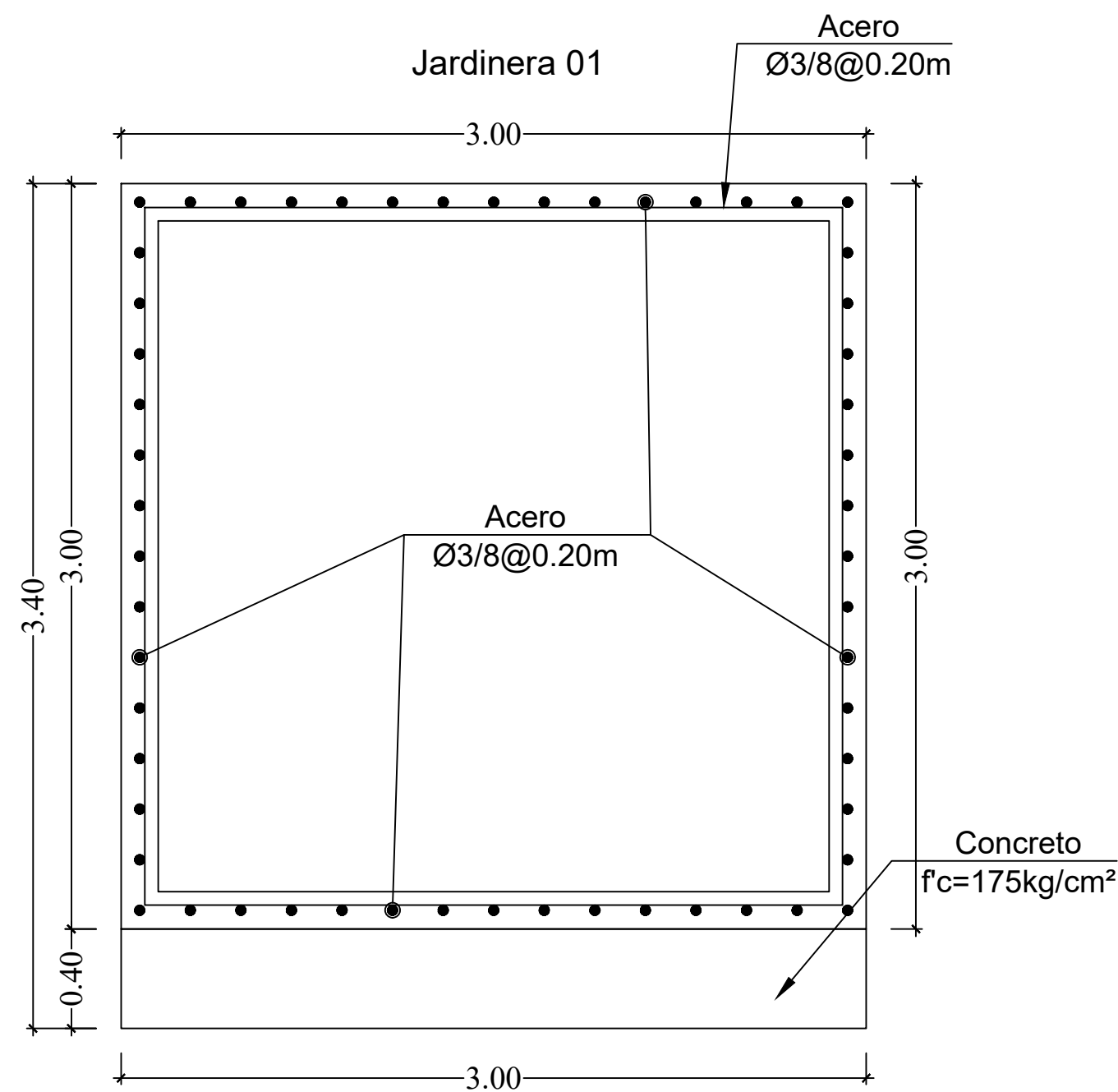
Perfil  
Esc.: 1/25



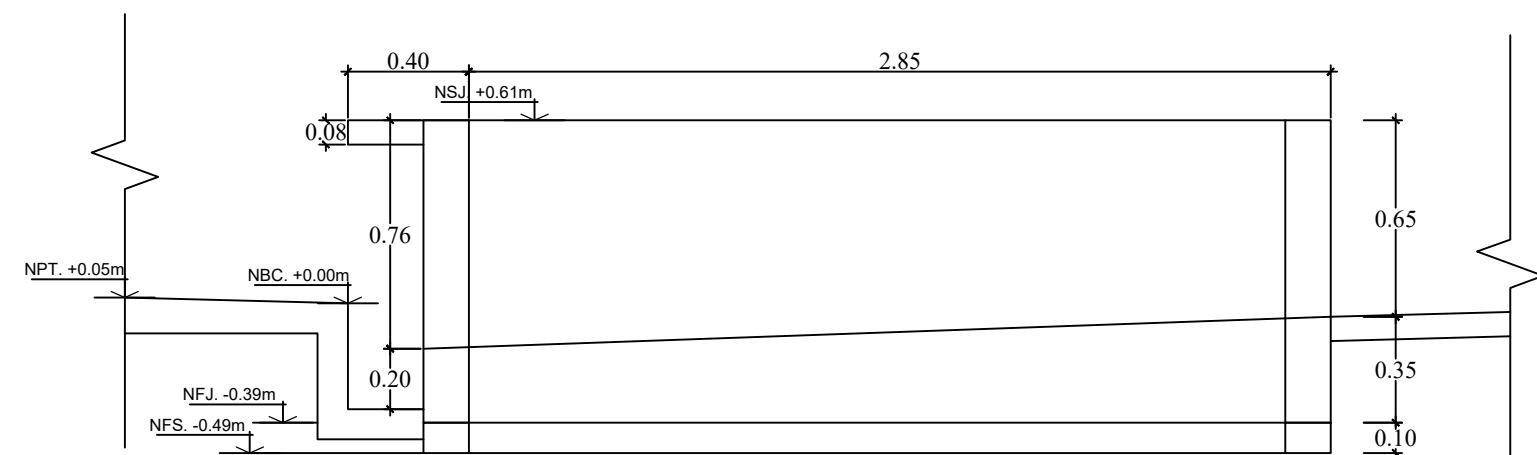
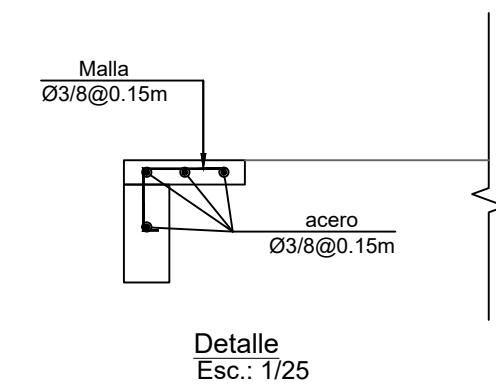




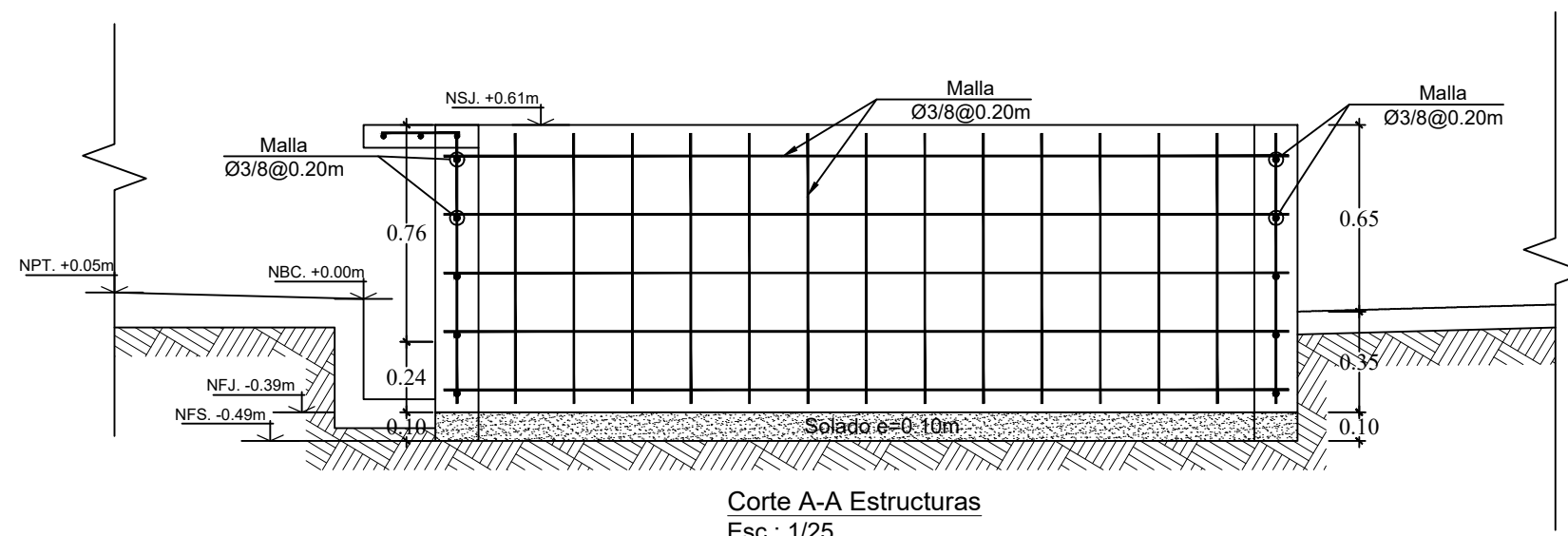
Planta  
Esc.: 1/25



Planta  
Esc.: 1/25

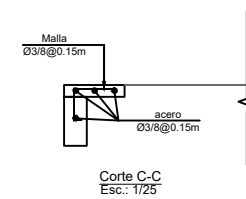
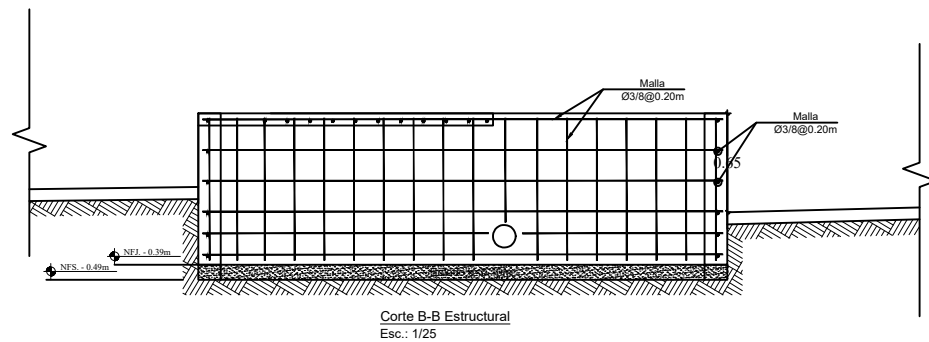
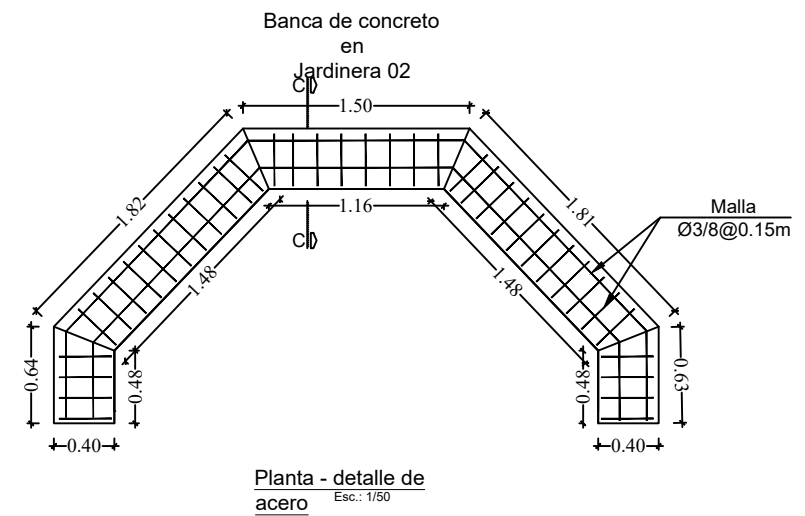
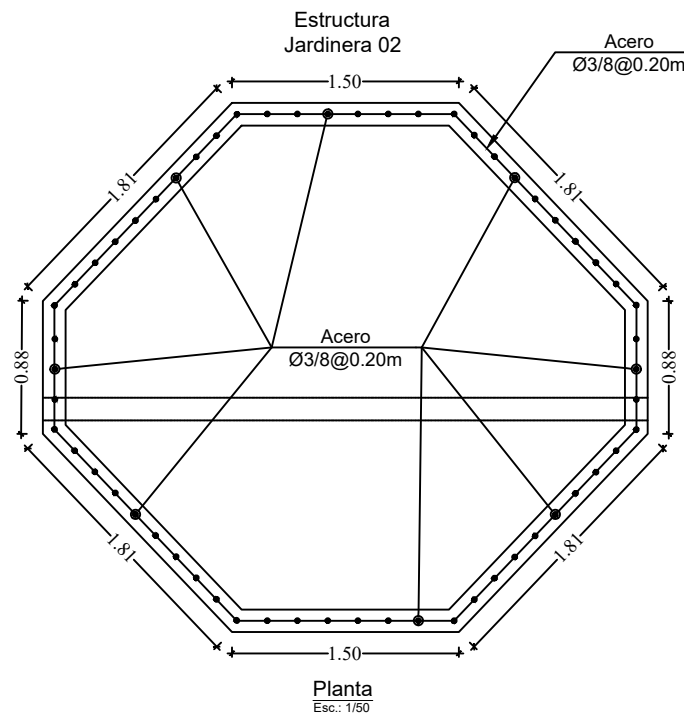
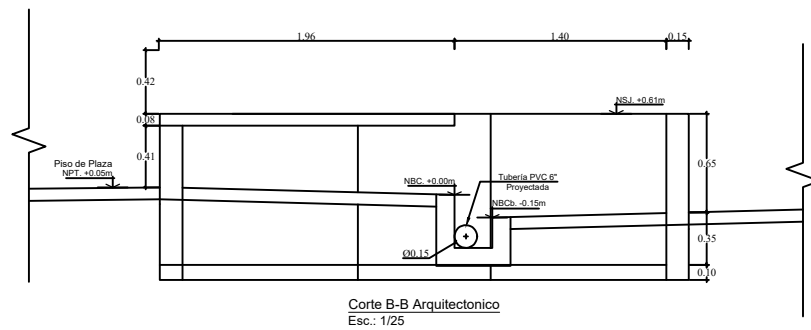
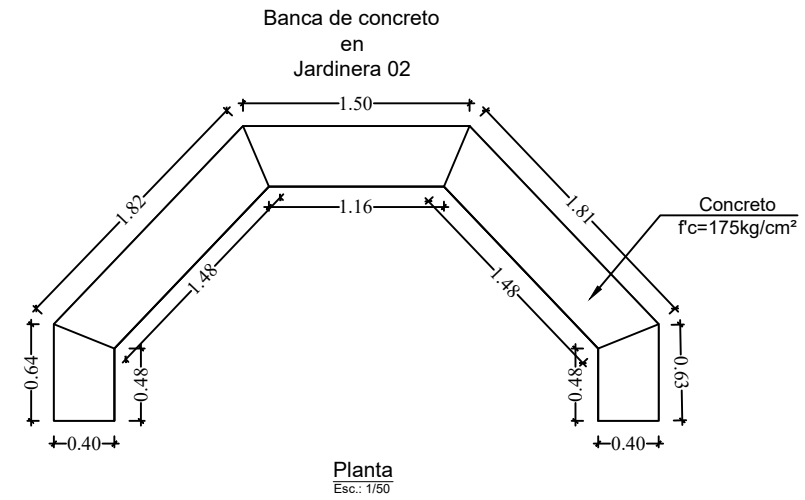
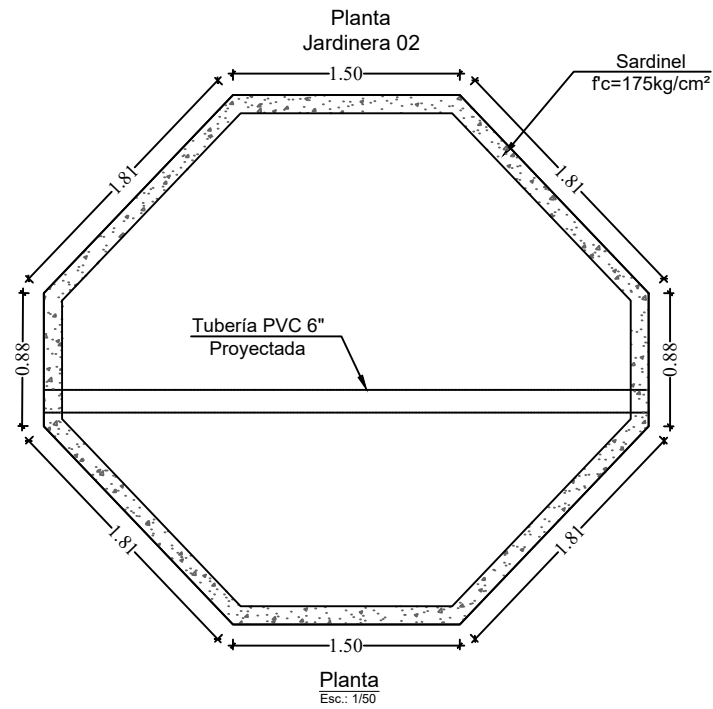
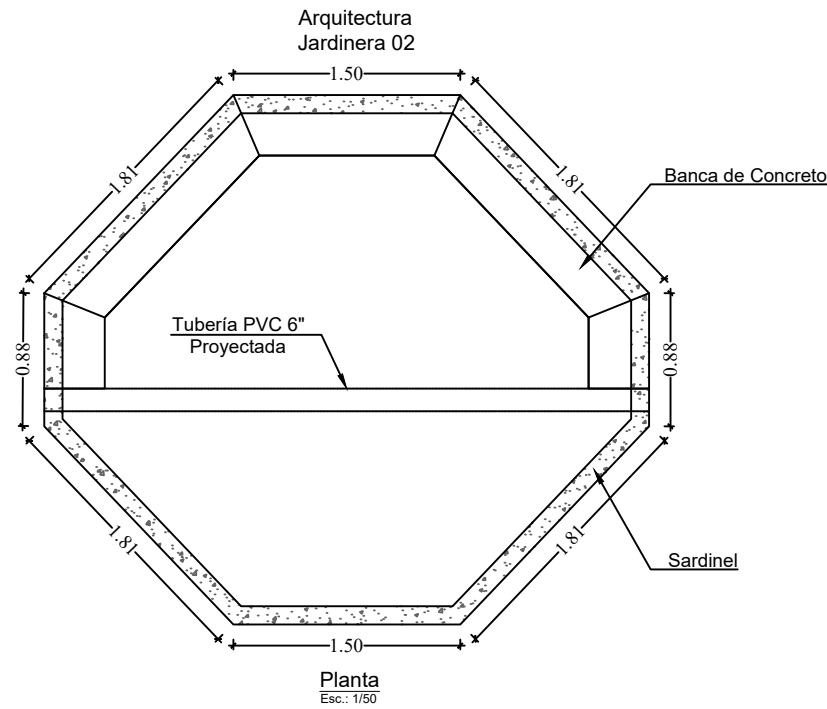


Corte A-A Arquitectónico  
Esc.: 1/25



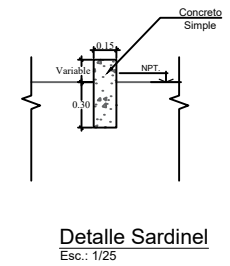
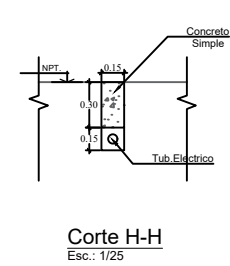
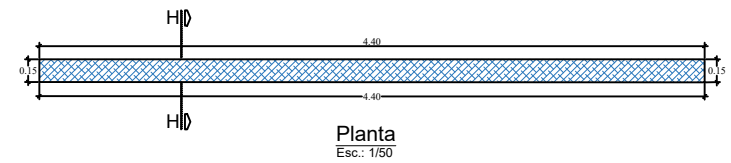
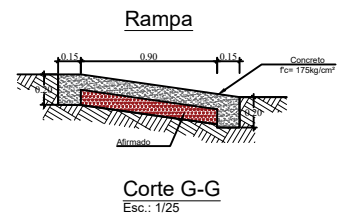
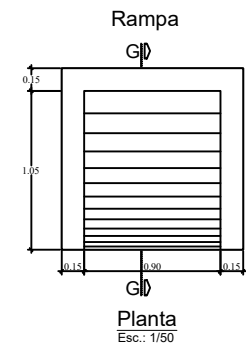
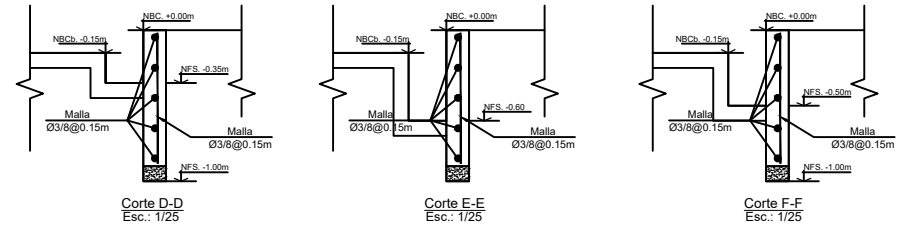
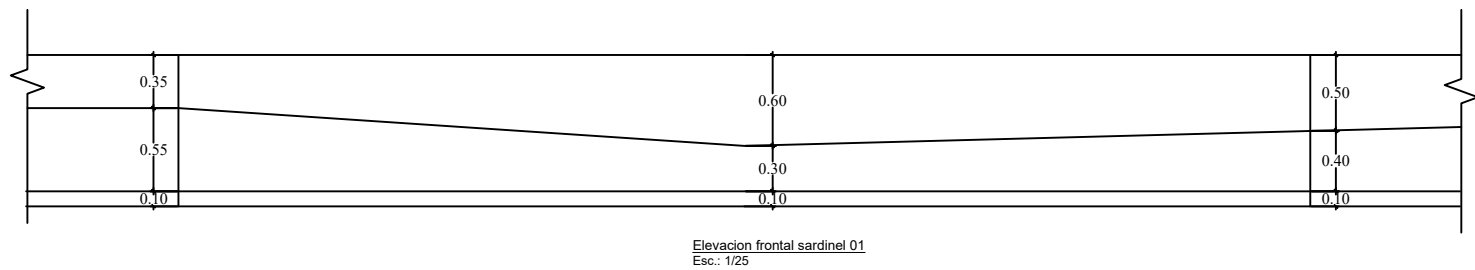
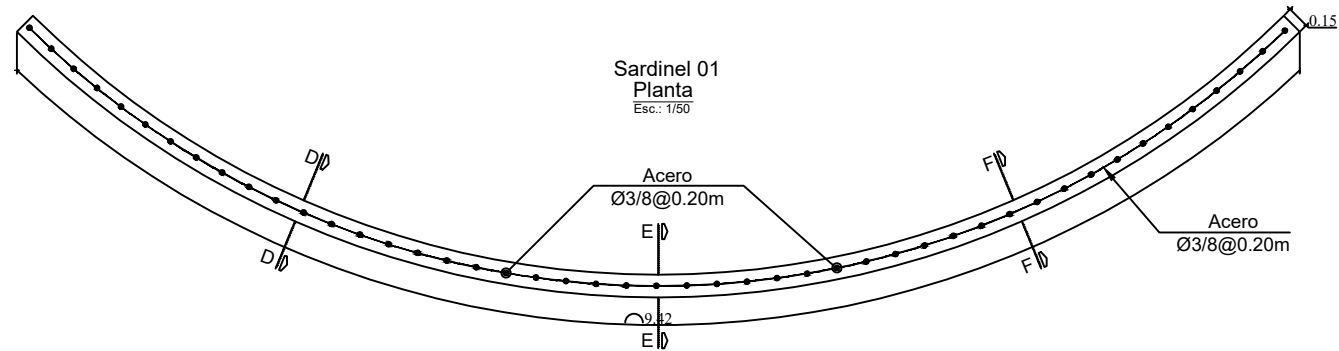
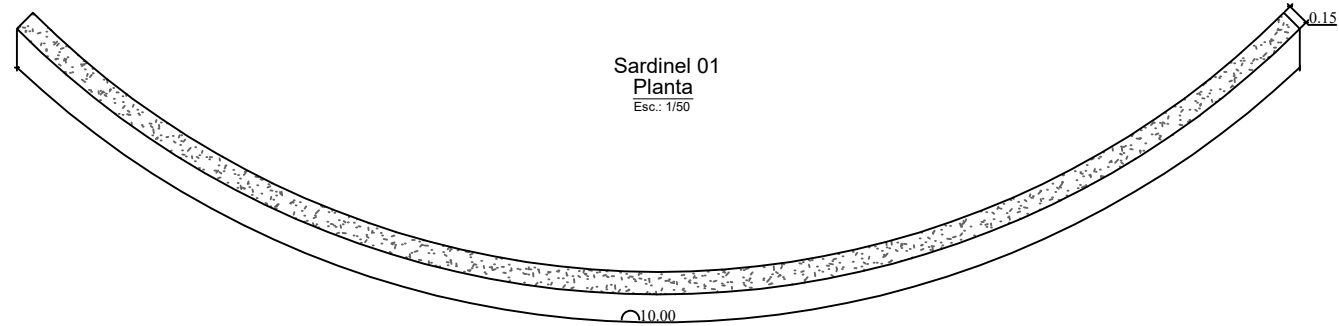
Corte A-A Estructuras  
Esc.: 1/25





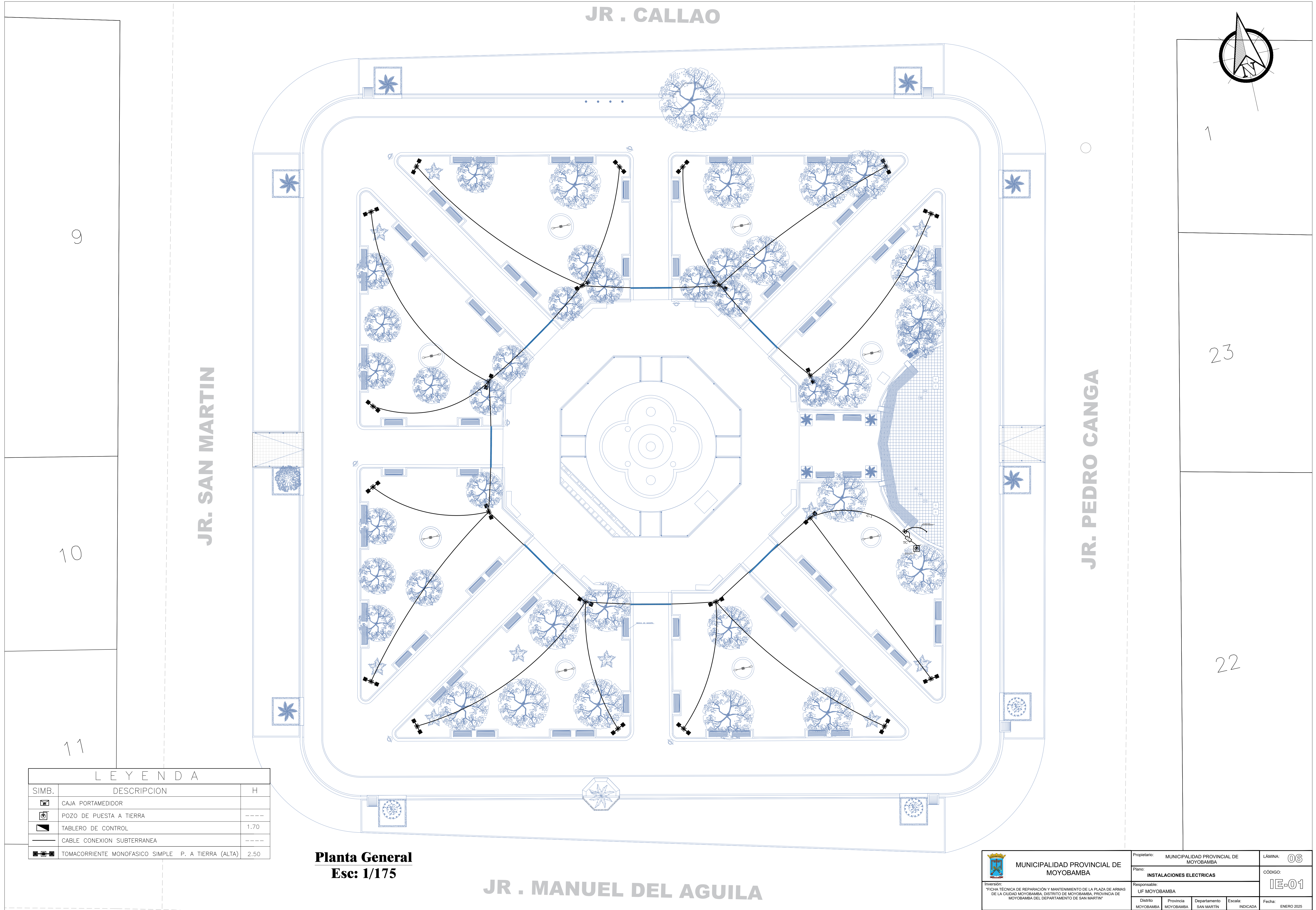
 MUNICIPALIDAD PROVINCIAL DE MOYOBAMBA  Inversión: "FICHA TÉCNICA DE REPARACIÓN Y MANTENIMIENTO DE LA PLAZA DE ARMAS DE LA CIUDAD MOYOBAMBA, DISTRITO DE MOYOBAMBA, PROVINCIA DE MOYOBAMBA DEL DEPARTAMENTO DE SAN MARTÍN"	Propietario: MUNICIPALIDAD PROVINCIAL DE MOYOBAMBA				LÁMINA: 04
	Plano: Estructuras - Jardinera				CÓDIGO: E-02
	Responsable: UF MOYOBAMBA				
	Distrito MOYOBAMBA	Provincia MOYOBAMBA	Departamento SAN MARTÍN	Escala: INDICADA	Fecha: ENERO 2025





 Inversión: "FICHA TÉCNICA DE REPARACIÓN Y MANTENIMIENTO DE LA PLAZA DE ARMAS DE LA CIUDAD MOYOBAMBA, DISTRITO DE MOYOBAMBA, PROVINCIA DE MOYOBAMBA DEL DEPARTAMENTO DE SAN MARTÍN"	MUNICIPALIDAD PROVINCIAL DE MOYOBAMBA				Propietario: MUNICIPALIDAD PROVINCIAL DE MOYOBAMBA	LÁMINA: 05
	Estructuras - Detalles				Plano:	CÓDIGO: E-03
	UF MOYOBAMBA				Responsable:	
	Distrito MOYOBAMBA	Provincia MOYOBAMBA	Departamento SAN MARTÍN	Escala: INDICADA	Fecha: ENERO 2025	





LEYENDA		
SIMB.	DESCRIPCION	H
	CAJA PORTAMEDIDOR	
	POZO DE PUESTA A TIERRA	----
	TABLERO DE CONTROL	1.70
	CABLE CONEXION SUBTERRANEA	----
	TOMACORRIENTE MONOFASICO SIMPLE P. A TIERRA (ALTA)	2.50

Planta General  
Esc: 1/175

JR . MANUEL DEL AGUILA

	MUNICIPALIDAD PROVINCIAL DE MOYOBAMBA				LÁMINA: 06
	Plano: INSTALACIONES ELECTRICAS				CÓDIGO: IE-01
	Responsable: UF MOYOBAMBA				
	Distrito MOYOBAMBA	Provincia MOYOBAMBA	Departamento SAN MARTÍN	Escala: INDICADA	Fecha: ENERO 2025