



PRESENTE A LA COMISIÓN ASSESORADORA:

DR. LUIS ANTONIO LASI RÍA ESPINOZA

MEMBERSHIP ACADEMIA

DR. EDGAR CORDOR CARCHA

VEZES EN LA INVESTIGACIÓN

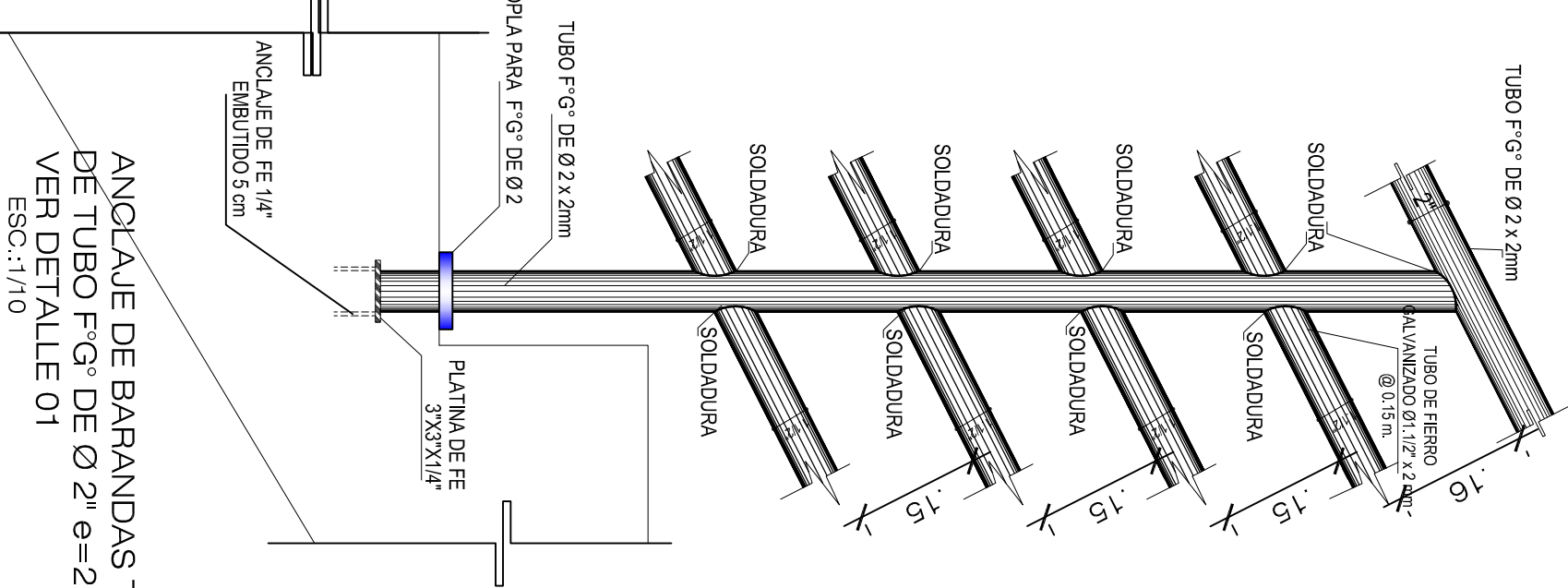
DR. JOSÉ ANTONIO IBARRIO MORENO

ESTUDIO A NIVEL DE  
EXPEDIENTE TÉCNICO  
"CREACIÓN DE LOS  
SERVICIOS DE FORMACIÓN  
PROFESIONAL EN  
CONTABILIDAD DE LA  
UNIVERSIDAD NACIONAL  
JOSÉ MARÍA ARGUEDAS DE  
DISTRITO DE SAN  
JERÓNIMO - PROVINCIA  
DE ANDAHUAYLAS  
DEPARTAMENTO DE  
APURÍMAC".

Región : APURÍMAC  
Provincia : ANDAHUAYLAS  
Distrito : SAN JERÓNIMO

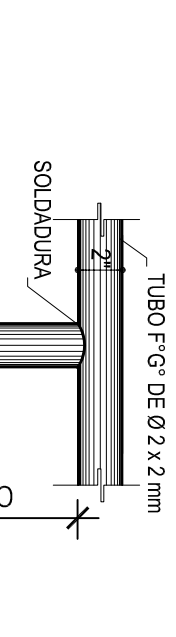
RESPONSABLES DEL PROYECTO

ANCLAJE DE BARANDAS TIPO 01  
DE TUBO F.G. DE Ø 2" e=2mm  
VER DETALLE 01  
ESC.: 1/10



ESC.: 1/10

ANCLAJE DE BARANDAS TIPO 01  
DE TUBO F.G. DE Ø 2" e=2mm  
VER DETALLE 01  
ESC.: 1/10



ESC.: 1/10

ESC.: 1/10

ESC.: 1/10

ESC.: 1/10

ESC.: 1/10

ESC.: 1/10

ESC.: 1/10

ESC.: 1/10

ESC.: 1/10

ESC.: 1/10

ESC.: 1/10

ESC.: 1/10

ESC.: 1/10

ESC.: 1/10

ESC.: 1/10

ESC.: 1/10

ESC.: 1/10

ESC.: 1/10

ESC.: 1/10

ESC.: 1/10

ESC.: 1/10

ESC.: 1/10

ESC.: 1/10

ESC.: 1/10

ESC.: 1/10

ESC.: 1/10

ESC.: 1/10

ESC.: 1/10

ESC.: 1/10

ESC.: 1/10

FECHA: DICIEMBRE 2021	INDICADA
ESCALA: INDICADA	
LN - DT 27	
DETALLE DE ESCALERA DE EVACUACION-PLANTAS	
ARQUITECTURA	
PLANOS: DETALLE DE ESCALERA DE EVACUACION-PLANTAS	
CONJUNTO DE PLANOS	
27 de 51	
FECHA: DICIEMBRE 2021	INDICADA
ESCALA: INDICADA	