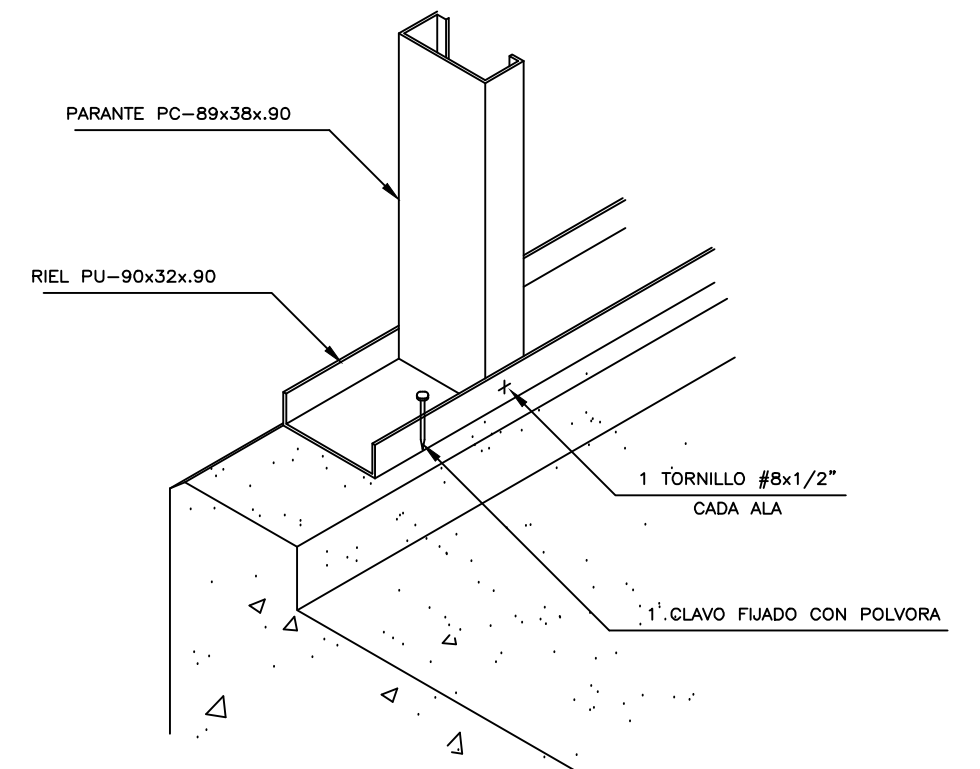
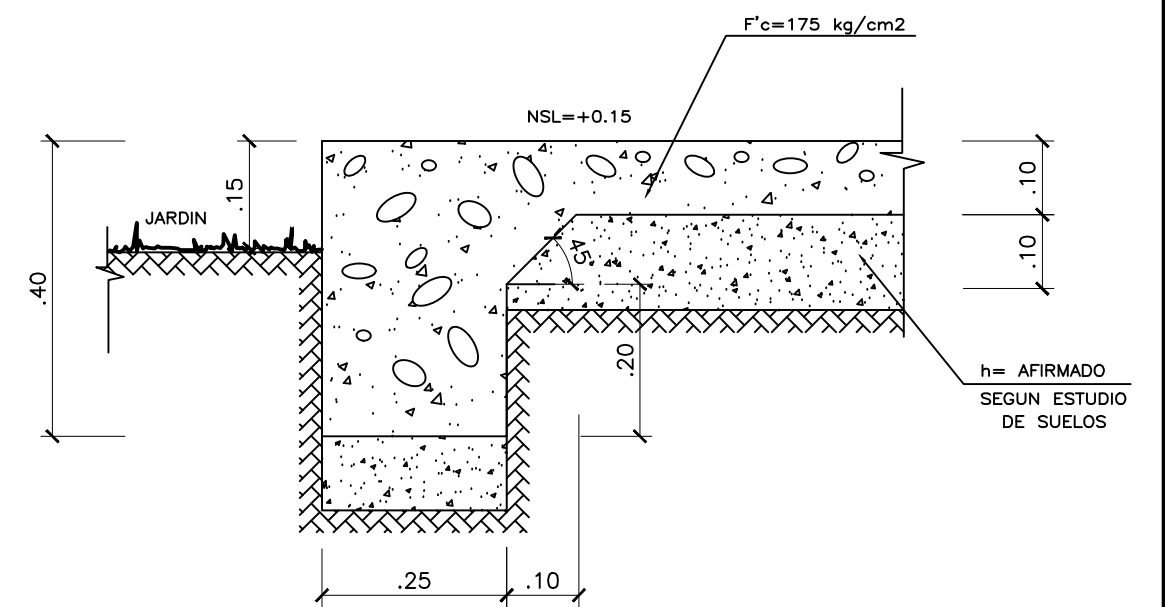


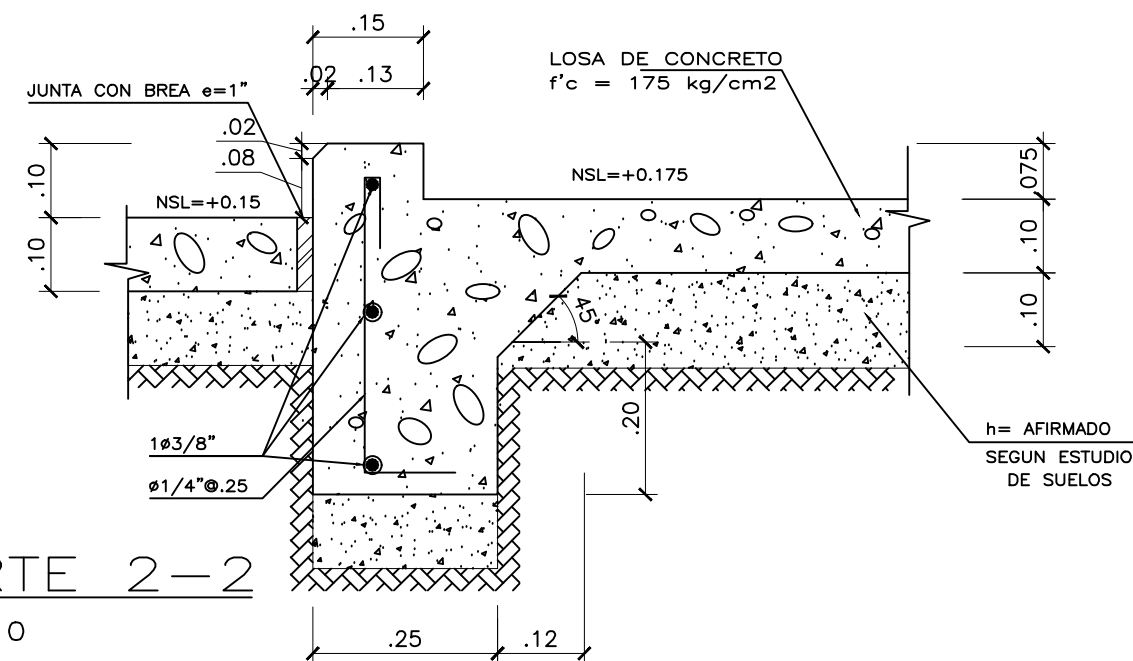
PLANTA DE CIMENTACION DE LOSA MODULO 01 AULA
ESC 1/50



FIJACION DE CLAVO CON POLVORA



CORTE 1-1
ESC.1/10



CORTE 2-2
ESC.1/10

ESPECIFICACIONES TECNICAS.-

ACERO.-

- PERFILES GALVANIZADOS, ASTM A446-Grado 33 $F_y = 2,300 \text{ kg/cm}^2$

CONECTORES.-

- TORNILLOS AUTOPERFORANTES GALVANIZADOS, SEGUN ASTM C954
- TORNILLOS GALVANIZADOS PARA DRY-WALL, SEGUN ASTM C1002

CARGAS DE DISEÑO.-

- CARGA VIVA EN TECHOS $s/c = 30 \text{ kg/m}^2$
- VELOCIDAD DE VIENTO SEGUN NTE E-020 $V = 75 \text{ km/hr}$
- LA CARGA DE SISMO SE CALCULO DE ACUERDO A LA NTE E-030

NOTAS.-

- 1.- LAS PLANCHAS DE REVESTIMIENTO SE FIJARAN MEDIANTE TORNILLOS GALVANIZADOS ESPACIADOS A 300 mm MAXIMO.
- 2.- PARA LAS PLANCHAS SE USARAN TORNILLOS AUTOPERFORANTES #6x1 1/4". LA DISTANCIA MINIMA AL BORDE SERA DE 10 mm.
- 3.- LOS PERFILES QUE ACTUAN EN COMPOSICION, SE CONECTARAN MEDIANTE TORNILLOS AUTOPERFORANTES #8x1/2" ESPACIADOS A 600 mm MAXIMO.

CONCRETO

$f'_c = 175 \text{ Kg/cm}^2$
 $f_y = 4,200 \text{ Kg/cm}^2$

RECUBRIMIENTOS

SARDINEL: CENTRADO

LEYENDA

✚ CLAVO x 1" FIJADO CON POLVORA

⊙ PERNO DE EXPANSION

ADECUACION ESTUDIOS Y PROYECTOS

13-OCTUBRE-2007

PROYECTO: OINFE	PROYECTO : AULAS PREFABRICADAS - SISTEMA DRYWALL 01 AULA			
	PLANO: CIMENTACION AULAS TIPICAS			LAMINA : E1
	REVISADO: ING. ALFREDO ZEGARRA TAMBO	CAP: 58647	ESCALA : 1/50	FECHA : SEPTIEMBRE 2007