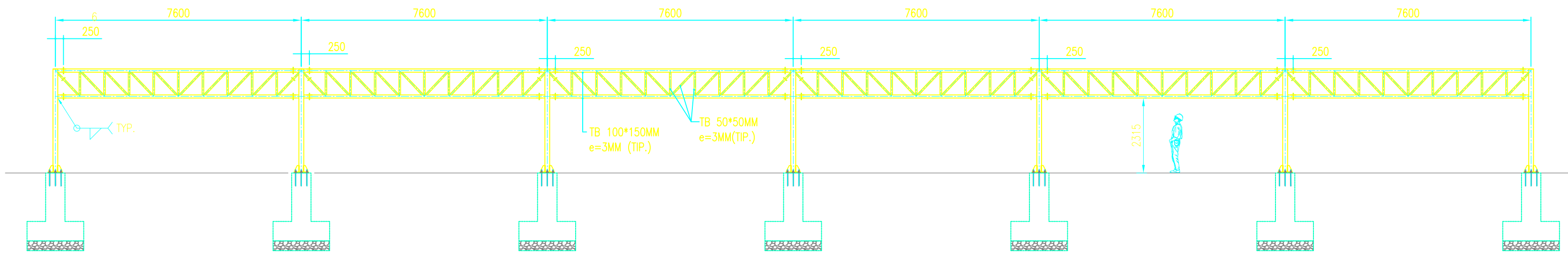
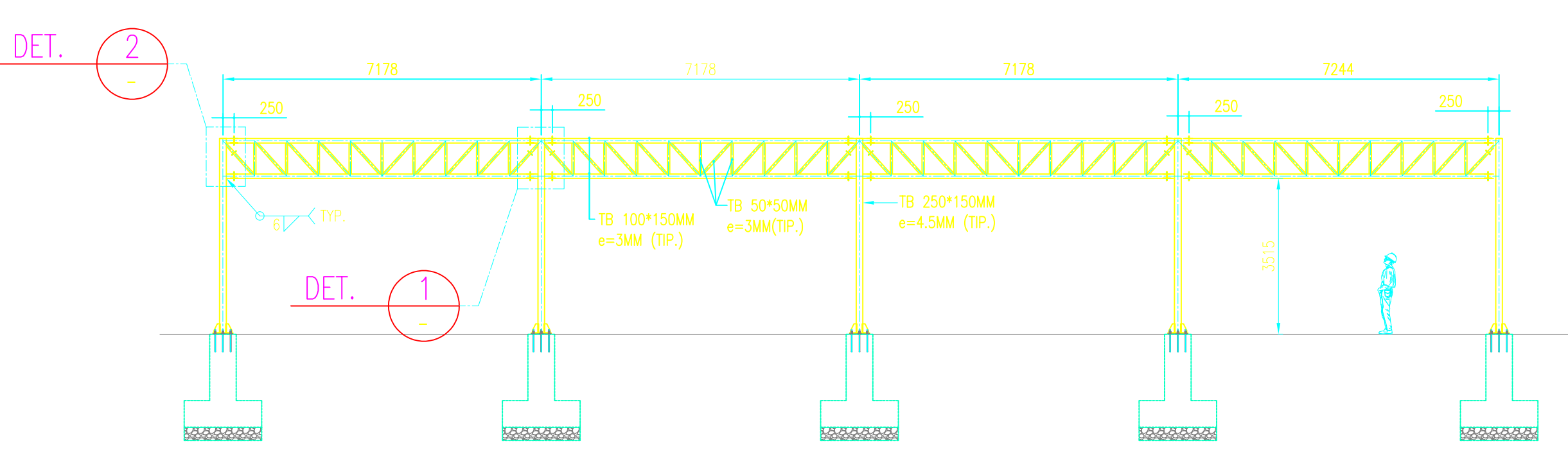




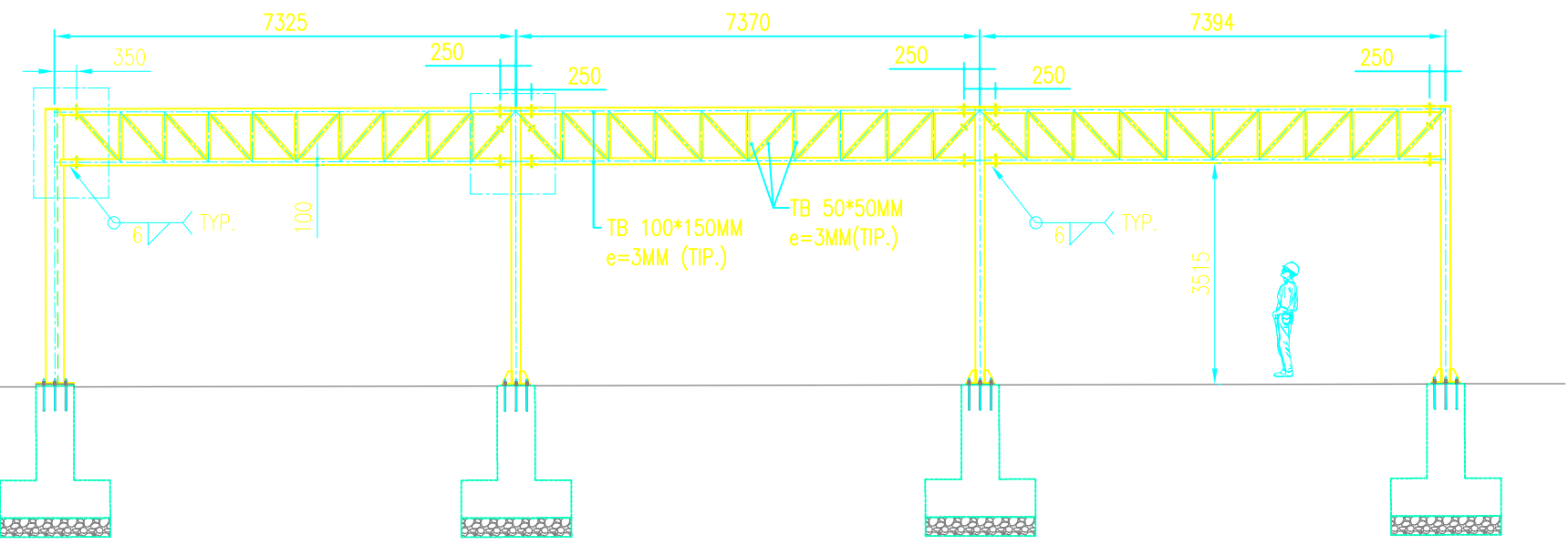
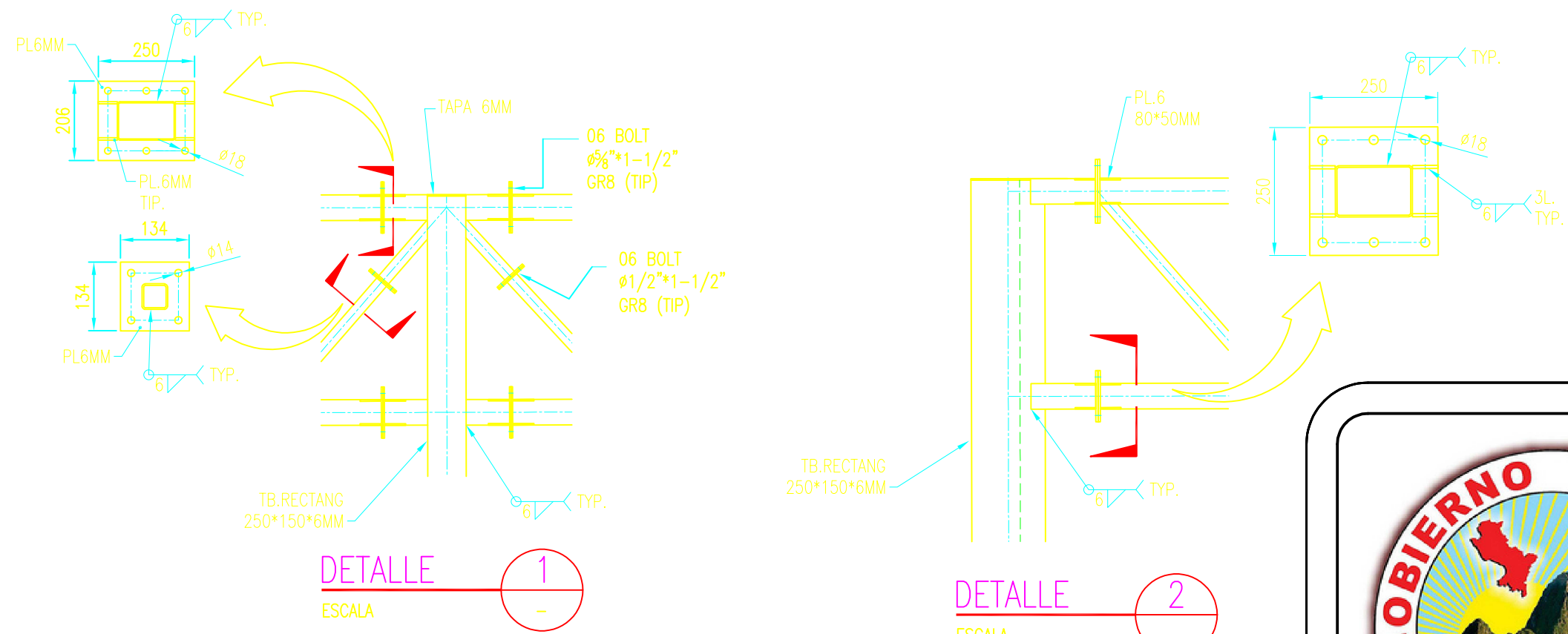
ELEVACION EJE A-TECHO INICIAL
ESCALA 1:100



ELEVACION EJE C-TECHO INICIAL
ESCALA 1:100



ELEVACION EJE A-TECHO INICIAL
ESCALA 1:100



ELEVACION EJE B-TECHO INICIAL
ESCALA 1:100

ESPECIFICACIONES TÉCNICAS

- ACERO**
- PLANCHAS, LAMINADOS, ASTM A36. $F_y = 2,530 \text{ kg/cm}^2$
 - TUBO ASTM A36. $F_y = 2,530 \text{ kg/cm}^2$
- SOLDADURA Y CONECTORES**
- ELECTRODOS CELULÓSICOS, SEGÚN AWS D1.1. $F_u = 4,925 \text{ kg/cm}^2$
 - PERNOS Gr-8 / TUERCAS A194/ARANDELA F436
- PINTURA**
- LIMPIEZA SSPC - SP6
 - 1 CAPA DE EPOXICO A 6 MILS
 - ESTRUCTURA COLOR GRIS PERLA

NOTAS:

1. TODAS LAS DIMENSIONES ESTÁN EN MILÍMETROS, S.I.C.



Gerencia Regional de Gestión de Inversiones de Infraestructura.

ING. PAOLO DENNIS TORRES CABEZAS

Sub Gerencia de Gestion de Estudios y Proyectos.

ING. JORGE ANTONIO ÑACCHA LUCANA

PROYECTO

MEJORAMIENTO, AMPLIACION DE LOS SERVICIOS DE EDUCACION INICIAL, PRIMARIA Y SECUNDARIA DE LA IE Mx 51037 VIRGEN DEL CARMEN DE LA CC DE PILLAO MATAO, DISTRITO DE SAN JERONIMO "CUSCO-CUSCO"

UBICACION

DEPARTAMENTO : CUSCO
PROVINCIA : CUSCO
DISTRITO : SAN JERONIMO
LOCALIDAD : CC.PILLAO MATAO

ESPECIALIDAD : INST. MECÁNICAS

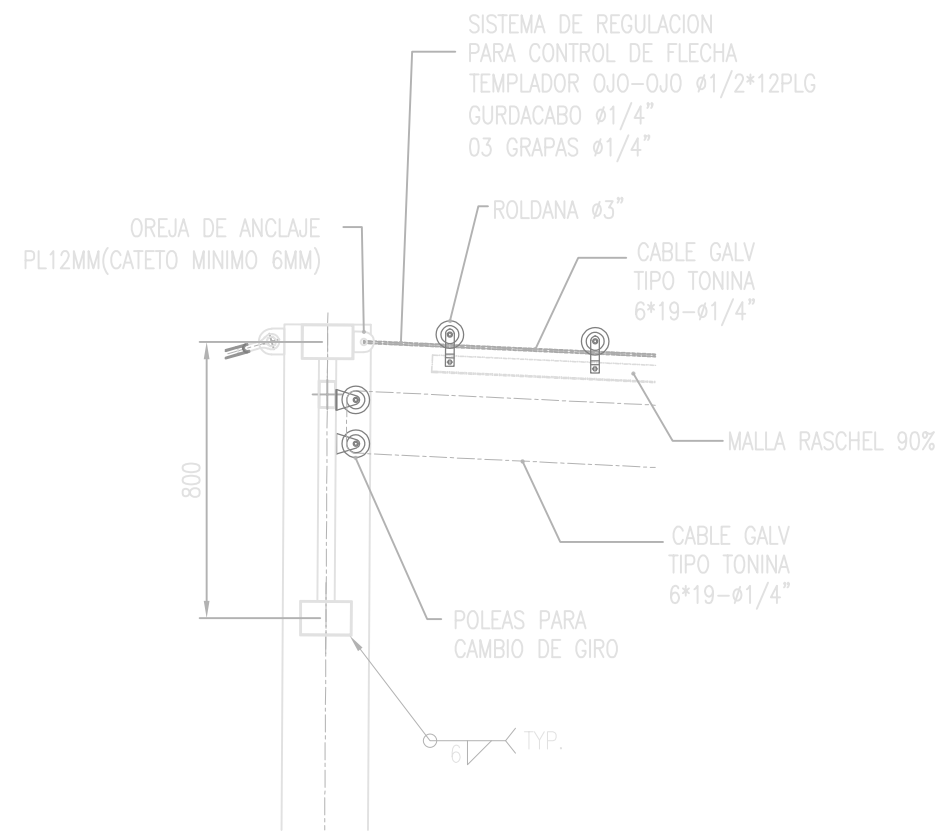
ING. NEPTALI CHULLO LLAVE
CIP 117235

PLANO

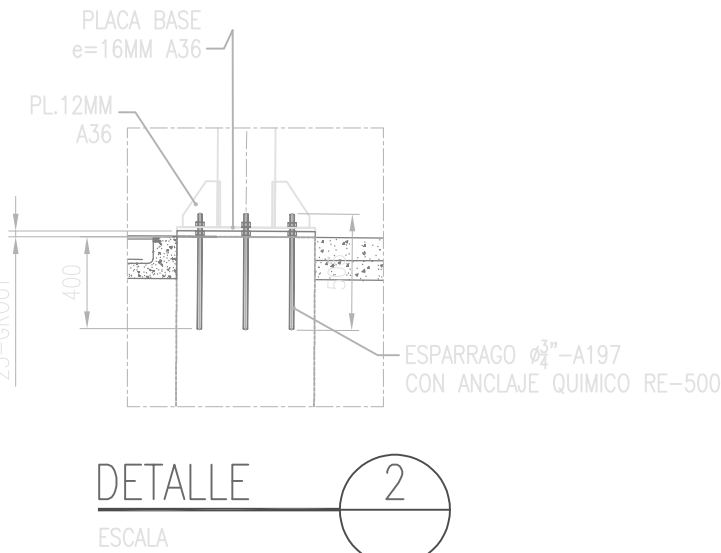
ARREGLO GENERAL - ESTRUCTURA INICIAL.

DIBUJO Lámina
FECHA MAYO 2023
ESCALA INDICADA

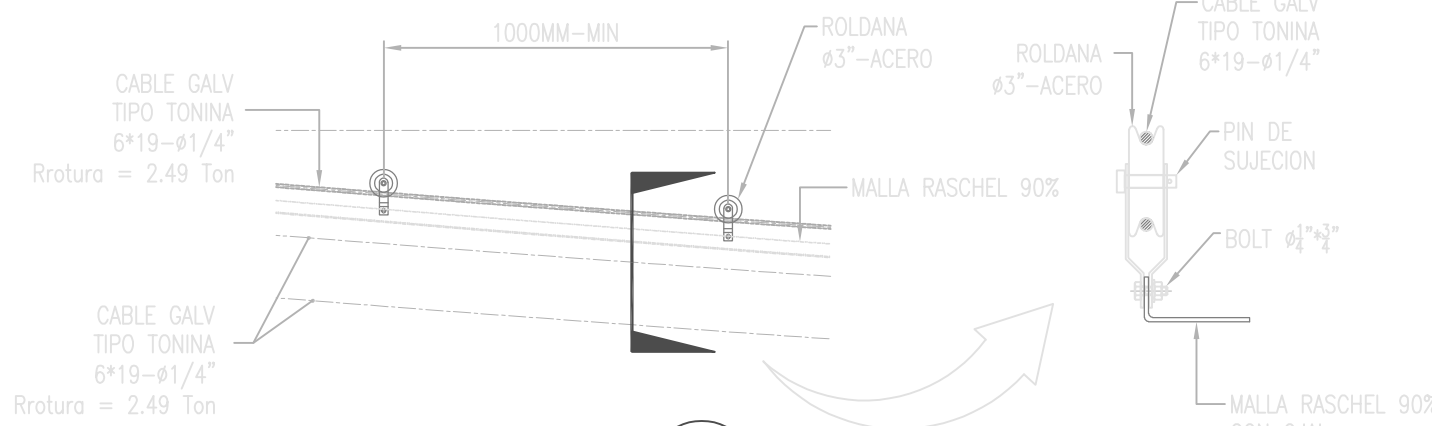
ES-03



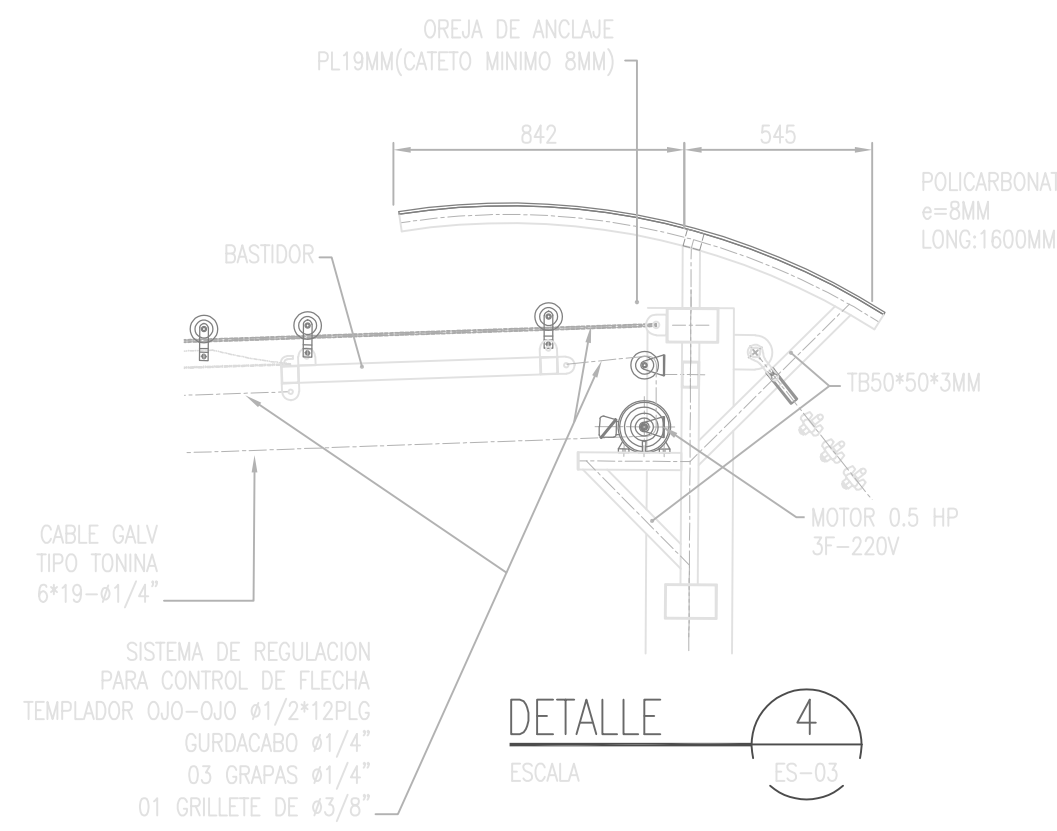
DETALLE 1
ESCALA



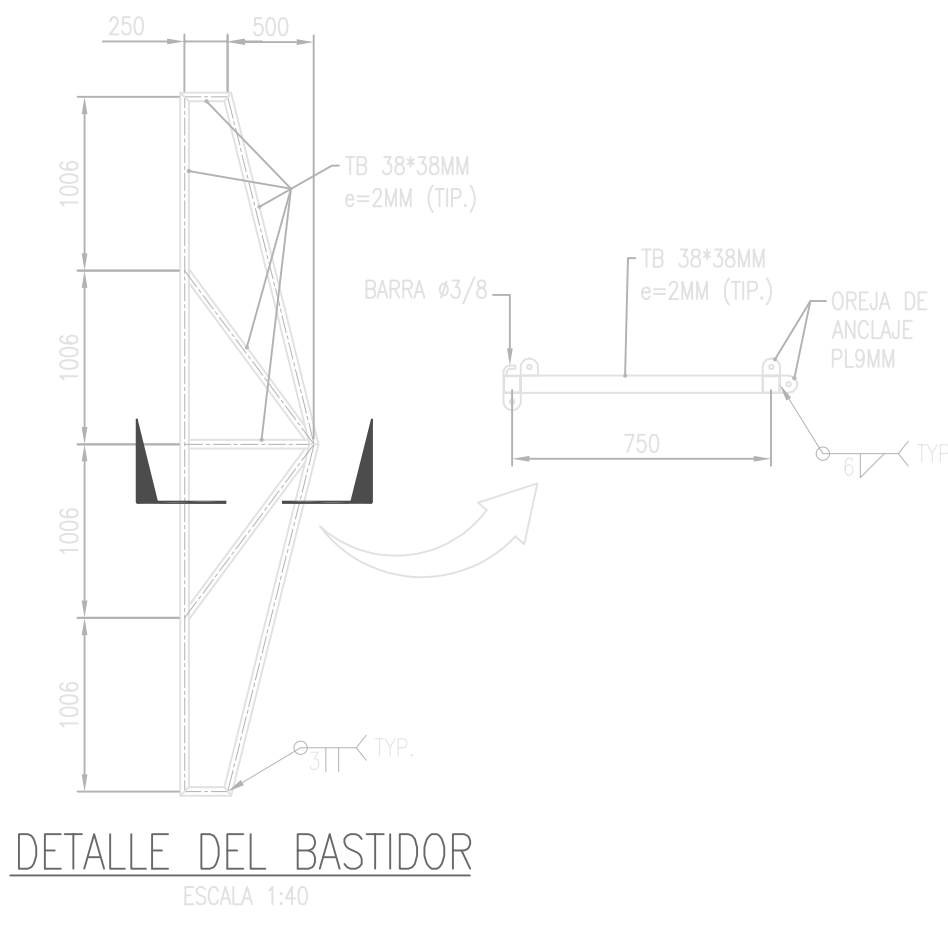
DETALLE 2
ESCALA



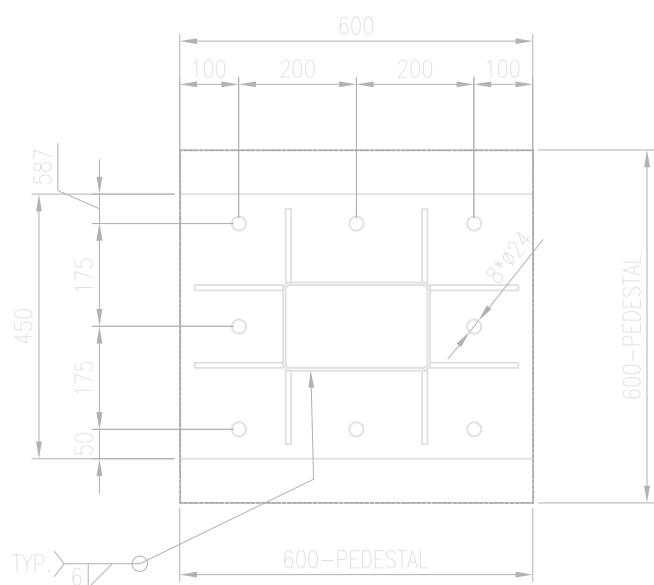
DETALLE 3
ESCALA



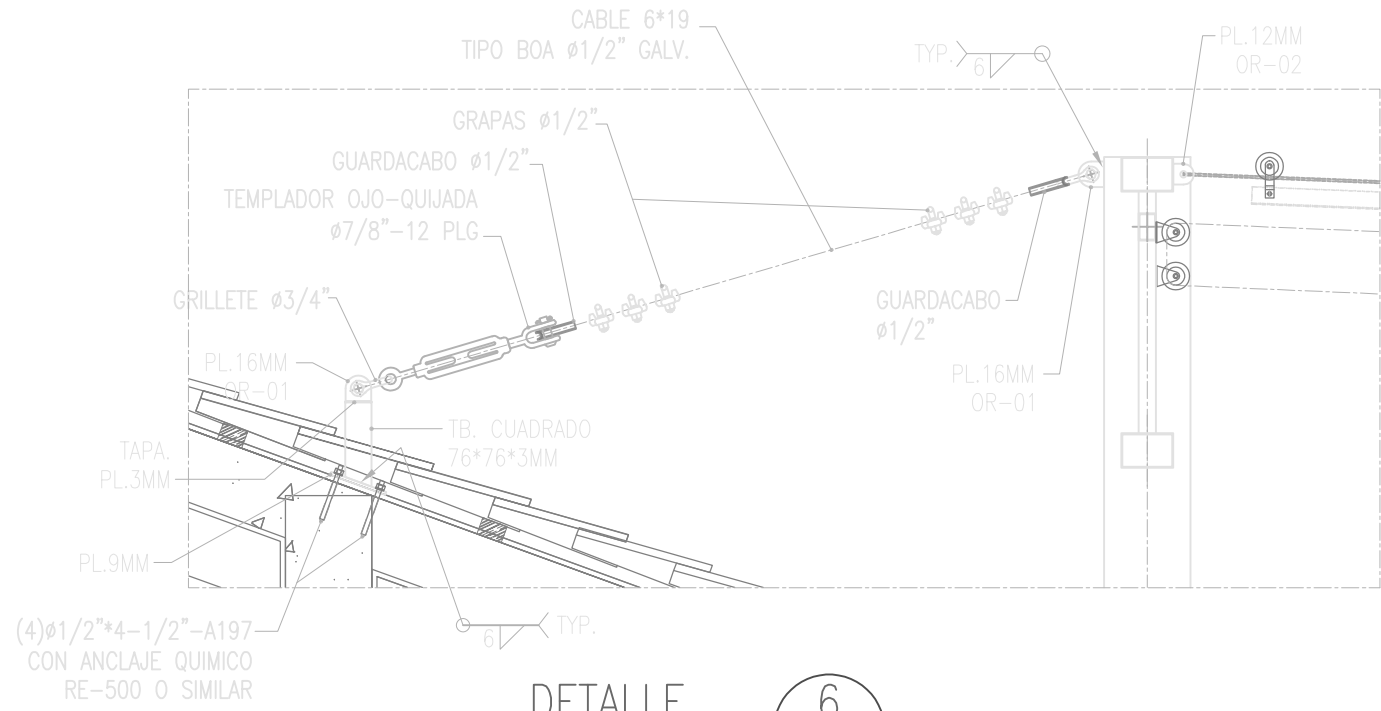
DETALLE 4
ESCALA



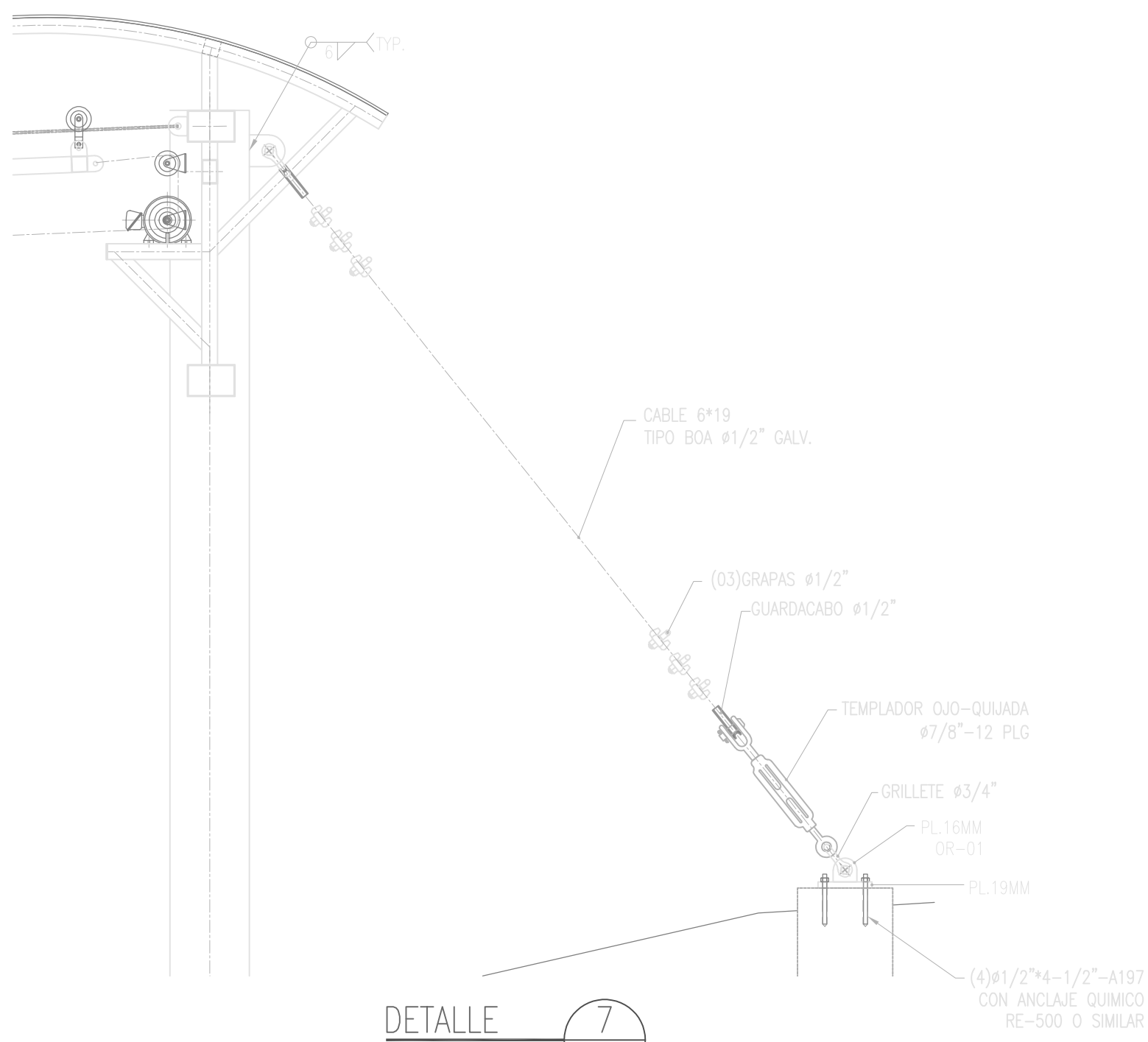
DETALLE DEL BASTIDOR
ESCALA 1:40



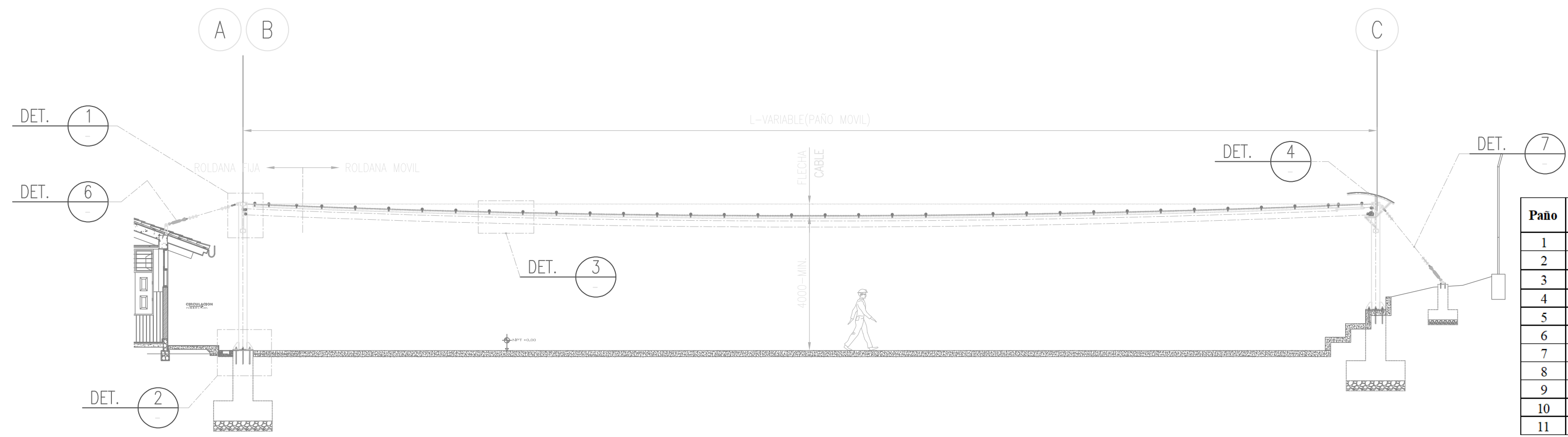
DETALLE 5
ESCALA



DETALLE 6
ESCALA



DETALLE 7
ESCALA



ELEVACION - TECHO INICIAL
ESCALA 1:100

Paño	Luz Prom (m)	Flecha (m)
1	14.36	0.316
2	15.71	0.346
3	17.06	0.375
4	18.41	0.405
5	19.75	0.435
6	19.26	0.424
7	16.64	0.366
8	14.26	0.314
9	11.76	0.259
10	9.14	0.201
11	6.76	0.149

ESPECIFICACIONES TÉCNICAS

ACERO
- PLANCHAS, LAMINADOS, ASTM A36 $F_y = 2,530$ kg/cm²
- TUBO ASTM A36 $F_y = 3,230$ kg/cm²

SOLDADURA Y CONECTORES
- ELECTRODOS CELLULOSICOS, SEGUN AWS D1.1 $F_u = 4,925$ kg/cm²
- PERNOS ASTM A325 GRADO A (S.I.C.) $F_u = 4,200$ kg/cm²

PINTURA
LIMPIEZA SSPC - SP6
- 1 CAPA DE EPOXICO A 6 MILS
- ESTRUCTURA COLOR GRIS PERLA.

NOTAS:
1. TODAS LAS DIMENSIONES ESTAN EN MILIMETROS, S.I.C.



Gerencia Regional de Gestión de Inversiones de Infraestructura.

ING. PAOLO DENNIS TORRES CABEZAS

Sub Gerencia de Gestion de Estudios y Proyectos.

ING. JORGE ANTONIO NACCHA LUCANA

PROYECTO

MEJORAMIENTO, AMPLIACION DE LOS SERVICIOS DE EDUCACION INICIAL, PRIMARIA Y SECUNDARIA DE LA IE Mx 51037 VIRGEN DEL CARMEN DE LA CC DE PILLAO MATAJO, DISTRITO DE SAN JERONIMO "CUSCO-CUSCO"

UBICACION

DEPARTAMENTO : CUSCO
PROVINCIA : CUSCO
DISTRITO : SAN JERONIMO
LOCALIDAD : CC.PILLAO MATAJO

ESPECIALIDAD : INST. MECANICAS

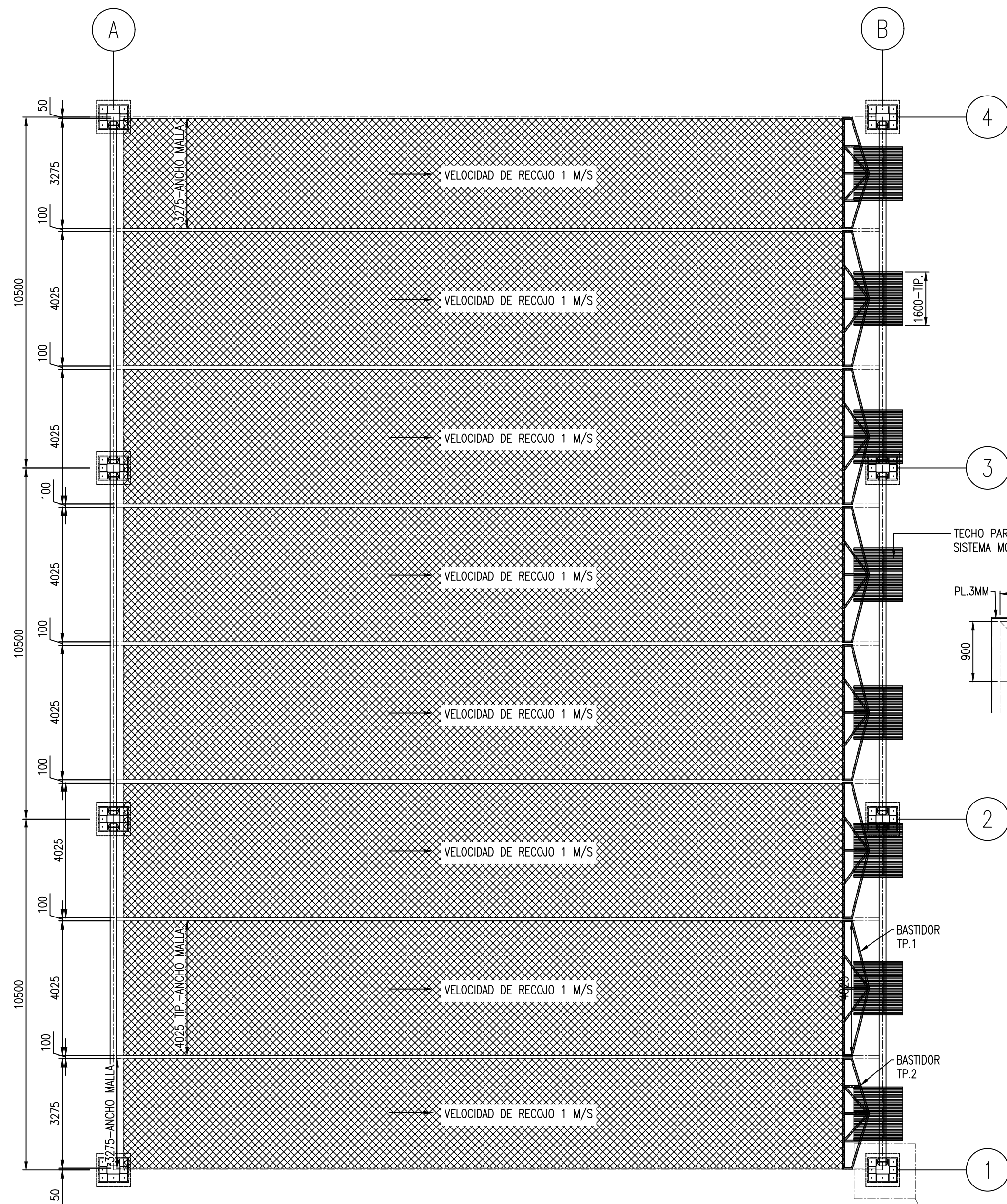
ING. NEPTALI CHULLO LLAVE
CIP 117235

PLANO

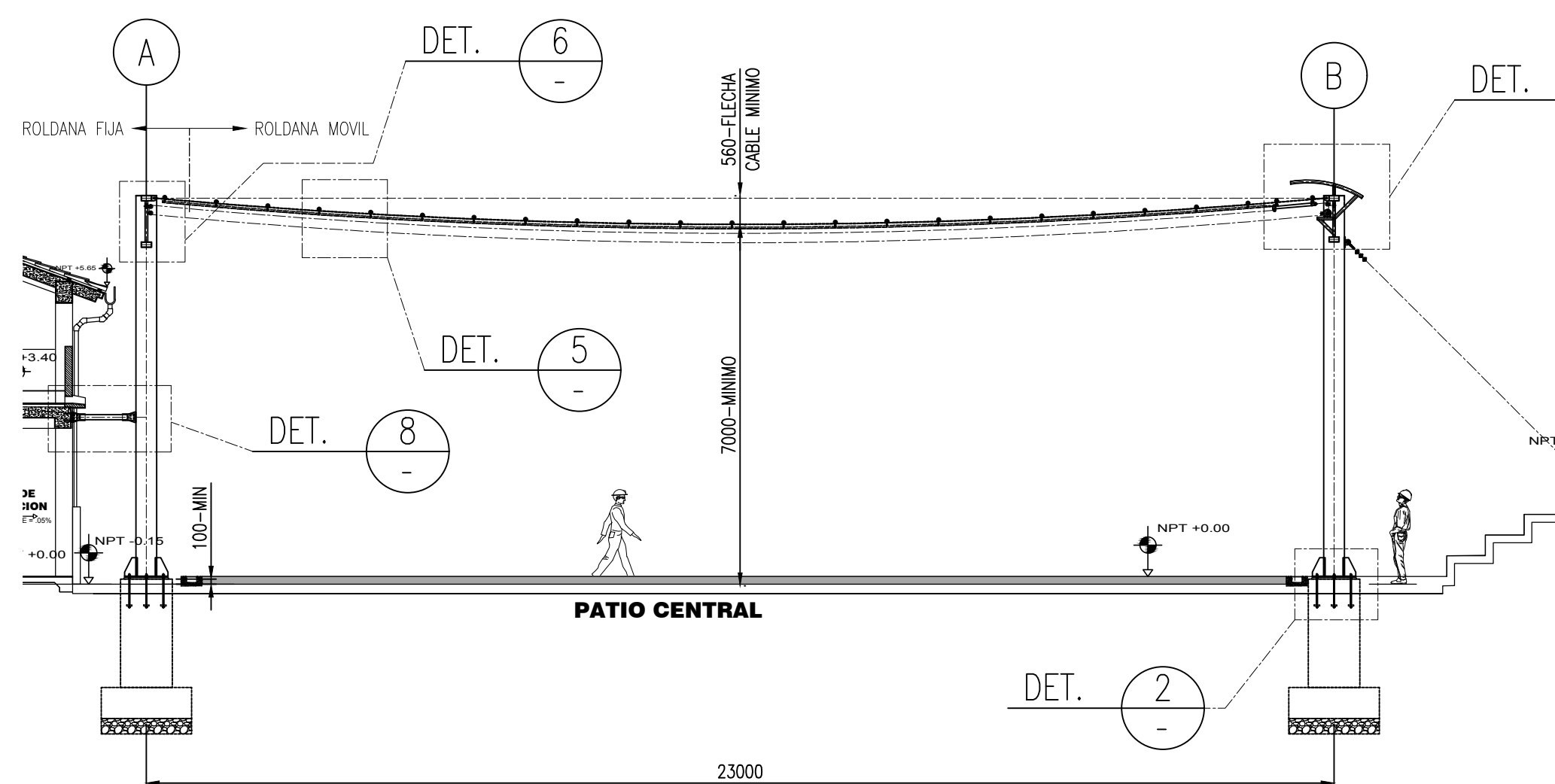
ARREGLO GENERAL - ESTRUCTURA INICIAL.

DIBUJO Lámina
FECHA MAYO 2023
ESCALA INDICADA

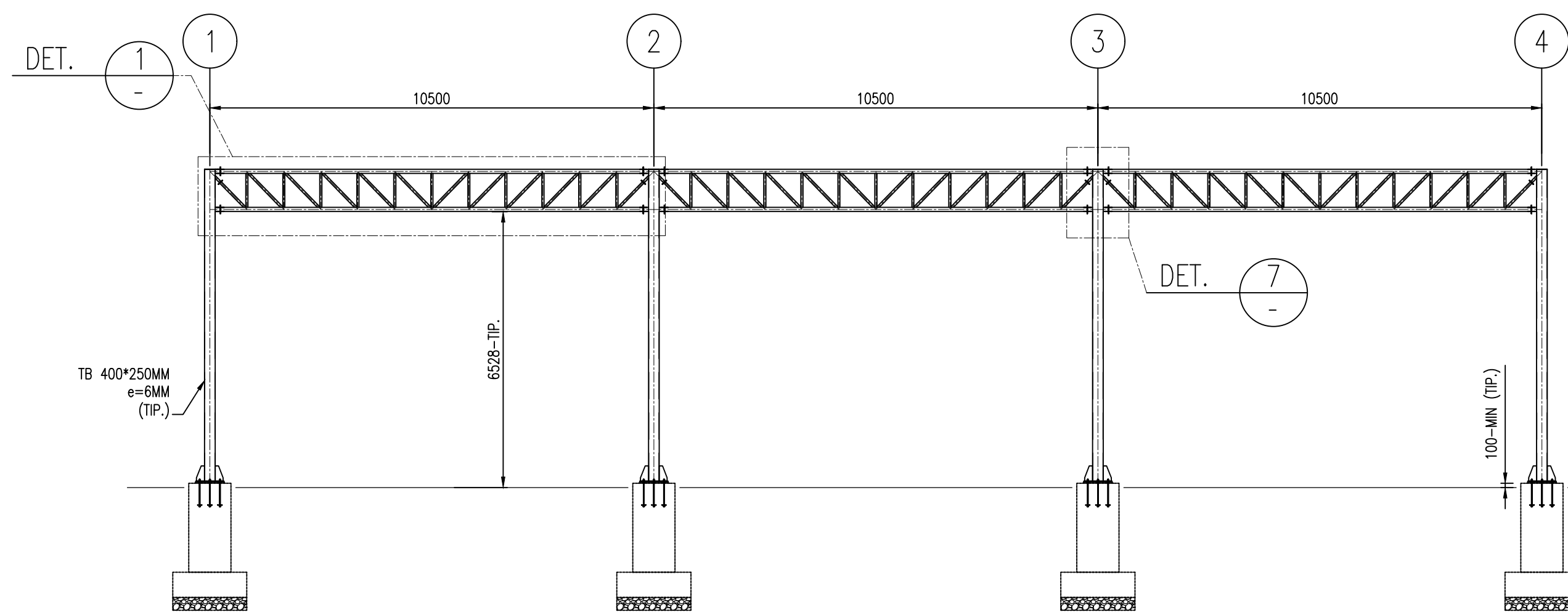
ES-04



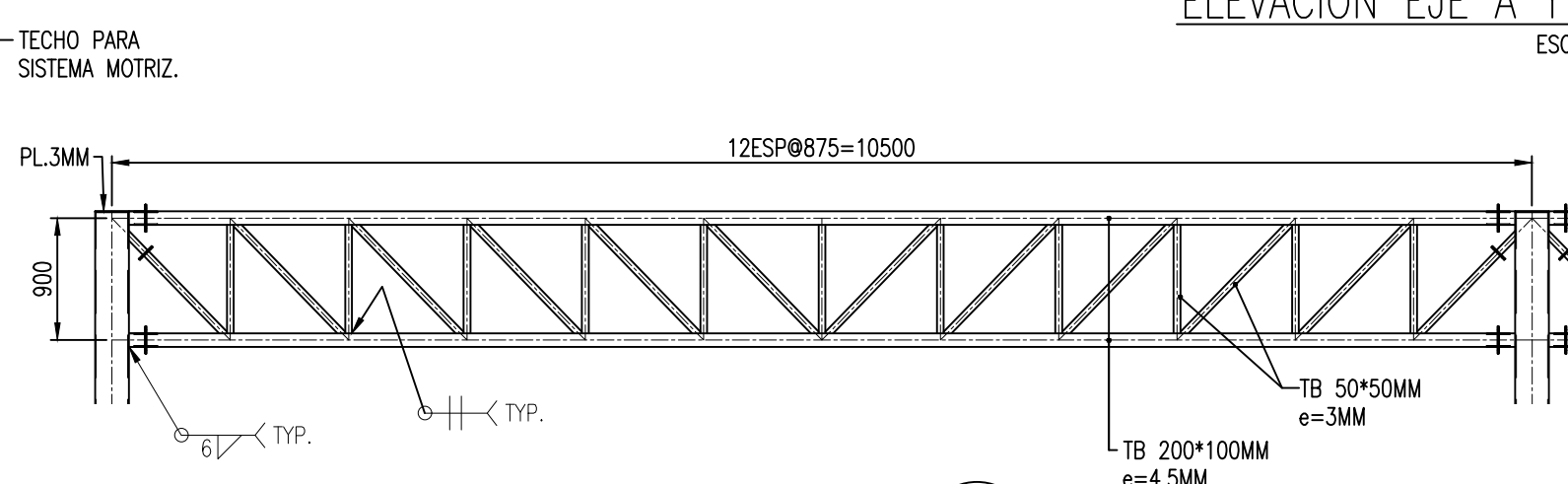
PLANTA - TECHO SECUNDARIA
ESCALA 1:100



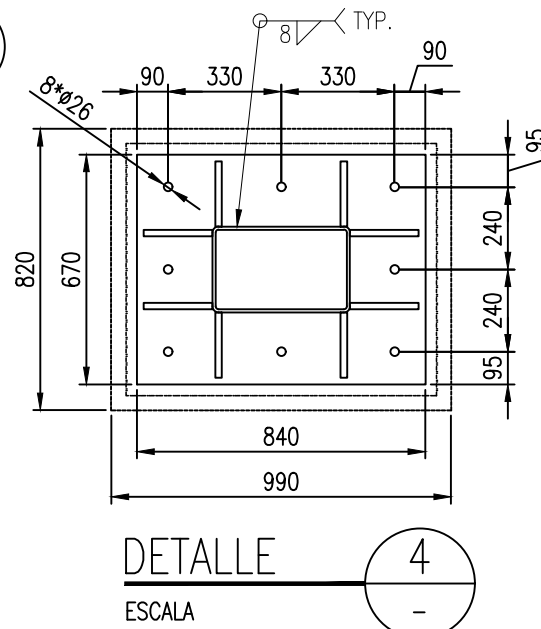
ELEVACION - TECHO SECUNDARIA
ESCALA 1:100



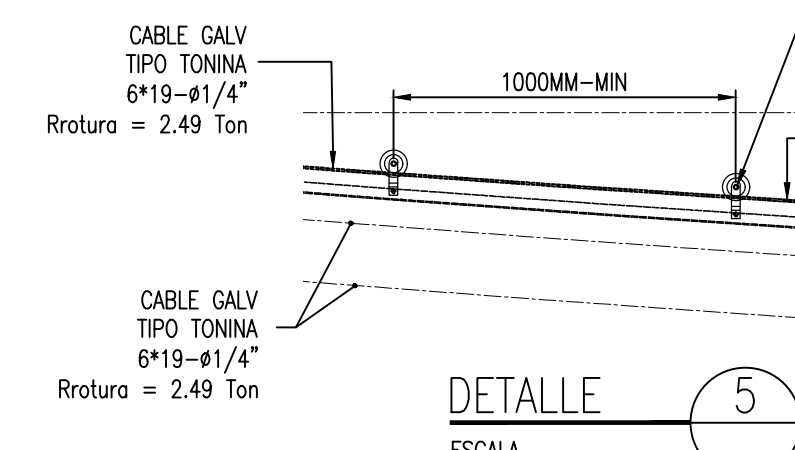
ELEVACION EJE A Y B-TECHO SECUNDARIA
ESCALA 1:100



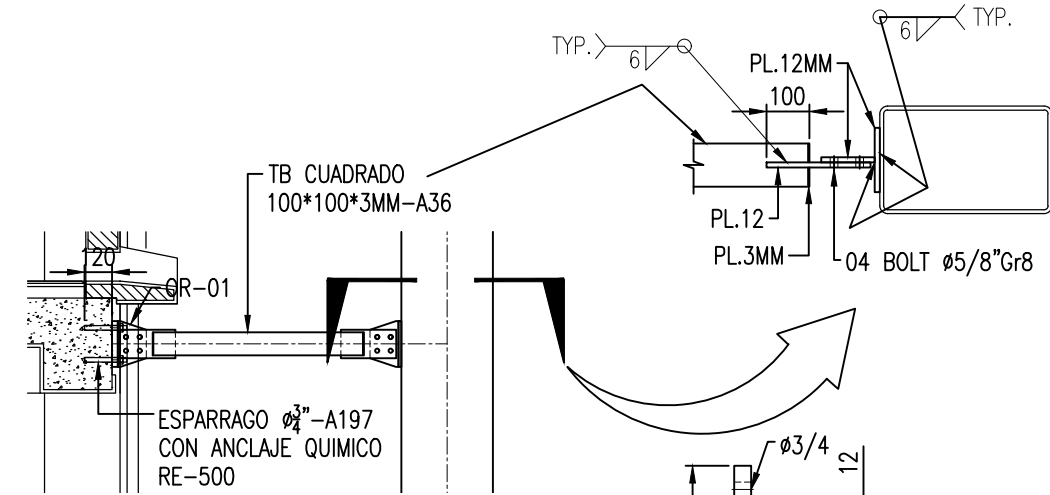
DETALLE 1
ESCALA 1:100



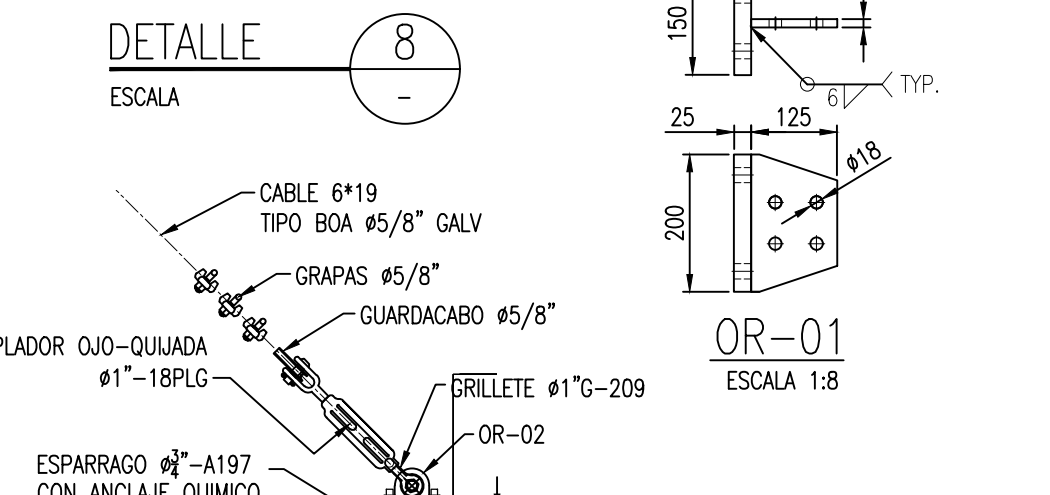
DETALLE 2
ESCALA 1:100



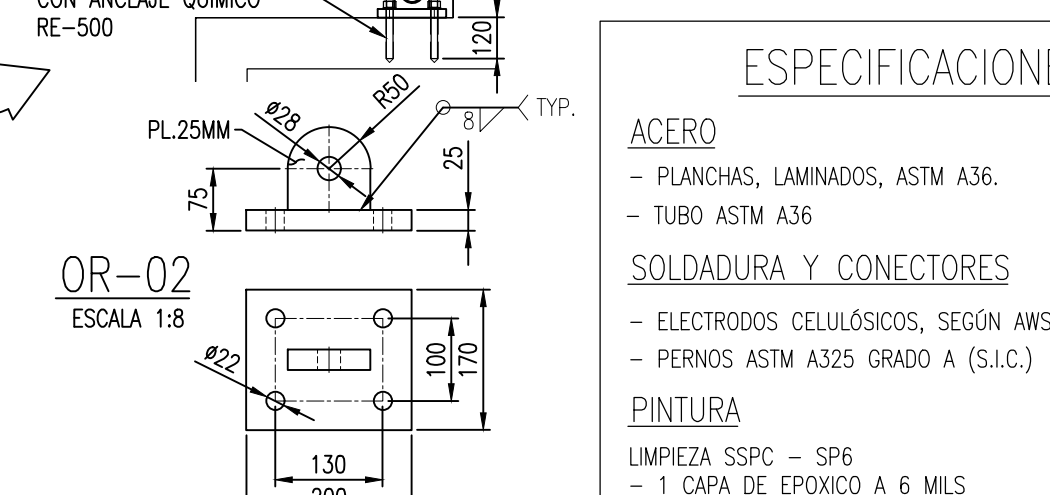
DETALLE 3
ESCALA 1:100



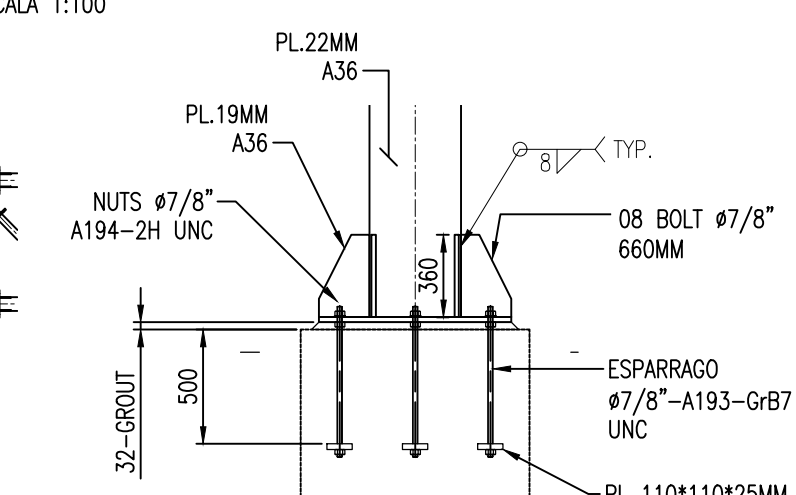
DETALLE 4
ESCALA 1:100



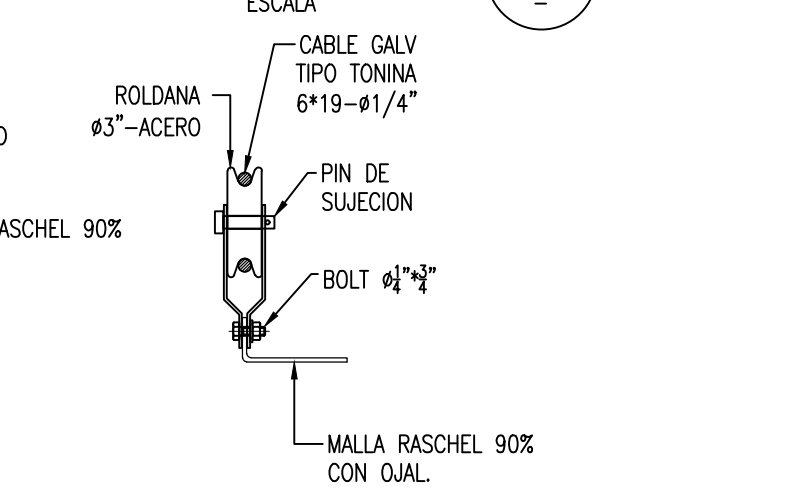
DETALLE 5
ESCALA 1:100



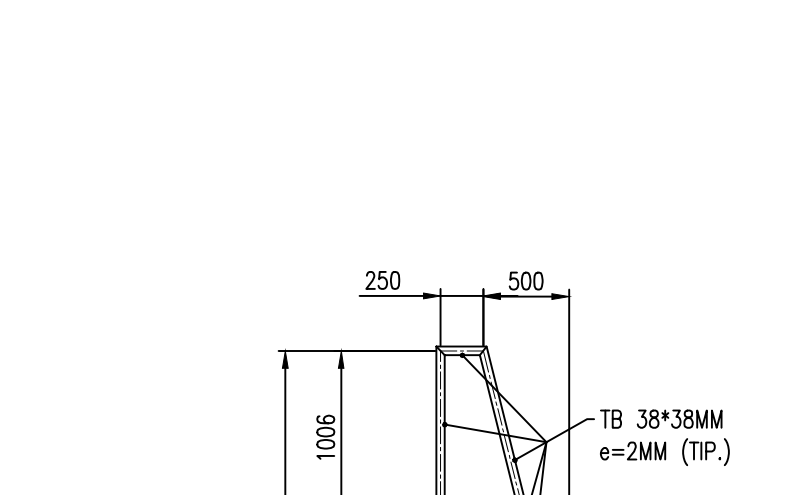
DETALLE 6
ESCALA 1:100



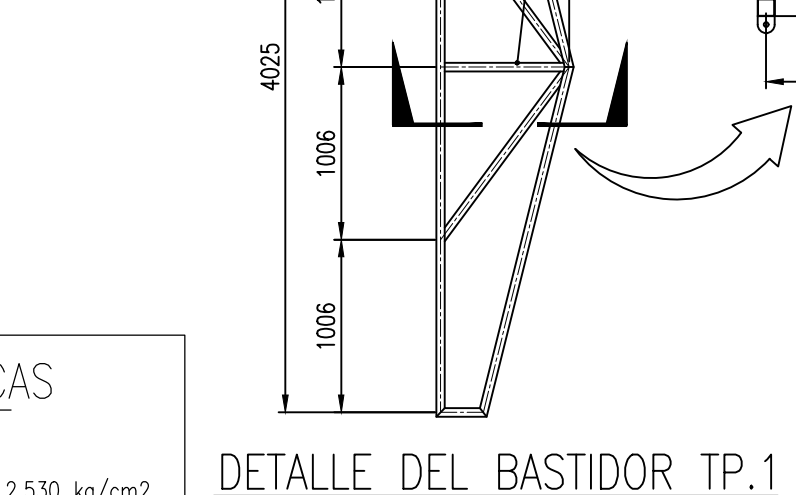
DETALLE 7
ESCALA 1:100



DETALLE 8
ESCALA 1:100



DETALLE 9
ESCALA 1:100



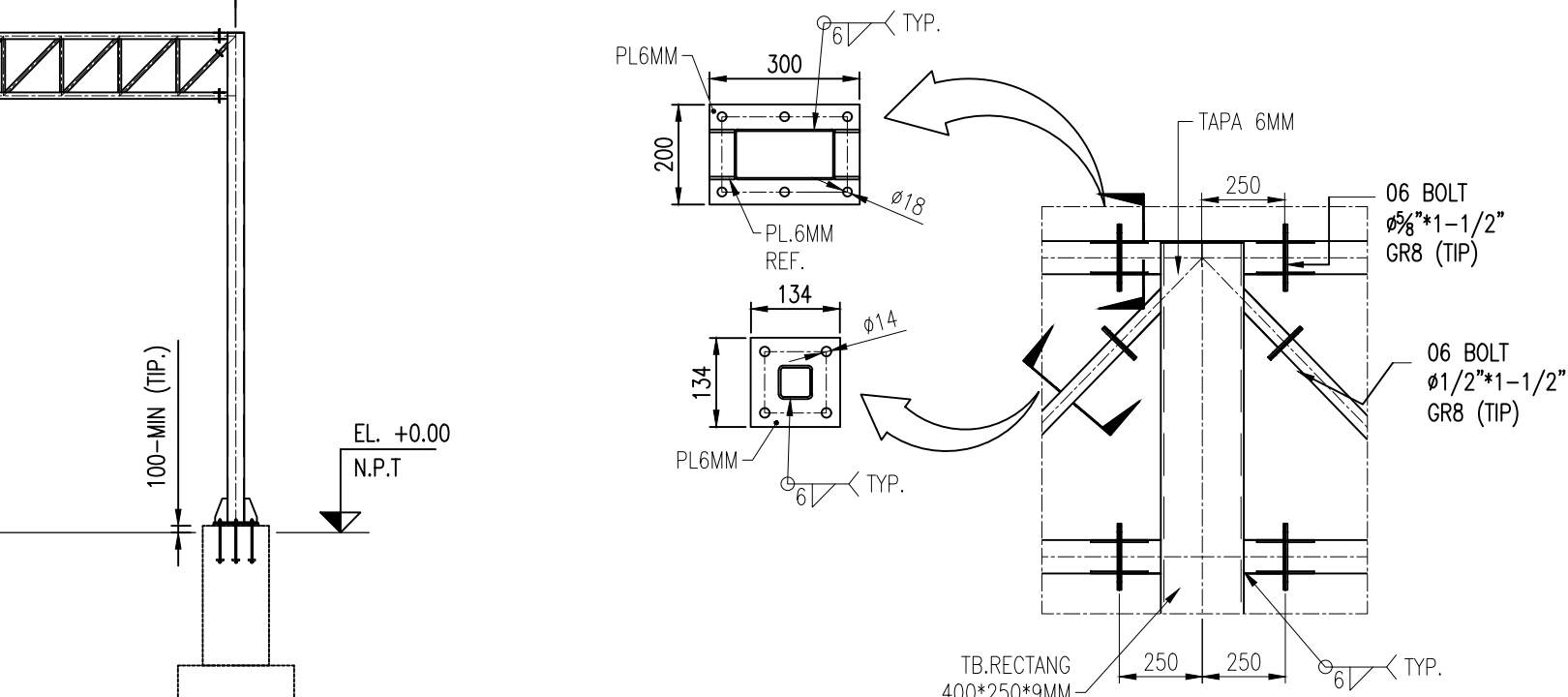
DETALLE 10
ESCALA 1:100



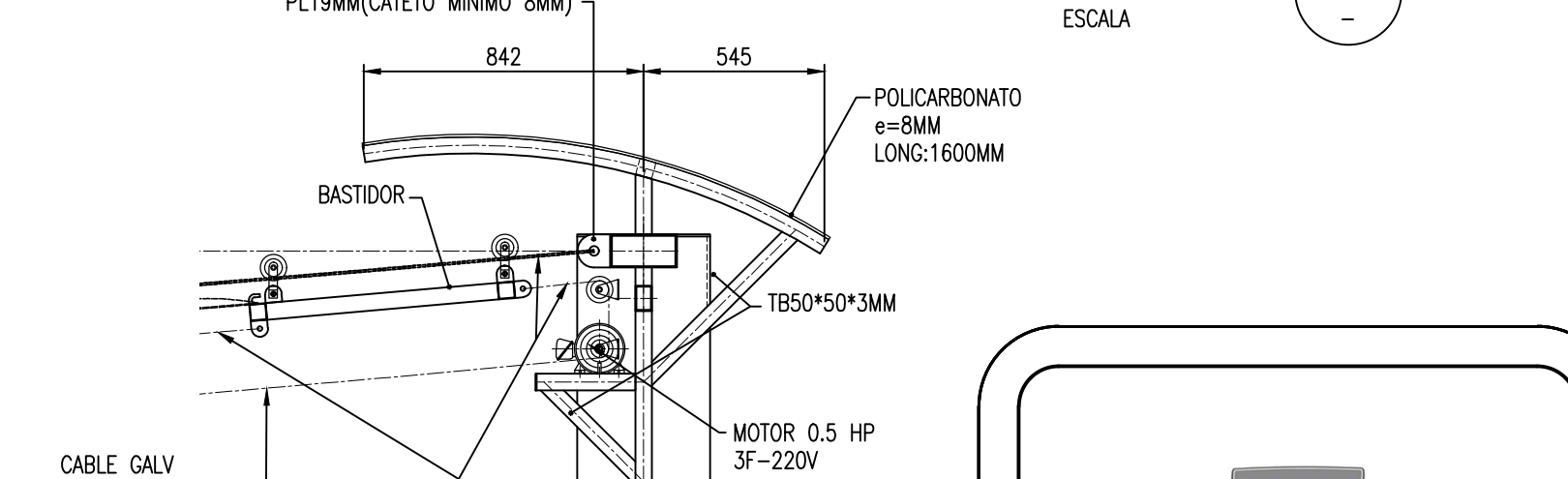
DETALLE 11
ESCALA 1:100



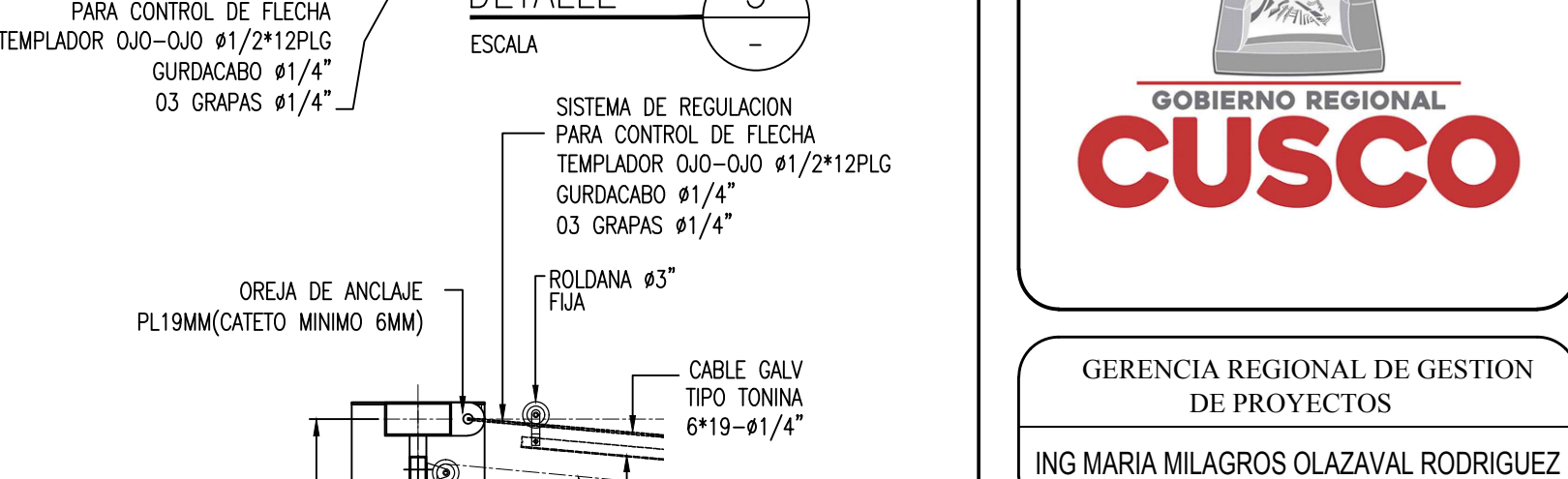
DETALLE 12
ESCALA 1:100



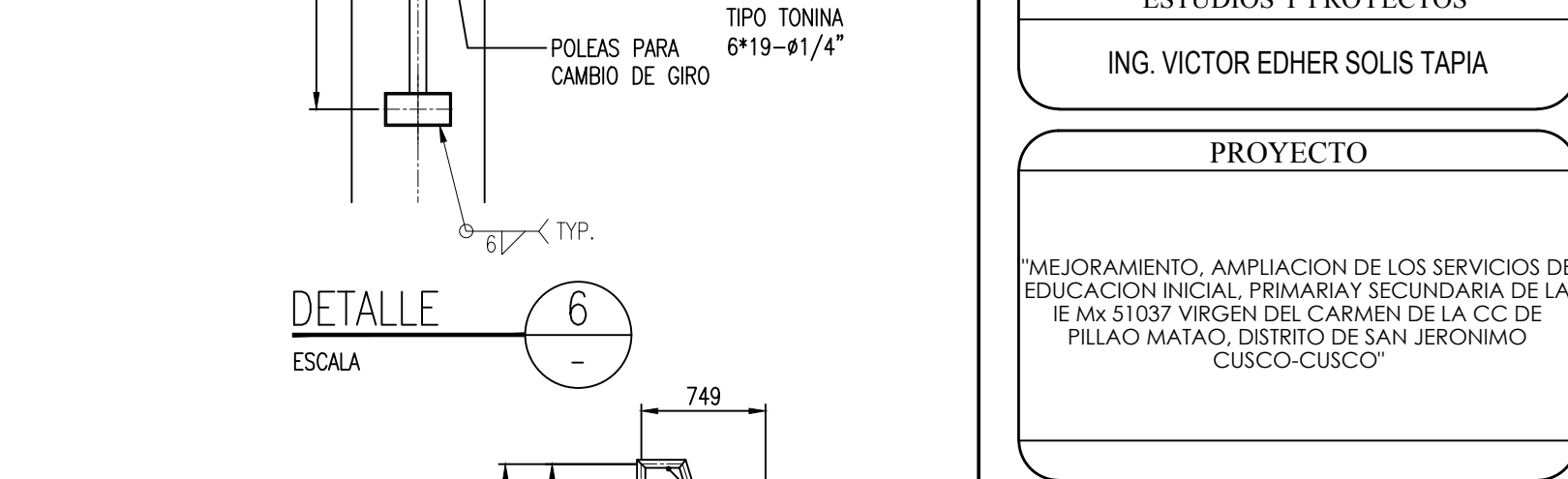
DETALLE 13
ESCALA 1:100



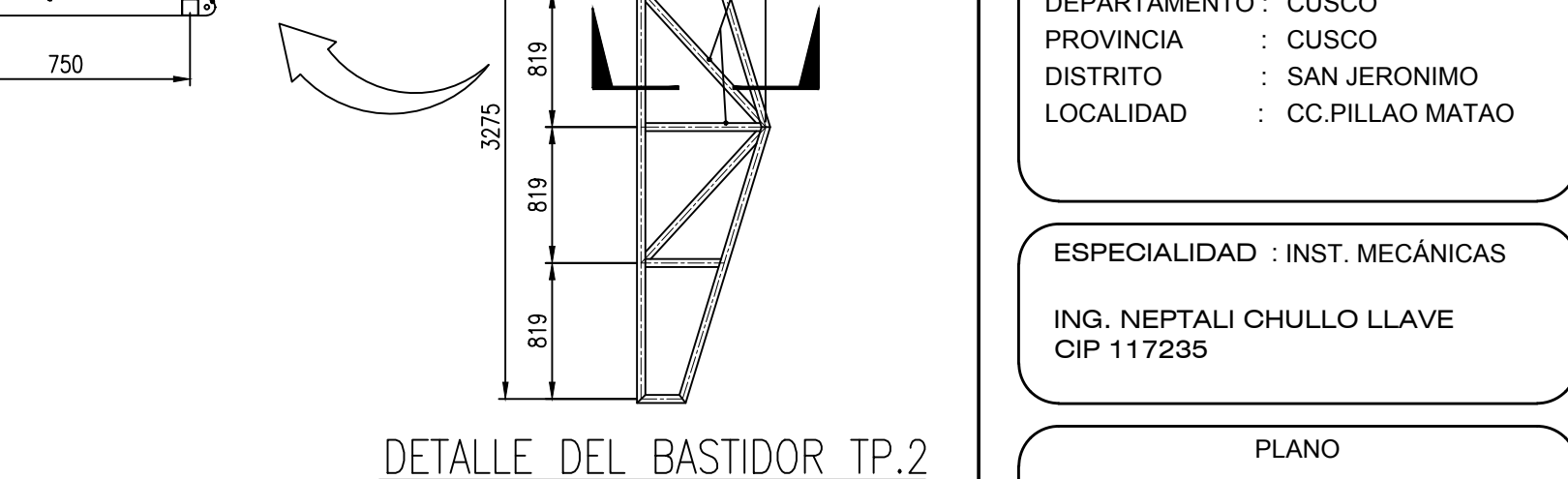
DETALLE 14
ESCALA 1:100



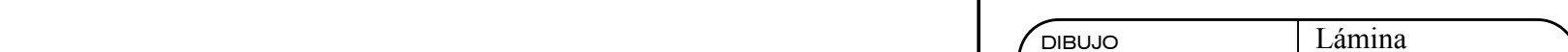
DETALLE 15
ESCALA 1:100



DETALLE 16
ESCALA 1:100



DETALLE 17
ESCALA 1:100



DETALLE 18
ESCALA 1:100



DETALLE 19
ESCALA 1:100

ESPECIFICACIONES TÉCNICAS

ACERO	
- PLANCHAS, LAMINADOS, ASTM A36.	Fy = 2,530 kg/cm ²
- TUBO ASTM A36	Fy = 3,230 kg/cm ²
SOLDADURA Y CONECTORES	
- ELECTRODOS CELULÓSICOS, SEGÚN AWS D1.1	Fu = 4,925 kg/cm ²
- PERNOS ASTM A325 GRADO A (S.I.C.)	Fu = 4,200 kg/cm ²
PINTURA	
LIMPIEZA SSPC - SP6	
- 1 CAPA DE EPOXICO A 6 MILS	
- ESTRUCTURA COLOR GRIS PERLA.	

NOTAS

1. TODAS LAS DIMENSIONES ESTÁN EN MILÍMETROS, S.I.C.



GERENCIA REGIONAL DE GESTION DE PROYECTOS
ING MARIA MILAGROS OLAZAVAL RODRIGUEZ

SUB GERENCIA DE GESTION DE ESTUDIOS Y PROYECTOS
ING. VICTOR EDHER SOLIS TAPIA

PROYECTO
"MEJORAMIENTO, AMPLIACION DE LOS SERVICIOS DE EDUCACION INICIAL, PRIMARIA Y SECUNDARIA DE LA IE N° 51037 VIRGEN DEL CARMEN DE LA CC DE PILLAO MATAO, DISTRITO DE SAN JERONIMO CUSCO-CUSCO"

UBICACION
DEPARTAMENTO : CUSCO
PROVINCIA : CUSCO
DISTRITO : SAN JERONIMO
LOCALIDAD : CC.PILLAO MATAO

ESPECIALIDAD : INST. MECANICAS
ING. NEPTALI CHULLO LLAVE
CIP 117235

PLANO
ARREGLO GENERAL - ESTRUCTURA SECUNDARIA.

DIBUJO
FECHA
MAYO 2022
ESCALA INDICADA

Lámina
ES-01